

Приложение 2  
к приказу Минприроды России  
от 16.09.2016 № 480  
Форма

УТВЕРЖДАЮ  
Должность Министр природных  
ресурсов Забайкальского края  
Ф.И.О. А.И.Волков  
Дата 08.11.2017 2017 г.

**Акт  
лесопатологического обследования № 43**

лесных насаждений Карымского лесничества (лесопарка)

Забайкальский край

(субъект Российской Федерации)

Способ лесопатологического обследования: 1. Визуальный

2. Инструментальный

Место проведения

Участковое лесничество	Урочище (дача)	Квартал (кварталы)	Выдел (выделы)	Площадь, га
Курорт-Дарасунское	-	21	13	22,0
	-	21	12	12,0

Лесопатологическое обследование проведено на общей площади 34,0 га.

2. Инструментальное обследование лесного участка.\*

Квартал 21 выдел 13

2.1 Фактическая таксационная характеристика лесного насаждения соответствует (не соответствует) (нужное подчеркнуть) таксационному описанию. Причины несоответствия:

Ведомость лесных участков с выявленными несоответствиями таксационным описаниям приведена в приложении 1 к Акту.

2.2. Состояние насаждений: с нарушенной устойчивостью  с утраченной устойчивостью

причины повреждения:

лесной пожар № 326 от 27.04.2015 года

заселено (отработано) стволовыми вредителями:

Вид вредителя	Порода	Встречаемость (% заселённых деревьев)	Степень заселения лесного насаждения (слабая, средняя, сильная)
Березовый заболонник	Б	100	Слабая
Усач черный малый	Л	100	Средняя

Повреждено огнём:

Вид пожара	Порода	Состояние корневых лап		Состояние корневой шейки		Подсушивание луба	
		процент повреждённых огнём корней	процент деревьев с данным повреждением	ожог корневой шейки по окружности (1/4; 2/4; 3/4; более 3/4)	процент деревьев с данным повреждением	по окружности (1/4; 2/4; 3/4; более 3/4)	процент деревьев с данным повреждением
Низовой беглый сильный	Л			Более 3/4			
	Б			Более 3/4	88		

Поражено болезнями:

Вид болезни	Порода	Встречаемость (% поражённых деревьев)	Степень поражения лесного насаждения (слабая, средняя, сильная)
нет			

2.3. Выборке подлежит 100\_ % деревьев,

в том числе:

ослабленных \_\_\_\_\_ % (причины назначения) \_\_\_\_\_

сильно ослабленных \_\_\_\_\_ % (причины назначения) \_\_\_\_\_

усыхающих \_\_\_\_\_ %

свежего сухостоя \_\_\_\_\_ %

в том числе: свежего ветровала \_\_\_\_\_ %

свежего бурелома \_\_\_\_\_ %  
старого ветрвала \_\_\_\_\_ %  
в том числе: старого бурелома \_\_\_\_\_ %  
старого сухостоя 100 %  
аварийных \_\_\_\_\_ %

4. Полнота лесного насаждения после уборки деревьев, подлежащих рубке, составит \_\_\_\_\_  
Критическая полнота для данной категории лесных насаждений составляет 0,3  
Квартал 21 выдел 12

2.1. Фактическая таксационная характеристика лесного насаждения соответствует (не соответствует) (нужное подчеркнуть) таксационному описанию. Причины несоответствия:

Ведомость лесных участков с выявленными несоответствиями таксационным описаниям приведена в приложении I к Акту.

2.2. Состояние насаждений: с нарушенной устойчивостью   
с утраченной устойчивостью

причины повреждения:

лесной пожар № 326 от 27.04.2015 года

заселено (отработано) стволовыми вредителями:

Вид вредителя	Порода	Встречаемость (% заселённых деревьев)	Степень заселения лесного насаждения (слабая, средняя, сильная)
Черный сосновый усач	С	81	Средняя
Черный малый усач	Л	47	Средняя
Заболонник березовый	Б	73	Слабая

Повреждено огнём:

Вид пожара	Порода	Состояние корневых лап		Состояние корневой шейки		Подсушивание луба	
		процент повреждённых огнём корней	процент деревьев с данным повреждением	ожог корневой шейки по окружности (1/4; 2/4; 3/4; более 3/4)	процент деревьев с данным повреждением	по окружности (1/4; 2/4; 3/4; более 3/4)	процент деревьев с данным повреждением
Низовой беглый сильный	С			Более 3/4	51		
	Л			Более 3/4	45		
	Б			Более 3/4	50		

Поражено болезнями:

Вид болезни	Порода	Встречаемость (% поражённых деревьев)	Степень поражения лесного насаждения (слабая, средняя, сильная)
нет			

2.3. Выборке подлежит 100 % деревьев,

в том числе:

ослабленных \_\_\_\_\_ % (причины назначения) \_\_\_\_\_

сильно ослабленных \_\_\_\_\_ % (причины назначения) \_\_\_\_\_

усыхающих 1 % (заселение вредителями) \_\_\_\_\_

свежего сухостоя \_\_\_\_\_ %,

в том числе: свежего ветровала \_\_\_\_\_ %

свежего бурелома \_\_\_\_\_ %

старого ветровала \_\_\_\_\_ %

в том числе: старого бурелома \_\_\_\_\_ %

старого сухостоя 99 %

аварийных \_\_\_\_\_ %

4 Полнота лесного насаждения после уборки деревьев, подлежащих рубке, составит 0,0  
Критическая полнота для данной категории лесных насаждений составляет 0,3

## 5 ЗАКЛЮЧЕНИЕ

С целью предотвращения негативных процессов или снижения ущерба от их воздействия назначено:

Участковое лесничество	Урочище (дача)	Квартал	Выдел	Площадь, выдела, га	Вид мероприятия	Площадь, мероприятия, га	Порода	Запас на выдел, кубм	Крайние сроки проведения
Курорт-Дарасунское	-	21	13	22	ССР	2,0	8Л2Б	256	2017-2018
	-	21	12	12	ССР	3,5	5С3Л2Б	577	2017-2018

Ведомость перечета деревьев назначенных в рубку и абрис лесного участка прилагаются (приложение 2 и 3 к Акту)

6. Меры по обеспечению возобновления

естественное возобновление

7. Мероприятия, необходимые для предупреждения повреждения или поражения смежных насаждений

проведение лесопатологического обследования


8. Сведения для расчёта понижающего коэффициента стоимости древесины:

год образования старого сухостоя 2016 г ;

основная причина повреждения древесины лесной пожар № 326 от 27.04.2015 (низовой беглый сильный)

Дата проведения обследований 15.09.2017 г.

Исполнитель работ по проведению лесопатологических обследований:

ФИО Мурадян А.В. Подпись 

Заместитель начальника Карымского лесничества  Бескараваных А.В.





**Результаты проведения лесопатологических обследований лесных насаждений за сентябрь 2017г.**

Субъект Российской Федерации Забайкальский край Лесничество (лесопарк) Карымское (месяц)  
 Участковое лесничество Курорт-Дарасунское Урочище (лесная дача) \_\_\_\_\_

1	2	3	4	5	6	7	Таксационная характеристика лесного насаждения										Распределение деревьев по категориям состояния, % от запаса										31	32	33	34						
							8	9	10	11	12	13	14	15	16	17	18	19	20	21	22	23	24	25	26	27					28	29	30			
Номер квартала	Номер выдела	Площадь выдела, га	Целевое назначение лесов	Категория защитных лесов	Номер лесопатологического выдела	Площадь лесопатологического выдела, га	состав	порода	возраст	средняя высота, м	средний диаметр, см	тип леса	полнота	бонитет	запас, куб. м/га	число деревьев на проб. шт.	без признаков ослабления	ослабленные	сильно ослабленные	усыхающие	свежий сухой	старый сухой	свежий ветровал	старый ветровал	свежий бурелом	старый бурелом	аварийные деревья	Признаки повреждения деревьев	Доля поврежденных деревьев, %	Причина ослабления, повреждения	Подожиг рубке, %	Вид	Назначение мероприятия			
21	12	12,0	эсп			3,5	СЭЛЗБ	С	70	16	18	РЛД	0,7	3	163	748												314	49			СР				
																				1								610	70	854	100					
																				2								610	81							
																				1								609	30	854	100					
																												314	51							
																												610	19							
																												609	47	854	100					
																												314	50							
																												610	73	854	100					
																												609	27							

Показатели, не соответствующие таксационному описанию отмечаются «\*»  
 Исполнитель работ по проведению лесопатологических обследований: ФИО Мураден А.В. Голысь

Дата составления документа \_\_\_\_\_ Телефон 830234-5-02-66



**Ведомость перечета деревьев назначенных в рубку**

**ВРЕМЕННАЯ ПРОБНАЯ ПЛОЩАДЬ № 1**

Субъект Российской Федерации Забайкальский край  
Лесничество (лесопарк) Карымское Квартал 21 Выдел 13  
Площадь 2,0 га,

Номер очага вредных организмов - Размер пробной площади 2,0 га

Таксационная характеристика:

Тип леса РДД Состав 8Б2Л Возраст 65 Бонитет 3

Плотота 0,7 Запас на га 128 Возобновление естественное возобновление

Время и причина ослабления лесного насаждения лесной пожар № 326 от 27.04.2015 (низовой бревный сильный)

Тип очага вредных организмов: эпизодический, хронический (подчеркнуть)

Фазы развития очага вредных организмов: начальная, нарастания численности, собственно вспышка, кризис (подчеркнуть)

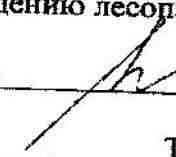
Состояние лесного насаждения, намечаемые мероприятия насаждение потеряло биологическую устойчивость на 100 %. Планируемое мероприятие : сплошная санитарная рубка

К<sub>д</sub> леса = 6,0

К<sub>в</sub> березы = 6,0

К<sub>н</sub> насаждения = 6,0

Исполнитель работ по проведению лесопатологического обследования:

ФИО Муральян А.В. Подпись 

Дата составления документа \_\_\_\_\_ Телефон 830234-5-02-66

ВЕДОМОСТЬ ПЕРЕЧЕТА ДЕРЕВЬЕВ

Квартал 21 выдел 13  
Порода: Лиственница

Ступени толщины см	Количество деревьев по категориям состояния, шт.																Всего деревьев по ступеням толщины									
	I			II			III			IV			V			VI			ветровал, бурелом			аварийные деревья			шт.	в т.ч. подлежат рубке, %
				НЗ	З		НЗ	З		НЗ	З	О	НЗ	З	О	НЗ	З	О	НЗ	З	О					
1	2	3	4	5	6	7	8	9	10	11	12	13	14	15	16	17	18	19								
8																										
12																										
16										108								108	100							
20										429								429	100							
24										243								243	100							
28										132								132	100							
Итого, %										32								32	100							
										100								944	100							

Порода: береза

Ступени толщины см	Количество деревьев по категориям состояния, шт.																Всего деревьев по ступеням толщины									
	I			II			III			IV			V			VI			ветровал, бурелом			аварийные деревья			шт.	в т.ч. подлежат рубке, %
				НЗ	З		НЗ	З		НЗ	З	О	НЗ	З	О	НЗ	З	О	НЗ	З	О					
1	2	3	4	5	6	7	8	9	10	11	12	13	14	15	16	17	18	19								
12																										
16										26								26	100							
20										56								56	100							
24										127								127	100							
Итого, %										56								56	100							
										100								265	100							

Примечание: НЗ - незаселенное, З - заселенное, О - отработанное вредителями.

**Ведомость перечета деревьев назначенных в рубку**


**ВРЕМЕННАЯ ПРОБНАЯ ПЛОЩАДЬ № 1**

Субъект Российской Федерации Забайкальский край  
Лесничество (лесопарк) Карымское Квартал 21 Выдел 12  
Площадь 3,5 га,  
Номер очага вредных организмов - Размер пробной площади 0,9 га  
Таксационная характеристика:  
Тип леса РДД Состав 5С3Л2Б Возраст 70 Бонитет 3  
Полнота 0,7 Запас на га 165 Возобновление естественное возобновление  
Время и причина ослабления лесного насаждения лесной пожар № 326 от 27.04.2015  
(низовой беглый сильный)

Тип очага вредных организмов: эпизодический, хронический (подчеркнуть)  
Фаза развития очага вредных организмов: начальная, нарастания численности,  
собственно вспышка, кризис (подчеркнуть)  
Состояние лесного насаждения, намечаемые мероприятия насаждение потеряло  
биологическую устойчивость на 100%. Планируемое мероприятие : сплошная  
санитарная рубка

$K_{\text{ср. сосны}} = 5,9$   
 $K_{\text{ср. листв.}} = 5,9$   
 $K_{\text{ср. березы}} = 6,0$   
 $K_{\text{ср. насаждения}} = 5,9$

Исполнитель работ по проведению лесопатологического обследования:

ФИО Мурадян А.В. Подпись 

Дата составления документа \_\_\_\_\_ Телефон 830234-5-02-66

## ВЕДОМОСТЬ ПЕРЕЧЕТА ДЕРЕВЬЕВ

Квартал 21 выдел 12

Порода: сосна

Ступени толщины см	Количество деревьев по категориям состояния, шт.																Всего деревьев по ступеням толщины	
	I	II	III	IV		V		VI			ветровал, бурелом			аварийные деревья			шт.	в т.ч. подлеж рубке.
				НЗ	З	НЗ	З	НЗ	З	О	НЗ	З	О	НЗ	З	О		
2	3	4	5	6	7	8	9	10	11	12	13	14	15	16	17	18	19	
8																		
12										109							109	100
16									44	111							155	100
20				1					23	75							99	100
24				2					8	32							42	100
28				1					2	14							17	100
Итого, %				1					18	81							422	100

Порода: лиственница

Ступени толщины см	Количество деревьев по категориям состояния, шт.																Всего деревьев по ступеням толщины	
	I	II	III	IV		V		VI			ветровал, бурелом			аварийные деревья			шт.	в т.ч. подле жат рубке %
				НЗ	З	НЗ	З	НЗ	З	О	НЗ	З	О	НЗ	З	О		
2	3	4	5	6	7	8	9	10	11	12	13	14	15	16	17	18	19	
12									44	31							75	100
16									12	20							32	100
20				1					23	19							43	100
24									24	24							48	100
Итого, %				1					52	47							198	100

Порода: береза

Ступени толщины см	Количество деревьев по категориям состояния, шт.																Всего деревьев по ступени толщины		
	I	II	III	IV		V		VI			ветровал, бурелом			аварийные деревья			шт.	в т.ч подлеж рубке.	
				НЗ	З	НЗ	З	НЗ	З	О	НЗ	З	О	НЗ	З	О			
1	2	3	4	5	6	7	8	9	10	11	12	13	14	15	16	17	18	19	
12										24									
16										28								24	100
20									26	18								28	100
24								8	22									44	100
28																		30	100
32																			
36										2								2	100
40																			
Итого, %									27	73								128	100

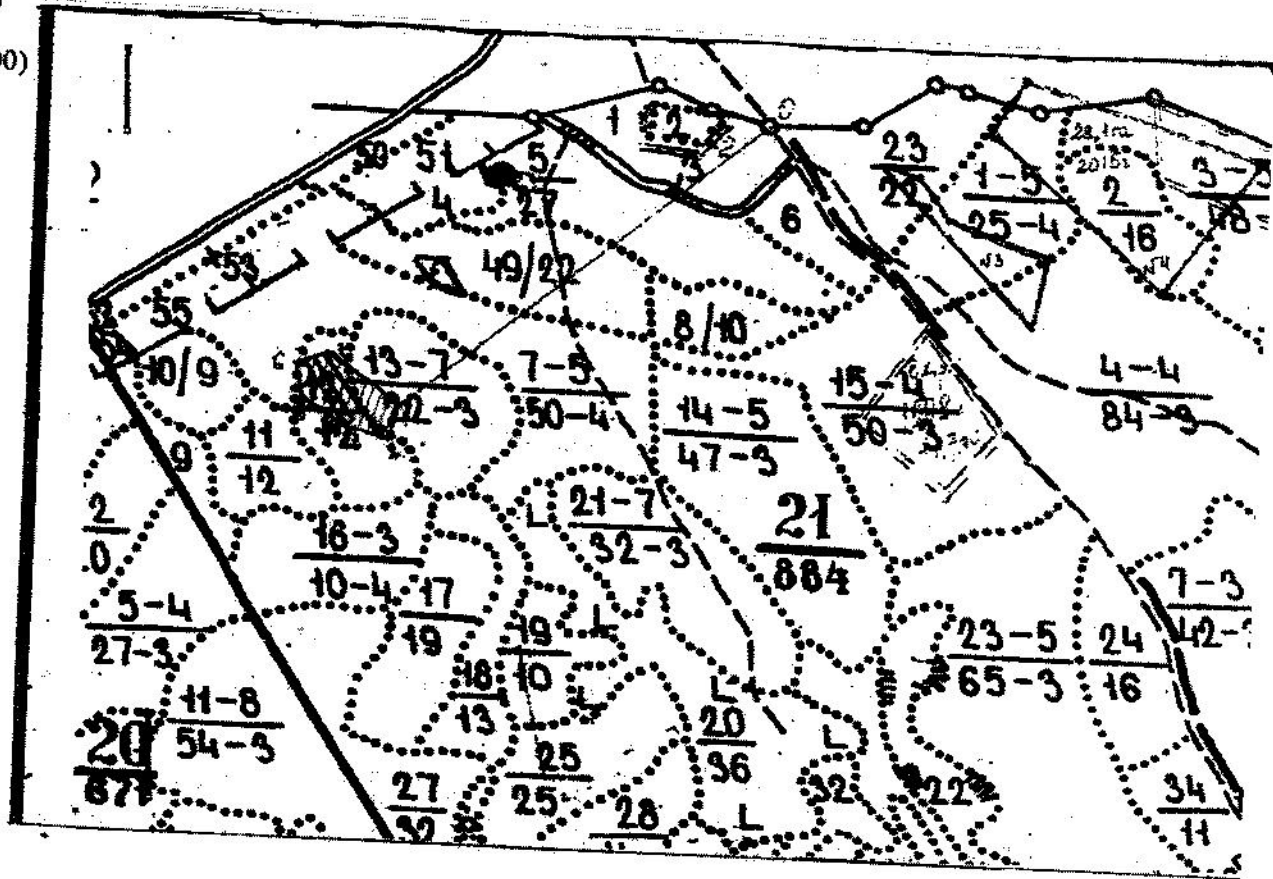
Примечание: НЗ - незаселенное, З - заселенное, О - отработанное вредителями.

Приложение 3  
к акту лесопатологического обследования

Абрис участка

M 1:10000

\*(M1:25000)



Номер выдела	№ ленты (площадки)	Ленты (круговой площадки) перечёта			
		длина, м	ширина, м	радиус, м	площадь, га
13					
12		900	10		2,0 0,9

Номера точек	Координаты	Румбы линий	Длина, м

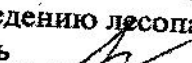
словные обозначения:



площадь проведения лесопатологического обследования



пробная площадь

Исполнитель работ по проведению лесопатологических обследований:  
ФИО Мурадян А.В. Подпись 

Дата составления документа \_\_\_\_\_ Телефон 830234-5-02-66