

УТВЕРЖДАЮ:
Министр природных ресурсов
Забайкальского края
А.И. Волков
« 28 » 2017г.



АКТ
лесопатологического обследования № 207
лесных насаждений Беклемишевского лесничества (лесопарка)
Забайкальского края (субъект Российской Федерации)

Способ лесопатологического обследования: 1. Визуальный
2. Инструментальный

Место проведения

Участковое лесничество	Урочище (дача)	Квартал (кварталы)	Выдел (выделы)	Площадь, га
Сохондинское	-	54	22	64

Лесопатологическое обследование проведено на общей площади 64 га.

2. Инструментальное обследование лесного участка. *

2.1 Фактическая таксационная характеристика лесного насаждения соответствует (не соответствует) (нужное подчеркнуть) таксационному описанию. Причины несоответствия:

давность лесоустройства 1996 год

Ведомость лесных участков с выявленными несоответствиями таксационным описаниям приведена в приложении 1 к акту.

2.2 Состояние насаждений: с **нарушенной устойчивостью**

с **утраченной устойчивостью**

причины повреждения: лесной пожар № 588 от 30.07.2007 года

Заселено (отработано) стволовыми вредителями:

Вид вредителя	Порода	Встречаемость (% заселённых деревьев)	Степень заселения лесного насаждения (слабая, средняя, сильная)
нет	-	-	-

Повреждено огнём:

Вид пожара	Порода	Состояние корневых лап		Состояние корневой шейки		Подсушивание луба	
		Процент Повреждённых огнем корней	Процент деревьев с данным повреждением	Ожог корневой шейки по окружности (1/4; 2/4; 3/4; более 3/4)	Процент деревьев с данным повреждением	по окружности (1/4; 2/4; 3/4; более 3/4)	Процент деревьев с данным повреждением
низовой, устойчив. средняя	Л	-	-	более 3/4	84	-	-
	С	-	-	более 3/4	85	-	-

Поражено болезнями:

Вид болезни	Порода	Встречаемость (% поражённых деревьев)	Степень поражения лесного насаждения (слабая, средняя, сильная)
нет	-	-	-

2.3 Выборке подлежит 93 % деревьев,

В том числе:

Ослабленных % (причины назначения) _____;

Сильно ослабленных 7 % (причина назначения) _____;

Усыхающих 11 % (причина назначения) ожог корневой шейки более 3/4 _____;

Свежего сухостоя % ,

В том числе: свежего ветровала _____ %;

Свежего бурелома _____ %;

Старого ветровала 8 %;

В том числе: старого бурелома _____ %;

Старого сухостоя 74 %;

Аварийных _____ %.

2.4 Полнота лесного насаждения после уборки деревьев, подлежащих рубке, составит 0.
Критическая полнота для данной категории лесных насаждений составляет 0,3.

ЗАКЛЮЧЕНИЕ

С целью предотвращения негативных процессов или снижения ущерба от их воздействия назначено:

Участковое лесничество	Урочище(дача)	Квартал	Выдел	Площадь, выдела, га	Вид мероприятия	Площадь мероприятия, га	Порода	Запас на выдел, куб.м	Крайние сроки проведения
Сохондинское	-	54	22	64	ССР	9	Л,С	1098	2018

ведомость перечета деревьев, назначенных в рубку, и абрис лесного участка прилагаются (приложение 2 и 3 к акту).

Меры по обеспечению возобновления:

Содействие естественному возобновлению путем сохранения подроста

Мероприятия, необходимые для предупреждения повреждения или поражения смежных насаждений:

Проведения лесопатологического обследования

Сведения для расчёта степени повреждения:

Год образования старого сухостоя 2009 год;

Основная причина повреждения древесины лесной пожар № 588 от 30.07.2007 года

Дата проведения обследований 14.08.2017г.

Исполнитель работ по проведению лесопатологического обследования:

ФИО Михайлова Т.А. Подпись 

Приложение 1

к акту лесопатологического обследования

Ведомость лесных участков с выявленными несоответствиями таксационным описаниям

Источник данных	Год проведения лесоустройства	Номер квартала	Номер выдела	Площадь выдела, га	Целевое назначение лесов	Категория защиты лесов	Номер лесопатологического выдела	Площадь лесопатологического выдела, га	Таксационная характеристика										Пробных площадей				
									Состав	Порода	Возраст, лет	Средняя высота, м	Средний диаметр, см	Тип леса	Тип условий местопрорастания	Плотота	Бонитет	Запас, куб. м/га	Количество штук	Общая площадь, га			
ТО	1996	54	22	64	эксп.	-	-	9	6С4Л	С	80	17	20	рт	В2	0,6	4	160					
Ф		54	22	64	эксп.	-	1	9	6С4Л	С	90	17	22	рт	В2	0,5	4	122	1			0,6	

Примечание :

ТО – таксационные описания

Ф – фактическая характеристика лесного насаждения

Исполнитель работ по проведению лесопатологического обследования:

ФИО Михайлова Т.А. Подпись



Ведомость перечета деревьев назначенных в рубку

ВРЕМЕННАЯ ПРОБНАЯ ПЛОЩАДЬ № 1

Субъект Российской Федерации Забайкальский край

Лесничество (лесопарк) Беклемишевское Участковое лесничество Сохондинское
квартал 54 Выдел 22 Площадь 9 га,

Номер очага вредных организмов - Размер пробной площади 0,6 га

Таксационная характеристика:

Тип леса рт Состав 6С4Л Возраст 90 Бонитет 4

Полнота 0,5 Запас на га 122 куб.м Возобновление Л 2500 шт/га

Время и причина ослабления лесного насаждения

лесной пожар № 588 от 30.07.2007 г.,

Тип очага вредных организмов: эпизодический, хронический (подчеркнуть)

Фаза развития очага вредных организмов: начальная, нарастания численности, собственно
вспышка, кризис (подчеркнуть)

Состояние лесного насаждения, намечаемые мероприятия Насаждение повреждено до
степени прекращения роста на 93 %. Рекомендуется проведение сплошной санитарной
рубки

К ср. С = 4,9

К ср. Л = 4,6

К нас. = 4,8

Исполнитель работ по проведению лесопатологического обследования:

ФИО Михайлова Т.А. Подпись 

Дата составления документа 29.11.2019 Телефон 89144988374

ВЕДОМОСТЬ ПЕРЕЧЕТА ДЕРЕВЬЕВ

Порода: ЛИСТВЕННИЦА

Ступе ни толщи ны см	Количество деревьев по категориям состояния, шт.																Всего деревьев по ступеням толщины	
	I	II	III	IV		V		VI			ветровал, бурелом			аварийные деревья			шт.	в т.ч. подлежат рубке, %
				НЗ	З	НЗ	З	НЗ	З	О	НЗ	З	О	НЗ	З	О		
1	2	3	4	5	6	7	8	9	10	11	12	13	14	15	16	17	18	19
8																		
12																		
16			4			25				21							50	32
20			3			18				20			8				49	32
24			2			13				7			5				27	17
28						4				15							19	13
32																		
36																		
Итого, %			6			42				43			9				145	94

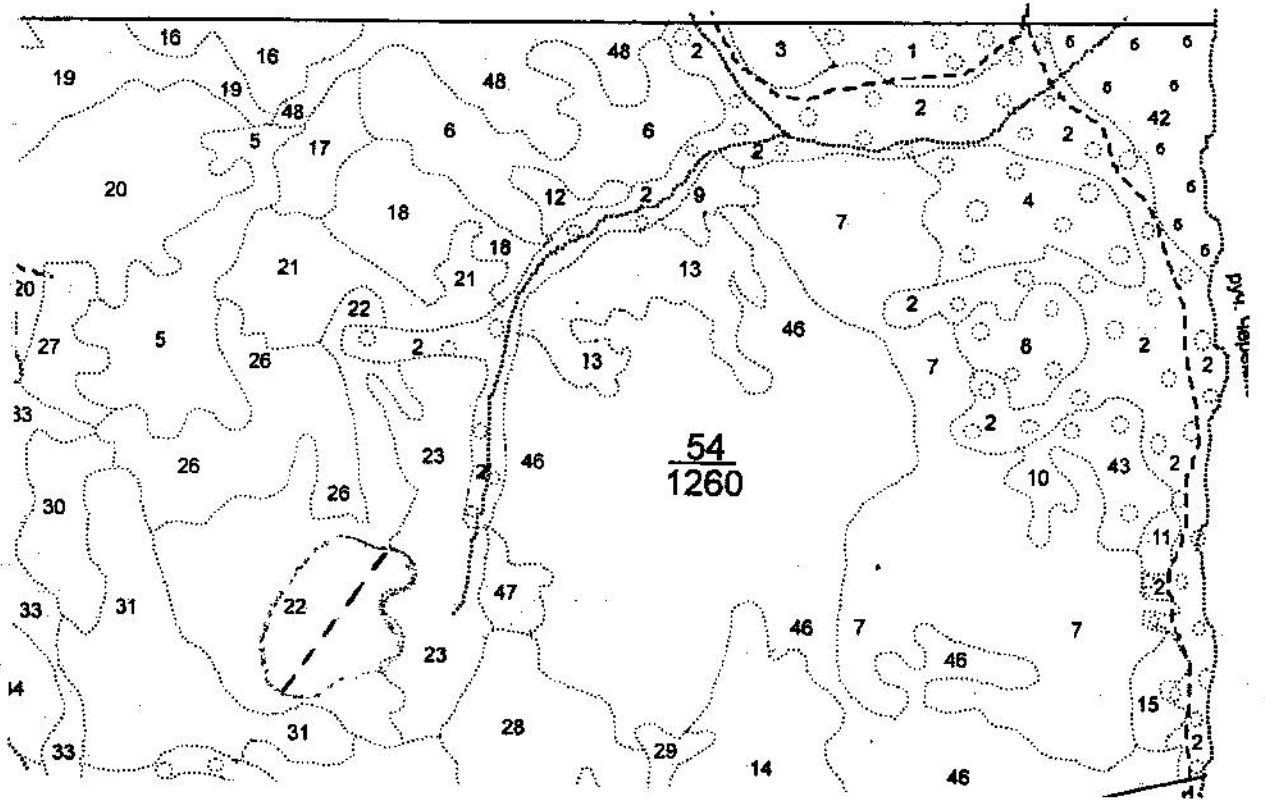
Порода: СОСНА

Ступе ни толщи ны см	Количество деревьев по категориям состояния, шт.																Всего деревьев по ступеням толщины	
	I	II	III	IV		V		VI			ветровал, бурелом			аварийные деревья			шт.	в т.ч. подлежат рубке, %
				НЗ	З	НЗ	З	НЗ	З	О	НЗ	З	О	НЗ	З	О		
1	2	3	4	5	6	7	8	9	10	11	12	13	14	15	16	17	18	19
8																		
12						8				10							18	14
16			4	8		7				9							28	18
20			2	14		7				21			6				50	37
24			4	7		3				11			4				29	19
28										5							5	4
32																		
Итого, %			8	22		19				43			8				130	92

Абрис участка

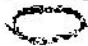

М 1:10 000

*(М 1:25 000)



№ выдела	Ленты (круговой площадки) перёчёта				
	№ ленты (площадки)	Длина, м	Ширина, м	Радиус, м	Площадь, га
22	1	600	10		0,6

Номера точек	Координаты	Румбы линий	Длина, м

Условные обозначения:  площадь лесопатологического обследования
 ленточный перечет

Исполнитель работ по проведению лесопатологического обследования:

ФИО Михайлова Т.А. Подпись 

Дата составления документа 24.11.2014 Телефон 89144988374