

УТВЕРЖДАЮ:

Министр природных ресурсов
Забайкальского края

Волков А.И.

« 09 » 11 2017 год.

Акт

лесопатологического обследования № 205

лесных насаждений Чарского лесничества (лесопарка)

Забайкальский край (субъект Российской Федерации)

Способ лесопатологического обследования: 1. Визуальный

2. Инструментальный

Место проведения

Участковое лесничество	Урочище (дача)	Квартал (кварталы)	Выдел (выделы)	Площадь, га
Чарское		161	36	29,0
Итого				

Лесопатологическое обследование проведено на общей площади 29,0 га.

2. Инструментальное обследование лесного участка

1. Фактическая таксационная характеристика лесного насаждения соответствует (не соответствует) (нужное подчеркнуть) таксационному описанию. Причины несоответствия:

Ведомость лесных участков с выявленными несоответствиями таксационным описаниям приведена в приложении 1 к Акту.

2. Состояние насаждений: с нарушенной устойчивостью
с утраченной устойчивостью
причины повреждения: Лесной пожар №33 от 08.08.2014 года

В том числе:

заселено (отработано) стволовыми вредителями

Вид вредителя	Порода	Встречаемость (% заселённых деревьев)	Степень заселения лесного насаждения (слабая, средняя, сильная)
-	-	-	-

Повреждено огнём

Вид пожара	Порода	Состояние корневых лап		Состояние корневой шейки		Подсушивание луба	
		процент повреждённых огнём корней	процент деревьев с данным повреждением	ожог корневой шейки по окружности (1/4; 2/4; 3/4; более 3/4)	процент деревьев с данным повреждением	по окружности (1/4; 2/4; 3/4; более 3/4)	процент деревьев с данным повреждением
Низовой	лиственница	100	100	Более 3/4	100	3/4	100

Поражено болезнями

Вид болезни	Порода	Встречаемость (% поражённых деревьев)	Степень поражения лесного насаждения (слабая, средняя, сильная)
-	-	-	-

3. Выборке подлежит 100 % деревьев,

в том числе:

ослабленных _____ % (причины назначения) _____

сильно ослабленных _____ % (причины назначения) _____
 усыхающих _____ % (причины назначения) _____
 свежего сухостоя _____ %,

в том числе: свежего ветровала _____ %
 свежего бурелома _____ %
 старого ветровала _____ %
 в том числе: старого бурелома _____ %
 старого сухостоя 100 _____ %

4. Полнота лесного насаждения после уборки деревьев, подлежащих рубке, составит _____
 Критическая полнота для данной категории лесных насаждений составляет 0,3

5. ЗАКЛЮЧЕНИЕ

С целью предотвращения негативных процессов или снижения ущерба от их воздействия назначено:

Участковое лесничество	Урочище (дача)	Квартал	Выдел	Площадь, выдела, га	Вид мероприятия	Площадь, мероприятия, га	Порода	Запас на выдел, кбм	Крайние сроки проведения
Чарское	-	161	36	29	ссп	25	Лиственница	3750	2017-2018 гг.

Ведомость перечета деревьев назначенных в рубку и абрислесного участка прилагаются (приложение 2 и 3 к Акту)

6. Меры по обеспечению возобновления : Естественное заращивание _____

7. Мероприятия, необходимые для предупреждения повреждения или поражения смежных насаждений: проведение лесопатологического обследования

8. Сведения для расчёта понижающего коэффициента стоимости древесины:

год образования старого сухостоя 2017 год _____;

основная причина повреждения древесины: Лесной пожар №33 от 08.08.2014 г

Дата проведения обследований 10 июня 2017 года

Исполнитель работ по проведению лесопатологических обследований:

ФИО Орлов А.Ю.

Подпись



Ведомость перечета деревьев назначенных в рубку

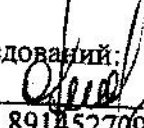
ВРЕМЕННАЯ ПРОБНАЯ ПЛОЩАДЬ № 1

Субъект Российской Федерации Забайкальский край
 Лесничество (лесопарк) Чарское Квартал 161 Выдел 36
 Площадь 25 га,
 Номер очага вредных организмов _____ Размер пробной площади 0,25 га
 Таксационная характеристика:
 Тип леса Б-Б А2 Состав 10Л Возраст 130 Бонитет 5
 Полнота 0,7 Запас на га 150 Возобновление _____
 Время и причина ослабления лесного насаждения Сильный низовой пожар 2014 года №33

Тип очага вредных организмов: эпизодический, хронический (подчеркнуть)
 Фаза развития очага вредных организмов: начальная, нарастания численности, собственно
 вспышка, кризис (подчеркнуть)
 Состояние лесного насаждения, намечаемые мероприятия: в следствии лесного пожара №33 от
 08.08.2014 года насаждение потеряло биологическую устойчивость на 100% (старый сухостой),
 сплошная санитарная рубка. _____

К лист. = 5

К нас. = 5

Исполнитель работ по проведению лесопатологических обследований:
 ФИО Орлов А.Ю. Подпись 
 Дата составления документа 27.11.2017 г. Телефон 89145270917

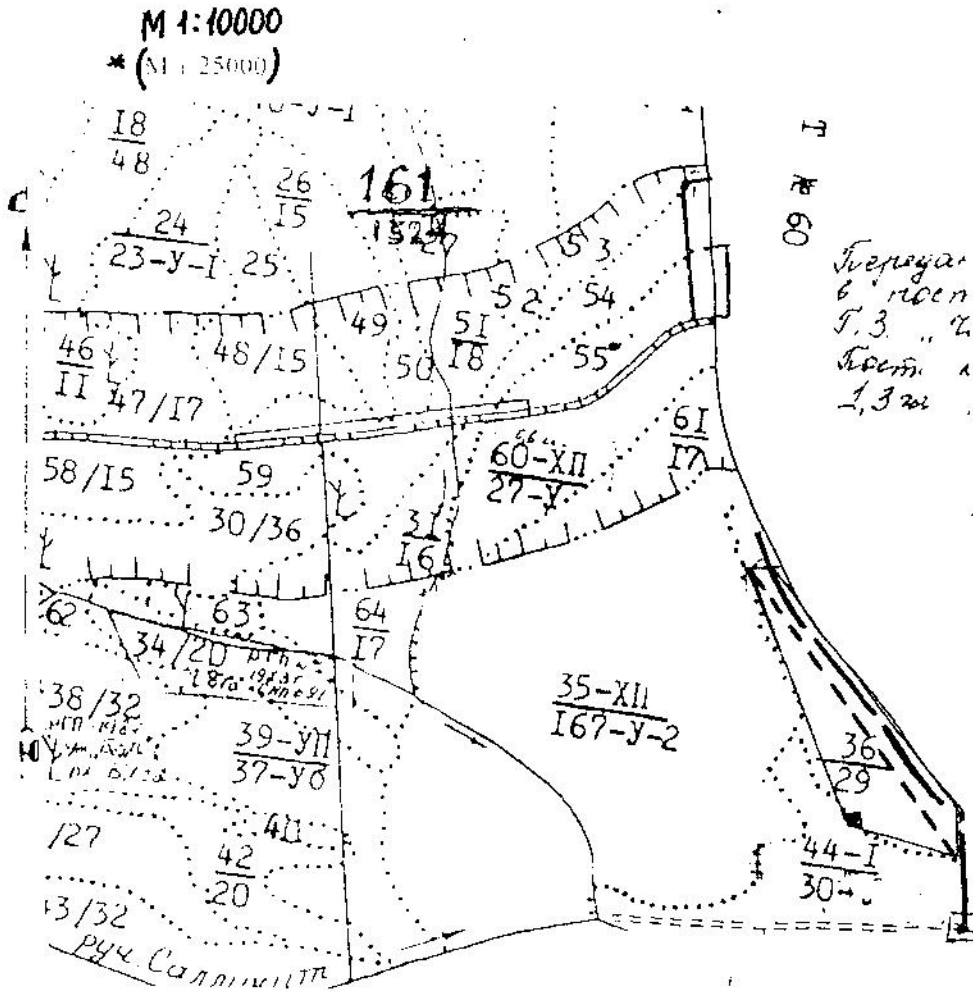
Оборотная сторона формы

ВЕДОМОСТЬ ПЕРЕЧЕТА ДЕРЕВЬЕВ

Порода: Лиственница

Ступени толщины см	Количество деревьев по категориям состояния, шт.																Всего деревьев по ступеням толщины		
	I	II	III	IV		V		VI			ветровал, бурелом			аварийные деревья			шт.	в т.ч. подлежат рубке, %	
				НЗ	З	НЗ	З	НЗ	З	О	НЗ	З	О	НЗ	З	О			
1	2	3	4	5	6	7	8	9	10	11	12	13	14	15	16	17	18	19	
8																			
12										38								38	100
16										78								78	100
20										62								62	100
24										37								37	100
28																			
32																			
Итого, %										100								215	100

Абрис участка



Номер выдела	Ленты (круговой площадки) перечёта				
	№ ленты (площадки)	длина, м	ширина, м	радиус, м	площадь, га
36	1	1200	2,1		0,25

Номера точек	Координаты	Румбы линий	Длина, м

Условные обозначения: ----- Маршрутный ход
 - кварталный столб

Исполнитель работ по проведению лесопатологических обследований:
 ФИО Орлов А.Ю. Подпись [Подпись]
 Дата составления документа 27.11.2017 г. Телефон 89145270917