

УТВЕРЖДАЮ:

Должность Министр природных
ресурсов Забайкальского края

Ф.И.О. А.И. Волков

Дата 17.11/2017 г.

Акт № 20а
лесопатологического обследования

лесных насаждений Ононского лесничества (лесопарка)

Забайкальского края (субъект РФ)

Способ лесопатологического обследования: 1. Визуальный

2. Инструментальный

Место проведения

Участковое лесничество	Урочище (дача)	Квартал (кварталы)	Выдел (выделы)	Площадь, га
Цасучейское	-	241	2	10,1
Цасучейское	-	241	4	15,7
Цасучейское	-	241	5	9,1
Цасучейское	-	241	6	0,8
Цасучейское	-	241	8	9,7
Цасучейское	-	241	10	16,6
Цасучейское	-	241	11	4,0
Цасучейское	-	241	12	2,3

Лесопатологическое обследование проведено на общей площади 68,3 га.

старого ветровала 100 %
в том числе: старого бурелома - %
старого сухостоя - %

Выборке подлежит: кв.241 в.4 - 100 % деревьев.

в том числе:

ослабленных - % (причины назначения) _____

сильно ослабленных - % (причины назначения) _____

усыхающих - % (причины назначения) _____

свежего сухостоя - %,

в том числе: свежего ветровала - %

свежего бурелома - %

старого ветровала 100 %

в том числе: старого бурелома - %

старого сухостоя - %

Выборке подлежит: кв.241 в.5 - 100 % деревьев.

в том числе:

ослабленных - % (причины назначения) _____

сильно ослабленных - % (причины назначения) _____

усыхающих - % (причины назначения) _____

свежего сухостоя - %,

в том числе: свежего ветровала - %

свежего бурелома - %

старого ветровала 100 %

в том числе: старого бурелома - %

старого сухостоя - %

Выборке подлежит: кв.241 в.6 - 100 % деревьев.

в том числе:

ослабленных - % (причины назначения) _____

сильно ослабленных - % (причины назначения) _____

усыхающих - % (причины назначения) _____

свежего сухостоя - %,

в том числе: свежего ветровала - %

свежего бурелома - %

старого ветровала 100 %

в том числе: старого бурелома - %

старого сухостоя - %

Выборке подлежит: кв.241 в.8 - 100 % деревьев.

в том числе:

ослабленных - % (причины назначения) _____

сильно ослабленных - % (причины назначения) _____

усыхающих - % (причины назначения) _____

свежего сухостоя - %,

в том числе: свежего ветровала - %

свежего бурелома - %

старого ветровала 100 %

в том числе: старого бурелома - %

старого сухостоя - %

Выборке подлежит: кв.241 в.10 - 100 % деревьев.

в том числе:

ослабленных - % (причины назначения) _____

сильно ослабленных - % (причины назначения) _____

усыхающих - % (причины назначения) _____

свежего сухостоя - %,

в том числе: свежего ветровала - %

свежего бурелома - %

старого ветровала 100 %

в том числе: старого бурелома - %

старого сухостоя - %

Выборке подлежит: кв.241 в.11 - 100 % деревьев.

в том числе:

ослабленных - % (причины назначения) _____

сильно ослабленных - % (причины назначения) _____

усыхающих - % (причины назначения) _____

свежего сухостоя - %,

в том числе: свежего ветровала - %

свежего бурелома - %

старого ветровала 100 %

в том числе: старого бурелома - %

старого сухостоя - %

Выборке подлежит: кв.241 в.12 - 100 % деревьев.

в том числе:

ослабленных - % (причины назначения) _____

сильно ослабленных - % (причины назначения) _____

усыхающих - % (причины назначения) _____

свежего сухостоя - %,

в том числе: свежего ветровала - %

свежего бурелома - %

старого ветровала 100 %

в том числе: старого бурелома - %

старого сухостоя - %

4. Полнота лесного насаждения после уборки деревьев, подлежащих рубке, составит -

Критическая полнота для данной категории лесных насаждений составляет 0,3

5. ЗАКЛЮЧЕНИЕ

С целью предотвращения негативных процессов или снижения ущерба от их воздействия назначено:

Участковое лесничество	Урочище (дача)	Квартал	Выдел	Площадь, выдела, га	Вид мероприятия	Площадь, мероприятия, га	Порода	Запас на выдел, кубм	Крайние сроки проведения
Цасучейское	-	241	2	10,1	ССР	10,1	сосна	808	2018 г.
Цасучейское	-	241	4	15,7	ССР	15,7	сосна	785	2018 г.
Цасучейское	-	241	5	9,1	ССР	9,1	сосна	728	2018 г.

Цасучейское	-	241	6	0,8	ССР	0,8	сосна	32	2018 г.
Цасучейское	-	241	8	9,7	ССР	9,7	сосна	291	2018 г.
Цасучейское	-	241	10	16,6	ССР	16,6	сосна	1162	2018 г.
Цасучейское	-	241	11	4,0	ССР	4,0	сосна	320	2018 г.
Цасучейское	-	241	12	2,3	ССР	2,3	сосна	230	2018 г.

Ведомость перечета деревьев назначенных в рубку и абрис лесного участка прилагаются (приложение 2 и 3 к Акту)

6. Меры по обеспечению возобновления Естественное возобновление

7. Мероприятия, необходимые для предупреждения повреждения или поражения смежных насаждений проведения лесопатологического обследования

8. Сведения для расчёта понижающего коэффициента стоимости древесины:

год образования старого ветровала 2016 года

основная причина повреждения древесины лесной пожар № 4/30 от 18.04.2012 г.

Дата проведения обследований 6 июля.2017 г.

Исполнитель работ по проведению лесопатологических обследований:

ФИО Стрижак А.М. Подпись АМ

Заместитель начальника
Ононского лесничества

Халиулина

Халиулина В.С.

Приложение 1.1
К акту лесопатологических обследований

Результаты проведения лесопатологических обследований лесных насаждений за июль 2017 г.

Субъект Российской Федерации Забайкальский край (месяц) Ононское
 Участковое лесничество Цасучейское Урочище (лесная дача) Лесничество (лесопарк) Ононское

Номер квартала	Номер выдела	Площадь выдела, га	Целевое назначение лесов	Категория защитных лесов	Номер лесопатологического выдела	Площадь лесопатологического выдела, га	Таксационная характеристика лесного насаждения										Число деревьев на пробе, шт.	Распределение деревьев по категориям состояния, % от запаса										Признаки повреждения деревьев	Доля поврежденных деревьев, %	Причина ослабления, повреждения	Потеря руды, %	Рекоменд у- емые меры пр-тия	
							состав	порода	возраст	средняя высота, м	средний диаметр, см	тип леса	полнота	бонитет	запас, куб. м/га	без признаков ослабления		ослабленные	сильно ослабленные	усыхающие	свежий сухой	старый сухой	свежий ветровал	старый ветровал	свежий бурелом	старый бурелом	аварийные деревья					вид	площадь, га
241	5	9,1	защ	оопт	5	10,1	10С	сосна	60	14	20	зрпт	-	3	80	101	-	-	-	-	-	-	-	-	-	-	-	-	ср	ср	9,1		
241	4	15,7	защ	оопт	4	15,7	10С	сосна	49	12	20	зрпт	-	3	50	58	-	-	-	-	-	-	-	-	-	-	-	-	ср	ср	15,7		
241	2	10,1	защ	оопт	2	10,1	10С	сосна	49	12	18	зрпт	-	3	80	154	-	-	-	-	-	-	-	-	-	-	-	-	ср	ср	10,1		

Ведомость перечета деревьев назначенных в рубку

ВРЕМЕННАЯ ПРОБНАЯ ПЛОЩАДЬ № 1

Субъект Российской Федерации Забайкальский край

Лесничество (лесопарк) Ононское Квартал 241 Выдел 10

Площадь 16,6 га,

Номер очага вредных организмов _____ - _____ Размер пробной площади 0,25 га

Таксационная характеристика:

Тип леса ЗлРГ Состав 10С Возраст 40 Бонитет 3

Полнота _____ - _____ Запас на га 70 Возобновление нет

Время и причина ослабления лесного насаждения

сильный верховой пожар 2012 года

Тип очага вредных организмов: эпизодический, хронический (подчеркнуть)

Фаза развития очага вредных организмов: начальная, нарастания численности, собственно вспышка, кризис (подчеркнуть)

Состояние лесного насаждения, намечаемые мероприятия: в следствии лесного пожара № 4/30 от 18.04.2012 года насаждение потеряло биологическую устойчивость на 100% (старый сухостой), сплошная санитарная рубка.

К сосны = 5

К нас = 5

Исполнитель работ по проведению лесопатологических обследований:

ФИО Стрижак А.М Подпись _____

Дата составления документа 22.09.2017 г. Телефон 83025241146

ВЕДОМОСТЬ ПЕРЕЧЕТА ДЕРЕВЬЕВ

Порода: Сосна

Ступени толщины см	Количество деревьев по категориям состояния, шт.															Всего деревьев по ступеням толщины							
	I			II		III		IV		V			VI			ветровал, бурелом			аварийные деревья			шт.	в т.ч. подлежат рубке, %
				НЗ	З	НЗ	З	НЗ	З	НЗ	З	О	НЗ	З	О	НЗ	З	О					
1	2	3	4	5	6	7	8	9	10	11	12	13	14	15	16	17	18	19					
12														63				63	21%				
16														70				70	52%				
20														21				21	27%				
Итого, %														100				154	100%				

Примечание: НЗ - незаселенное, З - заселенное, О - отработанное вредителями.

Ведомость перечета деревьев назначенных в рубку

ВРЕМЕННАЯ ПРОБНАЯ ПЛОЩАДЬ № 2

Субъект Российской Федерации Забайкальский край
Лесничество (лесопарк) Ононское Квартал 241 Выдел 4
Площадь 15,7 га,
Номер очага вредных организмов _____ - _____ Размер пробной площади 0,25 га

Таксационная характеристика:

Тип леса ЗлРТ Состав 10С Возраст 49 Бонитет 3

Полнота _____ - _____ Запас на га 50 Возобновление нет

Время и причина ослабления лесного насаждения

сильный верховой пожар 2012 года

Тип очага вредных организмов: эпизодический, хронический (подчеркнуть)


Фаза развития очага вредных организмов: начальная, нарастания численности, собственно вспышка, кризис (подчеркнуть)

Состояние лесного насаждения, намечаемые мероприятия: в следствии лесного пожара № 4/30 от 18.04.2012 года насаждение потеряло биологическую устойчивость на 100% (старый сухостой), сплошная санитарная рубка.

К сосны = 5

К нас = 5

Исполнитель работ по проведению лесопатологических обследований:

ФИО Стрижак А.М Подпись 

Дата составления документа 22.09.2017 Телефон 83025241146

ВЕДОМОСТЬ ПЕРЕЧЕТА ДЕРЕВЬЕВ

Порода: Сосна

Ступени толщины см	Количество деревьев по категориям состояния, шт.																Всего деревьев по ступеням толщины	
	I	II	III	IV		V		VI			ветровал, бурелом			аварийные деревья			шт.	в т.ч. подлежат рубке, %
				НЗ	З	НЗ	З	НЗ	З	О	НЗ	З	О	НЗ	З	О		
1	2	3	4	5	6	7	8	9	10	11	12	13	14	15	16	17	18	19
16													15				15	16%
20													34				34	60%
24													9				9	24%
Итого, %													100				58	100%

Примечание: НЗ - незаселенное, З - заселенное, О - отработанное вредителями.

Ведомость перечета деревьев назначенных в рубку

ВРЕМЕННАЯ ПРОБНАЯ ПЛОЩАДЬ № 3

Субъект Российской Федерации Забайкальский край

Лесничество (лесопарк) Ононское Квартал 241 Выдел 2

Площадь 10,1 га,

Номер очага вредных организмов _____ - _____ Размер пробной площади 0,25 га

Таксационная характеристика:

Тип леса 3лРТ Состав 10С Возраст 49 Бонитет 3

Полнота _____ - _____ Запас на га 80 Возобновление нет

Время и причина ослабления лесного насаждения

сильный верховой пожар 2012 года

Тип очага вредных организмов: эпизодический, хронический (подчеркнуть)

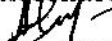
Фаза развития очага вредных организмов: начальная, нарастания численности, собственно вспышка, кризис (подчеркнуть)

Состояние лесного насаждения, намечаемые мероприятия: в следствии лесного пожара № 4/30 от 18.04.2012 года насаждение потеряло биологическую устойчивость на 100% (старый сухостой), сплошная санитарная рубка.

К сосны = 5

К нас = 5

Исполнитель работ по проведению лесопатологических обследований:

ФИО Стрижак А.М Подпись 

Дата составления документа 22.09.2017 г. Телефон 83025241146

ВЕДОМОСТЬ ПЕРЕЧЕТА ДЕРЕВЬЕВ

Порода: Сосна

Ступени толщины см	Количество деревьев по категориям состояния, шт.															Всего деревьев по ступеням толщины				
	I	II	III	IV		V		VI			ветровал, бурелом			аварийные деревья			шт.	в т.ч. подлежат рубке, %		
	2	3	4	НЗ	З	НЗ	З	НЗ	З	О	НЗ	З	О	НЗ	З	О			18	19
1																				
12																		40	40	12%
16																		83	83	54%
20																		31	31	34%
Итого, %																		100	154	100%

Примечание: НЗ - незаселенное, З - заселенное, О - отработанное вредителями.

Ведомость перечета деревьев назначенных в рубку

ВРЕМЕННАЯ ПРОБНАЯ ПЛОЩАДЬ № 4

Субъект Российской Федерации Забайкальский край

Лесничество (лесопарк) Ононское Квартал 241 Выдел 11

Площадь 4,0 га,

Номер очага вредных организмов _____ - _____ Размер пробной площади 0,25 га

Таксационная характеристика:

Тип леса 3лРТ Состав 10С Возраст 40 Бонитет 3

Полнота _____ - _____ Запас на га 80 Возобновление нет

Время и причина ослабления лесного насаждения

сильный верховой пожар 2012 года

Тип очага вредных организмов: эпизодический, хронический (подчеркнуть)

Фаза развития очага вредных организмов: начальная, нарастания численности, собственно вспышка, кризис (подчеркнуть)

Состояние лесного насаждения, намечаемые мероприятия: в следствии лесного пожара № 4/30 от 18.04.2012 года насаждение потеряло биологическую устойчивость на 100% (старый сухостой), сплошная санитарная рубка.

К сосны = 5

К нас = 5

Исполнитель работ по проведению лесопатологических обследований:

ФИО Стрижак А.М Подпись 

Дата составления документа 22.09.2017 г. Телефон 83025241146

ВЕДОМОСТЬ ПЕРЕЧЕТА ДЕРЕВЬЕВ

Порода: Сосна

Ступени толщины см	Количество деревьев по категориям состояния, шт.															Всего деревьев по ступеням толщины		
	I	II	III	IV		V		VI			ветровал, бурелом			аварийные деревья			шт.	в т.ч. подлежат рубке, %
				НЗ	З	НЗ	З	НЗ	З	О	НЗ	З	О	НЗ	З	О		
1	2	3	4	5	6	7	8	9	10	11	12	13	14	15	16	17	18	19
12													64				64	19%
16													88				88	57%
20													22				22	24%
Итого, %													100				174	100%

Примечание: НЗ - незаселенное, З - заселенное, О - отработанное вредителями.

Ведомость перечета деревьев назначенных в рубку

ВРЕМЕННАЯ ПРОБНАЯ ПЛОЩАДЬ № 5

Субъект Российской Федерации Забайкальский край

Лесничество (лесопарк) Ононское Квартал 241 Выдел 5

Площадь 9,1 га,

Номер очага вредных организмов _____ - _____ Размер пробной площади 0,25 га

Таксационная характеристика:

Тип леса ЗлРТ Состав 10С Возраст 60 Бонитет 3

Полнота _____ - _____ Запас на га 80 Возобновление нет

Время и причина ослабления лесного насаждения

сильный верховой пожар 2012 года

Тип очага вредных организмов: эпизодический, хронический (подчеркнуть)

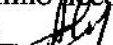
Фаза развития очага вредных организмов: начальная, нарастания численности, собственно вспышка, кризис (подчеркнуть)

Состояние лесного насаждения, намечаемые мероприятия: в следствии лесного пожара № 4/30 от 18.04.2012 года насаждение потеряло биологическую устойчивость на 100% (старый сухостой), сплошная санитарная рубка.

К сосны = 5

К нас = 5

Исполнитель работ по проведению лесопатологических обследований:

ФИО Стрижак А.М Подпись 

Дата составления документа 22.09.2017 г. Телефон 83025241146

ВЕДОМОСТЬ ПЕРЕЧЕТА ДЕРЕВЬЕВ

Порода: Сосна

Ступени толщины см	Количество деревьев по категориям состояния, шт.															Всего деревьев по ступеням толщины			
	I	II	III	IV		V		VI			встровал, бурелом			аварийные деревья			шт.	в т.ч. подлежат рубке, %	
				НЗ	З	НЗ	З	НЗ	З	О	НЗ	З	О	НЗ	З	О			
1	2	3	4	5	6	7	8	9	10	11	12	13	14	15	16	17	18	19	
12														42				42	27%
16														46				46	51%
20														13				13	22%
Итого, %														100				101	100%

Примечание: НЗ - незаселенное, З - заселенное, О - отработанное вредителями.

Ведомость перечета деревьев назначенных в рубку

ВРЕМЕННАЯ ПРОБНАЯ ПЛОЩАДЬ № 6

Субъект Российской Федерации Забайкальский край

Лесничество (лесопарк) Ононское Квартал 241 Выдел 6

Площадь 0,8 га,

Номер очага вредных организмов _____ - _____ Размер пробной площади 0,25 га

Таксационная характеристика:

Тип леса ЗлРТ Состав 10С Возраст 40 Бонитет 3

Полнота _____ - _____ Запас на га 40 Возобновление нет

Время и причина ослабления лесного насаждения

сильный верховой пожар 2012 года

Тип очага вредных организмов: эпизодический, хронический (подчеркнуть)

Фаза развития очага вредных организмов: начальная, нарастания численности, собственно вспышка, кризис (подчеркнуть)

Состояние лесного насаждения, намечаемые мероприятия: в следствии лесного пожара № 4/30 от 18.04.2012 года насаждение потеряло биологическую устойчивость на 100% (старый сухостой), сплошная санитарная рубка.

К сосны = 5

К нас = 5

Исполнитель работ по проведению лесопатологических обследований:

ФИО Стрижак А.М Подпись АМ

Дата составления документа 22.09.2017 г. Телефон 83025241146

ВЕДОМОСТЬ ПЕРЕЧЕТА ДЕРЕВЬЕВ

Порода: Сосна

Ступени толщины см	Количество деревьев по категориям состояния, шт.																Всего деревьев по ступеням толщины		
	I	II	III	IV		V		VI			ветровал, бурелом			аварийные деревья			шт.	в т.ч. подлежат рубке, %	
				НЗ	З	НЗ	З	НЗ	З	О	НЗ	З	О	НЗ	З	О			
1	2	3	4	5	6	7	8	9	10	11	12	13	14	15	16	17	18	19	
12														36				36	21%
16														42				42	55%
20														11				11	24%
Итого, %														100				89	100%

Примечание: НЗ - незаселенное, З - заселенное, О - отработанное вредителями.

Ведомость перечета деревьев назначенных в рубку

ВРЕМЕННАЯ ПРОБНАЯ ПЛОЩАДЬ № 7

Субъект Российской Федерации Забайкальский край

Лесничество (лесопарк) Ононское Квартал 241 Выдел 12

Площадь 16,6 га,

Номер очага вредных организмов _____ Размер пробной площади 0,25 га

Таксационная характеристика:

Тип леса ЗЛРТ Состав 10С Возраст 60 Бонитет 3

Полнота _____ - _____ Запас на га 100 Возобновление нет

Время и причина ослабления лесного насаждения

сильный верховой пожар 2012 года

Тип очага вредных организмов: эпизодический, хронический (подчеркнуть)


Фаза развития очага вредных организмов: начальная, нарастания численности, собственно вспышка, кризис (подчеркнуть)

Состояние лесного насаждения, намечаемые мероприятия: в следствии лесного пожара № 4/30 от 18.04.2012 года насаждение потеряло биологическую устойчивость на 100% (старый сухостой), сплошная санитарная рубка.

К сосны = 5

К нас = 5

Исполнитель работ по проведению лесопатологических обследований:

ФИО Стрижак А.М Подпись 

Дата составления документа 22.09.2017 г. Телефон 83025241146

ВЕДОМОСТЬ ПЕРЕЧЕТА ДЕРЕВЬЕВ

Порода: Сосна

Ступени толщины см	Количество деревьев по категориям состояния, шт.															Всего деревьев по ступеням толщины			
	I	II	III	IV		V		VI			ветровал, бурелом			аварийные деревья			шт.	в т.ч. подлежат рубке, %	
				НЗ	З	НЗ	З	НЗ	З	О	НЗ	З	О	НЗ	З	О			
1	2	3	4	5	6	7	8	9	10	11	12	13	14	15	16	17	18	19	
12														61				61	32%
16														50				50	44%
24														18				18	24%
Итого, %														100				129	100%

Примечание: НЗ - незаселенное, З - заселенное, О - отработанное вредителями.

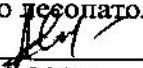
Ведомость перечета деревьев назначенных в рубку

ВРЕМЕННАЯ ПРОБНАЯ ПЛОЩАДЬ № 8

Субъект Российской Федерации Забайкальский край
Лесничество (лесопарк) Ононское Квартал 241 Выдел 8
Площадь 9,7 га,
Номер очага вредных организмов _____ - _____ Размер пробной площади 0,25 га
Таксационная характеристика:
Тип леса 3лРТ Состав 10С Возраст 40 Бонитет 3
Полнота _____ - _____ Запас на га 30 Возобновление нет
Время и причина ослабления лесного насаждения
сильный верховой пожар 2012 года
Тип очага вредных организмов: эпизодический, хронический (подчеркнуть)
Фаза развития очага вредных организмов: начальная, нарастания численности,
собственно вспышка, кризис (подчеркнуть)
Состояние лесного насаждения, намечаемые мероприятия: в следствии лесного пожара
№ 4/30 от 18.04.2012 года насаждение потеряло биологическую устойчивость на 100%
(старый сухостой), сплошная санитарная рубка.

К сосны = 5

К нас = 5

Исполнитель работ по проведению лесопатологических обследований:
ФИО Стрижак А.М Подпись 
Дата составления документа 22.09.2017 г. Телефон 83025241146

ВЕДОМОСТЬ ПЕРЕЧЕТА ДЕРЕВЬЕВ

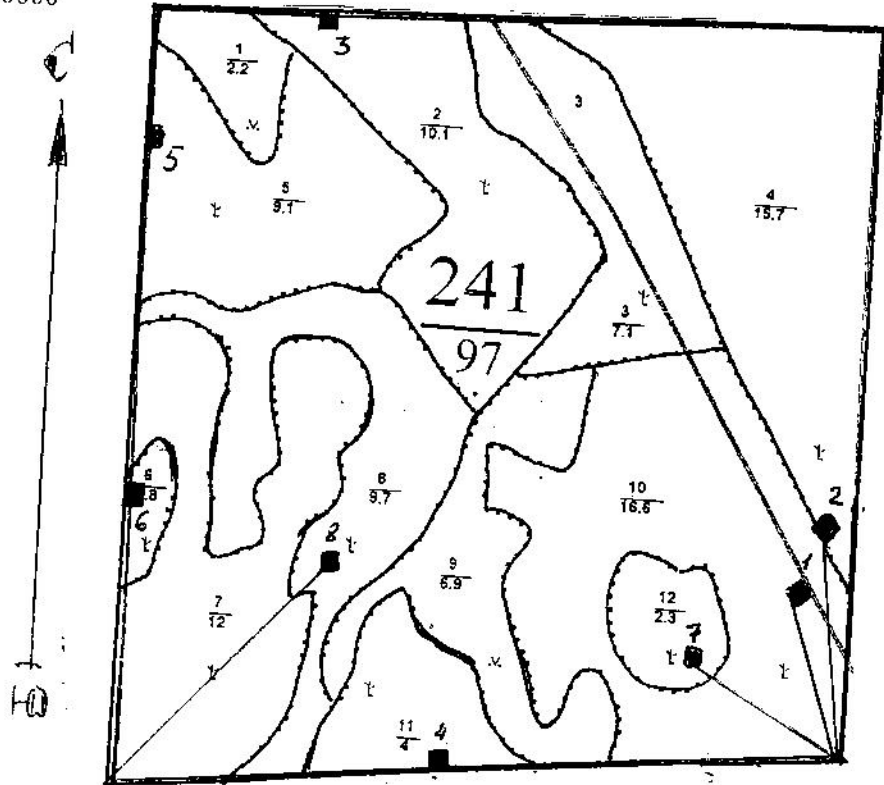
Порода: Сосна

Ступени толщины см	Количество деревьев по категориям состояния, шт.															Всего деревьев по ступеням толщины		
	I	II	III	IV		V		VI			ветровал, бурелом			аварийные деревья			шт.	в т.ч. подлежат рубке, %
				НЗ	З	НЗ	З	НЗ	З	О	НЗ	З	О	НЗ	З	О		
1	2	3	4	5	6	7	8	9	10	11	12	13	14	15	16	17	18	19
12													48				48	38%
16													22				22	39%
20													8				8	23%
Итого, %													100				78	100%

Примечание: НЗ - незаселенное, З - заселенное, О - отработанное вредителями.


Абрис участка

М 1:10000



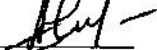
Номер выдела	Ленты (круговой площадки) перече́та				
	№ ленты (площадки)	длина, м	ширина, м	радиус, м	площадь, га
10	1	50	50	-	0,25
4	2	50	50	-	0,25
2	3	50	50	-	0,25
11	4	50	50	-	0,25
5	5	50	50	-	0,25
6	6	50	50	-	0,25
12	7	50	50	-	0,25
8	8	50	50	-	0,25

Номера точек	Координаты	Румбы линий	Длина, м

Условные обозначения:  площадь проведения лесопатологического обследования

Условные обозначения:  пробной площади

Исполнитель работ по проведению лесопатологических обследований:

ФИО Стрижак А.М. Подпись 

Дата составления документа 22.09.2017 Телефон 83025241146