

УТВЕРЖДАЮ:

Должность Министр природных
ресурсов забайкальского края

Ф.И.О. А.И.Волков

Дата 16.09.2018 г.



АКТ
лесопатологического обследования

лесных насаждений Ононского лесничества (лесопарка)
Забайкальского края (субъект РФ)

Способ лесопатологического обследования: 1. Визуальный

2. Инструментальный

Место проведения

Участковое лесничество	Урочище (дача)	Квартал (кварталы)	Выдел (выделы)	Площадь, га
Цасучейское	-	242	15	4,2
Цасучейское	-	242	16	6,3

Лесопатологическое обследование проведено на общей площади 10,5 га.

2. Инструментальное обследование лесного участка

1. Фактическая таксационная характеристика лесного насаждения соответствует (не соответствует) (нужное подчеркнуть) таксационному описанию. Причины несоответствия:

Ведомость лесных участков с выявленными несоответствиями таксационным описаниям приведена в приложении 1 к Акту.

2. Состояние насаждений: с **нарушенной устойчивостью**
 с **утраченной устойчивостью**
 причины повреждения: лесной пожар № 4/30 от 18.04.2012 г

В том числе:
 заселено (отработано) стволовыми вредителями

Вид вредителя	Порода	Встречаемость (% заселённых деревьев)	Степень заселения лесного насаждения (слабая, средняя, сильная)
--	--	--	--

Повреждено огнём

Вид пожара	Порода	Состояние корневых лап		Состояние корневой шейки		Подсушивание луба	
		процент повреждённых огнём корней	процент деревьев с данным повреждением	ожог корневой шейки по окружности (1/4; 2/4; 3/4; более 3/4)	процент деревьев с данным повреждением	по окружности (1/4; 2/4; 3/4; более 3/4)	процент деревьев с данным повреждением
-	-	-	-	-	-	-	-

Поражено болезнями

Вид болезни	Порода	Встречаемость (% поражённых деревьев)	Степень поражения лесного насаждения (слабая, средняя, сильная)
--	--	--	--

3. Выборке подлежит: кв. 242 в. 15 - 100 % деревьев

в том числе:

ослабленных - % (причины назначения) _____

сильно ослабленных - % (причины назначения) _____

усыхающих - % (причины назначения) _____

свежего сухостоя - %,

в том числе: свежего ветровала - %

свежего бурелома - %

старого ветровала 100 %

в том числе: старого бурелома ___ - ___ %
старого сухостоя ___ - ___ %

Выборке подлежит: кв.242 в.16 - 100 % деревьев

в том числе:

ослабленных ___ - ___ % (причины назначения) _____

сильно ослабленных ___ - ___ % (причины назначения) _____

усыхающих ___ - ___ % (причины назначения) _____

свежего сухостоя ___ - ___ %,

в том числе: свежего ветровала ___ - ___ %

свежего бурелома ___ - ___ %

старого ветровала 100 %

в том числе: старого бурелома ___ - ___ %

старого сухостоя ___ - ___ %

4. Полнота лесного насаждения после уборки деревьев, подлежащих рубке, составит ___ - ___
Критическая полнота для данной категории лесных насаждений составляет 0,3

5. ЗАКЛЮЧЕНИЕ

С целью предотвращения негативных процессов или снижения ущерба от их воздействия назначено:

Участковое лесничество	Урочище (дача)	Квартал	Выдел	Площадь, выдела, га	Вид мероприятия	Площадь, мероприятия, га	Порода	Запас на выдел, кубм	Крайние сроки проведения
Цасучейское	-	242	15	4,2	ССР	4,2	сосна	252	2018 г.
Цасучейское	-	242	16	6,3	ССР	6,3	сосна	378	2018 г.

Ведомость перечета деревьев назначенных в рубку и абрис лесного участка прилагаются (приложение 2 и 3 к Акту)

6. Меры по обеспечению возобновления Естественное возобновление

7. Мероприятия, необходимые для предупреждения повреждения или поражения смежных насаждений проведения лесопатологического обследования

8. Сведения для расчёта понижающего коэффициента стоимости древесины:

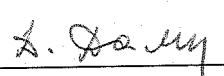
год образования старого ветровала 2016 года

основная причина повреждения древесины лесной пожар № 4/30 от 18.04.2012 г.

Дата проведения обследований 6 июля 2017 г.

Исполнитель работ по проведению лесопатологических обследований:

ФИО Старицын В.В. Подпись 

Директор Ононского филиала КГСАУ «Забайкаллесхоз»  Дамдинов Д.Р.

Ведомость перечета деревьев назначенных в рубку

ВРЕМЕННАЯ ПРОБНАЯ ПЛОЩАДЬ № 1

Субъект Российской Федерации Забайкальский край

Лесничество (лесопарк) Ононское Квартал 242 Выдел 15

Площадь 4,2 га,

Номер очага вредных организмов _____ - _____ Размер пробной площади 0,25 га

Таксационная характеристика:

Тип леса 3лРТ Состав 10С Возраст 44 Бонитет 3

Полнота _____ - _____ Запас на га 60 Возобновление нет

Время и причина ослабления лесного насаждения

сильный верховой пожар 2012 года

Тип очага вредных организмов: эпизодический, хронический (подчеркнуть)

Фаза развития очага вредных организмов: начальная, нарастания численности, собственно вспышка, кризис (подчеркнуть)

Состояние лесного насаждения, намечаемые мероприятия: в следствии лесного пожара 2012 года насаждение потеряло биологическую устойчивость на 100% (старый сухостой), сплошная санитарная рубка.

К сосны = 5

К нас = 5

Исполнитель работ по проведению лесопатологических обследований:

ФИО Старицын В.В. Подпись _____

Дата составления документа 2.01.2013г. Телефон 83025241146

ВЕДОМОСТЬ ПЕРЕЧЕТА ДЕРЕВЬЕВ

Порода: Сосна

Ступени толщины см	Количество деревьев по категориям состояния, шт.																Всего деревьев по ступеням толщины	
	I	II	III	IV		V		VI			ветровал, бурелом			аварийные деревья			шт.	в т.ч. подлежат рубке, %
				НЗ	З	НЗ	З	НЗ	З	О	НЗ	З	О	НЗ	З	О		
1	2	3	4	5	6	7	8	9	10	11	12	13	14	15	16	17	18	19
20													13				13	100%
24													11				11	100%
28													17				17	100%
Итого, %													100				41	100%

Примечание: НЗ - незаселенное, З - заселенное, О - отработанное вредителями.

Ведомость перечета деревьев назначенных в рубку

ВРЕМЕННАЯ ПРОБНАЯ ПЛОЩАДЬ № 2

Субъект Российской Федерации Забайкальский край

Лесничество (лесопарк) Ононское Квартал 242 Выдел 16

Площадь 6,3 га,

Номер очага вредных организмов _____ - _____ Размер пробной площади 0,25 га

Таксационная характеристика:

Тип леса 3лРТ Состав 10С Возраст 44 Бонитет 3

Полнота _____ - _____ Запас на га 60 Возобновление нет

Время и причина ослабления лесного насаждения

сильный верховой пожар 2012 года

Тип очага вредных организмов: эпизодический, хронический (подчеркнуть)

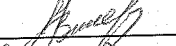
Фаза развития очага вредных организмов: начальная, нарастания численности, собственно вспышка, кризис (подчеркнуть)

Состояние лесного насаждения, намечаемые мероприятия: в следствии лесного пожара № 4/30 от 18.04.2012 года насаждение потеряло биологическую устойчивость на 100% (старый сухостой), сплошная санитарная рубка.

К сосны = 5

К нас = 5

Исполнитель работ по проведению лесопатологических обследований:

ФИО Старицын В.В. Подпись 

Дата составления документа 9.09.2018г. Телефон 83025241146

ВЕДОМОСТЬ ПЕРЕЧЕТА ДЕРЕВЬЕВ

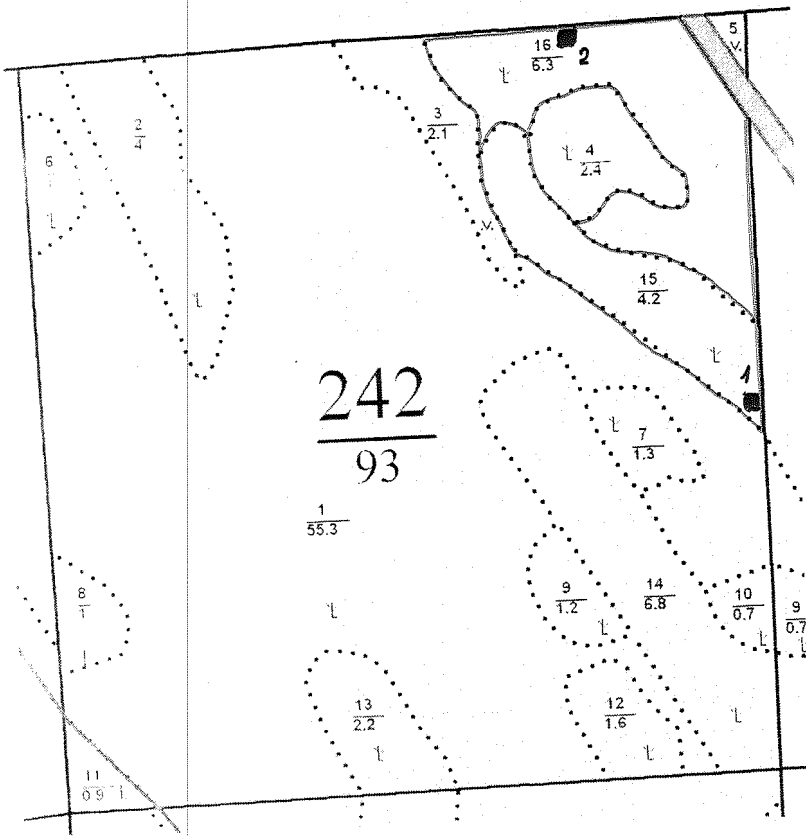
Порода: Сосна

Ступени толщины см	Количество деревьев по категориям состояния, шт.																Всего деревьев по ступеням толщины		
	I	II	III	IV		V		VI			ветровал, бурелом			аварийные деревья			шт.	в т.ч. подлежат рубке, %	
				НЗ	З	НЗ	З	НЗ	З	О	НЗ	З	О	НЗ	З	О			
1	2	3	4	5	6	7	8	9	10	11	12	13	14	15	16	17	18	19	
														41				41	100%
12														56				56	100%
16														24				24	100%
20																			
Итого, %														100				121	100%

Примечание: НЗ - незаселенное, З - заселенное, О - отработанное вредителями.

Абрис участка

М 1:10000



Номер выдела	Ленты (круговой площадки) перечёта				
	№ ленты (площадки)	длина, м	ширина, м	радиус, м	площадь, га
15	1	50	50	-	0,25
16	2	50	50	-	0,25

Номера точек	Координаты	Румбы линий	Длина, м

Условные обозначения: ■ - пробная площадь

Исполнитель работ по проведению лесопатологических обследований:

ФИО Старицын В.В.

Подпись *Старицын В.В.*

Дата составления документа 9.01.2018г. Телефон 83025241146

Онежское лесничество Пасуечейское уч. д-во
Категория защитности: леса, расположенные на ООПТ

Квартал: 242

№ п/п	Вид	Возраст	Диаметр	Высота	Состояние	Поврежденность	Запас сырья	Запас на выделке	Хозяйственные назначения	
9	1,2 гарь свежий сухостой	С	50	13	18	повреждение пожар, 12 г., сосна, сильная поврежденность	3 ЗПРТ В2	60	3 72	лесн. культура сплос. санрубка
10	7 гарь свежий сухостой	С	50	13	20	повреждение пожар, 12 г., сосна, сильная поврежденность	3 ЗПРТ В2	60	3 42	лесн. культура сплос. санрубка
11	9 гарь свежий сухостой	С	60	14	26	повреждение пожар, 12 г., сосна, сильная поврежденность	3 ЗПРТ В2	80	3 72	лесн. культура сплос. санрубка
12	1,6 гарь свежий сухостой	С	50	13	20	подрост: 100С (1) 1,0 м, 3,5 тыс. шт/га повреждение пожар, 12 г., сосна, сильная поврежденность	3 ЗПРТ В2	60	3 96	лесн. культура сплос. санрубка
13	2,2 гарь единичные деревья	С	44	12	18	свежий сухостой	3 ЗПРТ В2	20	44	лесн. культура выбор. санрубка
14	6,8 гарь свежий сухостой	С	49	12	18	10С культуры-73 г., вспаш. полосами, посев механизированный, размещение 4,0*1,0 м, 2500 шт/га, состояние погнбише, пожар повреждение пожар, 12 г., сосна, сильная поврежденность	3 ЗПРТ В2	90	3 612	лесн. культура сплос. санрубка
15	4,2 гарь свежий сухостой	С	44	11	28	свежий сухостой	3 ЗПРТ В2	60	3 252	лесн. культура ртк hm 15

