

УТВЕРЖДАЮ:

Должность Министр природных

ресурсов забайкальского края

Ф.И.О. А.И.Волков

Дата 26.09.2018 г.



Акт лесопатологического обследования

лесных насаждений Ононского лесничества (лесопарка)
Забайкальского края (субъект РФ)

Способ лесопатологического обследования: 1. Визуальный

2. Инструментальный

Место проведения

Участковое лесничество	Урочище (дача)	Квартал (кварталы)	Выдел (выделы)	Площадь, га
Цасучейское	-	242	15	4,2
Цасучейское	-	242	16	6,3

Лесопатологическое обследование проведено на общей площади 10,5 га.

2. Инструментальное обследование лесного участка

1. Фактическая таксационная характеристика лесного насаждения соответствует (не соответствует) (нужное подчеркнуть) таксационному описанию. Причины несоответствия:

Ведомость лесных участков с выявленными несоответствиями таксационным описаниям приведена в приложении 1 к Акту.

2. Состояние насаждений: **с нарушенной устойчивостью**

с утраченной устойчивостью

причины повреждения: лесной пожар № 4/30 от 18.04.2012 г

В том числе:

заселено (отработано) стволовыми вредителями

Вид вредителя	Порода	Встречаемость (% заселённых деревьев)	Степень заселения лесного насаждения (слабая, средняя, сильная)
--	--	--	--

Повреждено огнём

Вид пожара	Порода	Состояние корневых лап		Состояние корневой шейки		Подсушивание луба	
		процент повреждённых огнём корней	процент деревьев с данным повреждением	ожог корневой шейки по окружности (1/4; 2/4; 3/4; более 3/4)	процент деревьев с данным повреждением	по окружности (1/4; 2/4; 3/4; более 3/4)	процент деревьев с данным повреждением
-	-	-	-	-	-	-	-

Поражено болезнями

Вид болезни	Порода	Встречаемость (% поражённых деревьев)	Степень поражения лесного насаждения (слабая, средняя, сильная)
--	--	--	--

3. Выборке подлежит: кв.242 в.15 - 100 % деревьев

в том числе:

ослабленных - % (причины назначения) _____

сильно ослабленных - % (причины назначения) _____

усыхающих - % (причины назначения) _____

свежего сухостоя - %,

в том числе: свежего ветровала - %

свежего бурелома - %

старого ветровала 100 %

в том числе: старого бурелома ___ - ___ %
старого сухостоя ___ - ___ %

Выборке подлежит: кв.242 в.16 - 100 % деревьев

в том числе:

ослабленных ___ - ___ % (причины назначения) _____

сильно ослабленных ___ - ___ % (причины назначения) _____

усыхающих ___ - ___ % (причины назначения) _____

свежего сухостоя ___ - ___ %,

в том числе: свежего ветровала ___ - ___ %

свежего бурелома ___ - ___ %

старого ветровала 100 %

в том числе: старого бурелома ___ - ___ %

старого сухостоя ___ - ___ %

2.4. Полнота лесного насаждения после уборки деревьев, подлежащих рубке, составит ___ - ___
Критическая полнота для данной категории лесных насаждений составляет 0,3

ЗАКЛЮЧЕНИЕ

С целью предотвращения негативных процессов или снижения ущерба от их воздействия назначено:

Участковое лесничество	Урочище (дача)	Квартал	Выдел	Площадь, выдела, га	Вид мероприятия	Площадь, мероприятия, га	Порода	Запас на выдел, кбм	Крайние сроки проведения
Цасучейское	-	242	15	4,2	ССР	4,2	сосна	252	2018 г.
Цасучейское	-	242	16	6,3	ССР	6,3	сосна	378	2018 г.

Ведомость перечета деревьев назначенных в рубку и абрис лесного участка прилагаются (приложение 2 и 3 к Акту)

Меры по обеспечению возобновления Естественное возобновление

Мероприятия, необходимые для предупреждения повреждения или поражения смежных насаждений проведения лесопатологического обследования

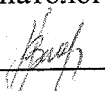
Сведения для расчёта понижающего коэффициента стоимости древесины:

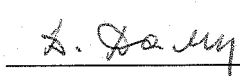
год образования старого ветровала 2016 года

основная причина повреждения древесины лесной пожар № 4/30 от 18.04.2012 г.

Дата проведения обследований 6 июля 2017 г.

Исполнитель работ по проведению лесопатологических обследований:

ФИО Старицын В.В. Подпись 

Директор Ононского филиала КГСАУ «Забайкаллесхоз»  Дамдинов Д.Р.

ВЕДОМОСТЬ ПЕРЕЧЕТА ДЕРЕВЬЕВ

Порода: Сосна

Ступени толщины см	Количество деревьев по категориям состояния, шт.																Всего деревьев по ступеням толщины	
	I	II	III	IV		V		VI			ветровал, бурелом			аварийные деревья			шт.	в т.ч. подлежат рубке, %
				НЗ	З	НЗ	З	НЗ	З	О	НЗ	З	О	НЗ	З	О		
1	2	3	4	5	6	7	8	9	10	11	12	13	14	15	16	17	18	19
20													13				13	100%
24													11				11	100%
28													17				17	100%
Итого, %													100				41	100%

Примечание: НЗ - незаселенное, З - заселенное, О - отработанное вредителями.

ВЕДОМОСТЬ ПЕРЕЧЕТА ДЕРЕВЬЕВ

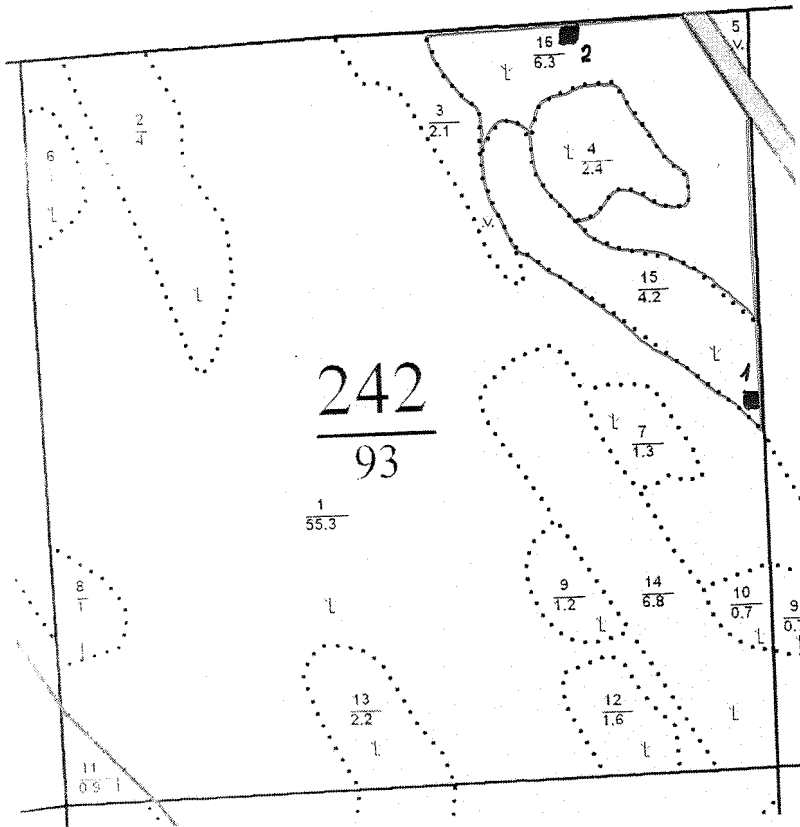
Порода: Сосна

Ступени толщины см	Количество деревьев по категориям состояния, шт.																Всего деревьев по ступеням толщины	
	I	II	III	IV		V		VI			ветровал, бурелом			аварийные деревья			шт.	в т.ч. подлежат рубке, %
				НЗ	З	НЗ	З	НЗ	З	О	НЗ	З	О	НЗ	З	О		
1	2	3	4	5	6	7	8	9	10	11	12	13	14	15	16	17	18	19
12													41				41	100%
16													56				56	100%
20													24				24	100%
Итого, %													100				121	100%

Примечание: НЗ - незаселенное, З - заселенное, О - отработанное вредителями.

Абрис участка

М 1:10000



Номер выдела	Ленты (круговой площадки) перечёта				
	№ ленты (площадки)	длина, м	ширина, м	радиус, м	площадь, га
15	1	50	50	-	0,25
16	2	50	50	-	0,25

Номера точек	Координаты	Румбы линий	Длина, м

Условные обозначения: ■ - пробная площадь

Исполнитель работ по проведению лесопатологических обследований:

ФИО Старицын В.В.

Подпись *Старицын В.В.*

Дата составления документа 9.01.2018г. Телефон 83025241146

Олонское лесничество Пасушейское Уч. д-во
 Категория защитности: леса, расположенные на ОПТ

Квартал: 242

№	Состав, подrost, подрост, полесок, поляна, рельеф, особенности выдела	Эксп. В. Д. К. Г. В. Тип	П. Запас сырораст.	К. Запас на выдел, м3	Хозяйственные мероприятия
9	1,2 гарь свежий сухостой повреждение пожар, 12 г., сосна, сильная поврежденность	С	50 13 18	3 ЗПРТ В2	лесн. культура сплош. санрубка
10	,7 гарь свежий сухостой 10С+С повреждение пожар, 12 г., сосна, сильная поврежденность	С	50 13 20	3 ЗПРТ В2	лесн. культура сплош. санрубка
11	,9 гарь свежий сухостой 10С повреждение пожар, 12 г., сосна, сильная поврежденность	С	60 14 26	3 ЗПРТ В2	лесн. культура сплош. санрубка
12	1,6 гарь свежий сухостой 10С+С подрост: 100С (1) 1,0 м, 3,5 тыс. шт/га повреждение пожар, 12 г., сосна, сильная поврежденность	С	50 13 20	3 ЗПРТ В2	лесн. культура сплош. санрубка
13	2,2 гарь единичные деревья 10С свежий сухостой 10С культура-68 г., вспаш. борозд., посев механизированной, размещение повреждение пожар, 12 г., сосна, сильная поврежденность	С	44 12 18	3 ЗПРТ В2	лесн. культура выбор. санрубка
14	6,8 гарь свежий сухостой 10С культура-73 г., вспаш. полосами, посев механизированный, размещение повреждение пожар, 12 г., сосна, сильная поврежденность	С	49 12 18	3 ЗПРТ В2	лесн. культура сплош. санрубка
15	4,2 гарь свежий сухостой 10С	С	44 11 28	3 ЗПРТ В2	лесн. культура ртк км 15

ЕК

