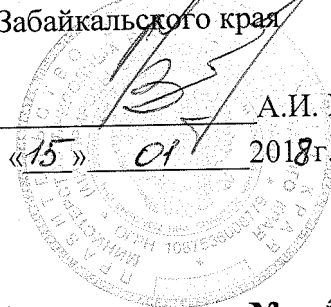


УТВЕРЖДАЮ:

Министр природных ресурсов
Забайкальского края

А.И. Волков

«15» 01 2018г.



АКТ
лесопатологического обследования № 19

лесных насаждений Аргунское лесничества (лесопарка)

Забайкальский край (субъект Российской Федерации)

Способ лесопатологического обследования: 1. Визуальный

2. Инструментальный

Место проведения

Участковое лесничество	Урочище (дача)	Квартал (кварталы)	Выдел (выделы)	Площадь, га
Нерчинско-Заводское		230	1	2,0

Лесопатологическое обследование проведено на общей площади 2,0 га.

2. Инструментальное обследование лесного участка.*

2.1. Фактическая таксационная характеристика лесного насаждения соответствует (не соответствует) (нужное подчеркнуть) таксационному описанию. Причины несоответствия:

давность лесоустройства, 1989 года. Лесные пожары.

Ведомость лесных участков с выявленными несоответствиями таксационным описаниям приведена в приложении 1 к Акту.

2.2. Состояние насаждений: с нарушенной устойчивостью V с утраченной устойчивостью

причины повреждения: лесной пожар прошлых лет.

Заселено (отработано) стволовыми вредителями:

Вид вредителя	Порода	Встречаемость (% заселённых деревьев)	Степень заселения лесного насаждения (слабая, средняя, сильная)
нет			

Повреждено огнём:

Вид пожара	Порода	Состояние корневых лап		Состояние корневой шейки		Подсушивание луба	
		процент повреждённых огнём корней	процент деревьев с данным повреждением	ожог корневой шейки по окружности (1/4; 2/4; 3/4; более 3/4)	процент деревьев с данным повреждением	по окружности (1/4; 2/4; 3/4; более 3/4)	процент деревьев с данным повреждением
Низовой	С			более 3/4	100		
беглый							
средний							

Поражено болезнями:

Вид болезни	Порода	Встречаемость (% поражённых деревьев)	Степень поражения лесного насаждения (слабая, средняя, сильная)
нет			

2.3. Выборке подлежит 100 % деревьев,

в том числе:

ослабленных _____ % (причины назначения) _____;

сильно ослабленных _____ % (причины назначения) _____;

усыхающих 75 % (ожог коревой шейки более 3/4);

свежего сухостоя _____ %;

в том числе: свежего ветровала ____ %;

свежего бурелома ____ %;

старого ветровала ____ %;

в том числе: старого бурелома ____ %;

старого сухостоя 25%;

аварийных ____ %.

2.4. Полнота лесного насаждения после уборки деревьев, подлежащих рубке, составит ____.
Критическая полнота для данной категории лесных насаждений составляет 0,3.

5. ЗАКЛЮЧЕНИЕ

С целью предотвращения негативных процессов или снижения ущерба от их воздействия назначено:

Участковое лесничество	Урочище (дача)	Квартал	Выдел	Площадь, выдела, га	Вид мероприятия	Площадь, мероприятия, га	Порода	Запас на выдел, кбм	Крайние сроки проведения
Нерчинско-Заводское		230	1	2,0	ССР	2,0	Сосна	260	2017-2018

Ведомость перечета деревьев назначенных в рубку и абрислесного участка прилагаются (приложение 2 и 3 к Акту)

6. Меры по обеспечению возобновления: естественное зарощивание.

7. Мероприятия, необходимые для предупреждения повреждения или поражения смежных насаждений:

Проведение лесопатологического обследования.

8. Сведения для расчёта понижающего коэффициента стоимости древесины:

год образования старого сухостоя 2013-2014г.

основная причина повреждения древесины: Лесной пожар прошлых лет.

Дата проведения обследований 02.07.17г.

Исполнитель работ по проведению лесопатологических обследований:

ФИО Глотов А.И. Подпись 

Ведомость лесных участков с выявленными несоответствиями таксационным описаниям

Источник данных	Год проведения лесосурействва	Номер квартала	Номер выдела	Площадь выдела, га	Целевое назначение лесов	Категория защитных лесов	Номер лесопатологического выдела	Площадь лесопатологического выдела, га	Таксационная характеристика										Заложено пробных площадей			
									состав	порода	возраст, лет	средняя высота, м	средний диаметр, см	тип леса	Тип условий местопрорастания	полнота	бонитет	запас, куб. м/га		количество, шт.	общая площадь, га	
ТО	1989	230	1	2,0	экс				10С	С	19	7	8	ЗЛРТ	местопрорастания	0,8	2	60				
Ф		230	1	2,0	экс		1	2,0	10С	С	37	10	12	ЗЛРТ		0,9	2	130	сплошн		2,0	

Примечание:

ГО – таксационные описания
Ф – фактическая характеристика лесного насаждения

Исполнитель работ по проведению лесопатологических обследований:

ФИО Гальцова АИ

Подпись



Результаты проведения лесопатологических обследований лесных насаждений за июль 2017г.

Субъект Российской Федерации Забайкальский край (месяц) Аргунское
 лесничество (лесопарк) Аргунское
 участок лесничество Нерчинско Заводское Урочище (лесная дача) Аргунское

Номер квартала	Номер выдела	Площадь выдела, га	Целевое назначение лесов	Категория защитных лесов	Номер лесопатологического выдела	Площадь лесопатологического выдела, га	Таксационная характеристика лесного насаждения							Число деревьев на пробе, шт.	Распределение деревьев по категориям состояния, % от запаса										Признаки повреждения деревьев	Доля поврежденных деревьев, %	Причина ослабления, повреждения	Подожит рубке, %	Назначенные мероприятия										
							состав	попоя	возраст	средняя высота, м	средний диаметр, см	тип леса	полнота		бонитет	запас, куб. м/га	без признаков ослабления	ослабленные	сильно ослабленные	усыхающие	свежий сухостой	старый сухостой	свежий ветровал	старый ветровал						свежий бурелом	старый бурелом	аварийные деревья							
1	2	3	4	5	6	7	8	9	10	11	12	1	14	15	16	17	18	9	1	20	21	22	23	24	25	26	27	28	29	30	31	32	33	34	CCP	100	866	100	2,0
230	1	2,0	экс		1	2,0	10С	С	37*	10	12	3	0,9	2	130	570					75	25						316	100	866	100								

Показатели, не соответствующие таксационному описанию отмечаются «*»

Исполнитель работ по проведению лесопатологических обследований:

ВПО Гостов В.И. Подпись [подпись]

Дата составления документа 25.12.17 Телефон 21-79-23

Ведомость перечета деревьев назначенных в рубкуВРЕМЕННАЯ ПРОБНАЯ ПЛОЩАДЬ № 1

Субъект Российской Федерации Забайкальский край
 Лесничество (лесопарк) Аргунское Квартал 230 Выдел 1
 Площадь 2,0 га,
 Номер очага вредных организмов - Размер пробной площади сплошной пересчет
 Таксационная характеристика:
 Тип леса ЗЛРТ Состав 10С Возраст 37 Бонитет 2
 Полнота 0,9 Запас на га 130 Возобновление: естественное возобновление.
 Время и причина ослабления лесного насаждения: лесной пожар прошлых лет.

Тип очага вредных организмов: эпизодический, хронический (подчеркнуть)
 Фаза развития очага вредных организмов: начальная, нарастания численности, собственно
 вспышка, кризис (подчеркнуть)
 Состояние лесного насаждения, намечаемые мероприятия: насаждения потеряли биологическую
 устойчивость на 100 %. Планируемое мероприятие : сплошная санитарная рубка.

СКср-4,3
 Кнас-4,3

Исполнитель работ по проведению лесопатологического обследования:
 ФИО Глотов В. А. Н. Подпись [подпись]

Дата составления документа 25.12.12 Телефон 21-79-23

Порода : Сосна

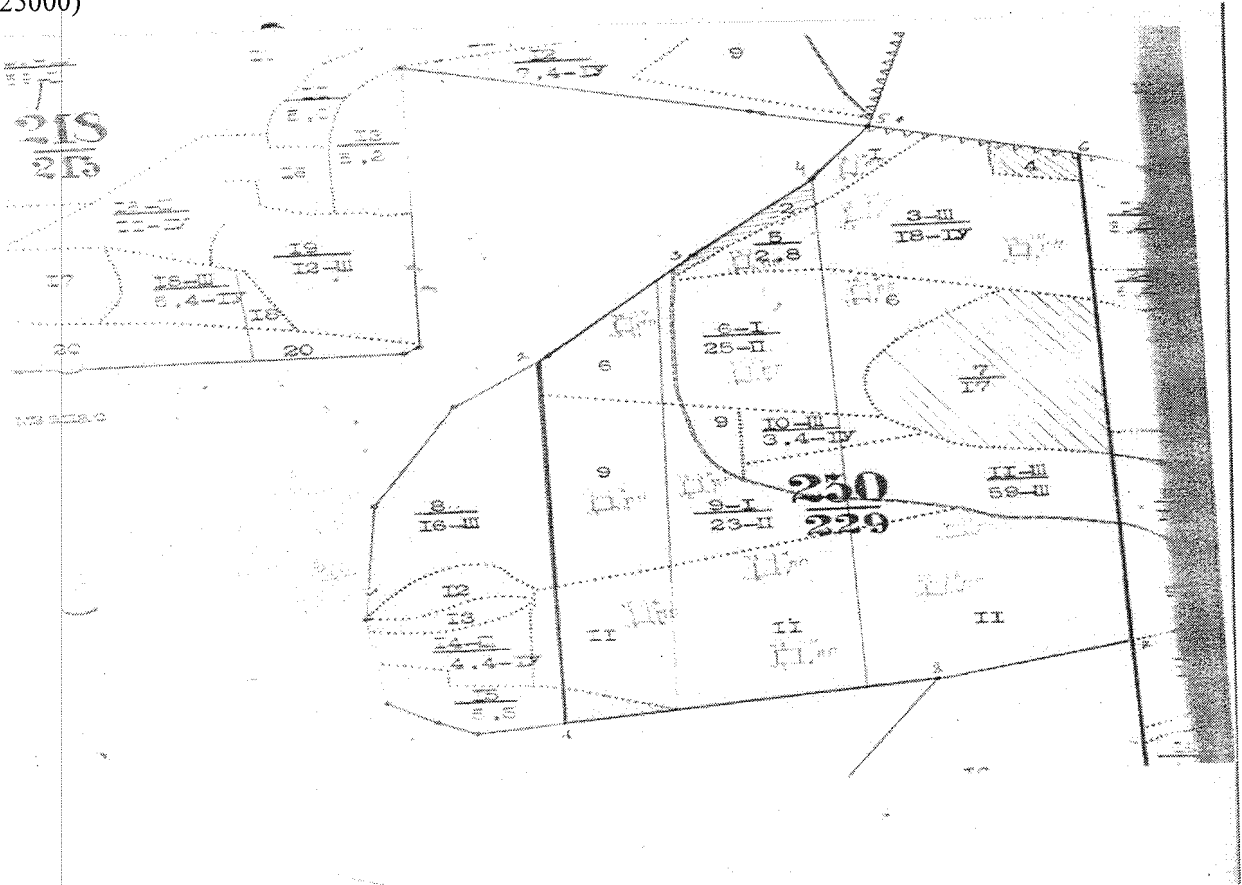
Ступени толщины см	Количество деревьев по категориям состояния, шт.																Всего деревьев по ступеням толщины	
	I	II	III	IV		V		VI			ветровал, бурелом			аварийные деревья			шт.	в т.ч. подлежат рубке, %
				НЗ	З	НЗ	З	НЗ	З	О	НЗ	З	О	НЗ	З	О		
1	2	3	4	5	6	7	8	9	10	11	12	13	14	15	16	17	18	19
8				150				20									170	100
12				95				25									120	100
16				112				38									150	100
20				58				52									110	100
24				15				5									20	100
Итого, %				75				25									570	100

Примечание: НЗ - незаселенное, З - заселенное, О - отработанное вредителями.

Абрис участка

М 1:10000

*(М1:25000)



Номер выдела	Ленты (круговой площадки) перечёта				
	№ ленты (площадки)	длина, м	ширина, м	радиус, м	площадь, га
1	57	Сплошной перечет			2,0

Условные обозначения

Исполнитель работ по проведению лесопатологических обследований:

ФИО Готов В. АИПодпись [Signature]Дата составления документа 25.12.12 Телефон 21-79-23