

УТВЕРЖДАЮ:
Должность Министр природных
ресурсов Забайкальского края
Ф.И.О. А.И. Волков
Дата 12/21/2017 2017 г.

Акт № 19а
лесопатологического обследования

лесных насаждений Ононского лесничества (лесопарка)
Забайкальского края (субъект РФ)

Способ лесопатологического обследования: 1. Визуальный

2. Инструментальный

Место проведения

Участковое лесничество	Урочище (дача)	Квартал (кварталы)	Выдел (выделы)	Площадь, га
Цасучейское	-	239	2	7,0
Цасучейское	-	239	3	11,9
Цасучейское	-	239	4	4,6
Цасучейское	-	239	5	13,0
Цасучейское	-	239	6	6,0
Цасучейское	-	239	7	30,1
Цасучейское	-	239	8	4,4
Цасучейское	-	239	9	14,1

Лесопатологическое обследование проведено на общей площади 91,1 га.

2. Инструментальное обследование лесного участка

1. Фактическая таксационная характеристика лесного насаждения соответствует (не соответствует) (нужное подчеркнуть) таксационному описанию. Причины несоответствия:

Ведомость лесных участков с выявленными несоответствиями таксационным описаниям приведена в приложении I к Акту.

2. Состояние насаждений: с нарушенной устойчивостью
с утраченной устойчивостью

причины повреждения: лесной пожар № 4/30 от 18.04.2012 г

В том числе:

заселено (отработано) стволовыми вредителями

Вид вредителя	Порода	Встречаемость (% заселённых деревьев)	Степень заселения лесного насаждения (слабая, средняя, сильная)
--	--	--	--

Повреждено огнём

Вид пожара	Порода	Состояние корневых лап		Состояние корневой шейки		Подсушивание луба	
		процент повреждённых огнём корней	процент деревьев с данным повреждением	ожог корневой шейки по окружности (1/4; 2/4; 3/4; более 3/4)	процент деревьев с данным повреждением	по окружности (1/4; 2/4; 3/4; более 3/4)	процент деревьев с данным повреждением
-	-	-	-	-	-	-	-

Поражено болезнями

Вид болезни	Порода	Встречаемость (% поражённых деревьев)	Степень поражения лесного насаждения (слабая, средняя, сильная)
--	--	--	--

Выборке подлежит: кв.239 в.2 - 100 % деревьев.

в том числе:

ослабленных - % (причины назначения) _____

сильно ослабленных - % (причины назначения) _____

усыхающих - % (причины назначения) _____

свежего сухостоя - %,

в том числе: свежего ветровала - %

свежего бурелома - %

старого ветровала 100 %

в том числе: старого бурелома - %

старого сухостоя - %

Выборке подлежит: кв.239 в.3 - 100 % деревьев.

в том числе:

ослабленных - % (причины назначения) _____

сильно ослабленных - % (причины назначения) _____

усыхающих - % (причины назначения) _____

свежего сухостоя - %,

в том числе: свежего ветровала - %

свежего бурелома - %

старого ветровала 100 %

в том числе: старого бурелома - %

старого сухостоя - %

Выборке подлежит: кв.239 в.4 - 100 % деревьев.

в том числе:

ослабленных - % (причины назначения) _____

сильно ослабленных - % (причины назначения) _____

усыхающих - % (причины назначения) _____

свежего сухостоя - %,

в том числе: свежего ветровала - %

свежего бурелома - %

старого ветровала 100 %

в том числе: старого бурелома - %

старого сухостоя - %

Выборке подлежит: кв.239 в.5 - 100 % деревьев.

в том числе:

ослабленных - % (причины назначения) _____

сильно ослабленных - % (причины назначения) _____

усыхающих - % (причины назначения) _____

свежего сухостоя - %,

в том числе: свежего ветровала - %

свежего бурелома - %

старого ветровала 100 %

в том числе: старого бурелома - %

старого сухостоя - %

Выборке подлежит: кв.239 в.6 - 100 % деревьев.

в том числе:

ослабленных - % (причины назначения) _____

сильно ослабленных - % (причины назначения) _____

усыхающих - % (причины назначения) _____

свежего сухостоя - %,

в том числе: свежего ветровала - %

свежего бурелома - %

старого ветровала 100 %

в том числе: старого бурелома - %

старого сухостоя - %

Выборке подлежит: кв.239 в.7 - 100 % деревьев.

ослабленных - % (причины назначения) _____

сильно ослабленных - % (причины назначения) _____

усыхающих - % (причины назначения) _____

свежего сухостоя ___-%,
 в том числе: свежего ветровала ___-%
 свежего бурелома ___-%
 старого ветровала 100-%
 в том числе: старого бурелома ___-%
 старого сухостоя ___-%

Выборке подлежит: кв.239 в.8 - 100-% деревьев.

в том числе:
 ослабленных ___-% (причины назначения) _____
 сильно ослабленных ___-% (причины назначения) _____
 усыхающих ___-% (причины назначения) _____
 свежего сухостоя ___-%,
 в том числе: свежего ветровала ___-%
 свежего бурелома ___-%
 старого ветровала 100-%
 в том числе: старого бурелома ___-%
 старого сухостоя ___-%

Выборке подлежит: кв.239 в.9 - 100-% деревьев.

в том числе:
 ослабленных ___-% (причины назначения) _____
 сильно ослабленных ___-% (причины назначения) _____
 усыхающих ___-% (причины назначения) _____
 свежего сухостоя ___-%,
 в том числе: свежего ветровала ___-%
 свежего бурелома ___-%
 старого ветровала 100-%
 в том числе: старого бурелома ___-%
 старого сухостоя ___-%

4. Полнота лесного насаждения после уборки деревьев, подлежащих рубке, составит ___-%
 Критическая полнота для данной категории лесных насаждений составляет 0,3

5. ЗАКЛЮЧЕНИЕ

С целью предотвращения негативных процессов или снижения ущерба от их воздействия назначено:

Участковое лесничество	Урочище (дача)	Квартал	Выдел	Площадь, выдела, га	Вид мероприятия	Площадь, мероприятия, га	Порода	Запас на выдел, кбм	Крайние сроки проведения
Цасучейское	-	239	2	7,0	ССР	7,0	сосна	770	2018 г.
Цасучейское	-	239	3	11,9	ССР	11,9	сосна	833	2018 г.
Цасучейское	-	239	4	4,6	ССР	4,6	сосна	368	2018 г.
Цасучейское	-	239	5	13,0	ССР	13,0	сосна	1040	2018 г.
Цасучейское	-	239	6	6,0	ССР	6,0	сосна	840	2018 г.

Цасучейское	-	239	7	30,1	ССР	30,1	сосна	3010	2018 г.
Цасучейское	-	239	8	4,4	ССР	4,4	сосна	229	2018 г.
Цасучейское	-	239	9	14,1	ССР	14,1	сосна	1269	2018 г.

Ведомость перечета деревьев назначенных в рубку и абрис лесного участка прилагаются (приложение 2 и 3 к Акту)

6. Меры по обеспечению возобновления Естественное возобновление

7. Мероприятия, необходимые для предупреждения повреждения или поражения смежных насаждений проведения лесопатологического обследования

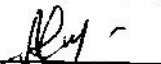
8. Сведения для расчёта понижающего коэффициента стоимости древесины:

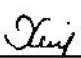
год образования старого ветровала 2016 года

основная причина повреждения древесины лесной пожар № 4/30 от 18.04.2012 г.

Дата проведения обследований 6 июля 2017 г.

Исполнитель работ по проведению лесопатологических обследований:

ФИО Стрижак А.М. Подпись 


Заместитель начальника
Ононского лесничества  Халиулина В.С.

Приложение 1
к акту лесопатологических обследований

Ведомость лесных участков с выявленными несоответствиями таксационным описаниям

Источник данных	Год проведения лесоустройства	Номер квартала	Номер выдела	Площадь выдела, га	Целевое назначение лесов	Категория защитных лесов	Номер лесопатологического выдела	Площадь лесопатологического выдела, га	Таксационная характеристика										Заложено пробных площадей			
									состав	порода	возраст, лет	средняя высота, м	средний диаметр, см	тип леса	ТУМ	полнота	бонитет	запас, км/га	количество, шт.	общая площадь, га		
ТО	2012	239	8	4,4	защ	оопт	-	-	10С	сосна	50	12	18	злрт	-	-	3	502	-	-	-	-
Ф	-	239	8	4,4	защ	оопт	-	-	10С	сосна	50	12	18	злрт	-	-	3	52	-	-	-	-

Исполнитель работ по проведению лесопатологических обследований:

ФИО Стрижак А.М. Подпись 

Приложение 1.1
К акту лесопатологических обследований

Результаты проведения лесопатологических обследований лесных насаждений за июль 2017 г.

Субъект Российской Федерации Забайкальский край (месяц) Лесничество (лесопарк) Ононское
Участковое лесничество Цасучейское Урочище (лесная дача) _____

1	2	3	4	5	6	7	8	Таксационная характеристика лесного насаждения								17	Распределение деревьев по категориям состояния, % от запаса											32	33	34				
								9	10	11	12	13	14	15	16		18	19	20	21	22	23	24	25	26	27	28				29	30	31	32
Номер квартала	Номер выдела	Площадь выдела, га	Лесное назначение лесов	Категория защитных лесов	Номер лесопатологического выдела	Площадь лесопатологического выдела, га	состав	попда	возраст	средняя высота, м	средний диаметр, см	тип леса	полнота	бонитет	запас, куб. м/га	Число деревьев на пробе, шт.	без признаков ослабления	ослабленные	ослабленные сильно ослабленные	усыхающие	свежий сухой	старый сухой	свежий ветровал	старый ветровал	свежий бурелом	старый бурелом	аварийные деревья	Признаки повреждения деревьев, %	Доля повреждённых деревьев, %	Причина ослабления, повреждения	Подлежит рубке, %	вид	Рекоменд у-емерыо прия-тия	
239	4	4,6	заш	опт	4	4,6	сосна	сосна	55	14	3	зрпт	-	3	50	101	-	-	-	-	-	-	-	-	-	-	-	-	100	857, 881	100	ср	4,6	ср
239	3	11,9	заш	опт	3	11,9	сосна	сосна	60	15	20	зрпт	-	3	70	88	-	-	-	-	-	-	-	-	-	-	-	-	100	857, 881	100	ср	11,9	ср
239	2	7,0	заш	опт	2	7,0	10С	10С	55	14	20	зрпт	-	3	110	129	-	-	-	-	-	-	-	-	-	-	-	-	100	857, 881	100	ср	7,0	ср

Ведомость перечета деревьев назначенных в рубку

ВРЕМЕННАЯ ПРОБНАЯ ПЛОЩАДЬ № 1

Субъект Российской Федерации Забайкальский край

Лесничество (лесопарк) Ононское Квартал 239 Выдел 7

Площадь 30,1 га,

Номер очага вредных организмов _____ - _____ Размер пробной площади 0,25 га

Таксационная характеристика:

Тип леса 3лРТ Состав 10С Возраст 50 Бонитет 3

Полнота _____ - _____ Запас на га 100 Возобновление нет

Время и причина ослабления лесного насаждения

сильный верховой пожар 2012 года

Тип очага вредных организмов: эпизодический, хронический (подчеркнуть)

Фаза развития очага вредных организмов: начальная, нарастания численности, собственно вспышка, кризис (подчеркнуть)

Состояние лесного насаждения, намечаемые мероприятия: в следствии лесного пожара № 4/30 от 18.04.2012 года насаждение потеряло биологическую устойчивость на 100% (старый сухостой), сплошная санитарная рубка.

К сосны = 5

К нас = 5

Исполнитель работ по проведению лесопатологических обследований:

ФИО Стрижак А.М Подпись А.М.

Дата составления документа 22.09.2017 г. Телефон 83025241146

ВЕДОМОСТЬ ПЕРЕЧЕТА ДЕРЕВЬЕВ

Порода: Сосна

Ступени толщины см	Количество деревьев по категориям состояния, шт.																Всего деревьев по ступеням толщины	
	I	II	III	IV		V		VI			ветровал, бурелом			аварийные деревья			шт.	в т.ч. подлежат рубке, %
				НЗ	З	НЗ	З	НЗ	З	О	НЗ	З	О	НЗ	З	О		
1	2	3	4	5	6	7	8	9	10	11	12	13	14	15	16	17	18	19
12													82				82	19%
16													79				79	41%
20													45				45	40%
Итого, %													100				206	100%

Примечание: НЗ - незаселенное, З - заселенное, О - отработанное вредителями.

Ведомость перечета деревьев назначенных в рубку

ВРЕМЕННАЯ ПРОБНАЯ ПЛОЩАДЬ № 2

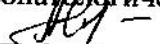
Субъект Российской Федерации Забайкальский край
Лесничество (лесопарк) Ононское Квартал 239 Выдел 6
Площадь 6,0 га,
Номер очага вредных организмов _____ - _____ Размер пробной площади 0,25 га
Таксационная характеристика:

Тип леса ЗлРТ Состав 10С Возраст 60 Бонитет 3
Полнота _____ - _____ Запас на га 140 Возобновление нет

Время и причина ослабления лесного насаждения
сильный верховой пожар 2012 года

Тип очага вредных организмов: эпизодический, хронический (подчеркнуть)
Фаза развития очага вредных организмов: начальная, нарастания численности, собственно вспышка, кризис (подчеркнуть)
Состояние лесного насаждения, намечаемые мероприятия: в следствии лесного пожара № 4/30 от 18.04.2012 года насаждение потеряло биологическую устойчивость на 100% (старый сухостой), сплошная санитарная рубка.

К сосны = 5
К нас = 5

Исполнитель работ по проведению лесопатологических обследований:
ФИО Стрижак А.М Подпись 
Дата составления документа 22.09.2017 г. Телефон 83025241146

ВЕДОМОСТЬ ПЕРЕЧЕТА ДЕРЕВЬЕВ

Порода: Сосна

Ступени толщины см	Количество деревьев по категориям состояния, шт.																Всего деревьев по ступеням толщины	
	I	II	III	IV		V		VI			ветровал, бурелом			аварийные деревья			шт.	в т.ч. подлежат рубке, %
				НЗ	З	НЗ	З	НЗ	З	О	НЗ	З	О	НЗ	З	О		
2	3	4	5	6	7	8	9	10	11	12	13	14	15	16	17	18	19	
1																		
12													49				49	18%
16													67				67	42%
24													41				41	40%
Итого, %													100				157	100%

Примечание: НЗ - незаселенное, З - заселенное, О - отработанное вредителями.

Ведомость перечета деревьев назначенных в рубку

ВРЕМЕННАЯ ПРОБНАЯ ПЛОЩАДЬ № 3

Субъект Российской Федерации Забайкальский край

Лесничество (лесопарк) Ононское Квартал 239 Выдел 5

Площадь 13,0 га,

Номер очага вредных организмов _____ - _____ Размер пробной площади 0,25 га

Таксационная характеристика:

Тип леса 3лРТ Состав 10С Возраст 55 Бонитет 3

Полнота _____ - _____ Запас на га 80 Возобновление нет

Время и причина ослабления лесного насаждения

сильный верховой пожар 2012 года

Тип очага вредных организмов: эпизодический, хронический (подчеркнуть)

Фаза развития очага вредных организмов: начальная, нарастания численности, собственно вспышка, кризис (подчеркнуть)

Состояние лесного насаждения, намечаемые мероприятия: в следствии лесного пожара № 4/30 от 18.04.2012 года насаждение потеряло биологическую устойчивость на 100% (старый сухостой), сплошная санитарная рубка.

К сосны = 5

К нас = 5

Исполнитель работ по проведению лесопатологических обследований:

ФИО Стрижак А.М

Подпись _____

Дата составления документа 22.09.2017 г. Телефон 83025241146

ВЕДОМОСТЬ ПЕРЕЧЕТА ДЕРЕВЬЕВ

Порода: Сосна

Ступени толщины см	Количество деревьев по категориям состояния, шт.																Всего деревьев по ступеням толщины		
	I	II	III	IV		V		VI			ветровал, бурелом			аварийные деревья			шт.	в т.ч. подлежат рубке, %	
				НЗ	З	НЗ	З	НЗ	З	О	НЗ	З	О	НЗ	З	О			
1	2	3	4	5	6	7	8	9	10	11	12	13	14	15	16	17	18	19	
12														71				71	21%
16														27				27	17%
20														56				56	62%
Итого, %														100				154	100%

Примечание: НЗ - незаселенное, З - заселенное, О - отработанное вредителями.

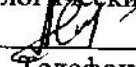
Ведомость перечета деревьев назначенных в рубку

ВРЕМЕННАЯ ПРОБНАЯ ПЛОЩАДЬ № 4

Субъект Российской Федерации Забайкальский край
Лесничество (лесопарк) Ононское Квартал 239 Выдел 4
Площадь 4,6 га,
Номер очага вредных организмов _____ - _____ Размер пробной площади 0,25 га
Таксационная характеристика:
Тип леса ЗлРТ Состав 10С Возраст 55 Бонитет 3
Полнота _____ - _____ Запас на га 50 Возобновление нет
Время и причина ослабления лесного насаждения
сильный верховой пожар 2012 года
Тип очага вредных организмов: эпизодический, хронический (подчеркнуть)
Фаза развития очага вредных организмов: начальная, нарастания численности, собственно вспышка, кризис (подчеркнуть)
Состояние лесного насаждения, намечаемые мероприятия: в следствии лесного пожара № 4/30 от 18.04.2012 года насаждение потеряло биологическую устойчивость на 100% (старый сухостой), сплошная санитарная рубка.

К сосны = 5

К нас = 5

Исполнитель работ по проведению лесопатологических обследований:
ФИО Стрижак А.М Подпись 
Дата составления документа 22.09.2017 г. Телефон 83025241146

ВЕДОМОСТЬ ПЕРЕЧЕТА ДЕРЕВЬЕВ

Порода: Сосна

Ступени толщины см	Количество деревьев по категориям состояния, шт.																Всего деревьев по ступеням толщины	
	I	II	III	IV		V		VI			ветровал, бурелом			аварийные деревья			шт.	в т.ч. подлежат рубке, %
				НЗ	З	НЗ	З	НЗ	З	О	НЗ	З	О	НЗ	З	О		
1	2	3	4	5	6	7	8	9	10	11	12	13	14	15	16	17	18	19
12													40				40	19%
16													37				37	39%
20													24				24	42%
Итого, %													100				101	100%

Примечание: НЗ - незаселенное, З - заселенное, О - отработанное вредителями.

Ведомость перечета деревьев назначенных в рубку

ВРЕМЕННАЯ ПРОБНАЯ ПЛОЩАДЬ № 5

Субъект Российской Федерации Забайкальский край

Лесничество (лесопарк) Ононское Квартал 239 Выдел 2

Площадь 7,0 га

Номер очага вредных организмов _____ - _____ Размер пробной площади 0,25 га

Таксационная характеристика:

Тип леса ЗлРТ Состав 10С Возраст 55 Бонитет 3

Полнота _____ - _____ Запас на га 110 Возобновление нет

Время и причина ослабления лесного насаждения

сильный верховой пожар 2012 года

Тип очага вредных организмов: эпизодический, хронический (подчеркнуть)

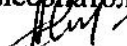
Фаза развития очага вредных организмов: начальная, нарастания численности, собственно вспышка, кризис (подчеркнуть)

Состояние лесного насаждения, намечаемые мероприятия: в следствии лесного пожара № 4/30 от 18.04.2012 года насаждение потеряло биологическую устойчивость на 100% (старый сухостой), сплошная санитарная рубка.

К сосны = 5

К нас = 5

Исполнитель работ по проведению лесопатологических обследований:

ФИО Стрижак А.М Подпись 

Дата составления документа 22.09.2017 г. Телефон 83025241146

ВЕДОМОСТЬ ПЕРЕЧЕТА ДЕРЕВЬЕВ

Порода: Сосна

Ступени толщины см	Количество деревьев по категориям состояния, шт.															Всего деревьев по ступеням толщины		
	I	II	III	IV		V		VI			ветровал, бурелом			аварийные деревья			шт.	в т.ч. подлежат рубке, %
				НЗ	З	НЗ	З	НЗ	З	О	НЗ	З	О	НЗ	З	О		
1	2	3	4	5	6	7	8	9	10	11	12	13	14	15	16	17	18	19
16													38				38	18%
20													70				70	56%
24													21				21	26%
Итого, %													100				129	100%

Примечание: НЗ - незаселенное, З - заселенное, О - отработанное вредителями.

Ведомость перечета деревьев назначенных в рубку

ВРЕМЕННАЯ ПРОБНАЯ ПЛОЩАДЬ № 6

Субъект Российской Федерации Забайкальский край
Лесничество (лесопарк) Ононское Квартал 239 Выдел 8
Площадь 4,4 га,
Номер очага вредных организмов _____ - _____ Размер пробной площади 0,25 га
Таксационная характеристика:

Тип леса ЗлРТ Состав 10С Возраст 50 Бонитет 3
Полнота _____ - _____ Запас на га 52 Возобновление нет

Время и причина ослабления лесного насаждения
сильный верховой пожар 2012 года

Тип очага вредных организмов: эпизодический, хронический (подчеркнуть)

Фаза развития очага вредных организмов: начальная, нарастания численности, собственно вспышка, кризис (подчеркнуть)

Состояние лесного насаждения, намечаемые мероприятия: в следствии лесного пожара № 4/30 от 18.04.2012 года насаждение потеряло биологическую устойчивость на 100% (старый сухостой), сплошная санитарная рубка.

К сосны = 5

К нас = 5

Исполнитель работ по проведению лесопатологических обследований:
ФИО Стрижак А.М Подпись _____
Дата составления документа 22.09.2017 г. Телефон 83025241146

ВЕДОМОСТЬ ПЕРЕЧЕТА ДЕРЕВЬЕВ

Порода: Сосна

Ступени толщины см	Количество деревьев по категориям состояния, шт.																Всего деревьев по ступеням толщины	
	I	II	III	IV		V		VI			ветровал, бурелом			аварийные деревья			шт.	в т.ч. подлежат рубке, %
				НЗ	З	НЗ	З	НЗ	З	О	НЗ	З	О	НЗ	З	О		
1	2	3	4	5	6	7	8	9	10	11	12	13	14	15	16	17	18	19
12													40				40	18%
16													33				33	33%
20													29				29	49%
Итого, %													100				102	100%

Примечание: НЗ - незаселенное, З - заселенное, О - отработанное вредителями.

Ведомость перечета деревьев назначенных в рубку

ВРЕМЕННАЯ ПРОБНАЯ ПЛОЩАДЬ № 7

Субъект Российской Федерации Забайкальский край
Лесничество (лесопарк) Ононское Квартал 239 Выдел 3
Площадь 30,1 га,
Номер очага вредных организмов _____ - _____ Размер пробной площади 0,25 га
Таксационная характеристика:
Тип леса 3лРГ Состав 10С Возраст 60 Бонитет 3
Полнота _____ - _____ Запас на га 70 Возобновление нет
Время и причина ослабления лесного насаждения
сильный верховой пожар 2012 года
Тип очага вредных организмов: эпизодический, хронический (подчеркнуть)
Фаза развития очага вредных организмов: начальная, нарастания численности,
собственно вспышка, кризис (подчеркнуть)
Состояние лесного насаждения, намечаемые мероприятия: в следствии лесного пожара
№ 4/30 от 18.04.2012 года насаждение потеряло биологическую устойчивость на 100%
(старый сухостой), сплошная санитарная рубка.

К сосны = 5

К нас = 5

Исполнитель работ по проведению лесопатологических обследований:
ФИО Стрижак А.М Подпись А.М. Стрижак
Дата составления документа 22.09.2017 г. Телефон 83025241146

ВЕДОМОСТЬ ПЕРЕЧЕТА ДЕРЕВЬЕВ

Порода: Сосна

Ступени толщины см	Количество деревьев по категориям состояния, шт.																Всего деревьев по ступеням толщины	
	I	II	III	IV		V		VI			ветровал, бурелом			аварийные деревья			шт.	в т.ч. подлежат рубке, %
				НЗ	З	НЗ	З	НЗ	З	О	НЗ	З	О	НЗ	З	О		
1	2	3	4	5	6	7	8	9	10	11	12	13	14	15	16	17	18	19
16													39				39	29%
20													36				36	46%
24													13				13	25%
Итого, %													100				88	100%

Примечание: НЗ - незаселенное, З - заселенное, О - отработанное вредителями.

Ведомость перечета деревьев назначенных в рубку

ВРЕМЕННАЯ ПРОБНАЯ ПЛОЩАДЬ № 8

Субъект Российской Федерации Забайкальский край

Лесничество (лесопарк) Ононское Квартал 239 Выдел 9

Площадь 30,1 га,

Номер очага вредных организмов _____ - _____ Размер пробной площади 0,25 га

Таксационная характеристика:

Тип леса ЗлРТ Состав 10С Возраст 50 Бонитет 3

Полнота _____ - _____ Запас на га 90 Возобновление нет

Время и причина ослабления лесного насаждения

сильный верховой пожар 2012 года

Тип очага вредных организмов: эпизодический, хронический (подчеркнуть)

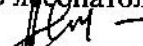
Фаза развития очага вредных организмов: начальная, нарастания численности, собственно вспышка, кризис (подчеркнуть)

Состояние лесного насаждения, намечаемые мероприятия: в следствии лесного пожара № 4/30 от 18.04.2012 года насаждение потеряло биологическую устойчивость на 100% (старый сухостой), сплошная санитарная рубка.

К сосны = 5

К нас = 5

Исполнитель работ по проведению лесопатологических обследований:

ФИО Стрижак А.М Подпись 

Дата составления документа 22.09.2017 г. Телефон 83025241146

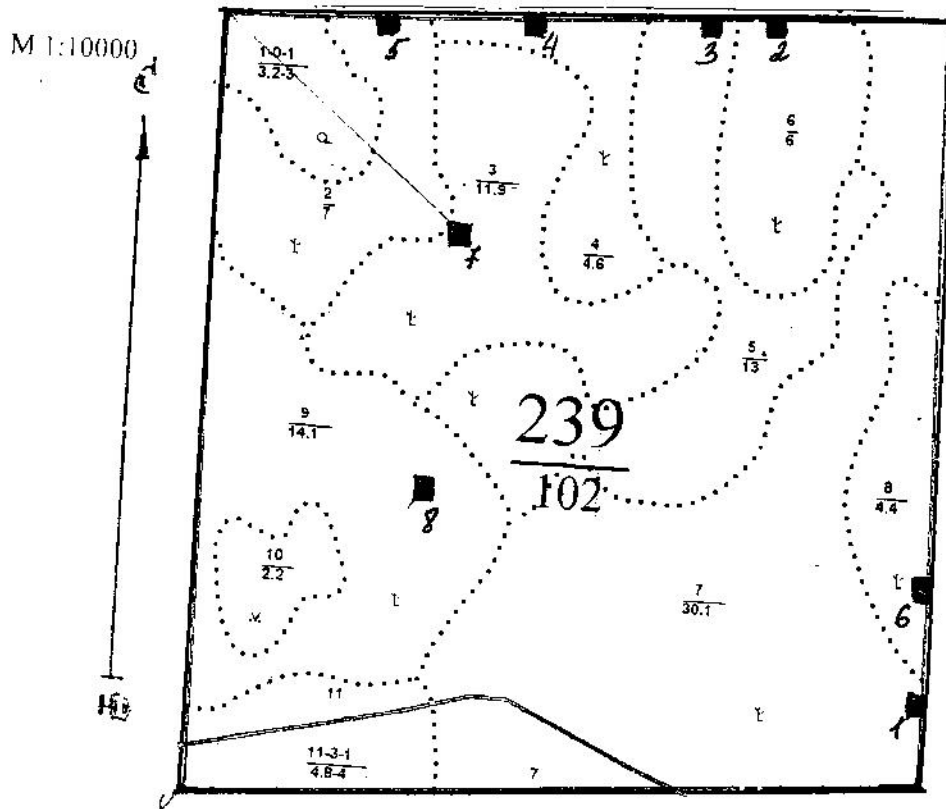
ВЕДОМОСТЬ ПЕРЕЧЕТА ДЕРЕВЬЕВ

Порода: Сосна

Ступени толщины см	Количество деревьев по категориям состояния, шт.																Всего деревьев по ступеням толщины	
	I	II	III	IV		V		VI			ветровал, бурелом			аварийные деревья			шт.	в т.ч. подлежат рубке, %
				НЗ	З	НЗ	З	НЗ	З	О	НЗ	З	О	НЗ	З	О		
1	2	3	4	5	6	7	8	9	10	11	12	13	14	15	16	17	18	19
12													62				62	16%
16													54				54	31%
20													54				54	53%
Итого, %													100				170	100%


Примечание: НЗ - незаселенное, З - заселенное, О - отработанное вредителями.

Абрис участка



Номер выдела	Ленты (круговой площадки) перечёта				
	№ ленты (площадки)	длина, м	ширина, м	радиус, м	площадь, га
7	1	50	50	-	0,25
6	2	50	50	-	0,25
5	3	50	50	-	0,25
4	4	50	50	-	0,25
2	5	50	50	-	0,25
8	6	50	50	-	0,25
3	7	50	50	-	0,25
9	8	50	50	-	0,25

Номера точек	Координаты	Румбы линий	Длина, м

Условные обозначения:  площадь проведения лесопатологического
обследования

Условные обозначения:  пробной площади

Исполнитель работ по проведению лесопатологических обследований:

ФИО Стрижак А.М. Подпись 

Дата составления документа 22.09.2017 Телефон 83025241146