

Приложение 2  
к приказу Минприроды России  
от 16.09.2016 г. № 480

УТВЕРЖДАЮ:  
Должность Министр природных  
ресурсов Забайкальского края  
Ф.И.О. А.И.Волков  
Дата 28.09. 2017 г.

**Акт н 18**  
**лесопатологического обследования**

лесных насаждений Ононского лесничества (лесопарка)  
Забайкальского края (субъект РФ)

Способ лесопатологического обследования: 1. Визуальный

2. Инструментальный

**Место проведения**

Участковое лесничество	Урочище (дача)	Квартал (кварталы)	Выдел (выделы)	Площадь, га
Цасучейское	-	212	1	19,1
Цасучейское	-	212	2	9,0
Цасучейское	-	212	3	33,9
Цасучейское	-	212	5	5,7
Цасучейское	-	212	6	30,1
Цасучейское	-	212	7	4,0

Лесопатологическое обследование проведено на общей площади 101,8 га.



в том числе: свежего ветровала \_\_\_ - \_\_\_ %  
свежего бурелома \_\_\_ - \_\_\_ %  
старого ветровала 100 %  
в том числе: старого бурелома \_\_\_ - \_\_\_ %  
старого сухостоя \_\_\_ - \_\_\_ %

Выборке подлежит: кв.212 в.2 - 100 % деревьев.

в том числе:

ослабленных \_\_\_ - \_\_\_ % (причины назначения) \_\_\_\_\_  
сильно ослабленных \_\_\_ - \_\_\_ % (причины назначения) \_\_\_\_\_  
усыхающих \_\_\_ - \_\_\_ % (причины назначения) \_\_\_\_\_  
свежего сухостоя \_\_\_ - \_\_\_ %,   
в том числе: свежего ветровала \_\_\_ - \_\_\_ %  
свежего бурелома \_\_\_ - \_\_\_ %  
старого ветровала 100 %  
в том числе: старого бурелома \_\_\_ - \_\_\_ %  
старого сухостоя \_\_\_ - \_\_\_ %

Выборке подлежит: кв.212 в.3 - 100 % деревьев.

в том числе:

ослабленных \_\_\_ - \_\_\_ % (причины назначения) \_\_\_\_\_  
сильно ослабленных \_\_\_ - \_\_\_ % (причины назначения) \_\_\_\_\_  
усыхающих \_\_\_ - \_\_\_ % (причины назначения) \_\_\_\_\_  
свежего сухостоя \_\_\_ - \_\_\_ %,   
в том числе: свежего ветровала \_\_\_ - \_\_\_ %  
свежего бурелома \_\_\_ - \_\_\_ %  
старого ветровала 100 %  
в том числе: старого бурелома \_\_\_ - \_\_\_ %  
старого сухостоя \_\_\_ - \_\_\_ %

Выборке подлежит: кв.212 в.5 - 100 % деревьев.

в том числе:

ослабленных \_\_\_ - \_\_\_ % (причины назначения) \_\_\_\_\_  
сильно ослабленных \_\_\_ - \_\_\_ % (причины назначения) \_\_\_\_\_  
усыхающих \_\_\_ - \_\_\_ % (причины назначения) \_\_\_\_\_  
свежего сухостоя \_\_\_ - \_\_\_ %,   
в том числе: свежего ветровала \_\_\_ - \_\_\_ %  
свежего бурелома \_\_\_ - \_\_\_ %  
старого ветровала 100 %  
в том числе: старого бурелома \_\_\_ - \_\_\_ %  
старого сухостоя \_\_\_ - \_\_\_ %

Выборке подлежит: кв.212 в.6 - 100 % деревьев.

в том числе:

ослабленных \_\_\_ - \_\_\_ % (причины назначения) \_\_\_\_\_  
сильно ослабленных \_\_\_ - \_\_\_ % (причины назначения) \_\_\_\_\_  
усыхающих \_\_\_ - \_\_\_ % (причины назначения) \_\_\_\_\_  
свежего сухостоя \_\_\_ - \_\_\_ %,   
в том числе: свежего ветровала \_\_\_ - \_\_\_ %  
свежего бурелома \_\_\_ - \_\_\_ %  
старого ветровала 100 %  
в том числе: старого бурелома \_\_\_ - \_\_\_ %  
старого сухостоя \_\_\_ - \_\_\_ %

Выборке подлежит: кв.212 в.7 - 100 % деревьев.

в том числе:

ослабленных     -     % (причины назначения) \_\_\_\_\_

сильно ослабленных     -     % (причины назначения) \_\_\_\_\_

усыхающих     -     % (причины назначения) \_\_\_\_\_

свежего сухостоя     -     %,

в том числе: свежего ветровала     -     %

свежего бурелома     -     %

старого ветровала 100 %

в том числе: старого бурелома     -     %

старого сухостоя     -     %

4. Полнота лесного насаждения после уборки деревьев, подлежащих рубке, составит     -  
Критическая полнота для данной категории лесных насаждений составляет 0,3

#### 5. ЗАКЛЮЧЕНИЕ

С целью предотвращения негативных процессов или снижения ущерба от их воздействия назначено:

Участковое лесничество	Урочище (дача)	Квартал	Выдел	Площадь, выдела, га	Вид мероприятия	Площадь, мероприятия, га	Порода	Запас на выдел, кбм	Крайние сроки проведения
Цасучейское	-	212	1	19,1	ССР	19,1	сосна	955	2018 г.
Цасучейское	-	212	2	9,0	ССР	9,0	сосна	990	2018 г.
Цасучейское	-	212	3	33,9	ССР	33,9	сосна	1695	2018 г.
Цасучейское	-	212	5	5,7	ССР	5,7	сосна	684	2018 г.
Цасучейское	-	212	6	30,1	ССР	30,1	сосна	3311	2018 г.
Цасучейское	-	212	7	4,0	ССР	4,0	сосна	200	2018 г.

Ведомость перечета деревьев назначенных в рубку и абрис лесного участка прилагаются (приложение 2 и 3 к Акту)

6. Меры по обеспечению возобновления Естественное возобновление

7. Мероприятия, необходимые для предупреждения повреждения или поражения смежных насаждений проведение лесопатологического обследования

8. Сведения для расчёта понижающего коэффициента стоимости древесины:

год образования старого ветровала 2016 года

основная причина повреждения древесины лесной пожар № 4/30 от 18.04.2012 г.

Дата проведения обследований 5 июля 2017 г.

Исполнитель работ по проведению лесопатологических обследований:

ФИО Стрижак А.М. Подпись А.М.

Заместитель начальника

Ононского лесничества

Халиулина

Халиулина В.С.







**Ведомость перечета деревьев назначенных в рубку**

ВРЕМЕННАЯ ПРОБНАЯ ПЛОЩАДЬ № 1

Субъект Российской Федерации Забайкальский край  
Лесничество (лесопарк) Ононское Квартал 212 Выдел 6

Площадь 30,1 га,

Номер очага вредных организмов \_\_\_\_\_ - \_\_\_\_\_ Размер пробной площади 0,25 га

Таксационная характеристика:

Тип леса ЗлРТ Состав 10С Возраст 55 Бонитет 3

Полнота \_\_\_\_\_ - \_\_\_\_\_ Запас на га 100 Возобновление нет

Время и причина ослабления лесного насаждения

сильный верховой пожар 2012 года

Тип очага вредных организмов: эпизодический, хронический (подчеркнуть)

Фаза развития очага вредных организмов: начальная, нарастания численности, собственно вспышка, кризис (подчеркнуть)

Состояние лесного насаждения, намечаемые мероприятия: в следствии лесного пожара № 4/30 от 18.04.2012 года насаждение потеряло биологическую устойчивость на 100% (старый сухостой), сплошная санитарная рубка.

К сосны = 5

К нас = 5

Исполнитель работ по проведению лесопатологических обследований:

ФИО Стрижак А.М Подпись А.М.

Дата составления документа 22.09.2017 г. Телефон 83025241146



## ВЕДОМОСТЬ ПЕРЕЧЕТА ДЕРЕВЬЕВ

Порода: Сосна

Ступени толщины см	Количество деревьев по категориям состояния, шт.																Всего деревьев по ступеням толщины		
	I	II	III	IV		V		VI			ветровал, бурелом			аварийные деревья			шт.	в т.ч. подлежат рубке, %	
				НЗ	З	НЗ	З	НЗ	З	О	НЗ	З	О	НЗ	З	О			
1	2	3	4	5	6	7	8	9	10	11	12	13	14	15	16	17	18	19	
12														123				123	26%
16														44				44	21%
20														66				66	53%
Итого, %														100				233	100%

Примечание: НЗ - незаселенное, З - заселенное, О - отработанное вредителями.

**Ведомость перечета деревьев назначенных в рубку**

ВРЕМЕННАЯ ПРОБНАЯ ПЛОЩАДЬ № 2

Субъект Российской Федерации Забайкальский край  
Лесничество (лесопарк) Ононское Квартал 212 Выдел 7

Площадь 4,0 га,

Номер очага вредных организмов \_\_\_\_\_ - \_\_\_\_\_ Размер пробной площади 0,25 га

Таксационная характеристика:

Тип леса ЗлРТ Состав 10С Возраст 45 Бонитет 3

Полнота \_\_\_\_\_ - \_\_\_\_\_ Запас на га 50 Возобновление нет

Время и причина ослабления лесного насаждения

сильный верховой пожар 2012 года

Тип очага вредных организмов: эпизодический, хронический (подчеркнуть)


Фаза развития очага вредных организмов: начальная, нарастания численности, собственно вспышка, кризис (подчеркнуть)

Состояние лесного насаждения, намечаемые мероприятия: в следствии лесного пожара № 4/30 от 18.04.2012 года насаждение потеряло биологическую устойчивость на 100% (старый сухостой), сплошная санитарная рубка.

К сосны = 5

К нас = 5

Исполнитель работ по проведению лесопатологических обследований:

ФИО Стрижак А.М Подпись 

Дата составления документа 22.09.2017 г. Телефон 83025241146

## ВЕДОМОСТЬ ПЕРЕЧЕТА ДЕРЕВЬЕВ

Порода: Сосна

Ступени толщины см	Количество деревьев по категориям состояния, шт.																Всего деревьев по ступеням толщины		
	I	II	III	IV		V		VI			ветровал, бурелом			аварийные деревья			шт.	в т.ч. подлежат рубке, %	
				НЗ	З	НЗ	З	НЗ	З	О	НЗ	З	О	НЗ	З	О			
1	2	3	4	5	6	7	8	9	10	11	12	13	14	15	16	17	18	19	
12														24				24	11%
16														31				31	32%
20														32				32	57%
Итого, %														100				87	100%

Примечание: НЗ - незаселенное, З - заселенное, О - отработанное вредителями.

**Ведомость перечета деревьев назначенных в рубку**

ВРЕМЕННАЯ ПРОБНАЯ ПЛОЩАДЬ № 3

Субъект Российской Федерации Забайкальский край  
Лесничество (лесопарк) Ононское Квартал 212 Выдел 1

Площадь 19,1 га,

Номер очага вредных организмов \_\_\_\_\_ - \_\_\_\_\_ Размер пробной площади 0,25 га

Таксационная характеристика:

Тип леса 3лРТ Состав 10С Возраст 50 Бонитет 3

Полнота \_\_\_\_\_ - \_\_\_\_\_ Запас на га 50 Возобновление нет

Время и причина ослабления лесного насаждения

сильный верховой пожар 2012 года

Тип очага вредных организмов: эпизодический, хронический (подчеркнуть)

Фаза развития очага вредных организмов: начальная, нарастания численности, собственно вспышка, кризис (подчеркнуть)

Состояние лесного насаждения, намечаемые мероприятия: в следствии лесного пожара № 4/30 от 18.04.2012 года насаждение потеряло биологическую устойчивость на 100% (старый сухостой), сплошная санитарная рубка.

К сосны = 5

К нас = 5

Исполнитель работ по проведению лесопатологических обследований:

ФИО Стрижак А.М Подпись Стрижак А.М

Дата составления документа 22.09.2017 г. Телефон 83025241146

## ВЕДОМОСТЬ ПЕРЕЧЕТА ДЕРЕВЬЕВ

Порода: Сосна

Ступени толщины см	Количество деревьев по категориям состояния, шт.																Всего деревьев по ступеням толщины	
	I	II	III	IV		V		VI			ветровал, бурелом			аварийные деревья			шт.	в т.ч. подлежат рубке, %
				НЗ	З	НЗ	З	НЗ	З	О	НЗ	З	О	НЗ	З	О		
1	2	3	4	5	6	7	8	9	10	11	12	13	14	15	16	17	18	19
12													22				22	10%
16													43				43	44%
20													26				26	46%
Итого, %													100				91	100%

Примечание: НЗ - незаселенное, З - заселенное, О - отработанное вредителями.

**Ведомость перечета деревьев назначенных в рубку**

ВРЕМЕННАЯ ПРОБНАЯ ПЛОЩАДЬ № 4

Субъект Российской Федерации Забайкальский край  
Лесничество (лесопарк) Ононское Квартал 212 Выдел 5

Площадь 5,7 га,

Номер очага вредных организмов \_\_\_\_\_ - \_\_\_\_\_ Размер пробной площади 0,25 га

Таксационная характеристика:

Тип леса 3лРТ Состав 10С Возраст 60 Бонитет 3

Полнота \_\_\_\_\_ - \_\_\_\_\_ Запас на га 120 Возобновление нет

Время и причина ослабления лесного насаждения

сильный верховой пожар 2012 года

Тип очага вредных организмов: эпизодический, хронический (подчеркнуть)

Фаза развития очага вредных организмов: начальная, нарастания численности, собственно вспышка, кризис (подчеркнуть)

Состояние лесного насаждения, намечаемые мероприятия: в следствии лесного пожара № 4/30 от 18.04.2012 года насаждение потеряло биологическую устойчивость на 100% (старый сухостой), сплошная санитарная рубка.

К сосны = 5

К нас = 5

Исполнитель работ по проведению лесопатологических обследований:

ФИО Стрижак А.М Подпись \_\_\_\_\_

Дата составления документа 22.09.2017 г. Телефон 83025241146

## ВЕДОМОСТЬ ПЕРЕЧЕТА ДЕРЕВЬЕВ

Порода: Сосна

Ступени толщины см	Количество деревьев по категориям состояния, шт.																Всего деревьев по ступеням толщины		
	I	II	III	IV		V		VI			ветровал, бурелом			аварийные деревья			шт.	в т.ч. подлежат рубке, %	
				НЗ	З	НЗ	З	НЗ	З	О	НЗ	З	О	НЗ	З	О			
1	2	3	4	5	6	7	8	9	10	11	12	13	14	15	16	17	18	19	
12														56				56	11%
16														61				61	27%
20														85				85	62%
Итого, %														100				202	100%

Примечание: НЗ - незаселенное, З - заселенное, О - отработанное вредителями.

**Ведомость перечета деревьев назначенных в рубку**

ВРЕМЕННАЯ ПРОБНАЯ ПЛОЩАДЬ № 5

Субъект Российской Федерации Забайкальский край  
Лесничество (лесопарк) Ононское Квартал 212 Выдел 1

Площадь 9,0 га,

Номер очага вредных организмов \_\_\_\_\_ - \_\_\_\_\_ Размер пробной площади 0,25 га

Таксационная характеристика:

Тип леса ЗЛРТ Состав 10С Возраст 49 Бонитет 3

Полнота \_\_\_\_\_ - \_\_\_\_\_ Запас на га 110 Возобновление нет

Время и причина ослабления лесного насаждения

сильный верховой пожар 2012 года

Тип очага вредных организмов: эпизодический, хронический (подчеркнуть)


Фаза развития очага вредных организмов: начальная, нарастания численности, собственно вспышка, кризис (подчеркнуть)

Состояние лесного насаждения, намечаемые мероприятия: в следствии лесного пожара № 4/30 от 18.04.2012 года насаждение потеряло биологическую устойчивость на 100% (старый сухостой), сплошная санитарная рубка.

К сосны = 5

К нас = 5

Исполнитель работ по проведению лесопатологических обследований:

ФИО Стрижак А.М Подпись 

Дата составления документа 22.09.2017 г.

Телефон 83025241146



## ВЕДОМОСТЬ ПЕРЕЧЕТА ДЕРЕВЬЕВ

Порода: Сосна

Ступени толщины см	Количество деревьев по категориям состояния, шт.																Всего деревьев по ступеням толщины	
	I	II	III	IV		V		VI			ветровал, бурелом			аварийные деревья			шт.	в т.ч. подлежат рубке, %
				НЗ	З	НЗ	З	НЗ	З	О	НЗ	З	О	НЗ	З	О		
1	2	3	4	5	6	7	8	9	10	11	12	13	14	15	16	17	18	19
12													43				43	20%
16													62				62	50%
24													24				24	30%
Итого, %													100				129	100%

Примечание: НЗ - незаселенное, З - заселенное, О - отработанное вредителями.

**Ведомость перечета деревьев назначенных в рубку**

ВРЕМЕННАЯ ПРОБНАЯ ПЛОЩАДЬ № 6

Субъект Российской Федерации Забайкальский край  
Лесничество (лесопарк) Ононское Квартал 212 Выдел 3  
Площадь 33,9 га,  
Номер очага вредных организмов \_\_\_\_\_ - \_\_\_\_\_ Размер пробной площади 0,25 га

Таксационная характеристика:

Тип леса 3лРТ Состав 10С Возраст 49 Бонитет 3  
Полнота \_\_\_\_\_ - \_\_\_\_\_ Запас на га 50 Возобновление нет

Время и причина ослабления лесного насаждения  
сильный верховой пожар 2012 года

Тип очага вредных организмов: эпизодический, хронический (подчеркнуть)

Фаза развития очага вредных организмов: начальная, нарастания численности, собственно вспышка, кризис (подчеркнуть)

Состояние лесного насаждения, намечаемые мероприятия: в следствии лесного пожара № 4/30 от 18.04.2012 года насаждение потеряло биологическую устойчивость на 100% (старый сухостой), сплошная санитарная рубка.

К сосны = 5

К нас = 5

Исполнитель работ по проведению лесопатологических обследований:

ФИО Стрижак А.М Подпись 

Дата составления документа 22.09.2017 г. Телефон 830325241146

## ВЕДОМОСТЬ ПЕРЕЧЕТА ДЕРЕВЬЕВ

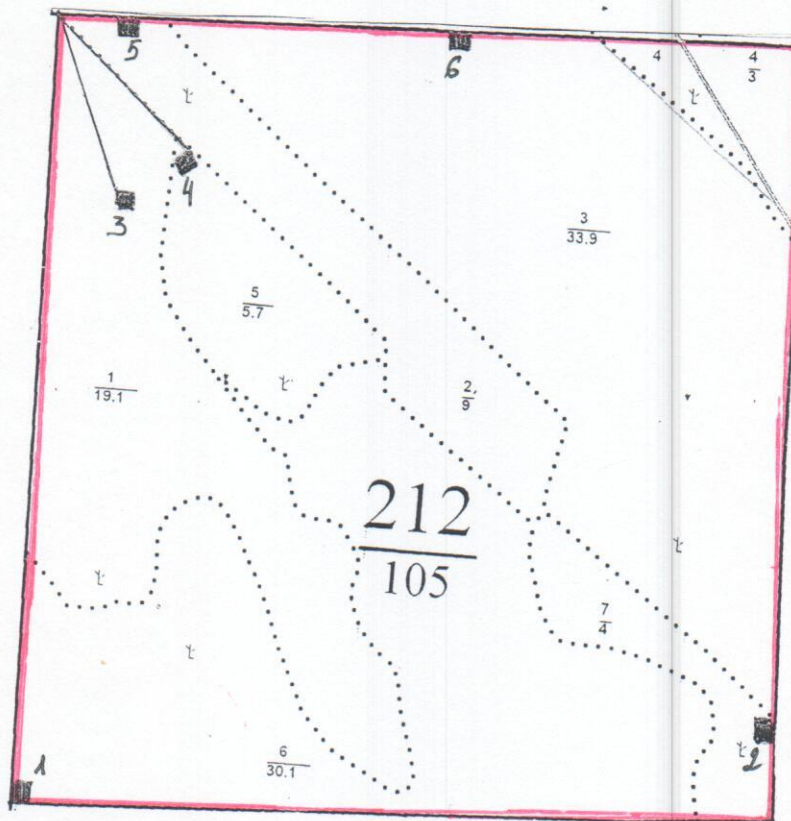
Порода: Сосна

Ступени толщины см	Количество деревьев по категориям состояния, шт.																Всего деревьев по ступеням толщины		
	I	II	III	IV		V		VI			ветровал, бурелом			аварийные деревья			шт.	в т.ч. подлежат рубке, %	
				НЗ	З	НЗ	З	НЗ	З	О	НЗ	З	О	НЗ	З	О			
1	2	3	4	5	6	7	8	9	10	11	12	13	14	15	16	17	18	19	
12														26				26	13%
16														55				55	57%
20														17				17	30%
Итого, %														100				98	100%

Примечание: НЗ - незаселенное, З - заселенное, О - отработанное вредителями.


Абрис участка

М 1:10000



Номер выдела	Ленты (круговой площадки) перечёта				
	№ ленты (площадки)	длина, м	ширина, м	радиус, м	площадь, га
6	1	50	50	-	0,25
7	2	50	50	-	0,25
1	3	50	50	-	0,25
5	4	50	50	-	0,25
2	5	50	50	-	0,25
3	6	50	50	-	0,25

Номера точек	Координаты	Румбы линий	Длина, м

Условные обозначения:  площадь проведения лесопатологического обследования

Условные обозначения:  пробной площади

Исполнитель работ по проведению лесопатологических обследований:

ФИО Стрижак А.М. Подпись 

Дата составления документа 22.09.2017 Телефон 83025241146