

УТВЕРЖДАЮ:

Руководитель  
Министерства природных  
ресурсов Забайкальского  
края



А.И. Волков

« 16 » 01 2018 год.

**Акт  
лесопатологического обследования № 17**

лесных насаждений Кыринского лесничества (лесопарка)  
Забайкальский край (субъект Российской Федерации)

Способ лесопатологического обследования: 1. Визуальный

2. Инструментальный

Место проведения

Участковое лесничество	Урочище (дача)	Квартал (кварталы)	Выдел (выделы)	Площадь, га
Мангутское	Шонича	109	21	77

Лесопатологическое обследование проведено на общей площади 77 га.

2. инструментальное обследование лесного участка.\*

2.1. Фактическая таксационная характеристика лесного насаждения соответствует (не соответствует) (нужное подчеркнуть) таксационному описанию. Причины несоответствия: давность лесоустройства (1992г.); лесные пожары.

Ведомость лесных участков с выявленными несоответствиями таксационным описаниям приведена ниже в приложении 1 к Акту.

2.2. Состояние насаждений: с нарушенной устойчивостью   
с утраченной устойчивостью

причина повреждения: лесной пожар № 40/16 от 05.05. 2012г.

Заселено (отработано) стволовыми вредителями:

Вид вредителя	Порода	Встречаемость (% заселенных деревьев)	Степень заселения лесного насаждения (слабая, средняя, сильная)
нет			

Повреждено огнём:

Вид пожара	Порода	Состояние корневых шиш		Состояние корневой шейки		Подсушивание дуба	
		процент поврежденных огнем корней	процент деревьев с данным повреждением	ожог корневой шейки по окружности (1/4; 2/4; 3/4; более 3/4)	процент деревьев с данным повреждением	по окружности (1/4; 2/4; 3/4; более 3/4)	процент деревьев с данным повреждением
Низовой устойчивый сильный интенсивности	Листоверница	100	100	более 3/4	100	более 3/4	100
Низовой устойчивый сильный интенсивности	береза	100	100	более 3/4	100	более 3/4	100

Поражено болезнями:

Вид болезни	Порода	Встречаемость (% пораженных деревьев)	Степень поражения лесного насаждения (слабая, средняя, сильная)
нет			

2.3. Выборке подлежат 100 % деревьев.

в том числе:

ослабленных \_\_\_\_\_ % (причины назначения) \_\_\_\_\_  
 сильно ослабленных \_\_\_\_\_ % (причины назначения) \_\_\_\_\_  
 усыхающих 0 % (причины назначения) \_\_\_\_\_  
 свежего сухостоя 0 %

в том числе: свежего ветровала 18 %  
 свежего бурелома \_\_\_\_\_ %  
 старого ветровала \_\_\_\_\_ %  
 в том числе: старого бурелома \_\_\_\_\_ %  
 старого сухостоя 82 %  
 аварийный \_\_\_\_\_ %

2.4. Полнота лесного насаждений после уборки деревьев, подлежащих рубке, составит \_\_\_\_\_ 0  
 Критическая полнота для данной категории лесных насаждений составляет 0,3

**ЗАКЛЮЧЕНИЕ**

С целью предотвращения негативных процессов или снижения ущерба от их воздействия назначено:

Участковые лесничество	участки (дачи)	квартал	Выдел	Площадь выдела, га	Вид мероприятия	Площадь мероприятия, га	Порода	запас на выдел, куб.м	Крайние сроки проведения
Мангутское		109	21	77	ССР	4,4	Л	727	2017-18

Ведомость перечета деревьев, назначенных в рубку, и абрис лесного участка прилагаются (приложение 2 и 3 к Акту).

Меры по обеспечению возобновления:

посадка л/культур

Мероприятия, необходимые для предупреждения повреждения или поражения смежных насаждений:  
Планируется проведение лесопатологического обследования

Сведения для расчета степени повреждения:

Год образования сухостоя: 2015


Основная причина повреждения древесины:

лесной пожар № 40/16 от 05.05. 2012г.

Дата проведения обследований 10.09.2017г.

Исполнитель работ по проведению лесопатологического обследования:

ФИО Куприянов М.Г.

Подпись: 

\*Раздел включается в акт в случае проведения лесопатологического обследования инструментальным способом

Ведомость лесных участков с выявленными несоответствиями таксационным описаниям

Источник данных	Год проведения лесосурьейства	Номер квартала	Номер выдела	Площадь выдела, га	Целевое назначение лесов	Категория защитных лесов	Номер лесопатологического выдела	Площадь лесопатологического выдела	Таксационная характеристика											Заложено пробных площадей					
									состав	порода	возраст, лет	средняя высота, м	средний диаметр, см	тип леса	тип условий местопроизрастания	плотность	бонитет	запас, куб/м³	количество, шт.	общая площадь, га					
ТО	1992	109	21	77	Защ	запр			9ЛПБ	Л	100	19	26	РДД	В2	0,7	4	200							
Ф		109	21	77	Защ	пол	1	4,4	9ЛПБ	Л	120	19	26	РДД	В2	0,7	4	165	1	0,5					

Примечание:

ТО - таксационные описания  
Ф - фактическая характеристика лесного насаждения

Исполнитель работ по проведению лесопатологического обследования:

ФИО \_\_\_\_\_ Кулринов М.Г.

Подпись \_\_\_\_\_



Ведомость перечета деревьев назначенных в рубку  
ВРЕМЕННАЯ ПРОБНАЯ ПЛОЩАДЬ № 1

Субъект Российской Федерации Забайкальский край квартал 109 выдел 21  
Лесничество (лесопарк) Мангутское  
Площадь 4,4 га Размер пробной площади 0,5  
Номер очага вредных организмов \_\_\_\_\_  
Таксационная характеристика: состав 9Д1Б Возраст 120 бонитет 3  
тип леса РДД запас на га 165 возобновление осиной 1,5 тыс шт/га  
полнота 0,7

Время и причина ослабления лесного насаждения: лесной пожар № 40/16 от 05.05.2012г.

Тип очага вредных организмов: эпизодический, хронический (подчеркнуть)

Фаза развития очага вредных организмов: начальная, нарастания численности, собственно вспышка, кризис (подчеркнуть)

Состояние лесного насаждения, намечаемые мероприятия:  
в следствии лесного пожара 2012 года, насаждение полностью потеряло свою биологическую устойчивость на 100% (погибшие), назначена сплошная санитарная рубка

К (породы)	С -	
	Л -	5,0
	Б -	5,0
	Ос -	
К (насаждения)		5

Исполнитель работ по проведению лесопатологического обследования:

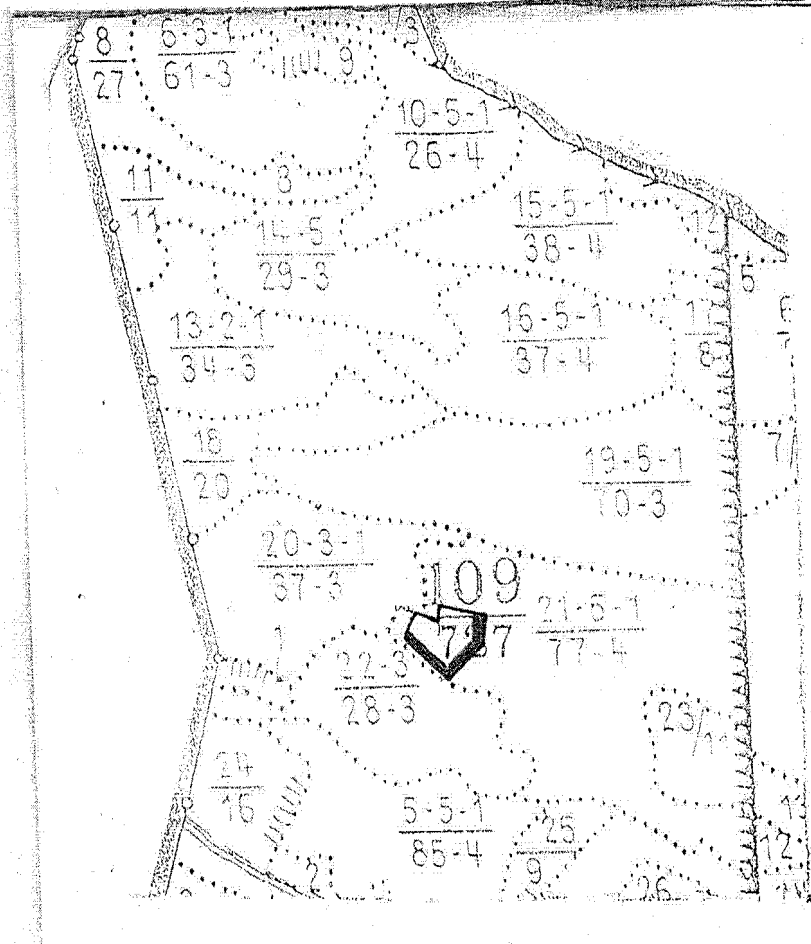
ФИО Куприянов М.Г. Подпись 

Дата составления документа 28.12.2014 Телефон 8(30235)21-1-21





Приложение 2  
к акту лесопатологического обследования

Абрис участка  
М 1:10 000  
\* (М 1:25 000)



Номер выдела	Ленты (круговой площадки) перечёта				
	№ ленты (площадь)	длина, м	ширина, м	радиус, м	площадь, Га
21	1	236	10		0,23
	2	167	10		0,17
	3	105	10		0,1
итого					0,5

Номера точек	координаты	румбы линий	длина, м

Условные обозначения:  
 — участок проведения лесопатологического обследования  
 — пробная площадь по периметру

ФИО Кузрянов М.Г. Подпись 

Дата составления документа 15.12.2017 Телефон 8(30235)21-1-21