

УТВЕРЖДАЮ:

Должность Министр природных
ресурсов Забайкальского края

Ф.И.О. А.И.Волков

Дата 28.09.17 2017 г.

Акт от 17

лесопатологического обследования

лесных насаждений Ононского лесничества (лесопарка)
Забайкальского края (субъект РФ)

Способ лесопатологического обследования: 1. Визуальный

2. Инструментальный

Место проведения

Участковое лесничество	Урочище (дача)	Квартал (кварталы)	Выдел (выделы)	Площадь, га
Цасучейское	-	174	3	2,8
Цасучейское	-	174	8	4,0
Цасучейское	-	174	10	3,3
Цасучейское	-	174	11	16,5
Цасучейское	-	174	14	13,2
Цасучейское	-	174	15	0,5

Лесопатологическое обследование проведено на общей площади 40,3 га.

2. Инструментальное обследование лесного участка

1. Фактическая таксационная характеристика лесного насаждения соответствует (не соответствует) (нужное подчеркнуть) таксационному описанию. Причины несоответствия: _____

Ведомость лесных участков с выявленными несоответствиями таксационным описаниям приведена в приложении 1 к Акту.

2. Состояние насаждений: **с нарушенной устойчивостью**
с утраченной устойчивостью

причины повреждения лесной пожар № 4/30 от 18.04.2012 г.

В том числе:

заселено (отработано) стволовыми вредителями

Вид вредителя	Порода	Встречаемость (% заселённых деревьев)	Степень заселения лесного насаждения (слабая, средняя, сильная)
--	--	--	--

Повреждено огнём

Вид пожара	Порода	Состояние корневых лап		Состояние корневой шейки		Подсушивание луба	
		процент повреждённых огнём корней	процент деревьев с данным повреждением	ожог корневой шейки по окружности (1/4; 2/4; 3/4; более 3/4)	процент деревьев с данным повреждением	по окружности (1/4; 2/4; 3/4; более 3/4)	процент деревьев с данным повреждением
-	-	-	-	-	-	-	-

Поражено болезнями

Вид болезни	Порода	Встречаемость (% поражённых деревьев)	Степень поражения лесного насаждения (слабая, средняя, сильная)
--	--	--	--

3. Выборке подлежит: кв.174 в.3 - 100 % деревьев.

в том числе:

ослабленных - % (причины назначения) _____

сильно ослабленных - % (причины назначения) _____

усыхающих - % (причины назначения) _____

свежего сухостоя - %,

в том числе: свежего ветровала - %

свежего бурелома - %
старого ветровала 100 %
в том числе: старого бурелома - %
старого сухостоя - %

Выборке подлежит: кв.174 в.8 - 100 % деревьев.

в том числе:

ослабленных - % (причины назначения) _____
сильно ослабленных - % (причины назначения) _____
усыхающих - % (причины назначения) _____
свежего сухостоя - %,
в том числе: свежего ветровала - %
свежего бурелома - %
старого ветровала 100 %
в том числе: старого бурелома - %
старого сухостоя - %

Выборке подлежит: кв.174 в.10 - 100 % деревьев.

в том числе:

ослабленных - % (причины назначения) _____
сильно ослабленных - % (причины назначения) _____
усыхающих - % (причины назначения) _____
свежего сухостоя - %,
в том числе: свежего ветровала - %
свежего бурелома - %
старого ветровала 100 %
в том числе: старого бурелома - %
старого сухостоя - %

Выборке подлежит: кв.174 в.11 - 100 % деревьев.

в том числе:

ослабленных - % (причины назначения) _____
сильно ослабленных - % (причины назначения) _____
усыхающих - % (причины назначения) _____
свежего сухостоя - %,
в том числе: свежего ветровала - %
свежего бурелома - %
старого ветровала 100 %
в том числе: старого бурелома - %
старого сухостоя - %

Выборке подлежит: кв.174 в.14 - 100 % деревьев.

в том числе:

ослабленных - % (причины назначения) _____
сильно ослабленных - % (причины назначения) _____
усыхающих - % (причины назначения) _____
свежего сухостоя - %,
в том числе: свежего ветровала - %
свежего бурелома - %
старого ветровала 100 %
в том числе: старого бурелома - %
старого сухостоя - %

Приложение 1.1
К акту лесопатологических обследований

Результаты проведения лесопатологических обследований лесных насаждений за июль 2017 г.

Субъект Российской Федерации Забайкальский край (месяц) Ононское
 Участковое лесничество Цасучейское Урочище (лесная дача) Лесничество (лесопарк) Ононское

1	2	3	4	5	6	7	8	Таксационная характеристика лесного насаждения									17	Распределение деревьев по категориям состояния, % от запаса											32	33	34	
								10С	сосна	порода	возраст	средняя высота, м	средний диаметр, см	тип леса	полнота	бонитет		запас, куб. м/га	Число деревьев на пробе, шт.	без признаков ослабления	ослабленные	сильно ослабленные	усыхающие	свежий сухостой	старый сухостой	свежий ветровал	старый ветровал	свежий бурелом				старый бурелом
174	10	3,3	защ	оопт	1	3,3	10С	сосна	55	15	20	эпрт	-	3	15	120	145	-	-	-	-	-	-	-	-	-	-	-	-	ср	ср	3,3
174	8	4,0	защ	оопт	1	4,0	10С	сосна	50	14	20	эпрт	-	3	120	145	-	-	-	-	-	-	-	-	-	-	-	-	ср	ср	4,0	
174	3	2,8	защ	оопт	1	2,8	10С	сосна	40	12	16	эпрт	-	3	50	110	-	-	-	-	-	-	-	-	-	-	-	-	ср	ср	2,8	

Ведомость перечета деревьев назначенных в рубку

ВРЕМЕННАЯ ПРОБНАЯ ПЛОЩАДЬ № 1

Субъект Российской Федерации Забайкальский край
Лесничество (лесопарк) Ононское Квартал 174 Выдел 3

Площадь 2,8га,

Номер очага вредных организмов _____ - _____ Размер пробной площади 0,25 га

Таксационная характеристика:

Тип леса 3лРТ Состав 10С Возраст 40 Бонитет 3

Полнота _____ - _____ Запас на га 50 Возобновление нет

Время и причина ослабления лесного насаждения

сильный верховой пожар 2012 года

Тип очага вредных организмов: эпизодический, хронический (подчеркнуть)

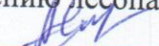
Фаза развития очага вредных организмов: начальная, нарастания численности, собственно вспышка, кризис (подчеркнуть)

Состояние лесного насаждения, намечаемые мероприятия: в следствии лесного пожара № 4/30 от 18.04.2012 2012 года насаждение потеряло биологическую устойчивость на 100% (старый сухостой), сплошная санитарная рубка.

К сосны = 5

К нас = 5

Исполнитель работ по проведению лесопатологических обследований:

ФИО Стрижак А.М Подпись 

Дата составления документа 22.09.2017 г. Телефон 83025241146

ВЕДОМОСТЬ ПЕРЕЧЕТА ДЕРЕВЬЕВ

Порода: Сосна

Ступени толщины см	Количество деревьев по категориям состояния, шт.																Всего деревьев по ступеням толщины	
	I	II	III	IV		V		VI			ветровал, бурилом			аварийные деревья			шт.	в т.ч. подлежат рубке, %
				НЗ	З	НЗ	З	НЗ	З	О	НЗ	З	О	НЗ	З	О		
1	2	3	4	5	6	7	8	9	10	11	12	13	14	15	16	17	18	19
16													41				41	20%
20													57				57	59%
20													12				12	21%
Итого, %													100				110	100%

Примечание: НЗ - незаселенное, З - заселенное, О - отработанное вредителями.

Ведомость перечета деревьев назначенных в рубку

ВРЕМЕННАЯ ПРОБНАЯ ПЛОЩАДЬ № 2

Субъект Российской Федерации Забайкальский край
Лесничество (лесопарк) Ононское Квартал 174 Выдел 10

Площадь 3,3 га,

Номер очага вредных организмов _____ - _____ Размер пробной площади 0,25 га

Таксационная характеристика:

Тип леса 3лРТ Состав 10С Возраст 55 Бонитет 3

Полнота _____ - _____ Запас на га 15 Возобновление нет

Время и причина ослабления лесного насаждения

сильный верховой пожар 2012 год

Тип очага вредных организмов: эпизодический, хронический (подчеркнуть)


Фаза развития очага вредных организмов: начальная, нарастания численности, собственно вспышка, кризис (подчеркнуть)

Состояние лесного насаждения, намечаемые мероприятия: в следствии лесного пожара № 4/30 от 18.04.2012 года насаждение потеряло биологическую устойчивость на 100% (старый сухостой), сплошная санитарная рубка.

К сосны = 5

К нас = 5

Исполнитель работ по проведению лесопатологических обследований:

ФИО Стрижак А.М Подпись 

Дата составления документа 22.09.2017 г. Телефон 83025241146

ВЕДОМОСТЬ ПЕРЕЧЕТА ДЕРЕВЬЕВ

Порода: Сосна

Ступени толщины см	Количество деревьев по категориям состояния, шт.																Всего деревьев по ступеням толщины	
	I	II	III	IV		V		VI			ветровал, бурелом			аварийные деревья			шт.	в т.ч. подлежат рубке, %
				НЗ	З	НЗ	З	НЗ	З	О	НЗ	З	О	НЗ	З	О		
1	2	3	4	5	6	7	8	9	10	11	12	13	14	15	16	17	18	19
16													8				8	28%
20													9				9	54%
24													2				2	18%
Итого, %													100				19	100%

Примечание: НЗ - незаселенное, З - заселенное, О - отработанное вредителями.

Ведомость перечета деревьев назначенных в рубку

ВРЕМЕННАЯ ПРОБНАЯ ПЛОЩАДЬ № 3

Субъект Российской Федерации Забайкальский край
Лесничество (лесопарк) Ононское Квартал 174 Выдел 8
Площадь 4,0га,

Номер очага вредных организмов _____ - _____ Размер пробной площади 0,25 га

Таксационная характеристика:

Тип леса 3лРТ Состав 10С Возраст 50 Бонитет 3

Полнота _____ - _____ Запас на га 120 Возобновление нет

Время и причина ослабления лесного насаждения

сильный верховой пожар 2012 года

Тип очага вредных организмов: эпизодический, хронический (подчеркнуть)

Фаза развития очага вредных организмов: начальная, нарастания численности, собственно вспышка, кризис (подчеркнуть)

Состояние лесного насаждения, намечаемые мероприятия: в следствии лесного пожара № 4/30 от 18.04.2012 года насаждение потеряло биологическую устойчивость на 100% (старый сухостой), сплошная санитарная рубка.

К сосны = 5

К нас = 5

Исполнитель работ по проведению лесопатологических обследований:

ФИО Стрижак А.М Подпись А.М. Стрижак

Дата составления документа 22.09.2017 г. Телефон 83025241146

ВЕДОМОСТЬ ПЕРЕЧЕТА ДЕРЕВЬЕВ

Порода: Сосна

Ступени толщины см	Количество деревьев по категориям состояния, шт.																Всего деревьев по ступеням толщины	
	I	II	III	IV		V		VI			ветровал, бурелом			аварийные деревья			шт.	в т.ч. подлежат рубке, %
				НЗ	З	НЗ	З	НЗ	З	О	НЗ	З	О	НЗ	З	О		
1	2	3	4	5	6	7	8	9	10	11	12	13	14	15	16	17	18	19
16													58				58	25%
20													60				60	44%
24													27				27	31%
Итого, %													100				143	100%

Примечание: НЗ - незаселенное, З - заселенное, О - отработанное вредителями.

Ведомость перечета деревьев назначенных в рубку

ВРЕМЕННАЯ ПРОБНАЯ ПЛОЩАДЬ № 4

Субъект Российской Федерации Забайкальский край
Лесничество (лесопарк) Ононское Квартал 174 Выдел 14
Площадь 13,2 га,
Номер очага вредных организмов _____ - _____ Размер пробной площади 0,25 га

Таксационная характеристика:

Тип леса ЗлРТ Состав 10С Возраст 50 Бонитет 3
Полнота _____ - _____ Запас на га 120 Возобновление нет

Время и причина ослабления лесного насаждения

сильный верховой пожар 2012 года

Тип очага вредных организмов: эпизодический, хронический (подчеркнуть)


Фаза развития очага вредных организмов: начальная, нарастания численности, собственно вспышка, кризис (подчеркнуть)

Состояние лесного насаждения, намечаемые мероприятия: в следствии лесного пожара № 4/30 от 18.04.2012 года насаждение потеряло биологическую устойчивость на 100% (старый сухостой), сплошная санитарная рубка.

К сосны = 5

К нас = 5

Исполнитель работ по проведению лесопатологических обследований:

ФИО Стрижак А.М Подпись 

Дата составления документа 22.09.2017 г. Телефон 83025241146

ВЕДОМОСТЬ ПЕРЕЧЕТА ДЕРЕВЬЕВ

Порода: Сосна

Ступени толщины см	Количество деревьев по категориям состояния, шт.																Всего деревьев по ступеням толщины	
	I	II	III	IV		V		VI			ветровал, бурелом			аварийные деревья			шт.	в т.ч. подлежат рубке, %
				НЗ	З	НЗ	З	НЗ	З	О	НЗ	З	О	НЗ	З	О		
1	2	3	4	5	6	7	8	9	10	11	12	13	14	15	16	17	18	19
16													61				61	26%
20													45				45	33%
24													36				36	41%
Итого, %													100				142	100%

Примечание: НЗ - незаселенное, З - заселенное, О - отработанное вредителями.

Ведомость перечета деревьев назначенных в рубку

ВРЕМЕННАЯ ПРОБНАЯ ПЛОЩАДЬ № 5

Субъект Российской Федерации Забайкальский край
Лесничество (лесопарк) Ононское Квартал 174 Выдел 11
Площадь 16,5га,

Номер очага вредных организмов _____ - _____ Размер пробной площади 0,25 га

Таксационная характеристика:

Тип леса ЗлРТ Состав 10С Возраст 50 Бонитет 3

Полнота _____ - _____ Запас на га 120 Возобновление нет

Время и причина ослабления лесного насаждения

сильный верховой пожар 2012 года

Тип очага вредных организмов: эпизодический, хронический (подчеркнуть)


Фаза развития очага вредных организмов: начальная, нарастания численности, собственно вспышка, кризис (подчеркнуть)

Состояние лесного насаждения, намечаемые мероприятия: в следствии лесного пожара № 4/30 от 18.04.2012 года насаждение потеряло биологическую устойчивость на 100% (старый сухостой), сплошная санитарная рубка.

К сосны = 5

К нас = 5

Исполнитель работ по проведению лесопатологических обследований:

ФИО Стрижак А.М Подпись 

Дата составления документа 22.09.2017 г. Телефон 83025241146

ВЕДОМОСТЬ ПЕРЕЧЕТА ДЕРЕВЬЕВ

Порода: Сосна

Ступени толщины см	Количество деревьев по категориям состояния, шт.																Всего деревьев по ступеням толщины		
	I	II	III	IV		V		VI			ветровал, бурелом			аварийные деревья			шт.	в т.ч. подлежат рубке, %	
				НЗ	З	НЗ	З	НЗ	З	О	НЗ	З	О	НЗ	З	О			
1	2	3	4	5	6	7	8	9	10	11	12	13	14	15	16	17	18	19	
20														31				31	20%
24														26				26	39%
28														14				14	31%
Итого, %														100			71	100%	

Примечание: НЗ - незаселенное, З - заселенное, О - отработанное вредителями.

Ведомость перечета деревьев назначенных в рубку

ВРЕМЕННАЯ ПРОБНАЯ ПЛОЩАДЬ № 6

Субъект Российской Федерации Забайкальский край
Лесничество (лесопарк) Ононское Квартал 174 Выдел 15
Площадь 0,5 га,

Номер очага вредных организмов _____ - _____ Размер пробной площади 0,25 га

Таксационная характеристика:

Тип леса 3лРТ Состав 10С Возраст 50 Бонитет 3

Полнота _____ - _____ Запас на га 120 Возобновление нет

Время и причина ослабления лесного насаждения

сильный верховой пожар 2012 года

Тип очага вредных организмов: эпизодический, хронический (подчеркнуть)

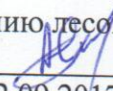
Фаза развития очага вредных организмов: начальная, нарастания численности, собственно вспышка, кризис (подчеркнуть)

Состояние лесного насаждения, намечаемые мероприятия: в следствии лесного пожара № 4/30 от 18.04.2012 года насаждение потеряло биологическую устойчивость на 100% (старый сухостой), сплошная санитарная рубка.

К сосны = 5

К нас = 5

Исполнитель работ по проведению лесопатологических обследований:

ФИО Стрижак А.М Подпись 

Дата составления документа 22.09.2017 г. Телефон 83025241146

ВЕДОМОСТЬ ПЕРЕЧЕТА ДЕРЕВЬЕВ

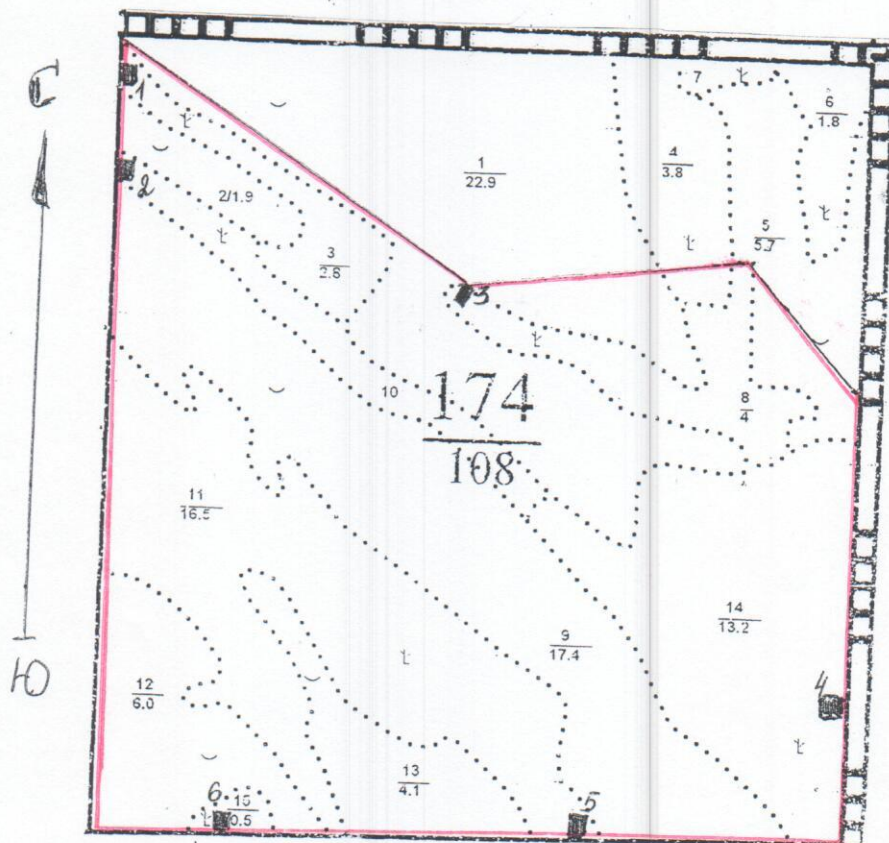
Порода: Сосна

Ступени толщины см	Количество деревьев по категориям состояния, шт.																Всего деревьев по ступеням толщины	
	I	II	III	IV		V		VI			ветровал, бурелом			аварийные деревья			шт.	в т.ч. подлежат рубке, %
				НЗ	З	НЗ	З	НЗ	З	О	НЗ	З	О	НЗ	З	О		
1	2	3	4	5	6	7	8	9	10	11	12	13	14	15	16	17	18	19
12													78				78	15%
16													101				101	44%
20													56				56	41%
Итого, %													100				235	100%

Примечание: НЗ - незаселенное, З - заселенное, О - отработанное вредителями.


Абрис участка

M 1:10000



Номер выдела	Ленты (круговой площадки) перечёта				
	№ ленты (площадки)	длина, м	ширина, м	радиус, м	площадь, га
3	1	50	50	-	0,25
10	2	50	50	-	0,25
8	3	50	50	-	0,25
14	4	50	50	-	0,25
11	5	50	50	-	0,25
15	6	50	50	-	0,25

Номера точек	Координаты	Румбы линий	Длина, м

Условные обозначения:  площадь проведения лесопатологического обследования

Условные обозначения:  пробной площади

Исполнитель работ по проведению лесопатологических обследований:

ФИО Стрижак А.М. Подпись 

Дата составления документа 22.09.2017 Телефон 83025241146