

УТВЕРЖДАЮ:

Министр природных ресурсов
Забайкальского края

И. Волков
« 19 » 2017г.



**Акт
лесопатологического обследования № 156а**

лесных насаждений Александровско – Заводского лесничества (лесопарка)

Забайкальский край (субъект Российской Федерации)

Способ лесопатологического обследования: 1. Визуальный

2. Инструментальный

Место проведения

Участковое лесничество	Урочище (дача)	Квартал (кварталы)	Выдел (выделы)	Площадь, га
Акурайское	-----	70	2	99,0

Лесопатологическое обследование проведено на общей площади 99,0 га.

2. Инструментальное обследование лесного участка.*

2.1. Фактическая таксационная характеристика лесного насаждения соответствует (не соответствует) (нужное подчеркнуть) таксационному описанию. Причины несоответствия: давность лесоустройства 1984г.

Ведомость лесных участков с выявленными несоответствиями таксационным описаниям приведена в приложении I к Акту.

2.2. Состояние насаждений: с нарушенной устойчивостью
с утраченной устойчивостью

причины повреждения:

Лесной пожар № 62/32 от 06.07.2015 года

заселено (отработано) стволовыми вредителями:

Вид вредителя	Порода	Встречаемость (% заселённых деревьев)	Степень заселения лесного насаждения (слабая, средняя, сильная)
нет	нет	нет	нет

Повреждено огнём:

Вид пожара	Порода	Состояние корневых лап		Состояние корневой шейки		Подсушивание луба	
		процент повреждённых огнём корней	процент деревьев с данном повреж- дением	ожог корневой шейки по окружности (1/4; 2/4;3/4;более 3/4)	процент деревьев с данном повреж- дением	по окружности (1/4; 2/4;3/4;более 3/4)	процент деревьев с данном повреж- дением
Низовой, средний, устойчивый	Л	нет	нет	Более 3/4	100	нет	нет

Поражено болезнями:

Вид болезни	Порода	Встречаемость (% поражённых деревьев)	Степень поражения лесного насаждения (слабая, средняя, сильная)
нет	нет	нет	нет

2.3. Выборке подлежит 100 % деревьев,

в том числе:

ослабленных _____ % (причины назначения) _____

сильно ослабленных _____ % (причины назначения) _____

усыхающих _____ % (причины назначения) _____

свежего сухостоя _____ %, _____

в том числе: свежего ветровала _____ %

свежего бурелома _____ %

старого ветровала _____ %

в том числе: старого бурелома _____ %

старого сухостоя 90 %

аварийных _____ %

4. Полнота лесного насаждения после уборки деревьев, подлежащих рубке, составит 0
Критическая полнота для данной категории лесных насаждений составляет 0,3

5. ЗАКЛЮЧЕНИЕ

С целью предотвращения негативных процессов или снижения ущерба от их воздействия назначено:

Участковое лесничество	Урочище (дача)	Квартал	Выдел	Площадь, выдела, га	Вид мероприятия	Площадь, мероприятия, га	Порода	Запас на выдел, кбм	Крайние сроки проведения
Акурайское	-----	70	2	99	ССР	10	Л	1100	2017 г.-2019 г.

Ведомость перечета деревьев назначенных в рубку и абрис лесного участка прилагаются (приложение 2 и 3 к Акту)

6. Меры по обеспечению возобновления: естественное зарощивание

7. Мероприятия, необходимые для предупреждения повреждения или поражения смежных насаждений

планируется проведение лесопатологического обследования

8. Сведения для расчёта понижающего коэффициента стоимости древесины:

год образования старого сухостоя 2017;

основная причина повреждения древесины: Лесной пожар № 62/32 от 06.07.2015 года


Дата проведения обследований 21 августа 2017 года.

Исполнитель работ по проведению лесопатологических обследований:

ФИО

Рубов А.В.

Подпись



Ведомость лесных участков с выявленными несоответствиями таксационным описаниям

Источник данных	Год проведения лесоустройства	Номер квартала	Номер выдела	Площадь выдела, га	Целевое назначение лесов	Категория защитных лесов	Номер лесопатологического выдела	Площадь лесопатологического выдела, га	Таксационная характеристика										Заложено пробных площадей					
									состав	порода	возраст, лет	средняя высота, м	средний диаметр, см	тип леса	тип условий местопрорастания	плотота	фонитет	запас, куб. м/га	количество, шт.	общая площадь, га				
ТО	1984	70	2	99	Э	-	-	-	7ЛЗБ	Л	90	14	22	БАГ	В4	0,5	5	110	-	-	-	-		
Ф	----	70	2	99	Э	-	2	10	7ЛЗБ	Л	120	16	24	БАГ	В2	0,5	5	110	1	1	1,0	1,0		

Примечание:

ТО – таксационные описания

Ф - фактическая характеристика лесного насаждения

Исполнитель работ по проведению лесопатологических обследований:



ФИО

Подпись

Дата составления документа



2017 г., Телефон 830240-2-13-62

Ведомость перечета деревьев назначенных в рубку**ВРЕМЕННАЯ ПРОБНАЯ ПЛОЩАДЬ № 1**Субъект Российской Федерации Забайкальский крайЛесничество (лесопарк) Александровско-Заводское Квартал 70 Выдел 2Площадь 10 га,Номер очага вредных организмов _____ Размер пробной площади 1,0 га

Таксационная характеристика:

Тип леса БАГ Состав 7ЛЗБ Возраст 120 Бонитет 5Полнота 0,5 Запас на га 110 Возобновление естественное заращивание

Время и причина ослабления лесного насаждения

Лесной пожар № 62/32 от 06.07.2015 годаТип очага вредных организмов: эпизодический, хронический (подчеркнуть)Фаза развития очага вредных организмов: начальная, нарастания численности, собственно вспышка, кризис (подчеркнуть)Состояние лесного насаждения, намечаемые мероприятия в следствие лесного пожара 2015 года насаждение потеряло биологическую устойчивость на 100 % (старый сухостой), назначено сплошная санитарная рубкаЛиственница $K_{cp}=5$, Береза $K_{cp}=5$ $K_{нас}=5$.

Исполнитель работ по проведению лесопатологического обследования:

ФИО _____

Аубов А. В.

Подпись _____



Дата составления документа

08.10.

2017 г.

Телефон

830240-2-13-62

Ведомость перечета деревьев по количеству стволов

Порода: береза

Ступени толщины см	Количество деревьев по категориям состояния, шт.																Всего деревьев по ступеням толщины	
	I	II	III	IV		V		VI			ветровал, бурелом			аварийные деревья			шт.	в т. ч. Подлежат рубке, %
				НЗ	З	НЗ	З	НЗ	З	О	НЗ	З	О	НЗ	З	О		
1	2	3	4	5	6	7	8	9	10	11	12	13	14	15	16	17	18	19
8										28							28	20
12										36							36	26
16										15							15	11
20										24							24	17
24										31							31	23
28										2							2	2
32										2							2	1
36																		
Итого, %										100							138	100

Порода: лиственница

Ступени толщины см	Количество деревьев по категориям состояния, шт.																Всего деревьев по ступеням толщины	
	I	II	III	IV		V		VI			ветровал, бурелом			аварийные деревья			шт.	в т. ч. Подлежат рубке, %
				НЗ	З	НЗ	З	НЗ	З	О	НЗ	З	О	НЗ	З	О		
1	2	3	4	5	6	7	8	9	10	11	12	13	14	15	16	17	18	19
8										85							85	20
12										78							78	19
16										81							81	19
20										75							75	18
24										78							78	20
28										12							12	3
32										5							5	1
36																		
Итого, %										100							414	100

Порода:

Ступени толщины см	Количество деревьев по категориям состояния, шт.																Всего деревьев по ступеням толщины	
	I	II	III	IV		V		VI			ветровал, бурелом			аварийные деревья			шт.	в т. ч. Подлежат рубке, %
				НЗ	З	НЗ	З	НЗ	З	О	НЗ	З	О	НЗ	З	О		
1	2	3	4	5	6	7	8	9	10	11	12	13	14	15	16	17	18	19
12																		
16																		
20																		
24																		
28																		
32																		
36																		
40																		
Итого, %																		

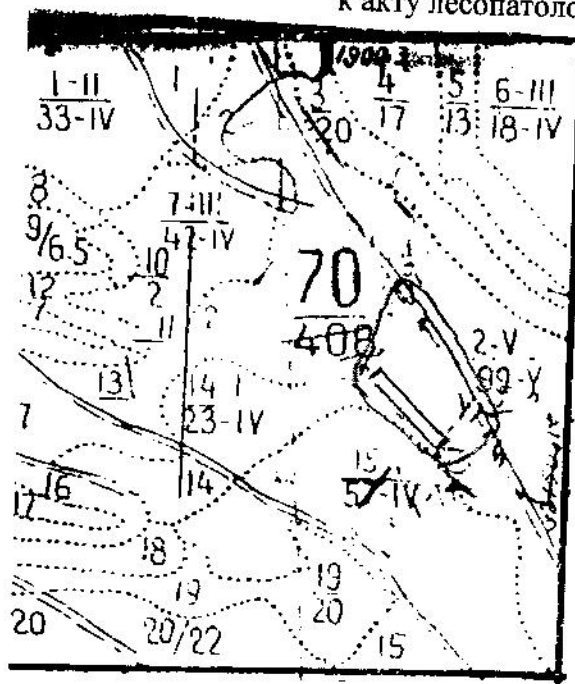
Примечание: НЗ - незаселенное, З - заселенное, О - отработанное вредителями.

Абрис участка

Приложение 3
к акту лесопатологического обследования

М 1:10000

*(М 1:25000)



Номер выдела	Ленты (круговой площадки) перечёта				
	№ ленты (площадки)	длина, м	ширина, м	радиус, м	площадь, га
2	1	1000	10	-----	1,0

Номера точек	Координаты	Румбы линий	Длина, м

Условные обозначения:

лента перечёта

граница обследуемого участка,

площадь мероприятия,

Исполнитель работ по проведению лесопатологических обследований:

ФИО

Рудов А.В.

Подпись

Рудов А.В.

Дата составления документа

08.10.

2017 г. Телефон 830240-2-13-62