

Акт
лесопатологического обследования № _____
лесных насаждений Александровско - Заводского лесничества (лесопарка)
Забайкальский край (субъект Российской Федерации)

Способ лесопатологического обследования: 1. Визуальный

2. Инструментальный

Место проведения

Участковое лесничество	Урочище (дача)	Квартал (кварталы)	Выдел (выделы)	Площадь, га
Акадуйское	_____	4 лесной фонд, ранее находившиеся во владении совхоза «Акадуйский»	4	16,9

Лесопатологическое обследование проведено на общей площади 16,9 га.

2. Инструментальное обследование лесного участка.**

2.1. Фактическая таксационная характеристика лесного насаждения соответствует (не соответствует) (нужное подчеркнуть) таксационному описанию. Причины несоответствия: несоответствие лесоустройству 2012 г.

Ведомость лесных участков с выявленными несоответствиями таксационным описаниям приведена в приложении 1 к Акту.

2.2. Состояние насаждений: с нарушенной устойчивостью
с утраченной устойчивостью

причины повреждения: лесной пожар № 37/18 2015 г.

Заселено (отработано) стволовыми вредителями:

Вид вредителя	Порода	Встречаемость (% заселённых деревьев)	Степень заселения лесного насаждения (слабая, средняя, сильная)
нет	нет	нет	нет

Повреждено огнём:

Вид пожара	Порода а-	Состояние корневых лап		Состояние корневой шейки		Подсушивание луба	
		процент поврежденных огнём корней	процент деревьев в с данным повреждением	ожог корневой шейки по окружности и (1/4; 2/4; 3/4; более 3/4)	процент деревьев с данным повреждением	по окружности (1/4; 2/4; 3/4; более 3/4)	процент деревьев с данным повреждением
Низовой, средний	Б	нет	нет	более 3/4	80	нет	нет

Поражено болезнями:

Вид болезни	Порода	Встречаемость (% поражённых деревьев)	Степень поражения лесного насаждения (слабая, средняя, сильная)
нет	нет	нет	нет

2.3. Выборке подлежит 80 % деревьев,

в том числе:

ослабленных _____ % (причины назначения) _____;

сильно ослабленных 20 % (причины назначения) ожог корневой шейки по окружности более 3/4;

усыхающих _____ % (причины назначения) _____;

свежего сухостоя _____ %;

в том числе: свежего ветровала _____ %;

свежего бурелома _____ %;

старого ветровала _____ %;

в том числе: старого бурелома _____ %;

старого сухостоя 80 %;

аварийных _____%.

2.4. Полнота лесного насаждения после уборки деревьев, подлежащих рубке, составит 0.

Критическая полнота для данной категории лесных насаждений составляет 0,3.

5. Заключение

С целью предотвращения негативных процессов или снижения ущерба от их воздействия назначено:

Участковое лесничество	Урочище (дача)	Квартал	Выдел	Площадь, выдела, га	Вид мероприятия	Площадь мероприятия, га	Порода	Запас на выдел, куб. м	Крайние сроки проведения
Акатуйское	—	4	4	16,9	ССР	10,0	Б	1000	2017-2020г.

Ведомость перечета деревьев, назначенных в рубку, и абрис лесного участка прилагаются (приложение 2 и 3 к Акту).

6. Меры по обеспечению возобновления:

естественное заращивание

7. Мероприятия, необходимые для предупреждения повреждения или поражения смежных насаждений:

планируется проведение лесопатологического обследования


8. Сведения для расчёта понижающего коэффициента стоимости древесины:

год образования старого сухостоя 2017 г.

основная причина повреждения древесины лесной пожар № 37/18 2015 г.

Дата проведения обследований 31 июля 2017 года.

Исполнитель работ по проведению лесопатологического обследования:

ФИО Дубов Сергей Владимирович Подпись 

Ведомость лесных участков с выявленными несоответствиями таксационным описаниям

Источник данных	ГОД проведения лесопроцедуры	Номер квартала	Номер выдела	Площадь выдела, га	Целевое назначение лесов	Категория защитных лесов	Номер лесопатологического выдела	Площадь лесопатологического выдела, га	Таксационная характеристика										Заложено пробных площадей	
									состав	порода	возраст, лет	средняя высота	средний диаметр	тип леса	тип условий	полнота	бонитет	запас, кв. м/га	количество, шт.	общая площадь, га
ТО	2012	4	4	16,9	защитные	против озерных	-----	-----	8Л2Б	Л	95	17	22	РДД	В2	04	4	100	1	0,5
Ф	---	4	4	16,9	защитные	против озерных	10,0	10,0	8Л2Б	Л	100	17	22	РДД	В2	04	4	100	1	0,5

Примечание

ТО - таксационные описания

Ф - фактическая характеристика лесного насаждения

Исполнитель работ по проведению лесопатологического обследования:

ФИО Александр Владимирович Подпись 

Ведомость перечета деревьев, назначенных в рубку

ВРЕМЕННАЯ ПРОБНАЯ ПЛОЩАДЬ № 1

Субъект Российской Федерации Забайкальский край.

Лесничество (лесопарк) Александровско-Заводское лесной фонд, ранее находившиеся во владении совхоза «Акатуевский» Квартал 4. Выдел 4.

Площадь 10,0 га.

Номер очага вредных организмов --. Размер пробной площади 0,5 га.

Таксационная характеристика:

тип леса РДД; состав 8Л2Б возраст 100; бонитет 4;

полнота 0,4; запас на га 100; возобновление: естественное зарощивание.

Время и причина ослабления лесного насаждения: Пожар 2015 г. № 37/18

Тип очага вредных организмов: эпизодический, хронический (подчеркнуть)

Фаза развития очага вредных организмов: начальная, нарастания

численности, собственно вспышка, кризис (подчеркнуть).

Состояние лесного насаждения, намечаемые мероприятия:

вследствие лесного пожара № 37/18 2015 г. насаждение потеряло биологическую устойчивость на 80%, старый сухостой 80%, намечаемые мероприятия: сплошная санитарная рубка с оставлением жизнеспособных деревьев.

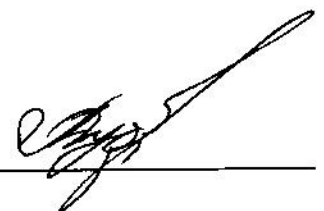
Береза $K_{ср}=4,6$; Лиственница $K_{ср}=4,6$

$K_{нас}=4,6$.

Исполнитель работ по проведению лесопатологического обследования:

ФИО Дубов А.В.

Подпись



Дата составления документа

08.12.17г.

2017 г. Телефон 8302402-13-62

ВЕДОМОСТЬ ПЕРЕЧЕТА ДЕРЕВЬЕВ

Порода: береза

Ступени толщины см	Количество деревьев по категориям состояния, шт.																Всего деревьев по ступеням толщины		
	I	II	III	IV		V		VI			ветровал, бурелом			аварийные деревья			шт.	в т. ч. подлежат рубке, %	
				НЗ	З	НЗ	З	НЗ	З	О	НЗ	З	О	НЗ	З	О			
1	2	3	4	5	6	7	8	9	10	11	12	13	14	15	16	17	18	19	
8																			
12																			
16			2							6							8	17	
20			4							13							17	37	
24			1							9							10	26	
28																			
32																			
36 и более																			
Итого, %			20							80							35	80%	

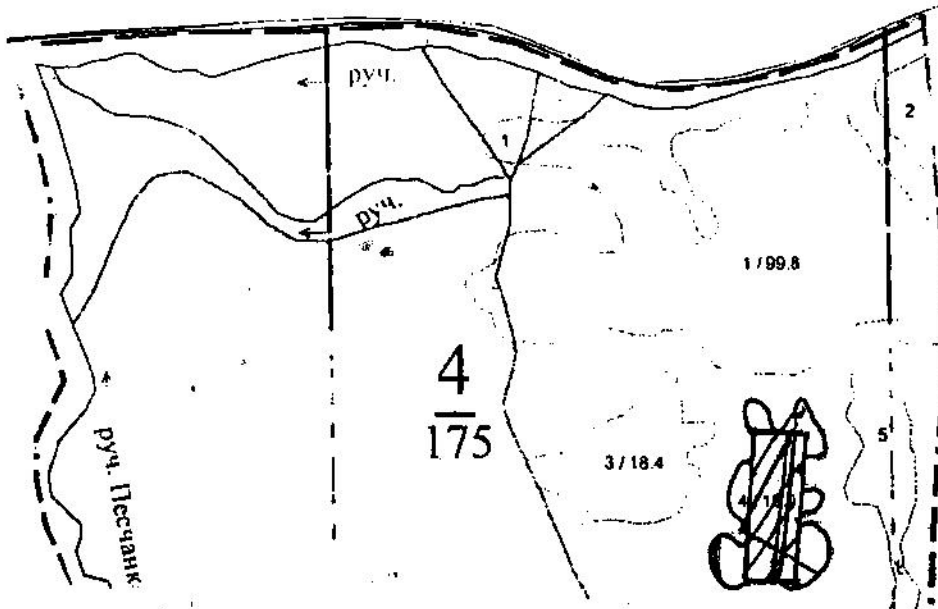
Порода: лиственница

Ступени толщины см	Количество деревьев по категориям состояния, шт.																Всего деревьев по ступеням толщины	
	I	II	III	IV		V		VI			ветровал, бурелом			аварийные деревья			шт.	в т. ч. подлежа т рубке, %
				НЗ	З	НЗ	З	НЗ	З	О	НЗ	З	О	НЗ	З	О		
1	2	3	4	5	6	7	8	9	10	11	12	13	14	15	16	17	18	19
12			7							25							32	17
16			8							19							27	13
20			9							38							47	26
24			6							35							41	24
28																		
32																		
36 и более																		
Итого, %			20							80							147	80%

Примечание: НЗ - незаселенное, З - заселенное, О - отработанное вредителями


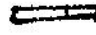
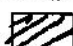
Абрис участка

M 1:10000
*(M 1:25000)




№ выдела	Ленты (круговой площадки) перечёта				
	№ ленты (площадки)	длина, м	ширина, м	радиус, м	площадь, га
4	1	500	10		0,5

Номера точек	Координаты	Румбы линий	Длина, м

Условные обозначения  Обследуемый участок
 лента перечёта,  площадь мероприятия

Исполнитель работ по проведению лесопатологического обследования:

ФИО Александр А.В. Подпись 

Дата составления 07.12. 2017 г. документа Телефон 830240-2-13-62