

УТВЕРЖДАЮ:

Руководитель
Министерства природных
ресурсов Забайкальского
края



А.И. Волков

«16» 01 2019 год

**Акт
лесопатологического обследования № 15**

лесных насаждений Кыринского лесничества (лесопарка)
Забайкальский край (субъект Российской Федерации)

Способ лесопатологического обследования: 1. Визуальный
2. Инструментальный

Место проведения

Участковое лесничество	Урочище (дача)	Квартал (кварталы)	Выдел (выделы)	Площадь, га
Мангутское	Шонича	109	22	28

Лесопатологическое обследование проведено на общей площади 28 га.

в том числе: свежего ветровала _____ 0 %
 свежего бурелома _____ %
 старого ветровала _____ %
 в том числе: старого бурелома _____ %
 старого сухостоя _____ 100 %
 аварийных _____ %

2.4. Полнота лесного насаждения после уборки деревьев, подлежащих рубке, составит _____
 Критическая полнота для данной категории лесных насаждений составляет _____ 0,3

ЗАКЛЮЧЕНИЕ

С целью предотвращения негативных процессов или снижения ущерба от их воздействия назначено:

Участковое лесничество	участок (дача)	квартал	Выдел	Площадь выдела, га	Вид мероприятия	Площадь мероприятия, га	порода	запас на выдел, куб.м	Крайние сроки проведения
Мангутское		109	22	28	ССР	1,7	Ос	76	2017-18

Ведомость перечня деревьев, назначенных в рубку, и абрис лесного участка прилагаются (приложение 2 и 3 к Акту).

Меры по обеспечению возобновления:

_____ посадка л/культур

Мероприятия, необходимые для предупреждения повреждения или поражения смежных насаждений:
 _____ Планируется проведение лесопатологического обследования

Сведения для расчета степени повреждения:

Год образования сухостоя _____ 2015

Основная причина повреждения древесины _____

лесной пожар № 40/16 от 05.05.2012г.

Дата проведения обследований _____ 10.09.2017г.

Исполнитель работ по проведению лесопатологического обследования:

ФИО _____ Купринов М.Г.

Подпись _____

*Раздел включается в акт в случае проведения лесопатологического обследования инструментальным способом

Ведомость перечета деревьев назначенных в рубку
ВРЕМЕННАЯ ПРОБНАЯ ПЛОЩАДЬ № 1

Субъект Российской Федерации Забайкальский край
 Лесничество (лесопарк) Мянгутское квартал 109 выдел 22
 Площадь 1,7 га Размер пробной площади 1,7
 Номер очага вредных организмов _____
 Таксационная характеристика:
 тип леса РТ состав 10Ос+Б Возраст 45 бонитет 3
 полнота 0,6 запас на га 45 возобновление осина 1 тыс шт/га

Время и причина ослабления лесного насаждения:
лесной пожар № 40/16 от 05.05. 2012г.

Тип очага вредных организмов: эпизодический, хронический (подчеркнуть)
 Фаза развития очага вредных организмов: начальная, нарастания численности, собственно
 вспышка, кризис (подчеркнуть)

Состояние лесного насаждения, намечаемые мероприятия:
в следствии лесного пожара 2012 года, насаждение полностью потеряло
свою биологическую устойчивость на 100% (погибли), назначена
сплошная санитарная рубка.

К (породы)	С -	
	Л -	
	Б -	5,0
	Ос -	5,0
К (насаждения)		5

Исполнитель работ по проведению лесопатологического обследования:

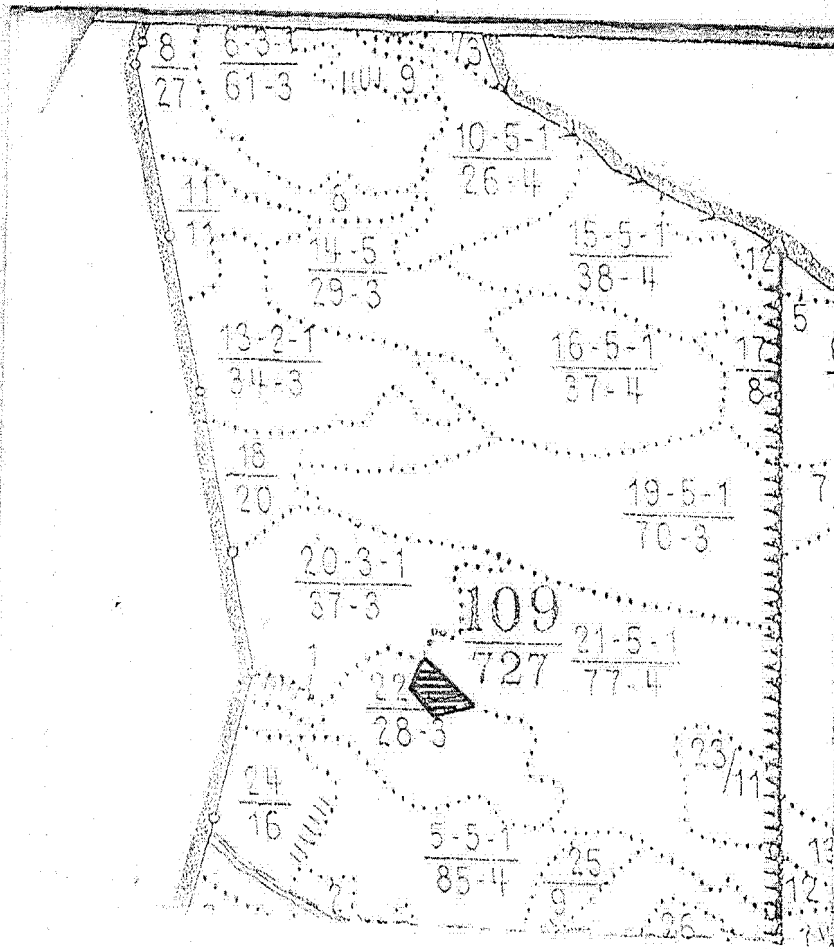
ФИО Куприянов М.Г. Подпись 

Дата составления документа 25.12.2014 Телефон 8(30235)21-1-21

Абрис участка

М 1:10 000

(М 1:25 000)



Номер выдела	Ленты (круговой площадки) перечёта				
	Ленты (площадки)	длина, м	ширина, м	радиус, м	площадь, Га
22	сплошной пересчет				1,7

Номера точек	координаты	румбы линий	длина, м

Условные обозначения:



участок проведения лесопатологического обследования



пробная площадь

ФИО

Куприянов М.Г.

Подпись

Дата составления документа 25.12.2017

телефон

8(30235)24-1-24

2. инструментальное обследование лесного участка.*

2.1. Фактическая таксационная характеристика лесного насаждения соответствует (не соответствует) (нужное подчеркнуть) таксационному описанию. Причины несоответствия:

давность лесустройства (1992г.), лесные пожары.

Ведомость лесных участков с выявленными несоответствиями таксационным описаниям приведена ниже в приложении 1 к Акту.

2.2. Состояние насаждений: с нарушенной устойчивостью

с утраченной устойчивостью

причины повреждения:

лесной пожар № 40/16 от 05.05. 2012г.

Заселено (отработано) отволковыми вредителями:

Вид вредителя	Порода	Встречаемость (% заселенных деревьев)	Степень заселения лесного насаждения (слабая, средняя, сильная)
нет			

Повреждено огнём:

Вид пожара	Порода	Состояние корневых лан		Состояние корневой шейки		Подсушивание дуба	
		процент поврежденных огнем корней	процент деревьев с данным повреждением	окол корневой шейки по окружности (1/4; 2/4; 3/4; более 3/4)	процент деревьев с данным повреждением	по окружности (1/4; 2/4; 3/4; более 3/4)	процент деревьев с данным повреждением
Низовой устойчивый сильной интенсивности	Осина	100	100	более 3/4	100	более 3/4	100
Низовой устойчивый сильной интенсивности	береза	100	100	более 3/4	100	более 3/4	100

Поражено болезнями:

Вид болезни	Порода	Встречаемость (% пораженных деревьев)	Степень поражения лесного насаждения (слабая, средняя, сильная)
нет			

2.3. Выборке подлежат 100 % деревьев.

в том числе:

ослабленных % (причины назначения)

сильно ослабленных % (причины назначения)

усыхающих 0 % (причины назначения)

свежего сухостоя 0 %