

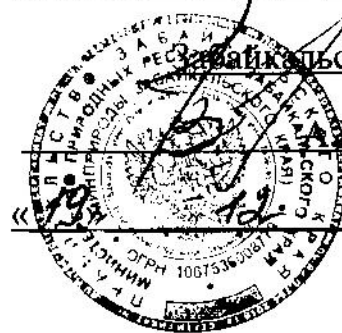
**УТВЕРЖДАЮ:**

Министр природных ресурсов

Забайкальского края

И. Волков

2017г.



**Акт**

лесопатологического обследования № 149а

лесных насаждений Александровско-Заводского лесничества (лесопарка)

Забайкальский край (субъект Российской Федерации)

Способ лесопатологического обследования: 1. Визуальный

2. Инструментальный

Место проведения

Участковое лесничество	Урочище (дача)	Квартал (кварталы)	Выдел (выделы)	Площадь, га
Акатуйское	_____	31	31	74

Лесопатологическое обследование проведено на общей площади 74,0 га.

## 2. Инструментальное обследование лесного участка.\*\*

2.1. Фактическая таксационная характеристика лесного насаждения соответствует (не соответствует) (нужное подчеркнуть) таксационному описанию. Причины несоответствия: давность лесоустройства 1984 г.

Ведомость лесных участков с выявленными несоответствиями таксационным описаниям приведена в приложении 1 к Акту.

2.2. Состояние насаждений: с нарушенной устойчивостью   
с утраченной устойчивостью

причины повреждения:

лесной пожар № 13/2 2016 года

Заселено (отработано) стволовыми вредителями:

Вид вредителя	Порода	Встречаемость (% заселённых деревьев)	Степень заселения лесного насаждения (слабая, средняя, сильная)
нет	нет	нет	нет

Повреждено огнём:

Вид пожара	Порода а-	Состояние корневых лап		Состояние корневой шейки		Подсушивание луба	
		процент поврежденных огнём корней	процент деревьев с данным повреждением	ожог корневой шейки по окружности и (1/4; 2/4; 3/4; более 3/4)	процент деревьев с данным повреждением	по окружности (1/4; 2/4; 3/4; более 3/4)	процент деревьев с данным повреждением
Низовой, средний, беглый	Л, Б	нет	нет	более 3/4	75	нет	нет

Поражено болезнями:

Вид болезни	Порода	Встречаемость (% поражённых деревьев)	Степень поражения лесного насаждения (слабая, средняя, сильная)
нет	нет	нет	нет

2.3. Выборке подлежит 75 % деревьев,

в том числе:

ослабленных \_\_\_\_\_ % (причины назначения) \_\_\_\_\_;

сильно ослабленных \_\_\_\_\_ % (причины назначения) \_\_\_\_\_;

усыхающих 25 % (причины назначения) ожог корневой шейки по окружности более 3/4

свежего сухостоя 75 %,

в том числе: свежего ветровала \_\_\_\_\_ %;

свежего бурелома \_\_\_\_\_ %;

старого ветровала \_\_\_\_\_ %;

в том числе: старого бурелома \_\_\_\_\_%;  
старого сухостоя \_\_\_\_\_%;  
аварийных \_\_\_\_\_%.

2.4. Полнота лесного насаждения после уборки деревьев, подлежащих рубке, составит 0.

Критическая полнота для данной категории лесных насаждений составляет 0,3.

#### Заключение

С целью предотвращения негативных процессов или снижения ущерба от их воздействия назначено:

Участковое лесничество	Урочище (дача)	Квартал	Выдел	Площадь, выдела, га	Вид мероприятия	Площадь мероприятия, га	Порода	Запас на выдел, куб. м	Крайние сроки проведения
Акатуйское	—	31	31	74	ССР	15	Л	1950	2017-2020г.

Ведомость перечета деревьев, назначенных в рубку, и абрис лесного участка прилагаются (приложение 2 и 3 к Акту).

Меры по обеспечению возобновления:

естественное заращивание

Мероприятия, необходимые для предупреждения повреждения или поражения смежных насаждений:

планируется лесопатологическое обследование.

Сведения для расчёта степени повреждения:

год образования старого сухостоя 2018 г;

основная причина повреждения древесины лесной пожар № 13/2 2016 года.

Дата проведения обследований: 26 июля 2017 года.

Исполнитель работ по проведению лесопатологического обследования:

ФИО Дубов А.В. Подпись 

\*\* Раздел включается в акт в случае проведения лесопатологического обследования инструментальным способом.

**Ведомость лесных участков с выявленными несоответствиями таксационным описаниям**

Источник данных	Год проведения лесустройства	Номер квартала	Номер выдела	Площадь выдела, га	Целевое назначение лесов	Категория защитных лесов	Номер лесопатологического выдела	Площадь лесопатологического выдела, га	Таксационная характеристика										Заложено пробных площадей		
									состав	попуда	возраст, лет	средняя высота, м	средний диаметр, см	тип леса	тип условий местопрорастания	полнота	бонитет	запас, куб. м/га		количество, шт.	общая площадь, га
ТО	1984	31	31	74	эксплуатационные				4Л6Б	Л	110	19	20	Баг	В3	05	4	130	—	—	—
Ф	-	31	31	74	эксплуатационные		31	15	4Л6Б	Л	140	20	22	Баг	В3	05	4	130	1	1	1,0

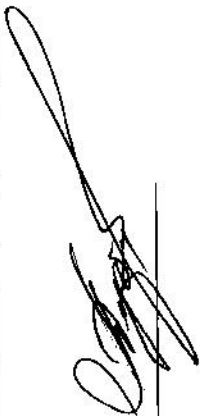
Примечание:

ТО - таксационные описания

Ф - фактическая характеристика лесного насаждения

Исполнитель работ по обследованию лесопатологического обследования:

ФИО 

Подпись 

**Результаты проведения лесопатологического обследования лесных насаждений за июль 2017 г.**  
(месяц)

Субъект Российской Федерации Забайкальский край. Лесничество (лесопарк) Александровско -Заводское

Участковое лесничество Акаутуйское. Урочище (лесная дача)

Номер квартала	Номер выдела	Площадь выдела, га	Целевое назначение лесов	Категория защитных лесов	Номер лесопатологического выдела	Площадь лесопатологического выдела, га	Таксационная характеристика лесного насаждения								Число деревьев на пробе, шт.	Распределение деревьев по категориям состояния, %										Признаки повреждения деревьев	Доля поврежденных деревьев, %	Причина ослабления, повреждения	Подлежит рубке, %	Назначение меры притя							
							состав	порода	возраст	средняя высота, м	средний диаметр, см	тип леса	полнота	бонитет		запас, куб. м/га	без признаков ослабления	ослабленные	сильно ослабленные	усыхающие	свежий сухостой	старый сухостой	свежий ветровал	старый ветровал	свежий бурелом						старый бурелом	аварийные дсрвья					
1	2	3	4	5	6	7	8	9	10	11	12	13	14	15	16	17	18	19	20	21	22	23	24	25	26	27	28	29	30	31	32	33	34				
31	31	74	Эксплуатационн		31	15	4Л6Б	Л	140*	20	22		0,5	4	130	620				25	75							314	75	864	75	ССР	15				
								Б	90*	16	16	bar			70				25	75							314	75	864	75	ССР						
								Л	140*	20	22				60	299			25	75							314	75	864	75	ССР						

Показатели, не соответствующие таксационному описанию отмечаются "\*\*".  
Исполнитель работ по проведению лесопатологического обследования:

*Субботин А.В.*

ФИО

Подпись

Дата составления документа

2017 года Телефон 830240-2-13-62

*Субботин А.В.*

## Ведомость перечета деревьев, назначенных в рубку

ВРЕМЕННАЯ ПРОБНАЯ ПЛОЩАДЬ № 1

Субъект Российской Федерации Забайкальский край.

Лесничество (лесопарк) Александровско-Заводское Квартал 31, Выдел 31.

Площадь 15 га.

Номер очага вредных организмов —. Размер пробной площади 1,0 га.

Таксационная характеристика:

тип леса РТР; состав 4Л6Б; возраст 140; бонитет 4;

полнота 0,5; запас на га 130; возобновление естественное зарощивание.

Время и причина ослабления лесного насаждения:

лесной пожар № 13/2 2016 года

Тип очага вредных организмов: эпизодический, хронический (подчеркнуть)

Фаза развития очага вредных организмов: начальная, нарастания численности, собственно вспышка, кризис (подчеркнуть).

Состояние лесного насаждения, намечаемые мероприятия:

В следствии лесного пожара № 13/2 2016 года насаждение потеряло биологическую устойчивость на 75%, свежий сухостой 75%, назначена сплошная санитарная рубка составлением жизнеспособных деревьев.

Береза Кср=4,75, Лиственница Кср=4,75,

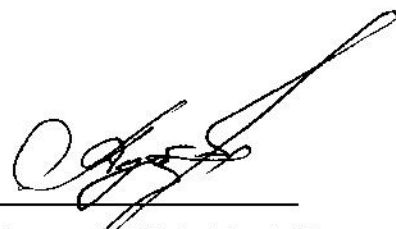
Кнас=4,75.

Исполнитель работ по проведению лесопатологического обследования:

ФИО

Дубов Л.В.

Подпись



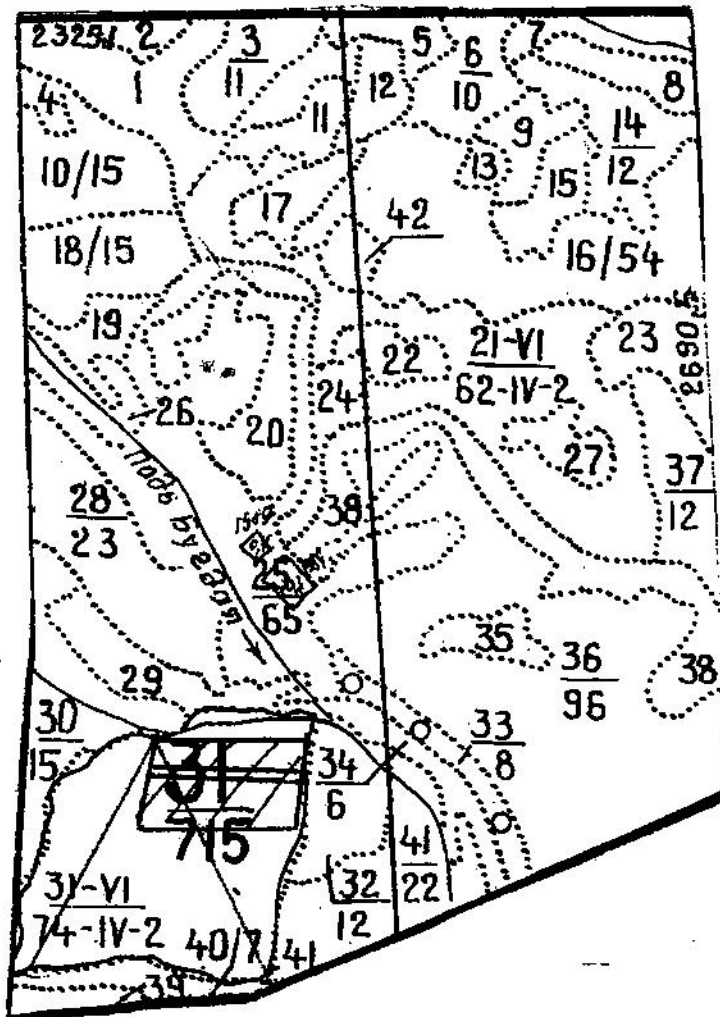
Дата составления документа

08.10.

2017 года Телефон 830240-2-13-62



Абрис участка

M 1:10000  
\*(M 1:25000)



№ выдела	Ленты (круговой площадки) перечёта				
	№ ленты (площадки)	длина, м	ширина, м	радиус, м	площадь, га
31	1	1000	10		1,0

Номера точек	Координаты	Румбы линий	Длина, м

Условные обозначения: Условные обозначения:  Обследуемый участок  
 лента перечёта

Исполнитель работ по проведению лесопатологического обследования:

ФИО Александр С.В. Подпись [Signature]

Дата составления документа 08.12. 2017 года Телефон 830240-2-13-62

## Ведомость перече́та дере́вьев

Порода: береза

Ступени толщины см	Количество деревьев по категориям состояния, шт.																Всего деревьев по ступеням толщины							
	I			II			III			IV		V		VI			ветровал, бурелом			аварийные деревья			шт.	в том числе подлежат рубке, %
	НЗ	З	О	НЗ	З	О	НЗ	З	О	НЗ	З	О	НЗ	З	О	НЗ	З	О						
2	3	4	5	6	7	8	9	10	11	12	13	14	15	16	17	18	19							
8																								
12				22		62											84	19						
16				25		60											85	19						
20				30		106											136	33						
24				4		12											16	4						
28																								
32																								
36																								
Итого, %				25		75											321	75						

Порода: лиственница

Ступени толщины см	Количество деревьев по категориям состояния, шт.																Всего деревьев по ступеням толщины							
	I			II			III			IV		V		VI			ветровал, бурелом			аварийные деревья			шт.	в том числе подлежат рубке, %
	НЗ	З	О	НЗ	З	О	НЗ	З	О	НЗ	З	О	НЗ	З	О	НЗ	З	О						
2	3	4	5	6	7	8	9	10	11	12	13	14	15	16	17	18	19							
8																								
12				33		73											106	24						
16				14		73											87	24						
20				10		30											40	1						
24				18		48											66	17						
28																								
32																								
36																								
Итого, %				25		75											299	75						

Примечание: НЗ - незаселенное, З - заселенное, О - отработанное вредителями