

УТВЕРЖДАЮ:
Министр природных ресурсов
Забайкальского края
А.И. Волков
«06» 08 2017г.



Акт
Лесопатологического обследования № 149а

Лесных насаждений Сретенского лесничества (лесопарка)
Забайкальский край (субъект Российской Федерации)

Способ лесопатологического обследования:

1. Визуальный
2. Инструментальный

Место проведения

Участковое лесничество	Урочище (дача)	Квартал (кварталы)	Выдел (выделы)	Площадь, га
Куэнгинское		5	9	27

Лесопатологическое обследование на общей площади 27 га.

2. инструментальное обследование лесного участка.*

2.1. Фактическая таксационная характеристика лесного насаждения соответствует

(не соответствует) (нужное подчеркнуть) таксационному описанию. Причины несоответствия:

давность лесоустройства 1985 год

Ведомость лесных участков с выявленными несоответствиями таксационным описаниям приведена ниже в приложении 1 к Акту.

2.2. Состояние насаждений: с нарушенной устойчивостью

с утраченной устойчивостью

причины повреждения:

лесной пожар прошлых лет

Заселено (отработано) стволовыми вредителями:

Вид вредителя	Порода	Встречаемость (% заселенных деревьев)	Степень заселения лесного насаждения (слабая, средняя, сильная)
нет			

Повреждено огнём:

Вид пожара	Порода	Состояние корневых лап		Состояние корневой шейки		Подсушивание луба	
		процент поврежденных огнем корней	процент деревьев с данным повреждением	ожог корневой шейки по окружности (1/4;2/4;3/4; более 3/4)	процент деревьев с данным повреждением	по окружности (1/4;2/4;3/4; более 3/4)	процент деревьев с данным повреждением
низовой беглый средняя	Б			3/4	100	3/4	100

Поражено болезнями:

Вид болезни	Порода	Встречаемость (% пораженных деревьев)	Степень поражения лесного насаждения (слабая, средняя, сильная)
нет			

2.3. Выборке подлежит 100 % деревьев.

в том числе:

ослабленных _____ % (причины назначения) _____

сильно ослабленных _____ % (причины назначения) _____

усыхающих 45 % (причины назначения) ожого корневой шейки 3/4 окружности

свежего сухостоя 0 %

в том числе: свежего ветровала _____ 12 %
 свежего бурелома _____ %
 старого ветровала _____ %
 в том числе: старого бурелома _____ %
 старого сухостоя _____ 43 %
 аварийных _____ %

2.4. Полнота лесного насаждения после уборки деревьев, подлежащих рубке, составит _____
 Критическая полнота для данной категории лесных насаждений составляет _____ 0,3

ЗАКЛЮЧЕНИЕ

С целью предотвращения негативных процессов или снижения ущерба от их воздействия назначено:

Участковое лесничество	урочище (дача)	квартал	Выдел	Площадь выдела, га	Вид мероприятия	Площадь мероприятия, га	порода	запас на выдел, куб.м	Крайние сроки проведения
Кузгинское		5	9	27	ССР	1,3	7БЗЛ	117	2018-2019
Итого									

Ведомость перечета деревьев, назначенных в рубку, и абрис лесного участка прилагаются (приложение 2 и 3 к Акту).

Меры по обеспечению возобновления:

посадка лк

Мероприятия, необходимые для предупреждения повреждения или поражения смежных насаждений:
 Планируется проведение лесопатологического обследования

Сведения для расчета степени повреждения:

Год образования сухостоя _____ 2016 год ; .

Основная причина повреждения древесины _____ лесной пожар прошлых лет

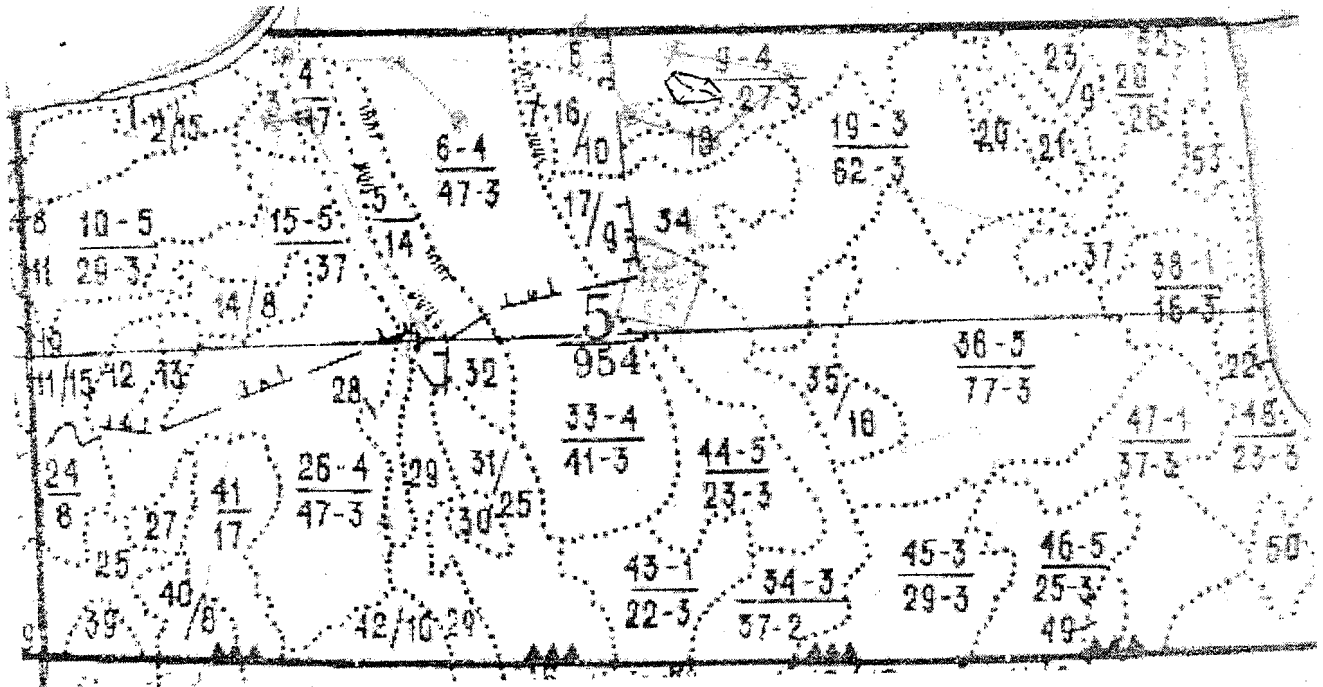
Дата проведения обследований _____ 31 августа 2017г.

Исполнитель работ по проведению лесопатологического обследования: *Рубов И.В.*

Абрис участка

М 1:10000


*М 1:25000




Ленты (круговые площадки) перечёта					
№ выдела	№ ленты	длина, м	ширина, м	радиус, м	площадь, га
9	1	1300	10		1,3

Номера точек	координаты	румбы линий	длина, м

Условные обозначения:

 площадь обследуемого насаждения

 ленты перечёта деревьев

Исполнитель работ по проведению лесопатологического обследования:

Дубов А.В.

Дата составления документа 31.08.14

телефон 8(30246)2-12-18

Ведомость перечета деревьев назначенных в рубку

ВРЕМЕННАЯ ПРОБНАЯ ПЛОЩАДЬ № 1

Субъект Российской Федерац Забайкальский край

Лесничество (лесопарк) Куэнгинское квартал 5 выдел 9

Площадь 1,3 га

Номер очага вредных организмов _____ Размер пробной площади 1,3

Таксационная характеристика:

тип леса РГ состав 7Б3Л Возраст 40 бонитет 3

полнота 0,7 запас на га 90 возобновление _____

Время и причина ослабления лесного насаждения:

лесной пожар прошлых лет

Тип очага вредных организмов: эпизодический, хронический (подчеркнуть)

Фаза развития очага вредных организмов: начальная, нарастания численности
вспышка, кризис (подчеркнуть)

Состояние лесного насаждения, намечаемые мероприятия:

в следствии лесного пожара прошлых лет, насаждение полностью потеряло
свою биологическую устойчивость на 100%, рекомендуется сплошная санитарная рубка

Лиственница Ксп-4,5

Берёза Ксп-4,6

Ксп- 4,6

Исполнитель работ по проведению лесопатологического обследования:



Дата составления документа 31.08.17 Телефон 8-30-246-2-12-18

ВЕДОМОСТЬ ПЕРЕЧЕТА ДЕРЕВЬЕВ

Порода: **Лиственница**

Степень толщин ы, см.	Количество деревьев по категориям состояния, шт.																Всего деревьев по ступеням толщины					
	I			II		III		IV		V		VI			Ветровал, бурелом			аварийные деревья			шт.	в т.ч. подлежит рубке
	-			НЗ	З	НЗ	З	НЗ	З	О	НЗ	З	О	НЗ	З	О	%					
1	2	3	4	5	6	7	8	9	10	11	12	13	14	15	16	17	18	19				
8				4				18			15						37	100				
12				25				19			9						53	100				
16				38				29			8						75	100				
20				29				24			4						57	100				
24				15				5									20	100				
28				9				1									10	100				
32				2													2	100				
Итого %	0	0	0	48	0	0	0	38	0	0	14						254	100				

Порода: **Берёза**

Степень толщин ы, см.	Количество деревьев по категориям состояния, шт.																Всего деревьев по ступеням толщины					
	I			II		III		IV		V		VI			Ветровал, бурелом			аварийные деревья			шт.	в т.ч. подлежит рубке
				НЗ	З	НЗ	З	НЗ	З	О	НЗ	З	О	НЗ	З	О	%					
1	2	3	4	5	6	7	8	9	10	11	12	13	14	15	16	17	18	19				
8								94			22						116	100				
12				71				95			41						207	100				
16				94				57			14						165	100				
20				84				52									136	100				
24				47				21									68	100				
28				11				1									12	100				
Итого %	0	0	0	44	0	0	0	45	0	0	11	0	0				704	100				