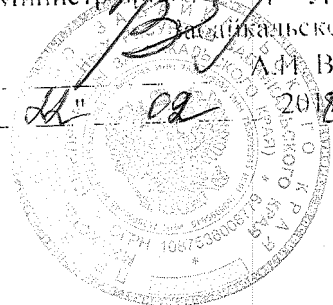


УТВЕРЖДАЮ:
Министр природных ресурсов
и экологии
Забайкальского края
А.И. Волков
" 11 " 09 2018 г.



Акт

лесопатологического обследования № 146а

лесных насаждений Сретенского лесничества (лесопарка)
Забайкальский край (субъект Российской Федерации)

Способ лесопатологического обследования: 1. Визуальный

2. Инструментальный

Место проведения

Участковое	Урочище (дача)	Квартал (кварталы)	выдел (выделы)	Площадь, га
Куэнгинское		6	27	10

Лесопатологическое обследование проверено на общей площади 10 га.

2. инструментальное обследование лесного участка.*

2.1. Фактическая таксационная характеристика лесного насаждения соответствует (не соответствует) (нужное подчеркнуть) таксационному описанию. Причины несоответствия: давность лесоустройства 1985 год

Веломость лесных участков с выявленными несоответствиями таксационным описаниям приведена ниже в приложении 1 к Акту.

2.2. Состояние насаждений: с нарушенной устойчивостью
с утраченной устойчивостью

причины повреждения:

лесной пожар №38 2016 года

Заселено (отработано) стволовыми вредителями:

Вид вредителя	Порода	Встречаемость (% заселенных деревьев)	Степень заселения лесного насаждения (слабая, средняя, сильная)
нет			

Повреждено огнём:

Вид пожара	Порода	Состояние корневых лап		Состояние корневой шейки		Подсушивание луба	
		процент поврежденных огнем корней	процент деревьев с данным повреждением	ожог корневой шейки по окружности (1/4;2/4;3/4; более 3/4)	процент деревьев с данным повреждением	по окружности (1/4;2/4;3/4; более 3/4)	процент деревьев с данным повреждением
854	Сосна			более 3/4	100	более 3/4	100

Поражено болезнями:

Вид болезни	Порода	Встречаемость (% пораженных деревьев)	Степень поражения лесного насаждения (слабая, средняя, сильная)
нет			

2.3. Выборке подлежит 100 % деревьев.

в том числе:

ослабленных _____ %(причины назначения) _____
 сильно ослабленных _____ %(причины назначения) _____
 усыхающих 3 %(причины назначения) ожого корневой шейки более 3/4 окружности
 свежего сухостоя 86 %

в том числе: свежего ветровала _____ 1 %

свежего бурелома _____ %

старого ветровала _____ %

в том числе: старого бурелома _____ %

старого сухостоя _____ 10 %

аварийных _____ %

2.4. Полнота лесного насаждения после уборки деревьев, подлежащих рубке, составит _____
Критическая полнота для данной категории лесных насаждений составляет 0,3.

ЗАКЛЮЧЕНИЕ

С целью предотвращения негативных процессов или снижения ущерба от их воздействия назначено:

Участковое лесничество	урочище (дача)	квартал	Выдел	Площадь выдела, га	Вид мероприятия	Площадь мероприятия, га	порода	запас на выдел, куб.м	Крайние сроки проведения
Кузнгинское		6	27	10	ССР	3	10С	290	2018-19

Ведомость перечета деревьев, назначенных в рубку, и абрис лесного участка прилагаются (приложение 2 и 3 к Акту).

Меры по обеспечению возобновления:

посадка ЛК

Мероприятия, необходимые для предупреждения повреждения или поражения смежных насаждений:
Планируется проведение лесопатологического обследования

Сведения для расчета степени повреждения:

Год образования сухостоя 2016 год ;

Основная причина повреждения древесины _____ лесной пожар №38 2016 года

Дата проведения обследований _____ 29 августа 2017г.

Исполнитель работ по проведению лесопатологического обследования:

Дубов А.В. [подпись]

Ведомость лесных участков с выявленными несоответствиями таксационным описаниям

Источник данных	Год проведения лесосурьейства	Номер квартала	Номер выдела	Площадь выдела, га	Целевое назначение лесов	Категория защитных лесов	Номер лесопатологического выдела	Площадь лесопатологического выдела	Таксационная характеристика										Заложено пробных площадей									
									состав	попоя	возраст, лет	средняя высота, м	средний диаметр, см	тип леса	тип условий	местопроростания	полнота	бонитет	запас, куб.м/га	общая площадь, га	количество, шт.							
ТО	1985	6	27	10	защит	запр. полосы	1		10С	С	20	5	4	Рт	В2	0,4	3	30										
Ф	2017	6	27	10	защит	запр. полосы	10		10С	С	50	13	20	Рт	В2	0,5	3	97	3	1								

Примечание:

ТО - таксационные описания
Ф - фактическая характеристика лесного насаждения

Александр В. В. В. В.

Исполнитель работ по проведению лесопатологического обследования:

8-30-246-2-12-18

Телефон

А.В.В. 20-18

Дата составления документа

Результаты проведения лесопато-логического обследования лесных насаждений за август 2017 г. (месяц)

Среднее

Лесничество (лесона)

Забайкальский край

Участковое лесничество

Урочище (лесная дача)

Кузнецкое

Субъект Российской Федерации

Участковое лесничество

номер квартала	номер выдела	площадь выдела, га	целевое назначение лесов	категория защитных лесов	номер лесопато-логического выдела	площадь лесопато-логического выдела, га	Таксационная характеристика лесного насаждения								Распределение деревьев по категориям состояния, % от запаса										Назначенные мероприятия									
							состав	порода	возраст	средняя высота, м	средний диаметр, см	тип леса	полнота	бонитет	запас, куб.м/га	число деревьев на проб. нпт.	без признаков ослабления	ослабленные	сильно ослабленные	выходящие	свежий сухой	свежий ветровал	старый ветровал	свежий бурелом	старый бурелом	аварийные деревья	доля поврежденных деревьев, %	признаки повреждения деревьев	доля поврежденных деревьев, %	причина ослабления, повреждения	долежит рубке, %	вид	площадь, га	
6	27	10	защит.	запр. подосв	1	10	10С	С	50*	13*	20*	Рл	0,5*	3	97*	1433	0	0	0	3	86	10	1	24	25	26	27	28	29	30	31	32	33	34
																	31Н		100		855		100		ССР		3							

Показатели, не соответствующие таксационному описанию отмечаются ***
Исполнитель работ по проведению лесопато-логического обследования:

Суббот Н.В. Субот

Исполнитель работ по проведению лесопато-логического обследования

22.08.2018

Телефон 8-30-246-2-12-18

Дата составления документа

Ведомость перечета деревьев назначенных в рубку
ВРЕМЕННАЯ ПРОБНАЯ ПЛОЩАДЬ № 1

Субъект Российской Федерации Забайкальский край
Лесничество (лесопарк) Кузгинское квартал 6 выдел 27
Площадь 10 га
Номер очага вредных организмов _____ Размер пробной площади 3
Таксационная характеристика:
тип леса Рт состав 10С Возраст 30 бонитет 3
полнота 0,5 запас на га 97 возобновление _____
Время и причина ослабления лесного насаждения:
лесной пожар №38 2016 года

Тип очага вредных организмов: эпизодический, хронический (подчеркнуть)
Фаза развития очага вредных организмов: начальная, нарастания численности,
вспышка, кризис (подчеркнуть)
Состояние лесного насаждения, намечаемые мероприятия:
в следствии лесного пожара №38 2016 года насаждение полностью потеряло
свою биологическую устойчивость на 100%, рекомендуется сплошная санитарная рубка

Ксп-4,9

Исполнитель работ по проведению лесопатологического обследования: Андреев А.В.

Дата составления документа 29.08.17г. Телефон 8-30-246-2-12-18

Ведомость перчета деревьев пробной площади № 1

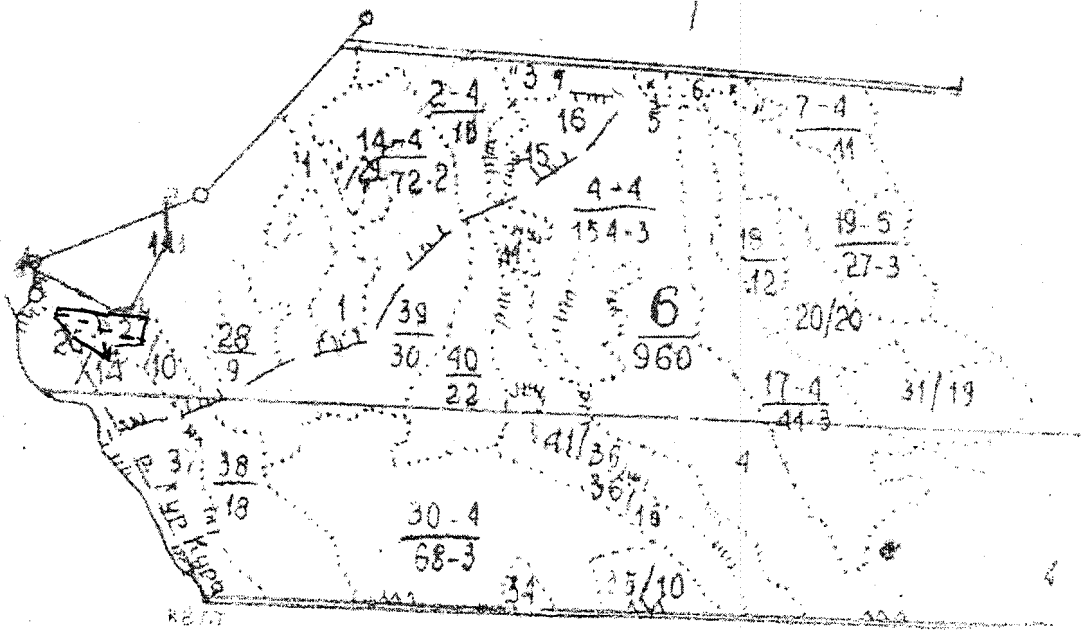
Порода - сосна

Степень толщины , см.	Количество деревьев по категориям состояния, шт.															Всего деревьев по ступеням толщины		
	I	II	III	IV		V		VI			Ветровал, бурелом			аварийные деревья			шт.	в т.ч. подлежи т рубке %
				НЗ	З	НЗ	З	НЗ	З	О	НЗ	З	О	НЗ	З	О		
1	2	3	4	5	6	7	8	9	10	11	12	13	14	15	16	17	18	19
8								60			20						80	100
12						20		60									80	100
16				10		569		20									599	100
20				20		350											370	100
24				5		179											184	100
28				10		90											100	100
32						20											20	100
0																	0	0
0																	0	0
0																	0	0
0																	0	0
0																	0	0
0																	0	0
0																	0	0
0																	0	0
Итого %	0	0	0	3	0	86	0	10	0	0	1	0	0				143 3	100

Абрис участка

M1:10000

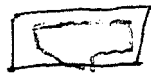
*M1:25000



Ленты (круговые площадки) перечёта					
№ выдела	№ ленты	длина, м	ширина, м	радиус, м	площадь, га
27	1	3000	10		3

Номера точек	координаты	румбы линий	длина, м

Условные обозначения:



площадь обследуемого насаждения



площадь ленточного перечёта деревьев

Исполнитель работ по проведению лесопатологического обследования:

Андреев А.В. [подпись]

Дата составления документа 29.08.17г. телефон 8(30246)2-12-18