

УТВЕРЖДАЮ:  
Должность Министр природных  
ресурсов Забайкальского края  
Ф.И.О. А.И.Волков  
Дата 28.09.2017 г.

**Акт № 14**  
**лесопатологического обследования**

лесных насаждений Ононского лесничества (лесопарка)  
Забайкальского края (субъект РФ)

Способ лесопатологического обследования: 1. Визуальный

2. Инструментальный

**Место проведения**

Участковое лесничество	Урочище (дача)	Квартал (кварталы)	Выдел (выделы)	Площадь, га
Цасучейское	-	70	4	8,5
Цасучейское	-	70	5	4,8
Цасучейское	-	70	9	4,3
Цасучейское	-	70	11	4,1
Цасучейское	-	70	13	5,0
Цасучейское	-	70	14	3,0

Лесопатологическое обследование проведено на общей площади 29,7 га.

## 2. Инструментальное обследование лесного участка

1. Фактическая таксационная характеристика лесного насаждения соответствует (не соответствует) (нужное подчеркнуть) таксационному описанию. Причины несоответствия:

Ведомость лесных участков с выявленными несоответствиями таксационным описаниям приведена в приложении 1 к Акту.

2. Состояние насаждений: **с нарушенной устойчивостью**   
**с утраченной устойчивостью**

причины повреждения: лесной пожар № 4/30 от 18.04.2012 г.

В том числе:

заселено (отработано) стволовыми вредителями

Вид вредителя	Порода	Встречаемость (% заселённых деревьев)	Степень заселения лесного насаждения (слабая, средняя, сильная)
--	--	--	--

Повреждено огнём

Вид пожара	Порода	Состояние корневых лап		Состояние корневой шейки		Подсушивание луба	
		процент повреждённых огнём корней	процент деревьев с данным повреждением	ожог корневой шейки по окружности (1/4; 2/4; 3/4; более 3/4)	процент деревьев с данным повреждением	по окружности (1/4; 2/4; 3/4; более 3/4)	процент деревьев с данным повреждением
-	-	-	-	-	-	-	-

Поражено болезнями

Вид болезни	Порода	Встречаемость (% поражённых деревьев)	Степень поражения лесного насаждения (слабая, средняя, сильная)
--	--	--	--

3. Выборке подлежит кв. 70 в.4 - 100 % деревьев

в том числе:

ослабленных - % (причины назначения) \_\_\_\_\_

сильно ослабленных - % (причины назначения) \_\_\_\_\_

усыхающих - % (причины назначения) \_\_\_\_\_

свежего сухостоя - %,

в том числе: свежего ветровала - %

свежего бурелома    -    %  
старого ветровала   100   %  
в том числе: старого бурелома    -    %  
старого сухостоя    -    %

Выборке подлежит кв.70 в.5 -   100   % деревьев

в том числе:

ослабленных    -    % (причины назначения) \_\_\_\_\_

сильно ослабленных    -    % (причины назначения) \_\_\_\_\_

усыхающих    -    % (причины назначения) \_\_\_\_\_

свежего сухостоя    -    %,

в том числе: свежего ветровала    -    %

свежего бурелома    -    %

старого ветровала   100   %

в том числе: старого бурелома    -    %

старого сухостоя    -    %

Выборке подлежит кв.70 в.9 -   100   % деревьев,

в том числе:

ослабленных    -    % (причины назначения) \_\_\_\_\_

сильно ослабленных    -    % (причины назначения) \_\_\_\_\_

усыхающих    -    % (причины назначения) \_\_\_\_\_

свежего сухостоя    -    %,

в том числе: свежего ветровала    -    %

свежего бурелома    -    %

старого ветровала   100   %

в том числе: старого бурелома    -    %

старого сухостоя    -    %

Выборке подлежит кв.70 в.11 -   100   % деревьев

в том числе:

ослабленных    -    % (причины назначения) \_\_\_\_\_

сильно ослабленных    -    % (причины назначения) \_\_\_\_\_

усыхающих    -    % (причины назначения) \_\_\_\_\_

свежего сухостоя    -    %,

в том числе: свежего ветровала    -    %

свежего бурелома    -    %

старого ветровала   100   %

в том числе: старого бурелома    -    %

старого сухостоя    -    %

Выборке подлежит кв.70 в.13 -   100   % деревьев

в том числе:

ослабленных    -    % (причины назначения) \_\_\_\_\_

сильно ослабленных    -    % (причины назначения) \_\_\_\_\_

усыхающих    -    % (причины назначения) \_\_\_\_\_

свежего сухостоя    -    %,

в том числе: свежего ветровала    -    %

свежего бурелома    -    %

старого ветровала   100   %

в том числе: старого бурелома    -    %

старого сухостоя    -    %

Выборке подлежит кв.70 в.14 - 100 % деревьев,

в том числе:

ослабленных    -    % (причины назначения) \_\_\_\_\_

сильно ослабленных    -    % (причины назначения) \_\_\_\_\_

усыхающих    -    % (причины назначения) \_\_\_\_\_

свежего сухостоя    -    %,

в том числе: свежего ветровала    -    %

свежего бурелома    -    %

старого ветровала 100 %

в том числе: старого бурелома    -    %

старого сухостоя    -    %

4. Полнота лесного насаждения после уборки деревьев, подлежащих рубке, составит    -   

Критическая полнота для данной категории лесных насаждений составляет 0,3

#### 5. ЗАКЛЮЧЕНИЕ

С целью предотвращения негативных процессов или снижения ущерба от их воздействия назначено:

Участковое лесничество	Урочище (дача)	Квартал	Выдел	Площадь, выдела, га	Вид мероприятия	Площадь, мероприятия, га	Порода	Запас на выдел, кбм	Крайние сроки проведения
Цасучейское	-	70	4	8,5	ССР	8,5	сосна	850	2018 г.
Цасучейское	-	70	5	4,8	ССР	4,8	сосна	480	2018 г.
Цасучейское	-	70	9	4,3	ССР	4,3	сосна	473	2018 г.
Цасучейское	-	70	11	4,1	ССР	4,1	сосна	369	2018 г.
Цасучейское	-	70	13	5,0	ССР	5,0	сосна	500	2018 г.
Цасучейское	-	70	14	3,0	ССР	3,0	сосна	300	2018 г.

Ведомость перечета деревьев назначенных в рубку и абрис лесного участка прилагаются (приложение 2 и 3 к Акту)

6. Меры по обеспечению возобновления Естественное возобновление

7. Мероприятия, необходимые для предупреждения повреждения или поражения смежных насаждений проведения лесопатологического обследования

8. Сведения для расчёта понижающего коэффициента стоимости древесины:

год образования старого ветровала 2016 года

основная причина повреждения древесины лесной пожар № 4/30 от 18.04.2012 г.

Дата проведения обследований 4 июля 2017 г.

Исполнитель работ по проведению лесопатологических обследований:

ФИО Стрижак А.М. Подпись Стрижак А.М.

Заместитель начальника

Ононского лесничества

Халиулина В.С.

Халиулина В.С.







**Ведомость перечета деревьев назначенных в рубку**

ВРЕМЕННАЯ ПРОБНАЯ ПЛОЩАДЬ № 1

Субъект Российской Федерации Забайкальский край  
Лесничество (лесопарк) Ононское Квартал 70 Выдел 5

Площадь 4,8 га,

Номер очага вредных организмов \_\_\_\_\_ - \_\_\_\_\_ Размер пробной площади 0,25 га

Таксационная характеристика:

Тип леса ЗлРТ Состав 10С Возраст 75 Бонитет 3

Полнота \_\_\_\_\_ - \_\_\_\_\_ Запас на га 100 Возобновление нет

Время и причина ослабления лесного насаждения

сильный верховой пожар 2012 года

Тип очага вредных организмов: эпизодический, хронический (подчеркнуть)

Фаза развития очага вредных организмов: начальная, нарастания численности, собственно вспышка, кризис (подчеркнуть)

Состояние лесного насаждения, намечаемые мероприятия: в следствии лесного пожара № 4/30 от 18.04.2012 года насаждение потеряло биологическую устойчивость на 100% (старый сухостой), сплошная санитарная рубка.

К сосны = 5

К нас = 5

Исполнитель работ по проведению лесопатологических обследований:

ФИО Стрижак А.М Подпись 

Дата составления документа 22.09.2017 г. Телефон 83025241146



## ВЕДОМОСТЬ ПЕРЕЧЕТА ДЕРЕВЬЕВ

Порода: Сосна

Ступени толщины см	Количество деревьев по категориям состояния, шт.																Всего деревьев по ступеням толщины		
	I	II	III	IV		V		VI			ветровал, бурелом			аварийные деревья			шт.	в т.ч. подлежат рубке, %	
				НЗ	З	НЗ	З	НЗ	З	О	НЗ	З	О	НЗ	З	О			
1	2	3	4	5	6	7	8	9	10	11	12	13	14	15	16	17	18	19	
16														67				67	35%
20														49				49	43%
24														16				16	22%
Итого, %														100				132	100%

Примечание: НЗ - незаселенное, З - заселенное, О - отработанное вредителями.

**Ведомость перечета деревьев назначенных в рубку**

ВРЕМЕННАЯ ПРОБНАЯ ПЛОЩАДЬ № 2

Субъект Российской Федерации Забайкальский край  
Лесничество (лесопарк) Ононское Квартал 70 Выдел 4  
Площадь 4,8 га,  
Номер очага вредных организмов \_\_\_\_\_ - \_\_\_\_\_ Размер пробной площади 0,25 га

Таксационная характеристика:

Тип леса ЗлРТ Состав 10С Возраст 50 Бонитет 3  
Полнота \_\_\_\_\_ - \_\_\_\_\_ Запас на га 100 Возобновление нет

Время и причина ослабления лесного насаждения

сильный верховой пожар 2012 года

Тип очага вредных организмов: эпизодический, хронический (подчеркнуть)

Фаза развития очага вредных организмов: начальная, нарастания численности, собственно вспышка, кризис (подчеркнуть)

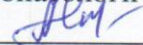
Состояние лесного насаждения, намечаемые мероприятия: в следствии лесного пожара № 4/30 от 18.04.2012 года насаждение потеряло биологическую устойчивость на 100% (старый сухостой), сплошная санитарная рубка.

К сосны = 5

К нас = 5

Исполнитель работ по проведению лесопатологических обследований:

ФИО Стрижак А.М

Подпись 

Дата составления документа 22.09.2017 г. Телефон 83025241146

## ВЕДОМОСТЬ ПЕРЕЧЕТА ДЕРЕВЬЕВ

Порода: Сосна

Ступени толщины см	Количество деревьев по категориям состояния, шт.															Всего деревьев по ступеням толщины			
	I	II	III	IV		V		VI			ветровал, бурелом			аварийные деревья			шт.	в т.ч. подлежат рубке, %	
				НЗ	З	НЗ	З	НЗ	З	О	НЗ	З	О	НЗ	З	О			
1	2	3	4	5	6	7	8	9	10	11	12	13	14	15	16	17	18	19	
16														61				61	32%
20														50				50	44%
24														18				18	24%
Итого, %														100				129	100%

Примечание: НЗ - незаселенное, З - заселенное, О - отработанное вредителями.

**Ведомость перечета деревьев назначенных в рубку**

ВРЕМЕННАЯ ПРОБНАЯ ПЛОЩАДЬ № 3

Субъект Российской Федерации Забайкальский край  
Лесничество (лесопарк) Ононское Квартал 70 Выдел 13  
Площадь 5,0 га,  
Номер очага вредных организмов \_\_\_\_\_ - \_\_\_\_\_ Размер пробной площади 0,25 га

Таксационная характеристика:

Тип леса 3лРТ Состав 10С Возраст 50 Бонитет 3  
Полнота \_\_\_\_\_ - \_\_\_\_\_ Запас на га 100 Возобновление нет  
Время и причина ослабления лесного насаждения  
сильный верховой пожар 2012 года

Тип очага вредных организмов: эпизодический, хронический (подчеркнуть)

Фаза развития очага вредных организмов: начальная, нарастания численности, собственно вспышка, кризис (подчеркнуть)

Состояние лесного насаждения, намечаемые мероприятия: в следствии лесного пожара № 4/30 от 18.04.2012 года насаждение потеряло биологическую устойчивость на 100% (старый сухостой), сплошная санитарная рубка.

К сосны = 5

К нас = 5

Исполнитель работ по проведению лесопатологических обследований:

ФИО Стрижак А.М Подпись 

Дата составления документа 22.09.2017 г. Телефон 83025241146

## ВЕДОМОСТЬ ПЕРЕЧЕТА ДЕРЕВЬЕВ

Порода: Сосна

Ступени толщины см	Количество деревьев по категориям состояния, шт.																Всего деревьев по ступеням толщины	
	I	II	III	IV		V		VI			ветровал, бурелом			аварийные деревья			шт.	в т.ч. подлежат рубке, %
				НЗ	З	НЗ	З	НЗ	З	О	НЗ	З	О	НЗ	З	О		
1	2	3	4	5	6	7	8	9	10	11	12	13	14	15	16	17	18	19
16													40				40	21%
20													54				54	48%
24													23				23	31%
Итого, %													100				117	100%

Примечание: НЗ - незаселенное, З - заселенное, О - отработанное вредителями.

**Ведомость перечета деревьев назначенных в рубку**

ВРЕМЕННАЯ ПРОБНАЯ ПЛОЩАДЬ № 4

Субъект Российской Федерации Забайкальский край  
Лесничество (лесопарк) Ононское Квартал 70 Выдел 11

Площадь 4,1 га,

Номер очага вредных организмов \_\_\_\_\_ - \_\_\_\_\_ Размер пробной площади 0,25 га

Таксационная характеристика:

Тип леса 3лРТ Состав 10С Возраст 65 Бонитет 4

Полнота \_\_\_\_\_ - \_\_\_\_\_ Запас на га 90 Возобновление нет

Время и причина ослабления лесного насаждения

сильный верховой пожар 2012 года

Тип очага вредных организмов: эпизодический, хронический (подчеркнуть)

Фаза развития очага вредных организмов: начальная, нарастания численности, собственно вспышка, кризис (подчеркнуть)

Состояние лесного насаждения, намечаемые мероприятия: в следствии лесного пожара № 4/30 от 18.04.2012 года насаждение потеряло биологическую устойчивость на 100% (старый сухостой), сплошная санитарная рубка.

К сосны = 5

К нас = 5

Исполнитель работ по проведению лесопатологических обследований:

ФИО Стрижак А.М Подпись 

Дата составления документа 22.09.2017 г. Телефон 83025241146

## ВЕДОМОСТЬ ПЕРЕЧЕТА ДЕРЕВЬЕВ

Порода: Сосна

Ступени толщины см	Количество деревьев по категориям состояния, шт.															Всего деревьев по ступеням толщины			
	I	II	III	IV		V		VI			ветровал, бурелом			аварийные деревья			шт.	в т.ч. подлежат рубке, %	
				НЗ	З	НЗ	З	НЗ	З	О	НЗ	З	О	НЗ	З	О			
1	2	3	4	5	6	7	8	9	10	11	12	13	14	15	16	17	18	19	
20														15				15	14%
24														25				25	38%
28														22				22	48%
Итого, %														100				62	100%

Примечание: НЗ - незаселенное, З - заселенное, О - отработанное вредителями.

**Ведомость перечета деревьев назначенных в рубку**

ВРЕМЕННАЯ ПРОБНАЯ ПЛОЩАДЬ № 5

Субъект Российской Федерации Забайкальский край  
Лесничество (лесопарк) Ононское Квартал 70 Выдел 13

Площадь 5,0 га,

Номер очага вредных организмов \_\_\_\_\_ - \_\_\_\_\_ Размер пробной площади 0,25 га

Таксационная характеристика:

Тип леса 3лРТ Состав 10С Возраст 50 Бонитет 3

Полнота \_\_\_\_\_ - \_\_\_\_\_ Запас на га 100 Возобновление нет

Время и причина ослабления лесного насаждения

сильный верховой пожар 2012 года

Тип очага вредных организмов: эпизодический, хронический (подчеркнуть)

Фаза развития очага вредных организмов: начальная, нарастания численности, собственно вспышка, кризис (подчеркнуть)

Состояние лесного насаждения, намечаемые мероприятия: в следствии лесного пожара № 4/30 от 18.04.2012 года насаждение потеряло биологическую устойчивость на 100% (старый сухостой), сплошная санитарная рубка.

К сосны = 5

К нас = 5

Исполнитель работ по проведению лесопатологических обследований:

ФИО Стрижак А.М Подпись 

Дата составления документа 22.09.2017 г. Телефон 83025241146



## ВЕДОМОСТЬ ПЕРЕЧЕТА ДЕРЕВЬЕВ

Порода: Сосна

Ступени толщины см	Количество деревьев по категориям состояния, шт.																Всего деревьев по ступеням толщины		
	I	II	III	IV		V		VI			ветровал, бурелом			аварийные деревья			шт.	в т.ч. подлежат рубке, %	
				НЗ	З	НЗ	З	НЗ	З	О	НЗ	З	О	НЗ	З	О			
1	2	3	4	5	6	7	8	9	10	11	12	13	14	15	16	17	18	19	
16														40				40	21%
20														54				54	48%
24														23				23	31%
Итого, %														100				117	100%

Примечание: НЗ - незаселенное, З - заселенное, О - отработанное вредителями.

Ведомость перечета деревьев назначенных в рубку

ВРЕМЕННАЯ ПРОБНАЯ ПЛОЩАДЬ № 6

Субъект Российской Федерации Забайкальский край  
Лесничество (лесопарк) Ононское Квартал 70 Выдел 9  
Площадь 4,3 га,

Номер очага вредных организмов \_\_\_\_\_ - \_\_\_\_\_ Размер пробной площади 0,25 га

Таксационная характеристика:

Тип леса 3лРТ Состав 10С Возраст 50 Бонитет 4

Полнота \_\_\_\_\_ - \_\_\_\_\_ Запас на га 110 Возобновление нет

Время и причина ослабления лесного насаждения

сильный верховой пожар 2012 года

Тип очага вредных организмов: эпизодический, хронический (подчеркнуть)

Фаза развития очага вредных организмов: начальная, нарастания численности, собственно вспышка, кризис (подчеркнуть)

Состояние лесного насаждения, намечаемые мероприятия: в следствии лесного пожара № 4/30 от 18.04.2012 года насаждение потеряло биологическую устойчивость на 100% (старый сухостой), сплошная санитарная рубка.

К сосны = 5

К нас = 5

Исполнитель работ по проведению лесопатологических обследований:

ФИО Стрижак А.М Подпись 

Дата составления документа 22.09.2017 г. Телефон 83025241146

## ВЕДОМОСТЬ ПЕРЕЧЕТА ДЕРЕВЬЕВ

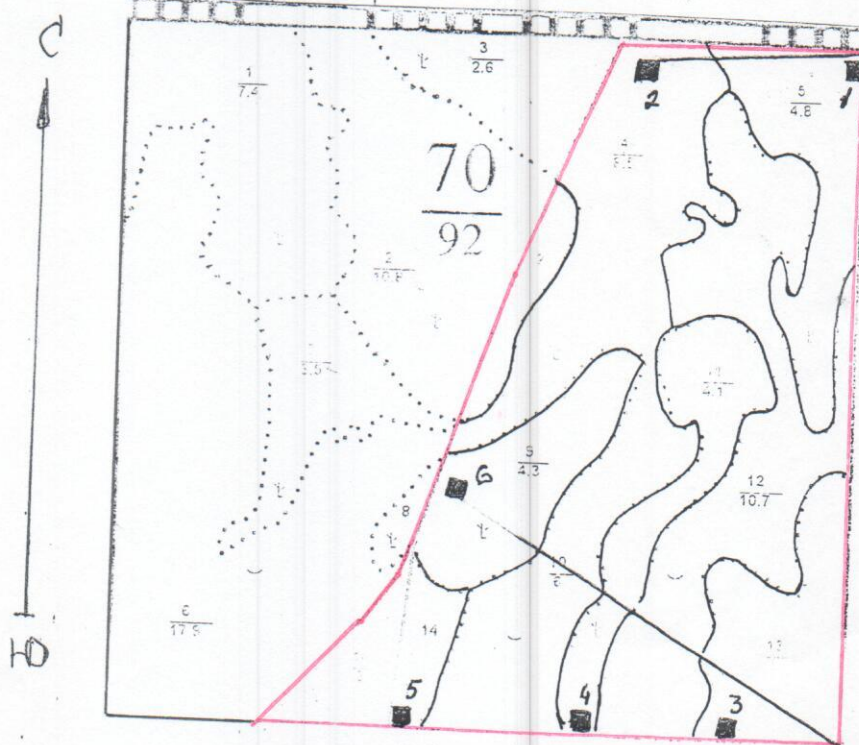
Порода: Сосна

Ступени толщины см	Количество деревьев по категориям состояния, шт.																Всего деревьев по ступеням толщины	
	I	II	III	IV		V		VI			ветровал, бурелом			аварийные деревья			шт.	в т.ч. подлежат рубке, %
				НЗ	З	НЗ	З	НЗ	З	О	НЗ	З	О	НЗ	З	О		
1	2	3	4	5	6	7	8	9	10	11	12	13	14	15	16	17	18	19
12													135				135	29%
16													64				64	30%
20													51				51	41%
Итого, %													100				250	100%

Примечание: НЗ - незаселенное, З - заселенное, О - отработанное вредителями.


Абрис участка

М 1:10000




Номер выдела	Ленты (круговой площадки) перечёта				
	№ ленты (площадки)	длина, м	ширина, м	радиус, м	площадь, га
5	1	50	50	-	0,25
4	2	50	50	-	0,25
13	3	50	50	-	0,25
11	4	50	50	-	0,25
14	5	50	50	-	0,25
9	6	50	50	-	0,25

Номера точек	Координаты	Румбы линий	Длина, м

Условные обозначения:  площадь проведения лесопатологического обследования

Условные обозначения:  пробной площади

Исполнитель работ по проведению лесопатологических обследований:

ФИО Стрижак А.М. Подпись 

Дата составления документа 22.09.2017 Телефон 83025241146