

УТВЕРЖДАЮ:
Должность Министр природных
ресурсов Забайкальского края
Ф.И.О. А.И.Волков
Дата 17.11.2017 г.

Акт № 14а
лесопатологического обследования

лесных насаждений Ононского лесничества (лесопарка)
Забайкальского края (субъект РФ)

Способ лесопатологического обследования: 1. Визуальный

2. Инструментальный

Место проведения

Участковое лесничество	Урочище (дача)	Квартал (кварталы)	Выдел (выделы)	Площадь, га
Цасучейское	-	70	4	8,5
Цасучейское	-	70	5	4,8
Цасучейское	-	70	9	4,3
Цасучейское	-	70	11	4,1
Цасучейское	-	70	13	5,0
Цасучейское	-	70	14	3,0

Лесопатологическое обследование проведено на общей площади 29,7 га.

2. Инструментальное обследование лесного участка

1. Фактическая таксационная характеристика лесного насаждения соответствует (не соответствует) (нужное подчеркнуть) таксационному описанию. Причины несоответствия:

Ведомость лесных участков с выявленными несоответствиями таксационным описаниям приведена в приложении 1 к Акту.

2. Состояние насаждений: с нарушенной устойчивостью
 с утраченной устойчивостью
 причины повреждения: лесной пожар № 4/30 от 18.04.2012 г.

В том числе:

заселено (отработано) стволовыми вредителями

Вид вредителя	Порода	Встречаемость (% заселённых деревьев)	Степень заселения лесного насаждения (слабая, средняя, сильная)
--	--	--	--

Повреждено огнём

Вид пожара	Порода	Состояние корневых лап		Состояние корневой шейки		Подсушивание луба	
		процент повреждённых огнём корней	процент деревьев с данным повреждением	ожог корневой шейки по окружности (1/4; 2/4; 3/4; более 3/4)	процент деревьев с данным повреждением	по окружности (1/4; 2/4; 3/4; более 3/4)	процент деревьев с данным повреждением
-	-	-	-	-	-	-	-

Поражено болезнями

Вид болезни	Порода	Встречаемость (% поражённых деревьев)	Степень поражения лесного насаждения (слабая, средняя, сильная)
--	--	--	--

3. Выборке подлежит кв. 70 в.4 - 100 % деревьев

в том числе:

ослабленных - % (причины назначения) _____

сильно ослабленных - % (причины назначения) _____

усыхающих - % (причины назначения) _____

свежего сухостоя - %,

в том числе: свежего ветровала - %

свежего бурелома - %
старого ветровала 100 %
в том числе: старого бурелома - %
старого сухостоя - %

Выборке подлежит кв.70 в.5 - 100 % деревьев

в том числе:

ослабленных - % (причины назначения) _____
сильно ослабленных - % (причины назначения) _____
усыхающих - % (причины назначения) _____
свежего сухостоя - %, _____

в том числе: свежего ветровала - %

свежего бурелома - %

старого ветровала 100 %

в том числе: старого бурелома - %

старого сухостоя - %

Выборке подлежит кв.70 в.9 - 100 % деревьев,

в том числе:

ослабленных - % (причины назначения) _____
сильно ослабленных - % (причины назначения) _____
усыхающих - % (причины назначения) _____
свежего сухостоя - %, _____

в том числе: свежего ветровала - %

свежего бурелома - %

старого ветровала 100 %

в том числе: старого бурелома - %

старого сухостоя - %

Выборке подлежит кв.70 в.11 - 100 % деревьев

в том числе:

ослабленных - % (причины назначения) _____
сильно ослабленных - % (причины назначения) _____
усыхающих - % (причины назначения) _____
свежего сухостоя - %, _____

в том числе: свежего ветровала - %

свежего бурелома - %

старого ветровала 100 %

в том числе: старого бурелома - %

старого сухостоя - %

Выборке подлежит кв.70 в.13 - 100 % деревьев

в том числе:

ослабленных - % (причины назначения) _____
сильно ослабленных - % (причины назначения) _____
усыхающих - % (причины назначения) _____
свежего сухостоя - %, _____

в том числе: свежего ветровала - %

свежего бурелома - %

старого ветровала 100 %

в том числе: старого бурелома - %

старого сухостоя - %

Выборке подлежит кв.70 в.14 - 100 % деревьев,
 в том числе:
 ослабленных - % (причины назначения) _____
 сильно ослабленных - % (причины назначения) _____
 усыхающих - % (причины назначения) _____
 свежего сухостоя - %, в том числе: свежего ветровала - %
 свежего бурелома - %
 старого ветровала 100 %
 в том числе: старого бурелома - %
 старого сухостоя - %

4. Полнота лесного насаждения после уборки деревьев, подлежащих рубке, составит _____
 Критическая полнота для данной категории лесных насаждений составляет 0,3

5. ЗАКЛЮЧЕНИЕ

С целью предотвращения негативных процессов или снижения ущерба от их воздействия назначено:

Участковое лесничество	Урочище (дача)	Квартал	Выдел	Площадь, выдела, га	Вид мероприятия	Площадь, мероприятия, га	Порода	Запас на выдел, кбм	Крайние сроки проведения
Цасучейское	-	70	4	8,5	ССР	8,5	сосна	850	2018 г.
Цасучейское	-	70	5	4,8	ССР	4,8	сосна	480	2018 г.
Цасучейское	-	70	9	4,3	ССР	4,3	сосна	473	2018 г.
Цасучейское	-	70	11	4,1	ССР	4,1	сосна	369	2018 г.
Цасучейское	-	70	13	5,0	ССР	5,0	сосна	500	2018 г.
Цасучейское	-	70	14	3,0	ССР	3,0	сосна	300	2018 г.

Ведомость перечета деревьев назначенных в рубку и абрис лесного участка прилагаются (приложение 2 и 3 к Акту)

6. Меры по обеспечению возобновления Естественное возобновление

7. Мероприятия, необходимые для предупреждения повреждения или поражения смежных насаждений проведения лесопатологического обследования

8. Сведения для расчёта понижающего коэффициента стоимости древесины:
 год образования старого ветровала 2016 года
 основная причина повреждения древесины лесной пожар № 4/30 от 18.04.2012 г.
 Дата проведения обследований 4 июля 2017 г.

Исполнитель работ по проведению лесопатологических обследований:
 ФИО Стрижак А.М. Подпись [подпись]

Заместитель начальника
 Ононского лесничества [подпись] Халиулина В.С.

Ведомость перечета деревьев назначенных в рубку

ВРЕМЕННАЯ ПРОБНАЯ ПЛОЩАДЬ № 1

Субъект Российской Федерации Забайкальский край
Лесничество (лесопарк) Ононское Квартал 70 Выдел 5

Площадь 4,8 га,

Номер очага вредных организмов _____ - _____ Размер пробной площади 0,25 га
Таксационная характеристика:

Тип леса ЗлРТ Состав 10С Возраст 75 Бонитет 3

Полнота _____ - _____ Запас на га 100 Возобновление нет

Время и причина ослабления лесного насаждения

сильный верховой пожар 2012 года

Тип очага вредных организмов: эпизодический, хронический (подчеркнуть)

Фаза развития очага вредных организмов: начальная, нарастания численности, собственно вспышка, кризис (подчеркнуть)

Состояние лесного насаждения, намечаемые мероприятия: в следствии лесного пожара № 4/30 от 18.04.2012 года насаждение потеряло биологическую устойчивость на 100% (старый сухостой), сплошная санитарная рубка.

К сосны = 5

К нас = 5

Исполнитель работ по проведению лесопатологических обследований:

ФИО Стрижак А.М

Подпись 

Дата составления документа 22.09.2017 г. Телефон 83025241146

ВЕДОМОСТЬ ПЕРЕЧЕТА ДЕРЕВЬЕВ

Порода: Сосна

Ступени толщины см	Количество деревьев по категориям состояния, шт.																Всего деревьев по ступеням толщины		
	I	II	III	IV		V		VI			ветровал, бурелом			аварийные деревья			шт.	в т.ч. подлежат рубке, %	
	2	3	4	НЗ	З	НЗ	З	НЗ	З	О	НЗ	З	О	НЗ	З	О			
1																			
16																			
20																		67	
24																		49	
																		16	
Итого, %																		100	
																		132	100%

Примечание: НЗ - незаселенное, З - заселенное, О - отработанное вредителями.

Ведомость перечета деревьев назначенных в рубку

ВРЕМЕННАЯ ПРОБНАЯ ПЛОЩАДЬ № 2

Субъект Российской Федерации Забайкальский край
Лесничество (лесопарк) Ононское Квартал 70 Выдел 4

Площадь 4,8 га,

Номер очага вредных организмов _____ - _____ Размер пробной площади 0,25 га

Таксационная характеристика:

Тип леса 3лРТ Состав 10С Возраст 50 Бонитет 3

Полнота _____ - _____ Запас на га 100 Возобновление нет

Время и причина ослабления лесного насаждения

сильный верховой пожар 2012 года

Тип очага вредных организмов: эпизодический, хронический (подчеркнуть)

Фаза развития очага вредных организмов: начальная, нарастания численности, собственно вспышка, кризис (подчеркнуть)

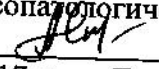
Состояние лесного насаждения, намечаемые мероприятия: в следствии лесного пожара № 4/30 от 18.04.2012 года насаждение потеряло биологическую устойчивость на 100% (старый сухостой), сплошная санитарная рубка.

К сосны = 5

К нас = 5

Исполнитель работ по проведению лесопатологических обследований:

ФИО Стрижак А.М

Подпись 

Дата составления документа 22.09.2017 г. Телефон 83025241146

ВЕДОМОСТЬ ПЕРЕЧЕТА ДЕРЕВЬЕВ

Порода: Сосна

Ступени толщины см	Количество деревьев по категориям состояния, шт.																Всего деревьев по ступеням толщины	
	I	II	III	IV		V		VI			ветровал, бурелом			аварийные деревья			шт.	в т.ч. подлежат рубке, %
				НЗ	З	НЗ	З	НЗ	З	О	НЗ	З	О	НЗ	З	О		
1	2	3	4	5	6	7	8	9	10	11	12	13	14	15	16	17	18	19
16														61			61	32%
20														50			50	44%
24														18			18	24%
Итого, %														100			129	100%

Примечание: НЗ - незаселенное, З - заселенное, О - отработанное вредителями.

Ведомость перечета деревьев назначенных в рубку

ВРЕМЕННАЯ ПРОБНАЯ ПЛОЩАДЬ № 3

Субъект Российской Федерации Забайкальский край

Лесничество (лесопарк) Ононское Квартал 70 Выдел 13

Площадь 5,0 га,

Номер очага вредных организмов _____ - _____ Размер пробной площади 0,25 га

Таксационная характеристика:

Тип леса 3лРТ Состав 10С Возраст 50 Бонитет 3

Полнота _____ - _____ Запас на га 100 Возобновление нет

Время и причина ослабления лесного насаждения

сильный верховой пожар 2012 года

Тип очага вредных организмов: эпизодический, хронический (подчеркнуть)

Фаза развития очага вредных организмов: начальная, нарастания численности, собственно вспышка, кризис (подчеркнуть)

Состояние лесного насаждения, намечаемые мероприятия: в следствии лесного пожара № 4/30 от 18.04.2012 года насаждение потеряло биологическую устойчивость на 100% (старый сухостой), сплошная санитарная рубка.

К сосны = 5

К нас = 5

Исполнитель работ по проведению лесопатологических обследований:

ФИО Стрижак А.М Подпись 

Дата составления документа 22.09.2017 г. Телефон 83025241146

ВЕДОМОСТЬ ПЕРЕЧЕТА ДЕРЕВЬЕВ

Порода: Сосна

Ступени толщины см	Количество деревьев по категориям состояния, шт.															Всего деревьев по ступеням толщины		
	I	II	III	IV		V		VI			ветровал, бурелом			аварийные деревья			шт.	в т.ч. подлежат рубке, %
				НЗ	З	НЗ	З	НЗ	З	О	НЗ	З	О	НЗ	З	О		
1	2	3	4	5	6	7	8	9	10	11	12	13	14	15	16	17	18	19
16													40				40	21%
20													54				54	48%
24													23				23	31%
Итого, %													100				117	100%

Примечание: НЗ - незаселенное, З - заселенное, О - отработанное вредителями.

Ведомость перечета деревьев назначенных в рубку

ВРЕМЕННАЯ ПРОБНАЯ ПЛОЩАДЬ № 4

Субъект Российской Федерации Забайкальский край

Лесничество (лесопарк) Ононское Квартал 70 Выдел 11

Площадь 4,1 га,

Номер очага вредных организмов _____ - _____ Размер пробной площади 0,25 га

Таксационная характеристика:

Тип леса 3лРТ Состав 10С Возраст 65 Бонитет 4

Полнота _____ - _____ Запас на га 90 Возобновление нет

Время и причина ослабления лесного насаждения

сильный верховой пожар 2012 года

Тип очага вредных организмов: эпизодический, хронический (подчеркнуть)

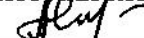
Фаза развития очага вредных организмов: начальная, нарастания численности, собственно вспышка, кризис (подчеркнуть)

Состояние лесного насаждения, намечаемые мероприятия: в следствии лесного пожара № 4/30 от 18.04.2012 года насаждение потеряло биологическую устойчивость на 100% (старый сухостой), сплошная санитарная рубка.

К сосны = 5

К нас = 5

Исполнитель работ по проведению лесопатологических обследований:

ФИО Стрижак А.М Подпись 

Дата составления документа 22.09.2017 г. Телефон 83025241146

ВЕДОМОСТЬ ПЕРЕЧЕТА ДЕРЕВЬЕВ

Порода: Сосна

Ступени толщины см	Количество деревьев по категориям состояния, шт.															Всего деревьев по ступеням толщины			
	I	II	III	IV		V		VI			ветровал, бурелом			аварийные деревья			шт.	в т.ч. подлежат рубке, %	
				НЗ	З	НЗ	З	НЗ	З	О	НЗ	З	О	НЗ	З	О			
1	2	3	4	5	6	7	8	9	10	11	12	13	14	15	16	17	18	19	
20														15				15	14%
24														25				25	38%
28														22				22	48%
Итого, %														100				62	100%

Примечание: НЗ - незаселенное, З - заселенное, О - отработанное вредителями.

Ведомость перечета деревьев назначенных в рубку

ВРЕМЕННАЯ ПРОБНАЯ ПЛОЩАДЬ № 5

Субъект Российской Федерации Забайкальский край

Лесничество (лесопарк) Ононское Квартал 70 Выдел 13

Площадь 5,0 га,

Номер очага вредных организмов _____ - _____ Размер пробной площади 0,25 га

Таксационная характеристика:

Тип леса ЗлРТ Состав 10С Возраст 50 Бонитет 3

Полнота _____ - _____ Запас на га 100 Возобновление нет

Время и причина ослабления лесного насаждения

сильный верховой пожар 2012 года

Тип очага вредных организмов: эпизодический, хронический (подчеркнуть)

Фаза развития очага вредных организмов: начальная, нарастания численности, собственно вспышка, кризис (подчеркнуть)

Состояние лесного насаждения, намечаемые мероприятия: в следствии лесного пожара № 4/30 от 18.04.2012 года насаждение потеряло биологическую устойчивость на 100% (старый сухостой), сплошная санитарная рубка.

К сосны = 5

К нас = 5

Исполнитель работ по проведению лесопатологических обследований:

ФИО Стрижак А.М Подпись А.М.

Дата составления документа 22.09.2017 г. Телефон 83025241146

ВЕДОМОСТЬ ПЕРЕЧЕТА ДЕРЕВЬЕВ

Порода: Сосна

Ступени толщины см	Количество деревьев по категориям состояния, шт.															Всего деревьев по ступеням толщины		
	I	II	III	IV		V		VI			ветровал, бурелом			аварийные деревья			шт.	в т.ч. подлежат рубке, %
				НЗ	З	НЗ	З	НЗ	З	О	НЗ	З	О	НЗ	З	О		
1	2	3	4	5	6	7	8	9	10	11	12	13	14	15	16	17	18	19
16													40				40	21%
20													54				54	48%
24													23				23	31%
Итого, %													100				117	100%

Примечание: НЗ - незаселенное, З - заселенное, О - отработанное вредителями.

Ведомость перечета деревьев назначенных в рубку

ВРЕМЕННАЯ ПРОБНАЯ ПЛОЩАДЬ № 6

Субъект Российской Федерации Забайкальский край

Лесничество (лесопарк) Ононское Квартал 70 Выдел 9

Площадь 4,3 га,

Номер очага вредных организмов _____ - _____ Размер пробной площади 0,25 га

Таксационная характеристика:

Тип леса ЗлРТ Состав 10С Возраст 50 Бонитет 4

Полнота _____ - _____ Запас на га 110 Возобновление нет

Время и причина ослабления лесного насаждения

сильный верховой пожар 2012 года

Тип очага вредных организмов: эпизодический, хронический (подчеркнуть)

Фаза развития очага вредных организмов: начальная, нарастания численности, собственно вспышка, кризис (подчеркнуть)

Состояние лесного насаждения, намечаемые мероприятия: в следствии лесного пожара № 4/30 от 18.04.2012 года насаждение потеряло биологическую устойчивость на 100% (старый сухостой), сплошная санитарная рубка.

К сосны = 5

К нас = 5

Исполнитель работ по проведению лесопатологических обследований:

ФИО Стрижак А.М Подпись А.М.

Дата составления документа 22.09.2017 г. Телефон 83025241146

ВЕДОМОСТЬ ПЕРЕЧЕТА ДЕРЕВЬЕВ

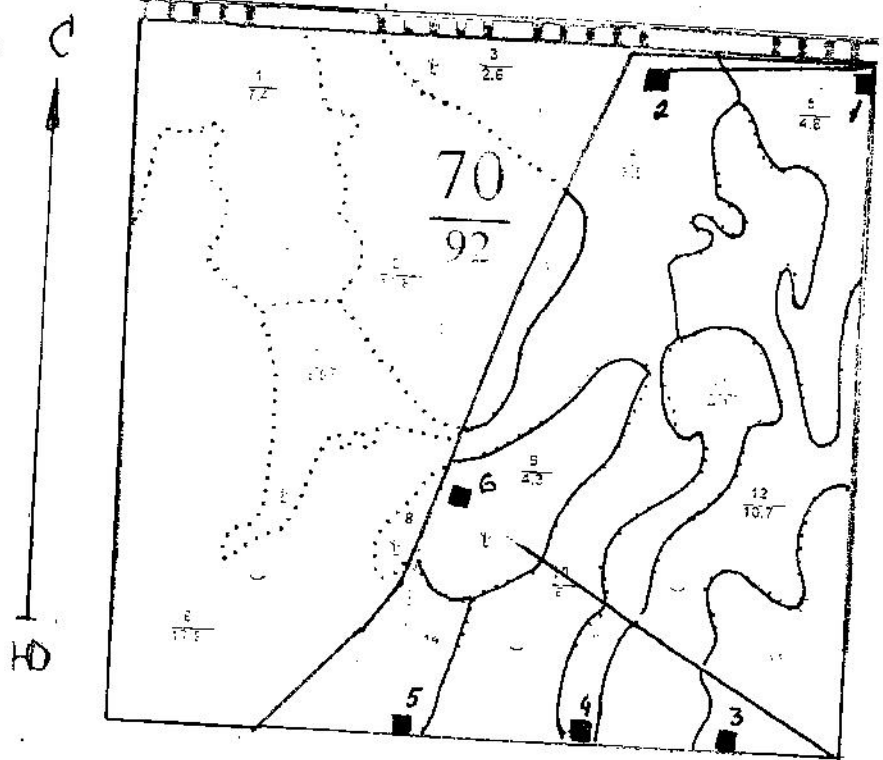
Порода: Сосна

Ступени толщины см	Количество деревьев по категориям состояния, шт.																Всего деревьев по ступеням толщины		
	I	II	III	IV		V		VI			ветровал, бурелом			аварийные деревья			шт.	в т.ч. подлежат рубке, %	
				НЗ	З	НЗ	З	НЗ	З	О	НЗ	З	О	НЗ	З	О			
1	2	3	4	5	6	7	8	9	10	11	12	13	14	15	16	17	18	19	
12														135				135	29%
16														64				64	30%
20														51				51	41%
Итого, %														100				250	100%

Примечание: НЗ - незаселенное, З - заселенное, О - отработанное вредителями.

Абрис участка

M 1:10000



Номер выдела	Ленты (круговой площадки) перечёта				
	№ ленты (площадки)	длина, м	ширина, м	радиус, м	площадь, га
5	1	50	50	-	0,25
4	2	50	50	-	0,25
13	3	50	50	-	0,25
11	4	50	50	-	0,25
14	5	50	50	-	0,25
9	6	50	50	-	0,25

Номера точек	Координаты	Румбы линий	Длина, м

Условные обозначения:
обследования



площадь проведения лесопатологического

Условные обозначения:

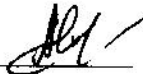


пробной площади

Исполнитель работ по проведению лесопатологических обследований:

ФИО Стрижак А.М.

Подпись



Дата составления документа

22.09.2017

Телефон

83025241146