

Приложение 2  
к приказу Минприроды России  
от 16.09.2016 № 480  
Форма



АКТ  
лесопатологического обследования № 139A  
лесных насаждений Балейского лесничества (лесопарка)  
Забайкальский край (субъект Российской Федерации)

Способ лесопатологического обследования

1. Визуальный

2. Инструментальный

V

Место проведения

Участковое лесничество	Урочище (дача)	Квартал (кварталы)	Выдел (выделы)	Площадь, га
Калангуйское		28	52	55

Лесопатологическое обследование проведено на общей площади

55 га.

**2. Инструментальное обследование лесного участка.\***

2.1. Фактическая таксационная характеристика лесного насаждения соответствует (не соответствует) (нужное подчеркнуть) таксационному описанию.

Причины несоответствия: лесоустройство 1997 года

Ведомость лесных участков с выявленными несоответствиями таксационным описаниям приведена в приложении 1 к Акту.

2.2. Состояние насаждений: **с нарушенной устойчивостью с утраченной устойчивостью V**

причины повреждения:

лесной пожар №52 от 03.05.2012 года

заселено (отработано) стволовыми вредителями:

Вид вредителя	порода	Встречаемость (% заселенных деревьев)	Степень заселения лесного насаждения (слабая, средняя, сильная)

Повреждено огнём:

Вид пожара	Порода	Состояние корневых лап		Состояние корневой шейки		Подсушивание луба	
		процент повреждённых огнём корней	процент деревьев с данным повреждением	ожог корневой шейки по	процент деревьев с данным	по окружности (1/4; 2/4; 3/4; 6)	процент деревьев с данным повреждением
низовой	Лц	100	100	более 3/4	100	3/4	100
средний							

Поражено болезнями:

Вид болезни	порода	Встречаемость (% пораженных деревьев)	Степень заселения лесного насаждения (слабая, средняя, сильная)

2.3. Выборке подлежат

в том числе:

ослабленных

сильно ослабленных

усыхающих

100% деревьев

\_\_\_\_\_ % (причины назначения) \_\_\_\_\_  
 \_\_\_\_\_ % (причины назначения) \_\_\_\_\_  
 \_\_\_\_\_ % (причины назначения) \_\_\_\_\_

свежего сухостоя \_\_\_\_\_ %  
 в том числе: свежее \_\_\_\_\_ %  
 свежего бурелома \_\_\_\_\_ %  
 старого ветровала \_\_\_\_\_ %  
 в том числе: старого бурелома \_\_\_\_\_ 22 %  
 старого сухостоя 78 %  
 аварийных \_\_\_\_\_ %

2.4. Полнота лесного насаждения после уборки деревьев, подлежащих рубке, составит -  
 Критическая полнота для данной категории лесных насаждений составляет 0,3

### ЗАКЛЮЧЕНИЕ

С целью предотвращения негативных процессов или снижения ущерба от их воздействия назначено:

Участковое лесничество	Урочище (дача)	Квар-гал	Выдел	Площадь выдела, га	Вид мероприятия	Площадь мероприятия, га	Порода	Запас на выдел, кбм	Крайние сроки проведения
Калангуйское		28	52	55	ССР	55	Л	8195	2017г.-2018г.

Ведомость перечета деревьев назначенных в рубку и абрис лесного участка прилагаются (приложение 2 и 3 к Акту)

Меры по обеспечению возобновления естественное заращивание

Мероприятия, необходимые для предупреждения повреждения или поражения смежных насаждений планируется проведение лесопатологического обследования

Сведения для расчёта степени повреждения:  
 год образования старого сухостоя : 2014

основная причина повреждения древесины : лесной пожар №52 от 03.05.2012 года

Дата проведения обследований 30 июня 2017 года

Исполнитель работ по проведению лесопатологических обследований:

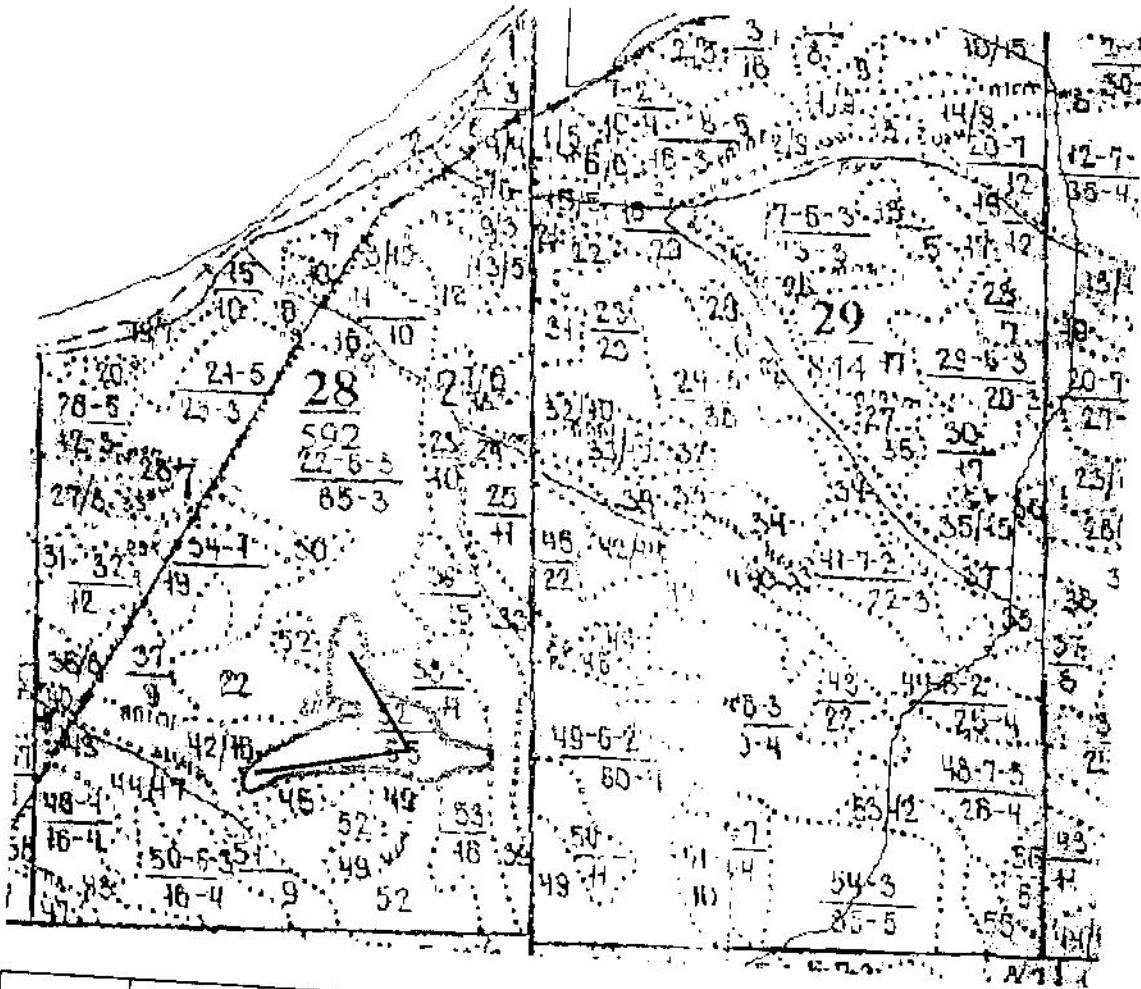
Подпись [Подпись] / [Инициалы] / тел: 8(3022) 92-72-82

приложение 3  
к акту лесопатологического обследования

абрис участка

Квартал 28 выдел 52

M: 1:10000  
M\*: (1:25000)



№ выдела	ленты (круговой площадки) перечета				
	№ ленты	Длина, м	ширина, м	радиус, м	площадь, га
52	1	1000	10		1

№ точек	координаты			румбы линии	длина	

условные обозначения

ленточный перечень

исполнитель работ по проведению лесопатологического обследования

ФИО

*Виталий*

подпись

*[Handwritten signature]*

дата составления документа 14.12.2017.

тел: 8(8002) 92-72-82

## ВЕДОМОСТЬ ПЕРЕЧЕТА ДЕРЕВЬЕВ

Порода: Лиственница

Степень толщины, см	Количество деревьев по категориям состояния, шт															Всего деревьев по ступеням толщины		
	I	II	III	IV		V		VI			ветровал, бурелом			аварийные деревья			шт.	в т.ч. подлежат рубке, %
				НЗ	З	НЗ	З	НЗ	З	О	НЗ	З	О	НЗ	З	О		
1	2	3	4	5	6	7	8	9	10	11	12	13	14	15	16	17	18	21
12										65				11			76	100
16										72				15			87	100
20										81				19			100	100
24										55				17			72	100
28										28				7			35	100
32										5				3			8	100
36										3				2			5	100
40										0							0	0
44										0							0	0
Итого, %	0	0	0	0	0	0	0	0	0	81	0	0	19	0	0	0	383	100

Порода: Береза

Степень толщины, см	Количество деревьев по категориям состояния, шт															Всего деревьев по ступеням толщины		
	I	II	III	IV		V		VI			ветровал, бурелом			аварийные деревья			шт.	в т.ч. подлежат рубке, %
				НЗ	З	НЗ	З	НЗ	З	О	НЗ	З	О	НЗ	З	О		
1	2	3	4	5	6	7	8	9	10	11	12	13	14	15	16	17	18	21
12										65				18			81	100
16										74				19			93	100
20										85				32			117	100
24										37				18			55	100
28																	0	0
Итого, %	0	0	0	0	0	0	0	0	0	75	0	0	25				348	100

приложение 2

к акту лесопатологического обследования

Ведомость перечета деревьев назначенных в рубку

ВРЕМЕННАЯ ПРОБНАЯ ПЛОЩАДЬ №2

Субъект Российской Федерации Забайкальский край  
 Лесничество Балейское Квартал 28 выдел 52  
 площадь 55 га.  
 номер очага вредных организмов размер пробной площади 1 га  
 таксационная характеристика  
 тип леса БР состав 5И4Б10с возраст 110 бонитет 1  
 полнота 4 запас на га 149 возобновление естественное зарощ  
 Время и причина ослабления лесного насаждения 0

тип очага вредных организмов эпизодический, хронический (подчеркнуть)

фаза развития очага вредных организмов: начальная, нарастания численности, собственно вспышка, кризис (подчеркнуть)

Состояние лесного насаждения, намечаемые мероприятия: в следствии 0 насаждение утратило биологическую устойчивость на 100%

намечаемые мероприятия: сплошная санитарная рубка

К ер лиственница--5 К ер береза - 5  
К насаждения -- 5

исполнитель работ по проведению лесопатологического обследования

*Олег Николаевич* Подпись

дата составления документа 14.12.2017.

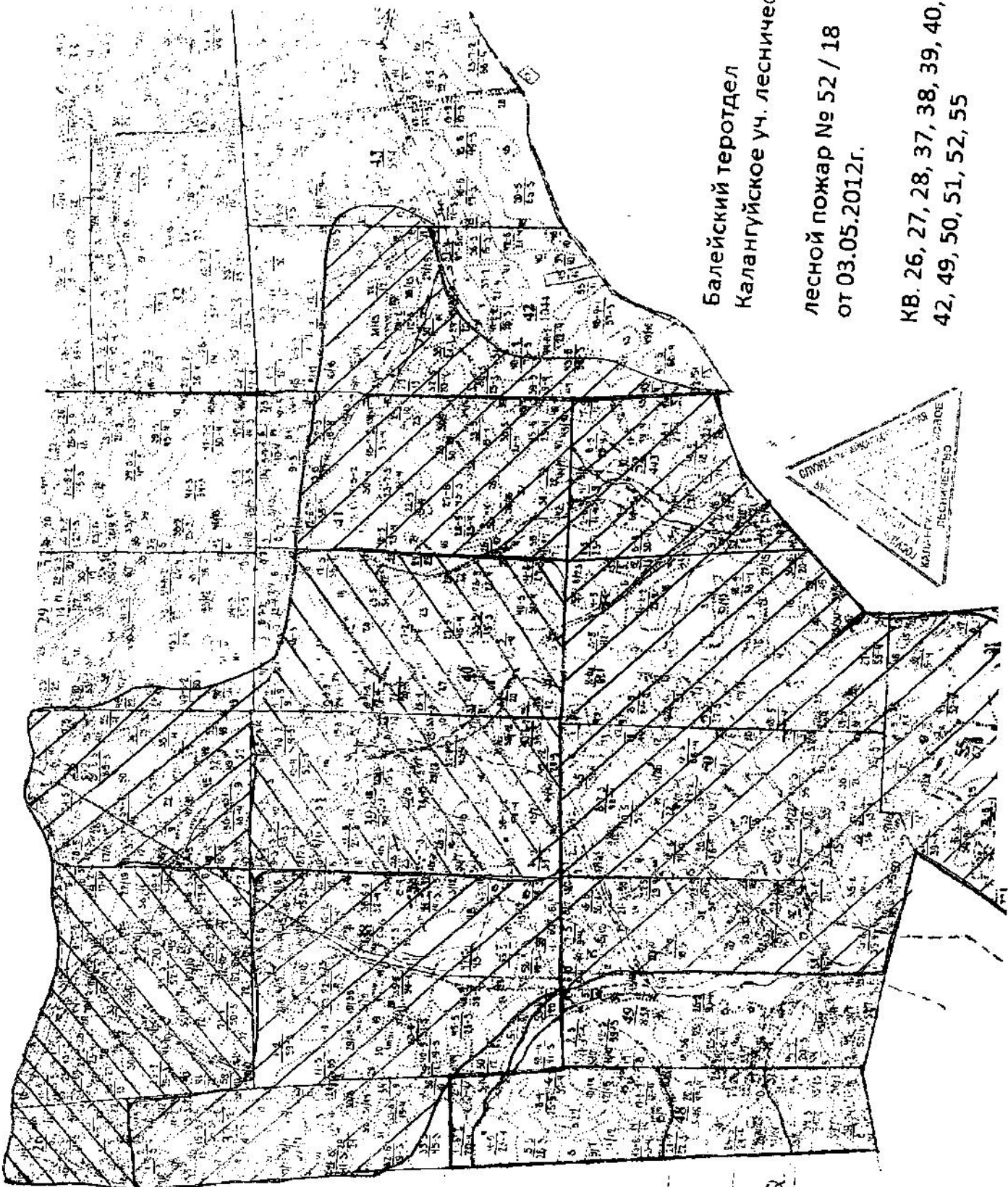
телефон: 8(3022) 92-72-82











Балейский теротдел  
Калангуйское уч. лесничество

лесной пожар № 52 / 18  
от 03.05.2012г.

КВ. 26, 27, 28, 37, 38, 39, 40, 41,  
42, 49, 50, 51, 52, 55

цнтенсивность

//// - сильная

//// - средняя

АКТ № \_\_\_\_\_  
о лесном пожаре № 52/18.

2012 года "10" мая  
участков лесничества III категории Удеса. № 21 - с/

настоящий акт составил  
(должность, фамилия, имя и отчество составителя акта)  
Мамсифанов Игорь Александрович  
в присутствии  
(должности, фамилии, имени и отчества присутствующих)  
Маслов Леся Борисовна  
Котельников Николай Борисович

о нижеследующем:  
1. "03" мая 2012 года "00" часов "10" минут был обнаружен  
лесной пожар Карантинное участковое лесничество  
(указать, где был обнаружен пожар - квартал, выдел,  
квартал 27 выдел 57  
расстояние от ближайшего населенного пункта (какого) или от дороги,  
Карантин с - 0 - 15 км  
реки (название) на лесосеке или на месте работы предприятия, организации (какой))

2. Пожар обнаружен  
(указать - с пожарной вышки, находящейся в \_\_\_\_\_ квартале,  
с патрульного самолета или вертолета и какого оперативного отделения.  
Мастер леса Карантинного участкового  
Если пожар был обнаружен должностным лицом, осуществляющим федеральный  
лесничества Удеса 129. ел  
государственный пожарный надзор в лесах или иным лицом - указать должность, фамилию, имя,  
Котельников Николай Борисович  
отчество и место жительства)

3. Площадь пожара в момент обнаружения  
(указывается площадь пожара в гектарах)  
5 га.  
на основании донесения от патрульной авиации или сообщения лица, обнаружившего пожар)  
4. Сообщение (донесение патрульной авиации) получено " " \_\_\_\_\_  
" " часов " " минут  
(указать дату и время получения сообщения или донесения о пожаре и кем  
оно получено - лесничеством (каким))

5. На месте возникновения пожара обнаружено \_\_\_\_\_  
(указать, что обнаружено (остатки костра, сельхозпал и т.п.), что может  
способствовать установлению причин и виновника лесного пожара)

6. Причина возникновения пожара предположительная  
(указать установленную или предполагаемую причину лесного пожара)  
причина замыкания линии электропередач 10/0,4  
Если имело место нарушение Правил пожарной безопасности в лесах - время совершения  
нарушения и в чем оно выразилось)

7. Виновники возникновения пожара \_\_\_\_\_  
 (указать фамилию, имя, отчество лица или лиц,

виновных в возникновении пожара, место работы, должности и их местожительства).

В тех случаях, когда виновники на месте пожара не были обнаружены,

указываются данные, необходимые для расследования в целях выявления виновников)

8. Тушение пожара начато "03" мая 2012 г. "7" часов "30" минут.

9. Площадь пожара в гектарах 8000

Вид пожара	Насаждений средневозрастных, приспевающих, спелых и перестойных			Культур	Молодняков естественного происхождения	Горельников прошлых лет	Редин и не покрыт. лесом площадей	Итого лесной площади	Нелесной площади
	преобладающая порода	пройденная пожаром площадь							
		всего	в т.ч. насаждений, из которых возможна реализация древесины						
1	2	3	4	5	6	7	8	9	10
лиственнично-березовый	лиственнично-березовый	8000	8000	10				7299	701

(Заполняется на основе натурального обследования или по данным оперативных отделений авиационной охраны лесов)

10. Лесной пожар ликвидирован "06" мая 2012 г. "23" час. "00" минут  
работниками ГУПС. Привлеченные рабочие  
 (указать кем): парашютно-пожарной, авиопожарной командой,

привлеченными рабочими других предприятий, населением и т.д.)

11. На тушении пожара отработано:

- а) человеко-дней \_\_\_\_\_  
 б) машино-смен \_\_\_\_\_  
 в) \_\_\_\_\_  
 г) \_\_\_\_\_

12. Применявшиеся способы и средства по тушению пожара

Замывание водоем из ранцевых опрыскивателей  
 (захлестывание, окопка, заливание водой из ранцевых опрыскивателей.

использование автоцистерн, с помощью мотопомп, при помощи химикатов и т.п.)

13. Принятые меры к окарауливанию пожара \_\_\_\_\_

14. Ответственное лицо за окарауливание \_\_\_\_\_

(должность, место работы, фамилия, имя и отчество)

15. Потери в результате пожара:

- а) древесины на корню 83110 м<sup>3</sup>, на сумму 3037825 руб.  
 б) заготовленной лесопродукции \_\_\_\_\_ м<sup>3</sup>, на сумму \_\_\_\_\_ руб.

в) зданий, сооружений, машин, оборудования и др. имущества (указать наименование, количество и стоимость) \_\_\_\_\_

г) стоимость работ по очистке территории \_\_\_\_\_  
(на всей площади, пройденной пожаром)

д) стоимость лесовосстановительных работ \_\_\_\_\_  
(на площадях культур и молодняков естественного происхождения)

е) стоимость работ по тушению пожара \_\_\_\_\_

ж) общая сумма ущерба \_\_\_\_\_

16. Должность, фамилия, имя и отчество лица, руководившего тушением пожара Каванытк ПУ-33 Баранов Николай Степанович

17. К акту прилагаются:

а) схематический чертёж пройденной огнем площади;

б) расчеты и обоснования размеров ущерба от потерь древесины на корню, уничтожения огнем культур, молодняков, от потерь готовой продукции, стоимости работ по очистке территории, расходов на тушение пожаров и пр.;

в) докладная записка руководителя тушением пожара о ходе тушения, применявшихся методах и средствах их эффективности (представляется в случаях крупных пожаров)

г) \_\_\_\_\_  
д) \_\_\_\_\_

Составитель акта Уч. лесничества П. Катерини Лавренко В. В.  
(должность, место работы, фамилия, имя, отчество и подпись)

Объяснение лица, по вине которого произошел пожар: \_\_\_\_\_  
\_\_\_\_\_

Присутствовавшие при составлении акта:  
Масенко М. А. / Вельминов И. Б.  
подпись / ФИО

