

Приложение 2
к приказу Минприроды России
от 16.09.2016 № 480

Форма

УТВЕРЖДАЮ:

Министр природных ресурсов

Забайкальского края

А.И. Волков

«20» июля 2017г.

АКТ

лесопатологического обследования № 134

лесных насаждений Александровско-Заводского лесничества (лесопарка)

Забайкальский край (субъект Российской Федерации)

Способ лесопатологического обследования: 1. Визуальный

2. Инструментальный

Место проведения

Участковое лесничество	Урочище (дача)	Квартал (кварталы)	Выдел (выделы)	Площадь, га
Курунзулайское		26	12	13

Лесопатологическое обследование проведено на общей площади 13 га.

2. Инструментальное обследование лесного участка.*

2.1. Фактическая таксационная характеристика лесного насаждения соответствует (не соответствует) (нужное подчеркнуть) таксационному описанию. Причины несоответствия: давность лесоустройства 1971 г.

Ведомость лесных участков с выявленными несоответствиями таксационным описаниям приведена в приложении 1 к Акту.

2.2. Состояние насаждений: с нарушенной устойчивостью с утраченной устойчивостью

причины повреждения: лесной пожар 20/86 от 14.05. 2008 г.

заселено (отработано) стволовыми вредителями:

Вид вредителя	Порода	Встречаемость (% заселённых деревьев)	Степень заселения лесного насаждения (слабая, средняя, сильная)
Нет	нет	Нет	Нет

Повреждено огнём:

Вид пожара	Порода	Состояние корневых лап		Состояние корневой шейки		Подсушивание луба	
		процент повреждённых огнём корней	процент деревьев с данным повреждением	ожог корневой шейки по окружности (1/4; 2/4; 3/4; более 3/4)	процент деревьев с данным повреждением	по окружности (1/4; 2/4; 3/4; более 3/4)	процент деревьев с данным повреждением
Низовой беглый средний	Л	нет	нет	более ¼	71	Нет	нет

Поражено болезнями:

Вид болезни	Порода	Встречаемость (% поражённых деревьев)	Степень поражения лесного насаждения (слабая, средняя, сильная)
Нет	нет	Нет	Нет

2.3. Выборке подлежит 71 % деревьев,

в том числе:

ослабленных _____ % (причины назначения) _____
 сильно ослабленных _____ % (причины назначения) _____
 усыхающих 29 % (причины назначения) ожог корневой шейки по окружности более 3/4
 свежего сухостоя _____ %

в том числе: свежего ветровала _____ %

свежего бурелома _____ %

старого ветровала %

в том числе: старого бурелома _____ %

старого сухостоя 71 %

аварийных _____ %

4. Полнота лесного насаждения после уборки деревьев, подлежащих рубке, составит _____ 0 _____
Критическая полнота для данной категории лесных насаждений составляет _____ 03 _____

5. ЗАКЛЮЧЕНИЕ

С целью предотвращения негативных процессов или снижения ущерба от их воздействия назначено:

Участковое лесничество	Урочище (дача)	Квартал	Выдел	Площадь, выдела, га	Вид мероприятия	Площадь, мероприятия, га	Порода	Запас на выдел, кубм	Крайние сроки проведения
Курунзулайское	-----	26	12	13	ССР	13	Л,Б	1040	2017-2018 г.

Ведомость перечета деревьев назначенных в рубку и абрис лесного участка прилагаются (приложение 2 и 3 к Акту)

6. Меры по обеспечению возобновления естественное заращивание

7. Мероприятия, необходимые для предупреждения повреждения или поражения смежных насаждений проведения лесопатологического обследования

8. Сведения для расчёта понижающего коэффициента стоимости древесины:

год образования старого сухостоя 2010 г.;

основная причина повреждения древесины лесной пожар 20/86 от 14.05. 2008 г.

Дата проведения обследований 27 июля 2017 г.

Исполнитель работ по проведению лесопатологических обследований:

ФИО Михайлова А.Ю. Подпись Мих

Приложение I.1
к акту лесопатологического обследования

Ведомость лесных участков с выявленными несоответствиями таксационным описаниям

Источник данных	Год проведения лесосурьейства	Номер квартала	Номер выдела	Площадь выдела, га	Целевое назначение лесов	Категория защитных лесов	Номер лесопатологического выдела	Площадь лесопатологического выдела, га	Таксационная характеристика										Заложено пробных площадей				
									состав	попоя	возраст, лет	средняя высота, м	средний диаметр, см	тип леса	тип условий	местопроизрастания	полнота	бонитет	запас, куб. м/га	количество, шт.	общая площадь, га		
ТО	1971	26	12	13	эксплуатационные					5Л5Б	Л	50	10	14	3		полнота		бонитет		70	-	-
Ф	-	26	12	13	эксплуатационные		12	13		5Л5Б	Л	96	14	20	РПР		05	4	4	80	1	0,4	
										Б	Б	75	12	18									

Примечание:

ТО – таксационные описания

Ф- фактическая характеристика лесного насаждения

Исполнитель работ по проведению лесопатологических обследований:

Ф.И.О. Михайлова А.Ю. Подпись *А.Ю. Михайлова*

Результаты проведения лесопатологических обследований лесных насаждений за июль 2017 г.

Субъект Российской Федерации Забайкальский край Лесничество (лесопарк) Александровско-Заводское (месяц)
Участковое лесничество Курунзулайское Урочище (лесная дача) Александровско-Заводское

1	2	3	4	5	6	7	Таксационная характеристика лесного насаждения										Распределение деревьев по категориям состояния, % от запаса										30	31	32	33	34	
							8	9	10	11	12	13	14	15	16	17	18	19	20	21	22	23	24	25	26	27						28
Номер квартала	Номер выдела	Площадь выдела, га	Целевое назначение лесов	Категория защитных лесов	Номер лесопатологического выдела	Площадь лесопатологического выдела, га	состав	порода	возраст	средняя высота, м	средний диаметр, см	тип леса	полнота	бонитет	запас, куб. м/га	число деревьев на пробе, шт.	без признаков ослабления	ослабленные	сильно ослабленные	усыхающие	свежий сухостой	старый сухостой	свежий ветровал	старый ветровал	свежий бурелом	старый бурелом	аварийные деревья	признаки повреждения деревьев	доля поврежденных деревьев, %	причина ослабления, повреждения	подлежит рубке, %	назначенные мероприятия
26	12	13	Э		12	13	5Л5Б*	Л	96*	14*	20*	ПТБ	0,5	4	80	93				29							316	71	869	71	ССР	13
															50	47			36		64					316	64	869	64	ССР		
															30	46			22		78					316	78	869	78	ССР		

Показатели, не соответствующие таксационному описанию, отмечаются «*»
Исполнитель работ по проведению лесопатологических обследований:

ФИО Михайлова А.Ю. Подпись *А.Ю. Михайлова*

Дата составления документа

15.07.2017г. Телефон 830240-2-13-62

Ведомость перечета деревьев назначенных в рубку

ВРЕМЕННАЯ ПРОБНАЯ ПЛОЩАДЬ № 1

Субъект Российской Федерации Забайкальский край
Лесничество (лесопарк) Александровско-Заводское Квартал 26 Выдел 12
Площадь 13 га,
Номер очага вредных организмов нет Размер пробной площади 0,4 га
Таксационная характеристика:
Тип леса РТР Состав 5Л5Б Возраст 96 Бонитет 4
Полнота 0,5 Запас на га 80 Возобновление естественное заращивание
Время и причина ослабления лесного насаждения лесной пожар №20/86 от 14.05. 2008 г.
Тип очага вредных организмов: эпизодический, хронический (подчеркнуть)
Фаза развития очага вредных организмов: начальная, нарастания численности, собственно
вспышка, кризис (подчеркнуть)
Состояние лесного насаждения, намечаемые мероприятия вследствие лесного пожара 2008 года,
насаждение потеряло биологическую устойчивость на 71 %(старый сухостой), намечается
проведение сплошная санитарная рубка
K_{срл}=4,6 K_{срб}=4,8
K_{нас}=4,7

Исполнитель работ по проведению лесопатологического обследования:

ФИО Михайлова А.Ю. Подпись Миф

Дата составления документа 15.11 2017г. Телефон 830240-2-13-62

Ведомость перечета деревьев по количеству стволов

Порода: Лиственница

Ступени толщины см	Количество деревьев по категориям состояния, шт.																Всего деревьев по ступеням толщины	
	I	II	III	IV		V		VI			ветровал, бурелом			аварийные деревья			шт.	в т. ч. Подлежат рубке, %
				НЗ	З	НЗ	З	НЗ	З	О	НЗ	З	О	НЗ	З	О		
1	2	3	4	5	6	7	8	9	10	11	12	13	14	15	16	17	18	%
12																		20
16																		
20				9														
24				5						6							15	13
28				3						11							16	23
32										13							16	28
36																		
40																		
Итого, %				36						64							47	64

Порода: Береза

Ступени толщины см	Количество деревьев по категориям состояния, шт.																Всего деревьев по ступеням толщины	
	I	II	III	IV		V		VI			ветровал, бурелом			аварийные деревья			шт.	в т. ч. Подлежат рубке, %
				НЗ	З	НЗ	З	НЗ	З	О	НЗ	З	О	НЗ	З	О		
1	2	3	4	5	6	7	8	9	10	11	12	13	14	15	16	17	18	%
12																		20
16				2						11								
20				6						10							13	24
24				2						15							16	22
28																	17	32
32																		
36																		
40																		
Итого, %				22						78							46	78

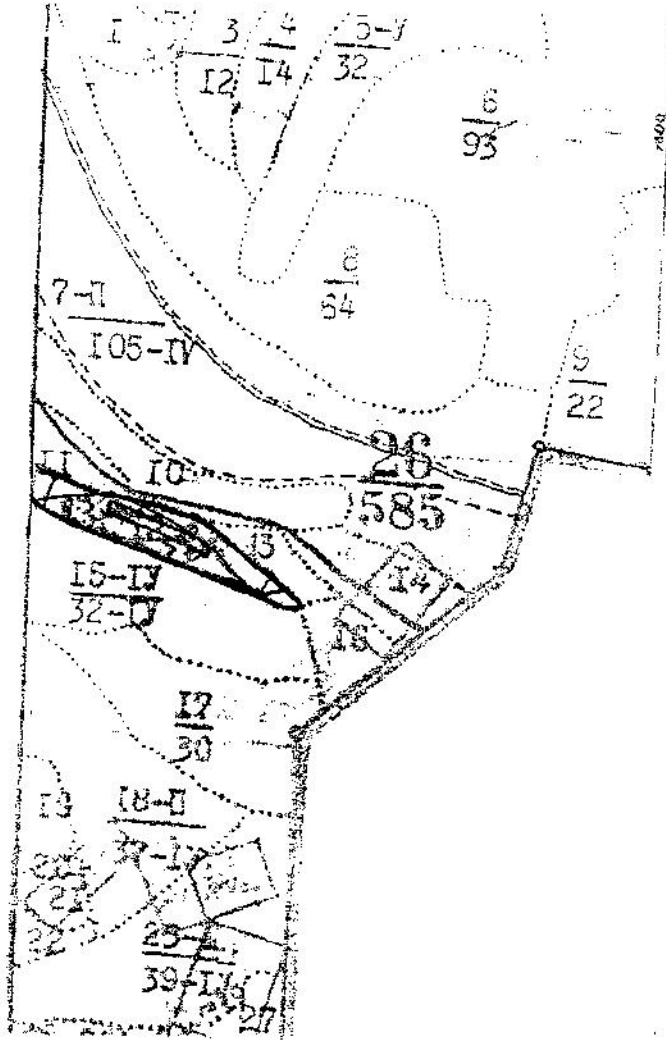
Порода:

Ступени толщины см	Количество деревьев по категориям состояния, шт.																Всего деревьев по ступеням толщины	
	I	II	III	IV		V		VI			ветровал, бурелом			аварийные деревья			шт.	в т. ч. Подлежат рубке, %
				НЗ	З	НЗ	З	НЗ	З	О	НЗ	З	О	НЗ	З	О		
1	2	3	4	5	6	7	8	9	10	11	12	13	14	15	16	17	18	%
12																		20
16																		
20																		
24																		
28																		
32																		
36																		
40																		
Итого, %																		

Примечание: НЗ - незаселенное, З - заселенное, О - оработанное вредителями.

М 1:10000
*(М 1:25000)



Абрис участка



Номер выдела	Ленты (круговой площадки) перечёта				
	№ ленты (площадки)	длина, м	ширина, м	радиус, м	площадь, га
12	1	400	10		0,4

Номер точек	координаты	Румбы линий	Длина, м

Условные обозначения

-  обследуемый участок
-  пробная площадь

Исполнитель работ по проведению лесопатологических обследований:

ФИО Михайлова А.Ю. Подпись *А.Ю. Михайлова*

Дата составления документа _____

15.11. 2017 г. Телефон 830240-2-13-62

Служба безопасности Республики Беларусь

Сектор безопасности
Управление безопасности
Служба безопасности

№ п/п	№ документа	Дата документа	Содержание документа	№ документа	Дата документа	Содержание документа
1	СР-001	15.01.2024	Служба безопасности	1	15.01.2024	Служба безопасности
2	СР-002	16.01.2024	Служба безопасности	2	16.01.2024	Служба безопасности
3	СР-003	17.01.2024	Служба безопасности	3	17.01.2024	Служба безопасности
4	СР-004	18.01.2024	Служба безопасности	4	18.01.2024	Служба безопасности
5	СР-005	19.01.2024	Служба безопасности	5	19.01.2024	Служба безопасности
6	СР-006	20.01.2024	Служба безопасности	6	20.01.2024	Служба безопасности
7	СР-007	21.01.2024	Служба безопасности	7	21.01.2024	Служба безопасности
8	СР-008	22.01.2024	Служба безопасности	8	22.01.2024	Служба безопасности
9	СР-009	23.01.2024	Служба безопасности	9	23.01.2024	Служба безопасности
10	СР-010	24.01.2024	Служба безопасности	10	24.01.2024	Служба безопасности
11	СР-011	25.01.2024	Служба безопасности	11	25.01.2024	Служба безопасности
12	СР-012	26.01.2024	Служба безопасности	12	26.01.2024	Служба безопасности
13	СР-013	27.01.2024	Служба безопасности	13	27.01.2024	Служба безопасности
14	СР-014	28.01.2024	Служба безопасности	14	28.01.2024	Служба безопасности
15	СР-015	29.01.2024	Служба безопасности	15	29.01.2024	Служба безопасности
16	СР-016	30.01.2024	Служба безопасности	16	30.01.2024	Служба безопасности
17	СР-017	31.01.2024	Служба безопасности	17	31.01.2024	Служба безопасности
18	СР-018	01.02.2024	Служба безопасности	18	01.02.2024	Служба безопасности
19	СР-019	02.02.2024	Служба безопасности	19	02.02.2024	Служба безопасности
20	СР-020	03.02.2024	Служба безопасности	20	03.02.2024	Служба безопасности