

Приложение 2
к приказу Минприроды России
от 16.09.2016 № 480
Форма

УТВЕРЖДАЮ
Министр природных ресурсов
Забайкальского края
А.И. Волков
« 20 » ноября 2017г.

АКТ
лесопатологического обследования № 132

лесных насаждений Александровско-Заводского лесничества (лесопарка)

Забайкальский край (субъект Российской Федерации)

Способ лесопатологического обследования: 1. Визуальный

2. Инструментальный

Место проведения

Участковое лесничество	Урочище (дача)	Квартал (кварталы)	Выдел (выделы)	Площадь, га
Курунзулайское		11	21	5

Лесопатологическое обследование проведено на общей площади 5 га.

2. Инструментальное обследование лесного участка.*

2.1. Фактическая таксационная характеристика лесного насаждения соответствует (не соответствует) (нужное подчеркнуть) таксационному описанию. Причины несоответствия: **давность лесоустройства 1971 г.**

Ведомость лесных участков с выявленными несоответствиями таксационным описаниям приведена в приложении 1 к Акту.

2.2. Состояние насаждений: с нарушенной устойчивостью
с утраченной устойчивостью

причины повреждения: лесной пожар № 20/86 от 14.05.2008 г.

заселено (отработано) стволовыми вредителями:

Вид вредителя	Порода	Встречаемость (% заселённых деревьев)	Степень заселения лесного насаждения (слабая, средняя, сильная)
Нет	нет	Нет	Нет

Повреждено огнём:

Вид пожара	Порода	Состояние корневых лап		Состояние корневой шейки		Подсушивание луба	
		процент повреждённых огнём корней	процент деревьев с данным повреждением	ожог корневой шейки по окружности (1/4; 2/4; 3/4; более 3/4)	процент деревьев с данным повреждением	по окружности (1/4; 2/4; 3/4; более 3/4)	процент деревьев с данным повреждением
Низовой, беглый, сильный	Л	нет	нет	более ¼	85	нет	нет

Поражено болезнями:

Вид болезни	Порода	Встречаемость (% поражённых деревьев)	Степень поражения лесного насаждения (слабая, средняя, сильная)
Нет	нет	Нет	Нет

2.3. Выборке подлежит 84 % деревьев,

в том числе:

ослабленных _____ % (причины назначения) _____

сильно ослабленных _____ % (причины назначения) _____

усыхающих 15 % (причины назначения) ожог корневой шейки по окружности более 3/4

свежего сухостоя _____ %,

в том числе: свежего ветровала _____ %

свежего бурелома _____ %

старого ветровала %

в том числе: старого бурелома _____ %

старого сухостоя 85 %

аварийных _____ %

4. Полнота лесного насаждения после уборки деревьев, подлежащих рубке, составит _____
Критическая полнота для данной категории лесных насаждений составляет _____

5. ЗАКЛЮЧЕНИЕ

С целью предотвращения негативных процессов или снижения ущерба от их воздействия назначено:

Участковое лесничество	Урочище (дача)	Квартал	Выдел	Площадь, выдела, га	Вид мероприятия	Площадь, мероприятия, га	Порода	Запас на выдел, куб	Крайние сроки проведения
Курунзулайское	_____	11	21	5	ССР	5	Л,Б	650	2017-2018 г.

Ведомость перечета деревьев назначенных в рубку и абрис лесного участка прилагаются (приложение 2 и 3 к Акту)

6. Меры по обеспечению возобновления естественное заращивание

7. Мероприятия, необходимые для предупреждения повреждения или поражения смежных насаждений проведения лесопатологического обследования

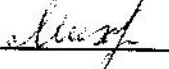
8. Сведения для расчёта понижающего коэффициента стоимости древесины:

год образования старого сухостоя 2010 г.;

основная причина повреждения древесины лесной пожар № 20/86 от 14.05.2008 г.

Дата проведения обследований 26 июля 2017 г.

Исполнитель работ по проведению лесопатологических обследований:

ФИО Михайлова А.Ю. Подпись 

Ведомость лесных участков с выявленными несоответствиями таксационным описаниям

Источник данных	Год проведения лесосурьейства	Номер квартала	Номер выдела	Площадь выдела, га	Целевое назначение лесов	Категория защитных лесов	Номер лесопатологического выдела	Площадь лесопатологического выдела, га	Таксационная характеристика										Заложено пробных площадей				
									состав	порода	возраст, лет	средняя высота, м	средний диаметр, см	тип леса	тип условий	местопроизрастания	полнота	бонитет	запас, куб. м/га	количество, шт.	общая площадь, га		
ТО	1971	11	21	5	Эксплуатационные					8Л2Б	Л	90	16	24	РГР	06	4	130					
Ф	-	11	21	5	Эксплуатационные		21	5		8Л2Б	Л	136	18	24	РГР	05	4	130	1	0,1			

Примечание:
ТО – таксационные описания
Ф – фактическая характеристика лесного насаждения

Исполнитель работ по проведению лесопатологических обследований:

ФИО Михайлова А.Ю. Подпись *А.Ю. Михайлова*

Результаты проведения лесопатологических обследований лесных насаждений за июль 2017 г.

Субъект Российской Федерации Забайкальский край Лесничество (лесопарк) Александровско-Заводское
Участковое лесничество Курулзулайское Урочище (лесная дача) (месяц)

1	2	3	4	5	6	7	Таксационная характеристика лесного насаждения											17	Распределение деревьев по категориям состояния, % от запаса											30	31	32	33	34
							8	9	10	11	12	13	14	15	16	18	19		20	21	22	23	24	25	26	27	28	29	30					
Номер квартала	Номер выдела	Площадь выдела, га	Лесное назначение лесов	Категория защитных лесов	Номер лесопатологического выдела	Площадь лесопатологического выдела, га	состав	перелом	Возраст	средняя высота, м	средний диаметр, см	тип леса	полнота	Бонитет	запас, куб. м/га	Число деревьев на пробе, шт.	без признаков ослабления	ослабленные	сильно ослабленные	улыхающие	свежий сухостой	старый сухостой	свежий ветровал	старый ветровал	свежий бурелом	старый бурелом	аварийные деревья	Признаки повреждения деревьев	Доля поврежденных деревьев, %	Причина ослабления, повреждения	Полжестит рубке, %	Назначены мероприятия		
11	21	5	Э		21	5	8Л2Б	Л	136*	18*	24*	РП	0,5*	4	130	33	15	85										316	85	868	85	ССР	5	
								Л	136*	18*	24*				110	23				22							316	78	868	78				
								Б		16*	18*				20	10											316	100	868	100				

Показатели, не соответствующие таксационному описанию отмечаются («*»)
Исполнитель работ по проведению лесопатологических обследований:
Ф.И.О. Михайлова А.Ю. Подпись *А.Ю. Михайлова*
Дата составления документа

Ведомость перечета деревьев назначенных в рубку

ВРЕМЕННАЯ ПРОБНАЯ ПЛОЩАДЬ № 1

Субъект Российской Федерации Забайкальский край
Лесничество (лесопарк) Александровско-Заводское Квартал 11 Выдел 21
Площадь 5 га,
Номер очага вредных организмов нет Размер пробной площади 0,1 га
Таксационная характеристика:
Тип леса РТР Состав 8Л2Б Возраст 136 Бонитет 4
Полнота 0,5 Запас на га 130 Возобновление естественное заращивание
Время и причина ослабления лесного насаждения лесной пожар №20/86 от 14.05. 2008 г.
Тип очага вредных организмов: эпизодический, хронический (подчеркнуть)
Фаза развития очага вредных организмов: начальная, нарастания численности, собственно вспышка, кризис (подчеркнуть)
Состояние лесного насаждения, намечаемые мероприятия вследствие лесного пожара 2008 года, насаждение потеряло биологическую устойчивость на 85 % (старый сухостой), намечается проведение сплошная санитарная рубка
 $K_{срл}=4,8$ $K_{срб}=5$
 $K_{нас}=4,8$

Исполнитель работ по проведению лесопатологического обследования:

ФИО Михайлова А.Ю. Подпись А.Ю. Михайлова

Дата составления документа 15.11. 2017г. Телефон 830240-2-13-62

Ведомость перечета деревьев по количеству стволов

Порода: Лиственница

Ступени толщины см	Количество деревьев по категориям состояния, шт.																Всего деревьев по ступеням толщины		
	I	II	III	IV		V		VI			ветровал, бурелом			аварийные деревья			шт.	в т. ч. Подлежат рубке, %	
				НЗ	З	НЗ	З	НЗ	З	О	НЗ	З	О	НЗ	З	О			
1	2	3	4	5	6	7	8	9	10	11	12	13	14	15	16	17	18	20	
12																			
16																			100
20				1						7								8	100
24				2						2								4	100
28				1						7								8	100
32				1						2								3	100
36																			
40																			
Итого, %				22						78								23	100

Порода: Береза

Ступени толщины см	Количество деревьев по категориям состояния, шт.																Всего деревьев по ступеням толщины		
	I	II	III	IV		V		VI			ветровал, бурелом			аварийные деревья			шт.	в т. ч. Подлежат рубке, %	
				НЗ	З	НЗ	З	НЗ	З	О	НЗ	З	О	НЗ	З	О			
1	2	3	4	5	6	7	8	9	10	11	12	13	14	15	16	17	18	20	
12																			
16										4								4	40
20										6								6	60
24																			
28																			
32																			
36																			
40																			
Итого, %										100								10	100

Порода: Береза

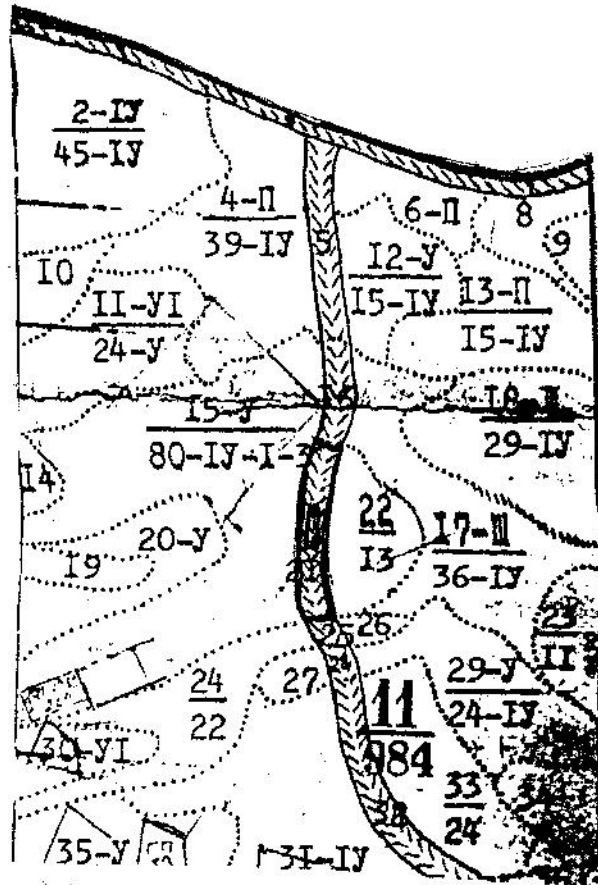
Ступени толщины см	Количество деревьев по категориям состояния, шт.																Всего деревьев по ступеням толщины		
	I	II	III	IV		V		VI			ветровал, бурелом			аварийные деревья			шт.	в т. ч. Подлежат рубке, %	
				НЗ	З	НЗ	З	НЗ	З	О	НЗ	З	О	НЗ	З	О			
1	2	3	4	5	6	7	8	9	10	11	12	13	14	15	16	17	18	20	
12																			
16																			
20																			
24																			
28																			
32																			
36																			
40																			
Итого, %																			

Примечание: НЗ - незаселенное, З - заселенное, О - оработанное вредителями.

Абрис участка

M 1:10000


*(M 1:25000)

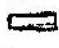


Номер выдела	Ленты (круговой площадки) перечёта				
	№ ленты (площадки)	длина, м	ширина, м	радиус, м	площадь, га
21	1	100	10		0,1

Номер точек	координаты	Румбы линий	Длина, м

Условные обозначения

 обследуемый участок

 пробная площадь

Исполнитель работ по проведению лесопатологических обследований:

ФИО Михайлова А.Ю. Подпись А.Ю. Михайлова

Дата составления документа _____

15.11. 2017г. Телефон 830240-2-13-62