

Приложение 2  
к приказу Минприроды России  
от 16.09.2016 № 480  
Форма

УТВЕРЖДАЮ:  
Министр природных ресурсов  
Забайкальского края  
А.И. Волков  
«20» ноября 2017г.

**Акт  
лесопатологического обследования № 131**

лесных насаждений Александровско-Заводского лесничества (лесопарка)  
Забайкальский край (субъект Российской Федерации)

Способ лесопатологического обследования: 1. Визуальный

2. Инструментальный

Место проведения

Участковое лесничество	Урочище (дача)	Квартал (кварталы)	Выдел (выделы)	Площадь, га
Курунзулайское		11	22	13

Лесопатологическое обследование проведено на общей площади 13 га.

2. Инструментальное обследование лесного участка.\*

2.1. Фактическая таксационная характеристика лесного насаждения соответствует (не соответствует) (нужное подчеркнуть) таксационному описанию. Причины несоответствия: давность лесоустройства 1971 г.

Ведомость лесных участков с выявленными несоответствиями таксационным описаниям приведена в приложении 1 к Акту.

2.2. Состояние насаждений: с нарушенной устойчивостью с утраченной устойчивостью



причины повреждения: лесной пожар № 20/86 14.05.2008 г.

заселено (отработано) стволовыми вредителями:

Вид вредителя	Порода	Встречаемость (% заселённых деревьев)	Степень заселения лесного насаждения (слабая, средняя, сильная)
Нет	нет	Нет	Нет

Повреждено огнём:

Вид пожара	Порода	Состояние корневых лап		Состояние корневой шейки		Подсушивание луба	
		процент повреждённых огнём корней	процент деревьев с данным повреждением	ожог корневой шейки по окружности (1/4; 2/4; 3/4; более 3/4)	процент деревьев с данным повреждением	по окружности (1/4; 2/4; 3/4; более 3/4)	процент деревьев с данным повреждением
Низовой беглый средний	Л	Нет	нет	более ¼	83	нет	Нет

Поражено болезнями:

Вид болезни	Порода	Встречаемость (% поражённых деревьев)	Степень поражения лесного насаждения (слабая, средняя, сильная)
Нет	нет	Нет	Нет

2.3. Выборке подлежит 83 % деревьев,

в том числе:

ослабленных \_\_\_\_\_ % (причины назначения) \_\_\_\_\_  
 сильно ослабленных \_\_\_\_\_ % (причины назначения) \_\_\_\_\_  
 усыхающих 17 % (причины назначения) ожог корневой шейки по окружности более 3/4  
 свежего сухостоя \_\_\_\_\_ %,

в том числе: свежего ветровала \_\_\_\_\_ %

свежего бурелома \_\_\_\_\_ %

старого ветровала %

в том числе: старого бурелома \_\_\_\_\_ %

старого сухостоя 83 %

аварийных \_\_\_\_\_ %

4. Полнота лесного насаждения после уборки деревьев, подлежащих рубке, составит \_\_\_\_\_  
Критическая полнота для данной категории лесных насаждений составляет 03 \_\_\_\_\_

### 5. ЗАКЛЮЧЕНИЕ

С целью предотвращения негативных процессов или снижения ущерба от их воздействия назначено:

Участковое лесничество	Урочище (дача)	Квартал	Выдел	Площадь, выдела, га	Вид мероприятия	Площадь, мероприятия, га	Порода	Запас на выдел, кбм	Крайние сроки проведения
Курунзулайское	----	11	21	13	ССР	13	Л,Б	1690	2017-2018 г.

Ведомость перечета деревьев назначенных в рубку и абрис лесного участка прилагаются (приложение 2 и 3 к Акту)

6. Меры по обеспечению возобновления естественное зарастивание

7. Мероприятия, необходимые для предупреждения повреждения или поражения смежных насаждений проведения лесопатологического обследования

8. Сведения для расчёта понижающего коэффициента стоимости древесины:

год образования старого сухостоя 2010 г.;

основная причина повреждения древесины лесной пожар № 20/86 14.05.2008 г.

Дата проведения обследований 17 июля 2017 г.

Исполнитель работ по проведению лесопатологических обследований:

ФИО Михайлова А.Ю. Подпись Мих

**Ведомость лесных участков с выявленными несоответствиями таксационным описаниям**

Источник данных	Год проведения лесосурьейства	Номер карты	Номер выдела	Площадь выдела, га	Целевое назначение лесов	Категория защитных лесов	Номер лесопатологического выдела	Площадь лесопатологического выдела, га	Таксационная характеристика										Заложено пробных площадей					
									состав	порода	возраст, лет	средняя высота, м	средний диаметр, см	тип леса	тип условий местопрорастания	полнота	бонитет	запас, куб. м/га	количество, шт.	общая площадь, га				
ТО	1971	11	22	13	Эксплуатационные					8Л2Б	Л	90	16	24	3	06	4	130						
Ф	--	11	22	13	Эксплуатационные		21	13		8Л2Б	Л	136	18	22	РГР	05	4	130	1			0,4		
											Б	55	16	18										

Примечание:  
ТО – таксационные описания  
Ф- фактическая характеристика лесного насаждения

Исполнитель работ по проведению лесопатологических обследований:

ФИО Михайлова А.Ю. Подпись 

**Результаты проведения лесопатологических обследований лесных насаждений за июль 2017г.**

Субъект Российской Федерации Забайкальский край Лесничество (лесопарк) Александровско-Заводское  
 Участковое лесничество Курунзудайское Урочище (лесная дача)

1	2	3	4	5	6	7	Таксационная характеристика лесного насаждения								17	Распределение деревьев по категориям состояния, % от запаса										30	31	32	33	34			
							8	9	10	11	12	13	14	15		16	18	19	20	21	22	23	24	25	26						27	28	29
Номер квартала	Номер выдела	Площадь выдела, га	Целевое назначение лесов	Категория защитных лесов	Номер лесопатологического выдела	Площадь лесопатологического выдела, га	состав	порода	возраст	средняя высота, м	средний диаметр, см	тип леса	полнота	бонитет	запас, куб. м/га	число деревьев на пробе, шт.	без признаков ослабления	ослабленные	сильно ослабленные	усыхающие	свежий сухостой	старый сухостой	свежий ветровал	старый ветровал	свежий бурелом	старый бурелом	аварийные деревья	признаки повреждения деревьев	доля поврежденных деревьев, %	причина ослабления, повреждения	подлески рубке, %	назначение мероприятия	
11	22	13	Э		22	13	8Л2Б	Л	136*	18*	22*	РП	0,5*	4	130	136	18	19	20	21	22	23	24	25	26	27	28	29	30	31	32	ССР	13
								Л	136*	18*	22*				110	113				16							316	83	84	867	84	ССР	
								Б		16*	18*				20	23				22		78					316	78	867	78	ССР		

Показатели, не соответствующие таксационному описанию отмечаются «\*»  
 Исполнитель работ по проведению лесопатологических обследований:

ФИО Михайлова А.Ю. Подпись 

Дата составления документа \_\_\_\_\_

**Ведомость перечета деревьев назначенных в рубку**

**ВРЕМЕННАЯ ПРОБНАЯ ПЛОЩАДЬ № 1**

Субъект Российской Федерации Забайкальский край  
Лесничество (лесопарк) Александровско-Заводское Квартал 11 Выдел 22  
Площадь 13 га,  
Номер очага вредных организмов нет Размер пробной площади 0,4 га  
Таксационная характеристика:  
Тип леса РТР Состав 8Л2Б Возраст 136 Бонитет 4  
Полнота 0,5 Запас на га 130 Возобновление естественное зарождение  
Время и причина ослабления лесного насаждения лесной пожар № 20/86 от 14.05. 2008 г.  
Тип очага вредных организмов: эпизодический, хронический (подчеркнуть)  
Фаза развития очага вредных организмов: начальная, нарастания численности, собственно  
вспышка, кризис (подчеркнуть)  
Состояние лесного насаждения, намечаемые мероприятия вследствие лесного пожара 2008 года,  
насаждение потеряло биологическую устойчивость на 83 % (старый сухостой), намечается  
проведение сплошной санитарной рубки  
K<sub>срл</sub>=4,8 K<sub>срб</sub>=4,8  
K<sub>нас</sub>=4,8

Исполнитель работ по проведению лесопатологического обследования:

ФИО Михайлова А.Ю. Подпись Михайлова А.Ю.

Дата составления документа 15.11. 2017 г. Телефон 830240-2-13-62

**Ведомость перечета деревьев по количеству стволов**

Порода: Лиственница

Ступени толщины см	Количество деревьев по категориям состояния, шт.															Всего деревьев по ступеням толщины		
	I	II	III	IV		V		VI			ветровал, бурелом			аварийные деревья			шт.	в т. ч. Подлежат рубке, %
				НЗ	З	НЗ	З	НЗ	З	О	НЗ	З	О	НЗ	З	О		
1	2	3	4	5	6	7	8	9	10	11	12	13	14	15	16	17	18	
12																		
16																		
20				5						20								
24				6						22							25	18
28				3						29							28	19
32				3						12							32	26
36				1						12							15	10
40																	13	11
Итого, %				16						84							113	84

Порода: Береза

Ступени толщины см	Количество деревьев по категориям состояния, шт.															Всего деревьев по ступеням толщины		
	I	II	III	IV		V		VI			ветровал, бурелом			аварийные деревья			шт.	в т. ч. Подлежат рубке, %
				НЗ	З	НЗ	З	НЗ	З	О	НЗ	З	О	НЗ	З	О		
1	2	3	4	5	6	7	8	9	10	11	12	13	14	15	16	17	18	
12																		
16																		
20				2						8								
24				3						5							10	34
28										5							8	22
32										5							5	22
36																		
40																		
Итого, %				22						78							23	78

Порода:

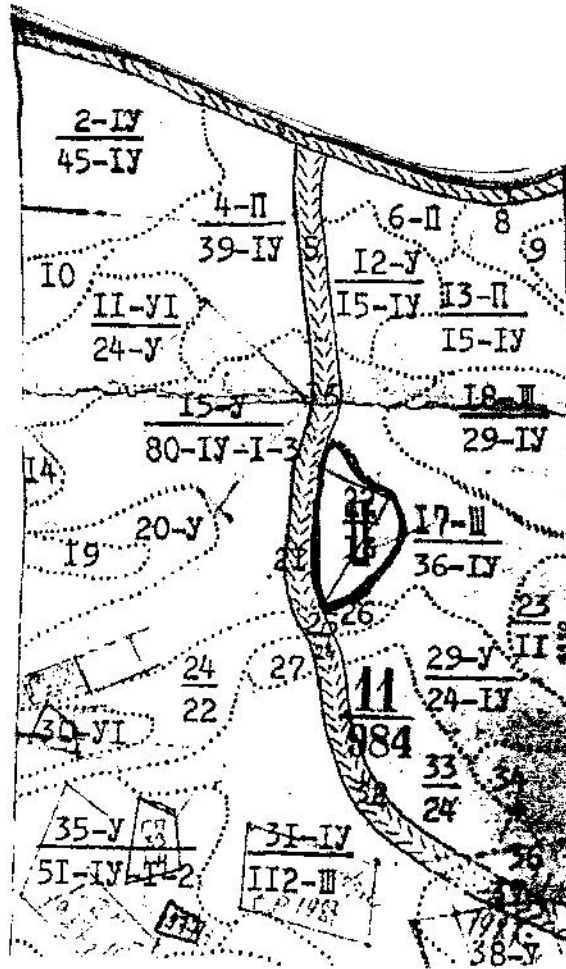
Ступени толщины см	Количество деревьев по категориям состояния, шт.															Всего деревьев по ступеням толщины		
	I	II	III	IV		V		VI			ветровал, бурелом			аварийные деревья			шт.	в т. ч. Подлежат рубке, %
				НЗ	З	НЗ	З	НЗ	З	О	НЗ	З	О	НЗ	З	О		
1	2	3	4	5	6	7	8	9	10	11	12	13	14	15	16	17	18	
12																		
16																		
20																		
24																		
28																		
32																		
36																		
40																		
Итого, %																		

Примечание: НЗ - незаселенное, З - заселенное, О - отработанное вредителями.

Абрис участка

M 1:10000

\*(M1:25000)



Номер выдела	Ленты (круговой площадки) перечёта				
	№ ленты (площадки)	длина, м	ширина, м	радиус, м	площадь, га
22	1	400	10		0,4

Номер точек	Координаты	Румбы линий	Длина, м

Условные обозначения

○ обследуемый участок

▭ пробная площадь

Исполнитель работ по проведению лесопатологических обследований:  
Ф.И.О. Михайлова А.Ю. Подпись *А.Ю. Михайлова*

Дата составления документа \_\_\_\_\_

15.11. 2017 г. Телефон 830240-2-13-62