

УТВЕРЖДАЮ:
Министр природных ресурсов
Забайкальского края

А.И. Волков

«21» декабря 2017г.

Акт
лесопатологического обследования № 130а
лесных насаждений Александровско-Заводского лесничества (лесопарка)
Забайкальский край (субъект Российской Федерации)

Способ лесопатологического обследования: 1. Визуальный
2. Инструментальный



Место проведения

Участковое лесничество	Урочище (дача)	Квартал (кварталы)	Выдел (выделы)	Площадь, га
Курунзулайское	-----	29	22	5

Лесопатологическое обследование проведено на общей площади 5 га.

2. Инструментальное обследование лесного участка.*

2.1. Фактическая таксационная характеристика лесного насаждения соответствует (не соответствует) (нужное подчеркнуть) таксационному описанию. Причины несоответствия: **давность лесоустройства 1971 г.** Ведомость лесных участков с выявленными несоответствиями таксационным описаниям приведена в приложении 1 к Акту.

2.2. Состояние насаждений: **с нарушенной устойчивостью**

с утраченной устойчивостью

причины повреждения: лесной пожар № 22/98 от 19.05. 2008 г.
заселено (отработано) стволовыми вредителями:

Вид вредителя	Порода	Встречаемость (% заселённых деревьев)	Степень заселения лесного насаждения (слабая, средняя, сильная)
Нет	нет	Нет	Нет

Повреждено огнём:

Вид пожара	Порода	Состояние корневых лап		Состояние корневой шейки		Подсушивание луба	
		процент повреждённых огнём корней	процент деревьев с данным повреждением	ожог корневой шейки по окружности (1/4; 2/4; 3/4; более 3/4)	процент деревьев с данным повреждением	по окружности (1/4; 2/4; 3/4; более 3/4)	процент деревьев с данным повреждением
Низовой беглый средний	Б	нет	нет	более 3/4	100	нет	Нет

Поражено болезнями:

Вид болезни	Порода	Встречаемость (% поражённых деревьев)	Степень поражения лесного насаждения (слабая, средняя, сильная)
Нет	нет	Нет	Нет

2.3. Выборке подлежит 100 % деревьев,

в том числе:

ослабленных _____ % (причины назначения) _____

сильно ослабленных _____ % (причины назначения) _____

усыхающих _____ % (причины назначения) _____

свежего сухостоя _____ %,

в том числе: свежего ветровала _____ %

свежего бурелома _____ %

старого ветровала %

в том числе: старого бурелома _____ %

старого сухостоя 100 %

аварийных _____ %

4. Полнота лесного насаждения после уборки деревьев, подлежащих рубке, составит 0

Критическая полнота для данной категории лесных насаждений составляет 03

5. ЗАКЛЮЧЕНИЕ

С целью предотвращения негативных процессов или снижения ущерба от их воздействия назначено:

Участковое лесничество	Урочище (дача)	Квартал	Выдел	Площадь, выдела, га	Вид мероприятия	Площадь, мероприятия, га	Порода	Запас на выдел, кбм	Крайние сроки проведения
Курунзулайское	-----	29	22	5	ССР	5	Б	300	2017-2018 г.

Ведомость перечета деревьев назначенных в рубку и абрис лесного участка прилагаются (приложение 2 и 3 к Акту)

6. Меры по обеспечению возобновления естественное зарастивание


7. Мероприятия, необходимые для предупреждения повреждения или поражения смежных насаждений проведения лесопатологического обследования

8. Сведения для расчёта понижающего коэффициента стоимости древесины:
год образования старого сухостоя 2010 г.;

основная причина повреждения древесины лесной пожар № 22/98 от 19.05. 2008 г.

Дата проведения обследований 26 июля 2017 г.

Исполнитель работ по проведению лесопатологических обследований:

ФИО Ковальчук Е.В. Подпись 

Ведомость лесных участков с выявленными несоответствиями таксационным описаниям

Источник данных	Год проведения лесосурьейства	Номер квартала	Номер выдела	Площадь выдела, га	Целевое назначение лесов	Категория защитных лесов	Номер лесопатологического выдела	Площадь лесопатологического выдела, га	Таксационная характеристика										Заложено пробных площадей			
									состав	порода	возраст, лет	средняя высота, м	средний диаметр, см	тип леса	Тип условий местопрорастания	полнота	фонитет	запас, куб. м/га	количество, шт.	общая площадь, га		
ТО	1971	29	22	5	эксплуатационные				10Б	Б	60	14	16	4	4	04	4	50	-	-	-	-
Ф	.	29	22	5	эксплуатационные		22	5	10Б	Б	105	16	20	РПР		04	4	60	1	0,1		

Примечание:
ТО – таксационные описания
Ф- фактическая характеристика лесного насаждения


Исполнитель работ по проведению лесопатологических обследований:
ФИО Ковальчук Е.В. Подпись 

Ведомость перечета деревьев назначенных в рубку

ВРЕМЕННАЯ ПРОБНАЯ ПЛОЩАДЬ № 1

Субъект Российской Федерации Забайкальский край
Лесничество (лесопарк) Александровско-Заводское Квартал 29 Выдел 22
Площадь 5 га,
Номер очага вредных организмов нет Размер пробной площади 0,1 га
Таксационная характеристика:
Тип леса РТР Состав 10Б Возраст 105 Бонитет 4
Полнота 0,4 Запас на га 60 Возобновление естественное заращивание
Время и причина ослабления лесного насаждения лесной пожар №22/98 от 19.05. 2008 г.
Тип очага вредных организмов: эпизодический, хронический (подчеркнуть)
Фаза развития очага вредных организмов: начальная, нарастания численности, собственно
вспышка, кризис (подчеркнуть)
Состояние лесного насаждения, намечаемые мероприятия вследствие лесного пожара 2008 года,
насаждение потеряло биологическую устойчивость на 100 %(старый сухостой), намечается
проведение сплошная санитарная рубка
K_{ср}=5
K_{нас}=5

Исполнитель работ по проведению лесопатологического обследования:

ФИО Ковальчук Е.В. Подпись 
Дата составления документа 08 декабря 2017г. Телефон 830240-2-13-62

Ведомость перечета деревьев по количеству стволов

Порода: Береза

Ступени толщины см	Количество деревьев по категориям состояния, шт.																Всего деревьев по ступеням толщины		
	I	II	III	IV		V		VI			ветровал, бурелом			аварийные деревья			шт.	в т. ч. Подлежат рубке, %	
				НЗ	З	НЗ	З	НЗ	З	О	НЗ	З	О	НЗ	З	О			%
1	2	3	4	5	6	7	8	9	10	11	12	13	14	15	16	17	18	20	
12																			
16										1							1	6	
20										3							3	19	
24										7							7	44	
28										5							5	31	
32																			
36																			
40																			
Итого, %										100							16	100	

Порода:

Ступени толщины см	Количество деревьев по категориям состояния, шт.																Всего деревьев по ступеням толщины		
	I	II	III	IV		V		VI			ветровал, бурелом			аварийные деревья			шт.	в т. ч. Подлежат рубке, %	
				НЗ	З	НЗ	З	НЗ	З	О	НЗ	З	О	НЗ	З	О			%
1	2	3	4	5	6	7	8	9	10	11	12	13	14	15	16	17	18	20	
12																			
16																			
20																			
24																			
28																			
32																			
36																			
40																			
Итого, %																			

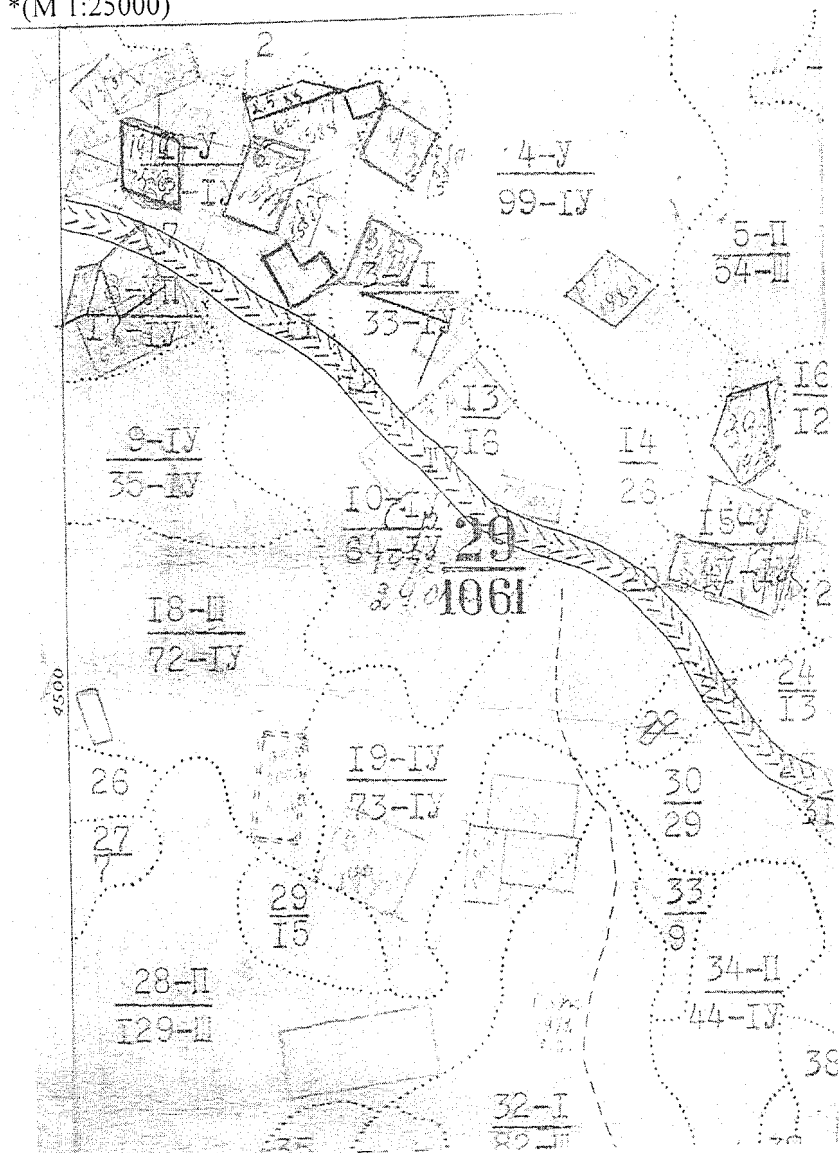
Порода:

Ступени толщины см	Количество деревьев по категориям состояния, шт.																Всего деревьев по ступеням толщины		
	I	II	III	IV		V		VI			ветровал, бурелом			аварийные деревья			шт.	в т. ч. Подлежат рубке, %	
				НЗ	З	НЗ	З	НЗ	З	О	НЗ	З	О	НЗ	З	О			%
1	2	3	4	5	6	7	8	9	10	11	12	13	14	15	16	17	18	20	
12																			
16																			
20																			
24																			
28																			
32																			
36																			
40																			
Итого, %																			

Примечание: НЗ - незаселенное, З - заселенное, О - отработанное вредителями.

Абрис участка



М 1:10000
*(М 1:25000)




Номер выдела	Ленты (круговой площадки) перечёта				площадь, га
	№ ленты (площадки)	длина, м	ширина, м	радиус, м	
22	1	100	10		0,1

Номер точек	координаты	Румбы линий	Длина, м

Условные обозначения

-  обследуемый участок
-  пробная площадь

Исполнитель работ по проведению лесопатологических обследований:

ФИО Ковальчук Е.В. Подпись 
Дата составления документа 02 декабря 2017г. Телефон 830240-2-13-62

Составлено:

Составлено
Администрация Забайкальского края
Лесхоз



Ведущий инженер Водниченко Г.И. Водниченко -

Администрация Забайкальского края
Лесхоз Лесхозовское - Яковлевское лесхозовское
(наименование территориального отдела, района)

ПРОТОКОЛ № 14

о лесном пожаре № 98

«14» мая 2008 г.

Я, нижеподписавшийся главный лесничий Водниченко Г.И.
(должность, Ф.И.О. составителя протокола)

Водниченко Г.И.

о нижеследующем:

1. «14» мая 2008 года в 11 часов 00 минут был обнаружен лесной пожар
кв. 48; кв. 47 кв. 18 кв. 19 кв. 20 с. Передняя Вудя
(указать, где был обнаружен пожар - квартал, урочище, расстояние до ближайшего населенного пункта)

Лесхозовское - Яковлевское лесхозовское
(наименование участкового лесничества (какого) на лесосеке или на месте работы предприятия, организации)

2. Пожар обнаружен главным лесничим Водниченко Г.И.
(указать - с пожарной вышки, находящейся в квартале,

кв. 48; кв. 47 кв. 18 кв. 19 кв. 20 с. Передняя Вудя
с патрульного самолета или вертолета и какого оперативного подразделения)

Водниченко Г.И.
обнаружен работниками лесхоза, временным пожарным сторожем или по сообщениям

лицом - указать должность, фамилию, имя, отчество, место жительства

3. Площадь пожара в момент обнаружения 10 га - лесной
(указать площадь пожара - в гектарах)

донесения от патрульной авиации или сообщения лица, обнаружившего пожар

4. Сообщение (донесение патрульной авиации) получено « » часов « » минут

дату и время получения сообщения или донесения о пожаре кем оно получено (наименование)

(каким), филиалом ОГУ Забайкальский лес)

10. Виновники возникновения пожара: И. Чесановичев
(фамилия, имена и отчества, год рождения)

место жительства: _____
(подробный адрес)

место работы, учебы, занимаемые должности _____

11. Потери (ущерб) лесного хозяйства в результате пожара и расходы по его тушению
всего 131001-64 руб.

в том числе:

а) Потери древесины на корню 1137 м³, на сумму 51265-80 руб.

б) Погибло молодняков _____ га, на сумму _____ руб.

в) Сгорело и повреждено лесной продукции (снижение стоимости) сумма _____ руб.

в том числе:

- заготовленной лесопродукции _____ м³, на сумму _____ руб.

г) Стоимость сгоревших и поврежденных зданий, сооружений, машин, оборудования и
другого имущества (снижение стоимости) _____ руб.

д) Потери от уничтожения:

- лесной подстилки, мха _____ руб.

- или порчи почв _____ руб.

е) ж) Расходы по тушению лесных пожаров 49735-84 руб.

з) Дополнительные расходы вызванные лесным пожаром _____ руб.

в том числе:

- повреждение лесной дороги или дороги противопожарного назначения _____ руб.

- потери от повреждения семян, саженцев в лесных питомниках _____ руб.

- уничтожение или повреждение лесных культур, лесосеменных
и маточных плантаций, подроста _____ руб.

- потери от повреждения лесоустроительных, лесохозяйственных знаков _____ руб.

- очистка территории и приведение ее в состояние, пригодное для
дальнейшего использования _____ руб.

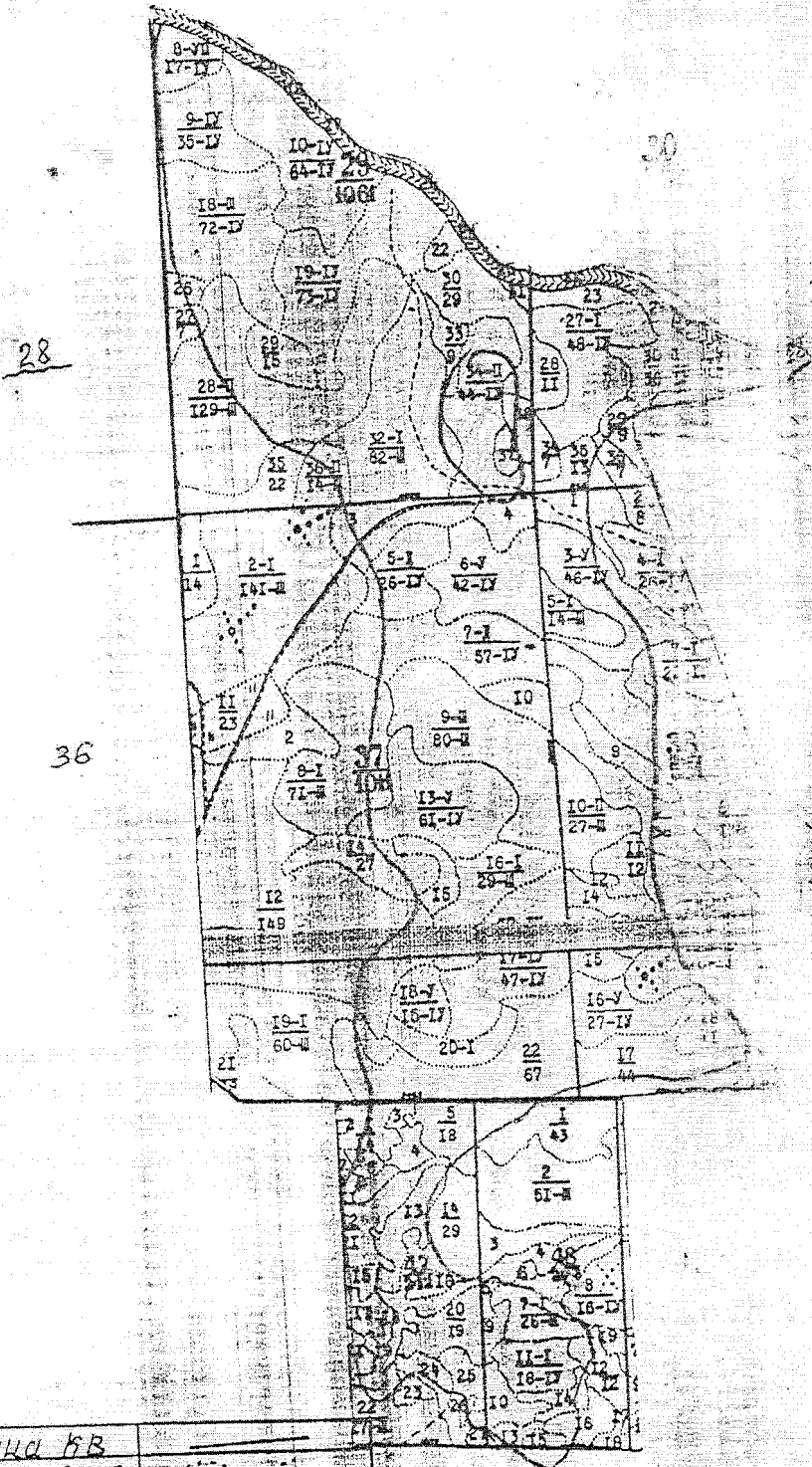
- уничтожение или повреждение муравейников _____ руб.

12. Должность, фамилия, имя и отчество лица, руководившего тушением пожара

Машинер леса Терехов Ю.Г.

БОРЗНИНСКИЙ ФИЛИАЛ
 КУРДЗУЛОЦКИЙ
 ТЕХ. ЧАСТОК.

ВЫКОПИРОВКА
 СХЕМА ЛЕСНОГО ПОЖАРА



Граница КВ	—
Граница Выр
Пороги	~~~~~
Очаг пожара	●

ВЫПОЛНИЛ МАСТЕР ПЕРЕБОЕВ ЮГ. *[Signature]*