

УТВЕРЖДАЮ:

Должность Министр природных
ресурсов забайкальского края

Ф.И.О А.И.Волков

Дата 28.09.2017 г.

Акт № 13
лесопатологического обследования

лесных насаждений Ононского лесничества (лесопарка)

Забайкальского края (субъект РФ)

Способ лесопатологического обследования: 1. Визуальный

2. Инструментальный

Место проведения

Участковое лесничество	Урочище (дача)	Квартал (кварталы)	Выдел (выделы)	Площадь, га
Цасучейское	-	53	4	22,1
Цасучейское	-	53	6	2,7
Цасучейское	-	53	9	4,8

Лесопатологическое обследование проведено на общей площади 29,6 га.

2. Инструментальное обследование лесного участка

1. Фактическая таксационная характеристика лесного насаждения соответствует (не соответствует) (нужное подчеркнуть) таксационному описанию. Причины несоответствия:

Ведомость лесных участков с выявленными несоответствиями таксационным описаниям приведена в приложении 1 к Акту.

2. Состояние насаждений: **с нарушенной устойчивостью**
с утраченной устойчивостью

причины повреждения: №4/30 лесной пожар 18.04.2012 г

В том числе:

заселено (отработано) стволовыми вредителями

Вид вредителя	Порода	Встречаемость (% заселённых деревьев)	Степень заселения лесного насаждения (слабая, средняя, сильная)
--	--	--	--

Повреждено огнём

Вид пожара	Порода	Состояние корневых лап		Состояние корневой шейки		Подсушивание луба	
		процент повреждённых огнём корней	процент деревьев с данным повреждением	ожог корневой шейки по окружности (1/4; 2/4;3/4;более 3/4)	процент деревьев с данным повреждением	по окружности (1/4; 2/4;3/4;более 3/4)	процент деревьев с данным повреждением
-	-	-	-	-	-	-	-

Поражено болезнями

Вид болезни	Порода	Встречаемость (% поражённых деревьев)	Степень поражения лесного насаждения (слабая, средняя, сильная)
--	--	--	--

3. Выборке подлежит кв. 53 в.4 - 100 % деревьев

в том числе:

ослабленных - % (причины назначения) _____

сильно ослабленных - % (причины назначения) _____

усыхающих - % (причины назначения) _____

свежего сухостоя - %, _____

в том числе: свежего ветровала ___-%
 свежего бурелома ___-%
 старого ветровала 100-%
 в том числе: старого бурелома ___-%
 старого сухостоя ___-%

Выборке подлежит кв. 53 в.6 - 100-% деревьев.

в том числе:

ослабленных ___-% (причины назначения) _____
 сильно ослабленных ___-% (причины назначения) _____
 усыхающих ___-% (причины назначения) _____
 свежего сухостоя ___-%,
 в том числе: свежего ветровала ___-%
 свежего бурелома ___-%
 старого ветровала 100-%
 в том числе: старого бурелома ___-%
 старого сухостоя ___-%

Выборке подлежит кв. 53 в.9 - 100-% деревьев.

в том числе:

ослабленных ___-% (причины назначения) _____
 сильно ослабленных ___-% (причины назначения) _____
 усыхающих ___-% (причины назначения) _____
 свежего сухостоя ___-%,
 в том числе: свежего ветровала ___-%
 свежего бурелома ___-%
 старого ветровала 100-%
 в том числе: старого бурелома ___-%
 старого сухостоя ___-%

4. Полнота лесного насаждения после уборки деревьев, подлежащих рубке, составит ___-%
 Критическая полнота для данной категории лесных насаждений составляет 0,3

5. ЗАКЛЮЧЕНИЕ

С целью предотвращения негативных процессов или снижения ущерба от их воздействия назначено:

Участковое лесничество	Урочище (дача)	Квартал	Выдел	Площадь, выдела, га	Вид мероприятия	Площадь, мероприятия, га	Порода	Запас на выдел, кбм	Крайние сроки проведения
Цасучейское	-	53	4	33,6	ССР	22,1	сосна	3315	2018 г.
Цасучейское	-	53	6	2,7	ССР	2,7	сосна	297	2018 г.
Цасучейское	-	53	9	4,8	ССР	4,8	сосна	576	2018 г.

Ведомость перечета деревьев назначенных в рубку и абрис лесного участка прилагаются (приложение 2 и 3 к Акту)

6. Меры по обеспечению возобновления Естественное возобновление

7. Мероприятия, необходимые для предупреждения повреждения или поражения смежных насаждений проведения лесопатологического обследования

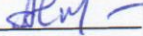
8. Сведения для расчёта понижающего коэффициента стоимости древесины:

год образования старого ветровала 2016 года

основная причина повреждения древесины лесной пожар № 4/30 от 18.04.2012 г.

Дата проведения обследований 4 июля 2017 г.

Исполнитель работ по проведению лесопатологических обследований:

ФИО Стрижак А.М. Подпись 

Заместитель начальника

Ононского лесничества



Халиулина В.С.

Ведомость лесных участков с выявленными несоответствиями таксационным описаниям

Источник данных	Год проведения лесосурейтинга	Номер квартала	Номер выдела	Площадь выдела, га	Целевое назначение лесов	Категория защитных лесов	Номер лесопатологического выдела	Площадь лесопатологического выдела, га	Таксационная характеристика										Заложено пробных площадей				
									состав	порода	возраст, лет	средняя высота, м	средний диаметр, см	тип леса	ТУМ	плотота	бонитет	запас, км/га	количество, шт.	общая площадь, га			
ТО	2012	53	4	33,6	защ	оопт	-	-	10С	сосна	75	17	26	злрт	-	-	-	3	150	-	-	-	-
Ф	2012	53	4	33,6	защ	оопт	1	22,1	10С	сосна	75	17	26	злрт	-	-	-	3	150	-	-	-	-

Исполнитель работ по проведению лесопатологических обследований:

ФИО Стрижак А.М. Подпись 


Приложение 1.1
К акту лесопатологических обследований

Результаты проведения лесопатологических обследований лесных насаждений за июль 2017 г.
(месяц)

Субъект Российской Федерации Забайкальский край Лесничество (лесопарк) Ононское
Участковое лесничество Цасучейское Урочище (лесная дача) -

1	2	3	4	5	6	7	8	Таксационная характеристика лесного насаждения								17	Распределение деревьев по категориям состояния, % от запаса											29	30	31	32	Рекоменд уемые мероприятия				
								9	10	11	12	13	14	15	16		18	19	20	21	22	23	24	25	26	27	28					28	29	30	31	32
53	9	4,8	заш	оопт	оопт	6	4,8	10С	сосна	75	17	30	зпрт	-	3	150	124	-	-	-	-	-	-	-	-	-	-	-	-	100	100	100	ср	ср	4,8	2,7
53	6	2,7	заш	оопт	оопт	6	2,7	10С	сосна	50	13	18	зпрт	-	3	110	76	-	-	-	-	-	-	-	-	-	-	-	-	100	100	100	ср	ср	2,7	2,7
53	4	33,6	заш	оопт	оопт	4	33,6	10С	сосна	75	17	26	зпрт	-	3	150	124	-	-	-	-	-	-	-	-	-	-	-	-	100	100	100	ср	ср	4,8	22,1

Примечание – Показатели, не соответствующие таксационному описанию отмечаются «*»
Исполнитель работ по проведению лесопатологических обследований:

ФИО Стрижак А.М. Подпись 

Дата составления документа 22.09.2017 Телефон 83025241146

Ведомость перечета деревьев назначенных в рубку

ВРЕМЕННАЯ ПРОБНАЯ ПЛОЩАДЬ № 1

Субъект Российской Федерации Забайкальский край Лесничество (лесопарк) Ононское
Квартал 53 Выдел 9 Площадь 4,8 га,

Номер очага вредных организмов _____ - _____ Размер пробной площади 0,25 га

Таксационная характеристика:

Тип леса 3лРТ Состав 10С Возраст 75 Бонитет 3

Полнота _____ - _____ Запас на га 120 Возобновление нет

Время и причина ослабления лесного насаждения

сильный верховой пожар 2012 года

Тип очага вредных организмов: эпизодический, хронический (подчеркнуть)

Фаза развития очага вредных организмов: начальная, нарастания численности, собственно вспышка, кризис (подчеркнуть)

Состояние лесного насаждения, намечаемые мероприятия: в следствии лесного пожара №4/30 лесной пожар 18.04.2012 года насаждение потеряло биологическую устойчивость на 100% (старый сухостой), сплошная санитарная рубка.

К сосны = 5

К нас = 5

Исполнитель работ по проведению лесопатологических обследований:

ФИО Стрижак А.М Подпись А.М.

Дата составления документа 22.09.2017г. Телефон 83025241146

ВЕДОМОСТЬ ПЕРЕЧЕТА ДЕРЕВЬЕВ

Порода: Сосна

Ступени толщины см	Количество деревьев по категориям состояния, шт.															Всего деревьев по ступеням толщины		
	I	II	III	IV		V		VI			ветровал, бурелом			аварийные деревья			шт.	в т.ч. подлежат рубке, %
				НЗ	З	НЗ	З	НЗ	З	О	НЗ	З	О	НЗ	З	О		
1	2	3	4	5	6	7	8	9	10	11	12	13	14	15	16	17	18	19
24													18				18	20%
28														29			29	47%
32														15			15	33%
Итого, %														100			62	100%

Примечание: НЗ - незаселенное, З - заселенное, О - отработанное вредителями.

Ведомость перечета деревьев назначенных в рубку

ВРЕМЕННАЯ ПРОБНАЯ ПЛОЩАДЬ № 2

Субъект Российской Федерации Забайкальский край
Лесничество (лесопарк) Ононское Квартал 53 Выдел 6

Площадь 2,7 га,

Номер очага вредных организмов _____ - _____ Размер пробной площади 0,25 га

Таксационная характеристика:

Тип леса ЗЛРТ Состав 10С Возраст 65 Бонитет 3

Полнота _____ - _____ Запас на га 110 Возобновление нет

Время и причина ослабления лесного насаждения

сильный верховой пожар 2012 года

Тип очага вредных организмов: эпизодический, хронический (подчеркнуть)

Фаза развития очага вредных организмов: начальная, нарастания численности, собственно вспышка, кризис (подчеркнуть)

Состояние лесного насаждения, намечаемые мероприятия: в следствии лесного пожара №4/30 лесной пожар 18.04.2012 года насаждение потеряло биологическую устойчивость на 100% (старый сухостой), сплошная санитарная рубка.

К сосны = 5

К нас = 5

Исполнитель работ по проведению лесопатологических обследований:

ФИО Стрижак А.М Подпись 

Дата составления документа 22.09.2017 г. Телефон 83025241146

ВЕДОМОСТЬ ПЕРЕЧЕТА ДЕРЕВЬЕВ

Порода: Сосна

Ступени толщины см	Количество деревьев по категориям состояния, шт.																Всего деревьев по ступеням толщины		
	I	II	III	IV		V		VI			ветровал, бурелом			аварийные деревья			шт.	в т.ч. подлежат рубке, %	
				НЗ	З	НЗ	З	НЗ	З	О	НЗ	З	О	НЗ	З	О			
1	2	3	4	5	6	7	8	9	10	11	12	13	14	15	16	17	18	19	
20														23				23	18%
24														24				24	30%
28														29				29	52%
Итого, %														100			76	100%	

Примечание: НЗ - незаселенное, З - заселенное, О - отработанное вредителями.

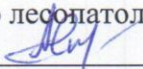
Ведомость перечета деревьев назначенных в рубку

ВРЕМЕННАЯ ПРОБНАЯ ПЛОЩАДЬ № 3

Субъект Российской Федерации Забайкальский край
Лесничество (лесопарк) Ононское Квартал 53 Выдел 4
Площадь 39,6 га,
Номер очага вредных организмов _____ - _____ Размер пробной площади 0,25 га
Таксационная характеристика:
Тип леса 3лРТ Состав 10С Возраст 75 Бонитет 3
Полнота _____ - _____ Запас на га 150 Возобновление нет
Время и причина ослабления лесного насаждения
сильный верховой пожар 2012 года
Тип очага вредных организмов: эпизодический, хронический (подчеркнуть)
Фаза развития очага вредных организмов: начальная, нарастания численности,
собственно вспышка, кризис (подчеркнуть)
Состояние лесного насаждения, намечаемые мероприятия: в следствии лесного пожара
№4/30 лесной пожар 18.04.2012 года насаждение потеряло биологическую устойчивость
на 100% (старый сухостой), сплошная санитарная рубка.

К сосны = 5

К нас = 5

Исполнитель работ по проведению лесопатологических обследований:
ФИО Стрижак А.М Подпись 
Дата составления документа 22.09.2017 г. Телефон 83025241146

ВЕДОМОСТЬ ПЕРЕЧЕТА ДЕРЕВЬЕВ

Порода: Сосна

Ступени толщины см	Количество деревьев по категориям состояния, шт.																Всего деревьев по ступеням толщины		
	I	II	III	IV		V		VI			ветровал, бурулом			аварийные деревья			шт.	в т.ч. подлежат рубке, %	
				НЗ	З	НЗ	З	НЗ	З	О	НЗ	З	О	НЗ	З	О			
1	2	3	4	5	6	7	8	9	10	11	12	13	14	15	16	17	18	19	
20														27				27	16%
24														59				59	35%
28														38				38	49%
Итого, %														100				124	100%

Примечание: НЗ - незаселенное, З - заселенное, О - отработанное вредителями.

Ведомость перечета деревьев назначенных в рубку

ВРЕМЕННАЯ ПРОБНАЯ ПЛОЩАДЬ № 4

Субъект Российской Федерации Забайкальский край
Лесничество (лесопарк) Ононское Квартал 53 Выдел 4
Площадь 33,6га,

Номер очага вредных организмов _____ - _____ Размер пробной площади 0,25 га

Таксационная характеристика:

Тип леса 3лРТ Состав 10С Возраст 75 Бонитет 3

Полнота _____ - _____ Запас на га 150 Возобновление нет

Время и причина ослабления лесного насаждения

сильный верховой пожар 2012 года

Тип очага вредных организмов: эпизодический, хронический (подчеркнуть)

Фаза развития очага вредных организмов: начальная, нарастания численности, собственно вспышка, кризис (подчеркнуть)

Состояние лесного насаждения, намечаемые мероприятия: в следствии лесного пожара №4/30 лесной пожар 18.04.2012 года насаждение потеряло биологическую устойчивость на 100% (старый сухостой), сплошная санитарная рубка.

К сосны = 5

К нас = 5

Исполнитель работ по проведению лесопатологических обследований:

ФИО Стрижак А.М

Подпись 

Дата составления документа 22.09.2017 г. Телефон 83025241146

ВЕДОМОСТЬ ПЕРЕЧЕТА ДЕРЕВЬЕВ

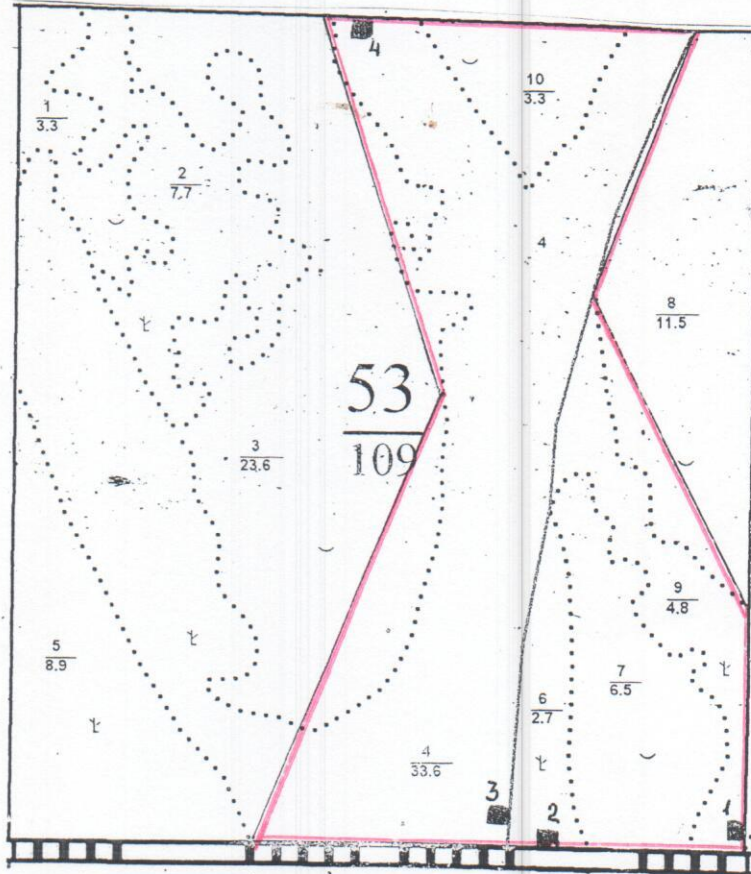
Порода: Сосна

Ступени толщины см	Количество деревьев по категориям состояния, шт.																Всего деревьев по ступеням толщины		
	I	II	III	IV		V		VI			ветровал, бурелом			аварийные деревья			шт.	в т.ч. подлежат рубке, %	
				НЗ	З	НЗ	З	НЗ	З	О	НЗ	З	О	НЗ	З	О			
1	2	3	4	5	6	7	8	9	10	11	12	13	14	15	16	17	18	19	
20														36				36	21%
24														28				28	25%
28														41				41	54%
Итого, %														100				105	100%

Примечание: НЗ - незаселенное, З - заселенное, О - отработанное вредителями.


Абрис участка

М 1:10000



Номер выдела	Ленты (круговой площадки) перечёта				
	№ ленты (площадки)	длина, м	ширина, м	радиус, м	площадь, га
9	1	50	50	-	0,25
6	2	50	50	-	0,25
4	3	50	50	-	0,25
4	4	50	50	-	0,25

Номера точек	Координаты	Румбы линий	Длина, м

Условные обозначения:  площадь проведения лесопатологического
обследования

Условные обозначения:  пробной площади

Исполнитель работ по проведению лесопатологических обследований:

ФИО Стрижак А.М. Подпись 

Дата составления документа 22.09.2017 Телефон 83025241146