

УТВЕРЖДАЮ:

Должность Министр природных  
ресурсов Забайкальского края

Ф.И.О. А.М.Волков

Дата 18/11.2017 г.

**Акт № 13а**  
**лесопатологического обследования**

лесных насаждений Ононского лесничества (лесопарка)

Забайкальского края (субъект РФ)

Способ лесопатологического обследования: 1. Визуальный

2. Инструментальный

Место проведения

Участковое лесничество	Урочище (дача)	Квартал (кварталы)	Выдел (выделы)	Площадь, га
Цасучейское	-	53	4	22,1
Цасучейское	-	53	6	2,7
Цасучейское	-	53	9	4,8

Лесопатологическое обследование проведено на общей площади 29,6 га.

## 2. Инструментальное обследование лесного участка

1. Фактическая таксационная характеристика лесного насаждения соответствует (не соответствует) (нужное подчеркнуть) таксационному описанию. Причины несоответствия:

Ведомость лесных участков с выявленными несоответствиями таксационным описаниям приведена в приложении 1 к Акту.

2. Состояние насаждений: с нарушенной устойчивостью   
с утраченной устойчивостью

причины повреждения: №4/30 лесной пожар 18.04.2012 г

В том числе:

заселено (отработано) стволовыми вредителями

Вид вредителя	Порода	Встречаемость (% заселённых деревьев)	Степень заселения лесного насаждения (слабая, средняя, сильная)
--	--	--	--

Повреждено огнём

Вид пожара	Порода	Состояние корневых лап		Состояние корневой шейки		Подсушивание луба	
		процент повреждённых огнём корней	процент деревьев с данным повреждением	ожог корневой шейки по окружности (1/4; 2/4; 3/4; более 3/4)	процент деревьев с данным повреждением	по окружности (1/4; 2/4; 3/4; более 3/4)	процент деревьев с данным повреждением
-	-	-	-	-	-	-	-

Поражено болезнями

Вид болезни	Порода	Встречаемость (% поражённых деревьев)	Степень поражения лесного насаждения (слабая, средняя, сильная)
--	--	--	--

3. Выборке подлежит кв. 53 в.4 - 100 % деревьев

в том числе:

ослабленных - % (причины назначения) \_\_\_\_\_

сильно ослабленных - % (причины назначения) \_\_\_\_\_

усыхающих - % (причины назначения) \_\_\_\_\_

свежего сухостоя - %, \_\_\_\_\_

в том числе: свежего ветровала \_\_\_ %  
 свежего бурелома \_\_\_ %  
 старого ветровала 100 %  
 в том числе: старого бурелома \_\_\_ %  
 старого сухостоя \_\_\_ %

Выборке подлежит кв. 53 в.6 - 100 % деревьев.

в том числе:

ослабленных \_\_\_ % (причины назначения) \_\_\_\_\_  
 сильно ослабленных \_\_\_ % (причины назначения) \_\_\_\_\_  
 усыхающих \_\_\_ % (причины назначения) \_\_\_\_\_  
 свежего сухостоя \_\_\_ %,   
 в том числе: свежего ветровала \_\_\_ %  
 свежего бурелома \_\_\_ %  
 старого ветровала 100 %  
 в том числе: старого бурелома \_\_\_ %  
 старого сухостоя \_\_\_ %

Выборке подлежит кв. 53 в.9 - 100 % деревьев.

в том числе:

ослабленных \_\_\_ % (причины назначения) \_\_\_\_\_  
 сильно ослабленных \_\_\_ % (причины назначения) \_\_\_\_\_  
 усыхающих \_\_\_ % (причины назначения) \_\_\_\_\_  
 свежего сухостоя \_\_\_ %,   
 в том числе: свежего ветровала \_\_\_ %  
 свежего бурелома \_\_\_ %  
 старого ветровала 100 %  
 в том числе: старого бурелома \_\_\_ %  
 старого сухостоя \_\_\_ %

4. Полнота лесного насаждения после уборки деревьев, подлежащих рубке, составит \_\_\_ -  
 Критическая полнота для данной категории лесных насаждений составляет 0,3

## 5. ЗАКЛЮЧЕНИЕ

С целью предотвращения негативных процессов или снижения ущерба от их воздействия назначено:

Участковое лесничество	Урочище (дача)	Квартал	Выдел	Площадь, выдела, га	Вид мероприятия	Площадь, мероприятия, га	Порода	Запас на выдел, кубм	Крайние сроки проведения
Цасучейское	-	53	4	33,6	ССР	22,1	сосна	3315	2018 г.
Цасучейское	-	53	6	2,7	ССР	2,7	сосна	297	2018 г.
Цасучейское	-	53	9	4,8	ССР	4,8	сосна	576	2018 г.

Ведомость перечета деревьев назначенных в рубку и абрис лесного участка прилагаются (приложение 2 и 3 к Акту)

6. Меры по обеспечению возобновления Естественное возобновление


7. Мероприятия, необходимые для предупреждения повреждения или поражения смежных насаждений проведения лесопатологического обследования

8. Сведения для расчёта понижающего коэффициента стоимости древесины:  
год образования старого ветровала 2016 года

основная причина повреждения древесины лесной пожар № 4/30 от 18.04.2012 г.

Дата проведения обследований 4 июля 2017 г.

Исполнитель работ по проведению лесопатологических обследований:

ФИО Стрижак А.М. Подпись 

Заместитель начальника  
Ононского лесничества



Халиулина В.С.

**Ведомость лесных участков с выявленными несоответствиями таксационным описаниям**

Источник данных	Год проведения лесосурьейства	Номер квартала	Номер выдела	Площадь выдела, га	Целевое назначение лесов	Категория защитных лесов	Номер лесопатологического выдела	Площадь лесопатологического выдела, га	Таксационная характеристика										Заложено пробных площадей				
									состав	порода	возраст, лет	средняя высота, м	средний диаметр, см	тип леса	ТУМ	полнота	бонитет	запас, ком/га	количество, шт.	общая площадь, га			
ТО	2012	53	4	33,6	защ	оопт	-	-	10С	сосна	75	17	26	злрг	-	3	150	-	-	-	-	-	-
Ф	2012	53	4	33,6	защ	оопт	1	22,1	10С	сосна	75	17	26	злрг	-	3	150	-	-	-	-	-	-

Исполнитель работ по проведению лесопатологических обследований:

ФИО Стрижак А.М. Подпись 

Приложение 1.1  
К акту лесопатологических обследований

Результаты проведения лесопатологических обследований лесных насаждений за июль 2017 г.

Субъект Российской Федерации Забайкальский край (месяц) Онондское  
 Участковое лесничество Цасучейское Лесничество (лесопарк) Онондское  
 Урочище (лесная дача) \_\_\_\_\_

1	2	3	4	5	6	7	Таксационная характеристика лесного насаждения											17	18	19	20	21	22	23	24	25	26	27	28	29	30	31	32	33	34	
							состав	порода	возраст	средняя высота, м	средний диаметр, см	тип леса	полнота	бонитет	запас, куб. м/га	число деревьев на проб, шт.	без признаков ослабления																			ослабленные
53	9	4,8	заш	опт	9	10С	сосна	75	13	30	зпрт	-	3	120	62	-	-	-	-	-	-	-	-	-	-	-	-	-	-	-	-	100	881,857	100	ср	4,8
53	6	2,7	заш	опт	6	10С	сосна	50	17	18	зпрт	-	3	110	76	-	-	-	-	-	-	-	-	-	-	-	-	-	-	-	-	100	881,857	100	ср	2,7
53	4	33,6	заш	опт	4	33,6	сосна	75	17	26	зпрт	-	3	150	124	-	-	-	-	-	-	-	-	-	-	-	-	-	-	-	-	100	ср	22,1		

Примечание – Показатели, не соответствующие таксационному описанию отмечаются «\*»  
 Исполнитель работ по проведению лесопатологических обследований:

ФИО Стрижак А.М. Подпись *А.М. Стрижак*

Дата составления документа 22.09.2017 Телефон 83025241146

**Ведомость перечета деревьев назначенных в рубку**

**ВРЕМЕННАЯ ПРОБНАЯ ПЛОЩАДЬ № 1**

Субъект Российской Федерации Забайкальский край Лесничество (лесопарк) Ононское  
Квартал 53 Выдел 9 Площадь 4,8 га,

Номер очага вредных организмов \_\_\_\_\_ - \_\_\_\_\_ Размер пробной площади 0,25 га

Таксационная характеристика:

Тип леса ЗлРТ Состав 10С Возраст 75 Бонитет 3

Полнота \_\_\_\_\_ - \_\_\_\_\_ Запас на га 120 Возобновление нет

Время и причина ослабления лесного насаждения

сильный верховой пожар 2012 года

Тип очага вредных организмов: эпизодический, хронический (подчеркнуть)

Фаза развития очага вредных организмов: начальная, нарастания численности, собственно вспышка, кризис (подчеркнуть)

Состояние лесного насаждения, намечаемые мероприятия: в следствии лесного пожара №4/30 лесной пожар 18.04.2012 года насаждение потеряло биологическую устойчивость на 100% (старый сухостой), сплошная санитарная рубка.

К сосны = 5

К нас = 5

Исполнитель работ по проведению лесопатологических обследований:

ФИО Стрижак А.М Подпись А.М. Стрижак

Дата составления документа 22.09.2017г. Телефон 83025241146

## ВЕДОМОСТЬ ПЕРЕЧЕТА ДЕРЕВЬЕВ

Порода: Сосна

Ступени толщины см	Количество деревьев по категориям состояния, шт.															Всего деревьев по ступеням толщины		
	I	II	III	IV		V		VI			ветровал, бурелом			аварийные деревья			шт.	в т.ч. подлежат рубке, %
				НЗ	З	НЗ	З	НЗ	З	О	НЗ	З	О	НЗ	З	О		
	2	3	4	5	6	7	8	9	10	11	12	13	14	15	16	17	18	19
1																		
24														18				18
28														29				29
32														15				15
Итого, %														100				62

Примечание: НЗ - незаселенное, З - заселенное, О - отработанное вредителями.



Ведомость перечета деревьев назначенных в рубку

ВРЕМЕННАЯ ПРОБНАЯ ПЛОЩАДЬ № 2

Субъект Российской Федерации Забайкальский край  
Лесничество (лесопарк) Ононское Квартал 53 Выдел 6

Площадь 2,7 га,

Номер очага вредных организмов \_\_\_\_\_ - \_\_\_\_\_ Размер пробной площади 0,25 га

Таксационная характеристика:

Тип леса ЗлРТ Состав 10С Возраст 65 Бонитет 3

Полнота \_\_\_\_\_ - \_\_\_\_\_ Запас на га 110 Возобновление нет

Время и причина ослабления лесного насаждения

сильный верховой пожар 2012 года

Тип очага вредных организмов: эпизодический, хронический (подчеркнуть)

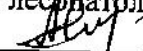
Фаза развития очага вредных организмов: начальная, нарастания численности, собственно вспышка, кризис (подчеркнуть)

Состояние лесного насаждения, намечаемые мероприятия: в следствии лесного пожара №4/30 лесной пожар 18.04.2012 года насаждение потеряло биологическую устойчивость на 100% (старый сухостой), сплошная санитарная рубка.

К сосны = 5

К нас = 5

Исполнитель работ по проведению лесопатологических обследований:

ФИО Стрижак А.М Подпись 

Дата составления документа 22.09.2017 г. Телефон 83025241146

## ВЕДОМОСТЬ ПЕРЕЧЕТА ДЕРЕВЬЕВ

Порода: Сосна

Ступени толщины см	Количество деревьев по категориям состояния, шт.															Всего деревьев по ступеням толщины			
	I	II	III	IV		V		VI			ветровал, бурелом			аварийные деревья			шт.	в т.ч. подлежат рубке, %	
				НЗ	З	НЗ	З	НЗ	З	О	НЗ	З	О	НЗ	З	О			
1	2	3	4	5	6	7	8	9	10	11	12	13	14	15	16	17	18	19	
20														23				23	18%
24														24				24	30%
28														29				29	52%
Итого, %														100				76	100%

Примечание: НЗ - незаселенное, З - заселенное, О - отработанное вредителями.

Ведомость перечета деревьев назначенных в рубку

ВРЕМЕННАЯ ПРОБНАЯ ПЛОЩАДЬ № 3

Субъект Российской Федерации Забайкальский край

Лесничество (лесопарк) Ононское Квартал 53 Выдел 4

Площадь 39,6 га,

Номер очага вредных организмов \_\_\_\_\_ - \_\_\_\_\_ Размер пробной площади 0,25 га

Таксационная характеристика:

Тип леса 3лРТ Состав 10С Возраст 75 Бонитет 3

Полнота \_\_\_\_\_ - \_\_\_\_\_ Запас на га 150 Возобновление нет

Время и причина ослабления лесного насаждения

сильный верховой пожар 2012 года

Тип очага вредных организмов: эпизодический, хронический (подчеркнуть)


Фаза развития очага вредных организмов: начальная, нарастания численности, собственно вспышка, кризис (подчеркнуть)

Состояние лесного насаждения, намечаемые мероприятия: в следствии лесного пожара №4/30 лесной пожар 18.04.2012 года насаждение потеряло биологическую устойчивость на 100% (старый сухостой), сплошная санитарная рубка.

К сосны = 5

К нас = 5

Исполнитель работ по проведению лесопатологических обследований:

ФИО Стрижак А.М Подпись 

Дата составления документа 22.09.2017 г. Телефон 83025241146

## ВЕДОМОСТЬ ПЕРЕЧЕТА ДЕРЕВЬЕВ

Порода: Сосна

Ступени толщины см	Количество деревьев по категориям состояния, шт.															Всего деревьев по ступеням толщины		
	I	II	III	IV		V		VI			ветровал, бурелом			аварийные деревья			шт.	в т.ч. подлежат рубке, %
				НЗ	З	НЗ	З	НЗ	З	О	НЗ	З	О	НЗ	З	О		
1	2	3	4	5	6	7	8	9	10	11	12	13	14	15	16	17	18	19
20														27			27	16%
24														59			59	35%
28														38			38	49%
Итого, %														100			124	100%

Примечание: НЗ - незаселенное, З - заселенное, О - отработанное вредителями.

Ведомость перечета деревьев назначенных в рубку

ВРЕМЕННАЯ ПРОБНАЯ ПЛОЩАДЬ № 4

Субъект Российской Федерации Забайкальский край

Лесничество (лесопарк) Ононское Квартал 53 Выдел 4

Площадь 33,6га,

Номер очага вредных организмов \_\_\_\_\_ - \_\_\_\_\_ Размер пробной площади 0,25 га

Таксационная характеристика:

Тип леса 3лРТ Состав 10С Возраст 75 Бонитет 3

Полнота \_\_\_\_\_ - \_\_\_\_\_ Запас на га 150 Возобновление нет

Время и причина ослабления лесного насаждения

сильный верховой пожар 2012 года

Тип очага вредных организмов: эпизодический, хронический (подчеркнуть)

Фаза развития очага вредных организмов: начальная, нарастания численности, собственно вспышка, кризис (подчеркнуть)


Состояние лесного насаждения, намечаемые мероприятия: в следствии лесного пожара №4/30 лесной пожар 18.04.2012 года насаждение потеряло биологическую устойчивость на 100% (старый сухостой), сплошная санитарная рубка.

К сосны = 5

К нас = 5

Исполнитель работ по проведению лесопатологических обследований:

ФИО Стрижак А.М

Подпись 

Дата составления документа 22.09.2017 г. Телефон 83025241146

## ВЕДОМОСТЬ ПЕРЕЧЕТА ДЕРЕВЬЕВ

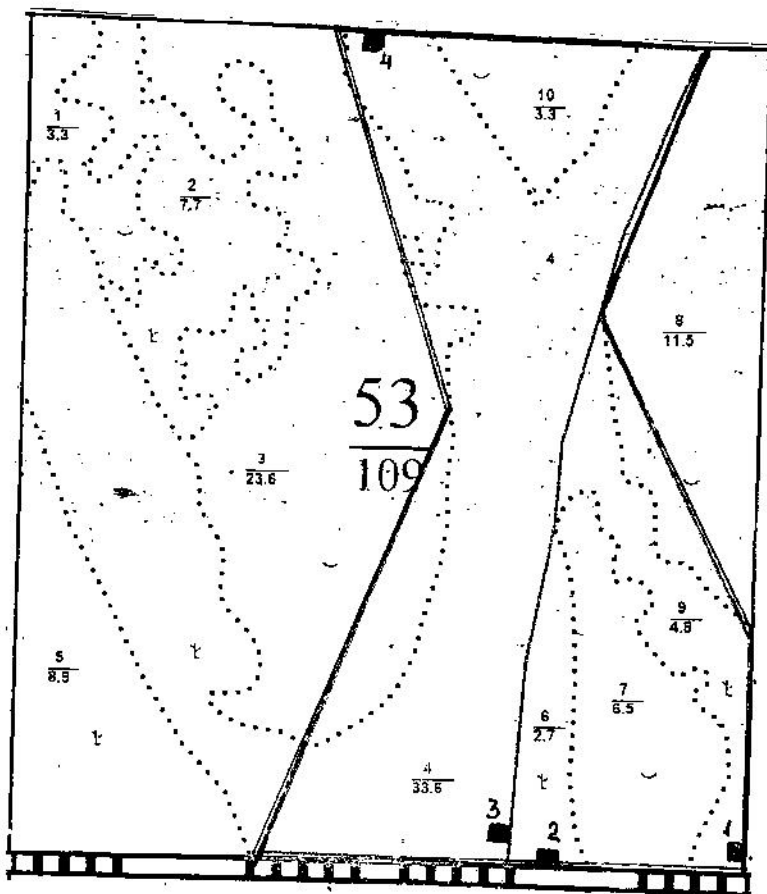
Порода: Сосна

Ступени толщины см	Количество деревьев по категориям состояния, шт.																Всего деревьев по ступеням толщины		
	I	II	III	IV		V		VI			ветровал, бурелом			аварийные деревья			шт.	в т.ч. подлежат рубке, %	
	2	3	4	НЗ	З	НЗ	З	НЗ	З	О	НЗ	З	О	НЗ	З	О			
1																		18	19
20																		36	21%
24																		28	25%
28																		41	54%
Итого, %																		100	100%

Примечание: НЗ - незаселенное, З - заселенное, О - отработанное вредителями.

Абрис участка

М 1:10000



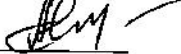
Номер выдела	Ленты (круговой площадки) перечёта				
	№ ленты (площадки)	длина, м	ширина, м	радиус, м	площадь, га
9	1	50	50	-	-
6	2	50	50	-	0,25
4	3	50	50	-	0,25
4	4	50	50	-	0,25

Номера точек	Координаты	Румбы линий	Длина, м

Условные обозначения:  площадь проведения лесопатологического  
обследования

Условные обозначения:  пробной площади

Исполнитель работ по проведению лесопатологических обследований:

ФИО Стрижак А.М. Подпись 

Дата составления документа 22.09.2017 Телефон 83025241146