

Приложение 2
к приказу Минприроды России
от 16.09.2016 № 480

УТВЕРЖДАЮ:
Министр природных ресурсов
Забайкальского края
А.И. Волков
" 20 " ноября 2017г.

**Акт
лесопатологического обследования № 128**

лесных насаждений **Шилкинского** лесничества (лесопарка)
Забайкальский край (субъект Российской Федерации)

Способ лесопатологического обследования: 1. Визуальный
2. Инструментальный

Место проведения

Участковое лесничество	Урочище (дача)	Квартал (кварталы)	Выдел (выделы)	Площадь, га
Шилкинское		50	14	16
Шилкинское		50	15	8,5

Лесопатологическое обследование проведено на общей площади 24,5 га

2. Инструментальное обследование лесного участка

1. Фактическая таксационная характеристика лесного насаждения соответствует (не соответствует) (нужное подчеркнуть) таксационному описанию. Причины несоответствия: давность лесоустройства 1988

Ведомость лесных участков с выявленными несоответствиями таксационным описаниям приведена в приложении I к Акту.

2. Состояние насаждений: с нарушенной устойчивостью
с утраченной устойчивостью

причины повреждения:

лесной пожар № 57 от 03.05. 2011г.

В том числе:

заселено (отработано) стволовыми вредителями

Вид вредителя	Порода	Встречаемость (% заселённых деревьев)	Степень заселения лесного насаждения (слабая, средняя, сильная)
нет			

Повреждено огнём

Вид пожара	Порода	Состояние корневых лап		Состояние корневой шейки		Подсушивание луба	
		процент повреждённых огнём корней	процент деревьев с данным повреждением	ожог корневой шейки по окружности (1/4; 2/4; 3/4; более 3/4)	процент деревьев с данным повреждением	по окружности (1/4; 2/4; 3/4; более 3/4)	процент деревьев с данным повреждением
низовой устойчивый средний	С			более 3/4	50	более 3/4	50

Поражено болезнями

Вид болезни	Порода	Встречаемость (% поражённых деревьев)	Степень поражения лесного насаждения (слабая, средняя, сильная)
нет			

квартал

50 выдел

14

3. Выборке подлежит

96 % деревьев,

в том числе:

ослабленных

0 % (причины назначения) _____

сильно ослабленных

0 % (причины назначения) _____

усыхающих

0 % (причины назначения) _____

свежего сухостоя

28 %, _____

в том числе: свежего ветровала

0 %

свежего бурелома

0 %

старого ветровала

0 %

в том числе: старого бурелома

0 %

старого сухостоя

68 %

квартал 50 выдел 15

3. Выборке подлежит 96 % деревьев,
в том числе:

ослабленных 0 % (причины назначения) _____
 сильно ослабленных 0 % (причины назначения) _____
 усыхающих 0 % (причины назначения) _____
 свежего сухостоя 27 %, _____
 в том числе: свежего ветровала 0 % _____
 свежего бурелома 0 % _____
 старого ветровала 0 % _____
 в том числе: старого бурелома 0 % _____
 старого сухостоя 69 % _____

4. Полнота лесного насаждения после уборки деревьев, подлежащих рубке, составит _____ 0 _____
 Критическая полнота для данной категории лесных насаждений составляет _____ 0,3 _____

5. ЗАКЛЮЧЕНИЕ

С целью предотвращения негативных процессов или снижения ущерба от их воздействия назначено:

Участковое лесничество	Урочище (дача)	Квартал	Выдел	Площадь, выдела, га	Вид мероприятия	Площадь, мероприятия, га	Порода	Запас на выдел, кбм	Крайние сроки проведения
Шилкинское		50	14	16	ССР	6	С	450	IV квартал 2019г.
Шилкинское		50	15	8,5	ССР	2	С	150	IV квартал 2019г.

Ведомость перечета деревьев назначенных в рубку и абрис лесного участка прилагаются (приложение 2 и 3 к Акту)

6. Меры по обеспечению возобновления

Естественное зарастивание

7. Мероприятия, необходимые для предупреждения повреждения или поражения смежных насаждений проведение лесопатологического обследования

8. Сведения для расчёта понижающего коэффициента стоимости древесины:

год образования старого сухостоя 2012г.;

основная причина повреждения древесины лесной пожар № 57 от 03.05.2011г.

Дата проведения обследований 04.09.2017г

Исполнитель работ по проведению лесопатологических обследований:

ФИО Михайлова Т.П. Подпись *Т.П. Михайлова*

Бурдинский С.М. *С.М. Бурдинский*

Ведомость лесных участков с выявленными несоответствиями таксационным описаниям

Источник данных	Год проведения обследования	Номер квартала	Номер выдела	Площадь выдела, га	Целевое назначение лесов	Категория защитных лесов	Номер лесопатологического котловала	Площадь лесопатологического котла выдела, га	Таксационная характеристика										Заложено пробных площадей			
									состав	порода	возраст, лет	средняя высота, м	средний диаметр, см	тип леса	ТУМ	полнота	бонитет	звлас. кв/га	количес-тво шт.	общая площадь, га		
ТО	1988	50	14	16	экс.	-	-	-	6С	С	30	7	16	РП	РП	0,5	4	36	-	-	-	-
Ф		50	14	16	экс.	-	1	6	10С	С	60	16	24	РП	РП	0,5	4	24	-	-	-	-
ТО	1988	50	15	8,5	экс.	-	-	-	8С	С	30	7	16	РП	РП	0,3	3	75	-	1	0,3	-
Ф		50	15	8,5	экс.	-	2	2	2Б	Б	30	7	16	РП	РП	0,5	4	48	-	-	-	-
									10С	С	60	16	24	РП	РП	0,3	3	75	-	1	0,1	-

ТО - таксационные описания
Ф - фактическая характеристика лесного насаждения

Исполнитель работ по проведению лесопатологических обследований:
Ф.И.О. Михайлова Т.П. Подпись: *Т.П. Михайлова*

Ведомость перечета деревьев назначенных в рубку

ВРЕМЕННАЯ ПРОБНАЯ ПЛОЩАДЬ № 1

Субъект Российской Федерации _____
Лесничество (лесопарк) Шилкинского Квартал Забайкальский край 50 Выдел 14
площадь 6,0 га _____ Размер пробной площади 0,3 га
Номер очага вредных организмов _____
Таксационная характеристика:
Тип леса РТР Состав 10С Возраст 60 Бонитет 3
Полнота 0,3 Запас на га 75 Возобновление естественное заращивание
Время и причина ослабления лесного насаждения
В результате лесного пожара № 57 от 03.05.2011г.
Тип очага вредных организмов: эпизодический, хронический (подчеркнуть)
Фаза развития очага вредных организмов: начальная, нарастания численности, собственно вспышка,
кризис (подчеркнуть)
Состояние лесного насаждения, намечаемые мероприятия _____
В результате лесного пожара № 57 от 03.05.2011г. древостой потерял биологическую устойчивость
на 96% (старый сухостой, свежий сухостой). Рекомендуется проведение сплошной санитарной рубки
К ср = 4,8 по сосне
К нас. = 4,8

Исполнитель работ по проведению лесопатологических обследований:

ФИО Михайлова Т.П. Подпись *Т.П. Михайлова*
Дата составления документа 15.11.1014 Телефон 8(30244)2-13-67

ВЕДОМОСТЬ ПЕРЕЧЕТА ДЕРЕВЬЕВ

Оборотная сторона формы

Порода: Сосна

Ступень толщины, см	Количество деревьев по категориям состояния, шт																Всего деревьев по ступеням толщины									
	I			II			III			IV			V			VI			ветровал, бурелом			аварийные деревья			шт.	подлежи т рубке, %
	нз	з	о	нз	з	о	нз	з	о	нз	з	о	нз	з	о	нз	з	о	нз	з	о					
1	2	3	4	5	6	7	8	9	10	11	12	13	14	15	16	17	18	19								
8																										
12	1										2															
16	1							3			4						3	67								
20	1							4									8	88								
24	1							12									26	96								
28											23						36	97								
32																										
36																										
40																										
44 и более																										
Итого, %	4						28				68						73	96								

Порода: Лиственница

Ступень толщины, см	Количество деревьев по категориям состояния, шт																Всего деревьев по ступеням толщины									
	I			II			III			IV			V			VI			ветровал, бурелом			аварийные деревья			шт.	подлежи т рубке, %
	нз	з	о	нз	з	о	нз	з	о	нз	з	о	нз	з	о	нз	з	о	нз	з	о					
1	2	3	4	5	6	7	8	9	10	11	12	13	14	15	16	17	18	19								
12																										
16																										
20																										
24																										
28																										
32																										
36																										
40																										
44																										
48																										
52																										
56																										
60																										
64																										
68 и более																										
Итого, %																										

Примечание: НЗ - незаселенное, З - заселенное, О - отработанное вредителями

Ведомость перечета деревьев назначенных в рубку

ВРЕМЕННАЯ ПРОБНАЯ ПЛОЩАДЬ № 1

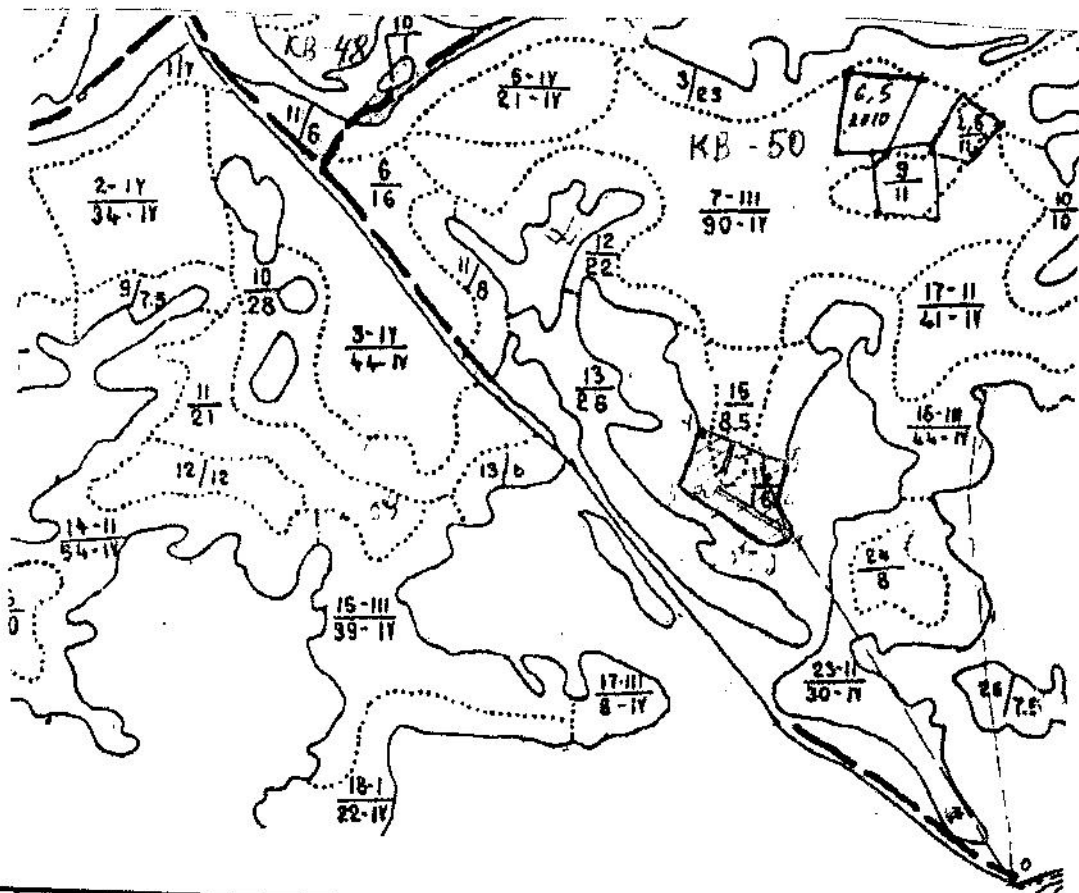
Субъект Российской Федерации Забайкальский край
Лесничество (лесопарк) Шилкинского Квартал 50 Выдел 15
площадь 2,0 га
Номер очага вредных организмов _____ Размер пробной площади 0,1 га
Таксационная характеристика:
Тип леса РГР Состав 10С Возраст 60 Бонитет 3
Полнота 0,3 Запас на га 75 Возобновление естественное заращивание
Время и причина ослабления лесного насаждения
В результате лесного пожара № 57 от 03.05.2011г.
Тип очага вредных организмов: эпизодический, хронический (подчеркнуть)
Фаза развития очага вредных организмов: начальная, нарастания численности, собственно вспышка,
кризис (подчеркнуть)
Состояние лесного насаждения, намечаемые мероприятия _____
В результате лесного пожара № 57 от 03.05.2011г. древостой потерял биологическую устойчивость
на 96% (старый сухостой, свежий сухостой). Рекомендуется проведение сплошной санитарной рубки
К ср = 4,8 по сосне
К нас. = 4,8

Исполнитель работ по проведению лесопатологических обследований:

ФИО Михайлова Т.П. Подпись МММ
Дата составления документа 15.11.2017 Телефон 8(30244)2-13-67



M 1:10000
*(1:25000)

Абрис участка



Номер выдела	Ленты (круговой площадки) перечёта				
	№ ленты (площадки)	длина, м	ширина, м	радиус, м	площадь, га
14	1	300	10		0,3
15	1	100	10		0,1

Номера точек	Координаты	Румбы линий	Длина, м

Условные обозначения  лесопатологическое обследование  пробная площадь
Исполнитель работ по проведению лесопатологических обследований:

ФИО Михайлова Т.П. Подпись *Т.П. Михайлова*

Дата составления документа 18.11.2014. Телефон 8(30244)2-13-67