

Приложение 2
к приказу Минприроды России
от 16.09.2016 № 480

УТВЕРЖДАЮ:
Министр природных ресурсов
Забайкальского края
А.И.Волков
"20" / "11" 2017г.

АКТ
лесопатологического обследования № 126

лесных насаждений **Шилкинского** лесничества (лесопарка)
Забайкальский край (субъект Российской Федерации)

Способ лесопатологического обследования: 1. Визуальный
2. Инструментальный

Место проведения

Участковое лесничество	Урочище (дача)	Квартал (кварталы)	Выдел (выделы)	Площадь, га
Шилкинское		56	4	36
Шилкинское		56	8	48

Лесопатологическое обследование проведено на общей площади

84 га

2. Инструментальное обследование лесного участка

1. Фактическая таксационная характеристика лесного насаждения соответствует (не соответствует) (нужное подчеркнуть) таксационному описанию. Причины несоответствия: давность лесоустойства 1988

Ведомость лесных участков с выявленными несоответствиями таксационным описаниям приведена в приложении 1 к Акту.

2. Состояние насаждений: с нарушенной устойчивостью
с утраченной устойчивостью

причины повреждения:

лесной пожар № 41 20.05.2016г.

В том числе:

заселено (отработано) стволовыми вредителями

Вид вредителя	Порода	Встречаемость (% заселённых деревьев)	Степень заселения лесного насаждения (слабая, средняя, сильная)
нет			

Повреждено огнём

Вид пожара	Порода	Состояние корневых лап		Состояние корневой шейки		Подсушивание луба	
		процент повреждённых огнём корней	процент деревьев с данным повреждением	ожог корневой шейки по окружности (1/4; 2/4; 3/4; более 3/4)	процент деревьев с данным повреждением	по окружности (1/4; 2/4; 3/4; более 3/4)	процент деревьев с данным повреждением
низовой устойчивый средний	Б			более 3/4	50	более 3/4	50
	Ос			более 3/4	50	более 3/4	50

Поражено болезнями

Вид болезни	Порода	Встречаемость (% поражённых деревьев)	Степень поражения лесного насаждения (слабая, средняя, сильная)
нет			

квартал 56

выдел 4

100 % деревьев,

3. Выборке подлежат

в том числе:

ослабленных 0 % (причины назначения) _____

сильно ослабленных 0 % (причины назначения) _____

усыхающих 0 % (причины назначения) _____

свежего сухостоя 46 %

в том числе: свежего ветровала 0 %

свежего бурелома 0 %

старого ветровала 0 %

в том числе: старого бурелома 0 %

старого сухостоя 54 %

квартал **56 выдел 8**
 3. Выборке подлежит **100 %** деревьев,
 в том числе:
 ослабленных **0 %** (причины назначения) _____
 сильно ослабленных **0 %** (причины назначения) _____
 усыхающих **0 %** (причины назначения) _____
 свежего сухостоя **49 %**,
 в том числе: свежего ветровала **0 %**
 свежего бурелома **0 %**
 старого ветровала **0 %**
 в том числе: старого бурелома **0 %**
 старого сухостоя **51 %**

4. Полнота лесного насаждения после уборки деревьев, подлежащих рубке, составит **0**
 Критическая полнота для данной категории лесных насаждений составляет **0,3**

5. ЗАКЛЮЧЕНИЕ

С целью предотвращения негативных процессов или снижения ущерба от их воздействия назначено:

Участковое лесничество	Урочище (дача)	Квартал	Вы-дел	Площадь, выдела, га	Вид мероприя-тия	Площадь, мероприя-тия, га	По-рода	Запас на выдел, кбм	Крайние сроки проведения
Шилкинское		56	4	36	ССР	7,3	Б.Ос	584	IV квартал 2019г.
Шилкинское		56	8	48	ССР	5,2	Б.Ос	364	IV квартал 2019г.

Ведомость перечета деревьев назначенных в рубку и абрислесного участка прилагаются (приложение 2 и 3 к Акту)

6. Меры по обеспечению возобновления

Естественное заращивание

7. Мероприятия, необходимые для предупреждения повреждения или поражения смежных насаждений **проведение лесопатологического обследования**

8. Сведения для расчёта понижающего коэффициента стоимости древесины:

год образования старого сухостоя **2017г.**;

основная причина повреждения древесины **лесной пожар № 41 от 20.05.2016г.**

Дата проведения обследований **24.08.2017г.**

Исполнитель работ по проведению лесопатологических обследований:

ФИО **Михайлова Т.П.** Подпись *Михайлова Т.П.*
Бурдинский С.М. *С.М. Бурдинский*

Ведомость лесных участков с выявленными несоответствиями таксационным описанием

Источник данных	Год проведения лесоустройства	Номер квартала	Номер выдела	Площадь выдела, га	Целевое назначение лесов	Категория защитных лесов	Номер лесопатологического выдела	Площадь лесопатологического выдела, га	Таксационная характеристика											Запас древесины, куб. м	количество о. шт.	общая площадь, га
									состав	порода	возраст, лет	средняя высота, м	средний диаметр, см	тип леса	ТУМ	полнога	бонитет	запас, куб. м/га				
ТО	1988	56	4	36	экс	-	-	-	9Б	Б	35	11	16	РПР		0,6	4	45	-	-		
Ф		56	4	36	экс	-	1	7,3	10Б	ос	35	11	16	РПР		0,6	4	5	-	-		
ТО	1988	56	8	48	экс	-	-	-	10Б	ос	65	17	20	РПР		0,5	3	72	1	0,4		
Ф		56	8	48	экс	-	-	-	7Б	Б	15	6	2	РПР		0,8	4	14	-	-		
Ф		56	8	48	экс	-	2	5,2	30Б	ос	15	6	2	РПР		0,8	4	6	-	-		
									7Б	Б	45	11	14	РПР		0,7	4	49	1	0,2		
									30Б	ос	45	11	14	РПР		0,7	4	21	-	-		

ТО - таксационные описания
Ф - фактическая характеристика лесного насаждения

Исполнитель работ по проведению лесопатологических обследований:
Ф.И.О. Михайлова Т.П. Подпись *Т.П. Михайлова*

Результаты проведения лесопатологических обследований лесных насаждений за август 2017г.

Объект Росийской Федерации (место) **Забайкальский край** (лесопарк)
 Частковое лесничество **Нижинское** (лесничество) **Урочище (лесная дача)**
Нижинского

№ квартала	№ выдела	Площадь выдела, га	Целевое назначение лесов	Категория защитных лесов	№ лесопатологического	Площадь лесопатологического	Инвентарная характеристика лесного насаждения										Число деревьев на пробе, шт.	Распределение деревьев по категориям состояния, % от								признаки повреждения деревьев	Доля поврежденных деревьев, %	Причина ослабления, повреждения	Подлежит рубке, %	Рекомендуем			
							состав	порода	возраст	средняя высота, м	средний диаметр, см	тип леса	полнота	бонитет	запас, куб. м/га	без признаков ослаблен		ослабленные	сильно ослабленные	усыхающие	свежий сухой	старый сухой	свежий ветровал	старый ветровал	свежий бурелом					старый бурелом	аварийные деревья	Вид	Площадь, га
1	2	3	4	5	6	7	8	9	10	11	12	13	14	15	16	17	18	19	20	21	22	23	24	25	26	27	28	29	30	31	32	33	34
56	4	36	лс.	-	1	7,3	9Б	Б	*63	*17	*20	РТР	*0,5	*3	*72	186					47	53						314	100	864	100	ССР	7,3
56	8	48	лс.	-	2	5,2	7Б	Б	*45	*11	*14	РТР	*0,7	4	*49	64					46	54						314	100	864	100	ССР	5,2
						12,5	30с	Ос	*45	*11	*14	РТР	*0,7	4	*21	21					47	53											12,5

Примечание - Показатели, не соответствующие таксономному описанию отнесены «*»

Исполнитель работ по проведению лесопатологических обследований:
 ФИО Михайлова Т.П. Подпись Михайлова Т.П.
 Дата составления документа 16.08.2017 Телефон 8(3022)2-13-67

Ведомость перечета деревьев назначенных в рубку

ВРЕМЕННАЯ ПРОБНАЯ ПЛОЩАДЬ № 1

Субъект Российской Федерации Забайкальский край
Лесничество (лесопарк) Шилкинского Квартал 56 Выдел 4
площадь 7,3 га
Номер очага вредных организмов _____ Размер пробной площади 0,4 га
Таксационная характеристика:
Тип леса РТР Состав 9Б1Ос Возраст 65 Бонитет 3
Полнота 0,5 Запас на га 80 Возобновление естественное зарастивание
Время и причина ослабления лесного насаждения
В результате лесной пожар № 41 от 20.05. 2016г.
Тип очага вредных организмов: эпизодический, хронический (подчеркнуть)
Фаза развития очага вредных организмов: начальная, нарастания численности, собственно вспышка, кризис (подчеркнуть)
Состояние лесного насаждения, намечаемые мероприятия _____
В результате лесного пожара № 41 от 20.05. 2016г. древостой потерял биологическую устойчивость на 100% (старый сухостой, свежий сухостой). Рекомендуются проведение сплошной санитарной рубки.
К ср =5 по березе
К ср =5 по осине
К нас. = 5

Исполнитель работ по проведению лесопатологических обследований:

ФИО Михайлова Т.П. Подпись Мих

Дата составления документа 16.11.2017 Телефон 8(3022)2-13-67

ВЕДОМОСТЬ ПЕРЕЧЕТА ДЕРЕВЬЕВ

Оборотная сторона формы

Порода: Берёза

Ступень толщины см	Количество деревьев по категориям состояния, шт																	Всего деревьев по ступеням толщины								
	I			II			III			IV			V			VI			ветровал, бурелом			аварийные деревья			шт.	в т.ч т рубке, %
	1	2	3	4	5	6	7	8	9	10	11	12	13	14	15	16	17	18	19							
1																										
12							23															18	19			
16							21															39	100			
20							42															67	100			
24																						80	100			
28 и более																										
Итого, %							47						53									186	100			

Примечание: НЗ - незаселенное, З - заселенное, О - отработанное вредителями

Порода: осина

Ступень толщины см	Количество деревьев по категориям состояния, шт																	Всего деревьев по ступеням толщины								
	I			II			III			IV			V			VI			ветровал, бурелом			аварийные деревья			шт.	в т.ч т рубке, %
	1	2	3	4	5	6	7	8	9	10	11	12	13	14	15	16	17	18	19							
1																										
12																										
16							3															6	100			
20							3															7	100			
24													4													
28 и более																										
Итого, %							45						55									13	100			

Примечание: НЗ - незаселенное, З - заселенное, О - отработанное вредителями

Ведомость перечета деревьев назначенных в рубку

ВРЕМЕННАЯ ПРОБНАЯ ПЛОЩАДЬ № 1

Субъект Российской Федерации **Забайкальский край**
Лесничество (лесопарк) **Шилкинского** Квартал **56** Выдел **8**
площадь 5,2га
Номер очага вредных организмов _____ Размер пробной площади **0,2** га
Таксационная характеристика:
Тип леса **РТР** Состав **7Б3Ос** Возраст **45** Бонитет **4**
Полнота **0,7** Запас на га **70** Возобновление естественное зарастивание
Время и причина ослабления лесного насаждения
В результате лесной пожар № 41 от 20.05. 2016г.
Тип очага вредных организмов: эпизодический, хронический (подчеркнуть)
Фаза развития очага вредных организмов: начальная, нарастания численности, собственно вспышка,
кризис (подчеркнуть)
Состояние лесного насаждения, намечаемые мероприятия _____
В результате лесного пожара № 41 от 20.05. 2016г. древостой потерял биологическую устойчивость
на 100% (старый сухостой, свежий сухостой). Рекомендуется проведение сплошной санитарной рубки.
К ср =5 по березе
К ср =5 по осине
К нас. = 5

Исполнитель работ по проведению лесопатологических обследований:

ФИО Михайлова Т.П. Подпись Лема

Дата составления документа 16.11.2017 Телефон 8(3022)2-13-67

ВЕДОМОСТЬ ПЕРЕЧЕТА ДЕРЕВЬЕВ

Оборотная сторона формы

Порода: Берёза

Ступень толщины см	Количество деревьев по категориям состояния, шт																	Всего деревьев по ступеням толщины								
	I			II			III			IV			V			VI			ветровал, бурелом			аварийные деревья			шт.	в т.ч подлежи т рубке, %
	1	2	3	4	5	6	7	8	9	10	11	12	13	14	15	16	17	18	19							
1																										
12																						18	19			
16																						14	100			
20																						23	100			
24																						27	100			
28 и более																										
Итого, %																						64	100			

Примечание: НЗ - незаселенное, З - заселенное, О - отработанные вредителями

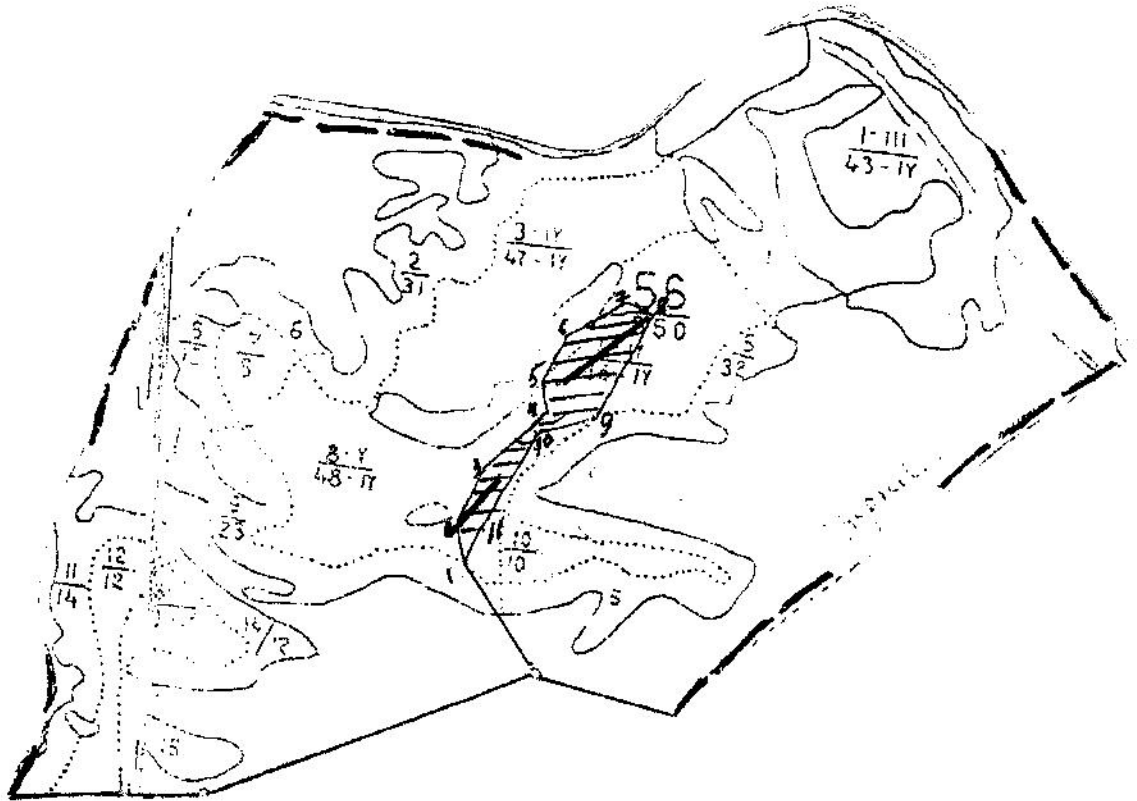
Порода: осина

Ступень толщины см	Количество деревьев по категориям состояния, шт																	Всего деревьев по ступеням толщины								
	I			II			III			IV			V			VI			ветровал, бурелом			аварийные деревья			шт.	в т.ч подлежи т рубке, %
	1	2	3	4	5	6	7	8	9	10	11	12	13	14	15	16	17	18	19							
1																										
12																						18	19			
16																						7	100			
20																						6	100			
24																						8	100			
28 и более																										
Итого, %																						21	100			

Примечание: НЗ - незаселенное, З - заселенное, О - отработанные вредителями


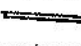
М 1:10000
*(1:25000)

Абрис участка



Номер выдела	Ленты (круговой площадки) перечёта				
	№ ленты (площадки)	длина, м	ширина, м	радиус, м	площадь, га
4	1	400	10		
8	1	200	10		0,4
					0,2

Номера точек	Координаты	Румбы линий	Длина, м

Условные обозначения  площадь лесопатологического обследования
 пробная площадь
 Исполнитель работ по проведению лесопатологических обследований:

ФИО Михайлова Т.П. Подпись *Т.П. Михайлова*

Дата составления документа 16.11.2019. Телефон 8(3022)2-13-67