

Приложение 2  
к приказу Минприроды России  
от 16.09.2016 № 480

УТВЕРЖДАЮ:  
Министр природных ресурсов  
Забайкальского края  
А.И. Волков  
«20» / 11 / 2017 год

**Акт**  
**лесопатологического обследования № 120**  
лесных насаждений Сретенского лесничества (лесопарка)  
Забайкальский край (субъект РФ)

Способ лесопатологического обследования: 1. Визуальный   
2. Инструментальный

**Место проведения**

| Участковое лесничество | Урочище (дача) | Квартал (кварталы) | Выдел (выделы) | Площадь, га |
|------------------------|----------------|--------------------|----------------|-------------|
| Усть-Кирское           |                | 227                | 34             | 15          |
|                        |                | 227                | 41             | 50          |
|                        |                | 227                | 42             | 8           |
|                        |                |                    |                |             |

Лесопатологическое обследование проведено на общей площади 73 га.

## 2. Инструментальное обследование лесного участка

1. Фактическая таксационная характеристика лесного насаждения соответствует (не соответствует) (нужное подчеркнуть) таксационному описанию. Причины несоответствия:

Давность лесоустройства 1985 год

Ведомость лесных участков с выявленными несоответствиями таксационным описаниям приведена в приложении 1 к Акту.

2. Состояние насаждений: с нарушенной устойчивостью   
с утраченной устойчивостью   
причины повреждения: лесной пожар прошлых лет

В том числе:

заселено (отработано) стволовыми вредителями

| Вид вредителя | Порода | Встречаемость (% заселённых деревьев) | Степень заселения лесного насаждения (слабая, средняя, сильная) |
|---------------|--------|---------------------------------------|---|
| нет           |        |                                       |   |

Повреждено огнём

| Вид пожара    | Порода      | Состояние корневых лап            |  | Состояние корневой шейки                                     |  | Подсушивание луба                        |  |
|---------------|-------------|-----------------------------------|--|--|--|--|--|
|               |             | процент повреждённых огнём корней | процент деревьев с данным повреждением | ожог корневой шейки по окружности (1/4; 2/4; 3/4; более 3/4) | процент деревьев с данным повреждением | по окружности (1/4; 2/4; 3/4; более 3/4) | процент деревьев с данным повреждением |
| Низовой       | Лиственница | 100                               | 100                                    | 3/4  | 100                                    | 3/4                                      | 100                                    |
| средней       | Сосна       |                                   |  |  |  |  |  |
| интенсивности |             |                                   |  |  |  |  |  |

Поражено болезнями

| Вид болезни | Порода | Встречаемость (% поражённых деревьев) | Степень поражения лесного насаждения (слабая, средняя, сильная) |
|-------------|--------|---------------------------------------|---|
| нет         |        |                                       |   |

2.3. Квартал 227 выдел 34  
Выборке подлежит 100 % деревьев.

в том числе:

ослабленных \_\_\_\_\_ % (причины назначения) \_\_\_\_\_  
 сильно ослабленных \_\_\_\_\_ % (причины назначения) \_\_\_\_\_  
 усыхающих 64 % (причины назначения) ожог корневой шейки по окружности 3/4  
 свежего сухостоя \_\_\_\_\_ %,  
 в том числе: свежего ветровала \_\_\_\_\_ %  
 свежего бурелома \_\_\_\_\_ %  
 старого ветровала \_\_\_\_\_ %  
 в том числе: старого бурелома \_\_\_\_\_ %  
 старого сухостоя 36 %

Полнота лесного насаждения после уборки деревьев, подлежащих рубке, составит \_\_\_\_\_  
 Критическая полнота для данной категории лесных насаждений составляет 0,3 \_\_\_\_\_

Квартал 227 выдел 41

Выборке подлежит 100 % деревьев,

в том числе:  
 ослабленных \_\_\_\_\_ % (причины назначения) \_\_\_\_\_  
 сильно ослабленных \_\_\_\_\_ % (причины назначения) \_\_\_\_\_  
 усыхающих 63 % (причины назначения) ожог корневой шейки по окружности 3/4  
 свежего сухостоя \_\_\_\_\_ %,  
 в том числе: свежего ветровала \_\_\_\_\_ %  
 свежего бурелома \_\_\_\_\_ %  
 старого ветровала \_\_\_\_\_ %  
 в том числе: старого бурелома \_\_\_\_\_ %  
 старого сухостоя 37 %

Полнота лесного насаждения после уборки деревьев, подлежащих рубке, составит \_\_\_\_\_  
 Критическая полнота для данной категории лесных насаждений составляет 0,3 \_\_\_\_\_

Квартал 227 выдел 42

Выборке подлежит 100 % деревьев,

в том числе:  
 ослабленных \_\_\_\_\_ % (причины назначения) \_\_\_\_\_  
 сильно ослабленных \_\_\_\_\_ % (причины назначения) \_\_\_\_\_  
 усыхающих 64 % (причины назначения) ожог корневой шейки по окружности 3/4  
 свежего сухостоя \_\_\_\_\_ %,  
 в том числе: свежего ветровала \_\_\_\_\_ %

свежего бурелома \_\_\_\_\_ %  
старого ветровала \_\_\_\_\_ %  
в том числе: старого бурелома \_\_\_\_\_ %  
старого сухостоя \_\_\_\_\_ 36 %

2.4. Полнота лесного насаждения после уборки деревьев, подлежащих рубке, составит \_\_\_\_\_  
Критическая полнота для данной категории лесных насаждений составляет 0,3

### 5. ЗАКЛЮЧЕНИЕ

С целью предотвращения негативных процессов или снижения ущерба от их воздействия назначено:

| Участковое лесничество | Урочище (дача) | Квартал | Выдел | Площадь, выдела, га | Вид мероприятия | Площадь, мероприятия, га | Порода     | Запас на выдел, кубм | Крайние сроки проведения |
|------------------------|----------------|---------|-------|---------------------|-----------------|--------------------------|------------|----------------------|--------------------------|
| Усть-Карское           |                | 227     | 34    | 15                  | ССР             | 0,7                      | 7С1Л<br>2С | 84                   | 2018                     |
|                        |                | 227     | 41    | 50                  | ССР             | 8,0                      | 9Л1С       | 720                  | 2018                     |
|                        |                | 227     | 42    | 8                   | ССР             | 1,0                      | 8С2Л<br>+С | 100                  | 2018                     |
| <b>Итого</b>           |                |         |       |                     |                 | <b>9,7</b>               |            | <b>904</b>           |                          |

Ведомость перечета деревьев назначенных в рубку и абрис лесного участка прилагаются (приложение 2 и 3 к Акту)

6. Меры по обеспечению возобновления \_\_\_\_\_ Естественное заращивание

7. Мероприятия, необходимые для предупреждения повреждения или поражения смежных насаждений \_\_\_\_\_ Планируется проведение лесопатологического обследования

8. Сведения для расчёта понижающего коэффициента стоимости древесины:

год образования старого сухостоя \_\_\_\_\_ 2016 \_\_\_\_\_:

основная причина повреждения древесины \_\_\_\_\_ лесной пожар прошлых лет

Дата проведения обследований \_\_\_\_\_ 15 августа 2017 года

Исполнитель работ по проведению лесопатологических обследований:

Т.Л. Суханова  
(подпись) Т.Л. Суханова

Начальник Сретенского лесничества: \_\_\_\_\_ А.Я. Окладников

МП

**Ведомость лесных участков с выявленными несоответствиями таксационным описаниям**

| Год проведения лесустройства | Номер квартала | Номер выдела | Площадь выдела, га | Целевое назначение лесов | Категория защитных лесов | Номер лесопатологического выдела | Площадь лесопатологического выдела | Таксационная характеристика |        |              |                   |                     |          |     |         |         |               | Заложено пробных площадей |                   |
|------------------------------|----------------|--------------|--------------------|--------------------------|--------------------------|----------------------------------|------------------------------------|-----------------------------|--------|--------------|-------------------|---------------------|----------|-----|---------|---------|---------------|---------------------------|-------------------|
|                              |                |              |                    |                          |                          |                                  |                                    | состав                      | порода | возраст, лет | средняя высота, м | средний диаметр, см | тип леса | ТУМ | леснота | бонитет | запас, куб.га | количество, шт.           | общая площадь, га |
| 1985                         | 227            | 34           | 15                 | Эксп                     | Эксп                     | 1                                | 0,7                                | 7С1П2С                      | С      | 100          | 19                | 24                  | Роя      | В2  | 0,5     | 4       | 190           | 1                         | 0,7               |
| 2017                         | 227            | 34           | 15                 | Эксп                     | Эксп                     | 1                                | 0,7                                | 7С1П2С                      | С      | 100          | 19                | 24                  | Роя      | В2  | 0,4     | 4       | 120           |                           |                   |
| 1985                         | 227            | 41           | 50                 | Эксп                     | Эксп                     | 2                                | 8,0                                | 9П1С                        | Л      | 100          | 19                | 24                  | Роя      | В2  | 0,4     | 4       | 60            |                           |                   |
| 2017                         | 227            | 41           | 50                 | Эксп                     | Эксп                     | 2                                | 8,0                                | 9П1С                        | Л      | 120          | 20                | 28                  | Роя      | В2  | 0,3     | 4       | 90            | 1                         | 2                 |
| 1985                         | 227            | 42           | 8                  | Эксп                     | Эксп                     | 3                                | 1,0                                | 8С2П1С                      | С      | 120          | 20                | 28                  | Роя      | В2  | 0,3     | 4       | 60            |                           |                   |
| 2017                         | 227            | 42           | 8                  | Эксп                     | Эксп                     | 3                                | 1,0                                | 8С2П1С                      | С      | 90           | 17                | 28                  | Роя      | В2  | 0,6     | 4       | 180           | 1                         | 1                 |
|                              |                |              |                    |                          |                          |                                  |                                    |                             | С      | 90           | 17                | 28                  | Роя      | В2  | 0,4     | 4       | 60            |                           |                   |
|                              |                |              |                    |                          |                          |                                  |                                    |                             | Л      | 90           | 17                | 28                  | Роя      | В2  | 0,4     | 4       | 40            |                           |                   |

Таксационные описания  
клическая характеристика лесного насаждения

интерьер работ по проведению лесопатологических обследований:

исх. № 224 Г.Л. Суханова

Приложение 1  
К акту лесопатологических обследований

Результаты проведения лесопатологических обследований лесных насаждений за август 2017 г.

Российской Федерации Забайкальский край (месяц) Лесничество (лесопарк) Среденское  
 лесничество Усть-Карское Урочище (лесная дача) Урочище (лесная дача)

| № п/п | Исходное наименование территории | Категория видовой лесной дачи | Диаметр лесного пороскового выжигания | Площадь лесного пороскового выжигания | Таксономическая характеристика лесного насаждения |                   |                     |          |           |         |                  |                           |                              |                    | Распределение деревьев по категориям состояния, % от запаса |                 |                 |                 |                 | Модельный индекс | Реконструкция смеси пород |                 |                 |                 |                 |                 |                 |                 |                 |                 |                 |    |      |     |
|-------|----------------------------------|-------------------------------|---------------------------------------|---------------------------------------|---|-------------------|---------------------|----------|-----------|---------|------------------|---------------------------|------------------------------|--------------------|---|-----------------|-----------------|-----------------|-----------------|------------------|---------------------------|-----------------|-----------------|-----------------|-----------------|-----------------|-----------------|-----------------|-----------------|-----------------|-----------------|----|------|-----|
|       |                                  |                               |                                       |                                       | Высота  | Средняя высота, м | Средняя диаметр, см | Тип леса | Плотность | Диаметр | Запас, куб. м/га | Чистый запас на порос. шт | Всего обследованных деревьев | Сильно ослабленные | Угнетенные  | Средней тяжести | Средней тяжести | Средней тяжести | Средней тяжести |                  |                           | Средней тяжести | Средней тяжести | Средней тяжести | Средней тяжести | Средней тяжести | Средней тяжести | Средней тяжести | Средней тяжести | Средней тяжести | Средней тяжести |    |      |     |
| 15    | Эксп                             | Эк                            | 1                                     | 0,7                                   | КСДЖС   | 8                 | 9                   | 10       | 11        | 12      | 13               | 14                        | 15                           | 16                 | 17  | 18              | 19              | 20              | 21              | 22               | 23                        | 24              | 25              | 26              | 27              | 28              | 29              | 30              | 31              | 32              | 33              | 34 | СССР | 0,7 |
| 50    | Эксп                             | Эк                            | 2                                     | 8,0                                   | ЭДДС  | 21                | 21                  | 20       | 20        | 25      | Руб              | 0,3                       | 4                            | 90                 | 541   | 63              | 63              | 37              | 36              | 36               | 36                        | 36              | 36              | 36              | 36              | 36              | 36              | 36              | 36              | 36              | 36              | 36 | СССР | 8,0 |
| 8     | Эксп                             | Эк                            | 3                                     | 1,0                                   | КСДЖС   | 90                | 90                  | 17       | 28        | Руб     | 0,3              | 4                         | 100                          | 264                | 64  | 64              | 36              | 36              | 36              | 36               | 36                        | 36              | 36              | 36              | 36              | 36              | 36              | 36              | 36              | 36              | 36              | 36 | СССР | 1,0 |
|       |                                  |                               |                                       |                                       |   |                   |                     |          |           |         |                  |                           |                              |                    |   |                 |                 |                 |                 |                  |                           |                 |                 |                 |                 |                 |                 |                 |                 |                 |                 |    | СССР | 9,7 |

Замечание: Показатели, не соответствующие таксационному описанию отмечаются «\*»  
 дополнить работ по проведению лесопатологических обследований:  
 дополнить работ по проведению лесопатологического обследования:  
 при составлении документа 16.11.2017 года Т.Л. Суханова  
 Телефон 8 30246 2-15-44

Ведомость перечня деревьев назначенных в рубку

ВРЕМЕННАЯ ПРОБНАЯ ПЛОЩАДЬ № 1

Субъект Российской Федерации Забайкальский край  
Лесничество (лесопарк) Уст-Карское квартал 227 выдел 34  
Площадь 0,7 га  
Номер очага вредных организмов \_\_\_\_\_ Размер пробной площади 0,7  
Таксационная характеристика:  
тип леса \_\_\_\_\_ род \_\_\_\_\_ состав 7С1П2С Возраст 100 бонитет 4  
полнота 0,4 запас на га 120 возобновление Е3  
Время и причина ослабления лесного насаждения: лесной пожар прошлых лет  
Тип очага вредных организмов: эпизодический, хронический (подчеркнуть)  
Фаза развития очага вредных организмов: начальная, нарастающая численности, собственно вспышка, кризис (подчеркнуть)  
Состояние лесного насаждения, намечаемые мероприятия:  
в следствии лесного пожара, насаждение полностью потеряло свою биологическую устойчивость на 100%, рекомендуется сплошная санитарная рубка

сосна Кср = 4,4  
лиственница Кср = 4,3  
Кнас = 4,4

Исполнитель работ по проведению лесопатологического обследования: Т.Л. Суханова

Дата составления документа 16.01.2017 года. Телефон 8 30246 2-15-44





## Ведомость перечета деревьев назначенных в рубку

## ВРЕМЕННАЯ ПРОБНАЯ ПЛОЩАДЬ № 2

Субъект Российской Федерации Забайкальский край  
 Лесничество (лесопарк) Уст-Карское квартал 227 выдел 41  
 Площадь 8 га  
 Номер очага вредных организмов \_\_\_\_\_ Размер пробной площади 2  
 Таксационная характеристика:  
 тип леса \_\_\_\_\_ род \_\_\_\_\_ состав 9Л1С Возраст 120 боишет 4  
 полнота 0,3 запас на га 90 возобновление ЕЗ  
 Время и причина ослабления лесного насаждения:  
лесной пожар прошлых лет  
 Тип очага вредных организмов: эпизодический, хронический (подчеркнуть)  
 Фаза развития очага вредных организмов: начальная, нарастания численности, собственно  
вспышка, кризис (подчеркнуть)  
 Состояние лесного насаждения, намечаемые мероприятия:  
в следствии лесного пожара, насаждение полностью потеряло  
свою биологическую устойчивость на 100%, рекомендуется  
сплошная санитарная рубка

сосна Кср = 4,3  
 лиственница Кср = 4,3  
 Кнас = 4,3

Исполнитель работ по проведению лесопатологического обследования: Т.Л. Суханова

Дата составления документа 16.11.2017 года Телефон 8 30246 2-15-44

Порода: белая Видимость порода деревьев пробной площадки № 2

| Ступень<br>толщины<br>см. | Количество деревьев по категориям состояния, шт. |    |     |    |   |   |   |    |    |    |     |    |    |      |    |    |   | Всего деревьев по<br>ступеням толщины |              |
|---------------------------|--|----|-----|----|---|---|---|----|----|----|-----|----|----|------|----|----|---|---------------------------------------|--------------|
|                           |  |    |     |    |   |   |   |    |    |    |     |    |    |      |    |    |   | шт.                                   | в % к общему |
|                           | I  | II | III | IV | V |   |   | VI |    |    | VII |    |    | VIII |    |    |   |                                       |              |
| 1                         | 2  | 3  | 4   | 5  | 6 | 7 | 8 | 9  | 10 | 11 | 12  | 13 | 14 | 15   | 16 | 17 |   |                                       |              |
| 8                         |  |    |     | 2  | 0 |   |   |    |    |    |     |    |    |      |    |    |   | 15                                    | 15           |
| 12                        |  |    |     | 1  |   |   |   |    |    |    |     |    |    |      |    |    |   | 1                                     | 100          |
| 16                        |  |    |     | 23 |   |   |   |    |    |    |     |    |    |      |    |    |   | 23                                    | 100          |
| 20                        |  |    |     | 45 |   |   |   |    |    |    |     |    |    |      |    |    |   | 45                                    | 100          |
| 24                        |  |    |     | 30 |   |   |   |    |    |    |     |    |    |      |    |    |   | 30                                    | 100          |
| 28                        |  |    |     | 47 |   |   |   |    |    |    |     |    |    |      |    |    |   | 47                                    | 100          |
| 32                        |  |    |     | 30 |   |   |   |    |    |    |     |    |    |      |    |    |   | 30                                    | 100          |
| 36                        |  |    |     | 40 |   |   |   |    |    |    |     |    |    |      |    |    |   | 40                                    | 100          |
| 40                        |  |    |     | 19 |   |   |   |    |    |    |     |    |    |      |    |    |   | 19                                    | 100          |
| 44                        |  |    |     |    |   |   |   |    |    |    |     |    |    |      |    |    |   | 0                                     | 0            |
| 48                        |  |    |     |    |   |   |   |    |    |    |     |    |    |      |    |    |   | 0                                     | 0            |
| 52                        |  |    |     |    |   |   |   |    |    |    |     |    |    |      |    |    |   | 0                                     | 0            |
| 56                        |  |    |     |    |   |   |   |    |    |    |     |    |    |      |    |    |   | 0                                     | 0            |
| 60                        |  |    |     |    |   |   |   |    |    |    |     |    |    |      |    |    |   | 0                                     | 0            |
| 64                        |  |    |     |    |   |   |   |    |    |    |     |    |    |      |    |    |   | 0                                     | 0            |
| 68                        |  |    |     |    |   |   |   |    |    |    |     |    |    |      |    |    |   | 0                                     | 0            |
| Итого %                   | 0  | 0  | 0   | 56 | 0 | 0 | 0 | 19 | 0  | 0  | 0   | 0  | 0  | 0    | 0  | 0  | 0 | 100                                   | 100          |

Порода: красная

| Ступень<br>толщины<br>см. | Количество деревьев по категориям состояния, шт. |    |     |    |   |   |   |    |    |    |     |    |    |      |    |    |   | Всего деревьев по<br>ступеням толщины |              |
|---------------------------|--|----|-----|----|---|---|---|----|----|----|-----|----|----|------|----|----|---|---------------------------------------|--------------|
|                           |  |    |     |    |   |   |   |    |    |    |     |    |    |      |    |    |   | шт.                                   | в % к общему |
|                           | I  | II | III | IV | V |   |   | VI |    |    | VII |    |    | VIII |    |    |   |                                       |              |
| 1                         | 2  | 3  | 4   | 5  | 6 | 7 | 8 | 9  | 10 | 11 | 12  | 13 | 14 | 15   | 16 | 17 |   |                                       |              |
| 8                         |  |    |     | 2  |   |   |   |    |    |    |     |    |    |      |    |    |   | 15                                    | 75           |
| 12                        |  |    |     | 1  |   |   |   |    |    |    |     |    |    |      |    |    |   | 1                                     | 100          |
| 16                        |  |    |     | 1  |   |   |   |    |    |    |     |    |    |      |    |    |   | 1                                     | 100          |
| 20                        |  |    |     | 15 |   |   |   |    |    |    |     |    |    |      |    |    |   | 15                                    | 100          |
| 24                        |  |    |     | 19 |   |   |   |    |    |    |     |    |    |      |    |    |   | 19                                    | 100          |
| 28                        |  |    |     | 25 |   |   |   |    |    |    |     |    |    |      |    |    |   | 25                                    | 100          |
| 32                        |  |    |     |    |   |   |   |    |    |    |     |    |    |      |    |    |   | 0                                     | 0            |
| 36                        |  |    |     |    |   |   |   |    |    |    |     |    |    |      |    |    |   | 0                                     | 0            |
| 40                        |  |    |     |    |   |   |   |    |    |    |     |    |    |      |    |    |   | 0                                     | 0            |
| 44                        |  |    |     |    |   |   |   |    |    |    |     |    |    |      |    |    |   | 0                                     | 0            |
| 48                        |  |    |     |    |   |   |   |    |    |    |     |    |    |      |    |    |   | 0                                     | 0            |
| 52                        |  |    |     |    |   |   |   |    |    |    |     |    |    |      |    |    |   | 0                                     | 0            |
| 56                        |  |    |     |    |   |   |   |    |    |    |     |    |    |      |    |    |   | 0                                     | 0            |
| 60                        |  |    |     |    |   |   |   |    |    |    |     |    |    |      |    |    |   | 0                                     | 0            |
| 64                        |  |    |     |    |   |   |   |    |    |    |     |    |    |      |    |    |   | 0                                     | 0            |
| 68                        |  |    |     |    |   |   |   |    |    |    |     |    |    |      |    |    |   | 0                                     | 0            |
| Итого %                   | 0  | 0  | 0   | 68 | 0 | 0 | 0 | 32 | 0  | 0  | 0   | 0  | 0  | 0    | 0  | 0  | 0 | 100                                   | 100          |

## Ведомость перчета деревьев назначенных в рубку

## ВРЕМЕННАЯ ПРОБНАЯ ПЛОЩАДЬ № 3

Субъект Российской Федерации Забайкальский край  
 Лесничество (лесопарк) Уст-Карское квартал 227 выдел 42  
 Площадь 1 га  
 Номер очага вредных организмов \_\_\_\_\_ Размер пробной площади 1  
 Таксационная характеристика:  
 тип леса \_\_\_\_\_ род \_\_\_\_\_ состав 8С2Л+С Возраст 90 бонитет 4  
 полнота 0,4 запас на га 100 возобновление Е3  
 Время и причина ослабления лесного насаждения:  
лесной пожар прошлых лет  
 Тип очага вредных организмов: эпизодический, хронический (подчеркнуть)  
 Фаза развития очага вредных организмов: начальная, нарастания численности, собственно  
 вспышка, кризис (подчеркнуть)  
 Состояние лесного насаждения, намечаемые мероприятия:  
в следствии лесного пожара, насаждение полностью потеряло  
свою биологическую устойчивость на 100%, рекомендуется  
сплошная санитарная рубка

сосна Кср = 4,3  
 лиственница Кср = 4,3  
 Кис = 4,3

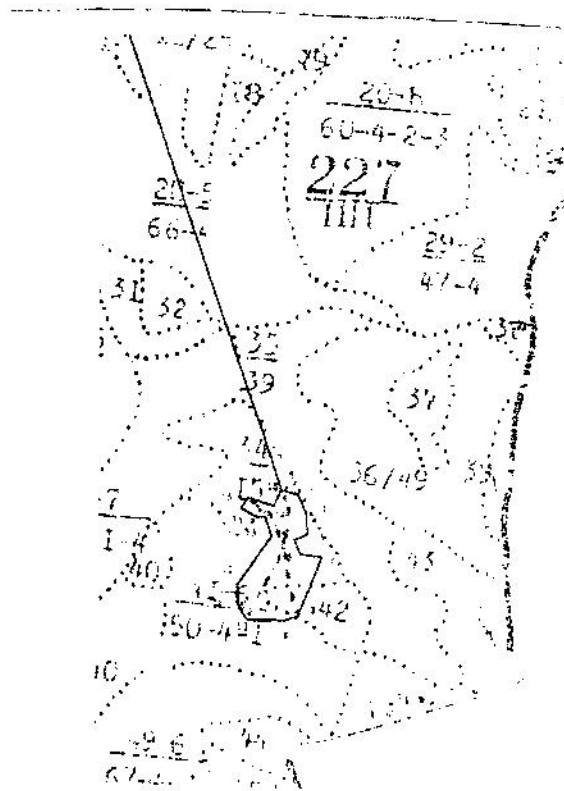
Исполнитель работ по проведению лесопатологического обследования: Т.Л. Суханова

Дата составления документа 16.11. 2017 года Телефон 8 302 46 2-15-44



Абрис участка


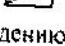
М 1:10000  
\*(М 1:25000)



| № выдела | Ленты (круговой площадки) передела |          |           |           |             |
|----------|------------------------------------|----------|-----------|-----------|-------------|
|          | № ленты (площадки)                 | длина, м | ширина, м | радиус, м | площадь, га |
| 34       | 1                                  | 700      | 10        |           | 0,7         |
| 41       | 2                                  | 2000     | 10        |           | 2           |
| 42       | 3                                  | 1000     | 10        |           | 1           |

| Номер точек | Координаты | Румбы линий | Длина, м |
|-------------|------------|-------------|----------|
|             |            |             |          |
|             |            |             |          |
|             |            |             |          |

Условные обозначения:  площадь проведения лесопатологического обследования  
 площадь ленточного передела

Исполнитель работ по проведению лесопатологического обследования: Т.Л. Суханова  
 Дата составления документа: 16.11.2017 года. Телефон: 820246 0 17 31