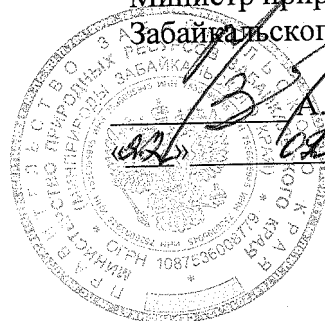


**УТВЕРЖДАЮ:**

Министр природных ресурсов  
Забайкальского края

А.И. Волков

2018 г.



**Акт**

**Лесопатологического обследования № 103а**

Лесных насаждений Сретенского лесничества (лесопарка)  
Забайкальский край (субъект Российской Федерации)

Способ лесопатологического обследования:

1. Визуальный

2. Инструментальный

**Место проведения**

Участковое лесничество	Урочище (дача)	Квартал (кварталы)	Выдел (выделы)	Площадь, га
Сретенское		126	12	47

Лесопатологическое обследование на общей площади 47 га.

**2. инструментальное обследование лесного участка.\***

2.1. Фактическая таксационная характеристика лесного насаждения соответствует  
(не соответствует) (нужное подчеркнуть) таксационному описанию. Причины несоответствия:

Ведомость лесных участков с выявленными несоответствиями таксационным описаниям приведена ниже в приложении 1 к Акту.

2.2. Состояние насаждений: с нарушенной устойчивостью  
причины повреждения: с утраченной устойчивостью



лесной пожар прошлых лет

Заселено (отработано) стволовыми вредителями:

Вид вредителя	Порода	Встречаемость (% заселенных деревьев)	Степень заселения лесного насаждения (слабая, средняя, сильная)
нет			

Повреждено огнём:

Вид пожара	Порода	Состояние корневых лап		Состояние корневой шейки		Подсушивание луба	
		процент поврежденных огнем корней	процент деревьев с данным повреждением	ожог корневой шейки по окружности (1/4;2/4;3/4; более 3/4)	процент деревьев с данным повреждением	по окружности (1/4;2/4;3/4; более 3/4)	процент деревьев с данным повреждением
низовой, беглый, сильной интенсив	Берёза	100	100	более 3/4	100	более 3/4	100

Поражено болезнями:

Вид болезни	Порода	Встречаемость (% пораженных деревьев)	Степень поражения лесного насаждения (слабая, средняя, сильная)
нет			

2.3. Выборке подлежит 100 % деревьев,

в том числе:

ослабленных \_\_\_\_\_ %(причины назначения) \_\_\_\_\_  
 сильно ослабленных \_\_\_\_\_ %(причины назначения) \_\_\_\_\_  
 сохнувших 58 %(причины назначения) ожог корневой шейки по окружности более 3/4  
 свежего сухостоя 0 %

в том числе: свежего ветровала 0 %

свежего бурелома            %

старого ветровала            %

в том числе: старого бурелома            %

старого сухостоя 42 %

аварийных            %

2.4. Полнота лесного насаждения после уборки деревьев, подлежащих рубке, составит 0.  
Критическая полнота для данной категории лесных насаждений составляет 0,3.

### ЗАКЛЮЧЕНИЕ

С целью предотвращения негативных процессов или снижения ущерба от их воздействия назначено:

Участковое лесничество	урочище (дача)	квартал	Выдел	Площадь выдела, га	Вид мероприятия	Площадь мероприятия, га	порода	запас на выдел, куб.м	Крайние сроки проведения
Сретенское		126	12	47	ССР	3,4	10Б	272	2018
							итого	272	

Ведомость перечета деревьев, назначенных в рубку, и абрис лесного участка прилагаются (приложение 2 и 3 к Акту).

Меры по обеспечению возобновления:

естественное заращивание

Мероприятия, необходимые для предупреждения повреждения или поражения смежных насаждений:

Планируется проведение лесопатологического обследования

Сведения для расчета степени повреждения:

Год образования сухостоя 2016 ;

Основная причина повреждения древесины

лесной пожар прошлых лет

Дата проведения обследований

17.08.2017 г.

тел. 83024621218

Исполнитель работ по проведению лесопатологического обследования:

И. Гогов А.И.

\*Раздел включается в акт в случае проведения лесопатологического обследования инструментальным способом



Результаты проведения лесопатологического обследования лесных насаждений за август 2017 г.  
(месяц)

Среденское

Лесничество (лесопарк)  
Урочище (лесная дача)

Забайкальский край  
Среденское

Субъект Российской Федерации  
Участковое лесничество

номер квартала	номер выдела	площадь выдела, га	лесное назначение лесов	категория защитных лесов	номер лесопатологического выдела	площадь лесопатологического выдела, га	Таксационная характеристика лесного насаждения							число деревьев на пробе, шт.	Распределение деревьев по категориям состояния, % от запаса										признаки повреждения деревьев	доля поврежденных деревьев, %	причина ослабления, повреждения	подлежит рубке, %	Назначенные мероприятия						
							состав	порода	возраст	средняя высота, м	средний диаметр, см	тип леса	полнота		бонитет	запас, куб.м/га	без признаков ослабления	ослабленные	сильно ослабленные	учащающие	свежий сухой	старый сухой	свежий ветровал	старый ветровал					свежий бурелом	старый бурелом	наваринные деревья	вид	площадь, га		
1	2	3	4	5	6	7	8	9	10	11	12	13	14	15	16	17	18	19	20	21	22	23	24	25	26	27	28	29	30	31	32	33	34		
126	12	47	экспл. экспл.	1	3,4	10Б	Б	50	16	16	16	PT	0,5	3	80	647	0	0	0	58	0	42	0	0	0		314	100	855	100	ССР	3,4			

Показатели, не соответствующие таксационному описанию отмечаются \*\*

Исполнитель работ по проведению лесопатологического обследования:

*Игорь АИ*

Исполнитель работ по проведению лесопатологического обследования:

Дата составления документа 19.08.18 телефон 83024621218

Ведомость перечета деревьев назначенных в рубку

ВРЕМЕННАЯ ПРОБНАЯ ПЛОЩАДЬ № 1

Субъект Российской Федерации Забайкальский край  
Лесничество (лесопарк) Среденское квартал 126 выдел 12  
Площадь 3,4 га Размер пробной площади 0,8  
Номер очага вредных организмов \_\_\_\_\_  
Таксационная характеристика:  
тип леса РТ состав 10Б Возраст 50 бонитет 3  
полнота 0,5 запас на га 80 возобновление ЕЗ  
Время и причина ослабления лесного насаждения:

лесной пожар прошлых лет

Тип очага вредных организмов: эпизодический, хронический (подчеркнуть)  
Фаза развития очага вредных организмов: начальная, нарастания численности, собственно  
вспышка, кризис (подчеркнуть)  
Состояние лесного насаждения, намечаемые мероприятия:  
в следствии лесного пожара, насаждение полностью потеряло  
свою биологическую устойчивость на 100%, рекомендуется  
сплошная санитарная рубка

Береза - К ср = 4,4  
К нас = 4,4

Исполнитель работ по проведению лесопатологического обследования: Григорьев А.И.

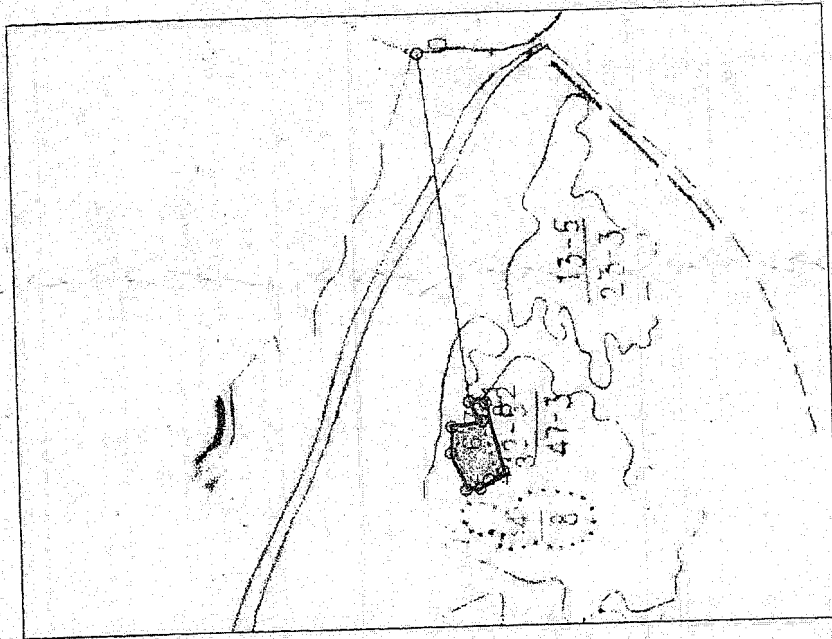
Дата составления документа 12.08.17г телефон 83024621218

Ведомость пересчета деревьев пробной площади № 1

Порода	береза																	Всего деревьев по ступеням толщины	
	Ступень толщины, см.	Количество деревьев по категориям состояния, шт.															шт.	в т.ч. подлежат рубке %	
		I	II	III	IV		V		VI			Ветропал, бурелом			Аварийные деревья				
2	3	4	5	6	7	8	9	10	11	12	13	14	15	16	17	15	16		
1																	184	100	
8				110						74							180	100	
12				104						76							163	100	
16				96						67							60	100	
20				34						26							26	100	
24				14						12							34	100	
28				20						14							0	0	
0																	0	0	
0																	0	0	
0																	0	0	
0																	0	0	
0																	0	0	
0																	0	0	
Итого %	0	0	0	58	0	0	0	42	0	0	0	0	0	0	0	0	647	100	


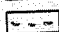
Абрис участка

М 1:10000  
\*(М 1:25000)



№ выдела	Ленты (круговой площадки) перече́та				
	№ ленты (площадки)	длина, м	ширина, м	радиус, м	площадь, га
12	1	800	10		0,8

Номер точек	Координаты	Румбы линий	Длина, м

Условные обозначения:  площадь проведения лесопатологического обследования  
 площадь ленточного пере́чета деревьев

Исполнитель работ по проведению лесопатологического обследования: *Глотов А.И.*

Дата составления документа 17.08.17г телефон 83024621218





