


УТВЕРЖДАЮ:
Министр природных ресурсов
Забайкальского края

А.И. Волков
2018 г.

Акт
Лесопатологического обследования № 102 а

Лесных насаждений Сретенского лесничества (лесопарка)
Забайкальский край (субъект Российской Федерации)

Способ лесопатологического обследования:

1. Визуальный

2. Инструментальный

Место проведения

Участковое лесничество	Урочище (дача)	Квартал (кварталы)	Выдел (выделы)	Площадь, га
Сретенское	бывшие леса	106	7	13
Сретенское	совхоза	106	8	105
Сретенское	«Ломовской»	106	9	13
Сретенское		106	11	7

Лесопатологическое обследование на общей площади 34,5 га.

2. Инструментальное обследование лесного участка

2.1. Фактическая таксационная характеристика лесного насаждения соответствует (не соответствует) (нужное подчеркнуть) таксационному описанию. Причины несоответствия:

Давность лесоустройства 1979 год.

Ведомость лесных участков с выявленными несоответствиями таксационным описаниям приведена в приложении 1 к Акту.

2.2. Состояние насаждений: **с нарушенной устойчивостью**
с утраченной устойчивостью ✓

причины повреждения: лесной пожар прошлых лет

В том числе:

Заселено (отработано) стволовыми вредителями

Вид вредителя	Порода	Встречаемость (% заселённых деревьев)	Степень заселения лесного насаждения (слабая, средняя, сильная)
нет			

Повреждено огнём

Вид пожара	Порода	Состояние корневых лап		Состояние корневой шейки		Подсушивание луба	
		процент повреждённых огнём корней	процент деревьев с данным повреждением	ожог корневой шейки по окружности (1/4; 2/4; 3/4; более 3/4)	процент деревьев с данным повреждением	по окружности (1/4; 2/4; 3/4; более 3/4)	процент деревьев с данным повреждением
Низовой беглый средний	Береза, лиственница, осина	100	100	Более 3/4	100	Более 3/4	100

Поражено болезнями

Вид болезни	Порода	Встречаемость (% поражённых деревьев)	Степень поражения лесного насаждения (слабая, средняя, сильная)
нет			

2.3.

Квартал 106 выдел 7

Выборке подлежит 100 % деревьев,

в том числе:

ослабленных _____ % (причины назначения) _____

сильно ослабленных _____ % (причины назначения) _____

усыхающих 87 % (причины назначения) ожог корневой шейки по окружности более 3/4

свежего сухостоя _____ %,

в том числе: свежего ветровала _____ %

свежего бурелома _____ %

старого ветровала _____ %

в том числе: старого бурелома _____ %

старого сухостоя 13 %

Полнота лесного насаждения после уборки деревьев, подлежащих рубке, составит _____ 0
Критическая полнота для данной категории лесных насаждений составляет 0.3

Квартал 106 выдел 8

Выборке подлежит 100 % деревьев,
 в том числе:
 ослабленных _____ % (причины назначения) _____
 сильно ослабленных _____ % (причины назначения) _____
 усыхающих 87 % (причины назначения) ожог корневой шейки по окружности более 3/4
 свежего сухостоя _____ %, _____
 в том числе: свежего ветровала _____ %
 свежего бурелома _____ %
 старого ветровала _____ %
 в том числе: старого бурелома _____ %
 старого сухостоя 13 %
 Полнота лесного насаждения после уборки деревьев, подлежащих рубке, составит _____
 Критическая полнота для данной категории лесных насаждений составляет 0.3 0

Квартал 106 выдел 9

Выборке подлежит 100 % деревьев,
 в том числе:
 ослабленных _____ % (причины назначения) _____
 сильно ослабленных _____ % (причины назначения) _____
 усыхающих 77 % (причины назначения) ожог корневой шейки по окружности более 3/4
 свежего сухостоя _____ %, _____
 в том числе: свежего ветровала _____ %
 свежего бурелома _____ %
 старого ветровала _____ %
 в том числе: старого бурелома _____ %
 старого сухостоя 23 %
 Полнота лесного насаждения после уборки деревьев, подлежащих рубке, составит _____
 Критическая полнота для данной категории лесных насаждений составляет 0.3 0

Квартал 106 выдел 11

Выборке подлежит 100 % деревьев,
 в том числе:
 ослабленных _____ % (причины назначения) _____
 сильно ослабленных _____ % (причины назначения) _____
 усыхающих 82 % (причины назначения) ожог корневой шейки по окружности более 3/4
 свежего сухостоя _____ %, _____
 в том числе: свежего ветровала _____ %
 свежего бурелома _____ %
 старого ветровала _____ %
 в том числе: старого бурелома _____ %
 старого сухостоя 18 %
 Полнота лесного насаждения после уборки деревьев, подлежащих рубке, составит _____
 Критическая полнота для данной категории лесных насаждений составляет 0.3 0

ЗАКЛЮЧЕНИЕ

3. С целью предотвращения негативных процессов или снижения ущерба от их воздействия назначено:

Участковое лесничество	Урочище (дача)	Квартал	Выдел	Площадь, выдела, га	Вид мероприятия	Площадь, мероприятия, га	По-рода	Запас на выдел, кбм	Крайние сроки проведения
Сретенское		106	7	13	ССР	1,8	8Б2Л+Ос	144	2018
		106	8	1,5	ССР	1,0	10Б+Ос	100	2018
		106	9	13	ССР	2,7	10Б+Ос	270	2018
		106	11	7	ССР	3,0	8Б2Л+Ос	240	2018
Итого						8,5		754	

Ведомость перечета деревьев назначенных в рубку и абрис лесного участка прилагаются (приложение 2 и 3 к Акту)

4. Меры по обеспечению возобновления Естественное заращивание

Мероприятия, необходимые для предупреждения повреждения или поражения смежных насаждений Планируется проведение лесопатологического обследования

6. Сведения для расчёта понижающего коэффициента стоимости древесины:

Год образования старого сухостоя 2016;

Основная причина повреждения древесины лесной пожар прошлых лет

Дата проведения обследований 14 августа 2017 года

Исполнитель работ по проведению лесопатологических обследований:


(подпись)

Ведомость лесных участков с выявленными несоответствиями таксационным описаниям

Источник данных	Год проведения лесосурействования	Номер квартала	Номер выдела	Площадь выдела, га	Целевое назначение лесов	Категория защитных лесов	Номер лесопатологического выдела	Площадь лесопатологического выдела, га	Таксационная характеристика										Заложено пробных площадей					
									состав	порода	возраст, лет	средняя высота, м	средний диаметр, см	тип леса	ТУМ	плотота	фонитет	запас, ком/га	количество, шт.	общая площадь, га				
ТО	1979	106	7	13	Экспл.	Экспл.	1	1,8	8Б2Л	Б	40	15	16	КГ	А3	0,5	3	80						
Ф	2017	106	7	13	Экспл.	Экспл.	1	1,8	8Б2Л+Ос		40	15	16	КГ	А3	0,5	3	80			1	1,8		
										Л		15	16	КГ	А3	0,5	3	16						
										Б		15	16	КГ	А3	0,5	3	56						
										Ос		15	16	КГ	А3	0,5	3	8						
ТО	1979	106	8	1,5	Экспл.	Экспл.	2	1	10Б	Б	40	15	16	РТ	А3	0,7	3	100						
Ф	2017	106	8	1,5	Экспл.	Экспл.	2	1	10Б+Ос		40	15	16	РТ	А3	0,7	3	100			1	1		
										Б		15	16	РТ	А3	0,7	3	90						
										Ос		15	16	РТ	А3	0,7	3	10						
ТО	1979	106	9	13	Экспл.	Экспл.	3	2,7	10Б	Б	40	15	16	РТ	А3	0,7	3	100						
Ф	2017	106	9	13	Экспл.	Экспл.	3	2,7	10Б+Ос		40	15	16	РТ	А3	0,7	3	100			1	2,7		
										Б		15	16	РТ	А3	0,7	3	90						
										Ос		15	16	РТ	А3	0,7	3	10						
ТО	1979	106	11	7	Экспл.	Экспл.	4	3	8Б2Л	Б	40	15	16	РТ	Б3	0,7	3	80						

Ф	2017	106	11	7	Экспл.	Экспл.	4	3	8Б2Л+Ос	Л	15	16	РТ	Б3	0,7	3	80	1	3
										Л	15	16	РТ	Б3	0,7	3	16		
										Б	15	16	РТ	Б3	0,7	3	56		
										Ос	15	16	РТ	Б3	0,7	3	8		

ТО — таксационные описания

Ф - фактическая характеристика лесного насаждения

Исполнитель работ по проведению лесопатологических обследований: *Гусев В. А. А.*



Результаты проведения лесопатологических обследований лесных насаждений за август 2017 г.
(месяц)

Субъект Российской Федерации Забайкальский край Лесничество (лесопарк) Среденское
Участковое лесничество Среденское Урочище (лесная дача) _____

Номер квартала	Номер выдела	Площадь выдела, га	Лесное назначение	Категория защитных лесов	Номер лесопатологического выдела	Площадь лесопатологического выдела, га	Таксационная характеристика лесного насаждения										Число деревьев на пробе, шт.	Распределение деревьев по категориям состояния, % от запаса										Признаки повреждения деревьев	Доля поврежденных деревьев, %	Причина ослабления, повреждения	Полжест рубке, %	Рекомендуемые меры		
							состав	возраст	средняя высота, м	средний диаметр, см	тип леса	полнота	бонитет	запас, куб. м/га	без признаков ослабления	ослабленные		сильно ослабленные	ухажившие	свежий сухостой	старый сухостой	свежий ветровал	старый ветровал	свежий бурелом	старый бурелом	аварийные деревья	вид					площадь, га		
1	2	3	4	5	6	7	8	9	10	11	12	13	14	15	16	17	18	19	20	21	22	23	24	25	26	27	28	29	30	31	32	33	34	35
106	7	13	Экспл.	Экспл.	1	1,8	8Б2Л+Ос*	Б	40	15	16	ГК	0,5	3	80	851				87		13					314	100	855	100	ССР	1,8		
106	8	1,5	Экспл.	Экспл.	2	1	10Б+Ос*	Б	40	15	16	РТ	0,7	3	100	578				87		13					314	100	855	100	ССР	1		
106	9	13	Экспл.	Экспл.	3	2,7	10Б+Ос*	Б	40	15	16	РТ	0,7	3	100	1521				77		23					314	100	855	100	ССР	2,7		
106	11	7	Экспл.	Экспл.	4	3	8Б2Л+Ос*	Б	40	15	16	РТ	0,7	3	80	1097				82		18					310	100	855	100	ССР	3	8,5	

Примечание – Показатели, не соответствующие таксационному описанию отмечаются «*»

Исполнитель работ по проведению лесопатологических обследований: Богов АН

Дата составления документа: 19.08.18г.

Телефон 830246 2-12-18

Ведомость перечета деревьев назначенных в рубку

ВРЕМЕННАЯ ПРОБНАЯ ПЛОЩАДЬ № 1

Субъект Российской Федерации Забайкальский край
Лесничество (лесопарк) Сретенское квартал 106 выдел 7
Площадь 1,8 га
Номер очага вредных организмов _____ Размер пробной площади 1,8
Таксационная характеристика:
тип леса ГК состав 8Б2Л+Ос Возраст 40 бонитет 3
полнота 0,5 запас на га 80 возобновление ЕЗ

Время и причина ослабления лесного насаждения:

лесной пожар прошлых лет

Тип очага вредных организмов: эпизодический, хронический (подчеркнуть)

Фаза развития очага вредных организмов: начальная, нарастания численности, собственно вспышка, кризис (подчеркнуть)

Состояние лесного насаждения, намечаемые мероприятия:

в следствии лесного пожара, насаждение полностью потеряло

свою биологическую устойчивость на 100%, рекомендуется

сплошная санитарная рубка

Береза - К ср = 4,1

Лиственница - К ср = 4,2

Осина - К ср = 4,1

К нас = 4,1

Исполнитель работ по проведению лесопатологического обследования: Гасков АИ

Дата составления документа 14.08.17г. телефон 83024621218

Ведомость перечета деревьев назначенных в рубку

ВРЕМЕННАЯ ПРОБНАЯ ПЛОЩАДЬ № 2

Субъект Российской Федерации Забайкальский край
Лесничество (лесопарк) Сретенское квартал 106 выдел 8
Площадь 1 га
Номер очага вредных организмов _____ Размер пробной площади 1
Таксационная характеристика:
тип леса РТ состав 10Б+Ос Возраст 40 бонитет 3
полнота 0,7 запас на га 100 возобновление ЕЗ

Время и причина ослабления лесного насаждения:

лесной пожар прошлых лет

Тип очага вредных организмов: эпизодический, хронический (подчеркнуть)

Фаза развития очага вредных организмов: начальная, нарастания численности, собственно вспышка, кризис (подчеркнуть)

Состояние лесного насаждения, намечаемые мероприятия:

в следствии лесного пожара, насаждение полностью потеряло

свою биологическую устойчивость на 100%, рекомендуется

сплошная санитарная рубка

Береза - К ср = 4,1

Осина - К ср = 4,1

К нас = 4,1

Исполнитель работ по проведению лесопатологического обследования: Гусев В.А.И.

Дата составления документа 14.08.17г. телефон 83024621218

Ведомость перече́та дере́вьев пробной площади № 2

Порода		береза															Всего деревьев по ступеням толщины						
Ступень, толщина, см.	Количество деревьев по категориям состояния, шт.															шт.	в т.ч. подсажит рубке %						
	I			II		III		IV		V			VI					Ветровал, бурелом			Аварийные деревья		
	1	2	3	4	5	6	7	8	9	10	11	12	13	14	15			16	17				
1	2	3	4	5	6	7	8	9	10	11	12	13	14	15	16	17	15	16					
8				25				11									36	100					
12				91				15									106	100					
16				127				24									151	100					
20				89				12									101	100					
24				72				10									82	100					
28				59													59	100					
0																	0	0					
0																	0	0					
0																	0	0					
0																	0	0					
0																	0	0					
Итого %	0	0	0	87	0	0	0	13	0	0	0	0	0	0	0	0	535	100					

Порода		оси́я															Всего деревьев по ступеням толщины						
Ступень, толщина, см.	Количество деревьев по категориям состояния, шт.															шт.	в т.ч. подлежат рубке %						
	I			II		III		IV		V			VI					Ветровал, бурелом			Аварийные деревья		
	1	2	3	4	5	6	7	8	9	10	11	12	13	14	15			16	17				
1	2	3	4	5	6	7	8	9	10	11	12	13	14	15	16	17	15	16					
12				2				3									5	100					
16				19				1									20	100					
20				9				2									11	100					
24				7													7	100					
0																	0	0					
0																	0	0					
0																	0	0					
0																	0	0					
0																	0	0					
0																	0	0					
0																	0	0					
Итого %	0	0	0	86	0	0	0	14	0	0	0	0	0	0	0	0	43	100					

Ведомость перечета деревьев назначенных в рубку

ВРЕМЕННАЯ ПРОБНАЯ ПЛОЩАДЬ № 3

Субъект Российской Федерации Забайкальский край
Лесничество (лесопарк) Сретенское квартал 106 выдел 9
Площадь 2,7 га Размер пробной площади 2,7
Номер очага вредных организмов _____
Таксационная характеристика:
тип леса РТ состав 10Б+Ос Возраст 40 бонитет 3
полнота 0,7 запас на га 100 возобновление ЕЗ
Время и причина ослабления лесного насаждения:

лесной пожар прошлых

Тип очага вредных организмов: эпизодический, хронический (подчеркнуть)

Фаза развития очага вредных организмов: начальная, нарастания численности, собственно вспышка, кризис (подчеркнуть)

Состояние лесного насаждения, намечаемые мероприятия:

в следствии лесного пожара, насаждение полностью потеряло
свою биологическую устойчивость на 100%, рекомендуется

сплошная санитарная рубка

Береза - К ср = 4,2
Осина - К ср = 4,3
К нас = 4,2

Исполнитель работ по проведению лесопатологического обследования: Гастев АН

Дата составления документа 14.08.17 г. телефон 83024621218

Ведомость перечета деревьев пробной площади № 3

Порода		Обреза															Всего деревьев по ступеням толщины										
Ступень толщины, см.		Количество деревьев по категориям состояния, шт.															шт.	в т.ч. подлежат рубке %									
		I			II			III			IV			V					VI			Ветровал, бурелом			Аварийные деревья		
		1	2	3	4	5	6	7	8	9	10	11	12	13	14	15			16	17	18	19	20				
1																							15	16			
8					105						56												161	100			
12					158						72												230	100			
16					237						81												318	100			
20					269						74												343	100			
24					189						29												218	100			
28					101						3												104	100			
32					39																		39	100			
0																							0	0			
0																							0	0			
0																							0	0			
0																							0	0			
Итого %	0	0	0	0	78	0	0	0	22	0	0	0	0	0	0	0	0	0	0	0	0	0	1413	100			

Порода		осина															Всего деревьев по ступеням толщины										
Ступень толщины, см.		Количество деревьев по категориям состояния, шт.															шт.	в т.ч. подлежат рубке %									
		I			II			III			IV			V					VI			Ветровал, бурелом			Аварийные деревья		
		1	2	3	4	5	6	7	8	9	10	11	12	13	14	15			16	17	18	19	20				
1																							15	16			
12					12						3												15	100			
16					24						11												35	100			
20					27						16												43	100			
24					12						3												15	100			
0																							0	0			
0																							0	0			
0																							0	0			
0																							0	0			
0																							0	0			
0																							0	0			
Итого %	0	0	0	0	69	0	0	0	31	0	0	0	0	0	0	0	0	0	0	0	0	0	108	100			

Ведомость перечета деревьев назначенных в рубку

ВРЕМЕННАЯ ПРОБНАЯ ПЛОЩАДЬ № 4

Субъект Российской Федерации Забайкальский край
Лесничество (лесопарк) Сретенское квартал 106 выдел 11
Площадь 3 га
Номер очага вредных организмов _____ Размер пробной площади 3
Таксационная характеристика:
тип леса РТ состав 8Б2Л+Ос Возраст 40 бонитет 3
полнота 0,7 запас на га 80 возобновление ЕЗ

Время и причина ослабления лесного насаждения:

лесной пожар прошлых лет

Тип очага вредных организмов: эпизодический, хронический (подчеркнуть)

Фаза развития очага вредных организмов: начальная, нарастания численности, собственно вспышка, кризис (подчеркнуть)

Состояние лесного насаждения, намечаемые мероприятия:

в следствии лесного пожара, насаждение полностью потеряло

свою биологическую устойчивость на 100%, рекомендуется

сплошная санитарная рубка

Береза - К ср = 4,2

Лиственница - К ср = 4,1

Осина - К ср = 4,2

К нас = 4,2

Исполнитель работ по проведению лесопатологического обследования: Готов. ИИ

Дата составления документа 14.08.17г. телефон 83024621218

Ведомость перече́та дере́вьев пробной площади № 4

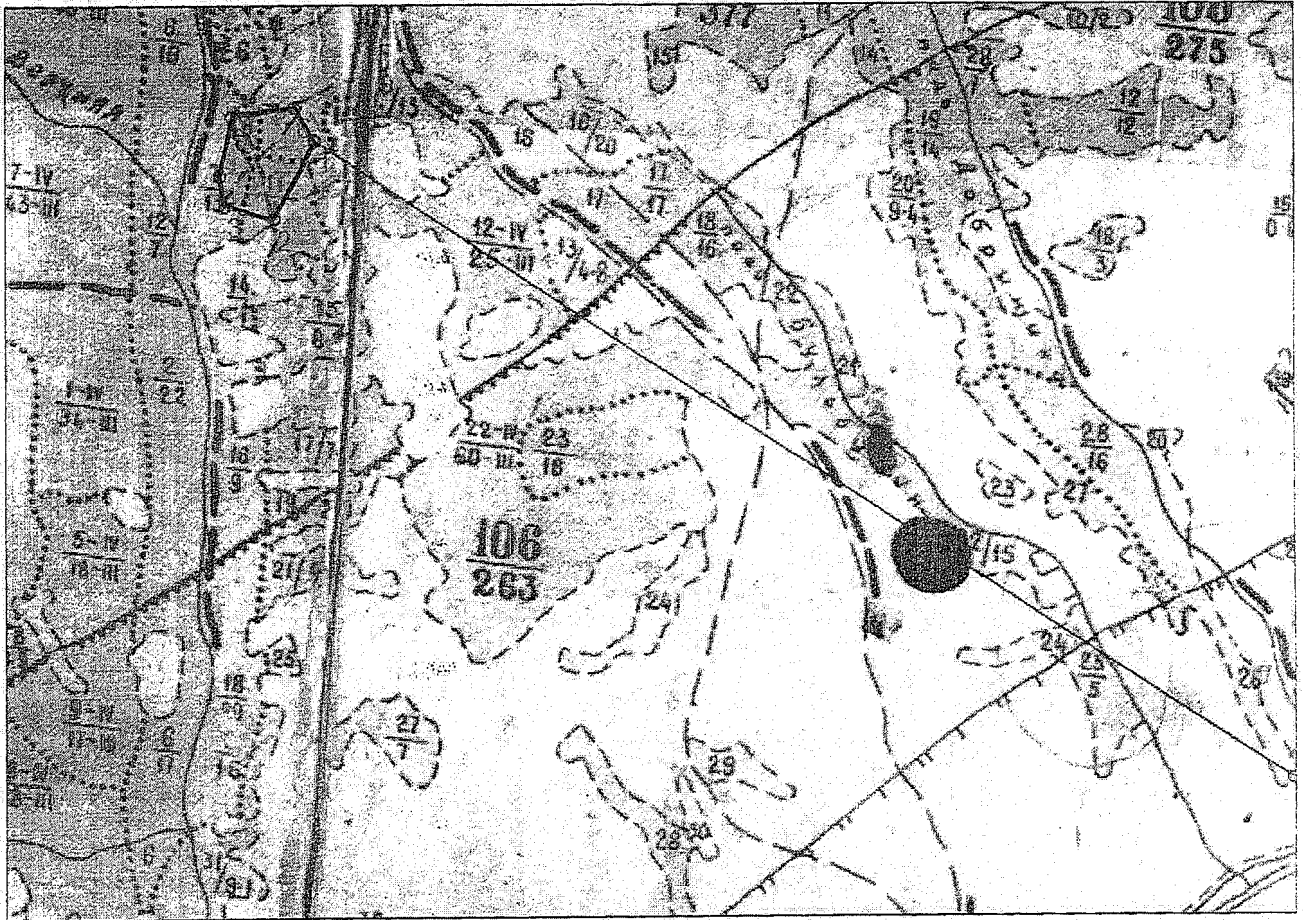
Порода		Количество деревьев по категориям состояния, шт.																Всего деревьев по ступеням толщины			
Ступень толщины, см.	см.																	шт.	в т.ч. подлежат рубке %		
		I	II	III	IV		V		VI			Ветровал, бурелом			Аварийные деревья						
1	2	3	4	НЗ	З	НЗ	З	НЗ	З	О	НЗ	З	О	НЗ	З	О	15	16	17	15	16
8				4																4	100
12				15					1											16	100
16				56					5											61	100
20				58					4											62	100
24				36					9											45	100
28				22					3											25	100
32				5					1											6	100
0																				0	0
0																				0	0
0																				0	0
0																				0	0
0																				0	0
Итого %	0	0	0	89	0	0	0	11	0	0	0	0	0	0	0	0	0	0	0	219	100

Порода		Количество деревьев по категориям состояния, шт.																Всего деревьев по ступеням толщины			
Ступень толщины, см.	см.																	шт.	в т.ч. подлежат рубке %		
		I	II	III	IV		V		VI			Ветровал, бурелом			Аварийные деревья						
1	2	3	4	НЗ	З	НЗ	З	НЗ	З	О	НЗ	З	О	НЗ	З	О	15	16	17	15	16
8				15					3											18	100
12				61					19											80	100
16				173					48											198	100
20				154					44											171	100
24				132					39											92	100
28				86					6											26	100
32				26																0	0
0																				0	0
0																				0	0
0																				0	0
0																				0	0
Итого %	0	0	0	80	0	0	0	20	0	0	0	0	0	0	0	0	0	0	0	806	100

Порода		Количество деревьев по категориям состояния, шт.																Всего деревьев по ступеням толщины			
Ступень толщины, см.	см.																	шт.	в т.ч. подлежат рубке %		
		I	II	III	IV		V		VI			Ветровал, бурелом			Аварийные деревья						
1	2	3	4	НЗ	З	НЗ	З	НЗ	З	О	НЗ	З	О	НЗ	З	О	15	16	17	15	16
12				2					3											4	100
16				2					2											39	100
20				34					5											14	100
24				11					3											10	100
28				9					1											0	0
0																				0	0
0																				0	0
0																				0	0
0																				0	0
0																				0	0
Итого %	0	0	0	81	0	0	0	19	0	0	0	0	0	0	0	0	0	0	0	72	100



Абрис участка

М 1:10000
*(М 1:25000)



№ выдела	Ленты (круговой площадки) перече́та				
	№ ленты (площадки)	длина, м	ширина, м	радиус, м	площадь, га
7	1	1800	10		1,8
8	2	1000	10		1
9	3	2700	10		2,7
11	4	3000	10		3

Номер точек	Координаты	Румбы линий	Длина, м

Условные обозначения:  площадь проведения лесопатологического обследования
 площадь ленточного перече́та деревьев

Исполнитель работ по проведению лесопатологического обследования: *Гасков А.И.*

Дата составления документа 14.08.17г. телефон 83024621218



НВ:	СОСТАВ	Э:	К:	Л:	К:	Б:	У:	П:	З:	П:	К:
ОВ:	КАТЕГОРИЯ ЗЕМЕЛЬ,	К:	Р:	О:	В:	О:	Р:	А:	Б:	У:	П:
МД:	ПЛОЩАДЬ	С:	У:	В:	О:	А:	О:	О:	О:	О:	О:
ВЕ:	ШИРИНА	П:	Т:	У:	С:	О:	Е:	Е:	З:	П:	О:
РД:	РАВНОМЕРНОСТЬ,	З:	Р:	Т:	С:	Е:	А:	А:	Т:	Е:	Т:
А:	БЛАГОНАДЕЖНОСТЬ),	И:	Н:	А:	Н:	Н:	Т:	Т:	П:	А:	Р:
	ЭКСПЛУАТАЦИОННОЕ	Ц:	А:	И:	Т:	Т:	Р:	Р:	П:	И:	А:
	ЗНАЧЕНИЕ УЧАСТКА			Е:					А:		С:

КВАРТАЛ 106

1	0.2. ВАРВАРЬ РЕК 2.7 85 10 ПДР: 5 2,0М, 2 Т.ШТ.БЛГ, НЕРАВН.	53 20 1 16	Б Л	45	5 16 18 3 17 22	3 03 0,5 Г/К	90
2	0.2. ВАРВАРЬ РЕК 1.5 85 10 ПДР: 5 2,0М, 2 Т.ШТ.БЛГ, НЕРАВН.	53 20 1 16	Б Л	45	5 15 18 3 15 20	3 53 0,5 Р/Т	90
3	0.2. ВАРВАРЬ РЕК 3.6 105 ПДР: 5 2,0М, 3 Т.ШТ.БЛГ, НЕРАВН.	3 15 1	Б	40	4 15 16 2	3 03 0,7 Б/К	100
4	0.2. ВАРВАРЬ РЕК 1.5 105 ПДР: 5 2,0М, 3 Т.ШТ.БЛГ, НЕРАВН.	3 15 1	Б	40	4 15 16 2	3 53 0,7 Р/Т	100
5	0.2. ВАРВАРЬ РЕК 3.5 РЕДИНА 60 45 ПДР: 5 3,0М, 4 Т.ШТ.БЛГ, НЕРАВН.	3 25	Б	70	4 18 26	2 03 0,2 Р/Т	50
6	0.2. ВАРВАРЬ РЕК 3.9 РЕДИНА 60 45 ПДР: 5 3,0М, 4 Т.ШТ.БЛГ, НЕРАВН.	3 25	Б	70	4 18 26	2 03 0,2 Р/Т	50
7	0.2. ВАРВАРЬ РЕК 13.0 85 20 ПДР: 5 2,0М, 2 Т.ШТ.БЛГ, НЕРАВН.	5 20 1	Б	40	4 15 16 2	3 03 0,5 Г/К	90
8	0.2. ВАРВАРЬ РЕК 1.5 105 ПДР: 5 2,0М, 3 Т.ШТ.БЛГ, НЕРАВН.	5 10 1	Б	40	4 15 16 2	3 03 0,7 Р/Т	100

