

УТВЕРЖДАЮ:

Должность Министр природных ресурсов и экологии Алтайского края.



Ф.И.О. В.Н. Попрядухин

Дата «26» февраля 2018 г.

Акт

лесопатологического обследования № 14/28-18
лесных насаждений Кулундинское лесничества (лесопарка)
Алтайского края

Способ лесопатологического обследования: 1. Визуальный
2. Инструментальный

Место проведения

Участковое лесничество	Урочище (дача)	Квартал (кварталы)	Выдел (выделы)	Площадь, га
Усть-Мосихинское		5	2	0,6
		6	15	0,9
		18	15	0,5
		98	3	4,8
		99	7	1,8

Лесопатологическое обследование проведено на общей площади 8,6 га

1. Визуальное лесопатологическое обследование. <*>

Наземное | |

Дистанционное | |

1. На площади ___ га фактическая таксационная характеристика лесного насаждения соответствует (не соответствует) таксационному описанию (нужное подчеркнуть). Причины несоответствия _____

Список участков с выявленными несоответствиями приведен в приложении 1 к настоящему Акту.

1.2. Лесные насаждения с нарушенной и утраченной устойчивостью выявлены на площади ___ га:

Участковое лесничество	Урочище (дача)	Площадь, га		Причина ослабления (гибели)
		с нарушенной устойчивостью	с утраченной устойчивостью	
Итого				

Состояние обследованных лесных насаждений приведено в приложениях 1.1–1.4 к Акту в зависимости от метода проведения ЛПО.

1.3. В обследованных лесных участках прогнозируется:

Прогноз	Площадь, га
Ослабление лесных насаждений	
Усыхание лесных насаждений различной степени	
Развитие очагов вредных организмов	

1.4. Обнаружено загрязнение лесного участка отходами и выбросами:

промышленными | |
бытовыми | |

Вид загрязнения	Размеры загрязнения			Объем, кубм	Площадь загрязнения, га
	длина, м	ширина, м	высота, м		

ЗАКЛЮЧЕНИЕ

Оценка текущего санитарного и лесопатологического состояния лесных насаждений, назначенные профилактические мероприятия по защите лесов, Агитационные мероприятия:

ФИО _____ Подпись _____

<*> Раздел включается в акт, в случае проведения лесопатологического обследования визуальным способом.

2. Инструментальное обследование лесного участка.

2.1. Фактическая таксационная характеристика лесного насаждения

Квартал 5 выдел 2 соответствует (не соответствует) (нужное подчеркнуть)
таксационному описанию.

Квартал 6 выдел 15 соответствует (не соответствует) (нужное подчеркнуть)
таксационному описанию.

Квартал 18 выдел 15 соответствует (не соответствует) (нужное подчеркнуть)
таксационному описанию.

Квартал 98 выдел 3 соответствует (не соответствует) (нужное подчеркнуть)
таксационному описанию.

Квартал 99 выдел 7 соответствует (не соответствует) (нужное подчеркнуть)
таксационному описанию.

Ведомость лесных участков, с выявленными несоответствиями таксационным описаниям приведена в приложении 1 к Акту.

2.2. Состояние насаждений:

Квартал 5 выдел 2 с нарушенной устойчивостью ■
с утраченной устойчивостью

Квартал 6 выдел 15 с нарушенной устойчивостью ■
с утраченной устойчивостью

Квартал 18 выдел 15 с нарушенной устойчивостью ■
с утраченной устойчивостью

Квартал 98 выдел 3 с нарушенной устойчивостью ■
с утраченной устойчивостью

Квартал 99 выдел 7 с нарушенной устойчивостью ■
с утраченной устойчивостью

причины повреждения:

Воздействие сильных ветров 2017 года, погодные условия.

Заселено (отработано) стволовыми вредителями:

Вид вредителя	Порода	Встречаемость (% заселенных деревьев)	Степень заселения лесного насаждения (слабая, средняя, сильная)
нет			

Повреждено огнем:

Вид пожара	Порода	Состояние корневых лап		Состояние корневой шейки		Подсушивание луба	
		процент поврежденных огнем корней	процент деревьев с данным повреждением	ожог корневой шейки по окружности (1/4; 2/4; 3/4; более 3/4)	процент деревьев с данным повреждением	по окружности (1/4; 2/4; 3/4; более 3/4)	процент деревьев с данным повреждением
нет							

Поражено болезнями:

Вид болезни	Порода	Встречаемость (% пораженных деревьев)	Степень поражения лесного насаждения (слабая, средняя, сильная)
нет			

2.3. Выборке подлежит:

квартал 5 выдел 2

Сосна

5 % деревьев,

в том числе:

ослабленных _____% (причины назначения) _____;

сильно ослабленных _____% (причины назначения) _____;

усыхающих _____% (причины назначения) _____;

свежего сухостоя _____%,

в том числе: свежего ветровала 5 %;

свежего бурелома _____%;

старого ветровала _____%;

в том числе: старого бурелома _____%;

старого сухостоя _____%;

аварийных _____%.

2.4. Полнота лесного насаждения после уборки деревьев, подлежащих рубке, составит 0,6

Критическая полнота для данной категории лесных насаждений составляет 0,2.

квартал 6 выдел 15

сосна

3 % деревьев,

в том числе:

ослабленных % (причины назначения) _____;

сильно ослабленных % (причины назначения) _____;

усыхающих % (причины назначения) _____;

свежего сухостоя %,

в том числе: свежего ветровала 3 %;

свежего бурелома %;

старого ветровала %;

в том числе: старого бурелома %;

старого сухостоя %;

аварийных %.

2.4. Полнота лесного насаждения после уборки деревьев, подлежащих рубке, составит 0,9

Критическая полнота для данной категории лесных насаждений составляет 0,2.

квартал 18 выдел 15

сосна

6 % деревьев,

в том числе:

ослабленных % (причины назначения) _____;

сильно ослабленных % (причины назначения) _____;

усыхающих % (причины назначения) _____;

свежего сухостоя %,

в том числе: свежего ветровала 6 %;

свежего бурелома %;

старого ветровала %;

в том числе: старого бурелома %;

старого сухостоя %;

аварийных %.

2.4. Полнота лесного насаждения после уборки деревьев, подлежащих рубке, составит 0,7

Критическая полнота для данной категории лесных насаждений составляет 0,2.

квартал 98 выдел 3

сосна

10 % деревьев,

в том числе:

ослабленных % (причины назначения) _____;

сильно ослабленных % (причины назначения) _____;

усыхающих % (причины назначения) _____;

свежего сухостоя %,

в том числе: свежего ветровала 10 %;

свежего бурелома _____%;
старого ветровала _____%;
в том числе: старого бурелома _____%;
старого сухостоя _____%;
аварийных _____%.

2.4. Полнота лесного насаждения после уборки деревьев, подлежащих рубке, составит 0,6

Критическая полнота для данной категории лесных насаждений составляет 0,2.

Квартал 98 выдел 3

сосна

10 % деревьев,

в том числе:

ослабленных _____% (причины назначения) _____;

сильно ослабленных _____% (причины назначения) _____;

усыхающих _____% (причины назначения) _____;

свежего сухостоя _____%.

в том числе: свежего ветровала 10%;

свежего бурелома _____%;

старого ветровала _____%;

в том числе: старого бурелома _____%;

старого сухостоя _____%;

аварийных _____%.

2.4. Полнота лесного насаждения после уборки деревьев, подлежащих рубке, составит 0,6

Критическая полнота для данной категории лесных насаждений составляет 0,2.

ЗАКЛЮЧЕНИЕ

С целью предотвращения негативных процессов или снижения ущерба от ихвоздействия назначено:

Участковое лесничество	Урочище (дача)	Квартал	Выдел	Площадь, выдела, га	Вид мероприятия	Площадь, мероприятия, га	Порода	Запас на выдел, куб. м	Крайние сроки проведения
1	2	3	4	5	6	7	8	9	10
Усть-Мосихинское		5	2	5,9	ВСП	0,6	С	8	2018
Усть-Мосихинское		6	15	11,3	ВСП	0,9	С	12	2018
Усть-Мосихинское		18	15	5,8	ВСП	0,5	С	9	2018
Усть-Мосихинское		98	3	48,1	ВСП	4,8	С	13	2018
Усть-Мосихинское		99	7	24,7	ВСП	1,8	С	25	2018

Ведомость перечета деревьев, назначенных в рубку, и абрис лесного участка прилагаются (приложение 2 и 3 к Акту).

Меры по обеспечению возобновления:

Сохранение подроста.

Мероприятия, необходимые для предупреждения повреждения или поражения смежных насаждений:

Своевременная очистка лесосек от порубочных остатков с последующим сжиганием в пожаробезопасный период для недопущения развития очагов массового размножения стволовых вредителей.

Сведения для расчета степени повреждения:

год образования старого сухостоя ___;

основная причина повреждения древесины воздействие сильных ветров 2017.

Дата проведения обследований 30.11.2017 год

Исполнитель работ по проведению лесопатологического обследования:

ФИО Кондратьев В.В. Подпись 

3. Инструментальное обследование аварийных деревьев. <*>

3.1. Координаты расположения аварийного дерева: _____.

3.2. Структурные изъяны, характеризующие аварийность дерева: _____
_____.

3.3. Порода _____, диаметр, см _____,
высота, м _____, возраст, лет _____.

ЗАКЛЮЧЕНИЕ

С целью предотвращения негативных процессов или снижения ущерба от их воздействия:

Вид мероприятия	Запас дерева, куб. м	Порода	Сроки проведения

Ведомость перечета аварийных деревьев, назначенных в рубку, прилагается (приложение 4 к Акту).

Мероприятия, необходимые для предупреждения повреждения или поражения смежных деревьев:

Дата проведения обследований _____.

Исполнитель работ по проведению лесопатологического обследования:

ФИО _____ Подпись _____

<*> Раздел включается в акт, в случае проведения лесопатологического обследования аварийных деревьев инструментальным способом.

Ведомость

лесных участков с выявленными несоответствиями таксационным описаниям

Источник данных	Год проведения лесоустройства	Номер квартала	Номер выдела	Площадь выдела, га	Целевое назначение лесов	Категория защитных лесов	Номер лесопатологического выдела	Площадь лесопатологического выдела, га	Таксационная характеристика												Заложено пробных площадей				
									состав	попада	возраст, лет	средняя высота, м	средний диаметр, см	тип леса	тип условий место произрастания	плотота	бонитет	запас, куб. м/га	количество, шт.	общая площадь, га					
Усть-Мосихинское участковое лесничество																									
ТО																									
Ф																									

Примечание:

ТО - таксационные описания

Ф - фактическая характеристика лесного насаждения

Исполнитель работ по проведению лесопатологического обследования:

ФИО _____ Подпись _____

Приложение 1.1

к акту лесопатологического обследования

Результаты проведения лесопатологического обследования лесных насаждений за ноябрь 2017 г.
(месяц)

Алтайский край Лесничество (лесопарк) Кулундинское
Участковое лесничество Усть-Мосихинское Урочище (лесная дача)

Номер квартала	Номер выдела	Площадь выдела, га	Целевое назначение лесов	Категория защитных лесов*	Номер лесопатологического	Площадь лесопатологического выдела, га	Таксационная характеристика лесного насаждения										Число деревьев на пробе, шт.	Распределение деревьев по категориям состояния, % от запаса										Признаки повреждения деревьев	Доля поврежденных деревьев, %	Причина ослабления, повреждения	Подлежит рубке, %	Назначенные мероприятия				
							Состав	Порода	Возраст	средняя высота, м	средний диаметр, см	тип леса	Плотность	Бонитет	запас, куб. м/га	без признаков		ослабленные	сильно ослабленные	ухывающие	свежий сухойстой	старый сухойстой	свежий ветроваля	старый ветроваля	свежий бурелом	старый бурелом	аварийные деревья					вид	площадь, га			
1	2	3				7											17	18	19	20	21	22	23	24	25	26	27	28	29	30	31	32	33	34		
5	2	5,9			147	0,6	С 5С4С1Б +Б	С 110 С 150 Б 75 Б 45	26 28 25 26	32 48 26	ТРБ	0,6	2	260	160	85	10							5					205	5	820, 811	5	ВСП	0,6		
6	15	11,3	Защитные	147	1	11,3	С 130 Б 75	29 36	36	ТРБ	0,9	2	430	308	89	8								3					205	3	820, 811	3	ВСП	0,9		

1	2	3	4	5	6	7	8	9	10	11	12	13	14	15	16	17	18	19	20	21	22	23	24	25	26	27	28	29	30	31	32	33	34
18	15	5,8	защитные	147	1	0,5	7С3С	С С	110 150	26 28	28 40	СВБ	0,7	2	310	231	78	14	2				6					205	8	820, 881	8	ВСП	0,5
98	3	48,1	защитные	147	1	4,8	10С+Б	С Б	120 75	30	36	ТРБ	0,7	1	340	107	83	7				2	8					205	10	820, 881	10	ВСП	4,8
99	7	24,7	защитные	147	1	1,8	10С+Б	С Б	120 75	30	40	ТРБ	0,7	1	340	392	91	5				2	2					205, 114	4	820, 881	4	ВСП	1,8

147-ленточные боры, 820 – погодные условия, 881 – воздействие сильных ветров текущего года, 205 – обрыв корней (вывал) свежий, 114 – усыхание > 3/4 ветвей в кроне прошлых лет

Исполнитель работ по проведению лесопатологического обследования:

ФИО Кондратьев В.В. Подпись 

Дата составления документа 25.01.18 Телефон 8 (3852) 63 6805

Результаты проведения лесопатологического обследования лесных насаждений с использованием авиационных средств

Субъект Российской Федерации _____ . Лесничество (лесопарк) _____ .
 Участковое лесничество _____ . Урочище (лесная дача) _____ .
 Государственный и регистрационный знаки летательного аппарата _____ .
 Изготовитель, тип летательного аппарата _____ .
 Серийный идентификационный номер воздушного судна _____ .
 Дата вылета _____ . Местное время вылета _____ . Пункт вылета _____ .
 Время полета _____ .

Номер квартала	Номер вылета	Номер лесопатологического вылета	Площадь лесопатологического вылета, га	Перечень таксационных вылетов, входящих в лесопатологический вылет	Повреждаемая порода	Доля усыхающих и погибших деревьев, %								Степень повреждения полога, %		Тип распределения повреждений (погибших деревьев (равномерное, групповое, куртинное, сплошное усыхание) (повреждение)	Причина повреждения	Назначенные мероприятия		
						усыхающие	свежий сухостой	старый сухостой	свежий ветровал	старый ветровал	старый бурелом	аварийные деревья	дефолиация	декорация	вид			площадь, га	сроки проведения	
1	2	3	4	5	6	7	8	9	10	11	12	13	14	15	16	17	18	19	20	21

Исполнитель работ по проведению лесопатологического обследования:

ФИО _____ Подпись _____
 Дата составления документа _____ Телефон _____

Результаты проведения лесопатологического обследования лесных насаждений с использованием данных дистанционного зондирования Земли (авиационных и космических снимков)

Субъект Российской Федерации _____ . Лесничество (лесопарк) _____ .
Участковое лесничество _____ . Урочище (лесная дача) _____ .

1	2	3	4	5	Краткая таксационная характеристика лесных насаждений по данным лесоустройства								Краткая характеристика материалов дистанционного зондирования Земли						20	Назначенные мероприятия			
					6	7	8	9	10	11	12	13	14	15	16	17	18	19		21	22	23	
Номер лесного квартала	Номер лесотаксационного выдела	Площадь лесотаксационного выдела, га	Номер лесопатологического выдела	Площадь лесопатологического выдела, га	подрывной состав	средний возраст	средняя высота, м	средний диаметр, см	тип леса/тип лесорастительных условий	относительная полнота	бонитет	общий запас древесины, куб.м/га	Тип и наименование летательного аппарата	Наименование съемочной аппаратуры	Режим съемки (панхроматический/мульти спектральный/гиперспектральный/красный/БИК/ИК)	Пространственное разрешение (для каждого режима), м	Дата съемки (дд.мм.гггг)	Дата дешифрирования (дд.мм.гггг)	Предполагаемая причина повреждения	вид	площадь, га	сроки проведения (мм.гггг-мм.гггг)	

Исполнитель работ по проведению лесопатологического обследования:

ФИО _____ Подпись _____

Дата составления документа _____ Телефон _____

Ведомость перечета деревьев назначенных в рубку

ВРЕМЕННАЯ ПРОБНАЯ ПЛОЩАДЬ N 1

Субъект Российской Федерации Алтайский край.

Лесничество Кулундинское, Участковое лесничество Усть-Мосихинское.

Квартал 5. Выдел 2.

Площадь выдела: 5,9 га

Площадь ЛП выдела: 0,6 га.

Номер очага вредных организмов _____. Размер пробной площади сплошной перечет.

Таксационная характеристика:

тип леса ТРБ; состав 5С4С1Б+Б; возраст 110; бонитет 2;

полнота 0,6; запас на га 260; возобновление присутствует, благонадежный

Время и причина ослабления лесного насаждения: Погодные условия, воздействие сильных ветров 2017 года.

Тип очага вредных организмов: эпизодический, хронический (подчеркнуть).

Фаза развития очага вредных организмов: возникающий, действующий, затухающий (подчеркнуть).

Состояние лесного насаждения: Ослабленное (СКС сосны – 1,30, СКС березы – 1,0, СКС насаждения – 1,27). Выборочная санитарная рубка, интенсивность – 5%.

Исполнитель работ по проведению лесопатологического обследования:

ФИО Кондратьев В.В. Подпись 

Дата составления документа Телефон 8(3852)63-68-05 30.11.17

ВЕДОМОСТЬ ПЕРЕЧЕТА ДЕРЕВЬЕВ

Порода: сосна

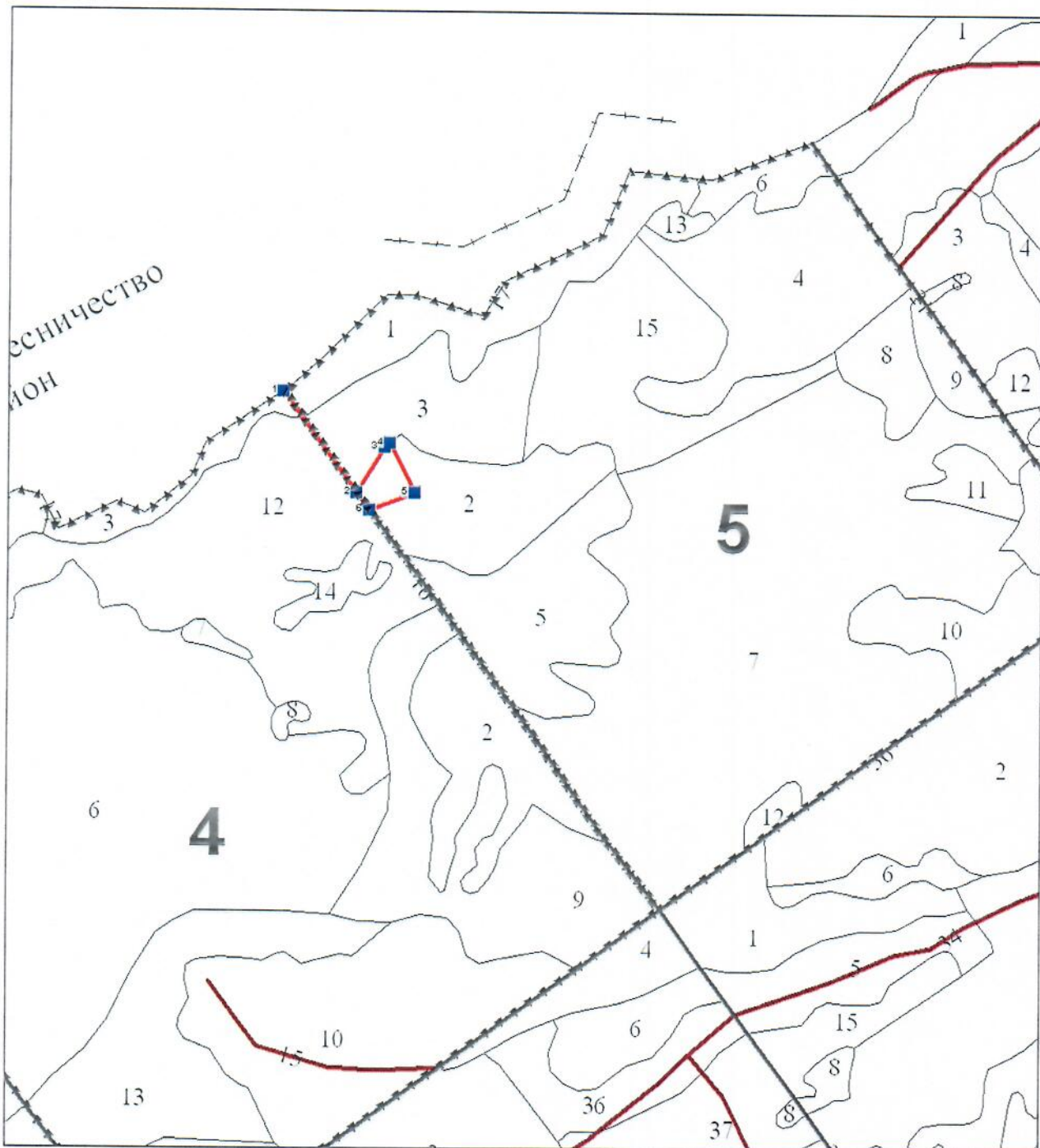
Ступени толщины см	Количество деревьев по категориям состояния, шт.																Всего деревьев по ступеням толщины	
	I	II	III	IV		V		VI			ветровал, бурелом			аварийные деревья			шт.	в том числе подлежат рубке, %
				НЗ	З	НЗ	З	НЗ	З	О	НЗ	З	О	НЗ	З	О		
1	2	3	4	5	6	7	8	9	10	11	12	13	14	15	16	17	18	19
20	3	1															4	
24	17	2									1						20	5
28	25	4									3						32	10
32	37	6									3						46	7
36	23	3									1						27	4
40	17	2									1						20	5
44	11																11	
Итого, %	85	10									5						100	5

Примечание: НЗ - незаселенное, З - заселенное, О - отработанное вредителями.

Абрис участка

М 1:10000

Кулундинское лесничество, Усть-Мосихинское участковое лесничество квартал 5, выдел 2, площадь 0,6 га



Условные обозначения:

.....

~~~~~

—————

квартальные просеки;

границы выделов;

границы лесосеки;

| № выдела | Ленты (круговой площадки) перечета |          |           |           |             |
|----------|------------------------------------|----------|-----------|-----------|-------------|
|          | № ленты (площадки)                 | длина, м | ширина, м | радиус, м | площадь, га |
| 2        | Сплошной перечет                   |          |           |           | 0,6         |

| Номера точек | Координаты | Румбы линий    | Длина, м |
|--------------|------------|----------------|----------|
| 1-2          |            | ЮВ:43°28'19.8" | 210.22   |
| 2-3          |            | СВ:23°9'4.7"   | 90.6     |
| 3-4          |            | СВ:50°52'32.9" | 11.4     |
| 4-5          |            | ЮВ:33°39'1"    | 92.9     |
| 5-6          |            | ЮЗ:61°33'26.4" | 81.3     |
| 6-2          |            | СЗ:43°45'45.3" | 35.4     |

Исполнитель работ по проведению лесопатологического обследования:

Кондратьев В.В.

Подпись 

Дата составления документа Телефон 8(3852)63-68-05

30.11.17

Ведомость перечета деревьев назначенных в рубку

ВРЕМЕННАЯ ПРОБНАЯ ПЛОЩАДЬ N 2

Субъект Российской Федерации Алтайский край.

Лесничество Кулундинское, Участковое лесничество Усть-Мосихинское.

Квартал 6. Выдел 15.

Площадь выдела: 11,3 га

Площадь ЛП выдела: 11,3га.

Номер очага вредных организмов \_\_\_\_\_. Размер пробной площади 0,9 га.

Таксационная характеристика:

тип леса ТРБ; состав 10С+Б; возраст 130; бонитет 2;

полнота 0,9; запас на га 430; возобновление присутствует, благонадежный

Время и причина ослабления лесного насаждения: Воздействие сильных ветров 2017, погодные условия.

Тип очага вредных организмов: эпизодический, хронический (подчеркнуть).

Фаза развития очага вредных организмов: возникающий, действующий, затухающий (подчеркнуть).

Состояние лесного насаждения: Ослабленное (СКС насаждения – 1,20). Выборочная санитарная рубка, интенсивность – 3%.

Исполнитель работ по проведению лесопатологического обследования:

ФИО Кондратьев В.В. Подпись 

Дата составления документа Телефон 8(3852)63-68-05 30.11.17

## ВЕДОМОСТЬ ПЕРЕЧЕТА ДЕРЕВЬЕВ

Порода: сосна

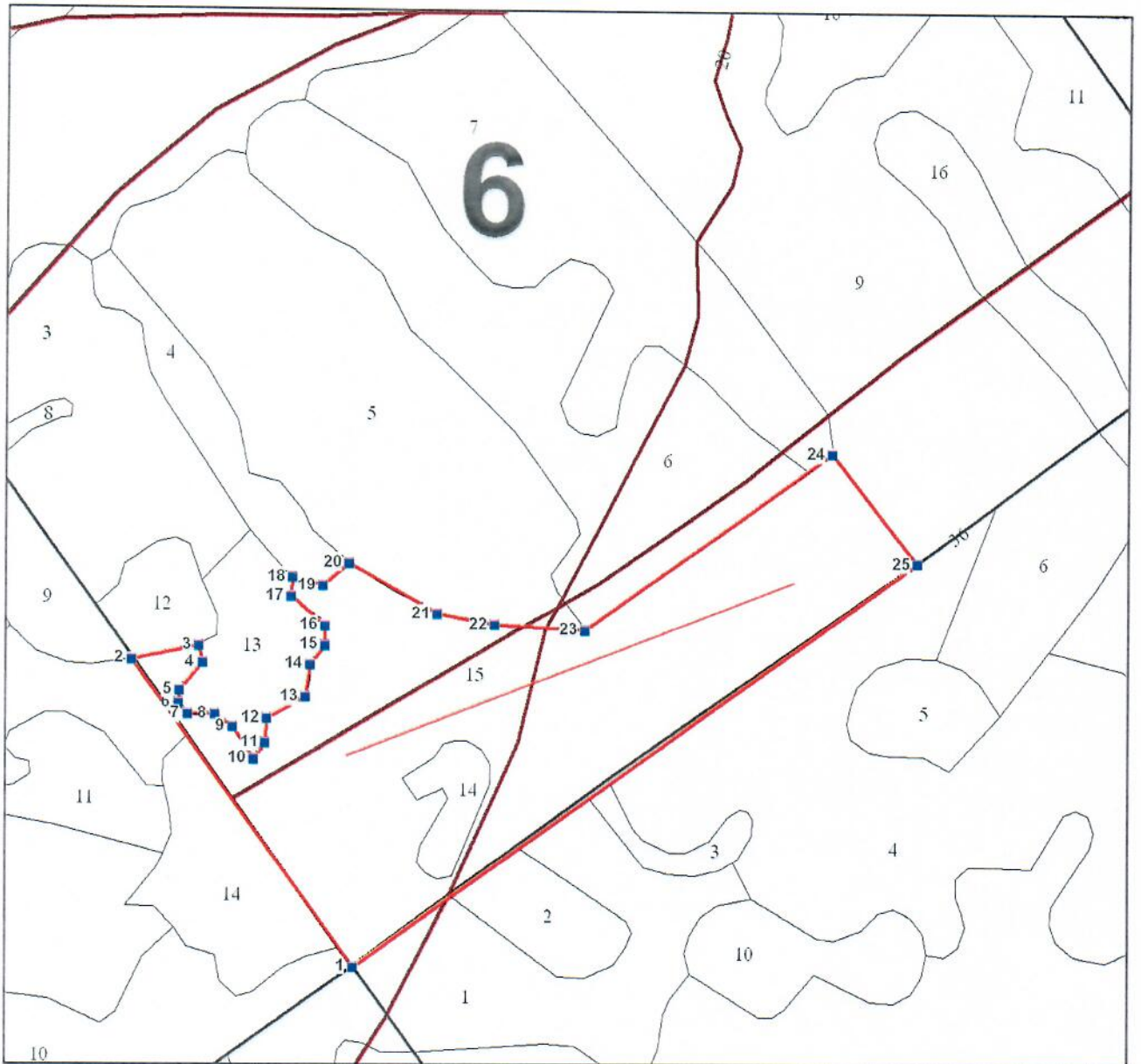
| Ступени<br>толщины<br>см | Количество деревьев по категориям состояния, шт. |          |     |    |   |    |   |    |    |    |                      |    |    |                      |    | Всего деревьев<br>по ступеням<br>толщины |            |                                        |
|--------------------------|--------------------------------------------------|----------|-----|----|---|----|---|----|----|----|----------------------|----|----|----------------------|----|------------------------------------------|------------|----------------------------------------|
|                          | I                                                | II       | III | IV |   | V  |   | VI |    |    | ветровал,<br>бурелом |    |    | аварийные<br>деревья |    |                                          | шт.        | в том<br>числе<br>подлежат<br>рубке, % |
|                          |                                                  |          |     | НЗ | З | НЗ | З | НЗ | З  | О  | НЗ                   | З  | О  | НЗ                   | З  | О                                        |            |                                        |
| 1                        | 2                                                | 3        | 4   | 5  | 6 | 7  | 8 | 9  | 10 | 11 | 12                   | 13 | 14 | 15                   | 16 | 17                                       | 18         | 19                                     |
| 24                       | 18                                               | 2        |     |    |   |    |   |    |    |    | 1                    |    |    |                      |    |                                          | 21         | 5                                      |
| 28                       | 43                                               | 4        |     |    |   |    |   |    |    |    | 2                    |    |    |                      |    |                                          | 49         | 4                                      |
| 32                       | 54                                               | 9        |     |    |   |    |   |    |    |    | 2                    |    |    |                      |    |                                          | 65         | 3                                      |
| 36                       | 69                                               | 11       |     |    |   |    |   |    |    |    | 3                    |    |    |                      |    |                                          | 83         | 4                                      |
| 40                       | 51                                               | 3        |     |    |   |    |   |    |    |    | 1                    |    |    |                      |    |                                          | 55         | 2                                      |
| 44                       | 26                                               |          |     |    |   |    |   |    |    |    | 1                    |    |    |                      |    |                                          | 27         | 4                                      |
| 48                       | 8                                                |          |     |    |   |    |   |    |    |    |                      |    |    |                      |    |                                          | 8          |                                        |
| <b>Итого, %</b>          | <b>89</b>                                        | <b>8</b> |     |    |   |    |   |    |    |    | <b>3</b>             |    |    |                      |    |                                          | <b>100</b> | <b>3</b>                               |

Примечание: НЗ - незаселенное, З - заселенное, О - отработанное вредителями.

Абрис участка

М 1:5000

Кулундинское лесничество, Усть-Мосихинское участковое лесничество квартал 6, выдел 15,  
площадь 11,3 га



Условные обозначения:



квартальные просеки;



границы выделов;



границы лесосеки;




ленты перече́та.

| № выдела | Ленты (круговой площадки) перечета |          |           |           |             |
|----------|------------------------------------|----------|-----------|-----------|-------------|
|          | № ленты (площадки)                 | длина, м | ширина, м | радиус, м | площадь, га |
| 15       | 1                                  | 450      | 20        |           | 0,9         |

| Номера точек | Координаты | Румбы линий    | Длина, м |
|--------------|------------|----------------|----------|
| 1-2          |            | СЗ:43°23'55.7" | 353.1    |
| 2-3          |            | СВ:71°23'31.4" | 64.2     |
| 3-4          |            | ЮВ:19°42'3.7"  | 16.1     |
| 4-5          |            | ЮЗ:32°7'20.2"  | 33.6     |
| 5-6          |            | ЮВ:2°25'36.8"  | 12.4     |
| 6-7          |            | ЮВ:48°58'16.9" | 13.6     |
| 7-8          |            | СВ:82°29'0"    | 24.7     |
| 8-9          |            | ЮВ:63°56'27.1" | 20.3     |
| 9-10         |            | ЮВ:40°40'47.9" | 34.9     |
| 10-11        |            | СВ:30°11'42"   | 18.5     |
| 11-12        |            | СЗ:4°42'35.3"  | 22.5     |
| 12-13        |            | СВ:53°5'44.1"  | 41.3     |
| 13-14        |            | СВ:0°54'51.1"  | 30.7     |
| 14-15        |            | СВ:29°20'13.2" | 22.5     |
| 15-16        |            | СЗ:7°31'0"     | 18       |
| 16-17        |            | СЗ:56°57'9.5"  | 41.5     |
| 17-18        |            | СЗ:4°1'18"     | 18       |
| 18-19        |            | ЮВ:81°57'42.8" | 29.2     |
| 19-20        |            | СВ:41°49'10.9" | 32.7     |
| 20-21        |            | ЮВ:67°36'3.9"  | 94.7     |
| 21-22        |            | ЮВ:86°43'19.8" | 53.9     |
| 22-23        |            | СВ:85°33'29.4" | 84.4     |
| 23-24        |            | СВ:47°1'15.5"  | 283.2    |
| 24-25        |            | ЮВ:45°47'20.6" | 129      |
| 25-1         |            | ЮЗ:46°48'55.8" | 646.9    |

Исполнитель работ по проведению лесопатологического обследования:

Кондратьев В.В.

Подпись 

Дата составления документа Телефон 8(3852)63-68-05 30.11.17

Ведомость перечета деревьев назначенных в рубку

ВРЕМЕННАЯ ПРОБНАЯ ПЛОЩАДЬ N 3

Субъект Российской Федерации Алтайский край.

Лесничество Кулундинское, участковое лесничество Усть-Мосихинское.

Квартал 18. Выдел 15.

Площадь выдела: 5,8 га

Площадь ЛП выдела: 0,5 га.

Номер очага вредных организмов \_\_\_\_\_. Размер пробной площади дисплошной перечет.

Таксационная характеристика:

тип леса СВБ; состав 7С3С; возраст 110; бонитет 2;

полнота 0,7; запас на га 310; возобновление присутствует, благонадежное

Время и причина ослабления лесного насаждения: воздействие сильных ветров 2017 года, погодные условия.

Тип очага вредных организмов: эпизодический, хронический (подчеркнуть).

Фаза развития очага вредных организмов: возникающий, действующий, затухающий (подчеркнуть).

Состояние лесного насаждения: Ослабленное (СКС насаждения – 1,44). Выборочная санитарная рубка, интенсивность – 6%.

Исполнитель работ по проведению лесопатологического обследования:

ФИО Кондратьев В.В. Подпись \_\_\_\_\_

Дата составления документа Телефон 8(3852)63-68-05 30.11.17



## ВЕДОМОСТЬ ПЕРЕЧЕТА ДЕРЕВЬЕВ

Порода: сосна

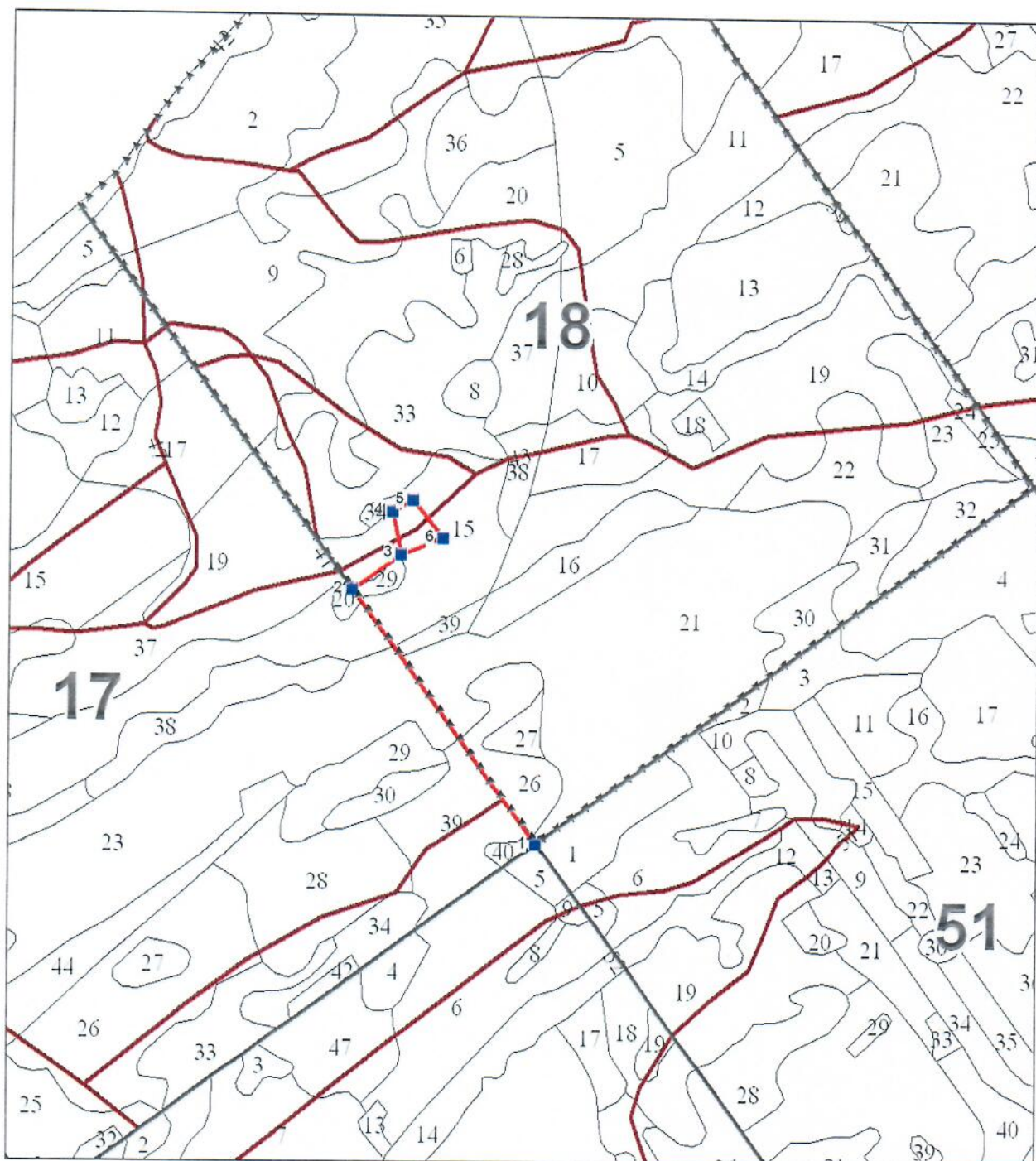
| Ступени<br>толщины<br>см | Количество деревьев по категориям состояния, шт. |           |     |          |   |    |   |    |    |    |                      |    |    |                      |    |    | Всего деревьев<br>по ступеням<br>толщины |                                        |
|--------------------------|--------------------------------------------------|-----------|-----|----------|---|----|---|----|----|----|----------------------|----|----|----------------------|----|----|------------------------------------------|----------------------------------------|
|                          | I                                                | II        | III | IV       |   | V  |   | VI |    |    | ветровал,<br>бурелом |    |    | аварийные<br>деревья |    |    | шт.                                      | в том<br>числе<br>подлежат<br>рубке, % |
|                          |                                                  |           |     | НЗ       | З | НЗ | З | НЗ | З  | О  | НЗ                   | З  | О  | НЗ                   | З  | О  |                                          |                                        |
| 1                        | 2                                                | 3         | 4   | 5        | 6 | 7  | 8 | 9  | 10 | 11 | 12                   | 13 | 14 | 15                   | 16 | 17 | 18                                       | 19                                     |
| 16                       | 9                                                | 1         |     |          |   |    |   |    |    |    |                      |    |    |                      |    |    | 10                                       |                                        |
| 20                       | 22                                               | 4         |     | 2        |   |    |   |    |    |    | 2                    |    |    |                      |    |    | 30                                       | 13                                     |
| 24                       | 38                                               | 9         |     | 2        |   |    |   |    |    |    | 3                    |    |    |                      |    |    | 52                                       | 10                                     |
| 28                       | 53                                               | 13        |     | 1        |   |    |   |    |    |    | 6                    |    |    |                      |    |    | 73                                       | 10                                     |
| 32                       | 36                                               | 5         |     |          |   |    |   |    |    |    | 2                    |    |    |                      |    |    | 43                                       | 5                                      |
| 36                       | 20                                               | 2         |     |          |   |    |   |    |    |    | 1                    |    |    |                      |    |    | 23                                       | 4                                      |
| <b>Итого, %</b>          | <b>78</b>                                        | <b>14</b> |     | <b>2</b> |   |    |   |    |    |    | <b>6</b>             |    |    |                      |    |    | <b>100</b>                               | <b>6</b>                               |

Примечание: НЗ – незаселенное, З – заселенное, О – отработанное вредителями.

Абрис участка

М 1:10000

Кулундинское лесничество, Усть-Мосихинское участковое лесничество квартал 18, выдел 15, площадь 0,5 га



Условные обозначения:

.....

квартальные просеки:

~~~~~

границы выделов:

—————

границы лесосеки:

N выдела	Ленты (круговой площадки) перечета				
	N ленты (площадки)	длина, м	ширина, м	радиус, м	площадь, га
15	Сплошной перечет				0,5

Номера точек	Координаты	Румбы линий	Длина, м
1-2		СЗ:43°39'59.2"	548.2
2-3		СВ:46°45'30.8"	105.96
3-4		СЗ:19°54'20.8"	76
4-5		СВ:54°7'7.8"	41.6
5-6		ЮВ:45°44'59.8"	84.5
6-3		ЮЗ:61°40'50.5"	77.7

Исполнитель работ по проведению лесопатологического обследования:

Кондратьев В.В.

Подпись 

Дата составления документа Телефон 8(3852)63-68-05

30.11.17

Ведомость перечета деревьев назначенных в рубку

ВРЕМЕННАЯ ПРОБНАЯ ПЛОЩАДЬ N 4

Субъект Российской Федерации Алтайский край.

Лесничество Кулундинское участковое лесничество Усть-Мосихинское.

Квартал 98. Выдел 3.

Площадь выдела: 48,1 га Площадь ЛП выдела: 4,8 га.

Номер очага вредных организмов . Размер пробной площади 0,38.

Таксационная характеристика:

тип леса ТРБ; состав 10С+Б; возраст 120; бонитет 1;

полнота 0,7; запас на га 340; возобновление присутствует, благонадежный

Время и причина ослабления лесного насаждения: воздействие сильных ветров текущего года.

Тип очага вредных организмов: эпизодический, хронический (подчеркнуть).

Фаза развития очага вредных организмов: возникающий, действующий, затухающий (подчеркнуть).

Состояние лесного насаждения: ослабленное(СКС насаждения – 1,47). Выборочная санитарная рубка, интенсивность – 10%.

Исполнитель работ по проведению лесопатологического обследования:

ФИО Кондратьев В.В. Подпись 

Дата составления документа Телефон 8(3852)63-68-05 30.11.17

ВЕДОМОСТЬ ПЕРЕЧЕТА ДЕРЕВЬЕВ

Порода: сосна

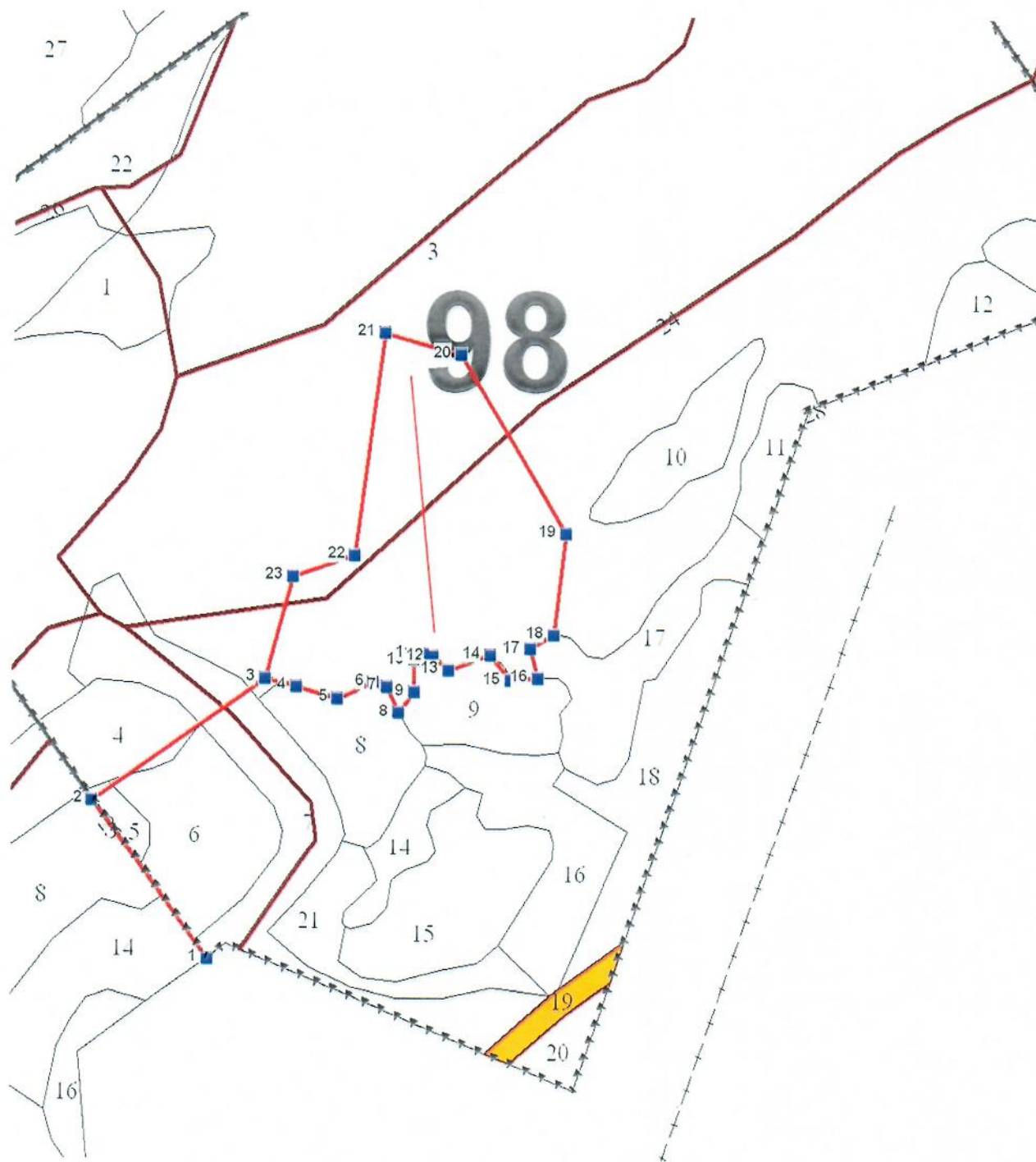
Ступени толщины см	Количество деревьев по категориям состояния, шт.															Всего деревьев по ступеням толщины		
	I	II	III	IV		V		VI			ветровал, бурелом			аварийные деревья			шт.	в том числе подлежат рубке, %
				НЗ	З	НЗ	З	НЗ	З	О	НЗ	З	О	НЗ	З	О		
1	2	3	4	5	6	7	8	9	10	11	12	13	14	15	16	17	18	19
24	9	1															10	
28	13	1															14	
32	17	2									1						20	5
36	22	4								2	1						29	10
40	15	1															16	
44	9										3						12	25
48	5										1						6	17
Итого, %	83	7								2	8						100	10

Примечание: НЗ - незаселенное, З - заселенное, О - отработанное вредителями.

Абрис участка

М 1:5000

Кулундинское лесничество, Усть-Мосихинское участковое лесничество квартал 98, выдел 3, площадь 4,8 га



Условные обозначения:

.....

~~~~~

—————

—————

квартальные просеки:

границы выделов:

границы лесосеки:

ленты перечета.

| № выдела | Ленты (круговой площадки) перечета |          |           |           |             |
|----------|------------------------------------|----------|-----------|-----------|-------------|
|          | № ленты (площадки)                 | длина, м | ширина, м | радиус, м | площадь, га |
| 3        | 1                                  | 190      | 20        |           | 0,38        |

| Номера точек | Координаты | Румбы линий    | Длина, м |
|--------------|------------|----------------|----------|
| 1-2          |            | СЗ:43°30'38.7" | 170.88   |
| 2-3          |            | СВ:47°14'27.7" | 183.22   |
| 3-4          |            | ЮВ:83°36'3.6"  | 27.8     |
| 4-5          |            | ЮВ:81°42'49.9" | 37.4     |
| 5-6          |            | СВ:59°18'43.3" | 34.3     |
| 6-7          |            | ЮВ:81°7'50.3"  | 11.7     |
| 7-8          |            | ЮВ:31°51'56.6" | 24.7     |
| 8-9          |            | СВ:29°20'13.2" | 22.5     |
| 9-10         |            | СЗ:7°31'0"     | 27       |
| 10-11        |            | СВ:46°30'53.4" | 9.6      |
| 11-12        |            | ЮВ:83°23'43.5" | 9.3      |
| 12-13        |            | ЮВ:57°47'28.4" | 17.6     |
| 13-14        |            | СВ:63°32'53.9" | 38.1     |
| 14-15        |            | ЮВ:47°34'31.6" | 28       |
| 15-16        |            | СВ:77°0'11.3"  | 23.7     |
| 16-17        |            | СЗ:22°37'58.7" | 25.7     |
| 17-18        |            | СВ:51°2'31.2"  | 23.7     |
| 18-19        |            | СЗ:0°57'55.6"  | 89.4     |
| 19-20        |            | СЗ:38°25'30.1" | 179.7    |
| 20-21        |            | СЗ:81°29'37.8" | 69       |
| 21-22        |            | ЮВ:0°10'12.3"  | 194      |
| 22-23        |            | ЮЗ:63°3'40.5"  | 57.3     |
| 23-3         |            | ЮЗ:7°20'49.9"  | 92       |

Исполнитель работ по проведению лесопатологического обследования:

Кондратьев В.В.

Подпись 

Дата составления документа Телефон 8(3852)63-68-05 30.11.17

Ведомость перечета деревьев назначенных в рубку

ВРЕМЕННАЯ ПРОБНАЯ ПЛОЩАДЬ N 5

Субъект Российской Федерации Алтайский край.

Лесничество Кулундинское, участковое лесничество Усть-Мосихинское.

Квартал 99. Выдел 7.

Площадь выдела: 24,7 га

Площадь ЛП выдела: 1,8 га.

Номер очага вредных организмов \_\_\_\_\_. Размер пробной площади сплошной перечет.

Таксационная характеристика:

тип леса ТРБ; состав 10С+Б; возраст 120; бонитет 1;

полнота 0,7; запас на га 340; возобновление присутствует, благонадежный

Время и причина ослабления лесного насаждения: воздействие сильных ветров 2017 года, погодные условия.

Тип очага вредных организмов: эпизодический, хронический (подчеркнуть).

Фаза развития очага вредных организмов: возникающий, действующий, затухающий (подчеркнуть).

Состояние лесного насаждения: Ослабленное (СКС насаждения – 1,21) Выборочная санитарная рубка – 4%.

Исполнитель работ по проведению лесопатологического обследования:

ФИО Кондратьев В.В. Подпись 

Дата составления документа Телефон 8(3852)63-68-05 30.11.17



## ВЕДОМОСТЬ ПЕРЕЧЕТА ДЕРЕВЬЕВ

Порода: сосна

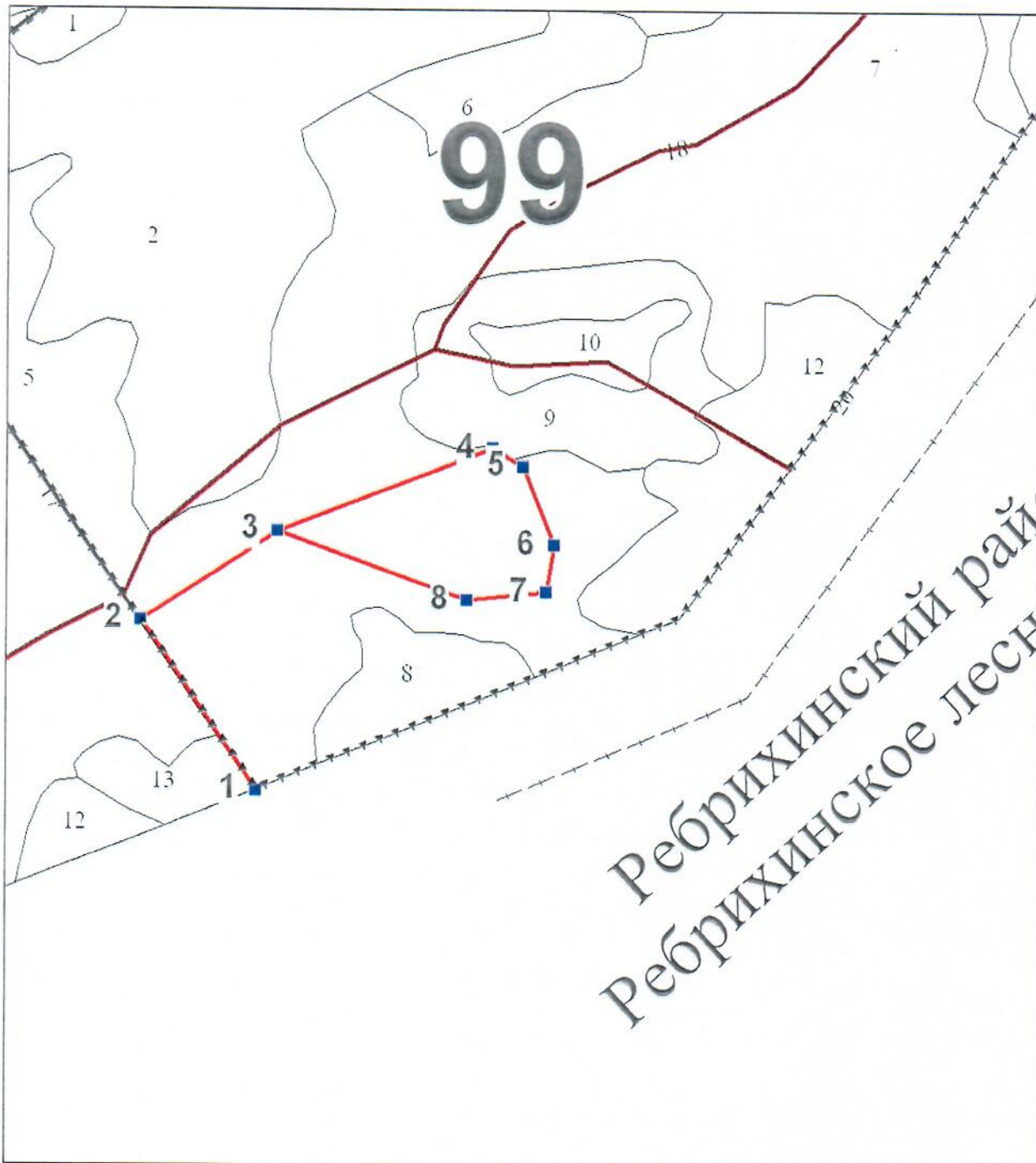
| Ступени<br>толщины<br>см | Количество деревьев по категориям состояния, шт. |    |     |    |   |    |   |    |    |    |                      |    |    |                      |    |    | Всего деревьев<br>по ступеням<br>толщины |                                        |     |
|--------------------------|--------------------------------------------------|----|-----|----|---|----|---|----|----|----|----------------------|----|----|----------------------|----|----|------------------------------------------|----------------------------------------|-----|
|                          | I                                                | II | III | IV |   | V  |   | VI |    |    | ветровал,<br>бурелом |    |    | аварийные<br>деревья |    |    | шт.                                      | в том<br>числе<br>подлежат<br>рубке, % |     |
|                          |                                                  |    |     | НЗ | З | НЗ | З | НЗ | З  | О  | НЗ                   | З  | О  | НЗ                   | З  | О  |                                          |                                        |     |
| 1                        | 2                                                | 3  | 4   | 5  | 6 | 7  | 8 | 9  | 10 | 11 | 12                   | 13 | 14 | 15                   | 16 | 17 | 18                                       | 19                                     |     |
| 28                       | 12                                               |    |     |    |   |    |   |    |    |    |                      |    |    |                      |    |    |                                          | 12                                     |     |
| 32                       | 51                                               |    |     |    |   |    |   |    |    |    |                      |    |    |                      |    |    |                                          | 51                                     |     |
| 36                       | 77                                               |    |     |    |   |    |   |    |    | 1  | 3                    |    |    |                      |    |    |                                          | 81                                     | 5   |
| 40                       | 101                                              | 18 |     |    |   |    |   |    |    |    |                      | 2  |    |                      |    |    |                                          | 121                                    | 2   |
| 44                       | 69                                               |    |     |    |   |    |   |    |    |    | 1                    |    |    |                      |    |    |                                          | 70                                     | 1   |
| 48                       | 39                                               |    |     |    |   |    |   |    |    | 3  |                      | 1  |    |                      |    |    |                                          | 43                                     | 9   |
| 52                       | 8                                                |    |     |    |   |    |   |    |    |    |                      | 1  |    |                      |    |    |                                          | 9                                      | 11  |
| 56                       | 3                                                |    |     |    |   |    |   |    |    | 1  |                      |    |    |                      |    |    |                                          | 4                                      | 25  |
| 60                       |                                                  |    |     |    |   |    |   |    |    |    | 1                    |    |    |                      |    |    |                                          | 1                                      | 100 |
| Итого, %                 | 91                                               | 5  |     |    |   |    |   |    |    | 2  | 1                    | 1  |    |                      |    |    |                                          | 100                                    | 4   |

Примечание: НЗ - незаселенное, З - заселенное, О - отработанное вредителями.

Абрис участка

М 1:5000

Кулундинское лесничество, Усть-Мосихинское участковое лесничество квартал 99, выдел 7,  
площадь 1,8 га



Условные обозначения:

.....

~~~~~

—————

квартальные просеки:

границы выделов;

границы лесосеки;

№ выдела	Ленты (круговой площадки) перечета				
	№ ленты (площадки)	длина, м	ширина, м	радиус, м	площадь, га
7	Сплошной перечет				1,8

Номера точек	Координаты	Румбы линий	Длина, м
1-2		СЗ:41°54'24.5"	177.27
2-3		СВ:49°10'32.1"	141.35
3-4		СВ:61°36'41.2"	198.8
4-5		ЮВ:66°7'11.3"	30.2
5-6		ЮВ:29°18'50.2"	72.7
6-7		ЮЗ:1°53'20.3"	41
7-8		ЮЗ:76°49'42.6"	69
8-3		СЗ:77°25'33.8"	173.8

Исполнитель работ по проведению лесопатологического обследования:

Кондратьев В.В.

Подпись 

Дата составления документа Телефон 8(3852)63-68-05 30.11.17

ПЕРЕЧЕТНАЯ ВЕДОМОСТЬ
АВАРИЙНЫХ ДЕРЕВЬЕВ, НАЗНАЧЕННЫХ В РУБКУ

№ дерева	Коорд инаты	Порода	Высота, м	Диаметр, см	Запас, куб. м	Структурн ые изъяны, характериз ующие аварийнос ть дерева	Мероп риятие	Сроки проведения мероприяти я
1	2	3	4	5	6	7	8	9

Исполнитель работ по проведению лесопатологического обследования:

ФИО _____ Подпись _____

Дата составления документа _____ Телефон _____