

УТВЕРЖДАЮ:

Должность **Министр природных ресурсов и экологии Алтайского края.**



Ф.И.О. **В.Н. Попрядухин**

Дата **26» февраля 2018 г.**

Акт

лесопатологического обследования № 14/27-18
лесных насаждений Кулундинское лесничества (лесопарка)
Алтайского края

Способ лесопатологического обследования: 1. Визуальный
2. Инструментальный

Место проведения

Участковое лесничество	Урочище (дача)	Квартал (кварталы)	Выдел (выделы)	Площадь, га
Усть-Мосихинское		13	4	1,0
		40	24	0,5
		40	28	0,5
		96	4	6,0
		97	4	1,2
		97	7	1,0

Лесопатологическое обследование проведено на общей площади **10,2 га.**

1. Визуальное лесопатологическое обследование. <*>

Наземное | |

Дистанционное | |

1. На площади ___ га фактическая таксационная характеристика лесного насаждения соответствует (не соответствует) таксационному описанию (нужное подчеркнуть). Причины несоответствия _____

Список участков с выявленными несоответствиями приведен в приложении 1 к настоящему Акту.

1.2. Лесные насаждения с нарушенной и утраченной устойчивостью выявлены на площади ___ га:

Участковое лесничество	Урочище (дача)	Площадь, га		Причина ослабления (гибели)
		с нарушенной устойчивостью	с утраченной устойчивостью	
Итого				

Состояние обследованных лесных насаждений приведено в приложениях 1.1–1.4 к Акту в зависимости от метода проведения ЛПО.

1.3. В обследованных лесных участках прогнозируется:

Прогноз	Площадь, га
Ослабление лесных насаждений	
Усыхание лесных насаждений различной степени	
Развитие очагов вредных организмов	

1.4. Обнаружено загрязнение лесного участка отходами и выбросами:

промышленными | |
бытовыми | |

Вид загрязнения	Размеры загрязнения			Объем, кубм	Площадь загрязнения, га
	длина, м	ширина, м	высота, м		

ЗАКЛЮЧЕНИЕ

Оценка текущего санитарного и лесопатологического состояния лесных насаждений, назначенные профилактические мероприятия по защите лесов, Агитационные мероприятия:

ФИО _____ Подпись _____

<*> Раздел включается в акт, в случае проведения лесопатологического обследования визуальным способом.

2. Инструментальное обследование лесного участка.

- 2.1. Фактическая таксационная характеристика лесного насаждения
Квартал 13 выдел 4 соответствует (не соответствует) (нужное подчеркнуть)
таксационному описанию.
- Квартал 40 выдел 24** соответствует (не соответствует) (нужное подчеркнуть)
таксационному описанию.
- Квартал 40 выдел 28** соответствует (не соответствует) (нужное подчеркнуть)
таксационному описанию.
- Квартал 96 выдел 4** соответствует (не соответствует) (нужное подчеркнуть)
таксационному описанию. ДВР 2016 года.
- Квартал 97 выдел 4** соответствует (не соответствует) (нужное подчеркнуть)
таксационному описанию.
- Квартал 97 выдел 7** соответствует (не соответствует) (нужное подчеркнуть)
таксационному описанию.

Ведомость лесных участков, с выявленными несоответствиями таксационным описаниям приведена в приложении 1 к Акту.

2.2. Состояние насаждений:

- Квартал 13 выдел 4** с нарушенной устойчивостью ■
с утраченной устойчивостью
- Квартал 40 выдел 24** с нарушенной устойчивостью ■
с утраченной устойчивостью
- Квартал 40 выдел 28** с нарушенной устойчивостью ■
с утраченной устойчивостью
- Квартал 96 выдел 4** с нарушенной устойчивостью ■
с утраченной устойчивостью
- Квартал 97 выдел 4** с нарушенной устойчивостью ■
с утраченной устойчивостью
- Квартал 97 выдел 7** с нарушенной устойчивостью ■
с утраченной устойчивостью

причины повреждения:

Погодные условия, воздействие сильных ветров текущего года.

Заселено (отработано) стволовыми вредителями:

Вид вредителя	Порода	Встречаемость (% заселенных деревьев)	Степень заселения лесного насаждения (слабая, средняя, сильная)
нет			

Повреждено огнем:

Вид пожара	Порода	Состояние корневых лап		Состояние корневой шейки		Подсушивание луба	
		процент поврежденных огнем корней	процент деревьев с данным повреждением	ожог корневой шейки по окружности (1/4; 2/4; 3/4; более 3/4)	процент деревьев с данным повреждением	по окружности (1/4; 2/4; 3/4; более 3/4)	процент деревьев с данным повреждением
Устойчивый низовой пожар	С	80	20	2/4	20	2/4	4

Поражено болезнями:

Вид болезни	Порода	Встречаемость (% пораженных деревьев)	Степень поражения лесного насаждения (слабая, средняя, сильная)
нет			

2.3. Выборке подлежит:

квартал 13 выдел 4

Сосна

44 % деревьев,

в том числе:

ослабленных _____% (причины назначения) _____;

сильно ослабленных _____% (причины назначения) _____;

усыхающих _____% (причины назначения) _____;

свежего сухостоя _____%,

в том числе: свежего ветровала 35 %;

свежего бурелома _____%;

старого ветровала _____%;

в том числе: старого бурелома _____%;

старого сухостоя 9 %;

аварийных _____%.

2.4. Полнота лесного насаждения после уборки деревьев, подлежащих рубке, составит 0,4

Критическая полнота для данной категории лесных насаждений составляет 0,2.

квартал 40 выдел 24

сосна

9 % деревьев,

в том числе:

ослабленных _____% (причины назначения) _____;

сильно ослабленных _____% (причины назначения) _____;

усыхающих _____% (причины назначения) _____;

свежего сухостоя _____%,

в том числе: свежего ветровала 9 %;

свежего бурелома _____%;

старого ветровала _____%;

в том числе: старого бурелома _____%;

старого сухостоя _____%;

аварийных _____%.

2.4. Полнота лесного насаждения после уборки деревьев, подлежащих рубке, составит 0,8

Критическая полнота для данной категории лесных насаждений составляет 0,2.

квартал 40 выдел 28

сосна

9 % деревьев,

в том числе:

ослабленных ____% (причины назначения) _____;

сильно ослабленных ____% (причины назначения) _____;

усыхающих ____% (причины назначения) _____;

свежего сухостоя ____%,

в том числе: свежего ветровала 9 %;

свежего бурелома ____%;

старого ветровала ____%;

в том числе: старого бурелома ____%;

старого сухостоя ____%;

аварийных ____%.

2.4. Полнота лесного насаждения после уборки деревьев, подлежащих рубке, составит 0,8

Критическая полнота для данной категории лесных насаждений составляет 0,2.

квартал 96 выдел 4

сосна

11 % деревьев,

в том числе:

ослабленных ____% (причины назначения) _____;

сильно ослабленных ____% (причины назначения) _____;

усыхающих ____% (причины назначения) _____;

свежего сухостоя ____%,

в том числе: свежего ветровала 11 %;

свежего бурелома ____%;

старого ветровала ____%;

в том числе: старого бурелома ____%;

старого сухостоя ____%;

аварийных ____%.

2.4. Полнота лесного насаждения после уборки деревьев, подлежащих рубке, составит 0,5

Критическая полнота для данной категории лесных насаждений составляет 0,2.

квартал 97 выдел 4

сосна

20 % деревьев,

в том числе:

ослабленных _____% (причины назначения) _____;

сильно ослабленных _____% (причины назначения) _____;

усыхающих _____% (причины назначения) _____;

свежего сухостоя _____%,

в том числе: свежего ветровала 20 %;

свежего бурелома _____%;

старого ветровала _____%;

в том числе: старого бурелома _____%;

старого сухостоя _____%;

аварийных _____%.

2.4. Полнота лесного насаждения после уборки деревьев, подлежащих рубке, составит 0,6

Критическая полнота для данной категории лесных насаждений составляет 0,2.

квартал 97 выдел 7

сосна

18 % деревьев,

в том числе:

ослабленных _____% (причины назначения) _____;

сильно ослабленных _____% (причины назначения) _____;

усыхающих _____% (причины назначения) _____;

свежего сухостоя _____%,

в том числе: свежего ветровала 18 %;

свежего бурелома _____%;

старого ветровала _____%;

в том числе: старого бурелома _____%;

старого сухостоя _____%;

аварийных _____%.

2.4. Полнота лесного насаждения после уборки деревьев, подлежащих рубке, составит 0,5

Критическая полнота для данной категории лесных насаждений составляет 0,2.

ЗАКЛЮЧЕНИЕ

С целью предотвращения негативных процессов или снижения ущерба от их воздействия назначено:

Участковое лесничество	Урочище (дача)	Квартал	Выдел	Площадь, выдела, га	Вид мероприятия	Площадь, мероприятия, га	Порода	Запас на выдел, куб. м	Крайние сроки проведения
1	2	3	4	5	6	7	8	9	10
Усть-Мосихинское		13	4	11,8	ВСП	1,0	С	167	2019
Усть-Мосихинское		40	24	4,0	ВСП	0,5	С	16	2019
Усть-Мосихинское		40	28	21,5	ВСП	0,5	С	16	2019
Усть-Мосихинское		96	4	13,5	ВСП	6,0	С	161	2019
Усть-Мосихинское		97	4	28,3	ВСП	1,2	С	77	2019
Усть-Мосихинское		97	7	6,6	ВСП	1,0	С	49	2019

Ведомость перечета деревьев, назначенных в рубку, и абрис лесного участка прилагаются (приложение 2 и 3 к Акту).

Меры по обеспечению возобновления:

Содействие естественному возобновлению.

Мероприятия, необходимые для предупреждения повреждения или поражения смежных насаждений:

Своевременная очистка лесосек от порубочных остатков с последующим сжиганием в пожаробезопасный период для недопущения развития очагов массового распространения стволовых вредителей.

Сведения для расчета степени повреждения:

год образования старого сухостоя 2014 ;

основная причина повреждения древесины погодные условия, воздействие сильных ветров 2017 года, устойчивый низовой пожар 4 – 10 лет давности средней интенсивности.

Дата проведения обследований 24.11.2017 год

Исполнитель работ по проведению лесопатологического обследования:

ФИО Федотов Д.С.

Подпись _____

3. Инструментальное обследование аварийных деревьев. <*>

3.1. Координаты расположения аварийного дерева: _____.

3.2. Структурные изъяны, характеризующие аварийность дерева: _____
_____.

3.3. Порода _____, диаметр, см _____,
высота, м _____, возраст, лет _____.

ЗАКЛЮЧЕНИЕ

С целью предотвращения негативных процессов или снижения ущерба от их воздействия:

Вид мероприятия	Запас дерева, куб. м	Порода	Сроки проведения

Ведомость перечета аварийных деревьев, назначенных в рубку, прилагается (приложение 4 к Акту).

Мероприятия, необходимые для предупреждения повреждения или поражения смежных деревьев:

Дата проведения обследований _____.

Исполнитель работ по проведению лесопатологического обследования:

ФИО _____ Подпись _____

<*> Раздел включается в акт, в случае проведения лесопатологического обследования аварийных деревьев инструментальным способом.

Ведомость

лесных участков с выявленными несоответствиями таксационным описаниям

Источник данных	Год проведения лесопроцесса	Номер квартала	Номер выдела	Площадь выдела, га	Целевое назначение лесов	Категория защитных лесов	Номер лесопатологического выдела	Площадь лесопатологического выдела, га	Таксационная характеристика										Заложено пробных площадей					
									состав	порода	возраст, лет	средняя высота, м	средний диаметр, см	тип леса	тип условий место произрастания	полнота	бонитет	запас, куб. м/га	количество, шт.	общая площадь, га				
Усть-Мосихинское участковое лесничество																								
ТО	2013	96	4	13,5	Защитные	Ленточные боры			9С1Б	С	110	27	32	32	ТРБ		0,8	2	350					
Ф	2017	96	4	13,5	Защитные	Ленточные боры	1	6,0	9С1Б	С	110	27	32	32	ТРБ		0,6	2	245	1	0,5			

Примечание:

ТО - таксационные описания

Ф - фактическая характеристика лесного насаждения

Исполнитель работ по проведению лесопатологического обследования:

ФИО Федотов А.С. Подпись 

Приложение 1.1
к акту лесопатологического обследования

Результаты проведения лесопатологического обследования лесных насаждений за ноябрь 2017 г.
(месяц)

Алтайский край Лесничество (лесопарк) Кулундинское
Участковое лесничество Усть-Мосихинское Урочище (лесная дача)

Номер квартала	Номер выдела	Площадь выдела, га	Целевое назначение лесов	Категория защитных лесов*	Номер лесопатологического	Площадь лесопатологического выдела, га	Таксационная характеристика лесного насаждения									Число деревьев на пробе, шт.	Распределение деревьев по категориям состояния, % от запаса											Признаки повреждения деревьев	Доля поврежденных деревьев, %	Причина ослабления, повреждения	Подлежит рубке, %	Назначенные мероприятия				
							Состав	Порода	Возраст	средняя высота, м	средний диаметр, см	тип леса	Плотота	бонитет	запас, куб. м/га		без признаков	ослабленные	сильно ослабленные	усыхающие	свежий сухой	старый сухой	свежий ветровал	старый ветровал	свежий бурелом	старый бурелом	аварийные деревья					Итого	всего	вид	площадь, га	
1	2	3														17	18	19	20	21	22	23	24	25	26	27	28	29	30	31	32	33	34			
13	4	11,8	Защитные	147	1	1,0	10С+Б	С	130	29	36	ТРБ	0,8	2	380	296	23	19	14			9	44					205,315	44	820,867,881	44	ВСР	1,0			
40	24	4,0	Защитные	147	1	0,5	10С	С	95	25	32	СВБ	0,6	2	360	178	49	30	12								205	9	820,881	9	ВСР	0,5				

1	2	3	4	5	6	7	8	9	10	11	12	13	14	15	16	17	18	19	20	21	22	23	24	25	26	27	28	29	30	31	32	33	34
40	28	21,5	защитные	147	1	0,5	10С	С	95	25	32	СВБ	0,9	2	360	192	42	32	17				9					205	9	820, 881	9	ВСР	0,5
96	4	13,5	защитные	147	1	6,0	9С1Б	С Б	114 79	27 23	32 28	ТРБ	0,6	2	245	110	53	33	3				11					205	10	820, 881	11	ВСР	6,0
97	4	28,3	защитные	147	1	1,2	10С+Б	С Б	130 70	28 70	40	ТРБ	0,7	2	320	325	39	30	11				20					205	20	820, 881	20	ВСР	1,2
97	7	6,6	защитные	147	1	1,0	10С	С	120	28	36	ТРБ	0,6	2	270	213	39	33	10				18					205	18	820, 881	18	ВСР	1,0

147 – ленточные боры, 820 – погодные условия, 881 – воздействие сильных ветров текущего года, 205 – обрыв корней (вывал) свежий, 867 – устойчивый низовой пожар 4-10 летней давности средней интенсивности, 315 – ожог корневой шейки прошлых лет (<3/4 окружности)

Исполнитель работ по проведению лесопатологического обследования:

ФИО Федотов Д.С.

Подпись _____

Дата составления документа 25.01.18г. Телефон 8 (3852) 63-68-05

Результаты проведения лесопатологического обследования в лесных насаждениях, поврежденных вредителями леса
(хвое-листогрызущими) за _____ 20 ____ г.
(месяц)

Субъект Российской Федерации _____ Лесничество (лесопарк) _____
Участковое лесничество _____ Урочище (лесная дача) _____

1	2	3	4	5	6	7	Таксационная характеристика лесного насаждения								17	18	Распределение деревьев по степени объедания кроны, % от числа стволов				23	Назначенные мероприятия			
							8	9	10	11	12	13	14	15			16	19	20	21		22	24	25	26
Номер квартала	Номер выдела	Площадь выдела, га	Целевое назначение лесов	Категория защитных лесов	Номер лесопатологического выдела	Площадь лесопатологического выдела, га	состав	порода	Возраст	средняя высота, м	средний диаметр	тип леса	полнота	бонитет	запас, куб. м/га	Доля поврежденных деревьев, % от количества	до 25	26 - 49	50 - 75	более 75	Фаза развития вредителя	вид	площадь, га	Сроки проведения	

Показатели, не соответствующие таксационному описанию отмечаются "**".
Исполнитель работ по проведению лесопатологического обследования:

ФИО _____ Подпись _____

Дата составления документа _____ Телефон _____

Результаты проведения лесопатологического обследования лесных насаждений с использованием авиационных средств

Субъект Российской Федерации ____ . Лесничество (лесопарк) ____ .
 Участковое лесничество ____ . Урочище (лесная дача) ____ .
 Государственный и регистрационный знаки летательного аппарата ____ .
 Изготовитель, тип летательного аппарата ____ .
 Серийный идентификационный номер воздушного судна ____ .
 Дата вылета ____ . Местное время вылета ____ . Пункт вылета ____ .
 Время полета ____ .

Номер квартала	Номер вылета	Номер вылета	Номер лесопатологического вылета	Площадь лесопатологического вылета, га	Перечень таксационных вылетов, входящих в лесопатологический вылет	Повреждаемая порода	Доля усыхающих и погибших деревьев, %								Степень повреждения полога, %		Тип распределения поврежденных (погибших) деревьев (равномерное, групповое, куртинное, сплошное усыхание (повреждение))	Причина повреждения	Назначенные мероприятия					
							Усыхающие	свежий сухостой	старый сухостой	свежий ветровал	старый ветровал	старый бурелом	аварийные деревья	дефолиация	деформация	вид			площадь, га	Сроки проведения				
1	2	3	4	5	6	7	8	9	10	11	12	13	14	15	16	17	18	19	20	21				

Исполнитель работ по проведению лесопатологического обследования:

ФИО _____ Подпись _____
 Дата составления документа _____ Телефон _____

Результаты проведения лесопатологического обследования лесных насаждений с использованием данных дистанционного зондирования Земли (авиационных и космических снимков)

Субъект Российской Федерации _____ . Лесничество (лесопарк) _____ .
Участковое лесничество _____ . Урочище (лесная дача) _____ .

1	2	3	4	5	Краткая таксационная характеристика лесных насаждений по данному лесоустройству								Краткая характеристика материалов дистанционного зондирования Земли						20	Назначенные мероприятия			
					6	7	8	9	10	11	12	13	14	15	16	17	18	19		21	22	23	
Номер лесного квартала	Номер лесотаксационного выдела	Площадь лесотаксационного выдела, га	Номер лесопатологического выдела	Площадь лесопатологического выдела, га	породный состав	средний возраст	средняя высота, м	средний диаметр, см	тип леса/тип лесорастительных условий	относительная полнота	бонитет	общий запас древесины, куб.м/га	Тип и наименование летательного аппарата	Наименование съемочной аппаратуры	Режим съемки (панораматический/мульти спектральный/гиперспектральный/красный/БИК/ИК)	Пространственное разрешение (для каждого режима), м	Дата съемки (дд.мм.гггг)	Дата дешифрирования (дд.мм.гггг)	Предполагаемая причина повреждения	вид	площадь, га	сроки проведения (мм.гггг-мм.гггг)	

Исполнитель работ по проведению лесопатологического обследования:

ФИО _____ Подпись _____

Дата составления документа _____ Телефон _____

Ведомость перечета деревьев назначенных в рубку

ВРЕМЕННАЯ ПРОБНАЯ ПЛОЩАДЬ N 1

Субъект Российской Федерации Алтайский край.

Лесничество Кулундинское, Участковое лесничество Усть-Мосихинское

Квартал 13. Выдел 4.

Площадь выдела: 11,8 га

Площадь ЛП выдела: 1,0 га.

Номер очага вредных организмов _____. Размер пробной площади сплошной перечет.

Таксационная характеристика:

тип леса ТРЕ; состав 10С+Б; возраст 130; бонитет 2;

полнота 0,8; запас на га 380; возобновление присутствует, благонадежный.

Время и причина ослабления лесного насаждения: погодные условия, устойчивый низовой пожар 4-10 лет давности средней интенсивности.

Тип очага вредных организмов: эпизодический, хронический (подчеркнуть).

Фаза развития очага вредных организмов: возникающий, действующий, затухающий (подчеркнуть).

Состояние лесного насаждения: Сильно ослабленное (СКС насаждения – 3,32).
Выборочная санитарная рубка, интенсивность – 44%.

Исполнитель работ по проведению лесопатологического обследования:

ФИО Федотов Д.С.

Подпись _____



Дата составления документа 23.11.2017г.

Телефон 8(3852)63-68-05

ВЕДОМОСТЬ ПЕРЕЧЕТА ДЕРЕВЬЕВ

Порода: сосна

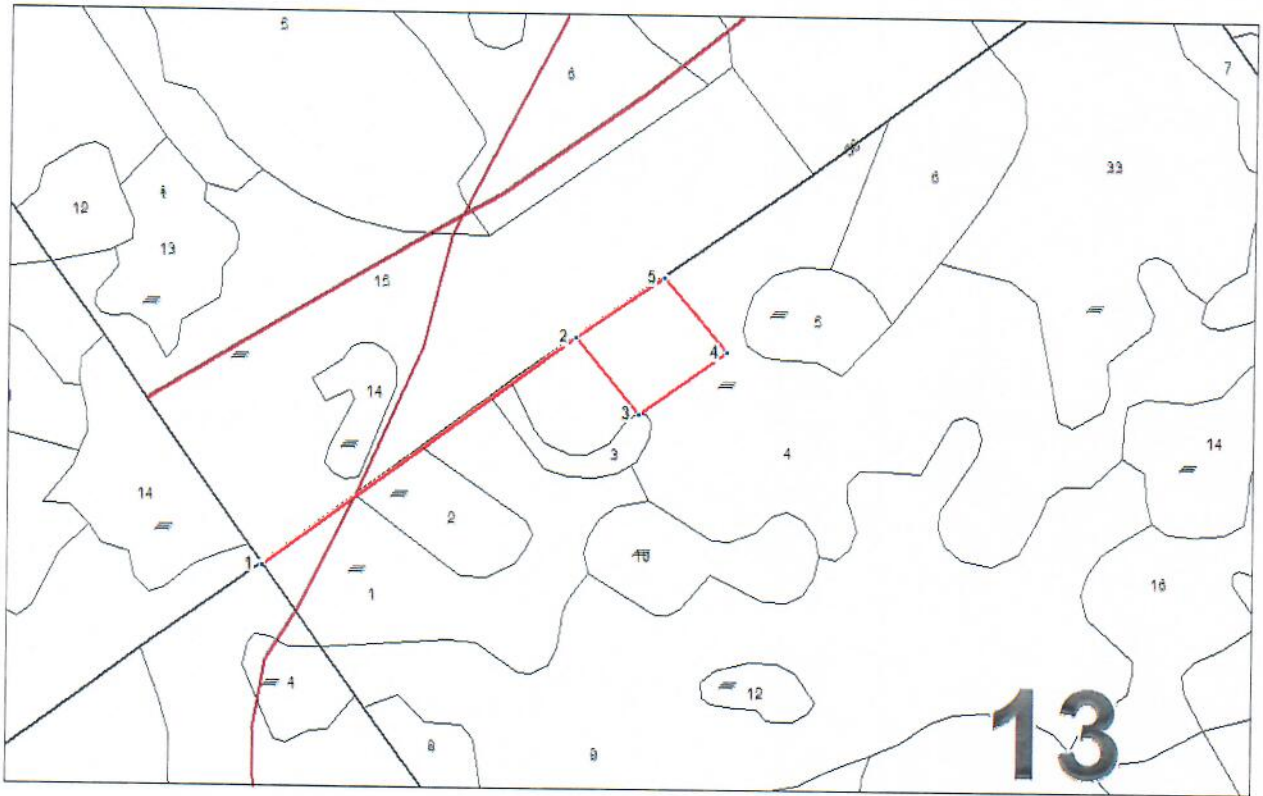
Ступени толщины см	Количество деревьев по категориям состояния, шт.																Всего деревьев по ступеням толщины	
	I	II	III	IV		V		VI			ветровал, бурелом			аварийные деревья			шт.	в том числе подлежат рубке, %
				НЗ	З	НЗ	З	НЗ	З	О	НЗ	З	О	НЗ	З	О		
1	2	3	4	5	6	7	8	9	10	11	12	13	14	15	16	17	18	19
20	1		1							6							8	75
24	11	15	1							9							36	25
28	6	2	7							12							27	44
32	16	19	12							13							60	22
36	20	16	14							19							69	28
40	18	9	6							16							49	33
44	1	1	2							18							22	82
48	1	1	2					5	7								16	75
52		2						3									5	60
56								4									4	100
Итого, %	23	19	14					9	35								100	44

Примечание: НЗ - незаселенное, З - заселенное, О - отработанное вредителями.

Абрис участка

М 1:5000

Кулундинское лесничество, Усть-Мосихинское участковое лесничество квартал 13, выдел 4, площадь 1,0 га



- Условные обозначения:
- кварталные просеки
 - границы выделов
 - границы лесосеки

N выдела	Ленты (круговой площадки) перечеа				
	N ленты (площадки)	длина, м	ширина, м	радиус, м	площадь, га
4	Сплошной перечет				1,0

Номера точек	Координаты	Румбы линий	Длина, м
1-2		СВ:46°19'44.9"	371.15
2-3		ЮВ:47°50'6.9"	93.8
3-4		СВ:47°40'3.6"	103.3
4-5		СЗ:48°8'36.4"	93.9
5-2		ЮЗ:47°40'53.9"	102.8

Исполнитель работ по проведению лесопатологического обследования:

Федотов Д.С.

Подпись 

Дата составления документа 23.11.2017г.

Телефон 8 (3852) 63-68-05

Ведомость перечета деревьев назначенных в рубку

ВРЕМЕННАЯ ПРОБНАЯ ПЛОЩАДЬ N 2

Субъект Российской Федерации Алтайский край.

Лесничество Кулундинское, Участковое лесничество Усть-Мосихинское.

Квартал 40. Выдел 24.

Площадь выдела: 4,0 га

Площадь ЛП выдела: 0,5 га.

Номер очага вредных организмов . Размер пробной площади сплошной перечет.

Таксационная характеристика:

тип леса СВБ; состав 10С; возраст 95; бонитет 2;

полнота 0,9; запас на га 360; возобновление присутствует, не благонадежный.

Время и причина ослабления лесного насаждения: погодные условия, воздействие сильных ветров 2017 года.

Тип очага вредных организмов: эпизодический, хронический (подчеркнуть).

Фаза развития очага вредных организмов: возникающий, действующий, затухающий (подчеркнуть).

Состояние лесного насаждения: Ослабленное (СКС насаждения – 1,9). Выборочная санитарная рубка, интенсивность – 9%.

Исполнитель работ по проведению лесопатологического обследования:

ФИО Федотов Д.С.

Подпись 

Дата составления документа 23.11.2012

Телефон 8(3852)63-68-05

ВЕДОМОСТЬ ПЕРЕЧЕТА ДЕРЕВЬЕВ

Порода: сосна

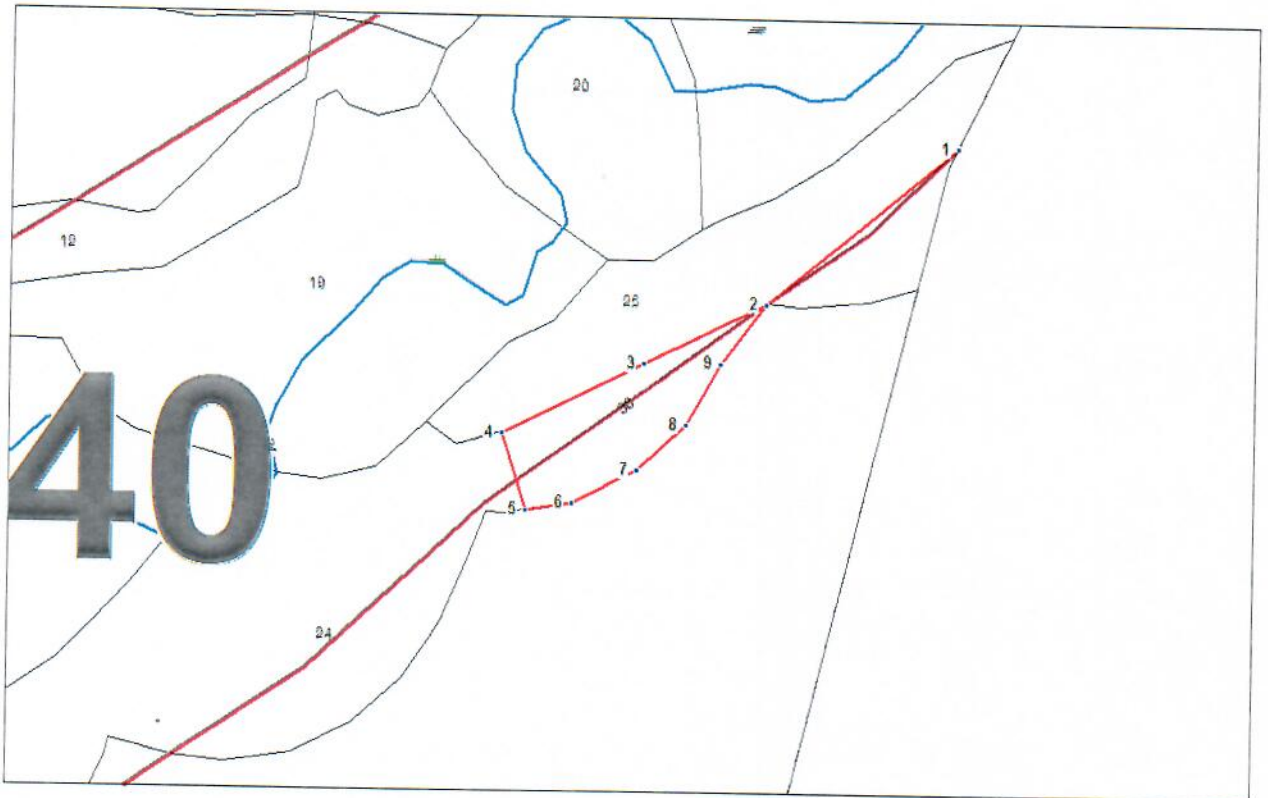
Ступени толщины см	Количество деревьев по категориям состояния, шт.															Всего деревьев по ступеням толщины		
	I	II	III	IV		V		VI			ветровал, бурелом			аварийные деревья			шт.	в том числе подлежат рубке, %
				НЗ	З	НЗ	З	НЗ	З	О	НЗ	З	О	НЗ	З	О		
1	2	3	4	5	6	7	8	9	10	11	12	13	14	15	16	17	18	19
16		1															1	
20		1									1						2	50
24	10	7	1								2						20	10
28	15	6	2								3						26	12
32	19	16	10								8						53	15
36	20	13	7								1						41	2
40	17	10	2								2						31	7
44	1										1						2	50
48	2																2	
Итого, %	49	30	12								9						100	9

Примечание: НЗ - незаселенное, З - заселенное, О - отработанное вредителями.

Абрис участка

М 1:3000

Кулундинское лесничество, Усть-Мосихинское участковое лесничество квартал 40, выдел 24, площадь 0,5 га



условные обозначения:
 кварталные просеки
 ————— границы выделов
 ————— границы лесосеки

N выдела	Ленты (круговой площадки) перече́та				
	N ленты (площадки)	длина, м	ширина, м	радиус, м	площадь, га
24	Сплошной перечет				0,5

Номера точек	Координаты	Румбы линий	Длина, м
1-2		ЮЗ:42°46'17.3"	118.58
2-3		ЮЗ:56°13'10.8"	65.1
3-4		ЮЗ:56°6'47.7"	76.3
4-5		ЮВ:25°22'12.3"	39.2
5-6		СВ:73°24'19"	22.2
6-7		СВ:55°15'12.4"	34.9
7-8		СВ:39°17'34.4"	32.8
8-9		СВ:21°27'35.2"	33.7
9-2		СВ:29°32'3.5"	35.9

Исполнитель работ по проведению лесопатологического обследования:

Федотов Д.С.

Подпись 

Дата составления документа 23.11.2017г.

Телефон 8 (3852) 63-68-05

Ведомость перечета деревьев назначенных в рубку

ВРЕМЕННАЯ ПРОБНАЯ ПЛОЩАДЬ N 3

Субъект Российской Федерации Алтайский край.

Лесничество Кулундинское, участковое лесничество Усть-Мосихинское.

Квартал 40. Выдел 28.

Площадь выдела: 21,5 га

Площадь ЛП выдела: 0,5 га.

Номер очага вредных организмов _____. Размер пробной площади сплошной перечет.

Таксационная характеристика:

тип леса СВБ; состав 10С; возраст 95; бонитет 2;

полнота 0,9; запас на га 360; возобновление присутствует, неблагонадежный

Время и причина ослабления лесного насаждения: погодные условия, воздействие сильных ветров 2017 года.

Тип очага вредных организмов: эпизодический, хронический (подчеркнуть).

Фаза развития очага вредных организмов: возникающий, действующий, затухающий (подчеркнуть).

Состояние лесного насаждения: Ослабленное (СКС насаждения – 2,02). Выборочная санитарная рубка, интенсивность – 9%.

Исполнитель работ по проведению лесопатологического обследования:

ФИО Федотов Д.С.

Подпись 

Дата составления документа 23.11.2017г.

Телефон 8(3852)63-68-05

ВЕДОМОСТЬ ПЕРЕЧЕТА ДЕРЕВЬЕВ

Порода: сосна

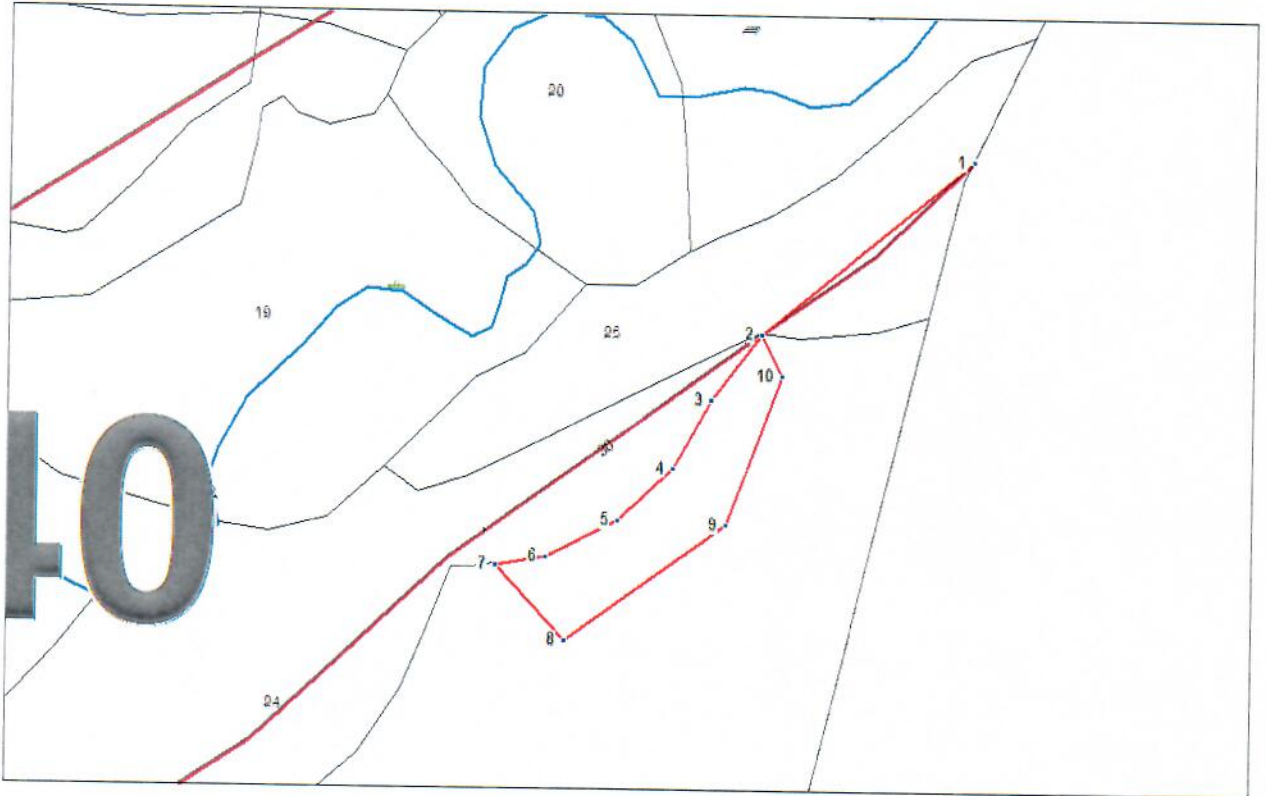
Ступени толщины см	Количество деревьев по категориям состояния, шт.																Всего деревьев по ступеням толщины	
	I	II	III	IV		V		VI			ветровал, бурелом			аварийные деревья			шт.	в том числе подлежат рубке, %
				НЗ	З	НЗ	З	НЗ	З	О	НЗ	З	О	НЗ	З	О		
1	2	3	4	5	6	7	8	9	10	11	12	13	14	15	16	17	18	19
16		2									2						4	50
20		2									1						3	33
24	11	5	2								1						19	5
28	15	16	10								5						46	11
32	19	15	11								8						53	15
36	18	14	8								3						43	7
40	11	8	2								1						22	5
44	1																1	
48	1																1	
Итого, %	42	32	17								9						100	9

Примечание: НЗ – незаселенное, З – заселенное, О – отработанное вредителями.

Абрис участка

М 1:3000

Кулундинское лесничество, Усть-Мосихинское участковое лесничество квартал 40, выдел 28, площадь 0,5 га



Условные обозначения:

- кварталные просеки
- границы выделов
- границы лесосеки

N выдела	Ленты (круговой площадки) перечеа				
	N ленты (площадки)	длина, м	ширина, м	радиус, м	площадь, га
28	Сплошной перечет				0,5

Номера точек	Координаты	Румбы линий	Длина, м
1-2		ЮЗ:42°46'17.3"	118.58
2-3		ЮЗ:29°32'3.5"	35.9
3-4		ЮЗ:21°27'35.2"	33.7
4-5		ЮЗ:39°17'34.4"	32.8
5-2		ЮЗ:55°15'12.4"	34.9
6-7		ЮЗ:73°24'19"	22.2
7-8		ЮВ:50°23'47.3"	44.4
8-9		СВ:46°38'46.8"	85.6
9-10		СВ:12°54'52.4"	68.8
10-2		СЗ:33°56'37.3"	20

Исполнитель работ по проведению лесопатологического обследования:

Федотов Д.С.

Подпись 

Дата составления документа 28.11.2017г.

Телефон 8 (3852) 63-68-05

Ведомость перечета деревьев назначенных в рубку

ВРЕМЕННАЯ ПРОБНАЯ ПЛОЩАДЬ N 4

Субъект Российской Федерации Алтайский край.

Лесничество Кулундинское участковое лесничество Усть-Мосихинское.

Квартал 96. Выдел 4.

Площадь выдела: 13,5 га

Площадь ЛП выдела: 6,0 га.

Номер очага вредных организмов . Размер пробной площади 0,5.

Таксационная характеристика:

тип леса ТРБ; состав 9С1Б; возраст 114; бонитет 2;

полнота 0,6; запас на га 245; возобновление присутствует, благонадежный.

Время и причина ослабления лесного насаждения: погодные условия, воздействие сильных ветров 2017 года.

Тип очага вредных организмов: эпизодический, хронический (подчеркнуть).

Фаза развития очага вредных организмов: возникающий, действующий, затухающий (подчеркнуть).

Состояние лесного насаждения: ослабленное (СКС сосны – 1,83, СКС березы – 1,0, СКС насаждения – 1,75). Выборочная санитарная рубка. интенсивность – 10%.

Исполнитель работ по проведению лесопатологического обследования:

ФИО Федотов Д.С.

Подпись 

Дата составления документа 23.11.2017г.

Телефон 8(3852)63-68-05

ВЕДОМОСТЬ ПЕРЕЧЕТА ДЕРЕВЬЕВ

Порода: сосна

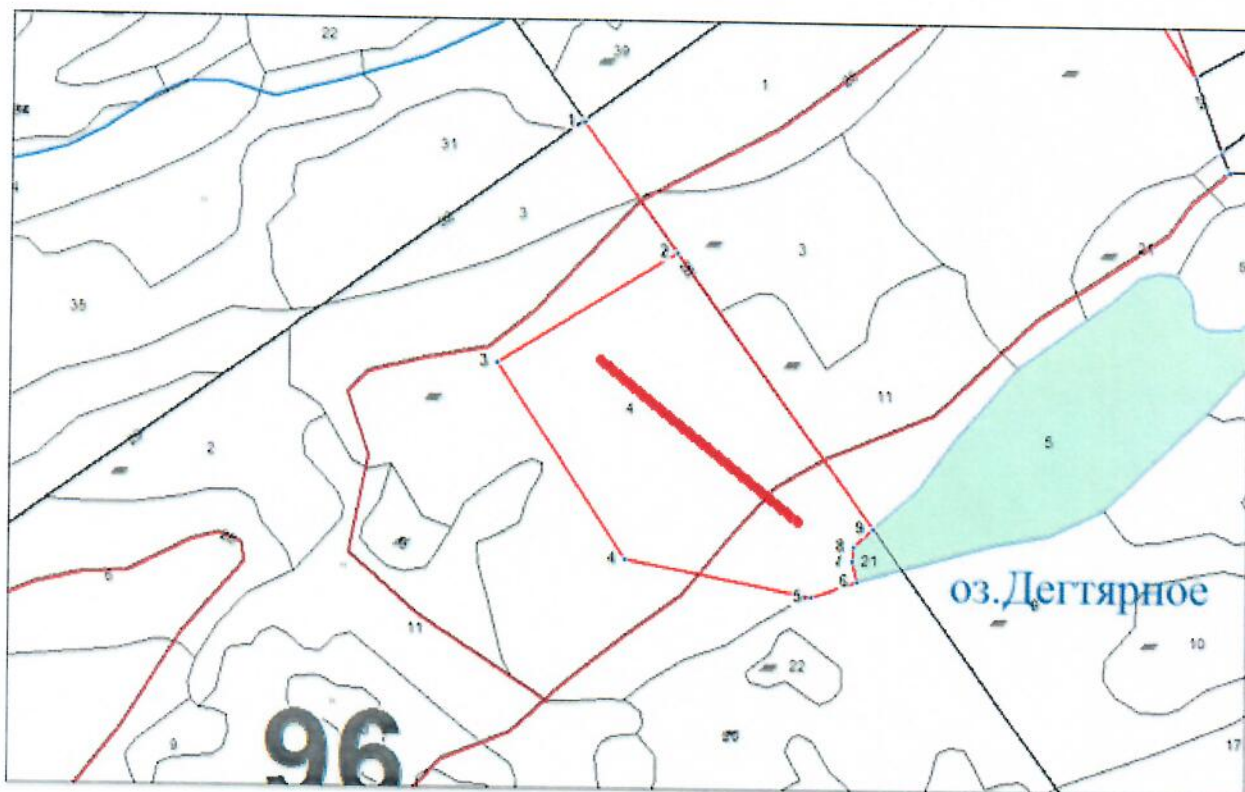
Ступени толщины см	Количество деревьев по категориям состояния, шт.																Всего деревьев по ступеням толщины	
	I	II	III	IV		V		VI			ветровал, бурелом			аварийные деревья			шт.	в том числе подлежат рубке, %
				НЗ	З	НЗ	З	НЗ	З	О	НЗ	З	О	НЗ	З	О		
1	2	3	4	5	6	7	8	9	10	11	12	13	14	15	16	17	18	19
16		1															1	
20	2	2									1						4	25
24	5	4	1								2						11	9
28	6	2	1								2						10	10
32	20	13	1								2						36	6
36	17	6	1								3						27	11
40	9	7									1						17	6
44		1									1						2	50
48		1									1						2	50
Итого, %	52	33	3								12						100	12

Примечание: НЗ - незаселенное, З - заселенное, О - обработанное вредителями.

Абрис участка

М 1:5000

Кулундинское лесничество, Усть-Мосихинское участковое лесничество квартал 96 выдел 4, площадь 6,0 га



- Условные обозначения:
- кварталные просеки
 - границы выделов
 - лента перенета
 - ==== границы лесосеки

N выдела	Ленты (круговой площадки) перенета				
	N ленты (площадки)	длина, м	ширина, м	радиус, м	площадь, га
4	1	250	20		0,5

Номера точек	Координаты	Румбы линий	Длина, м
1-2		ЮВ:43°28'25.3"	148.03
2-3		ЮЗ:50°44'28.3"	194.3
3-4		ЮВ:41°12'27.1"	216
4-5		ЮВ:86°21'51.7"	176.2
5-6		СВ:64°5'35.2"	44.4
6-7		СЗ:21°18'29.9"	20.1
7-8		СВ:0°19'39.5"	13.9
8-9		СВ:39°26'16.9"	23.7
9-2		СЗ:43°35'15.8"	312.4

Исполнитель работ по проведению лесопатологического обследования:

Федотов Д.С.

Подпись 

Дата составления документа 23.11.2017г.

Телефон 8 (3852) 63-68-05

Ведомость перечета деревьев назначенных в рубку

ВРЕМЕННАЯ ПРОБНАЯ ПЛОЩАДЬ N 5

Субъект Российской Федерации Алтайский край.

Лесничество Кулундинское участковое лесничество Усть-Мосихинское.

Квартал 97. Выдел 4.

Площадь выдела: 28,3 га

Площадь ЛП выдела: 1,2 га.

Номер очага вредных организмов . Размер пробной площади сплошной перечет.

Таксационная характеристика:

тип леса ТРБ; состав 10С+Б; возраст 130; бонитет 2;

полнота 0,7; запас на га 320; возобновление присутствует, благонадежный.

Время и причина ослабления лесного насаждения: погодные условия, воздействие сильных ветров 2017 года.

Тип очага вредных организмов: эпизодический, хронический (подчеркнуть).

Фаза развития очага вредных организмов: возникающий, действующий, затухающий (подчеркнуть).

Состояние лесного насаждения: ослабленное (СКС насаждения – 2,32). Выборочная санитарная рубка, интенсивность – 20%.

Исполнитель работ по проведению лесопатологического обследования:

ФИО Федотов Д.С.

Подпись 

Дата составления документа 23.11.2017г.

Телефон 8(3852)63-68-05

ВЕДОМОСТЬ ПЕРЕЧЕТА ДЕРЕВЬЕВ

Порода: сосна

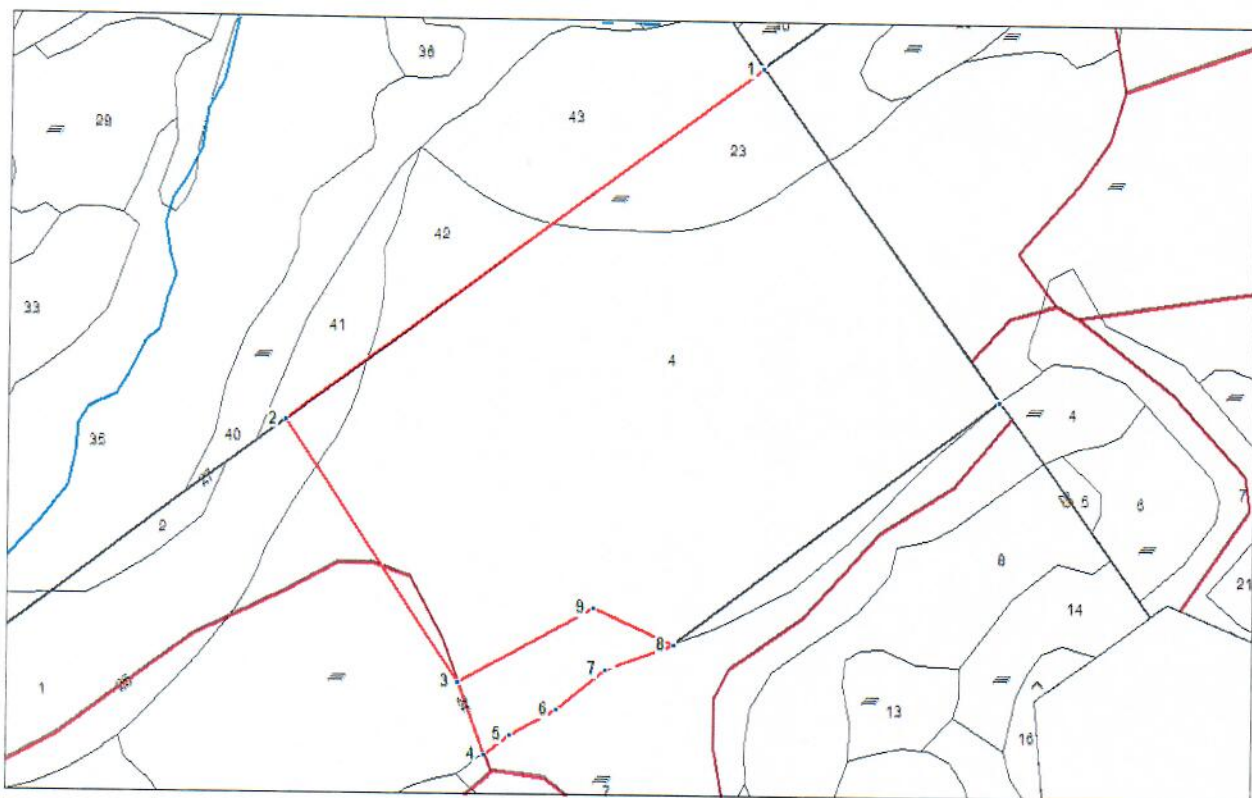
Ступени толщины см	Количество деревьев по категориям состояния, шт.															Всего деревьев по ступеням толщины		
	I	II	III	IV		V		VI			ветровал, бурелом			аварийные деревья			шт.	в том числе подлежат рубке, %
				НЗ	З	НЗ	З	НЗ	З	О	НЗ	З	О	НЗ	З	О		
1	2	3	4	5	6	7	8	9	10	11	12	13	14	15	16	17	18	19
16	6																6	
20	16	5	4														25	
24	11	15	1								1						28	4
28	16	12	7								1						36	3
32	23	21	22								6						72	8
36	24	25	4								8						61	13
40	32	18	1								17						68	25
44	1	2	1								11						15	73
48	1	1									2						4	50
52	2	2	1								1						6	17
56	1										1						2	50
60	2																2	
Итого, %	39	30	11								20						100	20

Примечание: НЗ - незаселенное, З - заселенное, О - отработанное вредителями.

Абрис участка

М 1:5000

Кулундинское лесничество, Усть-Мосихинское участковое лесничество квартал 97, выдел 4, площадь 1,2 га



условные обозначения:
 кварталные просеки
 ————— границы выделов
 ————— границы лесосеки

N выдела	Ленты (круговой площадки) перечета				
	N ленты (площадки)	длина, м	ширина, м	радиус, м	площадь, га
4	Сплошной перечет				1,2

Номера точек	Координаты	Румбы линий	Длина, м
1-2		ЮЗ:45°44'52.3"	569.52
2-3		ЮВ:41°30'1.9"	300.81
3-4		ЮВ:27°43'50"	73
4-5		СВ:45°20'55.7"	30.9
5-6		СВ:53°47'47"	50.4
6-7		СВ:43°8'7.1"	61.7
7-8		СВ:62°0'4.1"	69.7
8-9		СЗ:73°27'42.8"	85.1
9-3		ЮЗ:53°11'3.2"	148.3

Исполнитель работ по проведению лесопатологического обследования:

Федотов Д.С.

Подпись 

Дата составления документа 23.11.2017г.

Телефон 8 (3852) 63-68-05

Ведомость перечета деревьев назначенных в рубку

ВРЕМЕННАЯ ПРОБНАЯ ПЛОЩАДЬ N 6

Субъект Российской Федерации Алтайский край.

Лесничество Кулундинское участковое лесничество Усть-Мосихинское.

Квартал 97. Выдел 7.

Площадь выдела: 6,6 га

Площадь ЛП выдела: 1,0 га.

Номер очага вредных организмов . Размер пробной площади сплошной перечет.

Таксационная характеристика:

тип леса ТРБ; состав 10С; возраст 120; бонитет 2;

полнота 0,6; запас на га 270; возобновление присутствует, благонадежный.

Время и причина ослабления лесного насаждения: погодные условия, воздействие сильных ветров 2017 года.

Тип очага вредных организмов: эпизодический, хронический (подчеркнуть).

Фаза развития очага вредных организмов: возникающий, действующий, затухающий (подчеркнуть).

Состояние лесного насаждения: ослабленное (СКС насаждения – 2,25). Выборочная санитарная рубка, интенсивность – 18%.

Исполнитель работ по проведению лесопатологического обследования:

ФИО Федотов Д.С.

Подпись  _____

Дата составления документа 23.11.2017г.

Телефон 8(3852)63-68-05

ВЕДОМОСТЬ ПЕРЕЧЕТА ДЕРЕВЬЕВ

Порода: сосна

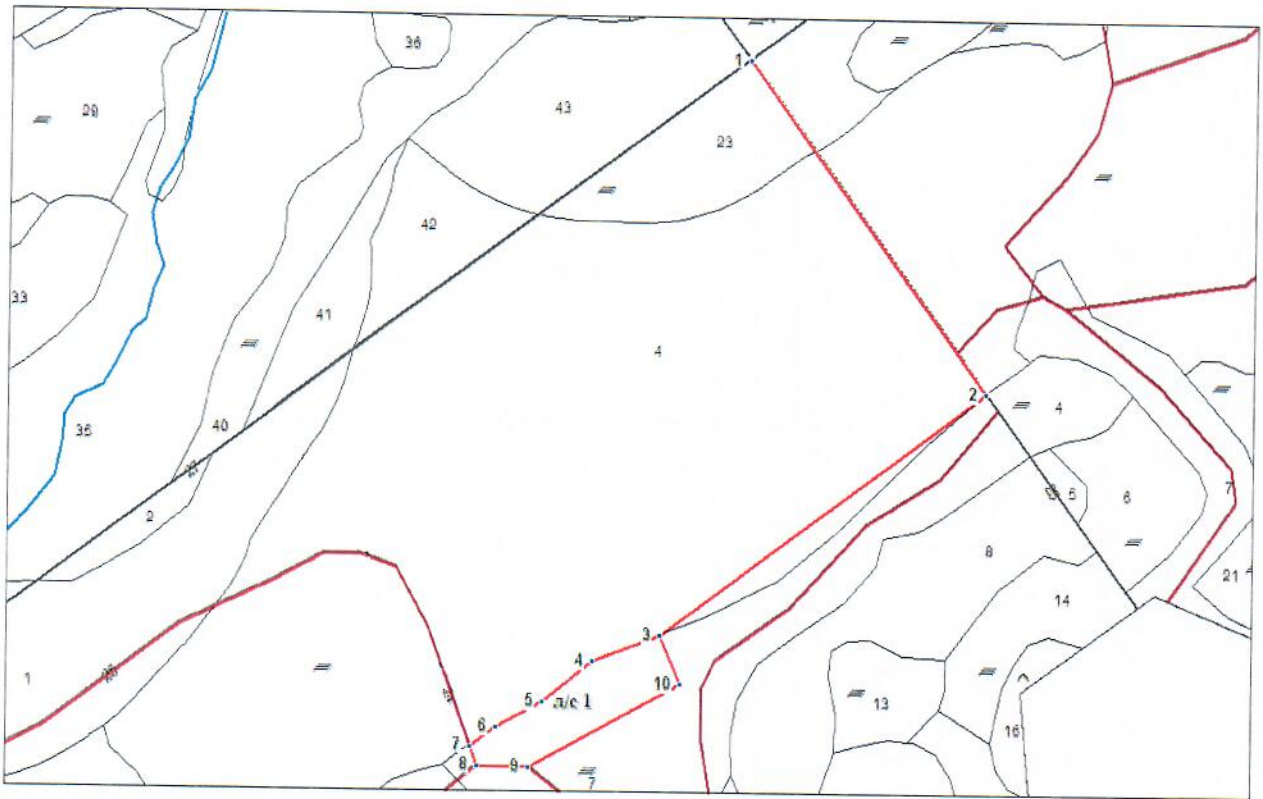
Ступени толщины см	Количество деревьев по категориям состояния, шт.																Всего деревьев по ступеням толщины	
	I	II	III	IV		V		VI			ветровал, бурелом			аварийные деревья			шт.	в том числе подлежат рубке, %
				НЗ	З	НЗ	З	НЗ	З	О	НЗ	З	О	НЗ	З	О		
1	2	3	4	5	6	7	8	9	10	11	12	13	14	15	16	17	18	19
20	6	8	2														16	
24	10	5	4								1						20	5
28	6	2	1								1						10	10
32	13	20	11								6						50	12
36	22	16	1								8						47	17
40	20	18	4								8						50	16
44	3	2									3						8	38
48	2	1									1						4	25
52	1	2	1														4	
56	1										1						2	50
60																		
64											1						1	100
68																		
72																		
76											1						1	100
Итого, %	39	33	10								18						100	18

Примечание: НЗ - незаселенное, З - заселенное, О - обработанное вредителями.

Абрис участка

М 1:8000

Кулундинское лесничество, Усть-Мосихинское участковое лесничество квартал 97, выдел 7, площадь 1,0 га



- Условные обозначения:
- кварталные просеки
 - границы выделов
 - границы лесосеки

№ выдела	Ленты (круговой площадки) перечета				
	№ ленты (площадки)	длина, м	ширина, м	радиус, м	площадь, га
7	Сплошной перечет				1,0

Номера точек	Координаты	Румбы линий	Длина, м
1-2		ЮВ:43°28'40.5"	392.62
2-3		ЮЗ:45°32'47.6"	390.07
3-4		ЮЗ:62°0'4.1"	69.7
4-5		ЮЗ:43°8'7.1"	61.7
5-6		ЮЗ:53°47'47"	50.4
6-7		ЮЗ:45°20'55.7"	30.9
7-8		ЮВ:28°51'38.9"	20.3
8-9		СВ:84°39'42.4"	48.7
9-10		СВ:53°13'11"	166.4
10-3		СЗ:30°28'26.2"	49.8

Исполнитель работ по проведению лесопатологического обследования:

Федотов Д.С.

Подпись  _____

Дата составления документа 23.11.2017г.

Телефон 8 (3852) 63-68-05

ПЕРЕЧЕТНАЯ ВЕДОМОСТЬ
АВАРИЙНЫХ ДЕРЕВЬЕВ, НАЗНАЧЕННЫХ В РУБКУ

№ дерева	Коорд инаты	Порода	Высота, м	Диаметр, см	Запас, куб. м	Структурн ые изъяны, характериз ующие аварийнос ть дерева	Мероп риятие	Сроки проведения мероприяти я
1	2	3	4	5	6	7	8	9

Исполнитель работ по проведению лесопатологического обследования:

ФИО _____ Подпись _____

Дата составления документа _____ Телефон _____