

УТВЕРЖДАЮ:

Должность **Министр природных ресурсов и экологии Алтайского края.**



Ф.И.О. **В.Н. Попрядухин**

Дата **«26» февраля 2018 г.**

Акт

лесопатологического обследования № 14/26-18
лесных насаждений Кулундинское лесничества (лесопарка)
Алтайского края

Способ лесопатологического обследования: 1. Визуальный
2. Инструментальный

Место проведения

Участковое лесничество	Урочище (дача)	Квартал (кварталы)	Выдел (выделы)	Площадь, га
Шарчинское		57	39	0,6
		78	7	1,5
		101	2	0,8
		120	16	0,6
		121	8	2,5
		122	14	1,5

Лесопатологическое обследование проведено на общей площади **7,5 га.**

1. Визуальное лесопатологическое обследование. <*>

Наземное | |

Дистанционное | |

1. На площади ___ га фактическая таксационная характеристика лесного насаждения соответствует (не соответствует) таксационному описанию (нужное подчеркнуть). Причины несоответствия _____

Список участков с выявленными несоответствиями приведен в приложении 1 к настоящему Акту.

1.2. Лесные насаждения с нарушенной и утраченной устойчивостью выявлены на площади ___ га:

Участковое лесничество	Урочище (дача)	Площадь, га		Причина ослабления (гибели)
		с нарушенной устойчивостью	с утраченной устойчивостью	
Итого				

Состояние обследованных лесных насаждений приведено в приложениях 1.1–1.4 к Акту в зависимости от метода проведения ЛПО.

1.3. В обследованных лесных участках прогнозируется:

Прогноз	Площадь, га
Ослабление лесных насаждений	
Усыхание лесных насаждений различной степени	
Развитие очагов вредных организмов	

1.4. Обнаружено загрязнение лесного участка отходами и выбросами:

промышленными | |
бытовыми | |

Вид загрязнения	Размеры загрязнения			Объем, кубм	Площадь загрязнения, га
	длина, м	ширина, м	высота, м		

ЗАКЛЮЧЕНИЕ

Оценка текущего санитарного и лесопатологического состояния лесных насаждений, назначенные профилактические мероприятия по защите лесов, Агитационные мероприятия:

ФИО _____ Подпись _____

<*> Раздел включается в акт, в случае проведения лесопатологического обследования визуальным способом.

2. Инструментальное обследование лесного участка.

2.1. Фактическая таксационная характеристика лесного насаждения **Квартал 57 выдел 39** соответствует (не соответствует) (нужное подчеркнуть) таксационному описанию. ДВР 2015 г.

Квартал 78 выдел 7 соответствует (не соответствует) (нужное подчеркнуть) таксационному описанию.

Квартал 101 выдел 2 соответствует (не соответствует) (нужное подчеркнуть) таксационному описанию.

Квартал 120 выдел 16 соответствует (не соответствует) (нужное подчеркнуть) таксационному описанию. ДВР 2016 года.

Квартал 121 выдел 8 соответствует (не соответствует) (нужное подчеркнуть) таксационному описанию. ДВР 2016 г.

Квартал 122 выдел 14 соответствует (не соответствует) (нужное подчеркнуть) таксационному описанию.

Ведомость лесных участков, с выявленными несоответствиями таксационным описаниям приведена в приложении 1 к Акту.

2.2. Состояние насаждений:

- Квартал 57 выдел 39** с нарушенной устойчивостью ■
с утраченной устойчивостью
- Квартал 78 выдел 7** с нарушенной устойчивостью ■
с утраченной устойчивостью
- Квартал 101 выдел 2** с нарушенной устойчивостью ■
с утраченной устойчивостью
- Квартал 120 выдел 16** с нарушенной устойчивостью ■
с утраченной устойчивостью
- Квартал 121 выдел 8** с нарушенной устойчивостью ■
с утраченной устойчивостью
- Квартал 122 выдел 14** с нарушенной устойчивостью ■
с утраченной устойчивостью

причины повреждения:

погодные условия, воздействие сильных ветров 2017 года, заболачивание почвы под воздействием почвенно-климатических факторов.

Заселено (отработано) стволовыми вредителями:

Вид вредителя	Порода	Встречаемость (% заселенных деревьев)	Степень заселения лесного насаждения (слабая, средняя, сильная)
нет			

Повреждено огнем:

Вид пожара	Порода	Состояние корневых лап		Состояние корневой шейки		Подсушивание луба	
		процент поврежденных огнем корней	процент деревьев с данным повреждением	ожог корневой шейки по окружности (1/4; 2/4; 3/4; более 3/4)	процент деревьев с данным повреждением	по окружности (1/4; 2/4; 3/4; более 3/4)	процент деревьев с данным повреждением
нет							

Поражено болезнями:

Вид болезни	Порода	Встречаемость (% пораженных деревьев)	Степень поражения лесного насаждения (слабая, средняя, сильная)
нет			

2.3. Выборке подлежит:

квартал 57 выдел 39

Сосна

9 % деревьев,

в том числе:

ослабленных _____ % (причины назначения) _____;

сильно ослабленных _____ % (причины назначения) _____;

усыхающих _____ % (причины назначения) _____;

свежего сухостоя _____ %,

в том числе: свежего ветровала 9 %;

свежего бурелома _____ %;

старого ветровала _____ %;

в том числе: старого бурелома _____ %;

старого сухостоя _____ %;

аварийных _____ %.

2.4. Полнота лесного насаждения после уборки деревьев, подлежащих рубке, составит 0,5

Критическая полнота для данной категории лесных насаждений составляет 0,2.

квартал 78 выдел 7

сосна

8 % деревьев,

в том числе:

ослабленных _____ % (причины назначения) _____;

сильно ослабленных _____ % (причины назначения) _____;

усыхающих _____ % (причины назначения) _____;

свежего сухостоя _____ %,

в том числе: свежего ветровала 8 %;

свежего бурелома _____ %;

старого ветровала _____ %;

в том числе: старого бурелома _____ %;

старого сухостоя _____ %;

аварийных _____ %.

2.4. Полнота лесного насаждения после уборки деревьев, подлежащих рубке, составит 0,7

Критическая полнота для данной категории лесных насаждений составляет 0,2.

квартал 101 выдел 2

сосна

25 % деревьев,

в том числе:

ослабленных ____% (причины назначения) _____;

сильно ослабленных ____% (причины назначения) _____;

усыхающих ____% (причины назначения) _____;

свежего сухостоя ____%,

в том числе: свежего ветровала 20 %;

свежего бурелома ____%;

старого ветровала ____%;

в том числе: старого бурелома ____%;

старого сухостоя 5 %;

аварийных ____%.

2.4. Полнота лесного насаждения после уборки деревьев, подлежащих рубке, составит 0,6

Критическая полнота для данной категории лесных насаждений составляет 0,2.

квартал 120 выдел 16

сосна

19 % деревьев,

в том числе:

ослабленных ____% (причины назначения) _____;

сильно ослабленных ____% (причины назначения) _____;

усыхающих ____% (причины назначения) _____;

свежего сухостоя ____%,

в том числе: свежего ветровала 19 %;

свежего бурелома ____%;

старого ветровала ____%;

в том числе: старого бурелома ____%;

старого сухостоя ____%;

аварийных ____%.

2.4. Полнота лесного насаждения после уборки деревьев, подлежащих рубке, составит 0,6

Критическая полнота для данной категории лесных насаждений составляет 0,2.

квартал 121 выдел 8

сосна

16 % деревьев,

в том числе:

ослабленных _____% (причины назначения) _____;

сильно ослабленных _____% (причины назначения) _____;

усыхающих _____% (причины назначения) _____;

свежего сухостоя _____%,

в том числе: свежего ветровала 16 %;

свежего бурелома _____%;

старого ветровала _____%;

в том числе: старого бурелома _____%;

старого сухостоя _____%;

аварийных _____%.

2.4. Полнота лесного насаждения после уборки деревьев, подлежащих рубке, составит 0,5

Критическая полнота для данной категории лесных насаждений составляет 0,2.

квартал 122 выдел 14

сосна

9 % деревьев,

в том числе:

ослабленных _____% (причины назначения) _____;

сильно ослабленных _____% (причины назначения) _____;

усыхающих _____% (причины назначения) _____;

свежего сухостоя _____%,

в том числе: свежего ветровала 9 %;

свежего бурелома _____%;

старого ветровала _____%;

в том числе: старого бурелома _____%;

старого сухостоя _____%;

аварийных _____%.

2.4. Полнота лесного насаждения после уборки деревьев, подлежащих рубке, составит 0,6

Критическая полнота для данной категории лесных насаждений составляет 0,2.

ЗАКЛЮЧЕНИЕ

С целью предотвращения негативных процессов или снижения ущерба от их воздействия назначено:

Участковое лесничество	Урочище (дача)	Квартал	Выдел	Площадь, выдела, га	Вид мероприятия	Площадь, мероприятия, га	Порода	Запас на выдел, куб. м	Крайние сроки проведения
1	2	3	4	5	6	7	8	9	10
Шарчинское		57	39	12,2	ВСП	0,6	С	13	2019
Шарчинское		78	7	7,7	ВСП	1,5	С	42	2019
Шарчинское		101	2	4,1	ВСП	0,8	С	70	2019
Шарчинское		120	16	45,4	ВСП	0,6	С	41	2019
Шарчинское		121	8	16,3	ВСП	2,5	С	100	2019
Шарчинское		122	14	33,0	ВСП	1,5	С	43	2019

Ведомость перечета деревьев, назначенных в рубку, и абрис лесного участка прилагаются (приложение 2 и 3 к Акту).

Меры по обеспечению возобновления:

Сохранение подроста.

Мероприятия, необходимые для предупреждения повреждения или поражения смежных насаждений:

Своевременная очистка лесосек от порубочных остатков с последующим сжиганием в пожаробезопасный период для недопущения развития очагов массового размножения стволовых вредителей.

Сведения для расчета степени повреждения:

год образования старого сухостоя __;

основная причина повреждения древесины погодные условия, воздействие сильных ветров 2017 года, заболачивание почвы.

Дата проведения обследований 23.11.2017 год

Исполнитель работ по проведению лесопатологического обследования:

ФИО Федотов Д.С.

Подпись _____

3. Инструментальное обследование аварийных деревьев. <*>

3.1. Координаты расположения аварийного дерева: _____.

3.2. Структурные изъяны, характеризующие аварийность дерева: _____
_____.

3.3. Порода _____, диаметр, см _____,
высота, м _____, возраст, лет _____.

ЗАКЛЮЧЕНИЕ

С целью предотвращения негативных процессов или снижения ущерба от их воздействия:

Вид мероприятия	Запас дерева, куб. м	Порода	Сроки проведения

Ведомость перечета аварийных деревьев, назначенных в рубку, прилагается (приложение 4 к Акту).

Мероприятия, необходимые для предупреждения повреждения или поражения смежных деревьев:

Дата проведения обследований _____.

Исполнитель работ по проведению лесопатологического обследования:

ФИО _____ Подпись _____

<*> Раздел включается в акт, в случае проведения лесопатологического обследования аварийных деревьев инструментальным способом.

Ведомость

ЛЕСНЫХ УЧАСТКОВ С ВЫЯВЛЕННЫМИ НЕСООТВЕТСТВИЯМИ ТАКСАЦИОННЫМ ОПИСАНИЯМ

Источник данных	Год проведения лесосурьейства	Номер квартала	Номер выдела	Площадь выдела, га	Целевое назначение лесов	Категория защитных лесов	Номер лесопатологического выдела	Площадь лесопатологического выдела, га	Таксационная характеристика											Заложено пробных площадей									
									состав	порода	возраст, лет	средняя высота, м	средний диаметр, см	тип леса	тип условий место произрастания	полнота	бонитет	запас, куб. м/га	количество, шт.	общая площадь, га									
Шарчинское участковое лесничество																													
ТО	2013	57	39	12,2	Защитные	Ленточные боры				10С+С	С	150 80	27	36	СВБ		0,8	2	350										
Ф	2017	57	39	12,2	Защитные	Ленточные боры	1	0,6	10С+С	С	150 80	27	36	СВБ		0,6	2	245											
ТО	2013	120	16	45,4	Защитные	Ленточные боры			10С+Б	С Б	115 75	30	36	ТРБ		0,8	1	390											

Ф	2017	120	16	45,4	Защитные боры	1	0,6	10С+Б	С Б	115 75	30	36	ТРБ		0,7	1	360	
ТО	2013	121	8	16,3	Защитные боры			10С	С	105	28	36	ТРБ		0,8	1	360	
Ф	2017	121	8	16,3	Защитные боры	1	2,5	10С	С	105	28	36	ТРБ		0,6	1	252	

Примечание:

ТО - таксационные описания

Ф - фактическая характеристика лесного насаждения

Исполнитель работ по проведению лесопатологического обследования:

ФИО Федотов Д.С. Подпись 

Приложение 1.1
к акту лесопатологического обследования

Результаты проведения лесопатологического обследования лесных насаждений за ноябрь 2017 г.
(месяц)

Алтайский край Лесничество (лесопарк) Кулундинское
Участковое лесничество Шарчинское Урочище (лесная дача)

№ квартала	№ выдела	№ выдела, га	Целевое назначение лесов	Категория защитных лесов*	№ лесопатологического	№ выдела, га	Таксационная характеристика лесного насаждения											Число деревьев на проб, шт.	Распределение деревьев по категориям состояния, % от запаса											Признаки повреждения деревьев	Доля поврежденных деревьев, %	Причина ослабления, повреждения	Поджегит рубке, %	Назначенные мероприятия		
							Состав	Порода	Возраст	средняя высота, м	средний диаметр, см	тип леса	Плотность	бонитет	запас, куб. м/га	без признаков	ослабленные		сильно ослабленные	ухаживающие	свежий сухой	старый сухой	свежий ветровал	старый ветровал	свежий бурелом	старый бурелом	аварийные деревья	вд	площадь, га							
1	2	3	3	4	5	6	7	8	9	10	11	12	13	14	15	16	17	18	19	20	21	22	23	24	25	26	27	28	29	30	31	32	33	34		
57	39	12,2	Защитные	147	1	0,6		10С+С	С	154	27	36	СВБ	0,6	2	245	143	46	29	16				9					205	9	820, 881	9	ВСП	0,6		
78	7	7,7	Защитные	132	1	1,5		8С2С	С	125	27	36	СВБ	0,8	2	350	462	48	28	16				8					205	8	820, 881	8	ВСП	1,5		

1	2	3	4	5	6	7	8	9	10	11	12	13	14	15	16	17	18	19	20	21	22	23	24	25	26	27	28	29	30	31	32	33	34
101	2	4,1	защитные	147	1	0,8	9С1С	С С	130 90	27 25	36 28	СВБ	0,8	2	350	272	42	26	7			5	20				205, 113	25	820, 844, 881	25	ВСР	0,8	
120	16	45,4	защитные	147	1	0,6	10С+Б	С Б	119 79	30 36	36	ТРБ	0,7	1	360	141	45	22	14				19				205	19	820, 881	19	ВСР	0,6	
121	8	16,3	защитные	147	1	2,5	10С	С	109	28	36	ТРБ	0,6	1	252	496	36	30	19				16				205	16	820, 881	16	ВСР	2,5	
122	14	33,0	защитные	147	1	1,5	10С+С+Б	С Б	115 80	28 80	36	ТРБ	0,7	2	320	376	47	29	15				9				205	9	820, 881	9	ВСР	1,5	

147 – ленточные боры, 132 – защитные полосы лесов, расположенные вдоль железнодорожных путей общего пользования, федеральных автомобильных дорог общего пользования, автомобильных дорог общего пользования, находящихся в собственности субъектов Российской Федерации, 820 – погодные условия, 881 – воздействие сильных ветров текущего года, 205 – обрыв корней (вывал) свежий, 844 – заболачивание почвы под воздействием почвенно-климатических факторов, 113 – усыхание от 1/2 до 3/4 ветвей в кроне прошлых лет

Исполнитель работ по проведению лесопатологического обследования:

ФИО Федотов Д.С. Подпись _____

Дата составления документа 25.01.18г. Телефон 8 (3852) 63 68 05

Результаты проведения лесопатологического обследования в лесных насаждениях, поврежденных вредителями леса
(хвое-листогрызущими) за _____ 20__ г.
(месяц)

Субъект Российской Федерации _____ Лесничество (лесопарк) _____
Участковое лесничество _____ Урочище (лесная дача) _____

1	2	3	4	5	6	7	Таксационная характеристика лесного насаждения								18	Распределение деревьев по степени объедания кроны, % от числа стволов				Фаза развития вредителя			Назначенные мероприятия		
							8	9	10	11	12	13	14	15		16	17	19	20	21	22	23	24	25	26
Номер квартала	Номер выдела	Площадь выдела, га	Целевое назначение лесов	Категория защитных лесов	Номер лесопатологического выдела	Площадь лесопатологического выдела, га	состав	порода	Возраст	средняя высота, м	средний диаметр	тип леса	полнота	фонитет	запас, куб. м/га	Вид вредителя	Доля поврежденных деревьев, % от количества	до 25	26 - 49	50 - 75	более 75	вид	площадь, га	Сроки проведения	

Показатели, не соответствующие таксационному описанию отмечаются "**".
Исполнитель работ по проведению лесопатологического обследования:
ФИО _____ Подпись _____

Дата составления документа _____ Телефон _____

Результаты проведения лесопатологического обследования лесных насаждений с использованием данных дистанционного зондирования Земли (авиационных и космических снимков)

Субъект Российской Федерации _____, Лесничество (лесопарк) _____,
Участковое лесничество _____, Урочище (лесная дача) _____.

1	2	3	4	5	Краткая таксационная характеристика лесных насаждений по данным лесоустройства								Краткая характеристика материалов дистанционного зондирования Земли						20	Назначенные мероприятия				
					6	7	8	9	10	11	12	13	14	15	16	17	18	19		21	22	23		
Номер лесного квартала	Номер лесотаксационного выдела	Площадь лесотаксационного выдела, га	Номер лесопатологического выдела	Площадь лесопатологического выдела, га	породный состав	средний возраст	средняя высота, м	средний диаметр, см	тип леса/тип лесорастительных условий	относительная полнота	бонитет	общий запас древесины, куб.м/га	Тип и наименование летательного аппарата	Наименование съемочной аппаратуры	Режим съемки (панхроматический/мульти спектральный/типерспектральный/красный/ВИК/ИК)	Пространственное разрешение (для каждого режима), м	Дата съемки (дд.мм.гггг)	Дата дешифрирования (дд.мм.гггг)	Предполагаемая причина повреждения	вид	площадь, га	сроки проведения (мм.гггг-мм.гггг)		

Исполнитель работ по проведению лесопатологического обследования:

ФИО _____ Подпись _____

Дата составления документа _____ Телефон _____

Ведомость перечета деревьев назначенных в рубку

ВРЕМЕННАЯ ПРОБНАЯ ПЛОЩАДЬ N 1

Субъект Российской Федерации Алтайский край.

Лесничество Кулундинское, Участковое лесничество Шарчинское

Квартал 57. Выдел 39.

Площадь выдела: 12,2 га

Площадь ЛП выдела: 0,6 га.

Номер очага вредных организмов _____. Размер пробной площади сплошной перечет.

Таксационная характеристика:

тип леса СВБ; состав 10С+С; возраст 154; бонитет 2;

полнота 0,6; запас на га 245; возобновление присутствует, 10С 6,0 тыс.шт/га, благонадежный.

Время и причина ослабления лесного насаждения: погодные условия, воздействие сильных ветров 2017 года.

Тип очага вредных организмов: эпизодический, хронический (подчеркнуть).

Фаза развития очага вредных организмов: возникающий, действующий, затухающий (подчеркнуть).

Состояние лесного насаждения: Ослабленное (СКС насаждения – 1,97). Выборочная санитарная рубка, интенсивность – 9%.

Исполнитель работ по проведению лесопатологического обследования:

ФИО Федотов Д.С.

Подпись _____

Дата составления документа 23.11.2017

Телефон 8(3852)63-68-05

ВЕДОМОСТЬ ПЕРЕЧЕТА ДЕРЕВЬЕВ

Порода: сосна

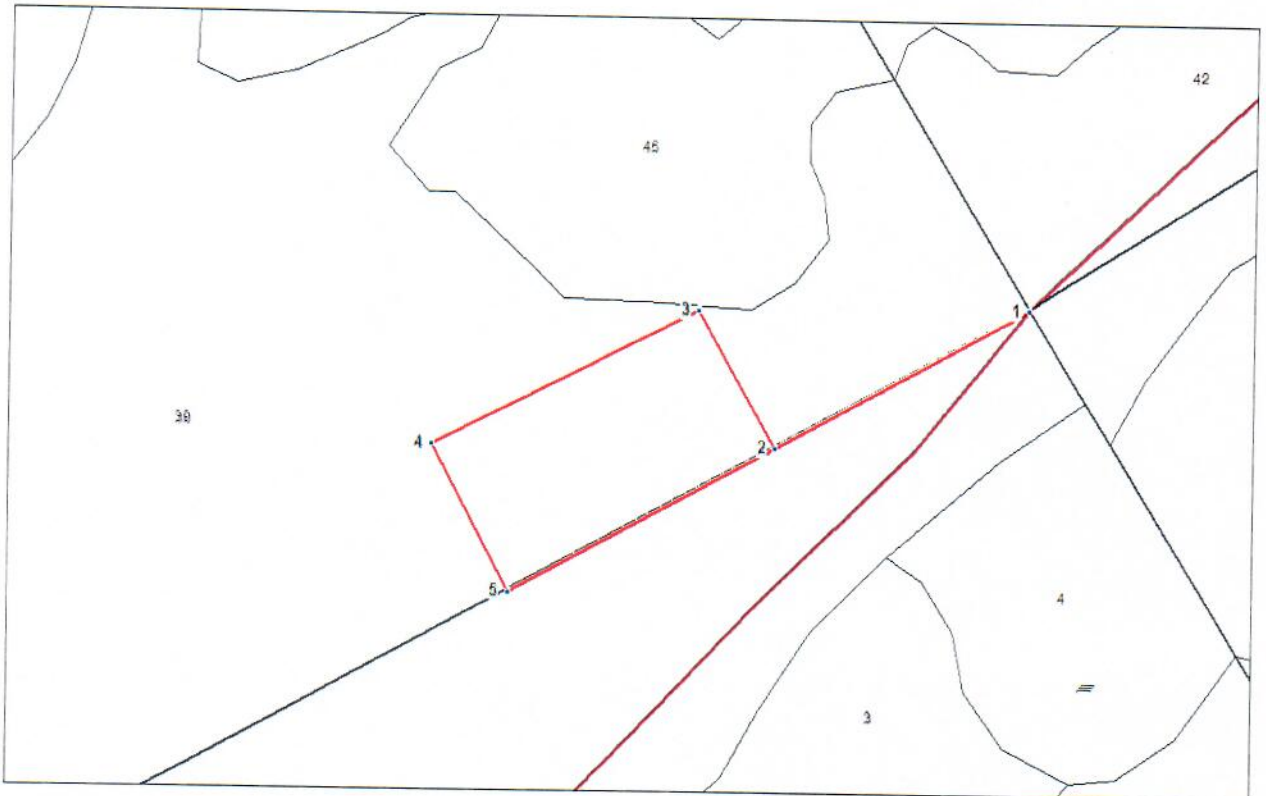
Ступени толщины см	Количество деревьев по категориям состояния, шт.															Всего деревьев по ступеням толщины		
	I	II	III	IV		V		VI			ветровал, бурелом			аварийные деревья			шт.	в том числе подлежат рубке, %
				НЗ	З	НЗ	З	НЗ	З	О	НЗ	З	О	НЗ	З	О		
1	2	3	4	5	6	7	8	9	10	11	12	13	14	15	16	17	18	19
16		3	1								1						5	20
20		2									1						3	34
24	9	8	2								2						21	10
28	8	12	8								1						29	3
32	13	5									3						21	14
36	20	12	9								2						43	5
40	11	3	3								2						19	11
44		1									1						2	50
Итого, %	46	29	16								9						100	9

Примечание: НЗ - незаселенное, З - заселенное, О - отработанное вредителями.

Абрис участка

М 1:5000

Кулундинское лесничество, Шарчинское участковое лесничество квартал 57, выдел 39, площадь 0,6 га



- Условные обозначения:
- кварталные просеки
 - ~~~~~ границы выделов
 - границы лесосеки

N выдела	Ленты (круговой площадки) перечета				
	N ленты (площадки)	длина, м	ширина, м	радиус, м	площадь, га
39	Сплошной перечет				0,6

Номера точек	Координаты	Румбы линий	Длина, м
1-2		ЮЗ:53°32'33.3"	104.24
2-3		СЗ:37°3'39.6"	56.8
3-4		ЮЗ:55°31'15.3"	107.8
4-5		ЮВ:35°10'49.2"	60.3
5-2		СВ:53°39'7.3"	109.7

Исполнитель работ по проведению лесопатологического обследования:

Федотов Д.С.

Подпись 

Дата составления документа 23.11.2017г

Телефон 8 (3852) 63-68-05

Ведомость перечета деревьев назначенных в рубку

ВРЕМЕННАЯ ПРОБНАЯ ПЛОЩАДЬ N 2

Субъект Российской Федерации Алтайский край.

Лесничество Кулундинское, Участковое лесничество Шарчинское.

Квартал 78. Выдел 7.

Площадь выдела: 7,7 га

Площадь ЛП выдела: 1,5 га.

Номер очага вредных организмов . Размер пробной площади сплошной перечет.

Таксационная характеристика:

тип леса СВБ; состав 8С2С; возраст 125; бонитет 2;

полнота 0,8; запас на га 350; возобновление присутствует, 10С 1,0 тыс.шт/га, благонадежный.

Время и причина ослабления лесного насаждения: погодные условия, воздействие сильных ветров 2017 года.

Тип очага вредных организмов: эпизодический, хронический (подчеркнуть).

Фаза развития очага вредных организмов: возникающий, действующий, затухающий (подчеркнуть).

Состояние лесного насаждения: Ослабленное (СКС насаждения – 1,92). Выборочная санитарная рубка, интенсивность – 8%.

Исполнитель работ по проведению лесопатологического обследования:

ФИО Федотов Д.С.

Подпись 

Дата составления документа 23.11.2017

Телефон 8(3852)63-68-05

ВЕДОМОСТЬ ПЕРЕЧЕТА ДЕРЕВЬЕВ

Порода: сосна

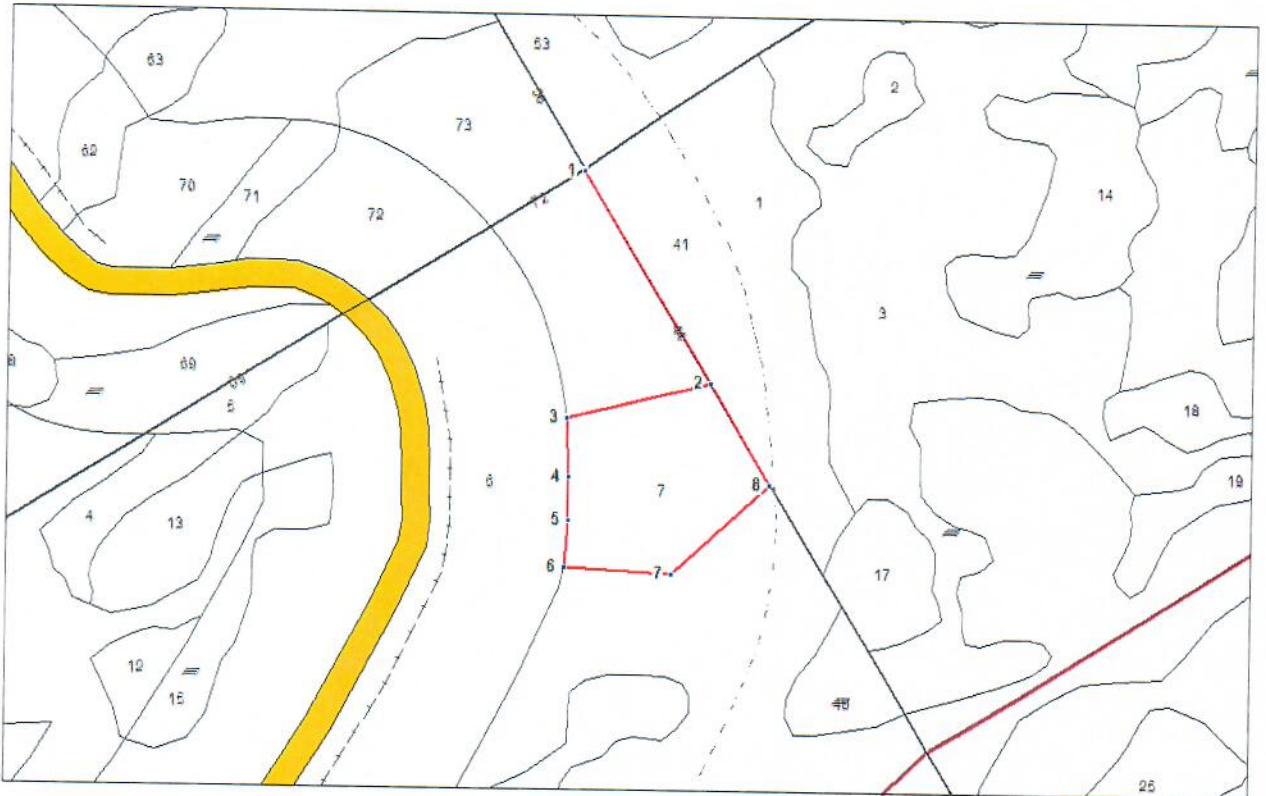
Ступени толщины см	Количество деревьев по категориям состояния, шт.															Всего деревьев по ступеням толщины		
	I	II	III	IV		V		VI			ветровал, бурелом			аварийные деревья			шт.	в том числе подлежат рубке, %
				НЗ	З	НЗ	З	НЗ	З	О	НЗ	З	О	НЗ	З	О		
1	2	3	4	5	6	7	8	9	10	11	12	13	14	15	16	17	18	19
16	4	5	1								2						12	17
20	12	1									1						14	7
24	36	28	20								3						87	3
28	18	14	11								11						54	20
32	37	23	3								8						71	11
36	41	29	22								8						100	8
40	34	25	16								4						79	5
44	14	3	1								3						21	14
48	11	3	1								1						16	6
52	5		1														6	
56	1	2															2	
Итого, %	48	28	16								8						100	8

Примечание: НЗ - незаселенное, З - заселенное, О - отработанное вредителями.

Абрис участка

М 1:5000

Кулундинское лесничество, Шарчинское участковое лесничество квартал 78, выдел 7, площадь 1,5 га



Условные обозначения:

- кварталные просеки
- границы выделов
- границы лесосеки

N выдела	Ленты (круговой площадки) перечета				
	N ленты (площадки)	длина, м	ширина, м	радиус, м	площадь, га
7	Сплошной перечет				1,5

Номера точек	Координаты	Румбы линий	Длина, м
1-2		ЮВ:38°50'39.8"	178.72
2-3		ЮЗ:68°41'48.6"	106.7
3-4		ЮВ:9°18'11"	41.7
4-5		ЮВ:8°48'55.6"	30.9
5-6		ЮВ:2°3'6.5"	33.6
6-7		СВ:85°25'58.4"	78
7-8		СВ:40°23'12.9"	94.9
8-2		СЗ:38°42'47.7"	84

Исполнитель работ по проведению лесопатологического обследования:

Федотов Д.С.

Подпись 

Дата составления документа 23.11.2017г.

Телефон 8 (3852) 63-68-05

Ведомость перечета деревьев назначенных в рубку

ВРЕМЕННАЯ ПРОБНАЯ ПЛОЩАДЬ N 3

Субъект Российской Федерации Алтайский край.

Лесничество Кулундинское, участковое лесничество Шарчинское.

Квартал 101. Выдел 2.

Площадь выдела: 4,1 га

Площадь ЛП выдела: 0,8 га.

Номер очага вредных организмов . Размер пробной площади сплошной перечет.

Таксационная характеристика:

тип леса СВБ; состав 9С1С; возраст 130; бонитет 2;

полнота 0,8; запас на га 350; возобновление присутствует, 10С 6,0 тыс.шт/га, благонадежный

Время и причина ослабления лесного насаждения: погодные условия, воздействие сильных ветров 2017 года, погодные условия, заболачивание почвы под воздействием почвенно-климатических факторов.

Тип очага вредных организмов: эпизодический, хронический (подчеркнуть).

Фаза развития очага вредных организмов: возникающий, действующий, затухающий (подчеркнуть).

Состояние лесного насаждения: Ослабленное (СКС насаждения – 2,40). Выборочная санитарная рубка, интенсивность – 25%.

Исполнитель работ по проведению лесопатологического обследования:

ФИО Федотов Д.С.

Подпись 

Дата составления документа 23.11.2017г.

Телефон 8(3852)63-68-05

ВЕДОМОСТЬ ПЕРЕЧЕТА ДЕРЕВЬЕВ

Порода: сосна

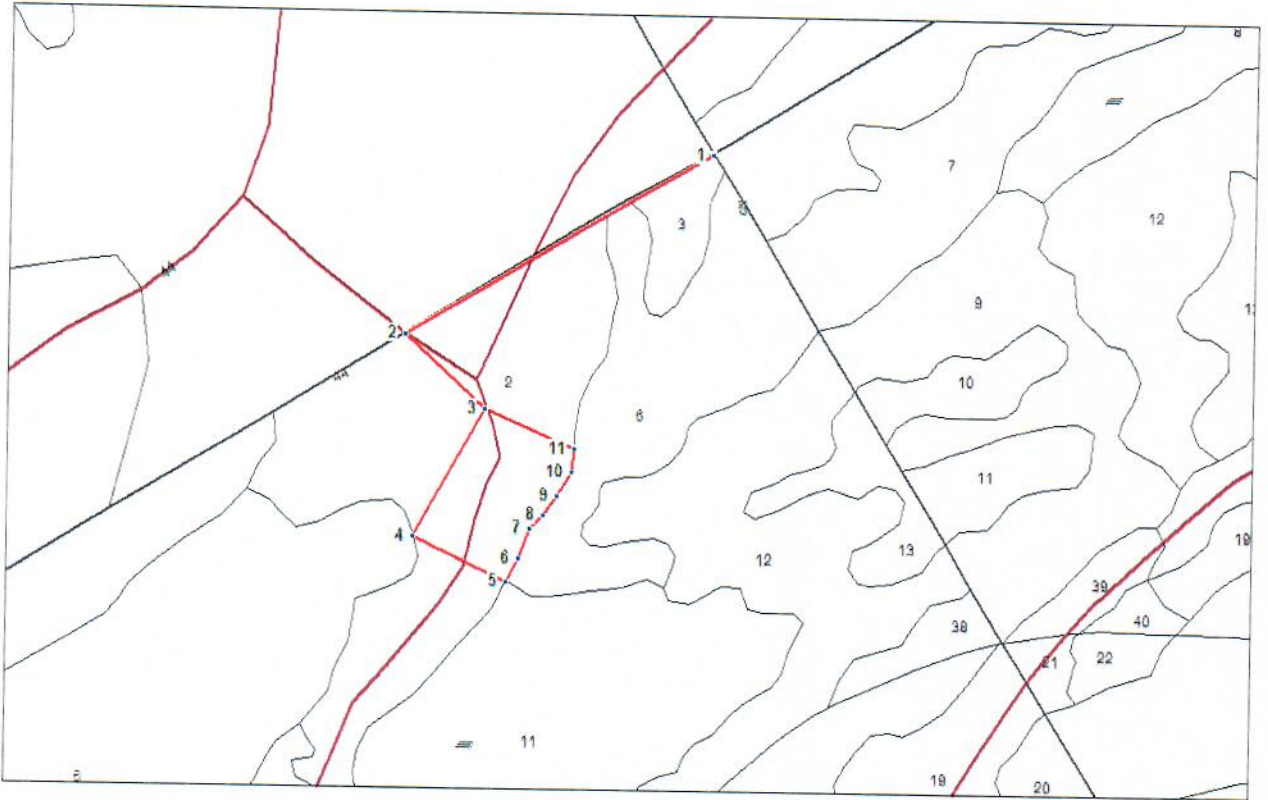
Ступени толщины см	Количество деревьев по категориям состояния, шт.																Всего деревьев по ступеням толщины	
	I	II	III	IV		V		VI			ветровал, бурелом			аварийные деревья			шт.	в том числе подлежат рубке, %
				НЗ	З	НЗ	З	НЗ	З	О	НЗ	З	О	НЗ	З	О		
1	2	3	4	5	6	7	8	9	10	11	12	13	14	15	16	17	18	19
16	3	1	1					4									9	44
20	1	2						2			4						9	67
24	26	16	2					4			3						51	14
28	14	11	5					2			5						37	19
32	23	12						1			12						48	27
36	25	15	10					5			12						67	25
40	20	13	1								9						43	21
44	2	1									3						6	50
48	1										1						2	50
Итого, %	42	26	7					5			20						100	25

Примечание: НЗ – незаселенное, З – заселенное, О – отработанное вредителями.

Абрис участка

М 1:10000

Кулундинское лесничество, Шарчинское участковое лесничество квартал 101, выдел 2, площадь 0,8 га



Условные обозначения:
 кварталные просеки
 _____ границы выделов
 _____ границы лесосеки

N выдела	Ленты (круговой площадки) перече́та				
	N ленты (площадки)	длина, м	ширина, м	радиус, м	площадь, га
2	Сплошной перечет				0,8

Номера точек	Координаты	Румбы линий	Длина, м
1-2		ЮЗ:51°33'16.9"	252.57
2-3		ЮВ:55°10'13.9"	76.87
3-4		ЮЗ:21°37'14.7"	103.1
4-5		ЮВ:72°16'8.7"	74.1
5-6		СВ:20°36'13.2"	18.7
6-7		СВ:13°19'57.1"	21.9
7-8		СВ:34°26'53.2"	13
8-9		СВ:26°27'15.4"	17
9-10		СВ:25°1'17.8"	20.3
10-11		СЗ:0°58'31.2"	16.7
11-3		СЗ:74°33'50.9"	70

Исполнитель работ по проведению лесопатологического обследования:

Федотов Д.С.

Подпись 

Дата составления документа 23.11.2017г

Телефон 8 (3852) 63-68-05

Ведомость перечета деревьев назначенных в рубку

ВРЕМЕННАЯ ПРОБНАЯ ПЛОЩАДЬ N 4

Субъект Российской Федерации Алтайский край.

Лесничество Кулундинское участковое лесничество Шарчинское.

Квартал 120. Выдел 16.

Площадь выдела: 45,4 га

Площадь ЛП выдела: 0,6 га.

Номер очага вредных организмов _____. Размер пробной площади сплошной перечет.

Таксационная характеристика:

тип леса ТРБ; состав 10С+Б; возраст 119; бонитет 1;

полнота 0,7; запас на га 360; возобновление присутствует, не благонадежный.

Время и причина ослабления лесного насаждения: погодные условия, воздействие сильных ветров 2017 года, погодные условия.

Тип очага вредных организмов: эпизодический, хронический (подчеркнуть).

Фаза развития очага вредных организмов: возникающий, действующий, затухающий (подчеркнуть).

Состояние лесного насаждения: ослабленное (СКС насаждения – 2,26). Выборочная санитарная рубка, интенсивность – 19%.

Исполнитель работ по проведению лесопатологического обследования:

ФИО Федотов Д.С.

Подпись  _____

Дата составления документа 23.11.2017

Телефон 8(3852)63-68-05

ВЕДОМОСТЬ ПЕРЕЧЕТА ДЕРЕВЬЕВ

Порода: сосна

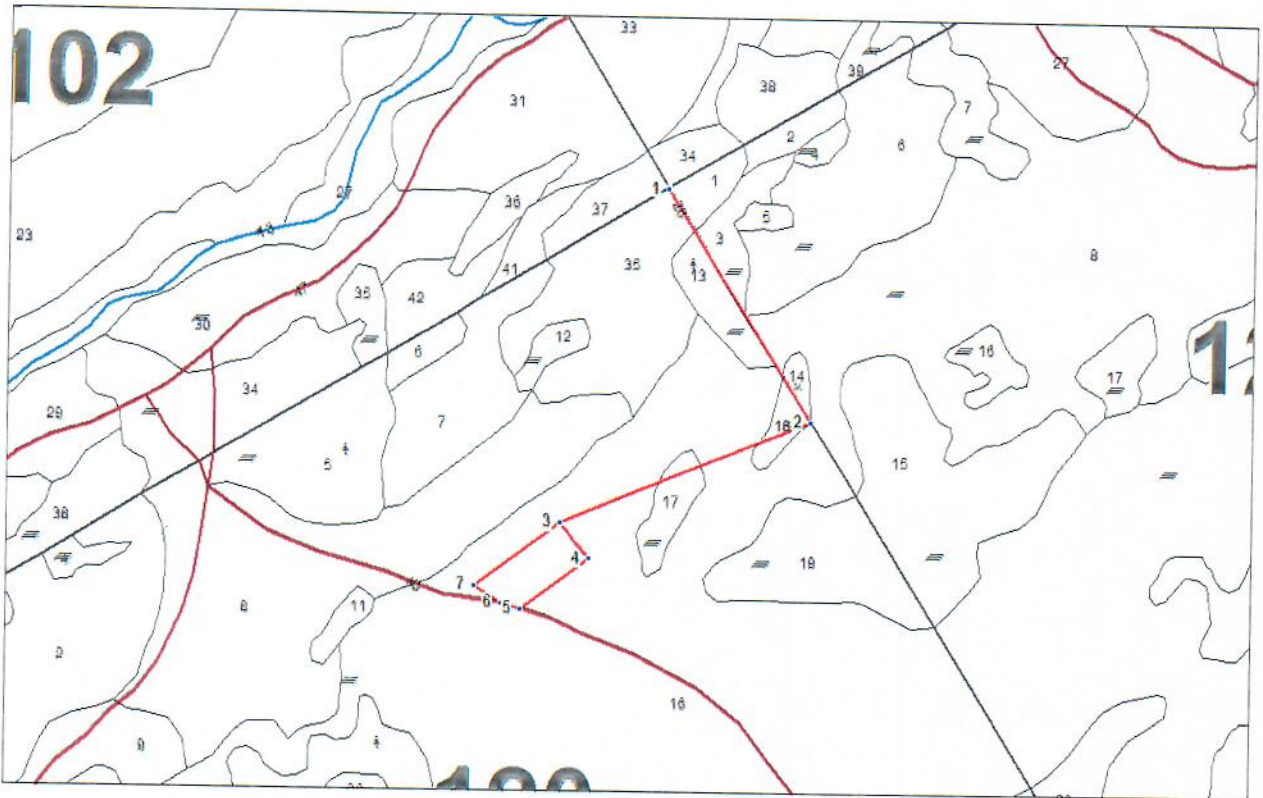
Ступени толщины см	Количество деревьев по категориям состояния, шт.															Всего деревьев по ступеням толщины		
	I	II	III	IV		V		VI			ветровал, бурелом			аварийные деревья			шт.	в том числе подлежат рубке, %
				НЗ	З	НЗ	З	НЗ	З	О	НЗ	З	О	НЗ	З	О		
1	2	3	4	5	6	7	8	9	10	11	12	13	14	15	16	17	18	19
16		1									1						2	50
20	2										2						4	50
24	7	5	1								3						16	19
28	11	10									4						25	16
32	12	7	2								6						27	22
36	22	9	9								9						49	18
40	8	2	4								1						15	7
44	1										2						3	67
Итого, %	45	22	14								19						100	19

Примечание: НЗ - незаселенное, З - заселенное, О - отработанное вредителями.

Абрис участка

М 1:10000

Кулундинское лесничество, Шарчинское участковое лесничество квартал 120, выдел 16, площадь 0,6 га



- условные обозначения:
- кварталные просеки
 - границы выделов
 - границы лесосеки

N выдела	Ленты (круговой площадки) перече́та				
	N ленты (площадки)	длина, м	ширина, м	радиус, м	площадь, га
16	Сплошной перечет				0,6

Номера точек	Координаты	Румбы линий	Длина, м
1-2		ЮВ:39°33'46.7"	321.6
2-3		ЮЗ:60°9'57.2"	319.08
3-4		ЮВ:47°5'40.9"	53.7
4-5		ЮЗ:45°33'11"	100.2
5-6		СЗ:80°34'58.7"	25.1
6-7		СЗ:65°16'24.5"	36.7
7-3		СВ:45°57'45.6"	125.6

Исполнитель работ по проведению лесопатологического обследования:

Федотов Д.С.

Подпись 

Дата составления документа 23.11.2017г.

Телефон 8 (3852) 63-68-05

Ведомость перечета деревьев назначенных в рубку

ВРЕМЕННАЯ ПРОБНАЯ ПЛОЩАДЬ N 5

Субъект Российской Федерации Алтайский край.

Лесничество Кулундинское участковое лесничество Шарчинское.

Квартал 121. Выдел 8.

Площадь выдела: 16,3 га

Площадь ЛП выдела: 2,5 га.

Номер очага вредных организмов . Размер пробной площади сплошной перечет.

Таксационная характеристика:

тип леса ТРБ; состав 10С; возраст 109; бонитет 2;

полнота 0,6; запас на га 252; возобновление присутствует, 10С 3,0 тыс.шт/га,
благонадежный.

Время и причина ослабления лесного насаждения: погодные условия, воздействие сильных ветров 2017 года.

Тип очага вредных организмов: эпизодический, хронический (подчеркнуть).

Фаза развития очага вредных организмов: возникающий, действующий, затухающий (подчеркнуть).

Состояние лесного насаждения: ослабленное (СКС насаждения – 2,32). Выборочная санитарная рубка, интенсивность – 16%.

Исполнитель работ по проведению лесопатологического обследования:

ФИО Федотов Д.С.

Подпись 

Дата составления документа 23.11.2017г

Телефон 8(3852)63-68-05

ВЕДОМОСТЬ ПЕРЕЧЕТА ДЕРЕВЬЕВ

Порода: сосна

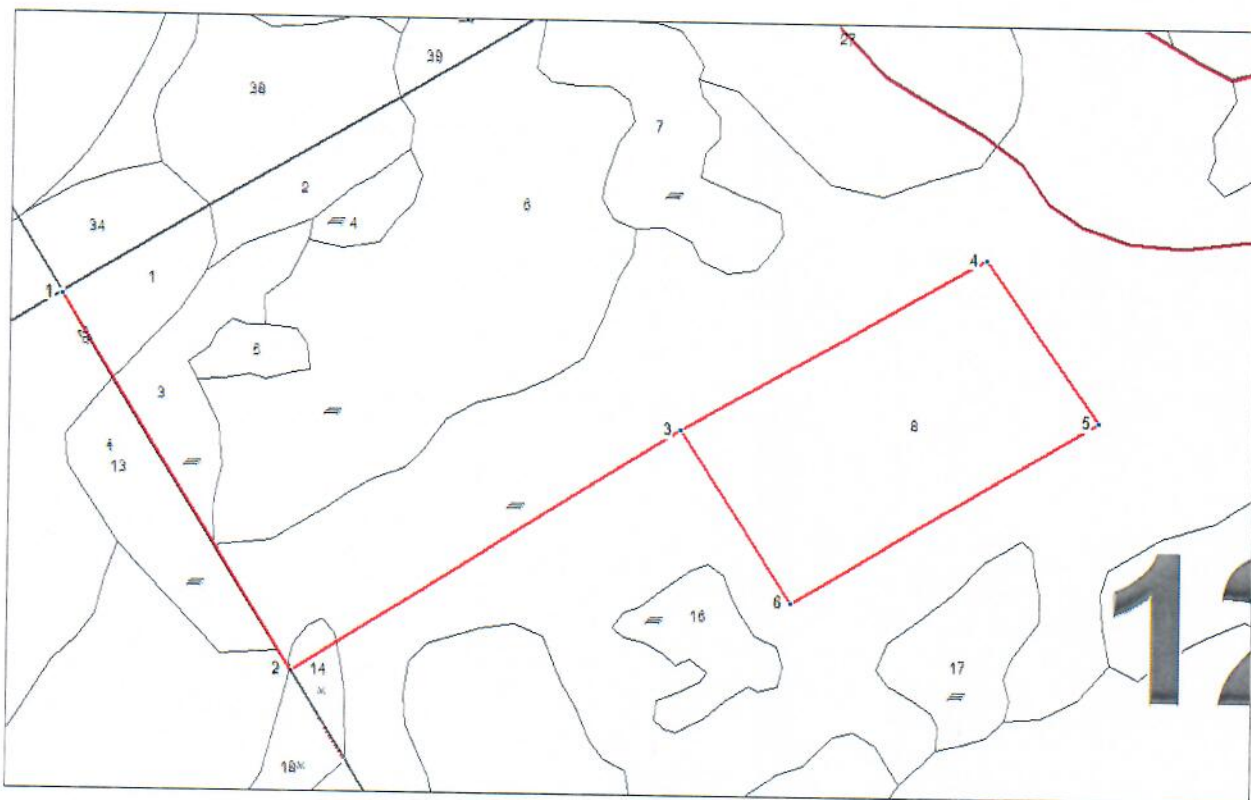
Ступени толщины см	Количество деревьев по категориям состояния, шт.															Всего деревьев по ступеням толщины		
	I	II	III	IV		V		VI			ветровал, бурелом			аварийные деревья			шт.	в том числе подлежат рубке, %
				НЗ	З	НЗ	З	НЗ	З	О	НЗ	З	О	НЗ	З	О		
1	2	3	4	5	6	7	8	9	10	11	12	13	14	15	16	17	18	19
20		13	2														15	
24	17	15	11								2						45	4
28	18	19	16								6						59	10
32	36	32	22								4						94	4
36	42	30	22								21						115	18
40	27	24	20								15						86	17
44	21	18	9								10						58	17
48	10	5									5						20	25
52		2									2						4	50
Итого, %	35	30	19								16						100	16

Примечание: НЗ - незаселенное, З - заселенное, О - отработанное вредителями.

Абрис участка

М 1:5000

Кулундинское лесничество, Шарчинское участковое лесничество квартал 121, выдел 8, площадь 2,5 га



Условные обозначения:

- кварталные просеки
- границы выделов
- границы лесосеки

N выдела	Ленты (круговой площадки) перечеа				
	N ленты (площадки)	длина, м	ширина, м	радиус, м	площадь, га
8	Сплошной перечет				2,5

Номера точек	Координаты	Румбы линий	Длина, м
1-2		ЮВ:39°33'8.8"	258.9
2-3		СВ:50°12'12.1"	271.4
3-4		СВ:53°2'27.7"	206.3
4-5		ЮВ:43°7'10.6"	116
5-6		ЮЗ:51°35'25.4"	211.3
6-3		СЗ:40°30'12.6"	120.9

Исполнитель работ по проведению лесопатологического обследования:

Федотов Д.С.

Подпись  _____

Дата составления документа 23.11.2017г.

Телефон 8 (3852) 63-68-05

Ведомость перечета деревьев назначенных в рубку

ВРЕМЕННАЯ ПРОБНАЯ ПЛОЩАДЬ N 6

Субъект Российской Федерации Алтайский край.

Лесничество Кулундинское участковое лесничество Шарчинское.

Квартал 122. Выдел 14.

Площадь выдела: 33,0 га

Площадь ЛП выдела: 1,5 га.

Номер очага вредных организмов _____. Размер пробной площади сплошной пересчет.

Таксационная характеристика:

тип леса ТРБ; состав 10С+С+Б; возраст 115; бонитет 2;

полнота 0,7; запас на га 320; возобновление присутствует, 10С 2,0 тыс.шт/га, благонадежный.

Время и причина ослабления лесного насаждения: погодные условия, воздействие сильных ветров 2017 года.

Тип очага вредных организмов: эпизодический, хронический (подчеркнуть).

Фаза развития очага вредных организмов: возникающий, действующий, затухающий (подчеркнуть).

Состояние лесного насаждения: ослабленное (СКС насаждения – 1,95). Выборочная санитарная рубка, интенсивность – 9%.

Исполнитель работ по проведению лесопатологического обследования:

ФИО Федотов Д.С.

Подпись _____

Дата составления документа 23.11.2017г

Телефон 8(3852)63-68-05

ВЕДОМОСТЬ ПЕРЕЧЕТА ДЕРЕВЬЕВ

Порода: сосна

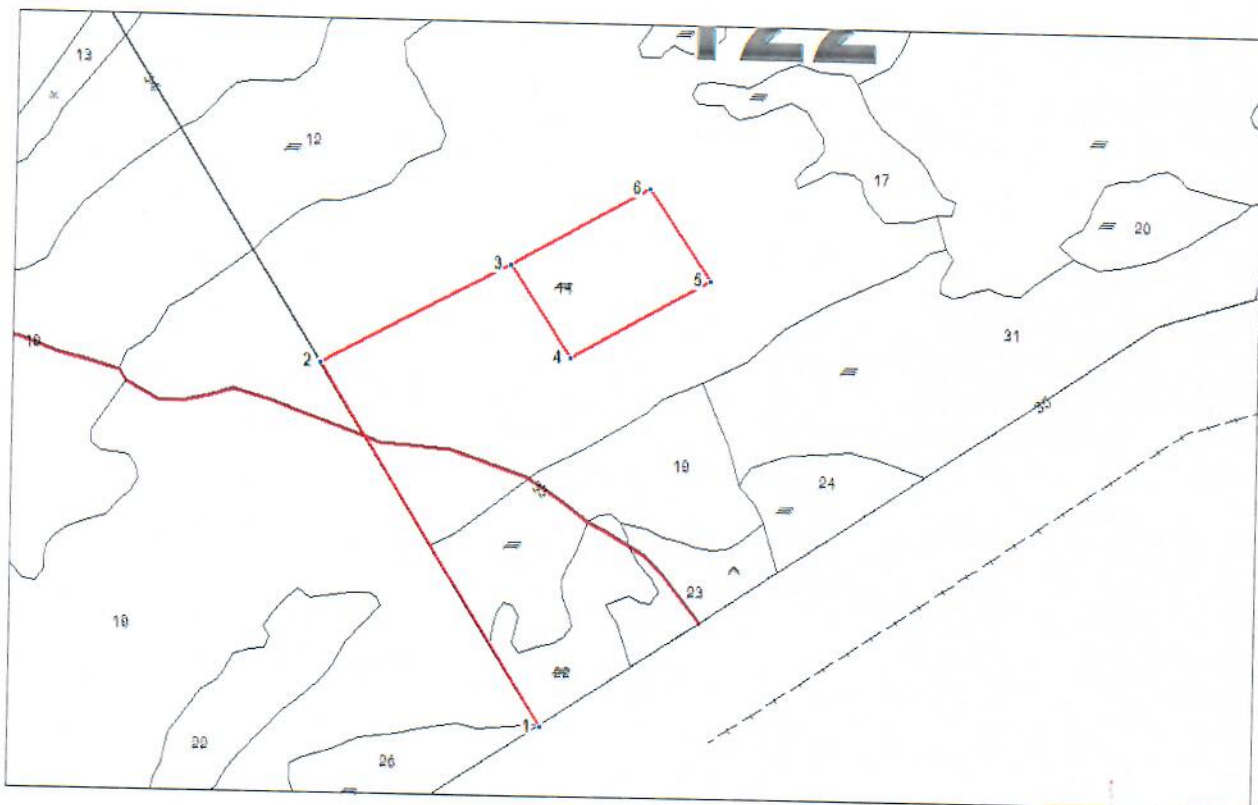
Ступени толщины см	Количество деревьев по категориям состояния, шт.															Всего деревьев по ступеням толщины			
	I	II	III	IV		V		VI			ветровал, бурелом			аварийные деревья			шт.	в том числе подлежат рубке, %	
				НЗ	З	НЗ	З	НЗ	З	О	НЗ	З	О	НЗ	З	О			
1	2	3	4	5	6	7	8	9	10	11	12	13	14	15	16	17	18	19	
16	10																	10	
20	12																	12	
24	11	9	7								1							28	4
28	23	12	6								6							47	13
32	24	22	5								8							59	14
36	39	15	14								9							77	12
40	32	22	16								8							78	10
44	21	15	7								2							45	4
48	9	7	1								1							18	6
52	2																	2	
Итого, %	47	29	15								9							100	9

Примечание: НЗ - незаселенное, З - заселенное, О - отработанное вредителями.

Абрис участка

М 1:5000

Кулундинское лесничество, Шарчинское участковое лесничество квартал 122, выдел 14, площадь 1,5 га



условные обозначения:
 кварталные просеки
 ————— границы выделов
 ————— границы лесосеки

N выдела	Ленты (круговой площадки) пересчета				
	N ленты (площадки)	длина, м	ширина, м	радиус, м	площадь, га
14	Сплошной пересчет				1,5

Номера точек	Координаты	Румбы линий	Длина, м
1-2		СЗ:39°25'46.6"	391.11
2-3		СВ:54°23'6"	196.28
3-4		ЮВ:40°53'23.1"	102.2
4-5		СВ:52°41'35.7"	148.6
5-6		СЗ:41°52'38.7"	102.3
6-3		ЮЗ:52°42'58"	146.8

Исполнитель работ по проведению лесопатологического обследования:

Федотов Д.С.

Подпись 

Дата составления документа 23.11.2017г.

Телефон 8(3852)63-68-05

ПЕРЕЧЕТНАЯ ВЕДОМОСТЬ
АВАРИЙНЫХ ДЕРЕВЬЕВ, НАЗНАЧЕННЫХ В РУБКУ

№ дерева	Коорд инаты	Порода	Высота, м	Диаметр, см	Запас, куб. м	Структурн ые изъяны, характериз ующие аварийнос ть дерева	Мероп риятие	Сроки проведения мероприяти я
1	2	3	4	5	6	7	8	9

Исполнитель работ по проведению лесопатологического обследования:

ФИО _____ Подпись _____

Дата составления документа _____ Телефон _____