

УТВЕРЖДАЮ:

Должность: Министр природных ресурсов и экологии Алтайского края.



Ф.И.О. В.Н. Попрядухин

Дата «25» февраля 2018 г.

**Акт**  
**лесопатологического обследования N 14/25-18**  
**лесных насаждений Кулундинское лесничества (лесопарка)**  
**Алтайского края**

Способ лесопатологического обследования: 1. Визуальный   
2. Инструментальный

**Место проведения**

Участковое лесничество	Урочище (дача)	Квартал (кварталы)	Выдел (выделы)	Площадь, га
Гилевское		49	24	4,3
		58	11	2,5
		58	12	0,8
		59	12	0,7

Лесопатологическое обследование проведено на общей площади 8,3 га.

1. **Визуальное лесопатологическое обследование.** <\*>

Наземное | |

Дистанционное | |

1. На площади \_\_\_\_ га фактическая таксационная характеристика лесного насаждения соответствует (не соответствует) таксационному описанию (нужное подчеркнуть). Причины несоответствия \_\_\_\_\_

Список участков с выявленными несоответствиями приведен в приложении 1 к настоящему Акту.

1.2. Лесные насаждения с нарушенной и утраченной устойчивостью выявлены на площади \_\_\_\_ га:

Участковое лесничество	Урочище (дача)	Площадь, га		Причина ослабления (гибели)
		с нарушенной устойчивостью	с утраченной устойчивостью	
Итого				

Состояние обследованных лесных насаждений приведено в приложениях 1.1–1.4 к Акту в зависимости от метода проведения ЛПО.

1.3. В обследованных лесных участках прогнозируется:

Прогноз	Площадь, га
Ослабление лесных насаждений	
Усыхание лесных насаждений различной степени	
Развитие очагов вредных организмов	

1.4. Обнаружено загрязнение лесного участка отходами и выбросами:

промышленными | |  
бытовыми | |

Вид загрязнения	Размеры загрязнения			Объем, кубм	Площадь загрязнения, га
	длина, м	ширина, м	высота, м		

## ЗАКЛЮЧЕНИЕ

Оценка текущего санитарного и лесопатологического состояния лесных насаждений, назначенные профилактические мероприятия по защите лесов, Агитационные мероприятия:

---

---

---

---

ФИО \_\_\_\_\_ Подпись \_\_\_\_\_

-----  
<\*> Раздел включается в акт, в случае проведения лесопатологического обследования визуальным способом.

## 2. Инструментальное обследование лесного участка.

2.1. Фактическая таксационная характеристика лесного насаждения  
**Квартал 49 выдел 24** соответствует (не соответствует) (нужное подчеркнуть)  
таксационному описанию.

**Квартал 58 выдел 11** соответствует (не соответствует) (нужное подчеркнуть)  
таксационному описанию.

**Квартал 58 выдел 12** соответствует (не соответствует) (нужное подчеркнуть)  
таксационному описанию.

**Квартал 59 выдел 12** соответствует (не соответствует) (нужное подчеркнуть)  
таксационному описанию.

Ведомость лесных участков, с выявленными несоответствиями таксационным описаниям приведена в приложении 1 к Акту.

2.2. Состояние насаждений:

**Квартал 49 выдел 24** с нарушенной устойчивостью ■  
с утраченной устойчивостью

**Квартал 58 выдел 11** с нарушенной устойчивостью ■  
с утраченной устойчивостью

**Квартал 58 выдел 12** с нарушенной устойчивостью ■  
с утраченной устойчивостью

**Квартал 59 выдел 12** с нарушенной устойчивостью ■  
с утраченной устойчивостью

причины повреждения:

Погодные условия, воздействие сильных ветров текущего года.

Заселено (отработано) стволовыми вредителями:

Вид вредителя	Порода	Встречаемость (% заселенных деревьев)	Степень заселения лесного насаждения (слабая, средняя, сильная)
нет			

Повреждено огнем:

Вид пожара	Порода	Состояние корневых лап		Состояние корневой шейки		Подсушивание луба	
		процент поврежденных огнем корней	процент деревьев с данным повреждением	ожог корневой шейки по окружности (1/4; 2/4; 3/4; более 3/4)	процент деревьев с данным повреждением	по окружности (1/4; 2/4; 3/4; более 3/4)	процент деревьев с данным повреждением
нет							

Поражено болезнями:

Вид болезни	Порода	Встречаемость (% пораженных деревьев)	Степень поражения лесного насаждения (слабая, средняя, сильная)
нет			

2.3. Выборке подлежит:

**квартал 49 выдел 24**

**Сосна**

14 % деревьев,

в том числе:

ослабленных \_\_\_\_\_ % (причины назначения) \_\_\_\_\_;

сильно ослабленных \_\_\_\_\_ % (причины назначения) \_\_\_\_\_;

усыхающих \_\_\_\_\_ % (причины назначения) \_\_\_\_\_;

свежего сухостоя \_\_\_\_\_ %,

в том числе: свежего ветровала 14 %;

свежего бурелома \_\_\_\_\_ %;

старого ветровала \_\_\_\_\_ %;

в том числе: старого бурелома \_\_\_\_\_ %;

старого сухостоя \_\_\_\_\_ %;

аварийных \_\_\_\_\_ %.

2.4. Полнота лесного насаждения после уборки деревьев, подлежащих рубке, составит 0,5

Критическая полнота для данной категории лесных насаждений составляет 0,2.

**квартал 58 выдел 11**

**сосна**

24 % деревьев,

в том числе:

ослабленных \_\_\_\_\_ % (причины назначения) \_\_\_\_\_;

сильно ослабленных \_\_\_\_\_ % (причины назначения) \_\_\_\_\_;

усыхающих \_\_\_\_\_ % (причины назначения) \_\_\_\_\_;

свежего сухостоя \_\_\_\_\_ %,

в том числе: свежего ветровала 24 %;

свежего бурелома \_\_\_\_\_ %;

старого ветровала \_\_\_\_\_ %;

в том числе: старого бурелома \_\_\_\_\_ %;

старого сухостоя \_\_\_\_\_ %;

аварийных \_\_\_\_\_ %.

2.4. Полнота лесного насаждения после уборки деревьев, подлежащих рубке, составит 0,6

Критическая полнота для данной категории лесных насаждений составляет 0,2.

**квартал 58 выдел 12**

**сосна**

22 % деревьев,

в том числе:

ослабленных \_\_\_\_\_ % (причины назначения) \_\_\_\_\_;

сильно ослабленных \_\_\_\_\_ % (причины назначения) \_\_\_\_\_;

усыхающих \_\_\_\_\_% (причины назначения) \_\_\_\_\_;  
свежего сухостоя \_\_\_\_\_%,  
в том числе: свежего ветровала 22%;  
свежего бурелома \_\_\_\_\_%;  
старого ветровала \_\_\_\_\_%;  
в том числе: старого бурелома \_\_\_\_\_%;  
старого сухостоя \_\_\_\_\_%;  
аварийных \_\_\_\_\_%.

2.4. Полнота лесного насаждения после уборки деревьев, подлежащих рубке, составит 0,6

Критическая полнота для данной категории лесных насаждений составляет 0,2.

#### **квартал 59 выдел 12**

##### **сосна**

10 % деревьев,

в том числе:

ослабленных \_\_\_\_\_% (причины назначения) \_\_\_\_\_;  
сильно ослабленных \_\_\_\_\_% (причины назначения) \_\_\_\_\_;  
усыхающих \_\_\_\_\_% (причины назначения) \_\_\_\_\_;  
свежего сухостоя \_\_\_\_\_%,  
в том числе: свежего ветровала 10%;  
свежего бурелома \_\_\_\_\_%;  
старого ветровала \_\_\_\_\_%;  
в том числе: старого бурелома \_\_\_\_\_%;  
старого сухостоя \_\_\_\_\_%;  
аварийных \_\_\_\_\_%.

2.4. Полнота лесного насаждения после уборки деревьев, подлежащих рубке, составит 0,8

Критическая полнота для данной категории лесных насаждений составляет 0,2.

## ЗАКЛЮЧЕНИЕ

С целью предотвращения негативных процессов или снижения ущерба от их воздействия назначено:

Участковое лесничество	Урочище (дача)	Квартал	Выдел	Площадь, выдела, га	Вид мероприятия	Площадь, мероприятия, га	Порода	Запас на выдел, куб. м	Крайние сроки проведения
1	2	3	4	5	6	7	8	9	10
Гилевское		49	24	4,3	ВСП	4,3	С	163	2019
Гилевское		58	11	20,0	ВСП	2,5	С	228	2019
Гилевское		58	12	3,4	ВСП	0,8	С	67	2019
Гилевское		59	12	20,6	ВСП	0,7	С	27	2019

Ведомость перечета деревьев, назначенных в рубку, и абрис лесного участка прилагаются (приложение 2 и 3 к Акту).

Меры по обеспечению возобновления:

Сохранение подроста.

Мероприятия, необходимые для предупреждения повреждения или поражения смежных насаждений:

Своевременная очистка лесосек от порубочных остатков с последующим сжиганием в пожаробезопасный период для недопущения развития очагов массового размножения стволовых вредителей.

Сведения для расчета степени повреждения:

год образования старого сухостоя \_\_\_;

основная причина повреждения древесины воздействие сильных ветров 2017 года.

Дата проведения обследований 21.11.2017 год

Исполнитель работ по проведению лесопатологического обследования:

ФИО Федотов Д.С. Подпись \_\_\_\_\_

### 3. Инструментальное обследование аварийных деревьев. <\*>

3.1. Координаты расположения аварийного дерева: \_\_\_\_\_.

3.2. Структурные изъяны, характеризующие аварийность дерева: \_\_\_\_\_  
\_\_\_\_\_.

3.3. Порода \_\_\_\_\_, диаметр, см \_\_\_\_\_,  
высота, м \_\_\_\_\_, возраст, лет \_\_\_\_\_.

#### ЗАКЛЮЧЕНИЕ

С целью предотвращения негативных процессов или снижения ущерба от их воздействия:

Вид мероприятия	Запас дерева, куб. м	Порода	Сроки проведения

Ведомость перечета аварийных деревьев, назначенных в рубку, прилагается (приложение 4 к Акту).

Мероприятия, необходимые для предупреждения повреждения или поражения смежных деревьев:

\_\_\_\_\_  
\_\_\_\_\_

Дата проведения обследований \_\_\_\_\_.

Исполнитель работ по проведению лесопатологического обследования:

ФИО \_\_\_\_\_ Подпись \_\_\_\_\_

-----  
<\*> Раздел включается в акт, в случае проведения лесопатологического обследования аварийных деревьев инструментальным способом.



Ведомость

лесных участков с выявленными несоответствиями таксационным описаниям

Источник данных	Год проведения лесопроходки	Номер квартала	Номер выдела	Площадь выдела, га	Целевое назначение лесов	Категория защитных лесов	Номер лесопатологического выдела	Площадь лесопатологического выдела, га	Таксационная характеристика												Заложено пробных площадей								
									состав	порода	возраст, лет	средняя высота, м	средний диаметр, см	тип леса	тип условий	место произрастания	полнота	бонитет	запас, куб. м/га	количество, шт.	общая площадь, га								
Гилевское участковое лесничество																													
ТО																													
Ф																													

Примечание:

ТО - таксационные описания

Ф - фактическая характеристика лесного насаждения

Исполнитель работ по проведению лесопатологического обследования:

ФИО \_\_\_\_\_ Подпись \_\_\_\_\_

Приложение 1.1  
к акту лесопатологического обследования

Результаты проведения лесопатологического обследования лесных насаждений за ноябрь 2017 г.  
(месяц)

Алтайский край Лесничество (лесопарк) Кулундинское  
Участковое лесничество Гилевское Урочище (лесная дача)

Номер квартала	Номер выдела	Площадь выдела, га	Целевое назначение лесов	Категория защитных лесов*	Номер лесопатологического	Площадь лесопатологического выдела, га	Таксационная характеристика лесного насаждения										Число деревьев на пробе, шт.	Распределение деревьев по категориям состояния, % от запаса										Признаки повреждения деревьев	Доля поврежденных деревьев, %	Причина ослабления, повреждения	Полуживит рубке, %	Назначенные мероприятия			
							Состав	Порода	Возраст	средняя высота, м	средний диаметр, см	тип леса	Плотность	бонитет	запас, куб. м/га	без признаков		ослабленные	сильно ослабленные	усыхающие	свежий сухой	старый сухой	свежий ветровал	старый ветровал	свежий бурелом	старый бурелом	аварийные деревья					виЛ	площадь, га		
1	2	3	4	5	6	7	8	9	10	11	12	13	14	15	16	17	18	19	20	21	22	23	24	25	26	27	28	29	30	31	32	33	34		
49	24	4,3	Защитные	147			10С+Б+ ОС	С Б ОС	125 75 65	28	36	ТРБ	0,6	2	270	94	57	26	3				14					205	14	820, 881	14	ВСП	4,3		
58	11	20,0	Защитные	147			10С	С	135	25	28	СВБ	0,8	3	380	780	34	25	17				24				205	24	820, 881	24	ВСП	2,5			

1	2	3	4	5	6	7	8	9	10	11	12	13	14	15	16	17	18	19	20	21	22	23	24	25	26	27	28	29	30	31	32	33	34	
58	12	3,4	защитные	147	1	0,8	10С	С	135	29	36	СВБ	0,8	2	380	278	36	28	14				22					205	22	820, 881	22			
59	12	20,6	защитные	147	1	0,7	10С	С	125	27	32	СВБ	0,9	2	390	234	50	28	12				10				205	10	820, 881	10				

147 – ленточные боры, 820 – погодные условия, 881 – воздействие сильных ветров текущего года, повлекшие наклон более 10°, изгиб или вывал деревьев  
205 – обрыв корней (вывал) свежий

Исполнитель работ по проведению лесопатологического обследования:

ФИО Федотов Д.С. Подпись \_\_\_\_\_

Дата составления документа 25.01.18г. Телефон 8 (3852) 63 68 05

Приложение 1.2  
к акту лесопатологического обследования

Результаты проведения лесопатологического обследования в лесных насаждениях, поврежденных вредителями леса (хвое-листогрызущими) за \_\_\_\_\_ 20\_\_ г. \_\_\_\_\_ (месяц)

Субъект Российской Федерации \_\_\_\_\_ Лесничество (лесопарк) \_\_\_\_\_  
Участковое лесничество \_\_\_\_\_ Урочище (лесная дача) \_\_\_\_\_

1	2	3	4	5	6	7	Таксационная характеристика лесного насаждения								18	19	20	21	22	Фаза развития вредителя					
							8	9	10	11	12	13	14	15						16	17	Распределение деревьев по степени объедания кроны, % от числа стволов			
Номер квартала	Номер выдела	Площадь выдела, га	Целевое назначение лесов	Категория защитных лесов	Номер лесопатологического выдела	Площадь лесопатологического выдела, га	состав	порода	возраст	средняя высота, м	средний диаметр	тип леса	полнота	фонитет	запас, куб. м/га	Вид вредителя	% от количества поврежденных деревьев	до 25	26 - 49	50 - 75	более 75	вид	площадь, га	сроки проведения	

Показатели, не соответствующие таксационному описанию отмечаются "\*\*".  
Исполнитель работ по проведению лесопатологического обследования:  
ФИО \_\_\_\_\_ Подпись \_\_\_\_\_

Дата составления документа \_\_\_\_\_ Телефон \_\_\_\_\_

Приложение 1.3  
к акту лесопатологического обследования

## Результаты проведения лесопатологического обследования лесных насаждений с использованием авиационных средств

Субъект Российской Федерации \_\_\_\_\_ . Лесничество (лесопарк) \_\_\_\_\_ .  
 Участковое лесничество \_\_\_\_\_ . Урочище (лесная дача) \_\_\_\_\_ .  
 Государственный и регистрационный знаки летательного аппарата \_\_\_\_\_ .  
 Изготовитель, тип летательного аппарата \_\_\_\_\_ .  
 Серийный идентификационный номер воздушного судна \_\_\_\_\_ .  
 Дата вылета \_\_\_\_\_ . Местное время вылета \_\_\_\_\_ . Пункт вылета \_\_\_\_\_ .  
 Время полета \_\_\_\_\_ .

1	2	3	4	5	6	Доля усыхающих и погибших деревьев, %									Степень повреждения полога, %		18	Назначенные мероприятия				
						7	8	9	10	11	12	13	14	15	16	17		19	20	21		
Номер квартала	Номер выдела	Номер лесопатологического выдела	Площадь лесопатологического выдела, га	Перечень таксационных выделов, входящих в лесопатологический выдел	Повреждаемая порода												Усыхающие				свежий сухостой	старый сухостой

Исполнитель работ по проведению лесопатологического обследования: \_\_\_\_\_

ФИО \_\_\_\_\_ Подпись \_\_\_\_\_  
 Дата составления документа \_\_\_\_\_ Телефон \_\_\_\_\_

Результаты проведения лесопатологического обследования лесных насаждений с использованием данных дистанционного зондирования Земли (авиационных и космических снимков)

Субъект Российской Федерации \_\_\_\_\_ . Лесничество (лесопарк) \_\_\_\_\_ .  
Участковое лесничество \_\_\_\_\_ . Урочище (лесная дача) \_\_\_\_\_ .

1	2	3	4	5	6	7	8	9	10	11	12	13	14	15	16	17	18	19	20	21	22	23		
																							1	2
Номер лесного квартала	Номер лесотаксационного выдела	Площадь лесотаксационного выдела, га	Номер лесопатологического выдела	Площадь лесопатологического выдела, га	Краткая таксационная характеристика лесных насаждений по данным лесоустройства	попудный состав	средний возраст	средняя высота, м	средний диаметр, см	тип леса/тип лесорастительных условий	относительная полнота	бонитет	общий запас древесины, куб.м/га	Тип и наименование летательного аппарата	Наименование съемочной аппаратуры	Режим съемки (панхроматический/мульти спектральный/типерспектральный/красный/ВИК/ИК)	Пространственное разрешение (для каждого режима), м	Дата съемки (дл.мм.гггг)	Дата дешифрирования (дл.мм.гггг)	Предполагаемая причина повреждения	Назначенные мероприятия	вид	площадь, га	сроки проведения (мм.гггг-мм.гггг)

Исполнитель работ по проведению лесопатологического обследования:

ФИО \_\_\_\_\_ Подпись \_\_\_\_\_

Дата составления документа \_\_\_\_\_ Телефон \_\_\_\_\_

Ведомость перечета деревьев назначенных в рубку

ВРЕМЕННАЯ ПРОБНАЯ ПЛОЩАДЬ N 1

Субъект Российской Федерации Алтайский край.

Лесничество Кулундинское, Участковое лесничество Гилевское.

Квартал 49. Выдел 24.

Площадь выдела: 4,3 га

Площадь ЛП выдела: \_\_\_ га.

Номер очага вредных организмов \_\_\_\_\_. Размер пробной площади 0,4.

Таксационная характеристика:

тип леса ТРБ; состав 10С+Б+ОС; возраст 125; бонитет 2;

полнота 0,6; запас на га 270; возобновление присутствует, подрост 10С 2,5 тыс.шт/га, благонадежный.

Время и причина ослабления лесного насаждения: погодные условия, воздействие сильных ветров 2017 года.

Тип очага вредных организмов: эпизодический, хронический (подчеркнуть).

Фаза развития очага вредных организмов: возникающий, действующий, затухающий (подчеркнуть).

Состояние лесного насаждения: Ослабленное (СКС насаждения – 1,88). Выборочная санитарная рубка, интенсивность – 14%.

Исполнитель работ по проведению лесопатологического обследования:

ФИО Федотов Д.С. Подпись \_\_\_\_\_



Дата составления документа

Телефон 8(3852)63-68-05

22.11.2017г.

## ВЕДОМОСТЬ ПЕРЕЧЕТА ДЕРЕВЬЕВ

Порода: сосна

Ступени толщины см	Количество деревьев по категориям состояния, шт.																Всего деревьев по ступеням толщины	
	I	II	III	IV		V		VI			ветровал, бурелом			аварийные деревья			шт.	в том числе подлежат рубке, %
				НЗ	З	НЗ	З	НЗ	З	О	НЗ	З	О	НЗ	З	О		
1	2	3	4	5	6	7	8	9	10	11	12	13	14	15	16	17	18	19
16	2	1															3	
20	2	2															4	
24	6	4	1								1						12	8
28	6	2	1								1						10	10
32	10	2	1								1						14	7
36	17	4	1								3						25	12
40	9	7									3						19	16
44	2	1									1						4	25
48	1	1									1						3	33
<b>Итого, %</b>	<b>57</b>	<b>26</b>	<b>3</b>								<b>14</b>						<b>100</b>	<b>14</b>

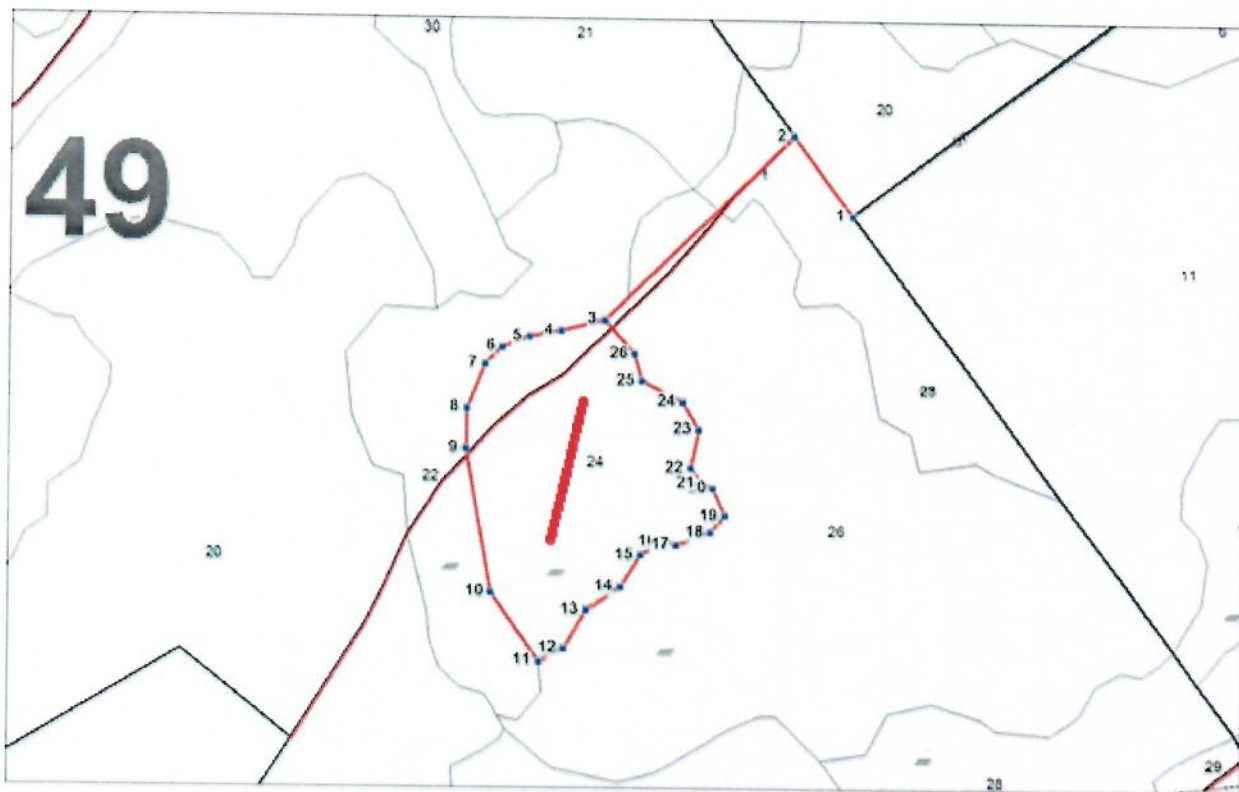
Примечание: НЗ - незаселенное, З - заселенное, О - отработанное вредителями.



Абрис участка

М 1:5000

Кулундинское лесничество, Гилевское участковое лесничество квартал 49, выдел 24, площадь 4,3 га



- Условные обозначения:
- ..... кварталные просеки
  - ~~~~~ границы выделов
  - лента перече́та
  - границы лесосеки

N выдела	Ленты (круговой площадки) перече́та				
	N ленты (площадки)	длина, м	ширина, м	радиус, м	площадь, га
24	1	200	20		0,4

Номера точек	Координаты	Румбы линий	Длина, м
1-2		СЗ:44°30'37"	88.93
2-3		ЮЗ:38°9'3.6"	237.02
3-4		ЮЗ:67°46'10.8"	40.1
4-5		ЮЗ:70°58'20.1"	28.9
5-6		ЮЗ:61°40'22.9"	25.8
6-7		ЮЗ:37°23'38.3"	22.4
7-8		ЮЗ:14°24'29.8"	42.1
8-9		ЮВ:5°46'21.1"	36.2
9-10		ЮВ:17°53'5.9"	130.6
10-11		ЮВ:42°35'59.9"	75.4
11-12		СВ:55°15'12.4"	25.6
12-13		СВ:21°57'16.9"	39.8
13-14		СВ:49°12'45.8"	37
14-15		СВ:24°8'52"	34.1
15-16		СВ:51°46'59.9"	24.2
16-17		ЮВ:82°36'43.1"	12
17-18		СВ:61°40'25.4"	32.7
18-19		СВ:32°46'22.2"	20.1
19-20		СЗ:31°30'20.4"	26.8
20-21		СЗ:73°12'49.5"	10.8
21-22		СЗ:46°25'39.6"	17.2
22-23		СВ:4°4'11.7"	34.4
23-24		СЗ:37°41'19.6"	28.5
24-25		СЗ:71°10'15.5"	41.5
25-26		СЗ:22°16'42.4"	25.1
26-3		СЗ:49°19'8.2"	41.6

Исполнитель работ по проведению лесопатологического обследования:

Федотов Д.С.

Подпись 

Дата составления документа Телефон 8(3852)63-68-05

22.11.2017г.

Ведомость перечета деревьев назначенных в рубку

ВРЕМЕННАЯ ПРОБНАЯ ПЛОЩАДЬ N 2

Субъект Российской Федерации Алтайский край.

Лесничество Кулундинское, Участковое лесничество Гилевское.

Квартал 58. Выдел 11.

Площадь выдела: 20,0 га

Площадь ЛП выдела: 2,5 га.

Номер очага вредных организмов \_\_\_\_\_ . Размер пробной площади сплошной перечет.

Таксационная характеристика:

тип леса СВБ; состав 10С; возраст 135; бонитет 3;

полнота 0,8; запас на га 380; возобновление присутствует, 10С 1,0 тыс.шт/га,  
благонадежный.

Время и причина ослабления лесного насаждения: погодные условия, воздействие сильных ветров 2017 года.

Тип очага вредных организмов: эпизодический, хронический (подчеркнуть).

Фаза развития очага вредных организмов: возникающий, действующий, затухающий (подчеркнуть).

Состояние лесного насаждения: Сильно ослабленное (СКС насаждения – 2,55).  
Выборочная санитарная рубка, интенсивность – 24%.

Исполнитель работ по проведению лесопатологического обследования:

ФИО Федотов Д.С. Подпись \_\_\_\_\_



Дата составления документа

Телефон 8(3852)63-68-05

22.11.2017г.

## ВЕДОМОСТЬ ПЕРЕЧЕТА ДЕРЕВЬЕВ

Порода: сосна

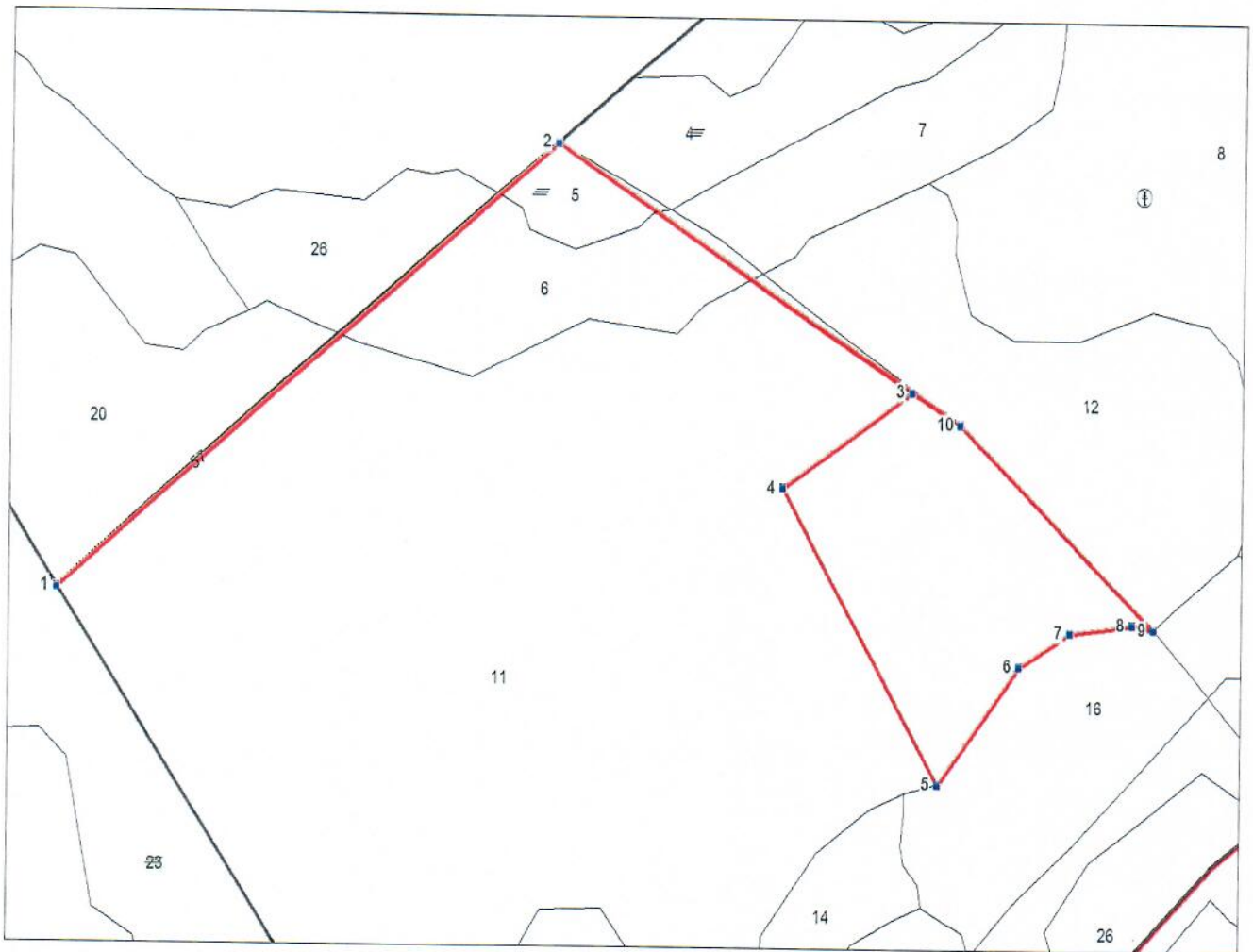
Ступени толщины см	Количество деревьев по категориям состояния, шт.															Всего деревьев по ступеням толщины		
	I	II	III	IV		V		VI			ветровал, бурелом			аварийные деревья			шт.	в том числе подлежат рубке, %
				НЗ	З	НЗ	З	НЗ	З	О	НЗ	З	О	НЗ	З	О		
1	2	3	4	5	6	7	8	9	10	11	12	13	14	15	16	17	18	19
16		1									2						3	66
20	11	4	1								4						20	20
24	36	31	20								19						106	18
28	56	42	30								33						161	20
32	42	30	26								31						129	24
36	37	27	21								28						113	25
40	34	25	19								30						108	28
44	24	13	12								21						70	30
48	15	12	9								12						48	25
52	11	9									2						22	9
Итого, %	34	25	17								24						100	24

Примечание: НЗ - незаселенное, З - заселенное, О - отработанное вредителями.

Абрис участка

М 1:5000

Кулундинское лесничество, Гилевское участковое лесничество квартал 58, выдел 11, площадь 2,5 га



- условные обозначения:
- ..... кварталные просеки
  - границы выделов
  - границы лесосеки

N выдела	Ленты (круговой площадки) перечета				
	N ленты (площадки)	длина, м	ширина, м	радиус, м	площадь, га
11	Сплошной перечет				2,5

Номера точек	Координаты	Румбы линий	Длина, м
1-2		СВ:45°57'4.6"	423.87
2-3		ЮВ:68°0'36.6"	281.12
3-4		ЮЗ:50°43'13"	104.2
4-5		ЮВ:40°35'16.8"	198.2
5-6		СВ:32°15'1.9"	86.8
6-7		СВ:53°17'28.9"	40.1
7-8		СВ:75°53'2.4"	43
8-9		ЮВ:87°35'19.4"	14.9
9-10		СЗ:57°6'37.1"	176.3
10-3		СЗ:69°2'14.4"	37.8

Исполнитель работ по проведению лесопатологического обследования:

Федотов Д.С.

Подпись



Дата составления документа Телефон 8(3852)63-68-05

22.11.2017г.

Ведомость перечета деревьев назначенных в рубку

ВРЕМЕННАЯ ПРОБНАЯ ПЛОЩАДЬ N 3

Субъект Российской Федерации Алтайский край.

Лесничество Кулундинское, участковое лесничество Вылковское.

Квартал 58. Выдел 12.

Площадь выдела: 3,4 га

Площадь ЛП выдела: 0,8 га.

Номер очага вредных организмов                     . Размер пробной площади дисплошной перечет.

Таксационная характеристика:

тип леса СВБ; состав 10С; возраст 135; бонитет 2;

полнота 0,8; запас на га 380; возобновление присутствует, 10С 1,0 тыс. шт/га, благонадежный.

Время и причина ослабления лесного насаждения: погодные условия, воздействие сильных ветров 2017 года.

Тип очага вредных организмов: эпизодический, хронический (подчеркнуть).

Фаза развития очага вредных организмов: возникающий, действующий, затухающий (подчеркнуть).

Состояние лесного насаждения: Ослабленное (СКС насаждения – 2,44). Выборочная санитарная рубка, интенсивность – 22%.

Исполнитель работ по проведению лесопатологического обследования:

ФИО Федотов Д.С. Подпись 

Дата составления документа

Телефон 8(3852)63-68-05

22.11.2017г.

## ВЕДОМОСТЬ ПЕРЕЧЕТА ДЕРЕВЬЕВ

Порода: сосна

Ступени толщины см	Количество деревьев по категориям состояния, шт.																Всего деревьев по ступеням толщины	
	I	II	III	IV		V		VI			ветровал, бурелом			аварийные деревья			шт.	в том числе подлежат рубке, %
				НЗ	З	НЗ	З	НЗ	З	О	НЗ	З	О	НЗ	З	О		
1	2	3	4	5	6	7	8	9	10	11	12	13	14	15	16	17	18	19
16	1	1									1						3	33
20		3									1						4	25
24	17	15	12								3						47	6
28	18	16	11								5						50	10
32	19	14	8								6						47	13
36	30	18	9								12						69	17
40	16	10	5								10						41	24
44		3									7						10	70
48	1	1									3						5	60
52		1									1						2	50
<b>Итого, %</b>	<b>36</b>	<b>28</b>	<b>14</b>								<b>22</b>						<b>100</b>	<b>22</b>

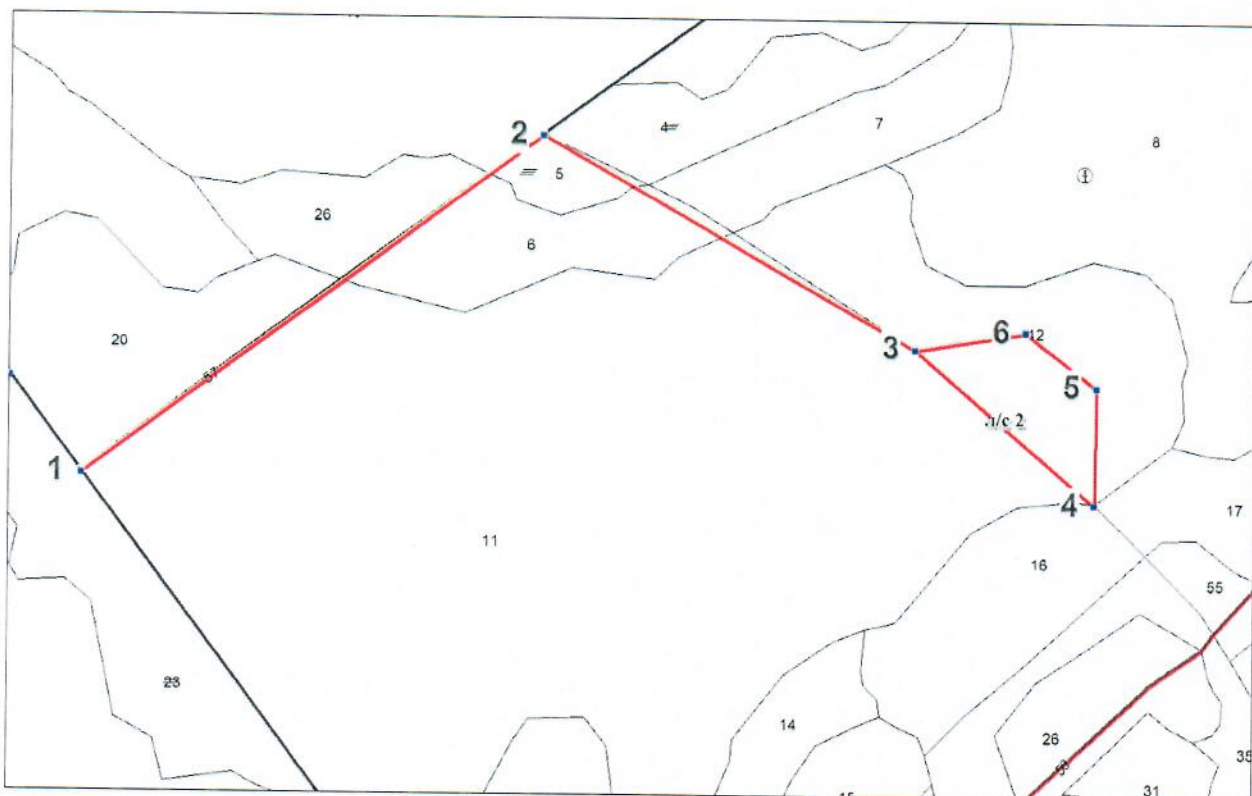
Примечание: НЗ – незаселенное, З – заселенное, О – отработанное вредителями.



Абрис участка

М 1:5000

Кулундинское лесничество, Гилевское участковое лесничество квартал 58, выдел 12, площадь 0,8 га



Условные обозначения:

- ..... кварталные просеки
- ..... границы выделов
- границы лесосеки

N выдела	Ленты (круговой площадки) перечета				
	N ленты (площадки)	длина, м	ширина, м	радиус, м	площадь, га
12	Сплошной перечет				0,8

Номера точек	Координаты	Румбы линий	Длина, м
1-2		СВ:45°57'4.6"	423.87
2-3		ЮВ:68°7'54.7"	318.9
3-4		ЮВ:57°6'37.1"	176.3
4-5		СЗ:6°55'15.3"	86.6
5-6		СЗ:59°50'6.8"	66.9
6-3		ЮЗ:73°22'42.4"	83.3

Исполнитель работ по проведению лесопатологического обследования:

Федотов Д.С.

Подпись



Дата составления документа Телефон 8(3852)63-68-05

*22.11.2017г.*

Ведомость перечета деревьев назначенных в рубку

ВРЕМЕННАЯ ПРОБНАЯ ПЛОЩАДЬ N 4

Субъект Российской Федерации Алтайский край.

Лесничество Кулундинское участковое лесничество Гилевское.

Квартал 59. Выдел 12.

Площадь выдела: 20,6 га

Площадь ЛП выдела: 0,7 га.

Номер очага вредных организмов \_\_\_\_\_. Размер пробной площади сплошной  
перечет.

Таксационная характеристика:

тип леса СВБ; состав 10С; возраст 125; бонитет 2;

полнота 0,9; запас на га 390; возобновление присутствует, 10С, 1,0 тыс.шт/га,  
благонадежный.

Время и причина ослабления лесного насаждения: погодные условия, воздействие сильных  
ветров 2017 года.

Тип очага вредных организмов: эпизодический, хронический (подчеркнуть).

Фаза развития очага вредных организмов: возникающий, действующий, затухающий  
(подчеркнуть).

Состояние лесного насаждения: Сильно ослабленное (СКС насаждения – 1,92).  
Выборочная санитарная рубка, интенсивность – 10%.

Исполнитель работ по проведению лесопатологического обследования:

ФИО Федотов Д.С. Подпись \_\_\_\_\_



Дата составления документа

Телефон 8(3852)63-68-05

22.11.2017г.

## ВЕДОМОСТЬ ПЕРЕЧЕТА ДЕРЕВЬЕВ

Порода: сосна

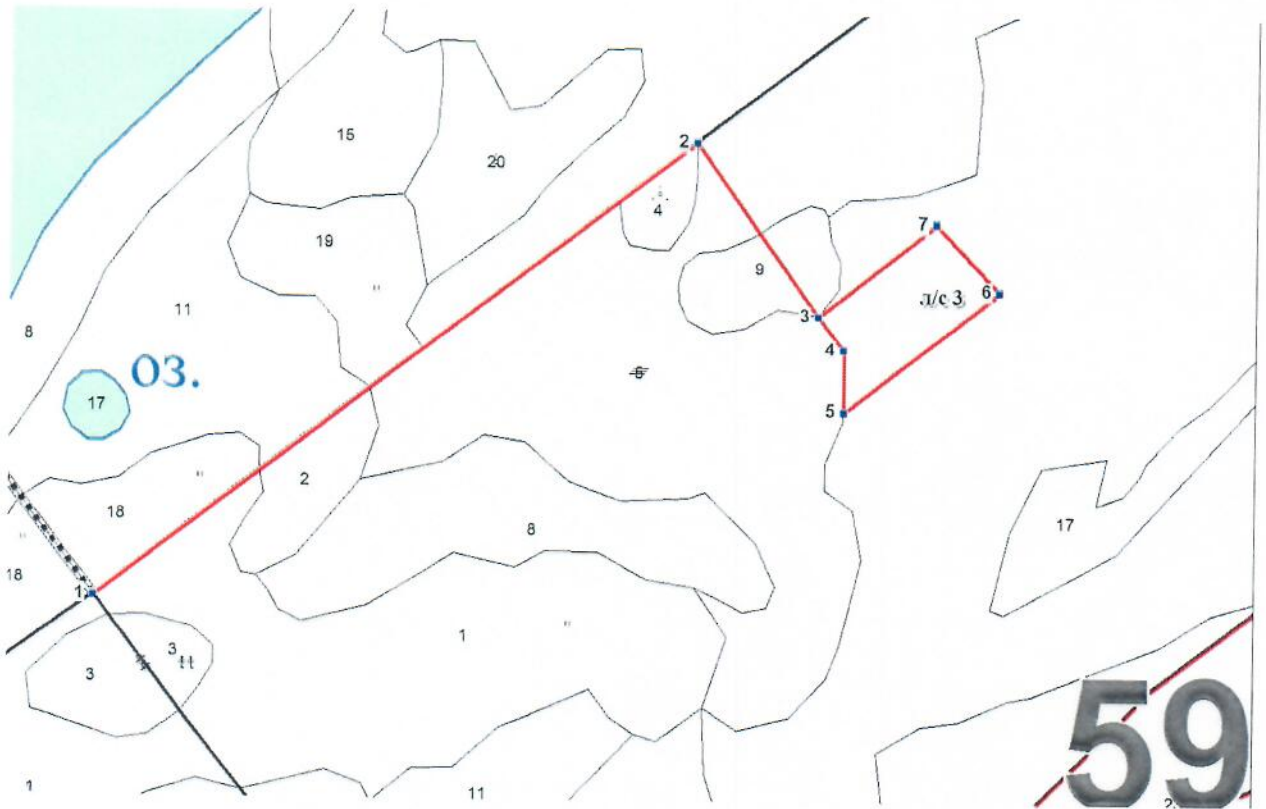
Ступени толщины см	Количество деревьев по категориям состояния, шт.																Всего деревьев по ступеням толщины	
	I	II	III	IV		V		VI			ветровал, бурелом			аварийные деревья			шт.	в том числе подлежат рубке, %
				НЗ	З	НЗ	З	НЗ	З	О	НЗ	З	О	НЗ	З	О		
1	2	3	4	5	6	7	8	9	10	11	12	13	14	15	16	17	18	19
16	2	1									1						4	25
20	1	4	1								2						8	25
24	8	1									4						13	31
28	9	6	3								6						24	25
32	32	26	11								9						78	12
36	23	17	11								5						56	9
40	20	5	1								2						28	7
44	10	3	1								1						15	7
48	5	3															8	
<b>Итого, %</b>	<b>50</b>	<b>28</b>	<b>12</b>								<b>10</b>						<b>100</b>	<b>10</b>

Примечание: НЗ - незаселенное, З - заселенное, О - отработанное вредителями.

Абрис участка

М 1:5000

Кулундинское лесничество, Гилевское участковое лесничество квартал 59, выдел 12, площадь 0,7 га



Условные обозначения:

- ..... кварталные просеки
- границы выделов
- границы лесосеки

N выдела	Ленты (круговой площадки) перечета				
	N ленты (площадки)	длина, м	ширина, м	радиус, м	площадь, га
12	Сплошной перечет				0,7

Номера точек	Координаты	Румбы линий	Длина, м
1-2		СВ:45°17'46.4"	514.02
2-3		ЮВ:43°8'28.6"	144.25
3-4		ЮВ:45°30'6.5"	28.6
4-5		ЮВ:7°55'22.9"	42.3
5-6		СВ:44°38'46"	134.8
6-7		СЗ:51°22'6.9"	63.4
7-3		ЮЗ:44°10'53.3"	102.5

Исполнитель работ по проведению лесопатологического обследования:

Федотов Д.С.

Подпись 

Дата составления документа Телефон 8(3852)63-68-05

22.11.2017г.

ПЕРЕЧЕТНАЯ ВЕДОМОСТЬ  
АВАРИЙНЫХ ДЕРЕВЬЕВ, НАЗНАЧЕННЫХ В РУБКУ

№ деревя	Коорд инаты	Порода	Высота, м	Диаметр, см	Запас, куб. м	Структурн ые изъяны, характериз ующие аварийнос ть дерева	Мероп рятие	Сроки проведения мероприяти я
1	2	3	4	5	6	7	8	9

Исполнитель работ по проведению лесопатологического обследования:

ФИО \_\_\_\_\_ Подпись \_\_\_\_\_

Дата составления документа \_\_\_\_\_ Телефон \_\_\_\_\_