

УТВЕРЖДАЮ:

Должность Министр природных ресурсов и экологии Алтайского края.



Ф.И.О. В.Н. Попрядухин

Дата 26 февраля 2018 г.

Акт

лесопатологического обследования № 14/24-18
лесных насаждений Кулундинское лесничества (лесопарка)
Алтайского края

Способ лесопатологического обследования: 1. Визуальный
2. Инструментальный

Место проведения

Участковое лесничество	Урочище (дача)	Квартал (кварталы)	Выдел (выделы)	Площадь, га
Шарчинское		77	14	0,8
		78	3	0,8
		78	16	0,8
		101	7	0,6

Лесопатологическое обследование проведено на общей площади 3,0 га

1. Визуальное лесопатологическое обследование. <*>

Наземное | |

Дистанционное | |

1. На площади ___ га фактическая таксационная характеристика лесного насаждения соответствует (не соответствует) таксационному описанию (нужное подчеркнуть). Причины несоответствия _____

Список участков с выявленными несоответствиями приведен в приложении 1 к настоящему Акту.

1.2. Лесные насаждения с нарушенной и утраченной устойчивостью выявлены на площади ___ га:

Участковое лесничество	Урочище (дача)	Площадь, га		Причина ослабления (гибели)
		с нарушенной устойчивостью	с утраченной устойчивостью	
Итого				

Состояние обследованных лесных насаждений приведено в приложениях 1.1–1.4 к Акту в зависимости от метода проведения ЛПО.

1.3. В обследованных лесных участках прогнозируется:

Прогноз	Площадь, га
Ослабление лесных насаждений	
Усыхание лесных насаждений различной степени	
Развитие очагов вредных организмов	

1.4. Обнаружено загрязнение лесного участка отходами и выбросами:

промышленными | |
бытовыми | |

Вид загрязнения	Размеры загрязнения			Объем, кубм	Площадь загрязнения, га
	длина, м	ширина, м	высота, м		

ЗАКЛЮЧЕНИЕ

Оценка текущего санитарного и лесопатологического состояния лесных насаждений, назначенные профилактические мероприятия по защите лесов, Агитационные мероприятия:

ФИО _____ Подпись _____

<*> Раздел включается в акт, в случае проведения лесопатологического обследования визуальным способом.

2. Инструментальное обследование лесного участка.

2.1. Фактическая таксационная характеристика лесного насаждения

Квартал 77 выдел 14 соответствует (не соответствует) (нужное подчеркнуть) таксационному описанию. Причина несоответствия: рубка ДВР 2016 года.

Квартал 78 выдел 3 соответствует (не соответствует) (нужное подчеркнуть) таксационному описанию.

Квартал 78 выдел 16 соответствует (не соответствует) (нужное подчеркнуть) таксационному описанию.

Квартал 101 выдел 7 соответствует (не соответствует) (нужное подчеркнуть) таксационному описанию.

Ведомость лесных участков, с выявленными несоответствиями таксационным описаниям приведена в приложении 1 к Акту.

2.2. Состояние насаждений:

Квартал 22 выдел 31 с нарушенной устойчивостью ■
с утраченной устойчивостью

Квартал 22 выдел 38 с нарушенной устойчивостью ■
с утраченной устойчивостью

Квартал 43 выдел 23 с нарушенной устойчивостью ■
с утраченной устойчивостью

Квартал 47 выдел 5 с нарушенной устойчивостью ■
с утраченной устойчивостью

причины повреждения:

Воздействие сильных ветров 2017 года, погодные условия.

Заселено (отработано) стволовыми вредителями:

Вид вредителя	Порода	Встречаемость (% заселенных деревьев)	Степень заселения лесного насаждения (слабая, средняя, сильная)
нет			

Повреждено огнем:

Вид пожара	Порода	Состояние корневых лап		Состояние корневой шейки		Подсушивание луба	
		процент поврежденных огнем корней	процент деревьев с данным повреждением	ожог корневой шейки по окружности (1/4; 2/4; 3/4; более 3/4)	процент деревьев с данным повреждением	по окружности (1/4; 2/4; 3/4; более 3/4)	процент деревьев с данным повреждением
нет							

Поражено болезнями:

Вид болезни	Порода	Встречаемость (% пораженных деревьев)	Степень поражения лесного насаждения (слабая, средняя, сильная)
нет			

2.3. Выборке подлежит:

квартал 77 выдел 14

Сосна

5 % деревьев,

в том числе:

ослабленных _____ % (причины назначения) _____;

сильно ослабленных _____ % (причины назначения) _____;

усыхающих _____ % (причины назначения) _____;

свежего сухостоя _____ %,

в том числе: свежего ветровала 4 %;

свежего бурелома _____ %;

старого ветровала _____ %;

в том числе: старого бурелома _____ %;

старого сухостоя 1 %;

аварийных _____ %.

2.4. Полнота лесного насаждения после уборки деревьев, подлежащих рубке, составит 0,6

Критическая полнота для данной категории лесных насаждений составляет 0,2.

квартал 78 выдел 3

сосна

7 % деревьев,

в том числе:

ослабленных _____ % (причины назначения) _____;

сильно ослабленных _____ % (причины назначения) _____;

усыхающих _____ % (причины назначения) _____;

свежего сухостоя _____ %,

в том числе: свежего ветровала 7 %;

свежего бурелома _____ %;

старого ветровала _____ %;

в том числе: старого бурелома _____ %;

старого сухостоя _____ %;

аварийных _____ %.

2.4. Полнота лесного насаждения после уборки деревьев, подлежащих рубке, составит 0,7

Критическая полнота для данной категории лесных насаждений составляет 0,5.

квартал 78 выдел 16

сосна

4 % деревьев,

в том числе:

ослабленных _____ % (причины назначения) _____;

сильно ослабленных _____ % (причины назначения) _____;

усыхающих _____% (причины назначения) _____;
свежего сухостоя _____%,
в том числе: свежего ветровала 4 %;
свежего бурелома _____%;
старого ветровала _____%;
в том числе: старого бурелома _____%;
старого сухостоя _____%;
аварийных _____%.

2.4. Полнота лесного насаждения после уборки деревьев, подлежащих рубке, составит 0,8

Критическая полнота для данной категории лесных насаждений составляет 0,5.

квартал 101 выдел 7

сосна

7 % деревьев,

в том числе:

ослабленных _____% (причины назначения) _____;
сильно ослабленных _____% (причины назначения) _____;
усыхающих _____% (причины назначения) _____;
свежего сухостоя _____%,
в том числе: свежего ветровала 6 %;
свежего бурелома _____%;
старого ветровала _____%;
в том числе: старого бурелома _____%;
старого сухостоя 1 %;
аварийных _____%.

2.4. Полнота лесного насаждения после уборки деревьев, подлежащих рубке, составит 0,7

Критическая полнота для данной категории лесных насаждений составляет 0,2.

ЗАКЛЮЧЕНИЕ

С целью предотвращения негативных процессов или снижения ущерба от их воздействия назначено:

Участковое лесничество	Урочище (дача)	Квартал	Выдел	Площадь, выдела, га	Вид мероприятия	Площадь, мероприятия, га	Порода	Запас на выдел, куб. м	Крайние сроки проведения
1	2	3	4	5	6	7	8	9	10
Шарчинское		77	14	21,7	ВСП	0,8	С	8	2018
Шарчинское		78	3	6,8	ВСП	0,8	С	15	2018
Шарчинское		78	16	1,3	ВСП	0,8	С	11	2018
Шарчинское		101	7	4,4	ВСП	0,6	С	13	2018

Ведомость перечета деревьев, назначенных в рубку, и абрис лесного участка прилагаются (приложение 2 и 3 к Акту).

Меры по обеспечению возобновления:

Сохранение подроста

Мероприятия, необходимые для предупреждения повреждения или поражения смежных насаждений:

Своевременная очистка лесосек от порубочных остатков с последующим сжиганием в пожаробезопасный период для недопущения развития очагов массового размножения стволовых вредителей.

Сведения для расчета степени повреждения:

год образования старого сухостоя ___;

основная причина повреждения древесины воздействие сильных ветров 2017 года.

Дата проведения обследований 29.11.2017 год

Исполнитель работ по проведению лесопатологического обследования:

ФИО Кондратьев В.В.

Подпись 

3. Инструментальное обследование аварийных деревьев. <*>

3.1. Координаты расположения аварийного дерева: _____.

3.2. Структурные изъяны, характеризующие аварийность дерева: _____
_____.

3.3. Порода _____, диаметр, см _____,
высота, м _____, возраст, лет _____.

ЗАКЛЮЧЕНИЕ

С целью предотвращения негативных процессов или снижения ущерба от их воздействия:

Вид мероприятия	Запас дерева, куб. м	Порода	Сроки проведения

Ведомость перечета аварийных деревьев, назначенных в рубку, прилагается (приложение 4 к Акту).

Мероприятия, необходимые для предупреждения повреждения или поражения смежных деревьев:

Дата проведения обследований _____.

Исполнитель работ по проведению лесопатологического обследования:

ФИО _____ Подпись _____

<*> Раздел включается в акт, в случае проведения лесопатологического обследования аварийных деревьев инструментальным способом.

Ведомость

лесных участков с выявленными несоответствиями таксационным описаниям

Источник данных	Год проведения лесоустройства	Номер квартала	Номер выдела	Площадь выдела, га	Целевое назначение лесов	Категория защитных лесов	Номер лесопатологического выдела	Площадь лесопатологического выдела, га	Таксационная характеристика											Заложено пробных площадей									
									состав	порода	возраст, лет	средняя высота, м	средний диаметр, см	тип леса	тип условий место произрастания	плотота	бонитет	запас, куб. м/га	количество, шт.	общая площадь, га									
Вылковское участковое лесничество																													
ТО	2013	77	14	21,7	Защитные	Ленточные боры				10С+С+	С	130 160 100	27	36	СВБ		0,8	2	350										
Ф	2017	77	14	21,7	Защитные	Ленточные боры	1	0,8	10С+С+	С	130 160 100	27	36	СВБ		0,6	2	256											

Примечание:

ТО - таксационные описания

Ф - фактическая характеристика лесного насаждения

Исполнитель работ по проведению лесопатологического обследования:

ФИО Кондратьев В.В. Подпись 

Приложение 1.1

к акту лесопатологического обследования

Результаты проведения лесопатологического обследования лесных насаждений за ноябрь 2017 г.
(месяц)

Алтайский край Лесничество (лесопарк) Кулундинское
Участковое лесничество Шарчинское Урочище (лесная дача)

Номер квартала	Номер выдела	Площадь выдела, га	Целевое назначение лесов	Категория защитных лесов*	Номер лесопатологического	Площадь лесопатологического выдела, га	Таксационная характеристика лесного насаждения										Число деревьев на пробе, шт.	Распределение деревьев по категориям состояния, % от запаса										Признаки повреждения деревьев	Доля поврежденных деревьев, %	Причина ослабления, повреждения	Подлежит рубке, %	Назначенные мероприятия			
							Состав	Порода	Возраст	средняя высота, м	средний диаметр, см	тип леса	Полнота	бонитет	запас, куб. м/га	без признаков		ослабленные	сильно ослабленные	усыхающие	свежий сухостой	старый сухостой	свежий ветровал	старый ветровал	свежий бурелом	старый бурелом	аварийные деревья					аварийные деревья	вид	площадь, га	
1	2	3	4	5	6	7	8	9	10	11	12	13	14	15	16	17	18	19	20	21	22	23	24	25	26	27	28	29	30	31	32	33	34		
77	14	21,7	Защитные	147	1	0,8	10С+С+ С	С С С	134 164 104	27 40 21	36	СВБ	0,6	2	256	165	84	11	1	3	1	3	205, 114	4	820, 881	4	ВСП	0,8							
78	3	6,8	Защитные	132	1	0,8	9С1Б+С С	С Б С	150 75 85	28 21 85	40 24	ТРБ	0,7	2	310	161	83	10	7	205	7	820, 881	6	ВСП	0,8										

1	2	3	4	5	6	7	8	9	10	11	12	13	14	15	16	17	18	19	20	21	22	23	24	25	26	27	28	29	30	31	32	33	34	
78	16	1,3	защитные	132	1	0,5	9С1С+С +В	С 115 С 150 С 65 Б 65	27 28 44	36 44		СВБ	0,8	2	350	221	87	9					4				205	4	820, 881	4				
101	7	4,4	защитные	147	1	0,2	9С1С+С	С 130 С 90 С 150	27 25 30	36 30		СВБ	0,7	2	310	149	81	12				1	6				205, 114	7	820, 881	7				

147 – ленточные боры, 132 – защитные полосы лесов вдоль железнодорожных путей общего пользования, федеральных автомобильных дорог общего пользования и автомобильных дорог общего пользования, находящихся в собственности субъектов Российской Федерации, 820 – погодные условия, 881 – воздействие сильных ветров текущего года, 205 – обрыв корней (вывал) свежий, 114 – усыхание > ¼ ветвей в кроне прошлых лет

Исполнитель работ по проведению лесопатологического обследования:

ФИО Кондратьев В.В. Подпись 

Дата составления документа 25.01.2018 Телефон 8 (3852) 63 68 05

Результаты проведения лесопатологического обследования в лесных насаждениях, поврежденных вредителями леса
(хвое-листогрызущими) за _____ 20__ г.
(месяц)

Субъект Российской Федерации _____ Лесничество (лесопарк) _____
Участковое лесничество _____ Урочище (лесная дача) _____

1	2	3	4	5	6	7	Таксационная характеристика лесного насаждения								17	18	Распределение деревьев по степени объедания кроны, % от числа стволов				23	Назначенные мероприятия			
							8	9	10	11	12	13	14	15			16	19	20	21		22	24	25	26
Номер квартала	Номер выдела	Площадь выдела, га	Целевое назначение лесов	Категория защитных лесов	Номер лесопатологического выдела	Площадь лесопатологического выдела, га	состав	порода	Возраст	средняя высота, м	средний диаметр	тип леса	полнота	бонитет	запас, куб. м/га	Доля поврежденных деревьев, % от количества	до 25	26 - 49	50 - 75	более 75	Фаза развития вредителя	вид	площадь, га	Сроки проведения	

Показатели, не соответствующие таксационному описанию отмечаются "**".
Исполнитель работ по проведению лесопатологического обследования:
ФИО _____ Подпись _____

Дата составления документа _____ Телефон _____

Результаты проведения лесопатологического обследования лесных насаждений с использованием авиационных средств

Субъект Российской Федерации _____ . Лесничество (лесопарк) _____ .
 Участковое лесничество _____ . Урочище (лесная дача) _____ .
 Государственный и регистрационный знаки летательного аппарата _____ .
 Изготовитель, тип летательного аппарата _____ .
 Серийный идентификационный номер воздушного судна _____ .
 Дата вылета _____ . Местное время вылета _____ . Пункт вылета _____ .
 Время полета _____ .

1	2	3	4	5	6	Доля усыхающих и погибших деревьев, %								Степень повреждения полога, %		17	18	Назначенные мероприятия		
						7	8	9	10	11	12	13	14	15	16			19	20	21
Номер квартала	Номер выдела	Номер лесопатологического выдела	Площадь лесопатологического выдела, га	Перечень таксационных выделов, входящих в лесопатологический выдел	Повреждаемая порода	Усыхающие	свежий сухостой	старый сухостой	свежий ветровал	старый ветровал	старый бурелом	аварийные деревья	деформация	дехромация	Тип распределения поврежденных (погибших) деревьев (равномерное, групповое, куртинное, сплошное усыхание (повреждение))	Причина повреждения	вид	площадь, га	Сроки проведения	

Исполнитель работ по проведению лесопатологического обследования:

ФИО _____ Подпись _____
 Дата составления документа _____ Телефон _____

Результаты проведения лесопатологического обследования лесных насаждений с использованием данных дистанционного зондирования Земли (авиационных и космических снимков)

Субъект Российской Федерации _____ . Лесничество (лесопарк) _____ .
Участковое лесничество _____ . Урочище (лесная дача) _____ .

1	2	3	4	5	6	7	8	9	10	11	12	13	14	15	16	17	18	19	20	21	22	23	
																							1
Номер лесного квартала	Номер лесотаксационного выдела	Площадь лесотаксационного выдела, га	Номер лесопатологического выдела	Площадь лесопатологического выдела, га	Краткая таксационная характеристика лесных насаждений по данным лесоустройства	порodный состав	средний возраст	средняя высота, м	средний диаметр, см	тип леса/тип лесорастительных условий	относительная полнота	бонитет	общий запас древесины, куб.м/га	тип и наименование летательного аппарата	Наименование съемочной аппаратуры	Режим съемки (панораматический/ультра-спектральный/ИК/альфа/красный/ВИК/ИК)	Пространственное разрешение (для каждого режима), м	Дата съемки (дд.мм.гггг)	Дата дешифрирования (дд.мм.гггг)	Предполагаемая причина повреждения	вид	площадь, га	сроки проведения (мм.гггг-мм.гггг)

Исполнитель работ по проведению лесопатологического обследования:

ФИО _____ Подпись _____

Дата составления документа _____ Телефон _____

Ведомость перечета деревьев назначенных в рубку

ВРЕМЕННАЯ ПРОБНАЯ ПЛОЩАДЬ N 1

Субъект Российской Федерации Алтайский край.

Лесничество Кулундинское, Участковое лесничество Шарчинское.

Квартал 77. Выдел 14.

Площадь выдела: 21,7 га Площадь ЛП выдела: 0,8 га.

Номер очага вредных организмов . Размер пробной площади сплошной перечет.

Таксационная характеристика:

тип леса СВБ; состав 10С+С+С; возраст 134; бонитет 2;

полнота 0,6; запас на га 256; возобновление присутствует, благонадежный

Время и причина ослабления лесного насаждения: Погодные условия, воздействие сильных ветров 2017 года.

Тип очага вредных организмов: эпизодический, хронический (подчеркнуть).

Фаза развития очага вредных организмов: возникающий, действующий, затухающий (подчеркнуть).

Состояние лесного насаждения: Ослабленное (СКС насаждения – 1,29). Выборочная санитарная рубка, интенсивность – 4%.

Исполнитель работ по проведению лесопатологического обследования:

ФИО Кондратьев В.В.

Подпись 

Дата составления документа 29.11.17

Телефон 8(3852)63-68-05

ВЕДОМОСТЬ ПЕРЕЧЕТА ДЕРЕВЬЕВ

Порода: сосна

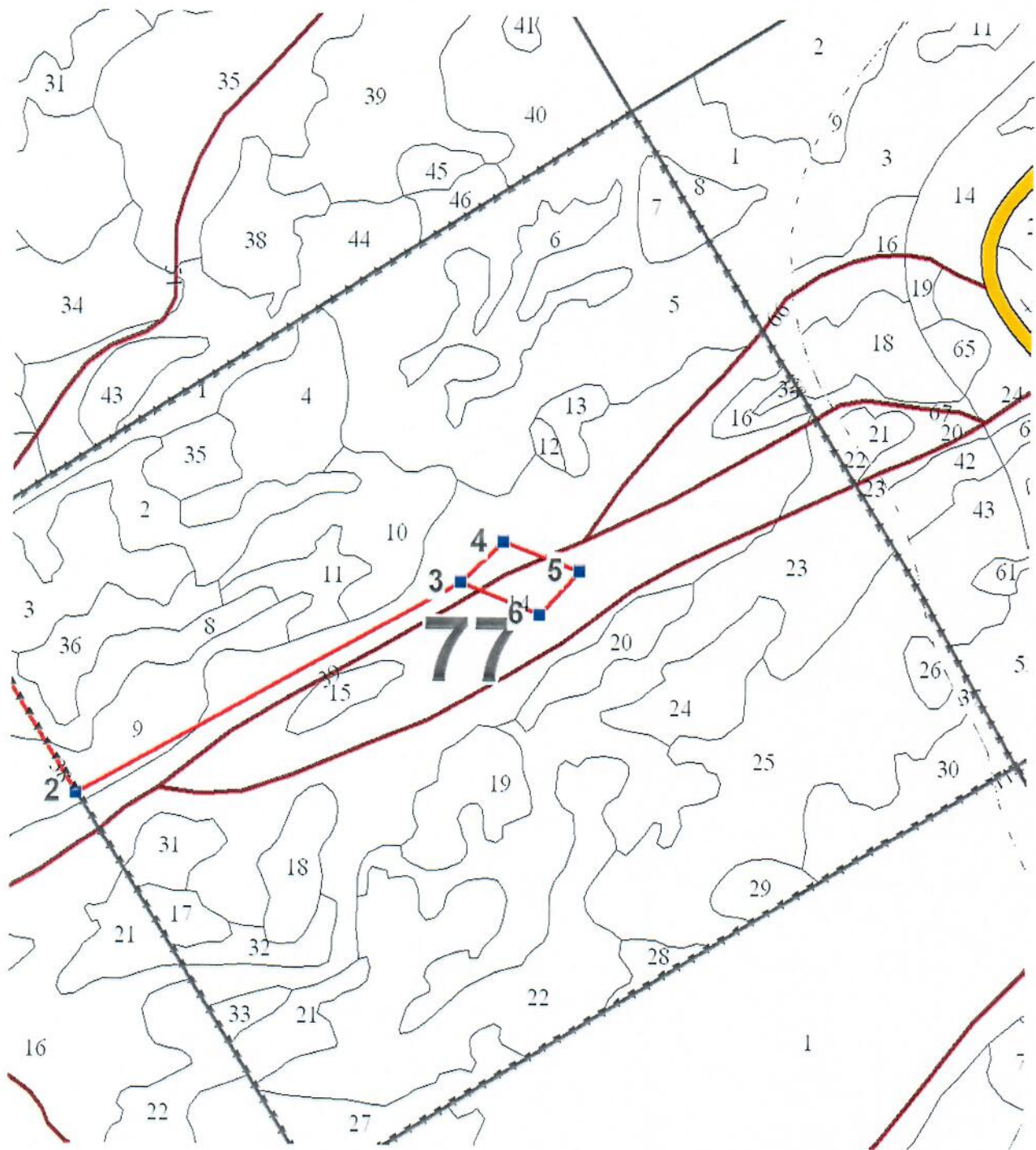
Ступени толщины см	Количество деревьев по категориям состояния, шт.																Всего деревьев по ступеням толщины	
	I	II	III	IV		V		VI			ветровал, бурелом			аварийные деревья			шт.	в том числе подлежат рубке, %
				НЗ	З	НЗ	З	НЗ	З	О	НЗ	З	О	НЗ	З	О		
1	2	3	4	5	6	7	8	9	10	11	12	13	14	15	16	17	18	19
24	6																6	
28	19	2									1						22	5
32	30	5	2								2						39	5
36	36	6	1					1			2						46	7
40	25	4									1						30	3
44	17	1															18	
48	4																4	
Итого, %	84	11	1					1			3						100	4

Примечание: НЗ - незаселенное, З - заселенное, О - отработанное вредителями.

Абрис участка

М 1:10000

Кулундинское лесничество, Шарчинское участковое лесничество квартал 77, выдел 14, площадь 0,8 га



Условные обозначения:

.....

—

—

квартальные просеки:

границы выделов:

границы лесосеки:

№ выдела	Ленты (круговой площадки) перечета				
	№ ленты (площадки)	длина, м	ширина, м	радиус, м	площадь, га
7	Сплошной перечет				0,8

Номера точек	Координаты	Румбы линий	Длина, м
1-2	ЮВ: 31°47'32.9"	ЮВ:39°18'32.9"	365.29
2-3	СВ: 60°53'36.5"	СВ:53°22'36.5"	571.61
3-4	СВ: 46°9'34.7"	СВ:38°38'34.7"	76.7
4-5	ЮВ: 69°15'23.1"	ЮВ:76°46'23.1"	107
5-6	ЮЗ: 42°33'25.2"	ЮЗ:35°2'25.2"	76.2
6-3	СЗ: 68°30'50.7"	СЗ:76°1'50.7"	111.6

Исполнитель работ по проведению лесопатологического обследования:

Кондратьев В.В.

Подпись 

Дата составления документа 29.11.17

Телефон 8(3852)63-68-05

Ведомость перечета деревьев назначенных в рубку

ВРЕМЕННАЯ ПРОБНАЯ ПЛОЩАДЬ N 2

Субъект Российской Федерации Алтайский край.

Лесничество Кулундинское, Участковое лесничество Шарчинское.

Квартал 78. Выдел 3.

Площадь выдела: 6,8 га

Площадь ЛП выдела: 0,8 га.

Номер очага вредных организмов . Размер пробной площади сплошной перечет.

Таксационная характеристика:

тип леса ТРБ; состав 9С1Б+С; возраст 150; бонитет 2;

полнота 0,7; запас на га 310; возобновление присутствует, благонадежный

Время и причина ослабления лесного насаждения: Воздействие сильных ветров 2017 года, погодные условия.

Тип очага вредных организмов: эпизодический, хронический (подчеркнуть).

Фаза развития очага вредных организмов: возникающий, действующий, затухающий (подчеркнуть).

Состояние лесного насаждения: Ослабленное (СКС сосны – 1,38, СКС березы – 1,00, СКС насаждения – 1,34). Выборочная санитарная рубка, интенсивность – 6%.

Исполнитель работ по проведению лесопатологического обследования:

ФИО Кондратьев В.В.

Подпись 

Дата составления документа 29.11.17

Телефон 8(3852)63-68-05

ВЕДОМОСТЬ ПЕРЕЧЕТА ДЕРЕВЬЕВ

Порода: сосна

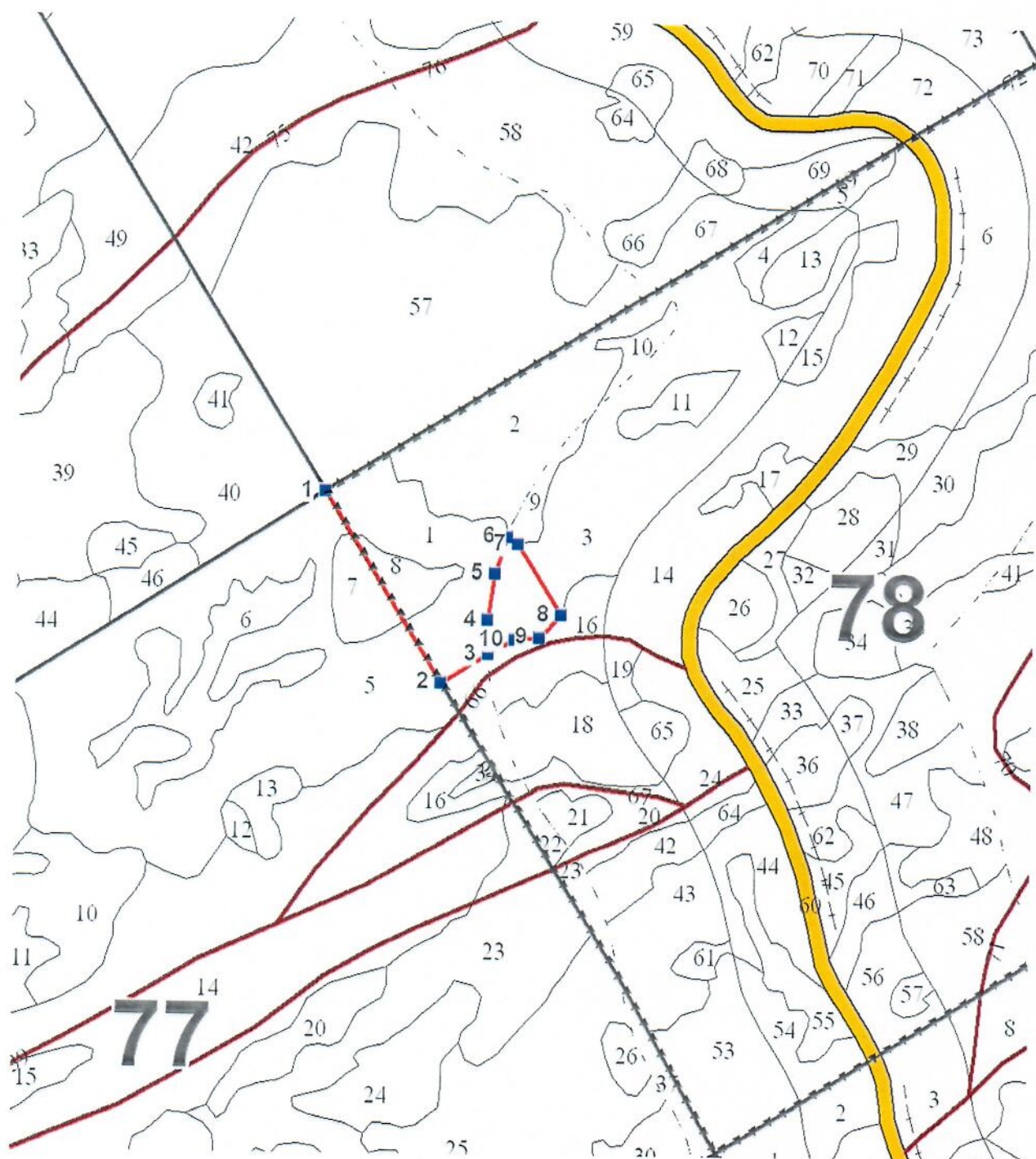
Ступени толщины см	Количество деревьев по категориям состояния, шт.																Всего деревьев по ступеням толщины	
	I	II	III	IV		V		VI			ветровал, бурелом			аварийные деревья			шт.	в том числе подлежат рубке, %
				НЗ	З	НЗ	З	НЗ	З	О	НЗ	З	О	НЗ	З	О		
1	2	3	4	5	6	7	8	9	10	11	12	13	14	15	16	17	18	19
28	13										1						14	7
32	19	2									2						23	9
36	24	3									2						29	7
40	33	7									4						44	9
44	20	2									2						24	8
48	16	2									1						20	5
52	7																7	
Итого, %	83	10									7						100	7

Примечание: НЗ - незаселенное, З - заселенное, О - отработанное вредителями.

Абрис участка

М 1:10000

Кулундинское лесничество, Шарчинское участковое лесничество квартал 78, выдел 3, площадь 0,8га



Условные обозначения:

.....

~~~~~

—————

квартальные просеки;

границы выделов;

границы лесосеки;

| № выдела | Ленты (круговой площадки) перечета |          |           |           |             |
|----------|------------------------------------|----------|-----------|-----------|-------------|
|          | № ленты (площадки)                 | длина, м | ширина, м | радиус, м | площадь, га |
| 3        | Сплошной<br>перечет                |          |           |           | 0,8         |

| Номера точек | Координаты | Румбы линий    | Длина, м |
|--------------|------------|----------------|----------|
| 1-2          |            | ЮВ:39°26'47.2" | 287.47   |
| 2-3          |            | СВ:50°53'15.3" | 70.34    |
| 3-4          |            | СЗ:7°54'11.8"  | 44.5     |
| 4-5          |            | СВ:0°49'56.7"  | 59.9     |
| 5-6          |            | СВ:9°0'2.3"    | 49.6     |
| 6-7          |            | ЮВ:64°45'57.8" | 17.1     |
| 7-8          |            | ЮВ:39°30'48.2" | 106.1    |
| 8-9          |            | ЮЗ:34°35'41.8" | 39.8     |
| 9-10         |            | ЮЗ:76°56'15.8" | 32       |
| 10-3         |            | ЮЗ:53°8'22"    | 39.7     |

Исполнитель работ по проведению лесопатологического обследования:

Кондратьев В.В.

Подпись 

Дата составления документа 29.11.17

Телефон 8(3852)63-68-05

Ведомость перечета деревьев назначенных в рубку

ВРЕМЕННАЯ ПРОБНАЯ ПЛОЩАДЬ N 3

Субъект Российской Федерации Алтайский край.

Лесничество Кулундинское, участковое лесничество Шарчинское.

Квартал 78. Выдел 16.

Площадь выдела: 1,3 га

Площадь ЛП выдела: 0,8 га.

Номер очага вредных организмов                     . Размер пробной площади сплошной перечет.

Таксационная характеристика:

тип леса СВБ; состав 9С1С+С+Б; возраст 115; бонитет 2;

полнота 0,8; запас на га 350; возобновление присутствует, благонадежное

Время и причина ослабления лесного насаждения: воздействие сильных ветров 2017 года, погодные условия.

Тип очага вредных организмов: эпизодический, хронический (подчеркнуть).

Фаза развития очага вредных организмов: возникающий, действующий, затухающий (подчеркнуть).

Состояние лесного насаждения: Ослабленное (СКС насаждения – 1,25). Выборочная санитарная рубка, интенсивность – 4%.

Исполнитель работ по проведению лесопатологического обследования:

ФИО Кондратьев В.В.

Подпись 

Дата составления документа 29.11.17

Телефон 8(3852)63-68-05

## ВЕДОМОСТЬ ПЕРЕЧЕТА ДЕРЕВЬЕВ

Порода: сосна

| Ступени<br>толщины<br>см | Количество деревьев по категориям состояния, шт. |          |     |    |   |    |   |    |    |    |                      |    |    |                      |    |    | Всего деревьев<br>по ступеням<br>толщины |                                        |
|--------------------------|--------------------------------------------------|----------|-----|----|---|----|---|----|----|----|----------------------|----|----|----------------------|----|----|------------------------------------------|----------------------------------------|
|                          | I                                                | II       | III | IV |   | V  |   | VI |    |    | ветровал,<br>бурелом |    |    | аварийные<br>деревья |    |    | шт.                                      | в том<br>числе<br>подлежат<br>рубке, % |
|                          |                                                  |          |     | НЗ | З | НЗ | З | НЗ | З  | О  | НЗ                   | З  | О  | НЗ                   | З  | О  |                                          |                                        |
| 1                        | 2                                                | 3        | 4   | 5  | 6 | 7  | 8 | 9  | 10 | 11 | 12                   | 13 | 14 | 15                   | 16 | 17 | 18                                       | 19                                     |
| 24                       | 8                                                |          |     |    |   |    |   |    |    |    |                      |    |    |                      |    |    | 8                                        |                                        |
| 28                       | 25                                               | 1        |     |    |   |    |   |    |    |    | 2                    |    |    |                      |    |    | 28                                       | 7                                      |
| 32                       | 41                                               | 2        |     |    |   |    |   |    |    |    | 2                    |    |    |                      |    |    | 45                                       | 4                                      |
| 36                       | 58                                               | 10       |     |    |   |    |   |    |    |    | 2                    |    |    |                      |    |    | 70                                       | 3                                      |
| 40                       | 39                                               | 4        |     |    |   |    |   |    |    |    | 2                    |    |    |                      |    |    | 45                                       | 4                                      |
| 44                       | 22                                               | 1        |     |    |   |    |   |    |    |    | 1                    |    |    |                      |    |    | 24                                       | 4                                      |
| 48                       | 1                                                |          |     |    |   |    |   |    |    |    |                      |    |    |                      |    |    | 1                                        |                                        |
| <b>Итого, %</b>          | <b>87</b>                                        | <b>9</b> |     |    |   |    |   |    |    |    | <b>4</b>             |    |    |                      |    |    | <b>100</b>                               | <b>4</b>                               |

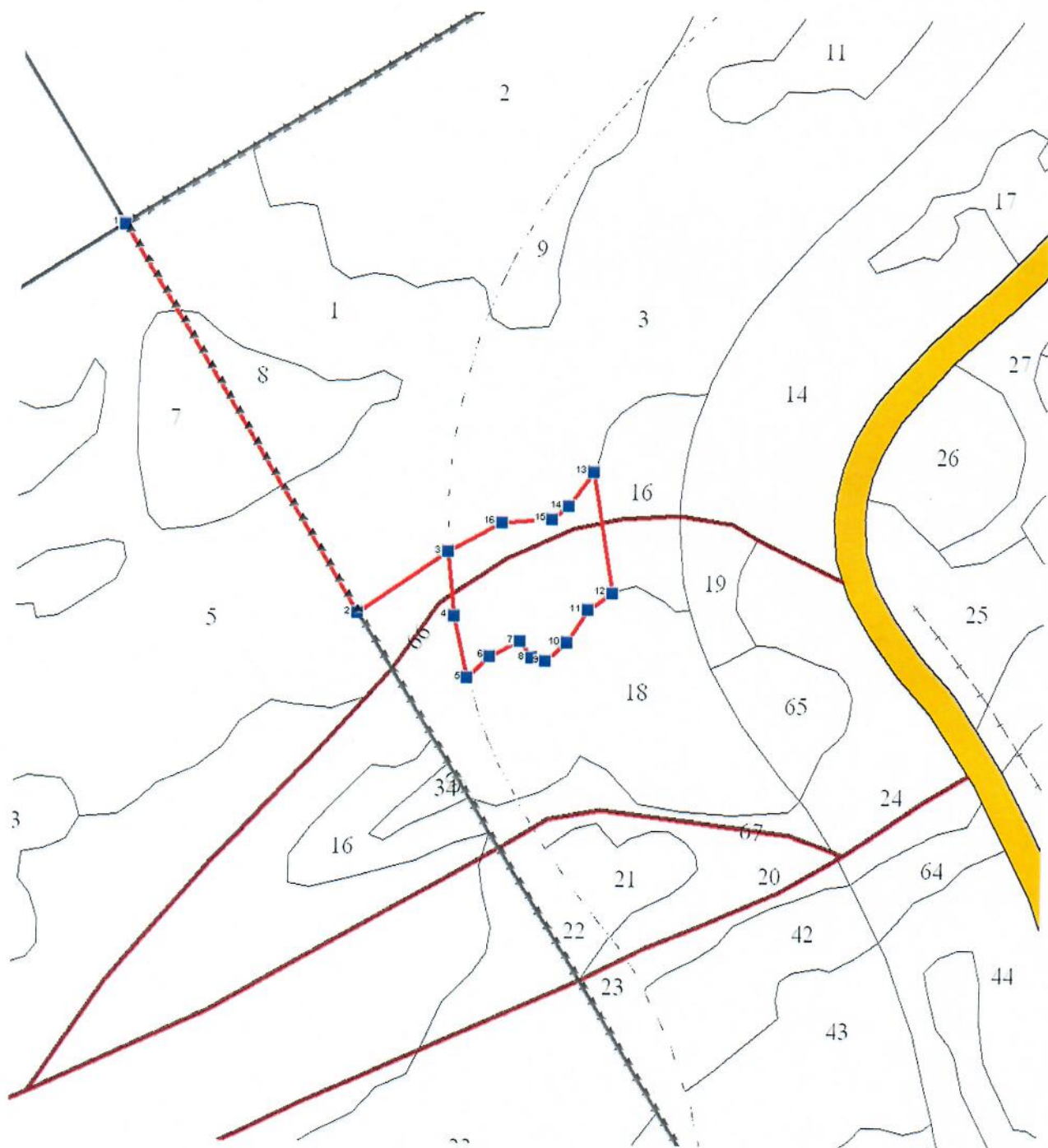
Примечание: НЗ – незаселенное, З – заселенное, О – отработанное вредителями.



Абрис участка

М 1:5000

Кулундинское лесничество, Шарчинское участковое лесничество квартал 78, выдел 16, площадь 0,8га



Условные обозначения:  
..... кварталные просеки;  
—— границы выделов;  
—— границы лесосеки;

| № выдела | Ленты (круговой площадки) перечета |          |           |           |             |
|----------|------------------------------------|----------|-----------|-----------|-------------|
|          | № ленты (площадки)                 | длина, м | ширина, м | радиус, м | площадь, га |
| 16       | Сплошной<br>перечет                |          |           |           | 0,8         |

| Номера точек | Координаты | Румбы линий    | Длина, м |
|--------------|------------|----------------|----------|
| 1-2          |            | ЮВ:39°21'43.6" | 290.24   |
| 2-3          |            | СВ:48°1'42.8"  | 70.6     |
| 3-4          |            | ЮВ:13°32'22.2" | 41       |
| 4-5          |            | ЮВ:20°25'35"   | 41.2     |
| 5-6          |            | СВ:37°40'18.4" | 20.3     |
| 6-7          |            | СВ:55°7'53.6"  | 21.5     |
| 7-8          |            | ЮВ:42°53'36"   | 13.1     |
| 8-9          |            | ЮВ:83°50'0.8"  | 9.6      |
| 9-10         |            | СВ:40°1'48.9"  | 18.3     |
| 10-11        |            | СВ:25°5'49.7"  | 25.1     |
| 11-12        |            | СВ:46°56'11.6" | 19.3     |
| 12-13        |            | СЗ:17°10'13.6" | 78.7     |
| 13-14        |            | ЮЗ:27°58'38.6" | 27.6     |
| 14-15        |            | ЮЗ:43°25'30.4" | 13.4     |
| 15-16        |            | ЮЗ:77°56'34.4" | 32.5     |
| 16-3         |            | ЮЗ:53°31'45.9" | 39.6     |

Исполнитель работ по проведению лесопатологического обследования:

Кондратьев В.В.

Подпись 

Дата составления документа 29.11.17

Телефон 8(3852)63-68-05

Ведомость перечета деревьев назначенных в рубку

ВРЕМЕННАЯ ПРОБНАЯ ПЛОЩАДЬ N 4

Субъект Российской Федерации Алтайский край.

Лесничество Кулундинское участковое лесничество Шарчинское.

Квартал 101. Выдел 7.

Площадь выдела: 4,4 га

Площадь ЛП выдела: 0,6 га.

Номер очага вредных организмов                     . Размер пробной площади сплошной перечет.

Таксационная характеристика:

тип леса СВБ; состав 9С1С+С; возраст 130; бонитет 2;

полнота 0,7; запас на га 310; возобновление присутствует, благонадежный

Время и причина ослабления лесного насаждения: воздействие сильных ветров 2017 года, погодные условия.

Тип очага вредных организмов: эпизодический, хронический (подчеркнуть).

Фаза развития очага вредных организмов: возникающий, действующий, затухающий (подчеркнуть).

Состояние лесного насаждения: ослабленное (СКС насаждения – 1,40). Выборочная санитарная рубка, интенсивность – 7%.

---

Исполнитель работ по проведению лесопатологического обследования:

ФИО Кондратьев В.В.

Подпись 

Дата составления документа 29.11.17

Телефон 8(3852)63-68-05

## ВЕДОМОСТЬ ПЕРЕЧЕТА ДЕРЕВЬЕВ

Порода: сосна

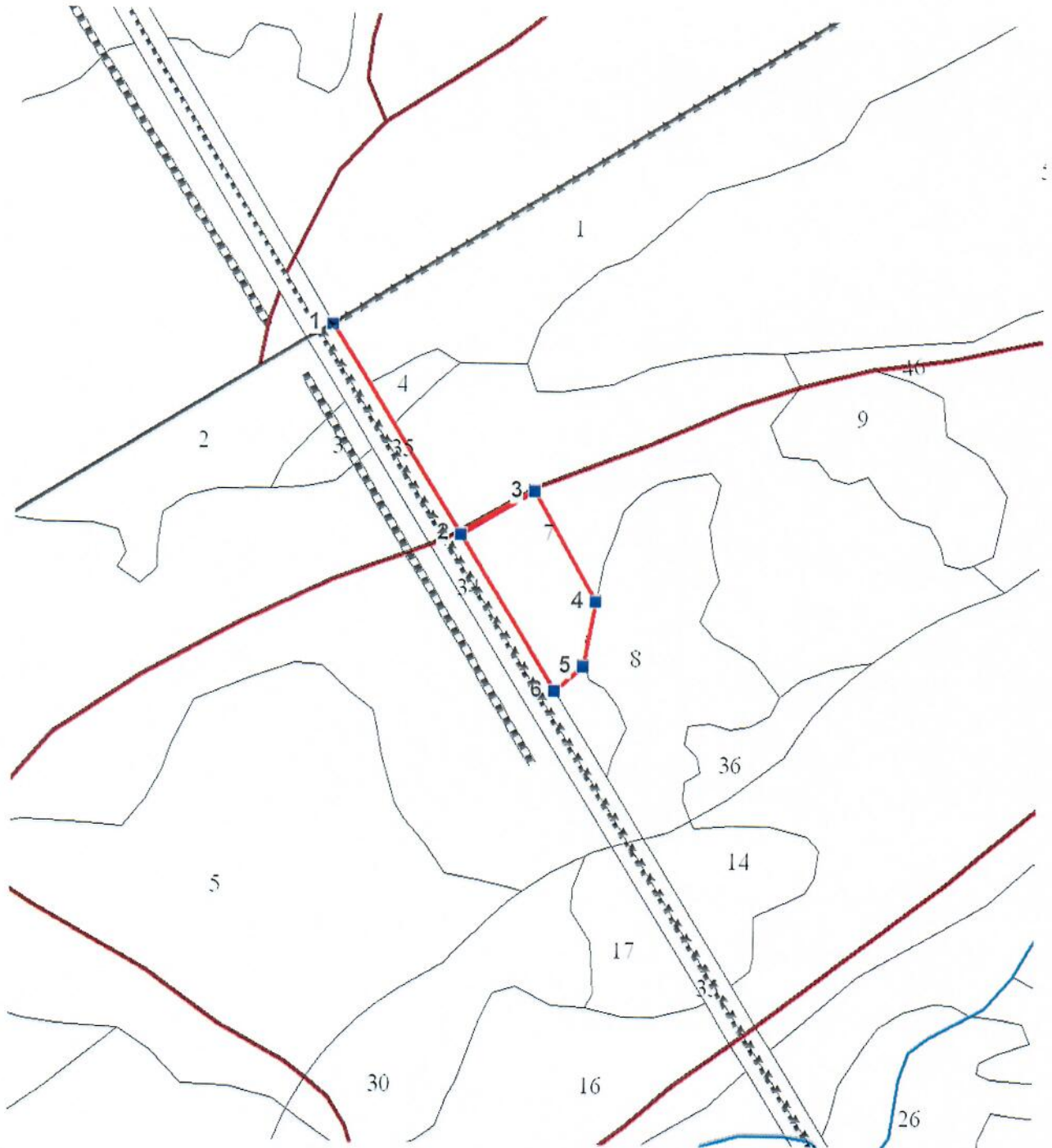
| Ступени<br>толщины<br>см | Количество деревьев по категориям состояния, шт. |           |     |    |   |    |   |    |    |          |                      |    |    |                      |    | Всего деревьев<br>по ступеням<br>толщины |            |                                        |
|--------------------------|--------------------------------------------------|-----------|-----|----|---|----|---|----|----|----------|----------------------|----|----|----------------------|----|------------------------------------------|------------|----------------------------------------|
|                          | I                                                | II        | III | IV |   | V  |   | VI |    |          | ветровал,<br>бурелом |    |    | аварийные<br>деревья |    |                                          | шт.        | в том<br>числе<br>подлежат<br>рубке, % |
|                          |                                                  |           |     | НЗ | З | НЗ | З | НЗ | З  | О        | НЗ                   | З  | О  | НЗ                   | З  | О                                        |            |                                        |
| 1                        | 2                                                | 3         | 4   | 5  | 6 | 7  | 8 | 9  | 10 | 11       | 12                   | 13 | 14 | 15                   | 16 | 17                                       | 18         | 19                                     |
| 24                       | 2                                                |           |     |    |   |    |   |    |    |          | 2                    |    |    |                      |    |                                          | 4          | 50                                     |
| 28                       | 18                                               | 2         |     |    |   |    |   |    |    | 1        | 2                    |    |    |                      |    |                                          | 23         | 13                                     |
| 32                       | 26                                               | 5         |     |    |   |    |   |    |    |          | 4                    |    |    |                      |    |                                          | 35         | 11                                     |
| 36                       | 30                                               | 7         |     |    |   |    |   |    |    |          | 2                    |    |    |                      |    |                                          | 39         | 5                                      |
| 40                       | 25                                               | 4         |     |    |   |    |   |    |    |          | 1                    |    |    |                      |    |                                          | 30         | 3                                      |
| 44                       | 16                                               | 1         |     |    |   |    |   |    |    |          |                      |    |    |                      |    |                                          | 17         |                                        |
| 48                       | 1                                                |           |     |    |   |    |   |    |    |          |                      |    |    |                      |    |                                          | 1          |                                        |
| <b>Итого, %</b>          | <b>81</b>                                        | <b>12</b> |     |    |   |    |   |    |    | <b>1</b> | <b>6</b>             |    |    |                      |    |                                          | <b>100</b> | <b>6</b>                               |

Примечание: НЗ - незаселенное, З - заселенное, О - отработанное вредителями.

Абрис участка

М 1:5000

Кулундинское лесничество, Шарчинское участковое лесничество квартал 101, выдел 7, площадь 0,6 га



Условные обозначения:

.....

~~~~~

—————

квартальные просеки;

границы выделов;

границы лесосеки;

№ выдела	Ленты (круговой площадки) перечета				
	№ ленты (площадки)	длина, м	ширина, м	радиус, м	площадь, га
7	Сплошной перечет				0,6

Номера точек	Координаты	Румбы линий	Длина, м
1-2		ЮВ:39°46'52.6"	158.14
2-3		СВ:51°40'50.2"	55.1
3-4		ЮВ:37°14'57.2"	81.7
4-5		ЮЗ:3°14'28.8"	42.3
5-6		ЮЗ:41°8'44.1"	23.8
6-2		СЗ:39°18'22.7"	117.7

Исполнитель работ по проведению лесопатологического обследования:

Кондратьев В.В.

Подпись 

Дата составления документа 29.11.17

Телефон 8(3852)63-68-05

ПЕРЕЧЕТНАЯ ВЕДОМОСТЬ
АВАРИЙНЫХ ДЕРЕВЬЕВ, НАЗНАЧЕННЫХ В РУБКУ

№ дерева	Коорд инаты	Порода	Высота, м	Диаметр, см	Запас, куб. м	Структурн ые изъяны, характериз ующие аварийнос ть дерева	Мероп риятие	Сроки проведения мероприяти я
1	2	3	4	5	6	7	8	9

Исполнитель работ по проведению лесопатологического обследования:

ФИО _____ Подпись _____

Дата составления документа _____ Телефон _____