

УТВЕРЖДАЮ:

Должность **Министр природных ресурсов и экологии Алтайского края.**



Ф.И.О.

**В.Н. Попрядухин**

Дата

**16» февраля 2018 г.**

**Акт**

**лесопатологического обследования № 14/23-18  
лесных насаждений Кулундинское лесничества (лесопарка)  
Алтайского края**

Способ лесопатологического обследования: 1. Визуальный   
2. Инструментальный

**Место проведения**

Участковое лесничество	Урочище (дача)	Квартал (кварталы)	Выдел (выделы)	Площадь, га
Гоноховское		14	1	0,7
		14	4	0,5
		14	8	0,7
		18	15	0,5

Лесопатологическое обследование проведено на общей площади **2,4 га.**

# 1. Визуальное лесопатологическое обследование. <\*>

Наземное | |

Дистанционное | |

1. На площади \_\_\_ га фактическая таксационная характеристика лесного насаждения соответствует (не соответствует) таксационному описанию (нужное подчеркнуть). Причины несоответствия \_\_\_\_\_

Список участков с выявленными несоответствиями приведен в приложении 1 к настоящему Акту.

1.2. Лесные насаждения с нарушенной и утраченной устойчивостью выявлены на площади \_\_\_ га:

Участковое лесничество	Урочище (дача)	Площадь, га		Причина ослабления (гибели)
		с нарушенной устойчивостью	с утраченной устойчивостью	
Итого				

Состояние обследованных лесных насаждений приведено в приложениях 1.1–1.4 к Акту в зависимости от метода проведения ЛПО.

1.3. В обследованных лесных участках прогнозируется:

Прогноз	Площадь, га
Ослабление лесных насаждений	
Усыхание лесных насаждений различной степени	
Развитие очагов вредных организмов	

1.4. Обнаружено загрязнение лесного участка отходами и выбросами:

промышленными | |  
бытовыми | |

Вид загрязнения	Размеры загрязнения			Объем, кубм	Площадь загрязнения, га
	длина, м	ширина, м	высота, м		

**ЗАКЛЮЧЕНИЕ**

Оценка текущего санитарного и лесопатологического состояния лесных насаждений, назначенные профилактические мероприятия по защите лесов, Агитационные мероприятия:

---

---

---

---

ФИО \_\_\_\_\_ Подпись \_\_\_\_\_

-----  
<\*> Раздел включается в акт, в случае проведения лесопатологического обследования визуальным способом.

**2. Инструментальное обследование лесного участка.**

- 2.1. Фактическая таксационная характеристика лесного насаждения  
**Квартал 14 выдел 1** соответствует (не соответствует) (нужное подчеркнуть) таксационному описанию. ДВР 2016 года.  
**Квартал 14 выдел 4** соответствует (не соответствует) (нужное подчеркнуть) таксационному описанию. ДВР 2016 года.  
**Квартал 14 выдел 8** соответствует (не соответствует) (нужное подчеркнуть) таксационному описанию. ГВР 2016 года  
**Квартал 18 выдел 15** соответствует (не соответствует) (нужное подчеркнуть) таксационному описанию. ДВР 2016 года.

Ведомость лесных участков, с выявленными несоответствиями таксационным описаниям приведена в приложении 1 к Акту.



2.2. Состояние насаждений:

**Квартал 14 выдел 1** с нарушенной устойчивостью ■  
с утраченной устойчивостью

**Квартал 14 выдел 4** с нарушенной устойчивостью ■  
с утраченной устойчивостью

**Квартал 14 выдел 8** с нарушенной устойчивостью ■  
с утраченной устойчивостью

**Квартал 18 выдел 15** с нарушенной устойчивостью ■  
с утраченной устойчивостью

причины повреждения:

Погодные условия, воздействие сильных ветров 2017 года.

Заселено (отработано) стволовыми вредителями:

Вид вредителя	Порода	Встречаемость (% заселенных деревьев)	Степень заселения лесного насаждения (слабая, средняя, сильная)
нет			

Повреждено огнем:

Вид пожара	Порода	Состояние корневых лап		Состояние корневой шейки		Подсушивание луба	
		процент поврежденных огнем корней	процент деревьев с данным повреждением	ожог корневой шейки по окружности (1/4; 2/4; 3/4; более 3/4)	процент деревьев с данным повреждением	по окружности (1/4; 2/4; 3/4; более 3/4)	процент деревьев с данным повреждением
нет							

Поражено болезнями:

Вид болезни	Порода	Встречаемость (% пораженных деревьев)	Степень поражения лесного насаждения (слабая, средняя, сильная)
нет			

2.3. Выборке подлежит:

**квартал 14 выдел 1**

**Сосна**

9 % деревьев,

в том числе:

ослабленных \_\_\_\_\_ % (причины назначения) \_\_\_\_\_;

сильно ослабленных \_\_\_\_\_ % (причины назначения) \_\_\_\_\_;

усыхающих \_\_\_\_\_ % (причины назначения) \_\_\_\_\_;

свежего сухостоя \_\_\_\_\_ %,

в том числе: свежего ветровала 9 %;

свежего бурелома \_\_\_\_\_ %;

старого ветровала \_\_\_\_\_ %;

в том числе: старого бурелома \_\_\_\_\_ %;

старого сухостоя \_\_\_\_\_ %;

аварийных \_\_\_\_\_ %.

2.4. Полнота лесного насаждения после уборки деревьев, подлежащих рубке, составит 0,5

Критическая полнота для данной категории лесных насаждений составляет 0,2.

**квартал 14 выдел 4**

**сосна**

41 % деревьев,

в том числе:

ослабленных \_\_\_\_\_ % (причины назначения) \_\_\_\_\_;

сильно ослабленных \_\_\_\_\_ % (причины назначения) \_\_\_\_\_;

усыхающих \_\_\_\_\_ % (причины назначения) \_\_\_\_\_;

свежего сухостоя \_\_\_\_\_ %,

в том числе: свежего ветровала 41 %;

свежего бурелома \_\_\_\_\_ %;

старого ветровала \_\_\_\_\_ %;

в том числе: старого бурелома \_\_\_\_\_ %;

старого сухостоя \_\_\_\_\_ %;

аварийных \_\_\_\_\_ %.

2.4. Полнота лесного насаждения после уборки деревьев, подлежащих рубке, составит 0,4

Критическая полнота для данной категории лесных насаждений составляет 0,2.

**квартал 14 выдел 8**

**сосна**

46 % деревьев,

в том числе:

ослабленных \_\_\_\_\_ % (причины назначения) \_\_\_\_\_;

сильно ослабленных \_\_\_\_\_ % (причины назначения) \_\_\_\_\_;

усыхающих \_\_\_\_\_% (причины назначения) \_\_\_\_\_;  
свежего сухостоя \_\_\_\_\_%,  
в том числе: свежего ветровала 46 %;  
свежего бурелома \_\_\_\_\_%;  
старого ветровала \_\_\_\_\_%;  
в том числе: старого бурелома \_\_\_\_\_%;  
старого сухостоя \_\_\_\_\_%;  
аварийных \_\_\_\_\_%.

2.4. Полнота лесного насаждения после уборки деревьев, подлежащих рубке, составит 0,3

Критическая полнота для данной категории лесных насаждений составляет 0,2.

### **квартал 18 выдел 15**

#### **сосна**

8 % деревьев,

в том числе:

ослабленных \_\_\_\_\_% (причины назначения) \_\_\_\_\_;  
сильно ослабленных \_\_\_\_\_% (причины назначения) \_\_\_\_\_;  
усыхающих \_\_\_\_\_% (причины назначения) \_\_\_\_\_;  
свежего сухостоя \_\_\_\_\_%,  
в том числе: свежего ветровала 8 %;  
свежего бурелома \_\_\_\_\_%;  
старого ветровала \_\_\_\_\_%;  
в том числе: старого бурелома \_\_\_\_\_%;  
старого сухостоя \_\_\_\_\_%;  
аварийных \_\_\_\_\_%.

2.4. Полнота лесного насаждения после уборки деревьев, подлежащих рубке, составит 0,5

Критическая полнота для данной категории лесных насаждений составляет 0,2.



## ЗАКЛЮЧЕНИЕ

С целью предотвращения негативных процессов или снижения ущерба от их воздействия назначено:

Участковое лесничество	Урочище (дача)	Квартал	Выдел	Площадь, выдела, га	Вид мероприятия	Площадь, мероприятия, га	Порода	Запас на выдел, куб. м	Крайние сроки проведения
1	2	3	4	5	6	7	8	9	10
Гоноховское		14	1	2,1	ВСП	0,7	С	15	2019
Гоноховское		14	4	10,9	ВСП	0,5	С	50	2019
Гоноховское		14	8	21,8	ВСП	0,7	С	70	2019
Гоноховское		18	15	10,3	ВСП	0,5	С	8	2019

Ведомость перечета деревьев, назначенных в рубку, и абрис лесного участка прилагаются (приложение 2 и 3 к Акту).

Меры по обеспечению возобновления:

Сохранение подроста.

Мероприятия, необходимые для предупреждения повреждения или поражения смежных насаждений:

Своевременная очистка лесосек от порубочных остатков с последующим сжиганием в пожаробезопасный период для недопущения развития очагов массового размножения стволовых вредителей.

Сведения для расчета степени повреждения:

год образования старого сухостоя \_\_\_;

основная причина повреждения древесины воздействие сильных ветров 2017 года.

Дата проведения обследований 21.11.2017 год

Исполнитель работ по проведению лесопатологического обследования:

ФИО Федотов Д.С.

Подпись \_\_\_\_\_



**3. Инструментальное обследование аварийных деревьев. <\*>**

3.1. Координаты расположения аварийного дерева: \_\_\_\_\_.

3.2. Структурные изъяны, характеризующие аварийность дерева: \_\_\_\_\_  
\_\_\_\_\_.

3.3. Порода \_\_\_\_\_, диаметр, см \_\_\_\_\_,  
высота, м \_\_\_\_\_, возраст, лет \_\_\_\_\_.

**ЗАКЛЮЧЕНИЕ**

С целью предотвращения негативных процессов или снижения ущерба от их воздействия:

Вид мероприятия	Запас дерева, куб. м	Порода	Сроки проведения

Ведомость перечета аварийных деревьев, назначенных в рубку, прилагается (приложение 4 к Акту).

Мероприятия, необходимые для предупреждения повреждения или поражения смежных деревьев:

\_\_\_\_\_  
\_\_\_\_\_

Дата проведения обследований \_\_\_\_\_.

Исполнитель работ по проведению лесопатологического обследования:

ФИО \_\_\_\_\_ Подпись \_\_\_\_\_

-----  
<\*> Раздел включается в акт, в случае проведения лесопатологического обследования аварийных деревьев инструментальным способом.



Ведомость

лесных участков с выявленными несоответствиями таксационным описаниям

Источник данных	Год проведения лесосурьейства	Номер квартала	Номер выдела	Площадь выдела, га	Целевое назначение лесов	Категория защитных лесов	Номер лесопатологического выдела	Площадь лесопатологического выдела, га	Таксационная характеристика											Заложено пробных площадей			
									состав	попоя	возраст, лет	средняя высота, м	средний диаметр, см	тип леса	тип условий место произрастания	плотность	бонитет	запас, куб. м/га	количество, шт.	общая площадь, га			
Гоноховское участковое лесничество																							
ТО	2013	14	1	2,1	Защитные	Ленточные боры			9С1Б	С	110	28	40	ТРБ		0,6	2	270					
Ф	2017	14	1	2,1	Защитные	Ленточные боры	1	0,7	9С1Б	С Б	110 75	28 24	40 26	ТРБ		0,5	2	230					
ТО	2013	14	4	10,9	Защитные	Ленточные боры			10С+С	С С	115 65	27	36	СВБ		0,6	2	350					

Ф	2017	14	4	10,9	Защитные	Ленточные боры	1	0,5	10С+С	С С	115 65	27	36	СВБ	0,4	2	245	
ТО	2013	14	8	21,8	Защитные	Ленточные боры			6С4С	С С	105 75	26 22	36 24	СВБ	0,8	2	310	
Ф	2017	14	8	21,8	Защитные	Ленточные боры	1	0,7	6С4С	С С	105 75	26 22	36 24	СВБ	0,6	2	218	
ТО	2013	18	15	10,3	Защитные	Ленточные боры			8С1С1Б +ОС	С С Б ОС	120 65 75 55	26 20 23 26	36 22 26	СВБ	0,7	2	280	
Ф	2017	18	15	10,3	Защитные	Ленточные боры	1	0,5	8С1С1Б +ОС	С С Б ОС	120 65 75 55	26 20 23 26	36 22 26	СВБ	0,6	2	224	

Примечание:

ТО - таксационные описания

Ф - фактическая характеристика лесного насаждения

Исполнитель работ по проведению лесопатологического обследования:

ФИО Федотов А.С. Подпись 

Приложение 1.1  
к акту лесопатологического обследования

Результаты проведения лесопатологического обследования лесных насаждений за ноябрь 2017 г.  
(месяц)

Алтайский край Лесничество (лесопарк) Кулундинское  
Участковое лесничество Гоноховское Урочище (лесная дача)

Номер квартала	Номер выдела	Площадь выдела, га	Целевое назначение лесов	Категория защитных лесов*	Номер лесопатологического	Площадь лесопатологического выдела, га	Таксационная характеристика лесного насаждения										Число деревьев на пробе, шт.	Распределение деревьев по категориям состояния, % от запаса										Признаки повреждения деревьев	Доля поврежденных деревьев, %	Причина ослабления, повреждения	Поджег рубке, %	Назначенные мероприятия	
							Состав	Порода	Возраст	средняя высота, м	средний диаметр, см	тип леса	Плотота	бонитет	запас, куб. м/га	без признаков		ослабленные	сильно ослабленные	уыхающие	свежий сухой	старый сухой	свежий ветровал	старый ветровал	свежий бурелом	старый бурелом	аварийные деревья					вид	площадь, га
1	2	3	4	5	6	7	8	9	10	11	12	13	14	15	16	17	18	19	20	21	22	23	24	25	26	27	28	29	30	31	32	33	34
14	1	2,1	Защитные	147	1	0,7	9С1Б	С Б	114 79	28 24	40 26	ТРБ	0,5	2	230	109	41	36	14				9					205	9	820,881	8	ВСП	0,7
14	4	10,9	Защитные	147	1	0,5	10С+С	С С	119 69	27 36	36	СВБ	0,6	2	245	127	27	28	4				41					205	41	820,881	41	ВСП	0,5



1	2	3	4	5	6	7	8	9	10	11	12	13	14	15	16	17	18	19	20	21	22	23	24	25	26	27	28	29	30	31	32	33	34
14	8	21,8	защитные	147	1	0,7	6С4С	С С	109 79	26 22	36 24	СВБ	0,6	2	218	163	26	26	2				46					205	46	820, 881	46	ВСП	0,7
18	15	20,6	защитные	147	1	0,5	8С1С1Б +ОС	С С Б ОС	124 69 79	26 20 23	36 22 26	СВБ	0,6	2	224	114	56	26	10				8					205	8	820, 881	7	ВСП	0,5

147 – ленточные боры, 820 – погодные условия, 881 – воздействие сильных ветров текущего года, повлекшие наклон более 10°, изгиб или вывал, 205 – обрыв корней (вывал) свежий

Исполнитель работ по проведению лесопатологического обследования:

ФИО Федотов Д.С.

Подпись \_\_\_\_\_




Дата составления документа 25.01.18г. Телефон 8(3852)63 68 05

Результаты проведения лесопатологического обследования в лесных насаждениях, поврежденных вредителями леса  
(хвое-листогрызущими) за \_\_\_\_\_ 20 \_\_\_\_ г.  
(месяц)

Субъект Российской Федерации \_\_\_\_\_ Лесничество (лесопарк) \_\_\_\_\_  
Участковое лесничество \_\_\_\_\_ Урочище (лесная дача) \_\_\_\_\_

1	2	3	4	5	6	7	Таксационная характеристика лесного насаждения								17	18	Распределение деревьев по степени объедания кроны, % от числа стволов				Фаза развития вредителя			Назначенные мероприятия			
							8	9	10	11	12	13	14	15			16	19	20	21	22	23	24	25	26		
Номер квартала	Номер выдела	Площадь выдела, га	Целевое назначение лесов	Категория защитных лесов	Номер лесопатологического выдела	Площадь лесопатологического выдела, га	состав	порода	возраст	средняя высота, м	средний диаметр,	тип леса	полнота	бонитет	запас, куб. м/га	Вид вредителя	% от количества поврежденных деревьев,	до 25	26 - 49	50 - 75	более 75	23	24	25	26	Сроки проведения	

Показатели, не соответствующие таксационному описанию отмечаются "\*" .  
Исполнитель работ по проведению лесопатологического обследования:  
ФИО Федотов Д.С. Подпись 

Дата составления документа 25.01.2018 Телефон \_\_\_\_\_







Ведомость перечета деревьев назначенных в рубку

ВРЕМЕННАЯ ПРОБНАЯ ПЛОЩАДЬ N 1

Субъект Российской Федерации Алтайский край.

Лесничество Кулундинское, Участковое лесничество Гоноховское.

Квартал 14. Выдел 1.

Площадь выдела: 2,1 га

Площадь ЛП выдела: 0,7 га.

Номер очага вредных организмов                     . Размер пробной площади сплошной перечет.

Таксационная характеристика:

тип леса ГРБ; состав 9С1Б; возраст 114; бонитет 2;

полнота 0,5; запас на га 230; возобновление присутствует, благонадежный.

Время и причина ослабления лесного насаждения: погодные условия, воздействие сильных ветров 2017 года.

Тип очага вредных организмов: эпизодический, хронический (подчеркнуть).

Фаза развития очага вредных организмов: возникающий, действующий, затухающий (подчеркнуть).

Состояние лесного насаждения: Ослабленное (СКС сосны – 2,0, СКС березы – 1,0, СКС насаждения – 1,9). Выборочная санитарная рубка, интенсивность – 8%.

Исполнитель работ по проведению лесопатологического обследования:

ФИО Федотов Д.С.

Подпись 

Дата составления документа 22.11.2017г.

Телефон 8(3852)63-68-05

## ВЕДОМОСТЬ ПЕРЕЧЕТА ДЕРЕВЬЕВ

Порода: сосна

Ступени толщины см	Количество деревьев по категориям состояния, шт.																Всего деревьев по ступеням толщины	
	I	II	III	IV		V		VI			ветровал, бурелом			аварийные деревья			шт.	в том числе подлежат рубке, %
				НЗ	З	НЗ	З	НЗ	З	О	НЗ	З	О	НЗ	З	О		
1	2	3	4	5	6	7	8	9	10	11	12	13	14	15	16	17	18	19
20		1															1	
24		5	2								1						8	13
28	7	6									1						14	7
32	8	3	2								2						15	13
36	14	12									2						28	7
40	15	11	10								3						39	8
44		2									1						3	33
48		1															1	
<b>Итого, %</b>	<b>41</b>	<b>36</b>	<b>14</b>								<b>9</b>						<b>100</b>	<b>9</b>

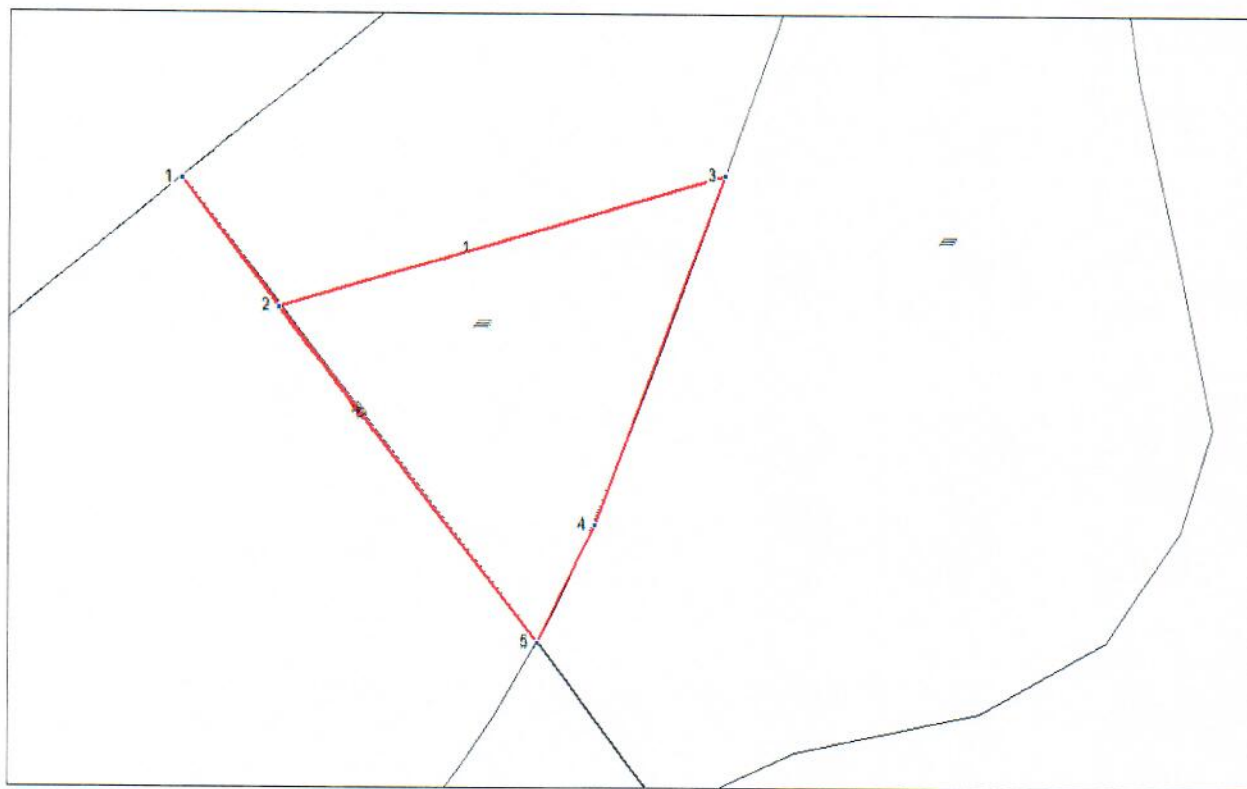
Примечание: НЗ - незаселенное, З - заселенное, О - отработанное вредителями.



Абрис участка

М 1:5000

Кулундинское лесничество, Гоноховское участковое лесничество квартал 14, выдел 1,  
площадь 0,6 га



условные обозначения:

- ..... кварталные просеки
- ..... границы выделов
- границы лесосеки

N выдела	Ленты (круговой площадки) перечеа				
	N ленты (площадки)	длина, м	ширина, м	радиус, м	площадь, га
1	Сплошной перечет				0,6

Номера точек	Координаты	Румбы линий	Длина, м
1-2		ЮВ:44°43'20.5"	40.2
2-3		СВ:66°7'5.2"	116.6
3-4		ЮЗ:12°55'0.3"	92.8
4-5		ЮЗ:18°23'41.8"	33
5-2		СЗ:45°19'26.6"	106.1

Исполнитель работ по проведению лесопатологического обследования:

Федотов Д.С.

Подпись 

Дата составления документа 22.11.2017г.

Телефон 8(3852)63-68-05

Ведомость перечета деревьев назначенных в рубку

ВРЕМЕННАЯ ПРОБНАЯ ПЛОЩАДЬ N 2

Субъект Российской Федерации Алтайский край.

Лесничество Кулундинское, Участковое лесничество Гоноховское.

Квартал 14. Выдел 4.

Площадь выдела: 10,9 га

Площадь ЛП выдела: 0,5 га.

Номер очага вредных организмов \_\_\_\_\_. Размер пробной площади сплошной перечет.

Таксационная характеристика:

тип леса СВБ; состав 10С+С; возраст 119; бонитет 2;

полнота 0,6; запас на га 245; возобновление присутствует, не благонадежный.

Время и причина ослабления лесного насаждения: погодные условия, воздействие сильных ветров 2017 года.

Тип очага вредных организмов: эпизодический, хронический (подчеркнуть).

Фаза развития очага вредных организмов: возникающий, действующий, затухающий (подчеркнуть).

Состояние лесного насаждения: Сильно ослабленное (СКС насаждения – 3,0).  
Выборочная санитарная рубка, интенсивность – 41%.

Исполнитель работ по проведению лесопатологического обследования:

ФИО Федотов Д.С.

Подпись  \_\_\_\_\_

Дата составления документа 22.11.2017г.

Телефон 8(3852)63-68-05



## ВЕДОМОСТЬ ПЕРЕЧЕТА ДЕРЕВЬЕВ

Порода: сосна

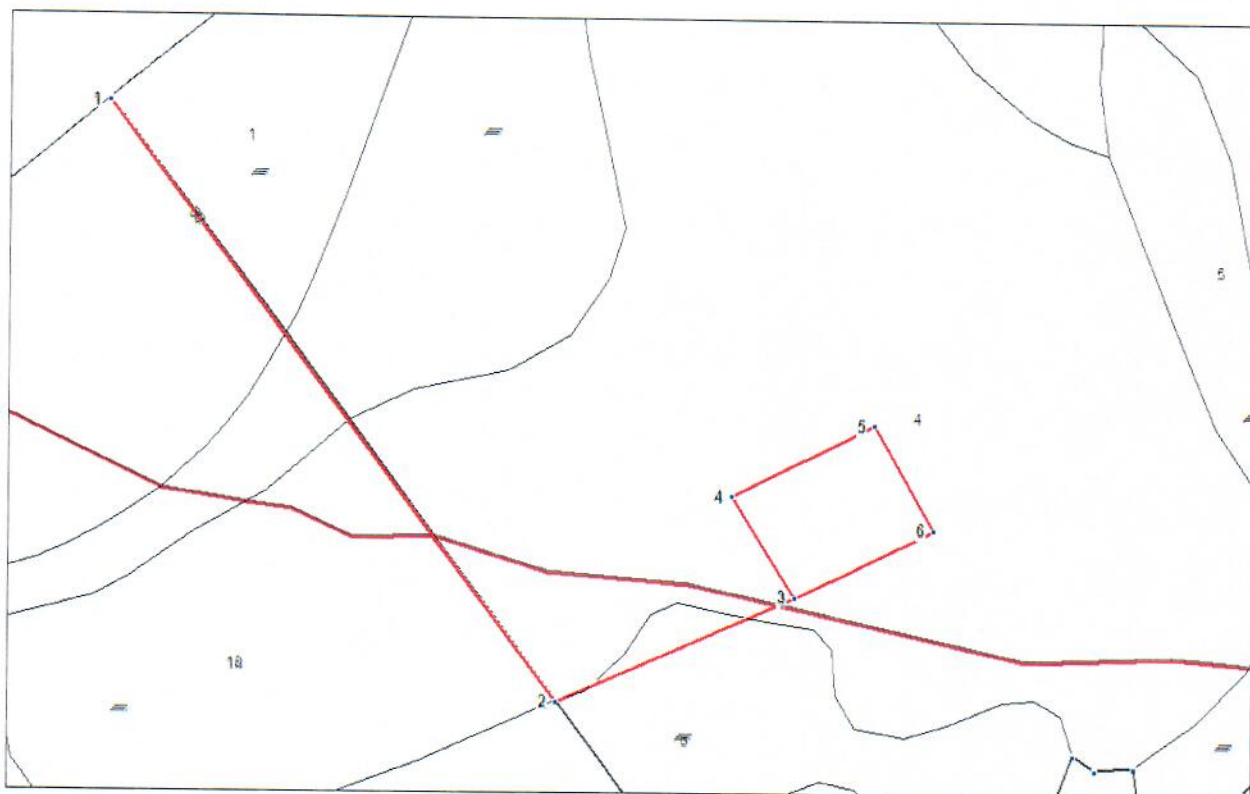
Ступени толщины см	Количество деревьев по категориям состояния, шт.																Всего деревьев по ступеням толщины	
	I	II	III	IV		V		VI			ветровал, бурелом			аварийные деревья			шт.	в том числе подлежат рубке, %
				НЗ	З	НЗ	З	НЗ	З	О	НЗ	З	О	НЗ	З	О		
1	2	3	4	5	6	7	8	9	10	11	12	13	14	15	16	17	18	19
16		1	1								2						4	49
20		3									4						7	57
24	8	6	1								6						21	29
28	7	9									8						24	33
32	8	10									9						27	33
36	10	6	3								13						32	41
40		1									6						7	86
44	1	1									2						4	50
48		1															1	
<b>Итого, %</b>	<b>27</b>	<b>28</b>	<b>4</b>								<b>41</b>						<b>100</b>	<b>41</b>

Примечание: НЗ - незаселенное, З - заселенное, О - отработанное вредителями.

Абрис участка

М 1:5000

Кулундинское лесничество, Гоноховское участковое лесничество квартал 14, выдел 4, площадь 0,5 га



Условные обозначения:  
 ..... кварталные просеки  
 ————— границы выделов  
 ————— границы лесосеки

N выдела	Ленты (круговой площадки) перечета				
	N ленты (площадки)	длина, м	ширина, м	радиус, м	площадь, га
4	Сплошной перечет				0,5

Номера точек	Координаты	Румбы линий	Длина, м
1-2		ЮВ:44°35'25.9"	373.66
2-3		СВ:58°43'45.8"	130.59
3-4		СЗ:39°24'7.5"	59.6
4-5		СВ:56°6'31.6"	79.7
5-6		ЮВ:37°40'30.8"	59.5
6-3		ЮЗ:56°7'42.7"	77.9

Исполнитель работ по проведению лесопатологического обследования:

Федотов Д.С.

Подпись 

Дата составления документа 22.11.2017г.

Телефон 8(3852)63-68-05



Ведомость перечета деревьев назначенных в рубку

ВРЕМЕННАЯ ПРОБНАЯ ПЛОЩАДЬ N 3

Субъект Российской Федерации Алтайский край.

Лесничество Кулундинское, участковое лесничество Гоноховское.

Квартал 14. Выдел 8.

Площадь выдела: 21,8 га

Площадь ЛП выдела: 0,7 га.

Номер очага вредных организмов \_\_\_\_\_ . Размер пробной площади сплошной перечет.

Таксационная характеристика:

тип леса СВБ; состав бС4С; возраст 109; бонитет 2;

полнота 0,6; запас на га 218; возобновление присутствует, 10С 2,5 тыс. шт/га, благонадежный.

Время и причина ослабления лесного насаждения: погодные условия, воздействие сильных ветров 2017 года.

Тип очага вредных организмов: эпизодический, хронический (подчеркнуть).

Фаза развития очага вредных организмов: возникающий, действующий, затухающий (подчеркнуть).

Состояние лесного насаждения: Сильно ослабленное (СКС насаждения – 3,14).  
Выборочная санитарная рубка, интенсивность – 46%.

Исполнитель работ по проведению лесопатологического обследования:

ФИО Федотов Д.С.

Подпись 

Дата составления документа 22.11.2017г.

Телефон 8(3852)63-68-05

## ВЕДОМОСТЬ ПЕРЕЧЕТА ДЕРЕВЬЕВ

Порода: сосна

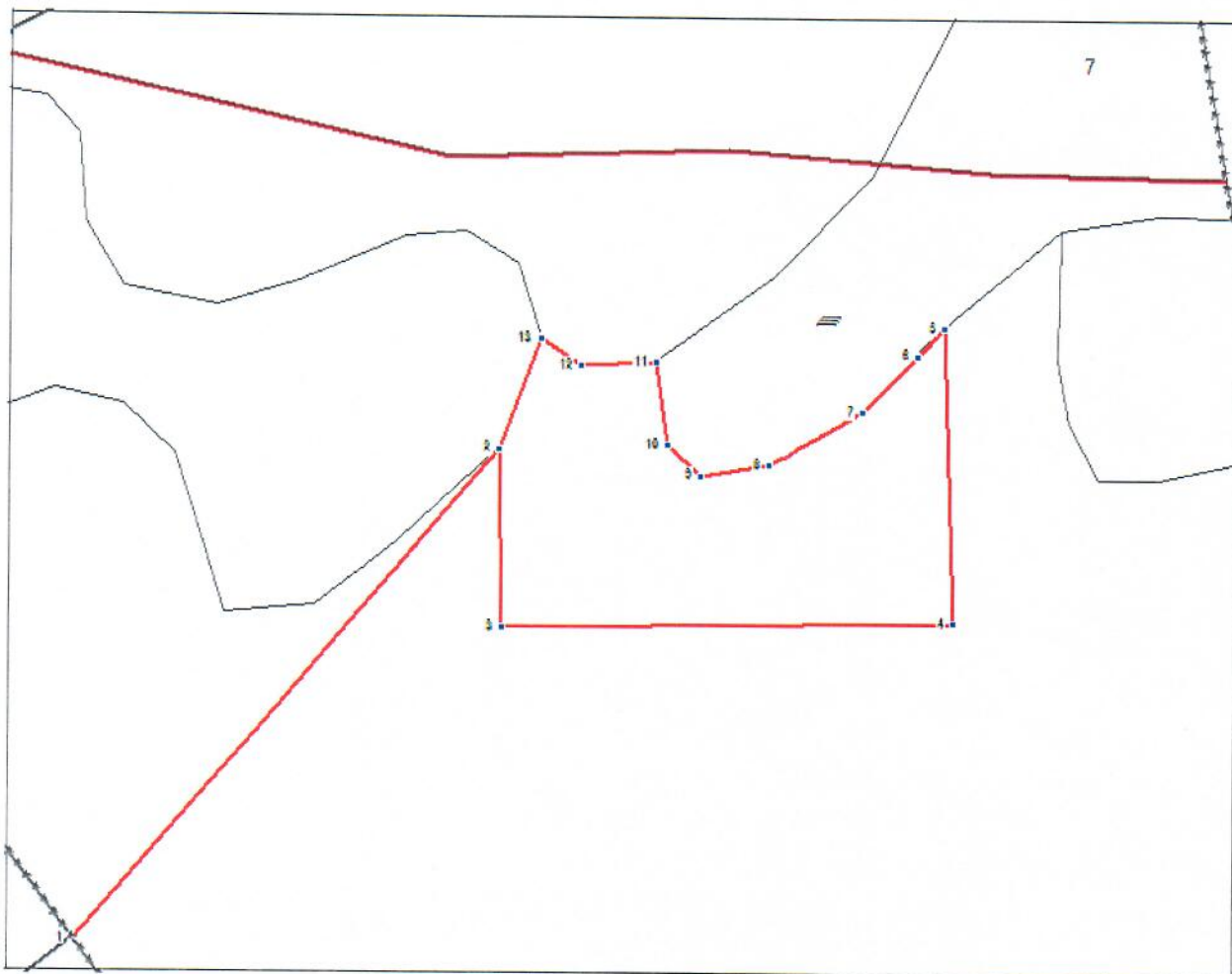
Ступени толщины см	Количество деревьев по категориям состояния, шт.																Всего деревьев по ступеням толщины	
	I	II	III	IV		V		VI			ветровал, бурелом			аварийные деревья			шт.	в том числе подлежат рубке, %
				НЗ	З	НЗ	З	НЗ	З	О	НЗ	З	О	НЗ	З	О		
1	2	3	4	5	6	7	8	9	10	11	12	13	14	15	16	17	18	19
16		1									1						2	50
20		3	1								4						8	50
24	10	9	2								7						28	25
28	7	10									14						31	45
32	8	11	1								13						33	39
36	10	8	1								18						37	49
40	3	1									10						14	71
44	3	2									2						7	29
48		1									2						3	67
<b>Итого, %</b>	<b>26</b>	<b>26</b>	<b>2</b>								<b>46</b>						<b>100</b>	<b>46</b>

Примечание: НЗ – незаселенное, З – заселенное, О – отработанное вредителями.

Абрис участка

М 1:5000

Кулундинское лесничество, Гоноховское участковое лесничество квартал 14, выдел 8, площадь 0,7 га



Условные обозначения:

- ..... кварталные просеки
- границы выделов
- границы лесосеки

N выдела	Ленты (круговой площадки) перечета				
	N ленты (площадки)	длина, м	ширина, м	радиус, м	площадь, га
8	Сплошной перечет				0,7



Номера точек	Координаты	Румбы линий	Длина, м
1-2		СВ:33°16'19"	171.18
2-3		ЮВ:8°44'33.8"	46.7
3-4		СВ:81°56'16.1"	118.9
4-5		СЗ:9°30'43.4"	77.6
5-6		ЮЗ:35°50'30.2"	10.1
6-7		ЮЗ:36°51'27.7"	20.7
7-8		ЮЗ:53°18'25.1"	28.3
8-9		ЮЗ:72°57'53.3"	18.1
9-10		СЗ:55°50'3.7"	11.9
10-11		СЗ:15°22'56.1"	21.9
11-12		ЮЗ:79°48'17.8"	19.8
12-13		СЗ:64°57'34.4"	12.8
13-2		ЮЗ:13°9'48.9"	30.6

Исполнитель работ по проведению лесопатологического обследования:

Федотов Д.С.

Подпись 

Дата составления документа 22.11.2017

Телефон 8(3852)63-68-05

Ведомость перечета деревьев назначенных в рубку

ВРЕМЕННАЯ ПРОБНАЯ ПЛОЩАДЬ N 4

Субъект Российской Федерации Алтайский край.

Лесничество Кулундинское участковое лесничество Гоноховское.

Квартал 18. Выдел 15.

Площадь выдела: 10,3 га

Площадь ЛП выдела: 0,5 га.

Номер очага вредных организмов                     . Размер пробной площади сплошной перечет.

Таксационная характеристика:

тип леса СВБ; состав 8С1С1Б+ОС; возраст 124; бонитет 2;

полнота 0,6; запас на га 224; возобновление присутствует, 10С, 4,0 тыс.шт/га,  
благонадежный.

Время и причина ослабления лесного насаждения: погодные условия, воздействие сильных ветров 2017 года.

Тип очага вредных организмов: эпизодический, хронический (подчеркнуть).

Фаза развития очага вредных организмов: возникающий, действующий, затухающий (подчеркнуть).

Состояние лесного насаждения: ослабленное (СКС сосны – 1,78, СКС березы – 1,0, СКС насаждения – 1,7). Выборочная санитарная рубка, интенсивность – 7%.

Исполнитель работ по проведению лесопатологического обследования:

ФИО Федотов Д.С.

Подпись 

Дата составления документа 22.11.2017г.

Телефон 8(3852)63-68-05

## ВЕДОМОСТЬ ПЕРЕЧЕТА ДЕРЕВЬЕВ

Порода: сосна

Ступени толщины см	Количество деревьев по категориям состояния, шт.															Всего деревьев по ступеням толщины		
	I	II	III	IV		V		VI			ветровал, бурелом			аварийные деревья			шт.	в том числе подлежат рубке, %
				НЗ	З	НЗ	З	НЗ	З	О	НЗ	З	О	НЗ	З	О		
1	2	3	4	5	6	7	8	9	10	11	12	13	14	15	16	17	18	19
16		1															1	
20		2									2						4	50
24	7	5	2								1						15	7
28	9	7	1								2						19	11
32	13	4	2								2						21	10
36	22	12	6								2						42	5
40	6	1															7	
44	2	1															3	
48	1										1						2	50
<b>Итого, %</b>	<b>56</b>	<b>26</b>	<b>10</b>								<b>8</b>						<b>100</b>	<b>8</b>

Примечание: НЗ - незаселенное, З - заселенное, О - отработанное вредителями.



Абрис участка

М 1:5000

Кулундинское лесничество, Гоноховское участковое лесничество квартал 18, выдел 15, площадь 0,5 га



Условные обозначения:

- ..... кварталные просеки
- границы выделов
- границы лесосеки

N выдела	Ленты (круговой площадки) перечеа				
	N ленты (площадки)	длина, м	ширина, м	радиус, м	площадь, га
15	Сплошной перечет				0,5

Номера точек	Координаты	Румбы линий	Длина, м
1-2		СЗ:45°6'43.3"	230.36
2-3		СВ:50°15'13.1"	71.42
3-4		СЗ:24°36'53.8"	64.3
4-5		СВ:69°34'1.7"	75.5
5-6		ЮВ:23°13'13.5"	75.4
6-7		ЮЗ:84°11'13.6"	51.9
7-3		ЮЗ:65°0'2.8"	24.3

Исполнитель работ по проведению лесопатологического обследования:

Федотов Д.С.

Подпись  \_\_\_\_\_

Дата составления документа 22.11.2017г.

Телефон 8(3852)63-68-05

ПЕРЕЧЕТНАЯ ВЕДОМОСТЬ  
АВАРИЙНЫХ ДЕРЕВЬЕВ, НАЗНАЧЕННЫХ В РУБКУ

№ дерева	Коорд инаты	Порода	Высота, м	Диаметр, см	Запас, куб. м	Структурн ые изъяны, характериз ующие аварийнос ть дерева	Мероп риятие	Сроки проведения мероприяти я
1	2	3	4	5	6	7	8	9

Исполнитель работ по проведению лесопатологического обследования:

ФИО \_\_\_\_\_ Подпись \_\_\_\_\_

Дата составления документа \_\_\_\_\_ Телефон \_\_\_\_\_