

УТВЕРЖДАЮ:

Должность Министр природных ресурсов и экологии Алтайского края.



Ф.И.О. В.Н. Попрядухин

Дата

«26» февраля 2018 г.

**Акт**

**лесопатологического обследования N 14/22-18**  
лесных насаждений Кулундинское лесничества (лесопарка)  
Алтайского края

Способ лесопатологического обследования: 1. Визуальный   
2. Инструментальный

**Место проведения**

| Участковое лесничество | Урочище (дача) | Квартал (кварталы) | Выдел (выделы) | Площадь, га |
|------------------------|----------------|--------------------|----------------|-------------|
| Вылковское             |                | 22                 | 31             | 0,5         |
|                        |                | 22                 | 38             | 0,5         |
|                        |                | 43                 | 23             | 1,5         |
|                        |                | 47                 | 5              | 1,0         |
|                        |                | 61                 | 5              | 1,2         |
|                        |                | 63                 | 8              | 2,0         |
|                        |                | 99                 | 2              | 18,9        |
|                        |                | 101                | 5              | 1,0         |
|                        |                | 101                | 6              | 0,8         |
|                        |                | 102                | 15             | 1,5         |

Лесопатологическое обследование проведено на общей площади 28,9 га.

# 1. Визуальное лесопатологическое обследование. <\*>

Наземное | |

Дистанционное | |

1. На площади \_\_\_ га фактическая таксационная характеристика лесного насаждения соответствует (не соответствует) таксационному описанию (нужное подчеркнуть). Причины несоответствия \_\_\_\_\_

Список участков с выявленными несоответствиями приведен в приложении 1 к настоящему Акту.

1.2. Лесные насаждения с нарушенной и утраченной устойчивостью выявлены на площади \_\_\_ га:

| Участковое лесничество | Урочище (дача) | Площадь, га                |                            | Причина ослабления (гибели) |
|------------------------|----------------|----------------------------|----------------------------|-----------------------------|
|                        |                | с нарушенной устойчивостью | с утраченной устойчивостью |                             |
|                        |                |                            |                            |                             |
|                        |                |                            |                            |                             |
| Итого                  |                |                            |                            |                             |

Состояние обследованных лесных насаждений приведено в приложениях 1.1–1.4 к Акту в зависимости от метода проведения ЛПО.

1.3. В обследованных лесных участках прогнозируется:

| Прогноз                                      | Площадь, га |
|----------------------------------------------|-------------|
| Ослабление лесных насаждений                 |             |
| Усыхание лесных насаждений различной степени |             |
| Развитие очагов вредных организмов           |             |

1.4. Обнаружено загрязнение лесного участка отходами и выбросами:

промышленными | |  
бытовыми | |

| Вид загрязнения | Размеры загрязнения |           |           | Объем, кубм | Площадь загрязнения, га |
|-----------------|---------------------|-----------|-----------|-------------|-------------------------|
|                 | длина, м            | ширина, м | высота, м |             |                         |
|                 |                     |           |           |             |                         |
|                 |                     |           |           |             |                         |

## ЗАКЛЮЧЕНИЕ

Оценка текущего санитарного и лесопатологического состояния лесных насаждений, назначенные профилактические мероприятия по защите лесов, Агитационные мероприятия:

---

---

---

---

ФИО \_\_\_\_\_ Подпись \_\_\_\_\_

-----  
<\*> Раздел включается в акт, в случае проведения лесопатологического обследования визуальным способом.

## 2. Инструментальное обследование лесного участка.

2.1. Фактическая таксационная характеристика лесного насаждения  
**Квартал 22 выдел 31** соответствует (не соответствует) (нужное подчеркнуть)  
таксационному описанию.

**Квартал 22 выдел 38** соответствует (не соответствует) (нужное подчеркнуть)  
таксационному описанию. Причины несоответствия: Рубки ДВР 2015 года.

**Квартал 43 выдел 23** соответствует (не соответствует) (нужное подчеркнуть)  
таксационному описанию.

**Квартал 47 выдел 5** соответствует (не соответствует) (нужное подчеркнуть)  
таксационному описанию.

**Квартал 61 выдел 5** соответствует (не соответствует) (нужное подчеркнуть)  
таксационному описанию.

**Квартал 63 выдел 8** соответствует (не соответствует) (нужное подчеркнуть)  
таксационному описанию.

- Квартал 99 выдел 2 соответствует (не соответствует) (нужное подчеркнуть)  
таксационному описанию. Рубки ДВР 2016 г.
- Квартал 101 выдел 5 соответствует (не соответствует) (нужное подчеркнуть)  
таксационному описанию.
- Квартал 101 выдел 6 соответствует (не соответствует) (нужное подчеркнуть)  
таксационному описанию.
- Квартал 102 выдел 15 соответствует (не соответствует) (нужное подчеркнуть)  
таксационному описанию.

Ведомость лесных участков, с выявленными несоответствиями таксационным описаниям приведена в приложении 1 к Акту.

## 2.2. Состояние насаждений:

- Квартал 22 выдел 31 с нарушенной устойчивостью ■  
с утраченной устойчивостью
- Квартал 22 выдел 38 с нарушенной устойчивостью ■  
с утраченной устойчивостью
- Квартал 43 выдел 23 с нарушенной устойчивостью ■  
с утраченной устойчивостью
- Квартал 47 выдел 5 с нарушенной устойчивостью ■  
с утраченной устойчивостью
- Квартал 61 выдел 5 с нарушенной устойчивостью ■  
с утраченной устойчивостью
- Квартал 63 выдел 8 с нарушенной устойчивостью ■  
с утраченной устойчивостью
- Квартал 99 выдел 2 с нарушенной устойчивостью ■  
с утраченной устойчивостью
- Квартал 101 выдел 5 с нарушенной устойчивостью ■  
с утраченной устойчивостью
- Квартал 101 выдел 6 с нарушенной устойчивостью ■  
с утраченной устойчивостью
- Квартал 102 выдел 15 с нарушенной устойчивостью ■  
с утраченной устойчивостью

причины повреждения:

Воздействие сильных ветров 2017 года, комплекс неблагоприятных климатических факторов.

Заселено (отработано) стволовыми вредителями:

| Вид вредителя | Порода | Встречаемость (% заселенных деревьев) | Степень заселения лесного насаждения (слабая, средняя, сильная) |
|---------------|--------|---------------------------------------|-----------------------------------------------------------------|
| нет           |        |                                       |                                                                 |

Повреждено огнем:

| Вид пожара | Порода | Состояние корневых лап            |                                        | Состояние корневой шейки                                     |                                        | Подсушивание луба                        |                                        |
|------------|--------|-----------------------------------|----------------------------------------|--------------------------------------------------------------|----------------------------------------|------------------------------------------|----------------------------------------|
|            |        | процент поврежденных огнем корней | процент деревьев с данным повреждением | ожог корневой шейки по окружности (1/4; 2/4; 3/4; более 3/4) | процент деревьев с данным повреждением | по окружности (1/4; 2/4; 3/4; более 3/4) | процент деревьев с данным повреждением |
| нет        |        |                                   |                                        |                                                              |                                        |                                          |                                        |

Поражено болезнями:

| Вид болезни | Порода | Встречаемость (% пораженных деревьев) | Степень поражения лесного насаждения (слабая, средняя, сильная) |
|-------------|--------|---------------------------------------|-----------------------------------------------------------------|
| нет         |        |                                       |                                                                 |

2.3. Выборке подлежит:

**квартал 22 выдел 31**

**Сосна**

9 % деревьев,

в том числе:

ослабленных \_\_\_\_\_% (причины назначения) \_\_\_\_\_;

сильно ослабленных \_\_\_\_\_% (причины назначения) \_\_\_\_\_;

усыхающих \_\_\_\_\_% (причины назначения) \_\_\_\_\_;

свежего сухостоя   %,

в том числе: свежего ветровала   6   %;

свежего бурелома \_\_\_\_\_%;

старого ветровала \_\_\_\_\_%;

в том числе: старого бурелома \_\_\_\_\_%;

старого сухостоя   3   %;

аварийных \_\_\_\_\_%.

2.4. Полнота лесного насаждения после уборки деревьев, подлежащих рубке, составит 0,8

Критическая полнота для данной категории лесных насаждений составляет 0,2.

**квартал 22 выдел 38**

**сосна**

9 % деревьев,

в том числе:

ослабленных \_\_\_% (причины назначения) \_\_\_\_\_;

сильно ослабленных \_\_\_% (причины назначения) \_\_\_\_\_;

усыхающих \_\_\_% (причины назначения) \_\_\_\_\_;

свежего сухостоя \_\_\_%,

в том числе: свежего ветровала 9 %;

свежего бурелома \_\_\_\_\_%;

старого ветровала \_\_\_\_\_%;

в том числе: старого бурелома \_\_\_\_\_%;

старого сухостоя \_\_\_%;

аварийных \_\_\_\_\_%.

2.4. Полнота лесного насаждения после уборки деревьев, подлежащих рубке, составит 0,5

Критическая полнота для данной категории лесных насаждений составляет 0,2.

**квартал 43 выдел 23**

**сосна**

8 % деревьев,

в том числе:

ослабленных \_\_\_% (причины назначения) \_\_\_\_\_;

сильно ослабленных \_\_\_% (причины назначения) \_\_\_\_\_;

усыхающих \_\_\_\_\_% (причины назначения) \_\_\_\_\_;

свежего сухостоя \_\_\_%,

в том числе: свежего ветровала 8 %;

свежего бурелома \_\_\_\_\_%;

старого ветровала \_\_\_\_\_%;

в том числе: старого бурелома \_\_\_\_\_%;

старого сухостоя \_\_\_%;

аварийных \_\_\_\_\_%.

2.4. Полнота лесного насаждения после уборки деревьев, подлежащих рубке, составит 0,7

Критическая полнота для данной категории лесных насаждений составляет 0,2.

**квартал 47 выдел 5**

**сосна**

51 % деревьев,

в том числе:

ослабленных \_\_\_\_% (причины назначения) \_\_\_\_\_;  
сильно ослабленных \_\_\_\_% (причины назначения) \_\_\_\_\_;  
усыхающих \_\_\_\_% (причины назначения) \_\_\_\_\_;  
свежего сухостоя \_\_\_\_%,  
в том числе: свежего ветровала 51 %;  
свежего бурелома \_\_\_\_%;  
старого ветровала \_\_\_\_%;  
в том числе: старого бурелома \_\_\_\_%;  
старого сухостоя \_\_\_\_%;  
аварийных \_\_\_\_%.

2.4. Полнота лесного насаждения после уборки деревьев, подлежащих рубке, составит 0,4

Критическая полнота для данной категории лесных насаждений составляет 0,2.

### **Квартал 61 выдел 5**

**сосна**

10 % деревьев,

в том числе:

ослабленных \_\_\_\_% (причины назначения) \_\_\_\_\_;  
сильно ослабленных \_\_\_\_% (причины назначения) \_\_\_\_\_;  
усыхающих \_\_\_\_% (причины назначения) \_\_\_\_\_;  
свежего сухостоя \_\_\_\_%,  
в том числе: свежего ветровала 10%;  
свежего бурелома \_\_\_\_%;  
старого ветровала \_\_\_\_%;  
в том числе: старого бурелома \_\_\_\_%;  
старого сухостоя \_\_\_\_%;  
аварийных \_\_\_\_%.

2.4. Полнота лесного насаждения после уборки деревьев, подлежащих рубке, составит 0,6

Критическая полнота для данной категории лесных насаждений составляет 0,2.

### **квартал 63 выдел 8 (1)**

**сосна**

14 % деревьев,

в том числе:

ослабленных \_\_\_\_% (причины назначения) \_\_\_\_\_;  
сильно ослабленных \_\_\_\_% (причины назначения) \_\_\_\_\_;  
усыхающих \_\_\_\_% (причины назначения) \_\_\_\_\_;  
свежего сухостоя \_\_\_\_%,  
в том числе: свежего ветровала 9 %;  
свежего бурелома \_\_\_\_%;  
старого ветровала \_\_\_\_%;  
в том числе: старого бурелома \_\_\_\_%;

старого сухостоя 5 %;  
аварийных \_\_\_\_\_%.

2.4. Полнота лесного насаждения после уборки деревьев, подлежащих рубке, составит 0,5

Критическая полнота для данной категории лесных насаждений составляет 0,2.

#### **квартал 63 выдел 8 (2)**

**сосна**

10 % деревьев,

в том числе:

ослабленных \_\_\_\_\_% (причины назначения) \_\_\_\_\_;

сильно ослабленных \_\_\_\_\_% (причины назначения) \_\_\_\_\_;

усыхающих \_\_\_\_\_% (причины назначения) \_\_\_\_\_;

свежего сухостоя 10%,

в том числе: свежего ветровала 10 %;

свежего бурелома \_\_\_\_\_%;

старого ветровала \_\_\_\_\_%;

в том числе: старого бурелома \_\_\_\_\_%;

старого сухостоя \_\_\_\_\_%;

аварийных \_\_\_\_\_%.

2.4. Полнота лесного насаждения после уборки деревьев, подлежащих рубке, составит 0,5

Критическая полнота для данной категории лесных насаждений составляет 0,2.

#### **квартал 99 выдел 2**

**сосна**

9 % деревьев,

в том числе:

ослабленных \_\_\_\_\_% (причины назначения) \_\_\_\_\_;

сильно ослабленных \_\_\_\_\_% (причины назначения) \_\_\_\_\_;

усыхающих \_\_\_\_\_% (причины назначения) \_\_\_\_\_;

свежего сухостоя 9%,

в том числе: свежего ветровала 9 %;

свежего бурелома \_\_\_\_\_%;

старого ветровала \_\_\_\_\_%;

в том числе: старого бурелома \_\_\_\_\_%;

старого сухостоя \_\_\_\_\_%;

аварийных \_\_\_\_\_%.

2.4. Полнота лесного насаждения после уборки деревьев, подлежащих рубке, составит 0,5

Критическая полнота для данной категории лесных насаждений составляет 0,2.



### квартал 101 выдел 5

#### сосна

9 % деревьев,

в том числе:

ослабленных \_\_\_% (причины назначения) \_\_\_\_\_;

сильно ослабленных \_\_\_% (причины назначения) \_\_\_\_\_;

усыхающих \_\_\_% (причины назначения) \_\_\_\_\_;

свежего сухостоя \_\_\_%,

в том числе: свежего ветровала 9 %;

свежего бурелома \_\_\_%;

старого ветровала \_\_\_%;

в том числе: старого бурелома \_\_\_%;

старого сухостоя \_\_\_%;

аварийных \_\_\_%.

2.4. Полнота лесного насаждения после уборки деревьев, подлежащих рубке, составит 0,6

Критическая полнота для данной категории лесных насаждений составляет 0,2.

### квартал 101 выдел 6

#### сосна

9 % деревьев,

в том числе:

ослабленных \_\_\_% (причины назначения) \_\_\_\_\_;

сильно ослабленных \_\_\_% (причины назначения) \_\_\_\_\_;

усыхающих \_\_\_% (причины назначения) \_\_\_\_\_;

свежего сухостоя \_\_\_%,

в том числе: свежего ветровала 9 %;

свежего бурелома \_\_\_%;

старого ветровала \_\_\_%;

в том числе: старого бурелома \_\_\_%;

старого сухостоя \_\_\_%;

аварийных \_\_\_%.

2.4. Полнота лесного насаждения после уборки деревьев, подлежащих рубке, составит 0,6

Критическая полнота для данной категории лесных насаждений составляет 0,2

### квартал 102 выдел 15

#### сосна

10 % деревьев,

в том числе:

ослабленных \_\_\_% (причины назначения) \_\_\_\_\_;

сильно ослабленных \_\_\_% (причины назначения) \_\_\_\_\_;

усыхающих \_\_\_% (причины назначения) \_\_\_\_\_;

свежего сухостоя \_\_\_%,  
в том числе: свежего ветровала 10 %;  
свежего бурелома \_\_\_\_\_%;  
старого ветровала \_\_\_\_\_%;  
в том числе: старого бурелома \_\_\_\_\_%;  
старого сухостоя \_\_\_\_\_%;  
аварийных \_\_\_\_\_%.

2.4. Полнота лесного насаждения после уборки деревьев, подлежащих рубке, составит 0,7

Критическая полнота для данной категории лесных насаждений составляет 0,2.

## ЗАКЛЮЧЕНИЕ

С целью предотвращения негативных процессов или снижения ущерба от их воздействия назначено:

| Участковое<br>лесничество | Урочище (дача) | Квартал | Выдел | Площадь,<br>выдела, га | Вид<br>мероприятия | Площадь,<br>мероприятия, га | Порода | Запас на выдел,<br>куб. м | Крайние сроки<br>проведения |
|---------------------------|----------------|---------|-------|------------------------|--------------------|-----------------------------|--------|---------------------------|-----------------------------|
| 1                         | 2              | 3       | 4     | 5                      | 6                  | 7                           | 8      | 9                         | 10                          |
| Вылковское                |                | 22      | 31    | 2,5                    | ВСП                | 0,5                         | С      | 21                        | 2019                        |
| Вылковское                |                | 22      | 38    | 12,6                   | ВСП                | 0,5                         | С      | 12                        | 2019                        |
| Вылковское                |                | 43      | 23    | 15,2                   | ВСП                | 1,5                         | С      | 35                        | 2019                        |
| Вылковское                |                | 47      | 5     | 21,1                   | ВСП                | 1,0                         | С      | 179                       | 2019                        |
| Вылковское                |                | 61      | 5     | 19,3                   | ВСП                | 1,2                         | С      | 37                        | 2019                        |
| Вылковское                |                | 63      | 8 (1) | 16,5                   | ВСП                | 0,5                         | С      | 18                        | 2019                        |
| Вылковское                |                | 63      | 8 (2) | 16,5                   | ВСП                | 1,5                         | С      | 39                        | 2019                        |
| Вылковское                |                | 99      | 2     | 18,9                   | ВСП                | 18,9                        | С      | 416                       | 2019                        |
| Вылковское                |                | 101     | 5     | 32,9                   | ВСП                | 1,0                         | С      | 21                        | 2019                        |
| Вылковское                |                | 101     | 6     | 9,6                    | ВСП                | 0,8                         | С      | 26                        | 2019                        |
| Вылковское                |                | 102     | 15    | 16,0                   | ВСП                | 1,5                         | С      | 54                        | 2019                        |

Ведомость перечета деревьев, назначенных в рубку, и абрис лесного участка прилагаются (приложение 2 и 3 к Акту).

Меры по обеспечению возобновления:

Содействие естественному возобновлению.

Мероприятия, необходимые для предупреждения повреждения или поражения смежных насаждений:

Своевременная очистка лесосек от порубочных остатков с последующим сжиганием в пожаробезопасный период для недопущения развития очагов массового размножения стволовых вредителей.

Сведения для расчета степени повреждения:

год образования старого сухостоя \_\_;

основная причина повреждения древесины погодные условия, воздействие сильных ветров 2017 года.

Дата проведения обследований 22.11.2017 год

Исполнитель работ по проведению лесопатологического обследования:

ФИО Федотов Д.С.

Подпись \_\_\_\_\_



### 3. Инструментальное обследование аварийных деревьев. <\*>

3.1. Координаты расположения аварийного дерева: \_\_\_\_\_.

3.2. Структурные изъяны, характеризующие аварийность дерева: \_\_\_\_\_  
\_\_\_\_\_.

3.3. Порода \_\_\_\_\_, диаметр, см \_\_\_\_\_,  
высота, м \_\_\_\_\_, возраст, лет \_\_\_\_\_.

#### ЗАКЛЮЧЕНИЕ

С целью предотвращения негативных процессов или снижения ущерба от их воздействия:

| Вид мероприятия | Запас дерева,<br>куб. м | Порода | Сроки проведения |
|-----------------|-------------------------|--------|------------------|
|                 |                         |        |                  |
|                 |                         |        |                  |

Ведомость перечета аварийных деревьев, назначенных в рубку, прилагается (приложение 4 к Акту).

Мероприятия, необходимые для предупреждения повреждения или поражения смежных деревьев:

\_\_\_\_\_

Дата проведения обследований \_\_\_\_\_.

Исполнитель работ по проведению лесопатологического обследования:

ФИО \_\_\_\_\_ Подпись \_\_\_\_\_

-----  
<\*> Раздел включается в акт, в случае проведения лесопатологического обследования аварийных деревьев инструментальным способом.

Приложение 1  
к акту лесопатологического обследования

Ведомость

лесных участков с выявленными несоответствиями таксационным описаниям

| Источник данных                    | Год проведения лесосурьейства | Номер квартала | Номер выдела | Площадь выдела, га | Целевое назначение лесов | Категория защитных лесов | Номер лесопатологического выдела | Площадь лесопатологического выдела, га | Таксационная характеристика |             |                 |                   |                     |          |                                 |         |         |                  |                 | Заложено пробных площадей |  |  |  |  |
|------------------------------------|-------------------------------|----------------|--------------|--------------------|--------------------------|--------------------------|----------------------------------|----------------------------------------|-----------------------------|-------------|-----------------|-------------------|---------------------|----------|---------------------------------|---------|---------|------------------|-----------------|---------------------------|--|--|--|--|
|                                    |                               |                |              |                    |                          |                          |                                  |                                        | состав                      | порода      | возраст, лет    | средняя высота, м | средний диаметр, см | тип леса | тип условий место произрастания | плотота | бонитет | запас, куб. м/га | количество, шт. | общая площадь, га         |  |  |  |  |
| Выльковское участковое лесничество |                               |                |              |                    |                          |                          |                                  |                                        |                             |             |                 |                   |                     |          |                                 |         |         |                  |                 |                           |  |  |  |  |
| ТО                                 | 2013                          | 22             | 38           | 12,6               | Защитные                 | Ленточные боры           |                                  |                                        | 10С                         | С           | 120             | 30                | 40                  | ТРБ      |                                 | 0,8     | 1       | 390              |                 |                           |  |  |  |  |
| Ф                                  | 2017                          | 22             | 38           | 12,6               | Защитные                 | Ленточные боры           | 1                                | 0,5                                    | 10С                         | С           | 120             | 30                | 40                  | ТРБ      |                                 | 0,5     | 1       | 270              |                 |                           |  |  |  |  |
| ТО                                 | 2013                          | 99             | 2            | 18,9               | Защитные                 | Ленточные боры           |                                  |                                        | 9С1Б+С                      | С<br>Б<br>С | 120<br>75<br>85 | 26<br>23          | 36<br>28            | СПР      |                                 | 0,9     | 2       | 380              |                 |                           |  |  |  |  |

|   |      |    |   |      |          |                |  |  |      |   |     |    |    |     |  |     |   |     |   |     |
|---|------|----|---|------|----------|----------------|--|--|------|---|-----|----|----|-----|--|-----|---|-----|---|-----|
| Ф | 2017 | 99 | 2 | 18,9 | Защитные | Ленточные боры |  |  | 9С1Б | С | 120 | 26 | 36 | СПР |  | 0,5 | 2 | 269 | 1 | 1,7 |
|   |      |    |   |      |          |                |  |  | Б    | Б | 75  | 23 | 28 |     |  |     |   |     |   |     |

Примечание:

ТО - таксационные описания

Ф - фактическая характеристика лесного насаждения

Исполнитель работ по проведению лесопатологического обследования:

ФИО Федотов Д.С. Подпись 

Приложение 1.1  
к акту лесопатологического обследования

Результаты проведения лесопатологического обследования лесных насаждений за ноябрь 2017 г.  
(месяц)

Алтайский край Лесничество (лесопарк) Кулундинское  
Участковое лесничество Вылковское Урочище (лесная дача)

| Номер квартала | Номер выдела | Площадь выдела, га | Целевое назначение лесов | Категория защитных лесов* | Номер лесопатологического | Площадь лесопатологического выдела, га | Таксационная характеристика лесного насаждения |        |         |                   |                     |          |           |         |                  |               | Число деревьев на пробе, шт. | Распределение деревьев по категориям состояния, % от запаса |                    |           |                 |                 |                 |                 |                |                |                   | Признаки повреждения деревьев | Доля поврежденных деревьев, % | Причина ослабления, повреждения | Подлежит рубке, % | Назначенные мероприятия |             |
|----------------|--------------|--------------------|--------------------------|---------------------------|---------------------------|----------------------------------------|------------------------------------------------|--------|---------|-------------------|---------------------|----------|-----------|---------|------------------|---------------|------------------------------|-------------------------------------------------------------|--------------------|-----------|-----------------|-----------------|-----------------|-----------------|----------------|----------------|-------------------|-------------------------------|-------------------------------|---------------------------------|-------------------|-------------------------|-------------|
|                |              |                    |                          |                           |                           |                                        | Состав                                         | Порода | Возраст | средняя высота, м | средний диаметр, см | тип леса | Плотность | бонитет | запас, куб. м/га | без признаков |                              | ослабленные                                                 | сильно ослабленные | усыхающие | свежий сухостой | старый сухостой | свежий ветровал | старый ветровал | свежий бурелом | старый бурелом | аварийные деревья |                               |                               |                                 |                   | виг                     | площадь, га |
| 1              | 2            | 3                  | 4                        | 5                         | 6                         | 7                                      | 8                                              | 9      | 10      | 11                | 12                  | 13       | 14        | 15      | 16               | 17            | 18                           | 19                                                          | 20                 | 21        | 22              | 23              | 24              | 25              | 26             | 27             | 28                | 29                            | 30                            | 31                              | 32                | 33                      | 34          |
| 22             | 31           | 2,5                | Защитные                 | 147                       | 1                         | 0,5                                    | 8С2Б                                           | С      | 100     | 29                | 32                  | СВБ      | 0,9       | 1       | 410              | 138           | 51                           | 27                                                          | 13                 |           |                 | 3               | 6               |                 |                |                | 205,              | 9                             | 820, 844,                     | 7                               |                   |                         | 0,5         |
|                |              |                    |                          |                           |                           |                                        |                                                |        | 70      | 25                | 26                  |          |           |         | 46               | 100           |                              |                                                             |                    |           |                 |                 |                 |                 |                |                | 114               |                               | 881                           |                                 |                   |                         |             |
| 22             | 38           | 12,6               | Защитные                 | 147                       | 1                         | 0,5                                    | 10С                                            | С      | 124     | 30                | 40                  | ТРБ      | 0,5       | 1       | 270              | 109           | 51                           | 31                                                          | 8                  |           |                 |                 |                 |                 |                |                | 205               | 9                             | 820, 881                      | 9                               |                   |                         | 0,5         |



|    |    |      |          |     |   |     |             |             |                 |          |          |     |     |    |     |           |           |          |    |    |    |    |    |    |    |    |    |             |    |                  |    |     |      |
|----|----|------|----------|-----|---|-----|-------------|-------------|-----------------|----------|----------|-----|-----|----|-----|-----------|-----------|----------|----|----|----|----|----|----|----|----|----|-------------|----|------------------|----|-----|------|
| 1  | 2  | 3    | 4        | 5   | 6 | 7   | 8           | 9           | 10              | 11       | 12       | 13  | 14  | 15 | 16  | 17        | 18        | 19       | 20 | 21 | 22 | 23 | 24 | 25 | 26 | 27 | 28 | 29          | 30 | 31               | 32 | 33  | 34   |
| 43 | 23 | 15,2 | защитные | 147 | 1 | 1,5 | 7C3C        | C<br>C      | 125<br>75       | 25<br>17 | 36<br>20 | СПП | 0,8 | 3  | 290 | 395       | 59        | 23       | 10 |    |    |    | 8  |    |    |    |    | 205         | 8  | 820, 881         | 8  | BCP | 1,5  |
| 47 | 5  | 21,1 | защитные | 147 | 1 | 1,0 | 10C+B+<br>C | C<br>B<br>C | 95<br>65<br>120 | 25       | 30       | СВБ | 0,8 | 2  | 350 | 269       | 20        | 23       | 6  |    |    |    | 51 |    |    |    |    | 205         | 51 | 820, 881         | 51 | BCP | 1,0  |
| 61 | 5  | 19,3 | защитные | 147 | 1 | 1,2 | 10C         | C           | 110             | 27       | 36       | ТРБ | 0,7 | 2  | 310 | 314       | 55        | 28       | 7  |    |    |    | 10 |    |    |    |    | 205         | 10 | 820, 881         | 10 | BCP | 1,2  |
| 63 | 8  | 16,5 | защитные | 147 | 1 | 0,5 | 10C         | C           | 120             | 27       | 36       | СВБ | 0,6 | 2  | 260 | 122       | 53        | 25       | 8  |    |    |    | 5  | 9  |    |    |    | 205,11<br>4 | 14 | 820, 352,<br>881 | 14 | BCP | 0,5  |
| 63 | 8  | 16,5 | защитные | 147 | 2 | 1,5 | 10C         | C           | 120             | 27       | 36       | СВБ | 0,6 | 2  | 260 | 323       | 55        | 27       | 8  |    |    |    | 10 |    |    |    |    | 205         | 10 | 820, 881         | 10 | BCP | 1,5  |
| 99 | 2  | 18,9 | защитные | 147 |   |     | 9С1Б+С      | C<br>B<br>C | 124<br>79<br>89 | 26<br>23 | 36<br>28 | СПП | 0,5 | 2  | 269 | 294<br>39 | 55<br>100 | 25<br>11 | 11 |    |    |    | 9  |    |    |    |    | 205         | 9  | 820, 881         | 8  | BCP | 18,9 |

| 1   | 2  | 3    | 4        | 5   | 6 | 7   | 8      | 9 | 10              | 11             | 12             | 13  | 14  | 15 | 16  | 17        | 18        | 19      | 20 | 21 | 22 | 23 | 24 | 25 | 26 | 27 | 28 | 29  | 30 | 31       | 32 | 33  | 34  |
|-----|----|------|----------|-----|---|-----|--------|---|-----------------|----------------|----------------|-----|-----|----|-----|-----------|-----------|---------|----|----|----|----|----|----|----|----|----|-----|----|----------|----|-----|-----|
| 101 | 5  | 32,9 | защитные | 147 | 1 | 1,0 | 5С3С2Б | С | 140<br>90<br>75 | 28<br>25<br>23 | 44<br>28<br>28 | ТРБ | 0,7 | 2  | 290 | 184<br>59 | 53<br>100 | 29<br>9 | 9  |    |    |    | 9  |    |    |    |    | 205 | 9  | 820, 881 | 7  | ВСР | 1,0 |
| 101 | 6  | 9,6  | защитные | 147 | 1 | 0,8 | 10С    | С | 130             | 28             | 40             | ТРБ | 0,8 | 2  | 360 | 215       | 53        | 29      | 9  |    |    |    | 9  |    |    |    |    | 205 | 9  | 820, 881 | 9  | ВСР | 0,8 |
| 102 | 15 | 16,0 | защитные | 147 | 1 | 1,5 | 10С    | С | 130             | 28             | 40             | ТРБ | 0,8 | 2  | 360 | 378       | 50        | 30      | 10 |    |    |    | 10 |    |    |    |    | 205 | 10 | 820, 881 | 10 | ВСР | 1,5 |

147 – ленточные боры, 820 – погодные условия, 881 – воздействие сильных ветров текущего года, 352 – губка сосновая, 205 – обрыв корней (вывал) свежий, 114 – усыхание > 3/4 ветвей в кроне прошлых лет

Исполнитель работ по проведению лесопатологического обследования:

ФИО Федотов Д.С.

Подпись 

Дата составления документа 25.01.18г. Телефон 8 (3852) 63 68 05

Результаты проведения лесопатологического обследования в лесных насаждениях, поврежденных вредителями леса  
(хвое-листогрызущими) за \_\_\_\_\_ 20\_\_ г.  
(месяц)

Субъект Российской Федерации \_\_\_\_\_ Лесничество (лесопарк) \_\_\_\_\_  
Участковое лесничество \_\_\_\_\_ Урочище (лесная дача) \_\_\_\_\_

| 1              | 2            | 3                  | 4                        | 5                        | 6                                | 7                                      | Таксационная характеристика лесного насаждения |        |         |                   |                 |          |         |         | 18               | 19            | 20                                          | 21                                                                    | 22    | Фаза развития вредителя |         |          | 26  |             |                              |  |
|----------------|--------------|--------------------|--------------------------|--------------------------|----------------------------------|----------------------------------------|------------------------------------------------|--------|---------|-------------------|-----------------|----------|---------|---------|------------------|---------------|---------------------------------------------|-----------------------------------------------------------------------|-------|-------------------------|---------|----------|-----|-------------|------------------------------|--|
|                |              |                    |                          |                          |                                  |                                        | 8                                              | 9      | 10      | 11                | 12              | 13       | 14      | 15      |                  |               |                                             |                                                                       |       | 16                      | 17      | 23       |     | 24          | 25                           |  |
| Номер квартала | Номер выдела | Площадь выдела, га | Целевое назначение лесов | Категория защитных лесов | Номер лесопатологического выдела | Площадь лесопатологического выдела, га | состав                                         | порода | Возраст | средняя высота, м | средний диаметр | тип леса | полнота | бонитет | запас, куб. м/га | Вид вредителя | Доля поврежденных деревьев, % от количества | Распределение деревьев по степени объедания кроны, % от числа стволов | до 25 | 26 - 49                 | 50 - 75 | более 75 | вид | площадь, га | Сроки проведения мероприятий |  |
|                |              |                    |                          |                          |                                  |                                        |                                                |        |         |                   |                 |          |         |         |                  |               |                                             |                                                                       |       |                         |         |          |     |             |                              |  |

Показатели, не соответствующие таксационному описанию отмечаются "\*\*".  
Исполнитель работ по проведению лесопатологического обследования:  
ФИО \_\_\_\_\_ Подпись \_\_\_\_\_

Дата составления документа \_\_\_\_\_ Телефон \_\_\_\_\_

Приложение 1.3  
к акту лесопатологического обследования

Результаты проведения лесопатологического обследования лесных насаждений с использованием авиационных средств

Субъект Российской Федерации \_\_\_\_\_ . Лесничество (лесопарк) \_\_\_\_\_ .  
 Участковое лесничество \_\_\_\_\_ . Урочище (лесная дача) \_\_\_\_\_ .  
 Государственный и регистрационный знаки летательного аппарата \_\_\_\_\_ .  
 Изготовитель, тип летательного аппарата \_\_\_\_\_ .  
 Серийный идентификационный номер воздушного судна \_\_\_\_\_ .  
 Дата вылета \_\_\_\_\_ . Местное время вылета \_\_\_\_\_ . Пункт вылета \_\_\_\_\_ .  
 Время полета \_\_\_\_\_ .

| 1 | 2            | 3                                | 4                                      | 5                                                                  | 6                   | 7         | 8               | 9               | 10              | 11             | 12              | 13             | 14                | 15                                    |            | 16                                                                                                                     | 17                  | 18  | 19                      |                  |     | 21          |
|---|--------------|----------------------------------|----------------------------------------|--------------------------------------------------------------------|---------------------|-----------|-----------------|-----------------|-----------------|----------------|-----------------|----------------|-------------------|---------------------------------------|------------|------------------------------------------------------------------------------------------------------------------------|---------------------|-----|-------------------------|------------------|-----|-------------|
|   |              |                                  |                                        |                                                                    |                     |           |                 |                 |                 |                |                 |                |                   | Доля усыхающих и погибших деревьев, % |            |                                                                                                                        |                     |     | Назначенные мероприятия |                  |     |             |
|   | Номер вылета | Номер лесопатологического вылета | Площадь лесопатологического вылета, га | Перечень таксационных вылетов, входящих в лесопатологический вылет | Повреждаемая порода | Усыхающие | свежий сухостой | старый сухостой | свежий ветровал | свежий бурелом | старый ветровал | старый бурелом | аварийные деревья | Степень повреждения полога, %         |            | Тип распределения повреждений (погибших деревьев (равномерное, групповое, куртинное, сплошное усыхание) (поврежденные) | Причина повреждения | вид | площадь, га             | Сроки проведения |     |             |
|   |              |                                  |                                        |                                                                    |                     |           |                 |                 |                 |                |                 |                |                   | деформация                            | деформация |                                                                                                                        |                     |     |                         |                  | вид | площадь, га |
|   |              |                                  |                                        |                                                                    |                     |           |                 |                 |                 |                |                 |                |                   |                                       |            |                                                                                                                        |                     |     |                         |                  |     |             |

Исполнитель работ по проведению лесопатологического обследования:

ФИО \_\_\_\_\_ Подпись \_\_\_\_\_  
 Дата составления документа \_\_\_\_\_ Телефон \_\_\_\_\_

Результаты проведения лесопатологического обследования лесных насаждений с использованием данных дистанционного зондирования Земли (авиационных и космических снимков)

Субъект Российской Федерации \_\_\_\_\_, Лесничество (лесопарк) \_\_\_\_\_  
Участковое лесничество \_\_\_\_\_, Урочище (лесная дача) \_\_\_\_\_

| 1                      | 2                              | 3                                    | 4                                | 5                                      | 6                                                                              | 7                                                                   | 8                                  | 9                       | 10                                    | 11                    | 12      | 13                              | 14                                       | 15                                | 16                                                                                   | 17                                                  | 18                       | 19                               | 20                                 | 21  | 22          | 23                                 |   |
|------------------------|--------------------------------|--------------------------------------|----------------------------------|----------------------------------------|--------------------------------------------------------------------------------|---------------------------------------------------------------------|------------------------------------|-------------------------|---------------------------------------|-----------------------|---------|---------------------------------|------------------------------------------|-----------------------------------|--------------------------------------------------------------------------------------|-----------------------------------------------------|--------------------------|----------------------------------|------------------------------------|-----|-------------|------------------------------------|---|
|                        |                                |                                      |                                  |                                        |                                                                                |                                                                     |                                    |                         |                                       |                       |         |                                 |                                          |                                   |                                                                                      |                                                     |                          |                                  |                                    |     |             |                                    | 1 |
| Номер лесного квартала | Номер лесотаксационного выдела | Площадь лесотаксационного выдела, га | Номер лесопатологического выдела | Площадь лесопатологического выдела, га | Краткая таксационная характеристика лесных насаждений по данным лесоустройства | Краткая характеристика материалов дистанционного зондирования Земли | Предполагаемая причина повреждения | Назначенные мероприятия |                                       |                       |         |                                 |                                          |                                   |                                                                                      |                                                     |                          |                                  |                                    |     |             |                                    |   |
|                        |                                |                                      |                                  |                                        | породный состав                                                                | средний возраст                                                     | средняя высота, м                  | средний диаметр, см     | тип леса/тип лесорастительных условий | относительная полнота | бонитет | общий запас древесины, куб.м/га | Тип и наименование летательного аппарата | Наименование съемочной аппаратуры | Режим съемки (панораматический/мульти спектральный/гиперспектральный/красный/БИК/ИК) | Пространственное разрешение (для каждого режима), м | Дата съемки (дд.мм.гггг) | Дата дешифрирования (дд.мм.гггг) | Предполагаемая причина повреждения | вид | площадь, га | сроки проведения (мм.гггг-мм.гггг) |   |

Исполнитель работ по проведению лесопатологического обследования:

ФИО \_\_\_\_\_ Подпись \_\_\_\_\_

Дата составления документа \_\_\_\_\_ Телефон \_\_\_\_\_

Ведомость перечета деревьев назначенных в рубку

ВРЕМЕННАЯ ПРОБНАЯ ПЛОЩАДЬ N 1

Субъект Российской Федерации Алтайский край.

Лесничество Кулундинское, Участковое лесничество Вылковское.

Квартал 22. Выдел 31.

Площадь выдела: 2,5 га

Площадь ЛП выдела: 0,5 га.

Номер очага вредных организмов \_\_\_\_\_. Размер пробной площади сплошной перечет.

Таксационная характеристика:

тип леса СВБ; состав 8С2Б; возраст 110; бонитет 1;

полнота 0,9; запас на га 410; возобновление присутствует, подрост 10С 1,0 тыс.шт/га, благонадежный.

Время и причина ослабления лесного насаждения: погодные условия, воздействие сильных ветров 2017 года.

Тип очага вредных организмов: эпизодический, хронический (подчеркнуть).

Фаза развития очага вредных организмов: возникающий, действующий, затухающий (подчеркнуть).

Состояние лесного насаждения: Ослабленное (СКС сосны – 1,89, СКС березы – 1,0, СКС насаждения – 1,7 ). Выборочная санитарная рубка, интенсивность – 7%.

Исполнитель работ по проведению лесопатологического обследования:

ФИО Федотов Д.С.

Подпись \_\_\_\_\_

Дата составления документа 21.11.2017г.

Телефон 8(3852)63-68-05

## ВЕДОМОСТЬ ПЕРЕЧЕТА ДЕРЕВЬЕВ

Порода: сосна

| Ступени<br>толщины<br>см | Количество деревьев по категориям состояния, шт. |           |           |    |   |    |   |          |    |    |                      |    |    |                      |    | Всего деревьев<br>по ступеням<br>толщины |            |                                        |
|--------------------------|--------------------------------------------------|-----------|-----------|----|---|----|---|----------|----|----|----------------------|----|----|----------------------|----|------------------------------------------|------------|----------------------------------------|
|                          | I                                                | II        | III       | IV |   | V  |   | VI       |    |    | ветровал,<br>бурелом |    |    | аварийные<br>деревья |    |                                          | шт.        | в том<br>числе<br>подлежат<br>рубке, % |
|                          |                                                  |           |           | НЗ | З | НЗ | З | НЗ       | З  | О  | НЗ                   | З  | О  | НЗ                   | З  | О                                        |            |                                        |
| 1                        | 2                                                | 3         | 4         | 5  | 6 | 7  | 8 | 9        | 10 | 11 | 12                   | 13 | 14 | 15                   | 16 | 17                                       | 18         | 19                                     |
| 16                       | 3                                                | 2         | 1         |    |   |    |   |          |    |    | 1                    |    |    |                      |    |                                          | 7          | 14                                     |
| 20                       | 8                                                | 6         | 2         |    |   |    |   |          |    |    |                      |    |    |                      |    |                                          | 16         |                                        |
| 24                       | 8                                                | 4         | 1         |    |   |    |   |          |    |    | 1                    |    |    |                      |    |                                          | 14         | 7                                      |
| 28                       | 10                                               | 5         | 3         |    |   |    |   |          |    |    | 1                    |    |    |                      |    |                                          | 19         | 5                                      |
| 32                       | 12                                               | 5         | 2         |    |   |    |   | 1        |    |    | 5                    |    |    |                      |    |                                          | 25         | 24                                     |
| 36                       | 11                                               | 6         | 4         |    |   |    |   |          |    |    | 2                    |    |    |                      |    |                                          | 23         | 9                                      |
| 40                       | 9                                                | 6         | 2         |    |   |    |   | 1        |    |    |                      |    |    |                      |    |                                          | 18         | 6                                      |
| 44                       | 3                                                | 2         | 1         |    |   |    |   |          |    |    |                      |    |    |                      |    |                                          | 6          |                                        |
| 48                       | 4                                                | 1         |           |    |   |    |   |          |    |    |                      |    |    |                      |    |                                          | 5          |                                        |
| 52                       | 2                                                | 1         | 1         |    |   |    |   | 1        |    |    |                      |    |    |                      |    |                                          | 5          | 20                                     |
| <b>Итого, %</b>          | <b>51</b>                                        | <b>27</b> | <b>13</b> |    |   |    |   | <b>3</b> |    |    | <b>6</b>             |    |    |                      |    |                                          | <b>100</b> | <b>9</b>                               |

Примечание: НЗ - незаселенное, З - заселенное, О - обработанное вредителями.

## ВЕДОМОСТЬ ПЕРЕЧЕТА ДЕРЕВЬЕВ

Порода: береза

| Ступени<br>толщины<br>см | Количество деревьев по категориям состояния, шт. |    |     |    |   |    |   |    |    |    |                      |    |    |                      |    | Всего деревьев<br>по ступеням<br>толщины |            |                                        |
|--------------------------|--------------------------------------------------|----|-----|----|---|----|---|----|----|----|----------------------|----|----|----------------------|----|------------------------------------------|------------|----------------------------------------|
|                          | I                                                | II | III | IV |   | V  |   | VI |    |    | ветровал,<br>бурелом |    |    | аварийные<br>деревья |    |                                          | шт.        | в том<br>числе<br>подлежат<br>рубке, % |
|                          |                                                  |    |     | НЗ | З | НЗ | З | НЗ | З  | О  | НЗ                   | З  | О  | НЗ                   | З  | О                                        |            |                                        |
| 1                        | 2                                                | 3  | 4   | 5  | 6 | 7  | 8 | 9  | 10 | 11 | 12                   | 13 | 14 | 15                   | 16 | 17                                       | 18         | 19                                     |
| 16                       | 1                                                |    |     |    |   |    |   |    |    |    |                      |    |    |                      |    |                                          | 1          |                                        |
| 20                       | 2                                                |    |     |    |   |    |   |    |    |    |                      |    |    |                      |    |                                          | 2          |                                        |
| 24                       | 6                                                |    |     |    |   |    |   |    |    |    |                      |    |    |                      |    |                                          | 6          |                                        |
| 28                       | 16                                               |    |     |    |   |    |   |    |    |    |                      |    |    |                      |    |                                          | 16         |                                        |
| 32                       | 11                                               |    |     |    |   |    |   |    |    |    |                      |    |    |                      |    |                                          | 11         |                                        |
| 36                       | 5                                                |    |     |    |   |    |   |    |    |    |                      |    |    |                      |    |                                          | 5          |                                        |
| 40                       | 3                                                |    |     |    |   |    |   |    |    |    |                      |    |    |                      |    |                                          | 3          |                                        |
| 44                       | 2                                                |    |     |    |   |    |   |    |    |    |                      |    |    |                      |    |                                          | 2          |                                        |
| <b>Итого:</b>            | <b>100</b>                                       |    |     |    |   |    |   |    |    |    |                      |    |    |                      |    |                                          | <b>100</b> |                                        |

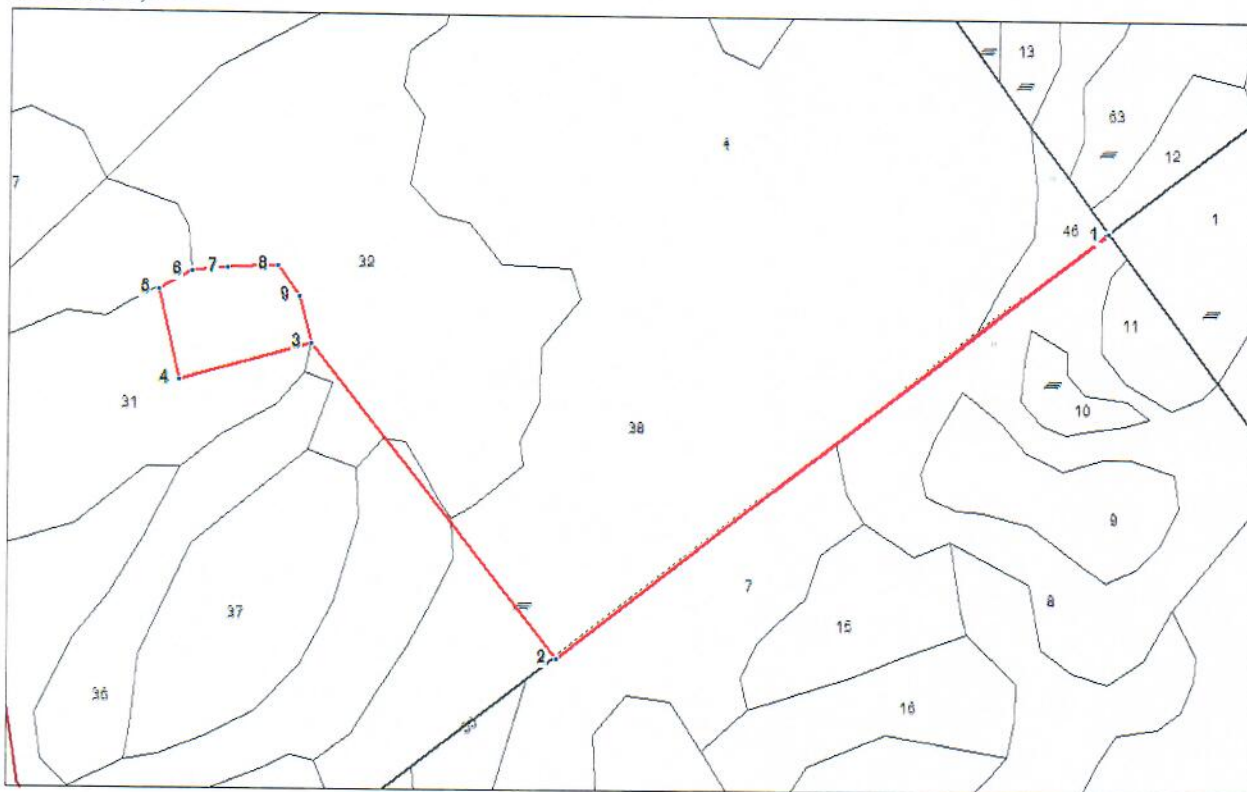
Примечание: НЗ - незаселенное, З - заселенное, О - отработанное вредителями



Абрис участка

М 1:5000

Кулундинское лесничество, Вылковское участковое лесничество квартал 22, выдел 31, площадь 0,5 га



условные обозначения:


- ..... кварталные просеки
- ~~~~~ границы выделов
- границы лесосеки

| N выдела | Ленты (круговой площадки) перечета |          |           |           |             |
|----------|------------------------------------|----------|-----------|-----------|-------------|
|          | N ленты (площадки)                 | длина, м | ширина, м | радиус, м | площадь, га |
| 31       | Сплошной перечет                   |          |           |           | 0,5         |

| Номера точек | Координаты | Румбы линий    | Длина, м |
|--------------|------------|----------------|----------|
| 1-2          |            | ЮЗ:44°36'56.8" | 447.27   |
| 2-3          |            | СЗ:45°55'43.9" | 255.01   |
| 3-4          |            | ЮЗ:66°56'45.9" | 87.6     |
| 4-5          |            | СЗ:20°10'36.4" | 58.9     |
| 5-6          |            | СВ:53°48'31.6" | 23.6     |
| 6-7          |            | СВ:76°18'1.2"  | 22.9     |
| 7-8          |            | СВ:80°5'47.8"  | 32.1     |
| 8-9          |            | ЮВ:42°43'41.5" | 23.9     |
| 9-3          |            | ЮВ:22°29'25.3" | 30.6     |

Исполнитель работ по проведению лесопатологического обследования:

Федотов Д.С.

Подпись 

Дата составления документа 21.11.2017г.

Телефон 8(3852)63-68-05

Ведомость перечета деревьев назначенных в рубку

ВРЕМЕННАЯ ПРОБНАЯ ПЛОЩАДЬ N 2

Субъект Российской Федерации Алтайский край.

Лесничество Кулундинское, Участковое лесничество Вылковское.

Квартал 22. Выдел 38.

Площадь выдела: 12,6 га

Площадь ЛП выдела: 0,5 га.

Номер очага вредных организмов                     . Размер пробной площади сплошной перечет.

Таксационная характеристика:

тип леса ТРБ; состав 10С; возраст 124; бонитет 1;

полнота 0,5; запас на га 270; возобновление присутствует, 10С 4,0 тыс.шт/га, благонадежный.

Время и причина ослабления лесного насаждения: погодные условия, воздействие сильных ветров 2017 года.


Тип очага вредных организмов: эпизодический, хронический (подчеркнуть).

Фаза развития очага вредных организмов: возникающий, действующий, затухающий (подчеркнуть).

Состояние лесного насаждения: Ослабленное (СКС насаждения – 1,83). Выборочная санитарная рубка, интенсивность – 9%.

Исполнитель работ по проведению лесопатологического обследования:

ФИО Федотов Д.С.

Подпись 

Дата составления документа 21.11.2017г

Телефон 8(3852)63-68-05

## ВЕДОМОСТЬ ПЕРЕЧЕТА ДЕРЕВЬЕВ

Порода: сосна

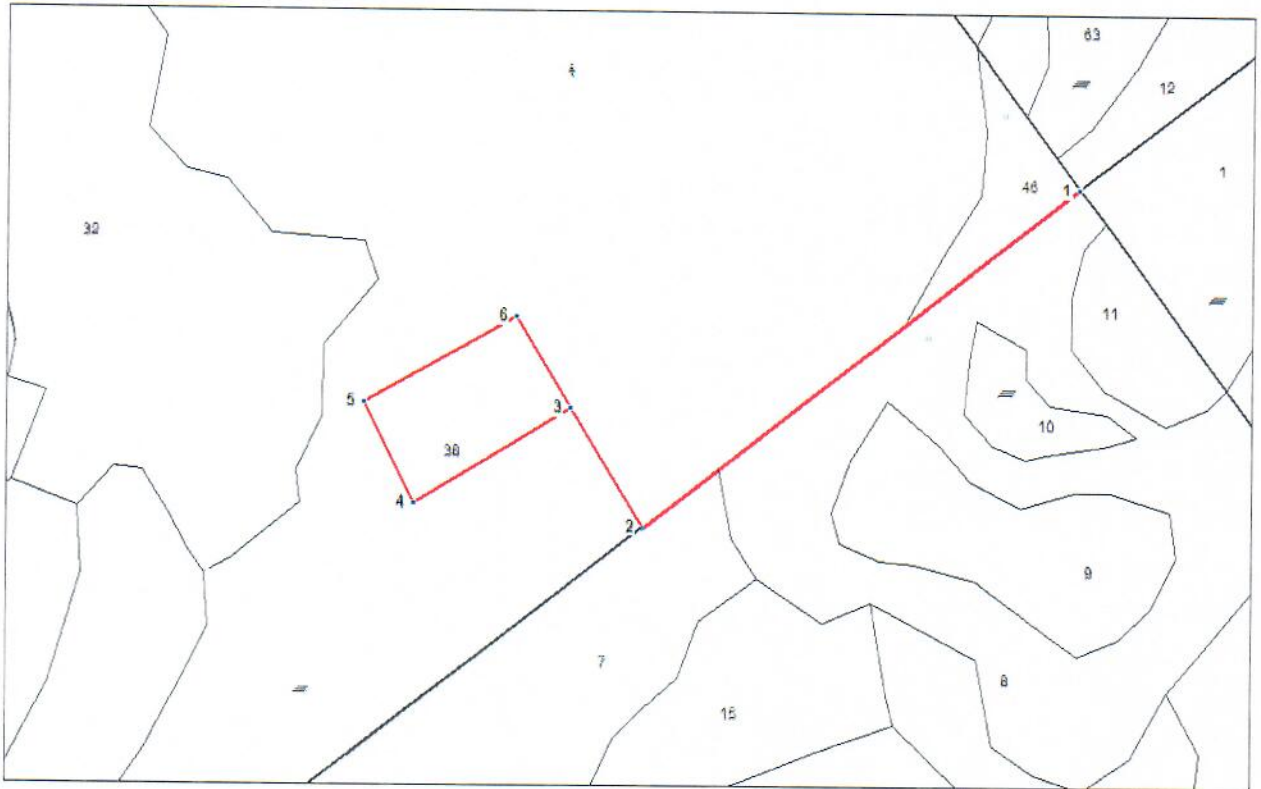
| Ступени<br>толщины<br>см | Количество деревьев по категориям состояния, шт. |           |          |    |   |    |   |    |    |    |                      |    |    |                      |    | Всего деревьев<br>по ступеням<br>толщины |            |                                        |
|--------------------------|--------------------------------------------------|-----------|----------|----|---|----|---|----|----|----|----------------------|----|----|----------------------|----|------------------------------------------|------------|----------------------------------------|
|                          | I                                                | II        | III      | IV |   | V  |   | VI |    |    | ветровал,<br>бурелом |    |    | аварийные<br>деревья |    |                                          | шт.        | в том<br>числе<br>подлежат<br>рубке, % |
|                          |                                                  |           |          | НЗ | З | НЗ | З | НЗ | З  | О  | НЗ                   | З  | О  | НЗ                   | З  | О                                        |            |                                        |
| 1                        | 2                                                | 3         | 4        | 5  | 6 | 7  | 8 | 9  | 10 | 11 | 12                   | 13 | 14 | 15                   | 16 | 17                                       | 18         | 19                                     |
| 16                       |                                                  | 1         |          |    |   |    |   |    |    |    |                      |    |    |                      |    |                                          | 1          |                                        |
| 20                       | 8                                                | 5         |          |    |   |    |   |    |    |    | 1                    |    |    |                      |    |                                          | 14         | 7                                      |
| 24                       | 6                                                | 4         | 2        |    |   |    |   |    |    |    |                      |    |    |                      |    |                                          | 12         |                                        |
| 28                       | 8                                                | 4         | 1        |    |   |    |   |    |    |    |                      |    |    |                      |    |                                          | 13         |                                        |
| 32                       | 9                                                | 5         | 1        |    |   |    |   |    |    |    | 1                    |    |    |                      |    |                                          | 16         | 6                                      |
| 36                       | 10                                               | 6         | 2        |    |   |    |   |    |    |    | 1                    |    |    |                      |    |                                          | 19         | 5                                      |
| 40                       | 12                                               | 8         | 2        |    |   |    |   |    |    |    | 1                    |    |    |                      |    |                                          | 23         | 4                                      |
| 44                       | 3                                                | 1         | 1        |    |   |    |   |    |    |    | 1                    |    |    |                      |    |                                          | 6          | 17                                     |
| 48                       | 1                                                |           |          |    |   |    |   |    |    |    | 1                    |    |    |                      |    |                                          | 2          | 50                                     |
| 52                       | 1                                                |           |          |    |   |    |   |    |    |    | 1                    |    |    |                      |    |                                          | 2          | 50                                     |
| 56                       |                                                  |           |          |    |   |    |   |    |    |    |                      |    |    |                      |    |                                          |            |                                        |
| 60                       |                                                  | 1         |          |    |   |    |   |    |    |    |                      |    |    |                      |    |                                          | 1          |                                        |
| <b>Итого, %</b>          | <b>51</b>                                        | <b>31</b> | <b>8</b> |    |   |    |   |    |    |    | <b>9</b>             |    |    |                      |    |                                          | <b>100</b> | <b>9</b>                               |

Примечание: НЗ - незаселенное, З - заселенное, О - отработанное вредителями.

Абрис участка

М 1:3000

Кулундинское лесничество, Вылковское участковое лесничество квартал 22, выдел 38, площадь 0,5 га



Условные обозначения:

- ..... кварталные просеки
- границы выделов
- границы лесосеки

| N выдела | Ленты (круговой площадки) перече́та |          |           |           |             |
|----------|-------------------------------------|----------|-----------|-----------|-------------|
|          | N ленты (площадки)                  | длина, м | ширина, м | радиус, м | площадь, га |
| 38       | Сплошной перечет                    |          |           |           | 0,5         |

| Номера точек | Координаты | Румбы линий    | Длина, м |
|--------------|------------|----------------|----------|
| 1-2          |            | ЮЗ:44°34'25.7" | 266.23   |
| 2-3          |            | СЗ:38°59'44.2" | 67.23    |
| 3-4          |            | ЮЗ:51°27'25.3" | 88.5     |
| 4-5          |            | СЗ:33°34'21.9" | 53.5     |
| 5-6          |            | СВ:52°34'5.2"  | 84       |
| 6-3          |            | ЮВ:38°22'17.3" | 51.7     |

Исполнитель работ по проведению лесопатологического обследования:

Федотов Д.С.

Подпись  \_\_\_\_\_

Дата составления документа 21.11.2017г.

Телефон 8(3852)63-68-05

Ведомость перечета деревьев назначенных в рубку

ВРЕМЕННАЯ ПРОБНАЯ ПЛОЩАДЬ N 3

Субъект Российской Федерации Алтайский край.

Лесничество Кулундинское, участковое лесничество Вылковское.

Квартал 43. Выдел 23.

Площадь выдела: 15,2 га                      Площадь ЛП выдела: 1,5 га.

Номер очага вредных организмов                     . Размер пробной площади сплошной перечет.

Таксационная характеристика:

тип леса СПР; состав 7СЗС; возраст 125; бонитет 3;

полнота 0,8; запас на га 290; возобновление присутствует неблагонадежное.

Время и причина ослабления лесного насаждения: погодные условия, воздействие сильных ветров 2017 года.

Тип очага вредных организмов: эпизодический, хронический (подчеркнуть).

Фаза развития очага вредных организмов: возникающий, действующий, затухающий (подчеркнуть).

Состояние лесного насаждения: Ослабленное (СКС насаждения – 1,75). Выборочная санитарная рубка, интенсивность – 8%.

Исполнитель работ по проведению лесопатологического обследования:

ФИО Федотов Д.С.

Подпись 

Дата составления документа 21.11.2017г.

Телефон 8(3852)63-68-05

## ВЕДОМОСТЬ ПЕРЕЧЕТА ДЕРЕВЬЕВ

Порода: сосна

| Ступени<br>толщины<br>см | Количество деревьев по категориям состояния, шт. |           |           |    |   |    |   |    |    |    |                      |    |    |                      |    | Всего деревьев<br>по ступеням<br>толщины |            |                                        |
|--------------------------|--------------------------------------------------|-----------|-----------|----|---|----|---|----|----|----|----------------------|----|----|----------------------|----|------------------------------------------|------------|----------------------------------------|
|                          | I                                                | II        | III       | IV |   | V  |   | VI |    |    | ветровал,<br>бурелом |    |    | аварийные<br>деревья |    |                                          | шт.        | в том<br>числе<br>подлежат<br>рубке, % |
|                          |                                                  |           |           | НЗ | З | НЗ | З | НЗ | З  | О  | НЗ                   | З  | О  | НЗ                   | З  | О                                        |            |                                        |
| 1                        | 2                                                | 3         | 4         | 5  | 6 | 7  | 8 | 9  | 10 | 11 | 12                   | 13 | 14 | 15                   | 16 | 17                                       | 18         | 19                                     |
| 16                       | 6                                                | 2         | 2         |    |   |    |   |    |    |    |                      |    |    |                      |    |                                          | 10         |                                        |
| 20                       | 24                                               | 14        | 8         |    |   |    |   |    |    |    |                      |    |    |                      |    |                                          | 46         |                                        |
| 24                       | 22                                               | 11        | 8         |    |   |    |   |    |    |    | 4                    |    |    |                      |    |                                          | 45         | 9                                      |
| 28                       | 26                                               | 13        | 4         |    |   |    |   |    |    |    | 1                    |    |    |                      |    |                                          | 44         | 2                                      |
| 32                       | 29                                               | 10        | 2         |    |   |    |   |    |    |    | 2                    |    |    |                      |    |                                          | 43         | 5                                      |
| 36                       | 44                                               | 19        | 12        |    |   |    |   |    |    |    | 3                    |    |    |                      |    |                                          | 78         | 4                                      |
| 40                       | 32                                               | 15        | 4         |    |   |    |   |    |    |    | 14                   |    |    |                      |    |                                          | 65         | 22                                     |
| 44                       | 19                                               | 9         | 2         |    |   |    |   |    |    |    | 4                    |    |    |                      |    |                                          | 34         | 12                                     |
| 48                       | 13                                               | 1         | 2         |    |   |    |   |    |    |    |                      |    |    |                      |    |                                          | 16         |                                        |
| 52                       | 10                                               | 1         | 1         |    |   |    |   |    |    |    |                      |    |    |                      |    |                                          | 12         |                                        |
| 56                       | 1                                                |           |           |    |   |    |   |    |    |    |                      |    |    |                      |    |                                          | 1          |                                        |
| 60                       |                                                  | 1         |           |    |   |    |   |    |    |    |                      |    |    |                      |    |                                          | 1          |                                        |
| <b>Итого, %</b>          | <b>59</b>                                        | <b>23</b> | <b>10</b> |    |   |    |   |    |    |    | <b>8</b>             |    |    |                      |    |                                          | <b>100</b> | <b>8</b>                               |

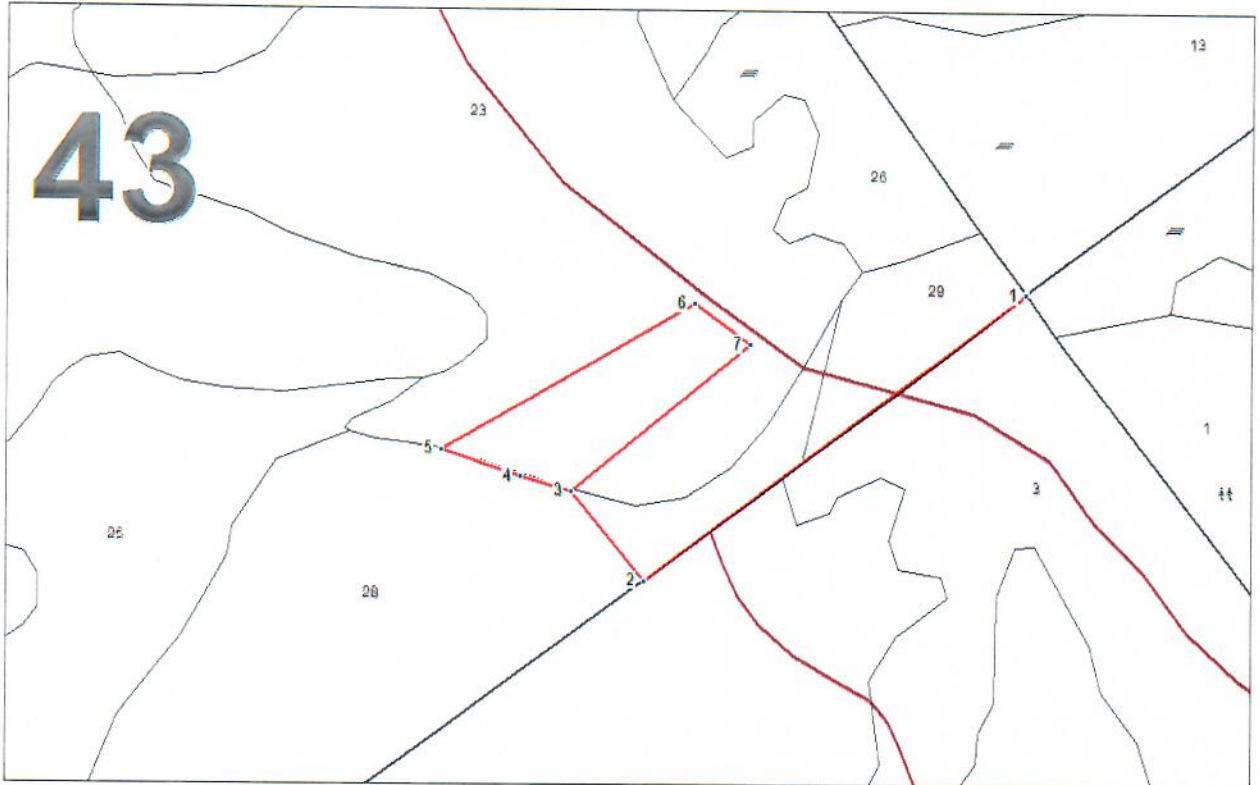
Примечание: НЗ – незаселенное, З – заселенное, О – отработанное вредителями.



Абрис участка

М 1:5000

Кулундинское лесничество, Вылковское участковое лесничество квартал 43, выдел 23, площадь 1,5 га



Условные обозначения:

- ..... кварталные просеки
- границы выделов
- границы лесосеки

| N выдела | Ленты (круговой площадки) перече́та |          |           |           |             |
|----------|-------------------------------------|----------|-----------|-----------|-------------|
|          | N ленты (площадки)                  | длина, м | ширина, м | радиус, м | площадь, га |
| 23       | сплошной перечет                    |          |           |           | 1,5         |

| Номера точек | Координаты | Румбы линий    | Длина, м |
|--------------|------------|----------------|----------|
| 1-2          |            | ЮЗ:45°44'58"   | 382.79   |
| 2-3          |            | СЗ:46°59'11.6" | 92.68    |
| 3-4          |            | СЗ:81°30'37.8" | 42.6     |
| 4-5          |            | СЗ:79°15'3.8"  | 66.7     |
| 5-6          |            | СВ:52°18'31.1" | 234.3    |
| 6-7          |            | ЮВ:61°40'43.3" | 56.3     |
| 7-3          |            | ЮЗ:43°16'2"    | 185.8    |

Исполнитель работ по проведению лесопатологического обследования:

Федотов Д.С.

Подпись 

Дата составления документа 21.11.2017г.

Телефон 8(3852)63-68-05

Ведомость перечета деревьев назначенных в рубку

ВРЕМЕННАЯ ПРОБНАЯ ПЛОЩАДЬ N 4

Субъект Российской Федерации Алтайский край.

Лесничество Кулундинское участковое лесничество Вылковское.

Квартал 47. Выдел 5.

Площадь выдела: 21,1 га

Площадь ЛП выдела: 1,0 га.

Номер очага вредных организмов                     . Размер пробной площади сплошной перечет.

Таксационная характеристика:

тип леса СВБ; состав 10С+Б+С; возраст 95; бонитет 2;

полнота 0,8; запас на га 350; возобновление присутствует, 10С, 1,0 тыс.шт/га, благонадежный.

Время и причина ослабления лесного насаждения: погодные условия, воздействие сильных ветров 2017 года.

Тип очага вредных организмов: эпизодический, хронический (подчеркнуть).

Фаза развития очага вредных организмов: возникающий, действующий, затухающий (подчеркнуть).

Состояние лесного насаждения: Сильно ослабленное (СКС насаждения – 3,39). Выборочная санитарная рубка, интенсивность – 51%.

---

Исполнитель работ по проведению лесопатологического обследования:

ФИО Федотов Д.С.

Подпись 

Дата составления документа 21.11.2017г.

Телефон 8(3852)63-68-05

## ВЕДОМОСТЬ ПЕРЕЧЕТА ДЕРЕВЬЕВ

Порода: сосна

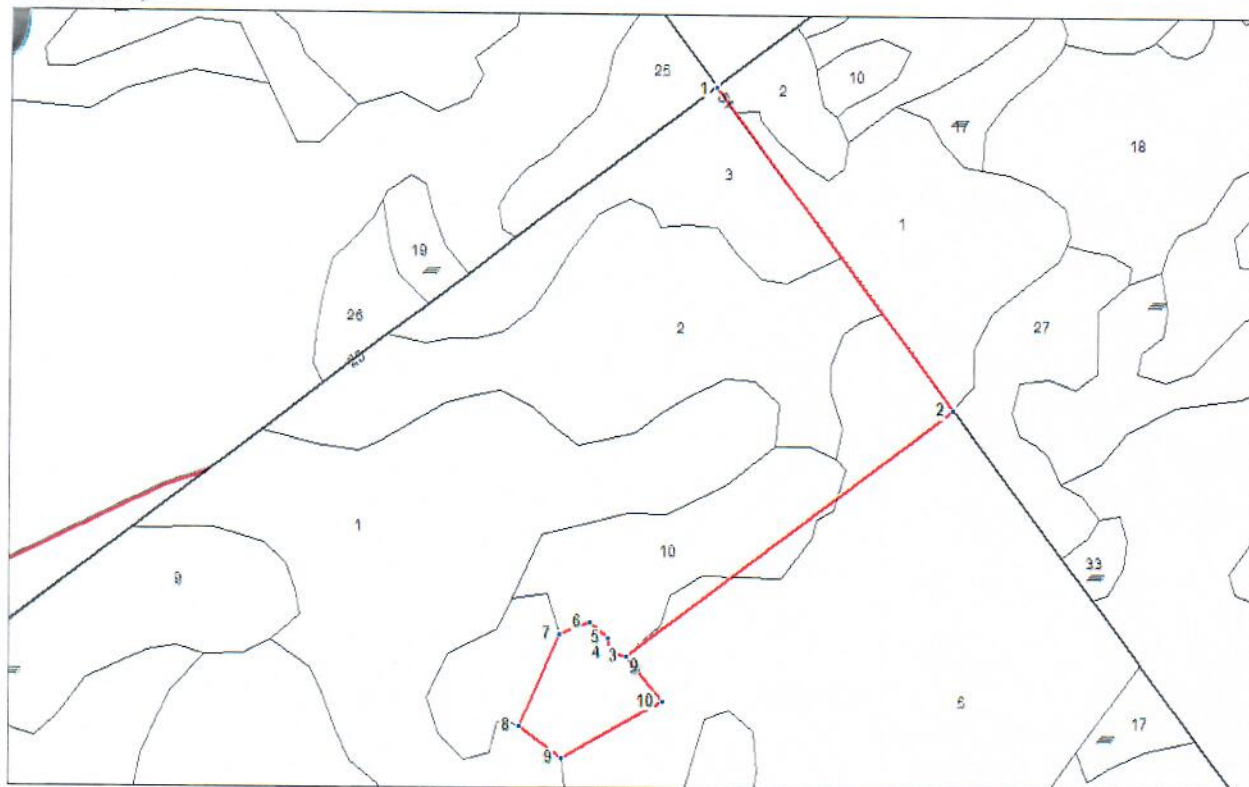
| Ступени<br>толщины<br>см | Количество деревьев по категориям состояния, шт. |           |          |    |   |    |   |    |    |    |                      |    |    |                      |    | Всего деревьев<br>по ступеням<br>толщины |            |                                        |
|--------------------------|--------------------------------------------------|-----------|----------|----|---|----|---|----|----|----|----------------------|----|----|----------------------|----|------------------------------------------|------------|----------------------------------------|
|                          | I                                                | II        | III      | IV |   | V  |   | VI |    |    | ветровал,<br>бурелом |    |    | аварийные<br>деревья |    |                                          | шт.        | в том<br>числе<br>подлежат<br>рубке, % |
|                          |                                                  |           |          | НЗ | З | НЗ | З | НЗ | З  | О  | НЗ                   | З  | О  | НЗ                   | З  | О                                        |            |                                        |
| 1                        | 2                                                | 3         | 4        | 5  | 6 | 7  | 8 | 9  | 10 | 11 | 12                   | 13 | 14 | 15                   | 16 | 17                                       | 18         | 19                                     |
| 20                       | 2                                                | 8         | 1        |    |   |    |   |    |    |    | 3                    |    |    |                      |    |                                          | 14         | 21                                     |
| 24                       | 7                                                | 10        | 3        |    |   |    |   |    |    |    | 7                    |    |    |                      |    |                                          | 27         | 26                                     |
| 28                       | 10                                               | 12        | 4        |    |   |    |   |    |    |    | 11                   |    |    |                      |    |                                          | 37         | 30                                     |
| 32                       | 11                                               | 13        | 8        |    |   |    |   |    |    |    | 16                   |    |    |                      |    |                                          | 48         | 33                                     |
| 36                       | 18                                               | 20        | 1        |    |   |    |   |    |    |    | 37                   |    |    |                      |    |                                          | 76         | 49                                     |
| 40                       | 10                                               | 9         | 2        |    |   |    |   |    |    |    | 18                   |    |    |                      |    |                                          | 39         | 46                                     |
| 44                       |                                                  | 1         |          |    |   |    |   |    |    |    | 12                   |    |    |                      |    |                                          | 13         | 92                                     |
| 48                       |                                                  | 1         |          |    |   |    |   |    |    |    | 10                   |    |    |                      |    |                                          | 11         | 91                                     |
| 52                       | 1                                                |           |          |    |   |    |   |    |    |    | 3                    |    |    |                      |    |                                          | 4          | 75                                     |
| <b>Итого, %</b>          | <b>20</b>                                        | <b>23</b> | <b>6</b> |    |   |    |   |    |    |    | <b>51</b>            |    |    |                      |    |                                          | <b>100</b> | <b>51</b>                              |

Примечание: НЗ - незаселенное, З - заселенное, О - отработанное вредителями.

Абрис участка

М 1:5000

Кулундинское лесничество, Вылковское участковое лесничество квартал 47, выдел 5, площадь 1,0 га



Условные обозначения:

- ..... кварталные просеки
- ~~~~~ границы выделов
- границы лесосеки

| N выдела | Ленты (круговой площадки) перечета |          |           |           |             |
|----------|------------------------------------|----------|-----------|-----------|-------------|
|          | N ленты (площадки)                 | длина, м | ширина, м | радиус, м | площадь, га |
| 5        | сплошной перечет                   |          |           |           | 1,0         |

| Номера точек | Координаты | Румбы линий    | Длина, м |
|--------------|------------|----------------|----------|
| 1-2          |            | ЮВ:44°12'39.5" | 384      |
| 2-3          |            | ЮЗ:45°23'4.7"  | 394.41   |
| 3-4          |            | СЗ:83°31'44.1" | 16.2     |
| 4-5          |            | СЗ:13°43'26.9" | 13.9     |
| 5-6          |            | СЗ:56°0'59.1"  | 22.8     |
| 6-7          |            | ЮЗ:61°35'53.4" | 31.5     |
| 7-8          |            | ЮЗ:16°14'18.8" | 96.8     |
| 8-9          |            | ЮВ:61°44'48.2" | 50.5     |
| 9-10         |            | СВ:52°57'27.4" | 112      |
| 10-3         |            | СЗ:48°18'25.1" | 54.7     |

Исполнитель работ по проведению лесопатологического обследования:

Федотов Д.С.

Подпись 

Дата составления документа 21.11.2017г.

Телефон 8(3852)63-68-05

Ведомость перечета деревьев назначенных в рубку

ВРЕМЕННАЯ ПРОБНАЯ ПЛОЩАДЬ N 5

Субъект Российской Федерации Алтайский край.

Лесничество Кулундинское, участковое лесничество Вылковское.

Квартал 61. Выдел 5.

Площадь выдела: 19,3 га                      Площадь ЛП выдела: 1,2 га.

Номер очага вредных организмов                     . Размер пробной площади сплошной перечет.

Таксационная характеристика:

тип леса ТРБ; состав 10С; возраст 110; бонитет 2;

полнота 0,7; запас на га 310; возобновление присутствует неблагонадежное.

Время и причина ослабления лесного насаждения: погодные условия, воздействие сильных ветров 2017 года.

Тип очага вредных организмов: эпизодический, хронический (подчеркнуть).

Фаза развития очага вредных организмов: возникающий, действующий, затухающий (подчеркнуть).

Состояние лесного насаждения: Ослабленное (СКС насаждения – 1,82 ) Выборочная санитарная рубка – 10%.

Исполнитель работ по проведению лесопатологического обследования:

ФИО Федотов Д.С.

Подпись 

Дата составления документа 21.11.2017г.

Телефон 8(3852)63-68-05

## ВЕДОМОСТЬ ПЕРЕЧЕТА ДЕРЕВЬЕВ

Порода: сосна

| Ступени<br>толщины<br>см | Количество деревьев по категориям состояния, шт. |           |          |    |   |    |   |    |    |    |                      |    |    |                      |    |    | Всего деревьев<br>по ступеням<br>толщины |                                        |
|--------------------------|--------------------------------------------------|-----------|----------|----|---|----|---|----|----|----|----------------------|----|----|----------------------|----|----|------------------------------------------|----------------------------------------|
|                          | I                                                | II        | III      | IV |   | V  |   | VI |    |    | ветровал,<br>бурелом |    |    | аварийные<br>деревья |    |    | шт.                                      | в том<br>числе<br>подлежат<br>рубке, % |
|                          |                                                  |           |          | НЗ | З | НЗ | З | НЗ | З  | О  | НЗ                   | З  | О  | НЗ                   | З  | О  |                                          |                                        |
| 1                        | 2                                                | 3         | 4        | 5  | 6 | 7  | 8 | 9  | 10 | 11 | 12                   | 13 | 14 | 15                   | 16 | 17 | 18                                       | 19                                     |
| 16                       | 8                                                | 2         |          |    |   |    |   |    |    |    | 3                    |    |    |                      |    |    | 13                                       | 23                                     |
| 20                       | 10                                               | 9         | 1        |    |   |    |   |    |    |    | 4                    |    |    |                      |    |    | 24                                       | 17                                     |
| 24                       | 20                                               | 13        | 8        |    |   |    |   |    |    |    | 5                    |    |    |                      |    |    | 46                                       | 11                                     |
| 28                       | 19                                               | 14        | 2        |    |   |    |   |    |    |    | 3                    |    |    |                      |    |    | 38                                       | 8                                      |
| 32                       | 20                                               | 13        | 3        |    |   |    |   |    |    |    | 6                    |    |    |                      |    |    | 42                                       | 14                                     |
| 36                       | 30                                               | 18        | 5        |    |   |    |   |    |    |    | 8                    |    |    |                      |    |    | 61                                       | 13                                     |
| 40                       | 20                                               | 8         | 2        |    |   |    |   |    |    |    | 1                    |    |    |                      |    |    | 31                                       | 3                                      |
| 44                       | 14                                               | 8         | 1        |    |   |    |   |    |    |    | 2                    |    |    |                      |    |    | 25                                       | 8                                      |
| 48                       | 11                                               | 6         | 2        |    |   |    |   |    |    |    | 2                    |    |    |                      |    |    | 21                                       | 9                                      |
| 52                       | 9                                                | 2         |          |    |   |    |   |    |    |    | 1                    |    |    |                      |    |    | 12                                       | 8                                      |
| 56                       | 1                                                |           |          |    |   |    |   |    |    |    |                      |    |    |                      |    |    | 1                                        |                                        |
| <b>Итого, %</b>          | <b>55</b>                                        | <b>28</b> | <b>7</b> |    |   |    |   |    |    |    | <b>10</b>            |    |    |                      |    |    | <b>100</b>                               | <b>10</b>                              |

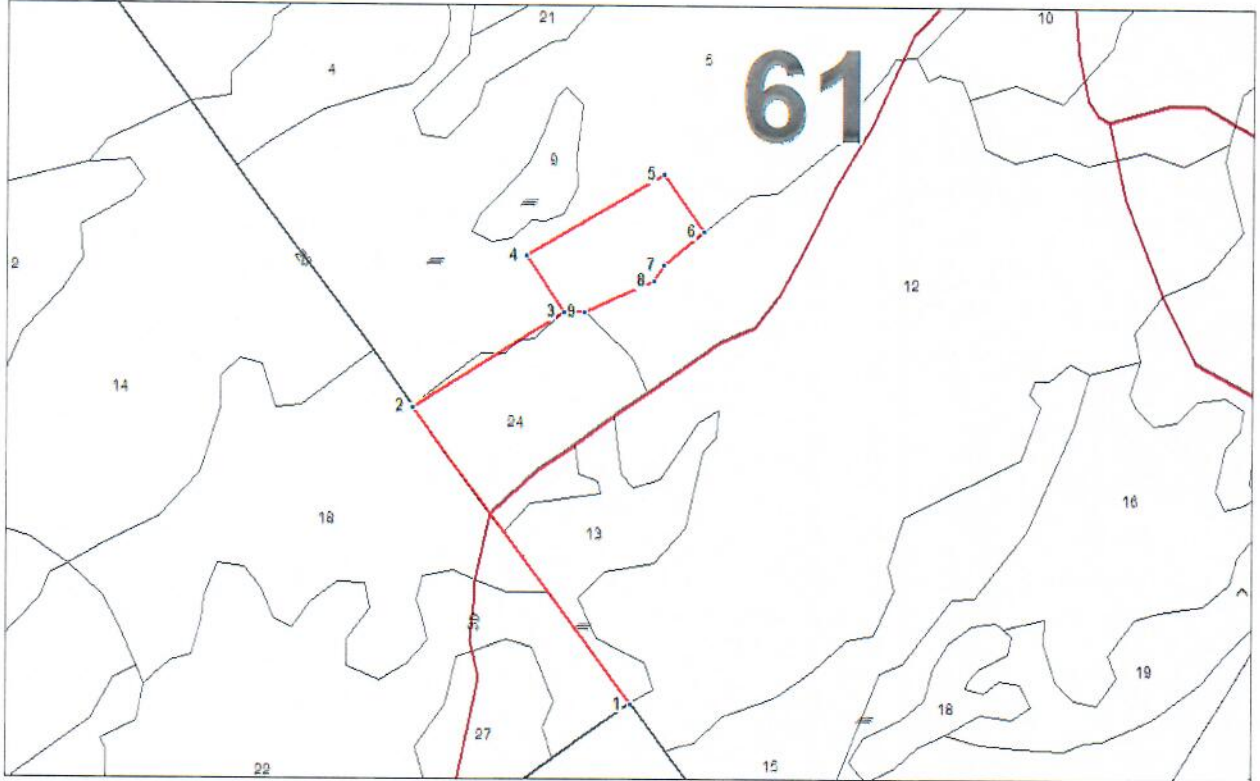
Примечание: НЗ - незаселенное, З - заселенное, О - отработанное вредителями.



Абрис участка

М 1:5000

Кулундинское лесничество, Вылковское участковое лесничество квартал 61, выдел 5, площадь 1,2 га



Условные обозначения:

- ..... кварталные просеки
- ~~~~~ границы выделов
- границы лесосеки

| N выдела | Ленты (круговой площадки) перечета |          |           |           |             |
|----------|------------------------------------|----------|-----------|-----------|-------------|
|          | N ленты (площадки)                 | длина, м | ширина, м | радиус, м | площадь, га |
| 5        | Сплошной перечет                   |          |           |           | 1,2         |

| Номера точек | Координаты | Румбы линий    | Длина, м |
|--------------|------------|----------------|----------|
| 1-2          |            | СЗ:44°2'5.7"   | 353.15   |
| 2-3          |            | СВ:50°22'43.5" | 171.81   |
| 3-4          |            | СЗ:40°53'20"   | 65.8     |
| 4-5          |            | СВ:51°35'13.9" | 153.2    |
| 5-6          |            | ЮВ:43°5'19.2"  | 68.1     |
| 6-7          |            | ЮЗ:43°2'6.3"   | 51       |
| 7-8          |            | ЮЗ:24°14'16.1" | 17.7     |
| 8-9          |            | ЮЗ:57°32'43.3" | 73.2     |
| 9-3          |            | ЮЗ:82°46'57.6" | 19.7     |

Исполнитель работ по проведению лесопатологического обследования:

Федотов Д.С.

Подпись 

Дата составления документа 21.11.2017г.

Телефон 8(3852)63-68-05

Ведомость перечета деревьев назначенных в рубку

ВРЕМЕННАЯ ПРОБНАЯ ПЛОЩАДЬ N 6

Субъект Российской Федерации Алтайский край.

Лесничество Кулундинское, участковое лесничество Вылковское.

Квартал 63. Выдел 8 (1).

Площадь выдела: 16,5 га

Площадь ЛП выдела: 0,5 га.

Номер очага вредных организмов                     . Размер пробной площади сплошной перечет.

Таксационная характеристика:

тип леса СВБ; состав 10С; возраст 120; бонитет 2;

полнота 0,6; запас на га 260; возобновление присутствует, неблагонадежное.

Время и причина ослабления лесного насаждения: погодные условия, воздействие сильных ветров 2017 года.

Тип очага вредных организмов: эпизодический, хронический (подчеркнуть).

Фаза развития очага вредных организмов: возникающий, действующий, затухающий (подчеркнуть).

Состояние лесного насаждения: ослабленное (СКС насаждения – 1,97). Выборочная санитарная рубка 14 %.

Исполнитель работ по проведению лесопатологического обследования:

ФИО Федотов Д.С.

Подпись 

Дата составления документа 21.11.2017г.

Телефон 8(3852)63-68-05

## ВЕДОМОСТЬ ПЕРЕЧЕТА ДЕРЕВЬЕВ

Порода: сосна

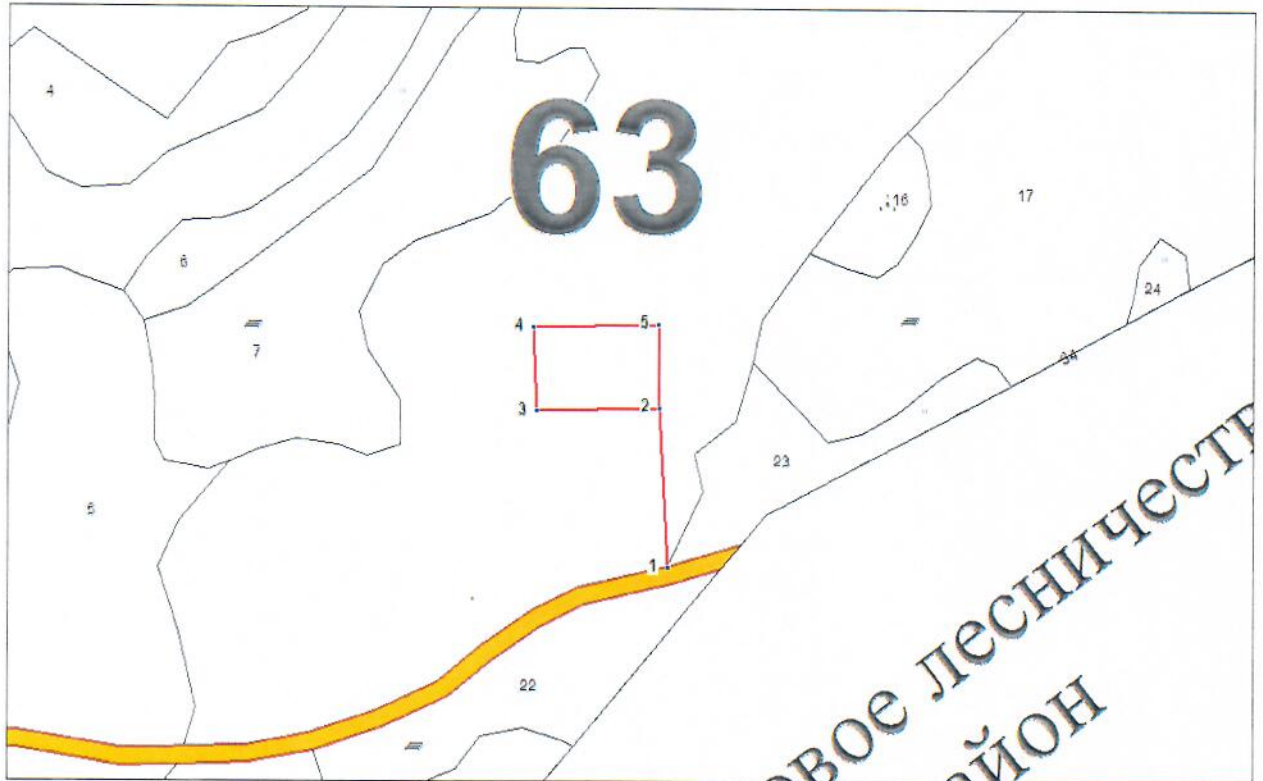
| Ступени<br>толщины<br>см | Количество деревьев по категориям состояния, шт. |           |          |    |   |    |   |          |    |    |                      |    |    |                      |    | Всего деревьев<br>по ступеням<br>толщины |            |                                        |
|--------------------------|--------------------------------------------------|-----------|----------|----|---|----|---|----------|----|----|----------------------|----|----|----------------------|----|------------------------------------------|------------|----------------------------------------|
|                          | I                                                | II        | III      | IV |   | V  |   | VI       |    |    | ветровал,<br>бурелом |    |    | аварийные<br>деревья |    |                                          | шт.        | в том<br>числе<br>подлежат<br>рубке, % |
|                          |                                                  |           |          | НЗ | З | НЗ | З | НЗ       | З  | О  | НЗ                   | З  | О  | НЗ                   | З  | О                                        |            |                                        |
| 1                        | 2                                                | 3         | 4        | 5  | 6 | 7  | 8 | 9        | 10 | 11 | 12                   | 13 | 14 | 15                   | 16 | 17                                       | 18         | 19                                     |
| 16                       | 5                                                | 2         |          |    |   |    |   | 1        |    |    |                      |    |    |                      |    |                                          | 8          | 13                                     |
| 20                       | 7                                                | 3         |          |    |   |    |   |          |    |    | 1                    |    |    |                      |    |                                          | 11         | 9                                      |
| 24                       | 6                                                | 2         |          |    |   |    |   | 1        |    |    | 1                    |    |    |                      |    |                                          | 10         | 20                                     |
| 28                       | 10                                               | 8         |          |    |   |    |   | 1        |    |    | 1                    |    |    |                      |    |                                          | 20         | 10                                     |
| 32                       | 9                                                | 7         | 4        |    |   |    |   | 1        |    |    | 2                    |    |    |                      |    |                                          | 23         | 13                                     |
| 36                       | 12                                               | 6         | 1        |    |   |    |   | 1        |    |    | 2                    |    |    |                      |    |                                          | 22         | 14                                     |
| 40                       | 11                                               | 3         | 3        |    |   |    |   |          |    |    | 1                    |    |    |                      |    |                                          | 18         | 6                                      |
| 44                       | 2                                                | 1         |          |    |   |    |   |          |    |    | 1                    |    |    |                      |    |                                          | 4          | 25                                     |
| 48                       | 1                                                | 1         |          |    |   |    |   |          |    |    | 1                    |    |    |                      |    |                                          | 3          | 33                                     |
| 52                       | 1                                                |           |          |    |   |    |   | 1        |    |    |                      |    |    |                      |    |                                          | 2          | 50                                     |
| 56                       | 1                                                |           |          |    |   |    |   |          |    |    |                      |    |    |                      |    |                                          | 1          |                                        |
| <b>Итого,<br/>%</b>      | <b>53</b>                                        | <b>25</b> | <b>8</b> |    |   |    |   | <b>5</b> |    |    | <b>9</b>             |    |    |                      |    |                                          | <b>100</b> | <b>14</b>                              |

Примечание: НЗ - незаселенное, З - заселенное, О - отработанное вредителями.

Абрис участка

М 1:3000

Кулундинское лесничество, Вылковское участковое лесничество квартал 63, выдел 8, площадь 0,5 га. ЛП №1



- Условные обозначения:
- ..... кварталные просеки
  - границы выделов
  - границы лесосеки

| N выдела | Ленты (круговой площадки) перече́та |          |           |           |             |
|----------|-------------------------------------|----------|-----------|-----------|-------------|
|          | N ленты (площадки)                  | длина, м | ширина, м | радиус, м | площадь, га |
| 8 (1)    | Сплошной перечет                    |          |           |           | 0,5         |

| Номера точек | Координаты | Румбы линий    | Длина, м |
|--------------|------------|----------------|----------|
| 1-2          |            | СЗ:10°28'20.7" | 106.69   |
| 2-3          |            | ЮЗ:80°58'38"   | 82.2     |
| 3-4          |            | СЗ:10°12'18.5" | 55.4     |
| 4-5          |            | СВ:81°17'19.3" | 83.9     |
| 5-2          |            | ЮВ:8°27'17.5"  | 55       |

Исполнитель работ по проведению лесопатологического обследования:

Федотов Д.С.

Подпись  \_\_\_\_\_

Дата составления документа 21.11.2017г.

Телефон 8(3852)63-68-05

Ведомость перечета деревьев назначенных в рубку

ВРЕМЕННАЯ ПРОБНАЯ ПЛОЩАДЬ N 7

Субъект Российской Федерации Алтайский край.

Лесничество Кулундинское, участковое лесничество Вылковское.

Квартал 63. Выдел 8.

Площадь выдела: 16,5 га                      Площадь ЛП выдела: 1,5 га.

Номер очага вредных организмов                     . Размер пробной площади    га.

Таксационная характеристика:

тип леса СВБ; состав 10С; возраст 120; бонитет 2;

полнота 0,6; запас на га 260; возобновление присутствует, неблагонадежное.

Время и причина ослабления лесного насаждения: погодные условия, воздействие сильных ветров 2017 года.

Тип очага вредных организмов: эпизодический, хронический (подчеркнуть).

Фаза развития очага вредных организмов: возникающий, действующий, затухающий (подчеркнуть).

Состояние лесного насаждения: ослабленное (СКС насаждения – 1,83). Выборочная санитарная рубка 10%.

Исполнитель работ по проведению лесопатологического обследования:

ФИО Федотов Д.С.

Подпись 

Дата составления документа 21.11.2017г.

Телефон 8(3852)63-68-05

## ВЕДОМОСТЬ ПЕРЕЧЕТА ДЕРЕВЬЕВ

Порода: сосна

| Ступени<br>толщины<br>см | Количество деревьев по категориям состояния, шт. |           |          |    |   |    |   |    |    |    |                      |    |    |                      |    | Всего деревьев<br>по ступеням<br>толщины |            |                                        |
|--------------------------|--------------------------------------------------|-----------|----------|----|---|----|---|----|----|----|----------------------|----|----|----------------------|----|------------------------------------------|------------|----------------------------------------|
|                          | I                                                | II        | III      | IV |   | V  |   | VI |    |    | ветровал,<br>бурелом |    |    | аварийные<br>деревья |    |                                          | шт.        | в том<br>числе<br>подлежат<br>рубке, % |
|                          |                                                  |           |          | НЗ | З | НЗ | З | НЗ | З  | О  | НЗ                   | З  | О  | НЗ                   | З  | О                                        |            |                                        |
| 1                        | 2                                                | 3         | 4        | 5  | 6 | 7  | 8 | 9  | 10 | 11 | 12                   | 13 | 14 | 15                   | 16 | 17                                       | 18         | 19                                     |
| 16                       | 8                                                | 1         |          |    |   |    |   |    |    |    | 2                    |    |    |                      |    |                                          | 11         | 18                                     |
| 20                       | 16                                               | 4         | 1        |    |   |    |   |    |    |    | 1                    |    |    |                      |    |                                          | 22         | 5                                      |
| 24                       | 16                                               | 12        | 2        |    |   |    |   |    |    |    | 4                    |    |    |                      |    |                                          | 34         | 12                                     |
| 28                       | 20                                               | 16        | 5        |    |   |    |   |    |    |    | 5                    |    |    |                      |    |                                          | 46         | 11                                     |
| 32                       | 24                                               | 17        | 4        |    |   |    |   |    |    |    | 6                    |    |    |                      |    |                                          | 51         | 12                                     |
| 36                       | 27                                               | 20        | 9        |    |   |    |   |    |    |    | 6                    |    |    |                      |    |                                          | 62         | 10                                     |
| 40                       | 21                                               | 16        | 3        |    |   |    |   |    |    |    | 4                    |    |    |                      |    |                                          | 44         | 9                                      |
| 44                       | 15                                               | 3         | 1        |    |   |    |   |    |    |    | 2                    |    |    |                      |    |                                          | 21         | 10                                     |
| 48                       | 13                                               | 2         | 1        |    |   |    |   |    |    |    | 2                    |    |    |                      |    |                                          | 18         | 11                                     |
| 52                       | 8                                                | 2         |          |    |   |    |   |    |    |    | 2                    |    |    |                      |    |                                          | 12         | 17                                     |
| 56                       | 2                                                |           |          |    |   |    |   |    |    |    |                      |    |    |                      |    |                                          | 2          |                                        |
| <b>Итого, %</b>          | <b>55</b>                                        | <b>27</b> | <b>8</b> |    |   |    |   |    |    |    | <b>10</b>            |    |    |                      |    |                                          | <b>100</b> | <b>10</b>                              |

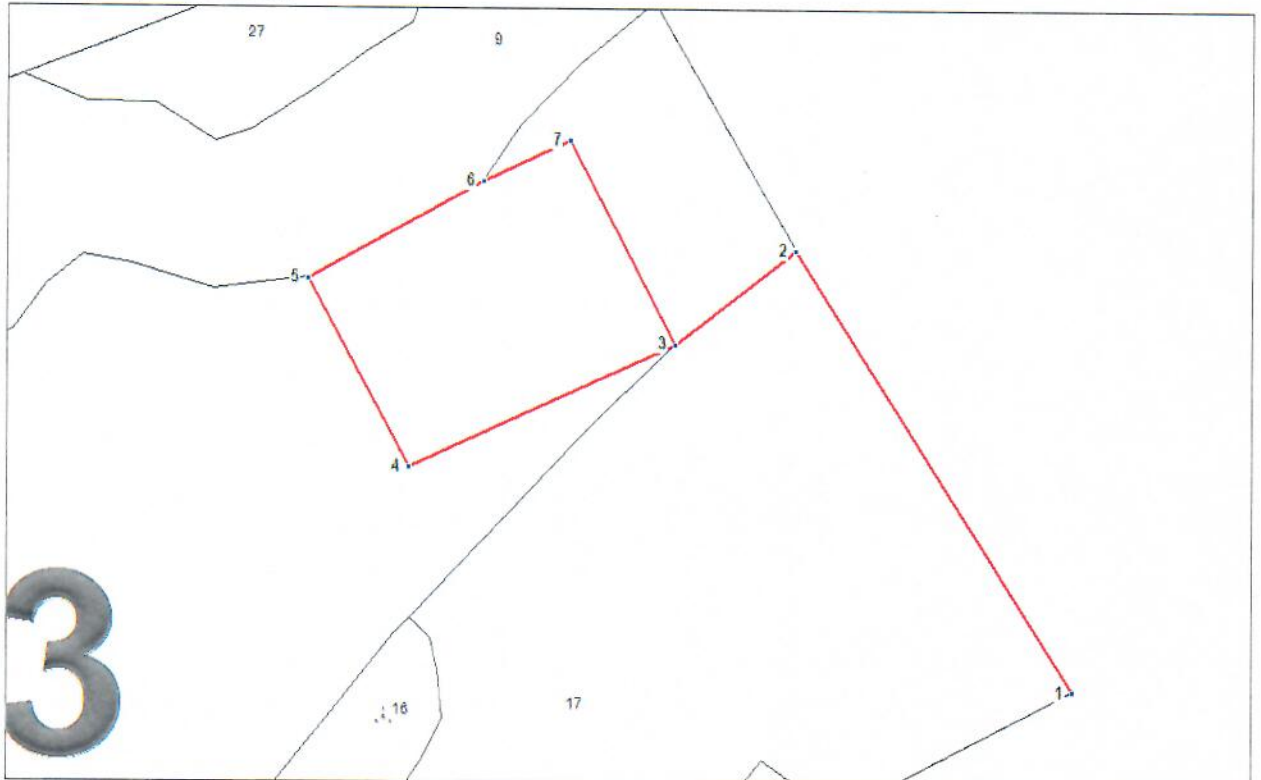
Примечание: НЗ - незаселенное, З - заселенное, О - отработанное вредителями.



Абрис участка

М 1:3000

Кулундинское лесничество, Вылковское участковое лесничество квартал 63, выдел 8, площадь 1,5 га. ЛП №2



- Условные обозначения:
- ..... кварталные просеки
  - ~~~~~ границы выделов
  - границы лесосеки

| N выдела | Ленты (круговой площадки) перечета |          |           |           |             |
|----------|------------------------------------|----------|-----------|-----------|-------------|
|          | N ленты (площадки)                 | длина, м | ширина, м | радиус, м | площадь, га |
| 8 (2)    | Сплошной перечет                   |          |           |           | 1,5         |

| Номера точек | Координаты | Румбы линий    | Длина, м |
|--------------|------------|----------------|----------|
| 1-2          |            | СЗ:40°0'5"     | 249.94   |
| 2-3          |            | ЮЗ:44°52'1.5"  | 73.37    |
| 3-4          |            | ЮЗ:57°48'7"    | 141      |
| 4-5          |            | СЗ:35°43'6.3"  | 102.4    |
| 5-6          |            | СВ:53°19'29.6" | 96.6     |
| 6-7          |            | СВ:57°29'52.8" | 45.6     |
| 7-3          |            | ЮВ:35°2'34.2"  | 110.2    |

Исполнитель работ по проведению лесопатологического обследования:

Федотов Д.С.

Подпись 

Дата составления документа 21.11.2017г.

Телефон 8(3852)63-68-05

Ведомость перечета деревьев назначенных в рубку

ВРЕМЕННАЯ ПРОБНАЯ ПЛОЩАДЬ N 8

Субъект Российской Федерации Алтайский край.

Лесничество Кулундинское, участковое лесничество Вылковское.

Квартал 99. Выдел 2.

Площадь выдела: 18,9 га                      Площадь ЛП выдела: \_\_\_\_\_ га.

Номер очага вредных организмов \_\_\_\_\_ . Размер пробной площади 1,7 га.

Таксационная характеристика:

тип леса СПР; состав 9С1Б+С; возраст 124; бонитет 2;

полнота 0,5; запас на га 269; возобновление присутствует, неблагонадежное.

Время и причина ослабления лесного насаждения: погодные условия, воздействие сильных ветров 2017 года.

Тип очага вредных организмов: эпизодический, хронический (подчеркнуть).

Фаза развития очага вредных организмов: возникающий, действующий, затухающий (подчеркнуть).

Состояние лесного насаждения: ослабленное (СКС сосны – 1,83, СКС березы – 1,0, СКС насаждения – 1,75) Выборочная санитарная рубка, интенсивность – 8%.

Исполнитель работ по проведению лесопатологического обследования:

ФИО Федотов Д.С.

Подпись 

Дата составления документа 21.11.2017г.

Телефон 8(3852)63-68-05

## ВЕДОМОСТЬ ПЕРЕЧЕТА ДЕРЕВЬЕВ

Порода: сосна

| Ступени<br>толщины<br>см | Количество деревьев по категориям состояния, шт. |           |           |    |   |    |   |    |    |    |                      |    |    |                      |    |    | Всего деревьев<br>по ступеням<br>толщины |                                     |
|--------------------------|--------------------------------------------------|-----------|-----------|----|---|----|---|----|----|----|----------------------|----|----|----------------------|----|----|------------------------------------------|-------------------------------------|
|                          | I                                                | II        | III       | IV |   | V  |   | VI |    |    | ветровал,<br>бурелом |    |    | аварийные<br>деревья |    |    | шт.                                      | в том числе<br>подлежат<br>рубке, % |
|                          |                                                  |           |           | НЗ | З | НЗ | З | НЗ | З  | О  | НЗ                   | З  | О  | НЗ                   | З  | О  |                                          |                                     |
| 1                        | 2                                                | 3         | 4         | 5  | 6 | 7  | 8 | 9  | 10 | 11 | 12                   | 13 | 14 | 15                   | 16 | 17 | 18                                       | 19                                  |
| 16                       | 2                                                | 1         | 1         |    |   |    |   |    |    |    |                      |    |    |                      |    |    | 4                                        |                                     |
| 20                       | 9                                                | 5         | 2         |    |   |    |   |    |    |    | 1                    |    |    |                      |    |    | 17                                       | 6                                   |
| 24                       | 19                                               | 12        | 7         |    |   |    |   |    |    |    | 1                    |    |    |                      |    |    | 39                                       | 3                                   |
| 28                       | 22                                               | 10        | 6         |    |   |    |   |    |    |    | 3                    |    |    |                      |    |    | 41                                       | 7                                   |
| 32                       | 21                                               | 11        | 5         |    |   |    |   |    |    |    | 5                    |    |    |                      |    |    | 42                                       | 12                                  |
| 36                       | 32                                               | 14        | 7         |    |   |    |   |    |    |    | 6                    |    |    |                      |    |    | 59                                       | 10                                  |
| 40                       | 18                                               | 3         | 1         |    |   |    |   |    |    |    | 2                    |    |    |                      |    |    | 24                                       | 8                                   |
| 44                       | 13                                               | 7         | 2         |    |   |    |   |    |    |    | 1                    |    |    |                      |    |    | 23                                       | 4                                   |
| 48                       | 9                                                | 4         | 1         |    |   |    |   |    |    |    | 1                    |    |    |                      |    |    | 15                                       | 7                                   |
| 52                       | 8                                                | 4         | 2         |    |   |    |   |    |    |    | 1                    |    |    |                      |    |    | 15                                       | 7                                   |
| 56                       | 3                                                | 2         | 1         |    |   |    |   |    |    |    | 1                    |    |    |                      |    |    | 7                                        | 14                                  |
| 60                       | 4                                                | 2         | 1         |    |   |    |   |    |    |    | 1                    |    |    |                      |    |    | 8                                        | 13                                  |
| <b>Итого, %</b>          | <b>55</b>                                        | <b>25</b> | <b>11</b> |    |   |    |   |    |    |    | <b>9</b>             |    |    |                      |    |    | <b>100</b>                               | <b>9</b>                            |

Примечание: НЗ - незаселенное, З - заселенное, О - отработанное вредителями.

## ВЕДОМОСТЬ ПЕРЕЧЕТА ДЕРЕВЬЕВ

Порода: береза

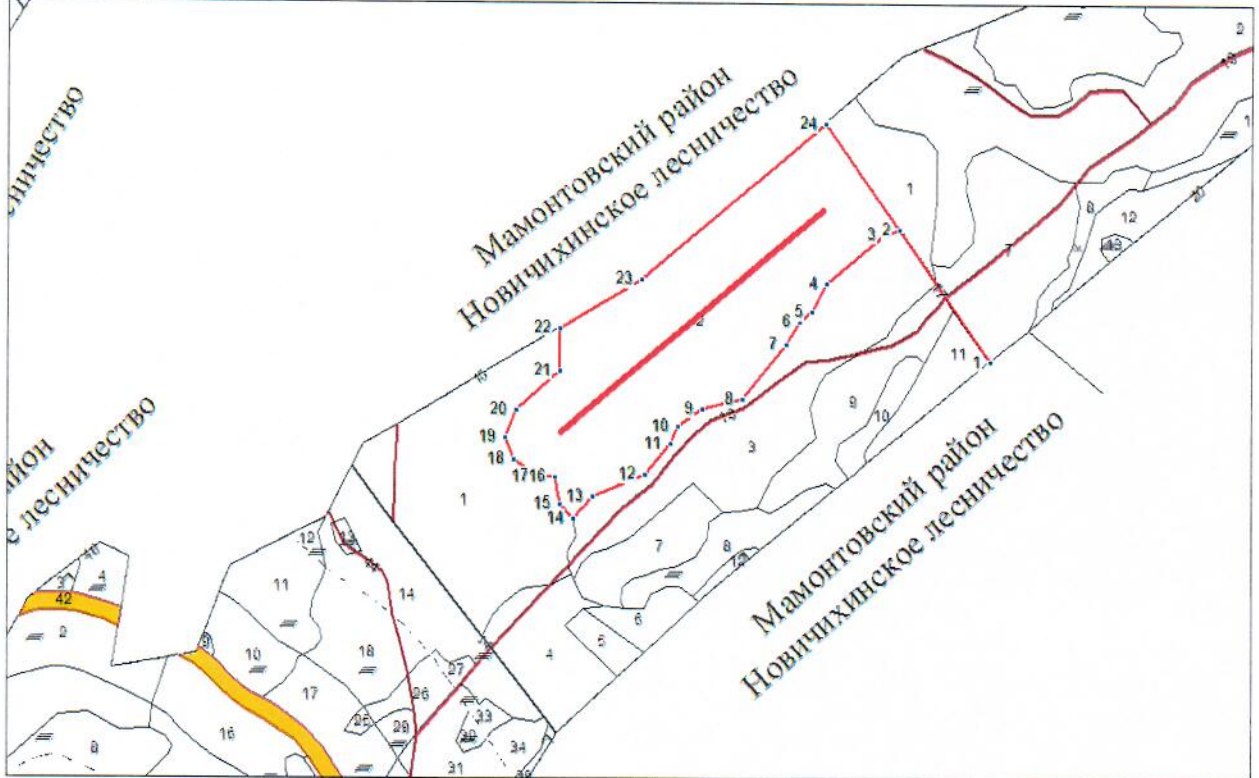
| Ступени<br>толщины<br>см | Количество деревьев по категориям состояния, шт. |    |     |    |   |    |   |    |    |    |                      |    |    |                      |    | Всего деревьев<br>по ступеням<br>толщины |            |                                     |
|--------------------------|--------------------------------------------------|----|-----|----|---|----|---|----|----|----|----------------------|----|----|----------------------|----|------------------------------------------|------------|-------------------------------------|
|                          | I                                                | II | III | IV |   | V  |   | VI |    |    | ветровал,<br>бурелом |    |    | аварийные<br>деревья |    |                                          | шт.        | в том числе<br>подлежат<br>рубке, % |
|                          |                                                  |    |     | НЗ | З | НЗ | З | НЗ | З  | О  | НЗ                   | З  | О  | НЗ                   | З  | О                                        |            |                                     |
| 1                        | 2                                                | 3  | 4   | 5  | 6 | 7  | 8 | 9  | 10 | 11 | 12                   | 13 | 14 | 15                   | 16 | 17                                       | 18         | 19                                  |
| 24                       | 3                                                |    |     |    |   |    |   |    |    |    |                      |    |    |                      |    |                                          | 3          |                                     |
| 28                       | 4                                                |    |     |    |   |    |   |    |    |    |                      |    |    |                      |    |                                          | 4          |                                     |
| 32                       | 7                                                |    |     |    |   |    |   |    |    |    |                      |    |    |                      |    |                                          | 7          |                                     |
| 36                       | 9                                                |    |     |    |   |    |   |    |    |    |                      |    |    |                      |    |                                          | 9          |                                     |
| 40                       | 8                                                |    |     |    |   |    |   |    |    |    |                      |    |    |                      |    |                                          | 8          |                                     |
| 44                       | 8                                                |    |     |    |   |    |   |    |    |    |                      |    |    |                      |    |                                          | 8          |                                     |
| <b>Итого, %</b>          | <b>100</b>                                       |    |     |    |   |    |   |    |    |    |                      |    |    |                      |    |                                          | <b>100</b> |                                     |

Примечание: НЗ - незаселенное, З - заселенное, О - отработанное вредителями.

Абрис участка

М 1:10000

Кулундинское лесничество, Вылковское участковое лесничество квартал 99, выдел 2, площадь 18,9 га



- Условные обозначения:
- ..... кварталные просени
  - ~~~~~ границы выделов
  - лента перечета
  - границы лесосеки

| N выдела | Ленты (круговой площадки) перечета |          |           |           |             |
|----------|------------------------------------|----------|-----------|-----------|-------------|
|          | N ленты (площадки)                 | длина, м | ширина, м | радиус, м | площадь, га |
| 2        | 1                                  | 600      | 25        |           | 1,5         |

| Номера точек | Координаты | Румбы линий    | Длина, м |
|--------------|------------|----------------|----------|
| 1-2          |            | СЗ:42°23'15.4" | 283.95   |
| 2-3          |            | ЮЗ:63°19'53.3" | 25.7     |
| 3-4          |            | ЮЗ:42°36'36.7" | 134.2    |
| 4-5          |            | ЮЗ:22°11'30.3" | 55.7     |
| 5-6          |            | ЮЗ:40°46'21.9" | 28       |
| 6-7          |            | ЮЗ:21°29'34.3" | 46.6     |
| 7-8          |            | ЮЗ:32°3'48.6"  | 123.5    |
| 8-9          |            | ЮЗ:68°27'44.5" | 73.5     |
| 9-10         |            | ЮЗ:46°7'26.8"  | 52.8     |
| 10-11        |            | ЮЗ:13°51'15.7" | 32.4     |
| 11-12        |            | ЮЗ:33°44'17.9" | 70.4     |
| 12-13        |            | ЮЗ:59°8'44.6"  | 99.8     |
| 13-14        |            | ЮЗ:34°4'33.7"  | 50.9     |
| 14-15        |            | СЗ:51°34'34.3" | 35.2     |
| 15-16        |            | СЗ:17°17'17.4" | 47.7     |
| 16-17        |            | ЮЗ:83°4'1.7"   | 30.3     |
| 17-18        |            | СЗ:62°26'31.4" | 52.3     |
| 18-19        |            | СЗ:28°30'26.3" | 43       |
| 19-20        |            | СВ:14°12'12.3" | 51.1     |
| 20-21        |            | СВ:41°21'48.7" | 104.1    |
| 21-22        |            | СЗ:7°44'45.9"  | 74.9     |
| 22-23        |            | СВ:51°32'5.1"  | 167.9    |
| 23-24        |            | СВ:42°10'21.6" | 424.9    |
| 24-2         |            | ЮВ:42°22'43.1" | 228.7    |

Исполнитель работ по проведению лесопатологического обследования:

Федотов Д.С.

Подпись  \_\_\_\_\_

Дата составления документа 21.11.2017г.

Телефон 8(3852)63-68-05

Приложение 2  
к акту лесопатологического обследования

Ведомость перечета деревьев назначенных в рубку

ВРЕМЕННАЯ ПРОБНАЯ ПЛОЩАДЬ N 9

Субъект Российской Федерации Алтайский край.

Лесничество Кулундинское, участковое лесничество Вылковское.

Квартал 101. Выдел 5.

Площадь выдела: 32,9 га

Площадь ЛП выдела: 1,0 га.

Номер очага вредных организмов \_\_\_\_\_. Размер пробной площади сплошной перечет.

Таксационная характеристика:

тип леса ГРБ; состав 5С3С2Б; возраст 140; бонитет 2;

полнота 0,7; запас на га 290; возобновление присутствует, неблагонадежное.

Время и причина ослабления лесного насаждения: погодные условия, воздействие сильных ветров 2017 года.

Тип очага вредных организмов: эпизодический, хронический (подчеркнуть).

Фаза развития очага вредных организмов: возникающий, действующий, затухающий (подчеркнуть).

Состояние лесного насаждения: ослабленное (СКС сосны – 1,83, СКС березы – 1,0, СКС насаждения – 1,66). Выборочная санитарная рубка – 7%.

Исполнитель работ по проведению лесопатологического обследования:

ФИО Федотов Д.С.

Подпись \_\_\_\_\_

Дата составления документа 21.11.2017г.

Телефон 8(3852)63-68-05



## ВЕДОМОСТЬ ПЕРЕЧЕТА ДЕРЕВЬЕВ

Порода: сосна

| Ступени<br>толщины<br>см | Количество деревьев по категориям состояния, шт. |           |          |    |   |    |   |    |    |    |                      |    |    |                      |    | Всего деревьев<br>по ступеням<br>толщины |            |                                        |
|--------------------------|--------------------------------------------------|-----------|----------|----|---|----|---|----|----|----|----------------------|----|----|----------------------|----|------------------------------------------|------------|----------------------------------------|
|                          | I                                                | II        | III      | IV |   | V  |   | VI |    |    | ветровал,<br>бурелом |    |    | аварийные<br>деревья |    |                                          | шт.        | в том<br>числе<br>подлежат<br>рубке, % |
|                          |                                                  |           |          | НЗ | З | НЗ | З | НЗ | З  | О  | НЗ                   | З  | О  | НЗ                   | З  | О                                        |            |                                        |
| 1                        | 2                                                | 3         | 4        | 5  | 6 | 7  | 8 | 9  | 10 | 11 | 12                   | 13 | 14 | 15                   | 16 | 17                                       | 18         | 19                                     |
| 20                       | 5                                                | 3         | 1        |    |   |    |   |    |    |    |                      |    |    |                      |    |                                          | 9          | 3                                      |
| 24                       | 18                                               | 11        | 6        |    |   |    |   |    |    |    | 1                    |    |    |                      |    |                                          | 36         | 8                                      |
| 28                       | 12                                               | 9         | 4        |    |   |    |   |    |    |    |                      |    |    |                      |    |                                          | 25         | 4                                      |
| 32                       | 11                                               | 6         | 5        |    |   |    |   |    |    |    |                      |    |    |                      |    |                                          | 22         | 11                                     |
| 36                       | 13                                               | 8         | 2        |    |   |    |   |    |    |    | 2                    |    |    |                      |    |                                          | 25         | 25                                     |
| 40                       | 12                                               | 7         | 3        |    |   |    |   |    |    |    | 1                    |    |    |                      |    |                                          | 23         | 20                                     |
| 44                       | 15                                               | 9         | 1        |    |   |    |   |    |    |    | 3                    |    |    |                      |    |                                          | 28         | 50                                     |
| 48                       | 5                                                | 1         |          |    |   |    |   |    |    |    | 2                    |    |    |                      |    |                                          | 8          |                                        |
| 52                       | 2                                                | 2         |          |    |   |    |   |    |    |    | 1                    |    |    |                      |    |                                          | 5          |                                        |
| 56                       | 1                                                |           |          |    |   |    |   |    |    |    | 1                    |    |    |                      |    |                                          | 2          |                                        |
| 60                       | 1                                                |           |          |    |   |    |   |    |    |    |                      |    |    |                      |    |                                          | 1          |                                        |
| <b>Итого, %</b>          | <b>53</b>                                        | <b>29</b> | <b>9</b> |    |   |    |   |    |    |    | <b>9</b>             |    |    |                      |    |                                          | <b>100</b> | <b>9</b>                               |

Примечание: НЗ - незаселенное, З - заселенное, О - отработанное вредителями.

## ВЕДОМОСТЬ ПЕРЕЧЕТА ДЕРЕВЬЕВ

Порода: береза

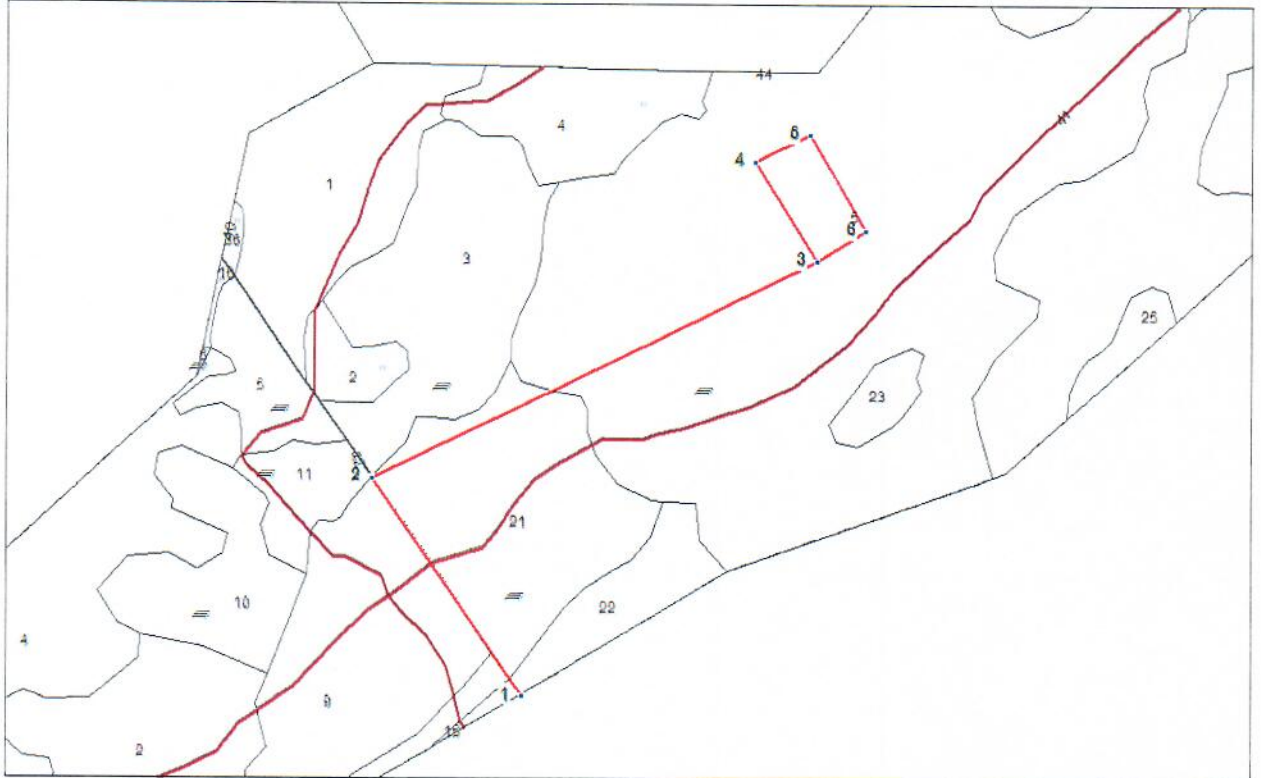
| Ступени<br>толщины<br>см | Количество деревьев по категориям состояния, шт. |    |     |    |   |    |   |    |    |    |                      |    |    |                      |    | Всего деревьев<br>по ступеням<br>толщины |     |                                        |  |
|--------------------------|--------------------------------------------------|----|-----|----|---|----|---|----|----|----|----------------------|----|----|----------------------|----|------------------------------------------|-----|----------------------------------------|--|
|                          | I                                                | II | III | IV |   | V  |   | VI |    |    | ветровал,<br>бурелом |    |    | аварийные<br>деревья |    |                                          | шт. | в том<br>числе<br>подлежат<br>рубке, % |  |
|                          |                                                  |    |     | НЗ | З | НЗ | З | НЗ | З  | О  | НЗ                   | З  | О  | НЗ                   | З  | О                                        |     |                                        |  |
| 1                        | 2                                                | 3  | 4   | 5  | 6 | 7  | 8 | 9  | 10 | 11 | 12                   | 13 | 14 | 15                   | 16 | 17                                       | 18  | 19                                     |  |
| 20                       | 2                                                |    |     |    |   |    |   |    |    |    |                      |    |    |                      |    |                                          |     | 2                                      |  |
| 24                       | 5                                                |    |     |    |   |    |   |    |    |    |                      |    |    |                      |    |                                          |     | 5                                      |  |
| 28                       | 16                                               |    |     |    |   |    |   |    |    |    |                      |    |    |                      |    |                                          |     | 16                                     |  |
| 32                       | 10                                               |    |     |    |   |    |   |    |    |    |                      |    |    |                      |    |                                          |     | 10                                     |  |
| 36                       | 11                                               |    |     |    |   |    |   |    |    |    |                      |    |    |                      |    |                                          |     | 11                                     |  |
| 40                       | 7                                                |    |     |    |   |    |   |    |    |    |                      |    |    |                      |    |                                          |     | 7                                      |  |
| 44                       | 8                                                |    |     |    |   |    |   |    |    |    |                      |    |    |                      |    |                                          |     | 8                                      |  |
| <b>Итого, %</b>          | <b>100</b>                                       |    |     |    |   |    |   |    |    |    |                      |    |    |                      |    |                                          |     | <b>100</b>                             |  |

Примечание: НЗ - незаселенное, З - заселенное, О - отработанное вредителями.

Абрис участка

М 1:5000

Кулундинское лесничество, Вылковское участковое лесничество квартал 101, выдел 5, площадь 1,0 га



Условные обозначения:

- ..... кварталные просеки
- границы выделов
- границы лесосеки

| N выдела | Ленты (круговой площадки) перече́та |          |           |           |             |
|----------|-------------------------------------|----------|-----------|-----------|-------------|
|          | N ленты (площадки)                  | длина, м | ширина, м | радиус, м | площадь, га |
| 5        | сплошной перечет                    |          |           |           | 1,0         |

| Номера точек | Координаты | Румбы линий    | Длина, м |
|--------------|------------|----------------|----------|
| 1-2          |            | СЗ:42°9'25.9"  | 315.69   |
| 2-3          |            | СВ:56°26'26.7" | 594.16   |
| 3-4          |            | СЗ:39°26'42"   | 140.3    |
| 4-5          |            | СВ:56°52'4.5"  | 73.1     |
| 5-6          |            | ЮВ:38°25'50"   | 132.6    |
| 6-3          |            | ЮЗ:50°46'24.3" | 70.3     |

Исполнитель работ по проведению лесопатологического обследования:

Федотов Д.С.

Подпись 

Дата составления документа 21.11.2017г.

Телефон 8(3852)63-68-05

Ведомость перечета деревьев назначенных в рубку

ВРЕМЕННАЯ ПРОБНАЯ ПЛОЩАДЬ N 10

Субъект Российской Федерации Алтайский край.

Лесничество Кулундинское, участковое лесничество Вылковское.

Квартал 101. Выдел 6.

Площадь выдела: 9,6 га

Площадь ЛП выдела: 0,8 га.

Номер очага вредных организмов                     . Размер пробной площади сплошной перечет.

Таксационная характеристика:

тип леса ТРБ; состав 10С; возраст 130; бонитет 2;

полнота 0,7; запас на га 360; возобновление присутствует, благонадежное.

Время и причина ослабления лесного насаждения: погодные условия, воздействие сильных ветров 2017 года.

Тип очага вредных организмов: эпизодический, хронический (подчеркнуть).

Фаза развития очага вредных организмов: возникающий, действующий, затухающий (подчеркнуть).

Состояние лесного насаждения: Ослабленное (СКС насаждения – 1,83). Выборочная санитарная рубка, интенсивность – 9%.

Исполнитель работ по проведению лесопатологического обследования:

ФИО Федотов Д.С.

Подпись 

Дата составления документа 21.11.2017г.

Телефон 8(3852)63-68-05

## ВЕДОМОСТЬ ПЕРЕЧЕТА ДЕРЕВЬЕВ

Порода: сосна

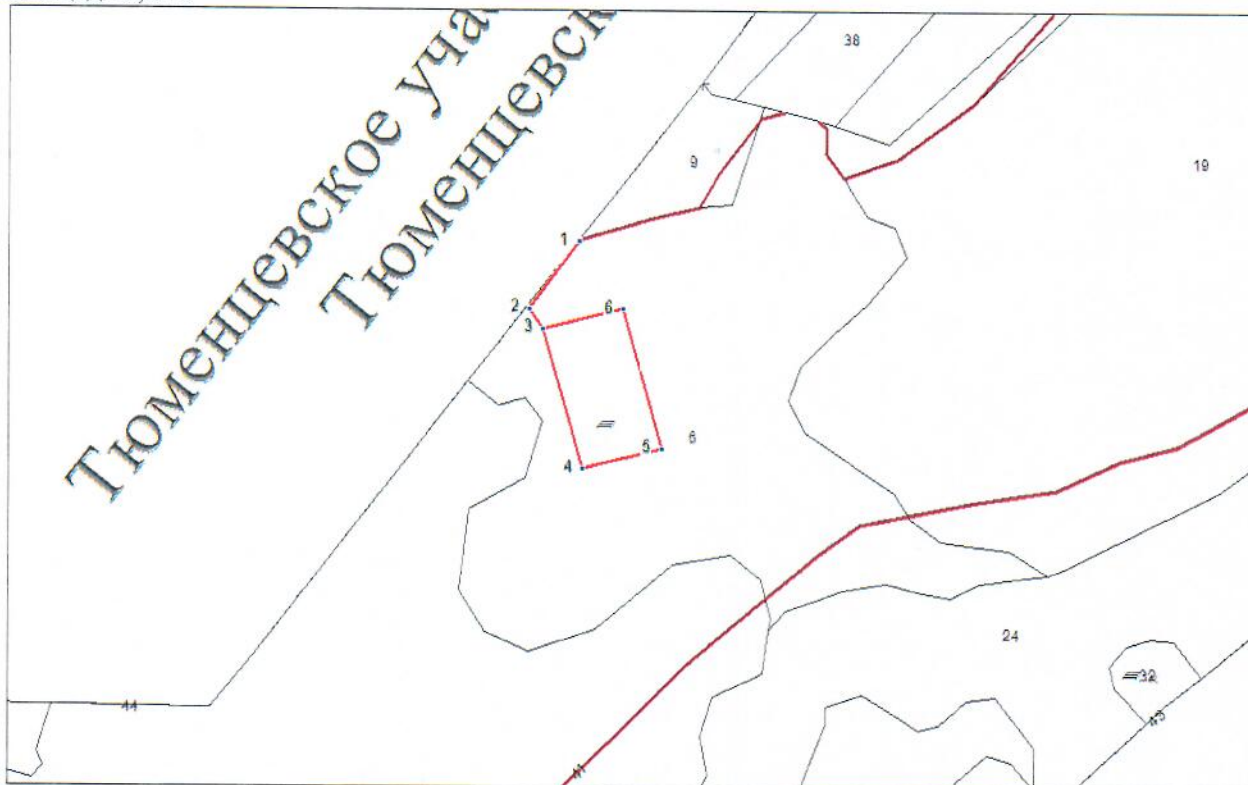
| Ступени<br>толщины<br>см | Количество деревьев по категориям состояния, шт. |           |          |    |   |    |   |    |    |    |                      |    |    |                      |    |    | Всего деревьев<br>по ступеням<br>толщины |                                        |
|--------------------------|--------------------------------------------------|-----------|----------|----|---|----|---|----|----|----|----------------------|----|----|----------------------|----|----|------------------------------------------|----------------------------------------|
|                          | I                                                | II        | III      | IV |   | V  |   | VI |    |    | ветровал,<br>бурелом |    |    | аварийные<br>деревья |    |    | шт.                                      | в том<br>числе<br>подлежат<br>рубке, % |
|                          |                                                  |           |          | НЗ | З | НЗ | З | НЗ | З  | О  | НЗ                   | З  | О  | НЗ                   | З  | О  |                                          |                                        |
| 1                        | 2                                                | 3         | 4        | 5  | 6 | 7  | 8 | 9  | 10 | 11 | 12                   | 13 | 14 | 15                   | 16 | 17 | 18                                       | 19                                     |
| 20                       | 2                                                | 2         |          |    |   |    |   |    |    |    |                      |    |    |                      |    |    | 4                                        |                                        |
| 24                       | 16                                               | 12        | 2        |    |   |    |   |    |    |    | 1                    |    |    |                      |    |    | 31                                       | 3                                      |
| 28                       | 16                                               | 10        | 1        |    |   |    |   |    |    |    | 1                    |    |    |                      |    |    | 28                                       | 4                                      |
| 32                       | 17                                               | 8         | 2        |    |   |    |   |    |    |    | 1                    |    |    |                      |    |    | 28                                       | 4                                      |
| 36                       | 19                                               | 12        | 3        |    |   |    |   |    |    |    | 2                    |    |    |                      |    |    | 36                                       | 6                                      |
| 40                       | 23                                               | 11        | 6        |    |   |    |   |    |    |    | 2                    |    |    |                      |    |    | 42                                       | 5                                      |
| 44                       | 16                                               | 9         | 2        |    |   |    |   |    |    |    | 1                    |    |    |                      |    |    | 28                                       | 4                                      |
| 48                       | 3                                                | 1         | 1        |    |   |    |   |    |    |    | 2                    |    |    |                      |    |    | 7                                        | 29                                     |
| 52                       | 2                                                | 1         | 1        |    |   |    |   |    |    |    | 2                    |    |    |                      |    |    | 6                                        | 33                                     |
| 56                       | 1                                                | 1         |          |    |   |    |   |    |    |    | 2                    |    |    |                      |    |    | 4                                        | 50                                     |
| 60                       | 1                                                |           |          |    |   |    |   |    |    |    |                      |    |    |                      |    |    | 1                                        |                                        |
| <b>Итого, %</b>          | <b>53</b>                                        | <b>29</b> | <b>9</b> |    |   |    |   |    |    |    | <b>9</b>             |    |    |                      |    |    | <b>100</b>                               | <b>9</b>                               |

Примечание: НЗ - незаселенное, З - заселенное, О - отработанное вредителями.

Абрис участка

М 1:3000

Кулундинское лесничество, Вылковское участковое лесничество квартал 101, выдел 6, площадь 0,8 га



Условные обозначения:

- ..... кварталные просеки
- границы выделов
- границы лесосеки

| N выдела | Ленты (круговой площадки) перече́та |          |           |           |             |
|----------|-------------------------------------|----------|-----------|-----------|-------------|
|          | N ленты (площадки)                  | длина, м | ширина, м | радиус, м | площадь, га |
| 6        | сплошной перечет                    |          |           |           | 0,8         |

| Номера точек | Координаты | Румбы линий    | Длина, м |
|--------------|------------|----------------|----------|
| 1-2          |            | ЮЗ:29°15'30.9" | 66.83    |
| 2-3          |            | ЮВ:42°37'49"   | 19.13    |
| 3-4          |            | ЮВ:23°29'36.1" | 116.3    |
| 4-5          |            | СВ:68°25'34.8" | 65.3     |
| 5-6          |            | СЗ:23°4'23.7"  | 114.9    |
| 6-3          |            | ЮЗ:69°37'47.8" | 66.2     |

Исполнитель работ по проведению лесопатологического обследования:

Федотов Д.С.

Подпись 

Дата составления документа 21.11.2017г.

Телефон 8(3852)63-68-05



Ведомость перечета деревьев назначенных в рубку

ВРЕМЕННАЯ ПРОБНАЯ ПЛОЩАДЬ N 11

Субъект Российской Федерации Алтайский край.

Лесничество Кулундинское, участковое лесничество Вылковское.

Квартал 102. Выдел 15.

Площадь выдела: 16,0 га                      Площадь ЛП выдела: 1,5 га.

Номер очага вредных организмов                     . Размер пробной площади сплошной перечет.

Таксационная характеристика:

тип леса ТРБ; состав 10С; возраст 130; бонитет 2;

полнота 0,8; запас на га 360; возобновление присутствует, благонадежное.

Время и причина ослабления лесного насаждения: погодные условия, воздействие сильных ветров 2017 года.

Тип очага вредных организмов: эпизодический, хронический (подчеркнуть).

Фаза развития очага вредных организмов: возникающий, действующий, затухающий (подчеркнуть).

Состояние лесного насаждения: Ослабленное (СКС насаждения – 1,90). Выборочная санитарная рубка, интенсивность – 10%.

Исполнитель работ по проведению лесопатологического обследования:

ФИО Федотов Д.С.

Подпись  \_\_\_\_\_

Дата составления документа 21.11.2017г.

Телефон 8(3852)63-68-05

## ВЕДОМОСТЬ ПЕРЕЧЕТА ДЕРЕВЬЕВ

Порода: сосна

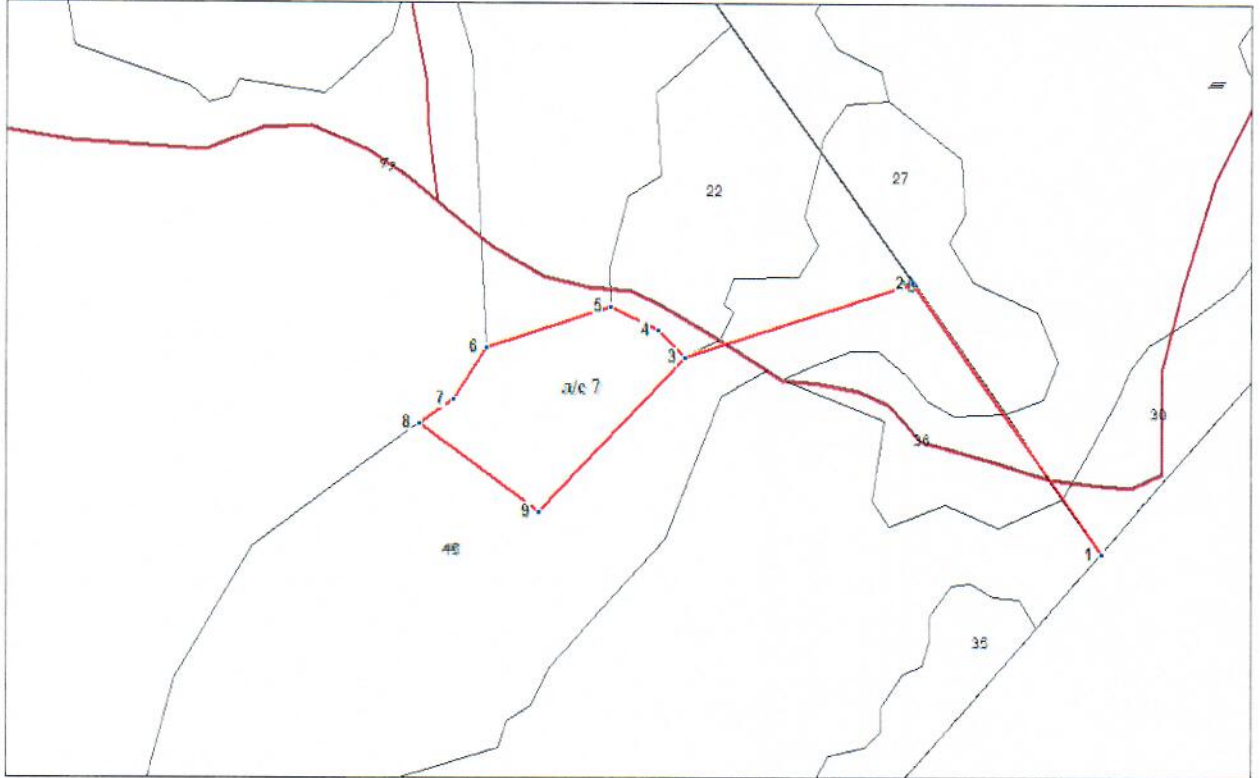
| Ступени<br>толщины<br>см | Количество деревьев по категориям состояния, шт. |           |           |    |   |    |   |           |    |    |                      |    |    |                      |    | Всего деревьев<br>по ступеням<br>толщины |            |                                        |
|--------------------------|--------------------------------------------------|-----------|-----------|----|---|----|---|-----------|----|----|----------------------|----|----|----------------------|----|------------------------------------------|------------|----------------------------------------|
|                          | I                                                | II        | III       | IV |   | V  |   | VI        |    |    | ветровал,<br>бурелом |    |    | аварийные<br>деревья |    |                                          | шт.        | в том<br>числе<br>подлежат<br>рубке, % |
|                          |                                                  |           |           | НЗ | З | НЗ | З | НЗ        | З  | О  | НЗ                   | З  | О  | НЗ                   | З  | О                                        |            |                                        |
| 1                        | 2                                                | 3         | 4         | 5  | 6 | 7  | 8 | 9         | 10 | 11 | 12                   | 13 | 14 | 15                   | 16 | 17                                       | 18         | 19                                     |
| 20                       | 12                                               | 10        | 7         |    |   |    |   |           |    |    |                      |    |    |                      |    |                                          | 29         |                                        |
| 24                       | 21                                               | 15        | 10        |    |   |    |   |           |    |    |                      |    |    |                      |    |                                          | 46         |                                        |
| 28                       | 20                                               | 16        | 8         |    |   |    |   |           |    |    |                      |    |    |                      |    |                                          | 44         |                                        |
| 32                       | 21                                               | 20        | 11        |    |   |    |   | 1         |    |    |                      |    |    |                      |    |                                          | 53         | 2                                      |
| 36                       | 22                                               | 11        | 3         |    |   |    |   | 2         |    |    |                      |    |    |                      |    |                                          | 38         | 5                                      |
| 40                       | 26                                               | 19        | 8         |    |   |    |   | 3         |    |    |                      |    |    |                      |    |                                          | 56         | 5                                      |
| 44                       | 20                                               | 10        | 2         |    |   |    |   | 7         |    |    |                      |    |    |                      |    |                                          | 39         | 18                                     |
| 48                       | 19                                               | 10        | 2         |    |   |    |   | 3         |    |    |                      |    |    |                      |    |                                          | 34         | 9                                      |
| 52                       | 15                                               | 8         | 1         |    |   |    |   | 3         |    |    |                      |    |    |                      |    |                                          | 27         | 11                                     |
| 56                       | 3                                                |           |           |    |   |    |   | 3         |    |    |                      |    |    |                      |    |                                          | 6          | 50                                     |
| 60                       | 2                                                |           |           |    |   |    |   | 1         |    |    |                      |    |    |                      |    |                                          | 3          | 33                                     |
| 64                       |                                                  | 2         |           |    |   |    |   | 1         |    |    |                      |    |    |                      |    |                                          | 3          | 33                                     |
| <b>Итого, %</b>          | <b>50</b>                                        | <b>30</b> | <b>10</b> |    |   |    |   | <b>10</b> |    |    |                      |    |    |                      |    |                                          | <b>100</b> | <b>10</b>                              |

Примечание: НЗ - незаселенное, З - заселенное, О - отработанное вредителями.

Абрис участка

М 1:5000

Кулундинское лесничество, Вылковское участковое лесничество квартал 102, выдел 15, площадь 1,5 га



Условные обозначения:

- ..... кварталные просеки
- ~~~~~ границы выделов
- границы лесосеки

| N выдела | Ленты (круговой площадки) перечета |          |           |           |             |
|----------|------------------------------------|----------|-----------|-----------|-------------|
|          | N ленты (площадки)                 | длина, м | ширина, м | радиус, м | площадь, га |
| 15       | сплошной перечет                   |          |           |           | 1,5         |

| Номера точек | Координаты | Румбы линий    | Длина, м |
|--------------|------------|----------------|----------|
| 1-2          |            | СЗ:42°44'44.9" | 237.56   |
| 2-3          |            | ЮЗ:64°42'33.7" | 173      |
| 3-4          |            | СЗ:52°17'33.7" | 27.4     |
| 4-5          |            | СЗ:70°38'1.4"  | 37.8     |
| 5-6          |            | ЮЗ:64°13'0.4"  | 94.6     |
| 5-7          |            | ЮЗ:25°57'46.6" | 44.1     |
| 7-8          |            | ЮЗ:46°49'34.7" | 29.7     |
| 8-9          |            | ЮВ:60°27'43.1" | 107.3    |
| 9-3          |            | СВ:35°51'27.9" | 153.8    |

Исполнитель работ по проведению лесопатологического обследования:

Федотов Д.С.

Подпись 

Дата составления документа 21.11.2017г.

Телефон 8(3852)63-68-05

ПЕРЕЧЕТНАЯ ВЕДОМОСТЬ  
АВАРИЙНЫХ ДЕРЕВЬЕВ, НАЗНАЧЕННЫХ В РУБКУ

| №<br>дерева | Коорд<br>инаты | Порода | Высота,<br>м | Диаметр,<br>см | Запас,<br>куб. м | Структурн<br>ые изъяны,<br>характериз<br>ующие<br>аварийнос<br>ть дерева | Мероп<br>риятие | Сроки<br>проведения<br>мероприяти<br>я |
|-------------|----------------|--------|--------------|----------------|------------------|--------------------------------------------------------------------------|-----------------|----------------------------------------|
| 1           | 2              | 3      | 4            | 5              | 6                | 7                                                                        | 8               | 9                                      |
|             |                |        |              |                |                  |                                                                          |                 |                                        |
|             |                |        |              |                |                  |                                                                          |                 |                                        |

Исполнитель работ по проведению лесопатологического обследования:

ФИО \_\_\_\_\_ Подпись \_\_\_\_\_

Дата составления документа \_\_\_\_\_ Телефон \_\_\_\_\_