



УТВЕРЖДАЮ:
Министр природных ресурсов
и экологии Алтайского края

Должность
Попрядухин В.Н

Дата: 26.02.2018 г.

Акт
лесопатологического обследования № 14/21-18

лесных насаждений Кулундинское лесничества (лесопарка)
Алтайского края
(субъект Российской Федерации)

Способ лесопатологического обследования: 1. Визуальный
2. Инструментальный

Место проведения

Участковое лесничество	Урочище (дача)	Квартал (кварталы)	Выдел (выделы)	Площадь, га
Гоноховское		14	6	1,0
		18	15	2,0
		23	15	1,0
		23	24	1,0
		34	11	1,0
		35	22	2,0

Лесопатологическое обследование проведено на общей площади 8,0 га.

1. Визуальное лесопатологическое обследование.*

Наземное

Дистанционное

1.1. На площади _____ га фактическая таксационная характеристика лесного насаждения соответствует (не соответствует) таксационному описанию (нужное подчеркнуть). Причины несоответствия _____

Список участков с выявленными несоответствиями приведен в приложении 1 к настоящему Акту.

1.2. Лесные насаждения с нарушенной и утраченной устойчивостью выявлены на площади _____ га:

Участковое лесничество	Урочище (дача)	Площадь, га		Причина ослабления (гибели)
		с нарушенной устойчивостью	с утраченной устойчивостью	
Итого				

Состояние обследованных лесных насаждений приведено в приложениях 1.1 – 1.4 к Акту в зависимости от метода проведения ЛПО.

1.3. В обследованных лесных участках прогнозируется:

Прогноз	Площадь, га
Ослабление лесных насаждений	
Усыхание лесных насаждений различной степени	
Развитие очагов вредных организмов	

1.4. Обнаружено загрязнение лесного участка отходами и выбросами: **промышленными**
бытовыми

Вид загрязнения	Размеры загрязнения			Объем, кубм	Площадь загрязнения, га
	длина, м	ширина, м	высота, м		

ЗАКЛЮЧЕНИЕ

Оценка текущего санитарного и лесопатологического состояния лесных насаждений, назначенные профилактические мероприятия по защите лесов, агитационные мероприятия:

Исполнитель работ по проведению лесопатологического обследования:

Ф.И.О. _____ Подпись _____

* Раздел включается в акт, в случае проведения лесопатологического обследования визуальным способом.

свежего бурелома 5 %;
старого ветровала _____ %;
в том числе: старого бурелома _____ %;
старого сухостоя _____ %;
аварийных _____ %;

Кв. 18 выд. 15

Сосна 16 % деревьев,
в том числе:
ослабленных _____ % (причины назначения) _____ ;
сильно ослабленных _____ % (причины назначения) _____ ;
усыхающих _____ % (причины назначения) _____ ;
свежего сухостоя 4 %,
старого сухостоя _____ %,
в том числе: свежего ветровала 7 %;
свежего бурелома 5 %;
старого ветровала _____ %;
в том числе: старого бурелома _____ %;
старого сухостоя _____ %;
аварийных _____ %;

Кв. 23 выд. 15

Сосна 10 % деревьев,
в том числе:
ослабленных _____ % (причины назначения) _____ ;
сильно ослабленных _____ % (причины назначения) _____ ;
усыхающих _____ % (причины назначения) _____ ;
свежего сухостоя 3 %,
старого сухостоя _____ %,
в том числе: свежего ветровала 5 %;
свежего бурелома 2 %;
старого ветровала _____ %;
в том числе: старого бурелома _____ %;
старого сухостоя _____ %;
аварийных _____ %;

Кв. 23 выд. 24

Сосна 19 % деревьев,
в том числе:
ослабленных _____ % (причины назначения) _____ ;
сильно ослабленных _____ % (причины назначения) _____ ;
усыхающих _____ % (причины назначения) _____ ;
свежего сухостоя 2 %,
старого сухостоя _____ %,
в том числе: свежего ветровала 12 %;
свежего бурелома 5 %;
старого ветровала _____ %;
в том числе: старого бурелома _____ %;

старого сухостоя _____ %;
аварийных _____ %;

Кв. 34 выд. 11

Сосна _____ 6 % деревьев,

в том числе:

ослабленных _____ % (причины назначения) _____ ;

сильно ослабленных _____ % (причины назначения) _____ ;

усыхающих _____ % (причины назначения) _____ ;

свежего сухостоя _____ 1,0 %,

старого сухостоя _____ %,

в том числе: свежего ветровала _____ 2 %;

свежего бурелома _____ 3 %;

старого ветровала _____ %;

в том числе: старого бурелома _____ %;

старого сухостоя _____ %;

аварийных _____ %;

Кв. 35 выд. 22

Сосна _____ 10 % деревьев,

в том числе:

ослабленных _____ % (причины назначения) _____ ;

сильно ослабленных _____ % (причины назначения) _____ ;

усыхающих _____ % (причины назначения) _____ ;

свежего сухостоя _____ 1 %,

старого сухостоя _____ %,

в том числе: свежего ветровала _____ 6 %;

свежего бурелома _____ 3 %;

старого ветровала _____ %;

в том числе: старого бурелома _____ %;

старого сухостоя _____ %;

аварийных _____ %;

2.4.

Кв. 14 выд. 6

Полнота лесного насаждения после уборки деревьев , подлежащих рубке составит **0,6**

Критическая полнота для данной категории лесных насаждений составляет **0,2**.

Кв. 18 выд. 15

Полнота лесного насаждения после уборки деревьев , подлежащих рубке составит **0,7**

Критическая полнота для данной категории лесных насаждений составляет **0,2**.

Кв. 23 выд. 15

Полнота лесного насаждения после уборки деревьев , подлежащих рубке составит **0,6**

Критическая полнота для данной категории лесных насаждений составляет **0,2**.

Кв. 23 выд. 24

Полнота лесного насаждения после уборки деревьев , подлежащих рубке составит **0,4**

Критическая полнота для данной категории лесных насаждений составляет 0,2.

Кв. 34 выд. 11

Полнота лесного насаждения после уборки деревьев, подлежащих рубке составит 0,8
Критическая полнота для данной категории лесных насаждений составляет 0,2.

Кв. 35 выд. 22

Полнота лесного насаждения после уборки деревьев, подлежащих рубке составит 0,7
Критическая полнота для данной категории лесных насаждений составляет 0,2.

ЗАКЛЮЧЕНИЕ

С целью предотвращения негативных процессов или снижения ущерба от их воздействия назначено:

Участковое лесничество	Урочище (дача)	Квартал	Выдел	Площадь выдела, га	Вид мероприятия	Площадь мероприятия, га	Порода	Запас на выдел, куб. м	Крайние сроки проведения
Гоноховское		14	6	1,9	СРВ	1,0	Сосна	40	2019г
Гоноховское		18	15	10,3	СРВ	2,0	Сосна	78	2019г
Гоноховское		23	15	17,4	СРВ	1,0	Сосна	32	2019г
Гоноховское		23	24	10,5	СРВ	1,0	Сосна	44	2019г
Гоноховское		34	11	9,8	СРВ	1,0	Сосна	22	2019г
Гоноховское		35	22	11,7	СРВ	2,0	Сосна	68	2019г

Ведомость перечета деревьев, назначенных в рубку, и абрис лесного участка прилагаются (приложение 2 и 3 к Акту).

Меры по обеспечению возобновления:

Содействие естественному возобновлению, сохранение подроста.

Мероприятия, необходимые для предупреждения повреждения или поражения смежных насаждений: Своевременная очистка лесосек от порубочных остатков с последующим сжиганием в пожаробезопасный период для предотвращения развития очагов массового распространения стволовых вредителей.


Сведения для расчёта степени повреждения:

год образования старого сухостоя _____;

основная причина повреждения древесины Воздействие сильных, ураганных ветров 2017 года, изменение уровня грунтовых вод.

Дата проведения обследований 28.11.2017г.

Исполнитель работ по проведению лесопатологического обследования:

Ф.И.О. Журавлев И.Н. Подпись 

* Раздел включается в акт в случае проведения лесопатологического обследования инструментальным способом.

3. Инструментальное обследование аварийных деревьев.*

3.1. Координаты расположения дерева _____.

3.2. Структурные изъяны, характеризующие аварийность дерева: _____.

3.3. Порода _____, диаметр, см _____,
высота, м _____, возраст, лет _____.

ЗАКЛЮЧЕНИЕ

С целью предотвращения негативных процессов или снижения ущерба от их воздействия:

Вид мероприятия	Запас дерева, куб. м	Порода	Сроки проведения

Ведомость перечета аварийных деревьев, назначенных в рубку, прилагается (приложение 4 к Акту).

Мероприятия, необходимые для предупреждения повреждения или поражения смежных деревьев:

Дата проведения обследований _____.

Исполнитель работ по проведению лесопатологического обследования:

Ф.И.О. _____ Подпись _____

* Раздел включается в акт в случае проведения лесопатологического обследования аварийных деревьев инструментальным способом.

Приложение 1.1
к акту лесопатологического обследования

Результаты проведения лесопатологического обследования
лесных насаждений за 2017 г.

(месяц)

Субъект Российской Федерации Алтайский край Лесничество (лесопарк) Кулундинское
Участковое лесничество Гоноховское Урочище (лесная дача)

1	2	3	4	5	6	7	Таксационная характеристика лесного насаждения								17	Распределение деревьев по категориям состояния, % от запаса										29	30	31	32	Назначенны с мероприяти я							
							8	9	10	11	12	13	14	15		16	18	19	20	21	22	23	24	25	26					27	28	Причина ослабления, повреждения	Подожит рубке, %	вид	площадь, га		
1	2	3	4	5	6	7	8	9	10	11	12	13	14	15	16	17	18	19	20	21	22	23	24	25	26	27	28	29	30	31	32	33	34				
14	6	1,9	Защитные	147	1	1,0	8С2Б+Б		Сосна	115	28	40	ТРБ		0,7	2	310	Число деревьев на пробе, шт.		285	36	29	20	Без признаков ослабления		100	20	3	8	5	138 139 142		773 881 882	13	13	СРВ	1,0

1	2	3	4	5	6	7	8	9	10	11	12	13	14	15	16	17	18	19	20	21	22	23	24	25	26	27	28	29	30	31	32	33	34
35	22	11,7	Защитные	147	1	2,0	730	Сосна	105 85	27 24	32 26	0,8	2	340	315	40	31	18	1	1	6	3					138 139 142	10	773 881 882	10	CPB	2,0	

Показатели, не соответствующие таксационному описанию отмечаются "#".

Категория защитности :

- 147 — ленточные боры.

Признаки повреждения:

- 138 — вывал деревьев в результате повышения уровня грунтовых вод;

- 139 — вывал деревьев под действием шквалистых и ураганных ветров;

- 142 — Слом ствола под действием шквалистых и ураганных ветров.

Причины повреждения:

- 773 — изменение уровня грунтовых вод под воздействием почвенно — климатических факторов;

- 881 — ветровал текущего года;

- 882 — бурелом текущего года.

Исполнитель работ по проведению лесопатологического обследования:

ФИО Журавлев И.Н. Подпись 

Дата составления документа 25.01.2018г. Телефон 63-66-13

Результаты проведения лесопатологического обследования
в лесных насаждениях, поврежденных вредителями леса
(хвое-листогрызущими) за _____ 20__ г.
(месяц)

Субъект Российской Федерации _____ Лесничество (лесопарк) _____
Участковое лесничество _____ Урочище (лесная дача) _____

Номер квартала	Площадь выдела, га	Целевое назначение	Категория зашитных лесов	Номер лесополосы	Площадь лесополосы, га	Таксационная характеристика лесного насаждения							Вид вредителя	Доля поврежденных деревьев, % от количества	Распределение деревьев по степени обедания кроны, % от числа стволов			Фаза развития вредителя	Назначенные мероприятия						
						состав	порода	возраст	средняя высота, м	средний диаметр, см	тип леса	полнота			бонитет	запас, куб. м/га	до 25		26 - 49	50 - 75	вид	площадь, га	Срок и проведения		
1	2	3	4	5	6	7	8	9	10	11	12	13	14	15	16	17	18	19	20	21	22	23	24	25	26

Показатели, не соответствующие таксационному описанию отмечаются "*".

Исполнитель работ по проведению лесопатологического обследования:

ФИО Муромов И.А. Подпись

Дата составления документа 25.01.18 Телефон _____

Ведомость перечета деревьев назначенных в рубку

ВРЕМЕННАЯ ПРОБНАЯ ПЛОЩАДЬ N 1

Субъект Российской Федерации Алтайский край.
Лесничество (лесопарк) Кулундинское, Участковое лесничество Гоноховское,
урочище , Квартал 14 Выдел 6
Площадь 1,9 га. Площадь л/п выдела 1,0 га
Номер очага вредных организмов . Размер пробной площади сплошной перечет га.
Таксационная характеристика:
тип леса ТРБ ; состав 8С2Б+Б ; возраст 115 ; бонитет 2 ; полнота 0,7 ;
запас на га 310 ; возобновление 10 С , 2,0 м, 2,5 тыс.шт. /га благонадежный
Время и причина ослабления лесного насаждения:
Изменение уровня грунтовых вод, воздействие ветров 2017 года.
Тип очага вредных организмов: эпизодический, хронический (подчеркнуть).
Фаза развития очага вредных организмов: начальная, нарастания численности,
собственно вспышка, кризис (подчеркнуть).

Состояние лесного насаждения, намечаемые мероприятия:

Ослабленное (СКС насаждения - 1,96, СКС сосны - 2,32, СКС березы - 1,0). Выборочная санитарная рубка интенсивностью 13 %.

Исполнитель работ по проведению лесопатологического обследования:

ФИО Журавлев И.Н. Подпись 

Дата составления документа 28.11.2017г. Телефон (8 385 2) 63-66-13

ВЕДОМОСТЬ ПЕРЕЧЕТА ДЕРЕВЬЕВ

Порода: **Сосна**

Ступени толщины см	Количество деревьев по категориям состояния, шт.															Всего деревьев по ступеням толщины		
	I	II	III	IV		V		VI			ветровал, бурелом			аварийные деревья			шт.	в том числе подлежат рубке, %
				НЗ	З	НЗ	З	НЗ	З	О	НЗ	З	О	НЗ	З	О		
2	3	4	5	6	7	8	9	10	11	12	13	14	15	16	17	18	19	
16	1																1	
20	3	2															5	
24	1	3									2						7	28,6
28	14	9									4						30	13,3
32	16	12	9			1					4						42	11,9
36	18	15	11			1					3						48	8,3
40	31	21				1					7						78	10,3
44	15	12				2					9						49	22,4
48	6	7				1					4						20	25
52	1	2									2						5	40
Итого, %	36	29	20			3					13						100	16

Примечание: НЗ - незаселенное, З - заселенное, О - обработанное вредителями.

ВЕДОМОСТЬ ПЕРЕЧЕТА ДЕРЕВЬЕВ

Порода: **Береза**

Ступени толщины см	Количество деревьев по категориям состояния, шт.															Всего деревьев по ступеням толщины		
	I	II	III	IV		V		VI			ветровал, бурилом			аварийные деревья			шт.	в том числе подлежат рубке, %
				НЗ	З	НЗ	З	НЗ	З	О	НЗ	З	О	НЗ	З	О		
1	2	3	4	5	6	7	8	9	10	11	12	13	14	15	16	17	18	19
16	1																1	
20	6																6	
24	7																7	
28	3																3	
32	2																2	
36	1																1	
Итого, %	10 0																100	

Примечание: НЗ - незаселенное, З - заселенное, О - отработанное вредителями.

Кулундинское лесничество, Гоноховское участковое лесничество, кв. 14, выд. 6, площадь 1,0 га.

Абрис участка

М 1:4000



N выдела	Ленты (круговой площадки) перече́та				
	N ленты (площадки)	длина, м	ширина, м	радиус, м	площадь, га
6					Сплошной перечет

Номера точек	Координаты	Румбы линий	Длина, м
--------------	------------	-------------	----------

1-2		СЗ: 36°43'42"	112.9
2-3		СЗ: 36°42'53.8"	117.1
3-4		СВ: 73°5'42"	15.6
4-5		СВ: 46°17'14.9"	27.3
5-6		СВ: 33°8'15.2"	23.6
6-7		СВ: 66°58'11.5"	15
7-8		ЮВ: 79°24'58.9"	69.5
8-9		ЮЗ: 13°43'58.2"	87.6
9-2		ЮЗ: 40°47'3.5"	59.4

Условные обозначения:

Граница лесопатологического выдела 

Исполнитель работ по проведению лесопатологического обследования:

ФИО Журавлев И.Н.

Подпись 

Дата составления документа 28.11.2017г.

Телефон 8(3852)63-66-13

Ведомость перечета деревьев назначенных в рубку

ВРЕМЕННАЯ ПРОБНАЯ ПЛОЩАДЬ N 2

Субъект Российской Федерации Алтайский край.
Лесничество (лесопарк) Кулундинское, Участковое лесничество Гоноховское, урочище
 , Квартал 18 Выдел 15
Площадь 10,3 га. Площадь л/п выдела 2,0 га
Номер очага вредных организмов . Размер пробной площади сплошной пересчет га.
Таксационная характеристика:
тип леса СВБ ; состав 8С1С1Б+Ос ; возраст 120 ; бонитет 2 ; полнота
0,7 ; запас на га 280 ; возобновление 10С, 1,5 м., 4,0 тыс.шт./га благонадежный

Время и причина ослабления лесного насаждения:

Изменение уровня грунтовых вод, воздействие ветров 2017 года.

Тип очага вредных организмов: эпизодический, хронический (подчеркнуть).

Фаза развития очага вредных организмов: начальная, нарастания численности,
собственно вспышка, кризис (подчеркнуть).

Состояние лесного насаждения, намечаемые мероприятия:

Ослабленное (СКС насаждения - 2,27, СКС сосны - 2,41, СКС березы - 1,0). Выборочная санитарная рубка интенсивностью 14 %.

Исполнитель работ по проведению лесопатологического обследования:

ФИО Журавлев И. Н. Подпись 

Дата составления документа 28.11.2017г. Телефон (8 385 2) 63-66-13

ВЕДОМОСТЬ ПЕРЕЧЕТА ДЕРЕВЬЕВ

Порода: **Сосна**

Ступени толщины см	Количество деревьев по категориям состояния, шт.															Всего деревьев по ступеням толщины		
	I	II	III	IV		V		VI			ветровал, бурилом			аварийные деревья			шт.	в том числе подлежат рубке, %
				НЗ	З	НЗ	З	НЗ	З	О	НЗ	З	О	НЗ	З	О		
1	2	3	4	5	6	7	8	9	10	11	12	13	14	15	16	17	18	19
16	1																1	
20	3	2															5	
24	6	14	16								4						40	10,0
28	14	15	3								3						35	8,6
32	15	17	10			1					2						45	6,7
36	23	18	14			3					3						61	9,8
40	16	18	11			2					5						52	13,5
44	3	7	9			2					5						26	26,9
48	2	1				1					4						8	62,5
Итого, %	29	32	23			4					12						100	16

Примечание: НЗ - незаселенное, З - заселенное, О - отработанное вредителями.

ВЕДОМОСТЬ ПЕРЕЧЕТА ДЕРЕВЬЕВ

Порода: **Береза**

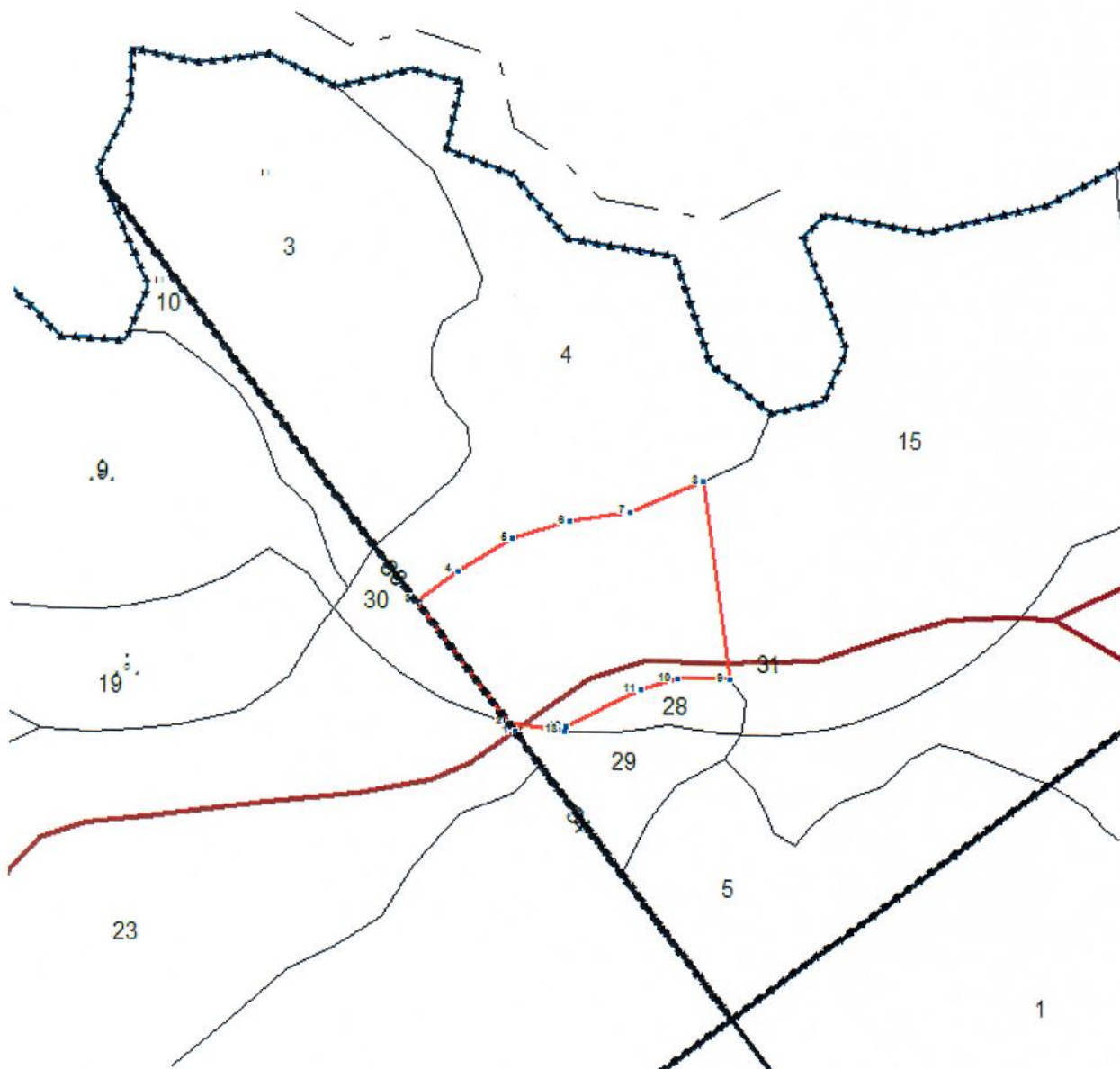
Ступени толщины см	Количество деревьев по категориям состояния, шт.																Всего деревьев по ступеням толщины		
	I	II	III	IV		V		VI			ветровал, бурелом			аварийные деревья			шт.	в том числе подлежат рубке, %	
				НЗ	З	НЗ	З	НЗ	З	О	НЗ	З	О	НЗ	З	О			
1	2	3	4	5	6	7	8	9	10	11	12	13	14	15	16	17	18	19	
16	1																	1	
20	8																	8	
24	6																	6	
28	4																	4	
32	1																	1	
36	1																	1	
Итого, %	10 0																	100	

Примечание: НЗ - незаселенное, З - заселенное, О - оработанное вредителями.

Кулундинское лесничество, Гоноховское участковое лесничество, кв. 18, выд. 15, площадь 2,0 га.

Абрис участка

М 1:4000




N выдела	Ленты (круговой площадки) перечета				
	N ленты (площадки)	длина, м	ширина, м	радиус, м	площадь, га
15					Сплошной пересчет

Номера точек	Координаты	Румбы линий	Длина, м
--------------	------------	-------------	----------

1-2		СЗ: 36°46'30.9"	6.68
2-3		СЗ: 37°35'57.3"	97.7
3-4		СВ: 53°35'44.3"	32.4
4-5		СВ: 59°4'24.2"	40.5
5-6		СВ: 72°39'55.4"	38.4
6-7		СВ: 80°30'46.9"	39.3
7-8		СВ: 67°3'54.9"	50.7
8-9		ЮВ: 8°2'33.9"	127.3
9-10		ЮЗ: 90°0'0"	33.7
10-11		ЮЗ: 72°56'10.4"	23.9
11-12		ЮЗ: 62°31'34.7"	53.8
12-13		ЮЗ: 33°31'26.3"	2.7
13-2		СЗ: 82°3'20.5"	35.8

Условные обозначения:

Граница лесопатологического выдела 

Исполнитель работ по проведению лесопатологического обследования:

ФИО Журавлев И.Н.

Подпись 

Дата составления документа 28.11.2017г.

Телефон 8(3852)63-66-13

ВЕДОМОСТЬ ПЕРЕЧЕТА ДЕРЕВЬЕВ

Порода: **Сосна**

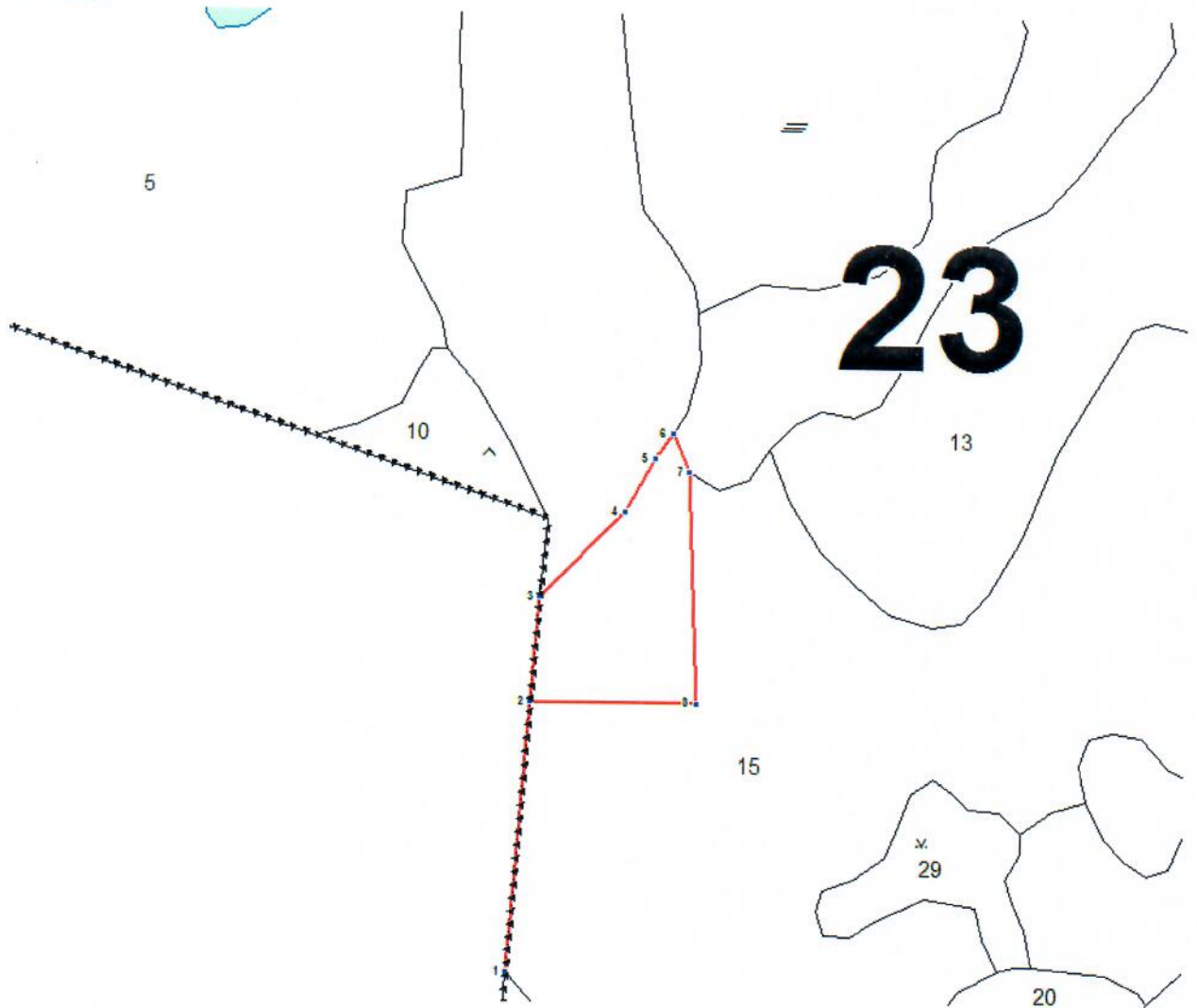
Ступени толщины см	Количество деревьев по категориям состояния, шт.															Всего деревьев по ступеням толщины		
	I	II	III	IV		V		VI			ветровал, бурелом			аварийные деревья			шт.	в том числе подлежат рубке, %
				НЗ	З	НЗ	З	НЗ	З	О	НЗ	З	О	НЗ	З	О		
1	2	3	4	5	6	7	8	9	10	11	12	13	14	15	16	17	18	19
16	1	1															2	
20	1	2															3	
24	2	1				1											4	25,0
28	12	9									3						24	12,5
32	12	18	6			1					3						40	10,0
36	24	28	4	1		1					4						62	8,1
40	21	25	7			3					5						61	13,1
44	15	17	5			1					4						42	11,9
48	10	8									2						20	10,0
52	11	12				1											24	4,2
56		3															3	
Итого, %	38	44	7	1		3					7						100	10

Примечание5: НЗ - незаселенное, З - заселенное, О - отработанное вредителями.

Кулундинское лесничество, Гоноховское участковое лесничество, кв. 23, выд. 15, площадь 1,0га.

Абрис участка

М 1:4000



N выдела	Ленты (круговой площадки) перечета				
	N ленты (площадки)	длина, м	ширина, м	радиус, м	площадь, га
15					Сплошной перечет

Номера точек	Координаты	Румбы линий	Длина, м
1-2		СВ: 4°36'14"	188.17

2-3		СВ: 4°50'59.4"	73.4
3-4		СВ: 44°19'36.3"	81.9
4-5		СВ: 29°46'16.7"	42.1
5-6		СВ: 33°42'1.9"	20.9
6-7		ЮВ: 24°13'24"	29
7-8		ЮВ: 1°58'10.5"	160.1
8-2		СЗ: 89°35'1.1"	113.3

Условные обозначения:

Граница лесопатологического выдела 

Исполнитель работ по проведению лесопатологического обследования:

ФИО Журавлев И.Н.

Подпись 

Дата составления документа 28.11.2017г.

Телефон 8(3852)63-66-13

Ведомость перечета деревьев назначенных в рубку

ВРЕМЕННАЯ ПРОБНАЯ ПЛОЩАДЬ N 4

Субъект Российской Федерации Алтайский край.
 Лесничество (лесопарк) Кулундинское, Участковое лесничество Гоноховское, урочище,
 Квартал 23 Выдел 24

Площадь 10,5 га. Площадь л/п выдела 1,0 га

Номер очага вредных организмов . Размер пробной площади сплошной перечет га.

Таксационная характеристика:

тип леса СВБ; состав 10С; возраст 115; бонитет 2; полнота 0,5;
 запас на га 230; возобновление

Время и причина ослабления лесного насаждения:

Воздействие ветров 2017 года, изменение уровня грунтовых вод.

Тип очага вредных организмов: эпизодический, хронический (подчеркнуть).

Фаза развития очага вредных организмов: начальная, нарастания численности,
 собственно вспышка, кризис (подчеркнуть).

Состояние лесного насаждения, намечаемые мероприятия:

Ослабленное (СКС насаждения - 2,09, СКС сосны - 2,09). Выборочная санитарная рубка
 интенсивностью 19 %.

Исполнитель работ по проведению лесопатологического обследования:

ФИО Журавлев И. Н. Подпись 

Дата составления документа 28.11.2017г. Телефон (8 385 2) 63-66-13

ВЕДОМОСТЬ ПЕРЕЧЕТА ДЕРЕВЬЕВ

Порода: **Сосна**

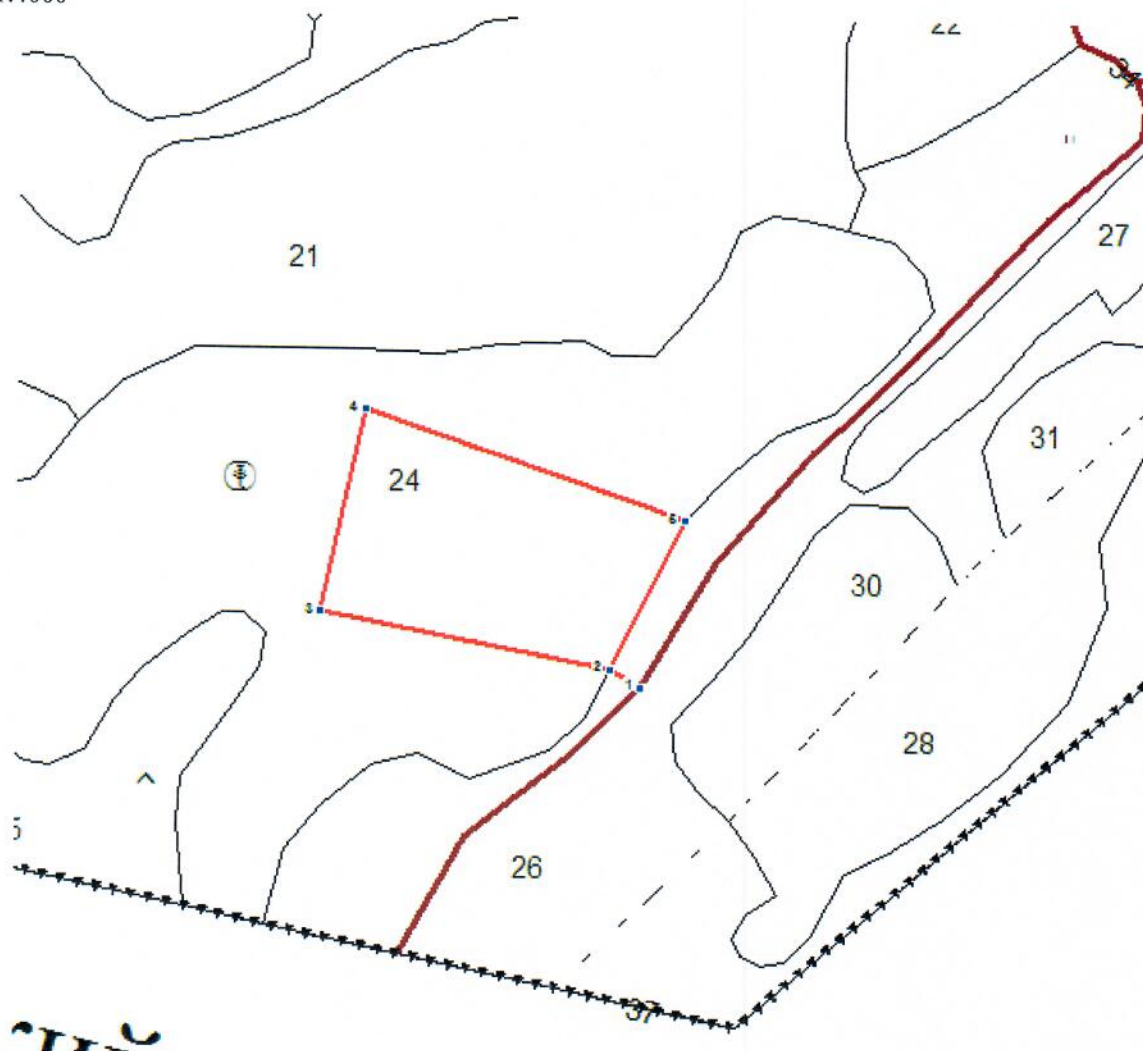
Ступени толщины см	Количество деревьев по категориям состояния, шт.															Всего деревьев по ступеням толщины		
	I	II	III	IV		V		VI			ветровал, бурелом			аварийные деревья			шт.	в том числе подлежат рубке, %
				НЗ	З	НЗ	З	НЗ	З	О	НЗ	З	О	НЗ	З	О		
1	2	3	4	5	6	7	8	9	10	11	12	13	14	15	16	17	18	19
20	1																1	
24	2	1				1											4	25,0
28	12	9									1						22	4,5
32	12	8	3			1					2						26	11,5
36	15	5	2	1		1					4						28	17,9
40	17	3	2								5						27	18,5
44	5	3	1								4						13	30,8
48	3										1						4	25,0
Итого, %	54	20	7			2					17						100	19

Примечание5: НЗ - незаселенное, З - заселенное, О - отработанное вредителями.

Кулундинское лесничество, Гоноховское участковое лесничество, кв. 23, выд. 24, площадь 1,0 га.

Абрис участка

М 1:4000



N выдела	Ленты (круговой площадки) перечета				
	N ленты (площадки)	длина, м	ширина, м	радиус, м	площадь, га
24					Сплошной перечет

Номера точек	Координаты	Румбы линий	Длина, м
1-2		СЗ: 59°13'34.4"	18.51
2-3		СЗ: 79°16'52.6"	149.4
3-4		СВ: 12°3'38.9"	105.8

4-5		ЮВ: 71°9'44.5"	171.8
5-2		ЮЗ: 26°34'51.3"	84.7

Условные обозначения:

Граница лесопатологического выдела 

Исполнитель работ по проведению лесопатологического обследования:

ФИО Журавлев И.Н.

Подпись 

Дата составления документа 28.11.2017г.

Телефон 8(3852)63-66-13

Ведомость перечета деревьев назначенных в рубку

ВРЕМЕННАЯ ПРОБНАЯ ПЛОЩАДЬ N 5

Субъект Российской Федерации Алтайский край.
 Лесничество (лесопарк) Кулундинское, Участковое лесничество Гоноховское, урочище,
 Квартал 34 Выдел 11
 Площадь 9,8 га. Площадь л/п выдела 1,0 га
 Номер очага вредных организмов . Размер пробной площади сплошной перечет га.
 Таксационная характеристика:
 тип леса СВБ; состав 9С1С+С+Б; возраст 95; бонитет 2; полнота
0,9; запас на га 360; возобновление 10С, 1,0 м., 3,0 тыс. шт. /га., благонадежный

Время и причина ослабления лесного насаждения:

Воздействие ветров 2017 года, изменение уровня грунтовых вод.

Тип очага вредных организмов: эпизодический, хронический (подчеркнуть).

Фаза развития очага вредных организмов: начальная, нарастания численности, собственно вспышка, кризис (подчеркнуть).

Состояние лесного насаждения, намечаемые мероприятия:

Ослабленное (СКС насаждения - 2,26, СКС сосны - 2,26). Выборочная санитарная рубка интенсивностью 6 %.

Исполнитель работ по проведению лесопатологического обследования:

ФИО Журавлев И. Н. Подпись 

Дата составления документа 28.11.2017г. Телефон (8 385 2) 63-66-13

ВЕДОМОСТЬ ПЕРЕЧЕТА ДЕРЕВЬЕВ

Порода: **Сосна**

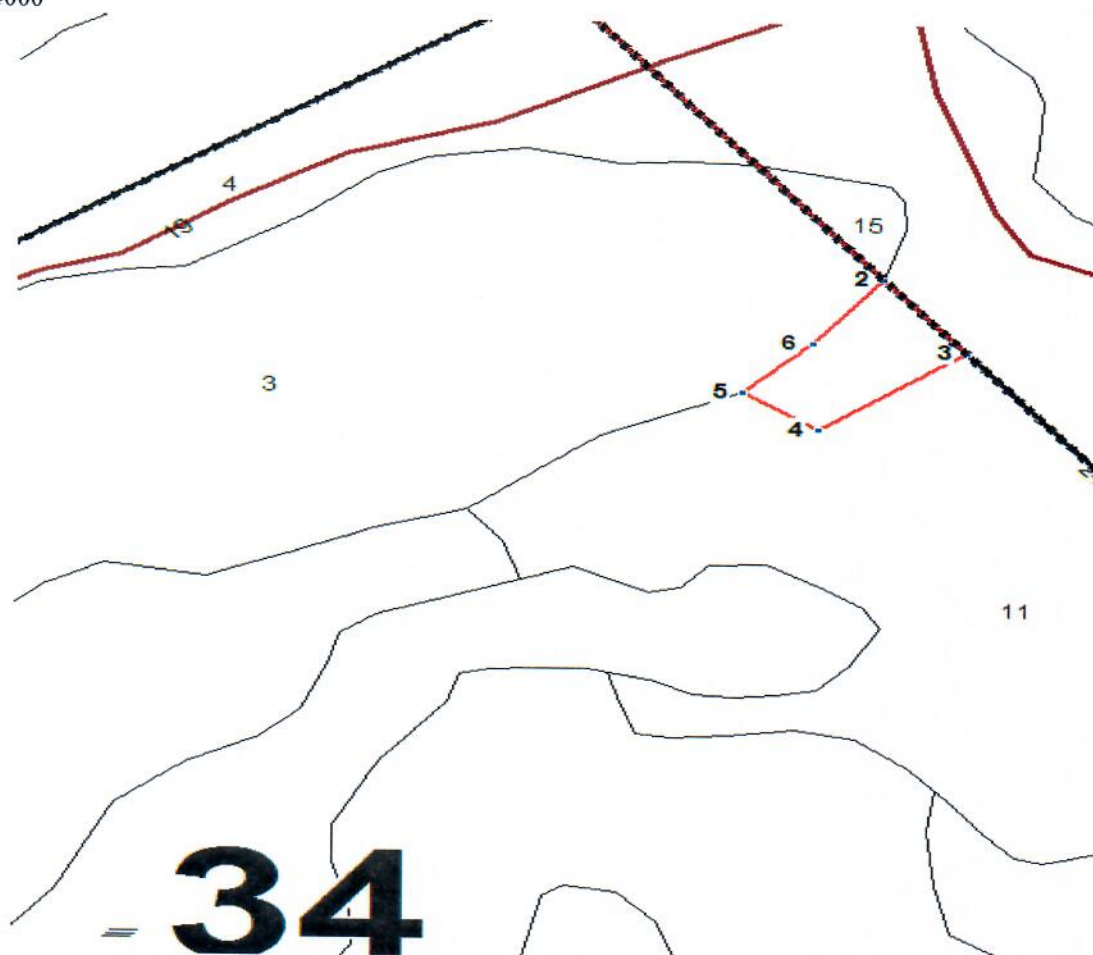
Ступени толщины см	Количество деревьев по категориям состояния, шт.															Всего деревьев по ступеням толщины		
	I	II	III	IV		V		VI			ветровал, бурилом			аварийные деревья			шт.	в том числе подлежат рубке, %
				НЗ	З	НЗ	З	НЗ	З	О	НЗ	З	О	НЗ	З	О		
1	2	3	4	5	6	7	8	9	10	11	12	13	14	15	16	17	18	19
16		1	2														3	
20	5	4	3														12	
24	17	15	12								1						45	2,2
28	27	16	13	6		1					2						65	4,6
32	31	14	11	13		1					4						74	6,8
36	15	20	12	10		1					2						60	5,0
40	13	16	12	2							3						46	6,5
44	1	2	1								1						5	20,0
48	1	1															2	
52		1															1	
Итого, %	33	30	20	10		1					5						100	6

Примечание5: НЗ - незаселенное, З - заселенное, О - отработанное вредителями.

Кулундинское лесничество, Гоноховское участковое лесничество, кв. 34, выд. 11, площадь 1,0 га.

Абрис участка

М 1:4000




N выдела	Ленты (круговой площадки) перечета				
	N ленты (площадки)	длина, м	ширина, м	радиус, м	площадь, га
11					Сплошной перечет

Номера точек	Координаты	Румбы линий	Длина, м
1-2		ЮВ: 36°44'42.4"	281.22
2-3		ЮВ: 36°47'6.7"	70.8
3-4		ЮЗ: 51°2'22.5"	97.2
4-5		СЗ: 53°27'54.8"	47.6

5-6		СВ: 42°26'16.4"	52
6-2		СВ: 35°21'44.5"	62.7

Условные обозначения:

Граница лесопатологического выдела 

Исполнитель работ по проведению лесопатологического обследования:

ФИО Журавлев И.Н.

Подпись 

Дата составления документа 28.11.2017г.

Телефон 8(3852)63-66-13

Ведомость перечета деревьев назначенных в рубку

ВРЕМЕННАЯ ПРОБНАЯ ПЛОЩАДЬ № 6

Субъект Российской Федерации Алтайский край.
 Лесничество (лесопарк) Кулундинское, Участковое лесничество Гоноховское, урочище,
 Квартал 35 Выдел 22
 Площадь 11,7 га. Площадь л/п выдела 2,0 га
 Номер очага вредных организмов . Размер пробной площади сплошной перечет га.
 Таксационная характеристика:
 тип леса СВБ; состав 7С3С; возраст 105; бонитет 2; полнота 0,8;
 запас на га 340; возобновление 10С, 1,0 м., 4,0 тыс. шт. /га., благонадежный

Время и причина ослабления лесного насаждения:

Воздействие ветров 2017 года, изменение уровня грунтовых вод.

Тип очага вредных организмов: эпизодический, хронический (подчеркнуть).

Фаза развития очага вредных организмов: начальная, нарастания численности, собственно вспышка, кризис (подчеркнуть).

Состояние лесного насаждения, намечаемые мероприятия:

Ослабленное (СКС насаждения - 2,08, СКС сосны - 2,08). Выборочная санитарная рубка интенсивностью 10 %.

Исполнитель работ по проведению лесопатологического обследования:

ФИО Журавлев И. Н. Подпись 

Дата составления документа 28.11.2017г. Телефон (8 385 2) 63-66-13

ВЕДОМОСТЬ ПЕРЕЧЕТА ДЕРЕВЬЕВ

Порода: **Сосна**

Ступени толщины см	Количество деревьев по категориям состояния, шт.															Всего деревьев по ступеням толщины		
	I	II	III	IV		V		VI			ветровал, бурелом			аварийные деревья			шт.	в том числе подлежат рубке, %
				НЗ	З	НЗ	З	НЗ	З	О	НЗ	З	О	НЗ	З	О		
1	2	3	4	5	6	7	8	9	10	11	12	13	14	15	16	17	18	19
16	2																2	
20	14	19	9			1					1						44	4,6
24	18	21	9	3							3						54	5,6
28	20	23	18			1					7						69	11,6
32	32	24	21	2		1					6						86	8,1
36	19	12	3								4						38	10,5
40	9	6	2								2						19	10,5
44	3																3	
Итого, %	40	31	18	1		1					9						100	10

Примечание5: НЗ - незаселенное, З - заселенное, О - отработанное вредителями.

Кулундинское лесничество, Гоноховское участковое лесничество, кв. 35, выд. 22, влощадь 2,0 га.

Абрис участка

М 1:4000




N выдела	Ленты (круговой площадки) перечеа				
	N ленты (площадки)	длина, м	ширина, м	радиус, м	площадь, га
22					Сплошной перечет

Номера точек	Координаты	Румбы линий	Длина, м
1-2		СЗ: 37°58'52.4"	147.58

2-3		ЮЗ: 62°5'47.8"	77.87
3-4		ЮЗ: 62°5'47.8"	111.6
4-5		СЗ: 22°58'51.5"	87.1
5-6		СВ: 10°7'21.7"	29.6
6-7		СЗ: 25°0'57.5"	17.3
7-8		СЗ: 60°34'7.7"	19.1
8-9		ЮЗ: 74°40'8.9"	23.8
9-10		СЗ: 17°11'57.2"	63.3
10-11		СВ: 77°15'26.4"	22.9
11-12		СВ: 65°9'53.9"	35
12-2		ЮВ: 42°4'40"	201.8

Условные обозначения:

Граница лесопатологического выдела 

Исполнитель работ по проведению лесопатологического обследования:

ФИО Журавлев И.Н.

Подпись 

Дата составления документа 28.11.2017г.

Телефон 8(3852)63-66-13