

УТВЕРЖДАЮ:

Должность **Министр природных ресурсов и экологии Алтайского края.**



Ф.И.О.

В.Н. Попрядухин

Дата

«26» февраля 2018 г.

Акт

лесопатологического обследования № 14/19-18
лесных насаждений Кулундинское лесничества (лесопарка)
Алтайского края

Способ лесопатологического обследования: 1. Визуальный
2. Инструментальный

Место проведения

Участковое лесничество	Урочище (дача)	Квартал (кварталы)	Выдел (выделы)	Площадь, га
Вылковское		10	19	1,6
		13	10	0,6
		29	4	0,5
		35	13	1,0
		35	21	1,1
		42	4	0,8
		59	11	1,6
		59	12	0,5
		59	13	0,5
		61	3	1,5
		61	14	1,4
		62	3	0,5
		62	15	1,0

Лесопатологическое обследование проведено на общей площади 12,6 га

1. Визуальное лесопатологическое обследование. <*>

Наземное | | Дистанционное | |

1. На площади ___ га фактическая таксационная характеристика лесного насаждения соответствует (не соответствует) таксационному описанию (нужное подчеркнуть). Причины несоответствия _____

Список участков с выявленными несоответствиями приведен в приложении 1 к настоящему Акту.

1.2. Лесные насаждения с нарушенной и утраченной устойчивостью выявлены на площади ___ га:

Участковое лесничество	Урочище (дача)	Площадь, га		Причина ослабления (гибели)
		с нарушенной устойчивостью	с утраченной устойчивостью	
Итого				

Состояние обследованных лесных насаждений приведено в приложениях 1.1–1.4 к Акту в зависимости от метода проведения ЛПО.

1.3. В обследованных лесных участках прогнозируется:

Прогноз	Площадь, га
Ослабление лесных насаждений	
Усыхание лесных насаждений различной степени	
Развитие очагов вредных организмов	

1.4. Обнаружено загрязнение лесного участка отходами и выбросами:

промышленными | |
бытовыми | |

Вид загрязнения	Размеры загрязнения			Объем, кубм	Площадь загрязнения, га
	длина, м	ширина, м	высота, м		

ЗАКЛЮЧЕНИЕ

Оценка текущего санитарного и лесопатологического состояния лесных насаждений, назначенные профилактические мероприятия по защите лесов, Агитационные мероприятия:

ФИО _____ Подпись _____

<*> Раздел включается в акт, в случае проведения лесопатологического обследования визуальным способом.

2. Инструментальное обследование лесного участка.

2.1. Фактическая таксационная характеристика лесного насаждения

Квартал 10 выдел 19 соответствует (не соответствует) (нужное подчеркнуть) таксационному описанию.

Квартал 13 выдел 10 соответствует (не соответствует) (нужное подчеркнуть) таксационному описанию.

Квартал 29 выдел 4 соответствует (не соответствует) (нужное подчеркнуть) таксационному описанию.

Квартал 35 выдел 13 соответствует (не соответствует) (нужное подчеркнуть) таксационному описанию.

Квартал 35 выдел 21 соответствует (не соответствует) (нужное подчеркнуть) таксационному описанию.

Квартал 42 выдел 4 соответствует (не соответствует) (нужное подчеркнуть) таксационному описанию.

Квартал 59 выдел 11 соответствует (~~не соответствует~~) (нужное подчеркнуть) таксационному описанию. Рубки ДВР 2016 г.

- Квартал 59 выдел 12 соответствует (не соответствует) (нужное подчеркнуть)
 таксационному описанию.
- Квартал 59 выдел 13 соответствует (не соответствует) (нужное подчеркнуть)
 таксационному описанию.
- Квартал 61 выдел 3 соответствует (не соответствует) (нужное подчеркнуть)
 таксационному описанию.
- Квартал 61 выдел 14 соответствует (не соответствует) (нужное подчеркнуть)
 таксационному описанию.
- Квартал 62 выдел 3 соответствует (не соответствует) (нужное подчеркнуть)
 таксационному описанию.
- Квартал 62 выдел 15 соответствует (не соответствует) (нужное подчеркнуть)
 таксационному описанию.

Ведомость лесных участков, с выявленными несоответствиями таксационным описаниям приведена в приложении 1 к Акту.

2.2. Состояние насаждений:

- Квартал 10 выдел 19 с нарушенной устойчивостью ■
 с утраченной устойчивостью
- Квартал 13 выдел 10 с нарушенной устойчивостью ■
 с утраченной устойчивостью
- Квартал 29 выдел 4 с нарушенной устойчивостью ■
 с утраченной устойчивостью
- Квартал 35 выдел 13 с нарушенной устойчивостью ■
 с утраченной устойчивостью
- Квартал 35 выдел 21 с нарушенной устойчивостью ■
 с утраченной устойчивостью
- Квартал 42 выдел 4 с нарушенной устойчивостью ■
 с утраченной устойчивостью
- Квартал 59 выдел 11 с нарушенной устойчивостью ■
 с утраченной устойчивостью
- Квартал 59 выдел 12 с нарушенной устойчивостью ■
 с утраченной устойчивостью
- Квартал 59 выдел 13 с нарушенной устойчивостью ■
 с утраченной устойчивостью
- Квартал 61 выдел 3 с нарушенной устойчивостью ■
 с утраченной устойчивостью
- Квартал 61 выдел 14 с нарушенной устойчивостью ■
 с утраченной устойчивостью
- Квартал 62 выдел 3 с нарушенной устойчивостью ■
 с утраченной устойчивостью
- Квартал 62 выдел 15 с нарушенной устойчивостью ■
 с утраченной устойчивостью

причины повреждения:

Воздействие сильных ветров 2017 года, погодные условия.

Заселено (отработано) стволовыми вредителями:

Вид вредителя	Порода	Встречаемость (% заселенных деревьев)	Степень заселения лесного насаждения (слабая, средняя, сильная)
нет			

Повреждено огнем:

Вид пожара	Порода	Состояние корневых лап		Состояние корневой шейки		Подсушивание луба	
		процент поврежденных огнем корней	процент деревьев с данным повреждением	ожог корневой шейки по окружности (1/4; 2/4; 3/4; более 3/4)	процент деревьев с данным повреждением	по окружности (1/4; 2/4; 3/4; более 3/4)	процент деревьев с данным повреждением
нет							

Поражено болезнями:

Вид болезни	Порода	Встречаемость (% пораженных деревьев)	Степень поражения лесного насаждения (слабая, средняя, сильная)
нет			

2.3. Выборке подлежит:

квартал 10 выдел 19

Сосна

6% деревьев,

в том числе:

ослабленных _____% (причины назначения) _____;

сильно ослабленных _____% (причины назначения) _____;

усыхающих _____% (причины назначения) _____;

свежего сухостоя _____%,

в том числе: свежего ветровала 5 %;

свежего бурелома _____%;

старого ветровала _____%;

в том числе: старого бурелома _____%;

старого сухостоя 1 %;

аварийных _____%.

2.4. Полнота лесного насаждения после уборки деревьев, подлежащих рубке, составит 0,5
Критическая полнота для данной категории лесных насаждений составляет 0,2.

квартал 13 выдел 10

сосна

9 % деревьев,

в том числе:

ослабленных % (причины назначения) _____;

сильно ослабленных % (причины назначения) _____;

усыхающих % (причины назначения) _____;

свежего сухостоя 2 %,

в том числе: свежего ветровала 5 %;

свежего бурелома %;

старого ветровала %;

в том числе: старого бурелома %;

старого сухостоя 2 %;

аварийных %.

2.4. Полнота лесного насаждения после уборки деревьев, подлежащих рубке, составит 0,5
Критическая полнота для данной категории лесных насаждений составляет 0,2.

квартал 29 выдел 4

сосна

15 % деревьев,

в том числе:

ослабленных % (причины назначения) _____;

сильно ослабленных % (причины назначения) _____;

усыхающих % (причины назначения) _____;

свежего сухостоя %,

в том числе: свежего ветровала 13 %;

свежего бурелома %;

старого ветровала %;

в том числе: старого бурелома %;

старого сухостоя 2 %;

аварийных %.

2.4. Полнота лесного насаждения после уборки деревьев, подлежащих рубке, составит 0,6
Критическая полнота для данной категории лесных насаждений составляет 0,2.

квартал 35 выдел 13

сосна

7 % деревьев,

в том числе:

ослабленных _____% (причины назначения) _____;

сильно ослабленных _____% (причины назначения) _____;

усыхающих _____% (причины назначения) _____;

свежего сухостоя 3 %,

в том числе: свежего ветровала 2 %;

свежего бурелома _____%;

старого ветровала _____%;

в том числе: старого бурелома _____%;

старого сухостоя 2 %;

аварийных _____%.

2.4. Полнота лесного насаждения после уборки деревьев, подлежащих рубке, составит 0,8

Критическая полнота для данной категории лесных насаждений составляет 0,2.

квартал 35 выдел 21

сосна

7 % деревьев,

в том числе:

ослабленных _____% (причины назначения) _____;

сильно ослабленных _____% (причины назначения) _____;

усыхающих _____% (причины назначения) _____;

свежего сухостоя 3 %,

в том числе: свежего ветровала 2 %;

свежего бурелома _____%;

старого ветровала _____%;

в том числе: старого бурелома _____%;

старого сухостоя 2 %;

аварийных _____%.

2.4. Полнота лесного насаждения после уборки деревьев, подлежащих рубке, составит 0,8

Критическая полнота для данной категории лесных насаждений составляет 0,2.

Квартал 42 выдел 4

сосна

6 % деревьев,

в том числе:

ослабленных _____% (причины назначения) _____;

сильно ослабленных _____% (причины назначения) _____;

усыхающих _____% (причины назначения) _____;

свежего сухостоя _____%.

в том числе: свежего ветровала 4%;
свежего бурелома _____%;
старого ветровала _____%;
в том числе: старого бурелома _____%;
старого сухостоя 2%;
аварийных _____%.

2.4. Полнота лесного насаждения после уборки деревьев, подлежащих рубке, составит 0,8
Критическая полнота для данной категории лесных насаждений составляет 0,2.

квартал 59 выдел 11

сосна

7% деревьев,

в том числе:

ослабленных _____% (причины назначения) _____;
сильно ослабленных _____% (причины назначения) _____;
усыхающих _____% (причины назначения) _____;
свежего сухостоя _____%.

в том числе: свежего ветровала 6%;
свежего бурелома _____%;
старого ветровала _____%;
в том числе: старого бурелома _____%;
старого сухостоя 1%;
аварийных _____%.

2.4. Полнота лесного насаждения после уборки деревьев, подлежащих рубке, составит 0,6
Критическая полнота для данной категории лесных насаждений составляет 0,2.

квартал 59 выдел 12

сосна

10% деревьев,

в том числе:

ослабленных _____% (причины назначения) _____;
сильно ослабленных _____% (причины назначения) _____;
усыхающих _____% (причины назначения) _____;
свежего сухостоя _____%.

в том числе: свежего ветровала 9%;
свежего бурелома _____%;
старого ветровала _____%;
в том числе: старого бурелома _____%;
старого сухостоя 1%;
аварийных _____%.

2.4. Полнота лесного насаждения после уборки деревьев, подлежащих рубке, составит 0,5
Критическая полнота для данной категории лесных насаждений составляет 0,2.

квартал 59 выдел 13

сосна

8 % деревьев,

в том числе:

ослабленных _____% (причины назначения) _____;

сильно ослабленных _____% (причины назначения) _____;

усыхающих _____% (причины назначения) _____;

свежего сухостоя _____%,

в том числе: свежего ветровала 7 %;

свежего бурелома _____%;

старого ветровала _____%;

в том числе: старого бурелома _____%;

старого сухостоя 1 %;

аварийных _____%.

2.4. Полнота лесного насаждения после уборки деревьев, подлежащих рубке, составит 0,8
Критическая полнота для данной категории лесных насаждений составляет 0,2.

квартал 61 выдел 3

сосна

8 % деревьев,

в том числе:

ослабленных _____% (причины назначения) _____;

сильно ослабленных _____% (причины назначения) _____;

усыхающих _____% (причины назначения) _____;

свежего сухостоя _____%,

в том числе: свежего ветровала 7 %;

свежего бурелома _____%;

старого ветровала _____%;

в том числе: старого бурелома _____%;

старого сухостоя 1 %;

аварийных _____%.

2.4. Полнота лесного насаждения после уборки деревьев, подлежащих рубке, составит 0,7
Критическая полнота для данной категории лесных насаждений составляет 0,2.

квартал 61 выдел 14

сосна

7% деревьев,

в том числе:

ослабленных % (причины назначения) _____;
сильно ослабленных % (причины назначения) _____;
усыхающих % (причины назначения) _____;
свежего сухостоя %,

в том числе: свежего ветровала 6 %;

свежего бурелома %;

старого ветровала %;

в том числе: старого бурелома %;

старого сухостоя 1 %;

аварийных %.

2.4. Полнота лесного насаждения после уборки деревьев, подлежащих рубке, составит 0,7

Критическая полнота для данной категории лесных насаждений составляет 0,2.

квартал 62 выдел 3

сосна

20% деревьев,

в том числе:

ослабленных % (причины назначения) _____;
сильно ослабленных % (причины назначения) _____;
усыхающих % (причины назначения) _____;
свежего сухостоя %,

в том числе: свежего ветровала 17 %;

свежего бурелома %;

старого ветровала %;

в том числе: старого бурелома %;

старого сухостоя 3 %;

аварийных %.

2.4. Полнота лесного насаждения после уборки деревьев, подлежащих рубке, составит 0,7

Критическая полнота для данной категории лесных насаждений составляет 0,2.

квартал 62 выдел 15

сосна

7% деревьев,

в том числе:

ослабленных % (причины назначения) _____;
сильно ослабленных % (причины назначения) _____;
усыхающих % (причины назначения) _____;

свежего сухостоя %,
 в том числе: свежего ветровала 6 %;
 свежего бурелома %;
 старого ветровала %;
 в том числе: старого бурелома %;
 старого сухостоя 1 %;
 аварийных %.

2.4. Полнота лесного насаждения после уборки деревьев, подлежащих рубке, составит 0,7
 Критическая полнота для данной категории лесных насаждений составляет 0,5.

ЗАКЛЮЧЕНИЕ

С целью предотвращения негативных процессов или снижения ущерба от их воздействия назначено:

Участковое лесничество	Урочище (дача)	Квартал	Выдел	Площадь, выдела, га	Вид мероприятия	Площадь, мероприятия, га	Порода	Запас на выдел, куб. м	Крайние сроки проведения
1	2	3	4	5	6	7	8	9	10
Вылковское		10	19	22,6	ВСП	1,6	С	20	2018
Вылковское		13	10	21,5	ВСП	0,6	С	11	2018
Вылковское		29	4	1,3	ВСП	0,5	С	24	2018
Вылковское		35	21	17,7	ВСП	1,1	С	29	2018
Вылковское		42	4	0,8	ВСП	0,8	С	17	2018
Вылковское		35	13	8,9	ВСП	1,0	С	25	2018
Вылковское		59	11	15,8	ВСП	1,6	С	30	2018
Вылковское		59	12	9,8	ВСП	0,5	С	11	2018
Вылковское		59	13	2,3	ВСП	0,5	С	14	2018
Вылковское		61	3	10,8	ВСП	1,5	С	38	2018

Вылковское		61	14	12,7	ВСП	1,4	С	16	2018
Вылковское		62	3	8,7	ВСП	0,5	С	32	2018
Вылковское		62	15	8,8	ВСП	1,0	С	14	2018

Ведомость перечета деревьев, назначенных в рубку, и абрис лесного участка прилагаются (приложение 2 и 3 к Акту).

Меры по обеспечению возобновления:

Сохранение подроста.

Мероприятия, необходимые для предупреждения повреждения или поражения смежных насаждений:

Своевременная очистка лесосек от порубочных остатков с последующим сжиганием в пожаробезопасный период для недопущения развития очагов массового размножения стволовых вредителей.

Сведения для расчета степени повреждения:

год образования старого сухостоя ___;

основная причина повреждения древесины воздействие сильных ветров 2017 года.

Дата проведения обследований 28.11.2017 год

Исполнитель работ по проведению лесопатологического обследования:

Кондратьев В.В. Подпись _____



3. Инструментальное обследование аварийных деревьев. <*>

3.1. Координаты расположения аварийного дерева: _____.

3.2. Структурные изъяны, характеризующие аварийность дерева: _____
_____.

3.3. Порода _____, диаметр, см _____,
высота, м _____, возраст, лет _____.

ЗАКЛЮЧЕНИЕ

С целью предотвращения негативных процессов или снижения ущерба от их воздействия:

Вид мероприятия	Запас дерева, куб. м	Порода	Сроки проведения

Ведомость перечета аварийных деревьев, назначенных в рубку, прилагается (приложение 4 к Акту).

Мероприятия, необходимые для предупреждения повреждения или поражения смежных деревьев:

Дата проведения обследований _____.

Исполнитель работ по проведению лесопатологического обследования:

ФИО _____ Подпись _____

<*> Раздел включается в акт, в случае проведения лесопатологического обследования аварийных деревьев инструментальным способом.

Ведомость
лесных участков с выявленными несоответствиями таксационным описаниям

Источник данных	Год проведения лесоустройства	Номер квартала	Номер выдела	Площадь выдела, га	Целевое назначение лесов	Категория защитных лесов	Номер лесопатологического выдела	Площадь лесопатологического выдела, га	Таксационная характеристика										Заложено пробных площадей				
									состав	порода	возраст, лет	средняя высота, м	средний диаметр, см	тип леса	тип условий место произрастания	плотота	бонитет	запас, куб. м/га	количество, шт.	общая площадь, га			
Выльковское участковое лесничество																							
ТО	2013	59	11	15,8	Защитные	Ленточные боры			10С+Б	С	120	27	36	СВБ		0,8	2	350					
Ф	2017	59	11	15,8	Защитные	Ленточные боры	1	1,6	10С+Б	С	120	27	36	СВБ		0,6	2	275					

Примечание:

ТО - таксационные описания

Ф - фактическая характеристика лесного насаждения

Исполнитель работ по проведению лесопатологического обследования:

ФИО Кондратьев В.В. Подпись _____

Handwritten signature

Приложение 1.1
к акту лесопатологического обследования

Результаты проведения лесопатологического обследования лесных насаждений за ноябрь 2017 г.
(месяц)

Алтайский край Лесничество (лесопарк) Кулундинское
Участковое лесничество Вылковское Урочище (лесная дача) _____

Номер квартала	Номер выдела	Площадь выдела, га	Целевое назначение лесов	Категория защитных лесов*	Номер лесопатологического	Площадь лесопатологического выдела, га	Таксационная характеристика лесного насаждения										Число деревьев на пробе, шт.	Распределение деревьев по категориям состояния, % от запаса										Признаки повреждения деревьев	Доля поврежденных деревьев, %	Причина ослабления, повреждения	Подлежит рубке, %	Назначенные мероприятия						
							Состав	Порода	Возраст	средняя высота, м	средний диаметр, см	тип леса	Плотность	бонитет	запас, куб. м/га	без признаков		ослабленные	сильно ослабленные	усыхающие	свежий сухой	старый сухой	свежий ветровал	старый ветровал	свежий бурелом	старый бурелом	аварийные деревья					виз	площадь, га					
10	19	22,6	Защитные	147	1	1,6	8С2С+Б	С 130 С 80 Б 65	27 22 26	36 26	12	13	14	15	16	17	18	19	20	21	22	23	24	25	26	27	28	29	30	31	32	33	34	1,6	ВСП	6	ВСП	1,6
13	10	21,5	Защитные	147	1	0,6	8С2С+Б	С 130 С 105 Б 65	27 24 28	36 28	11	13	14	15	16	17	18	19	20	21	22	23	24	25	26	27	28	29	30	31	32	33	34	0,6	ВСП	9	ВСП	0,6

1	2	3	4	5	6	7	8	9	10	11	12	13	14	15	16	17	18	19	20	21	22	23	24	25	26	27	28	29	30	31	32	33	34
29	4	1,3	защитные	147	1	0,5	10С+Б	С Б	130 75	28 40	ТРБ	0,7	2	320	104	70	15					2	13				205, 114	15	820, 881	15	BCP	0,5	
35	13	8,9	защитные	147	1	1,0	10С	С	130	27	36	СВБ	0,8	2	350	277	79	14				2	3				205, 114	7	820, 881	7	BCP	1,0	
35	21	17,7	защитные	147	1	1,1	10С	С	130	26	32	СВБ	0,9	2	380	393	77	16				3	2	2				205, 114	7	820, 881	7	BCP	1,1
42	4	0,8	защитные	147	1	0,8	10С	С	120	28	36	ТРБ	0,8	2	360	240	81	13					2	4				205, 114	6	820, 881	6	BCP	0,8
59	11	15,8	защитные	147	1	1,6	10С+Б	С Б	124 59	27 36		СВБ	0,6	2	275	352	74	19					1	6				205, 114	7	820, 881	7	BCP	1,6
59	12	9,8	защитные	132	1	0,5	10С	С	120	27	36	СВБ	0,5	2	220	88	73	17					1	9				205, 114	10	820, 881	10	BCP	0,5
59	13	2,3	защитные	132	1	0,5	10С+Б	С Б	110 65	27 32		СВБ	0,8	2	350	181	76	16					1	7				205, 114	8	820, 881	8	BCP	0,5

1	2	3	4	5	6	7	8	9	10	11	12	13	14	15	16	17	18	19	20	21	22	23	24	25	26	27	28	29	30	31	32	33	34
61	3	10,8	защитные	147	1	1,5	7СЗС	С С	120 С	26 С	36	СПБ	0,8	2	320	372	76	16				1	7					205, 114	8	881, 820	8	ВСП	1,5
61	14	12,7	защитные	147	1	1,4	6С4Б+О С	С Б ОС	120 65 65	27 22 65	36 26	ТРБ	0,7	2	280	184 141	89 100	5				1	6					205, 114	4	820, 881	7	ВСП	1,4
62	3	8,7	защитные	147	1	0,5	6СЗС1Б +С+ОС	С С Б С ОС	120 140 80 95 80	27 27 22 28	36 48	ТРБ	0,8	2	350	14	100	11				3	17					205, 114	18	820, 881	20	ВСП	0,5
62	15	8,8	защитные	147	1	1,0	6С1СЗБ +Б	С С Б Б	110 140 80 50	27 27 22	36 44 28	ТРБ	0,7	2	290	233 79	84 100	9				1	6					205, 114	5	820, 881	7	ВСП	1,0

147 – ленточные боры, 132 – защитные полосы лесов, расположенные вдоль железнодорожных путей общего пользования, федеральных автомобильных дорог общего пользования, автомобильных дорог общего пользования, находящихся в собственности субъектов Российской Федерации, 820 – погодные условия, 881 – воздействие сильных ветров текущего года, 205 – обрыв корней (вывал) свежий, 114 – усыхание > 3/4 ветвей в кроне прошлых лет

Исполнитель работ по проведению лесопатологического обследования:

ФИО Кондратьев В.В. Подпись В.В. Кондратьев

Дата составления документа 25.01.17 Телефон 8 (3852) 63 68 05

Результаты проведения лесопатологического обследования в лесных насаждениях, поврежденных вредителями леса
(хвое-листогрызущими) за _____ 20__ г.
(месяц)

Субъект Российской Федерации _____ Лесничество (лесопарк) _____
Участковое лесничество _____ Урочище (лесная дача) _____

1	2	3	4	5	6	7	Таксационная характеристика лесного насаждения								17	18	Распределение деревьев по степени объедания кроны, % от числа стволов				23	Назначенные мероприятия										
							состав	порода	возраст	средняя высота, м	средний диаметр	тип леса	полнота	бонитет			запас, куб. м/га	вид вредителя	% от количества поврежденных деревьев	до 25		26 - 49	50 - 75	более 75	фаза развития вредителя	вид	площадь, га	сроки проведения				
																	19	20	21	22	23	24	25	26								

Показатели, не соответствующие таксационному описанию отмечаются "**".
Исполнитель работ по проведению лесопатологического обследования:
ФИО _____ Подпись _____

Дата составления документа _____ Телефон _____

Результаты проведения лесопатологического обследования лесных насаждений с использованием авиационных средств

Субъект Российской Федерации _____ . Лесничество (лесопарк) _____ .
 Участковое лесничество _____ . Урочище (лесная дача) _____ .
 Государственный и регистрационный знаки летательного аппарата _____ .
 Изготовитель, тип летательного аппарата _____ .
 Серийный идентификационный номер воздушного судна _____ .
 Дата вылета _____ . Местное время вылета _____ . Пункт вылета _____ .
 Время полета _____ .

Номер квартала	Номер вылета	Номер лесопатологического вылета	Площадь лесопатологического вылета, га	Перечень таксационных вылетов, входящих в вылет	Повреждаемая порода	Доля усыхающих и погибших деревьев, %								Степень повреждения полога, %		Тип распределения поврежденных (погибших) деревьев (равномерное, групповое, куртинное, сплошное усыхание) (повреждение)	Причина повреждения	Назначенные мероприятия			
						усыхающие	свежий сухостой	старый сухостой	свежий ветровал	старый ветровал	старый бурелом	свежий бурелом	аварийные деревья	дефолляция	деформация			вид	площадь, га	сроки проведения	
1	2	3	4	5	6	7	8	9	10	11	12	13	14	15	16	17	18	19	20	21	

Исполнитель работ по проведению лесопатологического обследования:

ФИО _____ Подпись _____ Телефон _____
 Дата составления документа _____

Результаты проведения лесопатологического обследования лесных насаждений с использованием данных дистанционного зондирования Земли (авиационных и космических снимков)

Субъект Российской Федерации _____ . Лесничество (лесопарк) _____ .
Участковое лесничество _____ . Урочище (лесная дача) _____ .

Номер лесного квартала	Номер лесотаксационного выдела	Площадь лесотаксационного выдела, га	Номер лесопатологического выдела	Площадь лесопатологического выдела, га	Краткая таксационная характеристика лесных насаждений по данным лесоустройства								Краткая характеристика материалов дистанционного зондирования Земли						Дата дешифрирования (дд.мм.гггг)	Предполагаемая причина повреждения	Назначенные мероприятия							
					порodный состав	средний возраст	средняя высота, м	средний диаметр, см	тип леса/тип лесорастительных условий	относительная плотность	бонитет	общий запас древесины, куб.м/га	Тип и наименование летательного аппарата	Наименование съемочной аппаратуры	Режим съемки (панхроматический/мульти спектральный/гиперспектральный/красный/БИК/ИК)	Пространственное разрешение (для каждого режима), м	Дата съемки (дд.мм.гггг)	Дата дешифрирования (дд.мм.гггг)			вид	площадь, га	сроки проведения (мм.гггг-мм.гггг)					
1	2		3		6	7	8	9	10	11	12	13	14	15	16	17	18	19	20	21	22	23						

Исполнитель работ по проведению лесопатологического обследования:

ФИО _____ Подпись _____

Дата составления документа _____ Телефон _____

Ведомость перечета деревьев назначенных в рубку

ВРЕМЕННАЯ ПРОБНАЯ ПЛОЩАДЬ N 1

Субъект Российской Федерации Алтайский край.

Лесничество Кулундинское, Участковое лесничество Вылковское.

Квартал 10. Выдел 19.

Площадь выдела: 22,6 га

Площадь ЛП выдела: 1,6 га.

Номер очага вредных организмов _____. Размер пробной площади сплошной перечет.

Таксационная характеристика:

тип леса ТРБ; состав 8С2С+Б; возраст 130; бонитет 2;

полнота 0,5; запас на га 210; возобновление присутствует, благонадежный

Время и причина ослабления лесного насаждения: Воздействие сильных ветров 2017 года, погодные условия.

Тип очага вредных организмов: эпизодический, хронический (подчеркнуть).

Фаза развития очага вредных организмов: возникающий, действующий, затухающий (подчеркнуть).

Состояние лесного насаждения: Ослабленное (СКС насаждения – 1,51). Выборочная санитарная рубка, интенсивность – 6%.

Исполнитель работ по проведению лесопатологического обследования:

ФИО Кондратьев В.В. Подпись 

Дата составления документа Телефон 8(3852)63-68-05 28.11.17

ВЕДОМОСТЬ ПЕРЕЧЕТА ДЕРЕВЬЕВ

Порода: сосна

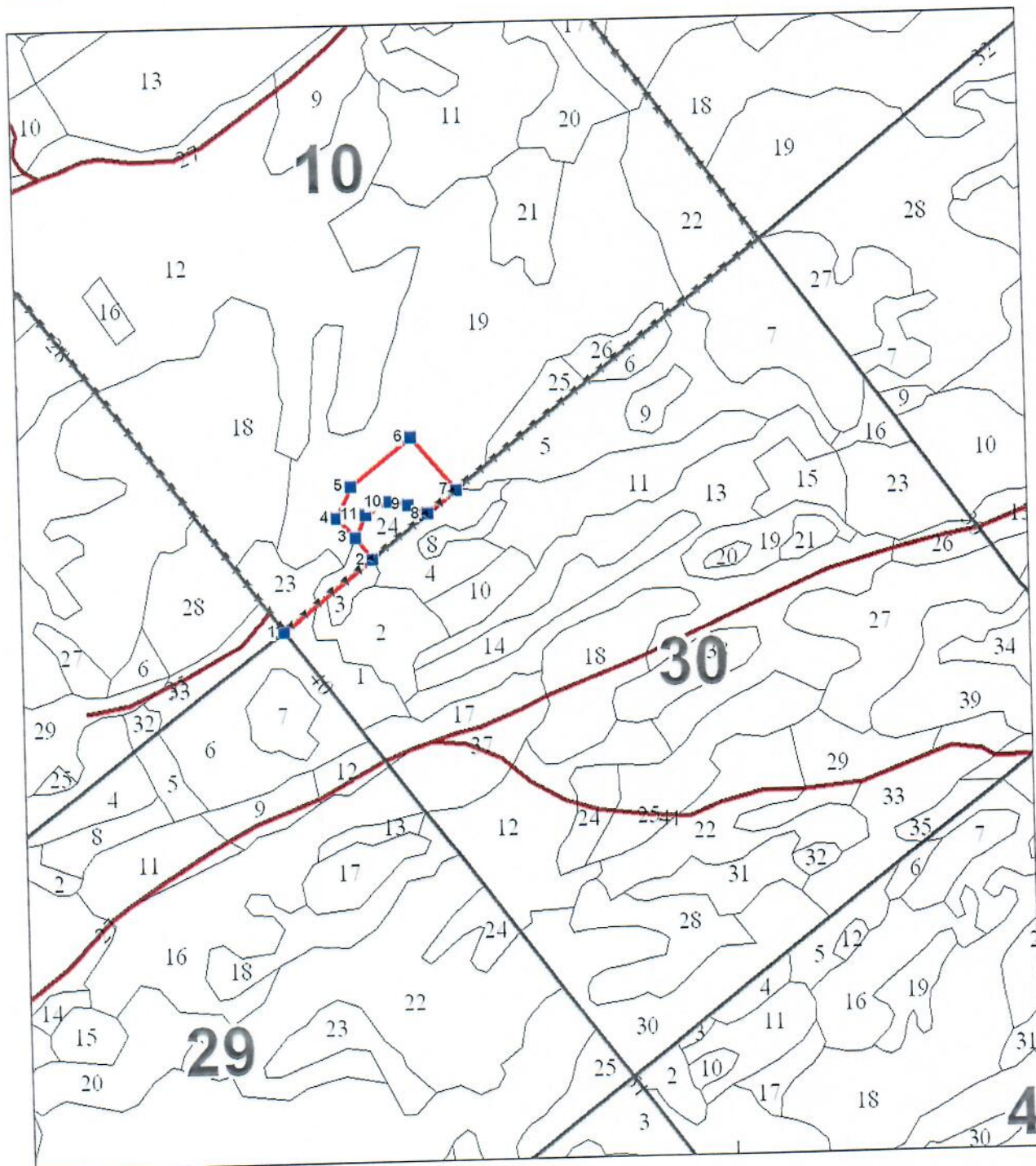
Ступени толщины см	Количество деревьев по категориям состояния, шт.															Всего деревьев по ступеням толщины		
	I	II	III	IV		V		VI			ветровал, бурелом			аварийные деревья			шт.	в том числе подлежат рубке, %
				НЗ	З	НЗ	З	НЗ	З	О	НЗ	З	О	НЗ	З	О		
1	2	3	4	5	6	7	8	9	10	11	12	13	14	15	16	17	18	19
24	18										2						20	10
28	27	12									2						41	5
32	34	16							1		3						54	7
36	43	19							1		2						65	5
40	36	14									1						51	2
44	23	9									3						35	9
48											1						1	100
Итого, %	67	27							1		5						100	6

Примечание: НЗ - незаселенное, З - заселенное, О - отработанное вредителями.

Абрис участка

М 1:10000

Кулундинское лесничество, Вылковское участковое лесничество квартал 10, выдел 19,
площадь 1,6 га



Условные обозначения:

.....

~~~~~

—————

квартальные просеки:

границы выделов:

границы лесосеки:

| № выдела | Ленты (круговой площадки) перечета |          |           |           |             |
|----------|------------------------------------|----------|-----------|-----------|-------------|
|          | № ленты (площадки)                 | длина, м | ширина, м | радиус, м | площадь, га |
| 19       | Сплошной перечет                   |          |           |           | 1,6         |

| Номера точек | Координаты | Румбы линий    | Длина, м |
|--------------|------------|----------------|----------|
| 1-2          |            | СВ:44°29'30.2" | 199.52   |
| 2-3          |            | СЗ:44°8'27.5"  | 49.13    |
| 3-4          |            | СЗ:50°26'13.4" | 45.8     |
| 4-5          |            | СВ:17°32'8.7"  | 60       |
| 5-6          |            | СВ:44°26'21.4" | 135.1    |
| 6-7          |            | ЮВ:47°7'28.2"  | 121.6    |
| 7-8          |            | ЮЗ:44°24'48.5" | 63.3     |
| 8-9          |            | СЗ:71°53'26.6" | 37.6     |
| 9-10         |            | СЗ:88°14'29.1" | 33.9     |
| 10-11        |            | ЮЗ:55°42'20.6" | 46.4     |
| 11-3         |            | ЮЗ:18°58'53.5" | 43.9     |

Исполнитель работ по проведению лесопатологического обследования:

Кондратьев В.В.

Подпись 

Дата составления документа Телефон 8(3852)63-68-05 28.11.17

Ведомость перечета деревьев назначенных в рубку

ВРЕМЕННАЯ ПРОБНАЯ ПЛОЩАДЬ N 2

Субъект Российской Федерации Алтайский край.

Лесничество Кулундинское, Участковое лесничество Вылковское.

Квартал 13. Выдел 10.

Площадь выдела: 21,5 га

Площадь ЛП выдела: 0,6 га.

Номер очага вредных организмов \_\_\_\_\_. Размер пробной площади сплошной перечет.

Таксационная характеристика:

тип леса ТРБ; состав 8С2С+Б; возраст 130; бонитет 2;

полнота 0,5; запас на га 210; возобновление присутствует, благонадежный

Время и причина ослабления лесного насаждения: Воздействие сильных ветров 2017 года, погодные условия.

Тип очага вредных организмов: эпизодический, хронический (подчеркнуть).

Фаза развития очага вредных организмов: возникающий, действующий, затухающий (подчеркнуть).

Состояние лесного насаждения: Ослабленное (СКС насаждения – 1,58). Выборочная санитарная рубка, интенсивность – 9%.

Исполнитель работ по проведению лесопатологического обследования:

ФИО Кондратьев В.В. Подпись 

Дата составления документа Телефон 8(3852)63-68-05 28.11.17



## ВЕДОМОСТЬ ПЕРЕЧЕТА ДЕРЕВЬЕВ

Порода: сосна

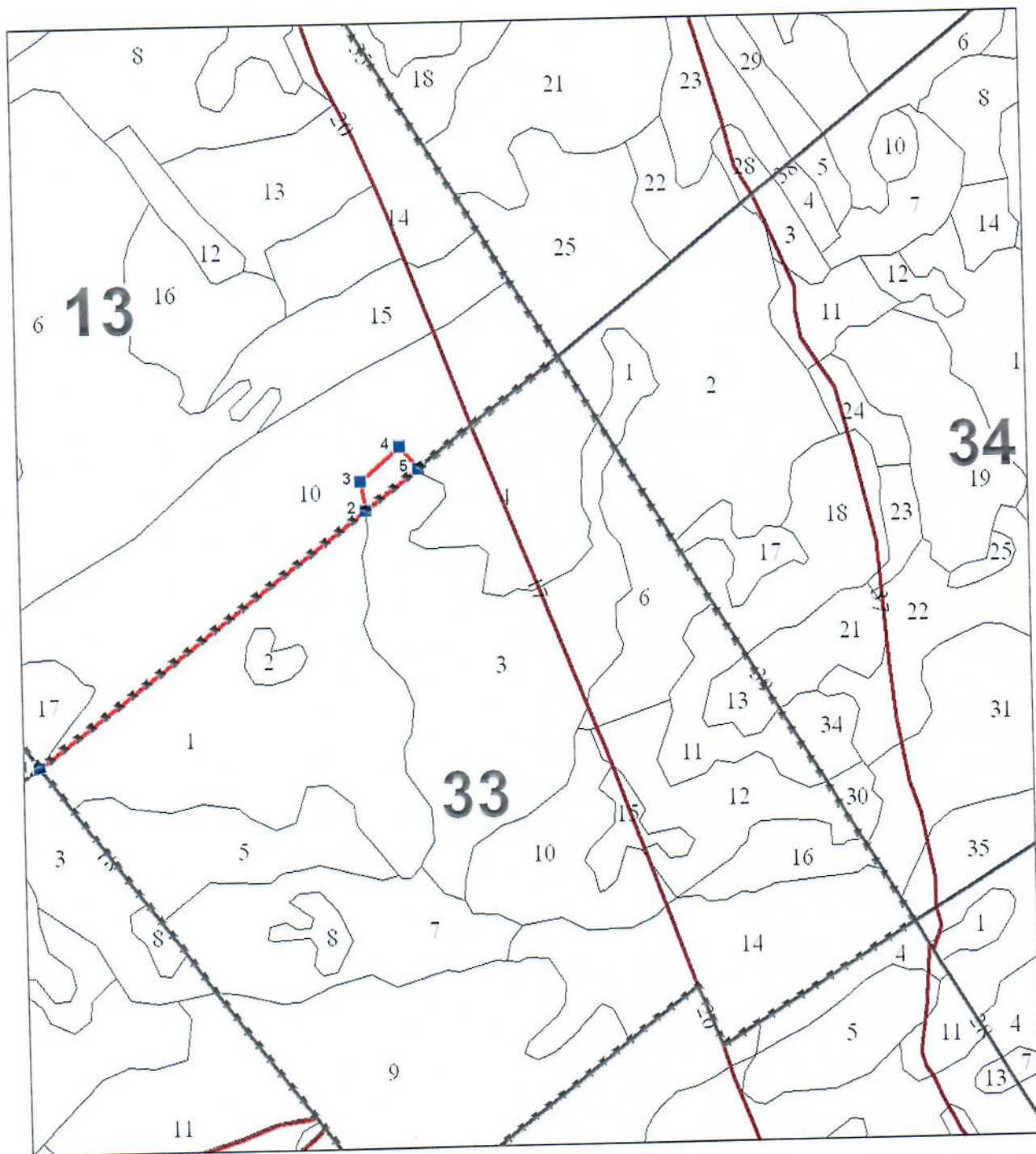
| Ступени<br>толщины<br>см | Количество деревьев по категориям состояния, шт. |           |     |    |   |          |   |          |    |    |                      |    |    |                      |    |    | Всего деревьев<br>по ступеням<br>толщины |                                        |
|--------------------------|--------------------------------------------------|-----------|-----|----|---|----------|---|----------|----|----|----------------------|----|----|----------------------|----|----|------------------------------------------|----------------------------------------|
|                          | I                                                | II        | III | IV |   | V        |   | VI       |    |    | ветровал,<br>бурелом |    |    | аварийные<br>деревья |    |    | шт.                                      | в том<br>числе<br>подлежат<br>рубке, % |
|                          |                                                  |           |     | НЗ | З | НЗ       | З | НЗ       | З  | О  | НЗ                   | З  | О  | НЗ                   | З  | О  |                                          |                                        |
| 1                        | 2                                                | 3         | 4   | 5  | 6 | 7        | 8 | 9        | 10 | 11 | 12                   | 13 | 14 | 15                   | 16 | 17 | 18                                       | 19                                     |
| 24                       | 7                                                |           |     |    |   | 1        |   |          |    |    |                      |    |    |                      |    |    | 9                                        | 11                                     |
| 28                       | 9                                                | 4         |     |    |   | 1        |   | 1        |    |    |                      |    |    |                      |    |    | 17                                       | 12                                     |
| 32                       | 12                                               | 5         |     |    |   | 1        |   | 1        |    |    |                      |    |    |                      |    |    | 21                                       | 10                                     |
| 36                       | 16                                               | 7         |     |    |   |          |   | 1        |    |    |                      |    |    |                      |    |    | 25                                       | 4                                      |
| 40                       | 12                                               | 3         |     |    |   |          |   |          |    |    |                      |    |    |                      |    |    | 15                                       |                                        |
| 44                       | 9                                                | 2         |     |    |   |          |   |          |    |    |                      |    |    |                      |    |    | 11                                       |                                        |
| <b>Итого, %</b>          | <b>69</b>                                        | <b>22</b> |     |    |   | <b>2</b> |   | <b>2</b> |    |    | <b>5</b>             |    |    |                      |    |    | <b>100</b>                               | <b>9</b>                               |

Примечание: НЗ - незаселенное, З - заселенное, О - отработанное вредителями.

Абрис участка

М 1:10000

Кулундинское лесничество, Вылковское участковое лесничество квартал 13, выдел 10, площадь 0,6 га



Условные обозначения:

.....

—

—

квартальные просеки:

границы выделов:

границы лесосеки:

| № выдела | Ленты (круговой площадки) перечета |          |           |           |             |
|----------|------------------------------------|----------|-----------|-----------|-------------|
|          | № ленты (площадки)                 | длина, м | ширина, м | радиус, м | площадь, га |
| 10       | Сплошной перечет                   |          |           |           | 0,6         |

| Номера точек | Координаты | Румбы линий    | Длина, м |
|--------------|------------|----------------|----------|
| 1-2          |            | СВ:45°19'13.3" | 724.6    |
| 2-3          |            | СЗ:15°17'37.8" | 51.7     |
| 3-4          |            | СВ:42°2'50.7"  | 90.2     |
| 4-5          |            | ЮВ:46°57'47.1" | 49.6     |
| 5-2          |            | ЮЗ:44°59'18.3" | 117.4    |

Исполнитель работ по проведению лесопатологического обследования:

Кондратьев В.В.

Подпись 

Дата составления документа Телефон 8(3852)63-68-05 28.11.17



Ведомость перечета деревьев назначенных в рубку

ВРЕМЕННАЯ ПРОБНАЯ ПЛОЩАДЬ N 3

Субъект Российской Федерации Алтайский край.

Лесничество Кулундинское, участковое лесничество Вылковское.

Квартал 29. Выдел 4.

Площадь выдела: 1,3 га

Площадь ЛП выдела: 0,5 га.

Номер очага вредных организмов \_\_\_\_\_. Размер пробной площади дисплшной перечет.

Таксационная характеристика:

тип леса ТРБ; состав 10С+Б; возраст 130; бонитет 2;

полнота 0,7; запас на га 320; возобновление присутствует, благонадежный


Время и причина ослабления лесного насаждения: воздействие сильных ветров 2017 года, погодные условия.

Тип очага вредных организмов: эпизодический, хронический (подчеркнуть).

Фаза развития очага вредных организмов: возникающий, действующий, затухающий (подчеркнуть).

Состояние лесного насаждения: Ослабленное (СКС насаждения – 1,75). Выборочная санитарная рубка, интенсивность – 15%.

Исполнитель работ по проведению лесопатологического обследования:

ФИО Кондратьев В.В. Подпись 

Дата составления документа Телефон 8(3852)63-68-05 28.11.17

## ВЕДОМОСТЬ ПЕРЕЧЕТА ДЕРЕВЬЕВ

Порода: сосна

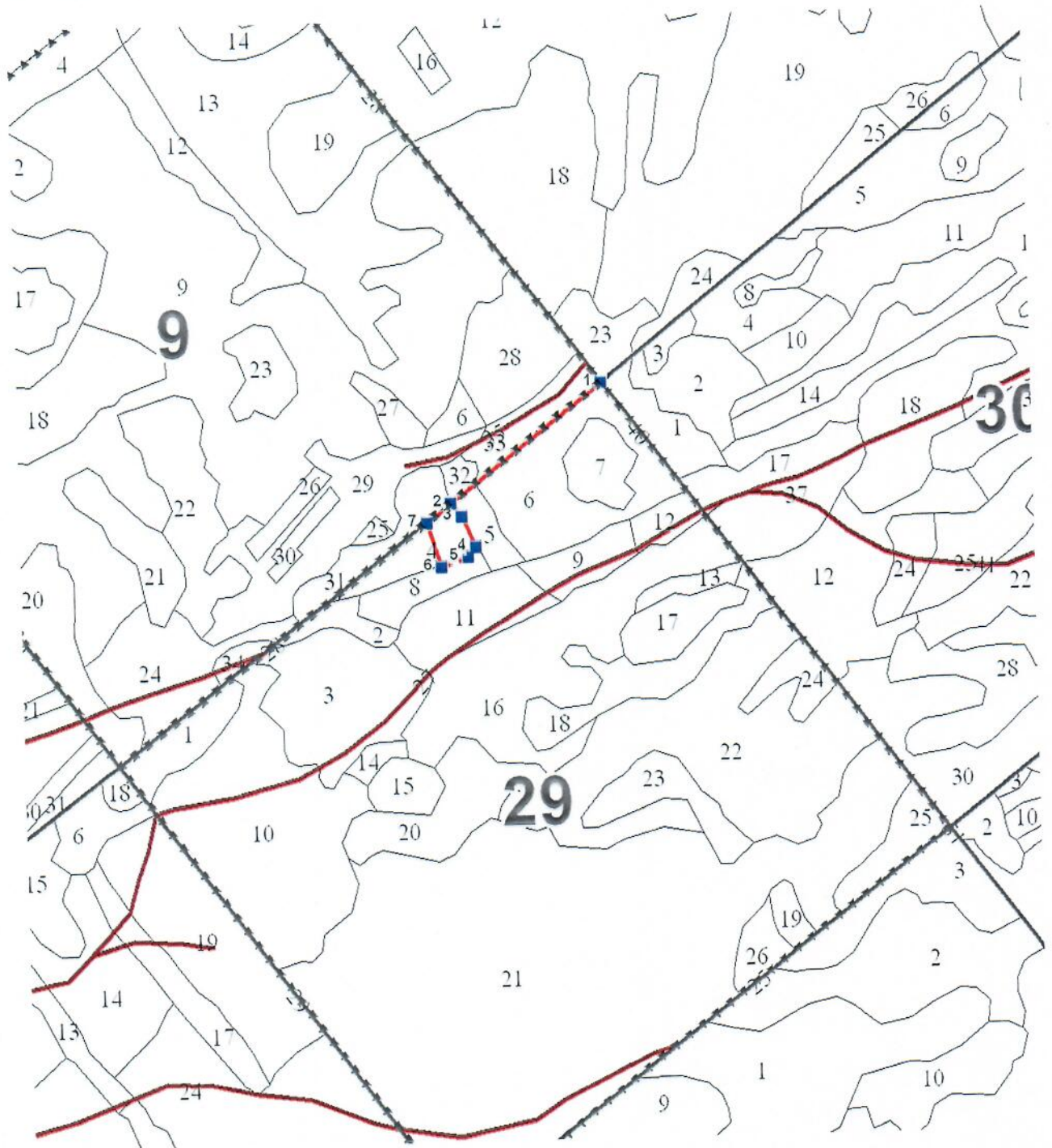
| Ступени<br>толщины<br>см | Количество деревьев по категориям состояния, шт. |           |     |    |   |    |   |          |    |    |                      |    |    |                      |    | Всего деревьев<br>по ступеням<br>толщины |            |                                        |
|--------------------------|--------------------------------------------------|-----------|-----|----|---|----|---|----------|----|----|----------------------|----|----|----------------------|----|------------------------------------------|------------|----------------------------------------|
|                          | I                                                | II        | III | IV |   | V  |   | VI       |    |    | ветровал,<br>бурелом |    |    | аварийные<br>деревья |    |                                          | шт.        | в том<br>числе<br>подлежат<br>рубке, % |
|                          |                                                  |           |     | НЗ | З | НЗ | З | НЗ       | З  | О  | НЗ                   | З  | О  | НЗ                   | З  | О                                        |            |                                        |
| 1                        | 2                                                | 3         | 4   | 5  | 6 | 7  | 8 | 9        | 10 | 11 | 12                   | 13 | 14 | 15                   | 16 | 17                                       | 18         | 19                                     |
| 24                       |                                                  |           |     |    |   |    |   |          |    |    | 4                    |    |    |                      |    |                                          | 4          | 100                                    |
| 28                       | 5                                                |           |     |    |   |    |   |          |    |    | 4                    |    |    |                      |    |                                          | 9          | 44                                     |
| 32                       | 9                                                | 2         |     |    |   |    |   |          |    |    | 3                    |    |    |                      |    |                                          | 14         | 21                                     |
| 36                       | 14                                               | 3         |     |    |   |    |   |          |    |    | 4                    |    |    |                      |    |                                          | 21         | 19                                     |
| 40                       | 19                                               | 7         |     |    |   |    |   |          |    |    | 3                    |    |    |                      |    |                                          | 29         | 10                                     |
| 44                       | 13                                               | 2         |     |    |   |    |   |          |    |    | 1                    |    |    |                      |    |                                          | 16         | 6                                      |
| 48                       | 9                                                | 1         |     |    |   |    |   |          |    |    |                      |    |    |                      |    |                                          | 10         |                                        |
| 52                       |                                                  |           |     |    |   |    |   |          |    |    |                      |    |    |                      |    |                                          |            |                                        |
| 56                       |                                                  |           |     |    |   |    |   | 1        |    |    |                      |    |    |                      |    |                                          | 1          | 100                                    |
| <b>Итого, %</b>          | <b>70</b>                                        | <b>15</b> |     |    |   |    |   | <b>2</b> |    |    | <b>13</b>            |    |    |                      |    |                                          | <b>100</b> | <b>15</b>                              |

Примечание: НЗ – незаселенное, З – заселенное, О – отработанное вредителями.

Абрис участка

М 1:10000

Кулундинское лесничество, Вылковское участковое лесничество квартал 29, выдел 4,  
площадь 0,5 га






| № выдела | Ленты (круговой площадки) пересчета |          |           |           |             |
|----------|-------------------------------------|----------|-----------|-----------|-------------|
|          | № ленты (площадки)                  | длина, м | ширина, м | радиус, м | площадь, га |
| 4        | Сплошной пересчет                   |          |           |           | 0,5         |

| Номера точек | Координаты | Румбы линий    | Длина, м |
|--------------|------------|----------------|----------|
| 1-2          |            | ЮЗ:45°11'12.5" | 336.73   |
| 2-3          |            | ЮВ:44°43'59.7" | 29.6     |
| 3-4          |            | ЮВ:32°6'56.4"  | 56.9     |
| 4-5          |            | ЮЗ:30°5'13.6"  | 21.3     |
| 5-6          |            | ЮЗ:62°48'23.3" | 50.1     |
| 6-7          |            | СЗ:25°19'30.5" | 79.1     |
| 7-2          |            | СВ:44°13'11.6" | 54.5     |

Исполнитель работ по проведению лесопатологического обследования:

Кондратьев В.В.

Подпись 

Дата составления документа Телефон 8(3852)63-68-05

28.11.17

Ведомость перечета деревьев назначенных в рубку

ВРЕМЕННАЯ ПРОБНАЯ ПЛОЩАДЬ N 4

Субъект Российской Федерации Алтайский край.

Лесничество Кулундинское участковое лесничество Вылковское.

Квартал 35. Выдел 13.

Площадь выдела: 8,9 га

Площадь ЛП выдела: 1,0 га.

Номер очага вредных организмов \_\_\_\_\_. Размер пробной площади сплошной  
перечет.

Таксационная характеристика:

тип леса СВБ; состав 10С; возраст 130; бонитет 2;

полнота 0,8; запас на га 350; возобновление присутствует, благонадежный

Время и причина ослабления лесного насаждения: воздействие сильных ветров 2017 года, погодные условия.

Тип очага вредных организмов: эпизодический, хронический (подчеркнуть).

Фаза развития очага вредных организмов: возникающий, действующий, затухающий (подчеркнуть).

Состояние лесного насаждения: Ослабленное(СКС насаждения – 1,42). Выборочная санитарная рубка, интенсивность – 7%.

---

Исполнитель работ по проведению лесопатологического обследования:

ФИО Кондратьев В.В. Подпись 

Дата составления документа Телефон 8(3852)63-68-05 28.11.17

## ВЕДОМОСТЬ ПЕРЕЧЕТА ДЕРЕВЬЕВ

Порода: сосна

| Ступени<br>толщины<br>см | Количество деревьев по категориям состояния, шт. |           |     |    |   |          |   |          |    |    |                      |    |    |                      |    | Всего деревьев<br>по ступеням<br>толщины |            |                                        |
|--------------------------|--------------------------------------------------|-----------|-----|----|---|----------|---|----------|----|----|----------------------|----|----|----------------------|----|------------------------------------------|------------|----------------------------------------|
|                          | I                                                | II        | III | IV |   | V        |   | VI       |    |    | ветровал,<br>бурелом |    |    | аварийные<br>деревья |    |                                          | шт.        | в том<br>числе<br>подлежат<br>рубке, % |
|                          |                                                  |           |     | НЗ | З | НЗ       | З | НЗ       | З  | О  | НЗ                   | З  | О  | НЗ                   | З  | О                                        |            |                                        |
| 1                        | 2                                                | 3         | 4   | 5  | 6 | 7        | 8 | 9        | 10 | 11 | 12                   | 13 | 14 | 15                   | 16 | 17                                       | 18         | 19                                     |
| 24                       | 12                                               | 1         |     |    |   |          |   | 1        |    |    |                      |    |    |                      |    |                                          | 14         | 7                                      |
| 28                       | 27                                               | 3         |     |    |   | 2        |   | 2        |    |    | 3                    |    |    |                      |    |                                          | 37         | 19                                     |
| 32                       | 45                                               | 8         |     |    |   | 1        |   | 1        |    |    | 2                    |    |    |                      |    |                                          | 57         | 7                                      |
| 36                       | 69                                               | 15        |     |    |   | 1        |   | 1        |    |    | 2                    |    |    |                      |    |                                          | 88         | 5                                      |
| 40                       | 43                                               | 5         |     |    |   |          |   | 2        |    |    | 1                    |    |    |                      |    |                                          | 51         | 6                                      |
| 44                       | 17                                               | 5         |     |    |   |          |   |          |    |    |                      |    |    |                      |    |                                          | 22         |                                        |
| 48                       | 6                                                |           |     |    |   |          |   |          |    |    | 1                    |    |    |                      |    |                                          | 7          | 14                                     |
| 52                       |                                                  |           |     |    |   | 1        |   |          |    |    |                      |    |    |                      |    |                                          | 1          | 100                                    |
| <b>Итого, %</b>          | <b>79</b>                                        | <b>14</b> |     |    |   | <b>2</b> |   | <b>2</b> |    |    | <b>3</b>             |    |    |                      |    |                                          | <b>100</b> | <b>7</b>                               |

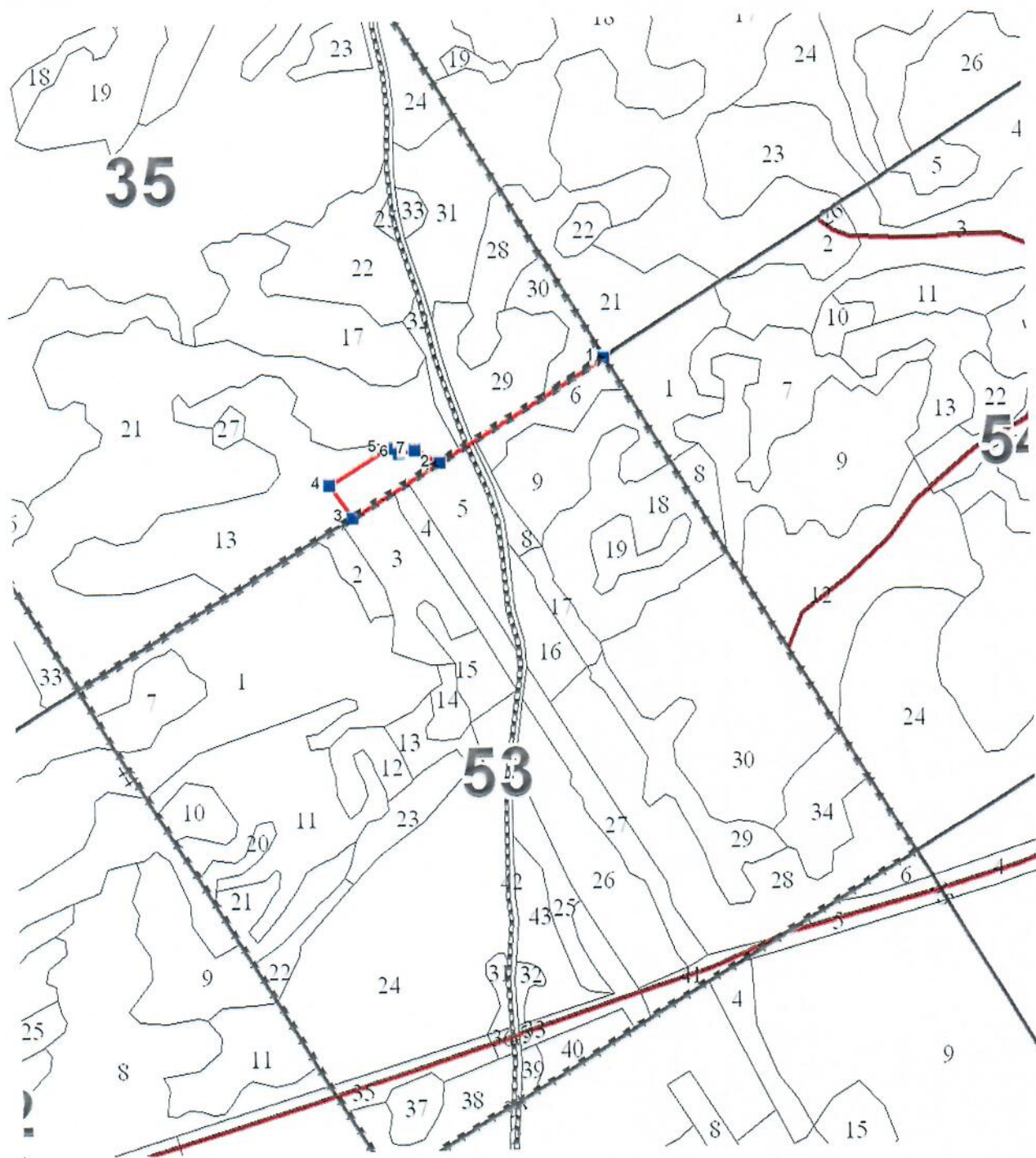
Примечание: НЗ - незаселенное, З - заселенное, О - отработанное вредителями.



Абрис участка

М 1:10000

Кулундинское лесничество, Вылковское участковое лесничество квартал 35, выдел 13, площадь 1,0 га



Условные обозначения:

.....

~~~~~

—————

квартальные просеки:

границы выделов;

границы лесосеки;

№ выдела	Ленты (круговой площадки) перече́та				
	№ ленты (площадки)	длина, м	ширина, м	радиус, м	площадь, га
13	Сплошной перечет				1,0

Номера точек	Координаты	Румбы линий	Длина, м
1-2		ЮЗ:51°11'3.3"	334.09
2-3		ЮЗ:51°15'1.5"	175.7
3-4		СЗ:41°43'28"	68
4-5		СВ:50°55'2.1"	116.2
5-6		ЮВ:76°5'45.8"	21.7
6-7		СВ:73°19'43.2"	28.5
7-2		ЮВ:68°46'35.5"	46.9

Исполнитель работ по проведению лесопатологического обследования:

Кондратьев В.В.

Подпись 

Дата составления документа Телефон 8(3852)63-68-05 28.11.17

Ведомость перечета деревьев назначенных в рубку

ВРЕМЕННАЯ ПРОБНАЯ ПЛОЩАДЬ N 5

Субъект Российской Федерации Алтайский край.

Лесничество Кулундинское, участковое лесничество Вылковское.

Квартал 35. Выдел 21.

Площадь выдела: 17,7 га

Площадь ЛП выдела: 1,1 га.

Номер очага вредных организмов . Размер пробной площади сплошной пересчет.

Таксационная характеристика:

тип леса СВБ; состав 10С; возраст 130; бонитет 2;

полнота 0,9; запас на га 380; возобновление присутствует, благонадежный

Время и причина ослабления лесного насаждения: воздействие сильных ветров 2017 года, погодные условия.

Тип очага вредных организмов: эпизодический, хронический (подчеркнуть).

Фаза развития очага вредных организмов: возникающий, действующий, затухающий (подчеркнуть).

Состояние лесного насаждения: Ослабленное (СКС насаждения – 1,44) Выборочная санитарная рубка – 7%.

Исполнитель работ по проведению лесопатологического обследования:

ФИО Кондратьев В.В. Подпись 

Дата составления документа Телефон 8(3852)63-68-05 28.11.17

ВЕДОМОСТЬ ПЕРЕЧЕТА ДЕРЕВЬЕВ

Порода: сосна

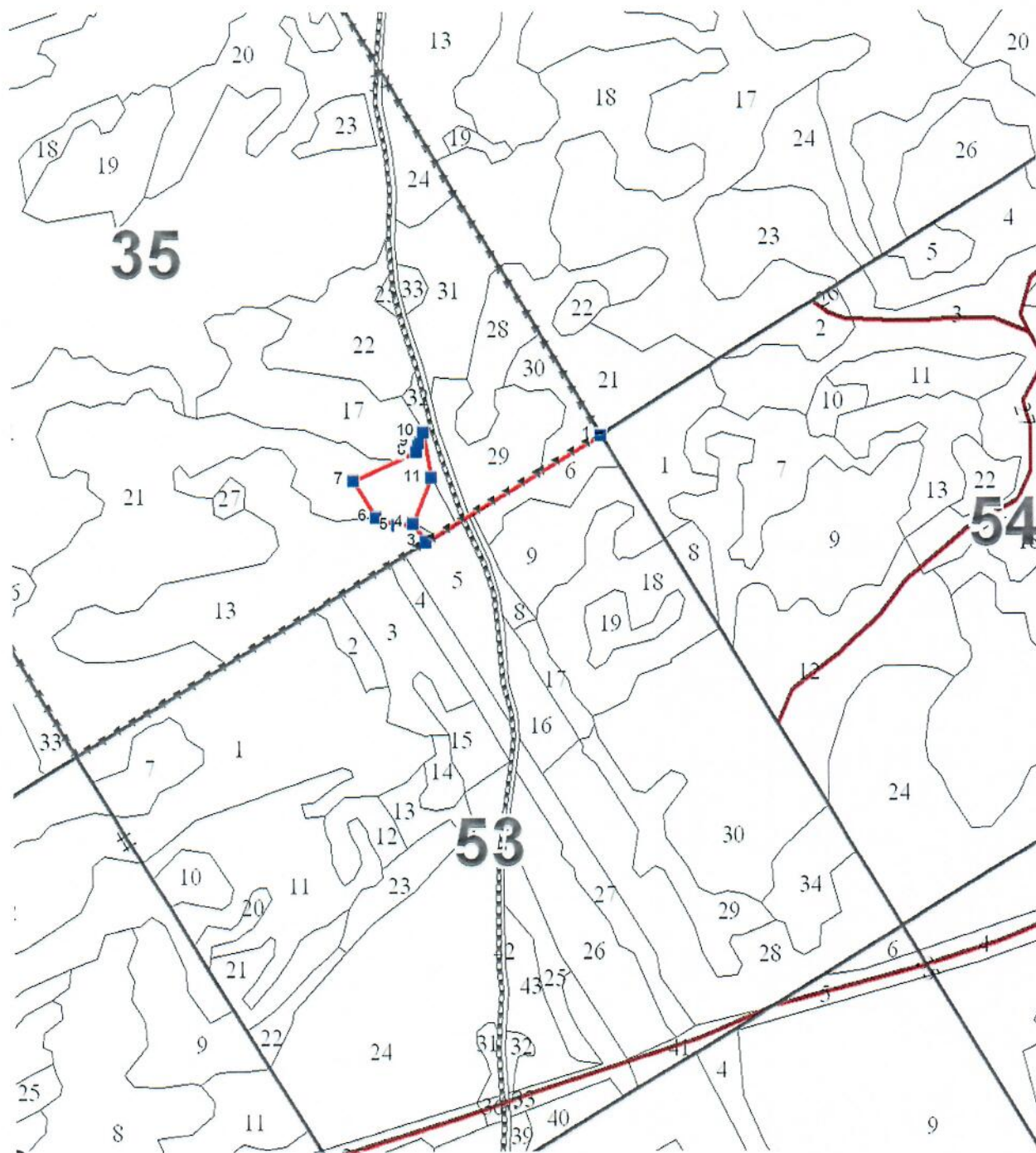
Ступени толщины см	Количество деревьев по категориям состояния, шт.															Всего деревьев по ступеням толщины		
	I	II	III	IV		V		VI			ветровал, бурелом			аварийные деревья			шт.	в том числе подлежат рубке, %
				НЗ	З	НЗ	З	НЗ	З	О	НЗ	З	О	НЗ	З	О		
1	2	3	4	5	6	7	8	9	10	11	12	13	14	15	16	17	18	19
16						1											1	100
20						1		4			1						6	100
24	46	8				3		4			2						63	14
28	65	16				2		3			1						87	7
32	97	25				1		1			1						125	2
36	53	10						1			2						66	5
40	24	5									1						30	3
44	12																12	
48						1					1						2	100
52																		
56						1											1	100
Итого, %	77	16				3		2			2						100	7

Примечание: НЗ - незаселенное, З - заселенное, О - отработанное вредителями.

Абрис участка

М 1:10000

Кулундинское лесничество, Вылковское участковое лесничество квартал 35, выдел 21, площадь 1,1 га



Условные обозначения:

.....

—

—

квартальные просеки:

границы выделов:

границы лесосеки:

№ выдела	Ленты (круговой площадки) перечета				
	№ ленты (площадки)	длина, м	ширина, м	радиус, м	площадь, га
21	Сплошной перечет				1,1

Номера точек	Координаты	Румбы линий	Длина, м
1-2	ЮЗ: 58°53'10.1"	ЮЗ:51°22'10.1"	355.41
2-3	СЗ: 0°0'10.1"	СЗ:7°31'0"	1.13
3-4	СЗ: 34°23'39.8"	СЗ:41°54'39.8"	38.42
4-5	ЮЗ: 79°56'43"	ЮЗ:72°25'43"	27.1
5-6	СЗ: 68°33'7.9"	СЗ:76°4'7.9"	40
6-7	СЗ: 31°30'19.9"	СЗ:39°1'19.9"	75.2
7-8	СВ: 65°35'38.7"	СВ:58°4'38.7"	119.8
8-9	СВ: 13°5'48.4"	СВ:5°34'48.4"	15
9-10	СВ: 27°49'0.6"	СВ:20°18'0.6"	21.6
10-11	ЮВ: 8°57'1.2"	ЮВ:16°28'1.2"	79.7
11-4	ЮЗ: 22°2'45.4"	ЮЗ:14°31'45.4"	84.7

Исполнитель работ по проведению лесопатологического обследования:

Кондратьев В.В.

Подпись 

Дата составления документа Телефон 8(3852)63-68-05 28.11.17

Ведомость перечета деревьев назначенных в рубку

ВРЕМЕННАЯ ПРОБНАЯ ПЛОЩАДЬ N 6

Субъект Российской Федерации Алтайский край.

Лесничество Кулундинское, участковое лесничество Вылковское.

Квартал 42. Выдел 4.

Площадь выдела: 0,8 га

Площадь ЛП выдела: 0,8 га.

Номер очага вредных организмов _____. Размер пробной площади сплошной перечет.

Таксационная характеристика:

тип леса ТРБ; состав 10С; возраст 120; бонитет 2;

полнота 0,8; запас на га 360; возобновление присутствует, благонадежный.

Время и причина ослабления лесного насаждения: воздействие сильных ветров 2017 года, погодные условия.

Тип очага вредных организмов: эпизодический, хронический (подчеркнуть).

Фаза развития очага вредных организмов: возникающий, действующий, затухающий (подчеркнуть).

Состояние лесного насаждения: ослабленное (СКС насаждения – 1,37). Выборочная санитарная рубка 6%.

Исполнитель работ по проведению лесопатологического обследования:

ФИО Кондратьев В.В. Подпись 

Дата составления документа Телефон 8(3852)63-68-05 28.11.17

ВЕДОМОСТЬ ПЕРЕЧЕТА ДЕРЕВЬЕВ

Порода: сосна

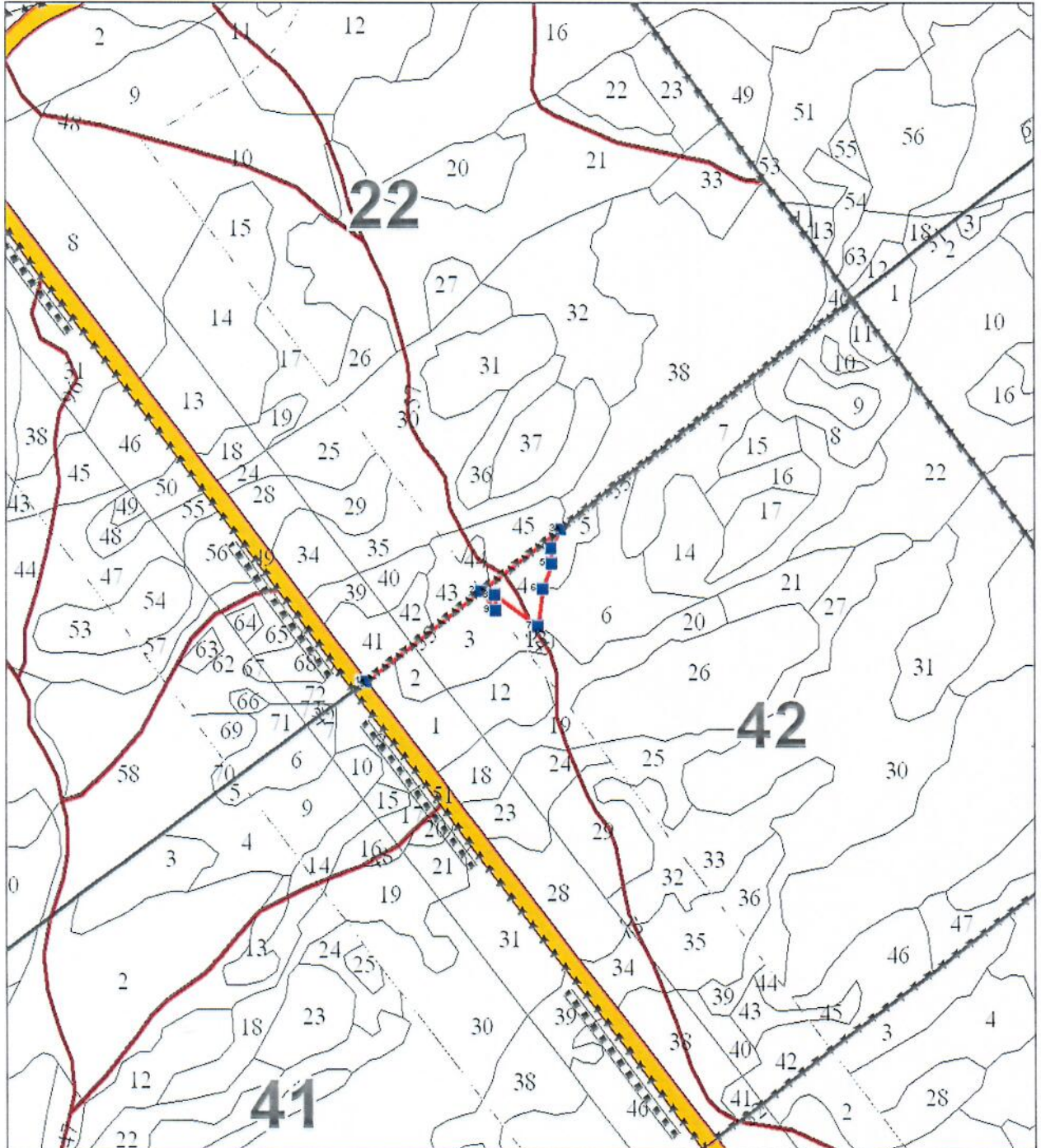
Ступени толщины см	Количество деревьев по категориям состояния, шт.																Всего деревьев по ступеням толщины	
	I	II	III	IV		V		VI			ветровал, бурелом			аварийные деревья			шт.	в том числе подлежат рубке, %
				НЗ	З	НЗ	З	НЗ	З	О	НЗ	З	О	НЗ	З	О		
1	2	3	4	5	6	7	8	9	10	11	12	13	14	15	16	17	18	19
20										2							2	100
24										3	1						4	100
28	21	3								2	1						27	11
32	41	6								1	2						50	6
36	53	12									3						68	4
40	44	7									1						52	2
44	31	4									1						36	3
48											1						1	100
Итого, %	81	13								2	4						100	6

Примечание: НЗ - незаселенное, З - заселенное, О - отработанное вредителями.

Абрис участка

М 1:10000

Кулундинское лесничество, Вылковское участковое лесничество квартал 42, выдел 4, площадь 0,8 га



Условные обозначения:

.....

—

—

квартальные просеки:

границы выделов:

границы лесосеки:

N выдела	Ленты (круговой площадки) перечета				
	N ленты (площадки)	длина, м	ширина, м	радиус, м	площадь, га
4	Сплошной перечет				0,8

Номера точек	Координаты	Румбы линий	Длина, м
1-2		СВ:44°42'26.3"	250.06
2-3		СВ:44°44'20.8"	174.6
3-4		ЮЗ:20°42'9.5"	35.8
4-5		ЮВ:10°3'53.3"	27
5-6		ЮЗ:12°15'30.6"	46.7
6-7		ЮВ:0°36'9"	65.6
7-8		СЗ:61°54'24.7"	92.6
8-9		ЮВ:12°10'51.7"	27.1
9-2		СЗ:44°35'2.3"	42.3

Исполнитель работ по проведению лесопатологического обследования:

Кондратьев В.В.

Подпись 

Дата составления документа Телефон 8(3852)63-68-05

28.11.17

Ведомость перечета деревьев назначенных в рубку

ВРЕМЕННАЯ ПРОБНАЯ ПЛОЩАДЬ N 7

Субъект Российской Федерации Алтайский край.

Лесничество Кулундинское ,участковое лесничество Вылковское.

Квартал 59. Выдел 11.

Площадь выдела: 15,8 га

Площадь ЛП выдела: 1,6 га.

Номер очага вредных организмов _____. Размер пробной площади сплошной перечета.

Таксационная характеристика:

тип леса СВБ; состав 10С+Б; возраст 124; бонитет 2;

полнота 0,6; запас на га 275; возобновление присутствует, благонадежный

Время и причина ослабления лесного насаждения: воздействие сильных ветров 2017 года, погодные условия.

Тип очага вредных организмов: эпизодический, хронический (подчеркнуть).

Фаза развития очага вредных организмов: возникающий, действующий, затухающий (подчеркнуть).

Состояние лесного насаждения: ослабленное (СКС насаждения – 1,74). Выборочная санитарная рубка 7%.

Исполнитель работ по проведению лесопатологического обследования:

ФИО Кондратьев В.В. Подпись 

Дата составления документа Телефон 8(3852)63-68-05 28.11.17

ВЕДОМОСТЬ ПЕРЕЧЕТА ДЕРЕВЬЕВ

Порода: сосна

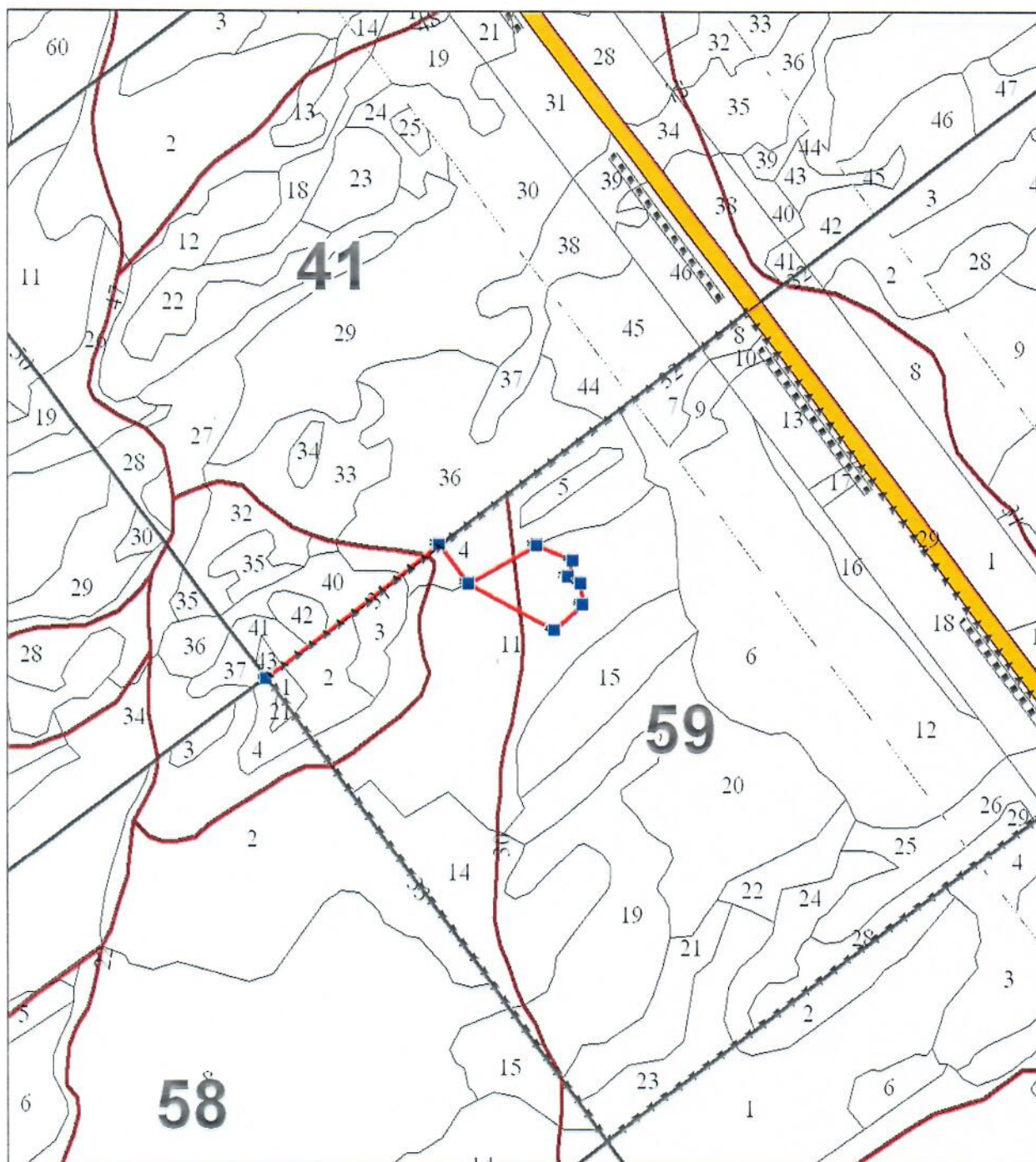
Ступени толщины см	Количество деревьев по категориям состояния, шт.																Всего деревьев по ступеням толщины	
	I	II	III	IV		V		VI			ветровал, бурелом			аварийные деревья			шт.	в том числе подлежат рубке, %
				НЗ	З	НЗ	З	НЗ	З	О	НЗ	З	О	НЗ	З	О		
1	2	3	4	5	6	7	8	9	10	11	12	13	14	15	16	17	18	19
20		2								1							3	33
24	27	5								1	7						40	20
28	38	8									10						56	18
32	42	15									6						63	10
36	54	17									4						75	5
40	41	13									2						56	4
44	30	9									1						40	3
48	19																19	
Итого, %	74	19								1	6						100	7

Примечание: НЗ - незаселенное, З - заселенное, О - отработанное вредителями.

Абрис участка

М 1:10000

Кулундинское лесничество, Вылковское участковое лесничество квартал 59, выдел 11, площадь 1,6 га



Условные обозначения:

.....

квартальные просеки;

~~~~~

границы выделов;

—————

границы лесосеки;

| № выдела | Ленты (круговой площадки) перечета |          |           |           |             |
|----------|------------------------------------|----------|-----------|-----------|-------------|
|          | № ленты (площадки)                 | длина, м | ширина, м | радиус, м | площадь, га |
| 11       | Сплошной<br>перечет                |          |           |           | 1,6         |

| Номера точек | Координаты | Румбы линий    | Длина, м |
|--------------|------------|----------------|----------|
| 1-2          |            | СВ:45°8'47.5"  | 378.17   |
| 2-3          |            | ЮВ:45°25'47.5" | 82.86    |
| 3-4          |            | ЮВ:69°17'45.1" | 169.4    |
| 4-5          |            | СВ:39°32'59.8" | 65.4     |
| 5-6          |            | СЗ:12°56'8.9"  | 35       |
| 6-7          |            | СЗ:69°19'10.4" | 24.4     |
| 7-8          |            | СВ:8°56'27.5"  | 29.3     |
| 8-9          |            | СЗ:75°57'53.4" | 67.5     |
| 9-3          |            | ЮЗ:54°4'43.8"  | 134      |

Исполнитель работ по проведению лесопатологического обследования:

Кондратьев В.В.

Подпись 

Дата составления документа Телефон 8(3852)63-68-05 28.11.17

Ведомость перечета деревьев назначенных в рубку

ВРЕМЕННАЯ ПРОБНАЯ ПЛОЩАДЬ N 8

Субъект Российской Федерации Алтайский край.

Лесничество Кулундинское, участковое лесничество Вылковское.

Квартал 59. Выдел 12.

Площадь выдела: 9,8 га

Площадь ЛП выдела: 0,5 га.

Номер очага вредных организмов \_\_\_\_\_. Размер пробной площади сплошной перечет.

Таксационная характеристика:

тип леса СВБ; состав 10С; возраст 120; бонитет 2;

полнота 0,5; запас на га 220; возобновление присутствует, благонадежный

Время и причина ослабления лесного насаждения: воздействие сильных ветров 2017 года, погодные условия.

Тип очага вредных организмов: эпизодический, хронический (подчеркнуть).

Фаза развития очага вредных организмов: возникающий, действующий, затухающий (подчеркнуть).

Состояние лесного насаждения: ослабленное (СКС насаждения – 1,57) Выборочная санитарная рубка, интенсивность – 10%.

Исполнитель работ по проведению лесопатологического обследования:

ФИО Кондратьев В.В. Подпись 

Дата составления документа Телефон 8(3852)63-68-05 28.11.17



## ВЕДОМОСТЬ ПЕРЕЧЕТА ДЕРЕВЬЕВ

Порода: сосна

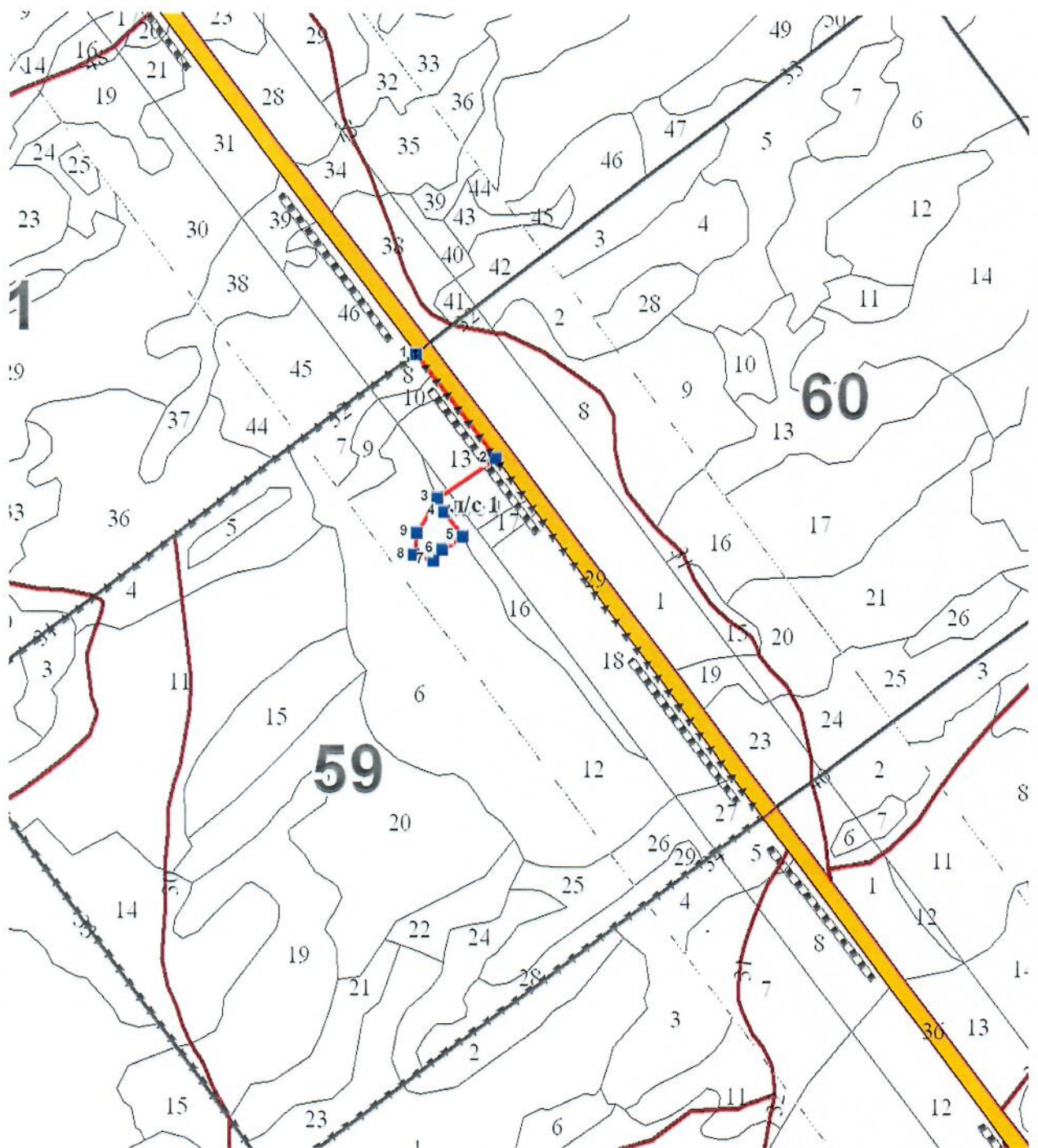
| Ступени<br>толщины<br>см | Количество деревьев по категориям состояния, шт. |           |     |    |   |    |   |    |    |          |                      |    |    |                      |    |    | Всего деревьев<br>по ступеням<br>толщины |                                     |
|--------------------------|--------------------------------------------------|-----------|-----|----|---|----|---|----|----|----------|----------------------|----|----|----------------------|----|----|------------------------------------------|-------------------------------------|
|                          | I                                                | II        | III | IV |   | V  |   | VI |    |          | ветровал,<br>бурелом |    |    | аварийные<br>деревья |    |    | шт.                                      | в том числе<br>подлежат<br>рубке, % |
|                          |                                                  |           |     | НЗ | З | НЗ | З | НЗ | З  | О        | НЗ                   | З  | О  | НЗ                   | З  | О  |                                          |                                     |
| 1                        | 2                                                | 3         | 4   | 5  | 6 | 7  | 8 | 9  | 10 | 11       | 12                   | 13 | 14 | 15                   | 16 | 17 | 18                                       | 19                                  |
| 24                       | 2                                                |           |     |    |   |    |   |    |    | 1        | 2                    |    |    |                      |    |    | 5                                        | 60                                  |
| 28                       | 8                                                | 1         |     |    |   |    |   |    |    |          | 3                    |    |    |                      |    |    | 12                                       | 25                                  |
| 32                       | 13                                               | 2         |     |    |   |    |   |    |    | 1        | 2                    |    |    |                      |    |    | 18                                       | 17                                  |
| 36                       | 23                                               | 8         |     |    |   |    |   |    |    |          | 2                    |    |    |                      |    |    | 33                                       | 6                                   |
| 40                       | 11                                               | 3         |     |    |   |    |   |    |    |          | 1                    |    |    |                      |    |    | 15                                       | 7                                   |
| 44                       | 5                                                |           |     |    |   |    |   |    |    |          |                      |    |    |                      |    |    | 5                                        |                                     |
| <b>Итого, %</b>          | <b>73</b>                                        | <b>17</b> |     |    |   |    |   |    |    | <b>1</b> | <b>9</b>             |    |    |                      |    |    | <b>100</b>                               | <b>10</b>                           |

Примечание: НЗ - незаселенное, З - заселенное, О - отработанное вредителями.

Абрис участка

М 1:10000

Кулундинское лесничество, Вылковское участковое лесничество квартал 59, выдел 12, площадь 0,5 га



Условные обозначения:

.....

—

—

квартальные просеки:

границы выделов:

границы лесосеки:

| N выдела | Ленты (круговой площадки) перечета |          |           |           |             |
|----------|------------------------------------|----------|-----------|-----------|-------------|
|          | N ленты (площадки)                 | длина, м | ширина, м | радиус, м | площадь, га |
| 12       | Сплошной<br>перечет                |          |           |           | 0,5         |

| Номера точек | Координаты | Румбы линий    | Длина, м |
|--------------|------------|----------------|----------|
| 1-2          |            | ЮВ:44°47'58.6" | 229.53   |
| 2-3          |            | ЮЗ:49°1'2.2"   | 121.34   |
| 3-4          |            | ЮВ:35°41'6.4"  | 26.3     |
| 4-5          |            | ЮВ:43°35'55.8" | 53.5     |
| 5-6          |            | ЮЗ:51°44'45.8" | 41.9     |
| 6-7          |            | ЮЗ:31°51'8.3"  | 24       |
| 7-8          |            | СЗ:82°38'14.4" | 34.9     |
| 8-9          |            | СВ:0°56'21.9"  | 38.1     |
| 9-3          |            | СВ:23°9'10.8"  | 69.4     |

Исполнитель работ по проведению лесопатологического обследования:

Кондратьев В.В.

Подпись 

Дата составления документа Телефон 8(3852)63-68-05 28.11.17



Приложение 2

к акту лесопатологического обследования  
Ведомость перечета деревьев назначенных в рубку

ВРЕМЕННАЯ ПРОБНАЯ ПЛОЩАДЬ N 9

Субъект Российской Федерации Алтайский край.

Лесничество Кулундинское, участковое лесничество Вылковское.

Квартал 59. Выдел 13.

Площадь выдела: 2,3 га

Площадь ЛП выдела: 0,5 га.

Номер очага вредных организмов \_\_\_\_\_. Размер пробной площади дисплошной перечет.

Таксационная характеристика:

тип леса СВБ; состав 10С+Б; возраст 110; бонитет 2;

полнота 0,8; запас на га 350; возобновление присутствует, благонадежный

Время и причина ослабления лесного насаждения: воздействие сильных ветров 2017 года,  
погодные условия.

Тип очага вредных организмов: эпизодический, хронический (подчеркнуть).

Фаза развития очага вредных организмов: возникающий, действующий, затухающий  
(подчеркнуть).

Состояние лесного насаждения: ослабленное (СКС насаждения – 1,36). Выборочная санитарная рубка – 8%.

Исполнитель работ по проведению лесопатологического обследования:

ФИО Кондратьев В.В. Подпись 

Дата составления документа Телефон 8(3852)63-68-05 28.11.17

## ВЕДОМОСТЬ ПЕРЕЧЕТА ДЕРЕВЬЕВ

Порода: сосна

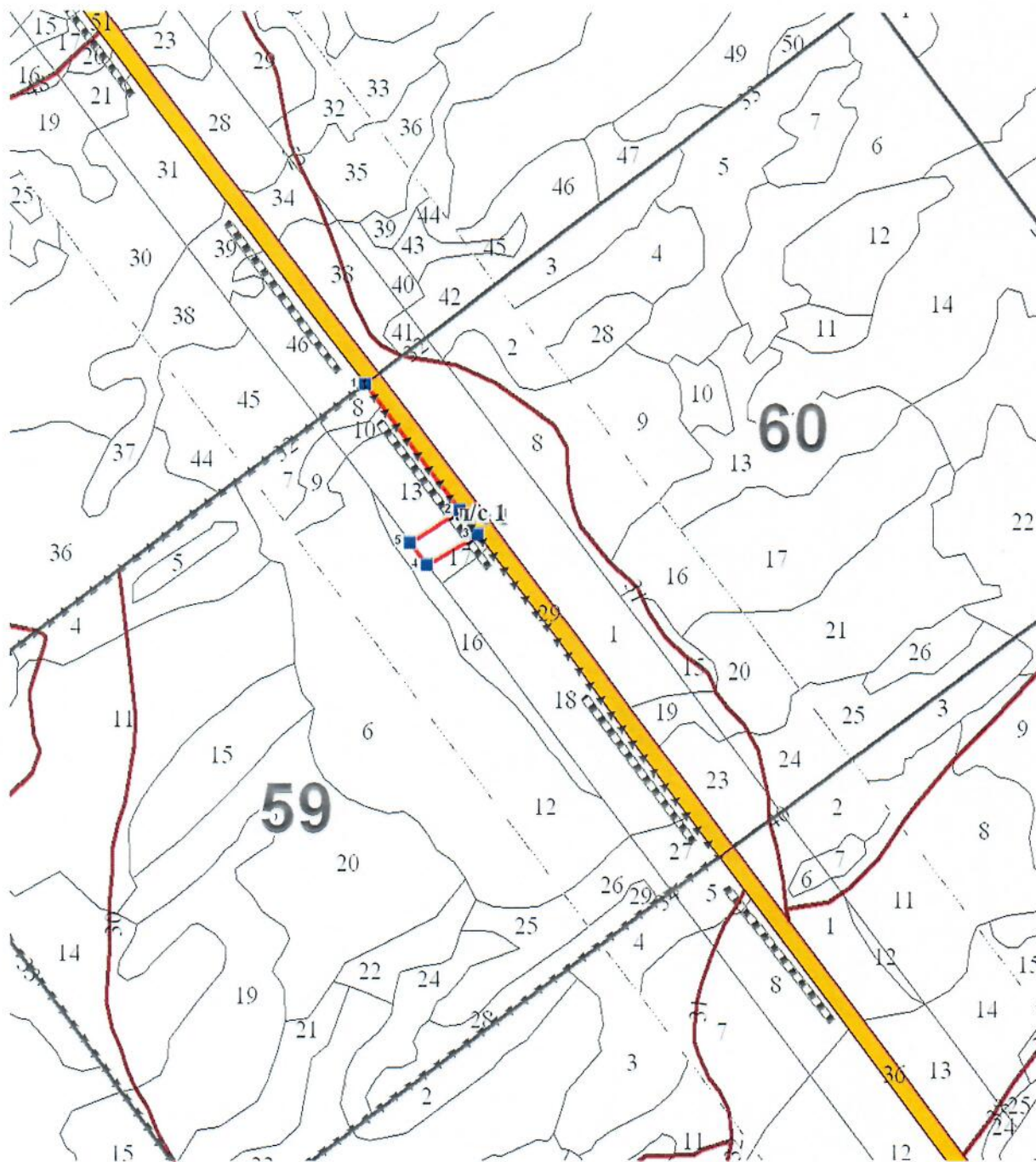
| Ступени<br>толщины<br>см | Количество деревьев по категориям состояния, шт. |           |     |    |   |    |   |    |    |          |                      |    |    |                      |    | Всего деревьев<br>по ступеням<br>толщины |            |                                        |
|--------------------------|--------------------------------------------------|-----------|-----|----|---|----|---|----|----|----------|----------------------|----|----|----------------------|----|------------------------------------------|------------|----------------------------------------|
|                          | I                                                | II        | III | IV |   | V  |   | VI |    |          | ветровал,<br>бурелом |    |    | аварийные<br>деревья |    |                                          | шт.        | в том<br>числе<br>подлежат<br>рубке, % |
|                          |                                                  |           |     | НЗ | З | НЗ | З | НЗ | З  | О        | НЗ                   | З  | О  | НЗ                   | З  | О                                        |            |                                        |
| 1                        | 2                                                | 3         | 4   | 5  | 6 | 7  | 8 | 9  | 10 | 11       | 12                   | 13 | 14 | 15                   | 16 | 17                                       | 18         | 19                                     |
| 16                       |                                                  |           |     |    |   |    |   |    |    | 1        |                      |    |    |                      |    |                                          | 1          | 100                                    |
| 20                       | 11                                               |           |     |    |   |    |   |    |    |          |                      |    |    |                      |    |                                          | 11         |                                        |
| 24                       | 26                                               | 2         |     |    |   |    |   |    |    |          | 2                    |    |    |                      |    |                                          | 30         | 7                                      |
| 28                       | 31                                               | 5         |     |    |   |    |   |    |    |          | 3                    |    |    |                      |    |                                          | 39         | 8                                      |
| 32                       | 34                                               | 8         |     |    |   |    |   |    |    |          | 3                    |    |    |                      |    |                                          | 45         | 7                                      |
| 36                       | 25                                               | 4         |     |    |   |    |   |    |    | 1        | 1                    |    |    |                      |    |                                          | 31         | 6                                      |
| 40                       | 17                                               | 2         |     |    |   |    |   |    |    |          |                      |    |    |                      |    |                                          | 19         |                                        |
| 44                       | 4                                                |           |     |    |   |    |   |    |    |          | 1                    |    |    |                      |    |                                          | 5          | 20                                     |
| <b>Итого, %</b>          | <b>82</b>                                        | <b>12</b> |     |    |   |    |   |    |    | <b>1</b> | <b>7</b>             |    |    |                      |    |                                          | <b>100</b> | <b>8</b>                               |

Примечание: НЗ - незаселенное, З - заселенное, О - отработанное вредителями.

Абрис участка

М 1:10000

Кулундинское лесничество, Вылковское участковое лесничество квартал 59, выдел 13, площадь 0,5 га



Условные обозначения:

.....

квартальные просеки:

—

границы выделов:

—

границы лесосеки:

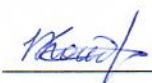


| N выдела | Ленты (круговой площадки) перечета |          |           |           |             |
|----------|------------------------------------|----------|-----------|-----------|-------------|
|          | N ленты (площадки)                 | длина, м | ширина, м | радиус, м | площадь, га |
| 13       | Сплошной перечет                   |          |           |           | 0,5         |

| Номера точек | Координаты | Румбы линий    | Длина, м |
|--------------|------------|----------------|----------|
| 1-2          |            | ЮВ:44°33'28.4" | 266.84   |
| 2-3          |            | ЮВ:44°44'49.5" | 50.4     |
| 3-4          |            | ЮЗ:51°26'59.6" | 100      |
| 4-5          |            | СЗ:44°22'23"   | 47.9     |
| 5-2          |            | СВ:50°0'2.6"   | 99.5     |

Исполнитель работ по проведению лесопатологического обследования:

Кондратьев В.В.

Подпись 

Дата составления документа Телефон 8(3852)63-68-05 28.11.17

Ведомость перечета деревьев назначенных в рубку

ВРЕМЕННАЯ ПРОБНАЯ ПЛОЩАДЬ N 10

Субъект Российской Федерации Алтайский край.

Лесничество Кулундинское, участковое лесничество Вылковское.

Квартал 61. Выдел 3.

Площадь выдела: 10,8 га Площадь ЛП выдела: 1,5 га.

Номер очага вредных организмов                     . Размер пробной площади сплошной перечет.

Таксационная характеристика:

тип леса СБП; состав 7С3С; возраст 120; бонитет 2;

полнота 0,8; запас на га 320; возобновление присутствует, благонадежный

Время и причина ослабления лесного насаждения: воздействие сильных ветров 2017 года, погодные условия.

Тип очага вредных организмов: эпизодический, хронический (подчеркнуть).

Фаза развития очага вредных организмов: возникающий, действующий, затухающий (подчеркнуть).

Состояние лесного насаждения: Ослабленное (СКС насаждения – 1,48). Выборочная санитарная рубка, интенсивность – 8%.

Исполнитель работ по проведению лесопатологического обследования:

ФИО Кондратьев В.В. Подпись 

Дата составления документа Телефон 8(3852)63-68-05 28.11.17

## ВЕДОМОСТЬ ПЕРЕЧЕТА ДЕРЕВЬЕВ

Порода: сосна

| Ступени<br>толщины<br>см | Количество деревьев по категориям состояния, шт. |           |     |    |   |    |   |          |    |    |                      |    |          |                      |    |    | Всего деревьев<br>по ступеням<br>толщины |                                        |
|--------------------------|--------------------------------------------------|-----------|-----|----|---|----|---|----------|----|----|----------------------|----|----------|----------------------|----|----|------------------------------------------|----------------------------------------|
|                          | I                                                | II        | III | IV |   | V  |   | VI       |    |    | ветровал,<br>бурелом |    |          | аварийные<br>деревья |    |    | шт.                                      | в том<br>числе<br>подлежат<br>рубке, % |
|                          |                                                  |           |     | НЗ | З | НЗ | З | НЗ       | З  | О  | НЗ                   | З  | О        | НЗ                   | З  | О  |                                          |                                        |
| 1                        | 2                                                | 3         | 4   | 5  | 6 | 7  | 8 | 9        | 10 | 11 | 12                   | 13 | 14       | 15                   | 16 | 17 | 18                                       | 19                                     |
| 16                       |                                                  |           |     |    |   |    |   | 3        |    |    |                      |    |          |                      |    |    | 3                                        | 100                                    |
| 20                       |                                                  |           |     |    |   |    |   | 3        |    |    | 1                    |    |          |                      |    |    | 4                                        | 100                                    |
| 24                       | 18                                               | 5         |     |    |   |    |   | 1        |    |    | 5                    |    |          |                      |    |    | 29                                       | 21                                     |
| 28                       | 64                                               | 8         |     |    |   |    |   | 2        |    |    | 6                    |    | 1        |                      |    |    | 81                                       | 11                                     |
| 32                       | 88                                               | 14        |     |    |   |    |   | 1        |    |    | 3                    |    |          |                      |    |    | 106                                      | 4                                      |
| 36                       | 94                                               | 23        |     |    |   |    |   |          |    |    | 5                    |    | 1        |                      |    |    | 123                                      | 5                                      |
| 40                       | 11                                               | 6         |     |    |   |    |   |          |    |    |                      |    |          |                      |    |    | 17                                       |                                        |
| 44                       | 6                                                |           |     |    |   |    |   |          |    |    | 3                    |    |          |                      |    |    | 9                                        | 33                                     |
| <b>Итого, %</b>          | <b>76</b>                                        | <b>16</b> |     |    |   |    |   | <b>1</b> |    |    | <b>6</b>             |    | <b>1</b> |                      |    |    | <b>100</b>                               | <b>8</b>                               |

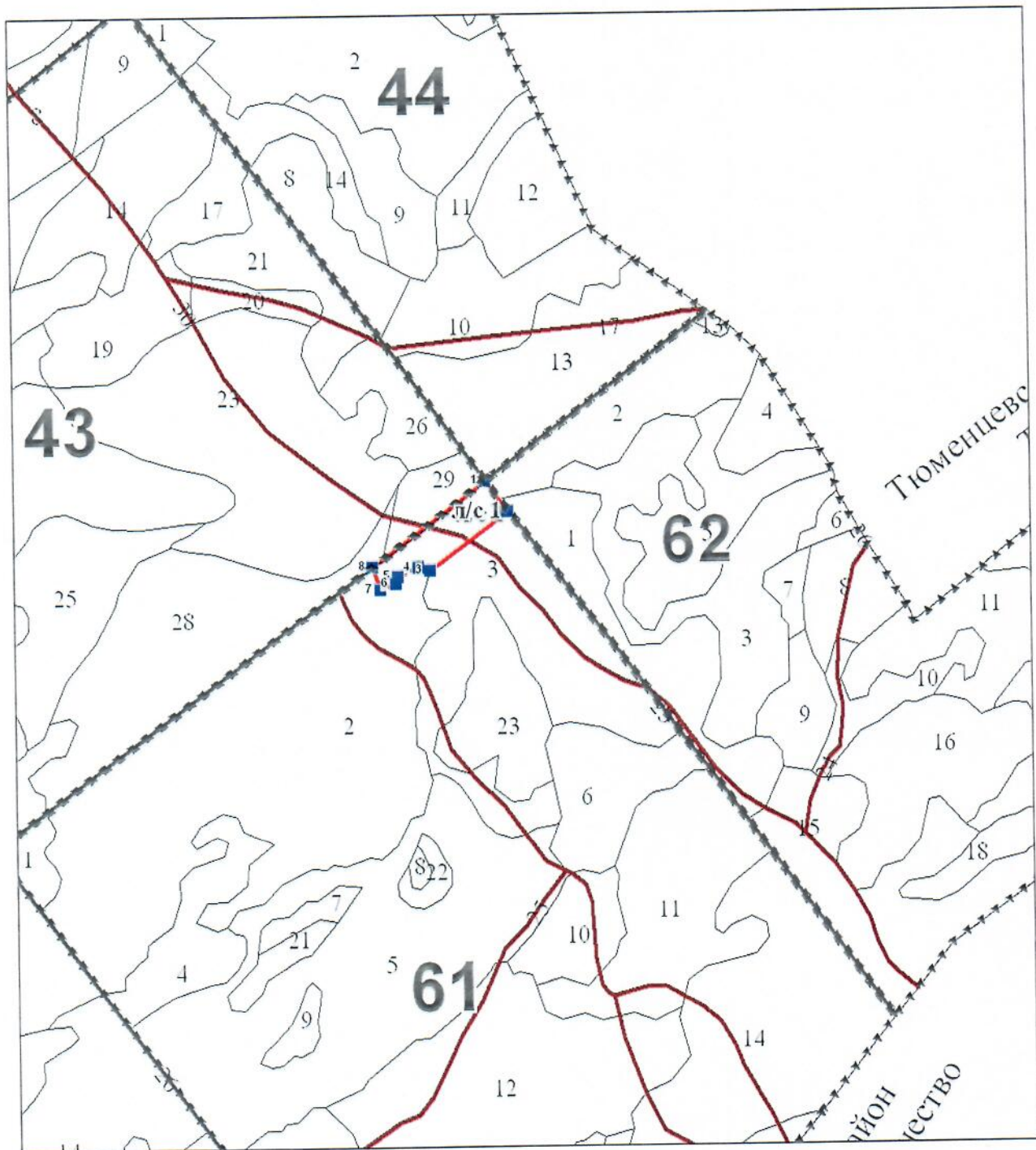
Примечание: НЗ - незаселенное, З - заселенное, О - отработанное вредителями.



Абрис участка

М 1:10000

Кулундинское лесничество, Вылковское участковое лесничество квартал 61, выдел 3, площадь 1,5 га



Условные обозначения:

.....

—————

—————

квартальные просеки:

границы выделов:

границы лесосеки:

| N выдела | Ленты (круговой площадки) перечета |          |           |           |             |
|----------|------------------------------------|----------|-----------|-----------|-------------|
|          | N ленты (площадки)                 | длина, м | ширина, м | радиус, м | площадь, га |
| 3        | Сплошной<br>перечет                |          |           |           | 1,5         |

| Номера точек | Координаты | Румбы линий    | Длина, м |
|--------------|------------|----------------|----------|
| 1-2          |            | ЮВ:44°1'21.5"  | 65.6     |
| 2-3          |            | ЮЗ:45°48'37.6" | 169.6    |
| 3-4          |            | СЗ:81°56'9.5'  | 21.1     |
| 4-5          |            | ЮЗ:58°11'56.5" | 38.3     |
| 5-6          |            | ЮЗ:14°20'27.6" | 12.1     |
| 6-7          |            | ЮЗ:61°48'30.8" | 28.9     |
| 7-8          |            | СЗ:25°19'38.6" | 40.2     |
| 8-1          |            | СВ:45°34'52.2" | 245.2    |

Исполнитель работ по проведению лесопатологического обследования:

Кондратьев В.В.

Подпись 

Дата составления документа Телефон 8(3852)63-68-05

28.11.17

Ведомость перечета деревьев назначенных в рубку

ВРЕМЕННАЯ ПРОБНАЯ ПЛОЩАДЬ N 11

Субъект Российской Федерации Алтайский край.

Лесничество Кулундинское, участковое лесничество Вылковское.

Квартал 61. Выдел 14.

Площадь выдела: 12,7га

Площадь ЛП выдела: 1,4 га.

Номер очага вредных организмов                     . Размер пробной площади сплошной перечет.

Таксационная характеристика:

тип леса ТРБ; состав бС4Б+ОС; возраст 120; бонитет 2;

полнота 0,7; запас на га 280; возобновление присутствует, благонадежный

Время и причина ослабления лесного насаждения: воздействие сильных ветров 2017 года, погодные условия.

Тип очага вредных организмов: эпизодический, хронический (подчеркнуть).

Фаза развития очага вредных организмов: возникающий, действующий, затухающий (подчеркнуть).

Состояние лесного насаждения: Ослабленное (СКС сосны – 1,34, СКС березы – 1,00, СКС насаждения – 1,20). Выборочная санитарная рубка, интенсивность – 4%.

Исполнитель работ по проведению лесопатологического обследования:

ФИО      Кондратьев В.В. Подпись 

Дата составления документа Телефон 8(3852)63-68-05 28.11.17



## ВЕДОМОСТЬ ПЕРЕЧЕТА ДЕРЕВЬЕВ

Порода: сосна

| Ступени<br>толщины<br>см | Количество деревьев по категориям состояния, шт. |          |     |    |   |    |   |          |    |    |                      |    |    |                      |    |    | Всего деревьев<br>по ступеням<br>толщины |                                        |
|--------------------------|--------------------------------------------------|----------|-----|----|---|----|---|----------|----|----|----------------------|----|----|----------------------|----|----|------------------------------------------|----------------------------------------|
|                          | I                                                | II       | III | IV |   | V  |   | VI       |    |    | ветровал,<br>бурелом |    |    | аварийные<br>деревья |    |    | шт.                                      | в том<br>числе<br>подлежат<br>рубке, % |
|                          |                                                  |          |     | НЗ | З | НЗ | З | НЗ       | З  | О  | НЗ                   | З  | О  | НЗ                   | З  | О  |                                          |                                        |
| 1                        | 2                                                | 3        | 4   | 5  | 6 | 7  | 8 | 9        | 10 | 11 | 12                   | 13 | 14 | 15                   | 16 | 17 | 18                                       | 19                                     |
| 24                       |                                                  |          |     |    |   |    |   |          |    |    | 1                    |    |    |                      |    |    | 1                                        | 100                                    |
| 28                       | 10                                               | 2        |     |    |   |    |   | 1        |    |    | 3                    |    |    |                      |    |    | 16                                       | 25                                     |
| 32                       | 29                                               | 2        |     |    |   |    |   | 1        |    |    | 4                    |    |    |                      |    |    | 36                                       | 14                                     |
| 36                       | 38                                               | 3        |     |    |   |    |   |          |    |    | 2                    |    |    |                      |    |    | 43                                       | 5                                      |
| 40                       | 49                                               | 2        |     |    |   |    |   |          |    |    | 1                    |    |    |                      |    |    | 52                                       | 2                                      |
| 44                       | 24                                               | 1        |     |    |   |    |   |          |    |    | 1                    |    |    |                      |    |    | 26                                       | 4                                      |
| 48                       | 7                                                |          |     |    |   |    |   |          |    |    | 1                    |    |    |                      |    |    | 8                                        | 13                                     |
| 52                       | 2                                                |          |     |    |   |    |   |          |    |    |                      |    |    |                      |    |    | 2                                        |                                        |
| <b>Итого, %</b>          | <b>89</b>                                        | <b>5</b> |     |    |   |    |   | <b>1</b> |    |    | <b>6</b>             |    |    |                      |    |    | <b>100</b>                               | <b>7</b>                               |

Примечание: НЗ - незаселенное, З - заселенное, О - отработанное вредителями.

## ВЕДОМОСТЬ ПЕРЕЧЕТА ДЕРЕВЬЕВ

Порода: береза

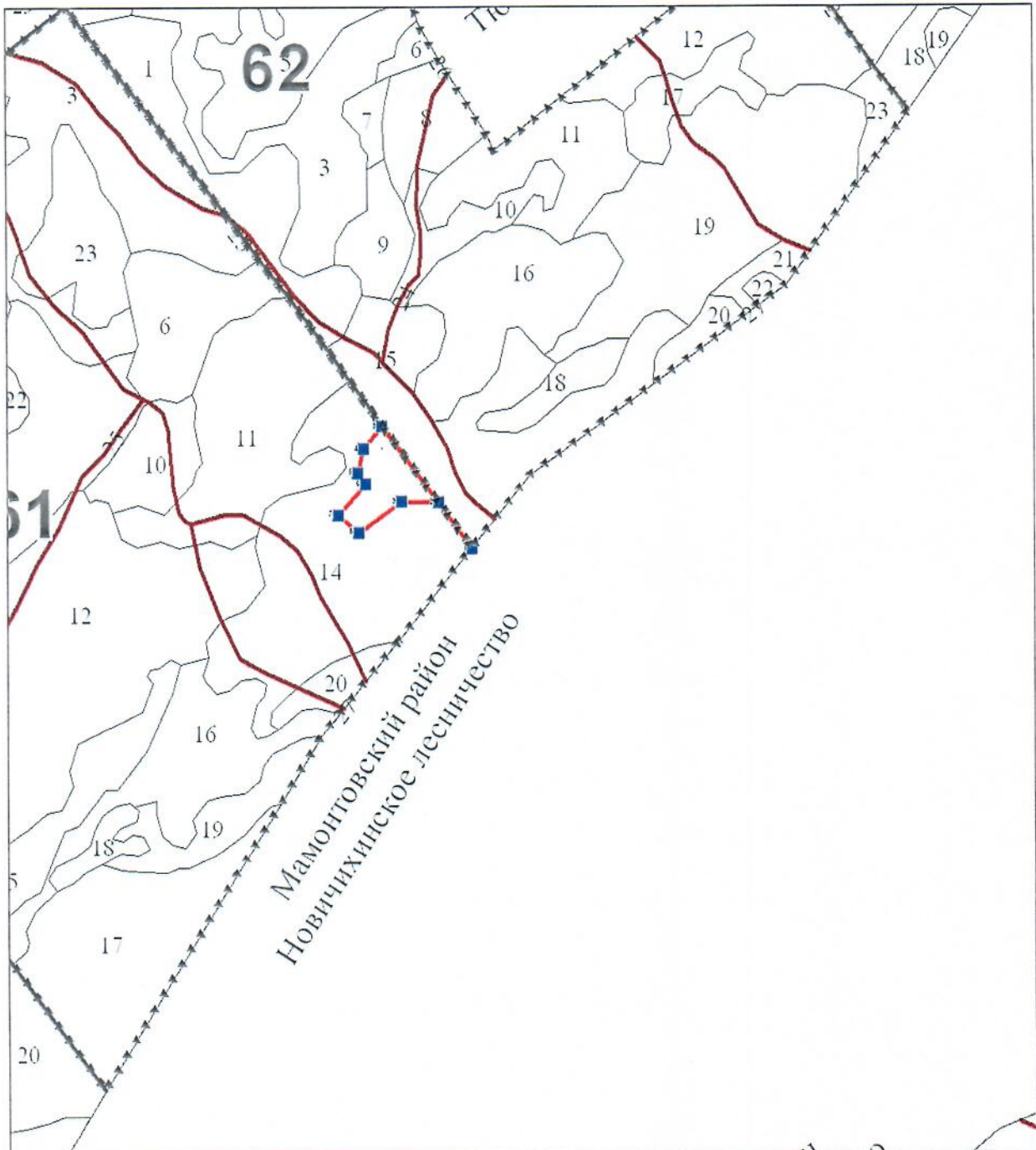
| Ступени<br>толщины<br>см | Количество деревьев по категориям состояния, шт. |    |     |    |   |    |   |    |    |    |                      |    |    |                      |    | Всего деревьев<br>по ступеням<br>толщины |     |                                        |  |
|--------------------------|--------------------------------------------------|----|-----|----|---|----|---|----|----|----|----------------------|----|----|----------------------|----|------------------------------------------|-----|----------------------------------------|--|
|                          | I                                                | II | III | IV |   | V  |   | VI |    |    | ветровал,<br>бурелом |    |    | аварийные<br>деревья |    |                                          | шт. | в том<br>числе<br>подлежат<br>рубке, % |  |
|                          |                                                  |    |     | НЗ | З | НЗ | З | НЗ | З  | О  | НЗ                   | З  | О  | НЗ                   | З  | О                                        |     |                                        |  |
| 1                        | 2                                                | 3  | 4   | 5  | 6 | 7  | 8 | 9  | 10 | 11 | 12                   | 13 | 14 | 15                   | 16 | 17                                       | 18  | 19                                     |  |
| 16                       | 12                                               |    |     |    |   |    |   |    |    |    |                      |    |    |                      |    |                                          |     | 12                                     |  |
| 20                       | 27                                               |    |     |    |   |    |   |    |    |    |                      |    |    |                      |    |                                          |     | 27                                     |  |
| 24                       | 36                                               |    |     |    |   |    |   |    |    |    |                      |    |    |                      |    |                                          |     | 36                                     |  |
| 28                       | 39                                               |    |     |    |   |    |   |    |    |    |                      |    |    |                      |    |                                          |     | 39                                     |  |
| 32                       | 21                                               |    |     |    |   |    |   |    |    |    |                      |    |    |                      |    |                                          |     | 21                                     |  |
| 36                       | 5                                                |    |     |    |   |    |   |    |    |    |                      |    |    |                      |    |                                          |     | 5                                      |  |
| 40                       | 1                                                |    |     |    |   |    |   |    |    |    |                      |    |    |                      |    |                                          |     | 1                                      |  |
| <b>Итого, %</b>          | <b>100</b>                                       |    |     |    |   |    |   |    |    |    |                      |    |    |                      |    |                                          |     | <b>100</b>                             |  |

Примечание: НЗ - незаселенное, З - заселенное, О - отработанное вредителями.

Абрис участка

М 1:10000

Кулундинское лесничество, Вылковское участковое лесничество квартал 61, выдел 14, площадь 1,4 га



Условные обозначения:

.....

~~~~~

—————

квартальные просеки:

границы выделов:

границы лесосеки:

N выдела	Ленты (круговой площадки) перечета				
	N ленты (площадки)	длина, м	ширина, м	радиус, м	площадь, га
14	Сплошной перечет				1,4

Номера точек	Координаты	Румбы линий	Длина, м
1-2		СЗ:43°10'29.5"	98.32
2-3		СЗ:44°27'48.1"	164.7
3-4		ЮЗ:32°59'3.5"	50.4
4-5		ЮЗ:6°8'12.2"	42.8
5-6		ЮВ:45°2'16.4"	24.1
6-7		ЮЗ:33°44'12"	71.8
7-8		ЮВ:56°23'58"	46.3
8-9		СВ:46°59'48.9"	91.1
9-2		СВ:83°28'35.6"	65.3

Исполнитель работ по проведению лесопатологического обследования:

Кондратьев В.В.

Подпись 

Дата составления документа Телефон 8(3852)63-68-05

28.11.17

Ведомость перечета деревьев назначенных в рубку

ВРЕМЕННАЯ ПРОБНАЯ ПЛОЩАДЬ N 12

Субъект Российской Федерации Алтайский край.

Лесничество Кулундинское, участковое лесничество Вылковское.

Квартал 62. Выдел 3.

Площадь выдела: 8,7 га

Площадь ЛП выдела: 0,5 га.

Номер очага вредных организмов . Размер пробной площади сплошной перечет.

Таксационная характеристика:

тип леса ТРБ; состав бСЗС1Б+С+ОС; возраст 120; бонитет 2;

полнота 0,8; запас на га 350; возобновление присутствует, благонадежный.

Время и причина ослабления лесного насаждения: воздействие сильных ветров 2017 года, погодные условия.

Тип очага вредных организмов: эпизодический, хронический (подчеркнуть).

Фаза развития очага вредных организмов: возникающий, действующий, затухающий (подчеркнуть).

Состояние лесного насаждения: Ослабленное (СКС сосны – 1,91, СКС березы – 1,00, СКС насаждения – 1,82). Выборочная санитарная рубка, интенсивность – 18%.

Исполнитель работ по проведению лесопатологического обследования:

ФИО Кондратьев В.В. Подпись 

Дата составления документа Телефон 8(3852)63-68-05 28.11.17

ВЕДОМОСТЬ ПЕРЕЧЕТА ДЕРЕВЬЕВ

Порода: сосна

Ступени толщины см	Количество деревьев по категориям состояния, шт.															Всего деревьев по ступеням толщины		
	I	II	III	IV		V		VI			ветровал, бурелом			аварийные деревья			шт.	в том числе подлежат рубке, %
				НЗ	З	НЗ	З	НЗ	З	О	НЗ	З	О	НЗ	З	О		
1	2	3	4	5	6	7	8	9	10	11	12	13	14	15	16	17	18	19
20										5							5	100
24	7	2								2	2						13	31
28	12	1								3	4						20	35
32	17	2								1	4						24	21
36	31	5									4						40	10
40	18	3									2						23	9
44	9	1									3						13	23
48	3	1									2						6	33
52																		
56											1						1	100
Итого, %	69	11								3	17						100	20

Примечание: НЗ - незаселенное, З - заселенное, О - оработанное вредителями.

ВЕДОМОСТЬ ПЕРЕЧЕТА ДЕРЕВЬЕВ

Порода: береза

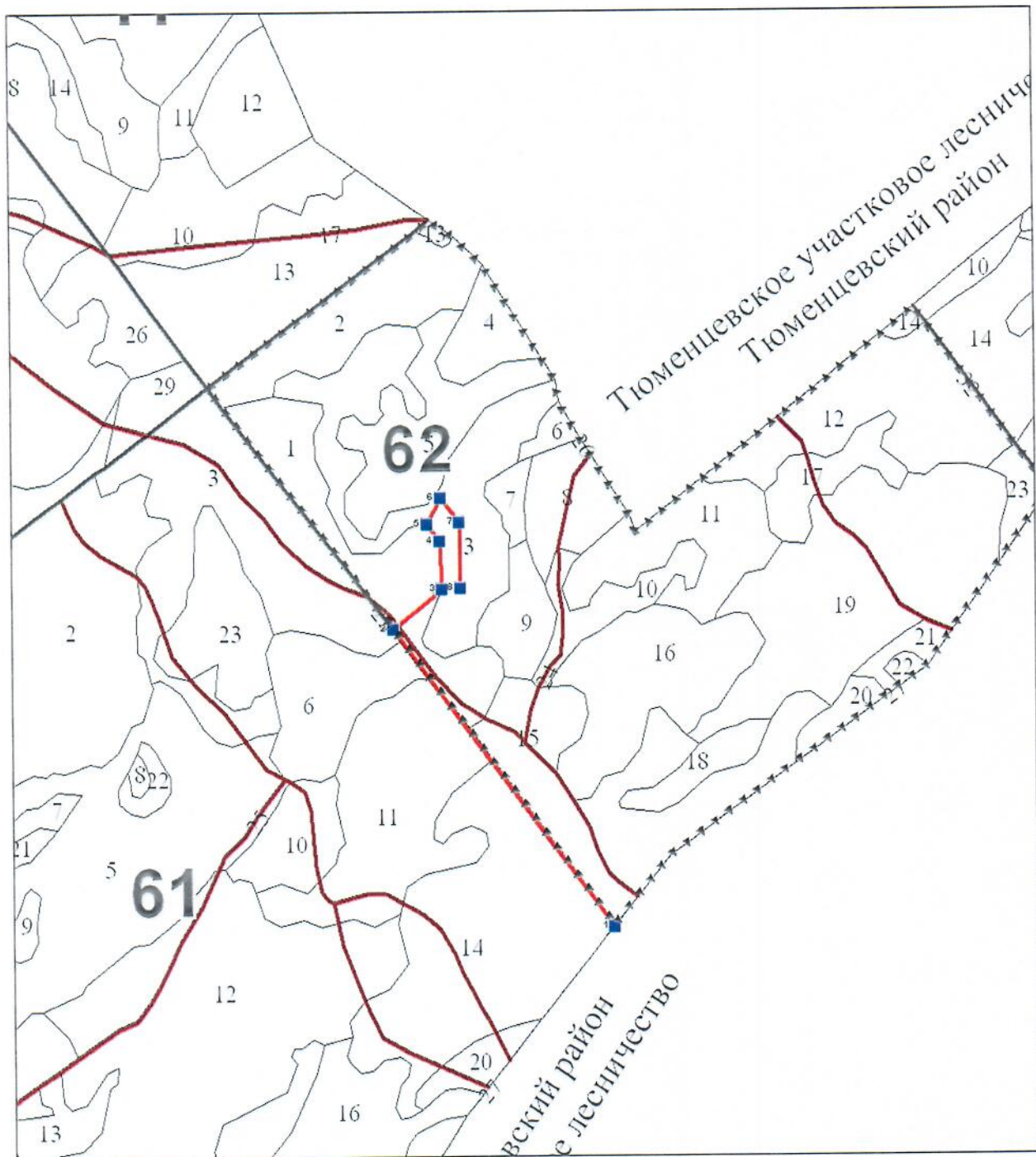
Ступени толщины см	Количество деревьев по категориям состояния, шт.																Всего деревьев по ступеням толщины	
	I	II	III	IV		V		VI			ветровал, бурелом			аварийные деревья			шт.	в том числе подлежат рубке, %
				НЗ	З	НЗ	З	НЗ	З	О	НЗ	З	О	НЗ	З	О		
1	2	3	4	5	6	7	8	9	10	11	12	13	14	15	16	17	18	19
20	2																2	
24	3																3	
28	6																6	
32	2																2	
36	1																1	
Итого, %	100																100	

Примечание: НЗ - незаселенное, З - заселенное, О - отработанное вредителями.

Абрис участка

М 1:10000

Кулундинское лесничество, Вылковское участковое лесничество квартал 62, выдел 3, площадь 0,5 га



Условные обозначения:

.....

~~~~~

—————

квартальные просеки;

границы выделов;


границы лесосеки;

| N выдела | Ленты (круговой площадки) перечета |          |           |           |             |
|----------|------------------------------------|----------|-----------|-----------|-------------|
|          | N ленты (площадки)                 | длина, м | ширина, м | радиус, м | площадь, га |
| 3        | Сплошной<br>перечет                |          |           |           | 0,5         |

| Номера точек | Координаты | Румбы линий    | Длина, м |
|--------------|------------|----------------|----------|
| 1-2          |            | СЗ:43°57'20.2" | 642.62   |
| 2-3          |            | СВ:42°53'7.2"  | 110.47   |
| 3-4          |            | СЗ:10°22'15.7" | 82.4     |
| 4-5          |            | СЗ:44°46'39.6" | 36.3     |
| 5-6          |            | СВ:20°10'8"    | 52.3     |
| 6-7          |            | ЮВ:44°32'55"   | 53.6     |
| 7-8          |            | ЮВ:8°7'24.3"   | 113.3    |
| 8-3          |            | ЮЗ:80°3'59.5"  | 31.7     |

Исполнитель работ по проведению лесопатологического обследования:

Кондратьев В.В.

Подпись 

Дата составления документа Телефон 8(3852)63-68-05 28.11.17



Ведомость перечета деревьев назначенных в рубку

ВРЕМЕННАЯ ПРОБНАЯ ПЛОЩАДЬ N 13

Субъект Российской Федерации Алтайский край.

Лесничество Кулундинское, участковое лесничество Вылковское.

Квартал 62. Выдел 15.

Площадь выдела: 8,8га

Площадь ЛП выдела: 1,0 га.

Номер очага вредных организмов \_\_\_\_\_. Размер пробной площади сплошной перечет.

Таксационная характеристика:

тип леса ТРБ; состав бС1СЗБ+Б; возраст 110; бонитет 2;

полнота 0,7; запас на га 290; возобновление присутствует, благонадежный

Время и причина ослабления лесного насаждения: воздействие сильных ветров 2017 года, погодные условия.

Тип очага вредных организмов: эпизодический, хронический (подчеркнуть).

Фаза развития очага вредных организмов: возникающий, действующий, затухающий (подчеркнуть).

Состояние лесного насаждения: Ослабленное (СКС сосны – 1,37, СКС березы – 1,00, СКС насаждения – 1,36). Выборочная санитарная рубка, интенсивность – 5%.

Исполнитель работ по проведению лесопатологического обследования:

ФИО Кондратьев В.В. Подпись 

Дата составления документа Телефон 8(3852)63-68-05 28.11.17

## ВЕДОМОСТЬ ПЕРЕЧЕТА ДЕРЕВЬЕВ

Порода: сосна

| Ступени<br>толщины<br>см | Количество деревьев по категориям состояния, шт. |          |     |    |   |    |   |          |    |    |                      |    |    |                      |    |    | Всего деревьев<br>по ступеням<br>толщины |                                        |
|--------------------------|--------------------------------------------------|----------|-----|----|---|----|---|----------|----|----|----------------------|----|----|----------------------|----|----|------------------------------------------|----------------------------------------|
|                          | I                                                | II       | III | IV |   | V  |   | VI       |    |    | ветровал,<br>бурелом |    |    | аварийные<br>деревья |    |    | шт.                                      | в том<br>числе<br>подлежат<br>рубке, % |
|                          |                                                  |          |     | НЗ | З | НЗ | З | НЗ       | З  | О  | НЗ                   | З  | О  | НЗ                   | З  | О  |                                          |                                        |
| 1                        | 2                                                | 3        | 4   | 5  | 6 | 7  | 8 | 9        | 10 | 11 | 12                   | 13 | 14 | 15                   | 16 | 17 | 18                                       | 19                                     |
| 20                       |                                                  |          |     |    |   |    |   |          |    |    | 1                    |    |    |                      |    |    | 1                                        | 100                                    |
| 24                       | 9                                                |          |     |    |   |    |   | 1        |    |    | 2                    |    |    |                      |    |    | 12                                       | 25                                     |
| 28                       | 35                                               | 2        |     |    |   |    |   | 1        |    |    | 3                    |    |    |                      |    |    | 41                                       | 10                                     |
| 32                       | 49                                               | 4        |     |    |   |    |   |          |    |    | 4                    |    |    |                      |    |    | 57                                       | 7                                      |
| 36                       | 61                                               | 6        |     |    |   |    |   |          |    |    | 2                    |    |    |                      |    |    | 69                                       | 3                                      |
| 40                       | 32                                               | 3        |     |    |   |    |   |          |    |    | 1                    |    |    |                      |    |    | 36                                       | 3                                      |
| 44                       | 10                                               | 2        |     |    |   |    |   |          |    |    | 1                    |    |    |                      |    |    | 13                                       | 8                                      |
| 48                       | 1                                                | 1        |     |    |   |    |   |          |    |    |                      |    |    |                      |    |    | 2                                        |                                        |
| 52                       | 1                                                |          |     |    |   |    |   |          |    |    |                      |    |    |                      |    |    | 1                                        |                                        |
| 56                       |                                                  |          |     |    |   |    |   |          |    |    | 1                    |    |    |                      |    |    | 1                                        | 100                                    |
| <b>Итого, %</b>          | <b>84</b>                                        | <b>9</b> |     |    |   |    |   | <b>1</b> |    |    | <b>6</b>             |    |    |                      |    |    | <b>100</b>                               | <b>7</b>                               |

Примечание: НЗ - незаселенное, З - заселенное, О - отработанное вредителями.

## ВЕДОМОСТЬ ПЕРЕЧЕТА ДЕРЕВЬЕВ

Порода: береза

| Ступени<br>толщины<br>см | Количество деревьев по категориям состояния, шт. |    |     |    |   |    |   |    |    |    |                      |    |    |                      |    |    | Всего деревьев<br>по ступеням<br>толщины |                                        |  |
|--------------------------|--------------------------------------------------|----|-----|----|---|----|---|----|----|----|----------------------|----|----|----------------------|----|----|------------------------------------------|----------------------------------------|--|
|                          | I                                                | II | III | IV |   | V  |   | VI |    |    | ветровал,<br>бурелом |    |    | аварийные<br>деревья |    |    | шт.                                      | в том<br>числе<br>подлежат<br>рубке, % |  |
|                          |                                                  |    |     | НЗ | З | НЗ | З | НЗ | З  | О  | НЗ                   | З  | О  | НЗ                   | З  | О  |                                          |                                        |  |
| 1                        | 2                                                | 3  | 4   | 5  | 6 | 7  | 8 | 9  | 10 | 11 | 12                   | 13 | 14 | 15                   | 16 | 17 | 18                                       | 19                                     |  |
| 16                       | 3                                                |    |     |    |   |    |   |    |    |    |                      |    |    |                      |    |    |                                          | 3                                      |  |
| 20                       | 9                                                |    |     |    |   |    |   |    |    |    |                      |    |    |                      |    |    |                                          | 9                                      |  |
| 24                       | 16                                               |    |     |    |   |    |   |    |    |    |                      |    |    |                      |    |    |                                          | 16                                     |  |
| 28                       | 25                                               |    |     |    |   |    |   |    |    |    |                      |    |    |                      |    |    |                                          | 25                                     |  |
| 32                       | 14                                               |    |     |    |   |    |   |    |    |    |                      |    |    |                      |    |    |                                          | 14                                     |  |
| 36                       | 10                                               |    |     |    |   |    |   |    |    |    |                      |    |    |                      |    |    |                                          | 10                                     |  |
| 40                       | 2                                                |    |     |    |   |    |   |    |    |    |                      |    |    |                      |    |    |                                          | 2                                      |  |
| <b>Итого, %</b>          | <b>100</b>                                       |    |     |    |   |    |   |    |    |    |                      |    |    |                      |    |    |                                          | <b>100</b>                             |  |

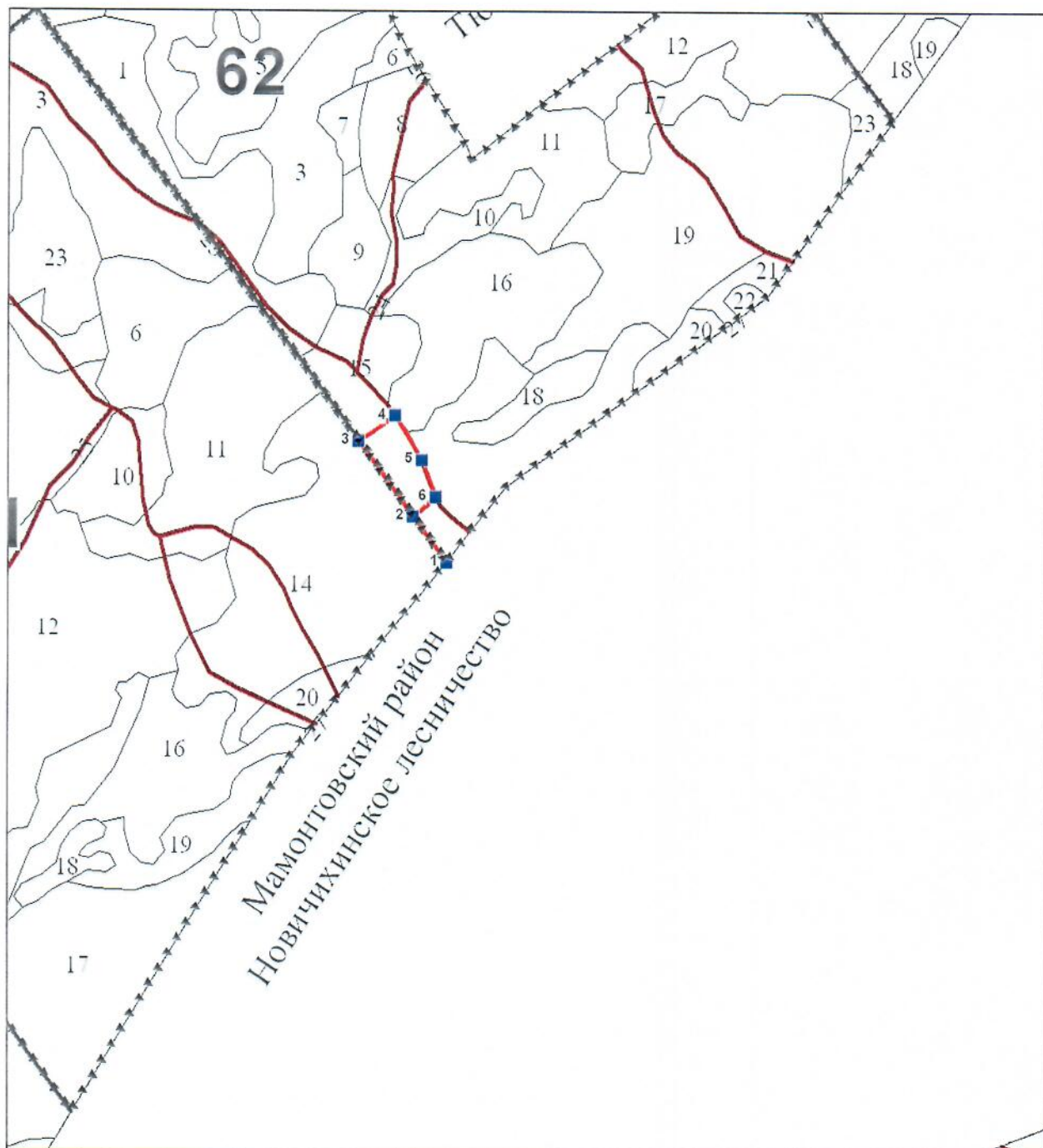
Примечание: НЗ - незаселенное, З - заселенное, О - отработанное вредителями



Абрис участка

М 1:10000

Кулундинское лесничество, Вылковское участковое лесничество квартал 62, выдел 15, площадь 1,0 га



Условные обозначения:

.....

квартальные просеки;

~~~~~

границы выделов;

—————

границы лесосеки;

N выдела	Ленты (круговой площадки) перече́та				
	N ленты (площадки)	длина, м	ширина, м	радиус, м	площадь, га
15	Сплошной перечет				1,0

Номера точек	Координаты	Румбы линий	Длина, м
1-2		СЗ:43°53'10.9"	96.65
2-3		СЗ:43°32'23.9"	157.3
3-4		СВ:47°44'55.8"	75.3
4-5		ЮВ:38°35'0.5"	87.6
5-6		ЮВ:28°16'56.6"	67.7
6-2		ЮЗ:42°59'56.5"	50

Исполнитель работ по проведению лесопатологического обследования:

Кондратьев В.В.

Подпись 

Дата составления документа Телефон 8(3852)63-68-05

28.11.17