

УТВЕРЖДАЮ:
Должность Исполняющий обязанности
министра природных ресурсов
и экологии Алтайского края



Ф.И.О. Попрядухин В.Н.

Дата: 26.02.2018 г.

Акт
лесопатологического обследования № 14/18-18

лесных насаждений Кулундинского лесничества (лесопарка)
Алтайского края
(субъект Российской Федерации)

Способ лесопатологического обследования: 1. Визуальный
2. Инструментальный

Место проведения

Участковое лесничество	Урочище (дача)	Квартал (кварталы)	Выдел (выделы)	Площадь, га
Шарчинское		5	11	2,8
Шарчинское		5	26	4,6
Шарчинское		24	13	1,1
Шарчинское		24	28	5,5
Шарчинское		24	32	3,2
Шарчинское		25	3	33,5
Шарчинское		26	5	18,7
Шарчинское		27	13	25,4
Шарчинское		43	9	29,0
Шарчинское		64	12	6,8
Шарчинское		65	16	10,7
Шарчинское		66	10	19,5
Шарчинское		77	5	11,5

Лесопатологическое обследование проведено на общей площади 172,3 га.

1. Визуальное лесопатологическое обследование.*

Наземное

Дистанционное

1.1. На площади _____ га фактическая таксационная характеристика лесного насаждения соответствует (не соответствует) таксационному описанию (нужное подчеркнуть). Причины несоответствия _____

Список участков с выявленными несоответствиями приведен в приложении 1 к настоящему Акту.

1.2. Лесные насаждения с нарушенной и утраченной устойчивостью выявлены на площади _____ га:

Участковое лесничество	Урочище (дача)	Площадь, га		Причина ослабления (гибели)
		с нарушенной устойчивостью	с утраченной устойчивостью	
Итого				

Состояние обследованных лесных насаждений приведено в приложениях 1.1 – 1.4 к Акту в зависимости от метода проведения ЛПО.

1.3. В обследованных лесных участках прогнозируется:

Прогноз	Площадь, га
Ослабление лесных насаждений	
Усыхание лесных насаждений различной степени	
Развитие очагов вредных организмов	

1.4. Обнаружено загрязнение лесного участка отходами и выбросами: **промышленными**
бытовыми

Вид загрязнения	Размеры загрязнения			Объем, кубм	Площадь загрязнения, га
	длина, м	ширина, м	высота, м		

ЗАКЛЮЧЕНИЕ

Оценка текущего санитарного и лесопатологического состояния лесных насаждений, назначенные профилактические мероприятия по защите лесов, агитационные мероприятия:

Исполнитель работ по проведению лесопатологического обследования:

Ф.И.О. _____ Подпись _____

* Раздел включается в акт, в случае проведения лесопатологического обследования визуальным способом.

2. Инструментальное обследование лесного участка.*

2.1. Фактическая таксационная характеристика лесного насаждения соответствует (не соответствует) (нужное подчеркнуть) таксационному описанию. Причины несоответствия:

Ведомость лесных участков с выявленными несоответствиями таксационным описаниям приведена в приложении 1 к Акту.

2.2. Состояние насаждений: с нарушенной устойчивостью

с утраченной устойчивостью

причины повреждения:

Заселено (отработано) стволовыми вредителями:

Вид вредителя	Порода	Встречаемость (% заселённых деревьев)	Степень заселения лесного насаждения (слабая, средняя, сильная)

Повреждено огнём:

Вид пожара	Порода	Состояние корневых лап		Состояние корневой шейки		Подсушивание луба	
		процент повреждённых огнём корней	процент деревьев с данным повреждением	ожог корневой шейки по окружности (1/4; 2/4; 3/4; более 3/4)	процент деревьев с данным повреждением	по окружности (1/4; 2/4; 3/4; более 3/4)	процент деревьев с данным повреждением

Поражено болезнями:

Вид болезни	Порода	Встречаемость (% поражённых деревьев)	Степень поражения лесного насаждения (слабая, средняя, сильная)

2.3. Выборке подлежит _____ % деревьев,

в том числе:

ослабленных _____ % (причины назначения) _____ ;

сильно ослабленных _____ % (причины назначения) _____ ;

усыхающих _____ % (причины назначения) _____ ;

свежего сухостоя _____ %;

в том числе: свежего ветровала _____ %;

свежего бурелома _____ %;

старого ветровала _____ %;

в том числе: старого бурелома _____ %;

старого сухостоя _____ %;

аварийных _____ %.

2.4. Полнота лесного насаждения после уборки деревьев, подлежащих рубке, составит _____.
Критическая полнота для данной категории лесных насаждений составляет _____.

ЗАКЛЮЧЕНИЕ

С целью предотвращения негативных процессов или снижения ущерба от их воздействия назначено:

Участковое лесничество	Урочище (дача)	Квартал	Выдел	Площадь выдела, га	Вид мероприятия	Площадь мероприятия, га	Порода	Запас на выдел, куб. м	Крайние сроки проведения

Ведомость перечета деревьев, назначенных в рубку, и абрис лесного участка прилагаются (приложение 2 и 3 к Акту).

Меры по обеспечению возобновления:

Мероприятия, необходимые для предупреждения повреждения или поражения смежных насаждений:

Сведения для расчёта степени повреждения:

год образования старого сухостоя _____;

основная причина повреждения древесины _____.

Дата проведения обследований _____.

Исполнитель работ по проведению лесопатологического обследования:

Ф.И.О. _____ Подпись _____

* Раздел включается в акт в случае проведения лесопатологического обследования инструментальным способом.

3. Инструментальное обследование аварийных деревьев.*

3.1 Координаты аварийного дерева №1	<u>N53° 11.335' E81° 40.111'</u>
Координаты аварийного дерева №2	<u>N53° 11.334' E81° 40.138'</u>
Координаты аварийного дерева №3	<u>N53° 11.322' E81° 40.108'</u>
Координаты аварийного дерева №4	<u>N53° 11.327' E81° 40.148'</u>
Координаты аварийного дерева №5	<u>N53° 11.340' E81° 40.168'</u>
Координаты аварийного дерева №6	<u>N53° 11.328' E81° 40.165'</u>
Координаты аварийного дерева №7	<u>N53° 11.331' E81° 40.142'</u>
Координаты аварийного дерева №8	<u>N53° 11.317' E81° 40.116'</u>
Координаты аварийного дерева №9	<u>N53° 11.321' E81° 40.138'</u>
Координаты аварийного дерева №10	<u>N53° 11.316' E81° 40.147'</u>
Координаты аварийного дерева №11	<u>N53° 11.324' E81° 40.151'</u>
Координаты аварийного дерева №12	<u>N53° 11.324' E81° 40.168'</u>
Координаты аварийного дерева №13	<u>N53° 11.321' E81° 40.158'</u>
Координаты аварийного дерева №14	<u>N53° 11.325' E81° 40.135'</u>
Координаты аварийного дерева №15	<u>N53° 11.313' E81° 40.125'</u>
Координаты аварийного дерева №16	<u>N53° 12.462' E81° 45.130'</u>
Координаты аварийного дерева №17	<u>N53° 12.466' E81° 45.153'</u>
Координаты аварийного дерева №18	<u>N53° 12.469' E81° 45.140'</u>
Координаты аварийного дерева №19	<u>N53° 12.383' E81° 45.259'</u>
Координаты аварийного дерева №20	<u>N53° 12.388' E81° 45.282'</u>
Координаты аварийного дерева №21	<u>N53° 12.455' E81° 45.653'</u>
Координаты аварийного дерева №22	<u>N53° 12.849' E81° 46.136'</u>
Координаты аварийного дерева №23	<u>N53° 12.867' E81° 46.158'</u>
Координаты аварийного дерева №24	<u>N53° 12.875' E81° 46.174'</u>
Координаты аварийного дерева №25	<u>N53° 12.888' E81° 46.165'</u>
Координаты аварийного дерева №26	<u>N53° 12.869' E81° 46.167'</u>
Координаты аварийного дерева №27	<u>N53° 13.446' E81° 46.914'</u>
Координаты аварийного дерева №28	<u>N53° 13.432' E81° 46.908'</u>
Координаты аварийного дерева №29	<u>N53° 13.535' E81° 47.892'</u>
Координаты аварийного дерева №30	<u>N53° 13.516' E81° 47.914'</u>
Координаты аварийного дерева №31	<u>N53° 13.531' E81° 47.905'</u>
Координаты аварийного дерева №32	<u>N53° 11.892' E81° 45.273'</u>
Координаты аварийного дерева №33	<u>N53° 11.900' E81° 45.262'</u>
Координаты аварийного дерева №34	<u>N53° 11.910' E81° 45.274'</u>
Координаты аварийного дерева №35	<u>N53° 12.276' E81° 47.488'</u>
Координаты аварийного дерева №36	<u>N53° 12.249' E81° 47.447'</u>
Координаты аварийного дерева №37	<u>N53° 12.249' E81° 47.498'</u>
Координаты аварийного дерева №38	<u>N53° 12.269' E81° 47.467'</u>
Координаты аварийного дерева №39	<u>N53° 12.259' E81° 47.455'</u>
Координаты аварийного дерева №40	<u>N53° 12.458' E81° 48.183'</u>
Координаты аварийного дерева №41	<u>N53° 12.543' E81° 48.254'</u>
Координаты аварийного дерева №42	<u>N53° 12.557' E81° 48.296'</u>
Координаты аварийного дерева №43	<u>N53° 12.870' E81° 49.035'</u>
Координаты аварийного дерева №44	<u>N53° 12.896' E81° 49.048'</u>
Координаты аварийного дерева №45	<u>N53° 12.883' E81° 49.071'</u>
Координаты аварийного дерева №46	<u>N53° 10.047' E81° 43.594'</u>
Координаты аварийного дерева №47	<u>N53° 10.056' E81° 43.611'</u>
Координаты аварийного дерева №48	<u>N53° 10.054' E81° 43.581'</u>
Координаты аварийного дерева №49	<u>N53° 10.064' E81° 43.601'</u>
Координаты аварийного дерева №50	<u>N53° 10.048' E81° 43.586'</u>

3.2. Структурные изъяны, характеризующие аварийность дерева:

слом ствола под кроной, наличие сухих ветвей более 1/2 части кроны дерева, обрыв корней более 2/3.


Рубка аварийных деревьев	1.25	сосна обыкновенная	2018
Рубка аварийных деревьев	0.97	сосна обыкновенная	2018
Рубка аварийных деревьев	0.72	сосна обыкновенная	2018

Ведомость перечета аварийных деревьев, назначенных в рубку, прилагается (приложение 4 к Акту).

Мероприятия, необходимые для предупреждения повреждения или поражения смежных деревьев:
Надзор за состоянием смежных деревьев

Дата проведения обследований 28-30.11.2017.

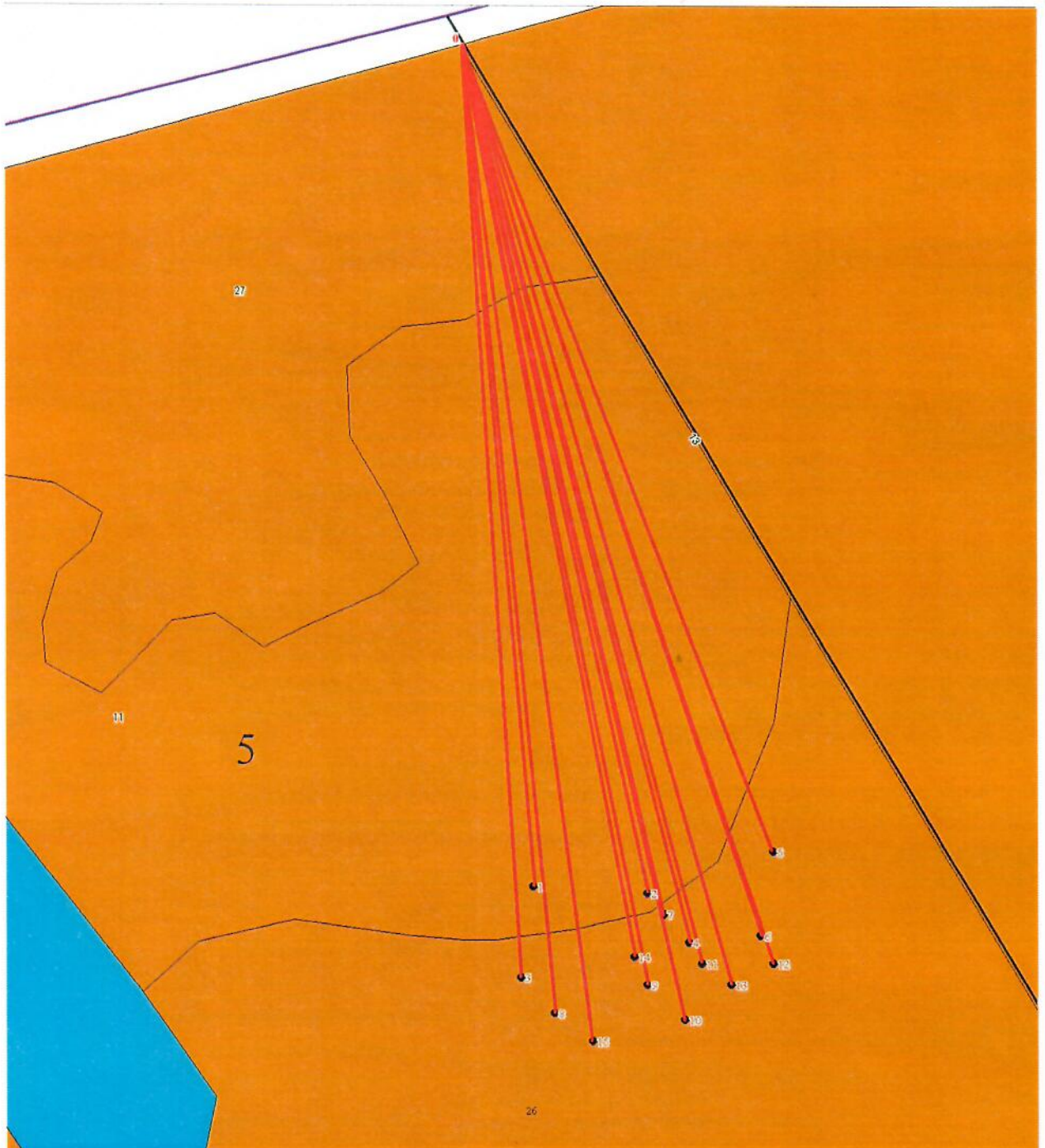
Исполнитель работ по проведению лесопатологического обследования:

Ф.И.О. Кондратьев В.В. Подпись 

* Раздел включается в акт в случае проведения лесопатологического обследования аварийных деревьев инструментальным способом.

Абрис участка

Кулундинское лесничество, Шарчинское участковое лесничество, квартал № 5, выдел № 11, площадь га.



Условные обозначения:



квартальные просеки;



границы выделов;



аварийное дерево;



точка привязки

№ выдела	Ленты (круговой площадки) перечета				
	№ ленты (площадки)	длина, м	ширина, м	радиус, м	площадь, га
11					

Номера точек	Координаты	Румбы линий	Длина, м
0-1	N53° 11.335' E81° 40.111'	ЮВ 00° 39.965'	222.2
0-2	N53° 11.334' E81° 40.138'	ЮВ 08° 09.360'	228.3

Исполнитель работ по проведению лесопатологического обследования:

Кондратьев В. В.

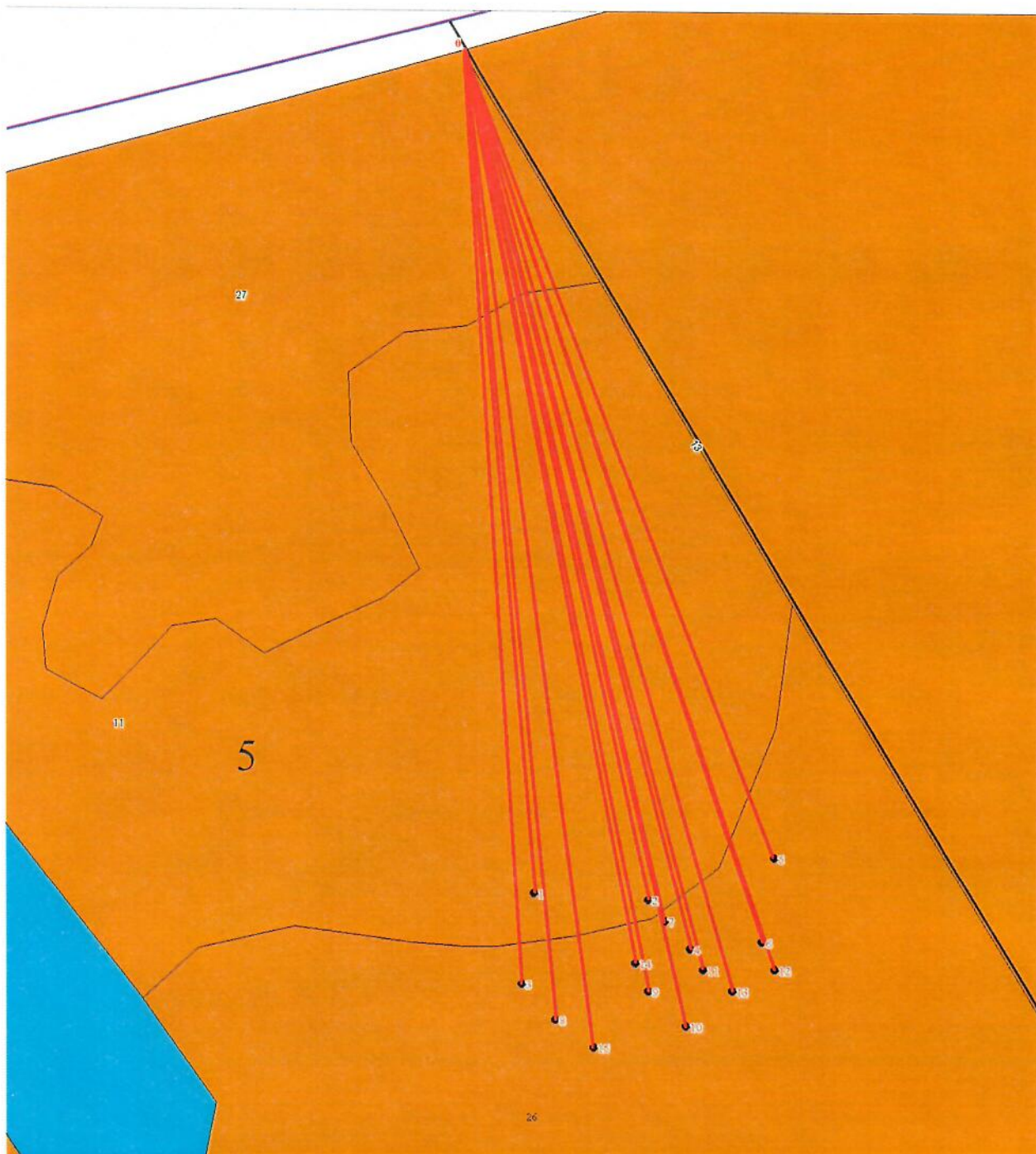
Подпись 

Дата составления документа 30.11.17

Телефон 8-3852-63-68-05

Абрис участка

Кулундинское лесничество, Шарчинское участковое лесничество, квартал № 5, выдел № 26, площадь га.



Условные обозначения:



квартальные просеки;



границы выделов;



аварийное дерево;



точка привязки

N выдела	Ленты (круговой площадки) перечета				
	N ленты (площадки)	длина, м	ширина, м	радиус, м	площадь, га
26					

Номера точек	Координаты	Румбы линий	Длина, м
0-3	N53° 11.322' E81° 40.108'	ЮЗ 00° 35.760'	246.0
0-4	N53° 11.327' E81° 40.148'	ЮВ 10° 03.788'	243.7
0-5	N53° 11.340' E81° 40.168'	ЮВ 19° 59.289'	227.2
0-6	N53° 11.328' E81° 40.165'	ЮВ 14° 24.845'	247.4
0-7	N53° 11.331' E81° 40.142'	ЮВ 08° 55.748'	235.0
0-8	N53° 11.317' E81° 40.116'	ЮВ 01° 15.840'	256.0
0-9	N53° 11.321' E81° 40.138'	ЮВ 06° 58.927'	251.7
0-10	N53° 11.316' E81° 40.147'	ЮВ 08° 43.511'	263.3
0-11	N53° 11.324' E81° 40.151'	ЮВ 10° 29.043'	249.9
0-12	N53° 11.324' E81° 40.168'	ЮВ 14° 35.133'	255.6
0-13	N53° 11.321' E81° 40.158'	ЮВ 11° 49.980'	257.6
0-14	N53° 11.325' E81° 40.135'	ЮВ 06° 33.422'	243.6
0-15	N53° 11.313' E81° 40.125'	ЮВ 03° 16.928'	263.9

Исполнитель работ по проведению лесопатологического обследования:

Кондратьев В. В.

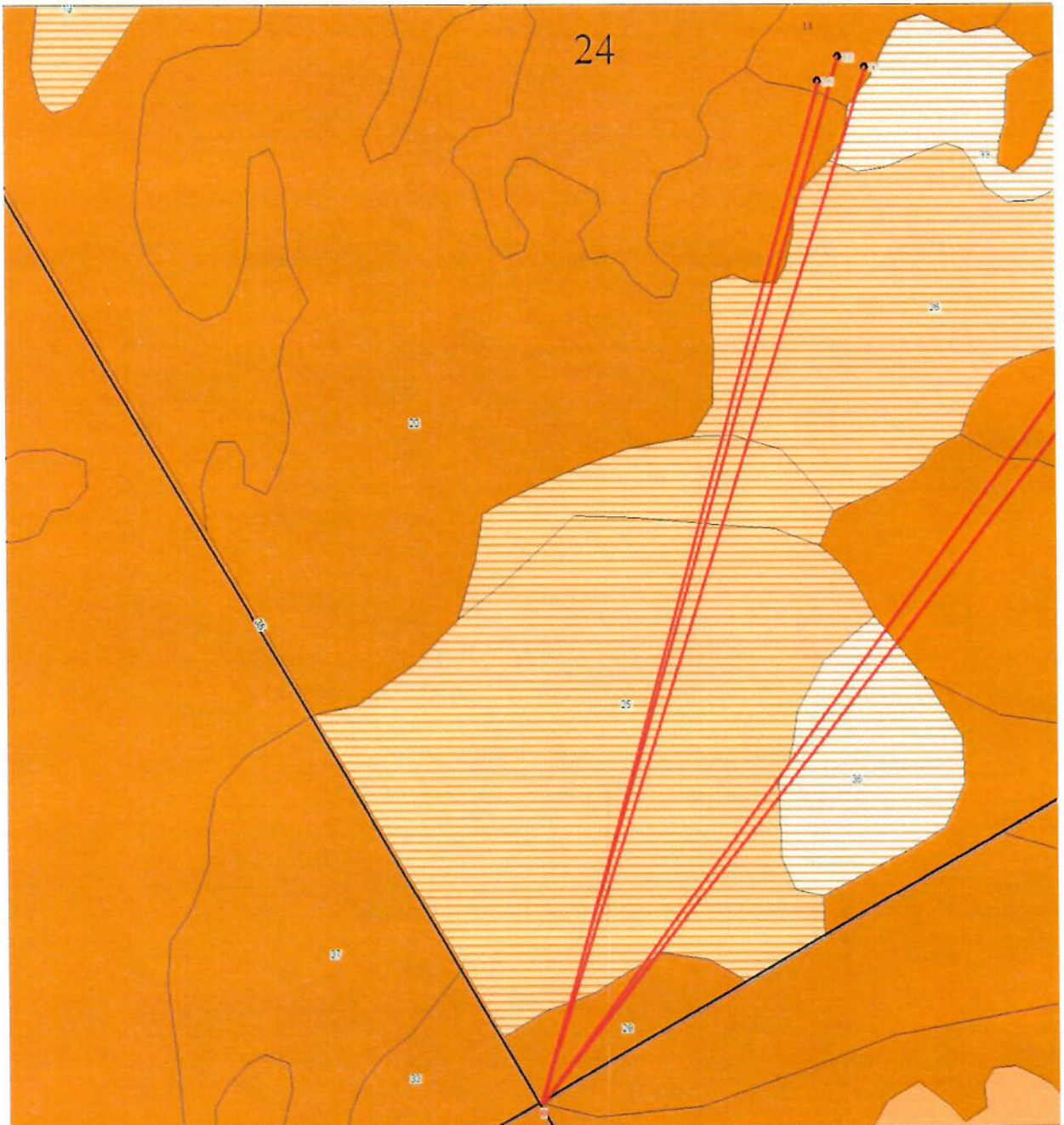
Подпись *В.В. Кондратьев*

Дата составления документа 30.11.17

Телефон 8-3852-63-68-05

Абрис участка

Кулундинское лесничество, Шарчинское участковое лесничество, квартал № 24, выдел № 13, площадь га.



Условные обозначения:



квартальные просеки;



границы выделов;



аварийное дерево;




точка привязки

№ выдела	Ленты (круговой площадки) перечета				
	№ ленты (площадки)	длина, м	ширина, м	радиус, м	площадь, га
13					

Номера точек	Координаты	Румбы линий	Длина, м
0-16	N53° 12.462' E81° 45.130'	СВ 19° 38.162'	570.4
0-17	N53° 12.466' E81° 45.153'	СВ 21° 52.387'	584.3
0-18	N53° 12.469' E81° 45.140'	СВ 20° 21.541'	585.5

Исполнитель работ по проведению лесопатологического обследования:

Кондратьев В. В.

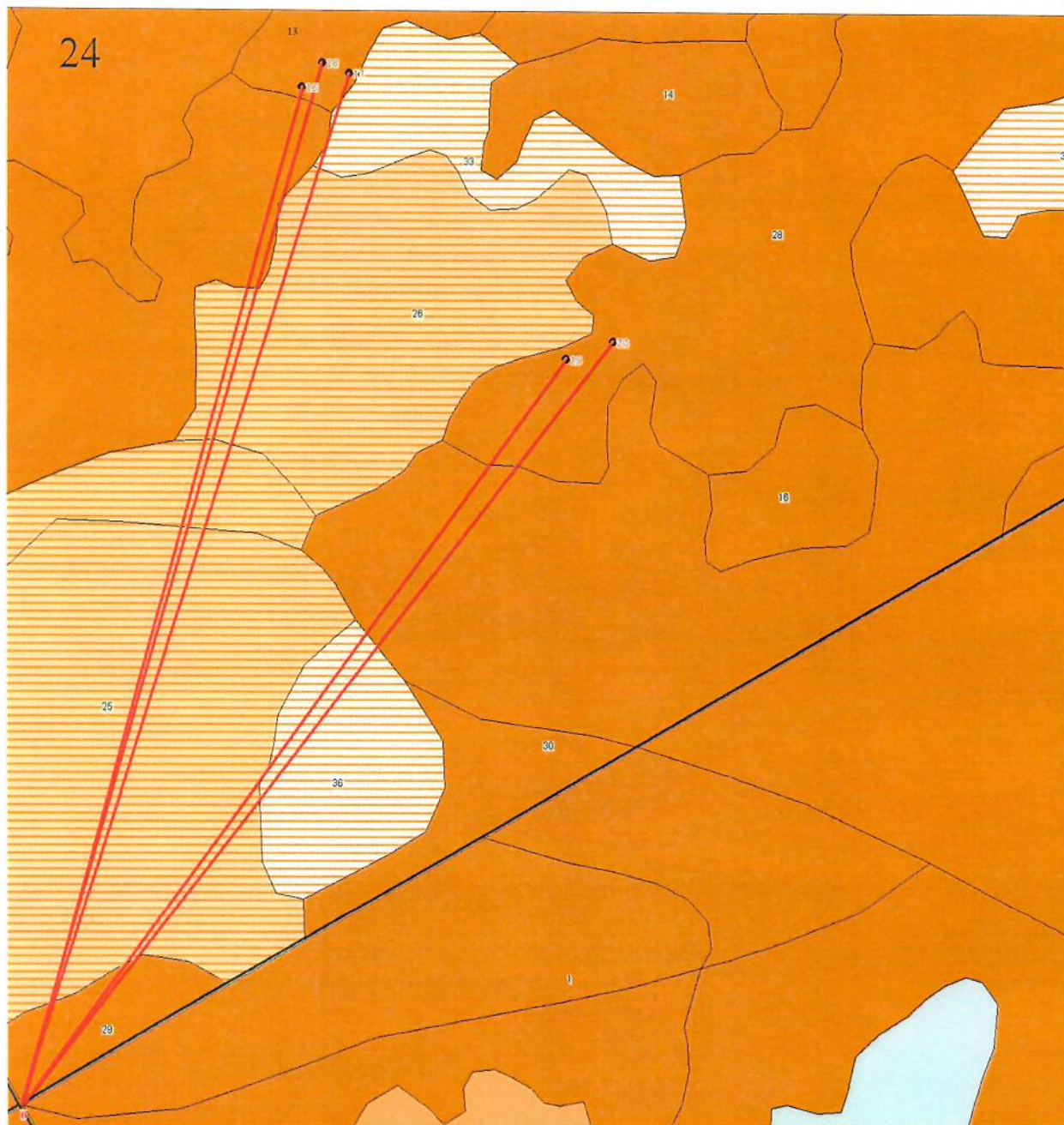
Подпись 

Дата составления документа 30.11.17

Телефон 8-3852-63-68-05

Абрис участка

Кулундинское лесничество, Шарчинское участковое лесничество, квартал № 24, выдел № 28, площадь га.



Условные обозначения:



квартальные просеки;



границы выделов;



аварийное дерево;



точка привязки

№ выдела	Ленты (круговой площадки) перечета				
	№ ленты (площадки)	длина, м	ширина, м	радиус, м	площадь, га
28					

Номера точек	Координаты	Румбы линий	Длина, м
0-19	N53° 12.383' E81° 45.259'	СВ 40° 24.549'	500.1
0-20	N53° 12.388' E81° 45.282'	СВ 42° 05.227'	522.2

Исполнитель работ по проведению лесопатологического обследования:

Кондратьев В. В.

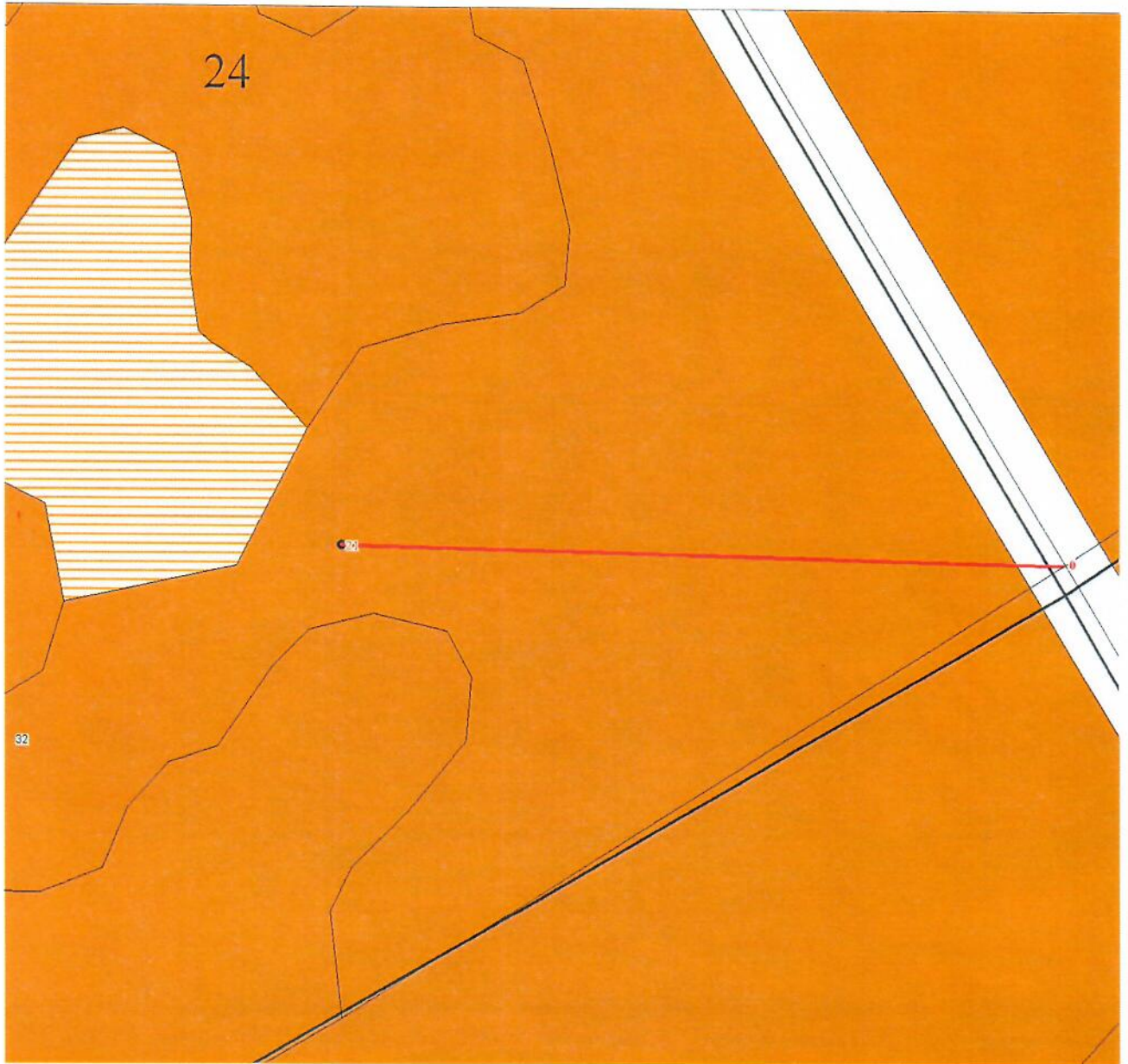
Подпись 

Дата составления документа 30.11.17

Телефон 8-3852-63-68-05

Абрис участка

Кулундинское лесничество, Шарчинское участковое лесничество, квартал № 24, выдел № 32, площадь га.



Условные обозначения:



квартальные просеки;



границы выделов;



аварийное дерево;



точка привязки

№ выдела	Ленты (круговой площадки) перечета				
	№ ленты (площадки)	длина, м	ширина, м	радиус, м	площадь, га
32					

Номера точек	Координаты	Румбы линий	Длина, м
0-21	N53° 12.455' E81° 45.653'	СЗ 84° 22.890'	172.4

Исполнитель работ по проведению лесопатологического обследования:

Кондратьев В. В.

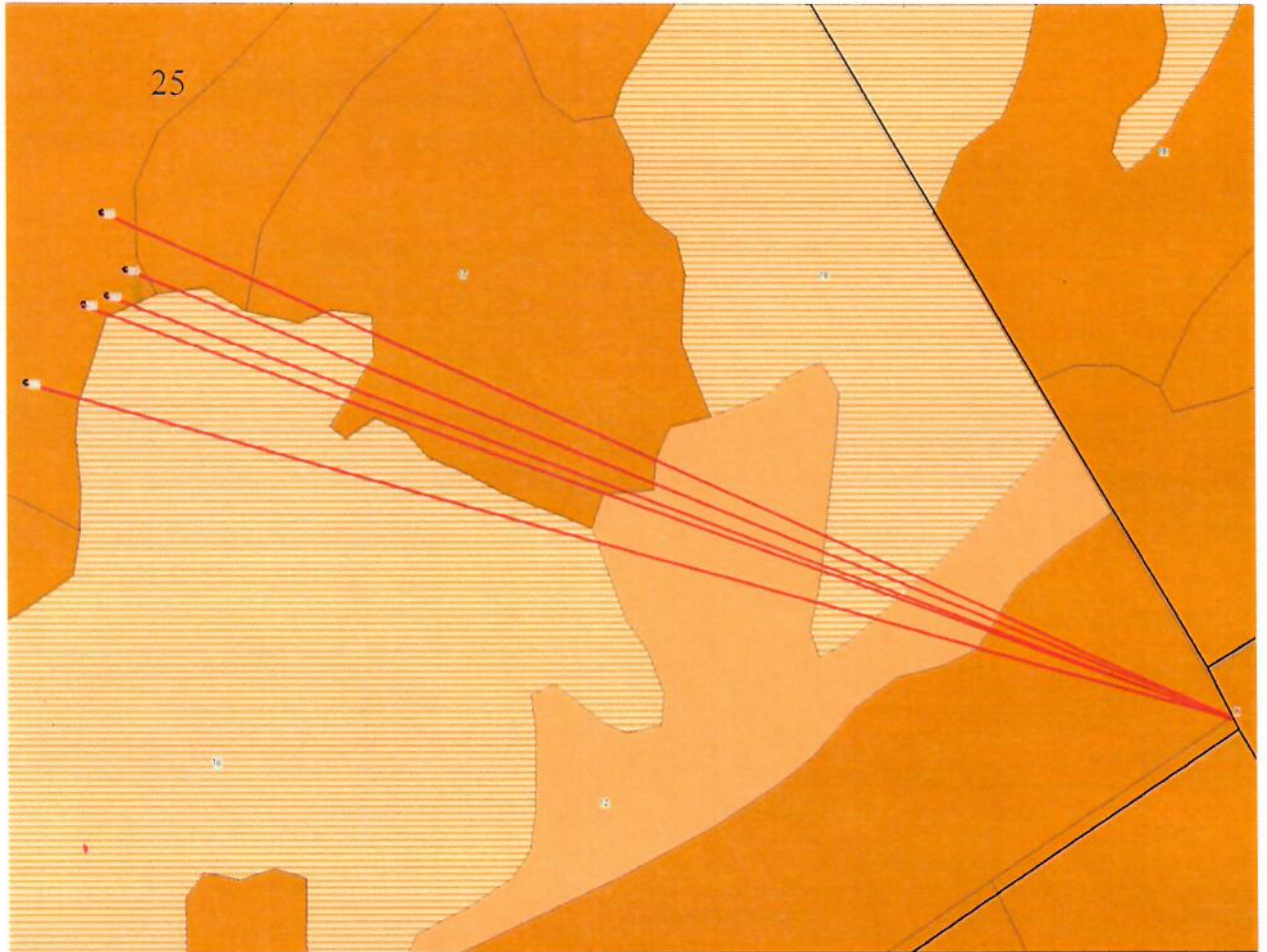
Подпись 

Дата составления документа 30.11.17

Телефон 8-3852-63-68-05

Абрис участка

Кулундинское лесничество, Шарчинское участковое лесничество, квартал № 25, выдел № 3, площадь га.



Условные обозначения:



квартальные просеки;



границы выделов;



аварийное дерево;



точка привязки

№ выдела	Ленты (круговой площадки) перече́та				
	№ ленты (площадки)	длина, м	ширина, м	радиус, м	площадь, га
3					

Номера точек	Координаты	Румбы линий	Длина, м
0-22	N53° 12.849' E81° 46.136'	C3 70° 21.964'	531.6
0-23	N53° 12.867' E81° 46.158'	C3 66° 03.320'	518.6
0-24	N53° 12.875' E81° 46.174'	C3 63° 45.547'	505.9
0-25	N53° 12.888' E81° 46.165'	C3 61° 48.967'	525.9
0-26	N53° 12.869' E81° 46.167'	C3 65° 20.580'	510.1

Исполнитель работ по проведению лесопатологического обследования:

Кондратьев В. В.

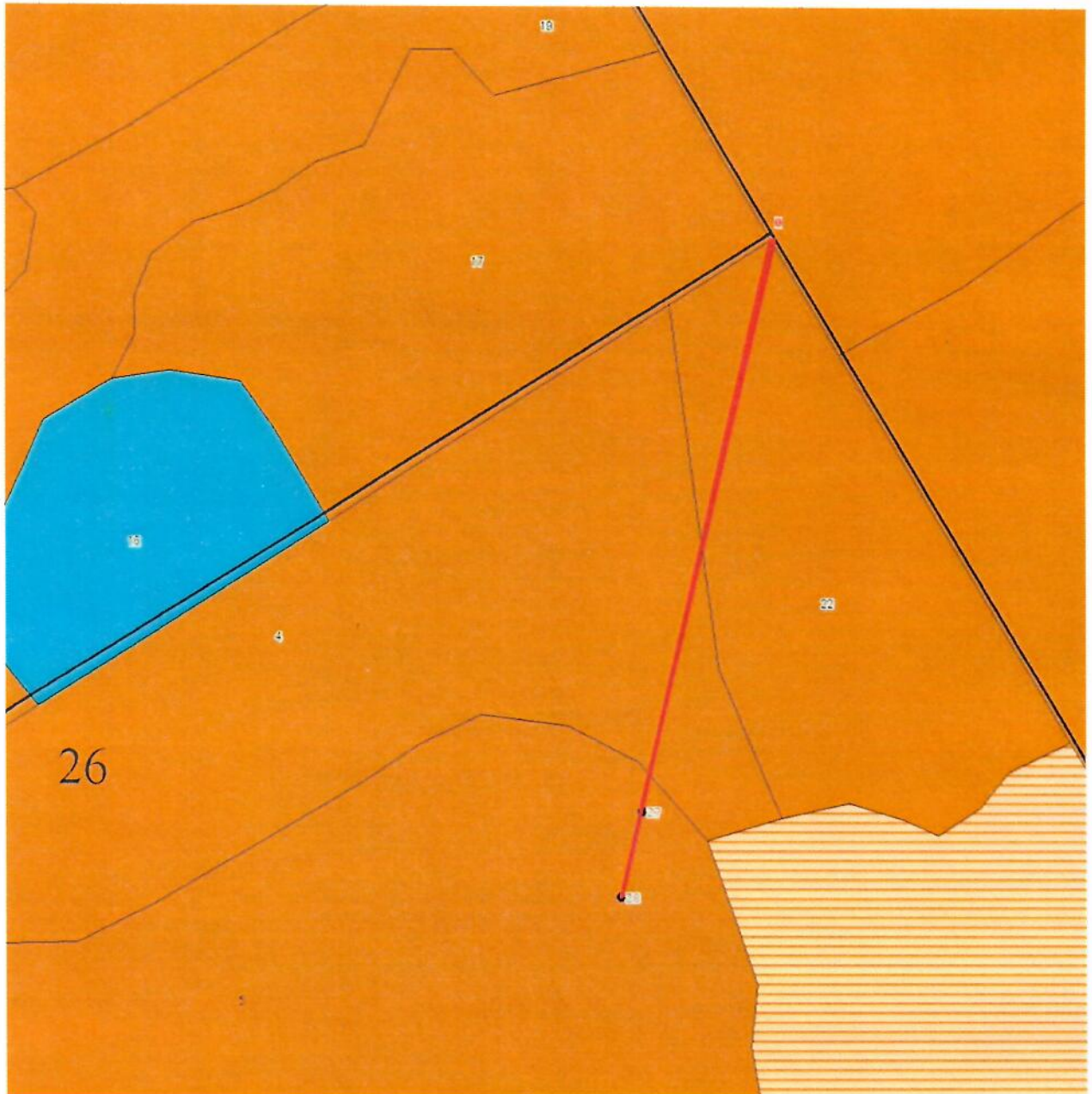
Подпись 

Дата составления документа 30.11.17

Телефон 8-3852-63-68-05

Абрис участка

Кулундинское лесничество, Шарчинское участковое лесничество, квартал № 26, выдел № 5, площадь га.



Условные обозначения:

▲▲▲▲▲▲▲▲▲▲▲▲▲▲▲▲▲▲▲▲

~~~~~

●

①

- квартальные просеки;
- границы выделов;
- аварийное дерево;
- точка привязки

| № выдела | Ленты (круговой площадки) перечета |          |           |           |             |
|----------|------------------------------------|----------|-----------|-----------|-------------|
|          | № ленты (площадки)                 | длина, м | ширина, м | радиус, м | площадь, га |
| 5        |                                    |          |           |           |             |

| Номера точек | Координаты                | Румбы линий    | Длина, м |
|--------------|---------------------------|----------------|----------|
| 0-27         | N53° 13.446' E81° 46.914' | ЮЗ 16° 55.986' | 177.9    |
| 0-28         | N53° 13.432' E81° 46.908' | ЮЗ 17° 05.764' | 204.2    |

Исполнитель работ по проведению лесопатологического обследования:

Кондратьев В. В.

Подпись Монд

Дата составления документа 30.11.17

Телефон 8-3852-63-68-05

Абрис участка

Кулундинское лесничество, Шарчинское участковое лесничество, квартал № 27, выдел № 13, площадь га.



Условные обозначения:



квартальные просеки;



границы выделов;



аварийное дерево;



точка привязки

| N выдела | Ленты (круговой площадки) перечета |          |           |           |             |
|----------|------------------------------------|----------|-----------|-----------|-------------|
|          | N ленты (площадки)                 | длина, м | ширина, м | радиус, м | площадь, га |
| 13       |                                    |          |           |           |             |

| Номера точек | Координаты                | Румбы линий    | Длина, м |
|--------------|---------------------------|----------------|----------|
| 0-29         | N53° 13.535' E81° 47.892' | СЗ 47° 33.128' | 489.1    |
| 0-30         | N53° 13.516' E81° 47.914' | СЗ 49° 08.824' | 446.6    |
| 0-31         | N53° 13.531' E81° 47.905' | СЗ 47° 14.165' | 473.0    |

Исполнитель работ по проведению лесопатологического обследования:

Кондратьев В. В.

Подпись 

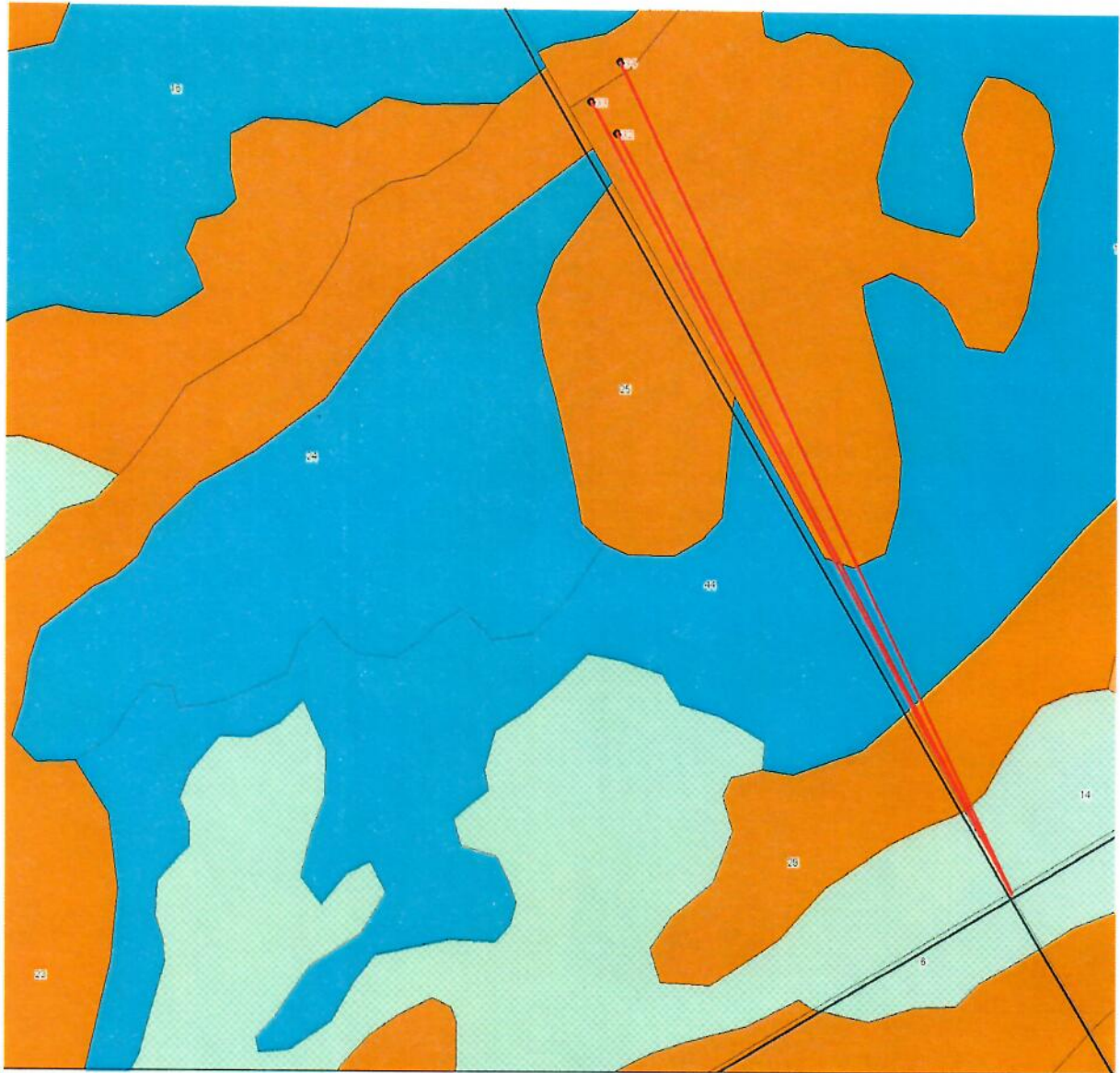
Дата составления документа 30.11.17

Телефон 8-3852-63-68-05



Абрис участка

Кулундинское лесничество, Шарчинское участковое лесничество, квартал № 43, выдел № 9, площадь га.



Условные обозначения:



квартальные просеки;



границы выделов;



аварийное дерево;




точка привязки

| N выдела | Ленты (круговой площадки) перечета |          |           |           |             |
|----------|------------------------------------|----------|-----------|-----------|-------------|
|          | N ленты (площадки)                 | длина, м | ширина, м | радиус, м | площадь, га |
| 9        |                                    |          |           |           |             |

| Номера точек | Координаты                | Румбы линий    | Длина, м |
|--------------|---------------------------|----------------|----------|
| 0-32         | N53° 11.892' E81° 45.273' | CЗ 23° 32.881' | 400.2    |
| 0-33         | N53° 11.900' E81° 45.262' | CЗ 24° 05.131' | 419.0    |
| 0-34         | N53° 11.910' E81° 45.274' | CЗ 21° 20.341' | 428.8    |

Исполнитель работ по проведению лесопатологического обследования:

Кондратьев В. В.

Подпись 

Дата составления документа 30.11.17

Телефон 8-3852-63-68-05

Абрис участка

Кулундинское лесничество, Шарчинское участковое лесничество, квартал № 64, выдел № 12, площадь га.



Условные обозначения:



квартальные просеки;



границы выделов;



аварийное дерево;



точка привязки

| N выдела | Ленты (круговой площадки) перечеа |          |           |           |             |
|----------|-----------------------------------|----------|-----------|-----------|-------------|
|          | N ленты (площадки)                | длина, м | ширина, м | радиус, м | площадь, га |
| 12       |                                   |          |           |           |             |

| Номера точек | Координаты                | Румбы линий    | Длина, м |
|--------------|---------------------------|----------------|----------|
| 0-35         | N53° 12.276' E81° 47.488' | ЮВ 82° 31.446' | 455.1    |
| 0-36         | N53° 12.249' E81° 47.447' | ЮВ 75° 15.933' | 416.0    |
| 0-37         | N53° 12.249' E81° 47.498' | ЮВ 76° 32.722' | 471.3    |
| 0-38         | N53° 12.269' E81° 47.467' | ЮВ 80° 39.482' | 432.0    |
| 0-39         | N53° 12.259' E81° 47.455' | ЮВ 77° 59.754' | 420.7    |

Исполнитель работ по проведению лесопатологического обследования:

Кондратьев В. В.

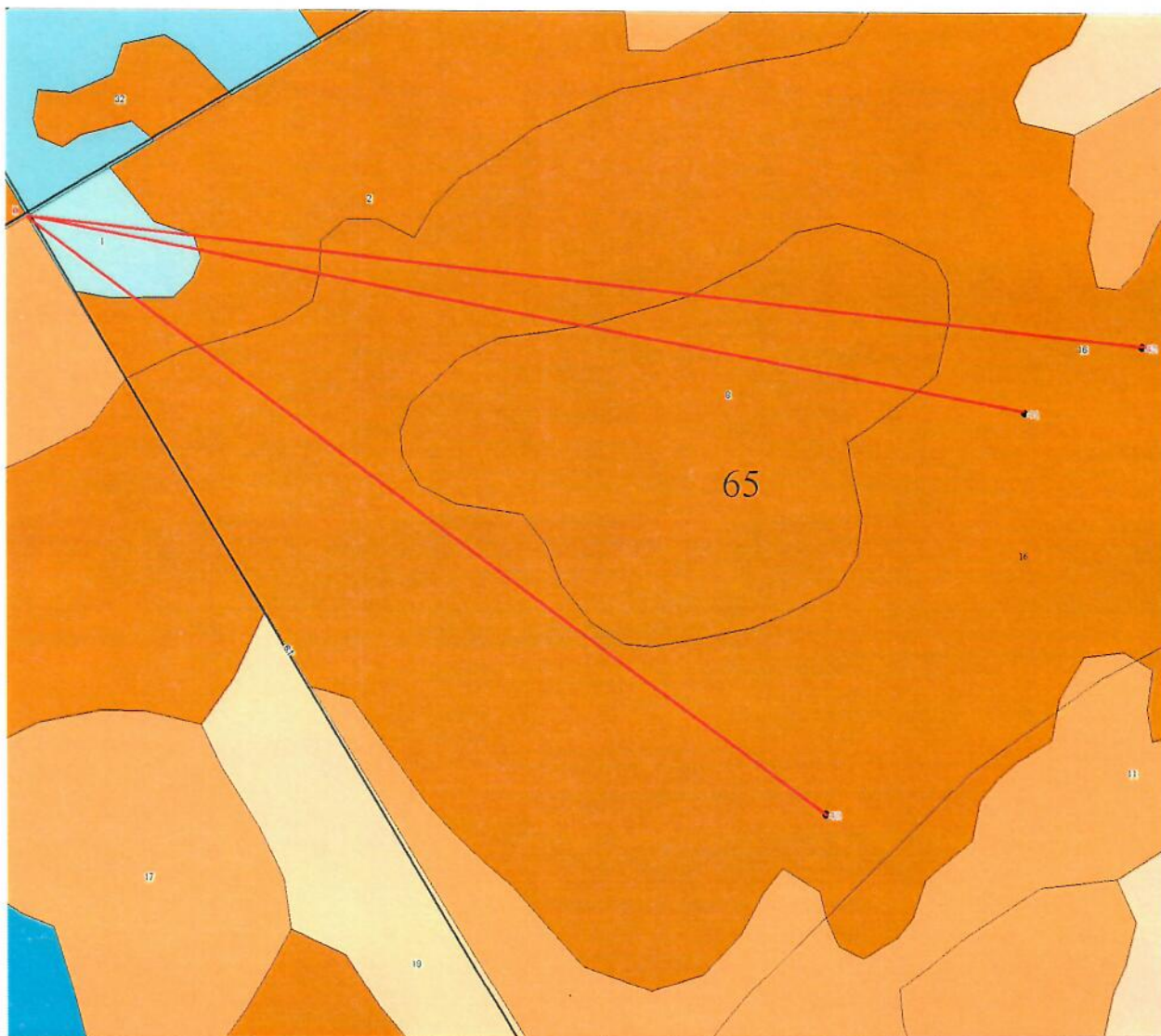
Подпись 

Дата составления документа 30.11.17

Телефон 8-3852-63-68-05

Абрис участка

Кулундинское лесничество, Шарчинское участковое лесничество, квартал № 65, выдел № 16, площадь га.



Условные обозначения:



квартальные просеки;



границы выделов;



аварийное дерево;



точка привязки

| N выдела | Ленты (круговой площадки) перечета |          |           |           |             |
|----------|------------------------------------|----------|-----------|-----------|-------------|
|          | N ленты (площадки)                 | длина, м | ширина, м | радиус, м | площадь, га |
| 16       |                                    |          |           |           |             |

| Номера точек | Координаты                | Румбы линий    | Длина, м |
|--------------|---------------------------|----------------|----------|
| 0-40         | N53° 12.458' E81° 48.183' | ЮВ 43° 13.380' | 391.8    |
| 0-41         | N53° 12.543' E81° 48.254' | ЮВ 74° 52.746' | 399.1    |
| 0-42         | N53° 12.557' E81° 48.296' | ЮВ 79° 20.583' | 443.1    |

Исполнитель работ по проведению лесопатологического обследования:

Кондратьев В. В.

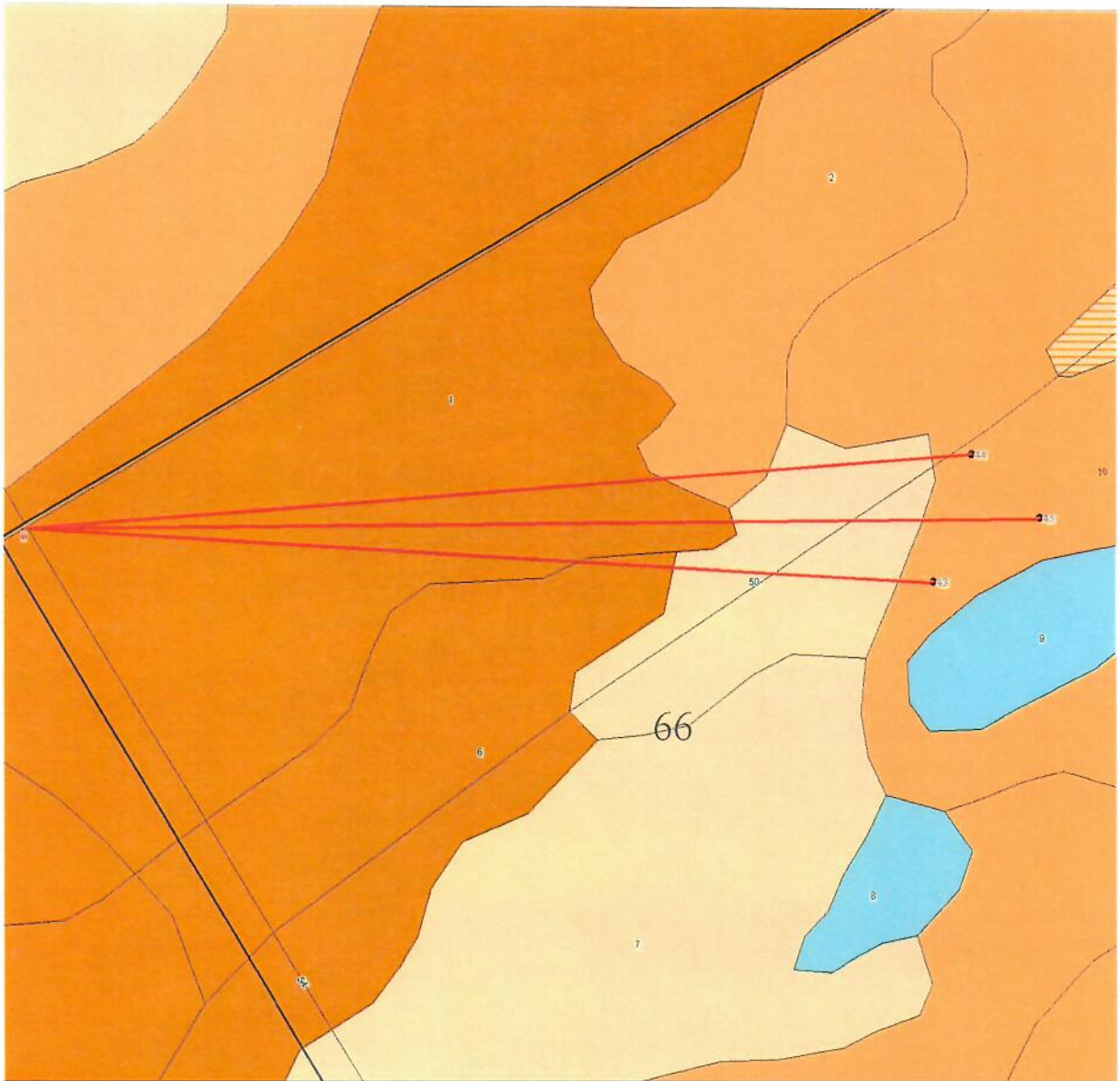
Подпись 

Дата составления документа 30.11.17

Телефон 8-3852-63-68-05

Абрис участка

Кулундинское лесничество, Шарчинское участковое лесничество, квартал № 66, выдел № 10, площадь га.



Условные обозначения:



квартальные просеки;



границы выделов;



аварийное дерево;



точка привязки

| N выдела | Ленты (круговой площадки) перечета |          |           |           |             |
|----------|------------------------------------|----------|-----------|-----------|-------------|
|          | N ленты (площадки)                 | длина, м | ширина, м | радиус, м | площадь, га |
| 10       |                                    |          |           |           |             |

| Номера точек | Координаты                | Румбы линий    | Длина, м |
|--------------|---------------------------|----------------|----------|
| 0-43         | N53° 12.870' E81° 49.035' | ЮВ 82° 33.242' | 340.9    |
| 0-44         | N53° 12.896' E81° 49.048' | СВ 89° 29.520' | 356.2    |
| 0-45         | N53° 12.883' E81° 49.071' | ЮВ 86° 29.442' | 380.6    |

Исполнитель работ по проведению лесопатологического обследования:

Кондратьев В. В.

Подпись 

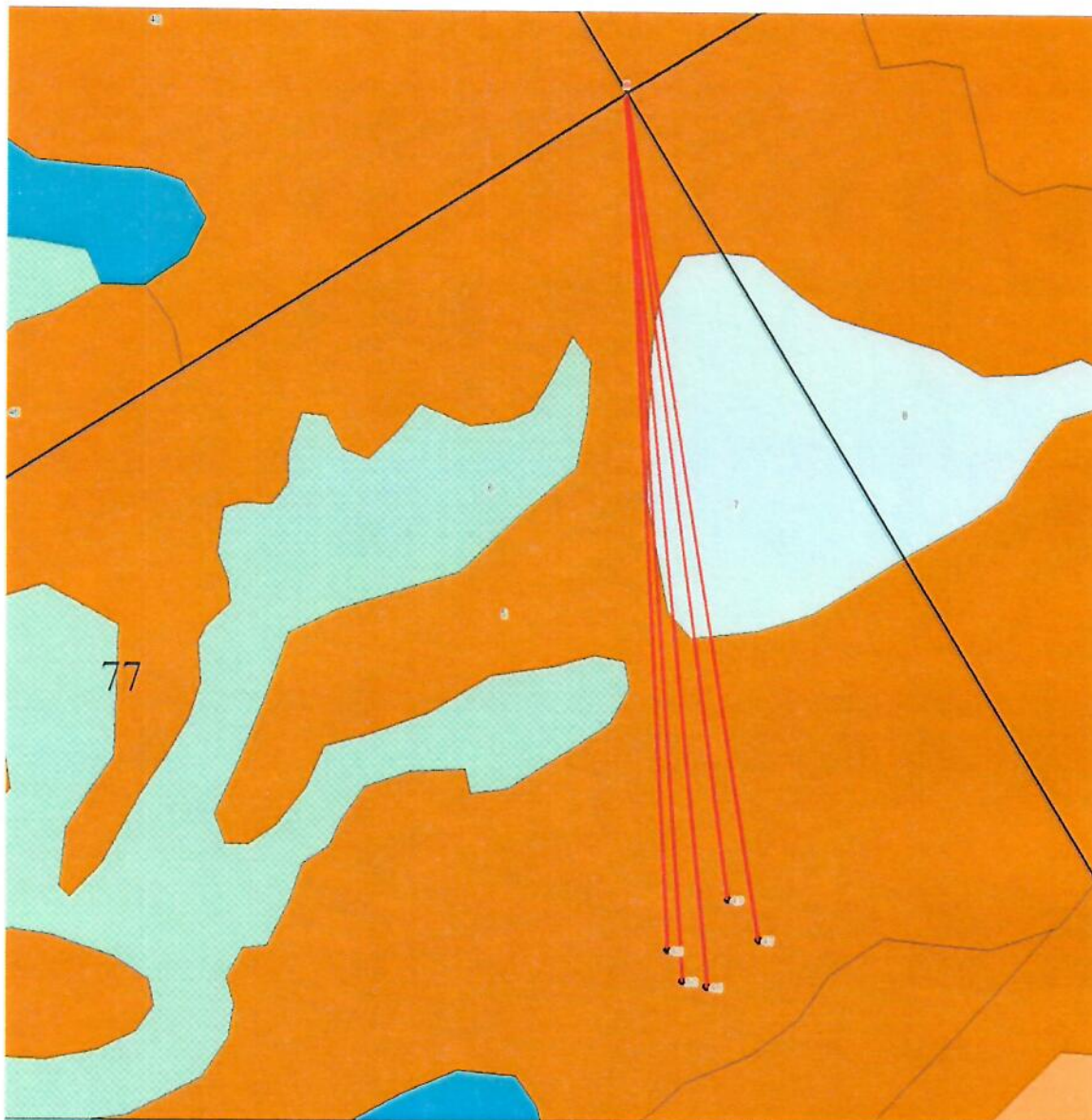
Дата составления документа 30.11.17

Телефон 8-3852-63-68-05



Абрис участка

Кулундинское лесничество, Шарчинское участковое лесничество, квартал № 77, выдел № 5, площадь га.



Условные обозначения:



квартальные просеки;



границы выделов;



аварийное дерево;



точка привязки

| N выдела | Ленты (круговой площадки) перечета |          |           |           |             |
|----------|------------------------------------|----------|-----------|-----------|-------------|
|          | N ленты (площадки)                 | длина, м | ширина, м | радиус, м | площадь, га |
| 5        |                                    |          |           |           |             |

| Номера точек | Координаты                | Румбы линий    | Длина, м |
|--------------|---------------------------|----------------|----------|
| 0-46         | N53° 10.047' E81° 43.594' | ЮВ 01° 15.243' | 324.5    |
| 0-47         | N53° 10.056' E81° 43.611' | ЮВ 04° 55.622' | 310.7    |
| 0-48         | N53° 10.054' E81° 43.581' | ЮЗ 01° 17.881' | 310.0    |
| 0-49         | N53° 10.064' E81° 43.601' | ЮВ 03° 14.586' | 292.9    |
| 0-50         | N53° 10.048' E81° 43.586' | ЮЗ 00° 24.362' | 321.0    |

Исполнитель работ по проведению лесопатологического обследования:

Кондратьев В. В.

Подпись 

Дата составления документа 30.11.17

Телефон 8-3852-63-68-05

ПЕРЕЧЕТНАЯ ВЕДОМОСТЬ  
АВАРИЙНЫХ ДЕРЕВЬЕВ, НАЗНАЧЕННЫХ В РУБКУ

| № дерева | Координаты                | Порода             | Высота, м | Диаметр | Запас, куб. м | Структурные изъяны, характеризующие аварийность дерева | Мероприятие              | Сроки проведения мероприятия |
|----------|---------------------------|--------------------|-----------|---------|---------------|--------------------------------------------------------|--------------------------|------------------------------|
| 1        | 2                         | 3                  | 4         | 5       | 6             | 7                                                      | 8                        | 9                            |
| 1        | N53° 11.335' E81° 40.111' | сосна обыкновенная | 28        | 48      | 2.11          | наклон ствола дерева свыше 35°, обрыв корней более 2/3 | Рубка аварийных деревьев | 2018                         |
| 2        | N53° 11.334' E81° 40.138' | сосна обыкновенная | 27        | 44      | 1.76          | наклон ствола дерева свыше 35°, обрыв корней более 2/3 | Рубка аварийных деревьев | 2018                         |
| 3        | N53° 11.322' E81° 40.108' | сосна обыкновенная | 24        | 32      | 0.9           | наклон ствола дерева свыше 35°, обрыв корней более 2/3 | Рубка аварийных деревьев | 2018                         |
| 4        | N53° 11.327' E81° 40.148' | сосна обыкновенная | 24        | 32      | 0.9           | наклон ствола дерева свыше 35°, обрыв корней более 2/3 | Рубка аварийных деревьев | 2018                         |
| 5        | N53° 11.340' E81° 40.168' | сосна обыкновенная | 24        | 28      | 0.67          | наклон ствола дерева свыше 35°, обрыв корней более 2/3 | Рубка аварийных деревьев | 2018                         |
| 6        | N53° 11.328' E81° 40.165' | сосна обыкновенная | 24        | 32      | 0.9           | наклон ствола дерева свыше 35°, обрыв корней более 2/3 | Рубка аварийных деревьев | 2018                         |
| 7        | N53° 11.331' E81° 40.142' | сосна обыкновенная | 24        | 32      | 0.9           | наклон ствола дерева свыше 35°, обрыв корней более 2/3 | Рубка аварийных деревьев | 2018                         |
| 8        | N53° 11.317' E81° 40.116' | сосна обыкновенная | 25        | 36      | 1.15          | наклон ствола дерева свыше 35°, обрыв корней более 2/3 | Рубка аварийных деревьев | 2018                         |
| 9        | N53° 11.321' E81° 40.138' | сосна обыкновенная | 24        | 32      | 0.9           | наклон ствола дерева свыше 35°, обрыв корней более 2/3 | Рубка аварийных деревьев | 2018                         |
| 10       | N53° 11.316' E81° 40.147' | сосна обыкновенная | 24        | 32      | 0.9           | наклон ствола дерева свыше 35°, обрыв корней более 2/3 | Рубка аварийных деревьев | 2018                         |
| 11       | N53° 11.324' E81° 40.151' | сосна обыкновенная | 24        | 28      | 0.67          | наклон ствола дерева свыше 35°, обрыв корней более 2/3 | Рубка аварийных деревьев | 2018                         |
| 12       | N53° 11.324' E81° 40.168' | сосна обыкновенная | 25        | 36      | 1.15          | наклон ствола дерева свыше 35°, обрыв корней более 2/3 | Рубка аварийных деревьев | 2018                         |

|    |                           |                       |    |    |       |                                                                 |                                |      |
|----|---------------------------|-----------------------|----|----|-------|-----------------------------------------------------------------|--------------------------------|------|
| 13 | N53° 11.321' E81° 40.158' | сосна<br>обыкновенная | 24 | 32 | 0.9   | наклон ствола<br>дерева свыше 35°,<br>обрыв корней<br>более 2/3 | Рубка<br>аварийных<br>деревьев | 2018 |
| 14 | N53° 11.325' E81° 40.135' | сосна<br>обыкновенная | 24 | 32 | 0.9   | наклон ствола<br>дерева свыше 35°,<br>обрыв корней<br>более 2/3 | Рубка<br>аварийных<br>деревьев | 2018 |
| 15 | N53° 11.313' E81° 40.125' | береза<br>повислая    | 21 | 28 | 0.59  | наклон ствола<br>дерева свыше 35°,<br>обрыв корней<br>более 2/3 | Рубка<br>аварийных<br>деревьев | 2018 |
| 16 | N53° 12.462' E81° 45.130' | сосна<br>обыкновенная | 27 | 36 | 1.25  | наклон ствола<br>дерева свыше 35°,<br>обрыв корней<br>более 2/3 | Рубка<br>аварийных<br>деревьев | 2018 |
| 17 | N53° 12.466' E81° 45.153' | сосна<br>обыкновенная | 26 | 32 | 0.97  | наклон ствола<br>дерева свыше 35°,<br>обрыв корней<br>более 2/3 | Рубка<br>аварийных<br>деревьев | 2018 |
| 18 | N53° 12.469' E81° 45.140' | сосна<br>обыкновенная | 27 | 36 | 1.25  | наклон ствола<br>дерева свыше 35°,<br>обрыв корней<br>более 2/3 | Рубка<br>аварийных<br>деревьев | 2018 |
| 19 | N53° 12.383' E81° 45.259' | сосна<br>обыкновенная | 24 | 28 | 0.67  | наклон ствола<br>дерева свыше 35°,<br>обрыв корней<br>более 2/3 | Рубка<br>аварийных<br>деревьев | 2018 |
| 20 | N53° 12.388' E81° 45.282' | сосна<br>обыкновенная | 25 | 32 | 0.9   | наклон ствола<br>дерева свыше 35°,<br>обрыв корней<br>более 2/3 | Рубка<br>аварийных<br>деревьев | 2018 |
| 21 | N53° 12.455' E81° 45.653' | сосна<br>обыкновенная | 25 | 32 | 0.9   | наклон ствола<br>дерева свыше 35°,<br>обрыв корней<br>более 2/3 | Рубка<br>аварийных<br>деревьев | 2018 |
| 22 | N53° 12.849' E81° 46.136' | сосна<br>обыкновенная | 23 | 28 | 0.67  | наклон ствола<br>дерева свыше 35°,<br>обрыв корней<br>более 2/3 | Рубка<br>аварийных<br>деревьев | 2018 |
| 23 | N53° 12.867' E81° 46.158' | сосна<br>обыкновенная | 21 | 24 | 0.434 | наклон ствола<br>дерева свыше 35°,<br>обрыв корней<br>более 2/3 | Рубка<br>аварийных<br>деревьев | 2018 |
| 24 | N53° 12.875' E81° 46.174' | сосна<br>обыкновенная | 23 | 28 | 0.67  | наклон ствола<br>дерева свыше 35°,<br>обрыв корней<br>более 2/3 | Рубка<br>аварийных<br>деревьев | 2018 |
| 25 | N53° 12.888' E81° 46.165' | сосна<br>обыкновенная | 23 | 28 | 0.67  | наклон ствола<br>дерева свыше 35°,<br>обрыв корней<br>более 2/3 | Рубка<br>аварийных<br>деревьев | 2018 |
| 26 | N53° 12.869' E81° 46.167' | сосна<br>обыкновенная | 24 | 32 | 0.9   | наклон ствола<br>дерева свыше 35°,<br>обрыв корней<br>более 2/3 | Рубка<br>аварийных<br>деревьев | 2018 |
| 27 | N53° 13.446' E81° 46.914' | сосна<br>обыкновенная | 28 | 36 | 1.25  | наклон ствола<br>дерева свыше 35°,<br>обрыв корней<br>более 2/3 | Рубка<br>аварийных<br>деревьев | 2018 |
| 28 | N53° 13.432' E81° 46.908' | сосна<br>обыкновенная | 28 | 36 | 1.25  | наклон ствола<br>дерева свыше 35°,                              | Рубка<br>аварийных             | 2018 |

|    |                           |                       |    |    |       |                                                                 |                                |      |
|----|---------------------------|-----------------------|----|----|-------|-----------------------------------------------------------------|--------------------------------|------|
|    |                           |                       |    |    |       | обрыв корней<br>более 2/3                                       | деревьев                       |      |
| 29 | N53° 13.535' E81° 47.892' | сосна<br>обыкновенная | 27 | 40 | 1.44  | наклон ствола<br>дерева свыше 35°,<br>обрыв корней<br>более 2/3 | Рубка<br>аварийных<br>деревьев | 2018 |
| 30 | N53° 13.516' E81° 47.914' | сосна<br>обыкновенная | 27 | 36 | 1.25  | наклон ствола<br>дерева свыше 35°,<br>обрыв корней<br>более 2/3 | Рубка<br>аварийных<br>деревьев | 2018 |
| 31 | N53° 13.531' E81° 47.905' | сосна<br>обыкновенная | 27 | 40 | 1.44  | наклон ствола<br>дерева свыше 35°,<br>обрыв корней<br>более 2/3 | Рубка<br>аварийных<br>деревьев | 2018 |
| 32 | N53° 11.892' E81° 45.273' | сосна<br>обыкновенная | 23 | 28 | 0.67  | наклон ствола<br>дерева свыше 35°,<br>обрыв корней<br>более 2/3 | Рубка<br>аварийных<br>деревьев | 2018 |
| 33 | N53° 11.900' E81° 45.262' | сосна<br>обыкновенная | 23 | 28 | 0.67  | наклон ствола<br>дерева свыше 35°,<br>обрыв корней<br>более 2/3 | Рубка<br>аварийных<br>деревьев | 2018 |
| 34 | N53° 11.910' E81° 45.274' | сосна<br>обыкновенная | 24 | 32 | 0.9   | наклон ствола<br>дерева свыше 35°,<br>обрыв корней<br>более 2/3 | Рубка<br>аварийных<br>деревьев | 2018 |
| 35 | N53° 12.276' E81° 47.488' | сосна<br>обыкновенная | 27 | 48 | 2.11  | наклон ствола<br>дерева свыше 35°,<br>обрыв корней<br>более 2/3 | Рубка<br>аварийных<br>деревьев | 2018 |
| 36 | N53° 12.249' E81° 47.447' | сосна<br>обыкновенная | 26 | 44 | 1.76  | наклон ствола<br>дерева свыше 35°,<br>обрыв корней<br>более 2/3 | Рубка<br>аварийных<br>деревьев | 2018 |
| 37 | N53° 12.249' E81° 47.498' | сосна<br>обыкновенная | 27 | 48 | 2.11  | наклон ствола<br>дерева свыше 35°,<br>обрыв корней<br>более 2/3 | Рубка<br>аварийных<br>деревьев | 2018 |
| 38 | N53° 12.269' E81° 47.467' | сосна<br>обыкновенная | 26 | 44 | 1.76  | наклон ствола<br>дерева свыше 35°,<br>обрыв корней<br>более 2/3 | Рубка<br>аварийных<br>деревьев | 2018 |
| 39 | N53° 12.259' E81° 47.455' | сосна<br>обыкновенная | 27 | 40 | 1.44  | наклон ствола<br>дерева свыше 35°,<br>обрыв корней<br>более 2/3 | Рубка<br>аварийных<br>деревьев | 2018 |
| 40 | N53° 12.458' E81° 48.183' | сосна<br>обыкновенная | 20 | 24 | 0.434 | наклон ствола<br>дерева свыше 35°,<br>обрыв корней<br>более 2/3 | Рубка<br>аварийных<br>деревьев | 2018 |
| 41 | N53° 12.543' E81° 48.254' | сосна<br>обыкновенная | 22 | 24 | 0.472 | наклон ствола<br>дерева свыше 35°,<br>обрыв корней<br>более 2/3 | Рубка<br>аварийных<br>деревьев | 2018 |
| 42 | N53° 12.557' E81° 48.296' | сосна<br>обыкновенная | 20 | 24 | 0.434 | наклон ствола<br>дерева свыше 35°,<br>обрыв корней<br>более 2/3 | Рубка<br>аварийных<br>деревьев | 2018 |
| 43 | N53° 12.870' E81° 49.035' | сосна<br>обыкновенная | 21 | 24 | 0.434 | наклон ствола<br>дерева свыше 35°,<br>обрыв корней<br>более 2/3 | Рубка<br>аварийных<br>деревьев | 2018 |

|    |                           |                       |    |    |       |                                                                 |                                |      |
|----|---------------------------|-----------------------|----|----|-------|-----------------------------------------------------------------|--------------------------------|------|
| 44 | N53° 12.896' E81° 49.048' | сосна<br>обыкновенная | 23 | 28 | 0.67  | наклон ствола<br>дерева свыше 35°,<br>обрыв корней<br>более 2/3 | Рубка<br>аварийных<br>деревьев | 2018 |
| 45 | N53° 12.883' E81° 49.071' | сосна<br>обыкновенная | 21 | 24 | 0.434 | наклон ствола<br>дерева свыше 35°,<br>обрыв корней<br>более 2/3 | Рубка<br>аварийных<br>деревьев | 2018 |
| 46 | N53° 10.047' E81° 43.594' | сосна<br>обыкновенная | 26 | 32 | 0.97  | наклон ствола<br>дерева свыше 35°,<br>обрыв корней<br>более 2/3 | Рубка<br>аварийных<br>деревьев | 2018 |
| 47 | N53° 10.056' E81° 43.611' | сосна<br>обыкновенная | 26 | 36 | 1.25  | наклон ствола<br>дерева свыше 35°,<br>обрыв корней<br>более 2/3 | Рубка<br>аварийных<br>деревьев | 2018 |
| 48 | N53° 10.054' E81° 43.581' | сосна<br>обыкновенная | 26 | 36 | 1.25  | наклон ствола<br>дерева свыше 35°,<br>обрыв корней<br>более 2/3 | Рубка<br>аварийных<br>деревьев | 2018 |
| 49 | N53° 10.064' E81° 43.601' | сосна<br>обыкновенная | 26 | 32 | 0.97  | наклон ствола<br>дерева свыше 35°,<br>обрыв корней<br>более 2/3 | Рубка<br>аварийных<br>деревьев | 2018 |
| 50 | N53° 10.048' E81° 43.586' | сосна<br>обыкновенная | 26 | 28 | 0.72  | наклон ствола<br>дерева свыше 35°,<br>обрыв корней<br>более 2/3 | Рубка<br>аварийных<br>деревьев | 2018 |

Исполнитель работ по проведению лесопатологического обследования:

ФИО Кондратьев В.В. Подпись 

Дата составления документа 30.11.17 Телефон 8 (385 2) 63-68-05