

УТВЕРЖДАЮ:  
Должность Исполняющий обязанности  
министра природных ресурсов  
и экологии Алтайского края

Ф.И.О. Попрядухин В.Н.

Дата: 24.02.2018г.



**Акт**  
**лесопатологического обследования № 14/16-18**

лесных насаждений Кулундинского лесничества (лесопарка)  
Алтайского края  
(субъект Российской Федерации)

Способ лесопатологического обследования: 1. Визуальный   
2. Инструментальный

**Место проведения**

Участковое лесничество	Урочище (дача)	Квартал (кварталы)	Выдел (выделы)	Площадь, га
Вылковское		20	13	3.5
Вылковское		42	30	12.4
Вылковское		43	25	7.1
Вылковское		62	2	4.7
Вылковское		62	16	6.5
Вылковское		63	29	2.6
Вылковское		63	30	2
Вылковское		79	18	4.8
Вылковское		105	17	4.6

Лесопатологическое обследование проведено на общей площади 48,2 га.

# 1. Визуальное лесопатологическое обследование.\*

Наземное

Дистанционное

1.1. На площади \_\_\_\_\_ га фактическая таксационная характеристика лесного насаждения соответствует (не соответствует) таксационному описанию (нужное подчеркнуть). Причины несоответствия \_\_\_\_\_

Список участков с выявленными несоответствиями приведен в приложении 1 к настоящему Акту.

1.2. Лесные насаждения с нарушенной и утраченной устойчивостью выявлены на площади \_\_\_\_\_ га:

Участковое лесничество	Урочище (дача)	Площадь, га		Причина ослабления (гибели)
		с нарушенной устойчивостью	с утраченной устойчивостью	
Итого				

Состояние обследованных лесных насаждений приведено в приложениях 1.1 – 1.4 к Акту в зависимости от метода проведения ЛПО.

1.3. В обследованных лесных участках прогнозируется:

Прогноз	Площадь, га
Ослабление лесных насаждений	
Усыхание лесных насаждений различной степени	
Развитие очагов вредных организмов	

1.4. Обнаружено загрязнение лесного участка отходами и выбросами: **промышленными**   
**бытовыми**

Вид загрязнения	Размеры загрязнения			Объем, кубм	Площадь загрязнения, га
	длина, м	ширина, м	высота, м		

## ЗАКЛЮЧЕНИЕ

Оценка текущего санитарного и лесопатологического состояния лесных насаждений, назначенные профилактические мероприятия по защите лесов, агитационные мероприятия:

---

---

---

---

---

---

---

Исполнитель работ по проведению лесопатологического обследования:

Ф.И.О. \_\_\_\_\_ Подпись \_\_\_\_\_

\* Раздел включается в акт, в случае проведения лесопатологического обследования визуальным способом.



## 2. Инструментальное обследование лесного участка.\*

2.1. Фактическая таксационная характеристика лесного насаждения соответствует (не соответствует) (нужное подчеркнуть) таксационному описанию. Причины несоответствия:

Ведомость лесных участков с выявленными несоответствиями таксационным описаниям приведена в приложении 1 к Акту.

2.2. Состояние насаждений: с нарушенной устойчивостью

с утраченной устойчивостью

причины повреждения:

Заселено (отработано) стволовыми вредителями:

Вид вредителя	Порода	Встречаемость (% заселённых деревьев)	Степень заселения лесного насаждения (слабая, средняя, сильная)

Повреждено огнём:

Вид пожара	Порода	Состояние корневых лап		Состояние корневой шейки		Подсушивание луба	
		процент повреждённых огнём корней	процент деревьев с данным повреждением	ожог корневой шейки по окружности (1/4; 2/4; 3/4; более 3/4)	процент деревьев с данным повреждением	по окружности (1/4; 2/4; 3/4; более 3/4)	процент деревьев с данным повреждением

Поражено болезнями:

Вид болезни	Порода	Встречаемость (% поражённых деревьев)	Степень поражения лесного насаждения (слабая, средняя, сильная)

2.3. Выборке подлежит \_\_\_\_\_ % деревьев,

в том числе:

ослабленных \_\_\_\_\_ % (причины назначения) \_\_\_\_\_;

сильно ослабленных \_\_\_\_\_ % (причины назначения) \_\_\_\_\_;

усыхающих \_\_\_\_\_ % (причины назначения) \_\_\_\_\_;

свежего сухостоя \_\_\_\_\_ %,

в том числе: свежего ветровала \_\_\_\_\_ %;

свежего бурелома \_\_\_\_\_ %;

старого ветровала \_\_\_\_\_ %;

в том числе: старого бурелома \_\_\_\_\_ %;

старого сухостоя \_\_\_\_\_ %;

аварийных \_\_\_\_\_ %.

2.4. Полнота лесного насаждения после уборки деревьев, подлежащих рубке, составит \_\_\_\_\_ .  
Критическая полнота для данной категории лесных насаждений составляет \_\_\_\_\_ .

## ЗАКЛЮЧЕНИЕ

С целью предотвращения негативных процессов или снижения ущерба от их воздействия назначено:

Участковое лесничество	Урочище (дача)	Квартал	Выдел	Площадь выдела, га	Вид мероприятия	Площадь мероприятия, га	Порода	Запас на выдел, куб. м	Крайние сроки проведения

Ведомость перечета деревьев, назначенных в рубку, и абрис лесного участка прилагаются (приложение 2 и 3 к Акту).

Меры по обеспечению возобновления:

---

---

---

---

Мероприятия, необходимые для предупреждения повреждения или поражения смежных насаждений:

---

---

---

Сведения для расчёта степени повреждения:

год образования старого сухостоя \_\_\_\_\_ ;

основная причина повреждения древесины \_\_\_\_\_ .

Дата проведения обследований \_\_\_\_\_ .

Исполнитель работ по проведению лесопатологического обследования:

Ф.И.О. \_\_\_\_\_ Подпись \_\_\_\_\_

\* Раздел включается в акт в случае проведения лесопатологического обследования инструментальным способом.



### 3. Инструментальное обследование аварийных деревьев.\*

3.1 Координаты аварийного дерева №1	<u>N53° 03.307' E81° 24.645'</u>
Координаты аварийного дерева №2	<u>N53° 03.303' E81° 24.638'</u>
Координаты аварийного дерева №3	<u>N53° 03.299' E81° 24.641'</u>
Координаты аварийного дерева №4	<u>N53° 03.302' E81° 24.646'</u>
Координаты аварийного дерева №5	<u>N53° 03.300' E81° 24.634'</u>
Координаты аварийного дерева №6	<u>N53° 03.305' E81° 24.637'</u>
Координаты аварийного дерева №7	<u>N53° 03.304' E81° 24.644'</u>
Координаты аварийного дерева №8	<u>N53° 03.298' E81° 24.647'</u>
Координаты аварийного дерева №9	<u>N53° 03.296' E81° 24.634'</u>
Координаты аварийного дерева №10	<u>N53° 03.296' E81° 24.645'</u>
Координаты аварийного дерева №11	<u>N53° 03.298' E81° 24.636'</u>
Координаты аварийного дерева №12	<u>N53° 03.290' E81° 26.974'</u>
Координаты аварийного дерева №13	<u>N53° 03.282' E81° 26.989'</u>
Координаты аварийного дерева №14	<u>N53° 03.294' E81° 26.993'</u>
Координаты аварийного дерева №15	<u>N53° 03.281' E81° 26.971'</u>
Координаты аварийного дерева №16	<u>N53° 03.291' E81° 26.958'</u>
Координаты аварийного дерева №17	<u>N53° 03.306' E81° 26.977'</u>
Координаты аварийного дерева №18	<u>N53° 03.293' E81° 26.980'</u>
Координаты аварийного дерева №19	<u>N53° 03.282' E81° 26.955'</u>
Координаты аварийного дерева №20	<u>N53° 03.302' E81° 26.962'</u>
Координаты аварийного дерева №21	<u>N53° 03.278' E81° 26.980'</u>
Координаты аварийного дерева №22	<u>N53° 03.491' E81° 27.521'</u>
Координаты аварийного дерева №23	<u>N53° 03.483' E81° 27.530'</u>
Координаты аварийного дерева №24	<u>N53° 03.493' E81° 27.540'</u>
Координаты аварийного дерева №25	<u>N53° 03.489' E81° 27.528'</u>
Координаты аварийного дерева №26	<u>N53° 03.484' E81° 27.540'</u>
Координаты аварийного дерева №27	<u>N53° 03.492' E81° 27.548'</u>
Координаты аварийного дерева №28	<u>N53° 03.496' E81° 27.530'</u>
Координаты аварийного дерева №29	<u>N53° 03.490' E81° 27.540'</u>
Координаты аварийного дерева №30	<u>N53° 03.493' E81° 27.523'</u>
Координаты аварийного дерева №31	<u>N53° 03.499' E81° 27.543'</u>
Координаты аварийного дерева №32	<u>N53° 03.496' E81° 27.544'</u>
Координаты аварийного дерева №33	<u>N53° 03.496' E81° 27.553'</u>
Координаты аварийного дерева №34	<u>N53° 03.509' E81° 27.624'</u>
Координаты аварийного дерева №35	<u>N53° 03.498' E81° 27.618'</u>
Координаты аварийного дерева №36	<u>N53° 03.505' E81° 27.633'</u>
Координаты аварийного дерева №37	<u>N53° 03.505' E81° 27.624'</u>
Координаты аварийного дерева №38	<u>N53° 03.496' E81° 27.625'</u>
Координаты аварийного дерева №39	<u>N53° 03.498' E81° 27.638'</u>
Координаты аварийного дерева №40	<u>N53° 03.503' E81° 27.638'</u>
Координаты аварийного дерева №41	<u>N53° 03.500' E81° 27.632'</u>
Координаты аварийного дерева №42	<u>N53° 03.568' E81° 28.295'</u>
Координаты аварийного дерева №43	<u>N53° 03.568' E81° 28.286'</u>
Координаты аварийного дерева №44	<u>N53° 03.563' E81° 28.296'</u>
Координаты аварийного дерева №45	<u>N53° 03.193' E81° 28.820'</u>
Координаты аварийного дерева №46	<u>N53° 03.215' E81° 28.806'</u>
Координаты аварийного дерева №47	<u>N53° 03.220' E81° 28.836'</u>
Координаты аварийного дерева №48	<u>N53° 03.209' E81° 28.827'</u>
Координаты аварийного дерева №49	<u>N53° 03.211' E81° 28.817'</u>
Координаты аварийного дерева №50	<u>N53° 03.194' E81° 28.845'</u>
Координаты аварийного дерева №51	<u>N53° 03.210' E81° 28.861'</u>
Координаты аварийного дерева №52	<u>N53° 03.199' E81° 28.820'</u>
Координаты аварийного дерева №53	<u>N53° 03.181' E81° 28.831'</u>
Координаты аварийного дерева №54	<u>N53° 03.206' E81° 28.800'</u>



Координаты аварийного дерева №55	<u>N53° 03.212' E81° 28.850'</u>
Координаты аварийного дерева №56	<u>N53° 03.201' E81° 28.846'</u>
Координаты аварийного дерева №57	<u>N53° 03.202' E81° 28.861'</u>
Координаты аварийного дерева №58	<u>N53° 03.190' E81° 28.833'</u>
Координаты аварийного дерева №59	<u>N53° 03.205' E81° 28.819'</u>
Координаты аварийного дерева №60	<u>N53° 03.861' E81° 29.788'</u>
Координаты аварийного дерева №61	<u>N53° 03.868' E81° 29.804'</u>
Координаты аварийного дерева №62	<u>N53° 03.860' E81° 29.807'</u>
Координаты аварийного дерева №63	<u>N53° 03.866' E81° 29.790'</u>
Координаты аварийного дерева №64	<u>N53° 03.859' E81° 29.793'</u>
Координаты аварийного дерева №65	<u>N53° 03.864' E81° 29.799'</u>
Координаты аварийного дерева №66	<u>N53° 03.859' E81° 29.800'</u>
Координаты аварийного дерева №67	<u>N53° 03.868' E81° 29.794'</u>
Координаты аварийного дерева №68	<u>N53° 03.865' E81° 29.781'</u>
Координаты аварийного дерева №69	<u>N53° 03.863' E81° 29.812'</u>
Координаты аварийного дерева №70	<u>N53° 03.867' E81° 29.810'</u>
Координаты аварийного дерева №71	<u>N53° 03.862' E81° 29.782'</u>
Координаты аварийного дерева №72	<u>N53° 03.865' E81° 29.989'</u>
Координаты аварийного дерева №73	<u>N53° 03.866' E81° 30.016'</u>
Координаты аварийного дерева №74	<u>N53° 03.864' E81° 30.002'</u>
Координаты аварийного дерева №75	<u>N53° 03.862' E81° 30.022'</u>
Координаты аварийного дерева №76	<u>N53° 03.867' E81° 30.031'</u>
Координаты аварийного дерева №77	<u>N53° 03.869' E81° 30.055'</u>
Координаты аварийного дерева №78	<u>N53° 02.541' E81° 28.026'</u>
Координаты аварийного дерева №79	<u>N53° 02.543' E81° 28.017'</u>
Координаты аварийного дерева №80	<u>N53° 02.549' E81° 28.017'</u>
Координаты аварийного дерева №81	<u>N53° 02.544' E81° 28.022'</u>
Координаты аварийного дерева №82	<u>N53° 02.544' E81° 28.028'</u>
Координаты аварийного дерева №83	<u>N53° 02.548' E81° 28.022'</u>
Координаты аварийного дерева №84	<u>N53° 02.549' E81° 28.030'</u>
Координаты аварийного дерева №85	<u>N53° 02.549' E81° 28.019'</u>
Координаты аварийного дерева №86	<u>N53° 02.553' E81° 28.020'</u>
Координаты аварийного дерева №87	<u>N53° 02.546' E81° 28.027'</u>
Координаты аварийного дерева №88	<u>N53° 02.546' E81° 28.019'</u>
Координаты аварийного дерева №89	<u>N53° 05.942' E81° 38.049'</u>
Координаты аварийного дерева №90	<u>N53° 05.942' E81° 38.075'</u>
Координаты аварийного дерева №91	<u>N53° 05.945' E81° 38.079'</u>
Координаты аварийного дерева №92	<u>N53° 05.941' E81° 38.062'</u>
Координаты аварийного дерева №93	<u>N53° 05.947' E81° 38.051'</u>
Координаты аварийного дерева №94	<u>N53° 05.945' E81° 38.061'</u>
Координаты аварийного дерева №95	<u>N53° 05.940' E81° 37.988'</u>
Координаты аварийного дерева №96	<u>N53° 05.940' E81° 38.003'</u>
Координаты аварийного дерева №97	<u>N53° 05.940' E81° 38.014'</u>
Координаты аварийного дерева №98	<u>N53° 05.943' E81° 38.000'</u>
Координаты аварийного дерева №99	<u>N53° 05.939' E81° 37.994'</u>
Координаты аварийного дерева №100	<u>N53° 05.944' E81° 37.985'</u>
Координаты аварийного дерева №101	<u>N53° 05.939' E81° 37.981'</u>

### 3.2. Структурные изъяны, характеризующие аварийность дерева:

слом ствола под кроной, наличие сухих ветвей более 1/2 части кроны дерева, обрыв корней более 2/3.

### 3.3

Порода аварийного дерева №1 - сосна обыкновенная, диаметр, см - 16, высота, м - 19, возраст, лет - 65;

Порода аварийного дерева №2 - сосна обыкновенная, диаметр, см - 20, высота, м - 21, возраст, лет - 65;
















Рубка аварийных деревьев	0.97	сосна обыкновенная	2018
Рубка аварийных деревьев	1.25	сосна обыкновенная	2018
Рубка аварийных деревьев	1.25	сосна обыкновенная	2018
Рубка аварийных деревьев	0.97	сосна обыкновенная	2018
Рубка аварийных деревьев	1.25	сосна обыкновенная	2018
Рубка аварийных деревьев	0.97	сосна обыкновенная	2018
Рубка аварийных деревьев	1.25	сосна обыкновенная	2018
Рубка аварийных деревьев	1.25	сосна обыкновенная	2018
Рубка аварийных деревьев	1.56	сосна обыкновенная	2018
Рубка аварийных деревьев	1.56	сосна обыкновенная	2018
Рубка аварийных деревьев	1.25	сосна обыкновенная	2018
Рубка аварийных деревьев	1.44	сосна обыкновенная	2018
Рубка аварийных деревьев	1.76	сосна обыкновенная	2018
Рубка аварийных деревьев	0.20	сосна обыкновенная	2018
Рубка аварийных деревьев	0.20	сосна обыкновенная	2018
Рубка аварийных деревьев	0.31	сосна обыкновенная	2018
Рубка аварийных деревьев	0.51	сосна обыкновенная	2018
Рубка аварийных деревьев	0.72	сосна обыкновенная	2018
Рубка аварийных деревьев	0.31	сосна обыкновенная	2018
Рубка аварийных деревьев	1.90	сосна обыкновенная	2018
Рубка аварийных деревьев	0.97	сосна обыкновенная	2018
Рубка аварийных деревьев	0.72	сосна обыкновенная	2018
Рубка аварийных деревьев	0.97	сосна обыкновенная	2018
Рубка аварийных деревьев	1.25	сосна обыкновенная	2018

Ведомость перечета аварийных деревьев, назначенных в рубку, прилагается (приложение 4 к Акту).

Мероприятия, необходимые для предупреждения повреждения или поражения смежных деревьев:  
Надзор за состоянием смежных деревьев

Дата проведения обследований 28-30.11.2017.

Исполнитель работ по проведению лесопатологического обследования:

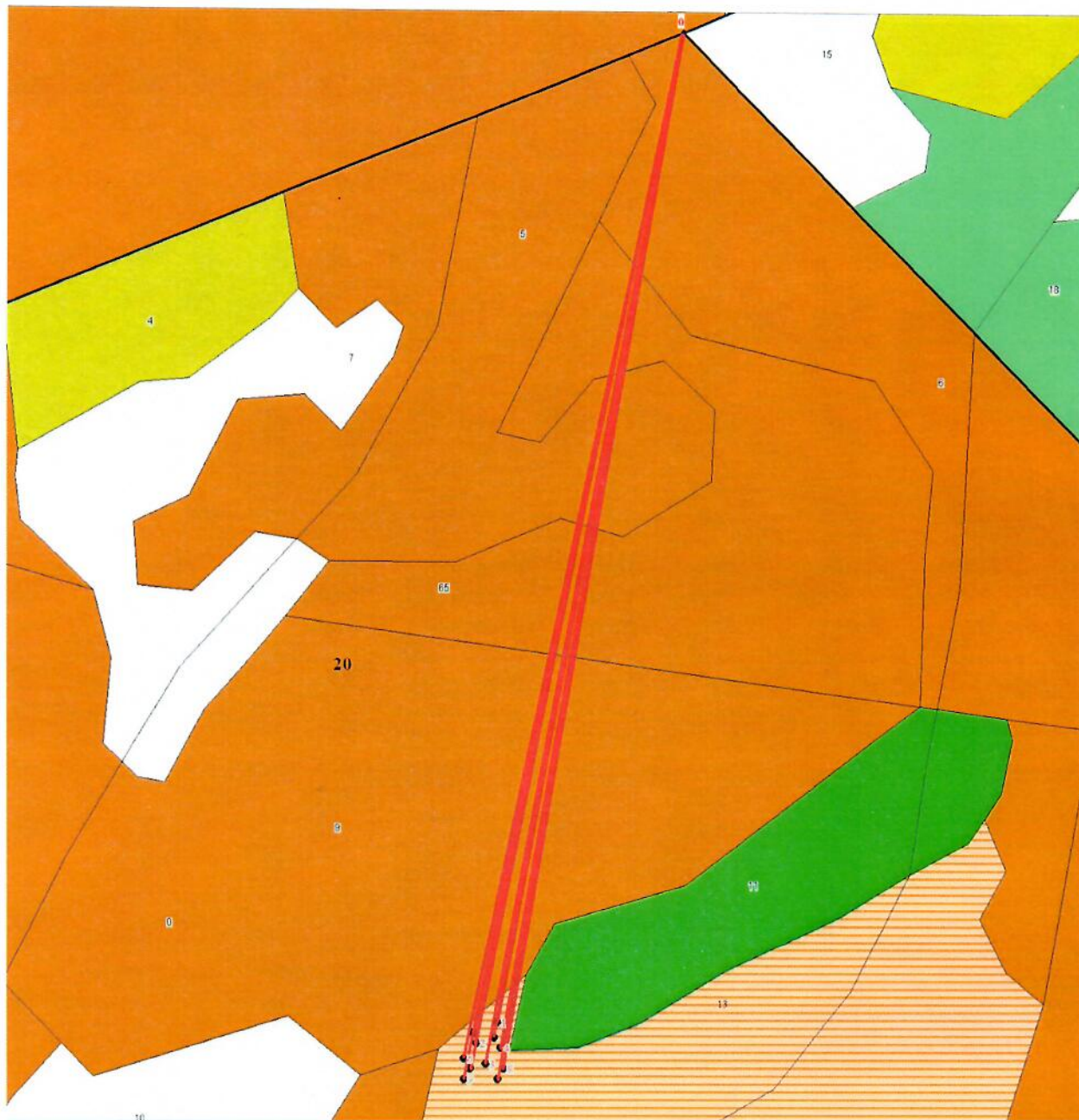
Ф.И.О. Кондратьев В.В. Подпись 

\* Раздел включается в акт в случае проведения лесопатологического обследования аварийных деревьев инструментальным способом.



Абрис участка

Кулундинское лесничество, Вылковское участковое лесничество, квартал № 20, выдел № 13, площадь га.



Условные обозначения:



квартальные просеки;



границы выделов;



аварийное дерево;



точка привязки



N выдела	Ленты (круговой площадки) перечета				
	N ленты (площадки)	длина, м	ширина, м	радиус, м	площадь, га
13					

Номера точек	Координаты	Румбы линий	Длина, м
0-1	N53° 03.307' E81° 24.645'	ЮЗ 15° 08.768'	365.8
0-2	N53° 03.303' E81° 24.638'	ЮЗ 16° 06.548'	374.5
0-3	N53° 03.299' E81° 24.641'	ЮЗ 15° 23.943'	381.1
0-4	N53° 03.302' E81° 24.646'	ЮЗ 14° 43.327'	374.6
0-5	N53° 03.300' E81° 24.634'	ЮЗ 16° 36.489'	380.8
0-6	N53° 03.305' E81° 24.637'	ЮЗ 16° 24.311'	371.1
0-7	N53° 03.304' E81° 24.644'	ЮЗ 15° 09.622'	371.4
0-8	N53° 03.298' E81° 24.647'	ЮЗ 14° 21.421'	381.7
0-9	N53° 03.296' E81° 24.634'	ЮЗ 16° 22.449'	388.2
0-10	N53° 03.296' E81° 24.645'	ЮЗ 14° 35.529'	385.9
0-11	N53° 03.298' E81° 24.636'	ЮЗ 16° 10.029'	384.1

Исполнитель работ по проведению лесопатологического обследования:

Кондратьев В. В.

Подпись 

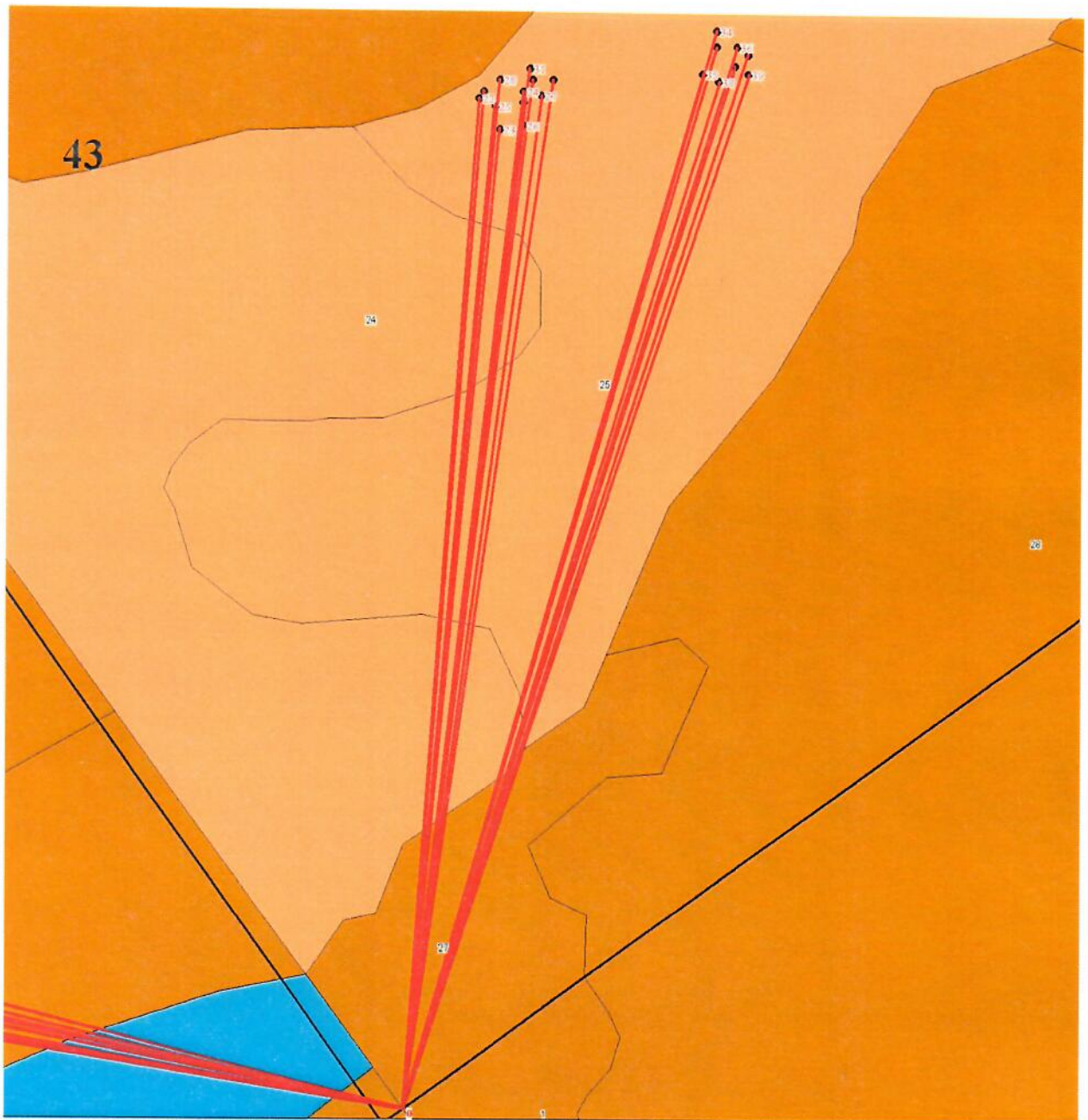
Дата составления документа 30.11.17

Телефон 8-3852-63-68-05



Абрис участка

Кулундинское лесничество, Вылковское участковое лесничество, квартал № 43, выдел № 25, площадь га.



Условные обозначения:



квартальные просеки;

границы выделов;

аварийное дерево;

точка привязки



N выдела	Ленты (круговой площадки) перечета				
	N ленты (площадки)	длина, м	ширина, м	радиус, м	площадь, га
25					

Номера точек	Координаты	Румбы линий	Длина, м
0-22	N53° 03.491' E81° 27.521'	СВ 8° 27.545'	490.2
0-23	N53° 03.483' E81° 27.530'	СВ 9° 47.173'	476.7
0-24	N53° 03.493' E81° 27.540'	СВ 10° 51.547'	495.8
0-25	N53° 03.489' E81° 27.528'	СВ 9° 23.349'	487.8
0-26	N53° 03.484' E81° 27.540'	СВ 11° 05.286'	478.9
0-27	N53° 03.492' E81° 27.548'	СВ 11° 54.973'	494.9
0-28	N53° 03.496' E81° 27.530'	СВ 9° 31.831'	499.5
0-29	N53° 03.490' E81° 27.540'	СВ 10° 56.586'	490.7
0-30	N53° 03.493' E81° 27.523'	СВ 8° 40.689'	494.4
0-31	N53° 03.499' E81° 27.543'	СВ 11° 06.066'	507.0
0-32	N53° 03.496' E81° 27.544'	СВ 11° 18.065'	501.7
0-33	N53° 03.496' E81° 27.553'	СВ 12° 26.289'	503.0
0-34	N53° 03.509' E81° 27.624'	СВ 20° 23.462'	543.3
0-35	N53° 03.498' E81° 27.618'	СВ 20° 17.753'	521.0
0-36	N53° 03.505' E81° 27.633'	СВ 21° 37.684'	538.7
0-37	N53° 03.505' E81° 27.624'	СВ 20° 36.424'	535.3
0-38	N53° 03.496' E81° 27.625'	СВ 21° 14.347'	520.3
0-39	N53° 03.498' E81° 27.638'	СВ 22° 37.444'	528.2
0-40	N53° 03.503' E81° 27.638'	СВ 22° 19.267'	537.4
0-41	N53° 03.500' E81° 27.632'	СВ 21° 48.721'	529.2

Исполнитель работ по проведению лесопатологического обследования:

Кондратьев В. В.

Подпись



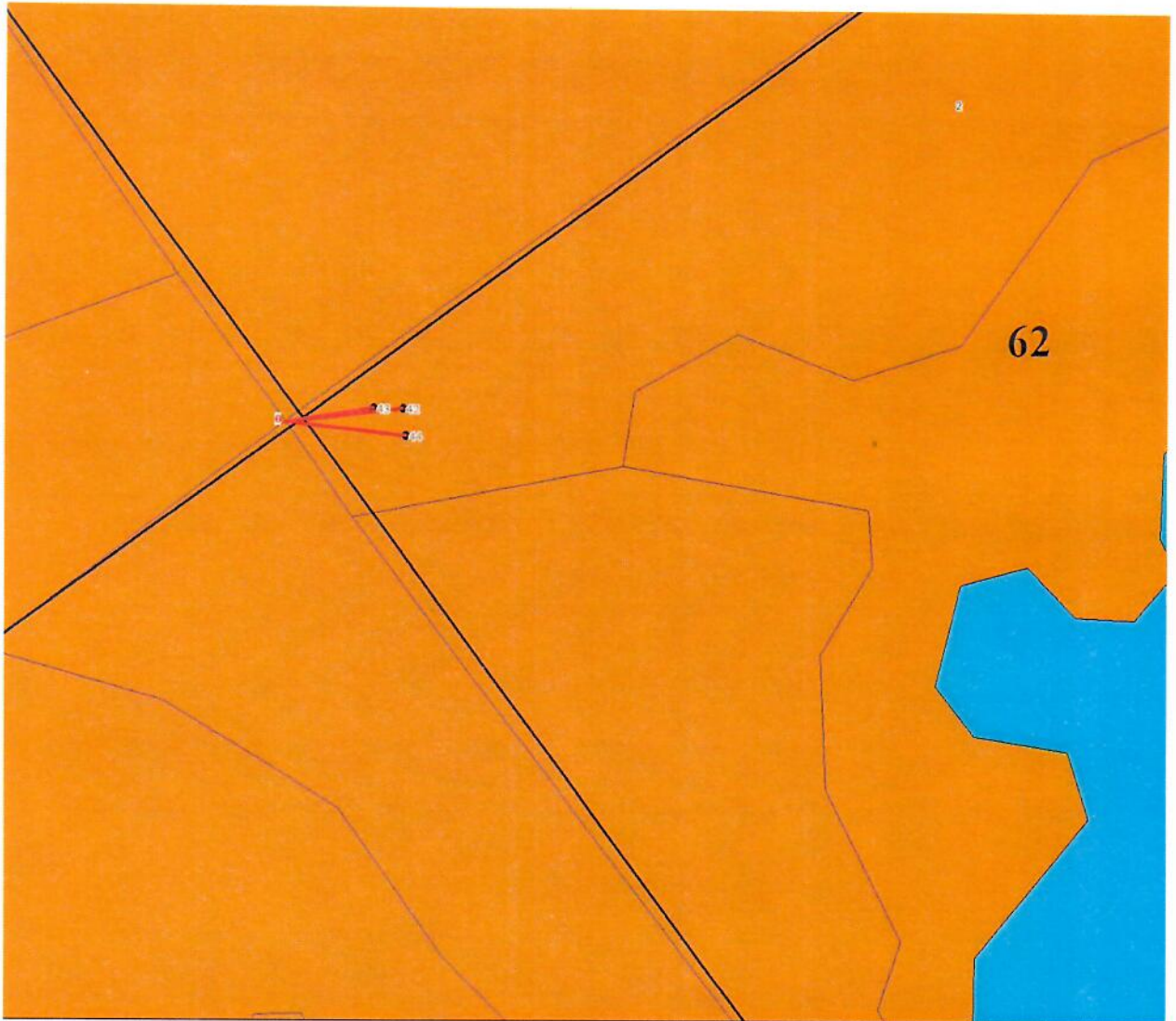
Дата составления документа 30.11.17

Телефон 8-3852-63-68-05



Абрис участка

Кулундинское лесничество, Вылковское участковое лесничество, квартал № 62, выдел № 2, площадь га.



Условные обозначения:



квартальные просеки;



границы выделов;



аварийное дерево;



точка привязки

№ выдела	Ленты (круговой площадки) перече́та				
	№ ленты (площадки)	длина, м	ширина, м	радиус, м	площадь, га
2					



Номера точек	Координаты	Румбы линий	Длина, м
0-42	N53° 03.568' E81° 28.295'	СВ 87° 47.523'	40.2
0-43	N53° 03.568' E81° 28.286'	СВ 85° 36.061'	31.0
0-44	N53° 03.563' E81° 28.296'	ЮВ 78° 58.684'	41.7

Исполнитель работ по проведению лесопатологического обследования:

Кондратьев В. В.

Подпись 

Дата составления документа 30.11.17

Телефон 8-3852-63-68-05







№ выдела	Ленты (круговой площадки) перечета				
	№ ленты (площадки)	длина, м	ширина, м	радиус, м	площадь, га
16					

Номера точек	Координаты	Румбы линий	Длина, м
0-45	N53° 03.193' E81° 28.820'	C3 10° 39.185'	258.1
0-46	N53° 03.215' E81° 28.806'	C3 11° 33.242'	301.8
0-47	N53° 03.220' E81° 28.836'	C3 4° 56.168'	303.2
0-48	N53° 03.209' E81° 28.827'	C3 7° 35.143'	284.4
0-49	N53° 03.211' E81° 28.817'	C3 9° 34.269'	291.8
0-50	N53° 03.194' E81° 28.845'	C3 4° 30.122'	253.7
0-51	N53° 03.210' E81° 28.861'	CB 0° 04.863'	281.3
0-52	N53° 03.199' E81° 28.820'	C3 10° 03.669'	268.7
0-53	N53° 03.181' E81° 28.831'	C3 9° 13.685'	233.2
0-54	N53° 03.206' E81° 28.800'	C3 13° 41.760'	287.4
0-55	N53° 03.212' E81° 28.850'	C3 2° 19.982'	285.1
0-56	N53° 03.201' E81° 28.846'	C3 3° 49.027'	266.3
0-57	N53° 03.202' E81° 28.861'	C3 0° 11.821'	265.8
0-58	N53° 03.190' E81° 28.833'	C3 7° 48.637'	248.9
0-59	N53° 03.205' E81° 28.819'	C3 9° 49.621'	279.2

Исполнитель работ по проведению лесопатологического обследования:

Кондратьев В. В.

Подпись 

Дата составления документа 30.11.17

Телефон 8-3852-63-68-05



Абрис участка

Кулундинское лесничество, Вылковское участковое лесничество, квартал № 62, выдел № 21, площадь га.



Условные обозначения:



квартальные просеки;



границы выделов;



аварийное дерево;



точка привязки

N выдела	Ленты (круговой площадки) перечета				
	N ленты (площадки)	длина, м	ширина, м	радиус, м	площадь, га
21					

Номера точек	Координаты	Румбы линий	Длина, м
0-12	N53° 03.290' E81° 26.974'	C3 74° 09.246'	587.0
0-13	N53° 03.282' E81° 26.989'	C3 75° 16.863'	567.7
0-14	N53° 03.294' E81° 26.993'	C3 73° 00.069'	566.8
0-15	N53° 03.281' E81° 26.971'	C3 75° 48,333'	568.0



0-16	N53° 03.291' E81° 26.958'	C3 74° 18.842'	604.8
0-17	N53° 03.306' E81° 26.977'	C3 71° 15.727'	590.2
0-18	N53° 03.293' E81° 26.980'	C3 73° 29.221'	580.9
0-19	N53° 03.282' E81° 26.955'	C3 75° 55.081'	604.9
0-20	N53° 03.302' E81° 26.962'	C3 72° 20.192'	604.0
0-21	N53° 03.278' E81° 26.980'	C3 76° 10.566'	575.8

Исполнитель работ по проведению лесопатологического обследования:

Кондратьев В. В.

Подпись 

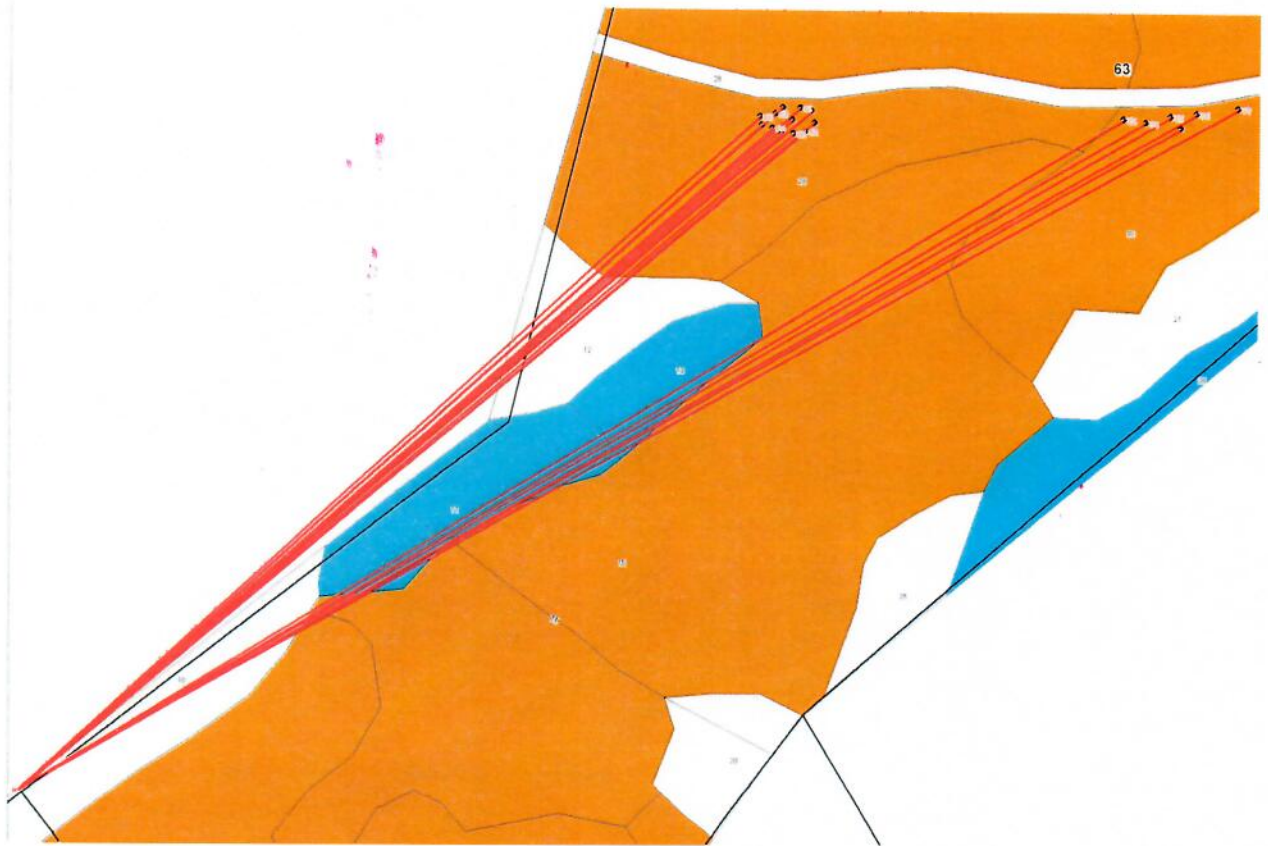
Дата составления документа 30.11.17

Телефон 8-3852-63-68-05



Абрис участка

Кулундинское лесничество, Вылковское участковое лесничество, квартал № 63, выдел № 29, площадь га.



Условные обозначения:



квартальные просеки;



границы выделов;



аварийное дерево;



точка привязки

N выдела	Ленты (круговой площадки) перечета				
	N ленты (площадки)	длина, м	ширина, м	радиус, м	площадь, га
29					

Номера точек	Координаты	Румбы линий	Длина, м
0-60	N53° 03.861' E81° 29.788'	СВ 53° 01.684'	637.4
0-61	N53° 03.868' E81° 29.804'	СВ 53° 10.265'	658.8
0-62	N53° 03.860' E81° 29.807'	СВ 54° 22.869'	651.4
0-63	N53° 03.866' E81° 29.790'	СВ 52° 31.142'	644.6



0-64	N53° 03.859' E81° 29.793'	CB 53° 36.301'	639.3
0-65	N53° 03.864' E81° 29.799'	CB 53° 17.463'	650.1
0-66	N53° 03.859' E81° 29.800'	CB 54° 03.772'	645.0
0-67	N53° 03.868' E81° 29.794'	CB 52° 33.121'	650.6
0-68	N53° 03.865' E81° 29.781'	CB 52° 03.787'	635.8
0-69	N53° 03.863' E81° 29.812'	CB 54° 18.661'	659.4
0-70	N53° 03.867' E81° 29.810'	CB 53° 41.041'	663.2
0-71	N53° 03.862' E81° 29.782'	CB 52° 28.748'	632.6

Исполнитель работ по проведению лесопатологического обследования:

Кондратьев В. В.

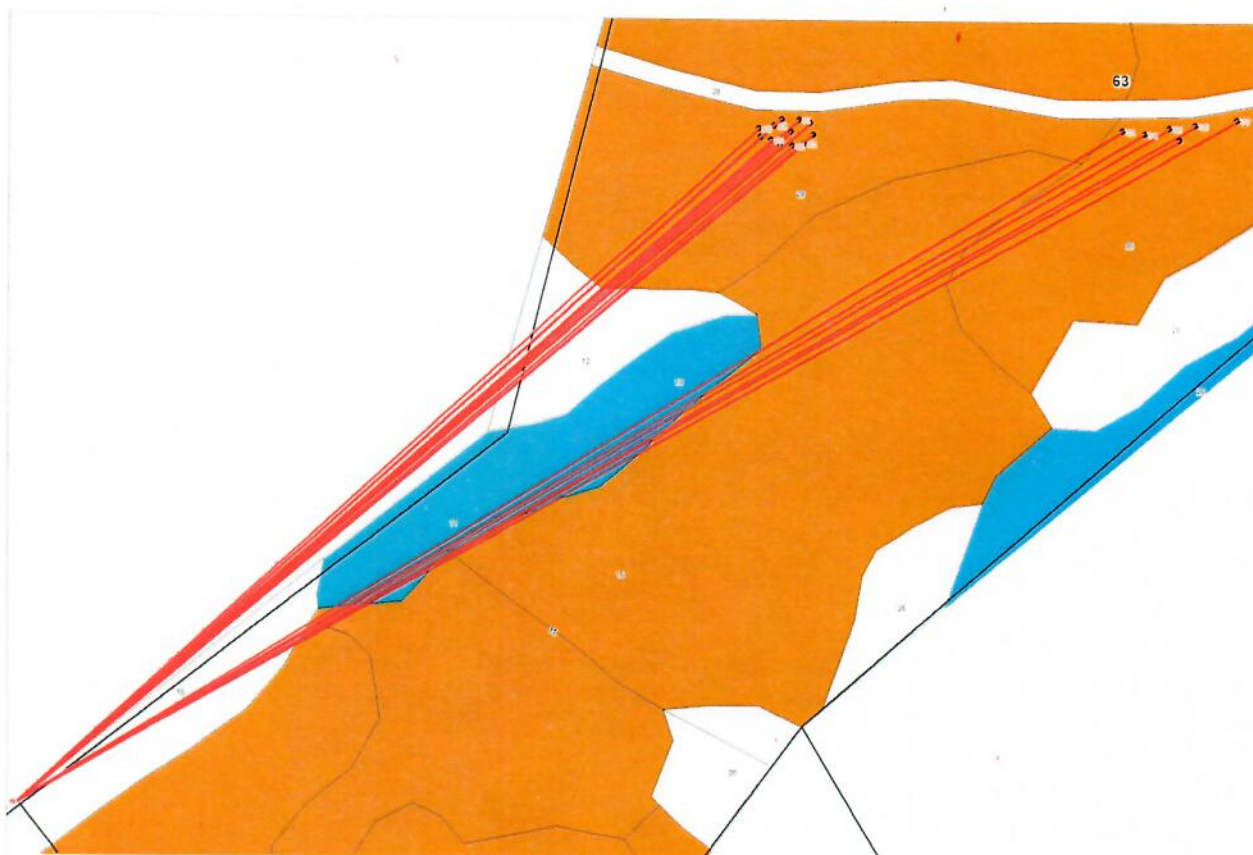
Подпись 

Дата составления документа 30.11.17

Телефон 8-3852-63-68-05

Абрис участка

Кулундинское лесничество, Вылковское участковое лесничество, квартал № 63, выдел № 30, площадь га.



Условные обозначения:



квартальные просеки;



границы выделов;



аварийное дерево;



точка привязки

N выдела	Ленты (круговой площадки) перечета				
	N ленты (площадки)	длина, м	ширина, м	радиус, м	площадь, га
30					

Номера точек	Координаты	Румбы линий	Длина, м
0-72	N53° 03.865' E81° 29.989'	СВ 63° 01.327'	822.1
0-73	N53° 03.866' E81° 30.016'	СВ 63° 58.147'	848.2
0-74	N53° 03.864' E81° 30.002'	СВ 63° 39.244'	832.7
0-75	N53° 03.862' E81° 30.022'	СВ 64° 37.573'	850.3



0-76	N53° 03.867' E81° 30.031'	СВ 64° 25.864'	863.8
0-77	N53° 03.869' E81° 30.055'	СВ 65° 04.620'	888.4

Исполнитель работ по проведению лесопатологического обследования:

Кондратьев В. В.

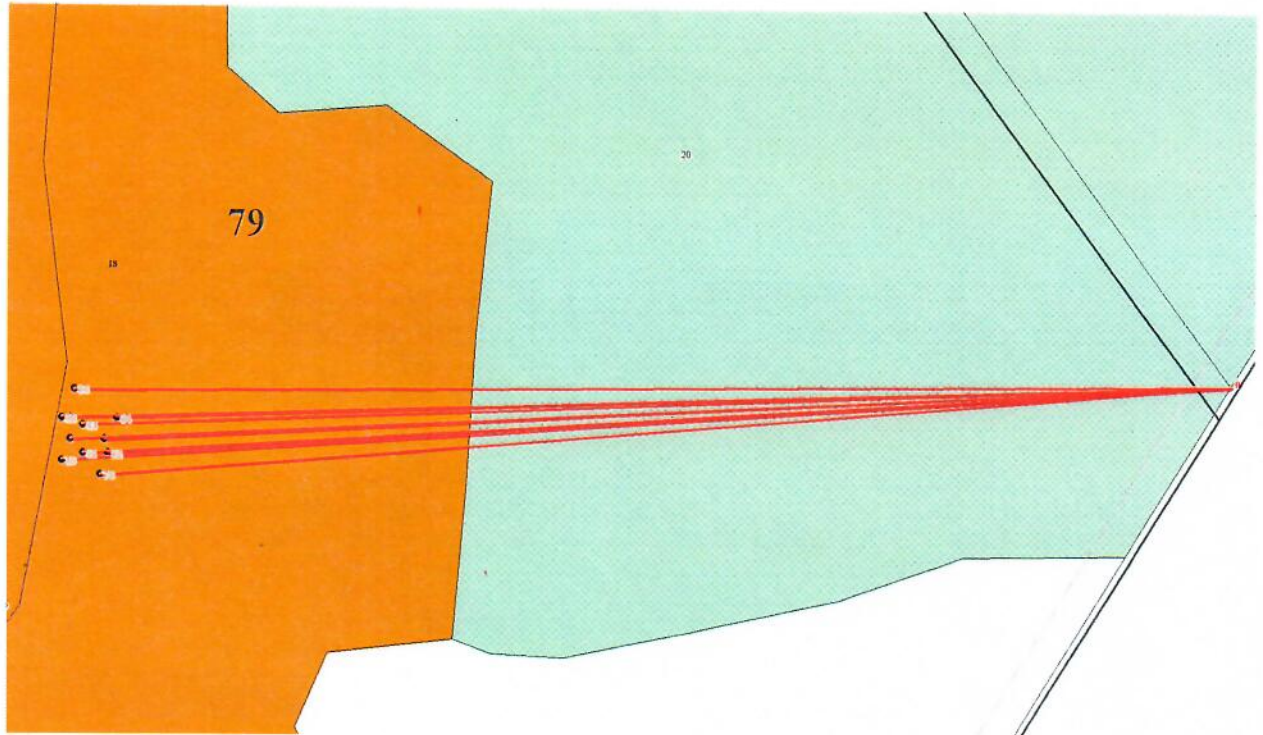
Подпись 

Дата составления документа 30.11.17

Телефон 8-3852-63-68-05

Абрис участка

Кулундинское лесничество, Вылковское участковое лесничество, квартал № 79, выдел № 18, площадь га.



Условные обозначения:



квартальные просеки;



границы выделов;



аварийное дерево;



точка привязки

N выдела	Ленты (круговой площадки) перечета				
	N ленты (площадки)	длина, м	ширина, м	радиус, м	площадь, га
18					


Номера точек	Координаты	Румбы линий	Длина, м
0-78	N53° 02.541' E81° 28.026'	ЮЗ 89° 52.025'	300.6
0-79	N53° 02.543' E81° 28.017'	СЗ 89° 19.381'	310.3
0-80	N53° 02.549' E81° 28.017'	СЗ 87° 21.368'	309.7
0-81	N53° 02.544' E81° 28.022'	СЗ 89° 03.635'	304.6
0-82	N53° 02.544' E81° 28.028'	СЗ 89° 08.047'	397.6
0-83	N53° 02.548' E81° 28.022'	СЗ 87° 43.244'	304.5
0-84	N53° 02.549' E81° 28.030'	СЗ 87° 26.420'	295.3



0-85	N53° 02.549' E81° 28.019'	C3 87° 21.781'	307.5
0-86	N53° 02.553' E81° 28.020'	C3 86° 02.283'	306.3
0-87	N53° 02.546' E81° 28.027'	C3 88° 29.585'	298.4
0-88	N53° 02.546' E81° 28.019'	C3 88° 21.619'	308.0

Исполнитель работ по проведению лесопатологического обследования:

Кондратьев В. В.

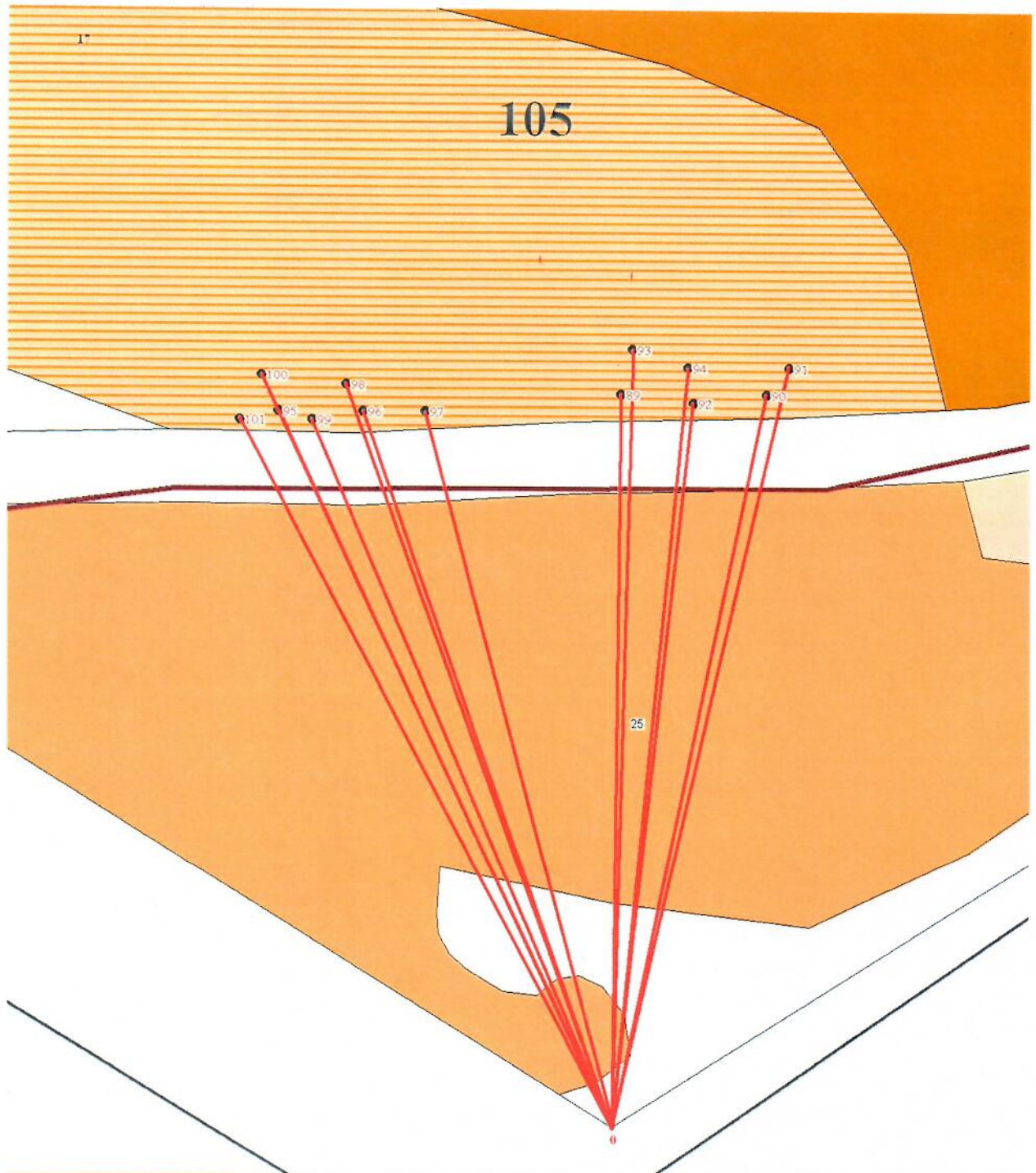
Подпись 

Дата составления документа 30.11.17

Телефон 8-3852-63-68-05

Абрис участка

Кулундинское лесничество, Вылковское участковое лесничество, квартал № 105, выдел № 17, площадь га.



Условные обозначения:



квартальные просеки;



границы выделов;



аварийное дерево;



точка привязки



№ выдела	Ленты (круговой площадки) перечета				
	№ ленты (площадки)	длина, м	ширина, м	радиус, м	площадь, га
17					

Номера точек	Координаты	Румбы линий	Длина, м
0-89	N53° 05.942' E81° 38.049'	СВ 4° 58.025'	153.3
0-90	N53° 05.942' E81° 38.075'	СВ 15° 43.567'	156.5
0-91	N53° 05.945' E81° 38.079'	СВ 16° 44.341'	162.9
0-92	N53° 05.941' E81° 38.062'	СВ 10° 23.465'	152.4
0-93	N53° 05.947' E81° 38.051'	СВ 5° 43.441'	162.6
0-94	N53° 05.945' E81° 38.061'	СВ 9° 43.236'	159.5
0-95	N53° 05.940' E81° 37.988'	СЗ 19° 34.517'	163.9
0-96	N53° 05.940' E81° 38.003'	СЗ 14° 01.142'	157.5
0-97	N53° 05.940' E81° 38.014'	СЗ 9° 40.081'	153.7
0-98	N53° 05.943' E81° 38.000'	СЗ 14° 28.326'	164.1
0-99	N53° 05.939' E81° 37.994'	СЗ 17° 38.827'	159.5
0-100	N53° 05.944' E81° 37.985'	СЗ 19° 34.986'	171.9
0-101	N53° 05.939' E81° 37.981'	СЗ 22° 17.888'	165.7

Исполнитель работ по проведению лесопатологического обследования:

Кондратьев В. В.

Подпись 

Дата составления документа 30.11.17

Телефон 8-3852-63-68-05

ПЕРЕЧЕТНАЯ ВЕДОМОСТЬ  
АВАРИЙНЫХ ДЕРЕВЬЕВ, НАЗНАЧЕННЫХ В РУБКУ

№ дерева	Координаты	Порода	Высота, м	Диаметр	Запас, куб. м	Структурные изъяны, характеризующие аварийность дерева	Мероприятие	Сроки проведения мероприятия
1	2	3	4	5	6	7	8	9
1	N53° 03.307' E81° 24.645'	сосна обыкновенная	19	16	0.183	наличие сухих ветвей более 1/2 части кроны дерева	Рубка аварийных деревьев	2018
2	N53° 03.303' E81° 24.638'	сосна обыкновенная	21	20	0.31	наклон ствола дерева свыше 35°, обрыв корней более 2/3	Рубка аварийных деревьев	2018
3	N53° 03.299' E81° 24.641'	сосна обыкновенная	23	24	0.472	наличие сухих ветвей более 1/2 части кроны дерева	Рубка аварийных деревьев	2018
4	N53° 03.302' E81° 24.646'	сосна обыкновенная	23	24	0.472	наклон ствола дерева свыше 35°, обрыв корней более 2/3	Рубка аварийных деревьев	2018
5	N53° 03.300' E81° 24.634'	сосна обыкновенная	23	24	0.472	наклон ствола дерева свыше 35°, обрыв корней более 2/3	Рубка аварийных деревьев	2018
6	N53° 03.305' E81° 24.637'	сосна обыкновенная	24	28	0.67	наличие сухих ветвей более 1/2 части кроны дерева	Рубка аварийных деревьев	2018
7	N53° 03.304' E81° 24.644'	сосна обыкновенная	26	36	1.15	наличие сухих ветвей более 1/2 части кроны дерева	Рубка аварийных деревьев	2018
8	N53° 03.298' E81° 24.647'	сосна обыкновенная	26	36	1.15	наклон ствола дерева свыше 35°, обрыв корней более 2/3	Рубка аварийных деревьев	2018
9	N53° 03.296' E81° 24.634'	сосна обыкновенная	26	36	1.15	наклон ствола дерева свыше 35°, обрыв корней более 2/3	Рубка аварийных деревьев	2018
10	N53° 03.296' E81° 24.645'	сосна обыкновенная	27	40	1.44	наклон ствола дерева свыше 35°, обрыв корней более 2/3	Рубка аварийных деревьев	2018
11	N53° 03.298' E81° 24.636'	сосна обыкновенная	27	40	1.44	наличие сухих ветвей более 1/2 части кроны дерева	Рубка аварийных деревьев	2018
12	N53° 03.290' E81° 26.974'	сосна обыкновенная	26	32	0.97	слом ствола под кроной	Рубка аварийных деревьев	2018
13	N53° 03.282' E81° 26.989'	сосна обыкновенная	25	24	0.509	слом ствола под кроной	Рубка аварийных деревьев	2018
14	N53° 03.294' E81° 26.993'	сосна обыкновенная	25	24	0.509	наличие сухих ветвей более 1/2 части кроны дерева	Рубка аварийных деревьев	2018



15	N53° 03.281' E81° 26.971'	сосна обыкновенная	26	32	0.97	наклон ствола дерева свыше 35°, обрыв корней более 2/3	Рубка аварийных деревьев	2018
16	N53° 03.291' E81° 26.958'	сосна обыкновенная	26	32	0.97	наличие сухих ветвей более 1/2 части кроны дерева	Рубка аварийных деревьев	2018
17	N53° 03.306' E81° 26.977'	сосна обыкновенная	26	28	0.72	наклон ствола дерева свыше 35°, обрыв корней более 2/3	Рубка аварийных деревьев	2018
18	N53° 03.293' E81° 26.980'	сосна обыкновенная	26	32	0.97	наличие сухих ветвей более 1/2 части кроны дерева	Рубка аварийных деревьев	2018
19	N53° 03.282' E81° 26.955'	сосна обыкновенная	26	28	0.72	слом ствола под кроной	Рубка аварийных деревьев	2018
20	N53° 03.302' E81° 26.962'	сосна обыкновенная	26	28	0.72	слом ствола под кроной	Рубка аварийных деревьев	2018
21	N53° 03.278' E81° 26.980'	сосна обыкновенная	26	32	0.97	слом ствола под кроной	Рубка аварийных деревьев	2018
22	N53° 03.491' E81° 27.521'	сосна обыкновенная	23	28	0.67	наклон ствола дерева свыше 35°, обрыв корней более 2/3	Рубка аварийных деревьев	2018
23	N53° 03.483' E81° 27.530'	сосна обыкновенная	25	36	1.15	наклон ствола дерева свыше 35°, обрыв корней более 2/3	Рубка аварийных деревьев	2018
24	N53° 03.493' E81° 27.540'	сосна обыкновенная	23	28	0.67	наклон ствола дерева свыше 35°, обрыв корней более 2/3	Рубка аварийных деревьев	2018
25	N53° 03.489' E81° 27.528'	сосна обыкновенная	25	36	1.15	наклон ствола дерева свыше 35°, обрыв корней более 2/3	Рубка аварийных деревьев	2018
26	N53° 03.484' E81° 27.540'	сосна обыкновенная	23	28	0.67	наклон ствола дерева свыше 35°, обрыв корней более 2/3	Рубка аварийных деревьев	2018
27	N53° 03.492' E81° 27.548'	сосна обыкновенная	23	28	0.67	наклон ствола дерева свыше 35°, обрыв корней более 2/3	Рубка аварийных деревьев	2018
28	N53° 03.496' E81° 27.530'	сосна обыкновенная	25	36	1.15	наклон ствола дерева свыше 35°, обрыв корней более 2/3	Рубка аварийных деревьев	2018
29	N53° 03.490' E81° 27.540'	сосна обыкновенная	23	28	0.67	наклон ствола дерева свыше 35°, обрыв корней более 2/3	Рубка аварийных деревьев	2018
30	N53° 03.493' E81° 27.523'	сосна обыкновенная	23	28	0.67	наклон ствола дерева свыше 35°, обрыв корней более 2/3	Рубка аварийных деревьев	2018
31	N53° 03.499' E81° 27.543'	сосна обыкновенная	23	28	0.67	наклон ствола дерева свыше 35°, обрыв корней	Рубка аварийных деревьев	2018



						более 2/3		
32	N53° 03.496' E81° 27.544'	сосна обыкновенная	23	28	0.67	наклон ствола дерева свыше 35°, обрыв корней более 2/3	Рубка аварийных деревьев	2018
33	N53° 03.496' E81° 27.553'	сосна обыкновенная	25	36	1.15	наклон ствола дерева свыше 35°, обрыв корней более 2/3	Рубка аварийных деревьев	2018
34	N53° 03.509' E81° 27.624'	сосна обыкновенная	23	28	0.67	наклон ствола дерева свыше 35°, обрыв корней более 2/3	Рубка аварийных деревьев	2018
35	N53° 03.498' E81° 27.618'	сосна обыкновенная	23	28	0.67	наклон ствола дерева свыше 35°, обрыв корней более 2/3	Рубка аварийных деревьев	2018
36	N53° 03.505' E81° 27.633'	сосна обыкновенная	25	36	1.15	наклон ствола дерева свыше 35°, обрыв корней более 2/3	Рубка аварийных деревьев	2018
37	N53° 03.505' E81° 27.624'	сосна обыкновенная	25	36	1.15	наклон ствола дерева свыше 35°, обрыв корней более 2/3	Рубка аварийных деревьев	2018
38	N53° 03.496' E81° 27.625'	сосна обыкновенная	23	28	0.67	наклон ствола дерева свыше 35°, обрыв корней более 2/3	Рубка аварийных деревьев	2018
39	N53° 03.498' E81° 27.638'	сосна обыкновенная	23	28	0.67	наклон ствола дерева свыше 35°, обрыв корней более 2/3	Рубка аварийных деревьев	2018
40	N53° 03.503' E81° 27.638'	сосна обыкновенная	23	28	0.67	наклон ствола дерева свыше 35°, обрыв корней более 2/3	Рубка аварийных деревьев	2018
41	N53° 03.500' E81° 27.632'	сосна обыкновенная	23	28	0.67	наклон ствола дерева свыше 35°, обрыв корней более 2/3	Рубка аварийных деревьев	2018
42	N53° 03.568' E81° 28.295'	сосна обыкновенная	25	24	0.509	слом ствола под кроной	Рубка аварийных деревьев	2018
43	N53° 03.568' E81° 28.286'	сосна обыкновенная	28	40	1.56	наклон ствола дерева свыше 35°, обрыв корней более 2/3	Рубка аварийных деревьев	2018
44	N53° 03.563' E81° 28.296'	береза повислая	23	28	0.65	наклон ствола дерева свыше 35°, обрыв корней более 2/3	Рубка аварийных деревьев	2018
45	N53° 03.193' E81° 28.820'	береза повислая	22	28	0.59	наклон ствола дерева свыше 35°, обрыв корней более 2/3	Рубка аварийных деревьев	2018
46	N53° 03.215' E81° 28.806'	береза повислая	22	24	0.46	наклон ствола дерева свыше 35°, обрыв корней более 2/3	Рубка аварийных деревьев	2018
47	N53° 03.220' E81° 28.836'	береза повислая	22	24	0.46	наклон ствола дерева свыше 35°, обрыв корней более 2/3	Рубка аварийных деревьев	2018



						обрыв корней более 2/3	деревьев	
48	N53° 03.209' E81° 28.827'	береза повислая	22	28	0.59	наклон ствола дерева свыше 35°, обрыв корней более 2/3	Рубка аварийных деревьев	2018
49	N53° 03.211' E81° 28.817'	сосна обыкновенная	26	36	1.15	наклон ствола дерева свыше 35°, обрыв корней более 2/3	Рубка аварийных деревьев	2018
50	N53° 03.194' E81° 28.845'	сосна обыкновенная	26	36	1.15	наклон ствола дерева свыше 35°, обрыв корней более 2/3	Рубка аварийных деревьев	2018
51	N53° 03.210' E81° 28.861'	сосна обыкновенная	26	40	1.44	наклон ствола дерева свыше 35°, обрыв корней более 2/3	Рубка аварийных деревьев	2018
52	N53° 03.199' E81° 28.820'	сосна обыкновенная	26	36	1.15	наклон ствола дерева свыше 35°, обрыв корней более 2/3	Рубка аварийных деревьев	2018
53	N53° 03.181' E81° 28.831'	сосна обыкновенная	25	32	0.9	наклон ствола дерева свыше 35°, обрыв корней более 2/3	Рубка аварийных деревьев	2018
54	N53° 03.206' E81° 28.800'	сосна обыкновенная	26	36	1.15	наклон ствола дерева свыше 35°, обрыв корней более 2/3	Рубка аварийных деревьев	2018
55	N53° 03.212' E81° 28.850'	сосна обыкновенная	25	32	0.9	наклон ствола дерева свыше 35°, обрыв корней более 2/3	Рубка аварийных деревьев	2018
56	N53° 03.201' E81° 28.846'	сосна обыкновенная	26	40	1.44	наклон ствола дерева свыше 35°, обрыв корней более 2/3	Рубка аварийных деревьев	2018
57	N53° 03.202' E81° 28.861'	сосна обыкновенная	26	40	1.44	наклон ствола дерева свыше 35°, обрыв корней более 2/3	Рубка аварийных деревьев	2018
58	N53° 03.190' E81° 28.833'	сосна обыкновенная	25	32	0.9	наклон ствола дерева свыше 35°, обрыв корней более 2/3	Рубка аварийных деревьев	2018
59	N53° 03.205' E81° 28.819'	сосна обыкновенная	26	36	1.15	наклон ствола дерева свыше 35°, обрыв корней более 2/3	Рубка аварийных деревьев	2018
60	N53° 03.861' E81° 29.788'	сосна обыкновенная	27	28	0.72	наклон ствола дерева свыше 35°, обрыв корней более 2/3	Рубка аварийных деревьев	2018
61	N53° 03.868' E81° 29.804'	сосна обыкновенная	27	28	0.72	наклон ствола дерева свыше 35°, обрыв корней более 2/3	Рубка аварийных деревьев	2018
62	N53° 03.860' E81° 29.807'	сосна обыкновенная	27	32	0.97	наклон ствола дерева свыше 35°, обрыв корней более 2/3	Рубка аварийных деревьев	2018



63	N53° 03.866' E81° 29.790'	сосна обыкновенная	27	32	0.97	наклон ствола дерева свыше 35°, обрыв корней более 2/3	Рубка аварийных деревьев	2018
64	N53° 03.859' E81° 29.793'	сосна обыкновенная	27	32	0.97	наклон ствола дерева свыше 35°, обрыв корней более 2/3	Рубка аварийных деревьев	2018
65	N53° 03.864' E81° 29.799'	сосна обыкновенная	27	32	0.97	наклон ствола дерева свыше 35°, обрыв корней более 2/3	Рубка аварийных деревьев	2018
66	N53° 03.859' E81° 29.800'	береза повислая	23	32	0.78	наклон ствола дерева свыше 35°, обрыв корней более 2/3	Рубка аварийных деревьев	2018
67	N53° 03.868' E81° 29.794'	сосна обыкновенная	27	36	1.25	наклон ствола дерева свыше 35°, обрыв корней более 2/3	Рубка аварийных деревьев	2018
68	N53° 03.865' E81° 29.781'	сосна обыкновенная	27	36	1.25	наклон ствола дерева свыше 35°, обрыв корней более 2/3	Рубка аварийных деревьев	2018
69	N53° 03.863' E81° 29.812'	береза повислая	24	32	0.87	наклон ствола дерева свыше 35°, обрыв корней более 2/3	Рубка аварийных деревьев	2018
70	N53° 03.867' E81° 29.810'	сосна обыкновенная	27	44	1.76	наклон ствола дерева свыше 35°, обрыв корней более 2/3	Рубка аварийных деревьев	2018
71	N53° 03.862' E81° 29.782'	сосна обыкновенная	27	44	1.76	наклон ствола дерева свыше 35°, обрыв корней более 2/3	Рубка аварийных деревьев	2018
72	N53° 03.865' E81° 29.989'	сосна обыкновенная	27	36	1.25	наклон ствола дерева свыше 35°, обрыв корней более 2/3	Рубка аварийных деревьев	2018
73	N53° 03.866' E81° 30.016'	сосна обыкновенная	27	32	0.97	наклон ствола дерева свыше 35°, обрыв корней более 2/3	Рубка аварийных деревьев	2018
74	N53° 03.864' E81° 30.002'	сосна обыкновенная	27	32	0.97	наклон ствола дерева свыше 35°, обрыв корней более 2/3	Рубка аварийных деревьев	2018
75	N53° 03.862' E81° 30.022'	сосна обыкновенная	27	40	1.44	наклон ствола дерева свыше 35°, обрыв корней более 2/3	Рубка аварийных деревьев	2018
76	N53° 03.867' E81° 30.031'	сосна обыкновенная	27	40	1.44	наклон ствола дерева свыше 35°, обрыв корней более 2/3	Рубка аварийных деревьев	2018
77	N53° 03.869' E81° 30.055'	сосна обыкновенная	27	36	1.25	наклон ствола дерева свыше 35°, обрыв корней более 2/3	Рубка аварийных деревьев	2018
78	N53° 02.541' E81° 28.026'	сосна обыкновенная	28	32	0.97	наклон ствола дерева свыше 35°,	Рубка аварийных	2018



						обрыв корней более 2/3	деревьев	
79	N53° 02.543' E81° 28.017'	сосна обыкновенная	28	36	1.25	наклон ствола дерева свыше 35°, обрыв корней более 2/3	Рубка аварийных деревьев	2018
80	N53° 02.549' E81° 28.017'	сосна обыкновенная	28	36	1.25	наклон ствола дерева свыше 35°, обрыв корней более 2/3	Рубка аварийных деревьев	2018
81	N53° 02.544' E81° 28.022'	сосна обыкновенная	28	32	0.97	наклон ствола дерева свыше 35°, обрыв корней более 2/3	Рубка аварийных деревьев	2018
82	N53° 02.544' E81° 28.028'	сосна обыкновенная	28	36	1.25	наклон ствола дерева свыше 35°, обрыв корней более 2/3	Рубка аварийных деревьев	2018
83	N53° 02.548' E81° 28.022'	сосна обыкновенная	28	32	0.97	наклон ствола дерева свыше 35°, обрыв корней более 2/3	Рубка аварийных деревьев	2018
84	N53° 02.549' E81° 28.030'	сосна обыкновенная	28	36	1.25	наклон ствола дерева свыше 35°, обрыв корней более 2/3	Рубка аварийных деревьев	2018
85	N53° 02.549' E81° 28.019'	сосна обыкновенная	28	36	1.25	наклон ствола дерева свыше 35°, обрыв корней более 2/3	Рубка аварийных деревьев	2018
86	N53° 02.553' E81° 28.020'	сосна обыкновенная	28	40	1.56	наклон ствола дерева свыше 35°, обрыв корней более 2/3	Рубка аварийных деревьев	2018
87	N53° 02.546' E81° 28.027'	сосна обыкновенная	28	40	1.56	наклон ствола дерева свыше 35°, обрыв корней более 2/3	Рубка аварийных деревьев	2018
88	N53° 02.546' E81° 28.019'	сосна обыкновенная	28	36	1.25	наклон ствола дерева свыше 35°, обрыв корней более 2/3	Рубка аварийных деревьев	2018
89	N53° 05.942' E81° 38.049'	сосна обыкновенная	27	40	1.44	наклон ствола дерева свыше 35°, обрыв корней более 2/3	Рубка аварийных деревьев	2018
90	N53° 05.942' E81° 38.075'	сосна обыкновенная	27	44	1.76	наклон ствола дерева свыше 35°, обрыв корней более 2/3	Рубка аварийных деревьев	2018
91	N53° 05.945' E81° 38.079'	сосна обыкновенная	20	16	0.197	наличие сухих ветвей более 1/2 части кроны дерева	Рубка аварийных деревьев	2018
92	N53° 05.941' E81° 38.062'	сосна обыкновенная	20	16	0.197	наличие сухих ветвей более 1/2 части кроны дерева	Рубка аварийных деревьев	2018
93	N53° 05.947' E81° 38.051'	сосна обыкновенная	21	20	0.31	наличие сухих ветвей более 1/2 части кроны дерева	Рубка аварийных деревьев	2018
94	N53° 05.945' E81° 38.061'	сосна обыкновенная	24	24	0.509	наличие сухих ветвей более 1/2 части кроны дерева	Рубка аварийных деревьев	2018

95	N53° 05.940' E81° 37.988'	сосна обыкновенная	26	28	0.72	наличие сухих ветвей более 1/2 части кроны дерева	Рубка аварийных деревьев	2018
96	N53° 05.940' E81° 38.003'	сосна обыкновенная	21	20	0.31	наличие сухих ветвей более 1/2 части кроны дерева	Рубка аварийных деревьев	2018
97	N53° 05.940' E81° 38.014'	сосна обыкновенная	28	44	1.9	слом ствола под кроной	Рубка аварийных деревьев	2018
98	N53° 05.943' E81° 38.000'	сосна обыкновенная	27	32	0.97	наклон ствола дерева свыше 35°, обрыв корней более 2/3	Рубка аварийных деревьев	2018
99	N53° 05.939' E81° 37.994'	сосна обыкновенная	27	28	0.72	наклон ствола дерева свыше 35°, обрыв корней более 2/3	Рубка аварийных деревьев	2018
100	N53° 05.944' E81° 37.985'	сосна обыкновенная	27	32	0.97	наклон ствола дерева свыше 35°, обрыв корней более 2/3	Рубка аварийных деревьев	2018
101	N53° 05.939' E81° 37.981'	сосна обыкновенная	27	36	1.25	наклон ствола дерева свыше 35°, обрыв корней более 2/3	Рубка аварийных деревьев	2018

Исполнитель работ по проведению лесопатологического обследования:

ФИО Кондратьев В.В. Подпись 

Дата составления документа 30.11.17 Телефон 8 (385 2) 63-68-05