

УТВЕРЖДАЮ:
Должность Министр природных ресурсов
и экологии Алтайского края

Ф.И.О. Попрядухин В.Н.

Дата: 26.02.2018 г.

Акт

лесопатологического обследования № 14/15-18

лесных насаждений Кулундинского лесничества (лесопарка)
Алтайского края
(субъект Российской Федерации)

Способ лесопатологического обследования: 1. Визуальный
2. Инструментальный

Место проведения

Участковое лесничество	Урочище (дача)	Квартал (кварталы)	Выдел (выделы)	Площадь, га
Гилевское		17	101	38,5
		25	16	20,8
		11	18	26,6
		36	12	10,3
		48	35	3,3
		48	39	5,9
		49	24	4,3
		49	26	15,1
		58	11	20

Лесопатологическое обследование проведено на общей площади 144,8 га.

1. Визуальное лесопатологическое обследование.*

Наземное

Дистанционное

1.1. На площади _____ га фактическая таксационная характеристика лесного насаждения соответствует (не соответствует) таксационному описанию (нужное подчеркнуть). Причины несоответствия _____

Список участков с выявленными несоответствиями приведен в приложении 1 к настоящему Акту.

1.2. Лесные насаждения с нарушенной и утраченной устойчивостью выявлены на площади _____ га:

Участковое лесничество	Урочище (дача)	Площадь, га		Причина ослабления (гибели)
		с нарушенной устойчивостью	с утраченной устойчивостью	
Итого				

Состояние обследованных лесных насаждений приведено в приложениях 1.1 – 1.4 к Акту в зависимости от метода проведения ЛПО.

1.3. В обследованных лесных участках прогнозируется:

Прогноз	Площадь, га
Ослабление лесных насаждений	
Усыхание лесных насаждений различной степени	
Развитие очагов вредных организмов	

1.4. Обнаружено загрязнение лесного участка отходами и выбросами: **промышленными**
бытовыми

Вид загрязнения	Размеры загрязнения			Объём, кубм	Площадь загрязнения, га
	длина, м	ширина, м	высота, м		

ЗАКЛЮЧЕНИЕ

Оценка текущего санитарного и лесопатологического состояния лесных насаждений, назначенные профилактические мероприятия по защите лесов, агитационные мероприятия:

Исполнитель работ по проведению лесопатологического обследования:

Ф.И.О. _____ Подпись _____

* Раздел включается в акт, в случае проведения лесопатологического обследования визуальным способом.

2. Инструментальное обследование лесного участка.*

2.1. Фактическая таксационная характеристика лесного насаждения соответствует (не соответствует) (нужное подчеркнуть) таксационному описанию. Причины несоответствия:

Ведомость лесных участков с выявленными несоответствиями таксационным описаниям приведена в приложении 1 к Акту.

2.2. Состояние насаждений: с нарушенной устойчивостью

с утраченной устойчивостью

причины повреждения:

Заселено (отработано) стволовыми вредителями:

Вид вредителя	Порода	Встречаемость (% заселённых деревьев)	Степень заселения лесного насаждения (слабая, средняя, сильная)

Повреждено огнём:

Вид пожара	Порода	Состояние корневых лап		Состояние корневой шейки		Подсушивание луба	
		процент повреждённых огнём корней	процент деревьев с данным повреждением	ожог корневой шейки по окружности (1/4; 2/4; 3/4; более 3/4)	процент деревьев с данным повреждением	по окружности (1/4; 2/4; 3/4; более 3/4)	процент деревьев с данным повреждением

Поражено болезнями:

Вид болезни	Порода	Встречаемость (% поражённых деревьев)	Степень поражения лесного насаждения (слабая, средняя, сильная)

2.3. Выборке подлежит _____ % деревьев,

в том числе:

ослабленных _____ % (причины назначения) _____ ;

сильно ослабленных _____ % (причины назначения) _____ ;

усыхающих _____ % (причины назначения) _____ ;

свежего сухостоя _____ %,

в том числе: свежего ветровала _____ %;

свежего бурелома _____ %;

старого ветровала _____ %;

в том числе: старого бурелома _____ %;

старого сухостоя _____ %;

аварийных _____ %.

2.4. Полнота лесного насаждения после уборки деревьев, подлежащих рубке, составит _____.
Критическая полнота для данной категории лесных насаждений составляет _____.

ЗАКЛЮЧЕНИЕ

С целью предотвращения негативных процессов или снижения ущерба от их воздействия назначено:

Участковое лесничество	Урочище (дача)	Квартал	Выдел	Площадь выдела, га	Вид мероприятия	Площадь мероприятия, га	Порода	Запас на выдел, куб. м	Крайние сроки проведения

Ведомость перечета деревьев, назначенных в рубку, и абрис лесного участка прилагаются (приложение 2 и 3 к Акту).

Меры по обеспечению возобновления:

Мероприятия, необходимые для предупреждения повреждения или поражения смежных насаждений:

Сведения для расчёта степени повреждения:

год образования старого сухостоя _____;

основная причина повреждения древесины _____.

Дата проведения обследований _____.

Исполнитель работ по проведению лесопатологического обследования:

Ф.И.О. _____ Подпись _____

* Раздел включается в акт в случае проведения лесопатологического обследования инструментальным способом.

3. Инструментальное обследование аварийных деревьев.*

3.1. Координаты расположения аварийного дерева	№ 1 N52°50'32", E81°03'04"
Координаты расположения аварийного дерева	№ 2 N52°50'34", E81°03'04"
Координаты расположения аварийного дерева	№ 3 N52°50'35", E81°03'02"
Координаты расположения аварийного дерева	№ 4 N52°50'28", E81°03'03"
Координаты расположения аварийного дерева	№ 5 N52°50'37", E81°03'06"
Координаты расположения аварийного дерева	№ 6 N52°50'40", E81°03'10"
Координаты расположения аварийного дерева	№ 7 N52°50'34", E81°03'13"
Координаты расположения аварийного дерева	№ 8 N52°50'38", E81°03'16"
Координаты расположения аварийного дерева	№ 9 N52°53'37", E81°04'57"
Координаты расположения аварийного дерева	№ 10 N52°53'37", E81°04'56"
Координаты расположения аварийного дерева	№ 11 N52°52'21", E81°05'49"
Координаты расположения аварийного дерева	№ 12 N52°52'20", E81°05'48"
Координаты расположения аварийного дерева	№ 13 N52°52'21", E81°05'49"
Координаты расположения аварийного дерева	№ 14 N52°52'21", E81°05'51"
Координаты расположения аварийного дерева	№ 15 N52°52'21", E81°05'58"
Координаты расположения аварийного дерева	№ 16 N52°52'22", E81°06'03"
Координаты расположения аварийного дерева	№ 17 N52°52'34", E81°04'46"
Координаты расположения аварийного дерева	№ 18 N52°52'34", E81°04'45"
Координаты расположения аварийного дерева	№ 19 N52°52'34", E81°04'43"
Координаты расположения аварийного дерева	№ 20 N52°52'34", E81°04'41"
Координаты расположения аварийного дерева	№ 21 N52°52'34", E81°04'38"
Координаты расположения аварийного дерева	№ 22 N52°52'34", E81°04'37"
Координаты расположения аварийного дерева	№ 23 N52°52'30", E81°07'01"
Координаты расположения аварийного дерева	№ 24 N52°52'29", E81°07'02"
Координаты расположения аварийного дерева	№ 25 N52°52'28", E81°07'02"
Координаты расположения аварийного дерева	№ 26 N52°52'25", E81°07'01"
Координаты расположения аварийного дерева	№ 27 N52°53'21", E81°03'07"
Координаты расположения аварийного дерева	№ 28 N52°53'22", E81°03'05"
Координаты расположения аварийного дерева	№ 29 N52°53'22", E81°03'06"
Координаты расположения аварийного дерева	№ 30 N52°53'22", E81°03'04"
Координаты расположения аварийного дерева	№ 31 N52°53'23", E81°03'02"
Координаты расположения аварийного дерева	№ 32 N52°52'21", E81°05'40"
Координаты расположения аварийного дерева	№ 33 N52°52'23", E81°05'39"
Координаты расположения аварийного дерева	№ 34 N52°52'24", E81°05'37"
Координаты расположения аварийного дерева	№ 35 N52°52'20", E81°05'39"
Координаты расположения аварийного дерева	№ 36 N52°52'18", E81°05'39"
Координаты расположения аварийного дерева	№ 37 N52°52'23", E81°05'38"
Координаты расположения аварийного дерева	№ 38 N52°52'47", E81°07'39"
Координаты расположения аварийного дерева	№ 39 N52°52'40", E81°07'40"
Координаты расположения аварийного дерева	№ 40 N52°52'38", E81°07'40"
Координаты расположения аварийного дерева	№ 41 N52°53'36", E81°04'59"
Координаты расположения аварийного дерева	№ 42 N52°53'38", E81°05'05"
Координаты расположения аварийного дерева	№ 43 N52°53'34", E81°04'48"
Координаты расположения аварийного дерева	№ 44 N52°52'37", E81°07'41"
Координаты расположения аварийного дерева	№ 45 N52°52'32", E81°07'40"
Координаты расположения аварийного дерева	№ 46 N52°52'31", E81°07'01"
Координаты расположения аварийного дерева	№ 47 N52°52'27", E81°07'02"

3.2. Структурные изъяны, характеризующие аварийность дерева:

Дерево № 1 наклон ствола более 30°, слом вершины.

Дерево № 2 наклон ствола более 30°, усыхание вершины.

Дерево № 3 наклон ствола более 30°, слом вершины.

Порода Сосна, диаметр, см 30, высота, м 22, возраст, лет 125;
Аварийное дерево № 31:
Порода Сосна, диаметр, см 28, высота, м 19, возраст, лет 125;
Аварийное дерево № 32:
Порода Сосна, диаметр, см 34, высота, м 25, возраст, лет 125;
Аварийное дерево № 33:
Порода Сосна, диаметр, см 36, высота, м 27, возраст, лет 125;
Аварийное дерево № 34:
Порода Сосна, диаметр, см 30, высота, м 19, возраст, лет 125;
Аварийное дерево № 35:
Порода Сосна, диаметр, см 34, высота, м 22, возраст, лет 125;
Аварийное дерево № 36:
Порода Сосна, диаметр, см 36, высота, м 25, возраст, лет 125;
Аварийное дерево № 37:
Порода Сосна, диаметр, см 28, высота, м 20, возраст, лет 125;
Аварийное дерево № 38:
Порода Сосна, диаметр, см 28, высота, м 24, возраст, лет 135;
Аварийное дерево № 39:
Порода Сосна, диаметр, см 30, высота, м 25, возраст, лет 135;
Аварийное дерево № 40:
Порода Сосна, диаметр, см 26, высота, м 22, возраст, лет 135;
Аварийное дерево № 41:
Порода Сосна, диаметр, см 32, высота, м 22, возраст, лет 75;
Аварийное дерево № 42:
Порода Сосна, диаметр, см 30, высота, м 20, возраст, лет 75;
Аварийное дерево № 43:
Порода Сосна, диаметр, см 28, высота, м 20, возраст, лет 75;
Аварийное дерево № 44:
Порода Сосна, диаметр, см 28, высота, м 24, возраст, лет 135;
Аварийное дерево № 45:
Порода Сосна, диаметр, см 26, высота, м 20, возраст, лет 135;
Аварийное дерево № 46:
Порода Сосна, диаметр, см 34, высота, м 26, возраст, лет 125;
Аварийное дерево № 47:
Порода Сосна, диаметр, см 32, высота, м 26, возраст, лет 135;

ЗАКЛЮЧЕНИЕ

С целью предотвращения негативных процессов или снижения ущерба от их воздействия:

Вид мероприятия	Запас дерева, куб. м	Порода	Сроки проведения
Уборка аварийных деревьев	0,84	сосна	2018
Уборка аварийных деревьев	0,63	сосна	2018
Уборка аварийных деревьев	0,63	сосна	2018
Уборка аварийных деревьев	0,63	сосна	2018
Уборка аварийных деревьев	0,63	сосна	2018
Уборка аварийных деревьев	0,63	сосна	2018
Уборка аварийных деревьев	0,63	сосна	2018
Уборка аварийных деревьев	0,63	сосна	2018
Уборка аварийных деревьев	1,08	сосна	2018
Уборка аварийных деревьев	0,84	сосна	2018
Уборка аварийных деревьев	1,35	сосна	2018
Уборка аварийных деревьев	1,35	сосна	2018

Уборка аварийных деревьев	1,08	сосна	2018
Уборка аварийных деревьев	1,35	сосна	2018
Уборка аварийных деревьев	1,08	сосна	2018
Уборка аварийных деревьев	1,35	сосна	2018
Уборка аварийных деревьев	0,63	сосна	2018
Уборка аварийных деревьев	0,84	сосна	2018
Уборка аварийных деревьев	0,63	сосна	2018
Уборка аварийных деревьев	0,448	сосна	2018
Уборка аварийных деревьев	0,84	сосна	2018
Уборка аварийных деревьев	0,84	сосна	2018
Уборка аварийных деревьев	0,84	сосна	2018
Уборка аварийных деревьев	0,84	сосна	2018
Уборка аварийных деревьев	0,84	сосна	2018
Уборка аварийных деревьев	0,84	сосна	2018
Уборка аварийных деревьев	0,84	сосна	2018
Уборка аварийных деревьев	0,448	сосна	2018
Уборка аварийных деревьев	0,448	сосна	2018
Уборка аварийных деревьев	0,84	сосна	2018
Уборка аварийных деревьев	0,84	сосна	2018
Уборка аварийных деревьев	0,63	сосна	2018
Уборка аварийных деревьев	0,84	сосна	2018
Уборка аварийных деревьев	1,08	сосна	2018
Уборка аварийных деревьев	0,84	сосна	2018
Уборка аварийных деревьев	0,84	сосна	2018
Уборка аварийных деревьев	0,84	сосна	2018
Уборка аварийных деревьев	1,08	сосна	2018
Уборка аварийных деревьев	0,63	сосна	2018
Уборка аварийных деревьев	0,63	сосна	2018
Уборка аварийных деревьев	0,84	сосна	2018
Уборка аварийных деревьев	0,63	сосна	2018
Уборка аварийных деревьев	0,84	сосна	2018
Уборка аварийных деревьев	0,84	сосна	2018
Уборка аварийных деревьев	0,63	сосна	2018
Уборка аварийных деревьев	0,63	сосна	2018
Уборка аварийных деревьев	0,448	сосна	2018
Уборка аварийных деревьев	0,84	сосна	2018
Уборка аварийных деревьев	0,84	сосна	2018

Ведомость перечета аварийных деревьев, назначенных в рубку, прилагается (приложение 4 к Акту).

Мероприятия, необходимые для предупреждения повреждения или поражения смежных деревьев:
Надзор за состоянием смежных деревьев

Дата проведения обследований 12.12.2017.

Исполнитель работ по проведению лесопатологического обследования:

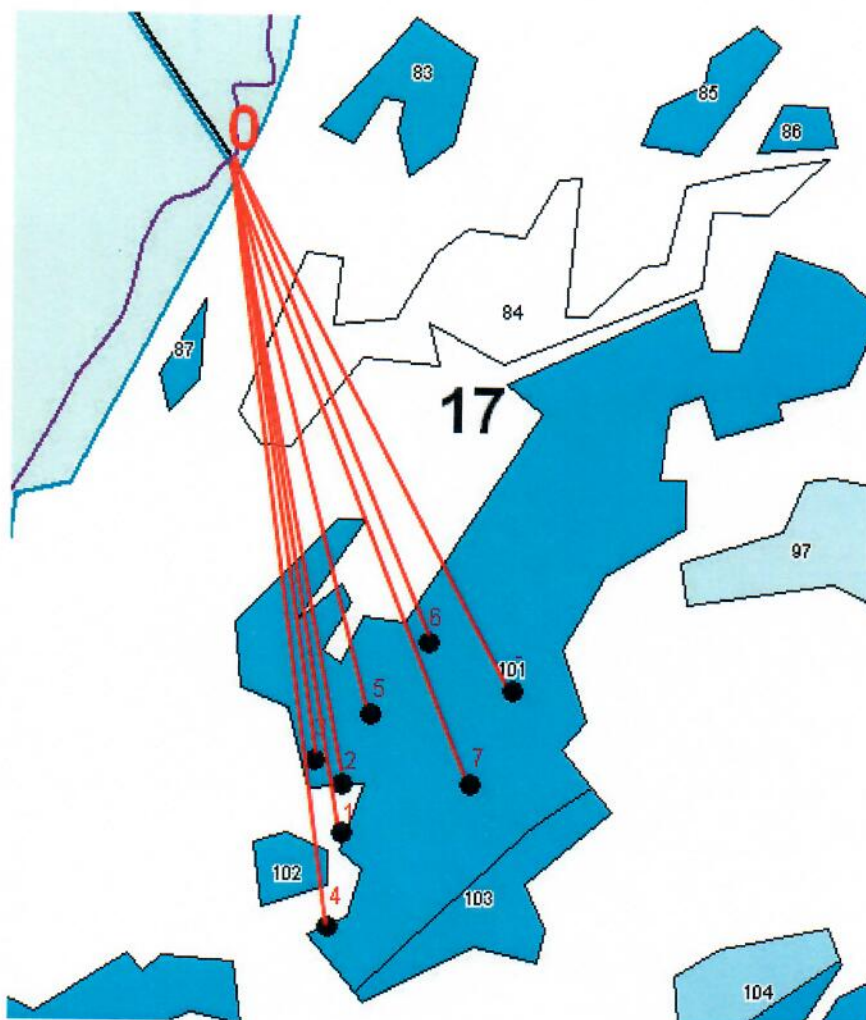
Ф.И.О. Терпугов Д.В. Подпись 

* Раздел включается в акт в случае проведения лесопатологического обследования аварийных деревьев инструментальным способом.

Абрис участка

М 1:40000

Кулундинское лесничество, Гилевское участковое лесничество квартал 17, выдел 101, площадь га



Условные обозначения:

.....

~~~~~

●

0

квартальные просеки;

границы выделов;

аварийное дерево

точка привязки

| N выдела | Ленты (круговой площадки) перечета |          |           |           |             |
|----------|------------------------------------|----------|-----------|-----------|-------------|
|          | N ленты (площадки)                 | длина, м | ширина, м | радиус, м | площадь, га |
| 101      |                                    |          |           |           |             |

| Номера точек | Координаты             | Румбы линий | Длина, м |
|--------------|------------------------|-------------|----------|
| 0-6          | N52°50'40", E81°03'10" | ЮВ-24       | 517,2    |
| 0-8          | N52°50'38", E81°03'16" | ЮВ-29       | 601,5    |
| 0-7          | N52°50'34", E81°03'13" | ЮВ-22       | 667,5    |
| 0-5          | N52°50'37", E81°03'06" | ЮВ-15       | 573,3    |
| 0-3          | N52°50'35", E81°03'02" | ЮВ-9        | 603,8    |
| 0-2          | N52°50'34", E81°03'04" | ЮВ-11       | 634,2    |
| 0-1          | N52°50'32", E81°03'04" | ЮВ-10       | 683,8    |
| 0-4          | N52°50'28", E81°03'03" | ЮВ-8        | 773,7    |

Исполнитель работ по проведению лесопатологического обследования:

Терпугов Д.В.

Дата составления документа 12.12.2017

Подпись

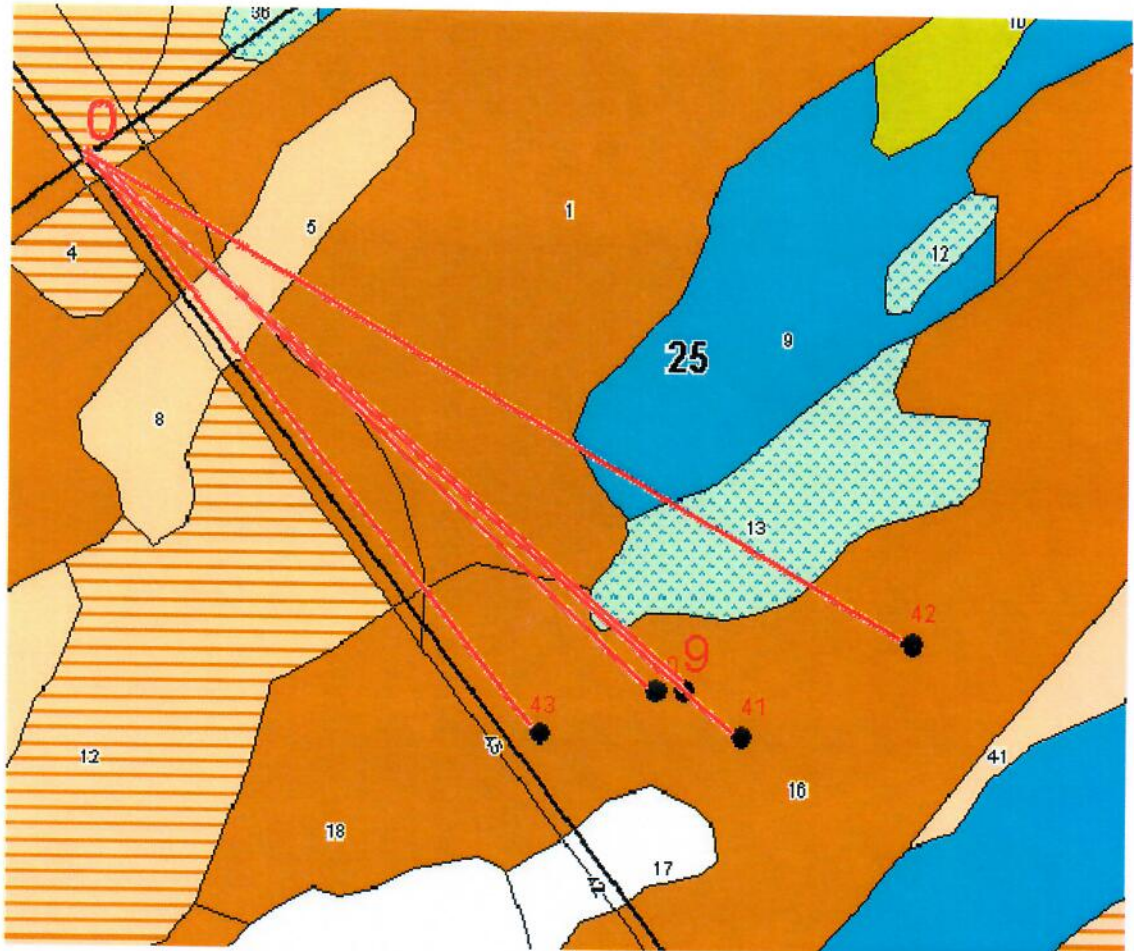


Телефон 8-3852-35-33-06

Абрис участка

М 1:40000

Кулундинское лесничество, Гилевское участковое лесничество квартал 25, выдел 16, площадь га



Условные обозначения:

.....

квартальные просеки;

~~~~~

границы выделов;

●

аварийное дерево

0

точка привязки

N выдела	Ленты (круговой площадки) перечета				
	N ленты (площадки)	длина, м	ширина, м	радиус, м	площадь, га
16					

Номера точек	Координаты	Румбы линий	Длина, м
0-42	N52°53'38", E81°05'05"	ЮВ-60	479,5
0-41	N52°53'36", E81°04'59"	ЮВ-50	435,1
0-9	N52°53'37", E81°04'57"	ЮВ-50	399,9
0-10	N52°53'37", E81°04'56"	ЮВ-49	385,7
0-43	N52°53'34", E81°04'48"	ЮВ-40	363,4

Исполнитель работ по проведению лесопатологического обследования:

Терпугов Д.В.

Подпись



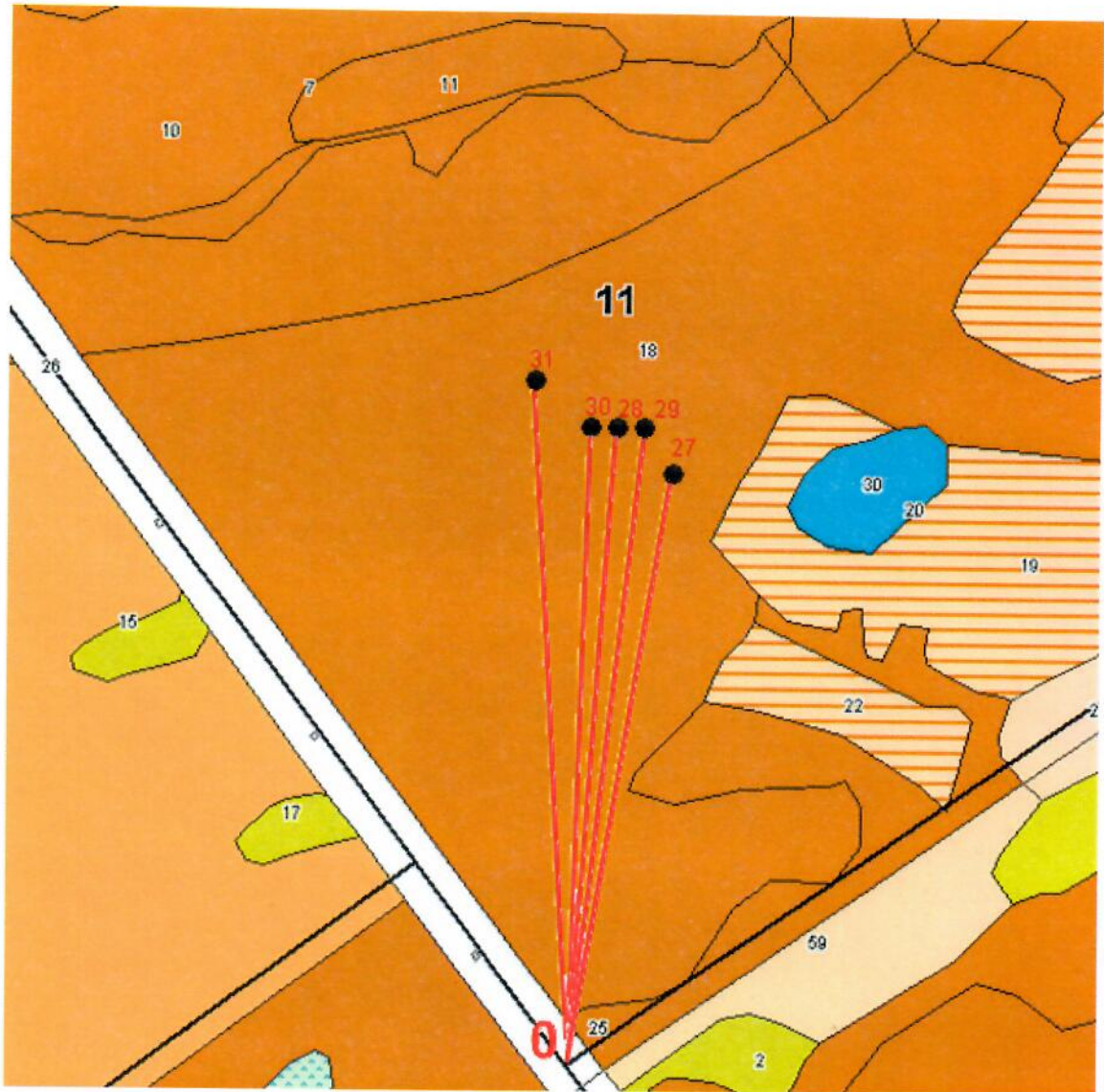
Дата составления документа 12.12.2017

Телефон 8-385-2-35-33-06

Абрис участка

М 1:40000

Кулундинское лесничество, Гилевское участковое лесничество квартал 11, выдел 18, площадь га



Условные обозначения:

.....

квартальные просеки;

~~~~~

границы выделов;

●

аварийное дерево

0

точка привязки

| N выдела | Ленты (круговой площадки) перечета |          |           |           |             |
|----------|------------------------------------|----------|-----------|-----------|-------------|
|          | N ленты (площадки)                 | длина, м | ширина, м | радиус, м | площадь, га |
| 18       |                                    |          |           |           |             |

| Номера точек | Координаты             | Румбы линий | Длина, м |
|--------------|------------------------|-------------|----------|
| 0-27         | N52°53'21", E81°03'07" | СВ-9        | 310,9    |
| 0-29         | N52°53'22", E81°03'06" | СВ-6        | 332,8    |
| 0-28         | N52°53'22", E81°03'05" | СВ-4        | 332,7    |
| 0-30         | N52°53'22", E81°03'04" | СВ-1        | 331      |
| 0-31         | N52°53'23", E81°03'02" | СЗ-3        | 357,6    |
|              |                        |             |          |
|              |                        |             |          |
|              |                        |             |          |
|              |                        |             |          |

Исполнитель работ по проведению лесопатологического обследования:

Терпугов Д.В.

Подпись



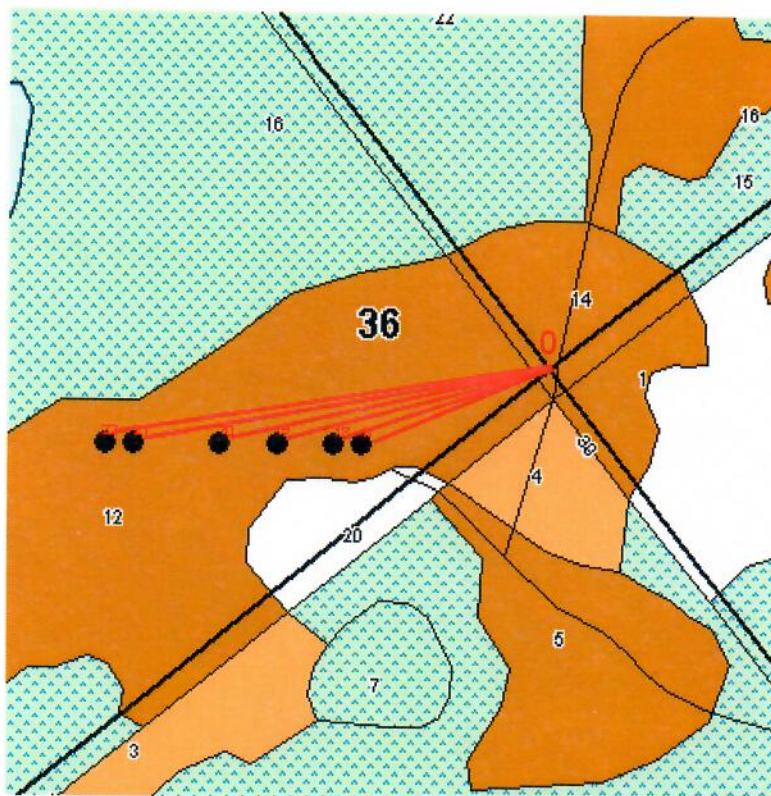
Дата составления документа 12.12.2017

Телефон 8-3852-35-33-06

Абрис участка

М 1:40000

Кулундинское лесничество, Гилевское участковое лесничество квартал 36, выдел 12, площадь га



Условные обозначения:

.....

квартальные просеки;

~~~~~

границы выделов;

●

аварийное дерево

0

точка привязки

N выдела	Ленты (круговой площадки) перечета				
	N ленты (площадки)	длина, м	ширина, м	радиус, м	площадь, га
12					

Номера точек	Координаты	Румбы линий	Длина, м
0-17	N52°52'34", E81°04'46"	ЮЗ-60	103,2
0-18	N52°52'34", E81°04'45"	ЮЗ-70	112,7
0-19	N52°52'34", E81°04'43"	ЮЗ-73	135,3
0-20	N52°52'34", E81°04'41"	ЮЗ-77	166
0-21	N52°52'34", E81°04'38"	ЮЗ-80	208,6
0-22	N52°52'34", E81°04'37"	ЮЗ-81	223,6

Исполнитель работ по проведению лесопатологического обследования:

Терпугов Д.В.

Подпись



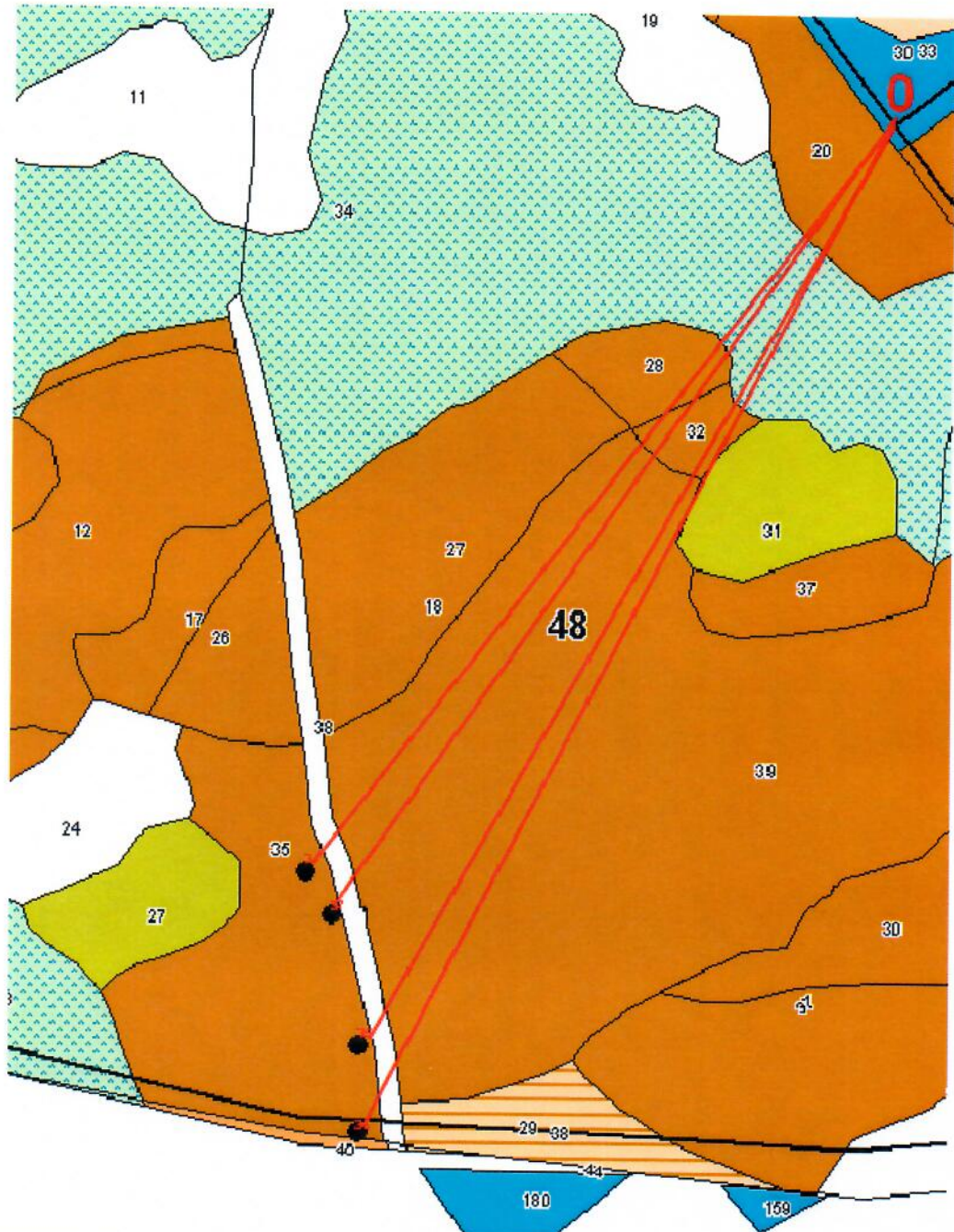
Дата составления документа 12.12.2017

Телефон 8-3852-35-33-06

Абрис участка

М 1:40000

Кулундинское лесничество, Гилевское участковое лесничество квартал 48, выдел 35, площадь га



Условные обозначения:

.....

●

0

квартальные просеки;

границы выделов;

аварийное дерево

точка привязки

№ выдела	Ленты (круговой площадки) перечета				
	№ ленты (площадки)	длина, м	ширина, м	радиус, м	площадь, га
35					

Номера точек	Координаты	Румбы линий	Длина, м
0-34	N52°52'24", E81°05'37"	ЮЗ-38	512
0-37	N52°52'23", E81°05'38"	ЮЗ-35	519,1
0-36	N52°52'18", E81°05'39"	ЮЗ-30	571
0-35	N52°52'20", E81°05'39"	ЮЗ-27	612,7

Исполнитель работ по проведению лесопатологического обследования:

Терпугов Д.В.

Дата составления документа 12.12.2017

Подпись

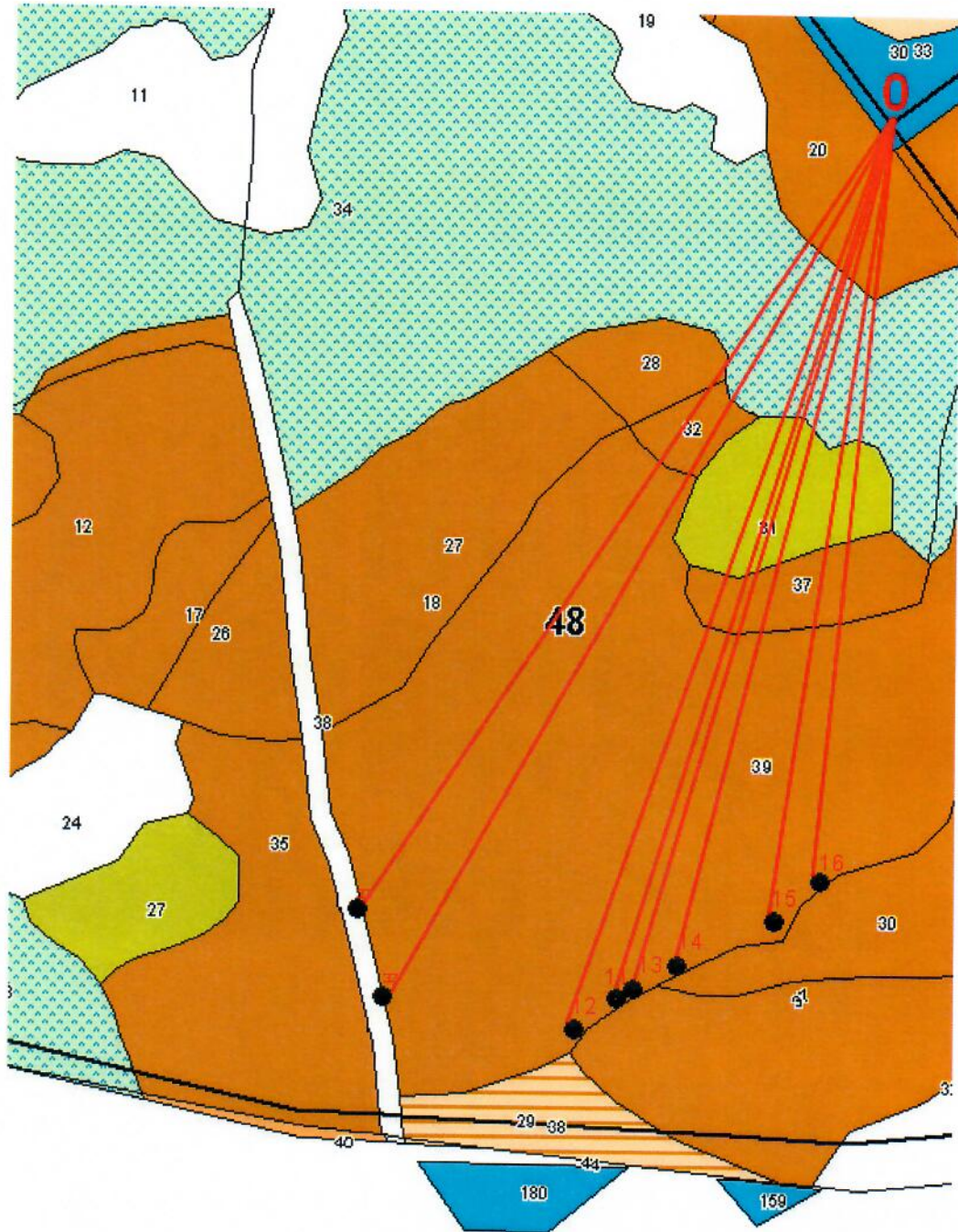


Телефон 8-3852-35-33-06

Абрис участка

М 1:40000

Кулундинское лесничество, Вылковское участковое лесничество квартал 48, выдел 39, площадь га



Условные обозначения:

.....

~~~~~

●

0

квартальные просеки;

границы выделов;

аварийное дерево

точка привязки

| № выдела | Ленты (круговой площадки) перечета |          |           |           |             |
|----------|------------------------------------|----------|-----------|-----------|-------------|
|          | № ленты (площадки)                 | длина, м | ширина, м | радиус, м | площадь, га |
| 39       |                                    |          |           |           |             |

| Номера точек | Координаты             | Румбы линий | Длина, м |
|--------------|------------------------|-------------|----------|
| 0-16         | N52°52'22", E81°06'03" | ЮЗ-4        | 411,4    |
| 0-15         | N52°52'21", E81°05'58" | ЮЗ-7        | 436      |
| 0-14         | N52°52'21", E81°05'51" | ЮЗ-13       | 468,6    |
| 0-13         | N52°52'21", E81°05'49" | ЮЗ-15       | 490      |
| 0-11         | N52°52'21", E81°05'49" | ЮЗ-16       | 495,3    |
| 0-12         | N52°52'20", E81°05'48" | ЮЗ-19       | 520,9    |
| 0-32         | N52°52'21", E81°05'40" | ЮЗ-29       | 545,2    |
| 0-33         | N52°52'23", E81°05'39" | ЮЗ-33       | 511,5    |
|              |                        |             |          |

Исполнитель работ по проведению лесопатологического обследования:

Терпугов Д.В.

Дата составления документа 12.12.2017

Подпись

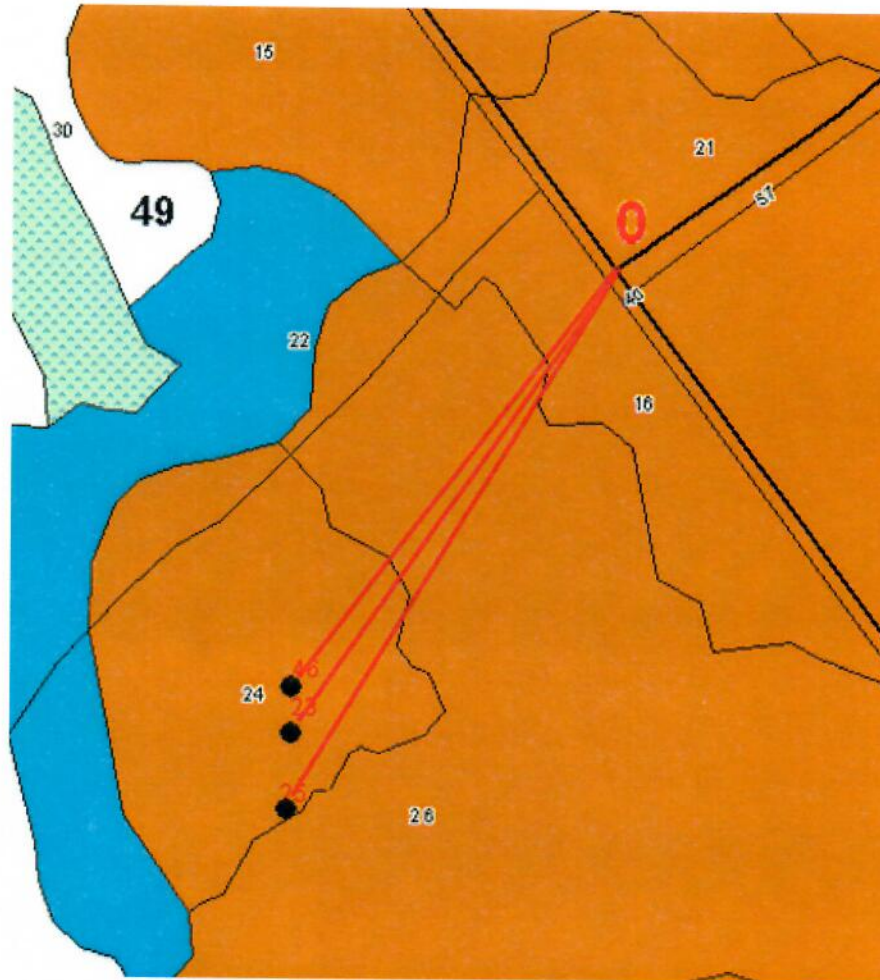


Телефон 8-3852-35-33-06

Абрис участка

М 1:40000

Кулундинское лесничество, Гилевское участковое лесничество квартал 49, выдел 24, площадь га



- Условные обозначения:
- ..... кварталные просеки;
  - ~~~~~ границы выделов;
  - аварийное дерево
  - 0 точка привязки

| N выдела | Ленты (круговой площадки) перечета |          |           |           |             |
|----------|------------------------------------|----------|-----------|-----------|-------------|
|          | N ленты (площадки)                 | длина, м | ширина, м | радиус, м | площадь, га |
| 24       |                                    |          |           |           |             |

| Номера точек | Координаты             | Румбы линий | Длина, м |
|--------------|------------------------|-------------|----------|
| 0-46         | N52°52'31", E81°07'01" | ЮЗ-38       | 260,3    |
| 0-23         | N52°52'30", E81°07'01" | ЮЗ-34       | 275,3    |
| 0-25         | N52°52'28", E81°07'02" | ЮЗ-31       | 307,4    |
|              |                        |             |          |
|              |                        |             |          |
|              |                        |             |          |
|              |                        |             |          |
|              |                        |             |          |
|              |                        |             |          |

Исполнитель работ по проведению лесопатологического обследования:

Терпугов Д.В.

Подпись



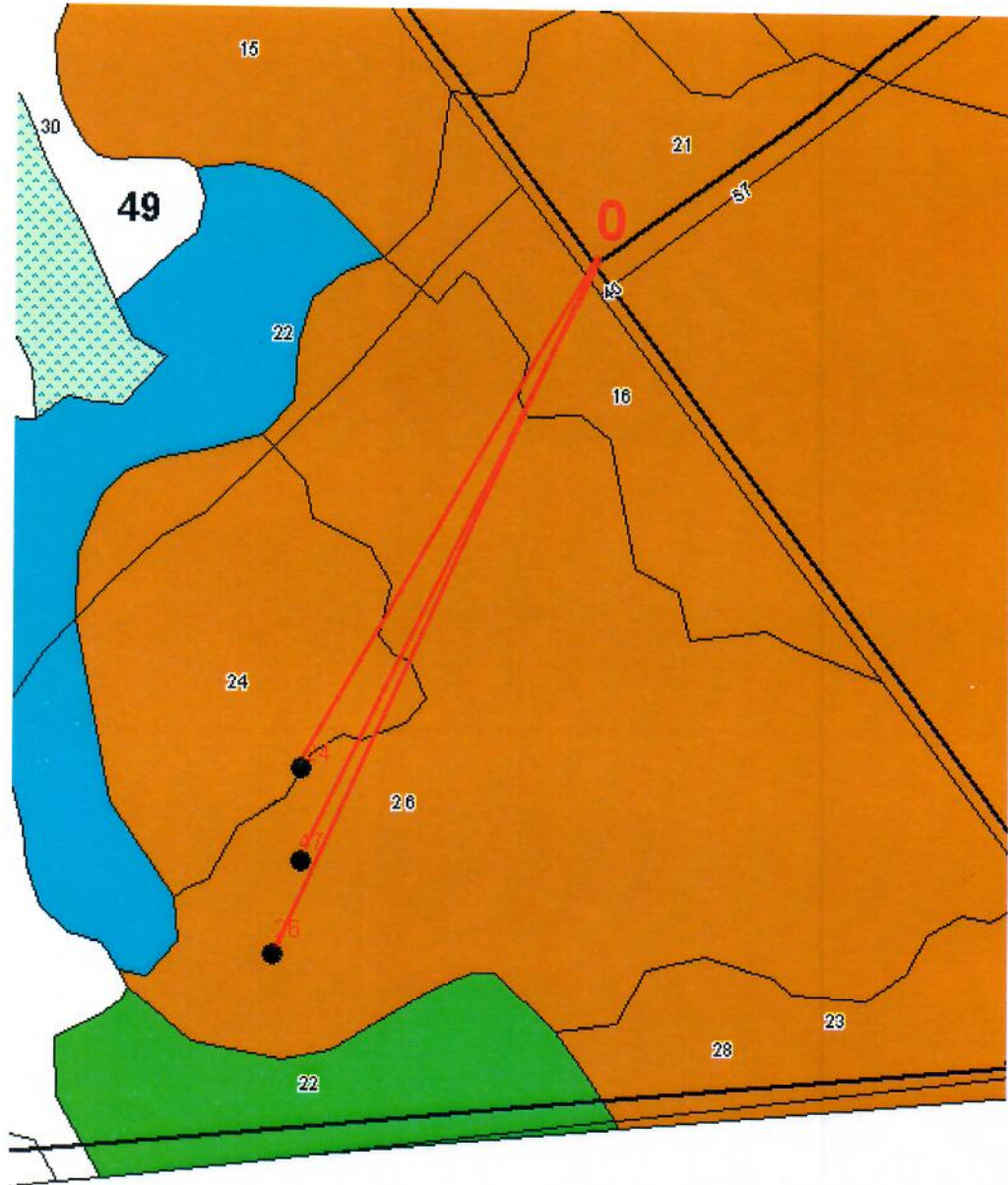
Дата составления документа 12.12.2017

Телефон 8-3852-35-33-06

Абрис участка

М 1:40000

Кулундинское лесничество, Гилевское участковое лесничество квартал 48, выдел 26, площадь га



Условные обозначения:

.....

~~~~~

●

0

квартальные просеки;

границы выделов;

аварийное дерево

точка привязки

№ выдела	Ленты (круговой площадки) перечета				
	№ ленты (площадки)	длина, м	ширина, м	радиус, м	площадь, га
26					

Номера точек	Координаты	Румбы линий	Длина, м
0-16	N52°52'22", E81°06'03"	ЮЗ-4	411,4
0-15	N52°52'21", E81°05'58"	ЮЗ-7	436
0-14	N52°52'21", E81°05'51"	ЮЗ-13	468,6
0-13	N52°52'21", E81°05'49"	ЮЗ-15	490
0-11	N52°52'21", E81°05'49"	ЮЗ-16	495,3
0-12	N52°52'20", E81°05'48"	ЮЗ-19	520,9

Исполнитель работ по проведению лесопатологического обследования:

Терпугов Д.В.

Подпись



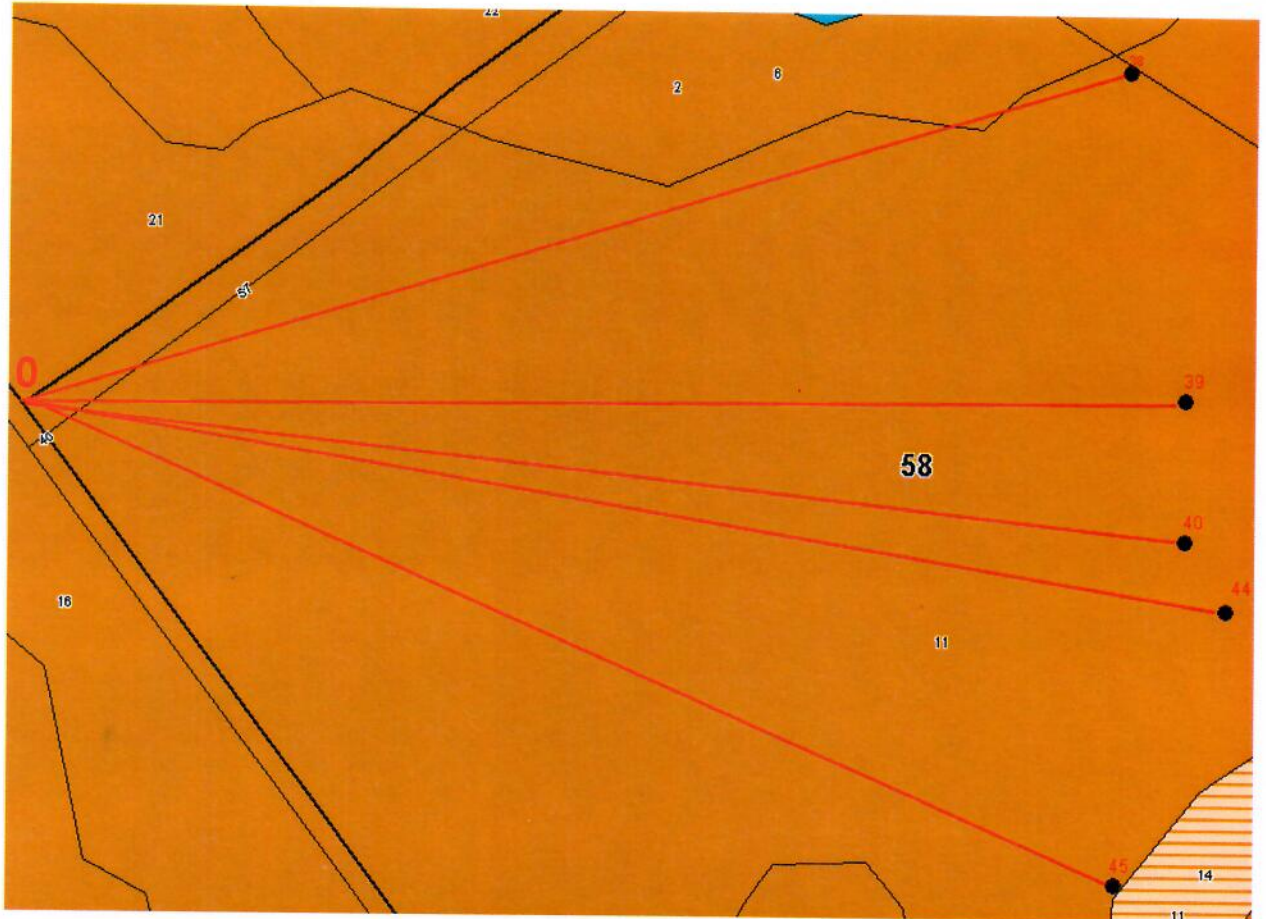
Дата составления документа 12.12.2017

Телефон 8-3852-35-33-06

Абрис участка

М 1:40000

Кулундинское лесничество, Гилевское участковое лесничество квартал 58, выдел 11, площадь га



Условные обозначения:

.....

~~~~~

●

0

квартальные просеки;

границы выделов;

аварийное дерево

точка привязки

| N выдела | Ленты (круговой площадки) перечета |          |           |           |             |
|----------|------------------------------------|----------|-----------|-----------|-------------|
|          | N ленты (площадки)                 | длина, м | ширина, м | радиус, м | площадь, га |
| 11       |                                    |          |           |           |             |

| Номера точек | Координаты             | Румбы линий | Длина, м |
|--------------|------------------------|-------------|----------|
| 0-38         | N52°52'47", E81°07'39" | СВ-72       | 781      |
| 0-39         | N52°52'40", E81°07'40" | СВ-89       | 782,4    |
| 0-40         | N52°52'38", E81°07'40" | ЮВ-84       | 791,1    |
| 0-44         | N52°52'37", E81°07'41" | ЮВ-81       | 823,8    |
| 0-45         | N52°52'32", E81°07'40' | ЮВ-67       | 802,1    |
|              |                        |             |          |
|              |                        |             |          |
|              |                        |             |          |
|              |                        |             |          |

Исполнитель работ по проведению лесопатологического обследования:

Терпугов Д.В.

Подпись



Дата составления документа 12.12.2017

Телефон 8-3852-35-33-06

ПЕРЕЧЕТНАЯ ВЕДОМОСТЬ  
АВАРИЙНЫХ ДЕРЕВЬЕВ, НАЗНАЧЕННЫХ В РУБКУ

| № дерева | Координаты             | Порода | Высота, м | Диаметр, см | Запас, куб. м | Структурные изъяны, характеризующие аварийность дерева   | Мероприятие               | Сроки проведения мероприятия |
|----------|------------------------|--------|-----------|-------------|---------------|----------------------------------------------------------|---------------------------|------------------------------|
| 1        | 2                      | 3      | 4         | 5           | 6             | 7                                                        | 8                         | 9                            |
| 1        | N52°50'32", E81°03'04" | сосна  | 21        | 32          | 0,84          | наклон ствола более 30°, слом вершины.                   | Уборка аварийных деревьев | 2018                         |
| 2        | N52°50'34", E81°03'04" | сосна  | 20        | 30          | 0,63          | наклон ствола более 30°, усыхание вершины.               | Уборка аварийных деревьев | 2018                         |
| 3        | N52°50'35", E81°03'02" | сосна  | 19        | 29          | 0,63          | наклон ствола более 30°, слом вершины.                   | Уборка аварийных деревьев | 2018                         |
| 4        | N52°50'28", E81°03'03" | сосна  | 20        | 28          | 0,63          | наклон ствола более 30°, слом вершины.                   | Уборка аварийных деревьев | 2018                         |
| 5        | N52°50'37", E81°03'06" | сосна  | 20        | 28          | 0,63          | наклон ствола более 30°, слом вершины, усыхание.         | Уборка аварийных деревьев | 2018                         |
| 6        | N52°50'40", E81°03'10" | сосна  | 21        | 30          | 0,63          | наклон ствола более 30°, слом вершины, усыхание.         | Уборка аварийных деревьев | 2018                         |
| 7        | N52°50'34", E81°03'13" | сосна  | 20        | 29          | 0,63          | наклон ствола более 30°, слом вершины, усыхание.         | Уборка аварийных деревьев | 2018                         |
| 8        | N52°50'38", E81°03'16" | сосна  | 21        | 29          | 0,63          | наклон ствола более 30°, усыхание.                       | Уборка аварийных деревьев | 2018                         |
| 9        | N52°53'37", E81°04'57" | сосна  | 26        | 36          | 1,08          | наклон ствола более 30°, наличие гнили ствола, усыхание. | Уборка аварийных деревьев | 2018                         |
| 10       | N52°53'37", E81°04'56" | сосна  | 22        | 34          | 0,84          | наклон ствола более 30°, усыхание.                       | Уборка аварийных деревьев | 2018                         |

|    |                        |       |    |    |       |                                                          |                           |      |
|----|------------------------|-------|----|----|-------|----------------------------------------------------------|---------------------------|------|
| 11 | N52°52'21", E81°05'49" | сосна | 25 | 40 | 1,35  | наклон ствола более 30°, слом вершины                    | Уборка аварийных деревьев | 2018 |
| 12 | N52°52'20", E81°05'48" | сосна | 26 | 42 | 1,35  | наклон ствола более 30°, усыхание.                       | Уборка аварийных деревьев | 2018 |
| 13 | N52°52'21", E81°05'49" | сосна | 24 | 38 | 1,08  | наклон ствола более 30°, усыхание.                       | Уборка аварийных деревьев | 2018 |
| 14 | N52°52'21", E81°05'51" | сосна | 24 | 40 | 1,35  | наклон ствола более 30°, наличие гнили ствола.           | Уборка аварийных деревьев | 2018 |
| 15 | N52°52'21", E81°05'58" | сосна | 20 | 36 | 1,08  | наклон ствола более 30°, усыхание, слом вершины.         | Уборка аварийных деревьев | 2018 |
| 16 | N52°52'22", E81°06'03" | сосна | 21 | 40 | 1,35  | наклон ствола более 30°, усыхание.                       | Уборка аварийных деревьев | 2018 |
| 17 | N52°52'34", E81°04'46" | сосна | 22 | 30 | 0,63  | наклон ствола более 30°, усыхание, слом вершины.         | Уборка аварийных деревьев | 2018 |
| 18 | N52°52'34", E81°04'45" | сосна | 25 | 32 | 0,84  | наклон ствола более 30°, наличие гнили ствола.           | Уборка аварийных деревьев | 2018 |
| 19 | N52°52'34", E81°04'43" | сосна | 20 | 28 | 0,63  | наклон ствола более 30°, усыхание.                       | Уборка аварийных деревьев | 2018 |
| 20 | N52°52'34", E81°04'41" | сосна | 20 | 26 | 0,448 | наклон ствола более 30°, слом вершины, усыхание.         | Уборка аварийных деревьев | 2018 |
| 21 | N52°52'34", E81°04'38" | сосна | 22 | 32 | 0,84  | наклон ствола более 30°, слом вершины.                   | Уборка аварийных деревьев | 2018 |
| 22 | N52°52'34", E81°04'37" | сосна | 19 | 30 | 0,84  | наклон ствола более 30°, слом вершины.                   | Уборка аварийных деревьев | 2018 |
| 23 | N52°52'30", E81°07'01" | сосна | 30 | 34 | 0,84  | наклон ствола более 30°, наличие гнили ствола, усыхание. | Уборка аварийных деревьев | 2018 |
| 24 | N52°52'29", E81°07'02" | сосна | 28 | 34 | 0,84  | наклон ствола более 30°, наличие гнили                   | Уборка аварийных деревьев | 2018 |

|    |                        |       |    |    |       | ствола,<br>усыхание.                                                     |                                 |      |
|----|------------------------|-------|----|----|-------|--------------------------------------------------------------------------|---------------------------------|------|
| 25 | N52°52'28", E81°07'02" | сосна | 26 | 32 | 0,84  | наклон ствола<br>более 30°,<br>усыхание.                                 | Уборка<br>аварийных<br>деревьев | 2018 |
| 26 | N52°52'25", E81°07'01" | сосна | 27 | 34 | 0,84  | наклон ствола<br>более 30°,<br>усыхание.                                 | Уборка<br>аварийных<br>деревьев | 2018 |
| 27 | N52°53'21", E81°03'07" | сосна | 19 | 26 | 0,448 | наклон ствола<br>более 30°,<br>наличие гнили<br>ствола, слом<br>вершины. | Уборка<br>аварийных<br>деревьев | 2018 |
| 28 | N52°53'22", E81°03'05" | сосна | 18 | 24 | 0,448 | наклон ствола<br>более 30°, слом<br>вершины,<br>усыхание.                | Уборка<br>аварийных<br>деревьев | 2018 |
| 29 | N52°53'22", E81°03'06" | сосна | 25 | 32 | 0,84  | наклон ствола<br>более 30°, слом<br>вершины,<br>усыхание.                | Уборка<br>аварийных<br>деревьев | 2018 |
| 30 | N52°53'22", E81°03'04" | сосна | 22 | 30 | 0,84  | наклон ствола<br>более 30°, слом<br>вершины,<br>усыхание.                | Уборка<br>аварийных<br>деревьев | 2018 |
| 31 | N52°53'23", E81°03'02" | сосна | 19 | 28 | 0,63  | наклон ствола<br>более 30°,<br>усыхание.                                 | Уборка<br>аварийных<br>деревьев | 2018 |
| 32 | N52°52'21", E81°05'40" | сосна | 25 | 34 | 0,84  | наклон ствола<br>более 30°, слом<br>вершины,<br>усыхание.                | Уборка<br>аварийных<br>деревьев | 2018 |
| 33 | N52°52'23", E81°05'39" | сосна | 27 | 36 | 1,08  | наклон ствола<br>более 30°,<br>усыхание.                                 | Уборка<br>аварийных<br>деревьев | 2018 |
| 34 | N52°52'24", E81°05'37" | сосна | 19 | 30 | 0,84  | наклон ствола<br>более 30°, слом<br>вершины,<br>усыхание.                | Уборка<br>аварийных<br>деревьев | 2018 |
| 35 | N52°52'20", E81°05'39" | сосна | 22 | 34 | 0,84  | наклон ствола<br>более 30°, слом<br>вершины,<br>усыхание.                | Уборка<br>аварийных<br>деревьев | 2018 |
| 36 | N52°52'18", E81°05'39" | сосна | 25 | 36 | 1,08  | наклон ствола<br>более 30°,<br>наличие гнили<br>ствола, слом<br>вершины. | Уборка<br>аварийных<br>деревьев | 2018 |
| 37 | N52°52'23", E81°05'38" | сосна | 20 | 28 | 0,63  | наклон ствола                                                            | Уборка                          | 2018 |

|    |                        |       |    |    |       |                                                           |                                 |      |
|----|------------------------|-------|----|----|-------|-----------------------------------------------------------|---------------------------------|------|
|    |                        |       |    |    |       | более 30°,<br>усыхание.                                   | аварийных<br>деревьев           |      |
| 38 | N52°52'47", E81°07'39" | сосна | 24 | 28 | 0,63  | наклон ствола<br>более 30°,<br>усыхание.                  | Уборка<br>аварийных<br>деревьев | 2018 |
| 39 | N52°52'40", E81°07'40" | сосна | 25 | 30 | 0,84  | наклон ствола<br>более 30°, слом<br>вершины,<br>усыхание. | Уборка<br>аварийных<br>деревьев | 2018 |
| 40 | N52°52'38", E81°07'40" | сосна | 22 | 26 | 0,63  | наклон ствола<br>более 30°, слом<br>вершины,<br>усыхание. | Уборка<br>аварийных<br>деревьев | 2018 |
| 41 | N52°53'36", E81°04'59" | сосна | 22 | 32 | 0,84  | наклон ствола<br>более 30°,<br>усыхание.                  | Уборка<br>аварийных<br>деревьев | 2018 |
| 42 | N52°53'38", E81°05'05" | сосна | 20 | 30 | 0,84  | наклон ствола<br>более 30°,<br>усыхание.                  | Уборка<br>аварийных<br>деревьев | 2018 |
| 43 | N52°53'34", E81°04'48" | сосна | 20 | 28 | 0,63  | наклон ствола<br>более 30°, слом<br>вершины.              | Уборка<br>аварийных<br>деревьев | 2018 |
| 44 | N52°52'37", E81°07'41" | сосна | 24 | 28 | 0,63  | наклон ствола<br>более 30°,<br>усыхание.                  | Уборка<br>аварийных<br>деревьев | 2018 |
| 45 | N52°52'32", E81°07'40" | сосна | 20 | 26 | 0,448 | наклон ствола<br>более 30°, слом<br>вершины.              | Уборка<br>аварийных<br>деревьев | 2018 |
| 46 | N52°52'31", E81°07'01" | сосна | 26 | 34 | 0,84  | наклон ствола<br>более 30°, слом<br>вершины.              | Уборка<br>аварийных<br>деревьев | 2018 |
| 47 | N52°52'27", E81°07'02" | сосна | 26 | 32 | 0,84  | наклон ствола<br>более 30°, слом<br>вершины.              | Уборка<br>аварийных<br>деревьев | 2018 |

Исполнитель работ по проведению лесопатологического обследования:

ФИО Терпугов Д.В.

Подпись 

Дата составления документа 12.12.17 Телефон 8 (385 2) 35-33-06