



УТВЕРЖДАЮ:

Должность Министр природных ресурсов и экологии Алтайского края

Ф.И.О. Попрядухин В.Н

Дата: 29 января 2018г

**Акт
лесопатологического обследования № 14/7-18**

лесных насаждений Кулундинское лесничества (лесопарка)
Алтайского края
(субъект Российской Федерации)

Способ лесопатологического обследования: 1. Визуальный
2. Инструментальный

Место проведения

Участковое лесничество	Урочище (дача)	Квартал (кварталы)	Выдел (выделы)	Площадь, га
Гоноховское		14	6	1,0
		18	15	2,0
		23	15	1,0
		23	24	1,0
		34	11	1,0
		35	22	2,0

Лесопатологическое обследование проведено на общей площади 8,0 га.

1. Визуальное лесопатологическое обследование.*

Наземное

Дистанционное

1.1. На площади _____ га фактическая таксационная характеристика лесного насаждения соответствует (не соответствует) таксационному описанию (нужное подчеркнуть). Причины несоответствия _____

Список участков с выявленными несоответствиями приведен в приложении 1 к настоящему Акту.

1.2. Лесные насаждения с нарушенной и утраченной устойчивостью выявлены на площади _____ га:

Участковое лесничество	Урочище (дача)	Площадь, га		Причина ослабления (гибели)
		с нарушенной устойчивостью	с утраченной устойчивостью	
Итого				

Состояние обследованных лесных насаждений приведено в приложениях 1.1 – 1.4 к Акту в зависимости от метода проведения ЛПО.

1.3. В обследованных лесных участках прогнозируется:

Прогноз	Площадь, га
Ослабление лесных насаждений	
Усыхание лесных насаждений различной степени	
Развитие очагов вредных организмов	

1.4. Обнаружено загрязнение лесного участка отходами и выбросами: **промышленными**
бытовыми

Вид загрязнения	Размеры загрязнения			Объем, кубм	Площадь загрязнения, га
	длина, м	ширина, м	высота, м		

ЗАКЛЮЧЕНИЕ

Оценка текущего санитарного и лесопатологического состояния лесных насаждений, назначенные профилактические мероприятия по защите лесов, агитационные мероприятия:

Исполнитель работ по проведению лесопатологического обследования:

Ф.И.О. _____ Подпись _____

* Раздел включается в акт, в случае проведения лесопатологического обследования визуальным способом.

2. Инструментальное обследование лесного участка.*

2.1. Фактическая таксационная характеристика лесного насаждения соответствует (не соответствует) (нужное подчеркнуть) таксационному описанию.

Ведомость лесных участков с выявленными несоответствиями таксационным описаниям приведена в приложении 1 к Акту.

2.2. Состояние насаждений:

с нарушенной устойчивостью

с утраченной устойчивостью

причины повреждения:

Воздействие сильных, ураганных ветров 2017 года, изменение уровня грунтовых вод.

Заселено (отработано) стволовыми вредителями:

Вид вредителя	Порода	Встречаемость (% заселённых деревьев)	Степень заселения лесного насаждения (слабая, средняя, сильная)
нет			

Повреждено огнём:

Вид пожара	Порода	Состояние корневых лап		Состояние корневой шейки		Подсушивание луба	
		процент повреждённых огнём корней	процент деревьев с данным повреждением	ожог корневой шейки по окружности (1/4; 2/4; 3/4; более 3/4)	процент деревьев с данным повреждением	по окружности (1/4; 2/4; 3/4; более 3/4)	процент деревьев с данным повреждением
нет							

Поражено болезнями:

Вид болезни	Порода	Встречаемость (% поражённых деревьев)	Степень поражения лесного насаждения (слабая, средняя, сильная)
нет			

2.3. Выборке подлежит:

Кв.14 вид. 6

Сосна

16 % деревьев,

в том числе:

ослабленных _____ % (причины назначения) _____ ;

сильно ослабленных _____ % (причины назначения) _____ ;

усыхающих _____ % (причины назначения) _____ ;

свежего сухостоя 3 %,

старого сухостоя _____ %,

в том числе: свежего ветровала 8 %;

свежего бурелома 5 %;
старого ветровала _____ %;
в том числе: старого бурелома _____ %;
старого сухостоя _____ %;
аварийных _____ %;

Кв. 18 выд. 15

Сосна 16 % деревьев,
в том числе:
ослабленных _____ % (причины назначения) _____ ;
сильно ослабленных _____ % (причины назначения) _____ ;
усыхающих _____ % (причины назначения) _____ ;
свежего сухостоя 4 %,
старого сухостоя _____ %,
в том числе: свежего ветровала 7 %;
свежего бурелома 5 %;
старого ветровала _____ %;
в том числе: старого бурелома _____ %;
старого сухостоя _____ %;
аварийных _____ %;

Кв. 23 выд. 15

Сосна 10 % деревьев,
в том числе:
ослабленных _____ % (причины назначения) _____ ;
сильно ослабленных _____ % (причины назначения) _____ ;
усыхающих _____ % (причины назначения) _____ ;
свежего сухостоя 3 %,
старого сухостоя _____ %,
в том числе: свежего ветровала 5 %;
свежего бурелома 2 %;
старого ветровала _____ %;
в том числе: старого бурелома _____ %;
старого сухостоя _____ %;
аварийных _____ %;

Кв. 23 выд. 24

Сосна 19 % деревьев,
в том числе:
ослабленных _____ % (причины назначения) _____ ;
сильно ослабленных _____ % (причины назначения) _____ ;
усыхающих _____ % (причины назначения) _____ ;
свежего сухостоя 2 %,
старого сухостоя _____ %,
в том числе: свежего ветровала 12 %;
свежего бурелома 5 %;
старого ветровала _____ %;
в том числе: старого бурелома _____ %;

старого сухостоя _____ %;
аварийных _____ %;

Кв. 34 выд. 11

Сосна _____ 6 % деревьев,

в том числе:

ослабленных _____ % (причины назначения) _____ ;

сильно ослабленных _____ % (причины назначения) _____ ;

усыхающих _____ % (причины назначения) _____ ;

свежего сухостоя _____ 1,0 %,

старого сухостоя _____ %,

в том числе: свежего ветровала _____ 2 %;

свежего бурелома _____ 3 %;

старого ветровала _____ %;

в том числе: старого бурелома _____ %;

старого сухостоя _____ %;

аварийных _____ %;

Кв. 35 выд. 22

Сосна _____ 10 % деревьев,

в том числе:

ослабленных _____ % (причины назначения) _____ ;

сильно ослабленных _____ % (причины назначения) _____ ;

усыхающих _____ % (причины назначения) _____ ;

свежего сухостоя _____ 1 %,

старого сухостоя _____ %,

в том числе: свежего ветровала _____ 6 %;

свежего бурелома _____ 3 %;

старого ветровала _____ %;

в том числе: старого бурелома _____ %;

старого сухостоя _____ %;

аварийных _____ %;

2.4.

Кв. 14 выд. 6

Полнота лесного насаждения после уборки деревьев , подлежащих рубке составит **0,6**
Критическая полнота для данной категории лесных насаждений составляет **0,2**.

Кв. 18 выд. 15

Полнота лесного насаждения после уборки деревьев , подлежащих рубке составит **0,7**
Критическая полнота для данной категории лесных насаждений составляет **0,2**.

Кв. 23 выд. 15

Полнота лесного насаждения после уборки деревьев , подлежащих рубке составит **0,6**
Критическая полнота для данной категории лесных насаждений составляет **0,2**.

Кв. 23 выд. 24

Полнота лесного насаждения после уборки деревьев , подлежащих рубке составит **0,4**

Критическая полнота для данной категории лесных насаждений составляет 0,2.

Кв. 34 выд. 11

Полнота лесного насаждения после уборки деревьев, подлежащих рубке составит 0,8
Критическая полнота для данной категории лесных насаждений составляет 0,2.

Кв. 35 выд. 22

Полнота лесного насаждения после уборки деревьев, подлежащих рубке составит 0,7
Критическая полнота для данной категории лесных насаждений составляет 0,2.

ЗАКЛЮЧЕНИЕ

С целью предотвращения негативных процессов или снижения ущерба от их воздействия назначено:

Участковое лесничество	Урочище (дача)	Квартал	Выдел	Площадь выдела, га	Вид мероприятия	Площадь мероприятия, га	Порода	Запас на выдел, куб. м	Крайние сроки проведения
Гоноховское		14	6	1,9	СРВ	1,0	Сосна	40	2019г
Гоноховское		18	15	10,3	СРВ	2,0	Сосна	78	2019г
Гоноховское		23	15	17,4	СРВ	1,0	Сосна	32	2019г
Гоноховское		23	24	10,5	СРВ	1,0	Сосна	44	2019г
Гоноховское		34	11	9,8	СРВ	1,0	Сосна	22	2019г
Гоноховское		35	22	11,7	СРВ	2,0	Сосна	68	2019г

Ведомость перечета деревьев, назначенных в рубку, и абрис лесного участка прилагаются (приложение 2 и 3 к Акту).

Меры по обеспечению возобновления:

Содействие естественному возобновлению, сохранение подроста.

Мероприятия, необходимые для предупреждения повреждения или поражения смежных насаждений: Своевременная очистка лесосек от порубочных остатков с последующим сжиганием в пожаробезопасный период для предотвращения развития очагов массового распространения стволовых вредителей.

Сведения для расчёта степени повреждения:

год образования старого сухостоя _____;

основная причина повреждения древесины Воздействие сильных, ураганных ветров 2017 года, изменение уровня грунтовых вод.

Дата проведения обследований 28.11.2017г.

Исполнитель работ по проведению лесопатологического обследования:

Ф.И.О. Журавлев И.Н. Подпись 

* Раздел включается в акт в случае проведения лесопатологического обследования инструментальным способом.

3. Инструментальное обследование аварийных деревьев.*

3.1. Координаты расположения дерева _____.

3.2. Структурные изъяны, характеризующие аварийность дерева: _____.

3.3. Порода _____, диаметр, см _____,
высота, м _____, возраст, лет _____.

ЗАКЛЮЧЕНИЕ

С целью предотвращения негативных процессов или снижения ущерба от их воздействия:

Вид мероприятия	Запас дерева, куб. м	Порода	Сроки проведения

Ведомость перечета аварийных деревьев, назначенных в рубку, прилагается (приложение 4 к Акту).

Мероприятия, необходимые для предупреждения повреждения или поражения смежных деревьев:

Дата проведения обследований _____.

Исполнитель работ по проведению лесопатологического обследования:

Ф.И.О. _____ Подпись _____

* Раздел включается в акт в случае проведения лесопатологического обследования аварийных деревьев инструментальным способом.

Приложение 1.1
к акту лесопатологического обследования

Результаты проведения лесопатологического обследования
лесных насаждений за 2017 г.
(месяц)

Субъект Российской Федерации Алтайский край Лесничество (лесопарк) Кулундинское .
Участковое лесничество Гоноховское Урочище (лесная дача) _____.

Номер квартала	Номер выдела	Площадь выдела, га	Целевое назначение лесов	Категория защитных лесов	Номер лесопатологического выдела	Площадь лесопатологического выдела га	Таксационная характеристика лесного насаждения								Число деревьев на проб. шт.	Распределение деревьев по категориям состояния, % от запаса										Признаки повреждения деревьев	Доля поврежденных деревьев, %	Причина ослабления, повреждения	Подлежит рубке, %	Назначены мероприятия							
							Состав	Порода	Возраст	Средняя высота, м	Средний диаметр, см	Тип леса	Плотность	Бонитет		запас, куб. м/га	без признаков ослабления	ослабленные	сильно ослабленные	усыхающие	свежий сухойстой	старый сухойстой	свежий ветровал	старый ветровал	свежий бурелом					старый бурелом	аварийные деревья	138	139	142	773	881	882
14	6	1,9	Защитные	147	1	1,0	8С2Б+Б								285	18	19	20	21	22	23	24	25	26	27	28	29	30	31	32	33	34	СРВ	1,0			
							Сосна	9	10	11	12	13	14	15	16	17	20	29	20		3	8		5		138	139	142	773	881	882	13	13				

1	18	15	10,3	Защитные	147	1	2,0	8C1C1B+Oc	Сосна	120 65	26 20	36 22	0,7	2	280	273	29	32	23	4	7	5	138 139 142	14	773 881 882	14	CPB	2,0
2	23	15	17,4	Защитные	147	1	1,0	10C+B	Сосна	120	28	40	0,7	2	320	285	38	44	7	3	5	2	138 139 142	10	773 881 882	10	CBP	1,0
3	23	24	10,5	Защитные	147	1	1,0	10C	Сосна	115	28	40	0,5	2	230	125	54	20	7	2	12	5	138 139 142	19	773 881 882	19	CBP	1,0
4	34	11	9,8	Защитные	147	1	1,0	9C1C+C+B	Сосна	95 135	25 27	30 40	0,9	2	360	313	33	30	20	1	2	3	138 139 142	6	773 881 882	6	CPB	1,0

1	2	3	4	5	6	7	8	9	10	11	12	13	14	15	16	17	18	19	20	21	22	23	24	25	26	27	28	29	30	31	32	33	34
35	22	11.7	Защитные	147	1	2.0	7030	Сосна	105 85	27 24	32 26	59	0.8	2	340	315	40	31	18	1	1	6	3				138 139 142	10	773 881 882	10	CPB	2.0	

Показатели, не соответствующие таксационному описанию отмечаются "*".

Категория защитности :

- 147 – ленточные боры.

Признаки повреждения:

- 138 – вывал деревьев в результате повышения уровня грунтовых вод;

- 139 – вывал деревьев под действием шквалистых и ураганных ветров;

- 142 – Слом ствола под действием шквалистых и ураганных ветров.


Причины повреждения:

- 773 – изменение уровня грунтовых вод под воздействием почвенно – климатических факторов;

- 881 – ветровал текущего года;

- 882 – бурелом текущего года.

Исполнитель работ по проведению лесопатологического обследования:

ФИО Журавлев И.Н. Подпись 

Дата составления документа 25.01.2018г. Телефон 63-66-13

Результаты проведения лесопатологического обследования
в лесных насаждениях, поврежденных вредителями леса
(хвое-листогрызущими) за _____ 20__ г.
(месяц)

Субъект Российской Федерации _____ Лесничество (лесопарк) _____
Участковое лесничество _____ Урочище (лесная дача) _____

Номер квартала	Площадь выдела	Целевое назначение	Категория	Нормы лесопользования	Площадь выдела	Таксационная характеристика лесного насаждения										Вид вредителя	Доля поврежденных деревьев, % от количества	Распределение деревьев по степени объедания кроны, % от числа стволов			Фаза развития вредителя	Назначенные мероприятия			
						состав	порода	возраст	средняя высота, м	средний диаметр, см	тип леса	полнота	бонитет	запас, куб. м/га	до 25			26 - 49	50 - 75	более 75		вид	площадь, га	Срок и проведение	
1	2	3	4	5	6	7	8	9	10	11	12	13	14	15	16	17	18	19	20	21	22	23	24	25	26

Показатели, не соответствующие таксационному описанию отмечаются "*".

Исполнитель работ по проведению лесопатологического обследования:

ФИО Муромов С.И. Подпись 

Дата составления документа 25.01.18 Телефон _____

Результаты проведения лесопатологического обследования
лесных насаждений с использованием авиационных средств

Субъект Российской Федерации _____, Лесничество (лесопарк) _____,
Участковое лесничество _____, Урочище (лесная дача) _____,
Государственный и регистрационный знаки летательного аппарата _____,
Изготовитель, тип летательного аппарата _____,
Серийный идентификационный номер воздушного судна _____,
Дата вылета _____, Местное время вылета _____, Пункт вылета _____,
Время полета _____.

Номер квартала	Номер выдела	Номер лесопатологического выдела	Площадь лесопатологического выдела, га	Перечень таксационных выделов, входящих в лесопатологический выдел	Повреждаемая порода	Доля усыхающих и погибших деревьев, %								Степень повреждения полога, %		Тип распределения поврежденных (погибших) деревьев (равномерное, групповое, куртинное, сплошное усыхание (повреждение))	Причина повреждения	Назначенные мероприятия					
						усыхающие	свежий сухостой	старый сухостой	свежий ветровал	старый ветровал	старый бурелом	аварийные деревья	деформация	деградация	вид			площадь, га	Срок и проведение				
1	2	3	4	5	6	7	8	9	10	11	12	13	14	15	16	17	18	19	20	21			

Исполнитель работ по проведению лесопатологического обследования:

ФИО _____ Подпись _____

Дата составления документа _____ Телефон _____

Приложение 1.4
к акту лесопатологического обследования

Результаты проведения лесопатологического обследования
лесных насаждений с использованием данных дистанционного
зондирования Земли (авиационных и космических снимков)

Субъект Российской Федерации _____ Лесничество (лесопарк) _____
Участковое лесничество _____ Урочище (лесная дача) _____

Номер лесного квартала	Номер лесотаксационного	Площадь лесотаксационного	Номер лесотаксационного	Площадь лесотаксационного	Площадь лесопатологического	Краткая таксационная характеристика лесных насаждений по данным лесоустройства								Краткая характеристика материалов дистанционного зондирования Земли				Дата дешифрирования	Предполагаемая причина	Назначенные мероприятия									
						породный состав	средний возраст	средняя высота, м	средний диаметр	тип леса/тип	относительная	бонитет	общий запас	Тип и наименование	Наименование	Режим съемки (панхроматический/мультиспектральный)	Пространственное разрешение			Дата съемки	Дата съемки	вид	площадь, га	сроки проведения					
1	2	3	4	5	6	7	8	9	10	11	12	13	14	15	16	17	18	19	20	21	22	23							

Исполнитель работ по проведению лесопатологического обследования:

ФИО _____ Подпись _____

Дата составления документа _____ Телефон _____

Ведомость перечета деревьев назначенных в рубку

ВРЕМЕННАЯ ПРОБНАЯ ПЛОЩАДЬ N 1

Субъект Российской Федерации Алтайский край.
Лесничество (лесопарк) Кулундинское, Участковое лесничество Гоноховское,
урочище , Квартал 14 Выдел 6
Площадь 1,9 га. Площадь л/п выдела 1,0 га
Номер очага вредных организмов . Размер пробной площади сплошной перечет га.
Таксационная характеристика:
тип леса ТРБ ; состав 8С2Б+Б ; возраст 115 ; бонитет 2 ; полнота 0,7 ;
запас на га 310 ; возобновление 10 С , 2,0 м, 2,5 тыс.шт. /га благонадежный
Время и причина ослабления лесного насаждения:
Изменение уровня грунтовых вод, воздействие ветров 2017 года.
Тип очага вредных организмов: эпизодический, хронический (подчеркнуть).
Фаза развития очага вредных организмов: начальная, нарастания численности,
собственно вспышка, кризис (подчеркнуть).

Состояние лесного насаждения, намечаемые мероприятия:

Ослабленное (СКС насаждения - 1,96, СКС сосны - 2,32, СКС березы - 1,0). Выборочная санитарная рубка интенсивностью 13 %.

Исполнитель работ по проведению лесопатологического обследования:

ФИО Журавлев И.Н.

Подпись 

Дата составления документа 28.11.2017г. Телефон (8 385 2) 63-66-13

ВЕДОМОСТЬ ПЕРЕЧЕТА ДЕРЕВЬЕВ

Порода: **Сосна**

Ступени толщины см	Количество деревьев по категориям состояния, шт.																Всего деревьев по ступеням толщины	
	I	II	III	IV		V		VI			ветровал, бурулом			аварийные деревья			шт.	в том числе подлежат рубке, %
				НЗ	З	НЗ	З	НЗ	З	О	НЗ	З	О	НЗ	З	О		
2	3	4	5	6	7	8	9	10	11	12	13	14	15	16	17	18	19	
16	1																1	
20	3	2															5	
24	1	3									2						7	28,6
28	14	9									4						30	13,3
32	16	12	9			1					4						42	11,9
36	18	15	11			1					3						48	8,3
40	31	21				1					7						78	10,3
44	15	12				2					9						49	22,4
48	6	7				1					4						20	25
52	1	2									2						5	40
Итого, %	36	29	20			3					13						100	16

Примечание: НЗ - незаселенное, З - заселенное, О - отработанное вредителями.

ВЕДОМОСТЬ ПЕРЕЧЕТА ДЕРЕВЬЕВ

Порода: **Береза**

Ступени толщины см	Количество деревьев по категориям состояния, шт.															Всего деревьев по ступеням толщины			
	I	II	III	IV		V		VI			ветровал, бурилом			аварийные деревья			шт.	в том числе подлежат рубке, %	
				НЗ	З	НЗ	З	НЗ	З	О	НЗ	З	О	НЗ	З	О			
1	2	3	4	5	6	7	8	9	10	11	12	13	14	15	16	17	18	19	
16	1																	1	
20	6																	6	
24	7																	7	
28	3																	3	
32	2																	2	
36	1																	1	
Итого, %	100																	100	

Примечание: НЗ - незаселенное, З - заселенное, О - отработанное вредителями.

Кулундинское лесничество, Гоноховское участковое лесничество, кв. 14, выд. 6, площадь 1,0 га.

Абрис участка

М 1:4000




N выдела	Ленты (круговой площадки) перече́та				
	N ленты (площадки)	длина, м	ширина, м	радиус, м	площадь, га
6					Сплошной перечет

Номера точек	Координаты	Румбы линий	Длина, м
--------------	------------	-------------	----------

1-2		СЗ: 36°43'42"	112.9
2-3		СЗ: 36°42'53.8"	117.1
3-4		СВ: 73°5'42"	15.6
4-5		СВ: 46°17'14.9"	27.3
5-6		СВ: 33°8'15.2"	23.6
6-7		СВ: 66°58'11.5"	15
7-8		ЮВ: 79°24'58.9"	69.5
8-9		ЮЗ: 13°43'58.2"	87.6
9-2		ЮЗ: 40°47'3.5"	59.4

Условные обозначения:

Граница лесопатологического выдела 

Исполнитель работ по проведению лесопатологического обследования:

ФИО Журавлев И.Н.

Подпись 

Дата составления документа 28.11.2017г.

Телефон 8(3852)63-66-13

Ведомость перечета деревьев назначенных в рубку

ВРЕМЕННАЯ ПРОБНАЯ ПЛОЩАДЬ N 2

Субъект Российской Федерации Алтайский край.
Лесничество (лесопарк) Кулундинское, Участковое лесничество Гоноховское, урочище
 , Квартал 18 Выдел 15
Площадь 10,3 га. Площадь л/п выдела 2,0 га
Номер очага вредных организмов . Размер пробной площади сплошной пересчет га.
Таксационная характеристика:
тип леса СВБ ; состав 8С1С1Б+Ос ; возраст 120 ; бонитет 2 ; полнота
0,7 ; запас на га 280 ; возобновление 10С, 1,5 м., 4,0 тыс.шт./га благонадежный

Время и причина ослабления лесного насаждения:

Изменение уровня грунтовых вод, воздействие ветров 2017 года.

Тип очага вредных организмов: эпизодический, хронический (подчеркнуть).

Фаза развития очага вредных организмов: начальная, нарастания численности,
собственно вспышка, кризис (подчеркнуть).

Состояние лесного насаждения, намечаемые мероприятия:

Ослабленное (СКС насаждения - 2,27, СКС сосны - 2,41, СКС березы - 1,0). Выборочная санитарная рубка интенсивностью 14 %.

Исполнитель работ по проведению лесопатологического обследования:

ФИО Журавлев И. Н. Подпись 

Дата составления документа 28.11.2017г. Телефон (8 385 2) 63-66-13

ВЕДОМОСТЬ ПЕРЕЧЕТА ДЕРЕВЬЕВ

Порода: **Сосна**

Ступени толщины см	Количество деревьев по категориям состояния, шт.																Всего деревьев по ступеням толщины	
	I	II	III	IV		V		VI			ветровал, бурелом			аварийные деревья			шт.	в том числе подлежат рубке, %
				НЗ	З	НЗ	З	НЗ	З	О	НЗ	З	О	НЗ	З	О		
1	2	3	4	5	6	7	8	9	10	11	12	13	14	15	16	17	18	19
16	1																1	
20	3	2															5	
24	6	14	16								4						40	10,0
28	14	15	3								3						35	8,6
32	15	17	10			1					2						45	6,7
36	23	18	14			3					3						61	9,8
40	16	18	11			2					5						52	13,5
44	3	7	9			2					5						26	26,9
48	2	1				1					4						8	62,5
Итого, %	29	32	23			4					12						100	16

Примечание: НЗ - незаселенное, З - заселенное, О - отработанное вредителями.

ВЕДОМОСТЬ ПЕРЕЧЕТА ДЕРЕВЬЕВ

Порода: **Береза**

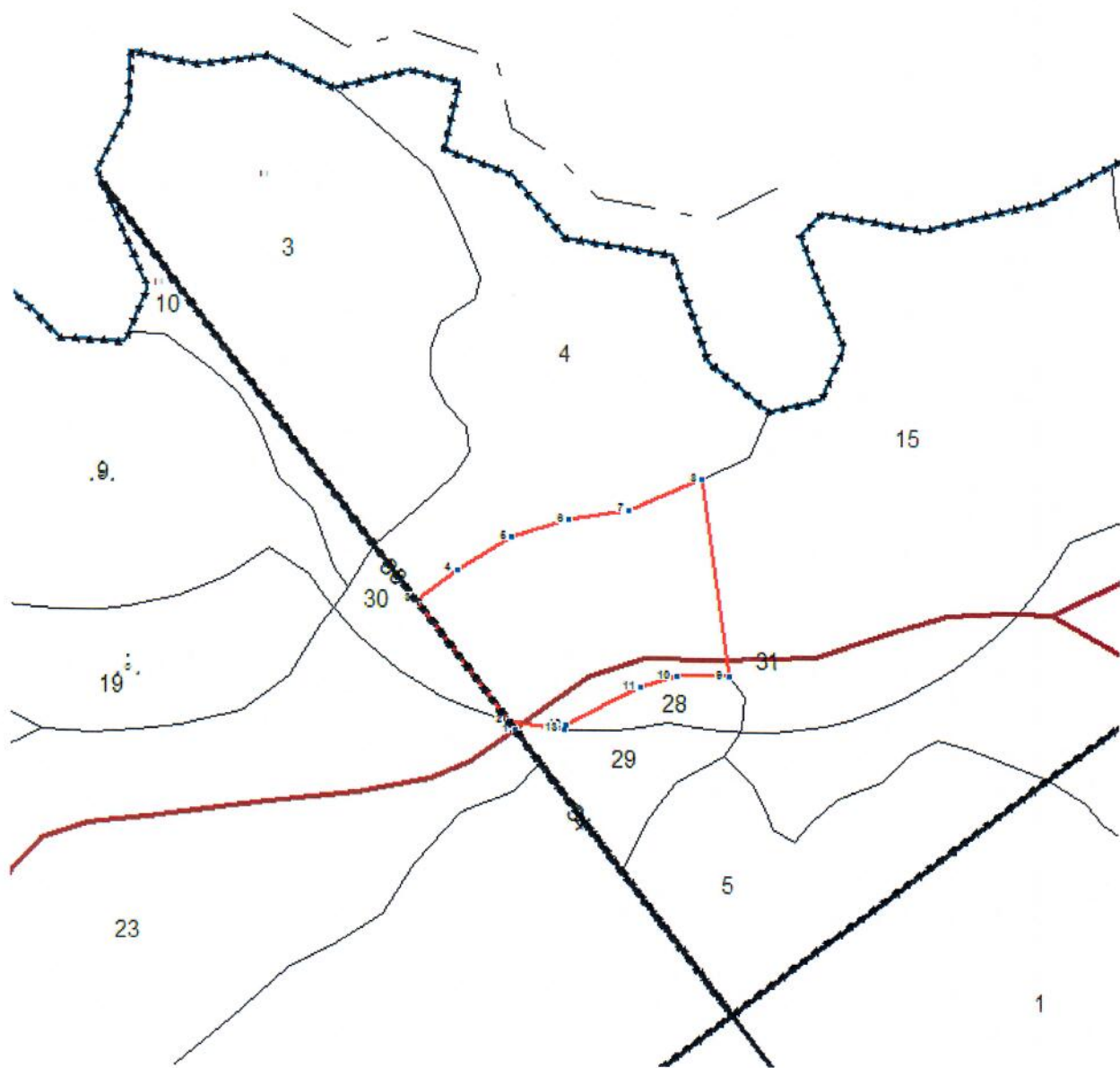
Ступени толщины см	Количество деревьев по категориям состояния, шт.															Всего деревьев по ступеням толщины		
	I	II	III	IV		V		VI			ветровал, бурелом			аварийные деревья			шт.	в том числе подлежат рубке, %
				НЗ	З	НЗ	З	НЗ	З	О	НЗ	З	О	НЗ	З	О		
1	2	3	4	5	6	7	8	9	10	11	12	13	14	15	16	17	18	19
16	1																1	
20	8																8	
24	6																6	
28	4																4	
32	1																1	
36	1																1	
Итого, %	10 0																100	

Примечание: НЗ - незаселенное, З - заселенное, О - отработанное вредителями.

Кулундинское лесничество, Гоноховское участковое лесничество, кв. 18, выд. 15, площадь 2,0 га.

Абрис участка

М 1:4000




N выдела	Ленты (круговой площадки) перечеа				
	N ленты (площадки)	длина, м	ширина, м	радиус, м	площадь, га
15					Сплошной перечет

Номера точек	Координаты	Румбы линий	Длина, м
--------------	------------	-------------	----------

1-2		СЗ: 36°46'30.9"	6.68
2-3		СЗ: 37°35'57.3"	97.7
3-4		СВ: 53°35'44.3"	32.4
4-5		СВ: 59°4'24.2"	40.5
5-6		СВ: 72°39'55.4"	38.4
6-7		СВ: 80°30'46.9"	39.3
7-8		СВ: 67°3'54.9"	50.7
8-9		ЮВ: 8°2'33.9"	127.3
9-10		ЮЗ: 90°0'0"	33.7
10-11		ЮЗ: 72°56'10.4"	23.9
11-12		ЮЗ: 62°31'34.7"	53.8
12-13		ЮЗ: 33°31'26.3"	2.7
13-2		СЗ: 82°3'20.5"	35.8

Условные обозначения:

Граница лесопатологического выдела 

Исполнитель работ по проведению лесопатологического обследования:

ФИО Журавлев И.Н.

Подпись 

Дата составления документа 28.11.2017г.

Телефон 8(3852)63-66-13

Ведомость перечета деревьев назначенных в рубку

ВРЕМЕННАЯ ПРОБНАЯ ПЛОЩАДЬ N 3

Субъект Российской Федерации Алтайский край.
 Лесничество (лесопарк) Кулундинское, Участковое лесничество Гоноховское, урочище,
 Квартал 23 Выдел 15

Площадь 17,4 га. Площадь л/п выдела 1,0 га

Номер очага вредных организмов . Размер пробной площади сплошной перечет га.

Таксационная характеристика:

тип леса СВБ; состав 10С+Б; возраст 120; бонитет 2; полнота 0,7;
 запас на га 320; возобновление

Время и причина ослабления лесного насаждения:

Воздействие ветров 2017 года, изменение уровня грунтовых вод.

Тип очага вредных организмов: эпизодический, хронический (подчеркнуть).

Фаза развития очага вредных организмов: начальная, нарастания численности,
 собственно вспышка, кризис (подчеркнуть).

Состояние лесного насаждения, намечаемые мероприятия:

Ослабленное (СКС насаждения - 1,99 СКС сосны - 1,99). Выборочная санитарная рубка
 интенсивностью 10 %.

Исполнитель работ по проведению лесопатологического обследования:

ФИО Журавлев И. Н. Подпись 

Дата составления документа 28.11.2017г. Телефон (8 385 2) 63-66-13

ВЕДОМОСТЬ ПЕРЕЧЕТА ДЕРЕВЬЕВ

Порода: **Сосна**

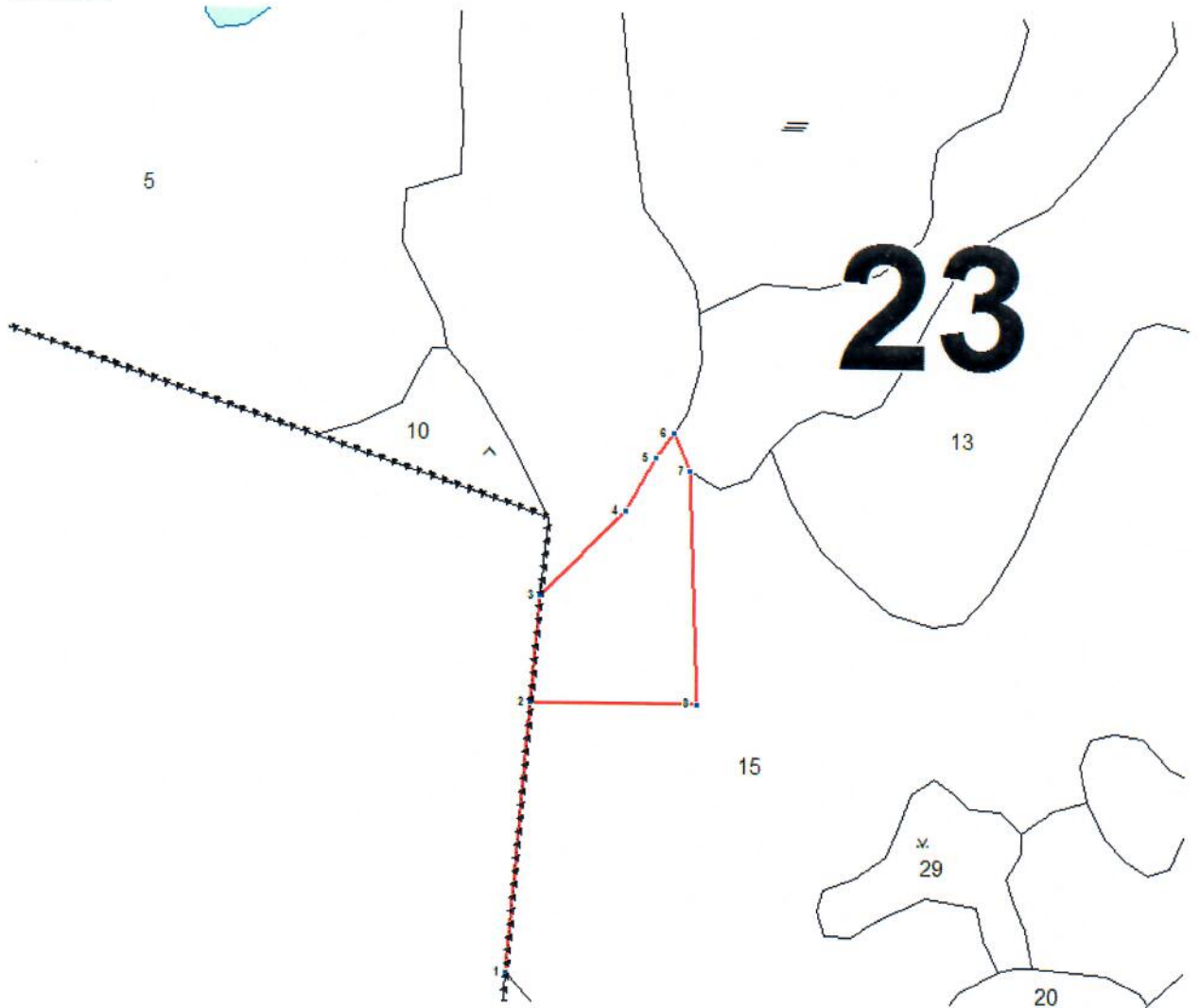
Ступени толщины см	Количество деревьев по категориям состояния, шт.															Всего деревьев по ступеням толщины		
	I	II	III	IV		V		VI			ветровал, бурелом			аварийные деревья			шт.	в том числе подлежат рубке, %
				НЗ	З	НЗ	З	НЗ	З	О	НЗ	З	О	НЗ	З	О		
1	2	3	4	5	6	7	8	9	10	11	12	13	14	15	16	17	18	19
16	1	1															2	
20	1	2															3	
24	2	1				1											4	25,0
28	12	9									3						24	12,5
32	12	18	6			1					3						40	10,0
36	24	28	4	1		1					4						62	8,1
40	21	25	7			3					5						61	13,1
44	15	17	5			1					4						42	11,9
48	10	8									2						20	10,0
52	11	12				1											24	4,2
56		3															3	
Итого, %	38	44	7	1		3					7						100	10

Примечание5: НЗ - незаселенное, З - заселенное, О - отработанное вредителями.

Кулундинское лесничество, Гоноховское участковое лесничество, кв. 23, выд. 15, площадь 1,0га.

Абрис участка

М 1:4000




N выдела	Ленты (круговой площадки) перечета				
	N ленты (площадки)	длина, м	ширина, м	радиус, м	площадь, га
15					Сплошной перечет

Номера точек	Координаты	Румбы линий	Длина, м
1-2		СВ: 4°36'14"	188.17

2-3		CB: 4°50'59.4"	73.4
3-4		CB: 44°19'36.3"	81.9
4-5		CB: 29°46'16.7"	42.1
5-6		CB: 33°42'1.9"	20.9
6-7		ЮВ: 24°13'24"	29
7-8		ЮВ: 1°58'10.5"	160.1
8-2		СЗ: 89°35'1.1"	113.3

Условные обозначения:

Граница лесопатологического выдела 

Исполнитель работ по проведению лесопатологического обследования:

ФИО Журавлев И.Н.

Подпись 

Дата составления документа 28.11.2017г.

Телефон 8(3852)63-66-13

ВЕДОМОСТЬ ПЕРЕЧЕТА ДЕРЕВЬЕВ

Порода: Сосна

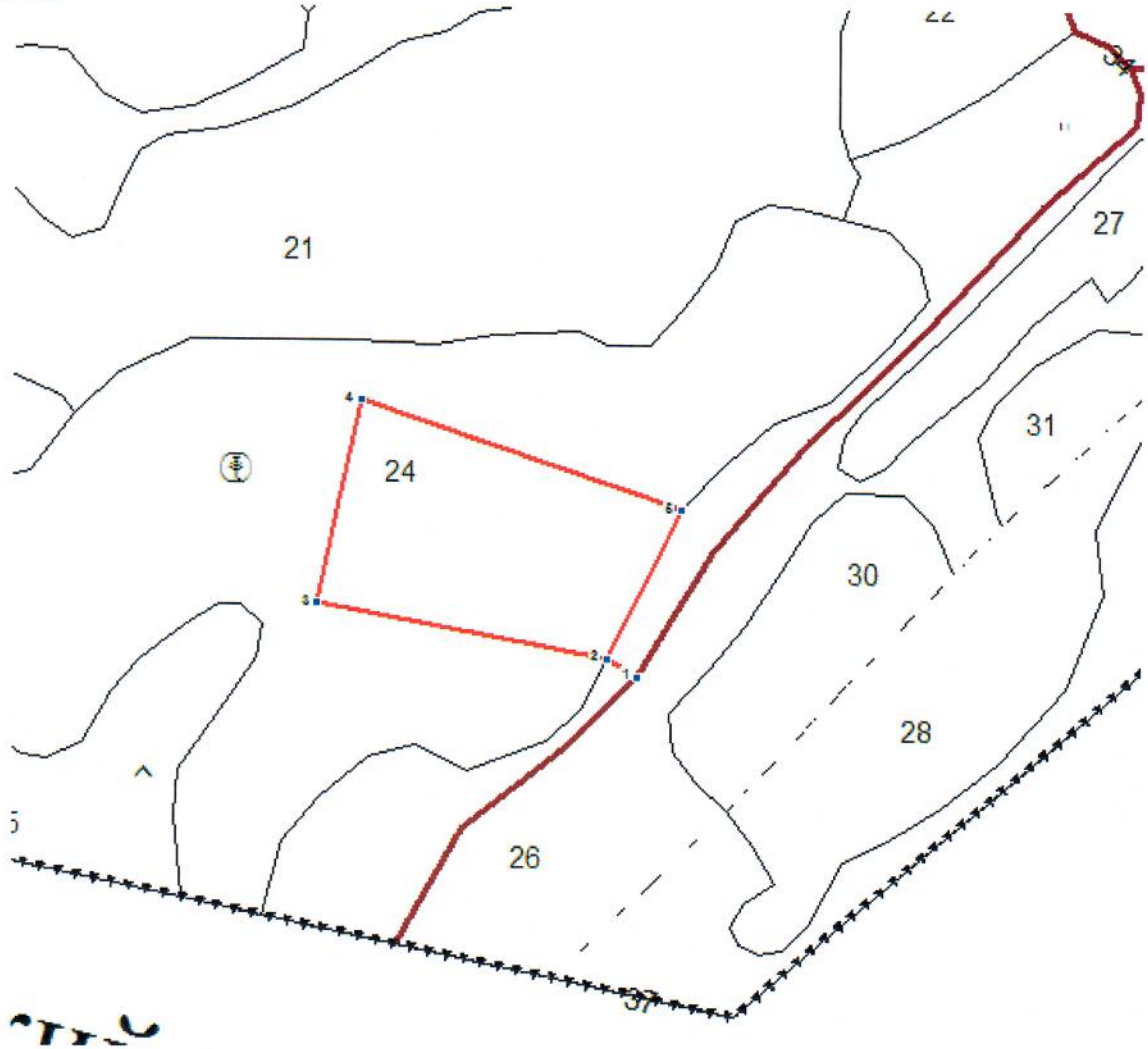
Ступени толщины см	Количество деревьев по категориям состояния, шт.															Всего деревьев по ступеням толщины		
	I	II	III	IV		V		VI			ветровал, бурелом			аварийные деревья			шт.	в том числе подлежат рубке, %
				НЗ	З	НЗ	З	НЗ	З	О	НЗ	З	О	НЗ	З	О		
1	2	3	4	5	6	7	8	9	10	11	12	13	14	15	16	17	18	19
20	1																1	
24	2	1				1											4	25,0
28	12	9									1						22	4,5
32	12	8	3			1					2						26	11,5
36	15	5	2	1		1					4						28	17,9
40	17	3	2								5						27	18,5
44	5	3	1								4						13	30,8
48	3										1						4	25,0
Итого, %	54	20	7			2					17						100	19

Примечание5: НЗ - незаселенное, З - заселенное, О - отработанное вредителями.

Кулундинское лесничество, Гоноховское участковое лесничество, кв. 23, выд. 24, площадь 1,0 га.

Абрис участка

М 1:4000



N выдела	Ленты (круговой площадки) перечета				
	N ленты (площадки)	длина, м	ширина, м	радиус, м	площадь, га
24					Сплошной пересчет

Номера точек	Координаты	Румбы линий	Длина, м
1-2		СЗ: 59°13'34.4"	18.51
2-3		СЗ: 79°16'52.6"	149.4
3-4		СВ: 12°3'38.9"	105.8

4-5		ЮВ: 71°9'44.5"	171.8
5-2		ЮЗ: 26°34'51.3"	84.7

Условные обозначения:

Граница лесопатологического выдела 

Исполнитель работ по проведению лесопатологического обследования:

ФИО Журавлев И.Н.

Подпись 

Дата составления документа 28.11.2017г.

Телефон 8(3852)63-66-13

Ведомость перечета деревьев назначенных в рубку

ВРЕМЕННАЯ ПРОБНАЯ ПЛОЩАДЬ N 5

Субъект Российской Федерации Алтайский край
 Лесничество (лесопарк) Кулундинское, Участковое лесничество Гоноховское, урочище,
 Квартал 34 Выдел 11
 Площадь 9,8 га. Площадь л/п выдела 1,0 га
 Номер очага вредных организмов . Размер пробной площади сплошной перечет га.
 Таксационная характеристика:
 тип леса СВБ; состав 9С1С+С+Б; возраст 95; бонитет 2; полнота
0,9; запас на га 360; возобновление 10С, 1,0 м., 3,0 тыс. шт. /га., благонадежный

Время и причина ослабления лесного насаждения:

Воздействие ветров 2017 года, изменение уровня грунтовых вод.

Тип очага вредных организмов: эпизодический, хронический (подчеркнуть).

Фаза развития очага вредных организмов: начальная, нарастания численности, собственно вспышка, кризис (подчеркнуть).

Состояние лесного насаждения, намечаемые мероприятия:

Ослабленное (СКС насаждения - 2,26, СКС сосны - 2,26). Выборочная санитарная рубка интенсивностью 6 %.

Исполнитель работ по проведению лесопатологического обследования:

ФИО Журавлев И. Н. Подпись 

Дата составления документа 28.11.2017г. Телефон (8 385 2) 63-66-13

ВЕДОМОСТЬ ПЕРЕЧЕТА ДЕРЕВЬЕВ

Порода: Сосна

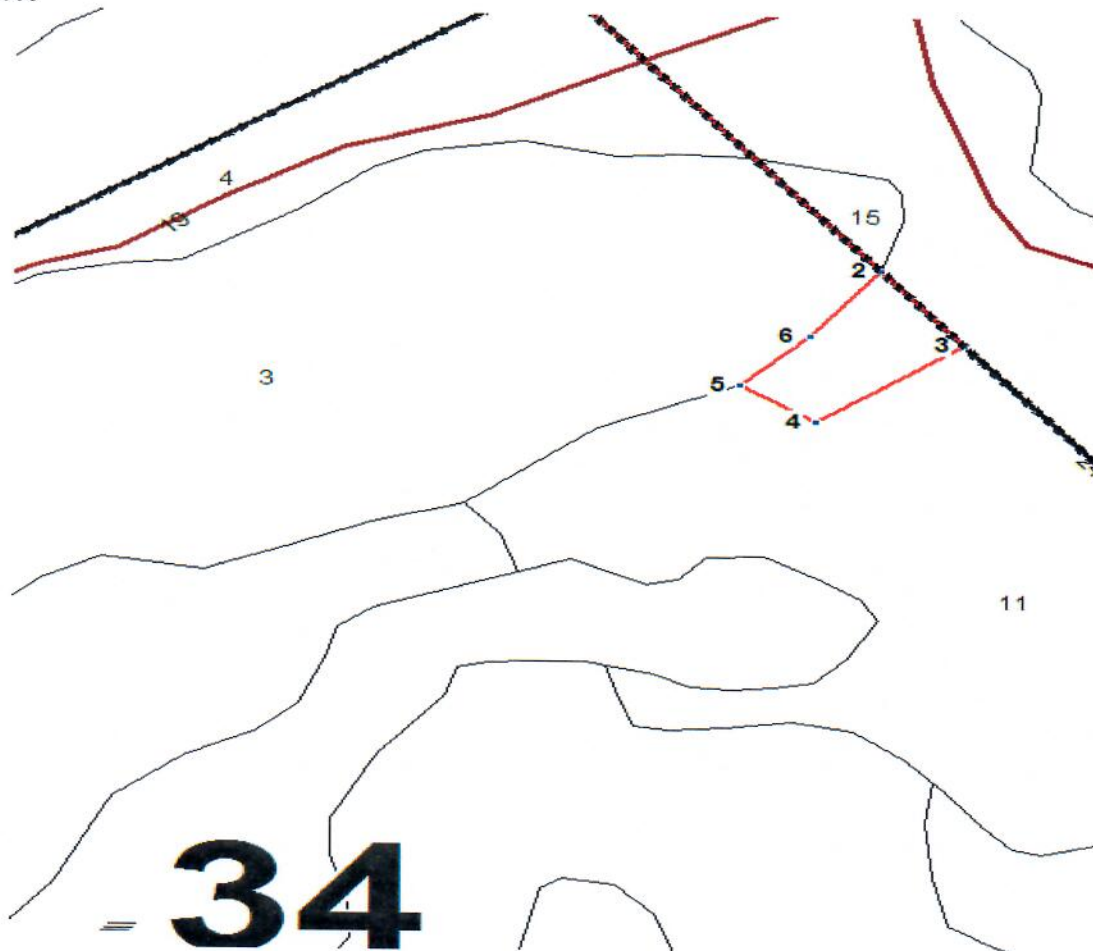
Ступени толщины см	Количество деревьев по категориям состояния, шт.															Всего деревьев по ступеням толщины		
	I	II	III	IV		V		VI			ветровал, бурелом			аварийные деревья			шт.	в том числе подлежат рубке, %
				НЗ	З	НЗ	З	НЗ	З	О	НЗ	З	О	НЗ	З	О		
1	2	3	4	5	6	7	8	9	10	11	12	13	14	15	16	17	18	19
16		1	2														3	
20	5	4	3														12	
24	17	15	12								1						45	2,2
28	27	16	13	6		1					2						65	4,6
32	31	14	11	13		1					4						74	6,8
36	15	20	12	10		1					2						60	5,0
40	13	16	12	2							3						46	6,5
44	1	2	1								1						5	20,0
48	1	1															2	
52		1															1	
Итого, %	33	30	20	10		1					5						100	6

Примечание5: НЗ - незаселенное, З - заселенное, О - отработанное вредителями.

Кулундинское лесничество, Гоноховское участковое лесничество, кв. 34, выд. 11, площадь 1,0 га.

Абрис участка

М 1:4000




N выдела	Ленты (круговой площадки) перечета				
	N ленты (площадки)	длина, м	ширина, м	радиус, м	площадь, га
11					Сплошной пересчет

Номера точек	Координаты	Румбы линий	Длина, м
1-2		ЮВ: 36°44'42.4"	281.22
2-3		ЮВ: 36°47'6.7"	70.8
3-4		ЮЗ: 51°2'22.5"	97.2
4-5		СЗ: 53°27'54.8"	47.6

5-6		СВ: 42°26'16.4"	52
6-2		СВ: 35°21'44.5"	62.7

Условные обозначения:

Граница лесопатологического выдела 

Исполнитель работ по проведению лесопатологического обследования:

ФИО Журавлев И.Н.

Подпись 

Дата составления документа 28.11.2017г.

Телефон 8(3852)63-66-13

Ведомость перечета деревьев назначенных в рубку

ВРЕМЕННАЯ ПРОБНАЯ ПЛОЩАДЬ N 6

Субъект Российской Федерации Алтайский край.
 Лесничество (лесопарк) Кулундинское, Участковое лесничество Гоноховское, урочище,
 Квартал 35 Выдел 22
 Площадь 11,7 га. Площадь л/п выдела 2,0 га
 Номер очага вредных организмов . Размер пробной площади сплошной перечет га.
 Таксационная характеристика:
 тип леса СВБ; состав 7С3С; возраст 105; бонитет 2; полнота 0,8;
 запас на га 340; возобновление 10С, 1,0 м., 4,0 тыс. шт. /га., благонадежный

Время и причина ослабления лесного насаждения:

Воздействие ветров 2017 года, изменение уровня грунтовых вод.

Тип очага вредных организмов: эпизодический, хронический (подчеркнуть).

Фаза развития очага вредных организмов: начальная, нарастания численности, собственно вспышка, кризис (подчеркнуть).

Состояние лесного насаждения, намечаемые мероприятия:

Ослабленное (СКС насаждения - 2,08, СКС сосны - 2,08). Выборочная санитарная рубка интенсивностью 10 %.

Исполнитель работ по проведению лесопатологического обследования:

ФИО Журавлев И. Н. Подпись 

Дата составления документа 28.11.2017г. Телефон (8 385 2) 63-66-13

ВЕДОМОСТЬ ПЕРЕЧЕТА ДЕРЕВЬЕВ

Порода: **Сосна**

Ступени толщины см	Количество деревьев по категориям состояния, шт.															Всего деревьев по ступеням толщины		
	I	II	III	IV		V		VI			ветровал, бурелом			аварийные деревья			шт.	в том числе подлежат рубке, %
				НЗ	З	НЗ	З	НЗ	З	О	НЗ	З	О	НЗ	З	О		
1	2	3	4	5	6	7	8	9	10	11	12	13	14	15	16	17	18	19
16	2																2	
20	14	19	9			1					1						44	4,6
24	18	21	9	3							3						54	5,6
28	20	23	18			1					7						69	11,6
32	32	24	21	2		1					6						86	8,1
36	19	12	3								4						38	10,5
40	9	6	2								2						19	10,5
44	3																3	
Итого, %	40	31	18	1		1					9						100	10

Примечание5: НЗ - незаселенное, З - заселенное, О - отработанное вредителями.

Кулундинское лесничество, Гоноховское участковое лесничество, кв. 35, выд. 22, влощадь 2,0 га.

Абрис участка

М 1:4000




N выдела	Ленты (круговой площадки) перечеа				
	N ленты (площадки)	длина, м	ширина, м	радиус, м	площадь, га
22					Сплошной перечет

Номера точек	Координаты	Румбы линий	Длина, м
1-2		СЗ: 37°58'52.4"	147.58

2-3		ЮЗ: 62°5'47.8"	77.87
3-4		ЮЗ: 62°5'47.8"	111.6
4-5		СЗ: 22°58'51.5"	87.1
5-6		СВ: 10°7'21.7"	29.6
6-7		СЗ: 25°0'57.5"	17.3
7-8		СЗ: 60°34'7.7"	19.1
8-9		ЮЗ: 74°40'8.9"	23.8
9-10		СЗ: 17°11'57.2"	63.3
10-11		СВ: 77°15'26.4"	22.9
11-12		СВ: 65°9'53.9"	35
12-2		ЮВ: 42°4'40"	201.8

Условные обозначения:

Граница лесопатологического выдела 

Исполнитель работ по проведению лесопатологического обследования:

ФИО Журавлев И.Н.

Подпись 

Дата составления документа 28.11.2017г.

Телефон 8(3852)63-66-13