



УТВЕРЖДАЮ:

Должность **Министр природных ресурсов и экологии Алтайского края.**

Ф.И.О. **В.Н. Попрядухин**

Дата **«29» января** 2018 г.

Акт
лесопатологического обследования N 14/4-18
лесных насаждений Кулундинского лесничества (лесопарка)
Алтайского края

Способ лесопатологического обследования: 1. Визуальный
2. Инструментальный

Место проведения

| Участковое лесничество | Урочище (дача) | Квартал (кварталы) | Выдел (выделы) | Площадь, га |
|------------------------|----------------|--------------------|----------------|-------------|
| Гоноховское | | 14 | 1 | 0,7 |
| | | 14 | 4 | 0,5 |
| | | 14 | 8 | 0,7 |
| | | 18 | 15 | 0,5 |

Лесопатологическое обследование проведено на общей площади **2,4 га.**

1. Визуальное лесопатологическое обследование. <*>

Наземное | |

Дистанционное | |

1. На площади ___ га фактическая таксационная характеристика лесного насаждения соответствует (не соответствует) таксационному описанию (нужное подчеркнуть). Причины несоответствия _____

Список участков с выявленными несоответствиями приведен в приложении 1 к настоящему Акту.

1.2. Лесные насаждения с нарушенной и утраченной устойчивостью выявлены на площади ___ га:

| Участковое лесничество | Урочище (дача) | Площадь, га | | Причина ослабления (гибели) |
|------------------------|----------------|----------------------------|----------------------------|-----------------------------|
| | | с нарушенной устойчивостью | с утраченной устойчивостью | |
| | | | | |
| | | | | |
| Итого | | | | |

Состояние обследованных лесных насаждений приведено в приложениях 1.1–1.4 к Акту в зависимости от метода проведения ЛПО.

1.3. В обследованных лесных участках прогнозируется:

| Прогноз | Площадь, га |
|--|-------------|
| Ослабление лесных насаждений | |
| Усыхание лесных насаждений различной степени | |
| Развитие очагов вредных организмов | |

1.4. Обнаружено загрязнение лесного участка отходами и выбросами:

промышленными | |
бытовыми | |

| Вид загрязнения | Размеры загрязнения | | | Объем, кубм | Площадь загрязнения, га |
|-----------------|---------------------|-----------|-----------|-------------|-------------------------|
| | длина, м | ширина, м | высота, м | | |
| | | | | | |
| | | | | | |

ЗАКЛЮЧЕНИЕ

Оценка текущего санитарного и лесопатологического состояния лесных насаждений, назначенные профилактические мероприятия по защите лесов, Агитационные мероприятия:

ФИО _____ Подпись _____

<*> Раздел включается в акт, в случае проведения лесопатологического обследования визуальным способом.

2. Инструментальное обследование лесного участка.

2.1. Фактическая таксационная характеристика лесного насаждения

Квартал 14 выдел 1 соответствует (не соответствует) (нужное подчеркнуть) таксационному описанию. ДВР 2016 года.

Квартал 14 выдел 4 соответствует (не соответствует) (нужное подчеркнуть) таксационному описанию. ДВР 2016 года.

Квартал 14 выдел 8 соответствует (не соответствует) (нужное подчеркнуть) таксационному описанию. ГВР 2016 года

Квартал 18 выдел 15 соответствует (не соответствует) (нужное подчеркнуть) таксационному описанию. ДВР 2016 года.

Ведомость лесных участков, с выявленными несоответствиями таксационным описаниям приведена в приложении 1 к Акту.

2.2. Состояние насаждений:

Квартал 14 выдел 1 с нарушенной устойчивостью ■
с утраченной устойчивостью

Квартал 14 выдел 4 с нарушенной устойчивостью ■
с утраченной устойчивостью

Квартал 14 выдел 8 с нарушенной устойчивостью ■
с утраченной устойчивостью

Квартал 18 выдел 15 с нарушенной устойчивостью ■
с утраченной устойчивостью

причины повреждения:

Погодные условия, воздействие сильных ветров 2017 года.

Заселено (отработано) стволовыми вредителями:

| Вид вредителя | Порода | Встречаемость (% заселенных деревьев) | Степень заселения лесного насаждения (слабая, средняя, сильная) |
|---------------|--------|---------------------------------------|---|
| нет | | | |

Повреждено огнем:

| Вид пожара | Порода | Состояние корневых лап | | Состояние корневой шейки | | Подсушивание луба | |
|------------|--------|-----------------------------------|--|--|--|--|--|
| | | процент поврежденных огнем корней | процент деревьев с данным повреждением | ожог корневой шейки по окружности (1/4; 2/4; 3/4; более 3/4) | процент деревьев с данным повреждением | по окружности (1/4; 2/4; 3/4; более 3/4) | процент деревьев с данным повреждением |
| нет | | | | | | | |

Поражено болезнями:

| Вид болезни | Порода | Встречаемость (% пораженных деревьев) | Степень поражения лесного насаждения (слабая, средняя, сильная) |
|-------------|--------|---------------------------------------|---|
| нет | | | |

2.3. Выборке подлежит:

квартал 14 выдел 1

Сосна

9 % деревьев,

в том числе:

ослабленных _____ % (причины назначения) _____;

сильно ослабленных _____ % (причины назначения) _____;

усыхающих _____ % (причины назначения) _____;

свежего сухостоя _____ %,

в том числе: свежего ветровала 9 %;

свежего бурелома _____ %;

старого ветровала _____ %;

в том числе: старого бурелома _____ %;

старого сухостоя _____ %;

аварийных _____ %.

2.4. Полнота лесного насаждения после уборки деревьев, подлежащих рубке, составит 0,5

Критическая полнота для данной категории лесных насаждений составляет 0,2.

квартал 14 выдел 4

сосна

41 % деревьев,

в том числе:

ослабленных _____ % (причины назначения) _____;

сильно ослабленных _____ % (причины назначения) _____;

усыхающих _____ % (причины назначения) _____;

свежего сухостоя _____ %,

в том числе: свежего ветровала 41 %;

свежего бурелома _____ %;

старого ветровала _____ %;

в том числе: старого бурелома _____ %;

старого сухостоя _____ %;

аварийных _____ %.

2.4. Полнота лесного насаждения после уборки деревьев, подлежащих рубке, составит 0,4

Критическая полнота для данной категории лесных насаждений составляет 0,2.

квартал 14 выдел 8

сосна

46 % деревьев,

в том числе:

ослабленных _____ % (причины назначения) _____;

сильно ослабленных _____ % (причины назначения) _____;

усыхающих _____% (причины назначения) _____;
свежего сухостоя _____%,
в том числе: свежего ветровала 46 %;
свежего бурелома _____%;
старого ветровала _____%;
в том числе: старого бурелома _____%;
старого сухостоя _____%;
аварийных _____%.

2.4. Полнота лесного насаждения после уборки деревьев, подлежащих рубке, составит 0,3

Критическая полнота для данной категории лесных насаждений составляет 0,2.

квартал 18 выдел 15

сосна

8 % деревьев,

в том числе:

ослабленных _____% (причины назначения) _____;
сильно ослабленных _____% (причины назначения) _____;
усыхающих _____% (причины назначения) _____;
свежего сухостоя _____%,
в том числе: свежего ветровала 8 %;
свежего бурелома _____%;
старого ветровала _____%;
в том числе: старого бурелома _____%;
старого сухостоя _____%;
аварийных _____%.

2.4. Полнота лесного насаждения после уборки деревьев, подлежащих рубке, составит 0,5

Критическая полнота для данной категории лесных насаждений составляет 0,2.

ЗАКЛЮЧЕНИЕ

С целью предотвращения негативных процессов или снижения ущерба от их воздействия назначено:

| Участковое лесничество | Урочище (дача) | Квартал | Выдел | Площадь, выдела, га | Вид мероприятия | Площадь, мероприятия, га | Порода | Запас на выдел, куб. м | Крайние сроки проведения |
|------------------------|----------------|---------|-------|---------------------|-----------------|--------------------------|--------|------------------------|--------------------------|
| 1 | 2 | 3 | 4 | 5 | 6 | 7 | 8 | 9 | 10 |
| Гоноховское | | 14 | 1 | 2,1 | ВСП | 0,7 | С | 15 | 2019 |
| Гоноховское | | 14 | 4 | 10,9 | ВСП | 0,5 | С | 50 | 2019 |
| Гоноховское | | 14 | 8 | 21,8 | ВСП | 0,7 | С | 70 | 2019 |
| Гоноховское | | 18 | 15 | 10,3 | ВСП | 0,5 | С | 8 | 2019 |

Ведомость перечета деревьев, назначенных в рубку, и абрис лесного участка прилагаются (приложение 2 и 3 к Акту).

Меры по обеспечению возобновления:

Сохранение подроста.

Мероприятия, необходимые для предупреждения повреждения или поражения смежных насаждений:

Своевременная очистка лесосек от порубочных остатков с последующим сжиганием в пожаробезопасный период для недопущения развития очагов массового размножения стволовых вредителей.

Сведения для расчета степени повреждения:

год образования старого сухостоя ___;

основная причина повреждения древесины воздействие сильных ветров 2017 года.

Дата проведения обследований 21.11.2017 год

Исполнитель работ по проведению лесопатологического обследования:

ФИО Федотов Д.С.

Подпись _____



3. Инструментальное обследование аварийных деревьев. <*>

3.1. Координаты расположения аварийного дерева: _____.

3.2. Структурные изъяны, характеризующие аварийность дерева: _____
_____.

3.3. Порода _____, диаметр, см _____,
высота, м _____, возраст, лет _____.

ЗАКЛЮЧЕНИЕ

С целью предотвращения негативных процессов или снижения ущерба от их воздействия:

| Вид мероприятия | Запас дерева, куб. м | Порода | Сроки проведения |
|-----------------|-------------------------|--------|------------------|
| | | | |
| | | | |

Ведомость перечета аварийных деревьев, назначенных в рубку, прилагается (приложение 4 к Акту).

Мероприятия, необходимые для предупреждения повреждения или поражения смежных деревьев:

Дата проведения обследований _____.

Исполнитель работ по проведению лесопатологического обследования:

ФИО _____ Подпись _____

<*> Раздел включается в акт, в случае проведения лесопатологического обследования аварийных деревьев инструментальным способом.

Ведомость

лесных участков с выявленными несоответствиями таксационным описаниям

| Источник данных | Год проведения лесосурейства | Номер квартала | Номер выдела | Площадь выдела, га | Целевое назначение лесов | Категория защитных лесов | Номер лесопатологического выдела | Площадь лесопатологического выдела, га | Таксационная характеристика | | | | | | | | | | Заложено пробных площадей | | | | | |
|------------------------------------|------------------------------|----------------|--------------|--------------------|--------------------------|--------------------------|----------------------------------|--|-----------------------------|--------|--------------|-------------------|---------------------|----------|-------------------|--------------|---------|---------|---------------------------|-----------------|-------------------|--|--|--|
| | | | | | | | | | состав | порода | возраст, лет | средняя высота, м | средний диаметр, см | тип леса | тип условий место | прозрастания | полнота | бонитет | запас, куб. м/га | количество, шт. | общая площадь, га | | | |
| Гоноховское участковое лесничество | | | | | | | | | | | | | | | | | | | | | | | | |
| ТО | 2013 | 14 | 1 | 2,1 | Защитные | Ленточные боры | | | 9С1Б | С | 110 | 28 | 40 | ТРБ | | 0,6 | 2 | 270 | | | | | | |
| Ф | 2017 | 14 | 1 | 2,1 | Защитные | Ленточные боры | 1 | 0,7 | 9С1Б | С | 110 | 28 | 40 | ТРБ | | 0,5 | 2 | 230 | | | | | | |
| ТО | 2013 | 14 | 4 | 10,9 | Защитные | Ленточные боры | | | 10С+С | С | 115 | 27 | 36 | СВБ | | 0,6 | 2 | 350 | | | | | | |

| | | | | | | | | | | | | | | | | | | |
|----|------|----|----|------|----------|----------------|---|-----|---------------|-------------------|-----------------------|----------------|----------------|-----|-----|---|-----|--|
| Ф | 2017 | 14 | 4 | 10,9 | Защитные | Ленточные боры | 1 | 0,5 | 10С+С | С С | 115 65 | 27 | 36 | СВБ | 0,4 | 2 | 245 | |
| ТО | 2013 | 14 | 8 | 21,8 | Защитные | Ленточные боры | | | 6С4С | С С | 105 75 | 26 22 | 36 24 | СВБ | 0,8 | 2 | 310 | |
| Ф | 2017 | 14 | 8 | 21,8 | Защитные | Ленточные боры | 1 | 0,7 | 6С4С | С С | 105 75 | 26 22 | 36 24 | СВБ | 0,6 | 2 | 218 | |
| ТО | 2013 | 18 | 15 | 10,3 | Защитные | Ленточные боры | | | 8С1С1Б +ОС | С С Б ОС | 120 65 75 55 | 26 20 23 | 36 22 26 | СВБ | 0,7 | 2 | 280 | |
| Ф | 2017 | 18 | 15 | 10,3 | Защитные | Ленточные боры | 1 | 0,5 | 8С1С1Б +ОС | С С Б ОС | 120 65 75 55 | 26 20 23 | 36 22 26 | СВБ | 0,6 | 2 | 224 | |

Примечание:

ТО - таксационные описания

Ф - фактическая характеристика лесного насаждения

Исполнитель работ по проведению лесопатологического обследования:

ФИО Федотов А.С. Подпись 

Приложение 1.1
к акту лесопатологического обследования

Результаты проведения лесопатологического обследования лесных насаждений за ноябрь 2017 г.
(месяц)


Алтайский край Лесничество (лесопарк) Кулундинское
Участковое лесничество Гоноховское Урочище (лесная дача)

| 1 | 2 | 3 | 4 | 5 | 6 | 7 | Таксационная характеристика лесного насаждения | | | | | | | | | | 17 | Распределение деревьев по категориям состояния, % от запаса | | | | | | | | | | | 30 | 31 | 32 | Назначенные мероприятия | | |
|----------------|--------------|--------------------|--------------------------|---------------------------|---------------------------|--|--|--------|---------|-------------------|---------------------|----------|---------|---------|------------------|------------------------------|---------------|---|--------------------|-----------|------------------|------------------|-----------------|-----------------|----------------|----------------|-------------------|-------------------------------|-------------------------------|---------------------------------|-------------------|-------------------------|-------------|--|
| | | | | | | | 8 | 9 | 10 | 11 | 12 | 13 | 14 | 15 | 16 | 18 | | 19 | 20 | 21 | 22 | 23 | 24 | 25 | 26 | 27 | 28 | 29 | | | | 33 | 34 | |
| Номер квартала | Номер выдела | Площадь выдела, га | Целевое назначение лесов | Категория защитных лесов* | Номер лесопатологического | Площадь лесопатологического выдела, га | Состав | Порода | Возраст | средняя высота, м | средний диаметр, см | тип леса | Плотота | бонитет | запас, куб. м/га | Число деревьев на пробе, шт. | без признаков | ослабленные | сильно ослабленные | усыхающие | свежий сухойстой | старый сухойстой | свежий ветровал | старый ветровал | свежий бурелом | старый бурелом | аварийные деревья | Признаки повреждения деревьев | Доля поврежденных деревьев, % | Причина ослабления, повреждения | Подлежит рубке, % | вид | площадь, га | |
| 14 | 1 | 2,1 | Защитные | 147 | 1 | 0,7 | 9С1Б | С | 114 | 28 | 40 | ТРБ | 0,5 | 2 | 230 | 109 | 41 | 36 | 14 | | | | | | | | | 205 | 9 | 820, 881 | 8 | ВСР | 0,7 | |
| 14 | 4 | 10,9 | Защитные | 147 | 1 | 0,5 | 10С+С | С | 119 | 27 | 36 | СВБ | 0,6 | 2 | 245 | 127 | 27 | 28 | 4 | | | | | | | | | 205 | 41 | 820, 881 | 41 | ВСР | 0,5 | |

| | | | | | | | | | | | | | | | | | | | | | | | | | | | | | | | | | | | | | | | |
|---|----|------|----------|----------|-----|-----|------|---------------|-------------------|-----------------|----------------|----------------|-----|-----|-----|-----|-----|----|----|----|----|----|----|----|----|----|----|-----|----|----------|----|-----|----|--|--|--|--|--|-----|
| 1 | 2 | 3 | 4 | 5 | 6 | 7 | 8 | 9 | 10 | 11 | 12 | 13 | 14 | 15 | 16 | 17 | 18 | 19 | 20 | 21 | 22 | 23 | 24 | 25 | 26 | 27 | 28 | 29 | 30 | 31 | 32 | 33 | 34 | | | | | | |
| | 8 | 21,8 | защитные | 147 | 1 | 0,7 | 6С4С | С С | 109 79 | 26 22 | 36 24 | СВБ | 0,6 | 2 | 218 | 163 | 26 | 26 | 2 | | | | 46 | | | | | 205 | 46 | 820, 881 | 46 | | | | | | | | |
| | 18 | 15 | 20,6 | защитные | 147 | 1 | 0,5 | 8С1С1Б +ОС | С С Б ОС | 124 69 79 | 26 20 23 | 36 22 26 | СВБ | 0,6 | 2 | 224 | 114 | 56 | 26 | 10 | | | 8 | | | | | 205 | 8 | 820, 881 | 7 | ВСР | | | | | | | 0,5 |

147 – ленточные боры, 820 – погодные условия, 881 – воздействие сильных ветров текущего года, повлекшие наклон более 10°, изгиб или вывал, 205 – обрыв корней (вывал) свежий

Исполнитель работ по проведению лесопатологического обследования:

ФИО Федотов Д.С. Подпись 

Дата составления документа 25.01.2018 Телефон 8 (3852) 63 68 05

Приложение 1.2
к акту лесопатологического обследования

Результаты проведения лесопатологического обследования в лесных насаждениях, поврежденных вредителями леса
(хвое-листогрызущими) за _____ 20 ____ г.
(месяц)

Субъект Российской Федерации _____ Лесничество (лесопарк) _____
Участковое лесничество _____ Урочище (лесная дача) _____

| 1 | 2 | 3 | 4 | 5 | 6 | 7 | Таксационная характеристика лесного насаждения | | | | | | | | 17 | 18 | Распределение деревьев по степени объедания кроны, % от числа стволов | | | | Фаза развития вредителя | | | Назначенные мероприятия | | |
|----------------|--------------|--------------------|--------------------------|--------------------------|----------------------------------|--|--|--------|---------|-------------------|-----------------|----------|---------|---------|------------------|---------------|---|-------|---------|---------|-------------------------|-------------------------|-----|-------------------------|------------------|--|
| | | | | | | | 8 | 9 | 10 | 11 | 12 | 13 | 14 | 15 | | | 16 | 19 | 20 | 21 | 22 | 23 | 24 | 25 | 26 | |
| Номер квартала | Номер выдела | Площадь выдела, га | Целевое назначение лесов | Категория защитных лесов | Номер лесопатологического выдела | Площадь лесопатологического выдела, га | состав | порода | возраст | средняя высота, м | средний диаметр | тип леса | полнота | бонитет | запас, куб. м/га | Вид вредителя | % от количества поврежденных деревьев, | до 25 | 26 - 49 | 50 - 75 | более 75 | Фаза развития вредителя | Вид | площадь, га | Сроки проведения | |
| | | | | | | | | | | | | | | | | | | | | | | | | | | |

Показатели, не соответствующие таксационному описанию отмечаются "*".
Исполнитель работ по проведению лесопатологического обследования:

ФИО Федотов Д.С. Подпись 

Дата составления документа 25.01.2018 Телефон _____

Результаты проведения лесопатологического обследования лесных насаждений с использованием авиационных средств

Субъект Российской Федерации _____ . Лесничество (лесопарк) _____
 Участковое лесничество _____ . Урочище (лесная дача) _____
 Государственный и регистрационный знаки летательного аппарата _____
 Изготовитель, тип летательного аппарата _____
 Серийный идентификационный номер воздушного судна _____
 Дата вылета _____ . Местное время вылета _____ . Пункт вылета _____
 Время полета _____ .

| 1 | 2 | 3 | 4 | 5 | 6 | Доля усыхающих и погибших деревьев, % | | | | | | | | Степень повреждения полога, % | | 17 | 18 | Назначенные мероприятия | | | |
|----------------|--------------|----------------------------------|--|--|---------------------|---------------------------------------|-----------------|-----------------|-----------------|----------------|-----------------|----------------|-------------------|-------------------------------|------------|---|---------------------|-------------------------|-------------|------------------|--|
| | | | | | | 7 | 8 | 9 | 10 | 11 | 12 | 13 | 14 | 15 | 16 | | | 19 | 20 | 21 | |
| Номер квартала | Номер выдела | Номер лесопатологического выдела | Площадь лесопатологического выдела, га | Перечень таксационных выделов, входящих в лесопатологический выдел | Повреждаемая порода | Усыхающие | свежий сухостой | старый сухостой | свежий ветровал | свежий бурелом | старый ветровал | старый бурелом | аварийные деревья | дефолтация | деформация | Тип распределения поврежденных (погибших) деревьев (равномерное, групповое, куртинное, сплошное усыхание) (повреждение) | Причина повреждения | вид | площадь, га | Сроки проведения | |
| | | | | | | | | | | | | | | | | | | | | | |

Исполнитель работ по проведению лесопатологического обследования:

ФИО Федотов Д.С. Подпись 
 Дата составления документа 25.01.2018 Телефон _____

Результаты проведения лесопатологического обследования лесных насаждений с использованием данных дистанционного зондирования Земли (авиационных и космических снимков)

Субъект Российской Федерации _____ . Лесничество (лесопарк) _____ .
Участковое лесничество _____ . Урочище (лесная дача) _____ .

| 1 | 2 | 3 | 4 | 5 | 6 | 7 | 8 | 9 | 10 | 11 | 12 | 13 | 14 | 15 | 16 | 17 | 18 | 19 | 20 | 21 | | | 23 |
|------------------------|--------------------------------|--------------------------------------|----------------------------------|--|-----------------|-----------------|-------------------|---------------------|---------------------------------------|-----------------------|---------|---------------------------------|--|-----------------------------------|--|---|--------------------------|----------------------------------|------------------------------------|-------------------------|--|--|------------------------------------|
| | | | | | | | | | | | | | | | | | | | | Назначенные мероприятия | | | |
| Номер лесного квартала | Номер лесотаксационного выдела | Площадь лесотаксационного выдела, га | Номер лесопатологического выдела | Площадь лесопатологического выдела, га | породный состав | средний возраст | средняя высота, м | средний диаметр, см | тип леса/тип лесорастительных условий | относительная полнота | бонитет | общий запас древесины, куб.м/га | Тип и наименование летательного аппарата | Наименование съемочной аппаратуры | Режим съемки (панхроматический/мульти спектральный/гиперспектральный/красный/БИК/ИК) | Пространственное разрешение (для каждого режима), м | Дата съемки (дд.мм.гггг) | Дата лешифрирования (дд.мм.гггг) | Предполагаемая причина повреждения | вид | | | сроки проведения (мм.гггг-мм.гггг) |
| | | | | | | | | | | | | | | | | | | | | | | | |

Исполнитель работ по проведению лесопатологического обследования:

ФИО _____ Подпись _____

Дата составления документа _____ Телефон _____

Ведомость перечета деревьев назначенных в рубку

ВРЕМЕННАЯ ПРОБНАЯ ПЛОЩАДЬ N 1

Субъект Российской Федерации Алтайский край.

Лесничество Кулундинское, Участковое лесничество Гоноховское.

Квартал 14. Выдел 1.

Площадь выдела: 2,1 га

Площадь ЛП выдела: 0,7 га.

Номер очага вредных организмов _____. Размер пробной площади сплошной перечет.

Таксационная характеристика:

тип леса ТРБ; состав 9С1Б; возраст 114; бонитет 2;

полнота 0,5; запас на га 230; возобновление присутствует, благонадежный.

Время и причина ослабления лесного насаждения: погодные условия, воздействие сильных ветров 2017 года.

Тип очага вредных организмов: эпизодический, хронический (подчеркнуть).

Фаза развития очага вредных организмов: возникающий, действующий, затухающий (подчеркнуть).

Состояние лесного насаждения: Ослабленное (СКС сосны – 2,0, СКС березы – 1,0, СКС насаждения – 1,9). Выборочная санитарная рубка, интенсивность – 8%.

Исполнитель работ по проведению лесопатологического обследования:

ФИО Федотов Д.С.

Подпись _____


Дата составления документа 22.11.2017г.

Телефон 8(3852)63-68-05

ВЕДОМОСТЬ ПЕРЕЧЕТА ДЕРЕВЬЕВ

Порода: сосна

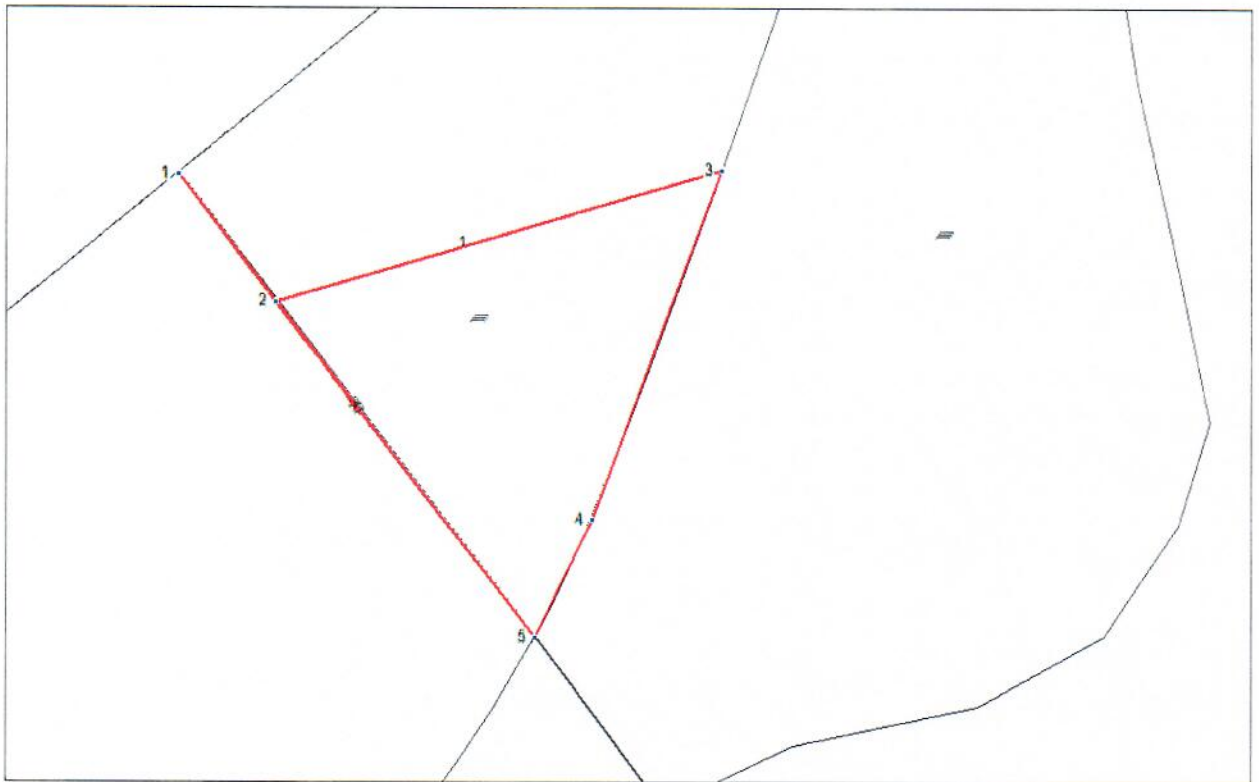
| Ступени толщины см | Количество деревьев по категориям состояния, шт. | | | | | | | | | | | | | | | | Всего деревьев по ступеням толщины | |
|--------------------------|--|-----------|-----------|----|---|----|---|----|----|----|----------------------|----|----|----------------------|----|----|--|--|
| | I | II | III | IV | | V | | VI | | | ветровал, бурелом | | | аварийные деревья | | | шт. | в том числе подлежат рубке, % |
| | | | | НЗ | З | НЗ | З | НЗ | З | О | НЗ | З | О | НЗ | З | О | | |
| 1 | 2 | 3 | 4 | 5 | 6 | 7 | 8 | 9 | 10 | 11 | 12 | 13 | 14 | 15 | 16 | 17 | 18 | 19 |
| 20 | | 1 | | | | | | | | | | | | | | | 1 | |
| 24 | | 5 | 2 | | | | | | | | 1 | | | | | | 8 | 13 |
| 28 | 7 | 6 | | | | | | | | | 1 | | | | | | 14 | 7 |
| 32 | 8 | 3 | 2 | | | | | | | | 2 | | | | | | 15 | 13 |
| 36 | 14 | 12 | | | | | | | | | 2 | | | | | | 28 | 7 |
| 40 | 15 | 11 | 10 | | | | | | | | 3 | | | | | | 39 | 8 |
| 44 | | 2 | | | | | | | | | 1 | | | | | | 3 | 33 |
| 48 | | 1 | | | | | | | | | | | | | | | 1 | |
| Итого, % | 41 | 36 | 14 | | | | | | | | 9 | | | | | | 100 | 9 |

Примечание: НЗ - незаселенное, З - заселенное, О - отработанное вредителями.

Абрис участка

М 1:5000

Кулундинское лесничество, Гоноховское участковое лесничество квартал 14, выдел 1, площадь 0,6 га




Условные обозначения:
 кварталные просеки
 ————— границы выделов
 ————— границы лесосеки

| N выдела | Ленты (круговой площадки) перечеа | | | | |
|----------|-----------------------------------|----------|-----------|-----------|-------------|
| | N ленты (площадки) | длина, м | ширина, м | радиус, м | площадь, га |
| 1 | Сплошной перечет | | | | 0,6 |

| Номера точек | Координаты | Румбы линий | Длина, м |
|--------------|------------|----------------|----------|
| 1-2 | | ЮВ:44°43'20.5" | 40.2 |
| 2-3 | | СВ:66°7'5.2" | 116.6 |
| 3-4 | | ЮЗ:12°55'0.3" | 92.8 |
| 4-5 | | ЮЗ:18°23'41.8" | 33 |
| 5-2 | | СЗ:45°19'26.6" | 106.1 |

Исполнитель работ по проведению лесопатологического обследования:

Федотов Д.С.

Подпись 

Дата составления документа 22.11.2017г.

Телефон 8(3852)63-68-05

Ведомость перечета деревьев назначенных в рубку

ВРЕМЕННАЯ ПРОБНАЯ ПЛОЩАДЬ N 2

Субъект Российской Федерации Алтайский край.

Лесничество Кулундинское, Участковое лесничество Гоноховское.

Квартал 14. Выдел 4.

Площадь выдела: 10,9 га Площадь ЛП выдела: 0,5 га.

Номер очага вредных организмов . Размер пробной площади сплошной перечет.

Таксационная характеристика:

тип леса СВБ; состав 10С+С; возраст 119; бонитет 2;

полнота 0,6; запас на га 245; возобновление присутствует, не благонадежный.

Время и причина ослабления лесного насаждения: погодные условия, воздействие сильных ветров 2017 года.

Тип очага вредных организмов: эпизодический, хронический (подчеркнуть).

Фаза развития очага вредных организмов: возникающий, действующий, затухающий (подчеркнуть).

Состояние лесного насаждения: Сильно ослабленное (СКС насаждения – 3,0).
Выборочная санитарная рубка, интенсивность – 41%.

Исполнитель работ по проведению лесопатологического обследования:

ФИО Федотов Д.С.

Подпись 

Дата составления документа 22.11.2017г.

Телефон 8(3852)63-68-05

ВЕДОМОСТЬ ПЕРЕЧЕТА ДЕРЕВЬЕВ

Порода: сосна

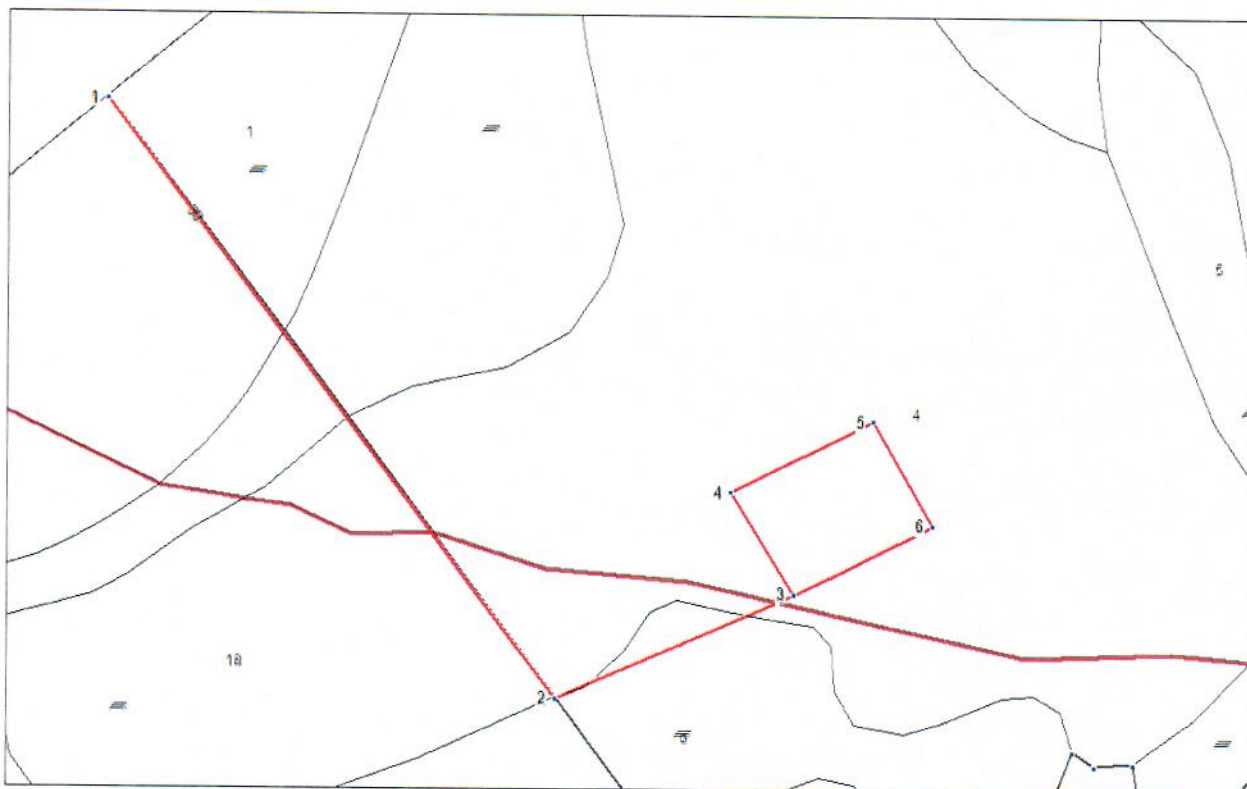
| Ступени толщины см | Количество деревьев по категориям состояния, шт. | | | | | | | | | | | | | | | Всего деревьев по ступеням толщины | | |
|--------------------------|--|-----------|----------|----|---|----|---|----|----|----|----------------------|----|----|----------------------|----|--|------------|--|
| | I | II | III | IV | | V | | VI | | | ветровал, бурелом | | | аварийные деревья | | | шт. | в том числе подлежат рубке, % |
| | | | | НЗ | З | НЗ | З | НЗ | З | О | НЗ | З | О | НЗ | З | О | | |
| 1 | 2 | 3 | 4 | 5 | 6 | 7 | 8 | 9 | 10 | 11 | 12 | 13 | 14 | 15 | 16 | 17 | 18 | 19 |
| 16 | | 1 | 1 | | | | | | | | 2 | | | | | | 4 | 49 |
| 20 | | 3 | | | | | | | | | 4 | | | | | | 7 | 57 |
| 24 | 8 | 6 | 1 | | | | | | | | 6 | | | | | | 21 | 29 |
| 28 | 7 | 9 | | | | | | | | | 8 | | | | | | 24 | 33 |
| 32 | 8 | 10 | | | | | | | | | 9 | | | | | | 27 | 33 |
| 36 | 10 | 6 | 3 | | | | | | | | 13 | | | | | | 32 | 41 |
| 40 | | 1 | | | | | | | | | 6 | | | | | | 7 | 86 |
| 44 | 1 | 1 | | | | | | | | | 2 | | | | | | 4 | 50 |
| 48 | | 1 | | | | | | | | | | | | | | | 1 | |
| Итого, % | 27 | 28 | 4 | | | | | | | | 41 | | | | | | 100 | 41 |

Примечание: НЗ - незаселенное, З - заселенное, О - отработанное вредителями.

Абрис участка

М 1:5000

Кулундинское лесничество, Гоноховское участковое лесничество квартал 14, выдел 4, площадь 0,5 га



условные обозначения:
 кварталные просеки
 ————— границы выделов
 ————— границы лесосеки

| N выдела | Ленты (круговой площадки) перечеа | | | | |
|----------|-----------------------------------|----------|-----------|-----------|-------------|
| | N ленты (площадки) | длина, м | ширина, м | радиус, м | площадь, га |
| 4 | Сплошной перечет | | | | 0,5 |

| Номера точек | Координаты | Румбы линий | Длина, м |
|--------------|------------|----------------|----------|
| 1-2 | | ЮВ:44°35'25.9" | 373.66 |
| 2-3 | | СВ:58°43'45.8" | 130.59 |
| 3-4 | | СЗ:39°24'7.5" | 59.6 |
| 4-5 | | СВ:56°6'31.6" | 79.7 |
| 5-6 | | ЮВ:37°40'30.8" | 59.5 |
| 6-3 | | ЮЗ:56°7'42.7" | 77.9 |

Исполнитель работ по проведению лесопатологического обследования:

Федотов Д.С.

Подпись  _____

Дата составления документа 22.11.2017г.

Телефон 8(3852)63-68-05

Ведомость перечета деревьев назначенных в рубку

ВРЕМЕННАЯ ПРОБНАЯ ПЛОЩАДЬ N 3

Субъект Российской Федерации Алтайский край.

Лесничество Кулундинское, участковое лесничество Гоноховское.

Квартал 14. Выдел 8.

Площадь выдела: 21,8 га

Площадь ЛП выдела: 0,7 га.

Номер очага вредных организмов _____. Размер пробной площади сплошной перечет.

Таксационная характеристика:

тип леса СВБ; состав бС4С; возраст 109; бонитет 2;

полнота 0,6; запас на га 218; возобновление присутствует, 10С 2,5 тыс. шт/га, благонадежный.

Время и причина ослабления лесного насаждения: погодные условия, воздействие сильных ветров 2017 года.

Тип очага вредных организмов: эпизодический, хронический (подчеркнуть).

Фаза развития очага вредных организмов: возникающий, действующий, затухающий (подчеркнуть).

Состояние лесного насаждения: Сильно ослабленное (СКС насаждения – 3,14).
Выборочная санитарная рубка, интенсивность – 46%.

Исполнитель работ по проведению лесопатологического обследования:

ФИО Федотов Д.С.

Подпись _____

Дата составления документа 22.11.2017г.

Телефон 8(3852)63-68-05

ВЕДОМОСТЬ ПЕРЕЧЕТА ДЕРЕВЬЕВ

Порода: сосна

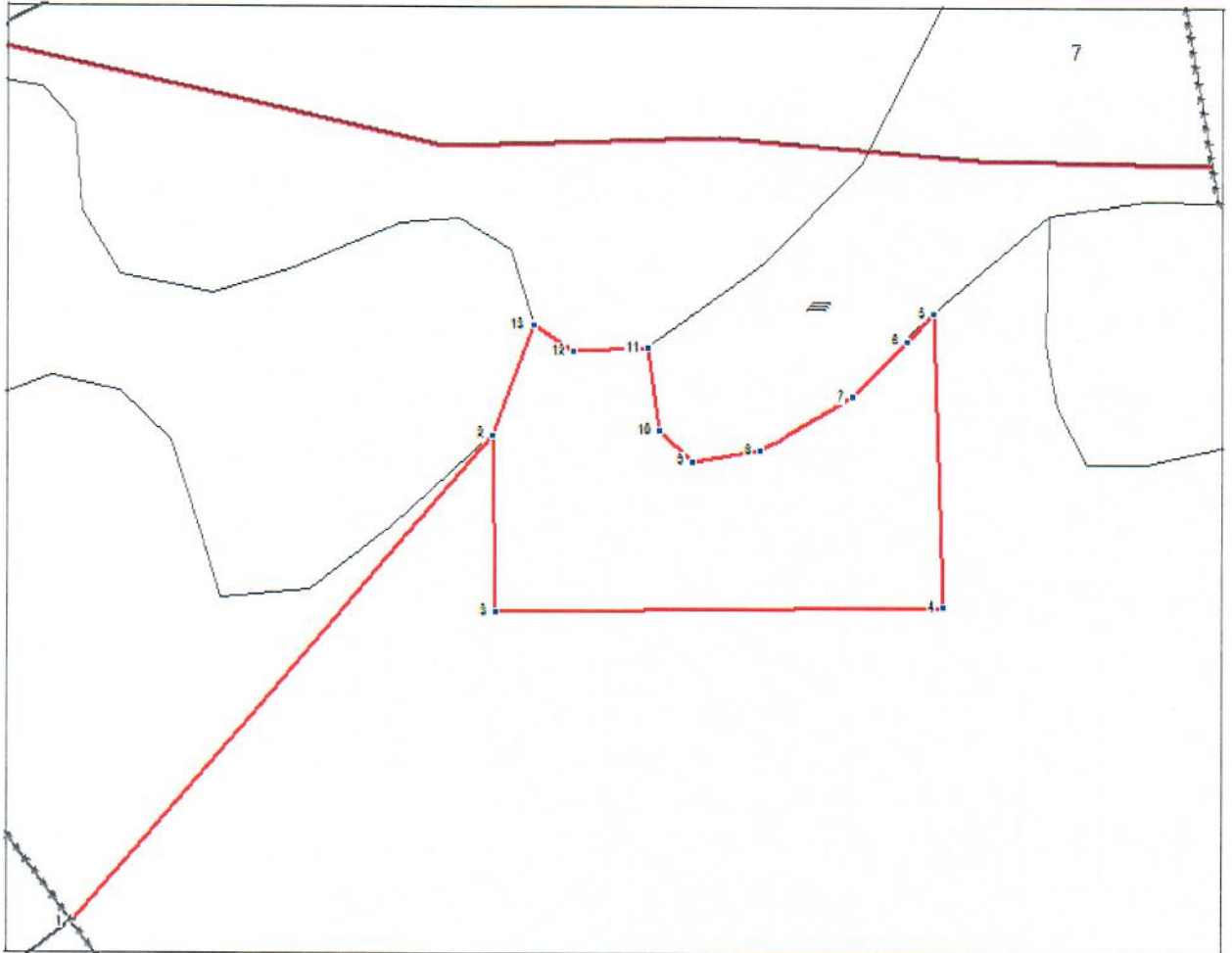
| Ступени толщины см | Количество деревьев по категориям состояния, шт. | | | | | | | | | | | | | | | | Всего деревьев по ступеням толщины | |
|--------------------------|--|-----------|----------|----|---|----|---|----|----|----|----------------------|----|----|----------------------|----|----|--|--|
| | I | II | III | IV | | V | | VI | | | ветровал, бурелом | | | аварийные деревья | | | шт. | в том числе подлежат рубке, % |
| | | | | НЗ | З | НЗ | З | НЗ | З | О | НЗ | З | О | НЗ | З | О | | |
| 1 | 2 | 3 | 4 | 5 | 6 | 7 | 8 | 9 | 10 | 11 | 12 | 13 | 14 | 15 | 16 | 17 | 18 | 19 |
| 16 | | 1 | | | | | | | | | 1 | | | | | | 2 | 50 |
| 20 | | 3 | 1 | | | | | | | | 4 | | | | | | 8 | 50 |
| 24 | 10 | 9 | 2 | | | | | | | | 7 | | | | | | 28 | 25 |
| 28 | 7 | 10 | | | | | | | | | 14 | | | | | | 31 | 45 |
| 32 | 8 | 11 | 1 | | | | | | | | 13 | | | | | | 33 | 39 |
| 36 | 10 | 8 | 1 | | | | | | | | 18 | | | | | | 37 | 49 |
| 40 | 3 | 1 | | | | | | | | | 10 | | | | | | 14 | 71 |
| 44 | 3 | 2 | | | | | | | | | 2 | | | | | | 7 | 29 |
| 48 | | 1 | | | | | | | | | 2 | | | | | | 3 | 67 |
| Итого, % | 26 | 26 | 2 | | | | | | | | 46 | | | | | | 100 | 46 |

Примечание: НЗ – незаселенное, З – заселенное, О – отработанное вредителями.

Абрис участка

М 1:5000

Кулундинское лесничество, Гоноховское участковое лесничество квартал 14, выдел 8, площадь 0,7 га



- Условные обозначения:
- кварталные просеки
 - ~~~~~ границы выделов
 - границы лесосеки

| N выдела | Ленты (круговой площадки) перечета | | | | |
|----------|------------------------------------|----------|-----------|-----------|-------------|
| | N ленты (площадки) | длина, м | ширина, м | радиус, м | площадь, га |
| 8 | Сплошной перечет | | | | 0,7 |

| Номера точек | Координаты | Румбы линий | Длина, м |
|--------------|------------|----------------|----------|
| 1-2 | | СВ:33°16'19" | 171.18 |
| 2-3 | | ЮВ:8°44'33.8" | 46.7 |
| 3-4 | | СВ:81°56'16.1" | 118.9 |
| 4-5 | | СЗ:9°30'43.4" | 77.6 |
| 5-6 | | ЮЗ:35°50'30.2" | 10.1 |
| 6-7 | | ЮЗ:36°51'27.7" | 20.7 |
| 7-8 | | ЮЗ:53°18'25.1" | 28.3 |
| 8-9 | | ЮЗ:72°57'53.3" | 18.1 |
| 9-10 | | СЗ:55°50'3.7" | 11.9 |
| 10-11 | | СЗ:15°22'56.1" | 21.9 |
| 11-12 | | ЮЗ:79°48'17.8" | 19.8 |
| 12-13 | | СЗ:64°57'34.4" | 12.8 |
| 13-2 | | ЮЗ:13°9'48.9" | 30.6 |

Исполнитель работ по проведению лесопатологического обследования:

Федотов Д.С.

Подпись 

Дата составления документа 22.11.2017

Телефон 8(3852)63-68-05

Ведомость перечета деревьев назначенных в рубку

ВРЕМЕННАЯ ПРОБНАЯ ПЛОЩАДЬ N 4

Субъект Российской Федерации Алтайский край.

Лесничество Кулундинское участковое лесничество Гоноховское.

Квартал 18. Выдел 15.

Площадь выдела: 10,3 га

Площадь ЛП выдела: 0,5 га.

Номер очага вредных организмов _____. Размер пробной площади сплошной перечет.

Таксационная характеристика:

тип леса СВБ; состав 8С1С1Б+ОС; возраст 124; бонитет 2;

полнота 0,6; запас на га 224; возобновление присутствует, 10С, 4,0 тыс.шт/га,
благонадежный.

Время и причина ослабления лесного насаждения: погодные условия, воздействие сильных ветров 2017 года.

Тип очага вредных организмов: эпизодический, хронический (подчеркнуть).

Фаза развития очага вредных организмов: возникающий, действующий, затухающий (подчеркнуть).

Состояние лесного насаждения: ослабленное (СКС сосны – 1,78, СКС березы – 1,0, СКС насаждения – 1,7). Выборочная санитарная рубка, интенсивность – 7%.

Исполнитель работ по проведению лесопатологического обследования:

ФИО Федотов Д.С.

Подпись _____



Дата составления документа 22.11.2017г.

Телефон 8(3852)63-68-05

ВЕДОМОСТЬ ПЕРЕЧЕТА ДЕРЕВЬЕВ

Порода: сосна

| Ступени толщины см | Количество деревьев по категориям состояния, шт. | | | | | | | | | | | | | | | | Всего деревьев по ступеням толщины | |
|--------------------------|--|-----------|-----------|----|---|----|---|----|----|----|----------------------|----|----|----------------------|----|----|--|--|
| | I | II | III | IV | | V | | VI | | | ветровал, бурелом | | | аварийные деревья | | | шт. | в том числе подлежат рубке, % |
| | | | | НЗ | З | НЗ | З | НЗ | З | О | НЗ | З | О | НЗ | З | О | | |
| 1 | 2 | 3 | 4 | 5 | 6 | 7 | 8 | 9 | 10 | 11 | 12 | 13 | 14 | 15 | 16 | 17 | 18 | 19 |
| 16 | | 1 | | | | | | | | | | | | | | | 1 | |
| 20 | | 2 | | | | | | | | | 2 | | | | | | 4 | 50 |
| 24 | 7 | 5 | 2 | | | | | | | | 1 | | | | | | 15 | 7 |
| 28 | 9 | 7 | 1 | | | | | | | | 2 | | | | | | 19 | 11 |
| 32 | 13 | 4 | 2 | | | | | | | | 2 | | | | | | 21 | 10 |
| 36 | 22 | 12 | 6 | | | | | | | | 2 | | | | | | 42 | 5 |
| 40 | 6 | 1 | | | | | | | | | | | | | | | 7 | |
| 44 | 2 | 1 | | | | | | | | | | | | | | | 3 | |
| 48 | 1 | | | | | | | | | | 1 | | | | | | 2 | 50 |
| Итого, % | 56 | 26 | 10 | | | | | | | | 8 | | | | | | 100 | 8 |

Примечание: НЗ - незаселенное, З - заселенное, О - отработанное вредителями.

Абрис участка

М 1:5000

Кулундинское лесничество, Гоноховское участковое лесничество квартал 18, выдел 15, площадь 0,5 га



условные обозначения:
 кварталные просеки
 ————— границы выделов
 ————— границы лесосеки

| N выдела | Ленты (круговой площадки) перече́та | | | | |
|----------|-------------------------------------|----------|-----------|-----------|-------------|
| | N ленты (площадки) | длина, м | ширина, м | радиус, м | площадь, га |
| 15 | Сплошной перечет | | | | 0,5 |

| Номера точек | Координаты | Румбы линий | Длина, м |
|--------------|------------|----------------|----------|
| 1-2 | | СЗ:45°6'43.3" | 230.36 |
| 2-3 | | СВ:50°15'13.1" | 71.42 |
| 3-4 | | СЗ:24°36'53.8" | 64.3 |
| 4-5 | | СВ:69°34'1.7" | 75.5 |
| 5-6 | | ЮВ:23°13'13.5" | 75.4 |
| 6-7 | | ЮЗ:84°11'13.6" | 51.9 |
| 7-3 | | ЮЗ:65°0'2.8" | 24.3 |

Исполнитель работ по проведению лесопатологического обследования:

Федотов Д.С.

Подпись  _____

Дата составления документа 22.11.2017г.

Телефон 8(3852)63-68-05

ПЕРЕЧЕТНАЯ ВЕДОМОСТЬ
АВАРИЙНЫХ ДЕРЕВЬЕВ, НАЗНАЧЕННЫХ В РУБКУ

| № дерева | Коорд инаты | Порода | Высота, м | Диаметр, см | Запас, куб. м | Структурн ые изъяны, характериз ующие аварийнос ть дерева | Мероп риятие | Сроки проведения мероприяти я |
|-------------|----------------|--------|--------------|----------------|------------------|--|-----------------|--|
| 1 | 2 | 3 | 4 | 5 | 6 | 7 | 8 | 9 |
| | | | | | | | | |
| | | | | | | | | |

Исполнитель работ по проведению лесопатологического обследования:

ФИО _____ Подпись _____

Дата составления документа _____ Телефон _____