



Должность: **Министр природных ресурсов и экологии Алтайского края.**

Ф.И.О.: **В.Н. Попрядухин**

Дата: **«29» января 2018 г.**

Акт
лесопатологического обследования № 14/12-18
лесных насаждений Кулундинского лесничества (лесопарка)
Алтайского края

Способ лесопатологического обследования: 1. Визуальный
2. Инструментальный

Место проведения

Участковое лесничество	Урочище (дача)	Квартал (кварталы)	Выдел (выделы)	Площадь, га
Вылковское		22	31	0,5
		22	38	0,5
		43	23	1,5
		47	5	1,0
		61	5	1,2
		63	8	2,0
		99	2	18,9
		101	5	1,0
		101	6	0,8
		102	15	1,5

Лесопатологическое обследование проведено на общей площади **28,9 га.**

1. Визуальное лесопатологическое обследование. <*>

Наземное | | Дистанционное | |

1. На площади ___ га фактическая таксационная характеристика лесного насаждения соответствует (не соответствует) таксационному описанию (нужное подчеркнуть). Причины несоответствия _____

Список участков с выявленными несоответствиями приведен в приложении 1 к настоящему Акту.

1.2. Лесные насаждения с нарушенной и утраченной устойчивостью выявлены на площади ___ га:

Участковое лесничество	Урочище (дача)	Площадь, га		Причина ослабления (гибели)
		с нарушенной устойчивостью	с утраченной устойчивостью	
Итого				

Состояние обследованных лесных насаждений приведено в приложениях 1.1–1.4 к Акту в зависимости от метода проведения ЛПО.

1.3. В обследованных лесных участках прогнозируется:

Прогноз	Площадь, га
Ослабление лесных насаждений	
Усыхание лесных насаждений различной степени	
Развитие очагов вредных организмов	

1.4. Обнаружено загрязнение лесного участка отходами и выбросами:

промышленными | |
бытовыми | |

Вид загрязнения	Размеры загрязнения			Объем, кубм	Площадь загрязнения, га
	длина, м	ширина, м	высота, м		

ЗАКЛЮЧЕНИЕ

Оценка текущего санитарного и лесопатологического состояния лесных насаждений, назначенные профилактические мероприятия по защите лесов, Агитационные мероприятия:

ФИО _____ Подпись _____

<*> Раздел включается в акт, в случае проведения лесопатологического обследования визуальным способом.

2. Инструментальное обследование лесного участка.

- 2.1. Фактическая таксационная характеристика лесного насаждения
Квартал 22 выдел 31 соответствует (не соответствует) (нужное подчеркнуть) таксационному описанию.
Квартал 22 выдел 38 соответствует (не соответствует) (нужное подчеркнуть) таксационному описанию. Причины несоответствия: Рубки ДВР 2015 года.
Квартал 43 выдел 23 соответствует (не соответствует) (нужное подчеркнуть) таксационному описанию.
Квартал 47 выдел 5 соответствует (не соответствует) (нужное подчеркнуть) таксационному описанию.
Квартал 61 выдел 5 соответствует (не соответствует) (нужное подчеркнуть) таксационному описанию.
Квартал 63 выдел 8 соответствует (не соответствует) (нужное подчеркнуть) таксационному описанию.

Квартал 99 выдел 2 соответствует (не соответствует) (нужное подчеркнуть)
таксационному описанию. Рубки ДВР 2016 г.
Квартал 101 выдел 5 соответствует (не соответствует) (нужное подчеркнуть)
таксационному описанию.
Квартал 101 выдел 6 соответствует (не соответствует) (нужное подчеркнуть)
таксационному описанию.
Квартал 102 выдел 15 соответствует (не соответствует) (нужное подчеркнуть)
таксационному описанию.

Ведомость лесных участков, с выявленными несоответствиями таксационным описаниям приведена в приложении 1 к Акту.

2.2. Состояние насаждений:

Квартал 22 выдел 31 с нарушенной устойчивостью ■
с утраченной устойчивостью
Квартал 22 выдел 38 с нарушенной устойчивостью ■
с утраченной устойчивостью
Квартал 43 выдел 23 с нарушенной устойчивостью ■
с утраченной устойчивостью
Квартал 47 выдел 5 с нарушенной устойчивостью ■
с утраченной устойчивостью
Квартал 61 выдел 5 с нарушенной устойчивостью ■
с утраченной устойчивостью
Квартал 63 выдел 8 с нарушенной устойчивостью ■
с утраченной устойчивостью
Квартал 99 выдел 2 с нарушенной устойчивостью ■
с утраченной устойчивостью
Квартал 101 выдел 5 с нарушенной устойчивостью ■
с утраченной устойчивостью
Квартал 101 выдел 6 с нарушенной устойчивостью ■
с утраченной устойчивостью
Квартал 102 выдел 15 с нарушенной устойчивостью ■
с утраченной устойчивостью

причины повреждения:

Воздействие сильных ветров 2017 года, комплекс неблагоприятных климатических факторов.

Заселено (отработано) стволовыми вредителями:

Вид вредителя	Порода	Встречаемость (% заселенных деревьев)	Степень заселения лесного насаждения (слабая, средняя, сильная)
нет			

Повреждено огнем:

Вид пожара	Порода	Состояние корневых лап		Состояние корневой шейки		Подсушивание луба	
		процент. поврежденных огнем корней	процент деревьев с данным повреждением	ожог корневой шейки по окружности (1/4; 2/4; 3/4; более 3/4)	процент деревьев с данным повреждением	по окружности (1/4; 2/4; 3/4; более 3/4)	процент деревьев с данным повреждением
нет							

Поражено болезнями:

Вид болезни	Порода	Встречаемость (% пораженных деревьев)	Степень поражения лесного насаждения (слабая, средняя, сильная)
нет			

2.3. Выборке подлежит:

квартал 22 выдел 31

Сосна

9 % деревьев,

в том числе:

ослабленных _____% (причины назначения) _____;

сильно ослабленных _____% (причины назначения) _____;

усыхающих _____% (причины назначения) _____;

свежего сухостоя _____%,

в том числе: свежего ветровала 6 %;

свежего бурелома _____%;

старого ветровала _____%;

в том числе: старого бурелома _____%;

старого сухостоя 3 %;

аварийных _____%.

2.4. Полнота лесного насаждения после уборки деревьев, подлежащих рубке, составит 0,8

Критическая полнота для данной категории лесных насаждений составляет 0,2.

квартал 22 выдел 38

сосна

9 % деревьев,

в том числе:

ослабленных % (причины назначения) _____;

сильно ослабленных % (причины назначения) _____;

усыхающих % (причины назначения) _____;

свежего сухостоя %,

в том числе: свежего ветровала 9 %;

свежего бурелома %;

старого ветровала %;

в том числе: старого бурелома %;

старого сухостоя %;

аварийных %.

2.4. Полнота лесного насаждения после уборки деревьев, подлежащих рубке, составит 0,5

Критическая полнота для данной категории лесных насаждений составляет 0,2.

квартал 43 выдел 23

сосна

8 % деревьев,

в том числе:

ослабленных % (причины назначения) _____;

сильно ослабленных % (причины назначения) _____;

усыхающих % (причины назначения) _____;

свежего сухостоя %,

в том числе: свежего ветровала 8 %;

свежего бурелома %;

старого ветровала %;

в том числе: старого бурелома %;

старого сухостоя %;

аварийных %.

2.4. Полнота лесного насаждения после уборки деревьев, подлежащих рубке, составит 0,7

Критическая полнота для данной категории лесных насаждений составляет 0,2.

квартал 47 выдел 5

сосна

51 % деревьев,

в том числе:

ослабленных _____% (причины назначения) _____;
сильно ослабленных _____% (причины назначения) _____;
усыхающих _____% (причины назначения) _____;
свежего сухостоя _____%,
в том числе: свежего ветровала 51 %;
свежего бурелома _____%;
старого ветровала _____%;
в том числе: старого бурелома _____%;
старого сухостоя _____%;
аварийных _____%.

2.4. Полнота лесного насаждения после уборки деревьев, подлежащих рубке, составит 0,4
Критическая полнота для данной категории лесных насаждений составляет 0,2.

Квартал 61 выдел 5

сосна

10 % деревьев,

в том числе:

ослабленных _____% (причины назначения) _____;
сильно ослабленных _____% (причины назначения) _____;
усыхающих _____% (причины назначения) _____;
свежего сухостоя _____%,
в том числе: свежего ветровала 10%;
свежего бурелома _____%;
старого ветровала _____%;
в том числе: старого бурелома _____%;
старого сухостоя _____%;
аварийных _____%.

2.4. Полнота лесного насаждения после уборки деревьев, подлежащих рубке, составит 0,6
Критическая полнота для данной категории лесных насаждений составляет 0,2.

квартал 63 выдел 8 (1)

сосна

14 % деревьев,

в том числе:

ослабленных _____% (причины назначения) _____;
сильно ослабленных _____% (причины назначения) _____;
усыхающих _____% (причины назначения) _____;
свежего сухостоя _____%,
в том числе: свежего ветровала 9 %;
свежего бурелома _____%;
старого ветровала _____%;
в том числе: старого бурелома _____%;

старого сухостоя 5 %;
аварийных _____%.

2.4. Полнота лесного насаждения после уборки деревьев, подлежащих рубке, составит 0,5
Критическая полнота для данной категории лесных насаждений составляет 0,2.

квартал 63 выдел 8 (2)

сосна

10 % деревьев,

в том числе:

ослабленных _____% (причины назначения) _____;

сильно ослабленных _____% (причины назначения) _____;

усыхающих _____% (причины назначения) _____;

свежего сухостоя _____%.

в том числе: свежего ветровала 10 %;

свежего бурелома _____%;

старого ветровала _____%;

в том числе: старого бурелома _____%;

старого сухостоя _____%;

аварийных _____%.

2.4. Полнота лесного насаждения после уборки деревьев, подлежащих рубке, составит 0,5
Критическая полнота для данной категории лесных насаждений составляет 0,2.

квартал 99 выдел 2

сосна

9 % деревьев,

в том числе:

ослабленных _____% (причины назначения) _____;

сильно ослабленных _____% (причины назначения) _____;

усыхающих _____% (причины назначения) _____;

свежего сухостоя _____%.

в том числе: свежего ветровала 9 %;

свежего бурелома _____%;

старого ветровала _____%;

в том числе: старого бурелома _____%;

старого сухостоя _____%;

аварийных _____%.

2.4. Полнота лесного насаждения после уборки деревьев, подлежащих рубке, составит 0,5
Критическая полнота для данной категории лесных насаждений составляет 0,2.

квартал 101 выдел 5

сосна

9 % деревьев,

в том числе:

ослабленных ___% (причины назначения) _____;

сильно ослабленных ___% (причины назначения) _____;

усыхающих ___% (причины назначения) _____;

свежего сухостоя ___%,

в том числе: свежего ветровала 9 %;

свежего бурелома _____%;

старого ветровала _____%;

в том числе: старого бурелома _____%;

старого сухостоя ___%;

аварийных _____%.

2.4. Полнота лесного насаждения после уборки деревьев, подлежащих рубке, составит 0,6

Критическая полнота для данной категории лесных насаждений составляет 0,2.

квартал 101 выдел 6

сосна

9 % деревьев,

в том числе:

ослабленных ___% (причины назначения) _____;

сильно ослабленных ___% (причины назначения) _____;

усыхающих ___% (причины назначения) _____;

свежего сухостоя ___%,

в том числе: свежего ветровала 9 %;

свежего бурелома _____%;

старого ветровала _____%;

в том числе: старого бурелома _____%;

старого сухостоя ___%;

аварийных _____%.

2.4. Полнота лесного насаждения после уборки деревьев, подлежащих рубке, составит 0,6

Критическая полнота для данной категории лесных насаждений составляет 0,2.

квартал 102 выдел 15

сосна

10 % деревьев,

в том числе:

ослабленных ___% (причины назначения) _____;

сильно ослабленных ___% (причины назначения) _____;

усыхающих ___% (причины назначения) _____;

свежего сухостоя ____%,
в том числе: свежего ветровала 10 %;
свежего бурелома ____%;
старого ветровала ____%;
в том числе: старого бурелома ____%;
старого сухостоя ____%;
аварийных ____%.

2.4. Полнота лесного насаждения после уборки деревьев, подлежащих рубке, составит 0,7

Критическая полнота для данной категории лесных насаждений составляет 0,2.

ЗАКЛЮЧЕНИЕ

С целью предотвращения негативных процессов или снижения ущерба от их воздействия назначено:

Участковое лесничество	Урочище (дача)	Квартал	Выдел	Площадь, выдела, га	Вид мероприятия	Площадь, мероприятия, га	Порода	Запас на выдел, куб. м	Крайние сроки проведения
1	2	3	4	5	6	7	8	9	10
Вылковское		22	31	2,5	ВСП	0,5	С	21	2019
Вылковское		22	38	12,6	ВСП	0,5	С	12	2019
Вылковское		43	23	15,2	ВСП	1,5	С	35	2019
Вылковское		47	5	21,1	ВСП	1,0	С	179	2019
Вылковское		61	5	19,3	ВСП	1,2	С	37	2019
Вылковское		63	8 (1)	16,5	ВСП	0,5	С	18	2019
Вылковское		63	8 (2)	16,5	ВСП	1,5	С	39	2019
Вылковское		99	2	18,9	ВСП	18,9	С	454	2019
Вылковское		101	5	32,9	ВСП	1,0	С	21	2019
Вылковское		101	6	9,6	ВСП	0,8	С	26	2019
Вылковское		102	15	16,0	ВСП	1,5	С	54	2019

Ведомость перечета деревьев, назначенных в рубку, и абрис лесного участка прилагаются (приложение 2 и 3 к Акту).

Меры по обеспечению возобновления:

Сохранение подроста.

Мероприятия, необходимые для предупреждения повреждения или поражения смежных насаждений:

Своевременная очистка лесосек от порубочных остатков с последующим сжиганием в пожаробезопасный период для недопущения развития очагов массового размножения стволовых вредителей.

Сведения для расчета степени повреждения:

год образования старого сухостоя __;

основная причина повреждения древесины погодные условия, воздействие сильных ветров 2017 года.

Дата проведения обследований 22.11.2017 год

Исполнитель работ по проведению лесопатологического обследования:

ФИО Федотов Д.С.

Подпись  _____

3. Инструментальное обследование аварийных деревьев. <*>

3.1. Координаты расположения аварийного дерева: _____.

3.2. Структурные изъяны, характеризующие аварийность дерева: _____
_____.

3.3. Порода _____, диаметр, см _____,
высота, м _____, возраст, лет _____.

ЗАКЛЮЧЕНИЕ

С целью предотвращения негативных процессов или снижения ущерба от их воздействия:

Вид мероприятия	Запас дерева, куб. м	Порода	Сроки проведения

Ведомость перечета аварийных деревьев, назначенных в рубку, прилагается (приложение 4 к Акту).

Мероприятия, необходимые для предупреждения повреждения или поражения смежных деревьев:

Дата проведения обследований _____.

Исполнитель работ по проведению лесопатологического обследования:

ФИО _____ Подпись _____

<*> Раздел включается в акт, в случае проведения лесопатологического обследования аварийных деревьев инструментальным способом.

Ведомость

лесных участков с выявленными несоответствиями таксационным описаниям

Источник данных	Год проведения лесосурьейства	Номер квартала	Номер выдела	Площадь выдела, га	Целевое назначение лесов	Категория защитных лесов	Номер лесопатологического выдела	Площадь лесопатологического выдела, га	Таксационная характеристика											Заложено пробных площадей				
									состав	порода	возраст, лет	средняя высота, м	средний диаметр, см	тип леса	тип условий место произрастания	полнота	бонитет	запас, куб. м/га	количество, шт.	общая площадь, га				
Вылковское участковое лесничество																								
ТО	2013	22	38	12,6	Защитные	Ленточные боры			10С	С	120	30	40	ТРБ		0,8	1	390						
Ф	2017	22	38	12,6	Защитные	Ленточные боры	1	0,5	10С	С	120	30	40	ТРБ		0,5	1	270						
ТО	2013	99	2	18,9	Защитные	Ленточные боры			9С1Б+С	С Б С	120 75 85	26 23	36 28	СПР		0,9	2	380						

Ф	2017	99	2	18,9	Защитные боры	Ленточные боры			9С1Б	С	120	26	36	СПР		0,5	2	269	1	1,7
										Б	75	23	28							

Примечание:

ТО - таксационные описания

Ф - фактическая характеристика лесного насаждения

Исполнитель работ по проведению лесопатологического обследования:

ФИО Федотов Д.С. Подпись _____

Приложение 1.1
к акту лесопатологического обследования

Результаты проведения лесопатологического обследования лесных насаждений за ноябрь 2017 г.
(месяц)

Алтайский край Лесничество (лесопарк) Кулундинское
Участковое лесничество Вылковское Урочище (лесная дача)

Номер квартала	Номер выдела	Площадь выдела, га	Целевое назначение лесов	Категория защитных лесов*	Номер лесопатологического	Площадь лесопатологического выдела, га	Таксационная характеристика лесного насаждения										Число деревьев на пробе, шт.	Распределение деревьев по категориям состояния, % от запаса										Признаки повреждения деревьев	Доля поврежденных деревьев, %	Причина ослабления, повреждения	Полекит рубке, %	Назначенные мероприятия	
							Состав	Порода	Возраст	средняя высота, м	средний диаметр, см	тип леса	Плотота	бонитет	запас, куб. м/га	без признаков		ослабленные	сильно ослабленные	усыхающие	свежий сухостой	старый сухостой	свежий ветровал	старый ветровал	свежий бурелом	старый бурелом	аварийные деревья					виз	площадь, га
1	2	3	4	5	6	7	8	9	10	11	12	13	14	15	16	17	18	19	20	21	22	23	24	25	26	27	28	29	30	31	32	33	34
22	31	2,5	Защитные	147	1	0,5	8С2Б	С	100	29	32	СВБ	0,9	1	410	138	51	27	13			3	6				205,	9	820, 844,	7	ВСР	0,5	
									70	25	26				46	100											114		881				
22	38	12,6	Защитные	147	1	0,5	10С	С	124	30	40	ТРБ	0,5	1	270	109	51	31	8								205	9	820, 881	9	ВСР	0,5	

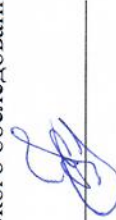
1	2	3	4	5	6	7	8	9	10	11	12	13	14	15	16	17	18	19	20	21	22	23	24	25	26	27	28	29	30	31	32	33	34
101	5	32,9	защитные	147	1	1,0	5СЗСЗБ	С 90 Б 75	140 28 25 28	28 23	44 28 28	ТРБ	0,7	2	290	184 59	53 100	29	9				9				205	9	820, 881	7	ВСП	1,0	
101	6	9,6	защитные	147	1	0,8	10С	С	130	28	40	ТРБ	0,8	2	360	215	53	29	9				9				205	9	820, 881	9	ВСП	0,8	
102	15	16,0	защитные	147	1	1,5	10С	С	130	28	40	ТРБ	0,8	2	360	378	50	30	10				10				205	10	820, 881	10	ВСП	1,5	

147 – ленточные боры, 820 – погодные условия, 881 – воздействие сильных ветров текущего года, 352 – губка сосновая, 205 – обрыв корней (вывал) свежий, 114 – усыхание > 3/4 ветвей в кроне прошлых лет

Исполнитель работ по проведению лесопатологического обследования:

ФИО Федотов Д.С.

Подпись



Дата составления документа 25.01.18. Телефон 8 (3852) 63 68 05

Результаты проведения лесопатологического обследования в лесных насаждениях, поврежденных вредителями леса
(хвое-листогрызущими) за _____ 20 ____ г.
(месяц)

Субъект Российской Федерации _____ Лесничество (лесопарк) _____.
Участковое лесничество _____ Урочище (лесная дача) _____.

1	2	3	4	5	6	7	Таксационная характеристика лесного насаждения										18	19	20	21	22	Фаза развития вредителя			26
							8	9	10	11	12	13	14	15	16	17						Распределение деревьев по степени объедания кроны, % от числа стволов			
Номер квартала	Номер выдела	Площадь выдела, га	Целевое назначение лесов	Категория защитных лесов	Номер лесопатологического выдела	Площадь лесопатологического выдела, га	состав	порода	возраст	средняя высота, м	средний диаметр	тип леса	полнота	бонитет	запас, куб. м/га	Вид вредителя	Доля поврежденных деревьев, % от количества	до 25	26 - 49	50 - 75	более 75	вид	площадь, га	Сроки проведения	

Показатели, не соответствующие таксационному описанию отмечаются "**".
Исполнитель работ по проведению лесопатологического обследования:
ФИО _____ Подпись _____

Дата составления документа _____ Телефон _____

Результаты проведения лесопатологического обследования лесных насаждений с использованием данных дистанционного зондирования Земли (авиационных и космических снимков)

Субъект Российской Федерации _____ . Лесничество (лесопарк) _____ .
Участковое лесничество _____ . Урочище (лесная дача) _____ .

1	2	3	4	5	6	7	8	9	10	11	12	13	14	15	16	17	18	19	20	21	22	23
Номер лесного квартала	Номер лесотаксационного выдела	Площадь лесотаксационного выдела, га	Номер лесопатологического выдела	Площадь лесопатологического выдела, га	Пополный состав	средний возраст	средняя высота, м	средний диаметр, см	тип леса/тип лесорастительных условий	относительная полнота	бонитет	общий запас древесины, куб.м/га	Тип и наименование летательного аппарата	Наименование съемочной аппаратуры	Режим съемки (панхроматический/мульти спектральный/гиперспектральный/красный/ВИК/ИК)	Пространственное разрешение (для каждого режима), м	Дата съемки (дд.мм.гггг)	Дата дешифрирования (дд.мм.гггг)	Предполагаемая причина повреждения	вид	площадь, га	сроки проведения (мм.гггг-мм.гггг)

Исполнитель работ по проведению лесопатологического обследования:

ФИО _____ Подпись _____

Дата составления документа _____ Телефон _____

Ведомость перечета деревьев назначенных в рубку

ВРЕМЕННАЯ ПРОБНАЯ ПЛОЩАДЬ N 1

Субъект Российской Федерации Алтайский край.

Лесничество Кулундинское, Участковое лесничество Вылковское.

Квартал 22. Выдел 31.

Площадь выдела: 2,5 га

Площадь ЛП выдела: 0,5 га.

Номер очага вредных организмов . Размер пробной площади сплошной пересчет.

Таксационная характеристика:

тип леса СВБ; состав 8С2Б; возраст 110; бонитет 1;

полнота 0,9; запас на га 410; возобновление присутствует, подрост 10С 1,0 тыс.шт/га, благонадежный.

Время и причина ослабления лесного насаждения: погодные условия, воздействие сильных ветров 2017 года.

Тип очага вредных организмов: эпизодический, хронический (подчеркнуть).

Фаза развития очага вредных организмов: возникающий, действующий, затухающий (подчеркнуть).

Состояние лесного насаждения: Ослабленное (СКС сосны – 1,89, СКС березы – 1,0, СКС насаждения – 1,7). Выборочная санитарная рубка, интенсивность – 7%.

Исполнитель работ по проведению лесопатологического обследования:

ФИО Федотов Д.С.

Подпись 

Дата составления документа 21.11.2017г.

Телефон 8(3852)63-68-05

ВЕДОМОСТЬ ПЕРЕЧЕТА ДЕРЕВЬЕВ

Порода: сосна

Ступени толщины см	Количество деревьев по категориям состояния, шт.															Всего деревьев по ступеням толщины		
	I	II	III	IV		V		VI			ветровал, бурелом			аварийные деревья			шт.	в том числе подлежат рубке, %
				НЗ	З	НЗ	З	НЗ	З	О	НЗ	З	О	НЗ	З	О		
1	2	3	4	5	6	7	8	9	10	11	12	13	14	15	16	17	18	19
16	3	2	1								1						7	14
20	8	6	2														16	
24	8	4	1								1						14	7
28	10	5	3								1						19	5
32	12	5	2					1			5						25	24
36	11	6	4								2						23	9
40	9	6	2					1									18	6
44	3	2	1														6	
48	4	1															5	
52	2	1	1					1									5	20
Итого, %	51	27	13					3			6						100	9

Примечание: НЗ - незаселенное, З - заселенное, О - отработанное вредителями.

ВЕДОМОСТЬ ПЕРЕЧЕТА ДЕРЕВЬЕВ

Порода: береза

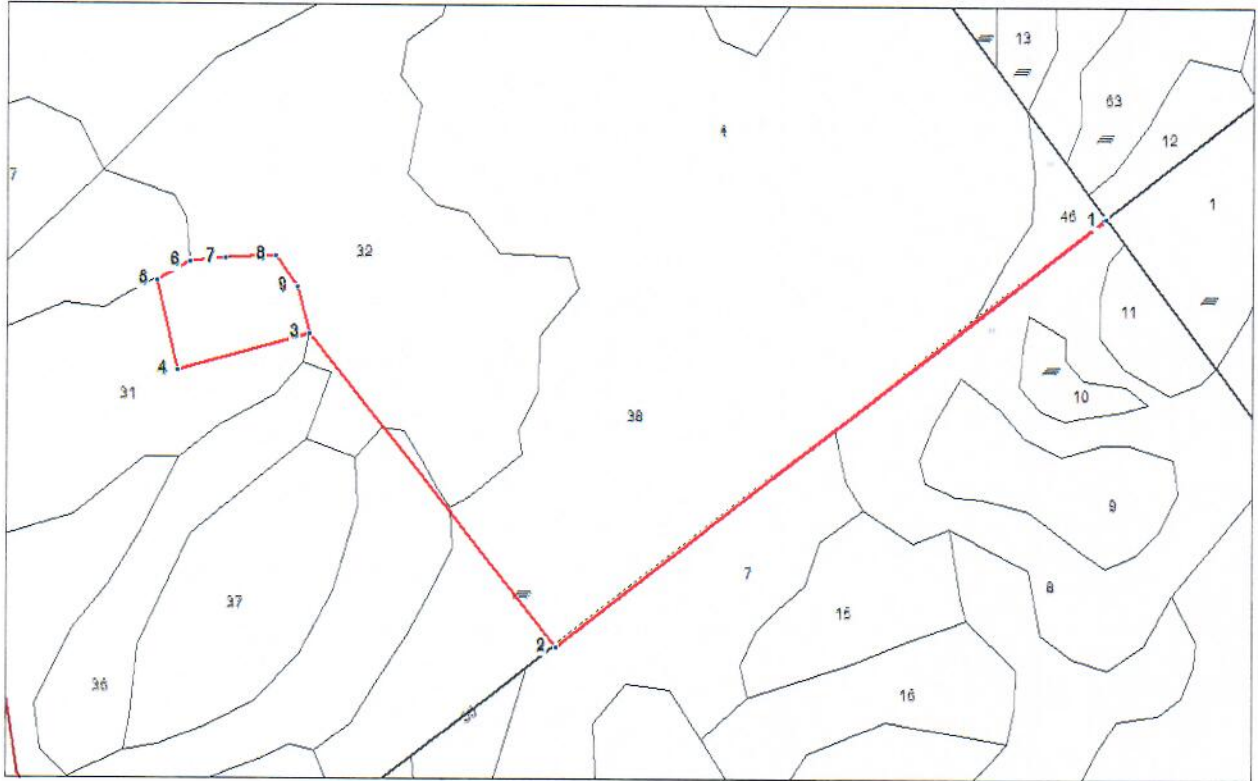
Ступени толщины см	Количество деревьев по категориям состояния, шт.															Всего деревьев по ступеням толщины		
	I	II	III	IV		V		VI			ветровал, бурелом			аварийные деревья			шт.	в том числе подлежат рубке, %
				НЗ	З	НЗ	З	НЗ	З	О	НЗ	З	О	НЗ	З	О		
1	2	3	4	5	6	7	8	9	10	11	12	13	14	15	16	17	18	19
16	1																1	
20	2																2	
24	6																6	
28	16																16	
32	11																11	
36	5																5	
40	3																3	
44	2																2	
Итого:	100																100	

Примечание: НЗ - незаселенное, З - заселенное, О - отработанное вредителями

Абрис участка

М 1:5000

Кулундинское лесничество, Вылковское участковое лесничество квартал 22, выдел 31, площадь 0,5 га



Условные обозначения:


- кварталные просеки
- ~~~~~ границы выделов
- границы лесосеки

N выдела	Ленты (круговой площадки) перечета				
	N ленты (площадки)	длина, м	ширина, м	радиус, м	площадь, га
31	Сплошной перечет				0,5

Номера точек	Координаты	Румбы линий	Длина, м
1-2		ЮЗ:44°36'56.8"	447.27
2-3		СЗ:45°55'43.9"	255.01
3-4		ЮЗ:66°56'45.9"	87.6
4-5		СЗ:20°10'36.4"	58.9
5-6		СВ:53°48'31.6"	23.6
6-7		СВ:76°18'1.2"	22.9
7-8		СВ:80°5'47.8"	32.1
8-9		ЮВ:42°43'41.5"	23.9
9-3		ЮВ:22°29'25.3"	30.6

Исполнитель работ по проведению лесопатологического обследования:

Федотов Д.С.

Подпись 

Дата составления документа 21.11.2017г.

Телефон 8(3852)63-68-05

Ведомость перечета деревьев назначенных в рубку

ВРЕМЕННАЯ ПРОБНАЯ ПЛОЩАДЬ N 2

Субъект Российской Федерации Алтайский край.

Лесничество Кулундинское, Участковое лесничество Вылковское.

Квартал 22. Выдел 38.

Площадь выдела: 12,6 га Площадь ЛП выдела: 0,5 га.

Номер очага вредных организмов . Размер пробной площади сплошной перечет.

Таксационная характеристика:

тип леса ТРБ; состав 10С; возраст 124; бонитет 1;

полнота 0,5; запас на га 270; возобновление присутствует, 10С 4,0 тыс.шт/га,
благонадежный.

Время и причина ослабления лесного насаждения: погодные условия, воздействие сильных ветров 2017 года.

Тип очага вредных организмов: эпизодический, хронический (подчеркнуть).

Фаза развития очага вредных организмов: возникающий, действующий, затухающий (подчеркнуть).

Состояние лесного насаждения: Ослабленное (СКС насаждения – 1,83). Выборочная санитарная рубка, интенсивность – 9%.

Исполнитель работ по проведению лесопатологического обследования:

ФИО Федотов Д.С.

Подпись 

Дата составления документа 21.11.2017г

Телефон 8(3852)63-68-05

ВЕДОМОСТЬ ПЕРЕЧЕТА ДЕРЕВЬЕВ

Порода: сосна

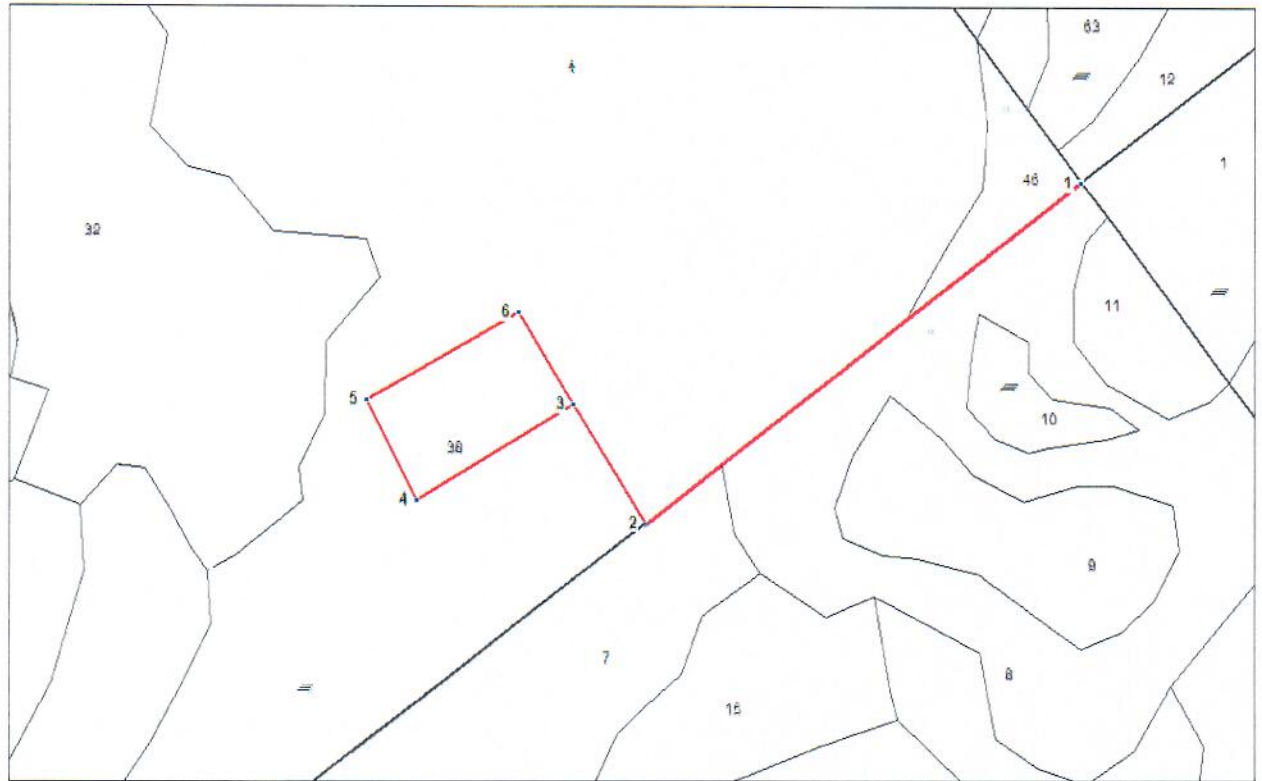
Ступени толщины см	Количество деревьев по категориям состояния, шт.																Всего деревьев по ступеням толщины	
	I	II	III	IV		V		VI			ветровал, бурелом			аварийные деревья			шт.	в том числе подлежат рубке, %
				НЗ	З	НЗ	З	НЗ	З	О	НЗ	З	О	НЗ	З	О		
1	2	3	4	5	6	7	8	9	10	11	12	13	14	15	16	17	18	19
16		1															1	
20	8	5									1						14	7
24	6	4	2														12	
28	8	4	1														13	
32	9	5	1								1						16	6
36	10	6	2								1						19	5
40	12	8	2								1						23	4
44	3	1	1								1						6	17
48	1										1						2	50
52	1										1						2	50
56																		
60		1															1	
Итого, %	51	31	8								9						100	9

Примечание: НЗ - незаселенное, З - заселенное, О - отработанное вредителями.

Абрис участка

М 1:3000

Кулундинское лесничество, Вылковское участковое лесничество квартал 22, выдел 38, площадь 0,5 га



условные обозначения:
 кварталные просеки
 ~~~~~ границы выделов  
 ————— границы лесосеки

| N выдела | Ленты (круговой площадки) перечеа |          |           |           |             |
|----------|-----------------------------------|----------|-----------|-----------|-------------|
|          | N ленты (площадки)                | длина, м | ширина, м | радиус, м | площадь, га |
| 38       | Сплошной перечет                  |          |           |           | 0,5         |

| Номера точек | Координаты | Румбы линий    | Длина, м |
|--------------|------------|----------------|----------|
| 1-2          |            | ЮЗ:44°34'25.7" | 266.23   |
| 2-3          |            | СЗ:38°59'44.2" | 67.23    |
| 3-4          |            | ЮЗ:51°27'25.3" | 88.5     |
| 4-5          |            | СЗ:33°34'21.9" | 53.5     |
| 5-6          |            | СВ:52°34'5.2"  | 84       |
| 6-3          |            | ЮВ:38°22'17.3" | 51.7     |

Исполнитель работ по проведению лесопатологического обследования:

Федотов Д.С.

Подпись  \_\_\_\_\_

Дата составления документа 21.11.2017г.

Телефон 8(3852)63-68-05

Ведомость перечета деревьев назначенных в рубку

ВРЕМЕННАЯ ПРОБНАЯ ПЛОЩАДЬ N 3

Субъект Российской Федерации Алтайский край.

Лесничество Кулундинское, участковое лесничество Вылковское.

Квартал 43. Выдел 23.

Площадь выдела: 15,2 га

Площадь ЛП выдела: 1,5 га.

Номер очага вредных организмов                     . Размер пробной площади сплошной перечет.

Таксационная характеристика:

тип леса СПР; состав 7С3С; возраст 125; бонитет 3;

полнота 0,8; запас на га 290; возобновление присутствует неблагонадежное.

Время и причина ослабления лесного насаждения: погодные условия, воздействие сильных ветров 2017 года.

Тип очага вредных организмов: эпизодический, хронический (подчеркнуть).

Фаза развития очага вредных организмов: возникающий, действующий, затухающий (подчеркнуть).

Состояние лесного насаждения: Ослабленное (СКС насаждения – 1,75). Выборочная санитарная рубка, интенсивность – 8%.

Исполнитель работ по проведению лесопатологического обследования:

ФИО Федотов Д.С.

Подпись 

Дата составления документа 21.11.2017г

Телефон 8(3852)63-68-05

## ВЕДОМОСТЬ ПЕРЕЧЕТА ДЕРЕВЬЕВ

Порода: сосна

| Ступени<br>толщины<br>см | Количество деревьев по категориям состояния, шт. |           |           |    |   |    |   |    |    |    |                      |    |    |                      |    | Всего деревьев<br>по ступеням<br>толщины |            |                                        |
|--------------------------|--------------------------------------------------|-----------|-----------|----|---|----|---|----|----|----|----------------------|----|----|----------------------|----|------------------------------------------|------------|----------------------------------------|
|                          | I                                                | II        | III       | IV |   | V  |   | VI |    |    | ветровал,<br>бурелом |    |    | аварийные<br>деревья |    |                                          | шт.        | в том<br>числе<br>подлежат<br>рубке, % |
|                          |                                                  |           |           | НЗ | З | НЗ | З | НЗ | З  | О  | НЗ                   | З  | О  | НЗ                   | З  | О                                        |            |                                        |
| 1                        | 2                                                | 3         | 4         | 5  | 6 | 7  | 8 | 9  | 10 | 11 | 12                   | 13 | 14 | 15                   | 16 | 17                                       | 18         | 19                                     |
| 16                       | 6                                                | 2         | 2         |    |   |    |   |    |    |    |                      |    |    |                      |    |                                          | 10         |                                        |
| 20                       | 24                                               | 14        | 8         |    |   |    |   |    |    |    |                      |    |    |                      |    |                                          | 46         |                                        |
| 24                       | 22                                               | 11        | 8         |    |   |    |   |    |    |    | 4                    |    |    |                      |    |                                          | 45         | 9                                      |
| 28                       | 26                                               | 13        | 4         |    |   |    |   |    |    |    | 1                    |    |    |                      |    |                                          | 44         | 2                                      |
| 32                       | 29                                               | 10        | 2         |    |   |    |   |    |    |    | 2                    |    |    |                      |    |                                          | 43         | 5                                      |
| 36                       | 44                                               | 19        | 12        |    |   |    |   |    |    |    | 3                    |    |    |                      |    |                                          | 78         | 4                                      |
| 40                       | 32                                               | 15        | 4         |    |   |    |   |    |    |    | 14                   |    |    |                      |    |                                          | 65         | 22                                     |
| 44                       | 19                                               | 9         | 2         |    |   |    |   |    |    |    | 4                    |    |    |                      |    |                                          | 34         | 12                                     |
| 48                       | 13                                               | 1         | 2         |    |   |    |   |    |    |    |                      |    |    |                      |    |                                          | 16         |                                        |
| 52                       | 10                                               | 1         | 1         |    |   |    |   |    |    |    |                      |    |    |                      |    |                                          | 12         |                                        |
| 56                       | 1                                                |           |           |    |   |    |   |    |    |    |                      |    |    |                      |    |                                          | 1          |                                        |
| 60                       |                                                  | 1         |           |    |   |    |   |    |    |    |                      |    |    |                      |    |                                          | 1          |                                        |
| <b>Итого, %</b>          | <b>59</b>                                        | <b>23</b> | <b>10</b> |    |   |    |   |    |    |    | <b>8</b>             |    |    |                      |    |                                          | <b>100</b> | <b>8</b>                               |

Примечание: НЗ – незаселенное, З – заселенное, О – отработанное вредителями.



Абрис участка

М 1:5000

Кулундинское лесничество, Вылковское участковое лесничество квартал 43, выдел 23, площадь 1,5 га



Условные обозначения:

- ..... кварталные просеки
- границы выделов
- границы лесосеки

| N выдела | Ленты (круговой площадки) перече́та |          |           |           |             |
|----------|-------------------------------------|----------|-----------|-----------|-------------|
|          | N ленты (площадки)                  | длина, м | ширина, м | радиус, м | площадь, га |
| 23       | сплошной перечет                    |          |           |           | 1,5         |

| Номера точек | Координаты | Румбы линий    | Длина, м |
|--------------|------------|----------------|----------|
| 1-2          |            | ЮЗ:45°44'58"   | 382.79   |
| 2-3          |            | СЗ:46°59'11.6" | 92.68    |
| 3-4          |            | СЗ:81°30'37.8" | 42.6     |
| 4-5          |            | СЗ:79°15'3.8"  | 66.7     |
| 5-6          |            | СВ:52°18'31.1" | 234.3    |
| 6-7          |            | ЮВ:61°40'43.3" | 56.3     |
| 7-3          |            | ЮЗ:43°16'2"    | 185.8    |

Исполнитель работ по проведению лесопатологического обследования:

Федотов Д.С.

Подпись  \_\_\_\_\_

Дата составления документа 21.11.2017г.

Телефон 8(3852)63-68-05

Ведомость перечета деревьев назначенных в рубку

ВРЕМЕННАЯ ПРОБНАЯ ПЛОЩАДЬ N 4

Субъект Российской Федерации Алтайский край.

Лесничество Кулундинское участковое лесничество Вылковское.

Квартал 47. Выдел 5.

Площадь выдела: 21,1 га

Площадь ЛП выдела: 1,0 га.

Номер очага вредных организмов \_\_\_\_\_. Размер пробной площади сплошной  
перечет.

Таксационная характеристика:

тип леса СВБ; состав 10С+Б+С; возраст 95; бонитет 2;

полнота 0,8; запас на га 350; возобновление присутствует, 10С, 1,0 тыс.шт/га,  
благонадежный.

Время и причина ослабления лесного насаждения: погодные условия, воздействие  
сильных ветров 2017 года.

Тип очага вредных организмов: эпизодический, хронический (подчеркнуть).

Фаза развития очага вредных организмов: возникающий, действующий, затухающий  
(подчеркнуть).

Состояние лесного насаждения: Сильно ослабленное (СКС насаждения – 3,39).  
Выборочная санитарная рубка, интенсивность – 51%.

---

Исполнитель работ по проведению лесопатологического обследования:

ФИО Федотов Д.С.

Подпись \_\_\_\_\_



Дата составления документа 21.11.2017г.

Телефон 8(3852)63-68-05

## ВЕДОМОСТЬ ПЕРЕЧЕТА ДЕРЕВЬЕВ

Порода: сосна

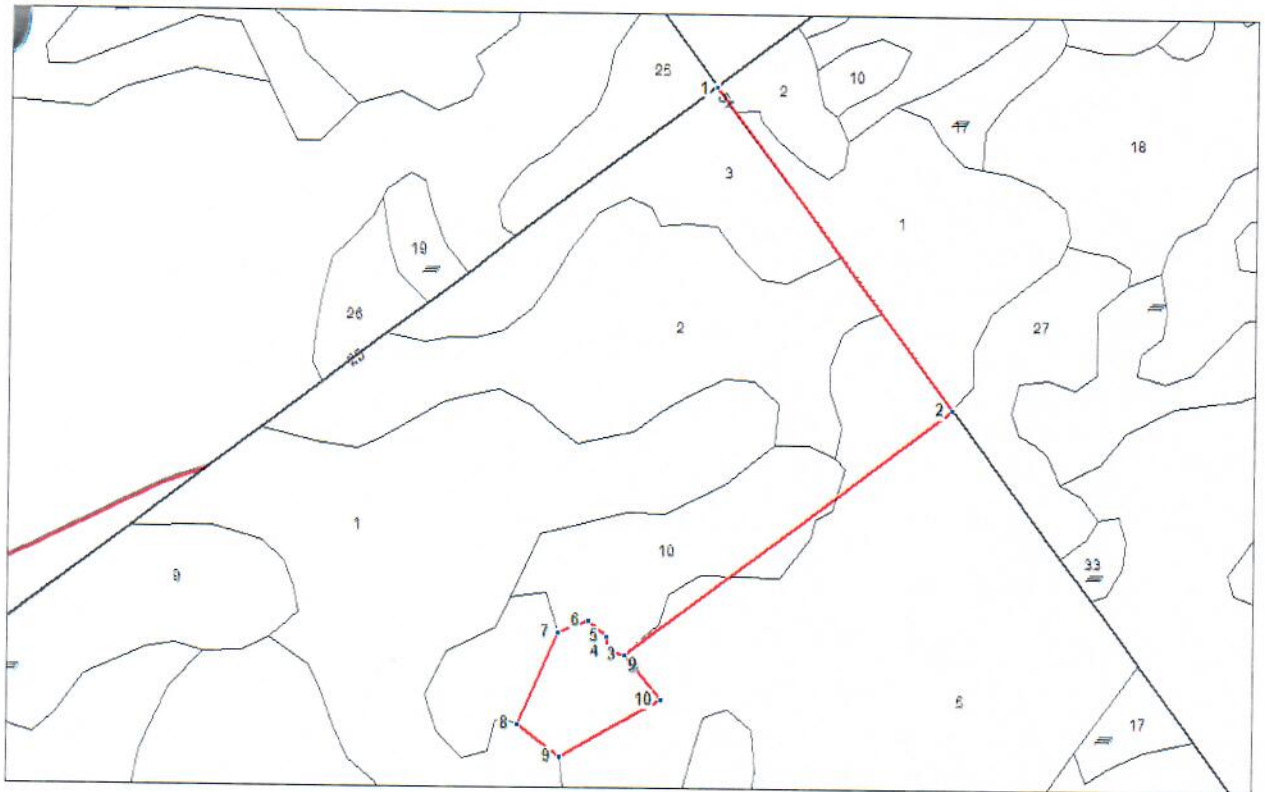
| Ступени<br>толщины<br>см | Количество деревьев по категориям состояния, шт. |           |          |    |   |    |   |    |    |    |                      |    |    |                      |    | Всего деревьев<br>по ступеням<br>толщины |            |                                        |
|--------------------------|--------------------------------------------------|-----------|----------|----|---|----|---|----|----|----|----------------------|----|----|----------------------|----|------------------------------------------|------------|----------------------------------------|
|                          | I                                                | II        | III      | IV |   | V  |   | VI |    |    | ветровал,<br>бурелом |    |    | аварийные<br>деревья |    |                                          | шт.        | в том<br>числе<br>подлежат<br>рубке, % |
|                          |                                                  |           |          | НЗ | З | НЗ | З | НЗ | З  | О  | НЗ                   | З  | О  | НЗ                   | З  | О                                        |            |                                        |
| 1                        | 2                                                | 3         | 4        | 5  | 6 | 7  | 8 | 9  | 10 | 11 | 12                   | 13 | 14 | 15                   | 16 | 17                                       | 18         | 19                                     |
| 20                       | 2                                                | 8         | 1        |    |   |    |   |    |    |    | 3                    |    |    |                      |    |                                          | 14         | 21                                     |
| 24                       | 7                                                | 10        | 3        |    |   |    |   |    |    |    | 7                    |    |    |                      |    |                                          | 27         | 26                                     |
| 28                       | 10                                               | 12        | 4        |    |   |    |   |    |    |    | 11                   |    |    |                      |    |                                          | 37         | 30                                     |
| 32                       | 11                                               | 13        | 8        |    |   |    |   |    |    |    | 16                   |    |    |                      |    |                                          | 48         | 33                                     |
| 36                       | 18                                               | 20        | 1        |    |   |    |   |    |    |    | 37                   |    |    |                      |    |                                          | 76         | 49                                     |
| 40                       | 10                                               | 9         | 2        |    |   |    |   |    |    |    | 18                   |    |    |                      |    |                                          | 39         | 46                                     |
| 44                       |                                                  | 1         |          |    |   |    |   |    |    |    | 12                   |    |    |                      |    |                                          | 13         | 92                                     |
| 48                       |                                                  | 1         |          |    |   |    |   |    |    |    | 10                   |    |    |                      |    |                                          | 11         | 91                                     |
| 52                       | 1                                                |           |          |    |   |    |   |    |    |    | 3                    |    |    |                      |    |                                          | 4          | 75                                     |
| <b>Итого, %</b>          | <b>20</b>                                        | <b>23</b> | <b>6</b> |    |   |    |   |    |    |    | <b>51</b>            |    |    |                      |    |                                          | <b>100</b> | <b>51</b>                              |

Примечание: НЗ - незаселенное, З - заселенное, О - отработанное вредителями.

Абрис участка

М 1:5000

Кулундинское лесничество, Вылковское участковое лесничество квартал 47, выдел 5, площадь 1,0 га



Условные обозначения:

- ..... кварталные просеки
- границы выделов
- границы лесосеки

| N выдела | Ленты (круговой площадки) перечета |          |           |           |             |
|----------|------------------------------------|----------|-----------|-----------|-------------|
|          | N ленты (площадки)                 | длина, м | ширина, м | радиус, м | площадь, га |
| 5        | сплошной<br>перечет                |          |           |           | 1,0         |

| Номера точек | Координаты | Румбы линий    | Длина, м |
|--------------|------------|----------------|----------|
| 1-2          |            | ЮВ:44°12'39.5" | 384      |
| 2-3          |            | ЮЗ:45°23'4.7"  | 394.41   |
| 3-4          |            | СЗ:83°31'44.1" | 16.2     |
| 4-5          |            | СЗ:13°43'26.9" | 13.9     |
| 5-6          |            | СЗ:56°0'59.1"  | 22.8     |
| 6-7          |            | ЮЗ:61°35'53.4" | 31.5     |
| 7-8          |            | ЮЗ:16°14'18.8" | 96.8     |
| 8-9          |            | ЮВ:61°44'48.2" | 50.5     |
| 9-10         |            | СВ:52°57'27.4" | 112      |
| 10-3         |            | СЗ:48°18'25.1" | 54.7     |

Исполнитель работ по проведению лесопатологического обследования:

Федотов Д.С.

Подпись 

Дата составления документа 21.11.2017г.

Телефон 8(3852)63-68-05

Ведомость перечета деревьев назначенных в рубку

ВРЕМЕННАЯ ПРОБНАЯ ПЛОЩАДЬ N 5

Субъект Российской Федерации Алтайский край.

Лесничество Кулундинское, участковое лесничество Вылковское.

Квартал 61. Выдел 5.

Площадь выдела: 19,3 га                      Площадь ЛП выдела: 1,2 га.

Номер очага вредных организмов                     . Размер пробной площади сплошной перечет.

Таксационная характеристика:

тип леса ТРБ; состав 10С; возраст 110; бонитет 2;

полнота 0,7; запас на га 310; возобновление присутствует неблагонадежное.

Время и причина ослабления лесного насаждения: погодные условия, воздействие сильных ветров 2017 года.

Тип очага вредных организмов: эпизодический, хронический (подчеркнуть).

Фаза развития очага вредных организмов: возникающий, действующий, затухающий (подчеркнуть).

Состояние лесного насаждения: Ослабленное (СКС насаждения – 1,82 ) Выборочная санитарная рубка – 10%.

Исполнитель работ по проведению лесопатологического обследования:

ФИО Федотов Д.С.

Подпись 

Дата составления документа 21.11.2017г.

Телефон 8(3852)63-68-05

## ВЕДОМОСТЬ ПЕРЕЧЕТА ДЕРЕВЬЕВ

Порода: сосна

| Ступени<br>толщины<br>см | Количество деревьев по категориям состояния, шт. |           |          |    |   |    |   |    |    |    |                      |    |    |                      |    | Всего деревьев<br>по ступеням<br>толщины |            |                                        |
|--------------------------|--------------------------------------------------|-----------|----------|----|---|----|---|----|----|----|----------------------|----|----|----------------------|----|------------------------------------------|------------|----------------------------------------|
|                          | I                                                | II        | III      | IV |   | V  |   | VI |    |    | ветровал,<br>бурелом |    |    | аварийные<br>деревья |    |                                          | шт.        | в том<br>числе<br>подлежат<br>рубке, % |
|                          |                                                  |           |          | НЗ | З | НЗ | З | НЗ | З  | О  | НЗ                   | З  | О  | НЗ                   | З  | О                                        |            |                                        |
| 1                        | 2                                                | 3         | 4        | 5  | 6 | 7  | 8 | 9  | 10 | 11 | 12                   | 13 | 14 | 15                   | 16 | 17                                       | 18         | 19                                     |
| 16                       | 8                                                | 2         |          |    |   |    |   |    |    |    | 3                    |    |    |                      |    |                                          | 13         | 23                                     |
| 20                       | 10                                               | 9         | 1        |    |   |    |   |    |    |    | 4                    |    |    |                      |    |                                          | 24         | 17                                     |
| 24                       | 20                                               | 13        | 8        |    |   |    |   |    |    |    | 5                    |    |    |                      |    |                                          | 46         | 11                                     |
| 28                       | 19                                               | 14        | 2        |    |   |    |   |    |    |    | 3                    |    |    |                      |    |                                          | 38         | 8                                      |
| 32                       | 20                                               | 13        | 3        |    |   |    |   |    |    |    | 6                    |    |    |                      |    |                                          | 42         | 14                                     |
| 36                       | 30                                               | 18        | 5        |    |   |    |   |    |    |    | 8                    |    |    |                      |    |                                          | 61         | 13                                     |
| 40                       | 20                                               | 8         | 2        |    |   |    |   |    |    |    | 1                    |    |    |                      |    |                                          | 31         | 3                                      |
| 44                       | 14                                               | 8         | 1        |    |   |    |   |    |    |    | 2                    |    |    |                      |    |                                          | 25         | 8                                      |
| 48                       | 11                                               | 6         | 2        |    |   |    |   |    |    |    | 2                    |    |    |                      |    |                                          | 21         | 9                                      |
| 52                       | 9                                                | 2         |          |    |   |    |   |    |    |    | 1                    |    |    |                      |    |                                          | 12         | 8                                      |
| 56                       | 1                                                |           |          |    |   |    |   |    |    |    |                      |    |    |                      |    |                                          | 1          |                                        |
| <b>Итого, %</b>          | <b>55</b>                                        | <b>28</b> | <b>7</b> |    |   |    |   |    |    |    | <b>10</b>            |    |    |                      |    |                                          | <b>100</b> | <b>10</b>                              |

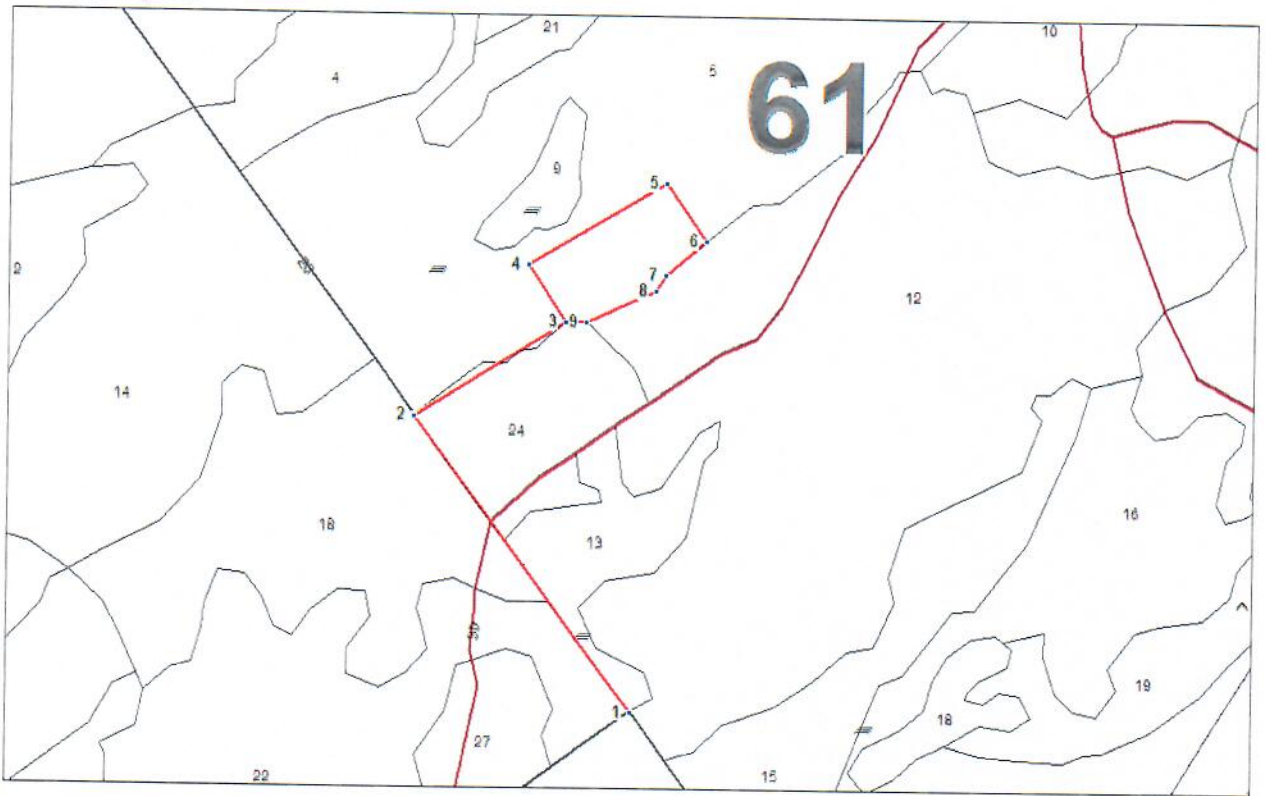
Примечание: НЗ - незаселенное, З - заселенное, О - отработанное вредителями.



Абрис участка

М 1:5000

Кулундинское лесничество, Вылковское участковое лесничество квартал 61, выдел 5, площадь 1,2 га



Условные обозначения:

- ..... кварталные просеки
- ~~~~~ границы выделов
- границы лесосеки

| N выдела | Ленты (круговой площадки) перечеа |          |           |           |             |
|----------|-----------------------------------|----------|-----------|-----------|-------------|
|          | N ленты (площадки)                | длина, м | ширина, м | радиус, м | площадь, га |
| 5        | Сплошной перечет                  |          |           |           | 1,2         |

| Номера точек | Координаты | Румбы линий    | Длина, м |
|--------------|------------|----------------|----------|
| 1-2          |            | СЗ:44°2'5.7"   | 353.15   |
| 2-3          |            | СВ:50°22'43.5" | 171.81   |
| 3-4          |            | СЗ:40°53'20"   | 65.8     |
| 4-5          |            | СВ:51°35'13.9" | 153.2    |
| 5-6          |            | ЮВ:43°5'19.2"  | 68.1     |
| 6-7          |            | ЮЗ:43°2'6.3"   | 51       |
| 7-8          |            | ЮЗ:24°14'16.1" | 17.7     |
| 8-9          |            | ЮЗ:57°32'43.3" | 73.2     |
| 9-3          |            | ЮЗ:82°46'57.6" | 19.7     |

Исполнитель работ по проведению лесопатологического обследования:

Федотов Д.С.

Подпись 

Дата составления документа 21.11.2017г.

Телефон 8(3852)63-68-05

Ведомость перечета деревьев назначенных в рубку

ВРЕМЕННАЯ ПРОБНАЯ ПЛОЩАДЬ N 6

Субъект Российской Федерации Алтайский край.

Лесничество Кулундинское, участковое лесничество Вылковское.

Квартал 63. Выдел 8 (1).

Площадь выдела: 16,5 га                      Площадь ЛП выдела: 0,5 га.

Номер очага вредных организмов                     . Размер пробной площади сплошной перечет.

Таксационная характеристика:

тип леса СВБ; состав 10С; возраст 120; бонитет 2;

полнота 0,6; запас на га 260; возобновление присутствует, неблагонадежное.

Время и причина ослабления лесного насаждения: погодные условия, воздействие сильных ветров 2017 года.

Тип очага вредных организмов: эпизодический, хронический (подчеркнуть).

Фаза развития очага вредных организмов: возникающий, действующий, затухающий (подчеркнуть).

Состояние лесного насаждения: ослабленное (СКС насаждения – 1,97). Выборочная санитарная рубка 14 %.

Исполнитель работ по проведению лесопатологического обследования:

ФИО Федотов Д.С.

Подпись 

Дата составления документа 21.11.2012г.

Телефон 8(3852)63-68-05

## ВЕДОМОСТЬ ПЕРЕЧЕТА ДЕРЕВЬЕВ

Порода: сосна

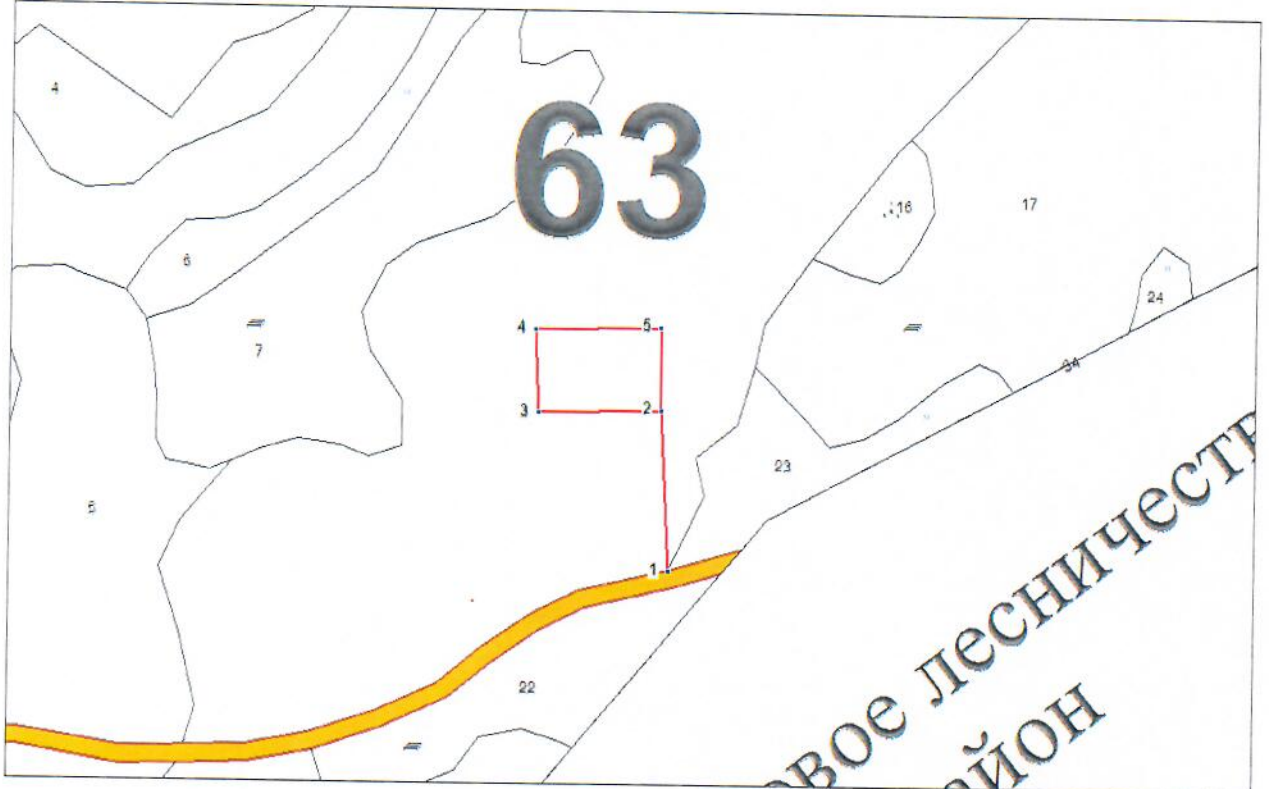
| Ступени<br>толщины<br>см | Количество деревьев по категориям состояния, шт. |           |          |    |   |    |   |          |    |    |                      |    |    |                      |    |    | Всего деревьев<br>по ступеням<br>толщины |                                        |
|--------------------------|--------------------------------------------------|-----------|----------|----|---|----|---|----------|----|----|----------------------|----|----|----------------------|----|----|------------------------------------------|----------------------------------------|
|                          | I                                                | II        | III      | IV |   | V  |   | VI       |    |    | ветровал,<br>бурелом |    |    | аварийные<br>деревья |    |    | шт.                                      | в том<br>числе<br>подлежат<br>рубке, % |
|                          |                                                  |           |          | НЗ | З | НЗ | З | НЗ       | З  | О  | НЗ                   | З  | О  | НЗ                   | З  | О  |                                          |                                        |
| 1                        | 2                                                | 3         | 4        | 5  | 6 | 7  | 8 | 9        | 10 | 11 | 12                   | 13 | 14 | 15                   | 16 | 17 | 18                                       | 19                                     |
| 16                       | 5                                                | 2         |          |    |   |    |   | 1        |    |    |                      |    |    |                      |    |    | 8                                        | 13                                     |
| 20                       | 7                                                | 3         |          |    |   |    |   |          |    |    | 1                    |    |    |                      |    |    | 11                                       | 9                                      |
| 24                       | 6                                                | 2         |          |    |   |    |   | 1        |    |    | 1                    |    |    |                      |    |    | 10                                       | 20                                     |
| 28                       | 10                                               | 8         |          |    |   |    |   | 1        |    |    | 1                    |    |    |                      |    |    | 20                                       | 10                                     |
| 32                       | 9                                                | 7         | 4        |    |   |    |   | 1        |    |    | 2                    |    |    |                      |    |    | 23                                       | 13                                     |
| 36                       | 12                                               | 6         | 1        |    |   |    |   | 1        |    |    | 2                    |    |    |                      |    |    | 22                                       | 14                                     |
| 40                       | 11                                               | 3         | 3        |    |   |    |   |          |    |    | 1                    |    |    |                      |    |    | 18                                       | 6                                      |
| 44                       | 2                                                | 1         |          |    |   |    |   |          |    |    | 1                    |    |    |                      |    |    | 4                                        | 25                                     |
| 48                       | 1                                                | 1         |          |    |   |    |   |          |    |    | 1                    |    |    |                      |    |    | 3                                        | 33                                     |
| 52                       | 1                                                |           |          |    |   |    |   | 1        |    |    |                      |    |    |                      |    |    | 2                                        | 50                                     |
| 56                       | 1                                                |           |          |    |   |    |   |          |    |    |                      |    |    |                      |    |    | 1                                        |                                        |
| <b>Итого,<br/>%</b>      | <b>53</b>                                        | <b>25</b> | <b>8</b> |    |   |    |   | <b>5</b> |    |    | <b>9</b>             |    |    |                      |    |    | <b>100</b>                               | <b>14</b>                              |

Примечание: НЗ - незаселенное, З - заселенное, О - отработанное вредителями.

Абрис участка

М 1:3000

Кулундинское лесничество, Вылковское участковое лесничество квартал 63, выдел 8, площадь 0,5 га. ЛП №1



| N выдела | Ленты (круговой площадки) перече́та |          |           |           |             |
|----------|-------------------------------------|----------|-----------|-----------|-------------|
|          | N ленты (площадки)                  | длина, м | ширина, м | радиус, м | площадь, га |
| 8 (1)    | Сплошной перечет                    |          |           |           | 0,5         |

| Номера точек | Координаты | Румбы линий    | Длина, м |
|--------------|------------|----------------|----------|
| 1-2          |            | СЗ:10°28'20.7" | 106.69   |
| 2-3          |            | ЮЗ:80°58'38"   | 82.2     |
| 3-4          |            | СЗ:10°12'18.5" | 55.4     |
| 4-5          |            | СВ:81°17'19.3" | 83.9     |
| 5-2          |            | ЮВ:8°27'17.5"  | 55       |

Исполнитель работ по проведению лесопатологического обследования:

Федотов Д.С.

Подпись  \_\_\_\_\_

Дата составления документа 21.11.2017г.

Телефон 8(3852)63-68-05

Ведомость перечета деревьев назначенных в рубку

ВРЕМЕННАЯ ПРОБНАЯ ПЛОЩАДЬ N 7

Субъект Российской Федерации Алтайский край.

Лесничество Кулундинское, участковое лесничество Вылковское.

Квартал 63. Выдел 8.

Площадь выдела: 16,5 га

Площадь ЛП выдела: 1,5 га.

Номер очага вредных организмов \_\_\_\_\_ . Размер пробной площади    га.

Таксационная характеристика:

тип леса СВБ; состав 10С; возраст 120; бонитет 2;

полнота 0,6; запас на га 260; возобновление присутствует, неблагонадежное.

Время и причина ослабления лесного насаждения: погодные условия, воздействие сильных ветров 2017 года.

Тип очага вредных организмов: эпизодический, хронический (подчеркнуть).

Фаза развития очага вредных организмов: возникающий, действующий, затухающий (подчеркнуть).

Состояние лесного насаждения: ослабленное (СКС насаждения – 1,83). Выборочная санитарная рубка 10%.

Исполнитель работ по проведению лесопатологического обследования:

ФИО Федотов Д.С.

Подпись \_\_\_\_\_

Дата составления документа 21.11.2017г.

Телефон 8(3852)63-68-05

## ВЕДОМОСТЬ ПЕРЕЧЕТА ДЕРЕВЬЕВ

Порода: сосна

| Ступени<br>толщины<br>см | Количество деревьев по категориям состояния, шт. |           |          |    |   |    |   |    |    |    |                      |    |    |                      |    | Всего деревьев<br>по ступеням<br>толщины |            |                                        |
|--------------------------|--------------------------------------------------|-----------|----------|----|---|----|---|----|----|----|----------------------|----|----|----------------------|----|------------------------------------------|------------|----------------------------------------|
|                          | I                                                | II        | III      | IV |   | V  |   | VI |    |    | ветровал,<br>бурелом |    |    | аварийные<br>деревья |    |                                          | шт.        | в том<br>числе<br>подлежат<br>рубке, % |
|                          |                                                  |           |          | НЗ | З | НЗ | З | НЗ | З  | О  | НЗ                   | З  | О  | НЗ                   | З  | О                                        |            |                                        |
| 1                        | 2                                                | 3         | 4        | 5  | 6 | 7  | 8 | 9  | 10 | 11 | 12                   | 13 | 14 | 15                   | 16 | 17                                       | 18         | 19                                     |
| 16                       | 8                                                | 1         |          |    |   |    |   |    |    |    | 2                    |    |    |                      |    |                                          | 11         | 18                                     |
| 20                       | 16                                               | 4         | 1        |    |   |    |   |    |    |    | 1                    |    |    |                      |    |                                          | 22         | 5                                      |
| 24                       | 16                                               | 12        | 2        |    |   |    |   |    |    |    | 4                    |    |    |                      |    |                                          | 34         | 12                                     |
| 28                       | 20                                               | 16        | 5        |    |   |    |   |    |    |    | 5                    |    |    |                      |    |                                          | 46         | 11                                     |
| 32                       | 24                                               | 17        | 4        |    |   |    |   |    |    |    | 6                    |    |    |                      |    |                                          | 51         | 12                                     |
| 36                       | 27                                               | 20        | 9        |    |   |    |   |    |    |    | 6                    |    |    |                      |    |                                          | 62         | 10                                     |
| 40                       | 21                                               | 16        | 3        |    |   |    |   |    |    |    | 4                    |    |    |                      |    |                                          | 44         | 9                                      |
| 44                       | 15                                               | 3         | 1        |    |   |    |   |    |    |    | 2                    |    |    |                      |    |                                          | 21         | 10                                     |
| 48                       | 13                                               | 2         | 1        |    |   |    |   |    |    |    | 2                    |    |    |                      |    |                                          | 18         | 11                                     |
| 52                       | 8                                                | 2         |          |    |   |    |   |    |    |    | 2                    |    |    |                      |    |                                          | 12         | 17                                     |
| 56                       | 2                                                |           |          |    |   |    |   |    |    |    |                      |    |    |                      |    |                                          | 2          |                                        |
| <b>Итого, %</b>          | <b>55</b>                                        | <b>27</b> | <b>8</b> |    |   |    |   |    |    |    | <b>10</b>            |    |    |                      |    |                                          | <b>100</b> | <b>10</b>                              |

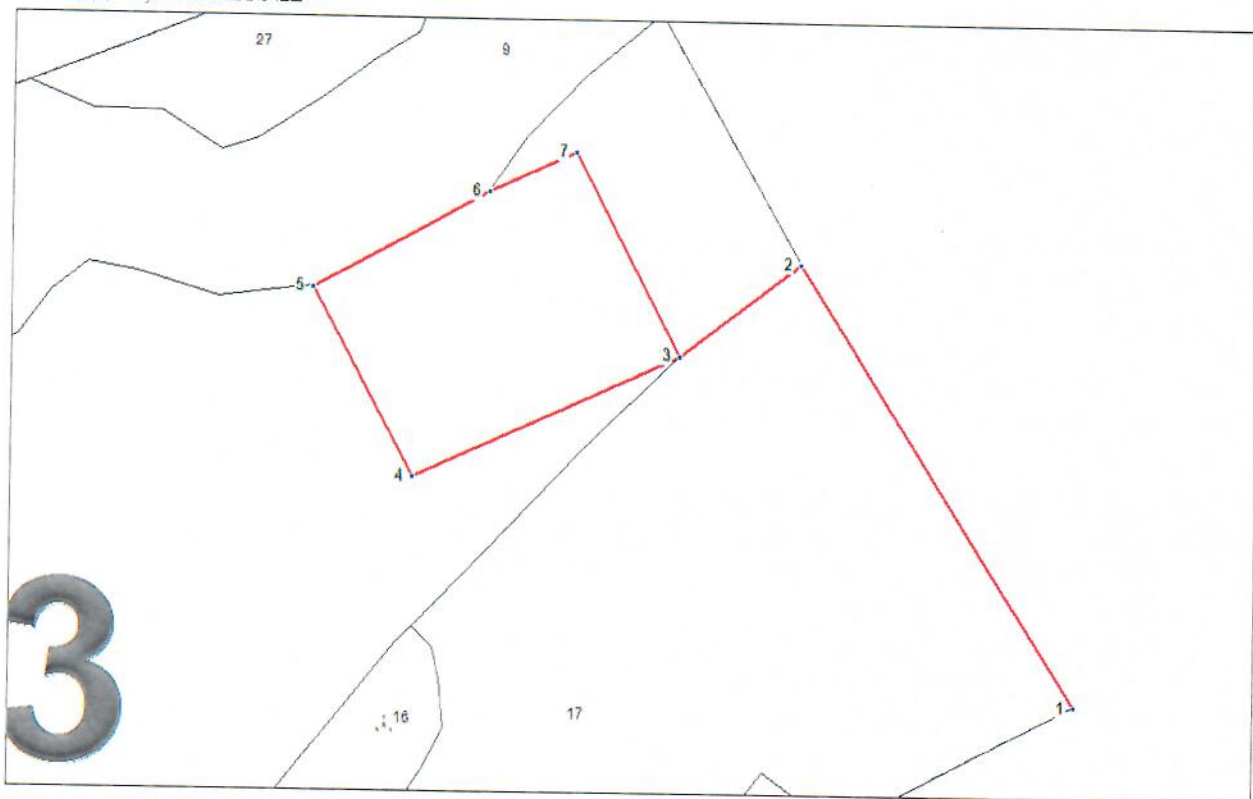
Примечание: НЗ - незаселенное, З - заселенное, О - отработанное вредителями.



Абрис участка

М 1:3000

Кулундинское лесничество, Вылковское участковое лесничество квартал 63, выдел 8, площадь 1,5 га. ЛП №2



Условные обозначения:

- ..... кварталные просеки
- ~~~~~ границы выделов
- границы лесосеки

| N выдела | Ленты (круговой площадки) перечета |          |           |           |             |
|----------|------------------------------------|----------|-----------|-----------|-------------|
|          | N ленты (площадки)                 | длина, м | ширина, м | радиус, м | площадь, га |
| 8 (2)    | Сплошной перечет                   |          |           |           | 1,5         |

| Номера точек | Координаты | Румбы линий    | Длина, м |
|--------------|------------|----------------|----------|
| 1-2          |            | СЗ:40°0'5"     | 249.94   |
| 2-3          |            | ЮЗ:44°52'1.5"  | 73.37    |
| 3-4          |            | ЮЗ:57°48'7"    | 141      |
| 4-5          |            | СЗ:35°43'6.3"  | 102.4    |
| 5-6          |            | СВ:53°19'29.6" | 96.6     |
| 6-7          |            | СВ:57°29'52.8" | 45.6     |
| 7-3          |            | ЮВ:35°2'34.2"  | 110.2    |

Исполнитель работ по проведению лесопатологического обследования:

Федотов Д.С.

Подпись 

Дата составления документа 21.11.2017г.

Телефон 8(3852)63-68-05

Ведомость перечета деревьев назначенных в рубку

ВРЕМЕННАЯ ПРОБНАЯ ПЛОЩАДЬ N 8

Субъект Российской Федерации Алтайский край.

Лесничество Кулундинское, участковое лесничество Вылковское.

Квартал 99. Выдел 2.

Площадь выдела: 18,9 га                      Площадь ЛП выдела:      га.

Номер очага вредных организмов                     . Размер пробной площади 1,7 га.

Таксационная характеристика:

тип леса СПР; состав 9С1Б+С; возраст 124; бонитет 2;

полнота 0,5; запас на га 269; возобновление присутствует, неблагонадежное.

Время и причина ослабления лесного насаждения: погодные условия, воздействие сильных ветров 2017 года.

Тип очага вредных организмов: эпизодический, хронический (подчеркнуть).

Фаза развития очага вредных организмов: возникающий, действующий, затухающий (подчеркнуть).

Состояние лесного насаждения: ослабленное (СКС сосны – 1,83, СКС березы – 1,0, СКС насаждения – 1,75) Выборочная санитарная рубка, интенсивность – 8%.

Исполнитель работ по проведению лесопатологического обследования:

ФИО Федотов Д.С.

Подпись 

Дата составления документа 21.11.2017г.

Телефон 8(3852)63-68-05

## ВЕДОМОСТЬ ПЕРЕЧЕТА ДЕРЕВЬЕВ

Порода: сосна

| Ступени<br>толщины<br>см | Количество деревьев по категориям состояния, шт. |           |           |    |   |    |   |    |    |    |                      |    |    |                      |    |    | Всего деревьев<br>по ступеням<br>толщины |                                     |
|--------------------------|--------------------------------------------------|-----------|-----------|----|---|----|---|----|----|----|----------------------|----|----|----------------------|----|----|------------------------------------------|-------------------------------------|
|                          | I                                                | II        | III       | IV |   | V  |   | VI |    |    | ветровал,<br>бурелом |    |    | аварийные<br>деревья |    |    | шт.                                      | в том числе<br>подлежат<br>рубке, % |
|                          |                                                  |           |           | НЗ | З | НЗ | З | НЗ | З  | О  | НЗ                   | З  | О  | НЗ                   | З  | О  |                                          |                                     |
| 1                        | 2                                                | 3         | 4         | 5  | 6 | 7  | 8 | 9  | 10 | 11 | 12                   | 13 | 14 | 15                   | 16 | 17 | 18                                       | 19                                  |
| 16                       | 2                                                | 1         | 1         |    |   |    |   |    |    |    |                      |    |    |                      |    |    | 4                                        |                                     |
| 20                       | 9                                                | 5         | 2         |    |   |    |   |    |    |    | 1                    |    |    |                      |    |    | 17                                       | 6                                   |
| 24                       | 19                                               | 12        | 7         |    |   |    |   |    |    |    | 1                    |    |    |                      |    |    | 39                                       | 3                                   |
| 28                       | 22                                               | 10        | 6         |    |   |    |   |    |    |    | 3                    |    |    |                      |    |    | 41                                       | 7                                   |
| 32                       | 21                                               | 11        | 5         |    |   |    |   |    |    |    | 5                    |    |    |                      |    |    | 42                                       | 12                                  |
| 36                       | 32                                               | 14        | 7         |    |   |    |   |    |    |    | 6                    |    |    |                      |    |    | 59                                       | 10                                  |
| 40                       | 18                                               | 3         | 1         |    |   |    |   |    |    |    | 2                    |    |    |                      |    |    | 24                                       | 8                                   |
| 44                       | 13                                               | 7         | 2         |    |   |    |   |    |    |    | 1                    |    |    |                      |    |    | 23                                       | 4                                   |
| 48                       | 9                                                | 4         | 1         |    |   |    |   |    |    |    | 1                    |    |    |                      |    |    | 15                                       | 7                                   |
| 52                       | 8                                                | 4         | 2         |    |   |    |   |    |    |    | 1                    |    |    |                      |    |    | 15                                       | 7                                   |
| 56                       | 3                                                | 2         | 1         |    |   |    |   |    |    |    | 1                    |    |    |                      |    |    | 7                                        | 14                                  |
| 60                       | 4                                                | 2         | 1         |    |   |    |   |    |    |    | 1                    |    |    |                      |    |    | 8                                        | 13                                  |
| <b>Итого, %</b>          | <b>55</b>                                        | <b>25</b> | <b>11</b> |    |   |    |   |    |    |    | <b>9</b>             |    |    |                      |    |    | <b>100</b>                               | <b>9</b>                            |

Примечание: НЗ - незаселенное, З - заселенное, О - отработанное вредителями.

## ВЕДОМОСТЬ ПЕРЕЧЕТА ДЕРЕВЬЕВ

Порода: береза

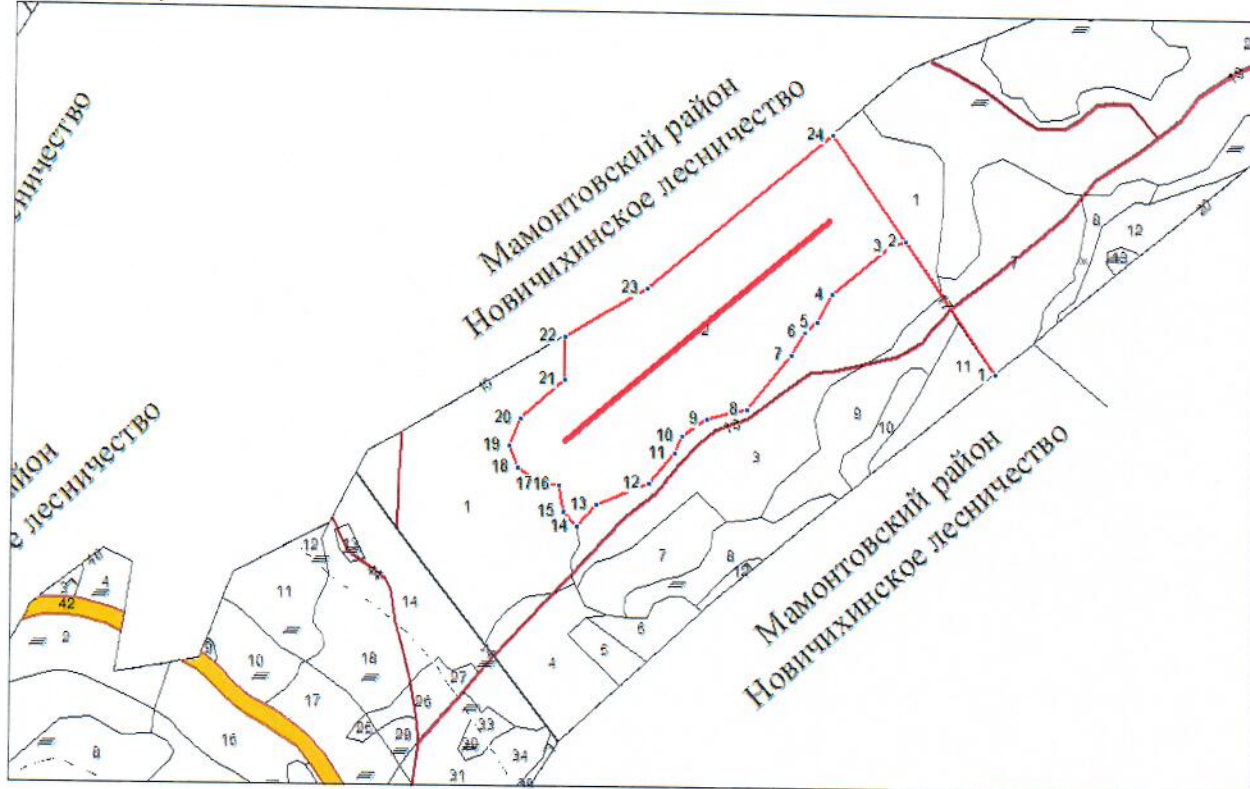
| Ступени<br>толщины<br>см | Количество деревьев по категориям состояния, шт. |    |     |    |   |    |   |    |    |    |                      |    |    |                      |    | Всего деревьев<br>по ступеням<br>толщины |     |                                     |  |
|--------------------------|--------------------------------------------------|----|-----|----|---|----|---|----|----|----|----------------------|----|----|----------------------|----|------------------------------------------|-----|-------------------------------------|--|
|                          | I                                                | II | III | IV |   | V  |   | VI |    |    | ветровал,<br>бурелом |    |    | аварийные<br>деревья |    |                                          | шт. | в том числе<br>подлежат<br>рубке, % |  |
|                          |                                                  |    |     | НЗ | З | НЗ | З | НЗ | З  | О  | НЗ                   | З  | О  | НЗ                   | З  | О                                        |     |                                     |  |
| 1                        | 2                                                | 3  | 4   | 5  | 6 | 7  | 8 | 9  | 10 | 11 | 12                   | 13 | 14 | 15                   | 16 | 17                                       | 18  | 19                                  |  |
| 24                       | 3                                                |    |     |    |   |    |   |    |    |    |                      |    |    |                      |    |                                          |     | 3                                   |  |
| 28                       | 4                                                |    |     |    |   |    |   |    |    |    |                      |    |    |                      |    |                                          |     | 4                                   |  |
| 32                       | 7                                                |    |     |    |   |    |   |    |    |    |                      |    |    |                      |    |                                          |     | 7                                   |  |
| 36                       | 9                                                |    |     |    |   |    |   |    |    |    |                      |    |    |                      |    |                                          |     | 9                                   |  |
| 40                       | 8                                                |    |     |    |   |    |   |    |    |    |                      |    |    |                      |    |                                          |     | 8                                   |  |
| 44                       | 8                                                |    |     |    |   |    |   |    |    |    |                      |    |    |                      |    |                                          |     | 8                                   |  |
| <b>Итого, %</b>          | <b>100</b>                                       |    |     |    |   |    |   |    |    |    |                      |    |    |                      |    |                                          |     | <b>100</b>                          |  |

Примечание: НЗ - незаселенное, З - заселенное, О - отработанное вредителями.

Абрис участка

М 1:10000

Кулундинское лесничество, Вылковское участковое лесничество квартал 99, выдел 2, площадь 18,9 га



- Условные обозначения:
- ..... кварталные просени
  - ~~~~~ границы выделов
  - лента перечеа
  - границы лесосеки

| N выдела | Ленты (круговой площадки) перечеа |          |           |           |             |
|----------|-----------------------------------|----------|-----------|-----------|-------------|
|          | N ленты (площадки)                | длина, м | ширина, м | радиус, м | площадь, га |
| 2        | 1                                 | 600      | 25        |           | 1,5         |

| Номера точек | Координаты | Румбы линий    | Длина, м |
|--------------|------------|----------------|----------|
| 1-2          |            | СЗ:42°23'15.4" | 283.95   |
| 2-3          |            | ЮЗ:63°19'53.3" | 25.7     |
| 3-4          |            | ЮЗ:42°36'36.7" | 134.2    |
| 4-5          |            | ЮЗ:22°11'30.3" | 55.7     |
| 5-6          |            | ЮЗ:40°46'21.9" | 28       |
| 6-7          |            | ЮЗ:21°29'34.3" | 46.6     |
| 7-8          |            | ЮЗ:32°3'48.6"  | 123.5    |
| 8-9          |            | ЮЗ:68°27'44.5" | 73.5     |
| 9-10         |            | ЮЗ:46°7'26.8"  | 52.8     |
| 10-11        |            | ЮЗ:13°51'15.7" | 32.4     |
| 11-12        |            | ЮЗ:33°44'17.9" | 70.4     |
| 12-13        |            | ЮЗ:59°8'44.6"  | 99.8     |
| 13-14        |            | ЮЗ:34°4'33.7"  | 50.9     |
| 14-15        |            | СЗ:51°34'34.3" | 35.2     |
| 15-16        |            | СЗ:17°17'17.4" | 47.7     |
| 16-17        |            | ЮЗ:83°4'1.7"   | 30.3     |
| 17-18        |            | СЗ:62°26'31.4" | 52.3     |
| 18-19        |            | СЗ:28°30'26.3" | 43       |
| 19-20        |            | СВ:14°12'12.3" | 51.1     |
| 20-21        |            | СВ:41°21'48.7" | 104.1    |
| 21-22        |            | СЗ:7°44'45.9"  | 74.9     |
| 22-23        |            | СВ:51°32'5.1"  | 167.9    |
| 23-24        |            | СВ:42°10'21.6" | 424.9    |
| 24-2         |            | ЮВ:42°22'43.1" | 228.7    |

Исполнитель работ по проведению лесопатологического обследования:

Федотов Д.С.

Подпись 

Дата составления документа 21.11.2017г.

Телефон 8(3852)63-68-05

Приложение 2  
к акту лесопатологического обследования

Ведомость перечета деревьев назначенных в рубку

ВРЕМЕННАЯ ПРОБНАЯ ПЛОЩАДЬ N 9

Субъект Российской Федерации Алтайский край.

Лесничество Кулундинское, участковое лесничество Вылковское.

Квартал 101. Выдел 5.

Площадь выдела: 32,9 га

Площадь ЛП выдела: 1,0 га.

Номер очага вредных организмов                     . Размер пробной площади сплошной перечет.

Таксационная характеристика:

тип леса ТРБ; состав 5С3С2Б; возраст 140; бонитет 2;

полнота 0,7; запас на га 290; возобновление присутствует, неблагонадежное.

Время и причина ослабления лесного насаждения: погодные условия, воздействие сильных ветров 2017 года.

Тип очага вредных организмов: эпизодический, хронический (подчеркнуть).

Фаза развития очага вредных организмов: возникающий, действующий, затухающий (подчеркнуть).

Состояние лесного насаждения: ослабленное (СКС сосны – 1,83, СКС березы – 1,0, СКС насаждения – 1,66). Выборочная санитарная рубка – 7%.

Исполнитель работ по проведению лесопатологического обследования:

ФИО Федотов Д.С.

Подпись 

Дата составления документа 21.11.2017

Телефон 8(3852)63-68-05



## ВЕДОМОСТЬ ПЕРЕЧЕТА ДЕРЕВЬЕВ

Порода: сосна

| Ступени<br>толщины<br>см | Количество деревьев по категориям состояния, шт. |           |          |    |   |    |   |    |    |    |                      |    |    |                      |    | Всего деревьев<br>по ступеням<br>толщины |            |                                        |
|--------------------------|--------------------------------------------------|-----------|----------|----|---|----|---|----|----|----|----------------------|----|----|----------------------|----|------------------------------------------|------------|----------------------------------------|
|                          | I                                                | II        | III      | IV |   | V  |   | VI |    |    | ветровал,<br>бурелом |    |    | аварийные<br>деревья |    |                                          | шт.        | в том<br>числе<br>подлежат<br>рубке, % |
|                          |                                                  |           |          | НЗ | З | НЗ | З | НЗ | З  | О  | НЗ                   | З  | О  | НЗ                   | З  | О                                        |            |                                        |
| 1                        | 2                                                | 3         | 4        | 5  | 6 | 7  | 8 | 9  | 10 | 11 | 12                   | 13 | 14 | 15                   | 16 | 17                                       | 18         | 19                                     |
| 20                       | 5                                                | 3         | 1        |    |   |    |   |    |    |    |                      |    |    |                      |    |                                          | 9          | 3                                      |
| 24                       | 18                                               | 11        | 6        |    |   |    |   |    |    |    | 1                    |    |    |                      |    |                                          | 36         | 8                                      |
| 28                       | 12                                               | 9         | 4        |    |   |    |   |    |    |    |                      |    |    |                      |    |                                          | 25         | 4                                      |
| 32                       | 11                                               | 6         | 5        |    |   |    |   |    |    |    |                      |    |    |                      |    |                                          | 22         | 11                                     |
| 36                       | 13                                               | 8         | 2        |    |   |    |   |    |    |    | 2                    |    |    |                      |    |                                          | 25         | 25                                     |
| 40                       | 12                                               | 7         | 3        |    |   |    |   |    |    |    | 1                    |    |    |                      |    |                                          | 23         | 20                                     |
| 44                       | 15                                               | 9         | 1        |    |   |    |   |    |    |    | 3                    |    |    |                      |    |                                          | 28         | 50                                     |
| 48                       | 5                                                | 1         |          |    |   |    |   |    |    |    | 2                    |    |    |                      |    |                                          | 8          |                                        |
| 52                       | 2                                                | 2         |          |    |   |    |   |    |    |    | 1                    |    |    |                      |    |                                          | 5          |                                        |
| 56                       | 1                                                |           |          |    |   |    |   |    |    |    | 1                    |    |    |                      |    |                                          | 2          |                                        |
| 60                       | 1                                                |           |          |    |   |    |   |    |    |    |                      |    |    |                      |    |                                          | 1          |                                        |
| <b>Итого, %</b>          | <b>53</b>                                        | <b>29</b> | <b>9</b> |    |   |    |   |    |    |    | <b>9</b>             |    |    |                      |    |                                          | <b>100</b> | <b>9</b>                               |

Примечание: НЗ - незаселенное, З - заселенное, О - отработанное вредителями.

## ВЕДОМОСТЬ ПЕРЕЧЕТА ДЕРЕВЬЕВ

Порода: береза

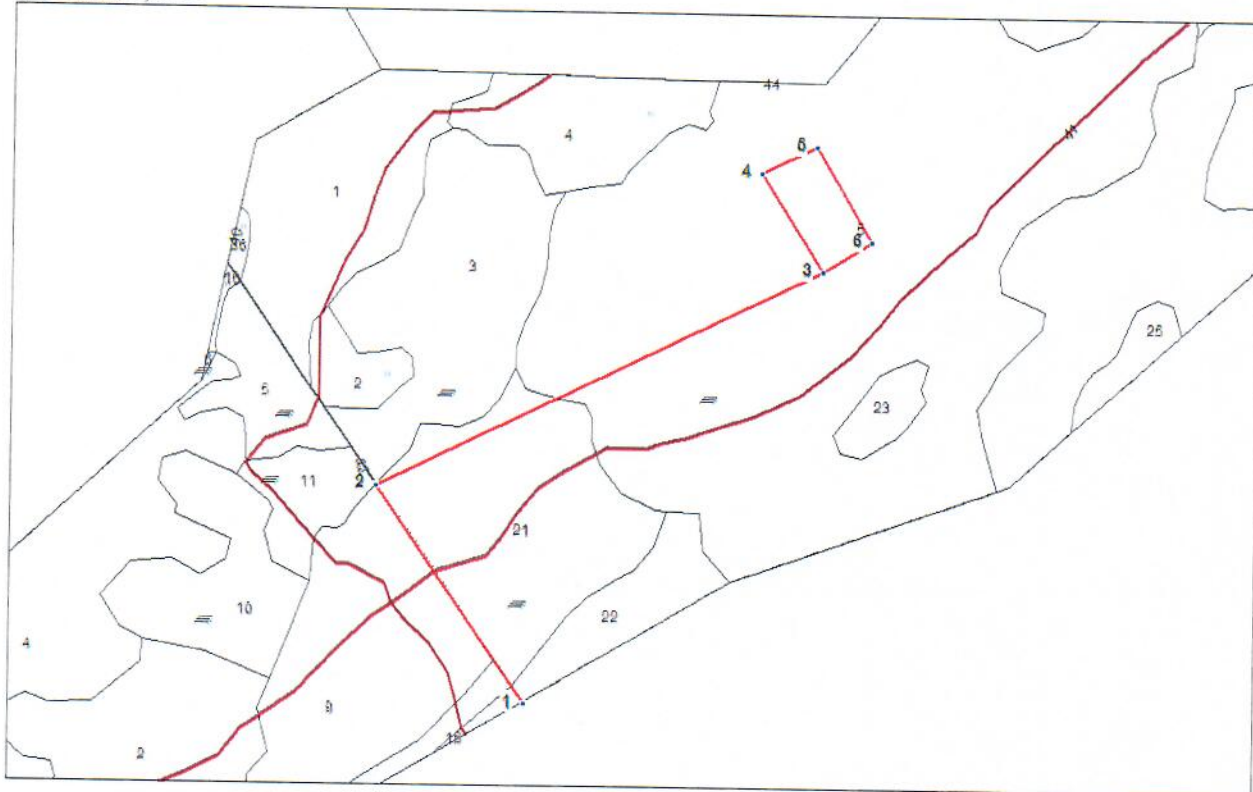
| Ступени<br>толщины<br>см | Количество деревьев по категориям состояния, шт. |    |     |    |   |    |   |    |    |    |                      |    |    |                      |    |    | Всего деревьев<br>по ступеням<br>толщины |                                        |  |
|--------------------------|--------------------------------------------------|----|-----|----|---|----|---|----|----|----|----------------------|----|----|----------------------|----|----|------------------------------------------|----------------------------------------|--|
|                          | I                                                | II | III | IV |   | V  |   | VI |    |    | ветровал,<br>бурелом |    |    | аварийные<br>деревья |    |    | шт.                                      | в том<br>числе<br>подлежат<br>рубке, % |  |
|                          |                                                  |    |     | НЗ | З | НЗ | З | НЗ | З  | О  | НЗ                   | З  | О  | НЗ                   | З  | О  |                                          |                                        |  |
| 1                        | 2                                                | 3  | 4   | 5  | 6 | 7  | 8 | 9  | 10 | 11 | 12                   | 13 | 14 | 15                   | 16 | 17 | 18                                       | 19                                     |  |
| 20                       | 2                                                |    |     |    |   |    |   |    |    |    |                      |    |    |                      |    |    |                                          | 2                                      |  |
| 24                       | 5                                                |    |     |    |   |    |   |    |    |    |                      |    |    |                      |    |    |                                          | 5                                      |  |
| 28                       | 16                                               |    |     |    |   |    |   |    |    |    |                      |    |    |                      |    |    |                                          | 16                                     |  |
| 32                       | 10                                               |    |     |    |   |    |   |    |    |    |                      |    |    |                      |    |    |                                          | 10                                     |  |
| 36                       | 11                                               |    |     |    |   |    |   |    |    |    |                      |    |    |                      |    |    |                                          | 11                                     |  |
| 40                       | 7                                                |    |     |    |   |    |   |    |    |    |                      |    |    |                      |    |    |                                          | 7                                      |  |
| 44                       | 8                                                |    |     |    |   |    |   |    |    |    |                      |    |    |                      |    |    |                                          | 8                                      |  |
| <b>Итого, %</b>          | <b>100</b>                                       |    |     |    |   |    |   |    |    |    |                      |    |    |                      |    |    |                                          | <b>100</b>                             |  |

Примечание: НЗ - незаселенное, З - заселенное, О - отработанное вредителями.

Абрис участка

М 1:5000

Кулундинское лесничество, Вылковское участковое лесничество квартал 101, выдел 5, площадь 1,0 га



Условные обозначения:

- ..... кварталные просеки
- границы выделов
- границы лесосеки

| N выдела | Ленты (круговой площадки) перечеа |          |           |           |             |
|----------|-----------------------------------|----------|-----------|-----------|-------------|
|          | N ленты (площадки)                | длина, м | ширина, м | радиус, м | площадь, га |
| 5        | сплошной перечет                  |          |           |           | 1,0         |

| Номера точек | Координаты | Румбы линий    | Длина, м |
|--------------|------------|----------------|----------|
| 1-2          |            | СЗ:42°9'25.9"  | 315.69   |
| 2-3          |            | СВ:56°26'26.7" | 594.16   |
| 3-4          |            | СЗ:39°26'42"   | 140.3    |
| 4-5          |            | СВ:56°52'4.5"  | 73.1     |
| 5-6          |            | ЮВ:38°25'50"   | 132.6    |
| 6-3          |            | ЮЗ:50°46'24.3" | 70.3     |

Исполнитель работ по проведению лесопатологического обследования:

Федотов Д.С.

Подпись 

Дата составления документа 21.11.2017г.

Телефон 8(3852)63-68-05

Ведомость перечета деревьев назначенных в рубку

ВРЕМЕННАЯ ПРОБНАЯ ПЛОЩАДЬ N 10

Субъект Российской Федерации Алтайский край.

Лесничество Кулундинское, участковое лесничество Вылковское.

Квартал 101. Выдел 6.

Площадь выдела: 9,6 га

Площадь ЛП выдела: 0,8 га.

Номер очага вредных организмов                     . Размер пробной площади сплошной перечет.

Таксационная характеристика:

тип леса ТРБ; состав 10С; возраст 130; бонитет 2;

полнота 0,7; запас на га 360; возобновление присутствует, благонадежное.

Время и причина ослабления лесного насаждения: погодные условия, воздействие сильных ветров 2017 года.

Тип очага вредных организмов: эпизодический, хронический (подчеркнуть).

Фаза развития очага вредных организмов: возникающий, действующий, затухающий (подчеркнуть).

Состояние лесного насаждения: Ослабленное (СКС насаждения – 1,83). Выборочная санитарная рубка, интенсивность – 9%.

Исполнитель работ по проведению лесопатологического обследования:

ФИО Федотов Д.С.

Подпись 

Дата составления документа 21.11.2017г.

Телефон 8(3852)63-68-05

## ВЕДОМОСТЬ ПЕРЕЧЕТА ДЕРЕВЬЕВ

Порода: сосна

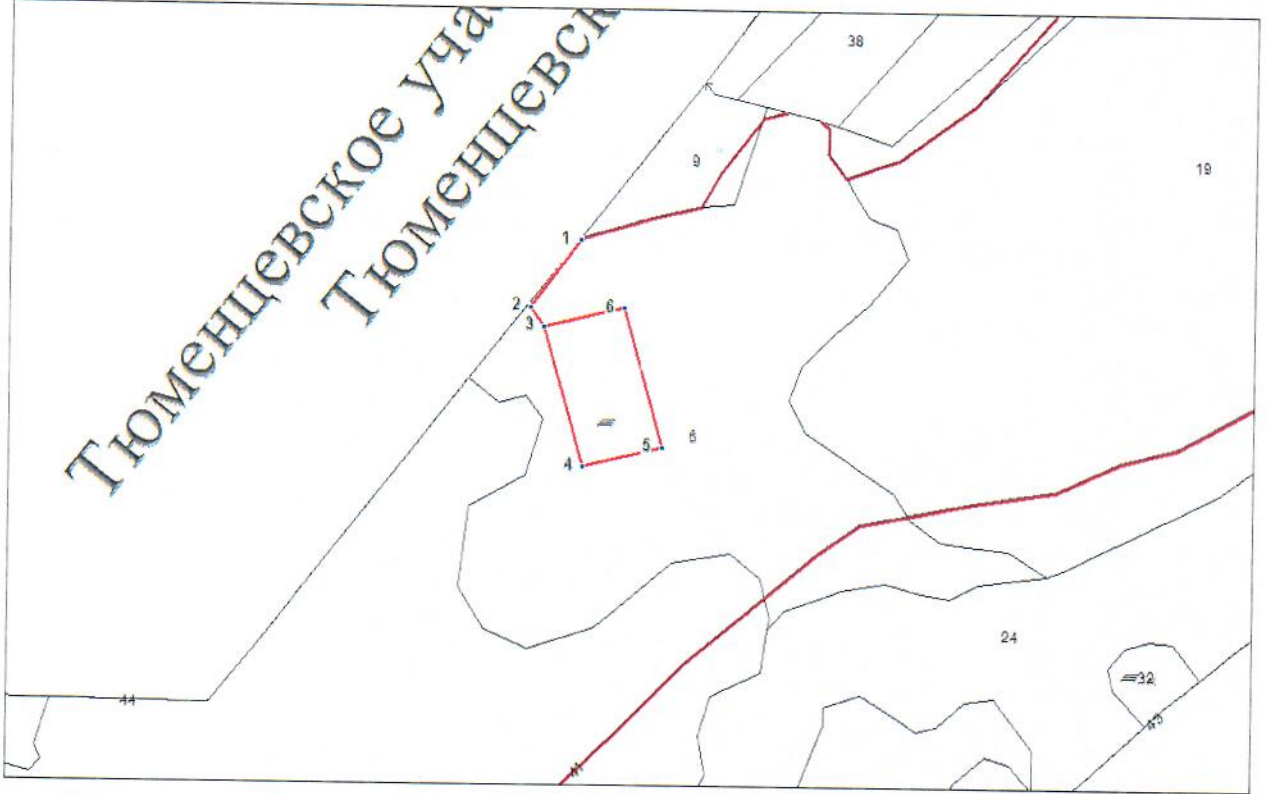
| Ступени<br>толщины<br>см | Количество деревьев по категориям состояния, шт. |           |          |    |   |    |   |    |    |    |                      |    |    |                      |    | Всего деревьев<br>по ступеням<br>толщины |            |                                        |
|--------------------------|--------------------------------------------------|-----------|----------|----|---|----|---|----|----|----|----------------------|----|----|----------------------|----|------------------------------------------|------------|----------------------------------------|
|                          | I                                                | II        | III      | IV |   | V  |   | VI |    |    | ветровал,<br>бурелом |    |    | аварийные<br>деревья |    |                                          | шт.        | в том<br>числе<br>подлежат<br>рубке, % |
|                          |                                                  |           |          | НЗ | З | НЗ | З | НЗ | З  | О  | НЗ                   | З  | О  | НЗ                   | З  | О                                        |            |                                        |
| 1                        | 2                                                | 3         | 4        | 5  | 6 | 7  | 8 | 9  | 10 | 11 | 12                   | 13 | 14 | 15                   | 16 | 17                                       | 18         | 19                                     |
| 20                       | 2                                                | 2         |          |    |   |    |   |    |    |    |                      |    |    |                      |    |                                          | 4          |                                        |
| 24                       | 16                                               | 12        | 2        |    |   |    |   |    |    |    | 1                    |    |    |                      |    |                                          | 31         | 3                                      |
| 28                       | 16                                               | 10        | 1        |    |   |    |   |    |    |    | 1                    |    |    |                      |    |                                          | 28         | 4                                      |
| 32                       | 17                                               | 8         | 2        |    |   |    |   |    |    |    | 1                    |    |    |                      |    |                                          | 28         | 4                                      |
| 36                       | 19                                               | 12        | 3        |    |   |    |   |    |    |    | 2                    |    |    |                      |    |                                          | 36         | 6                                      |
| 40                       | 23                                               | 11        | 6        |    |   |    |   |    |    |    | 2                    |    |    |                      |    |                                          | 42         | 5                                      |
| 44                       | 16                                               | 9         | 2        |    |   |    |   |    |    |    | 1                    |    |    |                      |    |                                          | 28         | 4                                      |
| 48                       | 3                                                | 1         | 1        |    |   |    |   |    |    |    | 2                    |    |    |                      |    |                                          | 7          | 29                                     |
| 52                       | 2                                                | 1         | 1        |    |   |    |   |    |    |    | 2                    |    |    |                      |    |                                          | 6          | 33                                     |
| 56                       | 1                                                | 1         |          |    |   |    |   |    |    |    | 2                    |    |    |                      |    |                                          | 4          | 50                                     |
| 60                       | 1                                                |           |          |    |   |    |   |    |    |    |                      |    |    |                      |    |                                          | 1          |                                        |
| <b>Итого, %</b>          | <b>53</b>                                        | <b>29</b> | <b>9</b> |    |   |    |   |    |    |    | <b>9</b>             |    |    |                      |    |                                          | <b>100</b> | <b>9</b>                               |

Примечание: НЗ - незаселенное, З - заселенное, О - отработанное вредителями.

Абрис участка

М 1:3000

Кулундинское лесничество, Вылковское участковое лесничество квартал 101, выдел 6, площадь 0,8 га



Условные обозначения:

- ..... кварталные просеки
- границы выделов
- границы лесосеки

| N выдела | Ленты (круговой площадки) перечета |          |           |           |             |
|----------|------------------------------------|----------|-----------|-----------|-------------|
|          | N ленты (площадки)                 | длина, м | ширина, м | радиус, м | площадь, га |
| 6        | сплошной перечет                   |          |           |           | 0,8         |

| Номера точек | Координаты | Румбы линий    | Длина, м |
|--------------|------------|----------------|----------|
| 1-2          |            | ЮЗ:29°15'30.9" | 66.83    |
| 2-3          |            | ЮВ:42°37'49"   | 19.13    |
| 3-4          |            | ЮВ:23°29'36.1" | 116.3    |
| 4-5          |            | СВ:68°25'34.8" | 65.3     |
| 5-6          |            | СЗ:23°4'23.7"  | 114.9    |
| 6-3          |            | ЮЗ:69°37'47.8" | 66.2     |

Исполнитель работ по проведению лесопатологического обследования:

Федотов Д.С.

Подпись 

Дата составления документа 21.11.2017г.

Телефон 8(3852)63-68-05



Ведомость перечета деревьев назначенных в рубку

ВРЕМЕННАЯ ПРОБНАЯ ПЛОЩАДЬ N 11

Субъект Российской Федерации Алтайский край.

Лесничество Кулундинское, участковое лесничество Вылковское.

Квартал 102. Выдел 15.

Площадь выдела: 16,0 га

Площадь ЛП выдела: 1,5 га.

Номер очага вредных организмов                     . Размер пробной площади сплошной перечет.

Таксационная характеристика:

тип леса ТРБ; состав 10С; возраст 130; бонитет 2;

полнота 0,8; запас на га 360; возобновление присутствует, благонадежное.

Время и причина ослабления лесного насаждения: погодные условия, воздействие сильных ветров 2017 года.

Тип очага вредных организмов: эпизодический, хронический (подчеркнуть).

Фаза развития очага вредных организмов: возникающий, действующий, затухающий (подчеркнуть).

Состояние лесного насаждения: Ослабленное (СКС насаждения – 1,90). Выборочная санитарная рубка, интенсивность – 10%.

Исполнитель работ по проведению лесопатологического обследования:

ФИО Федотов Д.С.

Подпись 

Дата составления документа 21.11.2012г.

Телефон 8(3852)63-68-05

## ВЕДОМОСТЬ ПЕРЕЧЕТА ДЕРЕВЬЕВ

Порода: сосна

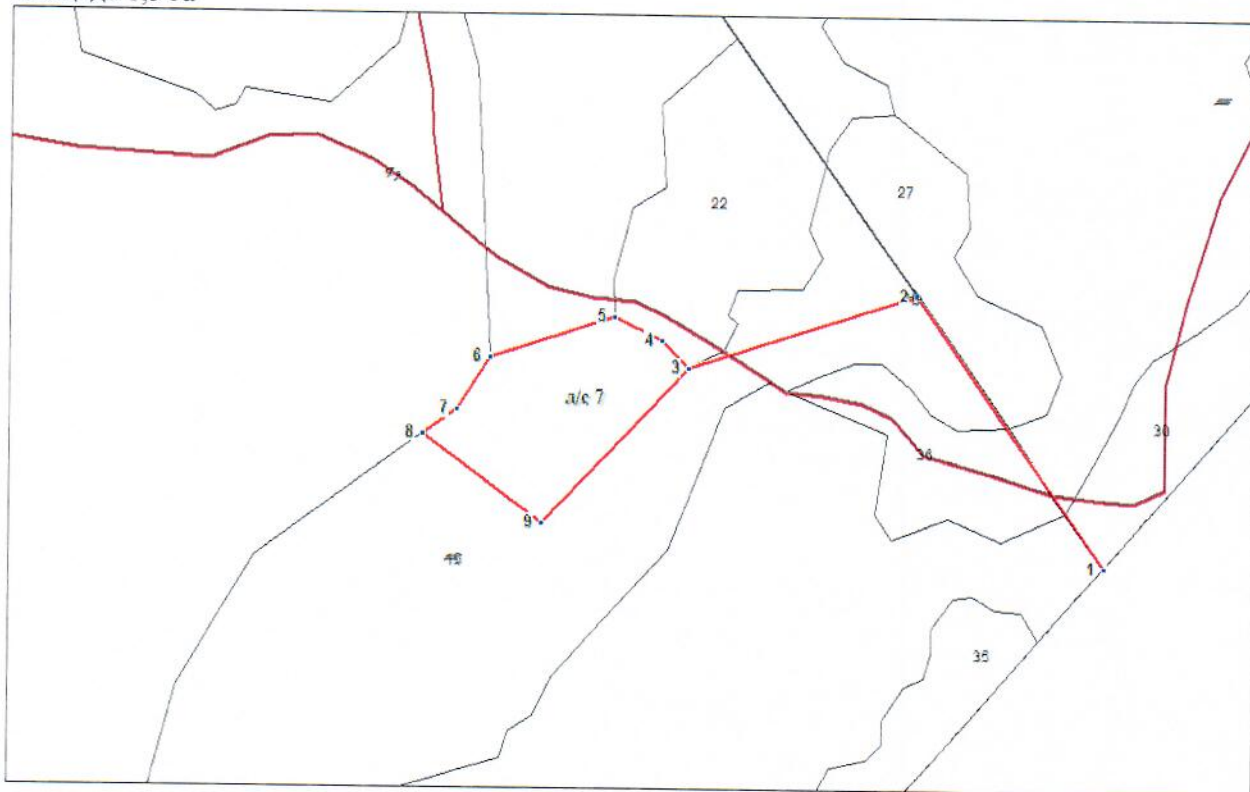
| Ступени<br>толщины<br>см | Количество деревьев по категориям состояния, шт. |           |           |    |   |    |   |           |    |    |                      |    |    |                      |    | Всего деревьев<br>по ступеням<br>толщины |            |                                        |
|--------------------------|--------------------------------------------------|-----------|-----------|----|---|----|---|-----------|----|----|----------------------|----|----|----------------------|----|------------------------------------------|------------|----------------------------------------|
|                          | I                                                | II        | III       | IV |   | V  |   | VI        |    |    | ветровал,<br>бурелом |    |    | аварийные<br>деревья |    |                                          | шт.        | в том<br>числе<br>подлежат<br>рубке, % |
|                          |                                                  |           |           | НЗ | З | НЗ | З | НЗ        | З  | О  | НЗ                   | З  | О  | НЗ                   | З  | О                                        |            |                                        |
| 1                        | 2                                                | 3         | 4         | 5  | 6 | 7  | 8 | 9         | 10 | 11 | 12                   | 13 | 14 | 15                   | 16 | 17                                       | 18         | 19                                     |
| 20                       | 12                                               | 10        | 7         |    |   |    |   |           |    |    |                      |    |    |                      |    |                                          | 29         |                                        |
| 24                       | 21                                               | 15        | 10        |    |   |    |   |           |    |    |                      |    |    |                      |    |                                          | 46         |                                        |
| 28                       | 20                                               | 16        | 8         |    |   |    |   |           |    |    |                      |    |    |                      |    |                                          | 44         |                                        |
| 32                       | 21                                               | 20        | 11        |    |   |    |   | 1         |    |    |                      |    |    |                      |    |                                          | 53         | 2                                      |
| 36                       | 22                                               | 11        | 3         |    |   |    |   | 2         |    |    |                      |    |    |                      |    |                                          | 38         | 5                                      |
| 40                       | 26                                               | 19        | 8         |    |   |    |   | 3         |    |    |                      |    |    |                      |    |                                          | 56         | 5                                      |
| 44                       | 20                                               | 10        | 2         |    |   |    |   | 7         |    |    |                      |    |    |                      |    |                                          | 39         | 18                                     |
| 48                       | 19                                               | 10        | 2         |    |   |    |   | 3         |    |    |                      |    |    |                      |    |                                          | 34         | 9                                      |
| 52                       | 15                                               | 8         | 1         |    |   |    |   | 3         |    |    |                      |    |    |                      |    |                                          | 27         | 11                                     |
| 56                       | 3                                                |           |           |    |   |    |   | 3         |    |    |                      |    |    |                      |    |                                          | 6          | 50                                     |
| 60                       | 2                                                |           |           |    |   |    |   | 1         |    |    |                      |    |    |                      |    |                                          | 3          | 33                                     |
| 64                       |                                                  | 2         |           |    |   |    |   | 1         |    |    |                      |    |    |                      |    |                                          | 3          | 33                                     |
| <b>Итого, %</b>          | <b>50</b>                                        | <b>30</b> | <b>10</b> |    |   |    |   | <b>10</b> |    |    |                      |    |    |                      |    |                                          | <b>100</b> | <b>10</b>                              |

Примечание: НЗ - незаселенное, З - заселенное, О - отработанное вредителями.

Абрис участка

М 1:5000

Кулундинское лесничество, Вылковское участковое лесничество квартал 102, выдел 15, площадь 1,5 га



Условные обозначения:

- ..... кварталные просеки
- границы выделов
- границы лесосеки

| № выдела | Ленты (круговой площадки) перече́та |          |           |           |             |
|----------|-------------------------------------|----------|-----------|-----------|-------------|
|          | № ленты (площадки)                  | длина, м | ширина, м | радиус, м | площадь, га |
| 15       | сплошной перечет                    |          |           |           | 1,5         |

| Номера точек | Координаты | Румбы линий    | Длина, м |
|--------------|------------|----------------|----------|
| 1-2          |            | СЗ:42°44'44.9" | 237.56   |
| 2-3          |            | ЮЗ:64°42'33.7" | 173      |
| 3-4          |            | СЗ:52°17'33.7" | 27.4     |
| 4-5          |            | СЗ:70°38'1.4"  | 37.8     |
| 5-6          |            | ЮЗ:64°13'0.4"  | 94.6     |
| 5-7          |            | ЮЗ:25°57'46.6" | 44.1     |
| 7-8          |            | ЮЗ:46°49'34.7" | 29.7     |
| 8-9          |            | ЮВ:60°27'43.1" | 107.3    |
| 9-3          |            | СВ:35°51'27.9" | 153.8    |

Исполнитель работ по проведению лесопатологического обследования:

Федотов Д.С.

Подпись 

Дата составления документа 21.11.2017г.

Телефон 8(3852)63-68-05

ПЕРЕЧЕТНАЯ ВЕДОМОСТЬ  
АВАРИЙНЫХ ДЕРЕВЬЕВ, НАЗНАЧЕННЫХ В РУБКУ

| №<br>дерева | Коорд<br>инаты | Порода | Высота,<br>м | Диаметр,<br>см | Запас,<br>куб. м | Структурн<br>ые изъяны,<br>характериз<br>ующие<br>аварийнос<br>ть дерева | Мероп<br>риятие | Сроки<br>проведения<br>мероприяти<br>я |
|-------------|----------------|--------|--------------|----------------|------------------|--------------------------------------------------------------------------|-----------------|----------------------------------------|
| 1           | 2              | 3      | 4            | 5              | 6                | 7                                                                        | 8               | 9                                      |
|             |                |        |              |                |                  |                                                                          |                 |                                        |
|             |                |        |              |                |                  |                                                                          |                 |                                        |

Исполнитель работ по проведению лесопатологического обследования:

ФИО \_\_\_\_\_ Подпись \_\_\_\_\_

Дата составления документа \_\_\_\_\_ Телефон \_\_\_\_\_