

УТВЕРЖДАЮ:

Должность **Министр природных ресурсов и экологии Алтайского края.**

Ф.И.О. **В.Н. Попрядухин**

Дата **14/1** » **января** 2018 г.



**Акт**  
**лесопатологического обследования N 14/1-18**  
**лесных насаждений Кулундинского лесничества (лесопарка)**  
**Алтайского края**

Способ лесопатологического обследования: 1. Визуальный   
2. Инструментальный

**Место проведения**

Участковое лесничество	Урочище (дача)	Квартал (кварталы)	Выдел (выделы)	Площадь, га
Гилевское		49	24	4,3
		58	11	2,5
		58	12	0,8
		59	12	0,7

Лесопатологическое обследование проведено на общей площади **8,3га.**

1. **Визуальное лесопатологическое обследование.** <\*>

Наземное | |

Дистанционное | |

1. На площади \_\_\_\_ га фактическая таксационная характеристика лесного насаждения соответствует (не соответствует) таксационному описанию (нужное подчеркнуть). Причины несоответствия \_\_\_\_\_

Список участков с выявленными несоответствиями приведен в приложении 1 к настоящему Акту.

1.2. Лесные насаждения с нарушенной и утраченной устойчивостью выявлены на площади \_\_\_\_ га:

Участковое лесничество	Урочище (дача)	Площадь, га		Причина ослабления (гибели)
		с нарушенной устойчивостью	с утраченной устойчивостью	
Итого				

Состояние обследованных лесных насаждений приведено в приложениях 1.1–1.4 к Акту в зависимости от метода проведения ЛПО.

1.3. В обследованных лесных участках прогнозируется:

Прогноз	Площадь, га
Ослабление лесных насаждений	
Усыхание лесных насаждений различной степени	
Развитие очагов вредных организмов	

1.4. Обнаружено загрязнение лесного участка отходами и выбросами:

промышленными | |  
бытовыми | |

Вид загрязнения	Размеры загрязнения			Объем, кубм	Площадь загрязнения, га
	длина, м	ширина, м	высота, м		

## ЗАКЛЮЧЕНИЕ

Оценка текущего санитарного и лесопатологического состояния лесных насаждений, назначенные профилактические мероприятия по защите лесов, Агитационные мероприятия:

---

---

---

---

ФИО \_\_\_\_\_ Подпись \_\_\_\_\_

-----  
<\*> Раздел включается в акт, в случае проведения лесопатологического обследования визуальным способом.

## 2. Инструментальное обследование лесного участка.

- 2.1. Фактическая таксационная характеристика лесного насаждения  
**Квартал 49 выдел 24** соответствует (не соответствует) (нужное подчеркнуть)  
таксационному описанию.  
**Квартал 58 выдел 11** соответствует (не соответствует) (нужное подчеркнуть)  
таксационному описанию.  
**Квартал 58 выдел 12** соответствует (не соответствует) (нужное подчеркнуть)  
таксационному описанию.  
**Квартал 59 выдел 12** соответствует (не соответствует) (нужное подчеркнуть)  
таксационному описанию.

Ведомость лесных участков, с выявленными несоответствиями таксационным описаниям приведена в приложении 1 к Акту.



2.2. Состояние насаждений:

**Квартал 49 выдел 24** с нарушенной устойчивостью ■  
с утраченной устойчивостью

**Квартал 58 выдел 11** с нарушенной устойчивостью ■  
с утраченной устойчивостью

**Квартал 58 выдел 12** с нарушенной устойчивостью ■  
с утраченной устойчивостью

**Квартал 59 выдел 12** с нарушенной устойчивостью ■  
с утраченной устойчивостью

причины повреждения:

Погодные условия, воздействие сильных ветров текущего года.

Заселено (отработано) стволовыми вредителями:

Вид вредителя	Порода	Встречаемость (% заселенных деревьев)	Степень заселения лесного насаждения (слабая, средняя, сильная)
нет			

Повреждено огнем:

Вид пожара	Порода	Состояние корневых лап		Состояние корневой шейки		Подсушивание луба	
		процент поврежденных огнем корней	процент деревьев с данным повреждением	ожог корневой шейки по окружности (1/4; 2/4; 3/4; более 3/4)	процент деревьев с данным повреждением	по окружности (1/4; 2/4; 3/4; более 3/4)	процент деревьев с данным повреждением
нет							

Поражено болезнями:

Вид болезни	Порода	Встречаемость (% пораженных деревьев)	Степень поражения лесного насаждения (слабая, средняя, сильная)
нет			

2.3. Выборке подлежит:

**квартал 49 выдел 24**

**Сосна**

14 % деревьев,

в том числе:

ослабленных \_\_\_\_\_% (причины назначения) \_\_\_\_\_;

сильно ослабленных \_\_\_\_\_% (причины назначения) \_\_\_\_\_;

усыхающих \_\_\_\_\_% (причины назначения) \_\_\_\_\_;

свежего сухостоя \_\_\_\_\_%,

в том числе: свежего ветровала 14 %;

свежего бурелома \_\_\_\_\_%;

старого ветровала \_\_\_\_\_%;

в том числе: старого бурелома \_\_\_\_\_%;

старого сухостоя \_\_\_\_\_%;

аварийных \_\_\_\_\_%.

2.4. Полнота лесного насаждения после уборки деревьев, подлежащих рубке, составит 0,5

Критическая полнота для данной категории лесных насаждений составляет 0,2.

**квартал 58 выдел 11**

**сосна**

24 % деревьев,

в том числе:

ослабленных \_\_\_\_\_% (причины назначения) \_\_\_\_\_;

сильно ослабленных \_\_\_\_\_% (причины назначения) \_\_\_\_\_;

усыхающих \_\_\_\_\_% (причины назначения) \_\_\_\_\_;

свежего сухостоя \_\_\_\_\_%,

в том числе: свежего ветровала 24 %;

свежего бурелома \_\_\_\_\_%;

старого ветровала \_\_\_\_\_%;

в том числе: старого бурелома \_\_\_\_\_%;

старого сухостоя \_\_\_\_\_%;

аварийных \_\_\_\_\_%.

2.4. Полнота лесного насаждения после уборки деревьев, подлежащих рубке, составит 0,6

Критическая полнота для данной категории лесных насаждений составляет 0,2.

**квартал 58 выдел 12**

**сосна**

22 % деревьев,

в том числе:

ослабленных \_\_\_\_\_% (причины назначения) \_\_\_\_\_;

сильно ослабленных \_\_\_\_\_% (причины назначения) \_\_\_\_\_;

усыхающих \_\_\_\_\_% (причины назначения) \_\_\_\_\_;  
свежего сухостоя \_\_\_\_\_%,  
в том числе: свежего ветровала 22 %;  
свежего бурелома \_\_\_\_\_%;  
старого ветровала \_\_\_\_\_%;  
в том числе: старого бурелома \_\_\_\_\_%;  
старого сухостоя \_\_\_\_\_%;  
аварийных \_\_\_\_\_%.

2.4. Полнота лесного насаждения после уборки деревьев, подлежащих рубке, составит 0,6

Критическая полнота для данной категории лесных насаждений составляет 0,2.

#### **квартал 59 выдел 12**

##### **сосна**

10 % деревьев,

в том числе:

ослабленных \_\_\_\_\_% (причины назначения) \_\_\_\_\_;  
сильно ослабленных \_\_\_\_\_% (причины назначения) \_\_\_\_\_;  
усыхающих \_\_\_\_\_% (причины назначения) \_\_\_\_\_;  
свежего сухостоя \_\_\_\_\_%,  
в том числе: свежего ветровала 10 %;  
свежего бурелома \_\_\_\_\_%;  
старого ветровала \_\_\_\_\_%;  
в том числе: старого бурелома \_\_\_\_\_%;  
старого сухостоя \_\_\_\_\_%;  
аварийных \_\_\_\_\_%.

2.4. Полнота лесного насаждения после уборки деревьев, подлежащих рубке, составит 0,8

Критическая полнота для данной категории лесных насаждений составляет 0,2.



## ЗАКЛЮЧЕНИЕ

С целью предотвращения негативных процессов или снижения ущерба от их воздействия назначено:

Участковое лесничество	Урочище (дача)	Квартал	Выдел	Площадь, выдела, га	Вид мероприятия	Площадь, мероприятия, га	Порода	Запас на выдел, куб. м	Крайние сроки проведения
1	2	3	4	5	6	7	8	9	10
Гилевское		49	24	4,3	ВСП	4,3	С	163	2019
Гилевское		58	11	20,0	ВСП	2,5	С	228	2019
Гилевское		58	12	3,4	ВСП	0,8	С	67	2019
Гилевское		59	12	20,6	ВСП	0,7	С	27	2019

Ведомость перечета деревьев, назначенных в рубку, и абрис лесного участка прилагаются (приложение 2 и 3 к Акту).

Меры по обеспечению возобновления:

Сохранение подроста.

Мероприятия, необходимые для предупреждения повреждения или поражения смежных насаждений:

Своевременная очистка лесосек от порубочных остатков с последующим сжиганием в пожаробезопасный период для недопущения развития очагов массового размножения стволовых вредителей.

Сведения для расчета степени повреждения:

год образования старого сухостоя \_\_\_;

основная причина повреждения древесины воздействие сильных ветров 2017 года.

Дата проведения обследований 21.11.2017 год

Исполнитель работ по проведению лесопатологического обследования:

ФИО Федотов Д.С. Подпись \_\_\_\_\_

### 3. Инструментальное обследование аварийных деревьев. <\*>

3.1. Координаты расположения аварийного дерева: \_\_\_\_\_.

3.2. Структурные изъяны, характеризующие аварийность дерева: \_\_\_\_\_  
\_\_\_\_\_.

3.3. Порода \_\_\_\_\_, диаметр, см \_\_\_\_\_,  
высота, м \_\_\_\_\_, возраст, лет \_\_\_\_\_.

#### ЗАКЛЮЧЕНИЕ

С целью предотвращения негативных процессов или снижения ущерба от их воздействия:

Вид мероприятия	Запас дерева, куб. м	Порода	Сроки проведения

Ведомость перечета аварийных деревьев, назначенных в рубку, прилагается (приложение 4 к Акту).

Мероприятия, необходимые для предупреждения повреждения или поражения смежных деревьев:

\_\_\_\_\_  
\_\_\_\_\_

Дата проведения обследований \_\_\_\_\_.

Исполнитель работ по проведению лесопатологического обследования:

ФИО \_\_\_\_\_ Подпись \_\_\_\_\_

-----  
<\*> Раздел включается в акт, в случае проведения лесопатологического обследования аварийных деревьев инструментальным способом.





Приложение 1.1  
к акту лесопатологического обследования

Результаты проведения лесопатологического обследования лесных насаждений за ноябрь 2017 г.  
(месяц)

Алтайский край Лесничество (лесопарк) Кулундинское  
Участковое лесничество Гилевское Урочище (лесная дача) \_\_\_\_\_

1	2	3	4	5	6	7	Таксационная характеристика лесного насаждения								17	Распределение деревьев по категориям состояния, % от запаса											29	30	31	32	Назначенные мероприятия		
							8	9	10	11	12	13	14	15		16	18	19	20	21	22	23	24	25	26	27					28	33	34
Номер квартала	Номер выдела	Площадь выдела, га	Целевое назначение лесов	Категория защитных лесов*	Номер лесопатологического	Площадь лесопатологического выдела, га	Состав	Порода	Возраст	средняя высота, м	средний диаметр, см	тип леса	Плотность	бонитет	запас, куб. м/га	Число деревьев на пробе, шт.	без признаков ослабленных	ослабленные	сильно ослабленные	усыхающие	свежий сухостой	старый сухостой	свежий ветровал	старый ветровал	свежий бурелом	старый бурелом	аварийные деревья	Признаки поврежденная деревьев	Доля поврежденных деревьев, %	Причина ослабления поврежденная	Подлит рубке, %	вид	площадь, га
49	24	4,3	Защитные	147			10С+Б+ ОС	С Б ОС	125 75 65	28	36	ТРБ	0,6	2	270	94	57	26	3				14					205	14	820, 881	14	ВСР	4,3
58	11	20,0	Защитные	147			10С	С	135	25	28	СВБ	0,8	3	380	780	34	25	17				24				205	24	820, 881	24	ВСР	2,5	

1	2	3	4	5	6	7	8	9	10	11	12	13	14	15	16	17	18	19	20	21	22	23	24	25	26	27	28	29	30	31	32	33	34
58	12	3,4	защитные	147	1	0,8	10С	С	135	29	36	СВБ	0,8	2	380	278	36	28	14			22						205	22	820, 881	22	ВСР	0,8
59	12	20,6	защитные	147	1	0,7	10С	С	125	27	32	СВБ	0,9	2	390	234	50	28	12			10						205	10	820, 881	10	ВСР	0,7

147 – ленточные боры, 820 – погодные условия, 881 – воздействие сильных ветров текущего года, повлекшие наклон более 10°, изгиб или вывал деревьев  
 205 – обрыв корней (вывал) свежий

Исполнитель работ по проведению лесопатологического обследования:

ФИО Федотов Д.С. Подпись \_\_\_\_\_

Дата составления документа 25.01.18г. Телефон 8 (3852) 63 68 05





Результаты проведения лесопатологического обследования лесных насаждений с использованием авиационных средств

Субъект Российской Федерации \_\_\_\_\_ . Лесничество (лесопарк) \_\_\_\_\_ .  
 Участковое лесничество \_\_\_\_\_ . Урочище (лесная дача) \_\_\_\_\_ .  
 Государственный и регистрационный знаки летательного аппарата \_\_\_\_\_ .  
 Изготовитель, тип летательного аппарата \_\_\_\_\_ .  
 Серийный идентификационный номер воздушного судна \_\_\_\_\_ .  
 Дата вылета \_\_\_\_\_ . Местное время вылета \_\_\_\_\_ . Пункт вылета \_\_\_\_\_ .  
 Время полета \_\_\_\_\_ .

Номер квартала	Номер вылета	Номер лесопатологического вылета	Площадь лесопатологического вылета, га	Перечень таксационных вылетов, входящих в лесопатологический вылет	Повреждаемая порода	Доля усыхающих и погибших деревьев, %										Степень повреждения полога, %		Тип распределения поврежденных (погибших) деревьев (равномерное, групповое, куртинное, сплошное усыхание) (поврежденные)	Причина повреждения	Назначенные мероприятия			
						Усыхающие	свежий сухостой	старый сухостой	свежий ветровал	старый ветровал	свежий бурелом	старый бурелом	аварийные деревья	деформация	деформация	вид	площадь, га			Сроки проведения			
1	2	3	4	5	6	7	8	9	10	11	12	13	14	15	16	17	18	19	20	21			

Исполнитель работ по проведению лесопатологического обследования:

ФИО \_\_\_\_\_ Подпись \_\_\_\_\_  
 Дата составления документа \_\_\_\_\_ Телефон \_\_\_\_\_







Ведомость перечета деревьев назначенных в рубку

ВРЕМЕННАЯ ПРОБНАЯ ПЛОЩАДЬ N 1

Субъект Российской Федерации Алтайский край.

Лесничество Кулундинское, Участковое лесничество Гилевское.

Квартал 49. Выдел 24.

Площадь выдела: 4,3 га                      Площадь ЛП выдела:      га.

Номер очага вредных организмов                     . Размер пробной площади 0,4.

Таксационная характеристика:

тип леса ТРБ; состав 10С+Б+ОС; возраст 125; бонитет 2;

полнота 0,6; запас на га 270; возобновление присутствует. подрост 10С 2,5 тыс.шт/га, благонадежный.

Время и причина ослабления лесного насаждения: погодные условия, воздействие сильных ветров 2017 года.

Тип очага вредных организмов: эпизодический, хронический (подчеркнуть).

Фаза развития очага вредных организмов: возникающий, действующий, затухающий (подчеркнуть).

Состояние лесного насаждения: Ослабленное (КС насаждения – 1,88). Выборочная санитарная рубка, интенсивность – 14%.

Исполнитель работ по проведению лесопатологического обследования:

ФИО Федотов Д.С. Подпись 

Дата составления документа

Телефон 8(3852)63-68-05

22.11.2017г.

## ВЕДОМОСТЬ ПЕРЕЧЕТА ДЕРЕВЬЕВ

Порода: сосна

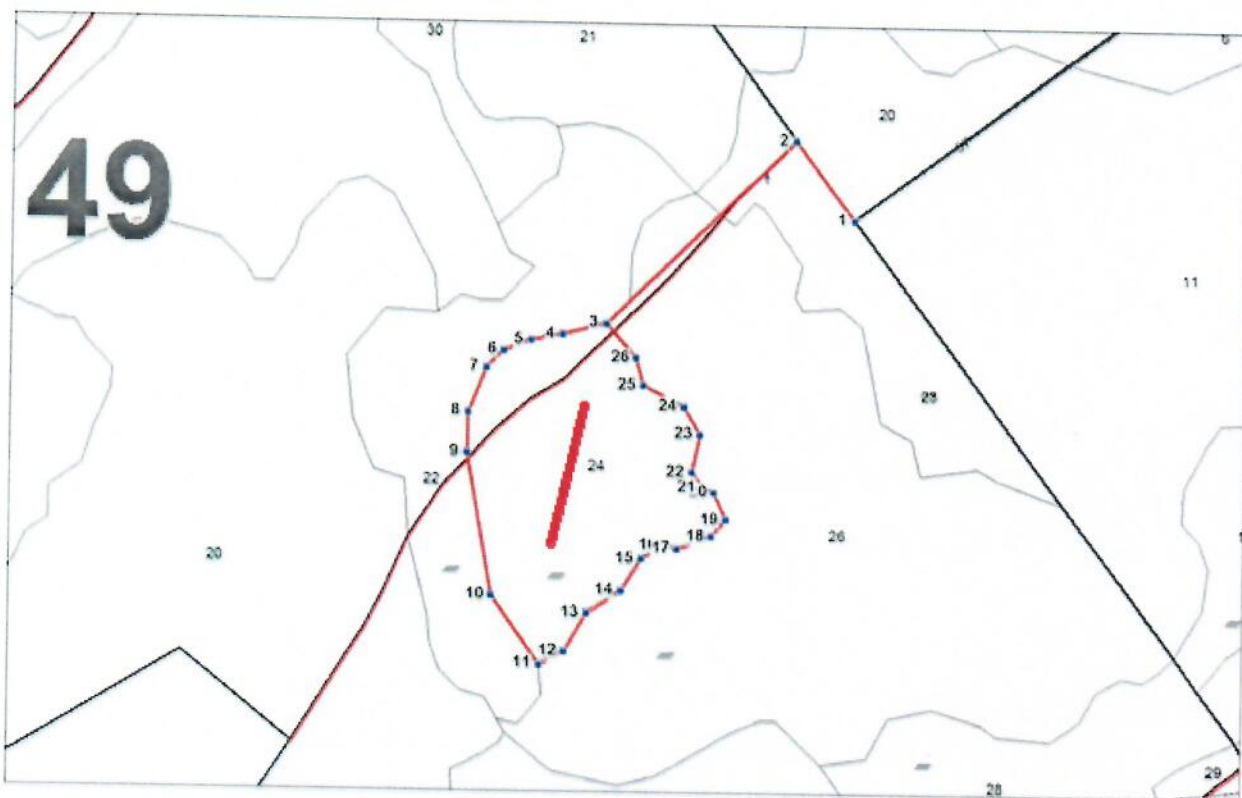
Ступени толщины см	Количество деревьев по категориям состояния, шт.															Всего деревьев по ступеням толщины		
	I	II	III	IV		V		VI			ветровал, бурелом			аварийные деревья			шт.	в том числе подлежат рубке, %
				НЗ	З	НЗ	З	НЗ	З	О	НЗ	З	О	НЗ	З	О		
1	2	3	4	5	6	7	8	9	10	11	12	13	14	15	16	17	18	19
16	2	1															3	
20	2	2															4	
24	6	4	1								1						12	8
28	6	2	1								1						10	10
32	10	2	1								1						14	7
36	17	4	1								3						25	12
40	9	7									3						19	16
44	2	1									1						4	25
48	1	1									1						3	33
<b>Итого, %</b>	<b>57</b>	<b>26</b>	<b>3</b>								<b>14</b>						<b>100</b>	<b>14</b>

Примечание: НЗ - незаселенное, З - заселенное, О - отработанное вредителями.

Абрис участка

М 1:5000

Кулундинское лесничество, Гилевское участковое лесничество квартал 49, выдел 24, площадь 4,3 га



- Условные обозначения:
- ..... кварталные просени
  - ~~~~~ границы выделов
  - лента перечета
  - границы лесосени

N выдела	Ленты (круговой площадки) перечета				
	N ленты (площадки)	длина, м	ширина, м	радиус, м	площадь, га
24	1	200	20		0,4



Номера точек	Координаты	Румбы линий	Длина, м
1-2		СЗ:44°30'37"	88.93
2-3		ЮЗ:38°9'3.6"	237.02
3-4		ЮЗ:67°46'10.8"	40.1
4-5		ЮЗ:70°58'20.1"	28.9
5-6		ЮЗ:61°40'22.9"	25.8
6-7		ЮЗ:37°23'38.3"	22.4
7-8		ЮЗ:14°24'29.8"	42.1
8-9		ЮВ:5°46'21.1"	36.2
9-10		ЮВ:17°53'5.9"	130.6
10-11		ЮВ:42°35'59.9"	75.4
11-12		СВ:55°15'12.4"	25.6
12-13		СВ:21°57'16.9"	39.8
13-14		СВ:49°12'45.8"	37
14-15		СВ:24°8'52"	34.1
15-16		СВ:51°46'59.9"	24.2
16-17		ЮВ:82°36'43.1"	12
17-18		СВ:61°40'25.4"	32.7
18-19		СВ:32°46'22.2"	20.1
19-20		СЗ:31°30'20.4"	26.8
20-21		СЗ:73°12'49.5"	10.8
21-22		СЗ:46°25'39.6"	17.2
22-23		СВ:4°4'11.7"	34.4
23-24		СЗ:37°41'19.6"	28.5
24-25		СЗ:71°10'15.5"	41.5
25-26		СЗ:22°16'42.4"	25.1
26-3		СЗ:49°19'8.2"	41.6

Исполнитель работ по проведению лесопатологического обследования:

Федотов Д.С.

Подпись 

Дата составления документа Телефон 8(3852)63-68-05

22.11.2017г.

Ведомость перечета деревьев назначенных в рубку

ВРЕМЕННАЯ ПРОБНАЯ ПЛОЩАДЬ N 2

Субъект Российской Федерации Алтайский край.

Лесничество Кулундинское, Участковое лесничество Гилевское.

Квартал 58. Выдел 11.

Площадь выдела: 20,0 га

Площадь ЛП выдела: 2,5 га.

Номер очага вредных организмов \_\_\_\_\_. Размер пробной площади сплошной перечет.

Таксационная характеристика:

тип леса СВБ; состав 10С; возраст 135; бонитет 3;

полнота 0,8; запас на га 380; возобновление присутствует, 10С 1,0 тыс.шт/га, благонадежный.

Время и причина ослабления лесного насаждения: погодные условия, воздействие сильных ветров 2017 года.

Тип очага вредных организмов: эпизодический, хронический (подчеркнуть).

Фаза развития очага вредных организмов: возникающий, действующий, затухающий (подчеркнуть).

Состояние лесного насаждения: Сильно ослабленное (СКС насаждения – 2,55).  
Выборочная санитарная рубка, интенсивность – 24%.

Исполнитель работ по проведению лесопатологического обследования:

ФИО Федотов Д.С. Подпись 

Дата составления документа

Телефон 8(3852)63-68-05

22.11.2017г.

## ВЕДОМОСТЬ ПЕРЕЧЕТА ДЕРЕВЬЕВ

Порода: сосна

Ступени толщины см	Количество деревьев по категориям состояния, шт.															Всего деревьев по ступеням толщины		
	I	II	III	IV		V		VI			ветровал, бурелом			аварийные деревья			шт.	в том числе подлежат рубке, %
				НЗ	З	НЗ	З	НЗ	З	О	НЗ	З	О	НЗ	З	О		
1	2	3	4	5	6	7	8	9	10	11	12	13	14	15	16	17	18	19
16		1									2						3	66
20	11	4	1								4						20	20
24	36	31	20								19						106	18
28	56	42	30								33						161	20
32	42	30	26								31						129	24
36	37	27	21								28						113	25
40	34	25	19								30						108	28
44	24	13	12								21						70	30
48	15	12	9								12						48	25
52	11	9									2						22	9
Итого, %	34	25	17								24						100	24

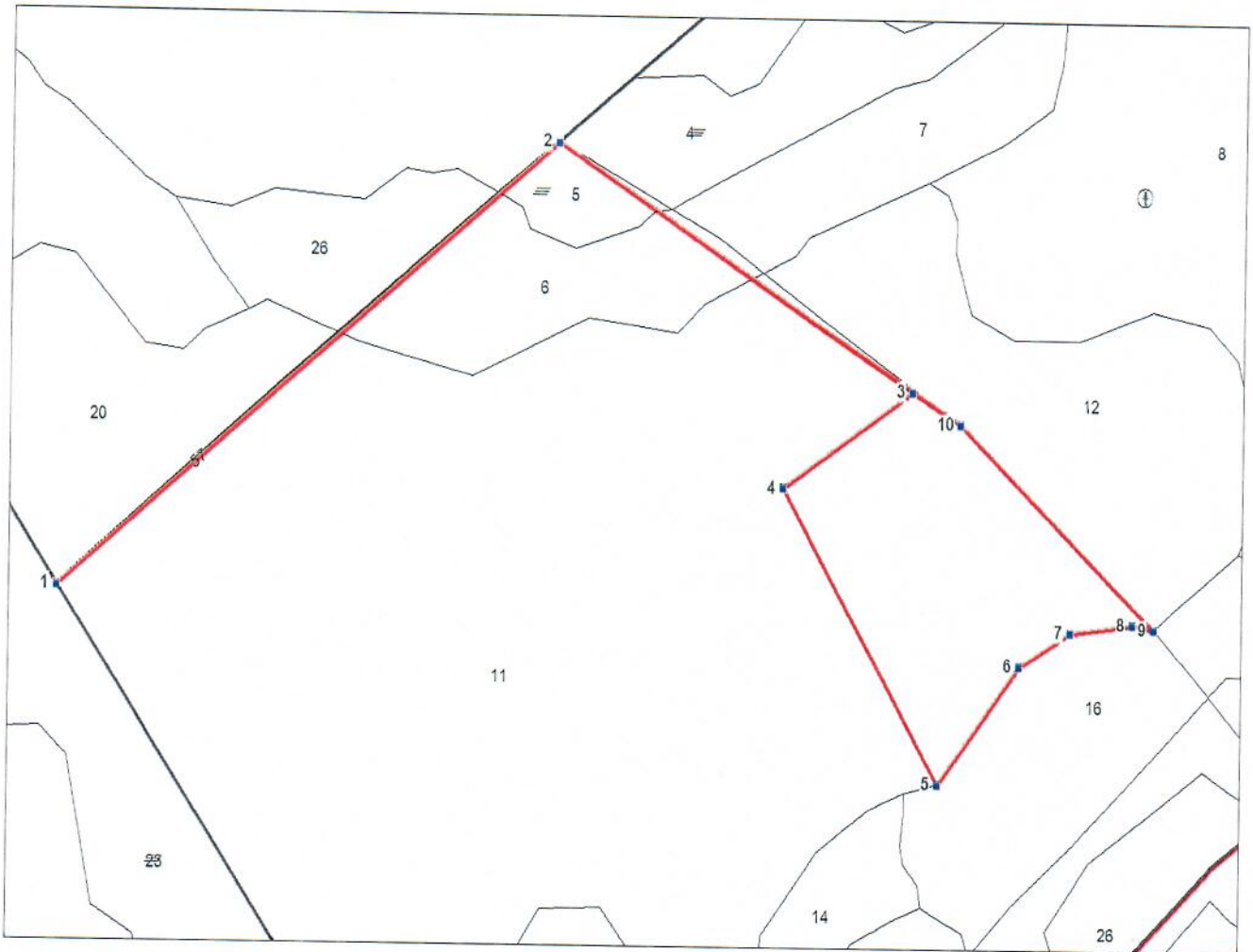
Примечание: НЗ - незаселенное, З - заселенное, О - отработанное вредителями.



Абрис участка

М 1:5000

Кулундинское лесничество, Гилевское участковое лесничество квартал 58, выдел 11, площадь 2,5 га



условные обозначения:

- ..... кварталные просеки
- границы выделов
- границы лесосеки

N выдела	Ленты (круговой площадки) перечета				
	N ленты (площадки)	длина, м	ширина, м	радиус, м	площадь, га
11	Сплошной перечет				2,5

Номера точек	Координаты	Румбы линий	Длина, м
1-2		СВ:45°57'4.6"	423.87
2-3		ЮВ:68°0'36.6"	281.12
3-4		ЮЗ:50°43'13"	104.2
4-5		ЮВ:40°35'16.8"	198.2
5-6		СВ:32°15'1.9"	86.8
6-7		СВ:53°17'28.9"	40.1
7-8		СВ:75°53'2.4"	43
8-9		ЮВ:87°35'19.4"	14.9
9-10		СЗ:57°6'37.1"	176.3
10-3		СЗ:69°2'14.4"	37.8

Исполнитель работ по проведению лесопатологического обследования:

Федотов Д.С.

Подпись



Дата составления документа Телефон 8(3852)63-68-05

22.11.2017г.

Ведомость перечета деревьев назначенных в рубку

ВРЕМЕННАЯ ПРОБНАЯ ПЛОЩАДЬ N 3

Субъект Российской Федерации Алтайский край.

Лесничество Кулундинское, участковое лесничество Вылковское.

Квартал 58. Выдел 12.

Площадь выдела: 3,4 га

Площадь ЛП выдела: 0,8 га.

Номер очага вредных организмов                     . Размер пробной площади дисплошной перечет.

Таксационная характеристика:

тип леса СВБ; состав 10С; возраст 135; бонитет 2;

полнота 0,8; запас на га 380; возобновление присутствует, 10С 1,0 тыс. шт/га,  
благонадежный.

Время и причина ослабления лесного насаждения: погодные условия, воздействие сильных ветров 2017 года.

Тип очага вредных организмов: эпизодический, хронический (подчеркнуть).

Фаза развития очага вредных организмов: возникающий, действующий, затухающий (подчеркнуть).

Состояние лесного насаждения: Ослабленное (СКС насаждения – 2,44). Выборочная санитарная рубка, интенсивность – 22%.

Исполнитель работ по проведению лесопатологического обследования:

ФИО Федотов Д.С. Подпись 

Дата составления документа

Телефон 8(3852)63-68-05

22.11.2017г.



## ВЕДОМОСТЬ ПЕРЕЧЕТА ДЕРЕВЬЕВ

Порода: сосна

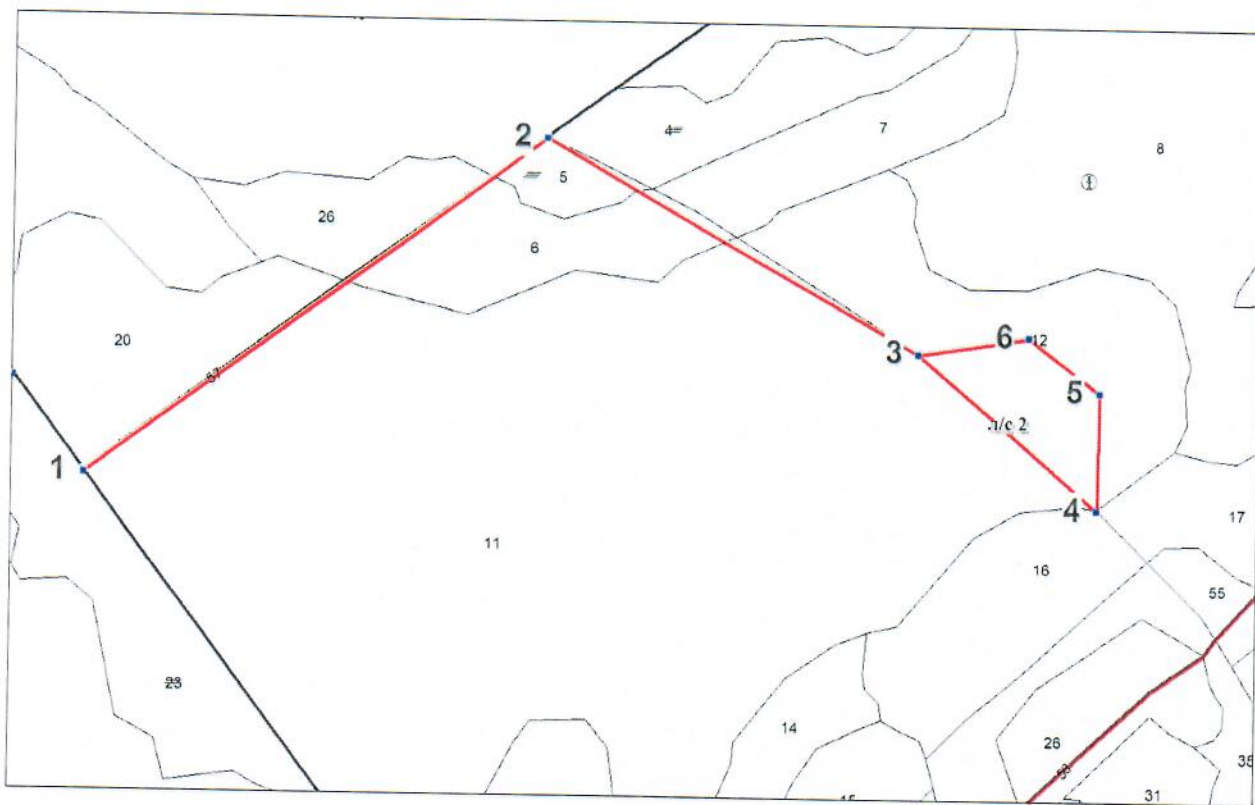
Ступени толщины см	Количество деревьев по категориям состояния, шт.															Всего деревьев по ступеням толщины		
	I	II	III	IV		V		VI			ветровал, бурелом			аварийные деревья			шт.	в том числе подлежат рубке, %
				НЗ	З	НЗ	З	НЗ	З	О	НЗ	З	О	НЗ	З	О		
1	2	3	4	5	6	7	8	9	10	11	12	13	14	15	16	17	18	19
16	1	1									1						3	33
20		3									1						4	25
24	17	15	12								3						47	6
28	18	16	11								5						50	10
32	19	14	8								6						47	13
36	30	18	9								12						69	17
40	16	10	5								10						41	24
44		3									7						10	70
48	1	1									3						5	60
52		1									1						2	50
<b>Итого, %</b>	<b>36</b>	<b>28</b>	<b>14</b>								<b>22</b>						<b>100</b>	<b>22</b>

Примечание: НЗ – незаселенное, З – заселенное, О – отработанное вредителями.

Абрис участка

М 1:5000

Кулундинское лесничество, Гилевское участковое лесничество квартал 58, выдел 12, площадь 0,8 га



Условные обозначения:

- ..... кварталные просеки
- границы выделов
- границы лесосеки

N выдела	Ленты (круговой площадки) перечеа				
	N ленты (площадки)	длина, м	ширина, м	радиус, м	площадь, га
12	Сплошной перечет				0,8

Номера точек	Координаты	Румбы линий	Длина, м
1-2		СВ:45°57'4.6"	423.87
2-3		ЮВ:68°7'54.7"	318.9
3-4		ЮВ:57°6'37.1"	176.3
4-5		СЗ:6°55'15.3"	86.6
5-6		СЗ:59°50'6.8"	66.9
6-3		ЮЗ:73°22'42.4"	83.3

Исполнитель работ по проведению лесопатологического обследования:

Федотов Д.С.

Подпись  \_\_\_\_\_

Дата составления документа Телефон 8(3852)63-68-05

*22.11.2017г.*



Ведомость перечета деревьев назначенных в рубку

ВРЕМЕННАЯ ПРОБНАЯ ПЛОЩАДЬ N 4

Субъект Российской Федерации Алтайский край.

Лесничество Кулундинское участковое лесничество Гилевское.

Квартал 59. Выдел 12.

Площадь выдела: 20,6 га

Площадь ЛП выдела: 0,7 га.

Номер очага вредных организмов \_\_\_\_\_. Размер пробной площади сплошной  
перечет.

Таксационная характеристика:

тип леса СВБ; состав 10С; возраст 125; бонитет 2;

полнота 0,9; запас на га 390; возобновление присутствует, 10С, 1,0 тыс.шт/га,  
благонадежный.

Время и причина ослабления лесного насаждения: погодные условия, воздействие сильных  
ветров 2017 года.

Тип очага вредных организмов: эпизодический, хронический (подчеркнуть).

Фаза развития очага вредных организмов: возникающий, действующий, затухающий  
(подчеркнуть).

Состояние лесного насаждения: Сильно ослабленное (СКС насаждения – 1,92).  
Выборочная санитарная рубка, интенсивность – 10%.

Исполнитель работ по проведению лесопатологического обследования:

ФИО Федотов Д.С. Подпись \_\_\_\_\_



Дата составления документа

Телефон 8(3852)63-68-05

22.11.2017г.

## ВЕДОМОСТЬ ПЕРЕЧЕТА ДЕРЕВЬЕВ

Порода: сосна

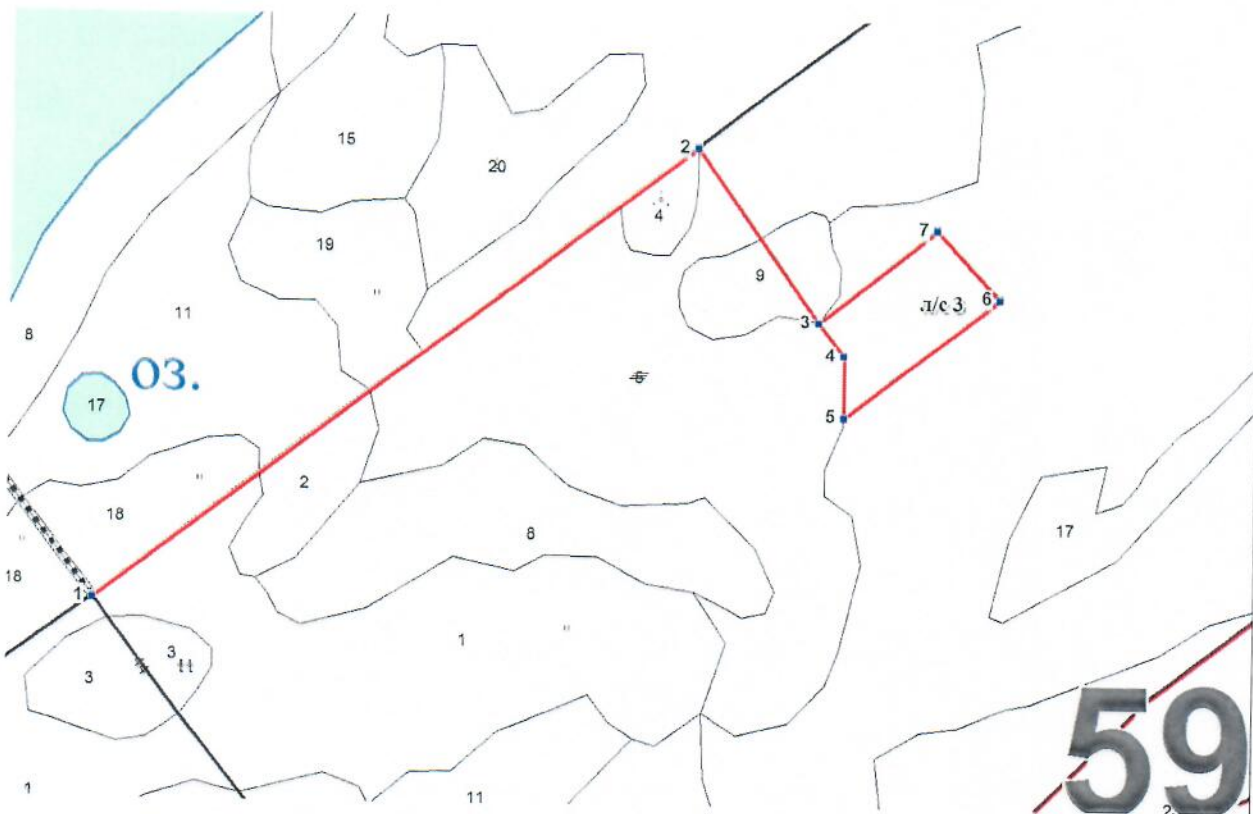
Ступени толщины см	Количество деревьев по категориям состояния, шт.																Всего деревьев по ступеням толщины	
	I	II	III	IV		V		VI			ветровал, бурелом			аварийные деревья			шт.	в том числе подлежат рубке, %
				НЗ	З	НЗ	З	НЗ	З	О	НЗ	З	О	НЗ	З	О		
1	2	3	4	5	6	7	8	9	10	11	12	13	14	15	16	17	18	19
16	2	1									1						4	25
20	1	4	1								2						8	25
24	8	1									4						13	31
28	9	6	3								6						24	25
32	32	26	11								9						78	12
36	23	17	11								5						56	9
40	20	5	1								2						28	7
44	10	3	1								1						15	7
48	5	3															8	
<b>Итого, %</b>	<b>50</b>	<b>28</b>	<b>12</b>								<b>10</b>						<b>100</b>	<b>10</b>

Примечание: НЗ - незаселенное, З - заселенное, О - отработанное вредителями.

Абрис участка

М 1:5000

Кулундинское лесничество, Гилевское участковое лесничество квартал 59, выдел 12, площадь 0,7 га



условные обозначения:

- ..... кварталные просеки
- границы выделов
- границы лесосеки

N выдела	Ленты (круговой площадки) перечеа				
	N ленты (площадки)	длина, м	ширина, м	радиус, м	площадь, га
12	Сплошной перечет				0,7



Номера точек	Координаты	Румбы линий	Длина, м
1-2		СВ:45°17'46.4"	514.02
2-3		ЮВ:43°8'28.6"	144.25
3-4		ЮВ:45°30'6.5"	28.6
4-5		ЮВ:7°55'22.9"	42.3
5-6		СВ:44°38'46"	134.8
6-7		СЗ:51°22'6.9"	63.4
7-3		ЮЗ:44°10'53.3"	102.5

Исполнитель работ по проведению лесопатологического обследования:

Федотов Д.С.

Подпись 

Дата составления документа Телефон 8(3852)63-68-05

22.11.2017г.

ПЕРЕЧЕТНАЯ ВЕДОМОСТЬ  
АВАРИЙНЫХ ДЕРЕВЬЕВ, НАЗНАЧЕННЫХ В РУБКУ

№ деревя	Коорд инаты	Порода	Высота, м	Диаметр, см	Запас, куб. м	Структурн ые изъяны, характериз ующие аварийнос ть дерева	Мероп риятие	Сроки проведения мероприяти я
1	2	3	4	5	6	7	8	9

Исполнитель работ по проведению лесопатологического обследования:

ФИО \_\_\_\_\_ Подпись \_\_\_\_\_

Дата составления документа \_\_\_\_\_ Телефон \_\_\_\_\_