



УТВЕРЖДАЮ:

Должность: Министр природных ресурсов и экологии Алтайского края

Ф.И.О.: Попрядухин В.Н

Дата: 29 января 2018

**Акт  
лесопатологического обследования № 12/1-18**

лесных насаждений Каменского лесничества (лесопарка)  
Алтайского края  
(субъект Российской Федерации)

Способ лесопатологического обследования: 1. Визуальный   
2. Инструментальный

**Место проведения**

Участковое лесничество	Урочище (дача)	Квартал (кварталы)	Выдел (выделы)	Площадь, га
Столбовское		82	8	4,0
		82	4	1,1
		83	3	1,8
		83	4	1,4

Лесопатологическое обследование проведено на общей площади 8,3 га.

# 1. Визуальное лесопатологическое обследование.\*

Наземное

Дистанционное

1.1. На площади \_\_\_\_\_ га фактическая таксационная характеристика лесного насаждения соответствует (не соответствует) таксационному описанию (нужное подчеркнуть). Причины несоответствия \_\_\_\_\_

Список участков с выявленными несоответствиями приведен в приложении 1 к настоящему Акту.

1.2. Лесные насаждения с нарушенной и утраченной устойчивостью выявлены на площади \_\_\_\_\_ га:

Участковое лесничество	Урочище (дача)	Площадь, га		Причина ослабления (гибели)
		с нарушенной устойчивостью	с утраченной устойчивостью	
Итого				

Состояние обследованных лесных насаждений приведено в приложениях 1.1 – 1.4 к Акту в зависимости от метода проведения ЛПО.

1.3. В обследованных лесных участках прогнозируется:

Прогноз	Площадь, га
Ослабление лесных насаждений	
Усыхание лесных насаждений различной степени	
Развитие очагов вредных организмов	

1.4. Обнаружено загрязнение лесного участка отходами и выбросами: **промышленными**   
**бытовыми**

Вид загрязнения	Размеры загрязнения			Объем, кубм	Площадь загрязнения, га
	длина, м	ширина, м	высота, м		

## ЗАКЛЮЧЕНИЕ

Оценка текущего санитарного и лесопатологического состояния лесных насаждений, назначенные профилактические мероприятия по защите лесов, агитационные мероприятия:

---

---

---

---

---

---

---

Исполнитель работ по проведению лесопатологического обследования:

Ф.И.О. \_\_\_\_\_ Подпись \_\_\_\_\_

\* Раздел включается в акт, в случае проведения лесопатологического обследования визуальным способом.





свежего бурелома 3 %;  
старого ветровала \_\_\_\_\_ %;  
в том числе: старого бурелома \_\_\_\_\_ %;  
старого сухостоя \_\_\_\_\_ %;  
аварийных \_\_\_\_\_ %;

**Кв.82 выд. 4**

**Сосна** 20 % деревьев,

в том числе:  
ослабленных \_\_\_\_\_ % (причины назначения) \_\_\_\_\_ ;  
сильно ослабленных \_\_\_\_\_ % (причины назначения) \_\_\_\_\_ ;  
усыхающих \_\_\_\_\_ % (причины назначения) \_\_\_\_\_ ;  
свежего сухостоя \_\_\_\_\_ %,  
старого сухостоя \_\_\_\_\_ %,  
в том числе: свежего ветровала \_\_\_\_\_ %;  
свежего бурелома 19 %;  
старого ветровала \_\_\_\_\_ %;  
в том числе: старого бурелома \_\_\_\_\_ %;  
старого сухостоя 1 %;  
аварийных \_\_\_\_\_ %;

**Кв.83 выд. 3**

**Сосна** 5 % деревьев,

в том числе:  
ослабленных \_\_\_\_\_ % (причины назначения) \_\_\_\_\_ ;  
сильно ослабленных \_\_\_\_\_ % (причины назначения) \_\_\_\_\_ ;  
усыхающих \_\_\_\_\_ % (причины назначения) \_\_\_\_\_ ;  
свежего сухостоя \_\_\_\_\_ %,  
старого сухостоя \_\_\_\_\_ %,  
в том числе: свежего ветровала 5 %;  
свежего бурелома \_\_\_\_\_ %;  
старого ветровала \_\_\_\_\_ %;  
в том числе: старого бурелома \_\_\_\_\_ %;  
старого сухостоя \_\_\_\_\_ %;  
аварийных \_\_\_\_\_ %;

**Кв. 83 выд.4**

**Сосна** 10 % деревьев,

в том числе:  
ослабленных \_\_\_\_\_ % (причины назначения) \_\_\_\_\_ ;  
сильно ослабленных \_\_\_\_\_ % (причины назначения) \_\_\_\_\_ ;  
усыхающих \_\_\_\_\_ % (причины назначения) \_\_\_\_\_ ;  
свежего сухостоя \_\_\_\_\_ %,  
старого сухостоя \_\_\_\_\_ %,  
в том числе: свежего ветровала 7 %;  
свежего бурелома 3,0 %;  
старого ветровала \_\_\_\_\_ %;  
в том числе: старого бурелома \_\_\_\_\_ %;



старого сухостоя \_\_\_\_\_ %;  
аварийных \_\_\_\_\_ %;

#### 2.4.

##### Кв. 82 выд. 8

Полнота лесного насаждения после уборки деревьев , подлежащих рубке составит 0,8  
Критическая полнота для данной категории лесных насаждений составляет 0,3.

##### Кв. 82 выд. 4

Полнота лесного насаждения после уборки деревьев , подлежащих рубке составит 0,3  
Критическая полнота для данной категории лесных насаждений составляет 0,3.

##### Кв. 83 выд. 3

Полнота лесного насаждения после уборки деревьев , подлежащих рубке составит 0,6  
Критическая полнота для данной категории лесных насаждений составляет 0,3.

##### Кв. 83 выд. 4

Полнота лесного насаждения после уборки деревьев , подлежащих рубке составит 0,5  
Критическая полнота для данной категории лесных насаждений составляет 0,3.

### ЗАКЛЮЧЕНИЕ

С целью предотвращения негативных процессов или снижения ущерба от их воздействия назначено:

Участковое лесничество	Урочище (дача)	Квартал	Выдел	Площадь выдела, га	Вид мероприятия	Площадь мероприятия, га	Порода	Запас на выдел, куб. м	Крайние сроки проведения
Столбовское		82	8	5,2	ВСП	4,0	Сосна	210	2019 г.
Столбовское		82	4	1,1	ВСП	1,1	Сосна	26	2019 г.
Столбовское		83	3	1,8	ВСП	1,8	Сосна	15	2019 г.
Столбовское		83	4	1,4	ВСП	1,4	Сосна	24	2019 г.

Ведомость перечета деревьев, назначенных в рубку, и абрис лесного участка прилагаются (приложение 2 и 3 к Акту).

Меры по обеспечению возобновления:

Содействие естественному возобновлению, сохранение подроста

Мероприятия, необходимые для предупреждения повреждения или поражения смежных насаждений: Своевременная очистка лесосек от порубочных остатков с последующим сжиганием в пожаробезопасный период для предотвращения развития очагов массового распространения стволовых вредителей.

Сведения для расчёта степени повреждения:

год образования старого сухостоя \_\_\_\_\_ ;

\_\_\_\_\_ Воздействие сильных, ураганных ветров 2017 года,  
основная причина повреждения древесины \_\_\_\_\_ стволы гнили.

Дата проведения обследований \_\_\_\_\_ 15.11.2017 \_\_\_\_\_ .

Исполнитель работ по проведению лесопатологического обследования:

Ф.И.О. \_\_\_\_\_ Журавлев И.Н. \_\_\_\_\_ Подпись \_\_\_\_\_ 

\* Раздел включается в акт в случае проведения лесопатологического обследования инструментальным способом.

### 3. Инструментальное обследование аварийных деревьев.\*

3.1. Координаты расположения дерева \_\_\_\_\_.

3.2. Структурные изъяны, характеризующие аварийность дерева: \_\_\_\_\_.

3.3. Порода \_\_\_\_\_, диаметр, см \_\_\_\_\_,  
высота, м \_\_\_\_\_, возраст, лет \_\_\_\_\_.

### ЗАКЛЮЧЕНИЕ

С целью предотвращения негативных процессов или снижения ущерба от их воздействия:

Вид мероприятия	Запас дерева, куб. м	Порода	Сроки проведения

Ведомость перечета аварийных деревьев, назначенных в рубку, прилагается (приложение 4 к Акту).

Мероприятия, необходимые для предупреждения повреждения или поражения смежных деревьев:

\_\_\_\_\_

\_\_\_\_\_

\_\_\_\_\_

\_\_\_\_\_

Дата проведения обследований \_\_\_\_\_.

Исполнитель работ по проведению лесопатологического обследования:

Ф.И.О. \_\_\_\_\_ Подпись \_\_\_\_\_

\_\_\_\_\_

\* Раздел включается в акт в случае проведения лесопатологического обследования аварийных деревьев инструментальным способом.





1	2	3	4	5	6	7	8	9	10	11	12	13	14	15	16	17	18	19	20	21	22	23	24	25	26	27	28	29	30	31	32	33	34	
83	3	1,8	Защитные	Нерестроохранные полосы лесов	1	1,8	5С4С1В	Сосна	95	19	36	Р	0,6	3	190	339	83	12					5					142	4,4	881				
83	4	1,4	Защитные	Нерестроохранные полосы лесов	1	1,4	7С2С1В	Береза	65	20	40	Р	0,6	1	190	237	77,4 2	12,8					7	3,0			139 142	9	881 882	9	512		1,4	

Показатели, не соответствующие таксационному описанию отмечаются "\*" .

Признаки повреждения:

- 114 – усыхание > 3/4 ветвей в кроне прошлых лет;
- 139 – вывал деревьев под действием шквалистых и ураганных ветров;
- 142 – Слом ствола под действием шквалистых и ураганных ветров.

Причины повреждения:

- 350 – гнили стволы;
- 881 – ветровал текущего года;
- 882 – бурелом текущего года.

Вид рубки:

- 512 – выборочная санитарная рубка

Исполнитель работ по проведению лесопатологического обследования:

ФИО Журавлев И.Н. Подпись 

Дата составления документа 25.01.2018г. \_\_\_\_\_ Телефон 63-66-13 \_\_\_\_\_





Результаты проведения лесопатологического обследования  
в лесных насаждениях, поврежденных вредителями леса  
(хвое-листогрызущими) за \_\_\_\_\_ 20\_\_ г.  
(месяц)

Субъект Российской Федерации \_\_\_\_\_ Лесничество (лесопарк) \_\_\_\_\_  
Участковое лесничество \_\_\_\_\_ Урочище (лесная дача) \_\_\_\_\_

Номер квартала	Номер выдела	Площадь выдела, га	Целевое назначение леса	Категория защиты	Номер лесополосы	Площадь лесополосы, га	Таксационная характеристика лесного насаждения										Вид вредителя	Доля поврежденных деревьев, % от количества	Распределение деревьев по степени объедания кроны, % от числа стволов			Фаза развития вредителя	Назначенные мероприятия		
							состояние	порода	возраст	средняя высота, м	средний диаметр, см	тип леса	полнота	бонитет	запас, куб. м/га	до 25			26 - 49	50 - 75	вид		площадь, га	Срок и проведения	
1	2	3	4	5	6	7	8	9	10	11	12	13	14	15	16	17	18	19	20	21	22	23	24	25	26

Показатели, не соответствующие таксационному описанию отмечаются "\*".

Исполнитель работ по проведению лесопатологического обследования:

ФИО \_\_\_\_\_ Подпись \_\_\_\_\_

Дата составления документа \_\_\_\_\_ Телефон \_\_\_\_\_



Результаты проведения лесопатологического обследования  
лесных насаждений с использованием авиационных средств

Субъект Российской Федерации \_\_\_\_\_ Лесничество (лесопарк) \_\_\_\_\_  
 Участковое лесничество \_\_\_\_\_ Урочище (лесная дача) \_\_\_\_\_  
 Государственный и регистрационный знаки летательного аппарата \_\_\_\_\_  
 Изготовитель, тип летательного аппарата \_\_\_\_\_  
 Серийный идентификационный номер воздушного судна \_\_\_\_\_  
 Дата вылета \_\_\_\_\_ Местное время вылета \_\_\_\_\_ Пункт вылета \_\_\_\_\_  
 Время полета \_\_\_\_\_

1	2	3	4	5	6	Доля усыхающих и погибших деревьев, %								Степень повреждения полога, %		17	18	Назначенные мероприятия					
						усыхающие		свежий сухостой	старый сухостой	свежий ветровал	старый ветровал	старый бурелом	аварийные деревья	деформация	деформация			вид	площадь	Срок и проведения			
1																		19	20	21			

Исполнитель работ по проведению лесопатологического обследования:

ФИО \_\_\_\_\_ Подпись \_\_\_\_\_

Дата составления документа \_\_\_\_\_ Телефон \_\_\_\_\_







## ВЕДОМОСТЬ ПЕРЕЧЕТА ДЕРЕВЬЕВ

Порода: Сосна

Ступени толщины см	Количество деревьев по категориям состояния, шт.															Всего деревьев по ступеням толщины		
	I	II	III	IV		V		VI			ветровал, бурелом			аварийные деревья			шт.	в том числе подлежат рубке, %
				НЗ	З	НЗ	З	НЗ	З	О	НЗ	З	О	НЗ	З	О		
1	2	3	4	5	6	7	8	9	10	11	12	13	14	15	16	17	18	19
16		2															2	
20	4	1									1						6	16,7
24	6	2									3						11	27,3
28	9	1									5						15	33,3
32	24	3									4						31	12,9
36	18	3									3						24	12,5
40	9	1									2						12	16,7
44	6	1									1						8	12,5
48	2																2	
Итого, %	74	11									15						100	15

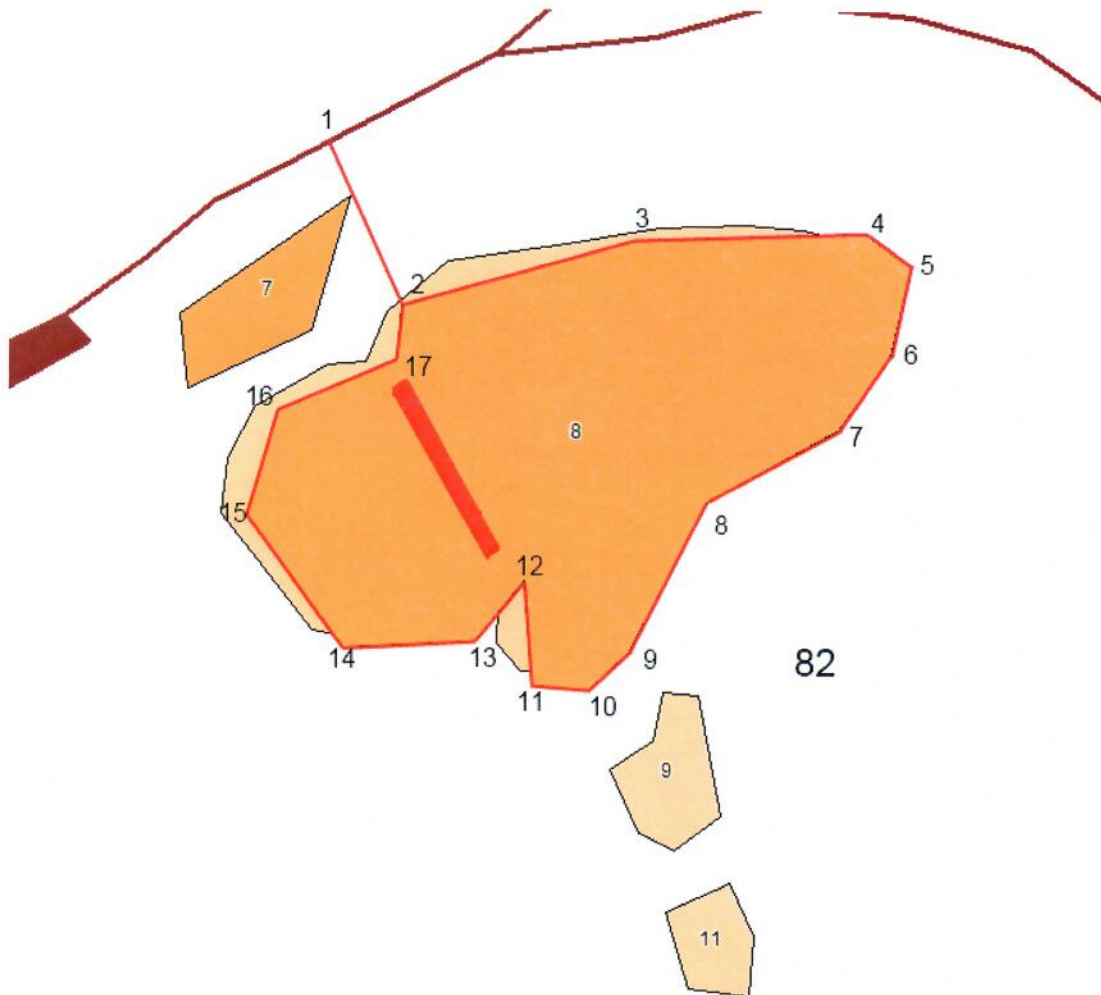
Примечание: НЗ - незаселенное, З - заселенное, О - отработанное вредителями.



Абрис участка

М 1:4000

Каменское лесничество, Столбовское участковое лесничество квартал 82, выдел 8, площадь 4 га.



N выдела	Ленты (круговой площадки) перечета				
	N ленты (площадки)	длина, м	ширина, м	радиус, м	площадь, га
8	1	120	20		0,32

Номера точек	Координаты	Румбы линий	Длина, м
0-1		ЮВ:24	110
1-2		СВ:74	152
2-3		СВ:87	142

3-4		ЮВ:55	35
4-5		ЮЗ:14	58
5-6		ЮЗ:34	54
6-7		ЮЗ:60	92
7-8		ЮЗ:27	107
8-9		ЮЗ:47	31
10-11		СЗ:87	36
11-12		СЗ:6	66
12-13		ЮЗ:38	48
13-14		ЮЗ:87	82
14-15		СЗ:37	102
15-16		СВ:17	68
16-17		СВ:67	79
17-1		СВ:4	35

Условные обозначения:

Граница лесопатологического выдела



Пробная площадь



Исполнитель работ по проведению лесопатологического обследования:

ФИО Журавлев И.Н.

Подпись 

Дата составления документа 15.11.2017г.

Телефон 8(3852)63-66-13

Ведомость перечета деревьев назначенных в рубку

ВРЕМЕННАЯ ПРОБНАЯ ПЛОЩАДЬ N 2

Субъект Российской Федерации        Алтайский край       .  
Лесничество (лесопарк) Каменское, Участковое лесничество Столбовское, урочище       , Квартал 82 Выдел 4

Площадь 1,1 га. Площадь л/п выдела 1,1 га

Номер очага вредных организмов       . Размер пробной площади сплошной        га.

Таксационная характеристика:

тип леса МШ; состав 7С3С; возраст 85; бонитет 3; полнота 0,4;  
запас на га 120; возобновление 10С, 2,0 м., 1,0 тыс.шт./га благонадежный

Время и причина ослабления лесного насаждения:

Воздействие сильных, ураганных ветров 2017г.

Тип очага вредных организмов: эпизодический, хронический (подчеркнуть).

Фаза развития очага вредных организмов: начальная, нарастания численности, собственно вспышка, кризис (подчеркнуть).

Состояние лесного насаждения, намечаемые мероприятия:

Ослабленное (СКС насаждения - 1,9, СКС сосны - 1,9). Выборочная санитарная рубка интенсивностью 20 %.

Исполнитель работ по проведению лесопатологического обследования:

ФИО Журавлев И.Н. Подпись 

Дата составления документа 15.11.2017г. Телефон (8 385 2) 63-66-13



## ВЕДОМОСТЬ ПЕРЕЧЕТА ДЕРЕВЬЕВ

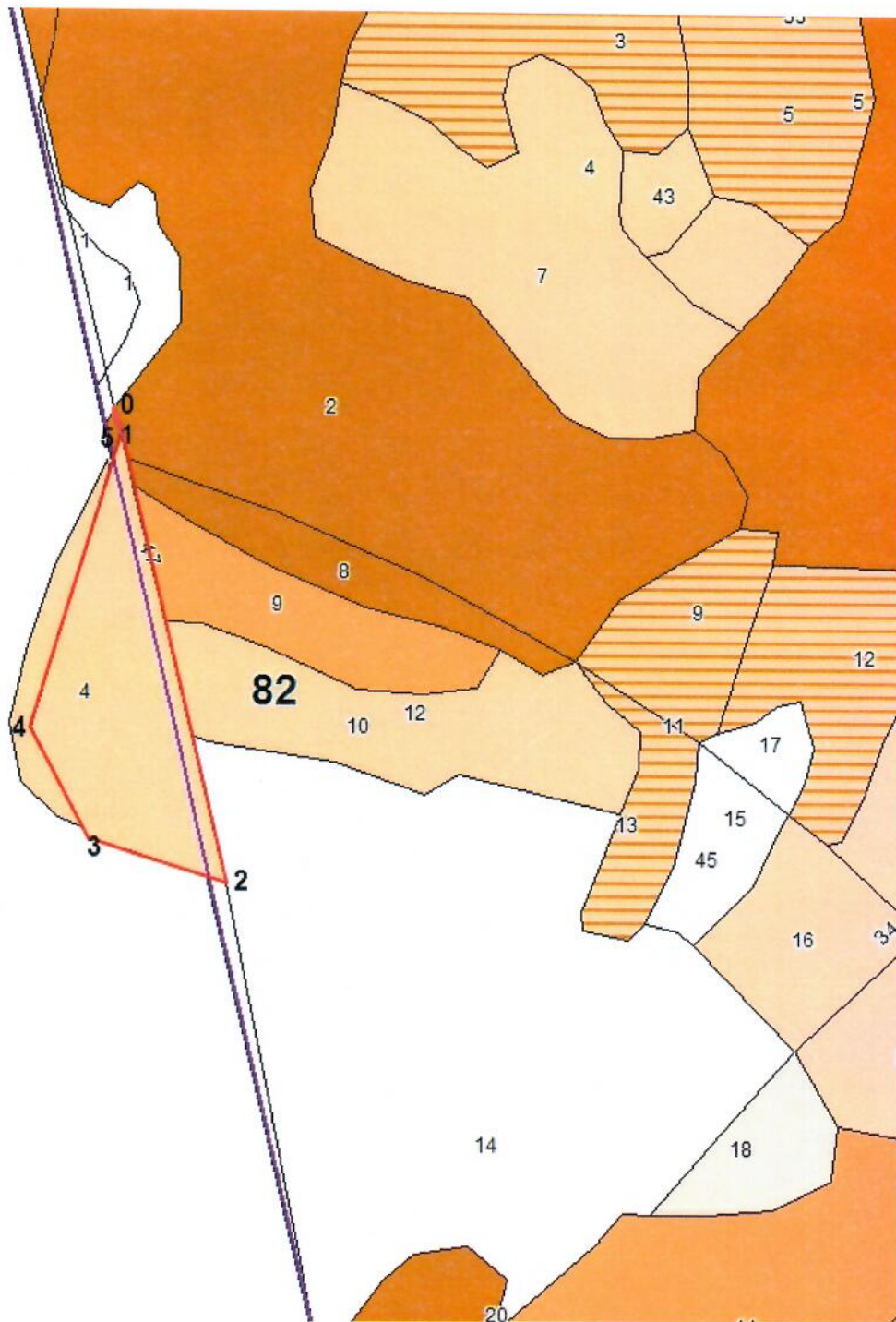
Порода: Сосна

Ступени толщины см	Количество деревьев по категориям состояния, шт.															Всего деревьев по ступеням толщины		
	I	II	III	IV		V		VI			ветровал, бурелом			аварийные деревья			шт.	в том числе подлежат рубке, %
				НЗ	З	НЗ	З	НЗ	З	О	НЗ	З	О	НЗ	З	О		
1	2	3	4	5	6	7	8	9	10	11	12	13	14	15	16	17	18	19
20	8	3								1	2						14	21,4
24	10	3								1	3						17	23,5
28	11	2									5						18	27,8
32	12	3								1	6						22	31,8
36	16	2									6						24	25
40	14	2									3						19	15,8
44	11	1									1						13	7,7
48	6	1									1						8	12,5
52	4										1						5	20
Итого, %	70	10								1	19						100	20

Примечание: НЗ - незаселенное, З - заселенное, О - отработанное вредителями.

Абрис участка  
Лесничество Каменское, Участковое Столбовское, кв. 82, выд. 4, площадь 1,1 га.

М 1:4000




N выдела	Ленты (круговой площадки) перечеа
----------	-----------------------------------

	№ ленты (площадки)	длина, м	ширина, м	радиус, м	площадь, га
4					Сплошной пересчет

Номера точек	Координаты	Румбы линий	Длина, м
1-2		ЮВ:16	16
2-3		ЮВ:14	276
3-4		СЗ:72	86
4-5		СЗ:29	74
5-6		СВ:16	183

Условные обозначения:

Граница лесопатологического выдела 

Исполнитель работ по проведению лесопатологического обследования:

ФИО Журавлев И.Н. Подпись 

Дата составления документа 15.11.2017г.

Телефон 8(3852)63-66-13



Ведомость перечета деревьев назначенных в рубку

## ВРЕМЕННАЯ ПРОБНАЯ ПЛОЩАДЬ N 3

Субъект Российской Федерации Алтайский край  
 Лесничество (лесопарк) Камеское, Участковое лесничество Столбовское, урочище,  
 Квартал 83 Выдел 3

Площадь 1,8 га. Площадь л/п выдела 1,8 га

Номер очага вредных организмов         . Размер пробной площади сплошной перечет га.

Таксационная характеристика:

тип леса РТ; состав 5С4С1Б; возраст 95; бонитет 3; полнота 0,6;  
 запас на га 190; возобновление         

Время и причина ослабления лесного насаждения:         

Воздействие сильных, ураганных ветров 2017г.         

Тип очага вредных организмов: эпизодический, хронический (подчеркнуть).

Фаза развития очага вредных организмов: начальная, нарастания численности,  
 собственно вспышка, кризис (подчеркнуть).

Состояние лесного насаждения, намечаемые мероприятия:

Ослабленное (СКС насаждения - 1,28, СКС сосны - 1,32, СКС березы - 1,0). Выборочная санитарная рубка интенсивностью 4,4 %.

Исполнитель работ по проведению лесопатологического обследования:         

ФИО Журавлев И.Н. Подпись 

Дата составления документа 15.11.2017г. Телефон (8 385 2) 63-66-13

## ВЕДОМОСТЬ ПЕРЕЧЕТА ДЕРЕВЬЕВ

Порода: **Сосна**

Ступени толщины см	Количество деревьев по категориям состояния, шт.															Всего деревьев по ступеням толщины		
	I	II	III	IV		V		VI			ветровал, бурелом			аварийные деревья			шт.	в том числе подлежат рубке, %
				НЗ	З	НЗ	З	НЗ	З	О	НЗ	З	О	НЗ	З	О		
1	2	3	4	5	6	7	8	9	10	11	12	13	14	15	16	17	18	19
16		4															4	
20	6	3									1						10	10
24	9	3									2						14	14,29
28	46	9									6						61	9,84
32	51	6									6						63	9,52
36	65	7									2						74	2,7
40	42	7									2						51	3,92
44	32	4									2						38	5,26
48	18																21	
52	3																3	
Итого, %	83	12									5						100	5

Примечание5: НЗ - незаселенное, З - заселенное, О - отработанное вредителями.

## ВЕДОМОСТЬ ПЕРЕЧЕТА ДЕРЕВЬЕВ

Порода: **Береза**

Ступени толщины см	Количество деревьев по категориям состояния, шт.																Всего деревьев по ступеням толщины	
	I	II	III	IV		V		VI			ветровал, бурелом			аварийные деревья			шт.	в том числе подлежат рубке, %
				НЗ	З	НЗ	З	НЗ	З	О	НЗ	З	О	НЗ	З	О		
1	2	3	4	5	6	7	8	9	10	11	12	13	14	15	16	17	18	19
24	3																3	
28	4																4	
32	4																4	
36	6																6	
40	7																7	
44	5																5	
48	2																2	
Итого, %	10 0																100	

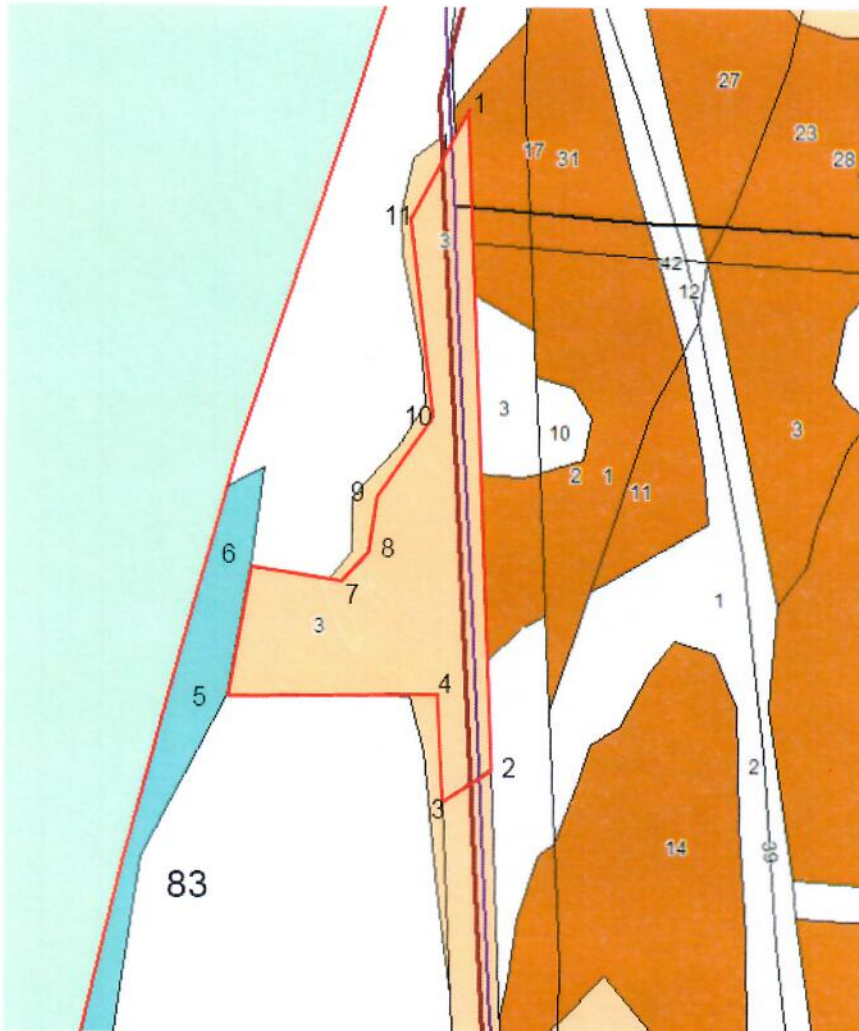
Примечание5: НЗ - незаселенное, З - заселенное, О - отработанное вредителями.



Абрис участка

М 1:5000

Каменское лесничество, Столбовское участковое лесничество квартал 83, выдел 3, площадь 1,8 га.




N выдела	Ленты (круговой площадки) перечета				
	N ленты (площадки)	длина, м	ширина, м	радиус, м	площадь, га
3					Сплошной перечет

Номера точек	Координаты	Румбы линий	Длина, м
0-1		ЮВ:3	406

1-2		СЮ:54	37
2-3		ЮЗ:89	130
3-4		СВ:9	82
4-5		ЮВ:80	56
5-6		СВ:42	24
6-7		СВ:7	36
7-8		СВ:35	60
8-9		СЗ:7	123
10-1		СВ:27	75

Условные обозначения:

Граница лесопатологического выдела 

Исполнитель работ по проведению лесопатологического обследования:

ФИО Журавлев И.Н. Подпись \_\_\_\_\_

Дата составления документа 15.11.2017г.

Телефон 8(3852)63-66-13

Ведомость перечета деревьев назначенных в рубку

## ВРЕМЕННАЯ ПРОБНАЯ ПЛОЩАДЬ N 4

Субъект Российской Федерации Алтайский край.  
Лесничество (лесопарк) Камеское, Участковое лесничество Столбовское, урочище,  
Квартал 83 Выдел 4

Площадь 1,4 га. Площадь л/п выдела        га

Номер очага вредных организмов       . Размер пробной площади сплошной перечет га.

Таксационная характеристика:

тип леса РТ; состав 7С2С1Б; возраст 60; бонитет 1; полнота 0,6;  
запас на га 190; возобновление 8Б2С, 2,0 м., 0,5 тыс.шт./га благонадежный

Время и причина ослабления лесного насаждения:

Воздействие сильных, ураганных ветров 2017г.

Тип очага вредных организмов: эпизодический, хронический (подчеркнуть).

Фаза развития очага вредных организмов: начальная, нарастания численности,  
собственно вспышка, кризис (подчеркнуть).

Состояние лесного насаждения, намечаемые мероприятия:

Ослабленное (СКС насаждения - 1,47, СКС сосны - 1,52, СКС березы - 1,0). Выборочная санитарная рубка интенсивностью 9 %.

Исполнитель работ по проведению лесопатологического обследования:

ФИО Журавлев И.Н. Подпись 

Дата составления документа 15.11.2017г. Телефон (8 385 2) 63-66-13



## ВЕДОМОСТЬ ПЕРЕЧЕТА ДЕРЕВЬЕВ

Порода: **Сосна**

Ступени толщины см	Количество деревьев по категориям состояния, шт.															Всего деревьев по ступеням толщины		
	I	II	III	IV		V		VI			ветровал, бурелом			аварийные деревья			шт.	в том числе подлежат рубке, %
				НЗ	З	НЗ	З	НЗ	З	О	НЗ	З	О	НЗ	З	О		
1	2	3	4	5	6	7	8	9	10	11	12	13	14	15	16	17	18	19
16		4															4	
20	6	3									6						15	40
24	9	4									3						16	18,75
28	28	6									2						36	5,56
32	36	5									3						44	6,82
36	31	5									2						38	5,26
40	27	4									3						34	8,82
44	24	3									3						30	10
48	17										1						21	4,76
52	1										1						2	50
56											1						1	100
Итого, %	77, 42	12, 8									10						100	10

Примечание5: НЗ - незаселенное, З - заселенное, О - отработанное вредителями.

## ВЕДОМОСТЬ ПЕРЕЧЕТА ДЕРЕВЬЕВ

Порода: **Береза**

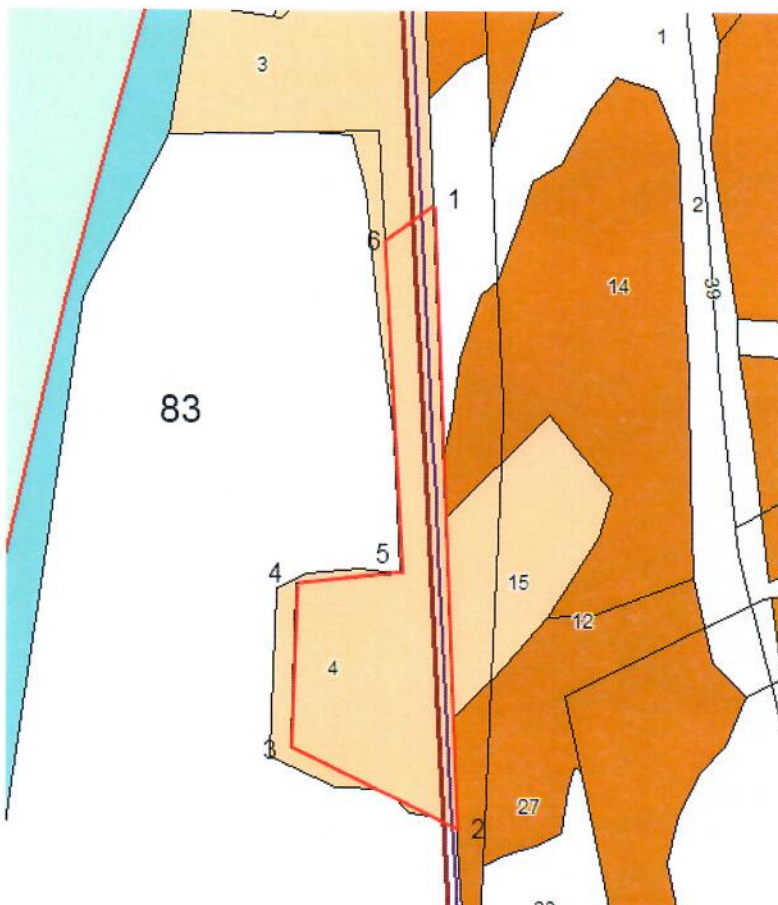
Ступени толщины см	Количество деревьев по категориям состояния, шт.															Всего деревьев по ступеням толщины		
	I	II	III	IV		V		VI			ветровал, бурелом			аварийные деревья			шт.	в том числе подлежат рубке, %
				НЗ	З	НЗ	З	НЗ	З	О	НЗ	З	О	НЗ	З	О		
1	2	3	4	5	6	7	8	9	10	11	12	13	14	15	16	17	18	19
24	3																3	
28	4																4	
32	4																4	
36	6																6	
40	7																7	
44	5																5	
48	2																2	
Итого, %	10																100	

Примечание5: НЗ - незаселенное, З - заселенное, О - отработанное вредителями.

Абрис участка

М 1:5000

Каменское лесничество, Столбовское участковое лесничество квартал 83, выдел 4, площадь 1,4 га.



N выдела	Ленты (круговой площадки) перечета				
	N ленты (площадки)	длина, м	ширина, м	радиус, м	площадь, га
4 (1)					Сплошной перечет

Номера точек	Координаты	Румбы линий	Длина, м
0-1		ЮВ:3	386
1-2		СЗ:64	115



2-3		СВ:1	102
3-4		СВ:84	65
4-5		СЗ:3	205
5-1		СВ:51	34

Условные обозначения:

Граница лесопатологического выдела 

Исполнитель работ по проведению лесопатологического обследования:

ФИО Журавлев И.Н. Подпись 

Дата составления документа 15.11.2017г.

Телефон 8(3852)63-66-13