

УТВЕРЖДАЮ:
Должность Исполняющий обязанности
министра природных ресурсов
и экологии Алтайского края

Ф.И.О. Попрядухин В.Н.

Дата: 11.08.2017г

**Акт
лесопатологического обследования № 27/4**

лесных насаждений Тогульского лесничества (лесопарка)
Алтайского края
(субъект Российской Федерации)

Способ лесопатологического обследования: 1. Визуальный
2. Инструментальный

Место проведения

| Участковое лесничество | Урочище (дача) | Квартал (кварталы) | Выдел (выделы) | Площадь, га |
|------------------------|----------------|--------------------|----------------|-------------|
| Кытмановское | | 12 | 7 | 1,2 |
| | | 12 | 11 | 1,3 |
| | | 12 | 12 | 0,6 |
| | | 12 | 14 | 4,9 |

Лесопатологическое обследование проведено на общей площади 8,0 га.

1. Визуальное лесопатологическое обследование.*

Наземное

Дистанционное

1.1. На площади _____ га фактическая таксационная характеристика лесного насаждения соответствует (не соответствует) таксационному описанию (нужное подчеркнуть). Причины несоответствия _____

Список участков с выявленными несоответствиями приведен в приложении 1 к настоящему Акту.

1.2. Лесные насаждения с нарушенной и утраченной устойчивостью выявлены на площади _____ га:

| Участковое лесничество | Урочище (дача) | Площадь, га | | Причина ослабления (гибели) |
|------------------------|----------------|----------------------------|----------------------------|-----------------------------|
| | | с нарушенной устойчивостью | с утраченной устойчивостью | |
| | | | | |
| | | | | |
| Итого | | | | |

Состояние обследованных лесных насаждений приведено в приложениях 1.1 – 1.4 к Акту в зависимости от метода проведения ЛПО.

1.3. В обследованных лесных участках прогнозируется:

| Прогноз | Площадь, га |
|--|-------------|
| Ослабление лесных насаждений | |
| Усыхание лесных насаждений различной степени | |
| Развитие очагов вредных организмов | |

1.4. Обнаружено загрязнение лесного участка отходами и выбросами: промышленными
бытовыми

| Вид загрязнения | Размеры загрязнения | | | Объем, кубм | Площадь загрязнения, га |
|-----------------|---------------------|-----------|-----------|-------------|-------------------------|
| | длина, м | ширина, м | высота, м | | |
| | | | | | |
| | | | | | |

ЗАКЛЮЧЕНИЕ

Оценка текущего санитарного и лесопатологического состояния лесных насаждений, назначенные профилактические мероприятия по защите лесов, агитационные мероприятия:

Исполнитель работ по проведению лесопатологического обследования:

Ф.И.О. _____ Подпись _____

* Раздел включается в акт, в случае проведения лесопатологического обследования визуальным способом.

2. Инструментальное обследование лесного участка.*

2.1. Фактическая таксационная характеристика лесного насаждения соответствует (не соответствует) (нужное подчеркнуть) таксационному описанию. Причины несоответствия: Устаревшие материалы лесоустройства 1985г.

Ведомость лесных участков с выявленными несоответствиями таксационным описаниям приведена в приложении 1 к Акту.

2.2. Состояние насаждений:

Кв. 12, выд. 7

с нарушенной устойчивостью
с утраченной устойчивостью

Кв. 12, выд. 11

с нарушенной устойчивостью
с утраченной устойчивостью

Кв. 12, выд. 12

с нарушенной устойчивостью
с утраченной устойчивостью

Кв. 12, выд. 14

с нарушенной устойчивостью
с утраченной устойчивостью

причины повреждения:

Устойчивый низовой пожар средней интенсивности 2017г.

Заселено (отработано) стволовыми вредителями:

| Вид вредителя | Порода | Встречаемость (% заселённых деревьев) | Степень заселения лесного насаждения (слабая, средняя, сильная) |
|---------------|--------|---------------------------------------|---|
| нет | | | |
| | | | |
| | | | |

Повреждено огнём:

Кв.12 выд. 7

| Вид пожара | Порода | Состояние корневых лап | | Состояние корневой шейки | | Подсушивание луба | |
|------------|--------|-----------------------------------|--|--|--|--|--|
| | | процент повреждённых огнём корней | процент деревьев с данным повреждением | ожог корневой шейки по окружности (1/4; 2/4; 3/4; более 3/4) | процент деревьев с данным повреждением | по окружности (1/4; 2/4; 3/4; более 3/4) | процент деревьев с данным повреждением |
| УНП | сосна | | | более 3/4 | 89 | | |
| | береза | | | | | более 3/4 | 67 |
| | | | | | | | |

Кв.12 выд. 11,12

| Вид пожара | Порода | Состояние корневых лап | | Состояние корневой шейки | | Подсушивание луба | |
|------------|--------|-----------------------------------|--|--|--|--|--|
| | | процент повреждённых огнём корней | процент деревьев с данным повреждением | ожог корневой шейки по окружности (1/4; 2/4; 3/4; более 3/4) | процент деревьев с данным повреждением | по окружности (1/4; 2/4; 3/4; более 3/4) | процент деревьев с данным повреждением |
| УНП | сосна | | | более 3/4 | 47 | | |
| | береза | | | | | более 3/4 | 59 |

Кв.12 выд. 14

| Вид пожара | Порода | Состояние корневых лап | | Состояние корневой шейки | | Подсушивание луба | |
|------------|--------|-----------------------------------|--|--|--|--|--|
| | | процент повреждённых огнём корней | процент деревьев с данным повреждением | ожог корневой шейки по окружности (1/4; 2/4; 3/4; более 3/4) | процент деревьев с данным повреждением | по окружности (1/4; 2/4; 3/4; более 3/4) | процент деревьев с данным повреждением |
| УНП | сосна | | | более 3/4 | 79 | | |
| | береза | | | | | более 3/4 | 32 |

Поражено болезнями:

| Вид болезни | Порода | Встречаемость (% поражённых деревьев) | Степень поражения лесного насаждения (слабая, средняя, сильная) |
|-------------|--------|---------------------------------------|---|
| нет | | | |

2.3. Выборке подлежит:

Кв. 12, выд. 7

Сосна 82 % деревьев,

в том числе:

ослабленных _____ % (причины назначения) _____ ;

сильно ослабленных _____ % (причины назначения) _____ ;

усыхающих 60 % (причины назначения) УНП средней интенсивности ;

свежего сухостоя 22 %,

старого сухостоя _____ %,

в том числе: свежего ветровала _____ %;

свежего бурелома _____ %;

старого ветровала _____ %;

в том числе: старого бурелома _____ %;

старого сухостоя _____ %;

аварийных _____ %;

Береза 48 % деревьев,

в том числе:

ослабленных _____ % (причины назначения) _____ ;

сильно ослабленных _____ % (причины назначения) _____ ;

усыхающих _____ % (причины назначения) _____ ;
 свежего сухостоя 48 %, _____ ;
 старого сухостоя _____ %,
 в том числе: свежего ветровала _____ %;
 свежего бурелома _____ %;
 старого ветровала _____ %;
 в том числе: старого бурелома _____ %;
 старого сухостоя _____ %;
 аварийных _____ %;

Кв. 12, выд. 11,12

Сосна 47 % деревьев,
 в том числе:
 ослабленных _____ % (причины назначения) _____ ;
 сильно ослабленных _____ % (причины назначения) _____ ;
 усыхающих 32 % (причины назначения) УНП средней интенсивности ;
 свежего сухостоя 11 %, _____ ;
 старого сухостоя _____ %,
 в том числе: свежего ветровала _____ %;
 свежего бурелома _____ %;
 старого ветровала _____ %;
 в том числе: старого бурелома _____ %;
 старого сухостоя 4 %;
 аварийных _____ %;

Береза 59 % деревьев,
 в том числе:
 ослабленных _____ % (причины назначения) _____ ;
 сильно ослабленных _____ % (причины назначения) _____ ;
 усыхающих _____ % (причины назначения) _____ ;
 свежего сухостоя 26 %, _____ ;
 старого сухостоя _____ %,
 в том числе: свежего ветровала 12 %;
 свежего бурелома _____ %;
 старого ветровала _____ %;
 в том числе: старого бурелома _____ %;
 старого сухостоя 21 %;
 аварийных _____ %;

Кв. 12, выд. 14

Сосна 79 % деревьев,
 в том числе:
 ослабленных _____ % (причины назначения) _____ ;
 сильно ослабленных _____ % (причины назначения) _____ ;
 усыхающих 39 % (причины назначения) УНП средней интенсивности ;
 свежего сухостоя 40 %, _____ ;
 старого сухостоя _____ %,
 в том числе: свежего ветровала _____ %;
 свежего бурелома _____ %;

старого ветровала _____ %;
 в том числе: старого бурелома _____ %;
 старого сухостоя _____ %;
 аварийных _____ %;

Береза _____ 32 % деревьев,

в том числе:
 ослабленных _____ % (причины назначения) _____ ;
 сильно ослабленных _____ % (причины назначения) _____ ;
 усыхающих _____ % (причины назначения) _____ ;
 свежего сухостоя _____ 18 %,
 старого сухостоя _____ %,
 в том числе: свежего ветровала _____ %;
 свежего бурелома _____ %;
 старого ветровала _____ %;
 в том числе: старого бурелома _____ %;
 старого сухостоя _____ 14 %;
 аварийных _____ %;

2.4.

Полнота лесного насаждения после уборки деревьев в кв. № 12, выд. 7, подлежащих рубке составит 0,1

Критическая полнота для данной категории лесных насаждений составляет 0,3 .

Полнота лесного насаждения после уборки деревьев в кв. № 12, выд. 11,12, подлежащих рубке составит 0,1

Критическая полнота для данной категории лесных насаждений составляет 0,3 .

Полнота лесного насаждения после уборки деревьев в кв. № 12, выд. 14, подлежащих рубке составит 0,2

Критическая полнота для данной категории лесных насаждений составляет 0,3 .

На основании п.40 приказа МПР от 12.09.2016 №470 на всех обследованных участках назначается сплошная санитарная рубка.

ЗАКЛЮЧЕНИЕ

С целью предотвращения негативных процессов или снижения ущерба от их воздействия назначено:

| Участковое лесничество | Урочище (дача) | Квартал | Выдел | Площадь выдела, га | Вид мероприятия | Площадь мероприятия, га | Порода | Запас на выдел, куб. м | Крайние сроки проведения |
|------------------------|----------------|---------|-------|--------------------|-----------------|-------------------------|-----------------|------------------------|--------------------------|
| Кытмановское | | 12 | 7 | 1,2 | СРС | 1,2 | Сосна Береза | 292 32 | IV квартал 2017 года |
| Кытмановское | | 12 | 11,12 | 3,9 | СРС | 1,9 | Береза Сосна | 89 38 | IV квартал 2017 года |
| Кытмановское | | 12 | 14 | 21 | СРС | 4,9 | Сосна Береза | 382 255 | IV квартал 2017 года |

Ведомость перечета деревьев, назначенных в рубку, и абрис лесного участка прилагаются (приложение 2 и 3 к Акту).

Меры по обеспечению возобновления: Посадка лесных культур

Меры по обеспечению возобновления: Посадка лесных культур

Мероприятия, необходимые для предупреждения повреждения или поражения смежных насаждений:
Своевременная очистка лесосек от порубочных остатков с последующим сжиганием в
пожаробезопасный период для предотвращения развития очагов массового распространения
стволовых вредителей.

Сведения для расчёта степени повреждения:
год образования старого сухостоя 2014 – 2015 ;

Основная причина повреждения древесины Устойчивый низовой пожар средней интенсивности
2017г.

Дата проведения обследований 28.07.2017 .

Исполнитель работ по проведению лесопатологического обследования:

Ф.И.О. Дериглазов А.А. Подпись 

* Раздел включается в акт в случае проведения лесопатологического обследования инструментальным способом.

3. Инструментальное обследование аварийных деревьев.*

3.1. Координаты расположения дерева _____.

3.2. Структурные изъяны, характеризующие аварийность дерева: _____.

3.3. Порода _____, диаметр, см _____,
высота, м _____, возраст, лет _____.

ЗАКЛЮЧЕНИЕ

С целью предотвращения негативных процессов или снижения ущерба от их воздействия:

| Вид мероприятия | Запас дерева, куб. м | Порода | Сроки проведения |
|-----------------|----------------------|--------|------------------|
| | | | |
| | | | |
| | | | |

Ведомость перечета аварийных деревьев, назначенных в рубку, прилагается (приложение 4 к Акту).

Мероприятия, необходимые для предупреждения повреждения или поражения смежных деревьев:

Дата проведения обследований _____.

Исполнитель работ по проведению лесопатологического обследования:

Ф.И.О. _____ Подпись _____

* Раздел включается в акт в случае проведения лесопатологического обследования аварийных деревьев инструментальным способом.

Приложение 1
к акту лесопатологического обследования

Ведомость

ЛЕСНЫХ УЧАСТКОВ С ВЫЯВЛЕННЫМИ НЕСООТВЕТСТВИЯМИ ТАКСАЦИОННЫМИ ОПИСАНИЯМ

| Источник данных | Год проведения лесо-устройства | Номер квартала | Номер выдела | Площадь выдела, га | Целевое назначение лесов | Категория защитных лесов | Номер лесопатологического выдела | Площадь лесопатологического выдела, га | Таксационная характеристика | | | | | | | | | | Заложено пробных площадей | | | | | |
|-----------------|--------------------------------|----------------|--------------|--------------------|--------------------------|--------------------------|----------------------------------|--|-----------------------------|--------|--------------|-------------------|---------------------|----------------|---------------------------------|---------|---------|------------------|---------------------------|-------------------|-----|--|--|--|
| | | | | | | | | | состав | порода | возраст, лет | средняя высота, м | средний диаметр, см | тип леса | тип условий место произрастания | плотота | бонитет | запас, куб. м/га | количество, шт. | общая площадь, га | | | | |
| ТО | 1985 | 12 | 7 | 1,2 | эксплуатационные | | | | | 10С+Б | С | 30 | 16 | 16 | OPP | | 0,7 | 2 | 190 | | | | | |
| Ф | 2017 | 12 | 7 | 1,2 | эксплуатационные | | | | | 9С1Б | С | 66 | 20 | 28 | OPP | | 0,6 | 2 | 270 | 1 | 1,2 | | | |
| ТО | 1985 | 12 | 11 | 3,3 | эксплуатационные | | | | | 5Б3Б2С | Б Б С | 75 45 38 | 25 18 18 | 28 20 20 | OPP | | 0,7 | 2 | 190 | | | | | |
| Ф | 2017 | 12 | 11 | 3,3 | эксплуатационные | | 1 | 1,3 | | 7Б3С | Б С | 77 70 | 22 22 | 17 17 | OPP | | 0,3 | 2 | 67 | 1 | 1,3 | | | |

| | | | | | | | | | | | | | | | | | | | | | | | | | | | | | | | | | | |
|----|-------|-----|------------------|---|---|-----|------|--------|----|----|----|-----|----|-----|------|----|----|----|----|----|----|----|----|----|----|----|----|---|----|--------------------------------|-----|-----|-----|--|
| 1 | 2 | 3 | 4 | 5 | 6 | 7 | 8 | 9 | 10 | 11 | 12 | 13 | 14 | 15 | 16 | 17 | 18 | 19 | 20 | 21 | 22 | 23 | 24 | 25 | 26 | 27 | 28 | 29 | 30 | 31 | 32 | 33 | 34 | |
| 12 | 11,12 | 3,9 | эксплуатационные | | 1 | 1,9 | 7Б3С | Береза | 77 | 17 | 22 | 0,3 | 2 | 67 | 383 | 10 | 7 | 8 | 16 | 26 | 21 | 12 | | | | | | Ожог корневой шейки по окружности более 3/4 | 47 | Низовой устойчивый пожар 2017г | 100 | ССР | 1,9 | |
| 12 | 14 | 21 | эксплуатационные | | 2 | 4,9 | 6С4Б | Сосна | 36 | 18 | 22 | 0,4 | 3 | 130 | 1286 | 4 | 21 | 28 | 32 | 11 | 4 | | | | | | | Ожог корневой шейки по окружности более 3/4 | 79 | Низовой устойчивый пожар 2017г | 100 | ССР | 4,9 | |
| | | | | | | | | Береза | 32 | 16 | 20 | | | | 663 | 7 | 14 | 11 | 36 | 18 | 14 | | | | | | | получивание луба по окружности более 3/4 | 32 | Низовой устойчивый пожар 2017г | | | | |

Исполнитель работ по проведению лесопатологического обследования:

ФИО Дериглазов А.А. Подпись 

Дата составления документа 08.08.2017 _____ Телефон _____

Результаты проведения лесопатологического обследования
в лесных насаждениях, поврежденных вредителями леса
(хвое-листогрызущими) за _____ 20__ г.
(месяц)

| Номер квартала | Номер выдела | Площадь выдела, га | Целевое назначение леса | Категория зашитых лесов | Номер лесопатологического совещания | Площадь лесопатологического совещания, га | Таксационная характеристика лесного насаждения | | | | | | | | | | Вид вредителя | Доля поврежденных деревьев, % от количества | Распределение деревьев по степени обедания кроны, % от числа стволов | | | Фаза развития | Назначенные мероприятия | | |
|----------------|--------------|--------------------|-------------------------|-------------------------|-------------------------------------|---|--|------|---------|-------------------|---------------------|----------|-----------|---------|------------------|-------|---------------|---|--|---------|----------|---------------|-------------------------|-------------|------------------|
| | | | | | | | состав | рода | возраст | средняя высота, м | средний диаметр, см | тип леса | полнолота | бонитет | запас, куб. м/га | до 25 | | | 26 - 49 | 50 - 75 | более 75 | | вид | площадь, га | сроки проведения |
| 1 | 2 | 3 | 4 | 5 | 6 | 7 | 8 | 9 | 10 | 11 | 12 | 13 | 14 | 15 | 16 | 17 | 18 | 19 | 20 | 21 | 22 | 23 | 24 | 25 | 26 |

Показатели, не соответствующие таксационному описанию отмечаются "*".

Исполнитель работ по проведению лесопатологического обследования:

ФИО _____ Подпись _____
Дата составления документа _____ Телефон _____

Результаты проведения лесопатологического обследования
лесных насаждений с использованием авиационных средств

Субъект Российской Федерации _____ Лесничество (лесопарк) _____
 Участковое лесничество _____ Урочище (лесная дача) _____
 Государственный и регистрационный знаки летательного аппарата _____
 Изготовитель, тип летательного аппарата _____
 Серийный идентификационный номер воздушного судна _____
 Дата вылета _____ Местное время вылета _____ Пункт вылета _____
 Время полета _____

| 1 | 2 | 3 | 4 | 5 | 6 | Доля усыхающих и погибших деревьев, % | | | | | | | | Степень повреждения полога, % | | 17 | 18 | Назначенные мероприятия | | | | | |
|----------------|--------------|----------------------------------|--|--|---------------------|---------------------------------------|--------------|--------------|-----------------|----------------|-----------------|----------------|-------------------|-------------------------------|------------|---|---------------------|-------------------------|-------------|------------------|--|--|--|
| | | | | | | 7 | 8 | 9 | 10 | 11 | 12 | 13 | 14 | 15 | 16 | | | 19 | 20 | 21 | | | |
| Номер квартала | Номер выдела | Номер лесопатологического выдела | Площадь лесопатологического выдела, га | Перечень таксационных выделов, входящих в лесопатологический выдел | Повреждаемая порода | Усыхающие | свежий сухой | старый сухой | свежий ветровал | свежий бурелом | старый ветровал | старый бурелом | аварийные деревья | деформация | деформация | Тип распределения поврежденных (погибших) деревьев (равномерное, групповое, куртинное, сплошное усыхание (повреждение)) | Причина повреждения | вид | площадь, га | Сроки проведения | | | |
| | | | | | | | | | | | | | | | | | | | | | | | |
| | | | | | | | | | | | | | | | | | | | | | | | |
| | | | | | | | | | | | | | | | | | | | | | | | |
| | | | | | | | | | | | | | | | | | | | | | | | |

Исполнитель работ по проведению лесопатологического обследования:

ФИО _____ Подпись _____
 Дата составления документа _____ Телефон _____

Результаты проведения лесопатологического обследования
лесных насаждений с использованием данных дистанционного
зондирования Земли (авиационных и космических снимков)

Субъект Российской Федерации _____ . Лесничество (лесопарк) _____
Участковое лесничество _____ . Урочище (лесная дача) _____

| 1 | 2 | 3 | 4 | 5 | Краткая таксационная характеристика лесных насаждений по данным лесоустройства | | | | | | | | Краткая характеристика материалов дистанционного зондирования Земли | | | | | | Дата дешифрирования (дл.мм.гтт) | 20 | 21 | 22 | 23 | | | | | | | | | |
|---|---|---|---|---|--|-----------------|-------------------|--------------------------|-------------------|---------------|---------|-----------------------|---|---------------------|----------------------------------|------------|-------------|---------------------|---------------------------------|----|----|----|----|-----|-------------|-------------------------|--|--|--|--|--|--|
| | | | | | породный состав | средний возраст | средняя высота, м | средний диаметр, диаметр | тип леса/тип леса | относительная | бонитет | общий запас древесины | тип и наименование | наименование селени | режим съемки (панорама-типичный) | разрешение | дата съемки | причина повреждения | | | | | | вид | площадь, га | назначенные мероприятия | | | | | | |
| 1 | 2 | 3 | 4 | 5 | 6 | 7 | 8 | 9 | 10 | 11 | 12 | 13 | 14 | 15 | 16 | 17 | 18 | 19 | 20 | 21 | 22 | 23 | | | | | | | | | | |

Исполнитель работ по проведению лесопатологического обследования:

ФИО _____ Подпись _____

Дата составления документа _____ Телефон _____

Ведомость перечета деревьев назначенных в рубку

ВРЕМЕННАЯ ПРОБНАЯ ПЛОЩАДЬ N 1

Субъект Российской Федерации Алтайский край.
Лесничество (лесопарк) Тогульское, Участковое лесничество Кытмановское, Квар-
тал 12 Выдел 7
Площадь 1,2 га. Площадь л/п выдела га
Номер очага вредных организмов . Размер пробной площади сплошной перечет га.
Таксационная характеристика:
тип леса ОРР; состав 9С1Б; возраст 66; бонитет 2; полнота 0,6;
запас на га 270; возобновление нет

Время и причина ослабления лесного насаждения:
Низовой устойчивый пожар средней интенсивности 2017 г

Тип очага вредных организмов: эпизодический, хронический (подчеркнуть).
Фаза развития очага вредных организмов: начальная, нарастания численности,
собственно вспышка, кризис (подчеркнуть).

Состояние лесного насаждения, намечаемые мероприятия:
Усыхающее (СКС насаждения 3,93, СКС сосны 3,93), сплошная санитарная рубка

Исполнитель работ по проведению лесопатологического обследования:

ФИО Дериглазов А.А. Подпись 

Дата составления документа 08.08.2017 Телефон 8(3852) 33-35-06

ВЕДОМОСТЬ ПЕРЕЧЕТА ДЕРЕВЬЕВ

Порода: Сосна

| Ступени толщины см | Количество деревьев по категориям состояния, шт. | | | | | | | | | | | | | | | | Всего деревьев по ступеням толщины | |
|--------------------------|--|-----------|----------|-----------|---|-----------|---|----|----|----|----------------------|----|----|----------------------|----|----|--|--|
| | I | II | III | IV | | V | | VI | | | ветровал, бурелом | | | аварийные деревья | | | шт. | в том чис- ле подле- жат рубке, % |
| | | | | НЗ | З | НЗ | З | НЗ | З | О | НЗ | З | О | НЗ | З | О | | |
| 1 | 2 | 3 | 4 | 5 | 6 | 7 | 8 | 9 | 10 | 11 | 12 | 13 | 14 | 15 | 16 | 17 | 18 | 19 |
| 8 | | | | | | 17 | | | | | | | | | | | 17 | 100 |
| 12 | | | | 17 | | 15 | | | | | | | | | | | 32 | 100 |
| 16 | | | | 30 | | 34 | | | | | | | | | | | 64 | 100 |
| 20 | | | 7 | 49 | | 31 | | | | | | | | | | | 87 | 92 |
| 24 | | 4 | 6 | 36 | | 35 | | | | | | | | | | | 81 | 88 |
| 28 | | 6 | 4 | 43 | | 13 | | | | | | | | | | | 66 | 85 |
| 32 | | 3 | 4 | 41 | | 10 | | | | | | | | | | | 58 | 88 |
| 36 | | 7 | 2 | 19 | | 20 | | | | | | | | | | | 48 | 81 |
| 40 | | 4 | 3 | 22 | | | | | | | | | | | | | 29 | 76 |
| 44 | | 2 | 4 | 17 | | 2 | | | | | | | | | | | 25 | 76 |
| 48 | | 3 | | 4 | | | | | | | | | | | | | 7 | 57 |
| 52 | | 2 | | 3 | | | | | | | | | | | | | 5 | 60 |
| 56 | | | | 1 | | | | | | | | | | | | | 1 | 100 |
| 60 | | | | | | | | | | | | | | | | | | |
| Итого, % | | 11 | 7 | 60 | | 22 | | | | | | | | | | | 100 | 82 |

Примечание: НЗ - незаселенное, З - заселенное, О - отработанное вредителями.

ВЕДОМОСТЬ ПЕРЕЧЕТА ДЕРЕВЬЕВ

Порода: берёза

| Ступени толщины см | Количество деревьев по категориям состояния, шт. | | | | | | | | | | | | | | | | Всего деревьев по ступеням толщины | |
|--------------------------|--|-----------|-----------|-----------|---|-----------|---|----|----|----|----------------------|----|----|----------------------|----|----|--|--|
| | I | II | III | IV | | V | | VI | | | ветровал, бурелом | | | аварийные деревья | | | шт. | в том чис- ле подде- жат рубке, % |
| | | | | НЗ | З | НЗ | З | НЗ | З | О | НЗ | З | О | НЗ | З | О | | |
| 1 | 2 | 3 | 4 | 5 | 6 | 7 | 8 | 9 | 10 | 11 | 12 | 13 | 14 | 15 | 16 | 17 | 18 | 19 |
| 12 | | 1 | | 2 | | 7 | | | | | | | | | | | 10 | 70 |
| 16 | 4 | 2 | 2 | 6 | | 14 | | | | | | | | | | | 28 | 50 |
| 20 | | | 1 | 3 | | 4 | | | | | | | | | | | 8 | 50 |
| 24 | 1 | 1 | 4 | 2 | | 8 | | | | | | | | | | | 16 | 50 |
| 28 | 2 | | 1 | | | 3 | | | | | | | | | | | 6 | 50 |
| 32 | | 2 | | 1 | | 2 | | | | | | | | | | | 5 | 40 |
| 36 | | 1 | | 2 | | | | | | | | | | | | | 3 | |
| 40 | | | 1 | | | | | | | | | | | | | | 1 | |
| 44 | | | | | | 1 | | | | | | | | | | | 1 | 100 |
| 48 | | | | | | 1 | | | | | | | | | | | 1 | 100 |
| Итого, % | 7 | 12 | 14 | 19 | | 48 | | | | | | | | | | | 100 | 48 |

Примечание: НЗ - незаселенное, З - заселенное, О - отработанное вредителями

Ведомость перече́та деревьев назначенных в рубку

ВРЕМЕННАЯ ПРОБНАЯ ПЛОЩАДЬ N 2

Субъект Российской Федерации Алтайский край.
Лесничество (лесопарк) Тогульское, Участковое лесничество Кытмновское, Квар-
тал 12 Выдел 11,12
Площадь 3,9 га. Площадь л/п выдела 1,9 га
Номер очага вредных организмов . Размер пробной площади сплошной перечет га.
Таксационная характеристика:
тип леса ОРР; состав 7Б3С; возраст 34; бонитет 2; полнота 0,3;
запас на га 67; возобновление нет

Время и причина ослабления лесного насаждения:
Низовой устойчивый пожар средней интенсивности 2017г.

Тип очага вредных организмов: эпизодический, хронический (подчеркнуть).
Фаза развития очага вредных организмов: начальная, нарастания численности,
собственно вспышка, кризис (подчеркнуть).

Состояние лесного насаждения, намечаемые мероприятия:
Усыхающие (СКС насаждения 3,85, СКС березы 4,07, СКС сосны 3,33), сплошная санитарная рубка.

Исполнитель работ по проведению лесопатологического обследования:

ФИО Дериглазов А.А. Подпись 

Дата составления документа 08.08.2017 Телефон 8(3852) 33-35-06

ВЕДОМОСТЬ ПЕРЕЧЕТА ДЕРЕВЬЕВ

Порода: береза

| Ступени толщины см | Количество деревьев по категориям состояния, шт. | | | | | | | | | | | | | | | | Всего деревьев по ступеням толщины | |
|--------------------------|--|----|-----|----|---|----|---|----|----|----|----------------------|----|----|----------------------|----|----|--|--|
| | I | II | III | IV | | V | | VI | | | ветровал, бурелом | | | аварийные деревья | | | шт. | в том чис- ле подле- жат рубке, % |
| | | | | НЗ | З | НЗ | З | НЗ | З | О | НЗ | З | О | НЗ | З | О | | |
| 1 | 2 | 3 | 4 | 5 | 6 | 7 | 8 | 9 | 10 | 11 | 12 | 13 | 14 | 15 | 16 | 17 | 18 | 19 |
| 8 | | | | 18 | | 34 | | | | | | | | | | | 52 | 65 |
| 12 | | | 6 | 29 | | 17 | | 11 | | | | | | | | | 63 | 44 |
| 16 | | | 4 | 14 | | 26 | | 13 | | | 8 | | | | | | 65 | 72 |
| 20 | 5 | 4 | 7 | 8 | | 19 | | 27 | | | 7 | | | | | | 77 | 69 |
| 24 | 6 | 6 | 4 | 4 | | 7 | | 8 | | | 6 | | | | | | 41 | 52 |
| 28 | 2 | 4 | 3 | 8 | | 6 | | 3 | | | 7 | | | | | | 33 | 48 |
| 32 | 6 | 2 | 3 | 3 | | 5 | | 2 | | | | | | | | | 21 | 33 |
| 36 | 3 | 1 | | 2 | | 4 | | 1 | | | 4 | | | | | | 15 | 60 |
| 40 | | | | 1 | | 1 | | 2 | | | | | | | | | 4 | 75 |
| 44 | 1 | | 1 | 1 | | 3 | | 4 | | | 1 | | | | | | 11 | 73 |
| 48 | | | | | | 1 | | | | | | | | | | | 1 | 100 |
| Итого, % | 10 | 7 | 8 | 16 | | 26 | | 21 | | | 12 | | | | | | 100 | 59 |

Примечание: НЗ - незаселенное, З - заселенное, О - отработанное вредителями.

ВЕДОМОСТЬ ПЕРЕЧЕТА ДЕРЕВЬЕВ

Порода: сосна

| Ступени толщины см | Количество деревьев по категориям состояния, шт. | | | | | | | | | | | | | | | | Всего деревьев по ступеням толщины | |
|--------------------------|--|----|-----|----|---|----|---|----|----|----|----------------------|----|----|----------------------|----|----|--|--|
| | I | II | III | IV | | V | | VI | | | ветровал, бурелом | | | аварийные деревья | | | шт. | в том чис- ле подле- жат рубке, % |
| | | | | НЗ | З | НЗ | З | НЗ | З | О | НЗ | З | О | НЗ | З | О | | |
| 1 | 2 | 3 | 4 | 5 | 6 | 7 | 8 | 9 | 10 | 11 | 12 | 13 | 14 | 15 | 16 | 17 | 18 | 19 |
| 16 | 1 | | 2 | 6 | | 2 | | | | | | | | | | | 11 | 73 |
| 20 | 3 | 2 | 4 | 1 | | | | 3 | | | | | | | | | 13 | 31 |
| 24 | | 3 | 9 | 6 | | 1 | | | | | | | | | | | 19 | 37 |
| 28 | | 5 | 2 | 6 | | 3 | | | | | | | | | | | 16 | 56 |
| Итого% | 4 | 21 | 28 | 32 | | 11 | | 4 | | | | | | | | | 100 | 47 |

Примечание: НЗ - незаселенное, З - заселенное, О - отработанное вредителями.

Ведомость перечета деревьев назначенных в рубку

ВРЕМЕННАЯ ПРОБНАЯ ПЛОЩАДЬ N 3

Субъект Российской Федерации Алтайский край
Лесничество (лесопарк) Тогульское, Участковое лесничество Кытмановское, Квартал 12,
Выдел 14
Площадь 21,0 га. Площадь л/п выдела 4,9 га
Номер очага вредных организмов . Размер пробной площади сплошной перечет га.
Таксационная характеристика:
тип леса ОРР; состав 6С4Б; возраст 36; бонитет 3; полнота 0,4;
запас на га 130; возобновление нет

Время и причина ослабления лесного насаждения: низовой устойчивый пожар средней интенсивности 2017 г.

Тип очага вредных организмов: эпизодический, хронический (подчеркнуть).
Фаза развития очага вредных организмов: начальная, нарастания численности, собственно вспышка, кризис (подчеркнуть).

Состояние лесного насаждения, намечаемые мероприятия:
Усыхающее (СКС насаждения 3,98, СКС сосны 4,16, СКС березы 3,72), сплошная санитарная рубка

Исполнитель работ по проведению лесопатологического обследования:

ФИО Дериглазов А.А. Подпись 

Дата составления документа 08.08.2017 Телефон

Порода: сосна

ВЕДОМОСТЬ ПЕРЕЧЕТА ДЕРЕВЬЕВ

| Ступени толщины см | Количество деревьев по категориям состояния, шт. | | | | | | | | | | | | | | | Всего деревьев по ступеням толщины | | |
|--------------------------|--|----|-----|-----|---|-----|---|----|----|----|----------------------|----|----|----------------------|----|--|-----|--|
| | I | II | III | IV | | V | | VI | | | ветровал, бурелом | | | аварийные деревья | | | шт. | в том чис- ле подле- жат рубке, % |
| | | | | НЗ | З | НЗ | З | НЗ | З | О | НЗ | З | О | НЗ | З | О | | |
| 1 | 2 | 3 | 4 | 5 | 6 | 7 | 8 | 9 | 10 | 11 | 12 | 13 | 14 | 15 | 16 | 17 | 18 | 19 |
| 8 | | | | 54 | | 11 | | | | | | | | | | | 65 | 100 |
| 12 | | 14 | 22 | 84 | | 43 | | | | | | | | | | | 163 | 78 |
| 16 | | 34 | 32 | 106 | | 121 | | | | | | | | | | | 293 | 77 |
| 20 | | 18 | 24 | 111 | | 114 | | | | | | | | | | | 267 | 84 |
| 24 | | 3 | 52 | 102 | | 108 | | | | | | | | | | | 265 | 79 |
| 28 | | | 33 | 98 | | 41 | | | | | | | | | | | 172 | 81 |
| 32 | | | 13 | 6 | | 18 | | | | | | | | | | | 37 | 65 |
| 36 | | | 4 | | | 9 | | | | | | | | | | | 13 | 69 |
| 40 | | | 2 | | | 5 | | | | | | | | | | | 7 | 71 |
| 44 | | | | | | 1 | | | | | | | | | | | 1 | 100 |
| 52 | | | | | | 1 | | | | | | | | | | | 1 | 100 |
| 56 | | | | | | 1 | | | | | | | | | | | 1 | 100 |
| Итого% | | 3 | 18 | 39 | | 40 | | | | | | | | | | | 100 | 79 |

Примечание: НЗ - незаселенное, З - заселенное, О - отработанное вредителями.

ВЕДОМОСТЬ ПЕРЕЧЕТА ДЕРЕВЬЕВ

Порода: берёза

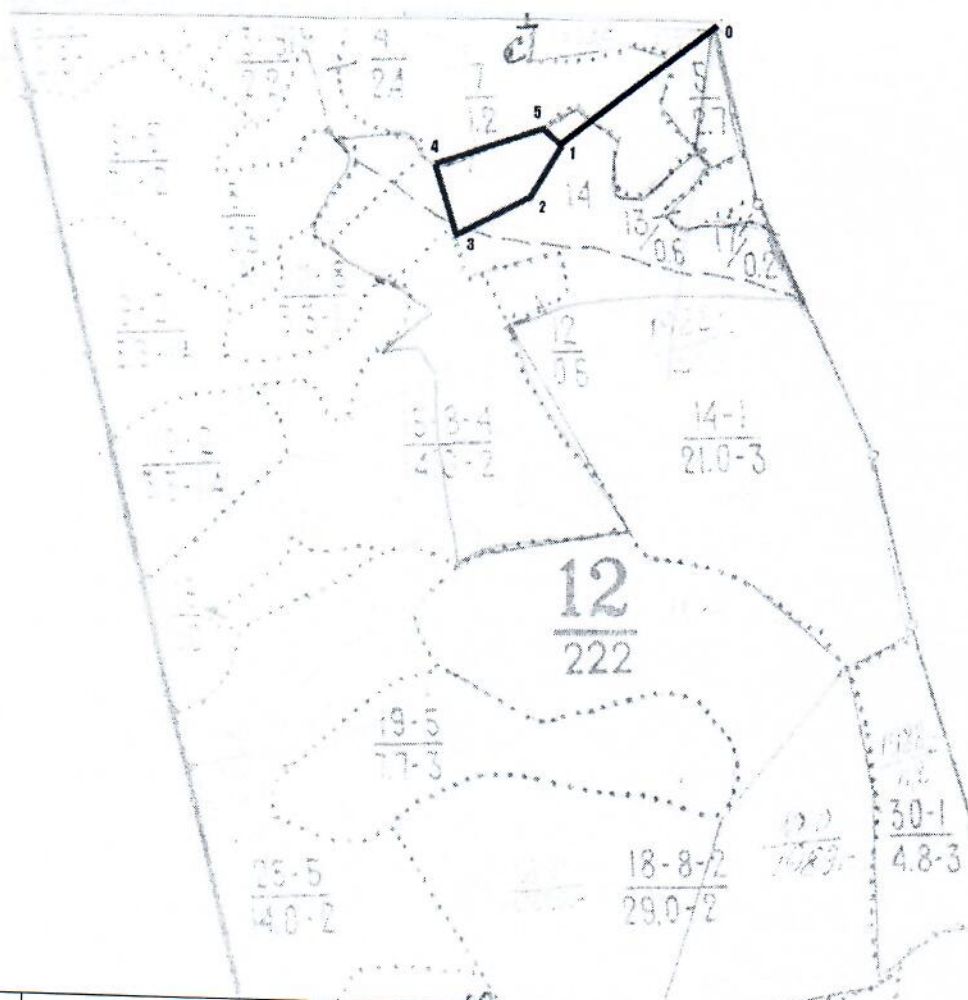
| Ступени толщины см | Количество деревьев по категориям состояния, шт. | | | | | | | | | | | | | | | Всего деревьев по ступеням толщины | | |
|--------------------------|--|----|-----|----|---|----|---|----|----|----|----------------------|----|----|----------------------|----|--|-----|--|
| | I | II | III | IV | | V | | VI | | | ветровал, бурелом | | | аварийные деревья | | | шт. | в том чис- ле подле- жат рубке, % |
| | | | | НЗ | З | НЗ | З | НЗ | З | О | НЗ | З | О | НЗ | З | О | | |
| 1 | 2 | 3 | 4 | 5 | 6 | 7 | 8 | 9 | 10 | 11 | 12 | 13 | 14 | 15 | 16 | 17 | 18 | 19 |
| 8 | | | 7 | | | 34 | | | | | | | | | | | 41 | 83 |
| 12 | | | 6 | 11 | | 28 | | | | | | | | | | | 45 | 62 |
| 16 | | 11 | 4 | 14 | | 31 | | 95 | | | | | | | | | 155 | 81 |
| 20 | 11 | 14 | 6 | 17 | | 41 | | | | | | | | | | | 89 | 46 |
| 24 | 3 | 12 | 7 | 54 | | 6 | | 1 | | | | | | | | | 83 | 8 |
| 28 | 4 | 13 | 3 | 49 | | 33 | | 15 | | | | | | | | | 117 | 41 |
| 32 | 12 | 13 | 4 | 26 | | 5 | | 3 | | | | | | | | | 63 | 13 |
| 36 | | 6 | 11 | 16 | | 5 | | | | | | | | | | | 38 | 13 |
| 40 | | 1 | 4 | 8 | | 1 | | | | | | | | | | | 14 | 7 |
| 44 | 3 | | 3 | 1 | | 1 | | 3 | | | | | | | | | 11 | 36 |
| 48 | | 1 | | | | | | 4 | | | | | | | | | 5 | 80 |
| | | 1 | | | | | | 1 | | | | | | | | | 2 | 50 |
| Итого% | 7 | 14 | 11 | 36 | | 18 | | 14 | | | | | | | | | 100 | 32 |

Примечание: НЗ - незаселенное, З - заселенное, О - отработанное вредителями

Абрис участка

М 1:25000

Тогульское лесничество, Кытмановское участковое лесничество квартал 12, выдел 7, площадь 1,2га.



| N выдела | Ленты (круговой площадки) перечета | | | | |
|----------|------------------------------------|----------|-----------|-----------|-------------|
| | N ленты (площадки) | длина, м | ширина, м | радиус, м | площадь, га |
| 7 | сплошной пере- чёт | | | | 1,2 |

| Номера точек | Координаты | Румбы линий | Длина, м |
|--------------|------------------------------|-------------|----------|
| 0 - 1 | N 53°33,754 E 085° 15,184 | ЮЗ - 53° | 750 |
| 1 - 2 | | ЮВ - 36° | 375 |
| 2 - 3 | | ЮЗ - 11° | 275 |
| 3 - 4 | | СЗ - 16° | 275 |

| | | | |
|-------|--|----------|-----|
| 4 – 5 | | СВ - 76° | 525 |
| 5 – 1 | | ЮВ - 47° | 60 |

Условные обозначения:

Граница лесопатологического выдела 

Пробная площадь

Не эксплуатационная площадь

Исполнитель работ по проведению лесопатологического обследования:

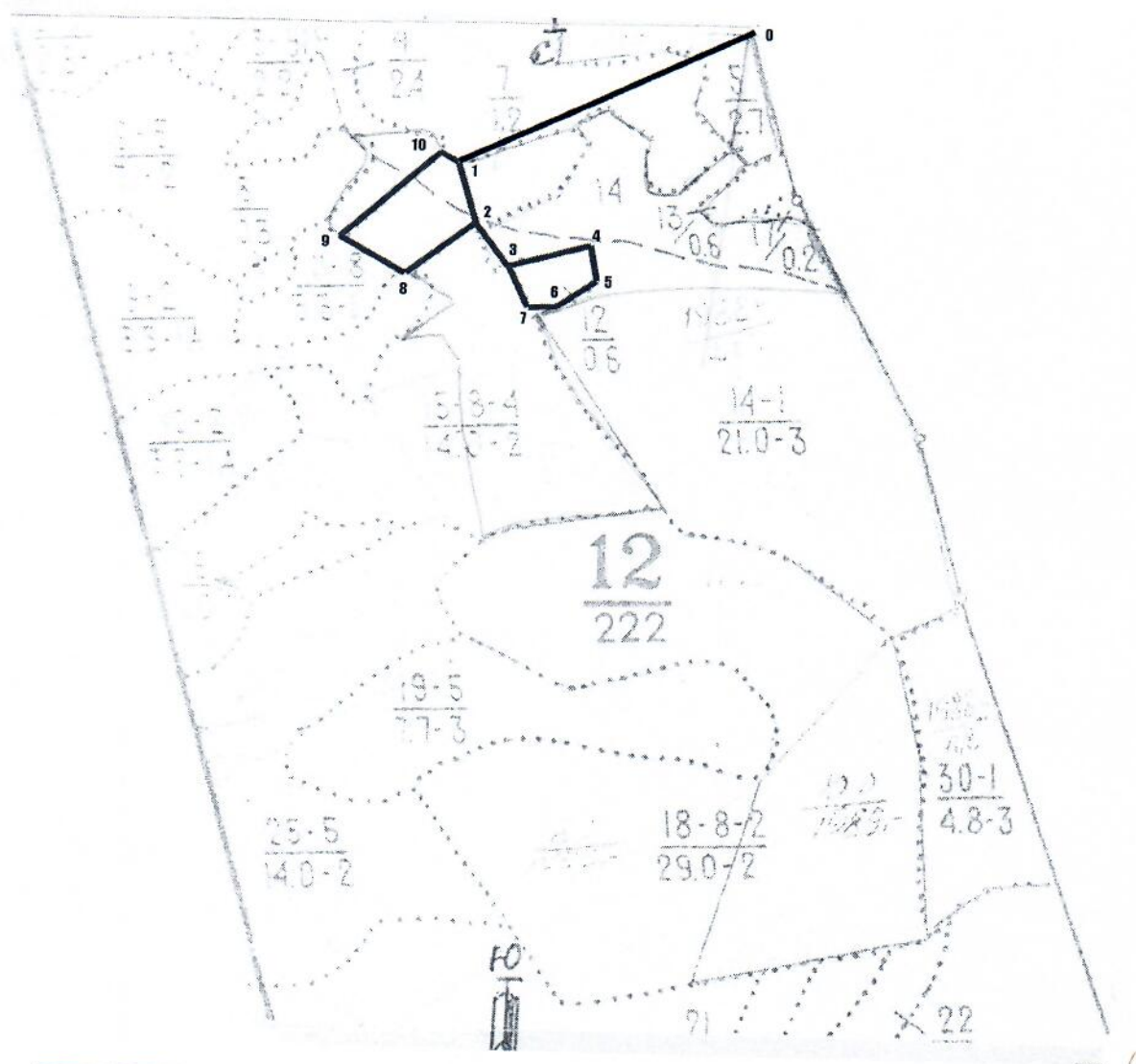
ФИО Дериглазов А.А. Подпись 

Дата составления документа 08.08.2017 Телефон _____

Приложение 3
к акту лесопатологического обследования
Абрис участка

М 1:25000

Тогульское лесничество, Кытмановское участковое лесничество квартал 12, выдел 11,12,
площадь 1,9га.




| N выдела | Ленты (круговой площадки) перечета | | | | |
|----------|------------------------------------|----------|-----------|-----------|-------------|
| | N ленты (площадки) | длина, м | ширина, м | радиус, м | площадь, га |
| 11,12 | Сплошной перечет | | | | 1,9 |

| Номера точек | Координаты | Румбы линий | Длина, м |
|--------------|------------------------------|-------------|----------|
| 0 – 1 | N 53°33,754 E 085° 15,184 | ЮЗ - 66° | 2100 |
| 1 – 2 | | ЮВ – 72 ° | 325 |

| | | | |
|------|--|-----------|-----|
| 2-3 | | ЮВ - 80 ° | 325 |
| 3-4 | | СВ - 66 ° | 300 |
| 4-5 | | ЮВ - 12 ° | 250 |
| 5-6 | | ЮЗ - 74 ° | 325 |
| 6-7 | | СЗ - 87 ° | 250 |
| 7-3 | | СЗ - 28 ° | 325 |
| 3-2 | | СЗ - 20 ° | 325 |
| 2-8 | | ЮЗ - 44 ° | 300 |
| 8-9 | | СЗ - 70 ° | 300 |
| 9-10 | | СВ - 45° | 375 |
| 10-1 | | ЮВ - 73° | 125 |

Условные обозначения:

Граница лесопатологического выдела 

Пробная площадь

Исполнитель работ по проведению лесопатологического обследования:

ФИО Дериглазов А.А.

Подпись

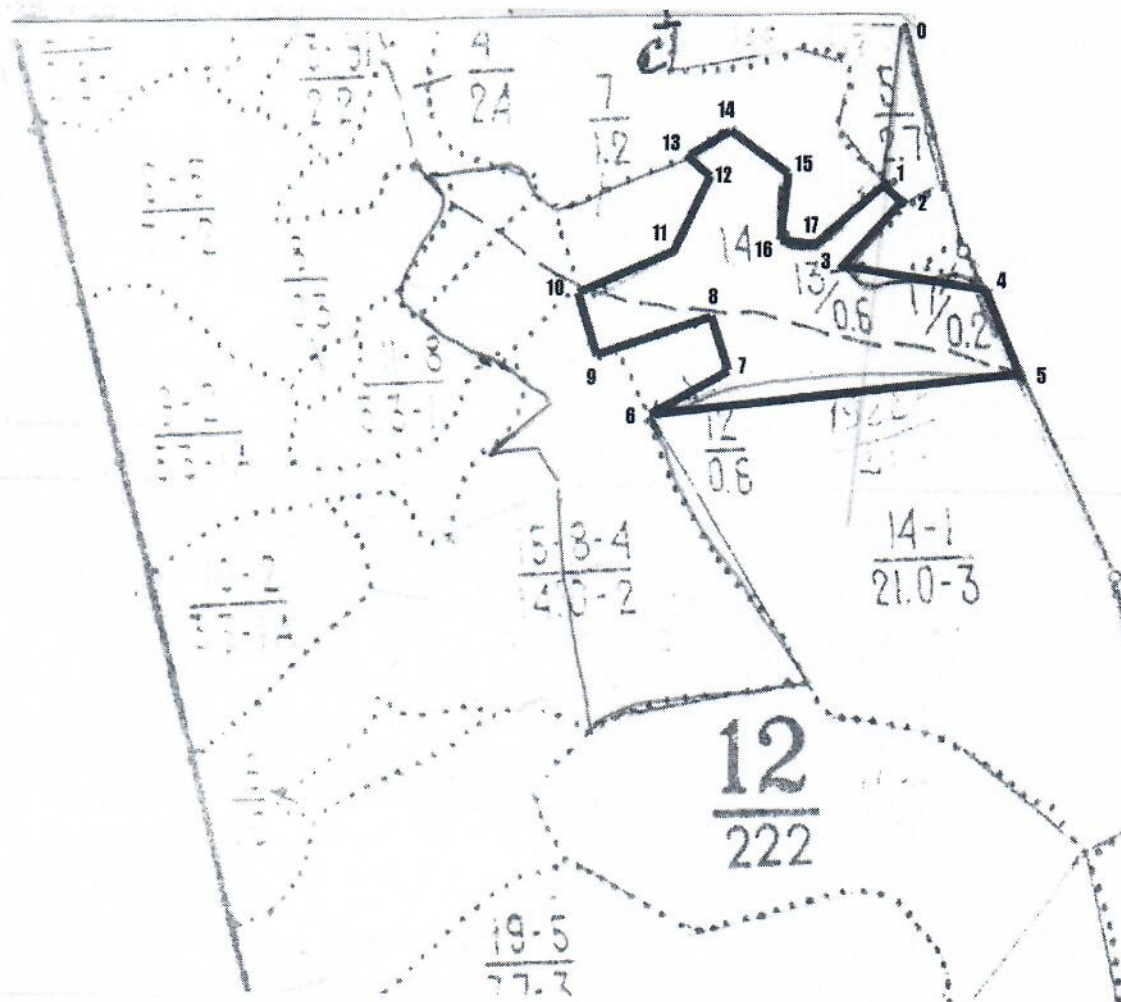


Дата составления документа 08.08.2017 Телефон

Абрис участка

М 1:25000

Тогульское лесничество, Кытмановское участковое лесничество квартал 12, выдел 14, площадь 4,9 га.




| N выдела | Ленты (круговой площадки) перечета | | | | |
|----------|------------------------------------|----------|-----------|-----------|-------------|
| | N ленты (площадки) | длина, м | ширина, м | радиус, м | площадь, га |
| 14 | Сплошной перечет | | | | 4,9 |

| Номера точек | Координаты | Румбы линий | Длина, м |
|--------------|------------------------------|-------------|----------|
| 0 - 1 | N 53°33,754 E 085° 15,184 | ЮЗ - 7° | 375 |
| 1 - 2 | | ЮВ - 60 ° | 75 |
| 2 - 3 | | ЮЗ - 39 ° | 300 |


| | | | |
|---------|--|-----------|------|
| 3 - 4 | | ЮВ - 88 ° | 375 |
| 4 - 5 | | ЮВ - 30 ° | 250 |
| 5 - 6 | | ЮЗ - 81 ° | 1000 |
| 6 - 7 | | СВ - 51 ° | 158 |
| 7 - 8 | | СЗ - 28 ° | 150 |
| 8 - 9 | | ЮВ - 89° | 275 |
| 9 - 10 | | СЗ - 28° | 150 |
| 10 - 11 | | СВ - 89° | 275 |
| 11 - 12 | | СВ - 51° | 500 |
| 12 - 13 | | СЗ - 46° | 150 |
| 13 - 14 | | СВ - 64° | 250 |
| 14 - 15 | | ЮВ - 58° | 175 |
| 15 - 16 | | ЮВ - 11° | 225 |
| 16 - 17 | | ЮВ - 86° | 125 |
| 17 - 1 | | СВ - 48° | 250 |

Условные обозначения:

Граница лесопатологического выдела 

Пробная площадь

Исполнитель работ по проведению лесопатологического обследования:

ФИО Дериглазов А.А. Подпись 

Дата составления документа 08.08.2017 Телефон _____