

УТВЕРЖДАЮ:
Должность Исполняющий обязанности
министра природных
ресурсов и экологии
Алтайского края

Ф.И.О. Попрядухин В.Н.

Дата: 25.10.2017г.



**Акт
лесопатологического обследования № 13/1**

лесных насаждений Ключевское лесничества (лесопарка)
Алтайский край
(субъект Российской Федерации)

Способ лесопатологического обследования: 1. Визуальный
2. Инструментальный

Место проведения

Участковое лесничество	Урочище (дача)	Квартал (кварталы)	Выдел (выделы)	Площадь, га
Северное		89	10	0.7

Лесопатологическое обследование проведено на общей площади 0.7 га.

1. Визуальное лесопатологическое обследование.*

Наземное

Дистанционное

1.1. На площади _____ га фактическая таксационная характеристика лесного насаждения соответствует (не соответствует) таксационному описанию (нужное подчеркнуть). Причины несоответствия _____

Список участков с выявленными несоответствиями приведен в приложении 1 к настоящему Акту.

1.2. Лесные насаждения с нарушенной и утраченной устойчивостью выявлены на площади _____ га:

Участковое лесничество	Урочище (дача)	Площадь, га		Причина ослабления (гибели)
		с нарушенной устойчивостью	с утраченной устойчивостью	
Итого				

Состояние обследованных лесных насаждений приведено в приложениях 1.1 – 1.4 к Акту в зависимости от метода проведения ЛПО.

1.3. В обследованных лесных участках прогнозируется:

Прогноз	Площадь, га
Ослабление лесных насаждений	
Усыхание лесных насаждений различной степени	
Развитие очагов вредных организмов	

1.4. Обнаружено загрязнение лесного участка отходами и выбросами: **промышленными**
бытовыми

Вид загрязнения	Размеры загрязнения			Объем, кубм	Площадь загрязнения, га
	длина, м	ширина, м	высота, м		

ЗАКЛЮЧЕНИЕ

Оценка текущего санитарного и лесопатологического состояния лесных насаждений, назначенные профилактические мероприятия по защите лесов, агитационные мероприятия:

Исполнитель работ по проведению лесопатологического обследования:

Ф.И.О. _____ Подпись _____

* Раздел включается в акт, в случае проведения лесопатологического обследования визуальным способом.

2. Инструментальное обследование лесного участка.*

2.1. Фактическая таксационная характеристика лесного насаждения соответствует (не соответствует) (нужное подчеркнуть) таксационному описанию. Причины несоответствия:

Ведомость лесных участков с выявленными несоответствиями таксационным описаниям приведена в приложении 1 к Акту.

2.2. Состояние насаждений: с нарушенной устойчивостью

с утраченной устойчивостью

причины повреждения:

Устойчивый низовой пожар 2017 года

Заселено (отработано) стволовыми вредителями:

Вид вредителя	Порода	Встречаемость (% заселённых деревьев)	Степень заселения лесного насаждения (слабая, средняя, сильная)

Повреждено огнём:

Вид пожара	Порода	Состояние корневых лап		Состояние корневой шейки		Подсушивание луба	
		процент повреждённых огнём корней	процент деревьев с данным повреждением	ожог корневой шейки по окружности (1/4; 2/4; 3/4; более 3/4)	процент деревьев с данным повреждением	по окружности (1/4; 2/4; 3/4; более 3/4)	процент деревьев с данным повреждением
Устойчивый низовой	Сосна	50	100	Более 3/4	100	Более 3/4	100

Поражено болезнями:

Вид болезни	Порода	Встречаемость (% поражённых деревьев)	Степень поражения лесного насаждения (слабая, средняя, сильная)

2.3. Выборке подлежит 100 % деревьев,

в том числе:

ослабленных _____ % (причины назначения) _____ ;

сильно ослабленных _____ % (причины назначения) _____ ;

усыхающих _____ % (причины назначения) _____ ;

свежего сухостоя 100 %,

в том числе: свежего ветровала _____ %;

свежего бурелома _____ %;

старого ветровала _____ %;

свежего бурелома _____ %;

старого ветровала _____ %;

в том числе: старого бурелома _____ %;

старого сухостоя _____ %;

аварийных _____ %.

2.4. Полнота лесного насаждения после уборки деревьев, подлежащих рубке, составит _____ .
Критическая полнота для данной категории лесных насаждений составляет _____ .

ЗАКЛЮЧЕНИЕ

С целью предотвращения негативных процессов или снижения ущерба от их воздействия назначено:

Участковое лесничество	Урочище (дача)	Квартал	Выдел	Площадь выдела, га	Вид мероприятия	Площадь мероприятия, га	Порода	Запас на выдел, куб. м	Крайние сроки проведения
Северное		89	10	0,7	СРС	0,7	Сосна	49	2017

Ведомость перечета деревьев, назначенных в рубку, и абрис лесного участка прилагаются (приложение 2 и 3 к Акту).

Меры по обеспечению возобновления:

Создание лесных культур

Мероприятия, необходимые для предупреждения повреждения или поражения смежных насаждений:
Очистка лесосеки от порубочных остатков


Сведения для расчёта степени повреждения:

год образования старого сухостоя _____ ;

основная причина повреждения древесины _____ .

Дата проведения обследований _____ 11.09.2017 г. _____ .

Исполнитель работ по проведению лесопатологического обследования:

Ф.И.О. _____ Глеумбаев Арман
Джумабекович _____ Подпись 

* Раздел включается в акт в случае проведения лесопатологического обследования инструментальным способом.

3. Инструментальное обследование аварийных деревьев.*

3.1. Координаты расположения аварийного дерева: _____.

3.2. Структурные изъяны, характеризующие аварийность дерева: _____
_____.

3.3. Порода _____, диаметр, см _____,
высота, м _____, возраст, лет _____.

ЗАКЛЮЧЕНИЕ

С целью предотвращения негативных процессов или снижения ущерба от их воздействия:

Вид мероприятия	Запас дерева, куб. м	Порода	Сроки проведения

Ведомость перечета аварийных деревьев, назначенных в рубку, прилагается (приложение 4 к Акту).

Мероприятия, необходимые для предупреждения повреждения или поражения смежных деревьев:

_____.

Дата проведения обследований _____.

Исполнитель работ по проведению лесопатологического обследования:

Ф.И.О. _____ Подпись _____


* Раздел включается в акт в случае проведения лесопатологического обследования аварийных деревьев инструментальным способом.

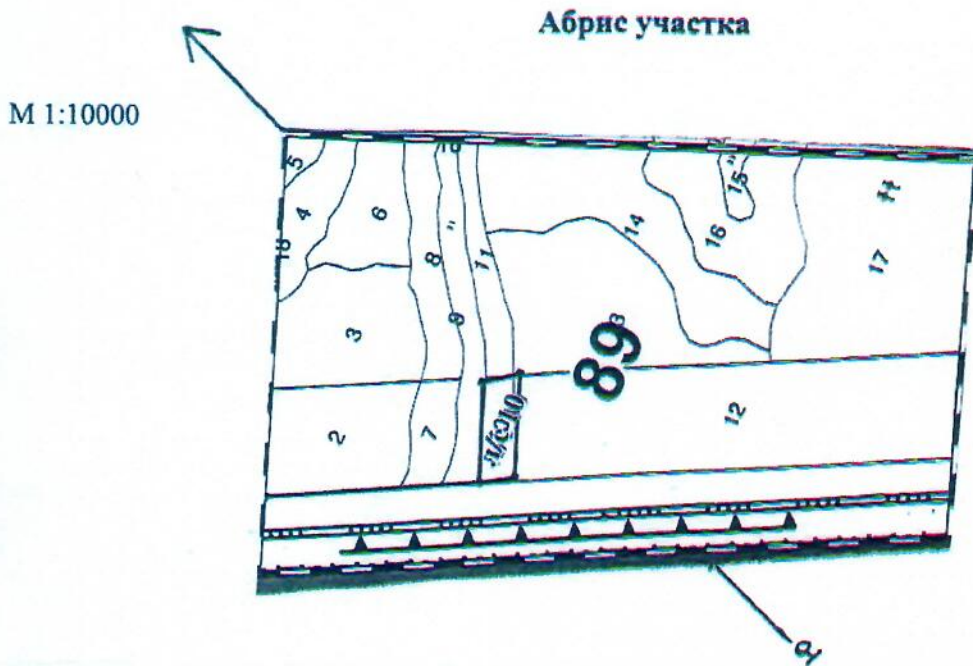
Ведомость перечета деревьев назначенных в рубку

ВРЕМЕННАЯ ПРОБНАЯ ПЛОЩАДЬ № _____

Субъект РФ Алтайский край Алтайский край		
Лесничество (лесопарк) Ключевское		
Участковое лесничество Северное		
Квартал 89	Выдел 10	Площадь, 0,7 га
Номер очага вредных организмов		Размер пробной площади, 0,7 га
Таксационная характеристика:		
Тип леса СВБ	Состав 4С4С2Б	Возраст 85/70
Бонитет 3	Полнота 0,5	Запас на 70 га
Возобновление нет		
Время и причины ослабления лесного насаждения:		
Устойчивый низовой пожар сильной интенсивности 2017 год		

Тип очага вредных организмов: эпизодический, хронический (подчеркнуть)
Фаза развития очага вредных организмов: начальная, нарастания численности, собственно вспышка, кризис (подчеркнуть)
Состояние насаждения, намечаемые мероприятия:
Насаждение погибло, Сплошная санитарная рубка

Исполнитель работ по проведению лесопатологического обследования:	
ФИО Тлеумбаев А.Д.	Подпись 
Дата составления документа 18.10.2017 г.	Телефон



№ выдела	Ленты (круговой площадки) перечета				
	№ ленты (площадки)	длина, м	ширина, м	радиус, м	площадь, га

Номера точек	Координаты	Румбы линий	Длина, м
1-2		ЮВ:28.47.50.8	302,01
2-3		СВ:66.26.19.9	140,8
3-4		ЮВ:37.30.42.9	54,2
4-5		ЮЗ:67.29.26.5	146,8
5-2		СЗ:31.42.47.5	50,4

Условные обозначения:

Исполнитель работ по проведению лесопатологического обследования:

Ф.И.О. Тлеумбаев А.Д Подпись *А.Д.*

Дата составления документа 18.10.2017 Телефон 8(38578)29-3-70

Приложение I.1
к акту лесопатологического обследования

Результаты проведения лесопатологического обследования лесных насаждений за октябрь 20 17 г.
(месяц)

Субъект Российской Федерации Алтайский край Лесничество (лесопарк) Ключевское
Участковое лесничество Северное Урочище (лесная дача)

1	2	3	4	5	6	7	Таксационная характеристика лесного насаждения								Распределение деревьев по категориям состояния, % от запаса										31	32	33	34							
							8	9	10	11	12	13	14	15	16	17	18	19	20	21	22	23	24	25					26	27	28	29	30	31	32
1	2	3	4	5	6	7	8	9	10	11	12	13	14	15	16	17	18	19	20	21	22	23	24	25	26	27	28	29	30	31	32	33	34		
89	10	0,7	защитные леса	Категория защитных лесов	1	0,7	площадь лесопатологического выдела, га	4с4с2	С:Б	85/7	18/1	СВБ	0,5	3	70	308	без признаков ослабления	ослабленные	сильно ослабленные	усыхающие	100	свежий сухостой	старый сухостой	свежий ветровал	старый ветровал	свежий дурлом	старый дурлом	аварийные деревья	Доля поврежденных деревьев, %	Признаки повреждения деревьев	100	ССР	0,7		
								состав	возраст	средняя высота, м	средний диаметр, см	тип леса	полнота	бонитет	запас, куб. м/га	число деревьев на проб. шт.																			

Показатели, не соответствующие таксационному описанию, отмечаются «*».

Исполнитель работ по проведению лесопатологического обследования:

Ф.И.О. Глеумбаев А.Д. Подпись 

Дата составления документа 18.10.2017г. Телефон 8 385 78 29370

Приложение 1
к акту лесопатологического обследования

Ведомость лесных участков с выявленными несоответствиями таксационным описаниям

Источник данных	Год проведения лесопатологического обследования	Номер квартала	Номер выдела	Площадь выдела, га	Целевое назначение лесов	Категория защитных лесов	Номер лесопатологического выдела	Площадь лесопатологического выдела, га	Таксационная характеристика											Заложено пробных площадей						
									состав	порода	возраст, лет	средняя высота, м	средний диаметр, см	тип леса	тип условий	местопроизрастания	полнота	бонитет	запас, куб. м/га	количество, шт.	общая площадь, га					
ТО	2007	89	10	0,7	защитные	ленточный бор			4с4с2б	С;Б	75/60	17/14	16/14	СВБ	5423	0,5	3	60								
Ф	2017	89	10	0,7	защитные	ленточный бор	1	0,7	4с4с2б	С;Б	85/70	18/16	18/16	СВБ	5423	0,5	3	70					1		0,7	

Примечания:

ТО - таксационные описания

Ф - фактическая характеристика лесного насаждения

Исполнитель работ по проведению лесопатологического обследования:

Ф.И.О. Тлеумбаев Арман Джумабакович Подпись



АКТ №5

О ЛЕСНОМ ПОЖАРЕ

«10» июля 2017г. настоящий акт составил: Начальник отдела обеспечения полномочий в области лесных отношений по Ключевскому лесничеству Минприроды и экологии Алтайского края.

Волошко Виктор Владимирович, место составления : контора Ключевского лесничества с. Северка ул.Лесхозная 13 «а» Ключевского района. Алтайского края

о ниже следующем:

- 1) «07» июля 2017г. в «12» часов «10» минут был обнаружен лесной пожар (пожарным сторожем Иванисовой А.В.) в квартале №89 выделах 1, 10 Северного участкового лесничества Ключевского лесничества, в 16 км от села Северка, Ключевского района Алтайского края: географические координаты: N 520416 E 0790312.
- 2) Пожар обнаружен с пожарной наблюдательной вышки, пожарным наблюдателем Северного участка ООО «Лес Сервис» Иванисовой А.В.
- 3) Площадь пожара на момент обнаружения, га 1,5 га
- 4) На месте возникновения пожара обнаружено: _____
- 5) Причина возникновения пожара: переход огня через границу с Республики Казахстан, трансграничный пожар.
- 6) Сообщение о пожаре в полицию: «08» июля 2017г.
- 7) Кто принял: оперативный дежурный Отд. МВД России по Ключевскому району Сорокин В.С.
- 8) Вид лесного пожара и его интенсивность: обычный пожар, сильной интенсивности.
- 9) Площадь пройденная пожаром, в га.: всего- 2.04 га. из них лесная покрытая лесом- 1.05га, не лесная – 0.99га.
- 10) Пожар локализован: «07» июля 2017г. в «14» часов «15» минут
- 11) Пожар ликвидирован: «07» июля 2017г в «22» часов «30» минут исполнителем работ ООО «Лес Сервис».
- 12) На тушении пожара отработано:
А) человеко-дней 20,8 б) автомашин-смен-19,175 в) тракторо-смен 1,625 г) налет часов ВС _____
количество людей всего: 24 человека
количество техники : 14 шт.
в т.ч пожарных: 10 шт.
машин: всего 12шт.
- 13) Применяемые средства и способы тушения пожара: заливание водой из автоцистерн, опашка плугом.
- 14) Ущерб причиненным пожаром:

- а) повреждено древесины до степени прекращения роста м3, на сумму рублей.
б) повреждено древесины не до степени прекращения роста: м3, на сумму рублей
в) сгорело и повреждено заготовленной лесопродукции: м3, на сумму рублей.
г) сгорело и повреждено зданий, сооружений, машин, оборудования и другого имущества (указать наименования, количество, стоимость): _____
д) стоимость работ по очистке территории и приведению ее в состояние, пригодного для дальнейшего использования (на лесном участке, пройденном пожаром) _____
е) стоимость лесовосстановительных работ (на площ. лесных культур и молодняков естественного происхождения) _____
ж) стоимость работ по тушению пожара: 98729 руб. 63 кооп.
з) общая сумма ущерба: руб. кооп.

15) Должность, фамилия, имя и отчество лица, руководившего тушением пожара: начальник участка ООО «Лес Сервис» Литвинов Н.В.

16) К акту прилагается:

а) схематичный чертеж пожара:

б) _____

в) информация о лесном пожаре №5 методах и средствах, их эффективности, количество привлеченных сил и средств и т.д. (в случае распространения лесного пожара на площади 25га. и более).

г) _____

д) _____

е) _____

17) подпись, Ф.И.О. должность составителя акта: Волошко В.В.
начальник отдела обеспечения полномочий в области лесных отношений по Кемеровскому лесничеству, Минприроды и экологии Алтайского края.

ООО « Лес Сервис»	Ключевское лесничество
Масштаб 1:10000	Северное участковое лесничество

Чертеж пожара

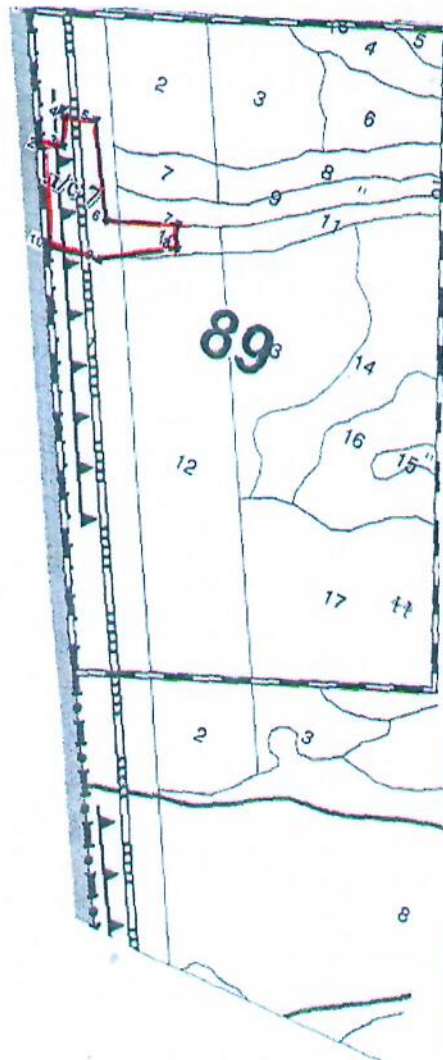
Место пожара: квартал № 89 в 10,1



Площадь пожара: 2,04 га

Лесная покрытая лесом -1,05га

Нелесная – 0,99 га



Номера точек	Румбы линий (по магнитному меридиану)	Длина, м
1-2	ЮВ:39°1'49.7	202.99
2-3	СВ:51°54'57.6	30.4
3-4	СЗ:31°20'22.4	42.9
4-5	СВ:64°43'4.2	46.6
5-6	ЮВ:39°21'48	146
6-7	СВ:59°31'28.9	106.9
7-8	ЮВ:29°34'0.7	37.1
8-9	ЮЗ:48°28'57.1	116.1
9-10	ЮЗ:71°10'22.5	75.6
10-2	СЗ:37°2'14.6	146.6

Согласовано	Чертеж исполнил
начальник отдела обеспечения полномочий в области лесных отношений по Ключевскому лесничеству	Инженер ОЗЛ Кармаш В.П.
Волошко В.В.	7 июля 2017 года